

Souřadnicový systém: S-JTSK

Výškový systém: Bpv

Škola: ČVUT Fakulta stavební Thákurova 2077/7 166 29 Praha 6		
Vypracoval:  Martin Turek	Vedoucí práce: doc. Ing. Martin Lidmila, Ph.D.	Katedra: K137 Katedra železničních staveb
KRAJ: Praha	OKRES: Hl. město Praha	OÚ: Praha-Čakovice
Bakalářská práce: Rekonstrukce železniční stanice Praha-Čakovice		
Část: Příloha A.2. Fotodokumentace stávajícího stavu	Datum:	5/2020
	Měřítko:	-
	Formát:	A4



Obr.1: Neratovické zhlaví stanice, výhybka č. 27, pohled proti směru staničení



Obr.2: Neratovické zhlaví stanice, výhybky č. 25 a 26, pohled proti směru staničení



Obr.3: Neratovické zhlaví stanice, výhybka č. 24 a 23, pohled ve směru staničení



Obr.4: Neratovické zhlaví stanice, výhybka č. 21A a 23A, pohled ve směru staničení



Obr.5: Detail upevnění a typ kolejnic v hlavní dopravní koleji



Obr.6: Typ pražců v hlavní dopravní koleji



Obr.7: Kolej č. 2 a 1, bývalé překladiště, pohled proti směru staničení



Obr.8: Kolej č. 1 a 3, pohled proti směru staničení



Obr.9: Kolej č. 3, 5 a 7, pohled proti směru staničení



Obr.10: Kolej č. 9, 11 a 13, pohled proti směru staničení



Obr.11: Výpravní budova, nástupiště I. a II. a III. a koleje č. 1, 3 a 5, pohled proti směru staničení



Obr.12: Nástupiště II. a III. a koleje č. 3, 5 a 7, pohled proti směru staničení



Obr.13: Nástupiště I., II. a III. s přechody



Obr.14: Výhybka č.21 v koleji č.2, vlečka č.1118, pohled proti směru staničení



Obr.15: Výhybka č.18A v koleji č.2, vlečka č.1118, pohled proti směru staničení



Obr.16: Vlečka č.1118, pohled po směru staničení



Obr.17: Pohled na pražské zhlaví, koleje č. 3 a 5



Obr.18: Pohled na pražské zhlaví 2, koleje č. 3 a 5



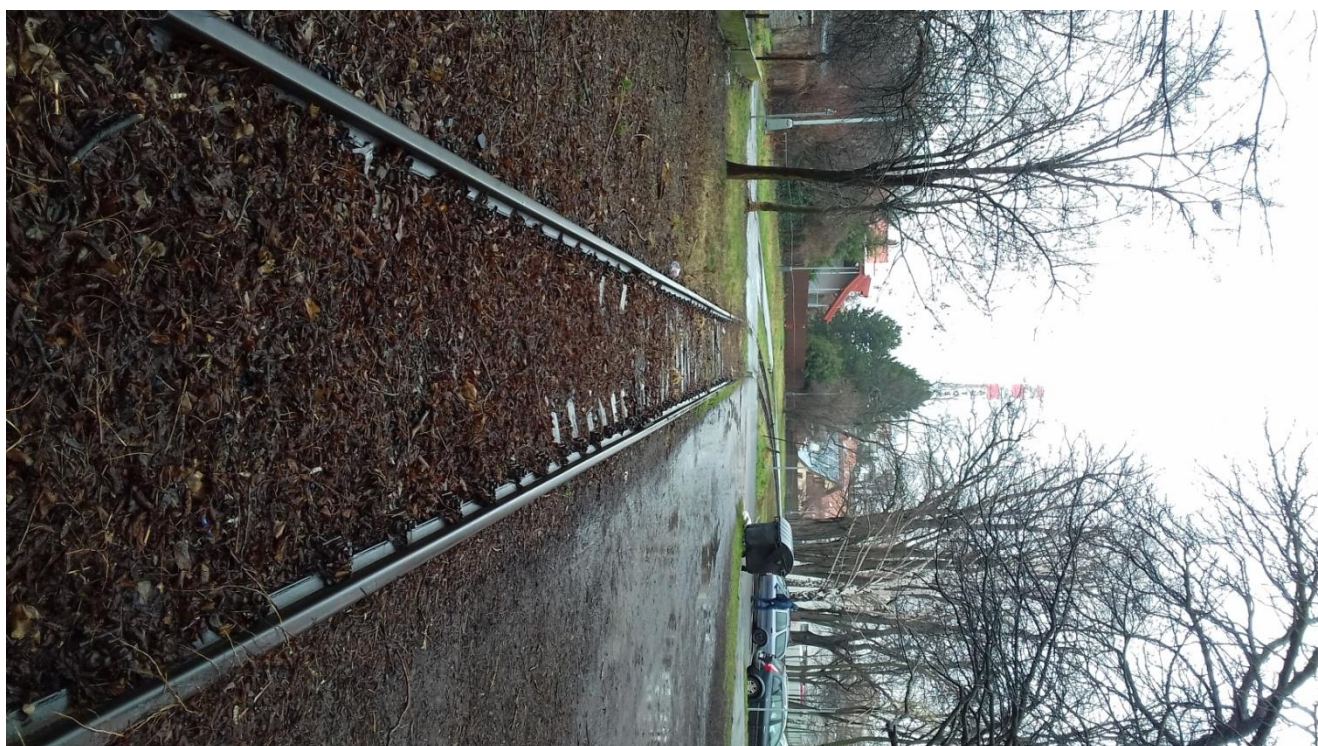
Obr.19: Nadchod ve stanici 1



Obr.20: Nadchod ve stanici 2



Obr.21: Vlečka č.1118, vjezd do stanice



Obr.22: Vlečka č.1118, za výpravní budovou



Obr.23: Vlečka č.1118, za výpravní budovou 2



Obr.24: Vlečka č.1118, vjezd do cukrovaru



Obr.25: Vlečka č.1244



Obr.26: Detail nástupiště I.



Obr.27: Detail nástupiště II.



Obr.28: Detail nástupiště III.