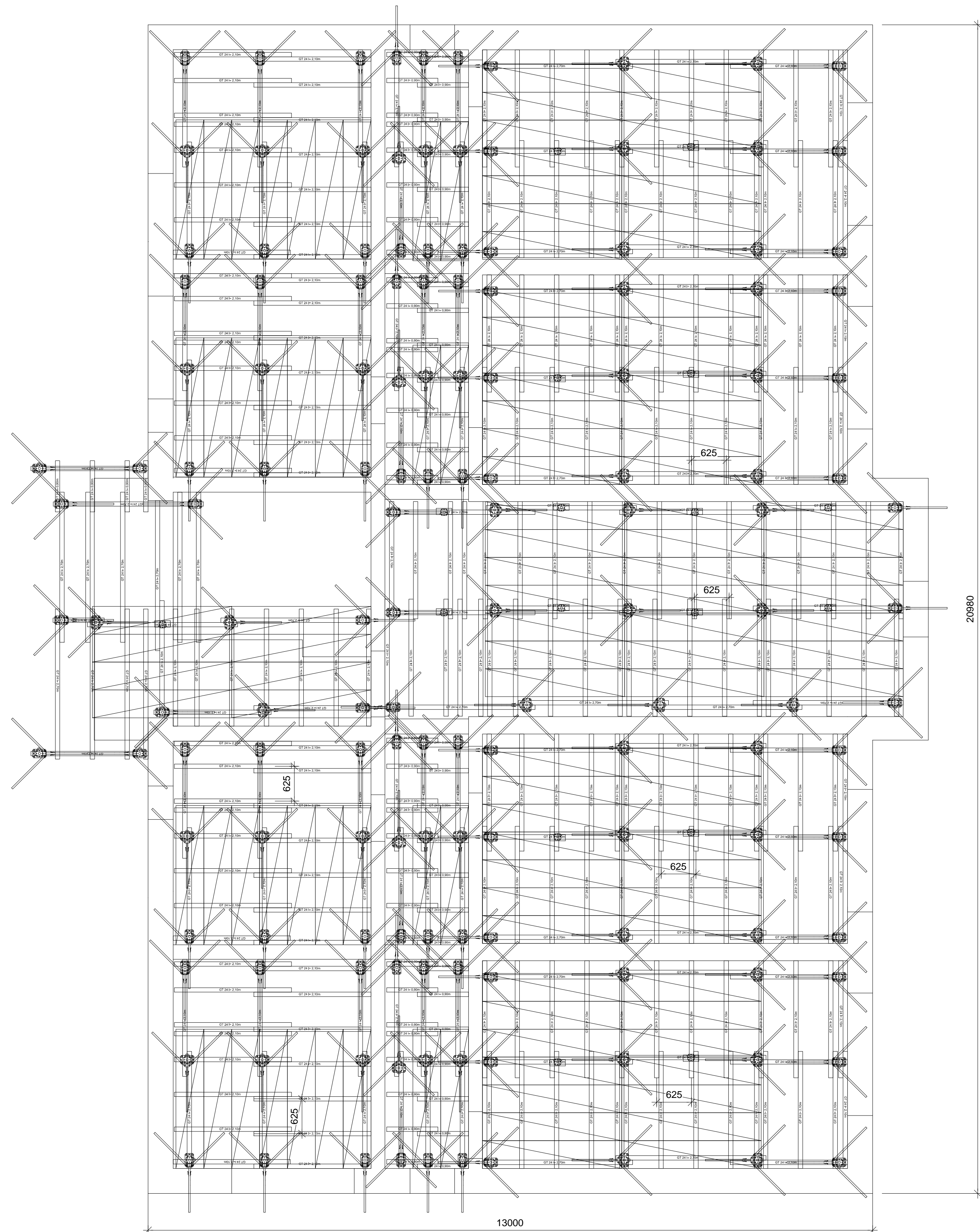
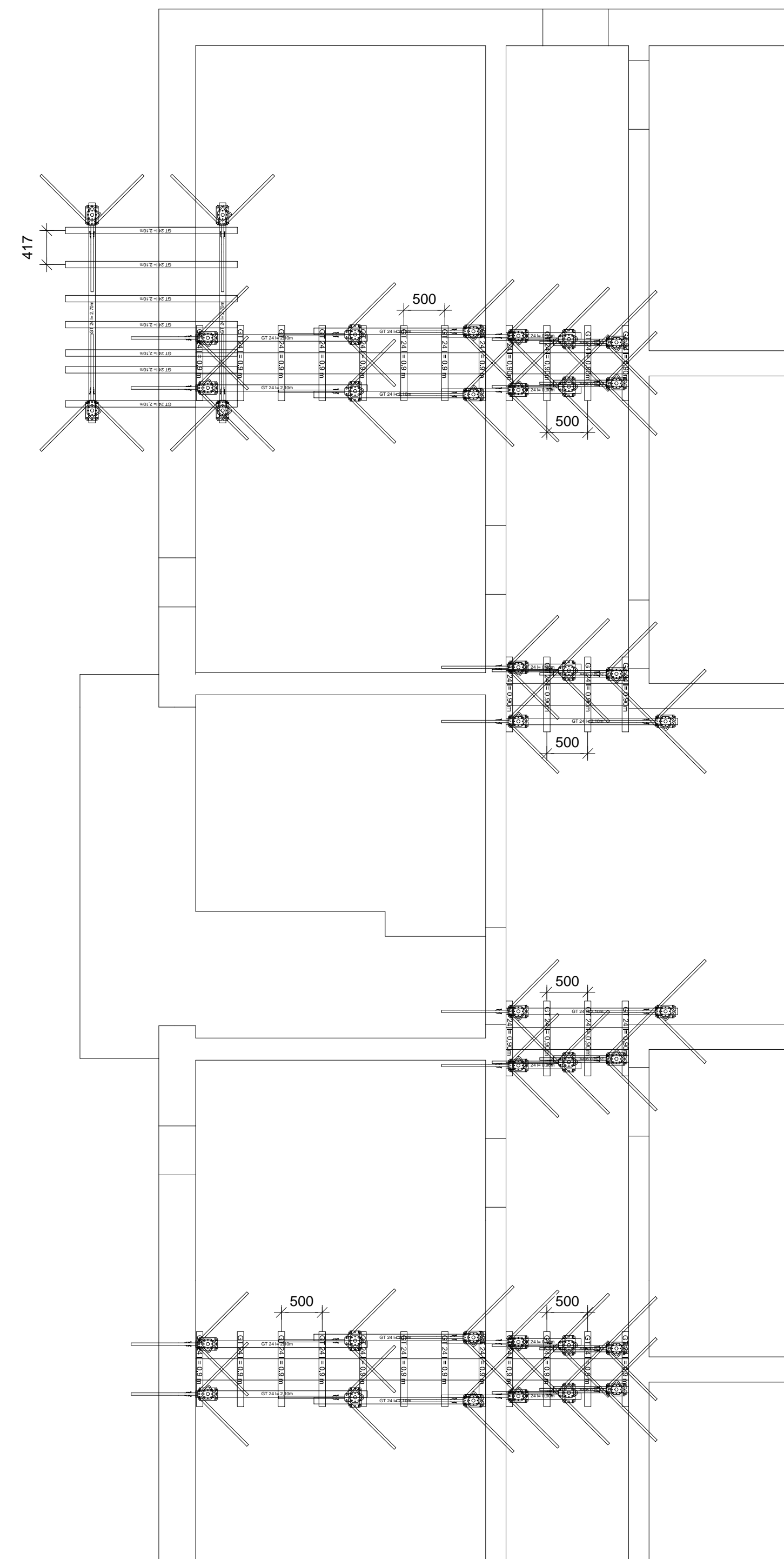


PŮDORYS, M 1:50
STROP MULTIFLEX



PŮDORYS, M 1:50
PRŮVLAKY MULTIFLEX



POZNÁMKY - VODOROVNÉ KONSTRUKCE:

- Stropní bednění je navrženo s betonářskou 3-vrstvou deskou 2500x500x21mm, pro dořezové plochy je určena topolová překližka tl. 21 mm. Při nahrazení lze použít překližku se stejnými nebo lepšími fyzikálními vlastnostmi.
- Čela stropních desek nejsou řešena.
- Mezipodesty schodišť nejsou řešeny.
- Veškeré práce musí probíhat v souladu s dokumentací k jednotlivým systémům bednění (montážní návody, plakáty) a bezpečnostní příručkou PERI.
- Při konzolovitěm vylázení nosníků přes doporučený přesah 300 mm (doporučení firmy PERI v rámci "BOZP") je nutno na stavbě dodatečně zajistit bezpečnost vlastními prostředky (především proti překlopení!).
- Únosnost stávající konstrukce (zdívo, beton apod.) ověřit stavba na základě působících reakcí. Reakce jsou k dispozici v tabulkách PERI, v atypických případech na vyžádání.
- Bednění před každým nasazením nastříkat separačním prostředkem PERI Clean.

KONSTRUKČNÍ ZÁSADY - STROPNÍ BEDNĚNÍ

tloušťka bedněné konstrukce	200 mm
světlá výška	2762 mm
stojky	PEP 20 - 300
maximální vzdálenost horních nosníků	viz kóty výkresu
maximální vzdálenost dolních nosníků	viz kóty výkresu
maximální vzdálenost stojek	viz kóty výkresu

Nabídkový výkres
Pro provádění není závazný!



PERI spol. s r.o.
bednění lešení služby
Průmyslová 392
252 42 Jesenice

tel.: +420 241 090 311
fax: +420 241 090 315
info@peri.cz

Společnost	Stavební firma HOBST a.s.	Jméno	Datum
Projekt	BD Újezd	Zpracoval	Jakub Čadek 2018-04-18
Konstrukce	1NP - Strop - MULTIFLEX	Kontroloval	Ing. Radek Valenta 2018-04-18
Měřítko	Číslo zakázky 1:50 10-1059734-A001	Výkres č.	Revize
		1	0

Veškerá práva vztahující se k tomuto výkresu a k jeho podkladům jsou vyhrazena pro firmu PERI. Bez jejího vědomí se nesmí dále rozmnožovat ani zpřístupnit dalším osobám, zvláště pak konkurenci.