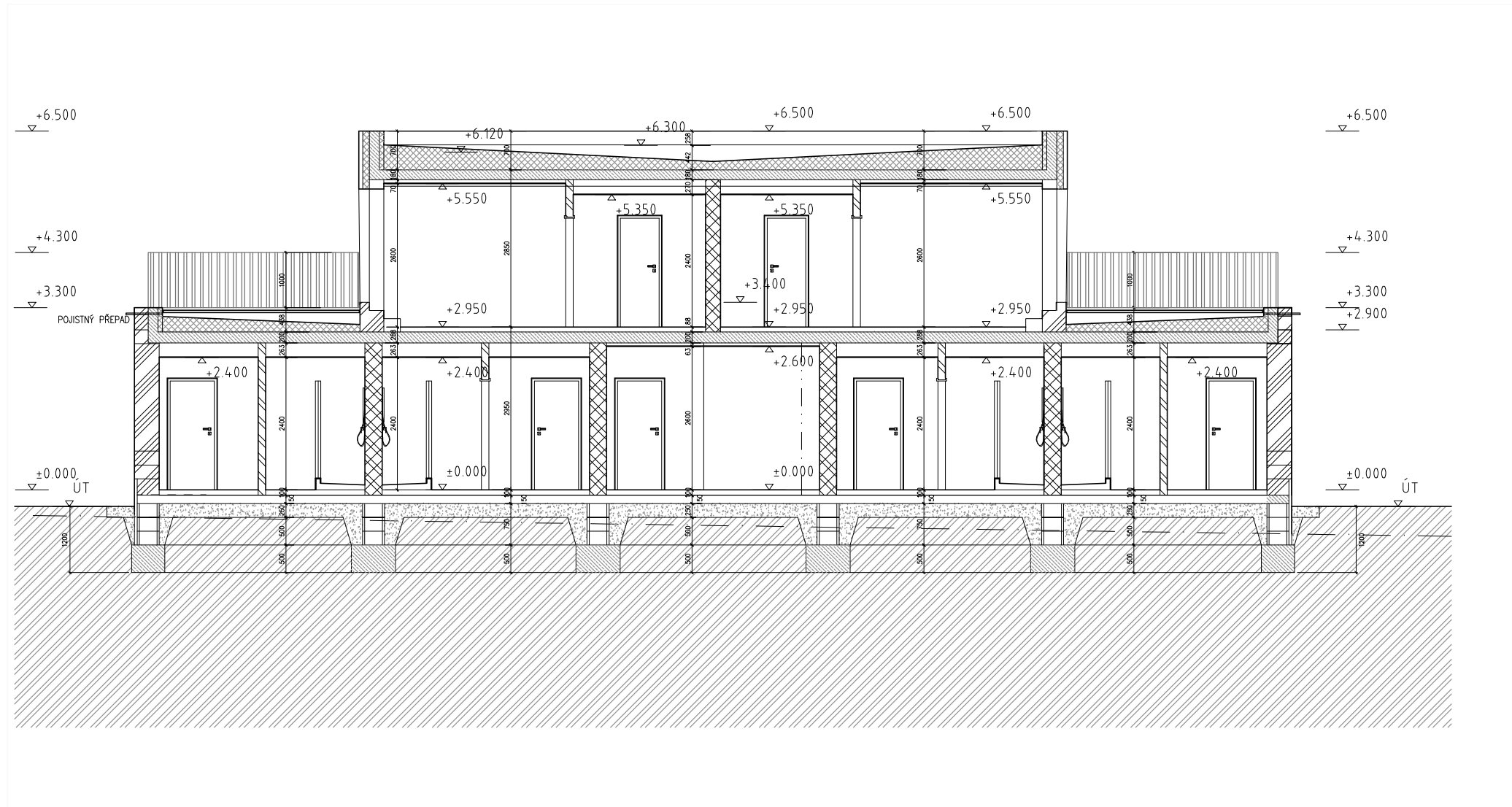




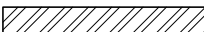
PODÉLNÝ ŘEZ A-A'

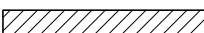



LEGENDA MATERIÁLŮ:

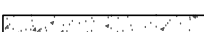
- 

VNĚJŠÍ ZDĚNÉ NOSNÉ OBVODOVÉ STĚNY, např. HELUZ FAMILY 44 2in1 broušené; ROZMĚRY 247 x 440 x 249 mm; Třída pevnosti v tlaku 10 MPa, Součinitel prostupu tepla U 0,13 W/m²K, Vzduchová neprůzvučnost 41 dB
- 

VNITŘNÍ ZDĚNÉ NOSNÉ STĚNY tl. 250mm A 300mm, např. HELUZ AKU 25 ROZMĚRY 372 x 250 x 238 mm; Třída pevnosti v tlaku 20 MPa Součinitel prostupu tepla U: 0,88 W/m²K A Vzduchová neprůzvučnost: 55 dB U HELUZ AKU 30/33,3 MK, P20 ROZMĚRY 333 x 300 x 238 mm, Součinitel prostupu tepla U 1,12 W/m²K, Vzduchová neprůzvučnost: 58 dB Z OBOU STRAN ZDĚNÉ PŘÍČKY OMÍTKA V tl. 10mm, CELKOVÁ tl. ZDI 270mm RESP. 320mm
- 

VNITŘNÍ ZDĚNÉ NENOSNÉ PŘÍČKY tl. 115mm, např. HELUZ 11,5 broušená, ROZMĚRY 497 x 115 x 249 mm; Z OBOU STRAN ZDĚNÉ PŘÍČKY OMÍTKA V tl. 10mm, CELKOVÁ tl. ZDI 135mm Součinitel prostupu tepla U 1,42 W/m²K, Vzduchová neprůzvučnost 45 dB
- 

VNITŘNÍ ZDĚNÉ NENOSNÉ PŘÍČKY tl. 80mm, např. HELUZ 8 broušená, ROZMĚRY 375 x 80 x 249 mm; Třída pevnosti v tlaku 10 MPa PŘÍČKA JE OBOU STRAN JAK ZE STRANY KOUPELNY TAK SPRCHOVÉHO KOUTU OBLOŽENÁ KERAMICKÝM OBKLADEM CELKOVÁ tl. ZDI cca 100mm
- 

CELOPROSKLENÁ DĚLÍCÍ STĚNA – ROZDĚLENÁ NA TŘI POLE 1000, 1300, 1300mm ŠÍŘOKÁ PŘI VOLBĚ VARIANTY S DĚLÍCÍMI SLOUPKY ROZDĚLENÁ NA TŘI POLE 1000, 1380, 1380mm PŘI VOLBĚ CELOPROSKLENÉ BEZ SLOUPKŮ JEDNOKŘÍDLÉ OTVÍRAVĚ DVEŘE O š.1000mm JSOU SOUČÁSTÍ TĚTO PROSKLENÉ STĚNY (např. GRADO PRAHA, SINAI)
- 

KOLEM DOMU V PATĚ SOKLU BUDE PROVEDEN DRENÁŽNÍ OBSYP KAČÍRKEM FRAKCE 25mm, š.400, hl.400mm, VČETNĚ ODVODŇOVACÍ TRUBKY A BETONOVÝCH OBRUB (STAŽENO DO VSAKOVACÍ JÍMKY)

± 0,000 = PODLAHA

AS		
STAVBA:	REZIDENCE BLATOV NOVOSTAVBA DEPANDANCE	
INVESTOR:	TopResort, spol. s r.o., Kalská 946, PSČ 190 16, Praha 9	
MÍSTO:	Blatov, Újezd nad lesy, Praha 9	
KATASTR. Ú.:	Újezd nad Lesy; 773778	
PARC. ČÍSLO:	759/2	Č.P.A
STUPEŇ:	DOKUMENTACE KE STAVEBNÍMU POVOLENÍ	
VÝKRES:	ŘEZ A-A'	
MĚŘÍTKO:	1:100	
DATUM:	07/2017	
ZPRACOVALI:	ing. arch. Jiří Chlumský, ing. arch. Pavel Uttendorfský	