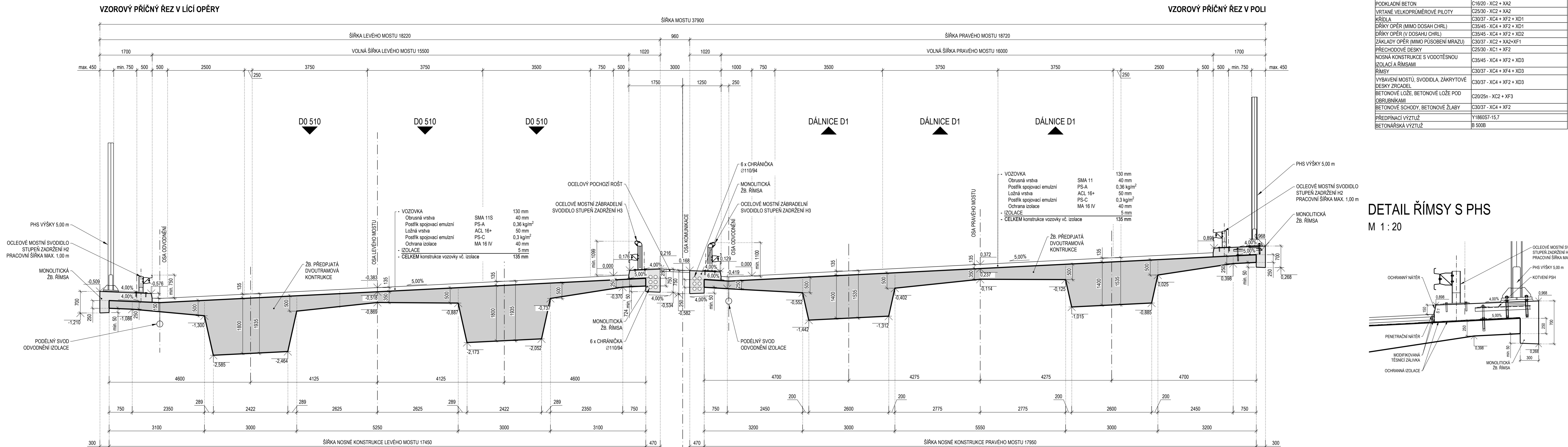


133DPM - DÁLNIČNÍ INTEGROVANÝ MOST

VZOROVÝ PŘÍČNÝ ŘEZ

M 1 : 50

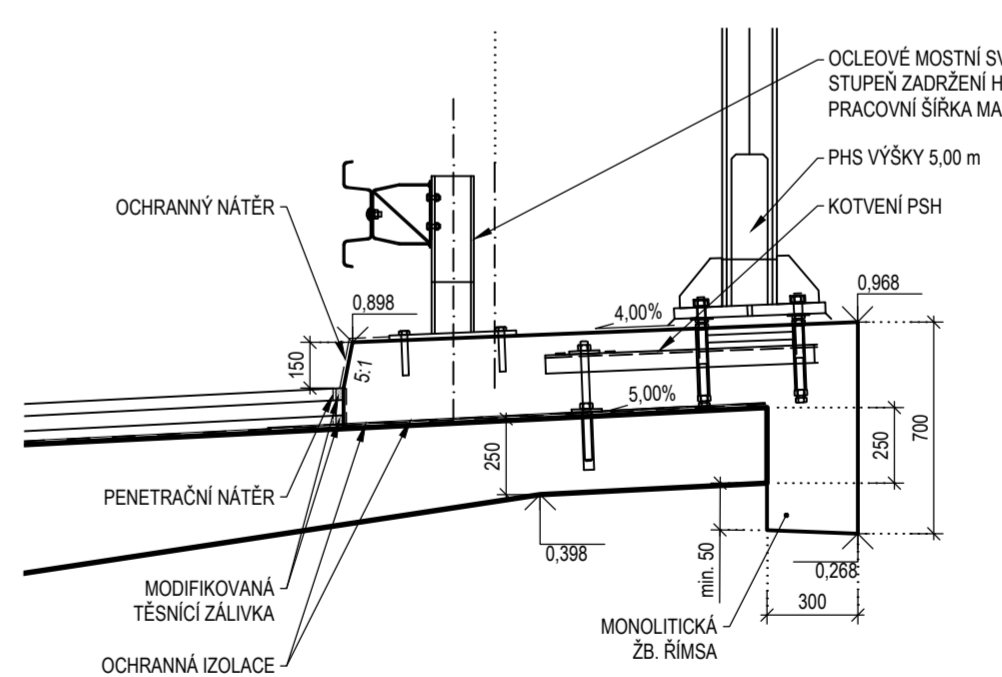


SPECIFIKACE MATERIÁLU

KONSTRUKČNÍ PRVEK	MATERIÁL
PODKLADNÍ BETON	C18/20 - XC2 + XA2
VRTANÉ VELKOPRŮMĚROVÉ PILOTY	C25/30 - XC2 + XA2
KŘÍDLA	C30/37 - XC4 + XF2 + XD1
DŘÍKY OPĚR (MIMO DOSAH CHR.L)	C35/45 - XC4 + XF2 + XD1
DŘÍKY OPĚR (V DOSAHU CHR.L)	C35/45 - XC4 + XF2 + XD2
ZÁKLADY OPĚR (MIMO PŮSOBENÍ MRAZU)	C30/37 - XC2 + XA2+XF1
PŘECHODOVÉ DESKY	C25/30 - XC1 + XF2
NOSNÁ KONSTRUKCE S VODOTĚSNOU IZOLACÍ A ŘÍMSAMI	C35/45 - XC4 + XF2 + XD3
ŘÍMSY	C30/37 - XC4 + XF4 + XD3
VYBAVENÍ MOSTŮ, SVODIDLA, ZÁKRYTOVÉ DESKY ZRCADEL	C30/37 - XC4 + XF2 + XD3
BETONOVÉ LOŽE, BETONOVÉ LOŽE POD OBRUBNÍKAMI	C20/25n - XC2 + XF3
BETONOVÉ SCHODY, BETONOVÉ ŽLABY	C30/37 - XC4 + XF2
PŘEDPINACÍ VÝZTUŽ	Y1860S7-15,7
BETONÁŘSKÁ VÝZTUŽ	B 500B

DETAIL ŘÍMSY S PHS

M 1 : 20



	ČVUT V PRAZE - FAKULTA STAVEBNÍ	
	THÁKUROVA 7 PRAHA 6 - DEJVICE	
133DPM - DIPLOMOVÁ PRÁCE		
VYPRACOVALA VEDOUCÍ DIPLOMOVÉ PRÁCE	Bc. RADKA JELÍNKOVÁ doc. Ing. ROMAN ŠAFÁŘ	
DÁLNIČNÍ INTEGROVANÝ MOST		KATEDRA K133 DATUM 5/2020 FORMÁT 12x44
NÁZEV VÝKRESU VZOROVÝ PŘÍČNÝ ŘEZ	ČÍSLO VÝKRESU 03	MĚŘÍTKO 1:50, 1:20