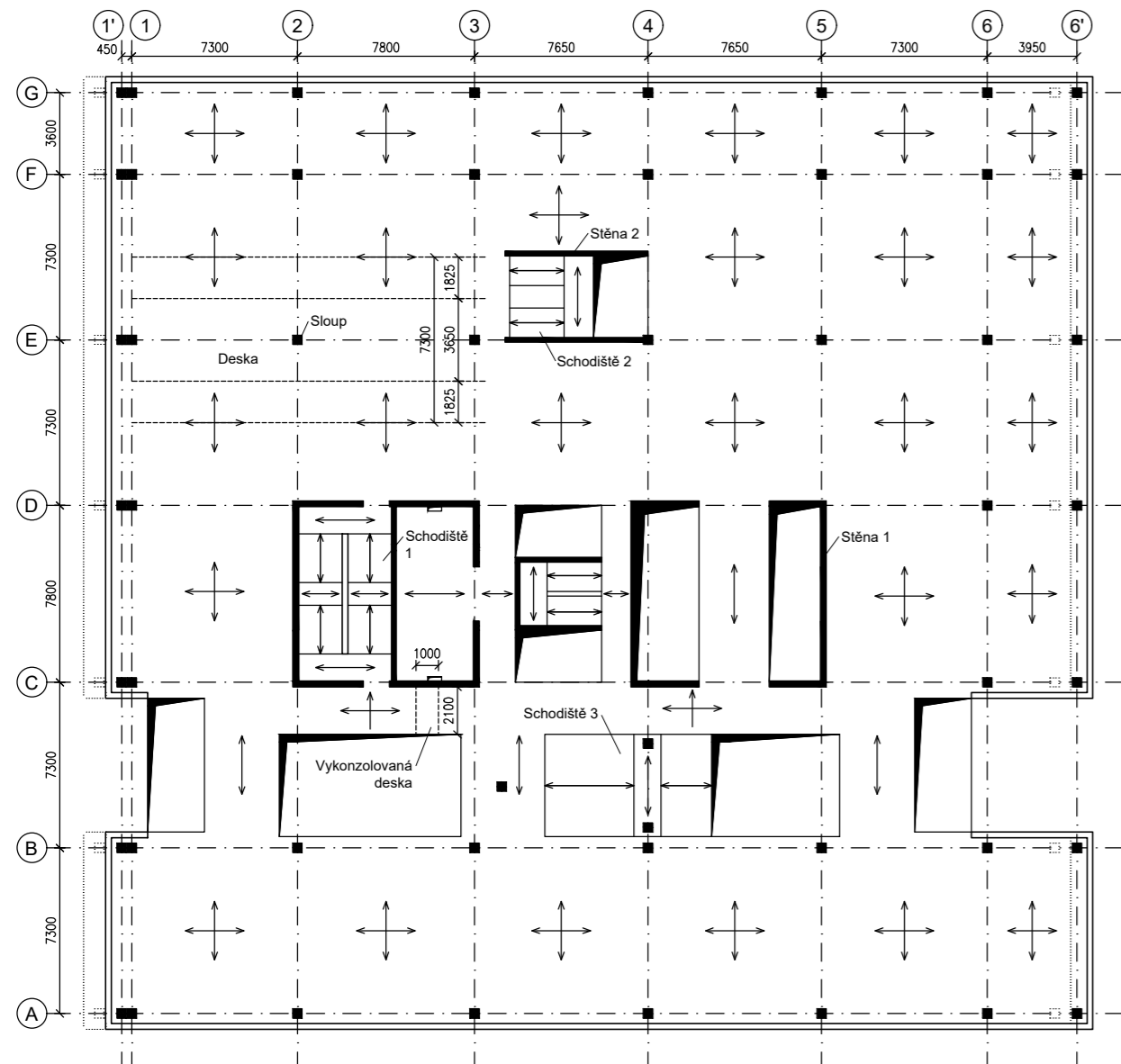
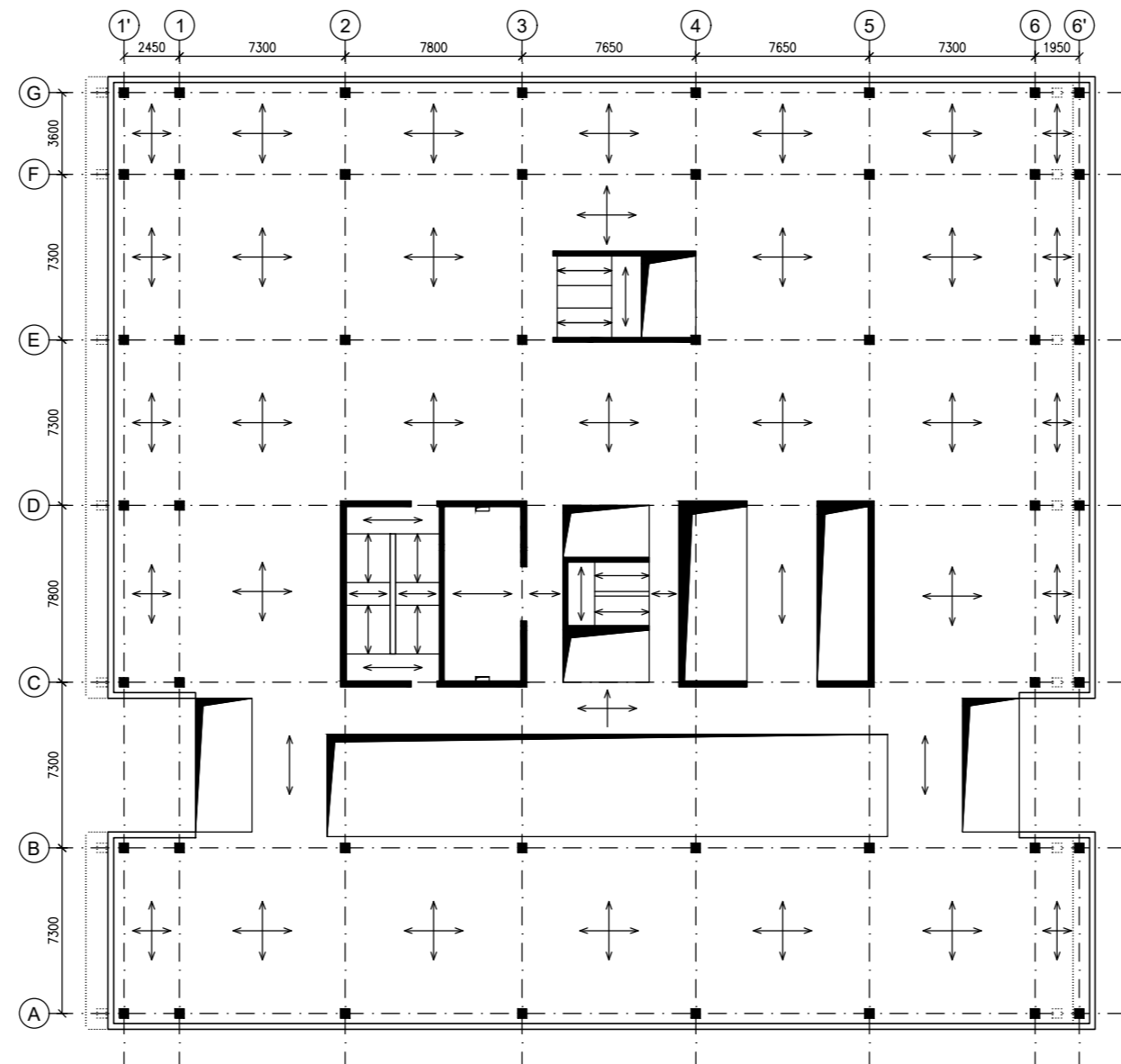


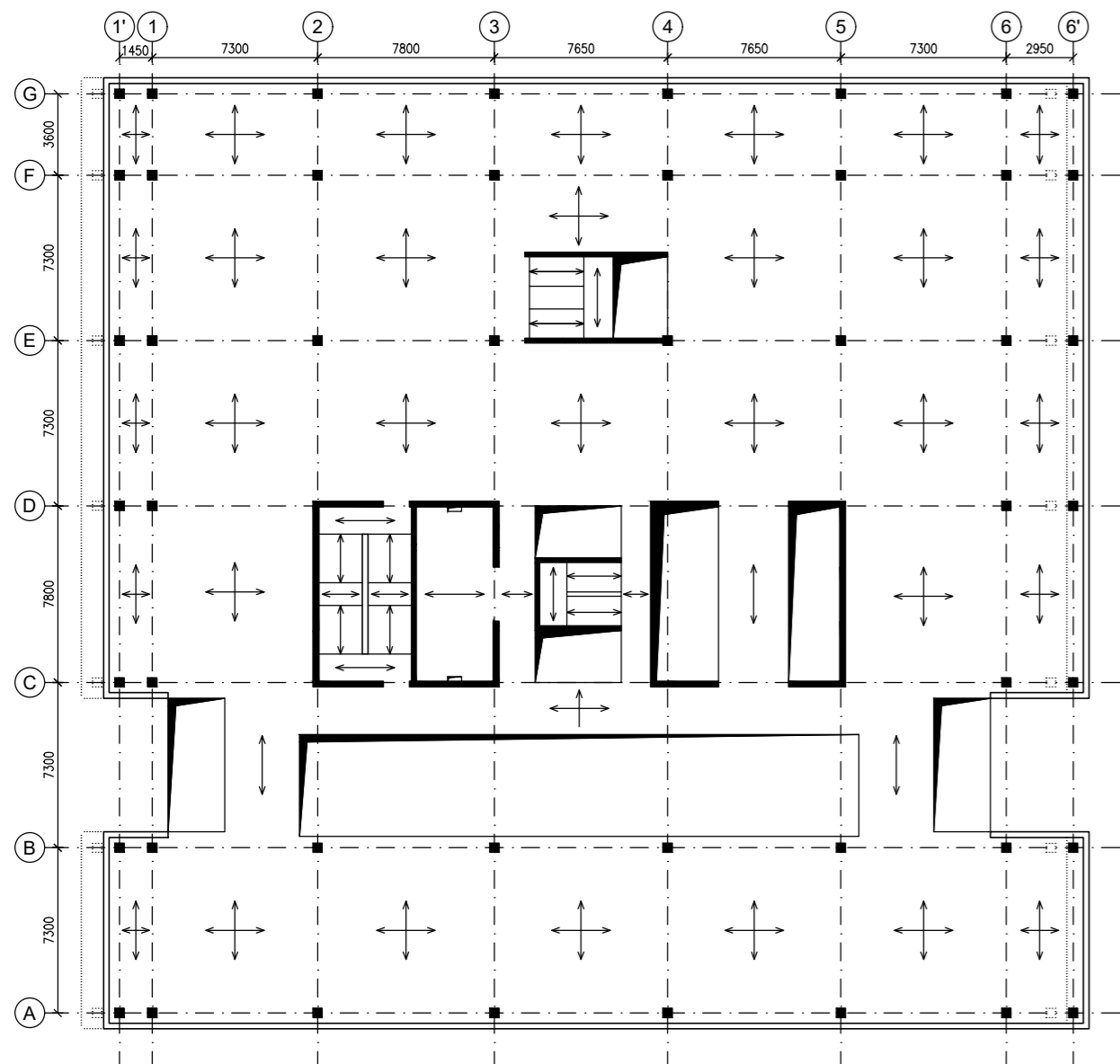
# 1.NP



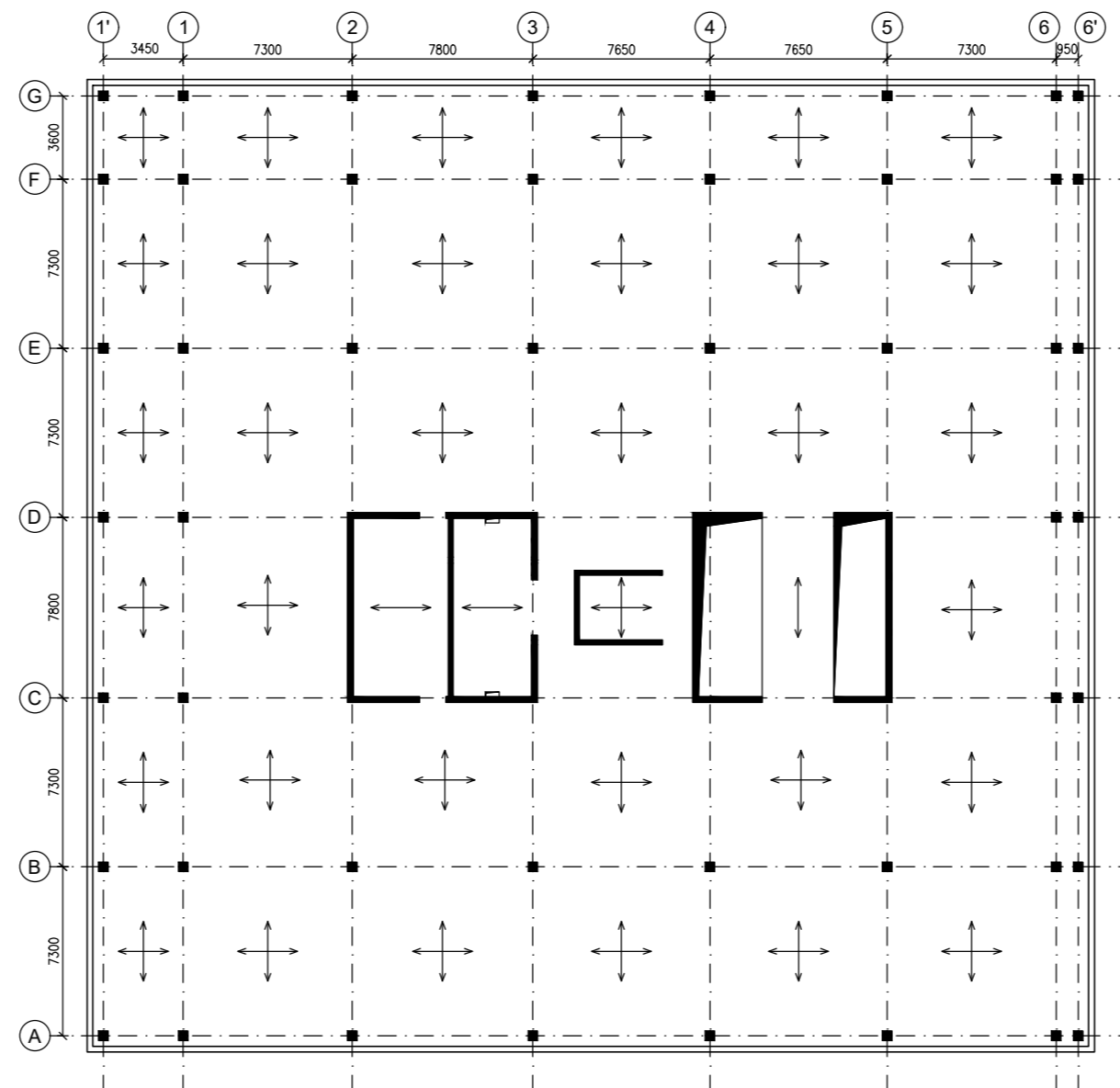
# 3.NP



# 2.NP



# 4.NP



----- Hrany svislých nosných konstrukcí a desky v horním podlaží

- Kancelářský objekt řešený jako monolitický ŽB skelet s tuhým ŽB jádrem s lokálními podpory.
- Největší rozpon stropu je 7,8 m
- Dle předběžného výpočtu je tl. stropu 0,28 m.
- Největší výhodou tohoto konstrukčního řešení je rovný podhled a možnost tažení ventilací, či jiného potrubí kdekoli pod stropem.
- Řada levých sloupů jsou šikmé a odklánějí se od objektu.
- Řada pravých sloupů jsou také šikmé a naklánějí se k objektu.

Zpracoval Tomáš Janeček	Konzultant Ing. Josef Novák	Školní rok 2019-2020	Fakulta stavební ČVUT
Předmět: BAKALÁŘSKÁ PRÁCE			Datum 24.5.2020
Úloha: Kancelářský objekt Menzis			Meřítko M 1:300
Výkres: Konstrukční schéma			Číslo výkresu 1