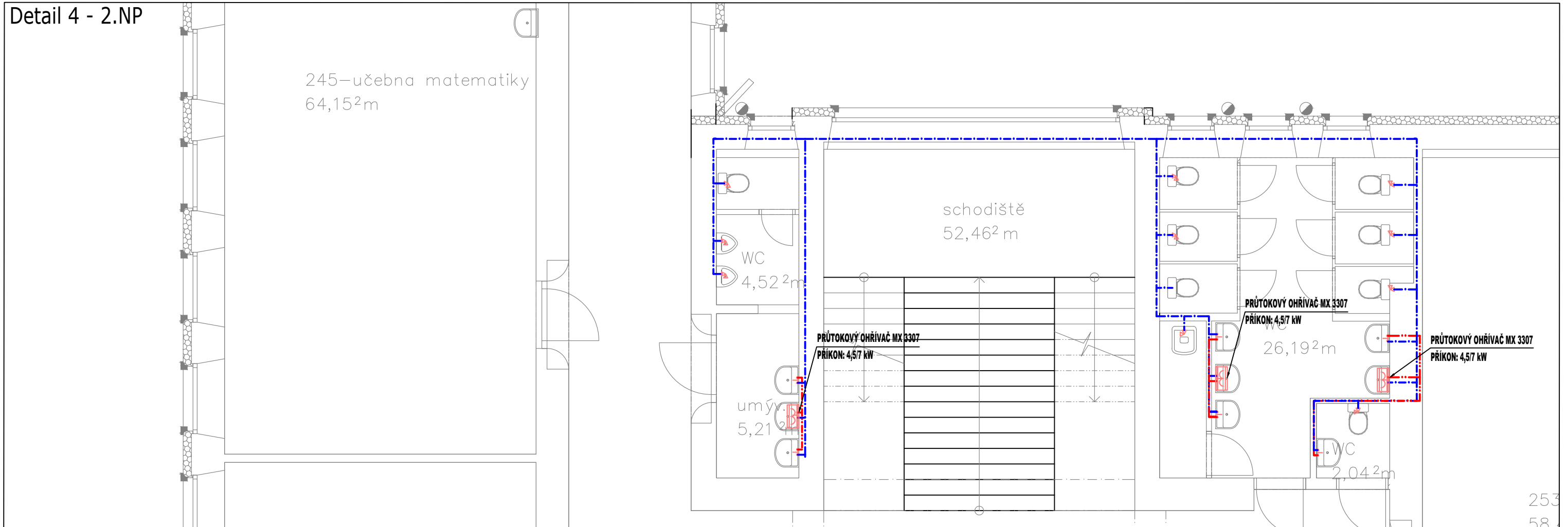
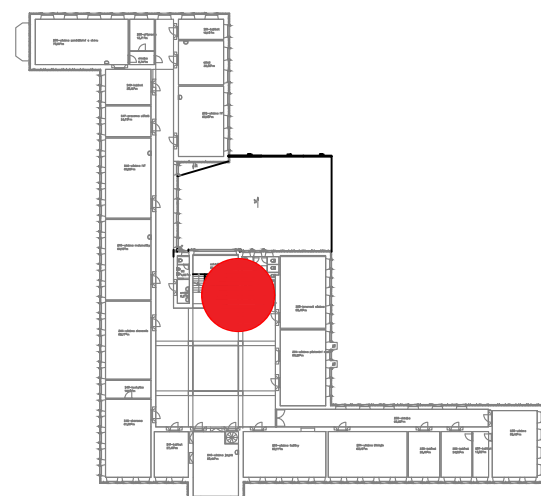


Detail 4 - 2.NP



UMÍSTĚNÍ ŘEŠENÉ OBLASTI V OB JEKTU



VEŠKERÉ ROZVODY TEPLÉ I STUDENNÉ VIODY JSOU VEDENY VE STĚNĚ  
 V MÍSTECH DVEŘÍ PPOTRUBÍ KLESÁ DO PODLAHY  
 PROJDE ČÁST DVEŘÍ V PODLAZE A ZASE STOUPÁ DO STĚN  
 VEŠKERÉ ROZVODY TEPLÉ I STUDENNÉ VODY JSOU IZOLOVÁNY

LEGENDA:

- · — NAVRŽENÉ POTRUBÍ STUDENNÉ VODY
- · - · - NAVRŽENÉ POTRUBÍ TEPLÉ VODY
- ROHOVÝ VENTIL
- REDUKCE
- SPRCHOVÁ/UMYVADLOVÁ BATERIE
- POJISTNÝ VENTIL
- KULOVÝ KOHOUT



VYPRACOVAL	KONTROLOVAL	FORMÁT	<b>A3</b>
<b>Bc. Lucie Kašpárková</b>	<b>doc. Ing. Michal Kabrhel, Ph.D.</b>	DATUM	<b>1.5.2020</b>
STAVBA <b>SZŠ a SOŠ Poděbrady</b> <b>System přípravy teplé vody</b>		ŠKOLNÍ ROK	<b>2019/2020</b>
		MĚŘÍTKO	ČÍSLO VÝKRESU
OBSAH		<b>1:75</b>	<b>2.4</b>
<b>Detail 4 - 2.NP</b>			