



ČESKÉ VYSOKÉ UČENÍ TECHNICKÉ V PRAZE

FAKULTA DOPRAVNÍ

Tomáš Kohout

**Analýza dopravně bezpečnostních rizik na silnici I/22
v Plzeňském kraji**

Příloha č. 22

**Přehled identifikovaných
dopravně – bezpečnostních deficitů
směr proti staničení - část D**

2020

I/22 - L | km 27 - 26 | ID 5430



Návrh opatření: Systematické opatření I. (instalace deformačních prvků, ochránění, zešíkmení, zrušení)

Poznámka: Rizikové pouze čelo A.

Náročnost realizace: **Složité řešení**

BEZPEČNOSTNÍ DEFICIT

Pevná překážka

KATEGORIE

⊙ 1x - Tuhé čelo trubního propustku pod - sjezdem / samostatným sjezdem

Poznámka: -

ZÁVAŽNOST RIZIKA: **VYSOKÁ**

LOKALIZACE

GPS: N: 49° 22' 31.395" E: 13° 10' 23.014"

Staničení: km 26,632

Lokalita: Extravilán

Odpovědný správce: okres Klatovy

Nejvyšší dovolená rychlost: 90 km/h

I/22 - L | km 27 - 26 | ID 5431



Návrh opatření: Náprava provedení SDZ

Poznámka: Nahrazení SDZ za P 1L.

Náročnost realizace: **Administrativní řešení**

BEZPEČNOSTNÍ DEFICIT

Křižovatka

KATEGORIE

⊙ 1x - Neadekvátní provedení SDZ

Poznámka: SDZ P 1 svým provedením neodpovídá skutečnému uspořádání následující křižovatky, která je styková. V daném směru jízdy se komunikace připojuje z levé strany.

ZÁVAŽNOST RIZIKA: **NIZKÁ**

LOKALIZACE

GPS: N: 49° 22' 29.839" E: 13° 10' 16.201"

Staničení: km 26,489

Lokalita: Extravilán

Odpovědný správce: okres Klatovy

Nejvyšší dovolená rychlost: 90 km/h

I/22 - L | km 27 - 26 | ID 5432



Návrh opatření: Odstranění
Poznámka: -
Náročnost realizace: **Administrativní řešení**

BEZPEČNOSTNÍ DEFICIT

Reklamní zařízení

KATEGORIE

⊙ 2x - Reklamní zařízení na deformovatelné konstrukci

Poznámka: -

ZÁVAŽNOST RIZIKA: **STŘEDNÍ**

LOKALIZACE

GPS: N: 49° 22' 28.908" E: 13° 10' 8.867"

Staničení: km 26,336

Lokalita: Extravilán

Odpovědný správce: okres Klatovy

Nejvyšší dovolená rychlost: 90 km/h

I/22 - L | km 27 - 26 | ID 5433



Návrh opatření: Systematické opatření I. (instalace deformačních prvků, ochránění, zešíkmení, zrušení)
Poznámka: -
Náročnost realizace: **Složité řešení**

BEZPEČNOSTNÍ DEFICIT

Pevná překážka

KATEGORIE

⊙ 2x - Tuhé čelo trubního propustku pod - sjezdem / samostatným sjezdem

Poznámka: -

ZÁVAŽNOST RIZIKA: **VYSOKÁ**

LOKALIZACE

GPS: N: 49° 22' 28.723" E: 13° 10' 7.023"

Staničení: km 26,296

Lokalita: Extravilán

Odpovědný správce: okres Klatovy

Nejvyšší dovolená rychlost: 90 km/h

I/22 - L | km 27 - 26 | ID 5434



Návrh opatření: Náprava provedení SDZ
Poznámka: Posunutí SDZ P 1 do větší vzdálenosti od křižovatky dle TP 65.
Náročnost realizace: **Administrativní řešení**

BEZPEČNOSTNÍ DEFICIT

Křižovatka

KATEGORIE

⊙ 1x - Neadekvátní umístění SDZ

Poznámka: SDZ P 1 je vzdálené od křižovatky pouze 60 m.

ZÁVAŽNOST RIZIKA: **NÍZKÁ**

LOKALIZACE

GPS: N: 49° 22' 28.65" E: 13° 10' 6.642"

Staničení: km 26,290

Lokalita: Extravilán

Odpovědný správce: okres Klatovy

Nejvyšší dovolená rychlost: 90 km/h

I/22 - L | km 27 - 26 | ID 7197



Návrh opatření: Systematické opatření I. (instalace deformačních prvků, ochráníení, zešíkmení, zrušení)
Poznámka: -
Náročnost realizace: **Složité řešení**

BEZPEČNOSTNÍ DEFICIT

Pevná překážka

KATEGORIE

⊙ 2x - Tuhé čelo propustku

Poznámka: -

ZÁVAŽNOST RIZIKA: **VYSOKÁ**

LOKALIZACE

GPS: N: 49° 22' 28.628" E: 13° 10' 5.684"

Staničení: km 26,266

Lokalita: Extravilán

Odpovědný správce: okres Klatovy

Nejvyšší dovolená rychlost: 90 km/h

I/22 - L | km 27 - 26 | ID 1454**Návrh opatření:** Odstranění**Poznámka:** -**Náročnost realizace:** **Administrativní řešení****BEZPEČNOSTNÍ DEFICIT**

Reklamní zařízení

KATEGORIE

⊙ 2x - Reklamní zařízení (rušivý efekt na účastníky silničního provozu)

Poznámka: -**ZÁVAŽNOST RIZIKA: NÍZKA****LOKALIZACE****GPS:** N: 49° 22' 28.662" E: 13° 10' 3.762"**Staničení:** km 26,228**Lokalita:** Extravilán**Odpovědný správce:** okres Klatovy**Nejvyšší dovolená rychlost:** 90 km/h**I/22 - L | km 27 - 26 | ID 6869****Návrh opatření:** Systematické opatření I. (instalace deformačních prvků, ochráníení, zešíkmení, zrušení)**Poznámka:** -**Náročnost realizace:** **Složité řešení****BEZPEČNOSTNÍ DEFICIT**

Pevná překážka

KATEGORIE

⊙ 2x - Tuhé čelo trubního propustku pod - sjezdem / samostatným sjezdem

Poznámka: -**ZÁVAŽNOST RIZIKA: STŘEDNÍ****LOKALIZACE****GPS:** N: 49° 22' 28.083" E: 13° 10' 2.323"**Staničení:** km 26,206**Lokalita:** Extravilán**Odpovědný správce:** okres Klatovy**Nejvyšší dovolená rychlost:** 90 km/h

I/22 - L | km 27 - 26 | ID 996



Návrh opatření: Systematické opatření II.

Poznámka: -

Náročnost realizace: **Složité řešení**

BEZPEČNOSTNÍ DEFICIT

Autobusová zastávka

KATEGORIE

- ⊙ 1x - Absence nebo opotřebované VDZ
- ⊙ 1x - Neadekvátní podmínky pro pěší - krátká / neadekvátně provedená nástupní hrana a absence návaznosti na pěší infrastrukturu

Poznámka: Absence VDZ V 11a, V 12a.

ZÁVAŽNOST RIZIKA: **STŘEDNÍ**

LOKALIZACE

GPS: N: 49° 22' 28.366" E: 13° 10' 0.718"

Staničení: km 26,168

Lokalita: Extravilán

Odpovědný správce: okres Klatovy

Nejvyšší dovolená rychlost: 90 km/h

I/22 - L | km 27 - 26 | ID 997



Návrh opatření: Realizace zpevněné krajnice

Poznámka: -

Náročnost realizace: **Složité řešení**

BEZPEČNOSTNÍ DEFICIT

Technický stav vozovky

KATEGORIE

↔ 900 m - Absence zpevněné krajnice

Poznámka: -

ZÁVAŽNOST RIZIKA: **STŘEDNÍ**

LOKALIZACE

GPS: N: 49° 22' 28.224" E: 13° 9' 59.12"

Staničení: km 26,138

Lokalita: Extravilán

Odpovědný správce: okres Klatovy

Nejvyšší dovolená rychlost: 90 km/h

I/22 - L | km 26 - 25 | ID 998



Návrh opatření: Realizace úpravy stavebního provedení objektu
Poznámka: Realizace zešíkmení vyčnívajících betonových čel, resp. jejich zapuštění pod niveletu vozovky.
Náročnost realizace: **Administrativní řešení**

BEZPEČNOSTNÍ DEFICIT

Pevná překážka

KATEGORIE

⊙ 2x - Čelo tuhé zdi nebo PHS

Poznámka: Tuhá čela jsou neadekvátně ochráněna ocelovými svodidly. Při nárazu vozidla do svodidel, při kterém dojde k maximálnímu vychýlení, je identifikováno riziko v podobě nárazu do betonového čela mostní konstrukce.

ZÁVAŽNOST RIZIKA: NÍZKÁ

LOKALIZACE

GPS: N: 49° 22' 27. 655" E: 13° 9' 48. 952"

Staničení: km 25,931

Lokalita: Extravilán

Odpovědný správce: okres Klatovy

Nejvyšší dovolená rychlost: 90 km/h

I/22 - L | km 26 - 25 | ID 999



Návrh opatření: Systematické opatření I. (instalace deformačních prvků, ochránění, zešíkmení, zrušení)
Poznámka: -
Náročnost realizace: **Složité řešení**

BEZPEČNOSTNÍ DEFICIT

Pevná překážka

KATEGORIE

⊙ 2x - Tuhé čelo trubního propustku pod - sjezdem / samostatným sjezdem

Poznámka: Čela propustku jsou zakryta zelení.

ZÁVAŽNOST RIZIKA: VYSOKÁ

LOKALIZACE

GPS: N: 49° 22' 26. 725" E: 13° 9' 32. 244"

Staničení: km 25,590

Lokalita: Extravilán

Odpovědný správce: okres Klatovy

Nejvyšší dovolená rychlost: 90 km/h

I/22 - L | km 26 - 25 | ID 1000



Návrh opatření: Systematické opatření I. (instalace deformačních prvků, ochráníení, zešíkmení, zrušení)

Poznámka: -

Náročnost realizace: **Složité řešení**

BEZPEČNOSTNÍ DEFICIT

Pevná překážka

KATEGORIE

⊙ 2x - Tuhé čelo trubního propustku pod - sjezdem / samostatným sjezdem

Poznámka: -

ZÁVAŽNOST RIZIKA: **VYSOKÁ**

LOKALIZACE

GPS: N: 49° 22' 26. 52" E: 13° 9' 28. 688"

Staničení: km 25,519

Lokalita: Extravilán

Odpovědný správce: okres Klatovy

Nejvyšší dovolená rychlost: 90 km/h

I/22 - L | km 26 - 25 | ID 1001



Návrh opatření: Systematické opatření I. (instalace deformačních prvků, ochráníení, zešíkmení, zrušení)

Poznámka: -

Náročnost realizace: **Složité řešení**

BEZPEČNOSTNÍ DEFICIT

Pevná překážka

KATEGORIE

⊙ 1x - Tuhé čelo trubního propustku pod - sjezdem / samostatným sjezdem

Poznámka: Rizikové pouze čelo A.

ZÁVAŽNOST RIZIKA: **VYSOKÁ**

LOKALIZACE

GPS: N: 49° 22' 26. 093" E: 13° 9' 21. 625"

Staničení: km 25,375

Lokalita: Extravilán

Odpovědný správce: okres Klatovy

Nejvyšší dovolená rychlost: 90 km/h

I/22 - L | km 26 - 25 | ID 1015



Návrh opatření: Systematické opatření I. (instalace deformačních prvků, ochránění, zešíkmení, zrušení)

Poznámka: -

Náročnost realizace: **Složitě řešení**

BEZPEČNOSTNÍ DEFICIT

Pevná překážka

KATEGORIE

⊙ 2x - Tuhé čelo trubního propustku pod - sjezdem / samostatným sjezdem

Poznámka: -

ZÁVAŽNOST RIZIKA: **VYSOKÁ**

LOKALIZACE

GPS: N: 49° 22' 25. 801" E: 13° 9' 16. 375"

Staničení: km 25,270

Lokalita: Extravilán

Odpovědný správce: okres Klatovy

Nejvyšší dovolená rychlost: 90 km/h

I/22 - L | km 26 - 25 | ID 1016



Návrh opatření: Odstranění

Poznámka: -

Náročnost realizace: **Administrativní řešení**

BEZPEČNOSTNÍ DEFICIT

Pevná překážka

KATEGORIE

⊙ 1x - Strom

Poznámka: -

ZÁVAŽNOST RIZIKA: **VYSOKÁ**

LOKALIZACE

GPS: N: 49° 22' 25. 782" E: 13° 9' 16. 114"

Staničení: km 25,264

Lokalita: Extravilán

Odpovědný správce: okres Klatovy

Nejvyšší dovolená rychlost: 90 km/h

I/22 - L | km 26 - 25 | ID 1017



Návrh opatření: Vytvoření adekvátního přechodu extraviľan - intraviľan

Poznámka: -

Náročnost realizace: **Složitě řešení**

BEZPEČNOSTNÍ DEFICIT

Přechod z extraviľanu do intraviľanu

KATEGORIE

⊙ 1x - Žádná změna (úprava) charakteru komunikace (absence zklidňujícího opatření)

Poznámka: -

ZÁVAŽNOST RIZIKA: **STŘEDNÍ**

LOKALIZACE

GPS: N: 49° 22' 25. 525" E: 13° 9' 14. 632"

Staničení: km 25,231

Lokalita: Nová Víska

Odpovědný správce: okres Klatovy

Nejvyšší dovolená rychlost: 50 km/h

I/22 - L | km 26 - 25 | ID 1018



Návrh opatření: Vytvoření bezpečného stání pro VHD

Poznámka: -

Náročnost realizace: **Složitě řešení**

BEZPEČNOSTNÍ DEFICIT

Autobusová zastávka

KATEGORIE

⊙ 1x - Absence nebo opotřebované VDZ

⊙ 1x - Neadekvátní stav SDZ

⊙ 1x - Neadekvátní podmínky pro pěší - absence návaznosti na pěší infrastrukturu

Poznámka: Absence VDZ V 11a, V 12a. Otočené SDZ IJ 4b.

ZÁVAŽNOST RIZIKA: **STŘEDNÍ**

LOKALIZACE

GPS: N: 49° 22' 25. 493" E: 13° 9' 12. 595"

Staničení: km 25,190

Lokalita: Nová Víska

Odpovědný správce: okres Klatovy

Nejvyšší dovolená rychlost: 50 km/h

I/22 - L | km 26 - 25 | ID 1019



Návrh opatření: Vytvoření adekvátních podmínek pro pěší

Poznámka: -

Náročnost realizace: **Složité řešení**

BEZPEČNOSTNÍ DEFICIT

Přístupové podmínky pro chodce

KATEGORIE

↔ 190 m - Neexistující chodník

Poznámka: -

ZÁVAŽNOST RIZIKA: **STŘEDNÍ**

LOKALIZACE

GPS: N: 49° 22' 25. 235" E: 13° 9' 11. 277"

Staničení: km 25,163

Lokalita: Nová Víska

Odpovědný správce: okres Klatovy

Nejvyšší dovolená rychlost: 50 km/h

I/22 - L | km 25 - 24 | ID 1021



Návrh opatření: Realizace zpevněné krajnice

Poznámka: -

Náročnost realizace: **Složité řešení**

BEZPEČNOSTNÍ DEFICIT

Technický stav vozovky

KATEGORIE

↔ 1100 m - Absence zpevněné krajnice

Poznámka: -

ZÁVAŽNOST RIZIKA: **STŘEDNÍ**

LOKALIZACE

GPS: N: 49° 22' 22. 205" E: 13° 8' 57. 063"

Staničení: km 24,858

Lokalita: Extravilán

Odpovědný správce: okres Domažlice

Nejvyšší dovolená rychlost: 90 km/h

I/22 - L | km 25 - 24 | ID 2352



Návrh opatření: Ochrana svodidly

Poznámka: -

Náročnost realizace: **Administrativní řešení**

BEZPEČNOSTNÍ DEFICIT

Pevná překážka

KATEGORIE

⊙ 1x - Tuhé čelo trubního příčného propustku

Poznámka: -

ZÁVAŽNOST RIZIKA: **STŘEDNÍ**

LOKALIZACE

GPS: N: 49° 22' 16.369" E: 13° 8' 47.144"

Staničení: km 24,588

Lokalita: Extravilán

Odpovědný správce: okres Domažlice

Nejvyšší dovolená rychlost: 90 km/h

I/22 - L | km 25 - 24 | ID 1022



Návrh opatření: Odstranění

Poznámka: -

Náročnost realizace: **Administrativní řešení**

BEZPEČNOSTNÍ DEFICIT

Pevná překážka

KATEGORIE

⊙ 1x - Strom

Poznámka: Strom se nachází na vnější straně příkopu.

ZÁVAŽNOST RIZIKA: **NIZKÁ**

LOKALIZACE

GPS: N: 49° 22' 15.49" E: 13° 8' 45.505"

Staničení: km 24,544

Lokalita: Extravilán

Odpovědný správce: okres Domažlice

Nejvyšší dovolená rychlost: 90 km/h

I/22 - L | km 25 - 24 | ID 1023



Návrh opatření: Realizace SDZ B 21a a VDZ V 9b
Poznámka: -
Náročnost realizace: **Administrativní řešení**

BEZPEČNOSTNÍ DEFICIT

Mezikřižovatkový úsek

KATEGORIE

⊙ 1x - Absence SDZ a VDZ

Poznámka: Absence SDZ B 21a a VDZ V 9b.

ZÁVAŽNOST RIZIKA: NÍZKÁ

LOKALIZACE

GPS: N: 49° 22' 12. 0" E: 13° 8' 40. 117"

Staničení: km 24,387

Lokalita: Extravilán

Odpovědný správce: okres Domažlice

Nejvyšší dovolená rychlost: 90 km/h

I/22 - L | km 25 - 24 | ID 1024



Návrh opatření: Systematické opatření I. (instalace deformačních prvků, ochráníení, zešíkmení, zrušení)
Poznámka: -
Náročnost realizace: **Složité řešení**

BEZPEČNOSTNÍ DEFICIT

Pevná překážka

KATEGORIE

⊙ 2x - Polotuhé zemní těleso sjezdu / samostatného sjezdu

Poznámka: -

ZÁVAŽNOST RIZIKA: STŘEDNÍ

LOKALIZACE

GPS: N: 49° 22' 10. 968" E: 13° 8' 37. 861"

Staničení: km 24,338

Lokalita: Extravilán

Odpovědný správce: okres Domažlice

Nejvyšší dovolená rychlost: 90 km/h

I/22 - L | km 25 - 24 | ID 1025



Návrh opatření: Náprava provedení SDZ
Poznámka: SDZ A 24 musí být dočasně odstraněno nebo otočeno o 90° mimo období, kdy hrozí výskyt náledí.
Náročnost realizace: **Jednoduché řešení**

BEZPEČNOSTNÍ DEFICIT

Mezikřižovatkový úsek

KATEGORIE

⊙ 1x - Neadekvátní umístění SDZ

Poznámka: Nevhodné umístění SDZ A 24.

ZÁVAŽNOST RIZIKA: **NÍZKÁ**

LOKALIZACE

GPS: N: 49° 22' 9. 237" E: 13° 8' 35. 075"

Staničení: km 24,258

Lokalita: Extravilán

Odpovědný správce: okres Domažlice

Nejvyšší dovolená rychlost: 90 km/h

I/22 - L | km 25 - 24 | ID 2353



Návrh opatření: Systematické opatření I. (instalace deformačních prvků, ochráníení, zešíkmení, zrušení)
Poznámka: -
Náročnost realizace: **Složité řešení**

BEZPEČNOSTNÍ DEFICIT

Pevná překážka

KATEGORIE

⊙ 2x - Polotuhé zemní těleso sjezdu / samostatného sjezdu

Poznámka: -

ZÁVAŽNOST RIZIKA: **STŘEDNÍ**

LOKALIZACE

GPS: N: 49° 22' 8. 925" E: 13° 8' 34. 443"

Staničení: km 24,245

Lokalita: Extravilán

Odpovědný správce: okres Domažlice

Nejvyšší dovolená rychlost: 90 km/h

I/22 - L | km 25 - 24 | ID 1026



Návrh opatření: Systematické opatření I. (instalace deformačních prvků, ochránění, zešíkmení, zrušení)

Poznámka: -

Náročnost realizace: **Složitě řešení**

BEZPEČNOSTNÍ DEFICIT

Pevná překážka

KATEGORIE

⊙ 2x - Tuhé čelo trubního propustku pod - sjezdem / samostatným sjezdem

Poznámka: -

ZÁVAŽNOST RIZIKA: **VYSOKÁ**

LOKALIZACE

GPS: N: 49° 22' 6.459" E: 13° 8' 27.219"

Staničení: km 24,076

Lokalita: Extravilán

Odpovědný správce: okres Domažlice

Nejvyšší dovolená rychlost: 90 km/h

I/22 - L | km 24 - 23 | ID 1027



Návrh opatření: Náprava provedení SDZ

Poznámka: Nahrazení SDZ za P 1P.

Náročnost realizace: **Administrativní řešení**

BEZPEČNOSTNÍ DEFICIT

Křižovatka

KATEGORIE

⊙ 1x - Neadekvátní provedení SDZ

Poznámka: SDZ P 1 svým provedením neodpovídá skutečnému uspořádání následující křižovatky, která je styková. V daném směru jízdy se komunikace připojuje z pravé strany.

ZÁVAŽNOST RIZIKA: **NÍZKÁ**

LOKALIZACE

GPS: N: 49° 22' 5.002" E: 13° 8' 22.454"

Staničení: km 23,970

Lokalita: Extravilán

Odpovědný správce: okres Domažlice

Nejvyšší dovolená rychlost: 90 km/h

I/22 - L | km 24 - 23 | ID 1028



Návrh opatření: Odstranění, ochrana svodidly
Poznámka: -
Náročnost realizace: **Administrativní řešení**

BEZPEČNOSTNÍ DEFICIT

Pevná překážka

KATEGORIE

↔ 100 m - Stromy, vzrostlá zeleň

Poznámka: Stromy se nachází na vnější straně příkopu.

ZÁVAŽNOST RIZIKA: NÍZKÁ

LOKALIZACE

GPS: N: 49° 22' 4. 789" E: 13° 8' 21. 633"

Staničení: km 23,954

Lokalita: Extravilán

Odpovědný správce: okres Domažlice

Nejvyšší dovolená rychlost: 50 km/h

I/22 - L | km 24 - 23 | ID 1029



Návrh opatření: Systematické opatření I. (instalace deformačních prvků, ochránění, zešíkmení, zrušení)
Poznámka: -
Náročnost realizace: **Složité řešení**

BEZPEČNOSTNÍ DEFICIT

Pevná překážka

KATEGORIE

⊙ 1x - Tuhé čelo trubního propustku pod - připojovanou komunikací

Poznámka: Rizikové pouze čelo A.

ZÁVAŽNOST RIZIKA: STŘEDNÍ

LOKALIZACE

GPS: N: 49° 22' 2. 877" E: 13° 8' 14. 314"

Staničení: km 23,793

Lokalita: Extravilán

Odpovědný správce: okres Domažlice

Nejvyšší dovolená rychlost: 90 km/h

I/22 - L | km 24 - 23 | ID 1030



Návrh opatření: Realizace, oprava VDZ

Poznámka: -

Náročnost realizace: **Administrativní řešení**

BEZPEČNOSTNÍ DEFICIT

Křižovatka

KATEGORIE

⊙ 1x - Absence nebo opotřebované VDZ

Poznámka: Opotřebované VDZ V 2b. Absence VDZ V 4 na vedlejším ramenu křižovatky.

ZÁVAŽNOST RIZIKA: **NÍZKA**

LOKALIZACE

GPS: N: 49° 22' 2. 836" E: 13° 8' 14. 338"

Staničení: km 23,793

Lokalita: Extravilán

Odpovědný správce: okres Domažlice

Nejvyšší dovolená rychlost: 90 km/h

I/22 - L | km 24 - 23 | ID 1031



Návrh opatření: Realizace zpevněné krajnice

Poznámka: -

Náročnost realizace: **Složité řešení**

BEZPEČNOSTNÍ DEFICIT

Technický stav vozovky

KATEGORIE

↔ 130 m - Absence zpevněné krajnice

Poznámka: -

ZÁVAŽNOST RIZIKA: **STŘEDNÍ**

LOKALIZACE

GPS: N: 49° 22' 2. 726" E: 13° 8' 13. 889"

Staničení: km 23,782

Lokalita: Extravilán

Odpovědný správce: okres Domažlice

Nejvyšší dovolená rychlost: 90 km/h

I/22 - L | km 24 - 23 | ID 1032



Návrh opatření: Odstranění

Poznámka: -

Náročnost realizace: **Administrativní řešení**

BEZPEČNOSTNÍ DEFICIT

Pevná překážka

KATEGORIE

⊙ 4x - Strom

Poznámka: Stromy se nachází na vnější straně příkopu.

ZÁVAŽNOST RIZIKA: NÍZKÁ

LOKALIZACE

GPS: N: 49° 22' 2. 644" E: 13° 8' 13. 063"

Staničení: km 23,766

Lokalita: Extravilán

Odpovědný správce: okres Domažlice

Nejvyšší dovolená rychlost: 90 km/h

I/22 - L | km 24 - 23 | ID 1033



Návrh opatření: Realizace, oprava SDZ

Poznámka: Realizovat odstranění SDZ P 1 a současně umístit SDZ P 2 před předmětnou křižovatkou.

Náročnost realizace: **Administrativní řešení**

BEZPEČNOSTNÍ DEFICIT

Křižovatka

KATEGORIE

⊙ 1x - Neadekvátní umístění SDZ

Poznámka: Nevhodné umístění SDZ P 1 v extravilánovém úseku upozorňující na křižovatkou v obci.

ZÁVAŽNOST RIZIKA: NÍZKÁ

LOKALIZACE

GPS: N: 49° 22' 1. 972" E: 13° 8' 10. 162"

Staničení: km 23,704

Lokalita: Extravilán

Odpovědný správce: okres Domažlice

Nejvyšší dovolená rychlost: 90 km/h

I/22 - L | km 24 - 23 | ID 1034



Návrh opatření: Systematické opatření I. (instalace deformačních prvků, ochránění, zešíkmení, zrušení)

Poznámka: -

Náročnost realizace: **Složitě řešení**

BEZPEČNOSTNÍ DEFICIT

Pevná překážka

KATEGORIE

⊙ 1x - Tuhé čelo trubního propustku pod - sjezdem / samostatným sjezdem

Poznámka: Rizikové pouze čelo A.

ZÁVAŽNOST RIZIKA: **VYSOKÁ**

LOKALIZACE

GPS: N: 49° 22' 1.792" E: 13° 8' 9.423"

Staničení: km 23,687

Lokalita: Extravilán

Odpovědný správce: okres Domažlice

Nejvyšší dovolená rychlost: 90 km/h

I/22 - L | km 24 - 23 | ID 1035



Návrh opatření: Odstranění

Poznámka: -

Náročnost realizace: **Administrativní řešení**

BEZPEČNOSTNÍ DEFICIT

Pevná překážka

KATEGORIE

⊙ 2x - Strom

Poznámka: -

ZÁVAŽNOST RIZIKA: **STŘEDNÍ**

LOKALIZACE

GPS: N: 49° 22' 1.792" E: 13° 8' 9.1"

Staničení: km 23,682

Lokalita: Extravilán

Odpovědný správce: okres Domažlice

Nejvyšší dovolená rychlost: 90 km/h

I/22 - L | km 24 - 23 | ID 1036



Návrh opatření: Odstranění

Poznámka: -

Náročnost realizace: **Administrativní řešení**

BEZPEČNOSTNÍ DEFICIT

Reklamní zařízení

KATEGORIE

⊙ 1x - Reklamní zařízení (rušivý efekt na účastníky silničního provozu)

Poznámka: -

ZÁVAŽNOST RIZIKA: **NÍZKA**

LOKALIZACE

GPS: N: 49° 22' 1.606" E: 13° 8' 7.71"

Staničení: km 23,654

Lokalita: Extravilán

Odpovědný správce: okres Domažlice

Nejvyšší dovolená rychlost: 90 km/h

I/22 - L | km 24 - 23 | ID 1037



Návrh opatření: Vytvoření adekvátního přechodu extravilán - intravilán

Poznámka: -

Náročnost realizace: **Složité řešení**

BEZPEČNOSTNÍ DEFICIT

Přechod z extravilánu do intravilánu

KATEGORIE

⊙ 1x - Žádná změna (úprava) charakteru komunikace (absence zklidňujícího opatření)

Poznámka: -

ZÁVAŽNOST RIZIKA: **STŘEDNÍ**

LOKALIZACE

GPS: N: 49° 22' 1.276" E: 13° 8' 7.705"

Staničení: km 23,650

Lokalita: Libkov

Odpovědný správce: okres Domažlice

Nejvyšší dovolená rychlost: 50 km/h

I/22 - L | km 24 - 23 | ID 1038



Návrh opatření: Náprava provedení VDZ
Poznámka: Náprava VDZ na V 4.
Náročnost realizace: **Jednoduché řešení**

BEZPEČNOSTNÍ DEFICIT

Sjezd / samostatný sjezd / parkoviště

KATEGORIE

⊙ 1x - Neadekvátní provedení, resp. umístění VDZ
Poznámka: Chybné provedení VDZ v místě sjezdu.

ZÁVAŽNOST RIZIKA: **NÍZKÁ**

LOKALIZACE

GPS: N: 49° 22' 0. 902" E: 13° 8' 5. 344"
Staničení: km 23,602
Lokalita: Libkov
Odpovědný správce: okres Domažlice
Nejvyšší dovolená rychlost: 50 km/h

I/22 - L | km 24 - 23 | ID 1039



Návrh opatření: Realizace, oprava VDZ
Poznámka: -
Náročnost realizace: **Administrativní řešení**

BEZPEČNOSTNÍ DEFICIT

Autobusová zastávka

KATEGORIE

⊙ 1x - Absence nebo opotřebované VDZ
⊙ 1x - Neadekvátní stav SDZ

Poznámka: Absence VDZ V 11a, opotřebované VDZ V 11a. Otočené SDZ IJ 4b.

ZÁVAŽNOST RIZIKA: **NÍZKÁ**

LOKALIZACE

GPS: N: 49° 22' 0. 588" E: 13° 8' 3. 442"
Staničení: km 23,559
Lokalita: Libkov
Odpovědný správce: okres Domažlice
Nejvyšší dovolená rychlost: 50 km/h

I/22 - L | km 24 - 23 | ID 1040



Návrh opatření: Odstranění

Poznámka: -

Náročnost realizace: **Administrativní řešení**

BEZPEČNOSTNÍ DEFICIT

Reklamní zařízení

KATEGORIE

⊙ 3x - Reklamní zařízení (rušivý efekt na účastníky silničního provozu)

Poznámka: -

ZÁVAŽNOST RIZIKA: **NÍZKA**

LOKALIZACE

GPS: N: 49° 22' 0.581" E: 13° 8' 2.621"

Staničení: km 23,544

Lokalita: Libkov

Odpovědný správce: okres Domažlice

Nejvyšší dovolená rychlost: 50 km/h

I/22 - L | km 24 - 23 | ID 1041



Návrh opatření: Odstranění

Poznámka: -

Náročnost realizace: **Administrativní řešení**

BEZPEČNOSTNÍ DEFICIT

Reklamní zařízení

KATEGORIE

⊙ 1x - Reklamní zařízení (rušivý efekt na účastníky silničního provozu)

Poznámka: -

ZÁVAŽNOST RIZIKA: **NÍZKA**

LOKALIZACE

GPS: N: 49° 22' 1.606" E: 13° 7' 58.788"

Staničení: km 23,452

Lokalita: Libkov

Odpovědný správce: okres Domažlice

Nejvyšší dovolená rychlost: 50 km/h

I/22 - L | km 24 - 23 | ID 1043



Návrh opatření: Systematické opatření I. (instalace deformačních prvků, ochránění, zešíkmení, zrušení)

Poznámka: -

Náročnost realizace: **Složitě řešení**

BEZPEČNOSTNÍ DEFICIT

Pevná překážka

KATEGORIE

⊙ 1x - Tuhé čelo trubního propustku pod - sjezdem / samostatným sjezdem

Poznámka: Rizikové pouze čelo B.

ZÁVAŽNOST RIZIKA: **STŘEDNÍ**

LOKALIZACE

GPS: N: 49° 22' 2. 282" E: 13° 7' 57. 074"

Staničení: km 23,411

Lokalita: Extravilán

Odpovědný správce: okres Domažlice

Nejvyšší dovolená rychlost: 90 km/h

I/22 - L | km 24 - 23 | ID 1044



Návrh opatření: Realizace změny

Poznámka: Odstranění SDZ.

Náročnost realizace: **Administrativní řešení**

BEZPEČNOSTNÍ DEFICIT

Mezikřižovatkový úsek

KATEGORIE

⊙ 1x - Neadekvátní umístění SDZ

Poznámka: SDZ B 21a neadekvátně umístěno vůči VDZ.

ZÁVAŽNOST RIZIKA: **NÍZKÁ**

LOKALIZACE

GPS: N: 49° 22' 2. 487" E: 13° 7' 56. 393"

Staničení: km 23,401

Lokalita: Extravilán

Odpovědný správce: okres Domažlice

Nejvyšší dovolená rychlost: 90 km/h

I/22 - L | km 24 - 23 | ID 1045



Návrh opatření: Odstranění

Poznámka: -

Náročnost realizace: **Jednoduché řešení**

BEZPEČNOSTNÍ DEFICIT

Pevná překážka

KATEGORIE

⊙ 1x - Vzrostlá zeleň (průměr kmene do 0,1 m)

Poznámka: Vzrostlá zeleň nacházející se v blízkosti PK primárně představuje riziko do budoucna.

ZÁVAŽNOST RIZIKA: **NÍZKA**

LOKALIZACE

GPS: N: 49° 22' 6.935" E: 13° 7' 43.058"

Staničení: km 23,092

Lokalita: Extravilán

Odpovědný správce: okres Domažlice

Nejvyšší dovolená rychlost: 90 km/h

I/22 - L | km 24 - 23 | ID 1046



Návrh opatření: Náprava provedení zádržného zařízení

Poznámka: Směrové vychýlení svodidla a jeho pevné zavázání do svahu.

Náročnost realizace: **Jednoduché řešení**

BEZPEČNOSTNÍ DEFICIT

Zádržné zařízení

KATEGORIE

⊙ 1x - Neadekvátně provedené svodidlo (např. malý poloměr zaoblení, nevhodná poloha umístění)

Poznámka: Současné provedení není z pohledu nové koncepce začátku svodidel metodicky správně, avšak zároveň nepředstavuje deficit. Lze tedy níže uvedené sanační opatření chápat jako doporučení zhotovitelského týmu.

ZÁVAŽNOST RIZIKA: **NÍZKA**

LOKALIZACE

GPS: N: 49° 22' 6.98" E: 13° 7' 42.918"

Staničení: km 23,091

Lokalita: Extravilán

Odpovědný správce: okres Domažlice

Nejvyšší dovolená rychlost: 90 km/h

I/22 - L | km 23 - 22 | ID 1047



Návrh opatření: Odstranění, ochrana svodidly
Poznámka: -
Náročnost realizace: **Administrativní řešení**

BEZPEČNOSTNÍ DEFICIT

Pevná překážka

KATEGORIE

⊙ 1x - Stromy, vzrostlá zeleň

Poznámka: Stromy a vzrostlá zeleň nacházející se v blízkosti začátku svodidla, riziko zejména pro vozidla jedoucí v protisměru.

ZÁVAŽNOST RIZIKA: NÍZKÁ

LOKALIZACE

GPS: N: 49° 22' 8.124" E: 13° 7' 29.931"

Staničení: km 22,826

Lokalita: Extravilán

Odpovědný správce: okres Domažlice

Nejvyšší dovolená rychlost: 90 km/h

I/22 - L | km 23 - 22 | ID 1050



Návrh opatření: Realizace zpevněné krajnice
Poznámka: -
Náročnost realizace: **Složité řešení**

BEZPEČNOSTNÍ DEFICIT

Technický stav vozovky

KATEGORIE

↔ 620 m - Absence zpevněné krajnice

Poznámka: -

ZÁVAŽNOST RIZIKA: STŘEDNÍ

LOKALIZACE

GPS: N: 49° 22' 8.026" E: 13° 7' 28.41"

Staničení: km 22,798

Lokalita: Extravilán

Odpovědný správce: okres Domažlice

Nejvyšší dovolená rychlost: 90 km/h

I/22 - L | km 23 - 22 | ID 1048



Návrh opatření: Odstranění, ochrana svodidly
Poznámka: -
Náročnost realizace: **Administrativní řešení**

BEZPEČNOSTNÍ DEFICIT

Pevná překážka

KATEGORIE

↔ 100 m - Stromy, vzrostlá zeleň

Poznámka: -

ZÁVAŽNOST RIZIKA: **STŘEDNÍ**

LOKALIZACE

GPS: N: 49° 22' 8.092" E: 13° 7' 28.338"

Staničení: km 22,797

Lokalita: Extravilán

Odpovědný správce: okres Domažlice

Nejvyšší dovolená rychlost: 90 km/h

I/22 - L | km 23 - 22 | ID 1051



Návrh opatření: Systematické opatření I. (instalace deformačních prvků, ochráníení, zešíkmení, zrušení)
Poznámka: -
Náročnost realizace: **Složité řešení**

BEZPEČNOSTNÍ DEFICIT

Pevná překážka

KATEGORIE

⊙ 2x - Polotuhé zemní těleso sjezdu / samostatného sjezdu

Poznámka: Čela propustku jsou zakryta zelení.

ZÁVAŽNOST RIZIKA: **STŘEDNÍ**

LOKALIZACE

GPS: N: 49° 22' 6.291" E: 13° 7' 6.062"

Staničení: km 22,344

Lokalita: Extravilán

Odpovědný správce: okres Domažlice

Nejvyšší dovolená rychlost: 90 km/h

I/22 - L | km 23 - 22 | ID 1052



Návrh opatření: Systematické opatření I. (instalace deformačních prvků, ochránění, zešíkmení, zrušení)

Poznámka: -

Náročnost realizace: **Složitě řešení**

BEZPEČNOSTNÍ DEFICIT

Pevná překážka

KATEGORIE

⊙ 2x - Tuhé čelo trubního propustku pod - sjezdem / samostatným sjezdem

Poznámka: -

ZÁVAŽNOST RIZIKA: **VYSOKÁ**

LOKALIZACE

GPS: N: 49° 22' 5.995" E: 13° 7' 0.649"

Staničení: km 22,233

Lokalita: Extravilán

Odpovědný správce: okres Domažlice

Nejvyšší dovolená rychlost: 90 km/h

I/22 - L | km 23 - 22 | ID 1053



Návrh opatření: Vytvoření adekvátního přechodu extravilán - intravilán

Poznámka: -

Náročnost realizace: **Složitě řešení**

BEZPEČNOSTNÍ DEFICIT

Přechod z extravilánu do intravilánu

KATEGORIE

⊙ 1x - Žádná změna (úprava) charakteru komunikace (absence zklidňujícího opatření)

Poznámka: -

ZÁVAŽNOST RIZIKA: **STŘEDNÍ**

LOKALIZACE

GPS: N: 49° 22' 5.911" E: 13° 6' 57.801"

Staničení: km 22,175

Lokalita: Loučim

Odpovědný správce: okres Domažlice

Nejvyšší dovolená rychlost: 50 km/h

I/22 - L | km 23 - 22 | ID 1054



Návrh opatření: Vytvoření adekvátních podmínek pro pěší
Poznámka: -
Náročnost realizace: **Složitě řešení**

BEZPEČNOSTNÍ DEFICIT

Přístupové podmínky pro chodce

KATEGORIE

↔ 30 m - Chodník vůči vozovce v neadekvátní výškové poloze (nedostatečně vyvýšený)

Poznámka: -

ZÁVAŽNOST RIZIKA: NÍZKA

LOKALIZACE

GPS: N: 49° 22' 6.118" E: 13° 6' 57.236"

Staničení: km 22,162

Lokalita: Loučim

Odpovědný správce: okres Domažlice

Nejvyšší dovolená rychlost: 50 km/h

I/22 - L | km 23 - 22 | ID 1055



Návrh opatření: Vytvoření adekvátních podmínek pro pěší
Poznámka: -
Náročnost realizace: **Složitě řešení**

BEZPEČNOSTNÍ DEFICIT

Přístupové podmínky pro chodce

KATEGORIE

↔ 20 m - Neexistující chodník

Poznámka: -

ZÁVAŽNOST RIZIKA: STŘEDNÍ

LOKALIZACE

GPS: N: 49° 22' 6.263" E: 13° 6' 56.068"

Staničení: km 22,138

Lokalita: Loučim

Odpovědný správce: okres Domažlice

Nejvyšší dovolená rychlost: 50 km/h

I/22 - L | km 23 - 22 | ID 1056



Návrh opatření: Vytvoření adekvátních podmínek pro pěší
Poznámka: -
Náročnost realizace: **Složitě řešení**

BEZPEČNOSTNÍ DEFICIT

Přístupové podmínky pro chodce

KATEGORIE

↔ 120 m - Chodník vůči vozovce v neadekvátní výškové poloze (nedostatečně vyvýšený)

Poznámka: -

ZÁVAŽNOST RIZIKA: NÍZKA

LOKALIZACE

GPS: N: 49° 22' 6.379" E: 13° 6' 55.136"

Staničení: km 22,119

Lokalita: Loučim

Odpovědný správce: okres Domažlice

Nejvyšší dovolená rychlost: 50 km/h

I/22 - L | km 22 - 21 | ID 1059



Návrh opatření: Vytvoření bezpečného stání pro VHD
Poznámka: -
Náročnost realizace: **Složitě řešení**

BEZPEČNOSTNÍ DEFICIT

Autobusová zastávka

KATEGORIE

- ⊙ 1x - Absence nebo opotřebované VDZ
- ⊙ 1x - Neadekvátní podmínky pro pěší - krátká / neadekvátně provedená nástupní hrana a absence návaznosti na pěší infrastrukturu
- ⊙ 1x - Neadekvátní umístění SDZ

Poznámka: Absence VDZ V 12a, opotřebované VDZ V 11a. Mezi SDZ IJ 4b 6 a B 13, E 5 není dodržen minimální rozestup.

ZÁVAŽNOST RIZIKA: NÍZKA

LOKALIZACE

GPS: N: 49° 22' 4.59" E: 13° 6' 45.572"

Staničení: km 21,907

Lokalita: Loučim

Odpovědný správce: okres Domažlice

Nejvyšší dovolená rychlost: 50 km/h

I/22 - L | km 22 - 21 | ID 1060



Návrh opatření: Realizace, oprava SDZ
Poznámka: Současně obnova a náprava provedení VDZ.
Náročnost realizace: **Administrativní řešení**

BEZPEČNOSTNÍ DEFICIT

Křižovatka

KATEGORIE

- ⊙ 1x - Absence SDZ nebo dopravního zařízení
- ⊙ 1x - Absence nebo opotřebované VDZ
- ⊙ 1x - Neadekvátní provedení VDZ

Poznámka: Absence SDZ P 2. Opotřebované VDZ V 2b. Neadekvátně provedené VDZ oddělující jízdní pruhy.

ZÁVAŽNOST RIZIKA: **NÍZKÁ**

LOKALIZACE

GPS: N: 49° 22' 3. 178" E: 13° 6' 42. 38"
Staničení: km 21,829
Lokalita: Loučim
Odpovědný správce: okres Domažlice
Nejvyšší dovolená rychlost: 50 km/h

I/22 - L | km 22 - 21 | ID 1061



Návrh opatření: Vytvoření adekvátních podmínek pro pěší
Poznámka: -
Náročnost realizace: **Složitě řešení**

BEZPEČNOSTNÍ DEFICIT

Přístupové podmínky pro chodce

KATEGORIE

- ↔ 20 m - Chodník vůči vozovce v neadekvátní výškové poloze (nedostatečně vyvýšený)

Poznámka: -

ZÁVAŽNOST RIZIKA: **NÍZKÁ**

LOKALIZACE

GPS: N: 49° 22' 2. 999" E: 13° 6' 41. 946"
Staničení: km 21,818
Lokalita: Loučim
Odpovědný správce: okres Domažlice
Nejvyšší dovolená rychlost: 50 km/h

I/22 - L | km 22 - 21 | ID 1062



Návrh opatření: Vytvoření adekvátních podmínek pro pěší

Poznámka: -

Náročnost realizace: **Složitě řešení**

BEZPEČNOSTNÍ DEFICIT

Přístupové podmínky pro chodce

KATEGORIE

↔ 30 m - Neexistující chodník

Poznámka: -

ZÁVAŽNOST RIZIKA: **STŘEDNÍ**

LOKALIZACE

GPS: N: 49° 22' 2. 701" E: 13° 6' 41. 164"

Staničení: km 21,799

Lokalita: Loučim

Odpovědný správce: okres Domažlice

Nejvyšší dovolená rychlost: 50 km/h

I/22 - L | km 22 - 21 | ID 1063



Návrh opatření: Náprava provedení VDZ

Poznámka: Náprava VDZ na V 4.

Náročnost realizace: **Jednoduché řešení**

BEZPEČNOSTNÍ DEFICIT

Sjezd / samostatný sjezd / parkoviště

KATEGORIE

⊙ 1x - Neadekvátní provedení, resp. umístění VDZ

Poznámka: Chybné provedení VDZ v místě sjezdu.

ZÁVAŽNOST RIZIKA: **NÍZKÁ**

LOKALIZACE

GPS: N: 49° 22' 2. 021" E: 13° 6' 39. 836"

Staničení: km 21,767

Lokalita: Loučim

Odpovědný správce: okres Domažlice

Nejvyšší dovolená rychlost: 50 km/h

I/22 - L | km 22 - 21 | ID 1065



Návrh opatření: Realizace zpevněné krajnice
Poznámka: -
Náročnost realizace: **Složitě řešení**

BEZPEČNOSTNÍ DEFICIT

Technický stav vozovky

KATEGORIE

↔ 1400 m - Absence zpevněné krajnice

Poznámka: -

ZÁVAŽNOST RIZIKA: **STŘEDNÍ**

LOKALIZACE

GPS: N: 49° 21' 56.812" E: 13° 6' 34.559"

Staničení: km 21,547

Lokalita: Extravilán

Odpovědný správce: okres Domažlice

Nejvyšší dovolená rychlost: 90 km/h

I/22 - L | km 22 - 21 | ID 1066



Návrh opatření: Odstranění
Poznámka: -
Náročnost realizace: **Jednoduché řešení**

BEZPEČNOSTNÍ DEFICIT

Pevná překážka

KATEGORIE

⊙ 1x - Vzrostlá zeleň (průměr kmene do 0,1 m)

Poznámka: Vzrostlá zeleň nacházející se v blízkosti PK primárně představuje riziko do budoucna.

ZÁVAŽNOST RIZIKA: **NÍZKÁ**

LOKALIZACE

GPS: N: 49° 21' 57.315" E: 13° 6' 28.954"

Staničení: km 21,432

Lokalita: Extravilán

Odpovědný správce: okres Domažlice

Nejvyšší dovolená rychlost: 90 km/h

I/22 - L | km 22 - 21 | ID 1067



Návrh opatření: Realizace úpravy stavebního provedení objektu
Poznámka: -
Náročnost realizace: **Složité řešení**

BEZPEČNOSTNÍ DEFICIT

Pevná překážka

KATEGORIE

⊙ 1x - Čelo tuhé zdi nebo PHS

Poznámka: -

ZÁVAŽNOST RIZIKA: **VYSOKÁ**

LOKALIZACE

GPS: N: 49° 21' 59.113" E: 13° 6' 13.33"

Staničení: km 21,108

Lokalita: Extravilán

Odpovědný správce: okres Domažlice

Nejvyšší dovolená rychlost: 90 km/h

I/22 - L | km 21 - 20 | ID 1070



Návrh opatření: Náprava provedení SDZ
Poznámka: Nahrazení SDZ za P 1L.
Náročnost realizace: **Administrativní řešení**

BEZPEČNOSTNÍ DEFICIT

Křižovatka

KATEGORIE

⊙ 1x - Neadekvátní provedení SDZ

Poznámka: SDZ P 1 svým provedením neodpovídá skutečnému uspořádání následující křižovatky, která je styková. V daném směru jízdy se komunikace připojuje z levé strany.

ZÁVAŽNOST RIZIKA: **NÍZKÁ**

LOKALIZACE

GPS: N: 49° 22' 0.025" E: 13° 6' 8.078"

Staničení: km 20,995

Lokalita: Extravilán

Odpovědný správce: okres Domažlice

Nejvyšší dovolená rychlost: 90 km/h

I/22 - L | km 21 - 20 | ID 1072



Návrh opatření: Odstranění

Poznámka: -

Náročnost realizace: **Administrativní řešení**

BEZPEČNOSTNÍ DEFICIT

Pevná překážka

KATEGORIE

⊙ 1x - Strom

Poznámka: Strom se nachází na vnější straně příkopu.
Riziko zejména pro vozidla jedoucí v protisměru.

ZÁVAŽNOST RIZIKA: **NÍZKA**

LOKALIZACE

GPS: N: 49° 22' 2.157" E: 13° 5' 59.199"

Staničení: km 20,805

Lokalita: Extravilán

Odpovědný správce: okres Domažlice

Nejvyšší dovolená rychlost: 90 km/h

I/22 - L | km 21 - 20 | ID 1071



Návrh opatření: Systematické opatření I. (instalace deformačních prvků, ochráníení, zešíkmení, zrušení)

Poznámka: -

Náročnost realizace: **Složité řešení**

BEZPEČNOSTNÍ DEFICIT

Pevná překážka

KATEGORIE

⊙ 2x - Polotuhé zemní těleso sjezdu / samostatného sjezdu

Poznámka: -

ZÁVAŽNOST RIZIKA: **STŘEDNÍ**

LOKALIZACE

GPS: N: 49° 22' 2.216" E: 13° 5' 58.735"

Staničení: km 20,796

Lokalita: Extravilán

Odpovědný správce: okres Domažlice

Nejvyšší dovolená rychlost: 90 km/h

I/22 - L | km 21 - 20 | ID 1073



Návrh opatření: Odstranění

Poznámka: -

Náročnost realizace: **Jednoduché řešení**

BEZPEČNOSTNÍ DEFICIT

Pevná překážka

KATEGORIE

⊙ 1x - Vzrostlá zeleň (průměr kmene do 0,1 m)

Poznámka: Vzrostlá zeleň nacházející se v blízkosti PK primárně představuje riziko do budoucna.

ZÁVAŽNOST RIZIKA: **NÍZKA**

LOKALIZACE

GPS: N: 49° 22' 3. 244" E: 13° 5' 51. 595"

Staničení: km 20,648

Lokalita: Extravilán

Odpovědný správce: okres Domažlice

Nejvyšší dovolená rychlost: 90 km/h

I/22 - L | km 21 - 20 | ID 1075



Návrh opatření: Systematické opatření I. (instalace deformačních prvků, ochránění, zešíkmení, zrušení)

Poznámka: -

Náročnost realizace: **Složité řešení**

BEZPEČNOSTNÍ DEFICIT

Pevná překážka

KATEGORIE

⊙ 2x - Polotuhé zemní těleso sjezdu / samostatného sjezdu

Poznámka: -

ZÁVAŽNOST RIZIKA: **STŘEDNÍ**

LOKALIZACE

GPS: N: 49° 22' 5. 323" E: 13° 5' 41. 694"

Staničení: km 20,434

Lokalita: Extravilán

Odpovědný správce: okres Domažlice

Nejvyšší dovolená rychlost: 90 km/h

I/22 - L | km 21 - 20 | ID 1077



Návrh opatření: Odstranění

Poznámka: -

Náročnost realizace: **Administrativní řešení**

BEZPEČNOSTNÍ DEFICIT

Pevná překážka

KATEGORIE

⊙ 3x - Strom

⊙ 1x - Vzrostlá zeleň (průměr kmene do 0,1 m)

Poznámka: Vzrostlá zeleň nacházející se v blízkosti PK primárně představuje riziko do budoucna.

ZÁVAŽNOST RIZIKA: **STŘEDNÍ**

LOKALIZACE

GPS: N: 49° 22' 5. 656" E: 13° 5' 40. 665"

Staničení: km 20,412

Lokalita: Extravilán

Odpovědný správce: okres Domažlice

Nejvyšší dovolená rychlost: 90 km/h

I/22 - L | km 21 - 20 | ID 1078



Návrh opatření: Systematické opatření II.

Poznámka: -

Náročnost realizace: **Složité řešení**

BEZPEČNOSTNÍ DEFICIT

Autobusová zastávka

KATEGORIE

⊙ 1x - Neadekvátní podmínky pro pěší - krátká / neadekvátně provedená nástupní hrana a absence návaznosti na pěší infrastrukturu

Poznámka: -

ZÁVAŽNOST RIZIKA: **STŘEDNÍ**

LOKALIZACE

GPS: N: 49° 22' 6. 756" E: 13° 5' 36. 315"

Staničení: km 20,318

Lokalita: Extravilán

Odpovědný správce: okres Domažlice

Nejvyšší dovolená rychlost: 90 km/h

I/22 - L | km 21 - 20 | ID 1079



Návrh opatření: Realizace úpravy stavebního provedení objektu
Poznámka: Současně odstranění stromů.
Náročnost realizace: **Administrativní řešení**

BEZPEČNOSTNÍ DEFICIT

Pevná překážka

KATEGORIE

- ⊙ 4x - Strom
- ⊙ 1x - Pevný objekt (např. kámen, budova, komerční areál)

Poznámka: Základ přístřešku autobusové zastávky představuje svým provedením pevnou překážku.

ZÁVAŽNOST RIZIKA: **STŘEDNÍ**

LOKALIZACE

GPS: N: 49° 22' 6. 87" E: 13° 5' 36. 296"

Staničení: km 20,316

Lokalita: Extravilán

Odpovědný správce: okres Domažlice

Nejvyšší dovolená rychlost: 90 km/h

I/22 - L | km 21 - 20 | ID 1080



Návrh opatření: Odstranění
Poznámka: -
Náročnost realizace: **Administrativní řešení**

BEZPEČNOSTNÍ DEFICIT

Reklamní zařízení

KATEGORIE

- ⊙ 1x - Reklamní zařízení (rušivý efekt na účastníky silničního provozu)

Poznámka: -

ZÁVAŽNOST RIZIKA: **NÍZKÁ**

LOKALIZACE

GPS: N: 49° 22' 8. 765" E: 13° 5' 32. 68"

Staničení: km 20,220

Lokalita: Extravilán

Odpovědný správce: okres Domažlice

Nejvyšší dovolená rychlost: 90 km/h

I/22 - L | km 21 - 20 | ID 1081



Návrh opatření: Realizace úhlu křížení pozemních komunikací dle ČSN 73 6102 ed. 2

Poznámka: Současně realizace VDZ.

Náročnost realizace: **Složitě řešení**

BEZPEČNOSTNÍ DEFICIT

Křižovatka

KATEGORIE

⊙ 1x - Neadekvátní úhel křížení (menší než 75° nebo větší než 105°)

⊙ 1x - Absence nebo opotřebované VDZ

Poznámka: Absence VDZ V 4 na vedlejším ramenu křižovatky.

ZÁVAŽNOST RIZIKA: **STŘEDNÍ**

LOKALIZACE

GPS: N: 49° 22' 8.989" E: 13° 5' 29.295"

Staničení: km 20,160

Lokalita: Extravilán

Odpovědný správce: okres Domažlice

Nejvyšší dovolená rychlost: 90 km/h

I/22 - L | km 21 - 20 | ID 1082



Návrh opatření: Realizace zpevněné krajnice

Poznámka: -

Náročnost realizace: **Složitě řešení**

BEZPEČNOSTNÍ DEFICIT

Technický stav vozovky

KATEGORIE

↔ 680 m - Absence zpevněné krajnice

Poznámka: -

ZÁVAŽNOST RIZIKA: **STŘEDNÍ**

LOKALIZACE

GPS: N: 49° 22' 9.501" E: 13° 5' 28.05"

Staničení: km 20,129

Lokalita: Extravilán

Odpovědný správce: okres Domažlice

Nejvyšší dovolená rychlost: 90 km/h

I/22 - L | km 20 - 19 | ID 1083



Návrh opatření: Odstranění

Poznámka: -

Náročnost realizace: **Administrativní řešení**

BEZPEČNOSTNÍ DEFICIT

Pevná překážka

KATEGORIE

⊙ 5x - Strom

Poznámka: Stromy se nachází nad úrovní nivelety PK.

ZÁVAŽNOST RIZIKA: **STŘEDNÍ**

LOKALIZACE

GPS: N: 49° 22' 14. 786" E: 13° 5' 21. 228"

Staničení: km 19,911

Lokalita: Extravilán

Odpovědný správce: okres Domažlice

Nejvyšší dovolená rychlost: 90 km/h

I/22 - L | km 20 - 19 | ID 1085



Návrh opatření: Odstranění, ochrana svodidly

Poznámka: -

Náročnost realizace: **Administrativní řešení**

BEZPEČNOSTNÍ DEFICIT

Pevná překážka

KATEGORIE

↔ 80 m - Stromy, vzrostlá zeleň

Poznámka: -

ZÁVAŽNOST RIZIKA: **VYSOKÁ**

LOKALIZACE

GPS: N: 49° 22' 15. 962" E: 13° 5' 18. 659"

Staničení: km 19,847

Lokalita: Extravilán

Odpovědný správce: okres Domažlice

Nejvyšší dovolená rychlost: 90 km/h

I/22 - L | km 20 - 19 | ID 2355



Návrh opatření: Systematické opatření I. (instalace deformačních prvků, ochránění, zešíkmení, zrušení)

Poznámka: Současně výměna konstrukce zastávky za deformovatelnou a odstranění zeleně do adekvátní výšky nad niveletou PK.

Náročnost realizace: **Složitě řešení**

BEZPEČNOSTNÍ DEFICIT

Pevná překážka

KATEGORIE

⊙ 2x - Tuhé čelo trubního propustku pod - autobusovou zastávkou

⊙ 1x - Pevný objekt (např. kámen, budova, komerční areál)

↔ 15 m - Stromy, vzrostlá zeleň

Poznámka: Přístřešek autobusové zastávky představuje svým provedením pevnou překážku. Stromy se nachází na vnější straně příkopu.

ZÁVAŽNOST RIZIKA: NÍZKÁ

LOKALIZACE

GPS: N: 49° 22' 17. 999" E: 13° 5' 3. 747"

Staničení: km 19,540

Lokalita: Extravilán

Odpovědný správce: okres Domažlice

Nejvyšší dovolená rychlost: 90 km/h

I/22 - L | km 20 - 19 | ID 1086



Návrh opatření: Systematické opatření II.

Poznámka: -

Náročnost realizace: **Složitě řešení**

BEZPEČNOSTNÍ DEFICIT

Autobusová zastávka

KATEGORIE

⊙ 1x - Neadekvátní podmínky pro pěší - krátká / neadekvátně provedená nástupní hrana a absence návaznosti na pěší infrastrukturu

Poznámka: -

ZÁVAŽNOST RIZIKA: STŘEDNÍ

LOKALIZACE

GPS: N: 49° 22' 18. 055" E: 13° 5' 3. 528"

Staničení: km 19,528

Lokalita: Extravilán

Odpovědný správce: okres Domažlice

Nejvyšší dovolená rychlost: 90 km/h

I/22 - L | km 20 - 19 | ID 1087

Návrh opatření: Systematické opatření I. (instalace deformačních prvků, ochránění, zešíkmení, zrušení)

Poznámka: -

Náročnost realizace: **Složitě řešení**

BEZPEČNOSTNÍ DEFICIT

Pevná překážka

KATEGORIE

⊙ 2x - Tuhé čelo trubního propustku pod - sjezdem / samostatným sjezdem

Poznámka: -

ZÁVAŽNOST RIZIKA: VYSOKÁ**LOKALIZACE**

GPS: N: 49° 22' 18. 275" E: 13° 5' 2. 017"

Staničení: km 19,504

Lokalita: Extravilán

Odpovědný správce: okres Domažlice

Nejvyšší dovolená rychlost: 90 km/h

I/22 - L | km 20 - 19 | ID 1091

Návrh opatření: Odstranění

Poznámka: -

Náročnost realizace: **Administrativní řešení**

BEZPEČNOSTNÍ DEFICIT

Pevná překážka

KATEGORIE

⊙ 1x - Stromy, vzrostlá zeleň

Poznámka: -

ZÁVAŽNOST RIZIKA: STŘEDNÍ**LOKALIZACE**

GPS: N: 49° 22' 18. 631" E: 13° 5' 0. 69"

Staničení: km 19,474

Lokalita: Extravilán

Odpovědný správce: okres Domažlice

Nejvyšší dovolená rychlost: 90 km/h

I/22 - L | km 20 - 19 | ID 1090



Návrh opatření: Odstranění a nahrazení svodidlem
Poznámka: V místě mostního objektu instalovat adekvátní zádržné zařízení s odpovídající úrovní zadržetí.
Náročnost realizace: **Administrativní řešení**

BEZPEČNOSTNÍ DEFICIT

Zádržné zařízení

KATEGORIE

⊙ 1x - Nevhodný typ zádržného zařízení

Poznámka: Neadekvátní typ zádržného zařízení v místě mostního objektu. Je identifikováno riziko v podobě pádu vozidla z PK, a to v případě náhlého vyjetí z vozovky. Současně zádržné zařízení svým provedením představuje pevnou překážku.

ZÁVAŽNOST RIZIKA: **VYSOKÁ**

LOKALIZACE

GPS: N: 49° 22' 18.602" E: 13° 5' 0.55"

Staničení: km 19,471

Lokalita: Extravilán

Odpovědný správce: okres Domažlice

Nejvyšší dovolená rychlost: 90 km/h

I/22 - L | km 20 - 19 | ID 1092



Návrh opatření: Realizace, oprava VDZ
Poznámka: -
Náročnost realizace: **Administrativní řešení**

BEZPEČNOSTNÍ DEFICIT

Křižovatka

KATEGORIE

⊙ 1x - Absence nebo opotřebované VDZ

Poznámka: Absence VDZ V 4 na vedlejším ramenu křižovatky.

ZÁVAŽNOST RIZIKA: **NÍZKÁ**

LOKALIZACE

GPS: N: 49° 22' 18.687" E: 13° 4' 58.725"

Staničení: km 19,436

Lokalita: Extravilán

Odpovědný správce: okres Domažlice

Nejvyšší dovolená rychlost: 90 km/h

I/22 - L | km 20 - 19 | ID 1093



Návrh opatření: Odstranění

Poznámka: -

Náročnost realizace: **Administrativní řešení**

BEZPEČNOSTNÍ DEFICIT

Pevná překážka

KATEGORIE

↔ 15 m - Stromy, vzrostlá zeleň

Poznámka: -

ZÁVAŽNOST RIZIKA: **STŘEDNÍ**

LOKALIZACE

GPS: N: 49° 22' 18.744" E: 13° 4' 58.063"

Staničení: km 19,423

Lokalita: Extravilán

Odpovědný správce: okres Domažlice

Nejvyšší dovolená rychlost: 90 km/h

I/22 - L | km 20 - 19 | ID 2356



Návrh opatření: Realizace SDZ, resp. VDZ umožňující předjíždění

Poznámka: -

Náročnost realizace: **Administrativní řešení**

BEZPEČNOSTNÍ DEFICIT

Opatření pro zvýšení plynulosti provozu

KATEGORIE

↔ 130 m - NENÍ DEFICIT - Charakter komunikace a okolí umožňuje předjíždění vozidel, při zachování adekvátní úrovně bezpečnosti silničního provozu

Poznámka: V daném směru jízdy nahradit VDZ V 1a za V 3, které bude umožňovat předjíždění vozidlům jedoucím ve směru proti staničení.

ZÁVAŽNOST RIZIKA: **NÍZKÁ**

LOKALIZACE

GPS: N: 49° 22' 18.546" E: 13° 4' 58.069"

Staničení: km 19,421

Lokalita: Extravilán

Odpovědný správce: okres Domažlice

Nejvyšší dovolená rychlost: 90 km/h

I/22 - L | km 20 - 19 | ID 1094



Návrh opatření: Realizace zpevněné krajnice

Poznámka: -

Náročnost realizace: **Složité řešení**

BEZPEČNOSTNÍ DEFICIT

Technický stav vozovky

KATEGORIE

↔ 590 m - Absence zpevněné krajnice

Poznámka: -

ZÁVAŽNOST RIZIKA: **STŘEDNÍ**

LOKALIZACE

GPS: N: 49° 22' 18.653" E: 13° 4' 57.938"

Staničení: km 19,420

Lokalita: Extravilán

Odpovědný správce: okres Domažlice

Nejvyšší dovolená rychlost: 90 km/h

I/22 - L | km 20 - 19 | ID 1095



Návrh opatření: Odstranění, ochrana svodidly

Poznámka: -

Náročnost realizace: **Administrativní řešení**

BEZPEČNOSTNÍ DEFICIT

Pevná překážka

KATEGORIE

↔ 45 m - Stromy, vzrostlá zeleň

↔ 10 m - Betonové sloupce oplocení

Poznámka: -

ZÁVAŽNOST RIZIKA: **STŘEDNÍ**

LOKALIZACE

GPS: N: 49° 22' 18.659" E: 13° 4' 55.181"

Staničení: km 19,364

Lokalita: Extravilán

Odpovědný správce: okres Domažlice

Nejvyšší dovolená rychlost: 90 km/h

I/22 - L | km 20 - 19 | ID 1096



Návrh opatření: Odstranění

Poznámka: -

Náročnost realizace: **Administrativní řešení**

BEZPEČNOSTNÍ DEFICIT

Reklamní zařízení

KATEGORIE

⊙ 1x - Reklamní zařízení na deformovatelné konstrukci

Poznámka: V současné době pouze konstrukce bez reklamní plochy.

ZÁVAŽNOST RIZIKA: NÍZKÁ

LOKALIZACE

GPS: N: 49° 22' 18. 772" E: 13° 4' 51. 598"

Staničení: km 19,292

Lokalita: Extravilán

Odpovědný správce: okres Domažlice

Nejvyšší dovolená rychlost: 90 km/h

I/22 - L | km 20 - 19 | ID 1097



Návrh opatření: Odstranění

Poznámka: -

Náročnost realizace: **Administrativní řešení**

BEZPEČNOSTNÍ DEFICIT

Pevná překážka

KATEGORIE

⊙ 4x - Strom

Poznámka: Stromy se nachází na vnější straně příkopu.

ZÁVAŽNOST RIZIKA: NÍZKÁ

LOKALIZACE

GPS: N: 49° 22' 18. 772" E: 13° 4' 50. 749"

Staničení: km 19,272

Lokalita: Extravilán

Odpovědný správce: okres Domažlice

Nejvyšší dovolená rychlost: 90 km/h

I/22 - L | km 20 - 19 | ID 1098



Návrh opatření: Odstranění

Poznámka: -

Náročnost realizace: **Administrativní řešení**

BEZPEČNOSTNÍ DEFICIT

Pevná překážka

KATEGORIE

⊙ 5x - Strom

Poznámka: Stromy se nachází na vnější straně příkopu.

ZÁVAŽNOST RIZIKA: NÍZKÁ

LOKALIZACE

GPS: N: 49° 22' 18.76" E: 13° 4' 48.875"

Staničení: km 19,236

Lokalita: Extravilán

Odpovědný správce: okres Domažlice

Nejvyšší dovolená rychlost: 90 km/h

I/22 - L | km 20 - 19 | ID 1099



Návrh opatření: Prodloužení stávajících svodidel

Poznámka: Současně realizace směrového vychýlení svodidla a zavázání do svahu.

Náročnost realizace: **Administrativní řešení**

BEZPEČNOSTNÍ DEFICIT

Zádržné zařízení

KATEGORIE

⊙ 1x - Krátké svodidlo před - pevnou překážkou

Poznámka: Délka svodidla před tuhým čelem je 10 m.

ZÁVAŽNOST RIZIKA: NÍZKÁ

LOKALIZACE

GPS: N: 49° 22' 18.769" E: 13° 4' 42.396"

Staničení: km 19,100

Lokalita: Extravilán

Odpovědný správce: okres Domažlice

Nejvyšší dovolená rychlost: 90 km/h

I/22 - L | km 20 - 19 | ID 1100



Návrh opatření: Odstranění, ochrana svodidly
Poznámka: V případě ochrany svodidly lze adekvátně prodloužit stávající svodidlo a realizovat jeho směrového vychýlení a zavázání do svahu.
Náročnost realizace: **Administrativní řešení**

BEZPEČNOSTNÍ DEFICIT

Pevná překážka

KATEGORIE

⊙ 1x - Stromořadí, vzrostlá zeleň

Poznámka: Stromy a vzrostlá zeleň nacházející se v blízkosti začátku svodidla. Riziko zejména pro vozidla jedoucí v protisměru.

ZÁVAŽNOST RIZIKA: **STŘEDNÍ**

LOKALIZACE

GPS: N: 49° 22' 19. 671" E: 13° 4' 39. 374"

Staničení: km 19,032

Lokalita: Extravilán

Odpovědný správce: okres Domažlice

Nejvyšší dovolená rychlost: 90 km/h

I/22 - L | km 19 - 18 | ID 1103



Návrh opatření: Systematické opatření I. (instalace deformačních prvků, ochránění, zešíkmení, zrušení)
Poznámka: -
Náročnost realizace: **Složité řešení**

BEZPEČNOSTNÍ DEFICIT

Pevná překážka

KATEGORIE

⊙ 1x - Tuhé čelo trubního propustku pod - připojovanou komunikací

Poznámka: Rizikové pouze čelo A. V tomto úseku lze předpokládat skutečnou rychlost vozidel nižší než je nejvyšší dovolená (výjezd / vjezd do obce).

ZÁVAŽNOST RIZIKA: **NÍZKÁ**

LOKALIZACE

GPS: N: 49° 22' 18. 637" E: 13° 4' 29. 356"

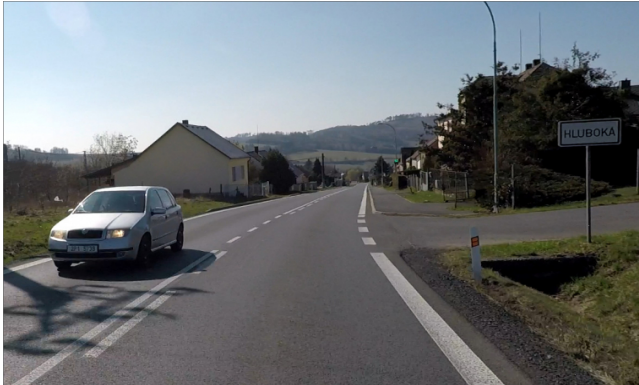
Staničení: km 18,832

Lokalita: Extravilán

Odpovědný správce: okres Domažlice

Nejvyšší dovolená rychlost: 90 km/h

I/22 - L | km 19 - 18 | ID 1102



Návrh opatření: Vytvoření adekvátního přechodu extravilán - intravilán

Poznámka: -

Náročnost realizace: **Složitě řešení**

BEZPEČNOSTNÍ DEFICIT

Přechod z extravilánu do intravilánu

KATEGORIE

⊙ 1x - Žádná změna (úprava) charakteru komunikace (absence zklidňujícího opatření)

Poznámka: -

ZÁVAŽNOST RIZIKA: **STŘEDNÍ**

LOKALIZACE

GPS: N: 49° 22' 18. 511" E: 13° 4' 29. 255"

Staničení: km 18,830

Lokalita: Hluboká

Odpovědný správce: okres Domažlice

Nejvyšší dovolená rychlost: 50 km/h

I/22 - L | km 19 - 18 | ID 1104



Návrh opatření: Realizace, oprava SDZ

Poznámka: -

Náročnost realizace: **Administrativní řešení**

BEZPEČNOSTNÍ DEFICIT

Křižovatka

KATEGORIE

⊙ 1x - Absence SDZ nebo dopravního zařízení

Poznámka: Absence SDZ P 2.

ZÁVAŽNOST RIZIKA: **NÍZKÁ**

LOKALIZACE

GPS: N: 49° 22' 18. 65" E: 13° 4' 29. 061"

Staničení: km 18,825

Lokalita: Hluboká

Odpovědný správce: okres Domažlice

Nejvyšší dovolená rychlost: 50 km/h

I/22 - L | km 19 - 18 | ID 1101



Návrh opatření: Odstranění
Poznámka: -
Náročnost realizace: **Administrativní řešení**

BEZPEČNOSTNÍ DEFICIT

Reklamní zařízení

KATEGORIE

⊙ 1x - Reklamní zařízení (rušivý efekt na účastníky silničního provozu)

Poznámka: -

ZÁVAŽNOST RIZIKA: NÍZKÁ

LOKALIZACE

GPS: N: 49° 22' 18.999" E: 13° 4' 28.897"

Staničení: km 18,820

Lokalita: Hluboká

Odpovědný správce: okres Domažlice

Nejvyšší dovolená rychlost: 50 km/h

I/22 - L | km 19 - 18 | ID 1105



Návrh opatření: Realizace, oprava SDZ
Poznámka: -
Náročnost realizace: **Administrativní řešení**

BEZPEČNOSTNÍ DEFICIT

Křižovatka

KATEGORIE

⊙ 1x - Absence SDZ nebo dopravního zařízení

Poznámka: Absence SDZ P 2.

ZÁVAŽNOST RIZIKA: NÍZKÁ

LOKALIZACE

GPS: N: 49° 22' 18.867" E: 13° 4' 18.401"

Staničení: km 18,609

Lokalita: Hluboká

Odpovědný správce: okres Domažlice

Nejvyšší dovolená rychlost: 50 km/h

I/22 - L | km 19 - 18 | ID 1106



Návrh opatření: Realizace, oprava SDZ

Poznámka: -

Náročnost realizace: **Administrativní řešení**

BEZPEČNOSTNÍ DEFICIT

Křižovatka

KATEGORIE

⊙ 1x - Absence SDZ nebo dopravního zařízení

Poznámka: Absence SDZ P 2.

ZÁVAŽNOST RIZIKA: **NÍZKÁ**

LOKALIZACE

GPS: N: 49° 22' 19.058" E: 13° 4' 11.874"

Staničení: km 18,477

Lokalita: Hluboká

Odpovědný správce: okres Domažlice

Nejvyšší dovolená rychlost: 50 km/h

I/22 - L | km 19 - 18 | ID 1107



Návrh opatření: Odstranění

Poznámka: -

Náročnost realizace: **Administrativní řešení**

BEZPEČNOSTNÍ DEFICIT

Reklamní zařízení

KATEGORIE

⊙ 1x - Reklamní zařízení (rušivý efekt na účastníky silničního provozu)

Poznámka: -

ZÁVAŽNOST RIZIKA: **NÍZKÁ**

LOKALIZACE

GPS: N: 49° 22' 19.193" E: 13° 4' 9.919"

Staničení: km 18,439

Lokalita: Hluboká

Odpovědný správce: okres Domažlice

Nejvyšší dovolená rychlost: 50 km/h

I/22 - L | km 19 - 18 | ID 1108



Návrh opatření: Odstranění

Poznámka: -

Náročnost realizace: **Administrativní řešení**

BEZPEČNOSTNÍ DEFICIT

Reklamní zařízení

KATEGORIE

⊙ 1x - Reklamní zařízení (rušivý efekt na účastníky silničního provozu)

Poznámka: -

ZÁVAŽNOST RIZIKA: NÍZKA

LOKALIZACE

GPS: N: 49° 22' 18.169" E: 13° 4' 1.038"

Staničení: km 18,257

Lokalita: Hluboká

Odpovědný správce: okres Domažlice

Nejvyšší dovolená rychlost: 50 km/h

I/22 - L | km 19 - 18 | ID 2357



Návrh opatření: Vytvoření bezpečného stání pro VHD

Poznámka: -

Náročnost realizace: **Složitě řešení**

BEZPEČNOSTNÍ DEFICIT

Autobusová zastávka

KATEGORIE

⊙ 1x - Neadekvátní stav SDZ

⊙ 1x - Absence nebo opotřebované VDZ

Poznámka: Otočené SDZ IJ 4b. Opotřebované VDZ V 11a. Autobusová zastávka se nachází v blízkosti sjezdu, může docházet k rizikovému průpletu.

ZÁVAŽNOST RIZIKA: NÍZKA

LOKALIZACE

GPS: N: 49° 22' 17.769" E: 13° 3' 57.884"

Staničení: km 18,195

Lokalita: Hluboká

Odpovědný správce: okres Domažlice

Nejvyšší dovolená rychlost: 50 km/h

I/22 - L | km 19 - 18 | ID 1109



Návrh opatření: Odstranění

Poznámka: -

Náročnost realizace: **Administrativní řešení**

BEZPEČNOSTNÍ DEFICIT

Reklamní zařízení

KATEGORIE

⊙ 1x - Reklamní zařízení (rušivý efekt na účastníky silničního provozu)

Poznámka: -

ZÁVAŽNOST RIZIKA: NÍZKA

LOKALIZACE

GPS: N: 49° 22' 17. 774" E: 13° 3' 56. 008"

Staničení: km 18,154

Lokalita: Hluboká

Odpovědný správce: okres Domažlice

Nejvyšší dovolená rychlost: 50 km/h

I/22 - L | km 19 - 18 | ID 1110



Návrh opatření: Náprava provedení VDZ

Poznámka: Náprava VDZ na V 4.

Náročnost realizace: **Jednoduché řešení**

BEZPEČNOSTNÍ DEFICIT

Sjezd / samostatný sjezd / parkoviště

KATEGORIE

⊙ 1x - Neadekvátní provedení, resp. umístění VDZ

Poznámka: Chybné provedení VDZ v místě sjezdu.

ZÁVAŽNOST RIZIKA: NÍZKA

LOKALIZACE

GPS: N: 49° 22' 19. 131" E: 13° 3' 49. 581"

Staničení: km 18,001

Lokalita: Hluboká

Odpovědný správce: okres Domažlice

Nejvyšší dovolená rychlost: 50 km/h

I/22 - L | km 18 - 17 | ID 1111



Návrh opatření: Vytvoření adekvátních podmínek pro pěší

Poznámka: -

Náročnost realizace: **Složitě řešení**

BEZPEČNOSTNÍ DEFICIT

Přístupové podmínky pro chodce

KATEGORIE

↔ 100 m - Chodník vůči vozovce v neadekvátní výškové poloze (nedostatečně vyvýšený)

Poznámka: -

ZÁVAŽNOST RIZIKA: NÍZKA

LOKALIZACE

GPS: N: 49° 22' 19. 219" E: 13° 3' 49. 456"

Staničení: km 17,997

Lokalita: Hluboká

Odpovědný správce: okres Domažlice

Nejvyšší dovolená rychlost: 50 km/h

I/22 - L | km 18 - 17 | ID 2358



Návrh opatření: Realizace, oprava SDZ

Poznámka: -

Náročnost realizace: **Administrativní řešení**

BEZPEČNOSTNÍ DEFICIT

Křižovatka

KATEGORIE

⊙ 1x - Absence SDZ nebo dopravního zařízení

Poznámka: Absence SDZ P 2.

ZÁVAŽNOST RIZIKA: NÍZKA

LOKALIZACE

GPS: N: 49° 22' 22. 084" E: 13° 3' 45. 98"

Staničení: km 17,883

Lokalita: Hluboká

Odpovědný správce: okres Domažlice

Nejvyšší dovolená rychlost: 50 km/h

I/22 - L | km 18 - 17 | ID 1112



Návrh opatření: Realizace zpevněné krajnice
Poznámka: -
Náročnost realizace: **Složité řešení**

BEZPEČNOSTNÍ DEFICIT

Technický stav vozovky

KATEGORIE

↔ 1200 m - Absence zpevněné krajnice

Poznámka: -

ZÁVAŽNOST RIZIKA: **STŘEDNÍ**

LOKALIZACE

GPS: N: 49° 22' 22.319" E: 13° 3' 45.622"

Staničení: km 17,874

Lokalita: Extravilán

Odpovědný správce: okres Domažlice

Nejvyšší dovolená rychlost: 90 km/h

I/22 - L | km 18 - 17 | ID 1113



Návrh opatření: Ochrana svodidly
Poznámka: -
Náročnost realizace: **Administrativní řešení**

BEZPEČNOSTNÍ DEFICIT

Pevná překážka

KATEGORIE

⊙ 1x - Tuhé čelo trubního příčného propustku

Poznámka: -

ZÁVAŽNOST RIZIKA: **STŘEDNÍ**

LOKALIZACE

GPS: N: 49° 22' 28.976" E: 13° 3' 37.344"

Staničení: km 17,609

Lokalita: Extravilán

Odpovědný správce: okres Domažlice

Nejvyšší dovolená rychlost: 90 km/h

I/22 - L | km 18 - 17 | ID 1114



Návrh opatření: Systematické opatření I. (instalace deformačních prvků, ochránění, zešíkmení, zrušení)

Poznámka: -

Náročnost realizace: **Složitě řešení**

BEZPEČNOSTNÍ DEFICIT

Pevná překážka

KATEGORIE

⊙ 2x - Polotuhé zemní těleso sjezdu / samostatného sjezdu

Poznámka: -

ZÁVAŽNOST RIZIKA: **STŘEDNÍ**

LOKALIZACE

GPS: N: 49° 22' 29.39" E: 13° 3' 36.892"

Staničení: km 17,595

Lokalita: Extravilán

Odpovědný správce: okres Domažlice

Nejvyšší dovolená rychlost: 90 km/h

I/22 - L | km 18 - 17 | ID 1115



Návrh opatření: Realizace SDZ B 21a a VDZ V 9b

Poznámka: -

Náročnost realizace: **Administrativní řešení**

BEZPEČNOSTNÍ DEFICIT

Mezikřížovatkový úsek

KATEGORIE

⊙ 1x - Absence SDZ a VDZ

Poznámka: Absence SDZ B 21a a VDZ V 9b.

ZÁVAŽNOST RIZIKA: **NÍZKÁ**

LOKALIZACE

GPS: N: 49° 22' 29.51" E: 13° 3' 36.385"

Staničení: km 17,585

Lokalita: Extravilán

Odpovědný správce: okres Domažlice

Nejvyšší dovolená rychlost: 90 km/h

I/22 - L | km 18 - 17 | ID 1116



Návrh opatření: Systematické opatření I. (instalace deformačních prvků, ochránění, zešíkmení, zrušení)

Poznámka: -

Náročnost realizace: **Složitě řešení**

BEZPEČNOSTNÍ DEFICIT

Pevná překážka

KATEGORIE

⊙ 2x - Tuhé čelo trubního propustku pod - sjezdem / samostatným sjezdem

Poznámka: -

ZÁVAŽNOST RIZIKA: **VYSOKÁ**

LOKALIZACE

GPS: N: 49° 22' 44. 084" E: 13° 3' 18. 506"

Staničení: km 17,008

Lokalita: Extravilán

Odpovědný správce: okres Domažlice

Nejvyšší dovolená rychlost: 90 km/h

I/22 - L | km 17 - 16 | ID 1117



Návrh opatření: Odstranění

Poznámka: -

Náročnost realizace: **Administrativní řešení**

BEZPEČNOSTNÍ DEFICIT

Reklamní zařízení

KATEGORIE

⊙ 2x - Reklamní zařízení (rušivý efekt na účastníky silničního provozu)

Poznámka: -

ZÁVAŽNOST RIZIKA: **NÍZKÁ**

LOKALIZACE

GPS: N: 49° 22' 49. 317" E: 13° 3' 12. 558"

Staničení: km 16,805

Lokalita: Extravilán

Odpovědný správce: okres Domažlice

Nejvyšší dovolená rychlost: 90 km/h

I/22 - L | km 17 - 16 | ID 1118



Návrh opatření: Systematické opatření I. (instalace deformačních prvků, ochránění, zešíkmení, zrušení)

Poznámka: -

Náročnost realizace: **Složitě řešení**

BEZPEČNOSTNÍ DEFICIT

Pevná překážka

KATEGORIE

⊙ 2x - Polotuhé zemní těleso sjezdu / samostatného sjezdu

Poznámka: -

ZÁVAŽNOST RIZIKA: **STŘEDNÍ**

LOKALIZACE

GPS: N: 49° 22' 50. 229" E: 13° 3' 10. 728"

Staničení: km 16,761

Lokalita: Extravilán

Odpovědný správce: okres Domažlice

Nejvyšší dovolená rychlost: 90 km/h

I/22 - L | km 17 - 16 | ID 1119



Návrh opatření: Vytvoření adekvátního přechodu extravilán - intravilán

Poznámka: -

Náročnost realizace: **Složitě řešení**

BEZPEČNOSTNÍ DEFICIT

Přechod z extravilánu do intravilánu

KATEGORIE

⊙ 1x - Žádná změna (úprava) charakteru komunikace (absence zklidňujícího opatření)

Poznámka: -

ZÁVAŽNOST RIZIKA: **STŘEDNÍ**

LOKALIZACE

GPS: N: 49° 22' 52. 068" E: 13° 3' 8. 15"

Staničení: km 16,686

Lokalita: Brnířov

Odpovědný správce: okres Domažlice

Nejvyšší dovolená rychlost: 50 km/h

I/22 - L | km 17 - 16 | ID 1120



Návrh opatření: Odstranění

Poznámka: -

Náročnost realizace: **Administrativní řešení**

BEZPEČNOSTNÍ DEFICIT

Reklamní zařízení

KATEGORIE

⊙ 1x - Reklamní zařízení (rušivý efekt na účastníky silničního provozu)

Poznámka: -

ZÁVAŽNOST RIZIKA: **NÍZKÁ**

LOKALIZACE

GPS: N: 49° 22' 56.317" E: 13° 3' 4.36"

Staničení: km 16,532

Lokalita: Brnířov

Odpovědný správce: okres Domažlice

Nejvyšší dovolená rychlost: 50 km/h

I/22 - L | km 17 - 16 | ID 1121



Návrh opatření: Odstranění

Poznámka: -

Náročnost realizace: **Administrativní řešení**

BEZPEČNOSTNÍ DEFICIT

Reklamní zařízení

KATEGORIE

⊙ 1x - Reklamní zařízení (rušivý efekt na účastníky silničního provozu)

Poznámka: -

ZÁVAŽNOST RIZIKA: **NÍZKÁ**

LOKALIZACE

GPS: N: 49° 22' 57.854" E: 13° 3' 2.791"

Staničení: km 16,475

Lokalita: Brnířov

Odpovědný správce: okres Domažlice

Nejvyšší dovolená rychlost: 50 km/h

I/22 - L | km 17 - 16 | ID 1122



Návrh opatření: Náprava provedení VDZ
Poznámka: Náprava VDZ na V 4.
Náročnost realizace: **Jednoduché řešení**

BEZPEČNOSTNÍ DEFICIT

Sjezd / samostatný sjezd / parkoviště

KATEGORIE

⊙ 1x - Neadekvátní provedení, resp. umístění VDZ
Poznámka: Chybné provedení VDZ v místě sjezdu.

ZÁVAŽNOST RIZIKA: **NÍZKÁ**

LOKALIZACE

GPS: N: 49° 22' 58.373" E: 13° 3' 2.163"
Staničení: km 16,455
Lokalita: Brnířov
Odpovědný správce: okres Domažlice
Nejvyšší dovolená rychlost: 50 km/h

I/22 - L | km 17 - 16 | ID 1123



Návrh opatření: Vytvoření adekvátních podmínek pro pěší
Poznámka: -
Náročnost realizace: **Složitě řešení**

BEZPEČNOSTNÍ DEFICIT

Přístupové podmínky pro chodce

KATEGORIE

↔ 250 m - Chodník vůči vozovce v neadekvátní výškové poloze (nedostatečně vyvýšený)
Poznámka: -

ZÁVAŽNOST RIZIKA: **NÍZKÁ**

LOKALIZACE

GPS: N: 49° 22' 58.916" E: 13° 3' 1.598"
Staničení: km 16,433
Lokalita: Brnířov
Odpovědný správce: okres Domažlice
Nejvyšší dovolená rychlost: 50 km/h

I/22 - L | km 17 - 16 | ID 1124



Návrh opatření: Vytvoření bezpečného stání pro VHD

Poznámka: -

Náročnost realizace: **Složitě řešení**

BEZPEČNOSTNÍ DEFICIT

Autobusová zastávka

KATEGORIE

- ⊙ 1x - Absence nebo opotřebované VDZ
 - ⊙ 1x - Neadekvátní podmínky pro pěší - krátká / neadekvátně provedená nástupní hrana
- Poznámka:** Absence VDZ V 11a, V 12a. Nástupní hrana neadekvátně vyvýšena.

ZÁVAŽNOST RIZIKA: **NÍZKÁ**

LOKALIZACE

GPS: N: 49° 23' 5. 95" E: 13° 2' 51. 966"

Staničení: km 16,151

Lokalita: Brnířov

Odpovědný správce: okres Domažlice

Nejvyšší dovolená rychlost: 50 km/h

I/22 - L | km 17 - 16 | ID 1125



Návrh opatření: Vytvoření adekvátních podmínek pro pěší

Poznámka: -

Náročnost realizace: **Složitě řešení**

BEZPEČNOSTNÍ DEFICIT

Přístupové podmínky pro chodce

KATEGORIE

- ↔ 225 m - Chodník vůči vozovce v neadekvátní výškové poloze (nedostatečně vyvýšený)

Poznámka: -

ZÁVAŽNOST RIZIKA: **NÍZKÁ**

LOKALIZACE

GPS: N: 49° 23' 6. 334" E: 13° 2' 51. 117"

Staničení: km 16,121

Lokalita: Brnířov

Odpovědný správce: okres Domažlice

Nejvyšší dovolená rychlost: 50 km/h

I/22 - L | km 16 - 15 | ID 1127



Návrh opatření: Odstranění

Poznámka: -

Náročnost realizace: **Administrativní řešení**

BEZPEČNOSTNÍ DEFICIT

Reklamní zařízení

KATEGORIE

⊙ 1x - Reklamní zařízení (rušivý efekt na účastníky silničního provozu)

Poznámka: -

ZÁVAŽNOST RIZIKA: NÍZKA

LOKALIZACE

GPS: N: 49° 23' 10. 436" E: 13° 2' 44. 683"

Staničení: km 15,942

Lokalita: Brnířov

Odpovědný správce: okres Domažlice

Nejvyšší dovolená rychlost: 50 km/h

I/22 - L | km 16 - 15 | ID 1126



Návrh opatření: Odstranění

Poznámka: -

Náročnost realizace: **Administrativní řešení**

BEZPEČNOSTNÍ DEFICIT

Reklamní zařízení

KATEGORIE

⊙ 1x - Reklamní zařízení (rušivý efekt na účastníky silničního provozu)

Poznámka: -

ZÁVAŽNOST RIZIKA: NÍZKA

LOKALIZACE

GPS: N: 49° 23' 18. 839" E: 13° 2' 33. 702"

Staničení: km 15,603

Lokalita: Kdyně

Odpovědný správce: okres Domažlice

Nejvyšší dovolená rychlost: 50 km/h

I/22 - L | km 16 - 15 | ID 1128



Návrh opatření: Náprava provedení SDZ
Poznámka: -
Náročnost realizace: **Administrativní řešení**

BEZPEČNOSTNÍ DEFICIT

Křižovatka

KATEGORIE

⊙ 1x - Neadekvátní provedení SDZ

Poznámka: SDZ E 2b neodpovídá skutečnému tvaru křižovatky.

ZÁVAŽNOST RIZIKA: NÍZKÁ

LOKALIZACE

GPS: N: 49° 23' 21.071" E: 13° 2' 31.995"

Staničení: km 15,527

Lokalita: Kdyně

Odpovědný správce: okres Domažlice

Nejvyšší dovolená rychlost: 50 km/h

I/22 - L | km 16 - 15 | ID 1129



Návrh opatření: Realizace, oprava VDZ
Poznámka: -
Náročnost realizace: **Jednoduché řešení**

BEZPEČNOSTNÍ DEFICIT

Křižovatka

KATEGORIE

⊙ 1x - Absence nebo opotřebované VDZ

Poznámka: Opotřebované VDZ V 2b.

ZÁVAŽNOST RIZIKA: NÍZKÁ

LOKALIZACE

GPS: N: 49° 23' 21.813" E: 13° 2' 31.102"

Staničení: km 15,495

Lokalita: Kdyně

Odpovědný správce: okres Domažlice

Nejvyšší dovolená rychlost: 50 km/h

I/22 - L | km 16 - 15 | ID 1130



Návrh opatření: Odstranění

Poznámka: -

Náročnost realizace: **Administrativní řešení**

BEZPEČNOSTNÍ DEFICIT

Reklamní zařízení

KATEGORIE

⊙ 2x - Reklamní zařízení (rušivý efekt na účastníky silničního provozu)

Poznámka: -

ZÁVAŽNOST RIZIKA: NÍZKA

LOKALIZACE

GPS: N: 49° 23' 24.038" E: 13° 2' 27.611"

Staničení: km 15,401

Lokalita: Kdyně

Odpovědný správce: okres Domažlice

Nejvyšší dovolená rychlost: 50 km/h

I/22 - L | km 16 - 15 | ID 1131



Návrh opatření: Realizace, oprava SDZ

Poznámka: -

Náročnost realizace: **Administrativní řešení**

BEZPEČNOSTNÍ DEFICIT

Křižovatka

KATEGORIE

⊙ 1x - Absence SDZ nebo dopravního zařízení

Poznámka: Absence SDZ P 2.

ZÁVAŽNOST RIZIKA: NÍZKA

LOKALIZACE

GPS: N: 49° 23' 24.572" E: 13° 2' 26.25"

Staničení: km 15,371

Lokalita: Kdyně

Odpovědný správce: okres Domažlice

Nejvyšší dovolená rychlost: 50 km/h

I/22 - L | km 16 - 15 | ID 1132



Návrh opatření: Odstranění

Poznámka: -

Náročnost realizace: **Administrativní řešení**

BEZPEČNOSTNÍ DEFICIT

Reklamní zařízení

KATEGORIE

⊙ 1x - Reklamní zařízení (rušivý efekt na účastníky silničního provozu)

Poznámka: -

ZÁVAŽNOST RIZIKA: NÍZKÁ

LOKALIZACE

GPS: N: 49° 23' 25. 524" E: 13° 2' 20. 746"

Staničení: km 15,256

Lokalita: Kdyně

Odpovědný správce: okres Domažlice

Nejvyšší dovolená rychlost: 50 km/h

I/22 - L | km 15 - 14 | ID 1134



Návrh opatření: Realizace, oprava SDZ

Poznámka: -

Náročnost realizace: **Administrativní řešení**

BEZPEČNOSTNÍ DEFICIT

Křižovatka

KATEGORIE

⊙ 1x - Absence SDZ nebo dopravního zařízení

Poznámka: Absence SDZ P 2.

ZÁVAŽNOST RIZIKA: NÍZKÁ

LOKALIZACE

GPS: N: 49° 23' 27. 13" E: 13° 2' 3. 553"

Staničení: km 14,898

Lokalita: Kdyně

Odpovědný správce: okres Domažlice

Nejvyšší dovolená rychlost: 50 km/h

I/22 - L | km 15 - 14 | ID 1135



Návrh opatření: Odstranění

Poznámka: -

Náročnost realizace: **Administrativní řešení**

BEZPEČNOSTNÍ DEFICIT

Reklamní zařízení

KATEGORIE

⊙ 1x - Reklamní zařízení na deformovatelné konstrukci

Poznámka: V současné době pouze konstrukce bez reklamní plochy.

ZÁVAŽNOST RIZIKA: **NÍZKA**

LOKALIZACE

GPS: N: 49° 23' 28.87" E: 13° 1' 55.356"

Staničení: km 14,726

Lokalita: Kdyně

Odpovědný správce: okres Domažlice

Nejvyšší dovolená rychlost: 50 km/h

I/22 - L | km 15 - 14 | ID 867



Návrh opatření: Odstranění

Poznámka: -

Náročnost realizace: **Administrativní řešení**

BEZPEČNOSTNÍ DEFICIT

Reklamní zařízení

KATEGORIE

⊙ 2x - Reklamní zařízení (rušivý efekt na účastníky silničního provozu)

Poznámka: -

ZÁVAŽNOST RIZIKA: **NÍZKA**

LOKALIZACE

GPS: N: 49° 23' 30.998" E: 13° 1' 45.498"

Staničení: km 14,517

Lokalita: Kdyně

Odpovědný správce: okres Domažlice

Nejvyšší dovolená rychlost: 50 km/h

I/22 - L | km 15 - 14 | ID 1136



Návrh opatření: Odstranění

Poznámka: -

Náročnost realizace: **Administrativní řešení**

BEZPEČNOSTNÍ DEFICIT

Reklamní zařízení

KATEGORIE

⊙ 3x - Reklamní zařízení (rušivý efekt na účastníky silničního provozu)

Poznámka: V současné době jedno RZ bez reklamy.

ZÁVAŽNOST RIZIKA: NÍZKA

LOKALIZACE

GPS: N: 49° 23' 31. 67" E: 13° 1' 42. 48"

Staničení: km 14,449

Lokalita: Kdyně

Odpovědný správce: okres Domažlice

Nejvyšší dovolená rychlost: 50 km/h

I/22 - L | km 15 - 14 | ID 1137



Návrh opatření: Náprava provedení SDZ

Poznámka: Separace SDZ.

Náročnost realizace: **Administrativní řešení**

BEZPEČNOSTNÍ DEFICIT

Mezikřižovatkový úsek

KATEGORIE

⊙ 1x - Riziková kombinace SDZ (nevhodné uspořádání, resp. společné umístění)

Poznámka: Chybně umístěné SDZ IS 3a, Is 3b a IJ 7 - nesmí být na jednom sloupku.

ZÁVAŽNOST RIZIKA: NÍZKA

LOKALIZACE

GPS: N: 49° 23' 31. 774" E: 13° 1' 41. 046"

Staničení: km 14,421

Lokalita: Kdyně

Odpovědný správce: okres Domažlice

Nejvyšší dovolená rychlost: 50 km/h

I/22 - L | km 15 - 14 | ID 1138



Návrh opatření: Odstranění

Poznámka: Současně příčného odsunutí sloupu do větší vzdálenosti od komunikace.

Náročnost realizace: **Administrativní řešení**

BEZPEČNOSTNÍ DEFICIT

Pevná překážka

KATEGORIE

↔ 45 m - Vzrostlá zeleň (průměr kmene do 0,1 m)

⊙ 1x - Sloupy el. vedení, VO apod.

Poznámka: Vzrostlá zeleň nacházející se v blízkosti PK primárně představuje riziko do budoucna.

ZÁVAŽNOST RIZIKA: NÍZKÁ

LOKALIZACE

GPS: N: 49° 23' 32.239" E: 13° 1' 38.898"

Staničení: km 14,379

Lokalita: Extravilán

Odpovědný správce: okres Domažlice

Nejvyšší dovolená rychlost: 90 km/h

I/22 - L | km 15 - 14 | ID 1139



Návrh opatření: Odstranění

Poznámka: -

Náročnost realizace: **Administrativní řešení**

BEZPEČNOSTNÍ DEFICIT

Reklamní zařízení

KATEGORIE

⊙ 1x - Reklamní zařízení na deformovatelné konstrukci

Poznámka: V současné době pouze konstrukce bez reklamní plochy.

ZÁVAŽNOST RIZIKA: NÍZKÁ

LOKALIZACE

GPS: N: 49° 23' 33.386" E: 13° 1' 33.93"

Staničení: km 14,268

Lokalita: Extravilán

Odpovědný správce: okres Domažlice

Nejvyšší dovolená rychlost: 90 km/h

I/22 - L | km 15 - 14 | ID 1141



Návrh opatření: Odstranění, ochrana svodidly
Poznámka: -
Náročnost realizace: **Administrativní řešení**

BEZPEČNOSTNÍ DEFICIT

Pevná překážka

KATEGORIE

↔ 20 m - Stromy, vzrostlá zeleň

Poznámka: -

ZÁVAŽNOST RIZIKA: NÍZKÁ

LOKALIZACE

GPS: N: 49° 23' 33. 502" E: 13° 1' 33. 408"

Staničení: km 14,259

Lokalita: Extravilán

Odpovědný správce: okres Domažlice

Nejvyšší dovolená rychlost: 90 km/h

I/22 - L | km 15 - 14 | ID 8000



Návrh opatření: Realizace svodidel
Poznámka: -
Náročnost realizace: **Administrativní řešení**

BEZPEČNOSTNÍ DEFICIT

Zádržné zařízení

KATEGORIE

⊙ 1x - Absence svodidla

Poznámka: Absence svodidla v místě rybníku Kobyla.

ZÁVAŽNOST RIZIKA: STŘEDNÍ

LOKALIZACE

GPS: N: 49° 23' 33. 557" E: 13° 1' 33. 287"

Staničení: km 14,258

Lokalita: Extravilán

Odpovědný správce: okres Domažlice

Nejvyšší dovolená rychlost: 90 km/h

I/22 - L | km 15 - 14 | ID 1142



Návrh opatření: Realizace zpevněné krajnice
Poznámka: -
Náročnost realizace: **Složitě řešení**

BEZPEČNOSTNÍ DEFICIT

Technický stav vozovky

KATEGORIE

↔ 2100 m - Absence zpevněné krajnice

Poznámka: -

ZÁVAŽNOST RIZIKA: **STŘEDNÍ**

LOKALIZACE

GPS: N: 49° 23' 35.136" E: 13° 1' 27.05"

Staničení: km 14,121

Lokalita: Extravilán

Odpovědný správce: okres Domažlice

Nejvyšší dovolená rychlost: 90 km/h

I/22 - L | km 15 - 14 | ID 1143



Návrh opatření: Odstranění, ochrana svodidly
Poznámka: V případě ochrany svodidly lze adekvátně prodloužit stávající svodidla.
Náročnost realizace: **Administrativní řešení**

BEZPEČNOSTNÍ DEFICIT

Pevná překážka

KATEGORIE

↔ 80 m - Stromy, vzrostlá zeleň

Poznámka: -

ZÁVAŽNOST RIZIKA: **STŘEDNÍ**

LOKALIZACE

GPS: N: 49° 23' 36.341" E: 13° 1' 24.029"

Staničení: km 14,053

Lokalita: Extravilán

Odpovědný správce: okres Domažlice

Nejvyšší dovolená rychlost: 90 km/h

I/22 - L | km 14 - 13 | ID 1144



Návrh opatření: Odstranění

Poznámka: -

Náročnost realizace: **Administrativní řešení**

BEZPEČNOSTNÍ DEFICIT

Pevná překážka

KATEGORIE

⊙ 1x - Strom

Poznámka: -

ZÁVAŽNOST RIZIKA: **STŘEDNÍ**

LOKALIZACE

GPS: N: 49° 23' 48. 9" E: 13° 1' 4. 831"

Staničení: km 13,494

Lokalita: Extravilán

Odpovědný správce: okres Domažlice

Nejvyšší dovolená rychlost: 90 km/h

I/22 - L | km 14 - 13 | ID 1145



Návrh opatření: Odstranění, ochrana svodidly

Poznámka: -

Náročnost realizace: **Administrativní řešení**

BEZPEČNOSTNÍ DEFICIT

Pevná překážka

KATEGORIE

↔ 150 m - Stromořadí, vzrostlá zeleň

Poznámka: -

ZÁVAŽNOST RIZIKA: **STŘEDNÍ**

LOKALIZACE

GPS: N: 49° 23' 50. 308" E: 13° 1' 3. 334"

Staničení: km 13,439

Lokalita: Extravilán

Odpovědný správce: okres Domažlice

Nejvyšší dovolená rychlost: 90 km/h