



**ČESKÉ VYSOKÉ UČENÍ TECHNICKÉ V PRAZE**

**FAKULTA DOPRAVNÍ**

Tomáš Kohout

**Analýza dopravně bezpečnostních rizik na silnici I/22  
v Plzeňském kraji**

Příloha č. 21

**Přehled identifikovaných  
dopravně – bezpečnostních deficitů  
směr proti staničení - část C**

**2020**

## I/22 - L | km 40 - 39 | ID 4270



**Návrh opatření:** Realizace, oprava SDZ  
**Poznámka:** Současně náprava VDZ.  
**Náročnost realizace:** **Administrativní řešení**

### BEZPEČNOSTNÍ DEFICIT

Křižovatka

### KATEGORIE

- ⊙ 1x - Absence SDZ nebo dopravního zařízení
- ⊙ 1x - Neadekvátní provedení VDZ

**Poznámka:** Absence SDZ P 2. Neadekvátní umístění VDZ V 4.

### ZÁVAŽNOST RIZIKA: NÍZKÁ

### LOKALIZACE

**GPS:** N: 49° 22' 20.957" E: 13° 19' 4.891"

**Staničení:** km 39,072

**Lokalita:** Soběstice

**Odpovědný správce:** okres Klatovy

**Nejvyšší dovolená rychlost:** 50 km/h

## I/22 - L | km 39 - 38 | ID 4275



**Návrh opatření:** Realizace, oprava VDZ  
**Poznámka:** Současně náprava provedení SDZ.  
**Náročnost realizace:** **Administrativní řešení**

### BEZPEČNOSTNÍ DEFICIT

Autobusová zastávka

### KATEGORIE

- ⊙ 1x - Absence nebo opotřebované VDZ
- ⊙ 1x - Neadekvátní umístění SDZ

**Poznámka:** Absence VDZ v 11a, V 12a. SDZ IJ 4b je zakryté přístřeškem.

### ZÁVAŽNOST RIZIKA: NÍZKÁ

### LOKALIZACE

**GPS:** N: 49° 22' 29.826" E: 13° 18' 59.817"

**Staničení:** km 38,775

**Lokalita:** Soběstice

**Odpovědný správce:** okres Klatovy

**Nejvyšší dovolená rychlost:** 50 km/h



## I/22 - L | km 39 - 38 | ID 4276



**Návrh opatření:** Realizace změny  
**Poznámka:** Odstranění SDZ.  
**Náročnost realizace:** **Administrativní řešení**

### BEZPEČNOSTNÍ DEFICIT

Sjezd / samostatný sjezd / parkoviště

### KATEGORIE

⊙ 1x - Neadekvátní umístění SDZ

**Poznámka:** Neadekvátní umístění SDZ P 2 v místě sjezdu na parkoviště.

### ZÁVAŽNOST RIZIKA: NÍZKA

### LOKALIZACE

**GPS:** N: 49° 22' 30. 47" E: 13° 18' 59. 04"

**Staničení:** km 38,751

**Lokalita:** Soběstice

**Odpovědný správce:** okres Klatovy

**Nejvyšší dovolená rychlost:** 50 km/h

## I/22 - L | km 39 - 38 | ID 5530



**Návrh opatření:** Realizace změny  
**Poznámka:** Odstranění SDZ.  
**Náročnost realizace:** **Administrativní řešení**

### BEZPEČNOSTNÍ DEFICIT

Sjezd / samostatný sjezd / parkoviště

### KATEGORIE

⊙ 1x - Neadekvátní umístění SDZ

**Poznámka:** Neadekvátní umístění SDZ P 2 v místě sjezdu na parkoviště.

### ZÁVAŽNOST RIZIKA: NÍZKA

### LOKALIZACE

**GPS:** N: 49° 22' 32. 59" E: 13° 18' 56. 206"

**Staničení:** km 38,665

**Lokalita:** Soběstice

**Odpovědný správce:** okres Klatovy

**Nejvyšší dovolená rychlost:** 50 km/h

## I/22 - L | km 39 - 38 | ID 4279



**Návrh opatření:** Odstranění

**Poznámka:** -

**Náročnost realizace:** **Administrativní řešení**

### BEZPEČNOSTNÍ DEFICIT

Reklamní zařízení

### KATEGORIE

⊙ 1x - Reklamní zařízení (rušivý efekt na účastníky silničního provozu)

**Poznámka:** -

### ZÁVAŽNOST RIZIKA: **NÍZKÁ**

### LOKALIZACE

**GPS:** N: 49° 22' 46.266" E: 13° 18' 38.671"

**Staničení:** km 38,093

**Lokalita:** Extravilán

**Odpovědný správce:** okres Klatovy

**Nejvyšší dovolená rychlost:** 90 km/h

## I/22 - L | km 38 - 37 | ID 4281



**Návrh opatření:** Odstranění

**Poznámka:** -

**Náročnost realizace:** **Jednoduché řešení**

### BEZPEČNOSTNÍ DEFICIT

Pevná překážka

### KATEGORIE

⊙ 1x - Vzrostlá zeleň (průměr kmene do 0,1 m)

**Poznámka:** Vzrostlá zeleň nacházející se v blízkosti PK primárně představuje riziko do budoucna.

### ZÁVAŽNOST RIZIKA: **NÍZKÁ**

### LOKALIZACE

**GPS:** N: 49° 22' 52.012" E: 13° 18' 32.568"

**Staničení:** km 37,883

**Lokalita:** Extravilán

**Odpovědný správce:** okres Klatovy

**Nejvyšší dovolená rychlost:** 90 km/h

## I/22 - L | km 38 - 37 | ID 5532



**Návrh opatření:** Realizace, oprava SDZ  
**Poznámka:** Současně realizace VDZ.  
**Náročnost realizace:** **Administrativní řešení**

### BEZPEČNOSTNÍ DEFICIT

Křižovatka

### KATEGORIE

⊖ 1x - Absence SDZ nebo dopravního zařízení

⊖ 1x - Absence nebo opotřebované VDZ

**Poznámka:** Absence SDZ P 1 v obou směrech. Absence VDZ V 4 na vedlejším rameni křižovatky.

### ZÁVAŽNOST RIZIKA: NÍZKÁ

### LOKALIZACE

**GPS:** N: 49° 22' 52. 356" E: 13° 18' 32. 153"

**Staničení:** km 37,862

**Lokalita:** Extravilán

**Odpovědný správce:** okres Klatovy

**Nejvyšší dovolená rychlost:** 90 km/h

## I/22 - L | km 38 - 37 | ID 4282



**Návrh opatření:** Odstranění  
**Poznámka:** -  
**Náročnost realizace:** **Administrativní řešení**

### BEZPEČNOSTNÍ DEFICIT

Reklamní zařízení

### KATEGORIE

⊖ 1x - Reklamní zařízení (rušivý efekt na účastníky silničního provozu)

**Poznámka:** -

### ZÁVAŽNOST RIZIKA: NÍZKÁ

### LOKALIZACE

**GPS:** N: 49° 22' 52. 502" E: 13° 18' 32. 028"

**Staničení:** km 37,855

**Lokalita:** Extravilán

**Odpovědný správce:** okres Klatovy

**Nejvyšší dovolená rychlost:** 90 km/h



## I/22 - L | km 38 - 37 | ID 4283



**Návrh opatření:** Systematické opatření II.  
**Poznámka:** -  
**Náročnost realizace:** **Složité řešení**

### BEZPEČNOSTNÍ DEFICIT

Autobusová zastávka

### KATEGORIE

- ⊙ 1x - Absence nebo opotřebované VDZ
- ⊙ 1x - Neadekvátní podmínky pro pěší - krátká / neadekvátně provedená nástupní hrana a absence návaznosti na pěší infrastrukturu

**Poznámka:** Absence VDZ V 11a, V 12a.

### ZÁVAŽNOST RIZIKA: **STŘEDNÍ**

### LOKALIZACE

**GPS:** N: 49° 22' 53.435" E: 13° 18' 30.763"

**Staničení:** km 37,818

**Lokalita:** Extravilán

**Odpovědný správce:** okres Klatovy

**Nejvyšší dovolená rychlost:** 90 km/h

## I/22 - L | km 38 - 37 | ID 4284



**Návrh opatření:** Ochrana svodidly  
**Poznámka:** -  
**Náročnost realizace:** **Administrativní řešení**

### BEZPEČNOSTNÍ DEFICIT

Pevná překážka

### KATEGORIE

- ⊙ 1x - Sloupy el. vedení, VO apod.
- ↔ 135 m - Betonové sloupy oplocení

**Poznámka:** -

### ZÁVAŽNOST RIZIKA: **NÍZKÁ**

### LOKALIZACE

**GPS:** N: 49° 22' 53.612" E: 13° 18' 30.878"

**Staničení:** km 37,816

**Lokalita:** Extravilán

**Odpovědný správce:** okres Klatovy

**Nejvyšší dovolená rychlost:** 90 km/h

## I/22 - L | km 38 - 37 | ID 4285



**Návrh opatření:** Odstranění

**Poznámka:** -

**Náročnost realizace:** **Administrativní řešení**

### BEZPEČNOSTNÍ DEFICIT

Reklamní zařízení

### KATEGORIE

⊙ 1x - Reklamní zařízení (rušivý efekt na účastníky silničního provozu)

**Poznámka:** -

### ZÁVAŽNOST RIZIKA: NÍZKÁ

### LOKALIZACE

**GPS:** N: 49° 22' 57. 763" E: 13° 18' 27. 074"

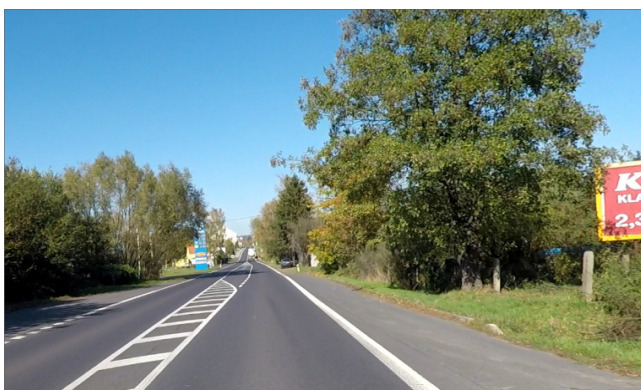
**Staničení:** km 37,667

**Lokalita:** Extravilán

**Odpovědný správce:** okres Klatovy

**Nejvyšší dovolená rychlost:** 90 km/h

## I/22 - L | km 38 - 37 | ID 4286



**Návrh opatření:** Odstranění

**Poznámka:** -

**Náročnost realizace:** **Administrativní řešení**

### BEZPEČNOSTNÍ DEFICIT

Pevná překážka

### KATEGORIE

↔ 40 m - Stromy, vzrostlá zeleň

**Poznámka:** -

### ZÁVAŽNOST RIZIKA: NÍZKÁ

### LOKALIZACE

**GPS:** N: 49° 22' 57. 666" E: 13° 18' 26. 837"

**Staničení:** km 37,665

**Lokalita:** Extravilán

**Odpovědný správce:** okres Klatovy

**Nejvyšší dovolená rychlost:** 90 km/h



## I/22 - L | km 38 - 37 | ID 4287



**Návrh opatření:** Náprava provedení VDZ  
**Poznámka:** Náprava VDZ na V 4.  
**Náročnost realizace:** **Jednoduché řešení**

### BEZPEČNOSTNÍ DEFICIT

Sjezd / samostatný sjezd / parkoviště

### KATEGORIE

⊙ 1x - Neadekvátní provedení, resp. umístění VDZ  
**Poznámka:** Chybné provedení VDZ v místě sjezdu.

### ZÁVAŽNOST RIZIKA: **NÍZKÁ**

### LOKALIZACE

**GPS:** N: 49° 22' 58. 515" E: 13° 18' 25. 799"

**Staničení:** km 37,632

**Lokalita:** Extravilán

**Odpovědný správce:** okres Klatovy

**Nejvyšší dovolená rychlost:** 90 km/h

## I/22 - L | km 38 - 37 | ID 4350



**Návrh opatření:** Odstranění, ochrana svodidly  
**Poznámka:** V případě ochrany svodidly lze adekvátně prodloužit stávající svodidla.  
**Náročnost realizace:** **Administrativní řešení**

### BEZPEČNOSTNÍ DEFICIT

Pevná překážka

### KATEGORIE

↔ 120 m - Stromy, vzrostlá zeleň

**Poznámka:** -

### ZÁVAŽNOST RIZIKA: **STŘEDNÍ**

### LOKALIZACE

**GPS:** N: 49° 22' 58. 828" E: 13° 18' 25. 606"

**Staničení:** km 37,625

**Lokalita:** Extravilán

**Odpovědný správce:** okres Klatovy

**Nejvyšší dovolená rychlost:** 90 km/h

## I/22 - L | km 38 - 37 | ID 5089



**Návrh opatření:** Odstranění

**Poznámka:** -

**Náročnost realizace:** **Administrativní řešení**

### BEZPEČNOSTNÍ DEFICIT

Reklamní zařízení

### KATEGORIE

⊙ 4x - Reklamní zařízení (rušivý efekt na účastníky silničního provozu)

**Poznámka:** -

### ZÁVAŽNOST RIZIKA: **NÍZKA**

### LOKALIZACE

**GPS:** N: 49° 23' 1.694" E: 13° 18' 21.56"

**Staničení:** km 37,505

**Lokalita:** Extravilán

**Odpovědný správce:** okres Klatovy

**Nejvyšší dovolená rychlost:** 90 km/h

## I/22 - L | km 38 - 37 | ID 5090



**Návrh opatření:** Vytvoření adekvátního přechodu extravilán - intravilán

**Poznámka:** -

**Náročnost realizace:** **Složitě řešení**

### BEZPEČNOSTNÍ DEFICIT

Přechod z extravilánu do intravilánu

### KATEGORIE

⊙ 1x - Žádná změna (úprava) charakteru komunikace (absence zklidňujícího opatření)

**Poznámka:** -

### ZÁVAŽNOST RIZIKA: **STŘEDNÍ**

### LOKALIZACE

**GPS:** N: 49° 23' 3.615" E: 13° 18' 20.512"

**Staničení:** km 37,449

**Lokalita:** Klatovy

**Odpovědný správce:** okres Klatovy

**Nejvyšší dovolená rychlost:** 50 km/h

## I/22 - L | km 38 - 37 | ID 5091



**Návrh opatření:** Vytvoření adekvátních podmínek pro pěší  
**Poznámka:** -  
**Náročnost realizace:** **Složitě řešení**

### BEZPEČNOSTNÍ DEFICIT

Přístupové podmínky pro chodce

### KATEGORIE

↔ 200 m - Neexistující chodník

**Poznámka:** -

### ZÁVAŽNOST RIZIKA: **STŘEDNÍ**

### LOKALIZACE

**GPS:** N: 49° 23' 4. 136" E: 13° 18' 20. 193"

**Staničení:** km 37,424

**Lokalita:** Klatovy

**Odpovědný správce:** okres Klatovy

**Nejvyšší dovolená rychlost:** 50 km/h

## I/22 - L | km 38 - 37 | ID 5092



**Návrh opatření:** Náprava provedení SDZ  
**Poznámka:** Nahrazení výše uvedené kombinace za SDZ A 12a.  
**Náročnost realizace:** **Administrativní řešení**

### BEZPEČNOSTNÍ DEFICIT

Mezikřižovatkový úsek

### KATEGORIE

⊙ 1x - Neadekvátní provedení SDZ

**Poznámka:** Řidiči motorových vozidel jsou na úsek možného zvýšeného výskytu chodců neadekvátně upozorněni pomocí kombinace SDZ A 22 a E 13 s piktogramem chodce (č. 220).

### ZÁVAŽNOST RIZIKA: **NÍZKÁ**

### LOKALIZACE

**GPS:** N: 49° 23' 10. 793" E: 13° 18' 13. 84"

**Staničení:** km 37,186

**Lokalita:** Klatovy

**Odpovědný správce:** okres Klatovy

**Nejvyšší dovolená rychlost:** 50 km/h



## I/22 - L | km 38 - 37 | ID 5093



**Návrh opatření:** Náprava provedení VDZ  
**Poznámka:** Náprava VDZ na V 4.  
**Náročnost realizace:** **Jednoduché řešení**

### BEZPEČNOSTNÍ DEFICIT

Sjezd / samostatný sjezd / parkoviště

### KATEGORIE

⊙ 1x - Neadekvátní provedení, resp. umístění VDZ  
**Poznámka:** Chybné provedení VDZ v místě sjezdu.

### ZÁVAŽNOST RIZIKA: NÍZKÁ

### LOKALIZACE

**GPS:** N: 49° 23' 10. 793" E: 13° 18' 13. 598"

**Staničení:** km 37,183

**Lokalita:** Klatovy

**Odpovědný správce:** okres Klatovy

**Nejvyšší dovolená rychlost:** 50 km/h

## I/22 - L | km 38 - 37 | ID 5094



**Návrh opatření:** Odstranění  
**Poznámka:** -  
**Náročnost realizace:** **Administrativní řešení**

### BEZPEČNOSTNÍ DEFICIT

Reklamní zařízení

### KATEGORIE

⊙ 6x - Reklamní zařízení (rušivý efekt na účastníky silničního provozu)  
**Poznámka:** -

### ZÁVAŽNOST RIZIKA: NÍZKÁ

### LOKALIZACE

**GPS:** N: 49° 23' 10. 95" E: 13° 18' 13. 95"

**Staničení:** km 37,179

**Lokalita:** Klatovy

**Odpovědný správce:** okres Klatovy

**Nejvyšší dovolená rychlost:** 50 km/h

## I/22 - L | km 38 - 37 | ID 5537



**Návrh opatření:** Odstranění  
**Poznámka:** -  
**Náročnost realizace:** **Administrativní řešení**

### BEZPEČNOSTNÍ DEFICIT

Reklamní zařízení

### KATEGORIE

⊙ 1x - Reklamní zařízení (rušivý efekt na účastníky silničního provozu)

**Poznámka:** -

### ZÁVAŽNOST RIZIKA: NÍZKA

### LOKALIZACE

**GPS:** N: 49° 23' 12. 873" E: 13° 18' 11. 567"

**Staničení:** km 37,113

**Lokalita:** Klatovy

**Odpovědný správce:** okres Klatovy

**Nejvyšší dovolená rychlost:** 50 km/h

## I/22 - L | km 37 - 36 | ID 5096



**Návrh opatření:** Realizace, oprava VDZ  
**Poznámka:** -  
**Náročnost realizace:** **Jednoduché řešení**

### BEZPEČNOSTNÍ DEFICIT

Křižovatka

### KATEGORIE

⊙ 1x - Absence nebo opotřebované VDZ

**Poznámka:** Opotřebované VDZ V 13.

### ZÁVAŽNOST RIZIKA: NÍZKA

### LOKALIZACE

**GPS:** N: 49° 23' 18. 647" E: 13° 17' 59. 403"

**Staničení:** km 36,804

**Lokalita:** Klatovy

**Odpovědný správce:** okres Klatovy

**Nejvyšší dovolená rychlost:** 50 km/h



## I/22 - L | km 37 - 36 | ID 7796



**Návrh opatření:** Náprava provedení VDZ  
**Poznámka:** Náprava VDZ na V 4.  
**Náročnost realizace:** **Jednoduché řešení**

### BEZPEČNOSTNÍ DEFICIT

Sjezd / samostatný sjezd / parkoviště

### KATEGORIE

⊙ 2x - Neadekvátní provedení, resp. umístění VDZ

**Poznámka:** Chybné provedení VDZ v místě sjezdu.

### ZÁVAŽNOST RIZIKA: **NÍZKÁ**

### LOKALIZACE

**GPS:** N: 49° 23' 19.668" E: 13° 17' 57.443"

**Staničení:** km 36,748

**Lokalita:** Klatovy

**Odpovědný správce:** okres Klatovy

**Nejvyšší dovolená rychlost:** 50 km/h

## I/22 - L | km 37 - 36 | ID 5109



**Návrh opatření:** Realizace, oprava VDZ  
**Poznámka:** -  
**Náročnost realizace:** **Jednoduché řešení**

### BEZPEČNOSTNÍ DEFICIT

Autobusová zastávka

### KATEGORIE

⊙ 1x - Absence nebo opotřebované VDZ

**Poznámka:** Opotřebované VDZ V 11a, V 12a.

### ZÁVAŽNOST RIZIKA: **NÍZKÁ**

### LOKALIZACE

**GPS:** N: 49° 23' 21.057" E: 13° 17' 55.011"

**Staničení:** km 36,694

**Lokalita:** Klatovy

**Odpovědný správce:** okres Klatovy

**Nejvyšší dovolená rychlost:** 50 km/h

## I/22 - L | km 37 - 36 | ID 5110



**Návrh opatření:** Náprava provedení VDZ

**Poznámka:** Náprava VDZ na V 4.

**Náročnost realizace:** **Jednoduché řešení**

### BEZPEČNOSTNÍ DEFICIT

Sjezd / samostatný sjezd / parkoviště

### KATEGORIE

⊙ 1x - Neadekvátní provedení, resp. umístění VDZ

**Poznámka:** Chybné provedení VDZ v místě sjezdu.

### ZÁVAŽNOST RIZIKA: **NÍZKÁ**

### LOKALIZACE

**GPS:** N: 49° 23' 21. 676" E: 13° 17' 53. 688"

**Staničení:** km 36,660

**Lokalita:** Klatovy

**Odpovědný správce:** okres Klatovy

**Nejvyšší dovolená rychlost:** 50 km/h

## I/22 - L | km 37 - 36 | ID 7797



**Návrh opatření:** Odstranění

**Poznámka:** -

**Náročnost realizace:** **Administrativní řešení**

### BEZPEČNOSTNÍ DEFICIT

Reklamní zařízení

### KATEGORIE

⊙ 2x - Reklamní zařízení (rušivý efekt na účastníky silničního provozu)

**Poznámka:** -

### ZÁVAŽNOST RIZIKA: **NÍZKÁ**

### LOKALIZACE

**GPS:** N: 49° 23' 22. 5" E: 13° 17' 52. 301"

**Staničení:** km 36,621

**Lokalita:** Klatovy

**Odpovědný správce:** okres Klatovy

**Nejvyšší dovolená rychlost:** 50 km/h

## I/22 - L | km 37 - 36 | ID 5113



**Návrh opatření:** Odstranění

**Poznámka:** -

**Náročnost realizace:** **Administrativní řešení**

### BEZPEČNOSTNÍ DEFICIT

Reklamní zařízení

### KATEGORIE

⊙ 3x - Reklamní zařízení (rušivý efekt na účastníky silničního provozu)

**Poznámka:** -

**ZÁVAŽNOST RIZIKA:** **NÍZKÁ**

### LOKALIZACE

**GPS:** N: 49° 23' 24.577" E: 13° 17' 47.909"

**Staničení:** km 36,510

**Lokalita:** Klatovy

**Odpovědný správce:** okres Klatovy

**Nejvyšší dovolená rychlost:** 50 km/h

## I/22 - L | km 37 - 36 | ID 5117



**Návrh opatření:** Náprava provedení VDZ

**Poznámka:** Náprava VDZ na V 4.

**Náročnost realizace:** **Jednoduché řešení**

### BEZPEČNOSTNÍ DEFICIT

Sjezd / samostatný sjezd / parkoviště

### KATEGORIE

⊙ 1x - Neadekvátní provedení, resp. umístění VDZ

**Poznámka:** Chybné provedení VDZ v místě sjezdu.

**ZÁVAŽNOST RIZIKA:** **NÍZKÁ**

### LOKALIZACE

**GPS:** N: 49° 23' 27.133" E: 13° 17' 40.343"

**Staničení:** km 36,354

**Lokalita:** Klatovy

**Odpovědný správce:** okres Klatovy

**Nejvyšší dovolená rychlost:** 50 km/h



## I/22 - L | km 37 - 36 | ID 5119



**Návrh opatření:** Náprava provedení VDZ  
**Poznámka:** Náprava VDZ na V 4.  
**Náročnost realizace:** **Jednoduché řešení**

### BEZPEČNOSTNÍ DEFICIT

Sjezd / samostatný sjezd / parkoviště

### KATEGORIE

⊙ 1x - Neadekvátní provedení, resp. umístění VDZ  
**Poznámka:** Chybné provedení VDZ v místě sjezdu.

### ZÁVAŽNOST RIZIKA: **NÍZKÁ**

### LOKALIZACE

**GPS:** N: 49° 23' 28.359" E: 13° 17' 39.107"  
**Staničení:** km 36,307  
**Lokalita:** Klatovy  
**Odpovědný správce:** okres Klatovy  
**Nejvyšší dovolená rychlost:** 50 km/h

## I/22 - L | km 37 - 36 | ID 5120



**Návrh opatření:** Odstranění  
**Poznámka:** -  
**Náročnost realizace:** **Administrativní řešení**

### BEZPEČNOSTNÍ DEFICIT

Reklamní zařízení

### KATEGORIE

⊙ 1x - Reklamní zařízení (rušivý efekt na účastníky silničního provozu)  
**Poznámka:** -

### ZÁVAŽNOST RIZIKA: **NÍZKÁ**

### LOKALIZACE

**GPS:** N: 49° 23' 28.654" E: 13° 17' 39.16"  
**Staničení:** km 36,300  
**Lokalita:** Klatovy  
**Odpovědný správce:** okres Klatovy  
**Nejvyšší dovolená rychlost:** 50 km/h

## I/22 - L | km 37 - 36 | ID 5122



**Návrh opatření:** Náprava provedení VDZ  
**Poznámka:** Náprava VDZ na V 4.  
**Náročnost realizace:** **Jednoduché řešení**

### BEZPEČNOSTNÍ DEFICIT

Sjezd / samostatný sjezd / parkoviště

### KATEGORIE

⊙ 1x - Neadekvátní provedení, resp. umístění VDZ  
**Poznámka:** Chybné provedení VDZ v místě sjezdu.

### ZÁVAŽNOST RIZIKA: NÍZKÁ

### LOKALIZACE

**GPS:** N: 49° 23' 33. 861" E: 13° 17' 33. 405"

**Staničení:** km 36,101

**Lokalita:** Klatovy

**Odpovědný správce:** okres Klatovy

**Nejvyšší dovolená rychlost:** 50 km/h

## I/22 - L | km 36 - 35 | ID 5124



**Návrh opatření:** Náprava provedení VDZ  
**Poznámka:** Náprava VDZ na V 4.  
**Náročnost realizace:** **Jednoduché řešení**

### BEZPEČNOSTNÍ DEFICIT

Sjezd / samostatný sjezd / parkoviště

### KATEGORIE

⊙ 1x - Neadekvátní provedení, resp. umístění VDZ  
**Poznámka:** Chybné provedení VDZ v místě sjezdu.

### ZÁVAŽNOST RIZIKA: NÍZKÁ

### LOKALIZACE

**GPS:** N: 49° 23' 39. 002" E: 13° 17' 26. 414"

**Staničení:** km 35,884

**Lokalita:** Klatovy

**Odpovědný správce:** okres Klatovy

**Nejvyšší dovolená rychlost:** 50 km/h



## I/22 - L | km 36 - 35 | ID 5126



**Návrh opatření:** Realizace údržby v podobě odstranění zeleně  
**Poznámka:** -  
**Náročnost realizace:** **Jednoduché řešení**

### BEZPEČNOSTNÍ DEFICIT

Mezikřižovatkový úsek

### KATEGORIE

⊙ 1x - Zakryté nebo nepřehledné SDZ

**Poznámka:** SDZ IS 3a a IS 3b je zakryté zelení.

### ZÁVAŽNOST RIZIKA: **NÍZKÁ**

### LOKALIZACE

**GPS:** N: 49° 23' 40.546" E: 13° 17' 24.876"

**Staničení:** km 35,826

**Lokalita:** Klatovy

**Odpovědný správce:** okres Klatovy

**Nejvyšší dovolená rychlost:** 50 km/h

## I/22 - L | km 36 - 35 | ID 5128



**Návrh opatření:** Odstranění  
**Poznámka:** -  
**Náročnost realizace:** **Administrativní řešení**

### BEZPEČNOSTNÍ DEFICIT

Reklamní zařízení

### KATEGORIE

⊙ 13x - Reklamní zařízení (rušivý efekt na účastníky silničního provozu)

**Poznámka:** -

### ZÁVAŽNOST RIZIKA: **NÍZKÁ**

### LOKALIZACE

**GPS:** N: 49° 23' 42.699" E: 13° 17' 23.92"

**Staničení:** km 35,756

**Lokalita:** Klatovy

**Odpovědný správce:** okres Klatovy

**Nejvyšší dovolená rychlost:** 50 km/h

## I/22 - L | km 36 - 35 | ID 5132



**Návrh opatření:** Náprava provedení zádržného zařízení  
**Poznámka:** -  
**Náročnost realizace:** **Jednoduché řešení**

### BEZPEČNOSTNÍ DEFICIT

Zádržné zařízení

### KATEGORIE

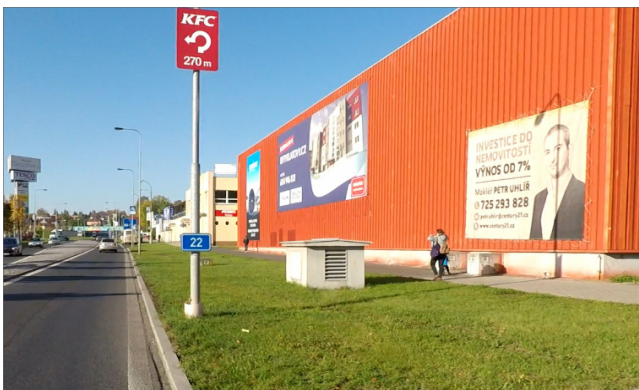
⊙ 2x - Neadekvátně realizovaný začátek / konec svodidel  
**Poznámka:** Absence výškových náběhů na koncích svodidla, v případě nárazu vozidla do svodidla je identifikováno riziko v podobě vniknutí pásnice do interiéru automobilu.

### ZÁVAŽNOST RIZIKA: **STŘEDNÍ**

### LOKALIZACE

**GPS:** N: 49° 23' 45. 486" E: 13° 17' 17. 73"  
**Staničení:** km 35,571  
**Lokalita:** Klatovy  
**Odpovědný správce:** okres Klatovy  
**Nejvyšší dovolená rychlost:** 50 km/h

## I/22 - L | km 36 - 35 | ID 5135



**Návrh opatření:** Odstranění  
**Poznámka:** -  
**Náročnost realizace:** **Administrativní řešení**

### BEZPEČNOSTNÍ DEFICIT

Reklamní zařízení

### KATEGORIE

⊙ 3x - Reklamní zařízení (rušivý efekt na účastníky silničního provozu)  
**Poznámka:** -

### ZÁVAŽNOST RIZIKA: **NÍZKÁ**

### LOKALIZACE

**GPS:** N: 49° 23' 44. 883" E: 13° 17' 13. 868"  
**Staničení:** km 35,483  
**Lokalita:** Klatovy  
**Odpovědný správce:** okres Klatovy  
**Nejvyšší dovolená rychlost:** 50 km/h

## I/22 - L | km 36 - 35 | ID 5137



**Návrh opatření:** Vytvoření bezpečného stání pro VHD  
**Poznámka:** -  
**Náročnost realizace:** **Složitě řešení**

### BEZPEČNOSTNÍ DEFICIT

Autobusová zastávka

### KATEGORIE

- ⊙ 1x - Absence nebo opotřebované VDZ
  - ⊙ 1x - Nevhodné uspořádání zastávky - chybí fyzické oddělení
- Poznámka:** Absence VDZ V 11a, V 12a. V daném úseku intenzita přesahuje RPD1 8 tis. voz/24h.

**ZÁVAŽNOST RIZIKA:** **NÍZKÁ**

### LOKALIZACE

**GPS:** N: 49° 23' 43.111" E: 13° 17' 9.846"  
**Staničení:** km 35,392  
**Lokalita:** Klatovy  
**Odpovědný správce:** okres Klatovy  
**Nejvyšší dovolená rychlost:** 50 km/h

## I/22 - L | km 36 - 35 | ID 2643



**Návrh opatření:** Odstranění  
**Poznámka:** -  
**Náročnost realizace:** **Administrativní řešení**

### BEZPEČNOSTNÍ DEFICIT

Reklamní zařízení

### KATEGORIE

- ⊙ 1x - Reklamní zařízení (rušivý efekt na účastníky silničního provozu)
- Poznámka:** -

**ZÁVAŽNOST RIZIKA:** **NÍZKÁ**

### LOKALIZACE

**GPS:** N: 49° 23' 42.048" E: 13° 17' 4.313"  
**Staničení:** km 35,263  
**Lokalita:** Klatovy  
**Odpovědný správce:** okres Klatovy  
**Nejvyšší dovolená rychlost:** 50 km/h



## I/22 - L | km 36 - 35 | ID 5144



**Návrh opatření:** Odstranění

**Poznámka:** -

**Náročnost realizace:** **Administrativní řešení**

### BEZPEČNOSTNÍ DEFICIT

Reklamní zařízení

### KATEGORIE

⊙ 5x - Reklamní zařízení (rušivý efekt na účastníky silničního provozu)

**Poznámka:** -

**ZÁVAŽNOST RIZIKA:** **NÍZKA**

### LOKALIZACE

**GPS:** N: 49° 23' 41. 495" E: 13° 17' 4. 555"

**Staničení:** km 35,260

**Lokalita:** Klatovy

**Odpovědný správce:** okres Klatovy

**Nejvyšší dovolená rychlost:** 50 km/h

## I/22 - L | km 36 - 35 | ID 5142



**Návrh opatření:** Odstranění

**Poznámka:** -

**Náročnost realizace:** **Administrativní řešení**

### BEZPEČNOSTNÍ DEFICIT

Reklamní zařízení

### KATEGORIE

⊙ 2x - Reklamní zařízení (rušivý efekt na účastníky silničního provozu)

**Poznámka:** -

**ZÁVAŽNOST RIZIKA:** **NÍZKA**

### LOKALIZACE

**GPS:** N: 49° 23' 40. 512" E: 13° 17' 3. 029"

**Staničení:** km 35,217

**Lokalita:** Klatovy

**Odpovědný správce:** okres Klatovy

**Nejvyšší dovolená rychlost:** 50 km/h

## I/22 - L | km 36 - 35 | ID 5146



**Návrh opatření:** Odstranění  
**Poznámka:** -  
**Náročnost realizace:** **Administrativní řešení**

### BEZPEČNOSTNÍ DEFICIT

Reklamní zařízení

### KATEGORIE

↔ 45 m - Reklamní zařízení (rušivý efekt na účastníky silničního provozu)

**Poznámka:** -

### ZÁVAŽNOST RIZIKA: NÍZKÁ

### LOKALIZACE

**GPS:** N: 49° 23' 40. 031" E: 13° 17' 0. 098"

**Staničení:** km 35,155

**Lokalita:** Klatovy

**Odpovědný správce:** okres Klatovy

**Nejvyšší dovolená rychlost:** 50 km/h

## I/22 - L | km 36 - 35 | ID 5148



**Návrh opatření:** Náprava provedení VDZ  
**Poznámka:** Náprava VDZ na V 4.  
**Náročnost realizace:** **Jednoduché řešení**

### BEZPEČNOSTNÍ DEFICIT

Sjezd / samostatný sjezd / parkoviště

### KATEGORIE

⊙ 1x - Neadekvátní provedení, resp. umístění VDZ

**Poznámka:** Chybné provedení VDZ v místě sjezdu.

### ZÁVAŽNOST RIZIKA: NÍZKÁ

### LOKALIZACE

**GPS:** N: 49° 23' 38. 46" E: 13° 16' 55. 526"

**Staničení:** km 35,055

**Lokalita:** Klatovy

**Odpovědný správce:** okres Klatovy

**Nejvyšší dovolená rychlost:** 50 km/h



## I/22 - L | km 35 - 34 | ID 7807



**Návrh opatření:** Výměna konstrukce za deformovatelnou  
**Poznámka:** -  
**Náročnost realizace:** **Složitě řešení**

### BEZPEČNOSTNÍ DEFICIT

Pevná překážka

### KATEGORIE

⊙ 1x - Sloupy el. vedení, VO apod.

**Poznámka:** -

### ZÁVAŽNOST RIZIKA: **STŘEDNÍ**

### LOKALIZACE

**GPS:** N: 49° 23' 33. 725" E: 13° 16' 38. 462"

**Staničení:** km 34,683

**Lokalita:** Extravilán

**Odpovědný správce:** okres Klatovy

**Nejvyšší dovolená rychlost:** 90 km/h

## I/22 - L | km 35 - 34 | ID 5161



**Návrh opatření:** Náprava provedení SDZ  
**Poznámka:** Posunutí SDZ IZ 4a a IZ 4b o 260 m zpět ve směru staničení, a to konkrétně před nadcházející stykovou křižovatkou.  
**Náročnost realizace:** **Administrativní řešení**

### BEZPEČNOSTNÍ DEFICIT

Mezikřižovatkový úsek

### KATEGORIE

↔ 260 m - Neadekvátní hodnota nejvyšší dovolené rychlosti ve vztahu k okolí komunikace (např. pěší intenzita, sjezdy k nemovitostem)

**Poznámka:** Přibližně v délce 260 m sledovaná PK svým charakterem odpovídá intravilánovému úseku.

### ZÁVAŽNOST RIZIKA: **NÍZKÁ**

### LOKALIZACE

**GPS:** N: 49° 23' 33. 605" E: 13° 16' 38. 615"

**Staničení:** km 34,683

**Lokalita:** Extravilán

**Odpovědný správce:** okres Klatovy

**Nejvyšší dovolená rychlost:** 90 km/h

## I/22 - L | km 35 - 34 | ID 7808



**Návrh opatření:** Výměna konstrukce za deformovatelnou  
**Poznámka:** -  
**Náročnost realizace:** **Složitě řešení**

### BEZPEČNOSTNÍ DEFICIT

Pevná překážka

### KATEGORIE

↔ 210 m - Sloupy el. vedení, VO apod.

**Poznámka:** -

### ZÁVAŽNOST RIZIKA: **STŘEDNÍ**

### LOKALIZACE

**GPS:** N: 49° 23' 32. 961" E: 13° 16' 35. 546"

**Staničení:** km 34,619

**Lokalita:** Extravilán

**Odpovědný správce:** okres Klatovy

**Nejvyšší dovolená rychlost:** 90 km/h

## I/22 - L | km 35 - 34 | ID 5153



**Návrh opatření:** Systematické opatření II.  
**Poznámka:** -  
**Náročnost realizace:** **Složitě řešení**

### BEZPEČNOSTNÍ DEFICIT

Autobusová zastávka

### KATEGORIE

- ⊙ 1x - Absence nebo opotřebovaná VDZ
  - ⊙ 1x - Nevhodné uspořádání zastávky - chybí fyzické oddělení
  - ⊙ 1x - Neadekvátní podmínky pro pěší - krátká / neadekvátně provedená nástupní hrana
- Poznámka:** Absence VDZ V 11a, V 12a. V daném úseku intenzita přesahuje RPDI 8 tis. voz/24h. Nástupní hrana neadekvátně vyvýšena.

### ZÁVAŽNOST RIZIKA: **NÍZKÁ**

### LOKALIZACE

**GPS:** N: 49° 23' 32. 42" E: 13° 16' 33. 636"

**Staničení:** km 34,583

**Lokalita:** Extravilán

**Odpovědný správce:** okres Klatovy

**Nejvyšší dovolená rychlost:** 90 km/h

**I/22 - L | km 35 - 34 | ID 7810**

**Návrh opatření:** Výměna konstrukce za deformovatelnou  
**Poznámka:** -  
**Náročnost realizace:** **Administrativní řešení**

**BEZPEČNOSTNÍ DEFICIT**

Pevná překážka

**KATEGORIE**

⊙ 1x - Dopravní značení na nedeformovatelné konstrukci

**Poznámka:** -**ZÁVAŽNOST RIZIKA: STŘEDNÍ****LOKALIZACE****GPS:** N: 49° 23' 32.229" E: 13° 16' 32.702"**Staničení:** km 34,557**Lokalita:** Extravilán**Odpovědný správce:** okres Klatovy**Nejvyšší dovolená rychlost:** 90 km/h**I/22 - L | km 35 - 34 | ID 7812**

**Návrh opatření:** Odstranění, ochrana svodidly  
**Poznámka:** -  
**Náročnost realizace:** **Administrativní řešení**

**BEZPEČNOSTNÍ DEFICIT**

Pevná překážka

**KATEGORIE**

↔ 110 m - Stromořadí

**Poznámka:** -**ZÁVAŽNOST RIZIKA: NÍZKÁ****LOKALIZACE****GPS:** N: 49° 23' 31.987" E: 13° 16' 31.862"**Staničení:** km 34,525**Lokalita:** Extravilán**Odpovědný správce:** okres Klatovy**Nejvyšší dovolená rychlost:** 90 km/h



## I/22 - L | km 35 - 34 | ID 5163



**Návrh opatření:** Realizace zpevněné krajnice  
**Poznámka:** -  
**Náročnost realizace:** **Složitě řešení**

### BEZPEČNOSTNÍ DEFICIT

Technický stav vozovky

### KATEGORIE

↔ 1800 m - Absence zpevněné krajnice

**Poznámka:** -

### ZÁVAŽNOST RIZIKA: **STŘEDNÍ**

### LOKALIZACE

**GPS:** N: 49° 23' 30.331" E: 13° 16' 26.309"

**Staničení:** km 34,418

**Lokalita:** Extravilán

**Odpovědný správce:** okres Klatovy

**Nejvyšší dovolená rychlost:** 90 km/h

## I/22 - L | km 34 - 33 | ID 5168



**Návrh opatření:** Náprava provedení SDZ a VDZ  
**Poznámka:** V daném směru jízdy nahradit VDZ V 2a za V 3, které bude umožňovat předjíždění protijedoucím vozidlům. Před přechod mezi VDZ V 2a a V 3 umístit V 9b a SDZ B 21a. Řešit společně se záznamem ID 5170.  
**Náročnost realizace:** **Administrativní řešení**

### BEZPEČNOSTNÍ DEFICIT

Mezikřižovatkový úsek

### KATEGORIE

↔ 100 m - Chybně provedené VDZ (neodpovídá délce rozhledu pro předjíždění dle ČSN 73 6101)

**Poznámka:** -

### ZÁVAŽNOST RIZIKA: **STŘEDNÍ**

### LOKALIZACE

**GPS:** N: 49° 23' 27.575" E: 13° 16' 1.039"

**Staničení:** km 33,899

**Lokalita:** Extravilán

**Odpovědný správce:** okres Klatovy

**Nejvyšší dovolená rychlost:** 90 km/h

## I/22 - L | km 34 - 33 | ID 5170



**Návrh opatření:** Realizace SDZ B 21a a VDZ V 9b  
**Poznámka:** Řešit společně se záznamem ID 5168.  
**Náročnost realizace:** **Administrativní řešení**

### BEZPEČNOSTNÍ DEFICIT

Mezikřižovatkový úsek

### KATEGORIE

⊙ 1x - Absence SDZ a VDZ

**Poznámka:** Absence SDZ B 21a a VDZ V 9b.

### ZÁVAŽNOST RIZIKA: NÍZKÁ

### LOKALIZACE

**GPS:** N: 49° 23' 27. 421" E: 13° 15' 58. 625"

**Staničení:** km 33,848

**Lokalita:** Extravilán

**Odpovědný správce:** okres Klatovy

**Nejvyšší dovolená rychlost:** 90 km/h

## I/22 - L | km 34 - 33 | ID 5173



**Návrh opatření:** Odstranění  
**Poznámka:** -  
**Náročnost realizace:** **Administrativní řešení**

### BEZPEČNOSTNÍ DEFICIT

Reklamní zařízení

### KATEGORIE

⊙ 1x - Reklamní zařízení (rušivý efekt na účastníky silničního provozu)

**Poznámka:** -

### ZÁVAŽNOST RIZIKA: NÍZKÁ

### LOKALIZACE

**GPS:** N: 49° 23' 26. 038" E: 13° 15' 57. 355"

**Staničení:** km 33,819

**Lokalita:** Extravilán

**Odpovědný správce:** okres Klatovy

**Nejvyšší dovolená rychlost:** 90 km/h

## I/22 - L | km 34 - 33 | ID 5183



**Návrh opatření:** Náprava provedení SDZ  
**Poznámka:** Nahrazení SDZ za P 1L.  
**Náročnost realizace:** **Administrativní řešení**

### BEZPEČNOSTNÍ DEFICIT

Křižovatka

### KATEGORIE

⊙ 1x - Neadekvátní provedení SDZ

**Poznámka:** SDZ P 1 svým provedením neodpovídá skutečnému uspořádání následující křižovatky, která je styková. V daném směru jízdy se komunikace připojuje z levé strany.

**ZÁVAŽNOST RIZIKA:** **NÍZKÁ**

### LOKALIZACE

**GPS:** N: 49° 23' 27. 185" E: 13° 15' 52. 716"

**Staničení:** km 33,729

**Lokalita:** Extravilán

**Odpovědný správce:** okres Klatovy

**Nejvyšší dovolená rychlost:** 90 km/h

## I/22 - L | km 34 - 33 | ID 5184



**Návrh opatření:** Náprava provedení VDZ  
**Poznámka:** Náprava VDZ na V 4.  
**Náročnost realizace:** **Jednoduché řešení**

### BEZPEČNOSTNÍ DEFICIT

Sjezd / samostatný sjezd / parkoviště

### KATEGORIE

⊙ 1x - Neadekvátní provedení, resp. umístění VDZ

**Poznámka:** Chybné provedení VDZ v místě sjezdu.

**ZÁVAŽNOST RIZIKA:** **NÍZKÁ**

### LOKALIZACE

**GPS:** N: 49° 23' 27. 129" E: 13° 15' 48. 931"

**Staničení:** km 33,650

**Lokalita:** Extravilán

**Odpovědný správce:** okres Klatovy

**Nejvyšší dovolená rychlost:** 90 km/h



## I/22 - L | km 34 - 33 | ID 5192



**Návrh opatření:** Systematické opatření II.  
**Poznámka:** -  
**Náročnost realizace:** **Složité řešení**

### BEZPEČNOSTNÍ DEFICIT

Autobusová zastávka

### KATEGORIE

- ⊙ 1x - Absence nebo opotřebované VDZ
  - ⊙ 1x - Neadekvátní podmínky pro pěší - krátká / neadekvátně provedená nástupní hrana a absence návaznosti na pěší infrastrukturu
- Poznámka:** Absence VDZ V 12a, opotřebované VDZ V 11a.

### ZÁVAŽNOST RIZIKA: **STŘEDNÍ**

### LOKALIZACE

**GPS:** N: 49° 23' 27. 502" E: 13° 15' 44. 151"  
**Staničení:** km 33,550  
**Lokalita:** Extravilán  
**Odpovědný správce:** okres Klatovy  
**Nejvyšší dovolená rychlost:** 90 km/h

## I/22 - L | km 34 - 33 | ID 5196



**Návrh opatření:** Prodloužení stávajících svodidel  
**Poznámka:** -  
**Náročnost realizace:** **Administrativní řešení**

### BEZPEČNOSTNÍ DEFICIT

Zádržné zařízení

### KATEGORIE

- ⊙ 1x - Krátké svodidlo před - stromem

**Poznámka:** -

### ZÁVAŽNOST RIZIKA: **NÍZKÁ**

### LOKALIZACE

**GPS:** N: 49° 23' 27. 612" E: 13° 15' 42. 027"  
**Staničení:** km 33,511  
**Lokalita:** Extravilán  
**Odpovědný správce:** okres Klatovy  
**Nejvyšší dovolená rychlost:** 90 km/h

## I/22 - L | km 34 - 33 | ID 5198



**Návrh opatření:** Ochrana svodidly

**Poznámka:** Ochrana betonovými svodidly, popř. realizace stojin s vyšší frekvencí u ocelových svodidel.

**Náročnost realizace:** **Administrativní řešení**

### BEZPEČNOSTNÍ DEFICIT

Pevná překážka

### KATEGORIE

⊙ 2x - Čelo tuhé zdi nebo PHS

**Poznámka:** Tuhá čela jsou neadekvátně ochráněna ocelovými svodidly. Při nárazu vozidla do svodidel, při kterém dojde k maximálnímu vychýlení, je identifikováno riziko v podobě nárazu do betonového čela mostní konstrukce.

**ZÁVAŽNOST RIZIKA:** **VYSOKÁ**

### LOKALIZACE

**GPS:** N: 49° 23' 27. 889" E: 13° 15' 37. 184"

**Staničení:** km 33,413

**Lokalita:** Extravilán

**Odpovědný správce:** okres Klatovy

**Nejvyšší dovolená rychlost:** 90 km/h

## I/22 - L | km 34 - 33 | ID 5205



**Návrh opatření:** Realizace úpravy stavebního provedení objektu

**Poznámka:** Realizace zešíkmení vyčnívajících betonových čel, resp. jejich zapuštění pod niveletu vozovky.

**Náročnost realizace:** **Administrativní řešení**

### BEZPEČNOSTNÍ DEFICIT

Pevná překážka

### KATEGORIE

⊙ 2x - Čelo tuhé zdi nebo PHS

**Poznámka:** Tuhá čela jsou neadekvátně ochráněna ocelovými svodidly. Při nárazu vozidla do svodidel, při kterém dojde k maximálnímu vychýlení, je identifikováno riziko v podobě nárazu do betonového čela mostní konstrukce.

**ZÁVAŽNOST RIZIKA:** **NÍZKÁ**

### LOKALIZACE

**GPS:** N: 49° 23' 28. 373" E: 13° 15' 30. 497"

**Staničení:** km 33,279

**Lokalita:** Extravilán

**Odpovědný správce:** okres Klatovy

**Nejvyšší dovolená rychlost:** 90 km/h

## I/22 - L | km 34 - 33 | ID 5207



**Návrh opatření:** Realizace úpravy stavebního provedení objektu  
**Poznámka:** Realizace zešíkmení vyčnívajících betonových čel, resp. jejich zapuštění pod niveletu vozovky.  
**Náročnost realizace:** **Administrativní řešení**

### BEZPEČNOSTNÍ DEFICIT

Pevná překážka

### KATEGORIE

⊙ 2x - Čelo tuhé zdi nebo PHS

**Poznámka:** Tuhá čela jsou neadekvátně ochráněna ocelovými svodidly. Při nárazu vozidla do svodidel, při kterém dojde k maximálnímu vychýlení, je identifikováno riziko v podobě nárazu do betonového čela mostní konstrukce.

**ZÁVAŽNOST RIZIKA:** **NÍZKA**

### LOKALIZACE

**GPS:** N: 49° 23' 29. 108" E: 13° 15' 21. 976"

**Staničení:** km 33,105

**Lokalita:** Extravilán

**Odpovědný správce:** okres Klatovy

**Nejvyšší dovolená rychlost:** 90 km/h

## I/22 - L | km 33 - 32 | ID 5210



**Návrh opatření:** Náprava provedení zádržného zařízení  
**Poznámka:** -  
**Náročnost realizace:** **Jednoduché řešení**

### BEZPEČNOSTNÍ DEFICIT

Zádržné zařízení

### KATEGORIE

⊙ 1x - Krátký výškový náběh svodidla

**Poznámka:** Krátký výškový náběh svodidla rizikový pro protisměr.

**ZÁVAŽNOST RIZIKA:** **STŘEDNÍ**

### LOKALIZACE

**GPS:** N: 49° 23' 29. 671" E: 13° 15' 15. 608"

**Staničení:** km 32,975

**Lokalita:** Extravilán

**Odpovědný správce:** okres Klatovy

**Nejvyšší dovolená rychlost:** 90 km/h



## I/22 - L | km 33 - 32 | ID 5212



**Návrh opatření:** Systematické opatření II.

**Poznámka:** -

**Náročnost realizace:** **Složitě řešení**

### BEZPEČNOSTNÍ DEFICIT

Autobusová zastávka

### KATEGORIE

- ⊙ 1x - Absence nebo opotřebované VDZ
  - ⊙ 1x - Neadekvátní umístění SDZ
  - ⊙ 1x - Neadekvátní podmínky pro pěší - krátká / neadekvátně provedená nástupní hrana a absence návaznosti na pěší infrastrukturu
- Poznámka:** Absence VDZ V 12a. Opotřebované VDZ V 11a.

**ZÁVAŽNOST RIZIKA:** **STŘEDNÍ**

### LOKALIZACE

**GPS:** N: 49° 23' 29. 875" E: 13° 15' 13. 88"

**Staničení:** km 32,938

**Lokalita:** Extravilán

**Odpovědný správce:** okres Klatovy

**Nejvyšší dovolená rychlost:** 90 km/h

## I/22 - L | km 33 - 32 | ID 5214



**Návrh opatření:** Náprava provedení SDZ

**Poznámka:** Separace SDZ.

**Náročnost realizace:** **Administrativní řešení**

### BEZPEČNOSTNÍ DEFICIT

Mezikřižovatkový úsek

### KATEGORIE

- ⊙ 1x - Riziková kombinace SDZ (nevhodné uspořádání, resp. společné umístění)
- Poznámka:** Chybně umístěné SDZ IS 3b a IJ 14c, E 7b - nesmí být na jednom sloupku.

**ZÁVAŽNOST RIZIKA:** **NÍZKÁ**

### LOKALIZACE

**GPS:** N: 49° 23' 29. 976" E: 13° 15' 13. 537"

**Staničení:** km 32,933

**Lokalita:** Extravilán

**Odpovědný správce:** okres Klatovy

**Nejvyšší dovolená rychlost:** 90 km/h

## I/22 - L | km 33 - 32 | ID 5216



**Návrh opatření:** Odstranění

**Poznámka:** -

**Náročnost realizace:** **Administrativní řešení**

### BEZPEČNOSTNÍ DEFICIT

Pevná překážka

### KATEGORIE

⊙ 1x - Strom

**Poznámka:** Strom se nachází na vnější straně příkopu.

### ZÁVAŽNOST RIZIKA: **STŘEDNÍ**

### LOKALIZACE

**GPS:** N: 49° 23' 30.551" E: 13° 15' 5.59"

**Staničení:** km 32,769

**Lokalita:** Extravilán

**Odpovědný správce:** okres Klatovy

**Nejvyšší dovolená rychlost:** 90 km/h

## I/22 - L | km 33 - 32 | ID 5217



**Návrh opatření:** Odstranění

**Poznámka:** -

**Náročnost realizace:** **Administrativní řešení**

### BEZPEČNOSTNÍ DEFICIT

Pevná překážka

### KATEGORIE

⊙ 1x - Strom

**Poznámka:** Strom se nachází na vnější straně příkopu.

### ZÁVAŽNOST RIZIKA: **STŘEDNÍ**

### LOKALIZACE

**GPS:** N: 49° 23' 30.258" E: 13° 15' 1.023"

**Staničení:** km 32,679

**Lokalita:** Extravilán

**Odpovědný správce:** okres Klatovy

**Nejvyšší dovolená rychlost:** 70 km/h

## I/22 - L | km 33 - 32 | ID 5219



**Návrh opatření:** Příčné odsunutí do větší vzdálenosti od komunikace

**Poznámka:** Současně odstranění zeleně.

**Náročnost realizace:** **Složitě řešení**

### BEZPEČNOSTNÍ DEFICIT

Pevná překážka

### KATEGORIE

⊙ 1x - Vzrostlá zeleň (průměr kmene do 0,1 m)

⊙ 1x - Sloupy el. vedení, VO apod.

**Poznámka:** Vzrostlá zeleň nacházející se v blízkosti PK primárně představuje riziko do budoucna.

### ZÁVAŽNOST RIZIKA: NÍZKÁ

### LOKALIZACE

**GPS:** N: 49° 23' 29.985" E: 13° 14' 58.131"

**Staničení:** km 32,628

**Lokalita:** Extravilán

**Odpovědný správce:** okres Klatovy

**Nejvyšší dovolená rychlost:** 70 km/h

## I/22 - L | km 33 - 32 | ID 5222



**Návrh opatření:** Realizace zpevněné krajnice

**Poznámka:** -

**Náročnost realizace:** **Složitě řešení**

### BEZPEČNOSTNÍ DEFICIT

Technický stav vozovky

### KATEGORIE

↔ 700 m - Absence zpevněné krajnice

**Poznámka:** -

### ZÁVAŽNOST RIZIKA: STŘEDNÍ

### LOKALIZACE

**GPS:** N: 49° 23' 29.375" E: 13° 14' 54.722"

**Staničení:** km 32,579

**Lokalita:** Extravilán

**Odpovědný správce:** okres Klatovy

**Nejvyšší dovolená rychlost:** 90 km/h



## I/22 - L | km 33 - 32 | ID 5225



**Návrh opatření:** Náprava provedení SDZ a VDZ  
**Poznámka:** -  
**Náročnost realizace:** **Administrativní řešení**

### BEZPEČNOSTNÍ DEFICIT

Mezikřižovatkový úsek

### KATEGORIE

⊙ 1x - Absence SDZ a VDZ

**Poznámka:** Absence SDZ B 21a a VDZ V 9b.

### ZÁVAŽNOST RIZIKA: NÍZKÁ

### LOKALIZACE

**GPS:** N: 49° 23' 27. 92" E: 13° 14' 45. 353"

**Staničení:** km 32,391

**Lokalita:** Extravilán

**Odpovědný správce:** okres Klatovy

**Nejvyšší dovolená rychlost:** 90 km/h

## I/22 - L | km 33 - 32 | ID 5256



**Návrh opatření:** Odstranění  
**Poznámka:** -  
**Náročnost realizace:** **Administrativní řešení**

### BEZPEČNOSTNÍ DEFICIT

Pevná překážka

### KATEGORIE

⊙ 1x - Strom

**Poznámka:** -

### ZÁVAŽNOST RIZIKA: VYSOKÁ

### LOKALIZACE

**GPS:** N: 49° 23' 26. 22" E: 13° 14' 33. 034"

**Staničení:** km 32,136

**Lokalita:** Extravilán

**Odpovědný správce:** okres Klatovy

**Nejvyšší dovolená rychlost:** 90 km/h

## I/22 - L | km 33 - 32 | ID 5258



**Návrh opatření:** Odstranění, ochrana svodidly  
**Poznámka:** -  
**Náročnost realizace:** **Administrativní řešení**

### BEZPEČNOSTNÍ DEFICIT

Pevná překážka

### KATEGORIE

↔ 70 m - Stromořadí

**Poznámka:** Stromy se nachází na vnější straně příkopu.

### ZÁVAŽNOST RIZIKA: **STŘEDNÍ**

### LOKALIZACE

**GPS:** N: 49° 23' 26.154" E: 13° 14' 32.657"

**Staničení:** km 32,128

**Lokalita:** Extravilán

**Odpovědný správce:** okres Klatovy

**Nejvyšší dovolená rychlost:** 90 km/h

## I/22 - L | km 33 - 32 | ID 5262



**Návrh opatření:** Ochrana svodidly  
**Poznámka:** -  
**Náročnost realizace:** **Administrativní řešení**

### BEZPEČNOSTNÍ DEFICIT

Pevná překážka

### KATEGORIE

⊙ 1x - Tuhé čelo trubního příčného propustku

**Poznámka:** -

### ZÁVAŽNOST RIZIKA: **STŘEDNÍ**

### LOKALIZACE

**GPS:** N: 49° 23' 25.978" E: 13° 14' 31.991"

**Staničení:** km 32,113

**Lokalita:** Extravilán

**Odpovědný správce:** okres Klatovy

**Nejvyšší dovolená rychlost:** 90 km/h

## I/22 - L | km 33 - 32 | ID 5266



**Návrh opatření:** Realizace SDZ B 21a a VDZ V 9b  
**Poznámka:** -  
**Náročnost realizace:** **Administrativní řešení**

### BEZPEČNOSTNÍ DEFICIT

Mezikřížovatkový úsek

### KATEGORIE

⊙ 1x - Absence SDZ a VDZ

**Poznámka:** Absence SDZ B 21a a VDZ V 9b.

### ZÁVAŽNOST RIZIKA: **NÍZKÁ**

### LOKALIZACE

**GPS:** N: 49° 23' 25. 601" E: 13° 14' 30. 808"

**Staničení:** km 32,085

**Lokalita:** Extravilán

**Odpovědný správce:** okres Klatovy

**Nejvyšší dovolená rychlost:** 90 km/h

## I/22 - L | km 33 - 32 | ID 5267



**Návrh opatření:** Systematické opatření I. (instalace deformačních prvků, ochráníení, zešíkmení, zrušení)  
**Poznámka:** -  
**Náročnost realizace:** **Složité řešení**

### BEZPEČNOSTNÍ DEFICIT

Pevná překážka

### KATEGORIE

⊙ 1x - Polotuhé zemní těleso sjezdu / samostatného sjezdu

⊙ 1x - Tuhé čelo trubního propustku pod - sjezdem / samostatným sjezdem

**Poznámka:** Čelo A je tuhé, čelo B je polotuhé.

### ZÁVAŽNOST RIZIKA: **VYSOKÁ**

### LOKALIZACE

**GPS:** N: 49° 23' 25. 286" E: 13° 14' 27. 773"

**Staničení:** km 32,025

**Lokalita:** Extravilán

**Odpovědný správce:** okres Klatovy

**Nejvyšší dovolená rychlost:** 90 km/h



## I/22 - L | km 33 - 32 | ID 5270



**Návrh opatření:** Odstranění, ochrana svodidly  
**Poznámka:** -  
**Náročnost realizace:** **Administrativní řešení**

### BEZPEČNOSTNÍ DEFICIT

Pevná překážka

### KATEGORIE

↔ 110 m - Stromořadí, vzrostlá zeleň

**Poznámka:** Stromy se nachází na vnější straně příkopu.

### ZÁVAŽNOST RIZIKA: NÍZKÁ

### LOKALIZACE

**GPS:** N: 49° 23' 25. 22" E: 13° 14' 27. 251"

**Staničení:** km 32,013

**Lokalita:** Extravilán

**Odpovědný správce:** okres Klatovy

**Nejvyšší dovolená rychlost:** 90 km/h

## I/22 - L | km 33 - 32 | ID 5273



**Návrh opatření:** Náprava provedení SDZ  
**Poznámka:** Nahrazení SDZ za P 1P.  
**Náročnost realizace:** **Administrativní řešení**

### BEZPEČNOSTNÍ DEFICIT

Křižovatka

### KATEGORIE

⊙ 1x - Neadekvátní provedení SDZ

**Poznámka:** SDZ P 1 svým provedením neodpovídá skutečnému uspořádání následující křižovatky, která je styková. V daném směru jízdy se komunikace připojuje z pravé strany.

### ZÁVAŽNOST RIZIKA: NÍZKÁ

### LOKALIZACE

**GPS:** N: 49° 23' 25. 132" E: 13° 14' 27. 073"

**Staničení:** km 32,011

**Lokalita:** Extravilán

**Odpovědný správce:** okres Klatovy

**Nejvyšší dovolená rychlost:** 90 km/h

## I/22 - L | km 32 - 31 | ID 5275



**Návrh opatření:** Realizace zpevněné krajnice  
**Poznámka:** -  
**Náročnost realizace:** **Složité řešení**

### BEZPEČNOSTNÍ DEFICIT

Technický stav vozovky

### KATEGORIE

↔ 1400 m - Absence zpevněné krajnice

**Poznámka:** -

### ZÁVAŽNOST RIZIKA: **STŘEDNÍ**

### LOKALIZACE

**GPS:** N: 49° 23' 24. 45" E: 13° 14' 19. 802"

**Staničení:** km 31,862

**Lokalita:** Extravilán

**Odpovědný správce:** okres Klatovy

**Nejvyšší dovolená rychlost:** 90 km/h

## I/22 - L | km 32 - 31 | ID 5276



**Návrh opatření:** Odstranění, ochrana svodidly  
**Poznámka:** -  
**Náročnost realizace:** **Administrativní řešení**

### BEZPEČNOSTNÍ DEFICIT

Pevná překážka

### KATEGORIE

↔ 300 m - Stromořadí

**Poznámka:** -

### ZÁVAŽNOST RIZIKA: **STŘEDNÍ**

### LOKALIZACE

**GPS:** N: 49° 23' 24. 343" E: 13° 14' 16. 485"

**Staničení:** km 31,793

**Lokalita:** Extravilán

**Odpovědný správce:** okres Klatovy

**Nejvyšší dovolená rychlost:** 90 km/h

## I/22 - L | km 32 - 31 | ID 5299



**Návrh opatření:** Realizace SDZ, resp. VDZ umožňující předjíždění  
**Poznámka:** V daném směru jízdy nahradit VDZ V 1a za V 3, které bude umožňovat předjíždění vozidlům jedoucím ve směru proti staničení.  
**Náročnost realizace:** **Administrativní řešení**

### BEZPEČNOSTNÍ DEFICIT

Opatření pro zvýšení plynulosti provozu

### KATEGORIE

↔ 250 m - NENÍ DEFICIT - Charakter komunikace a okolí umožňuje předjíždění vozidel, při zachování adekvátní úrovně bezpečnosti silničního provozu

**Poznámka:** -

### ZÁVAŽNOST RIZIKA: NÍZKÁ

### LOKALIZACE

**GPS:** N: 49° 23' 24. 093" E: 13° 14' 15. 388"

**Staničení:** km 31,771

**Lokalita:** Extravilán

**Odpovědný správce:** okres Klatovy

**Nejvyšší dovolená rychlost:** 90 km/h

## I/22 - L | km 32 - 31 | ID 5277



**Návrh opatření:** Systematické opatření I. (instalace deformačních prvků, ochránění, zešíkmení, zrušení)  
**Poznámka:** -  
**Náročnost realizace:** **Složité řešení**

### BEZPEČNOSTNÍ DEFICIT

Pevná překážka

### KATEGORIE

⊙ 2x - Polotuhé zemní těleso sjezdu / samostatného sjezdu

**Poznámka:** Čela propustku jsou zakryta zelení.

### ZÁVAŽNOST RIZIKA: STŘEDNÍ

### LOKALIZACE

**GPS:** N: 49° 23' 24. 6" E: 13° 14' 1. 42"

**Staničení:** km 31,490

**Lokalita:** Extravilán

**Odpovědný správce:** okres Klatovy

**Nejvyšší dovolená rychlost:** 90 km/h



## I/22 - L | km 32 - 31 | ID 5280



**Návrh opatření:** Odstranění, ochrana svodidly  
**Poznámka:** -  
**Náročnost realizace:** **Administrativní řešení**

### BEZPEČNOSTNÍ DEFICIT

Pevná překážka

### KATEGORIE

↔ 145 m - Stromořadí

**Poznámka:** -

### ZÁVAŽNOST RIZIKA: **STŘEDNÍ**

### LOKALIZACE

**GPS:** N: 49° 23' 24.663" E: 13° 14' 1.198"

**Staničení:** km 31,486

**Lokalita:** Extravilán

**Odpovědný správce:** okres Klatovy

**Nejvyšší dovolená rychlost:** 90 km/h

## I/22 - L | km 32 - 31 | ID 5281



**Návrh opatření:** Systematické opatření I. (instalace deformačních prvků, ochránění, zešíkmení, zrušení)  
**Poznámka:** -  
**Náročnost realizace:** **Složité řešení**

### BEZPEČNOSTNÍ DEFICIT

Pevná překážka

### KATEGORIE

⊙ 2x - Tuhé čelo trubního propustku pod - sjezdem / samostatným sjezdem

**Poznámka:** -

### ZÁVAŽNOST RIZIKA: **VYSOKÁ**

### LOKALIZACE

**GPS:** N: 49° 23' 24.551" E: 13° 13' 53.024"

**Staničení:** km 31,323

**Lokalita:** Extravilán

**Odpovědný správce:** okres Klatovy

**Nejvyšší dovolená rychlost:** 90 km/h

## I/22 - L | km 32 - 31 | ID 5284



**Návrh opatření:** Odstranění

**Poznámka:** -

**Náročnost realizace:** **Administrativní řešení**

### BEZPEČNOSTNÍ DEFICIT

Pevná překážka

### KATEGORIE

⊙ 2x - Strom

↔ 30 m - Vzrostlá zeleň (průměr kmene do 0,1 m)

**Poznámka:** Vzrostlá zeleň nacházející se v blízkosti PK primárně představuje riziko do budoucna.

### ZÁVAŽNOST RIZIKA: **STŘEDNÍ**

### LOKALIZACE

**GPS:** N: 49° 23' 24.523" E: 13° 13' 51.826"

**Staničení:** km 31,298

**Lokalita:** Extravilán

**Odpovědný správce:** okres Klatovy

**Nejvyšší dovolená rychlost:** 90 km/h

## I/22 - L | km 32 - 31 | ID 5285



**Návrh opatření:** Odstranění

**Poznámka:** -

**Náročnost realizace:** **Administrativní řešení**

### BEZPEČNOSTNÍ DEFICIT

Pevná překážka

### KATEGORIE

⊙ 1x - Strom

**Poznámka:** -

### ZÁVAŽNOST RIZIKA: **VYSOKÁ**

### LOKALIZACE

**GPS:** N: 49° 23' 24.272" E: 13° 13' 49.636"

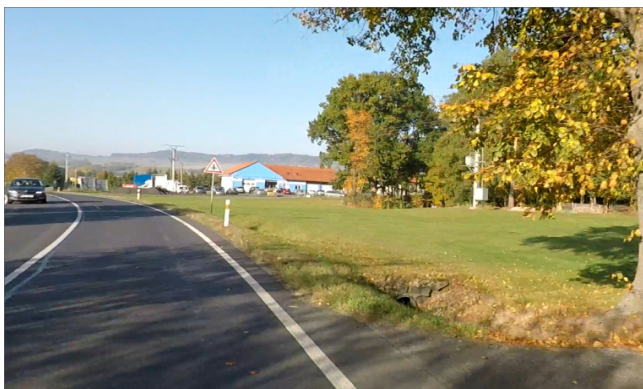
**Staničení:** km 31,251

**Lokalita:** Extravilán

**Odpovědný správce:** okres Klatovy

**Nejvyšší dovolená rychlost:** 90 km/h

## I/22 - L | km 32 - 31 | ID 5286



**Návrh opatření:** Systematické opatření I. (instalace deformačních prvků, ochránění, zešíkmení, zrušení)

**Poznámka:** -

**Náročnost realizace:** **Složité řešení**

### BEZPEČNOSTNÍ DEFICIT

Pevná překážka

### KATEGORIE

⊙ 2x - Tuhé čelo trubního propustku pod - sjezdem / samostatným sjezdem

**Poznámka:** -

### ZÁVAŽNOST RIZIKA: **VYSOKÁ**

### LOKALIZACE

**GPS:** N: 49° 23' 24.152" E: 13° 13' 49.056"

**Staničení:** km 31,241

**Lokalita:** Extravilán

**Odpovědný správce:** okres Klatovy

**Nejvyšší dovolená rychlost:** 90 km/h

## I/22 - L | km 32 - 31 | ID 5292



**Návrh opatření:** Náprava provedení SDZ

**Poznámka:** Nahrazení SDZ za P 1L.

**Náročnost realizace:** **Administrativní řešení**

### BEZPEČNOSTNÍ DEFICIT

Křižovatka

### KATEGORIE

⊙ 1x - Neadekvátní provedení SDZ

**Poznámka:** SDZ P 1 svým provedením neodpovídá skutečnému uspořádání následující křižovatky, která je styková. V daném směru jízdy se komunikace připojuje z levé strany.

### ZÁVAŽNOST RIZIKA: **NÍZKÁ**

### LOKALIZACE

**GPS:** N: 49° 23' 23.367" E: 13° 13' 46.015"

**Staničení:** km 31,175

**Lokalita:** Extravilán

**Odpovědný správce:** okres Klatovy

**Nejvyšší dovolená rychlost:** 90 km/h



## I/22 - L | km 32 - 31 | ID 5293



**Návrh opatření:** Systematické opatření I. (instalace deformačních prvků, ochránění, zešíkmení, zrušení)

**Poznámka:** -

**Náročnost realizace:** **Složitě řešení**

### BEZPEČNOSTNÍ DEFICIT

Pevná překážka

### KATEGORIE

⊙ 2x - Tuhé čelo trubního propustku pod - sjezdem / samostatným sjezdem

**Poznámka:** -

### ZÁVAŽNOST RIZIKA: **VYSOKÁ**

### LOKALIZACE

**GPS:** N: 49° 23' 23.062" E: 13° 13' 44.547"

**Staničení:** km 31,145

**Lokalita:** Extravilán

**Odpovědný správce:** okres Klatovy

**Nejvyšší dovolená rychlost:** 90 km/h

## I/22 - L | km 32 - 31 | ID 5296



**Návrh opatření:** Náprava provedení VDZ

**Poznámka:** Náprava VDZ na V 4.

**Náročnost realizace:** **Jednoduché řešení**

### BEZPEČNOSTNÍ DEFICIT

Sjezd / samostatný sjezd / parkoviště

### KATEGORIE

⊙ 1x - Neadekvátní provedení, resp. umístění VDZ

**Poznámka:** Chybné provedení VDZ v místě sjezdu.

### ZÁVAŽNOST RIZIKA: **NIZKÁ**

### LOKALIZACE

**GPS:** N: 49° 23' 22.965" E: 13° 13' 44.552"

**Staničení:** km 31,144

**Lokalita:** Extravilán

**Odpovědný správce:** okres Klatovy

**Nejvyšší dovolená rychlost:** 90 km/h

## I/22 - L | km 32 - 31 | ID 5300



**Návrh opatření:** Odstranění

**Poznámka:** -

**Náročnost realizace:** **Administrativní řešení**

### BEZPEČNOSTNÍ DEFICIT

Pevná překážka

### KATEGORIE

⊙ 3x - Strom

**Poznámka:** Stromy se nachází na vnější straně příkopu.

### ZÁVAŽNOST RIZIKA: **STŘEDNÍ**

### LOKALIZACE

**GPS:** N: 49° 23' 22.177" E: 13° 13' 41.389"

**Staničení:** km 31,076

**Lokalita:** Extravilán

**Odpovědný správce:** okres Klatovy

**Nejvyšší dovolená rychlost:** 90 km/h

## I/22 - L | km 32 - 31 | ID 5302



**Návrh opatření:** Systematické opatření I. (instalace deformačních prvků, ochránění, zešíkmení, zrušení)

**Poznámka:** -

**Náročnost realizace:** **Složitě řešení**

### BEZPEČNOSTNÍ DEFICIT

Pevná překážka

### KATEGORIE

⊙ 1x - Polotuhé zemní těleso sjezdu / samostatného sjezdu

⊙ 1x - Tuhé čelo trubního propustku pod - sjezdem / samostatným sjezdem

**Poznámka:** Čelo A je polotuhé, čelo B je tuhé.

### ZÁVAŽNOST RIZIKA: **STŘEDNÍ**

### LOKALIZACE

**GPS:** N: 49° 23' 21.571" E: 13° 13' 39.487"

**Staničení:** km 31,033

**Lokalita:** Extravilán

**Odpovědný správce:** okres Klatovy

**Nejvyšší dovolená rychlost:** 90 km/h

## I/22 - L | km 32 - 31 | ID 5303



**Návrh opatření:** Odstranění

**Poznámka:** -

**Náročnost realizace:** **Administrativní řešení**

### BEZPEČNOSTNÍ DEFICIT

Pevná překážka

### KATEGORIE

⊙ 3x - Strom

**Poznámka:** Stromy se nachází na vnější straně příkopu.

### ZÁVAŽNOST RIZIKA: **NÍZKÁ**

### LOKALIZACE

**GPS:** N: 49° 23' 21. 272" E: 13° 13' 38. 328"

**Staničení:** km 31,007

**Lokalita:** Extravilán

**Odpovědný správce:** okres Klatovy

**Nejvyšší dovolená rychlost:** 90 km/h

## I/22 - L | km 31 - 30 | ID 5306



**Návrh opatření:** Systematické opatření I. (instalace deformačních prvků, ochráníení, zešíkmení, zrušení)

**Poznámka:** -

**Náročnost realizace:** **Složité řešení**

### BEZPEČNOSTNÍ DEFICIT

Pevná překážka

### KATEGORIE

⊙ 2x - Polotuhé zemní těleso sjezdu / samostatného sjezdu

**Poznámka:** -

### ZÁVAŽNOST RIZIKA: **STŘEDNÍ**

### LOKALIZACE

**GPS:** N: 49° 23' 20. 154" E: 13° 13' 34. 486"

**Staničení:** km 30,921

**Lokalita:** Extravilán

**Odpovědný správce:** okres Klatovy

**Nejvyšší dovolená rychlost:** 90 km/h



## I/22 - L | km 31 - 30 | ID 5308



**Návrh opatření:** Systematické opatření I. (instalace deformačních prvků, ochránění, zešíkmení, zrušení)

**Poznámka:** -

**Náročnost realizace:** **Složitě řešení**

### BEZPEČNOSTNÍ DEFICIT

Pevná překážka

### KATEGORIE

⊙ 2x - Polotuhé zemní těleso sjezdu / samostatného sjezdu

**Poznámka:** -

### ZÁVAŽNOST RIZIKA: **STŘEDNÍ**

### LOKALIZACE

**GPS:** N: 49° 23' 19. 054" E: 13° 13' 30. 546"

**Staničení:** km 30,836

**Lokalita:** Extravilán

**Odpovědný správce:** okres Klatovy

**Nejvyšší dovolená rychlost:** 90 km/h

## I/22 - L | km 31 - 30 | ID 5311



**Návrh opatření:** Odstranění

**Poznámka:** -

**Náročnost realizace:** **Administrativní řešení**

### BEZPEČNOSTNÍ DEFICIT

Pevná překážka

### KATEGORIE

⊙ 1x - Strom

**Poznámka:** -

### ZÁVAŽNOST RIZIKA: **STŘEDNÍ**

### LOKALIZACE

**GPS:** N: 49° 23' 19. 023" E: 13° 13' 30. 406"

**Staničení:** km 30,833

**Lokalita:** Extravilán

**Odpovědný správce:** okres Klatovy

**Nejvyšší dovolená rychlost:** 90 km/h

## I/22 - L | km 31 - 30 | ID 5309



**Návrh opatření:** Realizace SDZ B 21a a VDZ V 9b  
**Poznámka:** -  
**Náročnost realizace:** **Administrativní řešení**

### BEZPEČNOSTNÍ DEFICIT

Mezikřižovatkový úsek

### KATEGORIE

⊙ 1x - Absence SDZ a VDZ

**Poznámka:** Absence SDZ B 21a a VDZ V 9b.

### ZÁVAŽNOST RIZIKA: NÍZKÁ

### LOKALIZACE

**GPS:** N: 49° 23' 18.866" E: 13° 13' 30.57"

**Staničení:** km 30,831

**Lokalita:** Extravilán

**Odpovědný správce:** okres Klatovy

**Nejvyšší dovolená rychlost:** 90 km/h

## I/22 - L | km 31 - 30 | ID 5549



**Návrh opatření:** Odstranění  
**Poznámka:** -  
**Náročnost realizace:** **Administrativní řešení**

### BEZPEČNOSTNÍ DEFICIT

Pevná překážka

### KATEGORIE

⊙ 1x - Strom

**Poznámka:** -

### ZÁVAŽNOST RIZIKA: STŘEDNÍ

### LOKALIZACE

**GPS:** N: 49° 23' 17.834" E: 13° 13' 26.007"

**Staničení:** km 30,733

**Lokalita:** Extravilán

**Odpovědný správce:** okres Klatovy

**Nejvyšší dovolená rychlost:** 90 km/h

## I/22 - L | km 31 - 30 | ID 5312



**Návrh opatření:** Náprava provedení VDZ  
**Poznámka:** Náprava VDZ na V 4.  
**Náročnost realizace:** **Jednoduché řešení**

### BEZPEČNOSTNÍ DEFICIT

Sjezd / samostatný sjezd / parkoviště

### KATEGORIE

⊙ 1x - Neadekvátní provedení, resp. umístění VDZ

**Poznámka:** Chybné provedení VDZ v místě sjezdu.

### ZÁVAŽNOST RIZIKA: **NÍZKÁ**

### LOKALIZACE

**GPS:** N: 49° 23' 17. 634" E: 13° 13' 25. 819"

**Staničení:** km 30,732

**Lokalita:** Extravilán

**Odpovědný správce:** okres Klatovy

**Nejvyšší dovolená rychlost:** 90 km/h

## I/22 - L | km 31 - 30 | ID 5313



**Návrh opatření:** Systematické opatření I. (instalace deformačních prvků, ochránění, zešíkmení, zrušení)  
**Poznámka:** -  
**Náročnost realizace:** **Složitě řešení**

### BEZPEČNOSTNÍ DEFICIT

Pevná překážka

### KATEGORIE

⊙ 1x - Tuhé čelo trubního propustku pod - připojovanou komunikací

**Poznámka:** Rizikové pouze čelo B.

### ZÁVAŽNOST RIZIKA: **VYSOKÁ**

### LOKALIZACE

**GPS:** N: 49° 23' 17. 657" E: 13° 13' 25. 726"

**Staničení:** km 30,731

**Lokalita:** Extravilán

**Odpovědný správce:** okres Klatovy

**Nejvyšší dovolená rychlost:** 90 km/h



## I/22 - L | km 31 - 30 | ID 5315



**Návrh opatření:** Systematické opatření I. (instalace deformačních prvků, ochránění, zešíkmení, zrušení)

**Poznámka:** -

**Náročnost realizace:** **Složitě řešení**

### BEZPEČNOSTNÍ DEFICIT

Pevná překážka

### KATEGORIE

⊙ 2x - Polotuhé zemní těleso sjezdu / samostatného sjezdu

**Poznámka:** -

### ZÁVAŽNOST RIZIKA: **STŘEDNÍ**

### LOKALIZACE

**GPS:** N: 49° 23' 16. 831" E: 13° 13' 21. 882"

**Staničení:** km 30,649

**Lokalita:** Extravilán

**Odpovědný správce:** okres Klatovy

**Nejvyšší dovolená rychlost:** 90 km/h

## I/22 - L | km 31 - 30 | ID 7194



**Návrh opatření:** Odstranění

**Poznámka:** -

**Náročnost realizace:** **Administrativní řešení**

### BEZPEČNOSTNÍ DEFICIT

Reklamní zařízení

### KATEGORIE

⊙ 1x - Reklamní zařízení (rušivý efekt na účastníky silničního provozu)

**Poznámka:** -

### ZÁVAŽNOST RIZIKA: **NÍZKÁ**

### LOKALIZACE

**GPS:** N: 49° 23' 17. 228" E: 13° 13' 21. 628"

**Staničení:** km 30,646

**Lokalita:** Extravilán

**Odpovědný správce:** okres Klatovy

**Nejvyšší dovolená rychlost:** 90 km/h

## I/22 - L | km 31 - 30 | ID 5551



**Návrh opatření:** Realizace úpravy stavebního provedení objektu  
**Poznámka:** Realizace zešíkmení vyčnívajících betonových čel, resp. jejich zapuštění pod niveletu vozovky.  
**Náročnost realizace:** **Administrativní řešení**

### BEZPEČNOSTNÍ DEFICIT

Pevná překážka

### KATEGORIE

⊙ 2x - Čelo tuhé zdi nebo PHS

**Poznámka:** Tuhá čela jsou neadekvátně ochráněna ocelovými svodidly. Při nárazu vozidla do svodidel, při kterém dojde k maximálnímu vychýlení, je identifikováno riziko v podobě nárazu do betonového čela mostní konstrukce.

**ZÁVAŽNOST RIZIKA:** **NÍZKÁ**

### LOKALIZACE

**GPS:** N: 49° 23' 16. 36" E: 13° 13' 19. 436"

**Staničení:** km 30,595

**Lokalita:** Extravilán

**Odpovědný správce:** okres Klatovy

**Nejvyšší dovolená rychlost:** 90 km/h

## I/22 - L | km 31 - 30 | ID 7195



**Návrh opatření:** Prodloužení stávajících svodidel  
**Poznámka:** -  
**Náročnost realizace:** **Administrativní řešení**

### BEZPEČNOSTNÍ DEFICIT

Zádržné zařízení

### KATEGORIE

⊙ 1x - Krátké svodidlo před - mostem (MÚK, křížením PK, vodoteč)

**Poznámka:** Délka svodidla před mostem jsou 4 m. Riziko zejména pro vozidla jedoucí v protisměru.

**ZÁVAŽNOST RIZIKA:** **STŘEDNÍ**

### LOKALIZACE

**GPS:** N: 49° 23' 16. 263" E: 13° 13' 18. 669"

**Staničení:** km 30,580

**Lokalita:** Extravilán

**Odpovědný správce:** okres Klatovy

**Nejvyšší dovolená rychlost:** 90 km/h

## I/22 - L | km 31 - 30 | ID 5317



**Návrh opatření:** Systematické opatření II.

**Poznámka:** -

**Náročnost realizace:** **Složité řešení**

### BEZPEČNOSTNÍ DEFICIT

Autobusová zastávka

### KATEGORIE

- ⊙ 1x - Absence nebo opotřebované VDZ
- ⊙ 1x - Neadekvátní podmínky pro pěší - krátká / neadekvátně provedená nástupní hrana a absence návaznosti na pěší infrastrukturu

**Poznámka:** Absence VDZ V 11a, V 12a.

### ZÁVAŽNOST RIZIKA: **STŘEDNÍ**

### LOKALIZACE

**GPS:** N: 49° 23' 14. 986" E: 13° 13' 11. 063"

**Staničení:** km 30,418

**Lokalita:** Extravilán

**Odpovědný správce:** okres Klatovy

**Nejvyšší dovolená rychlost:** 90 km/h

## I/22 - L | km 31 - 30 | ID 5330



**Návrh opatření:** Realizace zpevněné krajnice

**Poznámka:** -

**Náročnost realizace:** **Složité řešení**

### BEZPEČNOSTNÍ DEFICIT

Technický stav vozovky

### KATEGORIE

- ↔ 540 m - Absence zpevněné krajnice

**Poznámka:** -

### ZÁVAŽNOST RIZIKA: **STŘEDNÍ**

### LOKALIZACE

**GPS:** N: 49° 23' 14. 717" E: 13° 13' 9. 816"

**Staničení:** km 30,397

**Lokalita:** Extravilán

**Odpovědný správce:** okres Klatovy

**Nejvyšší dovolená rychlost:** 90 km/h



## I/22 - L | km 31 - 30 | ID 5319



**Návrh opatření:** Systematické opatření I. (instalace deformačních prvků, ochránění, zešíkmení, zrušení)

**Poznámka:** -

**Náročnost realizace:** **Složitě řešení**

### BEZPEČNOSTNÍ DEFICIT

Pevná překážka

### KATEGORIE

⊙ 2x - Tuhé čelo trubního propustku pod - sjezdem / samostatným sjezdem

**Poznámka:** -

### ZÁVAŽNOST RIZIKA: **VYSOKÁ**

### LOKALIZACE

**GPS:** N: 49° 23' 14. 694" E: 13° 13' 9. 259"

**Staničení:** km 30,383

**Lokalita:** Extravilán

**Odpovědný správce:** okres Klatovy

**Nejvyšší dovolená rychlost:** 90 km/h

## I/22 - L | km 31 - 30 | ID 5320



**Návrh opatření:** Odstranění

**Poznámka:** -

**Náročnost realizace:** **Administrativní řešení**

### BEZPEČNOSTNÍ DEFICIT

Pevná překážka

### KATEGORIE

⊙ 2x - Strom

**Poznámka:** -

### ZÁVAŽNOST RIZIKA: **STŘEDNÍ**

### LOKALIZACE

**GPS:** N: 49° 23' 14. 612" E: 13° 13' 8. 51"

**Staničení:** km 30,370

**Lokalita:** Extravilán

**Odpovědný správce:** okres Klatovy

**Nejvyšší dovolená rychlost:** 90 km/h

## I/22 - L | km 31 - 30 | ID 5324



**Návrh opatření:** Odstranění

**Poznámka:** -

**Náročnost realizace:** **Administrativní řešení**

### BEZPEČNOSTNÍ DEFICIT

Pevná překážka

### KATEGORIE

↔ 20 m - Stromy, vzrostlá zeleň

**Poznámka:** Vzrostlá zeleň nacházející se v blízkosti PK primárně představuje riziko do budoucna.

### ZÁVAŽNOST RIZIKA: **VYSOKÁ**

### LOKALIZACE

**GPS:** N: 49° 23' 11.734" E: 13° 12' 51.779"

**Staničení:** km 30,020

**Lokalita:** Extravilán

**Odpovědný správce:** okres Klatovy

**Nejvyšší dovolená rychlost:** 90 km/h

## I/22 - L | km 30 - 29 | ID 5328



**Návrh opatření:** Systematické opatření I. (instalace deformačních prvků, ochrání, zešíkmení, zrušení)

**Poznámka:** -

**Náročnost realizace:** **Složité řešení**

### BEZPEČNOSTNÍ DEFICIT

Pevná překážka

### KATEGORIE

⊙ 2x - Tuhé čelo trubního propustku pod - připojovanou komunikací

**Poznámka:** -

### ZÁVAŽNOST RIZIKA: **VYSOKÁ**

### LOKALIZACE

**GPS:** N: 49° 23' 10.225" E: 13° 12' 43.818"

**Staničení:** km 29,852

**Lokalita:** Extravilán

**Odpovědný správce:** okres Klatovy

**Nejvyšší dovolená rychlost:** 90 km/h

## I/22 - L | km 30 - 29 | ID 5329



**Návrh opatření:** Realizace, oprava SDZ  
**Poznámka:** Současně realizace VDZ.  
**Náročnost realizace:** **Administrativní řešení**

### BEZPEČNOSTNÍ DEFICIT

Křižovatka

### KATEGORIE

⊙ 1x - Absence SDZ nebo dopravního zařízení

⊙ 1x - Absence nebo opotřebované VDZ

**Poznámka:** Absence SDZ P 1P resp. P 1L v obou směrech.  
Absence VDZ V 4 na vedlejším ramenu křižovatky.

### ZÁVAŽNOST RIZIKA: **NÍZKÁ**

### LOKALIZACE

**GPS:** N: 49° 23' 10.172" E: 13° 12' 43.846"

**Staničení:** km 29,852

**Lokalita:** Extravilán

**Odpovědný správce:** okres Klatovy

**Nejvyšší dovolená rychlost:** 90 km/h

## I/22 - L | km 30 - 29 | ID 5332



**Návrh opatření:** Realizace zpevněné krajnice  
**Poznámka:** -  
**Náročnost realizace:** **Složitě řešení**

### BEZPEČNOSTNÍ DEFICIT

Technický stav vozovky

### KATEGORIE

↔ 1900 m - Absence zpevněné krajnice

**Poznámka:** -

### ZÁVAŽNOST RIZIKA: **STŘEDNÍ**

### LOKALIZACE

**GPS:** N: 49° 23' 10.159" E: 13° 12' 43.441"

**Staničení:** km 29,844

**Lokalita:** Extravilán

**Odpovědný správce:** okres Klatovy

**Nejvyšší dovolená rychlost:** 90 km/h



## I/22 - L | km 30 - 29 | ID 5335



**Návrh opatření:** Odstranění

**Poznámka:** -

**Náročnost realizace:** **Administrativní řešení**

### BEZPEČNOSTNÍ DEFICIT

Pevná překážka

### KATEGORIE

⊙ 2x - Strom

**Poznámka:** Stromy se nachází na vnější straně příkopu.

### ZÁVAŽNOST RIZIKA: **NÍZKÁ**

### LOKALIZACE

**GPS:** N: 49° 23' 9. 921" E: 13° 12' 41. 703"

**Staničení:** km 29,808

**Lokalita:** Extravilán

**Odpovědný správce:** okres Klatovy

**Nejvyšší dovolená rychlost:** 90 km/h

## I/22 - L | km 30 - 29 | ID 5337



**Návrh opatření:** Systematické opatření I. (instalace deformačních prvků, ochráníení, zešíkmení, zrušení)

**Poznámka:** -

**Náročnost realizace:** **Složité řešení**

### BEZPEČNOSTNÍ DEFICIT

Pevná překážka

### KATEGORIE

⊙ 2x - Polotuhé zemní těleso sjezdu / samostatného sjezdu

**Poznámka:** Čela propustku jsou zakryta zelení.

### ZÁVAŽNOST RIZIKA: **STŘEDNÍ**

### LOKALIZACE

**GPS:** N: 49° 23' 9. 263" E: 13° 12' 37. 994"

**Staničení:** km 29,730

**Lokalita:** Extravilán

**Odpovědný správce:** okres Klatovy

**Nejvyšší dovolená rychlost:** 90 km/h

## I/22 - L | km 30 - 29 | ID 5338



**Návrh opatření:** Odstranění

**Poznámka:** -

**Náročnost realizace:** **Administrativní řešení**

### BEZPEČNOSTNÍ DEFICIT

Pevná překážka

### KATEGORIE

⊙ 1x - Strom

**Poznámka:** Strom se nachází na vnější straně příkopu.

### ZÁVAŽNOST RIZIKA: **NÍZKÁ**

### LOKALIZACE

**GPS:** N: 49° 23' 9. 257" E: 13° 12' 37. 752"

**Staničení:** km 29,726

**Lokalita:** Extravilán

**Odpovědný správce:** okres Klatovy

**Nejvyšší dovolená rychlost:** 90 km/h

## I/22 - L | km 30 - 29 | ID 5342



**Návrh opatření:** Systematické opatření I. (instalace deformačních prvků, ochráníení, zešíkmení, zrušení)

**Poznámka:** -

**Náročnost realizace:** **Složité řešení**

### BEZPEČNOSTNÍ DEFICIT

Pevná překážka

### KATEGORIE

⊙ 2x - Polotuhé zemní těleso sjezdu / samostatného sjezdu

**Poznámka:** -

### ZÁVAŽNOST RIZIKA: **STŘEDNÍ**

### LOKALIZACE

**GPS:** N: 49° 23' 8. 775" E: 13° 12' 35. 39"

**Staničení:** km 29,672

**Lokalita:** Extravilán

**Odpovědný správce:** okres Klatovy

**Nejvyšší dovolená rychlost:** 90 km/h

## I/22 - L | km 30 - 29 | ID 5343



**Návrh opatření:** Odstranění

**Poznámka:** -

**Náročnost realizace:** **Administrativní řešení**

### BEZPEČNOSTNÍ DEFICIT

Pevná překážka

### KATEGORIE

⊙ 3x - Strom

**Poznámka:** Stromy se nachází na vnější straně příkopu.

### ZÁVAŽNOST RIZIKA: **STŘEDNÍ**

### LOKALIZACE

**GPS:** N: 49° 23' 7. 178" E: 13° 12' 25. 831"

**Staničení:** km 29,476

**Lokalita:** Extravilán

**Odpovědný správce:** okres Klatovy

**Nejvyšší dovolená rychlost:** 90 km/h

## I/22 - L | km 30 - 29 | ID 5556



**Návrh opatření:** Odstranění

**Poznámka:** -

**Náročnost realizace:** **Administrativní řešení**

### BEZPEČNOSTNÍ DEFICIT

Pevná překážka

### KATEGORIE

⊙ 2x - Strom

**Poznámka:** Stromy se nachází na vnější straně příkopu.

### ZÁVAŽNOST RIZIKA: **NIZKÁ**

### LOKALIZACE

**GPS:** N: 49° 23' 7. 11" E: 13° 12' 25. 083"

**Staničení:** km 29,470

**Lokalita:** Extravilán

**Odpovědný správce:** okres Klatovy

**Nejvyšší dovolená rychlost:** 90 km/h



## I/22 - L | km 30 - 29 | ID 5345



**Návrh opatření:** Systematické opatření I. (instalace deformačních prvků, ochránění, zešíkmení, zrušení)

**Poznámka:** -

**Náročnost realizace:** **Složitě řešení**

### BEZPEČNOSTNÍ DEFICIT

Pevná překážka

### KATEGORIE

⊙ 2x - Polotuhé zemní těleso sjezdu / samostatného sjezdu

**Poznámka:** -

### ZÁVAŽNOST RIZIKA: **STŘEDNÍ**

### LOKALIZACE

**GPS:** N: 49° 23' 5. 544" E: 13° 12' 16. 561"

**Staničení:** km 29,286

**Lokalita:** Extravilán

**Odpovědný správce:** okres Klatovy

**Nejvyšší dovolená rychlost:** 90 km/h

## I/22 - L | km 30 - 29 | ID 5346



**Návrh opatření:** Ochrana svodidly

**Poznámka:** -

**Náročnost realizace:** **Administrativní řešení**

### BEZPEČNOSTNÍ DEFICIT

Pevná překážka

### KATEGORIE

⊙ 1x - Tuhé čelo trubního příčného propustku, ocelové zábradlí

**Poznámka:** Zábradlí svým provedením představuje riziko v podobě vniknutí jednotlivých částí do interiéru vozidla při nárazu.

### ZÁVAŽNOST RIZIKA: **VYSOKÁ**

### LOKALIZACE

**GPS:** N: 49° 23' 5. 126" E: 13° 12' 14. 359"

**Staničení:** km 29,237

**Lokalita:** Extravilán

**Odpovědný správce:** okres Klatovy

**Nejvyšší dovolená rychlost:** 90 km/h

## I/22 - L | km 29 - 28 | ID 5348



**Návrh opatření:** Odstranění  
**Poznámka:** -  
**Náročnost realizace:** **Administrativní řešení**

### BEZPEČNOSTNÍ DEFICIT

Pevná překážka

### KATEGORIE

⊙ 1x - Strom

**Poznámka:** Strom se nachází na vnější straně příkopu.

### ZÁVAŽNOST RIZIKA: **STŘEDNÍ**

### LOKALIZACE

**GPS:** N: 49° 23' 1. 411" E: 13° 11' 52. 544"

**Staničení:** km 28,783

**Lokalita:** Extravilán

**Odpovědný správce:** okres Klatovy

**Nejvyšší dovolená rychlost:** 90 km/h

## I/22 - L | km 29 - 28 | ID 5351



**Návrh opatření:** Realizace SDZ B 21a a VDZ V 9b  
**Poznámka:** -  
**Náročnost realizace:** **Administrativní řešení**

### BEZPEČNOSTNÍ DEFICIT

Mezikřížovatkový úsek

### KATEGORIE

⊙ 1x - Absence SDZ a VDZ

**Poznámka:** Absence SDZ B 21a a VDZ V 9b.

### ZÁVAŽNOST RIZIKA: **NIZKÁ**

### LOKALIZACE

**GPS:** N: 49° 23' 1. 296" E: 13° 11' 53. 244"

**Staničení:** km 28,781

**Lokalita:** Extravilán

**Odpovědný správce:** okres Klatovy

**Nejvyšší dovolená rychlost:** 90 km/h

## I/22 - L | km 29 - 28 | ID 5349



**Návrh opatření:** Odstranění

**Poznámka:** -

**Náročnost realizace:** **Administrativní řešení**

### BEZPEČNOSTNÍ DEFICIT

Pevná překážka

### KATEGORIE

⊙ 1x - Strom

**Poznámka:** Strom se nachází na vnější straně příkopu.

### ZÁVAŽNOST RIZIKA: NÍZKÁ

### LOKALIZACE

**GPS:** N: 49° 23' 1.065" E: 13° 11' 51.299"

**Staničení:** km 28,757

**Lokalita:** Extravilán

**Odpovědný správce:** okres Klatovy

**Nejvyšší dovolená rychlost:** 90 km/h

## I/22 - L | km 29 - 28 | ID 5406



**Návrh opatření:** Odstranění, ochrana svodidly

**Poznámka:** -

**Náročnost realizace:** **Administrativní řešení**

### BEZPEČNOSTNÍ DEFICIT

Pevná překážka

### KATEGORIE

⊙ 1x - Sakrální objekt, památník apod.

**Poznámka:** Pevná překážka se nachází na vnější straně příkopu.

### ZÁVAŽNOST RIZIKA: NÍZKÁ

### LOKALIZACE

**GPS:** N: 49° 22' 57.054" E: 13° 11' 27.643"

**Staničení:** km 28,261

**Lokalita:** Extravilán

**Odpovědný správce:** okres Klatovy

**Nejvyšší dovolená rychlost:** 90 km/h



## I/22 - L | km 29 - 28 | ID 5407



**Návrh opatření:** Systematické opatření II.  
**Poznámka:** -  
**Náročnost realizace:** **Složité řešení**

### BEZPEČNOSTNÍ DEFICIT

Autobusová zastávka

### KATEGORIE

⊙ 1x - Neadekvátní podmínky pro pěší - krátká / neadekvátně provedená nástupní hrana a absence návaznosti na pěší infrastrukturu  
**Poznámka:** Nástupní hrana neadekvátně vyvýšena.

**ZÁVAŽNOST RIZIKA:** **STŘEDNÍ**

### LOKALIZACE

**GPS:** N: 49° 22' 55. 115" E: 13° 11' 17. 307"  
**Staničení:** km 28,047  
**Lokalita:** Extravilán  
**Odpovědný správce:** okres Klatovy  
**Nejvyšší dovolená rychlost:** 90 km/h

## I/22 - L | km 29 - 28 | ID 5410



**Návrh opatření:** Ochrana svodidly  
**Poznámka:** -  
**Náročnost realizace:** **Administrativní řešení**

### BEZPEČNOSTNÍ DEFICIT

Pevná překážka

### KATEGORIE

⊙ 1x - Tuhé čelo trubního příčného propustku, ocelové zábradlí  
**Poznámka:** Zábradlí svým provedením představuje riziko v podobě vniknutí jednotlivých částí do interiéru vozidla při nárazu.

**ZÁVAŽNOST RIZIKA:** **VYSOKÁ**

### LOKALIZACE

**GPS:** N: 49° 22' 54. 838" E: 13° 11' 15. 8"  
**Staničení:** km 28,013  
**Lokalita:** Extravilán  
**Odpovědný správce:** okres Klatovy  
**Nejvyšší dovolená rychlost:** 90 km/h

## I/22 - L | km 28 - 27 | ID 5411



**Návrh opatření:** Realizace zpevněné krajnice  
**Poznámka:** -  
**Náročnost realizace:** **Složitě řešení**

### BEZPEČNOSTNÍ DEFICIT

Technický stav vozovky

### KATEGORIE

↔ 1700 m - Absence zpevněné krajnice

**Poznámka:** -

### ZÁVAŽNOST RIZIKA: **STŘEDNÍ**

### LOKALIZACE

**GPS:** N: 49° 22' 54. 502" E: 13° 11' 14. 26"

**Staničení:** km 27,979

**Lokalita:** Extravilán

**Odpovědný správce:** okres Klatovy

**Nejvyšší dovolená rychlost:** 90 km/h

## I/22 - L | km 28 - 27 | ID 5413



**Návrh opatření:** Odstranění  
**Poznámka:** -  
**Náročnost realizace:** **Administrativní řešení**

### BEZPEČNOSTNÍ DEFICIT

Reklamní zařízení

### KATEGORIE

⊙ 1x - Reklamní zařízení (rušivý efekt na účastníky silničního provozu)

**Poznámka:** -

### ZÁVAŽNOST RIZIKA: **NÍZKÁ**

### LOKALIZACE

**GPS:** N: 49° 22' 54. 559" E: 13° 11' 10. 243"

**Staničení:** km 27,902

**Lokalita:** Extravilán

**Odpovědný správce:** okres Klatovy

**Nejvyšší dovolená rychlost:** 90 km/h

## I/22 - L | km 28 - 27 | ID 5414



**Návrh opatření:** Ochrana svodidly

**Poznámka:** -

**Náročnost realizace:** **Administrativní řešení**

### BEZPEČNOSTNÍ DEFICIT

Pevná překážka

### KATEGORIE

⊙ 1x - Tuhé čelo trubního příčného propustku, ocelové zábradlí

**Poznámka:** Zábradlí svým provedením představuje riziko v podobě vniknutí jednotlivých částí do interiéru vozidla při nárazu.

### ZÁVAŽNOST RIZIKA: **VYSOKÁ**

### LOKALIZACE

**GPS:** N: 49° 22' 53.081" E: 13° 11' 6.217"

**Staničení:** km 27,810

**Lokalita:** Extravilán

**Odpovědný správce:** okres Klatovy

**Nejvyšší dovolená rychlost:** 90 km/h

## I/22 - L | km 28 - 27 | ID 5415



**Návrh opatření:** Odstranění, ochrana svodidly

**Poznámka:** -

**Náročnost realizace:** **Administrativní řešení**

### BEZPEČNOSTNÍ DEFICIT

Pevná překážka

### KATEGORIE

↔ 140 m - Stromy, vzrostlá zeleň

**Poznámka:** Stromy se nachází na vnější straně příkopu.

### ZÁVAŽNOST RIZIKA: **STŘEDNÍ**

### LOKALIZACE

**GPS:** N: 49° 22' 44.312" E: 13° 10' 39.431"

**Staničení:** km 27,176

**Lokalita:** Extravilán

**Odpovědný správce:** okres Klatovy

**Nejvyšší dovolená rychlost:** 90 km/h



## I/22 - L | km 28 - 27 | ID 5427



**Návrh opatření:** Náprava provedení SDZ a VDZ  
**Poznámka:** V daném směru jízdy nahradit VDZ V 2a za V 3, které bude umožňovat předjíždění protijedoucím vozidlům. Před přechod mezi VDZ V 2a a V 3 umístit V 9b a SDZ B 21a. Řešit společně se záznamem ID 5429.

**Náročnost realizace:** **Administrativní řešení**

### BEZPEČNOSTNÍ DEFICIT

Mezikřižovatkový úsek

### KATEGORIE

↔ 120 m - Chybně provedené VDZ (neodpovídá délce rozhledu pro předjíždění dle ČSN 73 6101)

**Poznámka:** -

### ZÁVAŽNOST RIZIKA: **STŘEDNÍ**

### LOKALIZACE

**GPS:** N: 49° 22' 39.577" E: 13° 10' 35.301"

**Staničení:** km 27,003

**Lokalita:** Extravilán

**Odpovědný správce:** okres Klatovy

**Nejvyšší dovolená rychlost:** 90 km/h

## I/22 - L | km 27 - 26 | ID 5429



**Návrh opatření:** Realizace SDZ B 21a a VDZ V 9b

**Poznámka:** Řešit společně se záznamem ID 5427.

**Náročnost realizace:** **Administrativní řešení**

### BEZPEČNOSTNÍ DEFICIT

Mezikřižovatkový úsek

### KATEGORIE

⊙ 1x - Absence SDZ a VDZ

**Poznámka:** Absence SDZ B 21a a VDZ V 9b.

### ZÁVAŽNOST RIZIKA: **NÍZKÁ**

### LOKALIZACE

**GPS:** N: 49° 22' 36.509" E: 13° 10' 32.53"

**Staničení:** km 26,899

**Lokalita:** Extravilán

**Odpovědný správce:** okres Klatovy

**Nejvyšší dovolená rychlost:** 90 km/h