



**ČESKÉ VYSOKÉ UČENÍ TECHNICKÉ V PRAZE**

**FAKULTA DOPRAVNÍ**

Tomáš Kohout

**Analýza dopravně bezpečnostních rizik na silnici I/22  
v Plzeňském kraji**

Příloha č. 16

**Přehled identifikovaných  
dopravně – bezpečnostních deficitů  
směr staničení - část D**

**2020**

**I/22 - P | km 36 - 37 | ID 2824****Návrh opatření:** Odstranění**Poznámka:** -**Náročnost realizace:** **Administrativní řešení****BEZPEČNOSTNÍ DEFICIT**

Reklamní zařízení

**KATEGORIE**

⊙ 4x - Reklamní zařízení (rušivý efekt na účastníky silničního provozu)

**Poznámka:** -**ZÁVAŽNOST RIZIKA: NÍZKÁ****LOKALIZACE****GPS:** N: 49° 23' 26.054" E: 13° 17' 46.673"**Staničení:** km 36,481**Lokalita:** Klatovy**Odpovědný správce:** okres Klatovy**Nejvyšší dovolená rychlost:** 50 km/h**I/22 - P | km 36 - 37 | ID 2825****Návrh opatření:** Odstranění**Poznámka:** -**Náročnost realizace:** **Administrativní řešení****BEZPEČNOSTNÍ DEFICIT**

Reklamní zařízení

**KATEGORIE**

⊙ 6x - Reklamní zařízení (rušivý efekt na účastníky silničního provozu)

**Poznámka:** -**ZÁVAŽNOST RIZIKA: NÍZKÁ****LOKALIZACE****GPS:** N: 49° 23' 24.828" E: 13° 17' 45.388"**Staničení:** km 36,481**Lokalita:** Klatovy**Odpovědný správce:** okres Klatovy**Nejvyšší dovolená rychlost:** 50 km/h

## I/22 - P | km 36 - 37 | ID 2828



**Návrh opatření:** Vytvoření adekvátních podmínek pro pěší  
**Poznámka:** -  
**Náročnost realizace:** **Složité řešení**

### BEZPEČNOSTNÍ DEFICIT

Přístupové podmínky pro chodce

### KATEGORIE

⊙ 1x - Neadekvátně realizované místo pro přecházení (např. poloha, provedení)  
**Poznámka:** Absence přisvětlení.

### ZÁVAŽNOST RIZIKA: NIZKÁ

### LOKALIZACE

**GPS:** N: 49° 23' 24. 875" E: 13° 17' 46. 953"  
**Staničení:** km 36,492  
**Lokalita:** Klatovy  
**Odpovědný správce:** okres Klatovy  
**Nejvyšší dovolená rychlost:** 50 km/h

## I/22 - P | km 36 - 37 | ID 2830



**Návrh opatření:** Realizace, oprava VDZ  
**Poznámka:** -  
**Náročnost realizace:** **Jednoduché řešení**

### BEZPEČNOSTNÍ DEFICIT

Autobusová zastávka

### KATEGORIE

⊙ 1x - Absence nebo opotřebované VDZ  
**Poznámka:** Opotřebované VDZ V 11a, V 12a.

### ZÁVAŽNOST RIZIKA: NIZKÁ

### LOKALIZACE

**GPS:** N: 49° 23' 23. 147" E: 13° 17' 49. 874"  
**Staničení:** km 36,572  
**Lokalita:** Klatovy  
**Odpovědný správce:** okres Klatovy  
**Nejvyšší dovolená rychlost:** 50 km/h

## I/22 - P | km 36 - 37 | ID 2832



**Návrh opatření:** Vytvoření adekvátních podmínek pro pěší  
**Poznámka:** -  
**Náročnost realizace:** **Složité řešení**

### BEZPEČNOSTNÍ DEFICIT

Přístupové podmínky pro chodce

### KATEGORIE

⊙ 1x - Neadekvátně realizované místo pro přecházení (např. poloha, provedení)  
**Poznámka:** Absence přisvětlení.

### ZÁVAŽNOST RIZIKA: NÍZKA

### LOKALIZACE

**GPS:** N: 49° 23' 18.04" E: 13° 18' 0.283"  
**Staničení:** km 36,833  
**Lokalita:** Klatovy  
**Odpovědný správce:** okres Klatovy  
**Nejvyšší dovolená rychlost:** 50 km/h

## I/22 - P | km 36 - 37 | ID 2834



**Návrh opatření:** Náprava provedení VDZ  
**Poznámka:** Náprava VDZ na V 4.  
**Náročnost realizace:** **Jednoduché řešení**

### BEZPEČNOSTNÍ DEFICIT

Sjezd / samostatný sjezd / parkoviště

### KATEGORIE

⊙ 1x - Neadekvátní provedení, resp. umístění VDZ  
**Poznámka:** Chybné provedení VDZ v místě sjezdu.

### ZÁVAŽNOST RIZIKA: NÍZKA

### LOKALIZACE

**GPS:** N: 49° 23' 15.809" E: 13° 18' 3.947"  
**Staničení:** km 36,934  
**Lokalita:** Klatovy  
**Odpovědný správce:** okres Klatovy  
**Nejvyšší dovolená rychlost:** 50 km/h

## I/22 - P | km 36 - 37 | ID 2836



**Návrh opatření:** Náprava provedení SDZ  
**Poznámka:** Nahrazení výše uvedené kombinace za SDZ A 12a.  
**Náročnost realizace:** **Administrativní řešení**

### BEZPEČNOSTNÍ DEFICIT

Mezikřižovatkový úsek

### KATEGORIE

⊙ 1x - Neadekvátní provedení SDZ

**Poznámka:** Řidiči motorových vozidel jsou na úsek možného zvýšeného výskytu chodců neadekvátně upozorněni pomocí kombinace SDZ A 22 a E 13 s piktogramem chodce (č. 220).

**ZÁVAŽNOST RIZIKA:** **NÍZKÁ**

### LOKALIZACE

**GPS:** N: 49° 23' 15. 255" E: 13° 18' 4. 932"

**Staničení:** km 36,960

**Lokalita:** Klatovy

**Odpovědný správce:** okres Klatovy

**Nejvyšší dovolená rychlost:** 50 km/h

## I/22 - P | km 37 - 38 | ID 5465



**Návrh opatření:** Vytvoření adekvátních podmínek pro pěší  
**Poznámka:** -  
**Náročnost realizace:** **Složitě řešení**

### BEZPEČNOSTNÍ DEFICIT

Přístupové podmínky pro chodce

### KATEGORIE

⊙ 1x - Neadekvátně realizované místo pro přecházení (např. poloha, provedení)

**Poznámka:** Absence přisvětlení.

**ZÁVAŽNOST RIZIKA:** **NÍZKÁ**

### LOKALIZACE

**GPS:** N: 49° 23' 12. 716" E: 13° 18' 10. 014"

**Staničení:** km 37,088

**Lokalita:** Klatovy

**Odpovědný správce:** okres Klatovy

**Nejvyšší dovolená rychlost:** 50 km/h

## I/22 - P | km 37 - 38 | ID 2837



**Návrh opatření:** Náprava provedení VDZ  
**Poznámka:** Náprava VDZ na V 4.  
**Náročnost realizace:** **Jednoduché řešení**

### BEZPEČNOSTNÍ DEFICIT

Sjezd / samostatný sjezd / parkoviště

### KATEGORIE

⊙ 1x - Neadekvátní provedení, resp. umístění VDZ

**Poznámka:** Chybné provedení VDZ v místě sjezdu.

### ZÁVAŽNOST RIZIKA: **NÍZKÁ**

### LOKALIZACE

**GPS:** N: 49° 23' 12.172" E: 13° 18' 10.718"

**Staničení:** km 37,110

**Lokalita:** Klatovy

**Odpovědný správce:** okres Klatovy

**Nejvyšší dovolená rychlost:** 50 km/h

## I/22 - P | km 37 - 38 | ID 2838



**Návrh opatření:** Náprava provedení VDZ  
**Poznámka:** Náprava VDZ na V 4.  
**Náročnost realizace:** **Jednoduché řešení**

### BEZPEČNOSTNÍ DEFICIT

Sjezd / samostatný sjezd / parkoviště

### KATEGORIE

⊙ 1x - Neadekvátní provedení, resp. umístění VDZ

**Poznámka:** Chybné provedení VDZ v místě sjezdu.

### ZÁVAŽNOST RIZIKA: **NÍZKÁ**

### LOKALIZACE

**GPS:** N: 49° 23' 11.524" E: 13° 18' 11.925"

**Staničení:** km 37,144

**Lokalita:** Klatovy

**Odpovědný správce:** okres Klatovy

**Nejvyšší dovolená rychlost:** 50 km/h

## I/22 - P | km 37 - 38 | ID 2839



**Návrh opatření:** Náprava provedení VDZ  
**Poznámka:** Náprava VDZ na V 4.  
**Náročnost realizace:** **Jednoduché řešení**

### BEZPEČNOSTNÍ DEFICIT

Sjezd / samostatný sjezd / parkoviště

### KATEGORIE

⊙ 1x - Neadekvátní provedení, resp. umístění VDZ  
**Poznámka:** Chybné provedení VDZ v místě sjezdu.

### ZÁVAŽNOST RIZIKA: NÍZKÁ

### LOKALIZACE

**GPS:** N: 49° 23' 10.528" E: 13° 18' 13.46"

**Staničení:** km 37,186

**Lokalita:** Klatovy

**Odpovědný správce:** okres Klatovy

**Nejvyšší dovolená rychlost:** 50 km/h

## I/22 - P | km 37 - 38 | ID 5466



**Návrh opatření:** Odstranění  
**Poznámka:** -  
**Náročnost realizace:** **Administrativní řešení**

### BEZPEČNOSTNÍ DEFICIT

Reklamní zařízení

### KATEGORIE

⊙ 1x - Reklamní zařízení (rušivý efekt na účastníky silničního provozu)  
**Poznámka:** -

### ZÁVAŽNOST RIZIKA: NÍZKÁ

### LOKALIZACE

**GPS:** N: 49° 23' 10.112" E: 13° 18' 14.603"

**Staničení:** km 37,210

**Lokalita:** Klatovy

**Odpovědný správce:** okres Klatovy

**Nejvyšší dovolená rychlost:** 50 km/h

## I/22 - P | km 37 - 38 | ID 2841



**Návrh opatření:** Náprava provedení VDZ  
**Poznámka:** Náprava VDZ na V 4.  
**Náročnost realizace:** **Jednoduché řešení**

### BEZPEČNOSTNÍ DEFICIT

Sjezd / samostatný sjezd / parkoviště

### KATEGORIE

⊙ 1x - Neadekvátní provedení, resp. umístění VDZ

**Poznámka:** Chybné provedení VDZ v místě sjezdu.

### ZÁVAŽNOST RIZIKA: **NÍZKÁ**

### LOKALIZACE

**GPS:** N: 49° 23' 8. 07" E: 13° 18' 15. 985"

**Staničení:** km 37,277

**Lokalita:** Klatovy

**Odpovědný správce:** okres Klatovy

**Nejvyšší dovolená rychlost:** 50 km/h

## I/22 - P | km 37 - 38 | ID 6873



**Návrh opatření:** Realizace, oprava VDZ  
**Poznámka:** -  
**Náročnost realizace:** **Administrativní řešení**

### BEZPEČNOSTNÍ DEFICIT

Mezikřižovatkový úsek

### KATEGORIE

↔ 60 m - Absence nebo opotřebované VDZ

**Poznámka:** Absence VDZ V 4 a VDZ V 9a v místě odbočovacího pruhu.

### ZÁVAŽNOST RIZIKA: **NÍZKÁ**

### LOKALIZACE

**GPS:** N: 49° 23' 2. 725" E: 13° 18' 21. 072"

**Staničení:** km 37,469

**Lokalita:** Extravilán

**Odpovědný správce:** okres Klatovy

**Nejvyšší dovolená rychlost:** 90 km/h



## I/22 - P | km 37 - 38 | ID 6872



**Návrh opatření:** Příčné odsunutí do větší vzdálenosti od komunikace

**Poznámka:** Současně odstranění stromu.

**Náročnost realizace:** **Administrativní řešení**

### BEZPEČNOSTNÍ DEFICIT

Pevná překážka

### KATEGORIE

⊙ 1x - Strom

⊙ 1x - Sloupy el. vedení, VO apod.

**Poznámka:** V tomto úseku lze předpokládat skutečnou rychlost vozidel nižší než je nejvyšší dovolená (výjezd / vjezd do obce).

### ZÁVAŽNOST RIZIKA: NIZKÁ

### LOKALIZACE

**GPS:** N: 49° 23' 1. 826" E: 13° 18' 21. 705"

**Staničení:** km 37,503

**Lokalita:** Extravilán

**Odpovědný správce:** okres Klatovy

**Nejvyšší dovolená rychlost:** 90 km/h

## I/22 - P | km 37 - 38 | ID 5470



**Návrh opatření:** Příčné odsunutí do větší vzdálenosti od PK / ochrana zádržným zařízením

**Poznámka:** -

**Náročnost realizace:** **Administrativní řešení**

### BEZPEČNOSTNÍ DEFICIT

Reklamní zařízení

### KATEGORIE

⊙ 1x - Totem čerpací stanice pohonných hmot

**Poznámka:** -

### ZÁVAŽNOST RIZIKA: VYSOKÁ

### LOKALIZACE

**GPS:** N: 49° 22' 59. 74" E: 13° 18' 23. 877"

**Staničení:** km 37,581

**Lokalita:** Extravilán

**Odpovědný správce:** okres Klatovy

**Nejvyšší dovolená rychlost:** 90 km/h

**I/22 - P | km 37 - 38 | ID 2843****Návrh opatření:** Odstranění**Poznámka:** -**Náročnost realizace:** **Administrativní řešení****BEZPEČNOSTNÍ DEFICIT**

Reklamní zařízení

**KATEGORIE**

⊙ 4x - Reklamní zařízení (rušivý efekt na účastníky silničního provozu)

**Poznámka:** -**ZÁVAŽNOST RIZIKA: NÍZKA****LOKALIZACE****GPS:** N: 49° 22' 58. 481" E: 13° 18' 24. 26"**Staničení:** km 37,618**Lokalita:** Extravilán**Odpovědný správce:** okres Klatovy**Nejvyšší dovolená rychlost:** 90 km/h**I/22 - P | km 37 - 38 | ID 2848****Návrh opatření:** Odstranění, ochrana svodidly**Poznámka:** -**Náročnost realizace:** **Administrativní řešení****BEZPEČNOSTNÍ DEFICIT**

Pevná překážka

**KATEGORIE**

↔ 100 m - Stromy, vzrostlá zeleň

**Poznámka:** -**ZÁVAŽNOST RIZIKA: STŘEDNÍ****LOKALIZACE****GPS:** N: 49° 22' 58. 607" E: 13° 18' 24. 844"**Staničení:** km 37,620**Lokalita:** Extravilán**Odpovědný správce:** okres Klatovy**Nejvyšší dovolená rychlost:** 90 km/h

## I/22 - P | km 37 - 38 | ID 2846



**Návrh opatření:** Systematické opatření II.

**Poznámka:** -

**Náročnost realizace:** **Složitě řešení**

### BEZPEČNOSTNÍ DEFICIT

Autobusová zastávka

### KATEGORIE

- ⊙ 1x - Absence nebo opotřebované VDZ
- ⊙ 1x - Neadekvátní podmínky pro pěší - krátká / neadekvátně provedená nástupní hrana a absence návaznosti na pěší infrastrukturu

**Poznámka:** Absence VDZ V 11a, V 12a.

### ZÁVAŽNOST RIZIKA: **STŘEDNÍ**

### LOKALIZACE

**GPS:** N: 49° 22' 57.177" E: 13° 18' 26.495"

**Staničení:** km 37,671

**Lokalita:** Extravilán

**Odpovědný správce:** okres Klatovy

**Nejvyšší dovolená rychlost:** 90 km/h

## I/22 - P | km 37 - 38 | ID 2850



**Návrh opatření:** Odstranění

**Poznámka:** -

**Náročnost realizace:** **Administrativní řešení**

### BEZPEČNOSTNÍ DEFICIT

Reklamní zařízení

### KATEGORIE

- ⊙ 1x - Reklamní zařízení na deformovatelné konstrukci

**Poznámka:** -

### ZÁVAŽNOST RIZIKA: **NÍZKÁ**

### LOKALIZACE

**GPS:** N: 49° 22' 54.129" E: 13° 18' 29.183"

**Staničení:** km 37,786

**Lokalita:** Extravilán

**Odpovědný správce:** okres Klatovy

**Nejvyšší dovolená rychlost:** 90 km/h

## I/22 - P | km 37 - 38 | ID 2853



**Návrh opatření:** Odstranění

**Poznámka:** -

**Náročnost realizace:** **Jednoduché řešení**

### BEZPEČNOSTNÍ DEFICIT

Pevná překážka

### KATEGORIE

↔ 50 m - Vzrostlá zeleň (průměr kmene do 0,1 m)

**Poznámka:** Vzrostlá zeleň nacházející se v blízkosti PK primárně představuje riziko do budoucna.

### ZÁVAŽNOST RIZIKA: **NÍZKÁ**

### LOKALIZACE

**GPS:** N: 49° 22' 52. 625" E: 13° 18' 30. 655"

**Staničení:** km 37,841

**Lokalita:** Extravilán

**Odpovědný správce:** okres Klatovy

**Nejvyšší dovolená rychlost:** 90 km/h

## I/22 - P | km 37 - 38 | ID 2855



**Návrh opatření:** Realizace SDZ B 21a a VDZ V 9b

**Poznámka:** -

**Náročnost realizace:** **Administrativní řešení**

### BEZPEČNOSTNÍ DEFICIT

Mezikřížovatkový úsek

### KATEGORIE

⊙ 1x - Absence SDZ a VDZ

**Poznámka:** Absence SDZ B 21a a VDZ V 9b.

### ZÁVAŽNOST RIZIKA: **NÍZKÁ**

### LOKALIZACE

**GPS:** N: 49° 22' 50. 619" E: 13° 18' 33. 2"

**Staničení:** km 37,919

**Lokalita:** Extravilán

**Odpovědný správce:** okres Klatovy

**Nejvyšší dovolená rychlost:** 90 km/h

## I/22 - P | km 38 - 39 | ID 2859



**Návrh opatření:** Náprava provedení SDZ

**Poznámka:** -

**Náročnost realizace:** **Administrativní řešení**

### BEZPEČNOSTNÍ DEFICIT

Mezikřižovatkový úsek

### KATEGORIE

⊙ 1x - Neadekvátní umístění SDZ

**Poznámka:** Mezi SDZ A 4, E 3a a IJ 18a není dodržen minimální rozestup.

### ZÁVAŽNOST RIZIKA: NÍZKÁ

### LOKALIZACE

**GPS:** N: 49° 22' 47.162" E: 13° 18' 36.27"

**Staničení:** km 38,043

**Lokalita:** Extravilán

**Odpovědný správce:** okres Klatovy

**Nejvyšší dovolená rychlost:** 90 km/h

## I/22 - P | km 38 - 39 | ID 2861



**Návrh opatření:** Odstranění

**Poznámka:** -

**Náročnost realizace:** **Administrativní řešení**

### BEZPEČNOSTNÍ DEFICIT

Pevná překážka

### KATEGORIE

⊙ 2x - Demontované protisněhové ploty - zásněžky

**Poznámka:** -

### ZÁVAŽNOST RIZIKA: NÍZKÁ

### LOKALIZACE

**GPS:** N: 49° 22' 45.018" E: 13° 18' 38.53"

**Staničení:** km 38,125

**Lokalita:** Extravilán

**Odpovědný správce:** okres Klatovy

**Nejvyšší dovolená rychlost:** 90 km/h

## I/22 - P | km 38 - 39 | ID 2865



**Návrh opatření:** Realizace, oprava VDZ  
**Poznámka:** -  
**Náročnost realizace:** **Administrativní řešení**

### BEZPEČNOSTNÍ DEFICIT

Autobusová zastávka

### KATEGORIE

⊙ 1x - Absence nebo opotřebované VDZ  
**Poznámka:** Absence VDZ V 11a, V 12a.

### ZÁVAŽNOST RIZIKA: NÍZKÁ

### LOKALIZACE

**GPS:** N: 49° 22' 32.574" E: 13° 18' 55.49"  
**Staničení:** km 38,653  
**Lokalita:** Soběstice  
**Odpovědný správce:** okres Klatovy  
**Nejvyšší dovolená rychlost:** 50 km/h

## I/22 - P | km 38 - 39 | ID 6874



**Návrh opatření:** Realizace, oprava SDZ  
**Poznámka:** -  
**Náročnost realizace:** **Administrativní řešení**

### BEZPEČNOSTNÍ DEFICIT

Přechod pro chodce

### KATEGORIE

⊙ 1x - Absence SDZ nebo dopravního zařízení  
**Poznámka:** Absence SDZ IP 7.

### ZÁVAŽNOST RIZIKA: NÍZKÁ

### LOKALIZACE

**GPS:** N: 49° 22' 31.893" E: 13° 18' 56.838"  
**Staničení:** km 38,692  
**Lokalita:** Soběstice  
**Odpovědný správce:** okres Klatovy  
**Nejvyšší dovolená rychlost:** 50 km/h

## I/22 - P | km 38 - 39 | ID 4272



**Návrh opatření:** Vytvoření adekvátních podmínek pro pěší  
**Poznámka:** -  
**Náročnost realizace:** **Složité řešení**

### BEZPEČNOSTNÍ DEFICIT

Přístupové podmínky pro chodce

### KATEGORIE

⊙ 1x - Neadekvátně realizované místo pro přecházení (např. poloha, provedení)  
**Poznámka:** Absence přisvětlení.

### ZÁVAŽNOST RIZIKA: NÍZKA

### LOKALIZACE

**GPS:** N: 49° 22' 29.087" E: 13° 19' 0.208"  
**Staničení:** km 38,801  
**Lokalita:** Sobětice  
**Odpovědný správce:** okres Klatovy  
**Nejvyšší dovolená rychlost:** 50 km/h

## I/22 - P | km 39 - 40 | ID 2870



**Návrh opatření:** Realizace zpevněné krajnice  
**Poznámka:** -  
**Náročnost realizace:** **Složité řešení**

### BEZPEČNOSTNÍ DEFICIT

Technický stav vozovky

### KATEGORIE

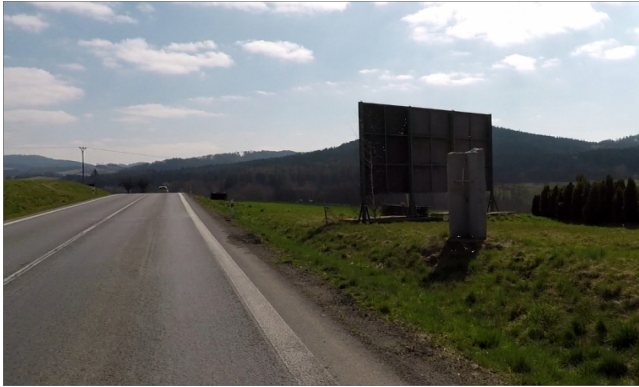
↔ 1800 m - Absence zpevněné krajnice  
**Poznámka:** -

### ZÁVAŽNOST RIZIKA: STŘEDNÍ

### LOKALIZACE

**GPS:** N: 49° 22' 19.204" E: 13° 19' 5.909"  
**Staničení:** km 39,130  
**Lokalita:** Extravilán  
**Odpovědný správce:** okres Klatovy  
**Nejvyšší dovolená rychlost:** 90 km/h

## I/22 - P | km 39 - 40 | ID 2871



**Návrh opatření:** Odstranění, ochrana svodidly  
**Poznámka:** -  
**Náročnost realizace:** **Administrativní řešení**

### BEZPEČNOSTNÍ DEFICIT

Pevná překážka

### KATEGORIE

⊙ 1x - Sakrální objekt, památník apod.

**Poznámka:** -

### ZÁVAŽNOST RIZIKA: NÍZKÁ

### LOKALIZACE

**GPS:** N: 49° 22' 19. 1" E: 13° 19' 5. 968"

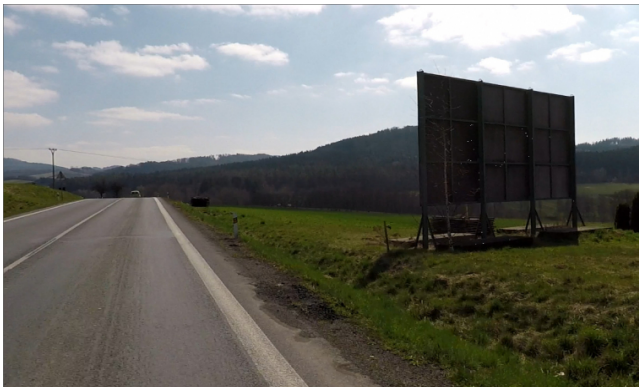
**Staničení:** km 39,134

**Lokalita:** Extravilán

**Odpovědný správce:** okres Klatovy

**Nejvyšší dovolená rychlost:** 90 km/h

## I/22 - P | km 39 - 40 | ID 2872



**Návrh opatření:** Odstranění  
**Poznámka:** -  
**Náročnost realizace:** **Administrativní řešení**

### BEZPEČNOSTNÍ DEFICIT

Reklamní zařízení

### KATEGORIE

⊙ 1x - Reklamní zařízení na nedeformovatelné konstrukci

**Poznámka:** -

### ZÁVAŽNOST RIZIKA: STŘEDNÍ

### LOKALIZACE

**GPS:** N: 49° 22' 18. 72" E: 13° 19' 6. 175"

**Staničení:** km 39,136

**Lokalita:** Extravilán

**Odpovědný správce:** okres Klatovy

**Nejvyšší dovolená rychlost:** 90 km/h



## I/22 - P | km 39 - 40 | ID 2873



**Návrh opatření:** Odstranění

**Poznámka:** -

**Náročnost realizace:** **Jednoduché řešení**

### BEZPEČNOSTNÍ DEFICIT

Pevná překážka

### KATEGORIE

⊙ 1x - Demontované protisněhové ploty - zásněžky

**Poznámka:** -

### ZÁVAŽNOST RIZIKA: **NÍZKÁ**

### LOKALIZACE

**GPS:** N: 49° 22' 18. 254" E: 13° 19' 6. 832"

**Staničení:** km 39,166

**Lokalita:** Extravilán

**Odpovědný správce:** okres Klatovy

**Nejvyšší dovolená rychlost:** 90 km/h

## I/22 - P | km 39 - 40 | ID 2874



**Návrh opatření:** Odstranění

**Poznámka:** -

**Náročnost realizace:** **Administrativní řešení**

### BEZPEČNOSTNÍ DEFICIT

Pevná překážka

### KATEGORIE

⊙ 2x - Strom

**Poznámka:** -

### ZÁVAŽNOST RIZIKA: **VYSOKÁ**

### LOKALIZACE

**GPS:** N: 49° 22' 13. 847" E: 13° 19' 11. 655"

**Staničení:** km 39,328

**Lokalita:** Extravilán

**Odpovědný správce:** okres Klatovy

**Nejvyšší dovolená rychlost:** 90 km/h

## I/22 - P | km 39 - 40 | ID 2875



**Návrh opatření:** Odstranění  
**Poznámka:** -  
**Náročnost realizace:** **Administrativní řešení**

### BEZPEČNOSTNÍ DEFICIT

Pevná překážka

### KATEGORIE

⊙ 1x - Strom

**Poznámka:** -

### ZÁVAŽNOST RIZIKA: **VYSOKÁ**

### LOKALIZACE

**GPS:** N: 49° 22' 11.665" E: 13° 19' 15.923"

**Staničení:** km 39,440

**Lokalita:** Extravilán

**Odpovědný správce:** okres Klatovy

**Nejvyšší dovolená rychlost:** 90 km/h

## I/22 - P | km 39 - 40 | ID 2876



**Návrh opatření:** Odstranění  
**Poznámka:** -  
**Náročnost realizace:** **Administrativní řešení**

### BEZPEČNOSTNÍ DEFICIT

Pevná překážka

### KATEGORIE

⊙ 2x - Strom

**Poznámka:** -

### ZÁVAŽNOST RIZIKA: **VYSOKÁ**

### LOKALIZACE

**GPS:** N: 49° 22' 9.119" E: 13° 19' 21.427"

**Staničení:** km 39,574

**Lokalita:** Extravilán

**Odpovědný správce:** okres Klatovy

**Nejvyšší dovolená rychlost:** 90 km/h

## I/22 - P | km 39 - 40 | ID 2882



**Návrh opatření:** Realizace SDZ B 21a a VDZ V 9b  
**Poznámka:** -  
**Náročnost realizace:** **Administrativní řešení**

### BEZPEČNOSTNÍ DEFICIT

Mezikřižovatkový úsek

### KATEGORIE

⊙ 1x - Absence SDZ a VDZ

**Poznámka:** Absence SDZ B 21a a VDZ V 9b.

### ZÁVAŽNOST RIZIKA: **NÍZKÁ**

### LOKALIZACE

**GPS:** N: 49° 22' 8. 279" E: 13° 19' 23. 817"

**Staničení:** km 39,625

**Lokalita:** Extravilán

**Odpovědný správce:** okres Klatovy

**Nejvyšší dovolená rychlost:** 90 km/h

## I/22 - P | km 39 - 40 | ID 2877



**Návrh opatření:** Odstranění  
**Poznámka:** -  
**Náročnost realizace:** **Administrativní řešení**

### BEZPEČNOSTNÍ DEFICIT

Pevná překážka

### KATEGORIE

⊙ 1x - Stromy, vzrostlá zeleň

**Poznámka:** -

### ZÁVAŽNOST RIZIKA: **VYSOKÁ**

### LOKALIZACE

**GPS:** N: 49° 22' 7. 905" E: 13° 19' 23. 792"

**Staničení:** km 39,631

**Lokalita:** Extravilán

**Odpovědný správce:** okres Klatovy

**Nejvyšší dovolená rychlost:** 90 km/h

## I/22 - P | km 39 - 40 | ID 2878



**Návrh opatření:** Ochrana svodidly

**Poznámka:** -

**Náročnost realizace:** **Administrativní řešení**

### BEZPEČNOSTNÍ DEFICIT

Pevná překážka

### KATEGORIE

⊙ 1x - Tuhé čelo trubního příčného propustku, ocelové zábradlí

**Poznámka:** Zábradlí svým provedením představuje riziko v podobě vniknutí jednotlivých částí do interiéru vozidla při nárazu.

**ZÁVAŽNOST RIZIKA:** **VYSOKÁ**

### LOKALIZACE

**GPS:** N: 49° 22' 7. 848" E: 13° 19' 24. 217"

**Staničení:** km 39,643

**Lokalita:** Extravilán

**Odpovědný správce:** okres Klatovy

**Nejvyšší dovolená rychlost:** 90 km/h

## I/22 - P | km 39 - 40 | ID 2879



**Návrh opatření:** Odstranění, ochrana svodidly

**Poznámka:** -

**Náročnost realizace:** **Administrativní řešení**

### BEZPEČNOSTNÍ DEFICIT

Pevná překážka

### KATEGORIE

↔ 100 m - Stromořadí

**Poznámka:** -

**ZÁVAŽNOST RIZIKA:** **STŘEDNÍ**

### LOKALIZACE

**GPS:** N: 49° 22' 6. 773" E: 13° 19' 26. 091"

**Staničení:** km 39,692

**Lokalita:** Extravilán

**Odpovědný správce:** okres Klatovy

**Nejvyšší dovolená rychlost:** 90 km/h

## I/22 - P | km 39 - 40 | ID 2884



**Návrh opatření:** Odstranění  
**Poznámka:** -  
**Náročnost realizace:** **Administrativní řešení**

### BEZPEČNOSTNÍ DEFICIT

Pevná překážka

### KATEGORIE

⊙ 2x - Strom

**Poznámka:** -

### ZÁVAŽNOST RIZIKA: **VYSOKÁ**

### LOKALIZACE

**GPS:** N: 49° 22' 3. 425" E: 13° 19' 33. 173"

**Staničení:** km 39,870

**Lokalita:** Extravilán

**Odpovědný správce:** okres Klatovy

**Nejvyšší dovolená rychlost:** 90 km/h

## I/22 - P | km 40 - 41 | ID 6875



**Návrh opatření:** Realizace SDZ B 21a a VDZ V 9b  
**Poznámka:** -  
**Náročnost realizace:** **Administrativní řešení**

### BEZPEČNOSTNÍ DEFICIT

Meziokrajový úsek

### KATEGORIE

⊙ 1x - Absence SDZ a VDZ

**Poznámka:** Absence SDZ B 21a a VDZ V 9b.

### ZÁVAŽNOST RIZIKA: **NIZKÁ**

### LOKALIZACE

**GPS:** N: 49° 22' 1. 714" E: 13° 19' 46. 133"

**Staničení:** km 40,149

**Lokalita:** Extravilán

**Odpovědný správce:** okres Klatovy

**Nejvyšší dovolená rychlost:** 90 km/h

## I/22 - P | km 40 - 41 | ID 2886



**Návrh opatření:** Odstranění

**Poznámka:** -

**Náročnost realizace:** **Administrativní řešení**

### BEZPEČNOSTNÍ DEFICIT

Pevná překážka

### KATEGORIE

⊙ 2x - Strom

**Poznámka:** -

### ZÁVAŽNOST RIZIKA: **VYSOKÁ**

### LOKALIZACE

**GPS:** N: 49° 21' 59. 856" E: 13° 19' 53. 451"

**Staničení:** km 40,296

**Lokalita:** Extravilán

**Odpovědný správce:** okres Klatovy

**Nejvyšší dovolená rychlost:** 90 km/h

## I/22 - P | km 40 - 41 | ID 2888



**Návrh opatření:** Odstranění, ochrana svodidly

**Poznámka:** -

**Náročnost realizace:** **Administrativní řešení**

### BEZPEČNOSTNÍ DEFICIT

Pevná překážka

### KATEGORIE

↔ 320 m - Stromořadí

**Poznámka:** -

### ZÁVAŽNOST RIZIKA: **VYSOKÁ**

### LOKALIZACE

**GPS:** N: 49° 21' 57. 564" E: 13° 20' 1. 219"

**Staničení:** km 40,470

**Lokalita:** Extravilán

**Odpovědný správce:** okres Klatovy

**Nejvyšší dovolená rychlost:** 90 km/h

## I/22 - P | km 40 - 41 | ID 2890



**Návrh opatření:** Realizace SDZ B 21a a VDZ V 9b  
**Poznámka:** -  
**Náročnost realizace:** **Administrativní řešení**

### BEZPEČNOSTNÍ DEFICIT

Mezikřižovatkový úsek

### KATEGORIE

⊙ 1x - Absence SDZ a VDZ

**Poznámka:** Absence SDZ B 21a a VDZ V 9b.

### ZÁVAŽNOST RIZIKA: NÍZKÁ

### LOKALIZACE

**GPS:** N: 49° 21' 53. 241" E: 13° 20' 15. 225"

**Staničení:** km 40,781

**Lokalita:** Extravilán

**Odpovědný správce:** okres Klatovy

**Nejvyšší dovolená rychlost:** 90 km/h

## I/22 - P | km 40 - 41 | ID 2893



**Návrh opatření:** Odstranění  
**Poznámka:** -  
**Náročnost realizace:** **Administrativní řešení**

### BEZPEČNOSTNÍ DEFICIT

Pevná překážka

### KATEGORIE

⊙ 1x - Stromy, vzrostlá zeleň

**Poznámka:** -

### ZÁVAŽNOST RIZIKA: STŘEDNÍ

### LOKALIZACE

**GPS:** N: 49° 21' 52. 87" E: 13° 20' 15. 399"

**Staničení:** km 40,788

**Lokalita:** Extravilán

**Odpovědný správce:** okres Klatovy

**Nejvyšší dovolená rychlost:** 90 km/h

**I/22 - P | km 40 - 41 | ID 2895****Návrh opatření:** Náprava provedení SDZ**Poznámka:** Nahrazení SDZ za P 1P.**Náročnost realizace:** **Administrativní řešení****BEZPEČNOSTNÍ DEFICIT**

Křižovatka

**KATEGORIE**

⊙ 1x - Neadekvátní provedení SDZ

**Poznámka:** SDZ P 1 svým provedením neodpovídá skutečnému uspořádání následující křižovatky, která je styková. V daném směru jízdy se komunikace připojuje z pravé strany.**ZÁVAŽNOST RIZIKA:** **NÍZKÁ****LOKALIZACE****GPS:** N: 49° 21' 51. 707" E: 13° 20' 19. 493"**Staničení:** km 40,880**Lokalita:** Extravilán**Odpovědný správce:** okres Klatovy**Nejvyšší dovolená rychlost:** 90 km/h**I/22 - P | km 40 - 41 | ID 2897****Návrh opatření:** Systematické opatření II.**Poznámka:** -**Náročnost realizace:** **Složitě řešení****BEZPEČNOSTNÍ DEFICIT**

Autobusová zastávka

**KATEGORIE**

⊙ 1x - Absence nebo opotřebované VDZ

⊙ 1x - Neadekvátní podmínky pro pěší - krátká / neadekvátně provedená nástupní hrana a absence návaznosti na pěší infrastrukturu

**Poznámka:** Absence VDZ V 12a, opotřebované V 11a. Záliv autobusové zastávky zasahuje do prostoru křižovatky, může docházet k rizikovému průpletu.**ZÁVAŽNOST RIZIKA:** **STŘEDNÍ****LOKALIZACE****GPS:** N: 49° 21' 50. 484" E: 13° 20' 24. 639"**Staničení:** km 40,989**Lokalita:** Extravilán**Odpovědný správce:** okres Klatovy**Nejvyšší dovolená rychlost:** 90 km/h



## I/22 - P | km 41 - 42 | ID 2898



**Návrh opatření:** Realizace usměrnění dopravních proudů  
**Poznámka:** -  
**Náročnost realizace:** **Administrativní řešení**

### BEZPEČNOSTNÍ DEFICIT

Křižovatka

### KATEGORIE

⊙ 1x - Rozlehlá křižovatka, neadekvátní usměrnění dopravy  
**Poznámka:** -

### ZÁVAŽNOST RIZIKA: **STŘEDNÍ**

### LOKALIZACE

**GPS:** N: 49° 21' 50. 216" E: 13° 20' 26. 662"  
**Staničení:** km 41,031  
**Lokalita:** Extravilán  
**Odpovědný správce:** okres Klatovy  
**Nejvyšší dovolená rychlost:** 90 km/h

## I/22 - P | km 41 - 42 | ID 2899



**Návrh opatření:** Realizace zpevněné krajnice  
**Poznámka:** -  
**Náročnost realizace:** **Složité řešení**

### BEZPEČNOSTNÍ DEFICIT

Technický stav vozovky

### KATEGORIE

↔ 770 m - Absence zpevněné krajnice  
**Poznámka:** -

### ZÁVAŽNOST RIZIKA: **STŘEDNÍ**

### LOKALIZACE

**GPS:** N: 49° 21' 50. 04" E: 13° 20' 27. 657"  
**Staničení:** km 41,050  
**Lokalita:** Extravilán  
**Odpovědný správce:** okres Klatovy  
**Nejvyšší dovolená rychlost:** 90 km/h

## I/22 - P | km 41 - 42 | ID 2901



**Návrh opatření:** Odstranění, ochrana svodidly  
**Poznámka:** -  
**Náročnost realizace:** **Administrativní řešení**

### BEZPEČNOSTNÍ DEFICIT

Pevná překážka

### KATEGORIE

↔ 60 m - Stromořadí

**Poznámka:** -

### ZÁVAŽNOST RIZIKA: **VYSOKÁ**

### LOKALIZACE

**GPS:** N: 49° 21' 48.178" E: 13° 20' 36.764"

**Staničení:** km 41,243

**Lokalita:** Extravilán

**Odpovědný správce:** okres Klatovy

**Nejvyšší dovolená rychlost:** 90 km/h

## I/22 - P | km 41 - 42 | ID 2902



**Návrh opatření:** Odstranění  
**Poznámka:** -  
**Náročnost realizace:** **Jednoduché řešení**

### BEZPEČNOSTNÍ DEFICIT

Pevná překážka

### KATEGORIE

↔ 50 m - Vzrostlá zeleň (průměr kmene do 0,1 m)

**Poznámka:** Vzrostlá zeleň nacházející se v blízkosti PK primárně představuje riziko do budoucna.

### ZÁVAŽNOST RIZIKA: **NÍZKÁ**

### LOKALIZACE

**GPS:** N: 49° 21' 46.625" E: 13° 20' 46.246"

**Staničení:** km 41,440

**Lokalita:** Extravilán

**Odpovědný správce:** okres Klatovy

**Nejvyšší dovolená rychlost:** 90 km/h

## I/22 - P | km 41 - 42 | ID 2908



**Návrh opatření:** Odstranění

**Poznámka:** -

**Náročnost realizace:** **Jednoduché řešení**

### BEZPEČNOSTNÍ DEFICIT

Pevná překážka

### KATEGORIE

↔ 20 m - Vzrostlá zeleň (průměr kmene do 0,1 m)

**Poznámka:** Vzrostlá zeleň nacházející se v blízkosti PK primárně představuje riziko do budoucna.

### ZÁVAŽNOST RIZIKA: **NÍZKA**

### LOKALIZACE

**GPS:** N: 49° 21' 46.116" E: 13° 20' 49.606"

**Staničení:** km 41,509

**Lokalita:** Extravilán

**Odpovědný správce:** okres Klatovy

**Nejvyšší dovolená rychlost:** 90 km/h

## I/22 - P | km 41 - 42 | ID 2909



**Návrh opatření:** Odstranění

**Poznámka:** -

**Náročnost realizace:** **Administrativní řešení**

### BEZPEČNOSTNÍ DEFICIT

Reklamní zařízení

### KATEGORIE

⊙ 1x - Reklamní zařízení (rušivý efekt na účastníky silničního provozu)

**Poznámka:** -

### ZÁVAŽNOST RIZIKA: **NÍZKA**

### LOKALIZACE

**GPS:** N: 49° 21' 45.009" E: 13° 20' 54.946"

**Staničení:** km 41,622

**Lokalita:** Extravilán

**Odpovědný správce:** okres Klatovy

**Nejvyšší dovolená rychlost:** 90 km/h

## I/22 - P | km 41 - 42 | ID 2912



**Návrh opatření:** Ochrana svodidly  
**Poznámka:** -  
**Náročnost realizace:** **Administrativní řešení**

### BEZPEČNOSTNÍ DEFICIT

Pevná překážka

### KATEGORIE

⊙ 2x - Sloupy el. vedení, VO apod.

**Poznámka:** -

### ZÁVAŽNOST RIZIKA: **VYSOKÁ**

### LOKALIZACE

**GPS:** N: 49° 21' 44. 204" E: 13° 21' 1. 126"

**Staničení:** km 41,754

**Lokalita:** Extravilán

**Odpovědný správce:** okres Klatovy

**Nejvyšší dovolená rychlost:** 90 km/h

## I/22 - P | km 41 - 42 | ID 2913



**Návrh opatření:** Vytvoření adekvátního přechodu extravilán - intravilán  
**Poznámka:** -  
**Náročnost realizace:** **Složité řešení**

### BEZPEČNOSTNÍ DEFICIT

Přechod z extravilánu do intravilánu

### KATEGORIE

⊙ 1x - Žádná změna (úprava) charakteru komunikace (absence zklidňujícího opatření)

**Poznámka:** -

### ZÁVAŽNOST RIZIKA: **STŘEDNÍ**

### LOKALIZACE

**GPS:** N: 49° 21' 43. 735" E: 13° 21' 4. 694"

**Staničení:** km 41,825

**Lokalita:** Mochtín

**Odpovědný správce:** okres Klatovy

**Nejvyšší dovolená rychlost:** 50 km/h

## I/22 - P | km 41 - 42 | ID 2916



**Návrh opatření:** Vytvoření adekvátních podmínek pro pěší  
**Poznámka:** -  
**Náročnost realizace:** **Složité řešení**

### BEZPEČNOSTNÍ DEFICIT

Přístupové podmínky pro chodce

### KATEGORIE

↔ 85 m - Neexistující chodník

**Poznámka:** -

### ZÁVAŽNOST RIZIKA: **STŘEDNÍ**

### LOKALIZACE

**GPS:** N: 49° 21' 42. 798" E: 13° 21' 8. 426"

**Staničení:** km 41,906

**Lokalita:** Mochtín

**Odpovědný správce:** okres Klatovy

**Nejvyšší dovolená rychlost:** 50 km/h

## I/22 - P | km 41 - 42 | ID 4232



**Návrh opatření:** Vytvoření adekvátních podmínek pro pěší  
**Poznámka:** -  
**Náročnost realizace:** **Složité řešení**

### BEZPEČNOSTNÍ DEFICIT

Přístupové podmínky pro chodce

### KATEGORIE

⊙ 1x - Neadekvátně realizované místo pro přecházení (např. poloha, provedení)

**Poznámka:** Absence přisvětlení.

### ZÁVAŽNOST RIZIKA: **NÍZKÁ**

### LOKALIZACE

**GPS:** N: 49° 21' 40. 897" E: 13° 21' 11. 606"

**Staničení:** km 41,994

**Lokalita:** Mochtín

**Odpovědný správce:** okres Klatovy

**Nejvyšší dovolená rychlost:** 50 km/h

## I/22 - P | km 42 - 43 | ID 2918



**Návrh opatření:** Realizace, oprava VDZ  
**Poznámka:** -  
**Náročnost realizace:** **Administrativní řešení**

### BEZPEČNOSTNÍ DEFICIT

Autobusová zastávka

### KATEGORIE

⊙ 1x - Absence nebo opotřebované VDZ

**Poznámka:** Absence VDZ V 12a.

### ZÁVAŽNOST RIZIKA: **NÍZKÁ**

### LOKALIZACE

**GPS:** N: 49° 21' 39. 211" E: 13° 21' 12. 756"

**Staničení:** km 42,056

**Lokalita:** Mochtín

**Odpovědný správce:** okres Klatovy

**Nejvyšší dovolená rychlost:** 50 km/h

## I/22 - P | km 42 - 43 | ID 2919



**Návrh opatření:** Realizace úhlu křížení pozemních komunikací dle ČSN 73 6102 ed. 2  
**Poznámka:** Současně realizace VDZ.  
**Náročnost realizace:** **Složité řešení**

### BEZPEČNOSTNÍ DEFICIT

Křížovatka

### KATEGORIE

⊙ 1x - Neadekvátní úhel křížení (menší než 75° nebo větší než 105°)

⊙ 1x - Absence nebo opotřebované VDZ

**Poznámka:** Absence VDZ V 4 na vedlejším ramenu křížovatky.

### ZÁVAŽNOST RIZIKA: **NÍZKÁ**

### LOKALIZACE

**GPS:** N: 49° 21' 37. 629" E: 13° 21' 14. 958"

**Staničení:** km 42,115

**Lokalita:** Mochtín

**Odpovědný správce:** okres Klatovy

**Nejvyšší dovolená rychlost:** 50 km/h

## I/22 - P | km 42 - 43 | ID 2920



**Návrh opatření:** Realizace, oprava SDZ

**Poznámka:** -

**Náročnost realizace:** **Administrativní řešení**

### BEZPEČNOSTNÍ DEFICIT

Křižovatka

### KATEGORIE

⊙ 1x - Absence SDZ nebo dopravního zařízení

**Poznámka:** Absence SDZ P 2.

### ZÁVAŽNOST RIZIKA: **NÍZKÁ**

### LOKALIZACE

**GPS:** N: 49° 21' 36.899" E: 13° 21' 20.288"

**Staničení:** km 42,228

**Lokalita:** Mochtín

**Odpovědný správce:** okres Klatovy

**Nejvyšší dovolená rychlost:** 50 km/h

## I/22 - P | km 42 - 43 | ID 5477



**Návrh opatření:** Vytvoření adekvátních podmínek pro pěší

**Poznámka:** -

**Náročnost realizace:** **Složitě řešení**

### BEZPEČNOSTNÍ DEFICIT

Přístupové podmínky pro chodce

### KATEGORIE

⊙ 1x - Neadekvátně realizované místo pro přecházení (např. poloha, provedení)

**Poznámka:** Absence přisvětlení.

### ZÁVAŽNOST RIZIKA: **NÍZKÁ**

### LOKALIZACE

**GPS:** N: 49° 21' 36.966" E: 13° 21' 23.551"

**Staničení:** km 42,294

**Lokalita:** Mochtín

**Odpovědný správce:** okres Klatovy

**Nejvyšší dovolená rychlost:** 50 km/h

## I/22 - P | km 42 - 43 | ID 2921



**Návrh opatření:** Realizace úhlu křížení pozemních komunikací dle ČSN 73 6102 ed. 2

**Poznámka:** -

**Náročnost realizace:** **Složitě řešení**

### BEZPEČNOSTNÍ DEFICIT

Křižovatka

### KATEGORIE

⊙ 1x - Neadekvátní úhel křížení (menší než 75° nebo větší než 105°)

**Poznámka:** -

### ZÁVAŽNOST RIZIKA: **STŘEDNÍ**

### LOKALIZACE

**GPS:** N: 49° 21' 36. 417" E: 13° 21' 32. 493"

**Staničení:** km 42,468

**Lokalita:** Mochtín

**Odpovědný správce:** okres Klatovy

**Nejvyšší dovolená rychlost:** 50 km/h

## I/22 - P | km 42 - 43 | ID 2922



**Návrh opatření:** Realizace zpevněné krajnice

**Poznámka:** -

**Náročnost realizace:** **Složitě řešení**

### BEZPEČNOSTNÍ DEFICIT

Technický stav vozovky

### KATEGORIE

↔ 550 m - Absence zpevněné krajnice

**Poznámka:** -

### ZÁVAŽNOST RIZIKA: **STŘEDNÍ**

### LOKALIZACE

**GPS:** N: 49° 21' 37. 552" E: 13° 21' 36. 722"

**Staničení:** km 42,551

**Lokalita:** Extravilán

**Odpovědný správce:** okres Klatovy

**Nejvyšší dovolená rychlost:** 90 km/h



## I/22 - P | km 42 - 43 | ID 2923



**Návrh opatření:** Odstranění, ochrana svodidly  
**Poznámka:** -  
**Náročnost realizace:** **Administrativní řešení**

### BEZPEČNOSTNÍ DEFICIT

Pevná překážka

### KATEGORIE

↔ 120 m - Stromy, vzrostlá zeleň

**Poznámka:** -

### ZÁVAŽNOST RIZIKA: **VYSOKÁ**

### LOKALIZACE

**GPS:** N: 49° 21' 37. 495" E: 13° 21' 36. 64"

**Staničení:** km 42,554

**Lokalita:** Extravilán

**Odpovědný správce:** okres Klatovy

**Nejvyšší dovolená rychlost:** 90 km/h

## I/22 - P | km 42 - 43 | ID 2924



**Návrh opatření:** Odstranění  
**Poznámka:** -  
**Náročnost realizace:** **Administrativní řešení**

### BEZPEČNOSTNÍ DEFICIT

Reklamní zařízení

### KATEGORIE

⊙ 1x - Reklamní zařízení (rušivý efekt na účastníky silničního provozu)

**Poznámka:** -

### ZÁVAŽNOST RIZIKA: **NÍZKÁ**

### LOKALIZACE

**GPS:** N: 49° 21' 37. 931" E: 13° 21' 54. 412"

**Staničení:** km 42,923

**Lokalita:** Extravilán

**Odpovědný správce:** okres Klatovy

**Nejvyšší dovolená rychlost:** 90 km/h

## I/22 - P | km 42 - 43 | ID 2925



**Návrh opatření:** Ochrana svodidly

**Poznámka:** -

**Náročnost realizace:** **Administrativní řešení**

### BEZPEČNOSTNÍ DEFICIT

Pevná překážka

### KATEGORIE

⊙ 1x - Tuhé čelo trubního příčného propustku

**Poznámka:** -

### ZÁVAŽNOST RIZIKA: **STŘEDNÍ**

### LOKALIZACE

**GPS:** N: 49° 21' 38.571" E: 13° 21' 55.667"

**Staničení:** km 42,952

**Lokalita:** Extravilán

**Odpovědný správce:** okres Klatovy

**Nejvyšší dovolená rychlost:** 90 km/h

## I/22 - P | km 43 - 44 | ID 2926



**Návrh opatření:** Systematické opatření I. (instalace deformačních prvků, ochránění, zešíkmení, zrušení)

**Poznámka:** -

**Náročnost realizace:** **Složité řešení**

### BEZPEČNOSTNÍ DEFICIT

Pevná překážka

### KATEGORIE

⊙ 2x - Tuhé čelo trubního propustku pod - autobusovou zastávkou

**Poznámka:** -

### ZÁVAŽNOST RIZIKA: **VYSOKÁ**

### LOKALIZACE

**GPS:** N: 49° 21' 37.03" E: 13° 22' 4.136"

**Staničení:** km 43,129

**Lokalita:** Extravilán

**Odpovědný správce:** okres Klatovy

**Nejvyšší dovolená rychlost:** 90 km/h

## I/22 - P | km 43 - 44 | ID 2927



**Návrh opatření:** Systematické opatření II.

**Poznámka:** -

**Náročnost realizace:** **Složité řešení**

### BEZPEČNOSTNÍ DEFICIT

Autobusová zastávka

### KATEGORIE

- ⊙ 1x - Absence nebo opotřebované VDZ
  - ⊙ 1x - Neadekvátní podmínky pro pěší - krátká / neadekvátně provedená nástupní hrana a absence návaznosti na pěší infrastrukturu
- Poznámka:** Absence VDZ V 12a. Opotřebované VDZ V 11a.

### ZÁVAŽNOST RIZIKA: **STŘEDNÍ**

### LOKALIZACE

**GPS:** N: 49° 21' 36.945" E: 13° 22' 4.565"

**Staničení:** km 43,134

**Lokalita:** Extravilán

**Odpovědný správce:** okres Klatovy

**Nejvyšší dovolená rychlost:** 90 km/h

## I/22 - P | km 43 - 44 | ID 2928



**Návrh opatření:** Systematické opatření I. (instalace deformačních prvků, ochrání, zešíkmení, zrušení)

**Poznámka:** -

**Náročnost realizace:** **Složité řešení**

### BEZPEČNOSTNÍ DEFICIT

Pevná překážka

### KATEGORIE

- ⊙ 2x - Tuhé čelo trubního propustku pod - připojovanou komunikací

**Poznámka:** -

### ZÁVAŽNOST RIZIKA: **VYSOKÁ**

### LOKALIZACE

**GPS:** N: 49° 21' 36.247" E: 13° 22' 8.022"

**Staničení:** km 43,215

**Lokalita:** Extravilán

**Odpovědný správce:** okres Klatovy

**Nejvyšší dovolená rychlost:** 90 km/h

## I/22 - P | km 43 - 44 | ID 2929



**Návrh opatření:** Realizace, oprava VDZ

**Poznámka:** -

**Náročnost realizace:** **Administrativní řešení**

### BEZPEČNOSTNÍ DEFICIT

Křižovatka

### KATEGORIE

⊙ 1x - Absence nebo opotřebená VDZ

**Poznámka:** Absence VDZ v 4 na vedlejších ramenech křižovatky.

### ZÁVAŽNOST RIZIKA: **NÍZKÁ**

### LOKALIZACE

**GPS:** N: 49° 21' 36.467" E: 13° 22' 8.128"

**Staničení:** km 43,215

**Lokalita:** Extravilán

**Odpovědný správce:** okres Klatovy

**Nejvyšší dovolená rychlost:** 90 km/h

## I/22 - P | km 43 - 44 | ID 6877



**Návrh opatření:** Realizace, oprava SDZ

**Poznámka:** -

**Náročnost realizace:** **Jednoduché řešení**

### BEZPEČNOSTNÍ DEFICIT

Mezikřižovatkový úsek

### KATEGORIE

⊙ 1x - Neadekvátní stav SDZ

**Poznámka:** Začerněné SDZ B 6.

### ZÁVAŽNOST RIZIKA: **NÍZKÁ**

### LOKALIZACE

**GPS:** N: 49° 21' 1.639" E: 13° 25' 15.082"

**Staničení:** km 43,220

**Lokalita:** Extravilán

**Odpovědný správce:** okres Klatovy

**Nejvyšší dovolená rychlost:** 90 km/h

## I/22 - P | km 43 - 44 | ID 2930



**Návrh opatření:** Realizace zpevněné krajnice  
**Poznámka:** -  
**Náročnost realizace:** **Složitě řešení**

### BEZPEČNOSTNÍ DEFICIT

Technický stav vozovky

### KATEGORIE

↔ 820 m - Absence zpevněné krajnice

**Poznámka:** -

### ZÁVAŽNOST RIZIKA: **STŘEDNÍ**

### LOKALIZACE

**GPS:** N: 49° 21' 36. 263" E: 13° 22' 8. 563"

**Staničení:** km 43,223

**Lokalita:** Extravilán

**Odpovědný správce:** okres Klatovy

**Nejvyšší dovolená rychlost:** 90 km/h

## I/22 - P | km 43 - 44 | ID 2931



**Návrh opatření:** Odstranění  
**Poznámka:** -  
**Náročnost realizace:** **Administrativní řešení**

### BEZPEČNOSTNÍ DEFICIT

Pevná překážka

### KATEGORIE

↔ 40 m - Stromy, vzrostlá zeleň

**Poznámka:** -

### ZÁVAŽNOST RIZIKA: **VYSOKÁ**

### LOKALIZACE

**GPS:** N: 49° 21' 36. 03" E: 13° 22' 10. 697"

**Staničení:** km 43,269

**Lokalita:** Extravilán

**Odpovědný správce:** okres Klatovy

**Nejvyšší dovolená rychlost:** 90 km/h

## I/22 - P | km 43 - 44 | ID 2932



**Návrh opatření:** Realizace SDZ B 21a a VDZ V 9b  
**Poznámka:** -  
**Náročnost realizace:** **Administrativní řešení**

### BEZPEČNOSTNÍ DEFICIT

Mezikřižovatkový úsek

### KATEGORIE

⊙ 1x - Absence SDZ a VDZ

**Poznámka:** Absence SDZ B 21a a VDZ V 9b.

### ZÁVAŽNOST RIZIKA: NÍZKÁ

### LOKALIZACE

**GPS:** N: 49° 21' 37. 206" E: 13° 22' 30. 844"

**Staničení:** km 43,674

**Lokalita:** Extravilán

**Odpovědný správce:** okres Klatovy

**Nejvyšší dovolená rychlost:** 90 km/h

## I/22 - P | km 43 - 44 | ID 2933



**Návrh opatření:** Prodloužení stávajících svodidel  
**Poznámka:** Současně realizovat směrové vychýlení svodidla.  
**Náročnost realizace:** **Administrativní řešení**

### BEZPEČNOSTNÍ DEFICIT

Zádržné zařízení

### KATEGORIE

⊙ 1x - Krátké svodidlo před - stromem

**Poznámka:** Délka svodidla před stromy je 20 m.

### ZÁVAŽNOST RIZIKA: STŘEDNÍ

### LOKALIZACE

**GPS:** N: 49° 21' 36. 885" E: 13° 22' 32. 037"

**Staničení:** km 43,696

**Lokalita:** Extravilán

**Odpovědný správce:** okres Klatovy

**Nejvyšší dovolená rychlost:** 90 km/h

## I/22 - P | km 43 - 44 | ID 2934



**Návrh opatření:** Odstranění, ochrana svodidly  
**Poznámka:** V případě ochrany svodidly lze adekvátně prodloužit stávající svodidla.  
**Náročnost realizace:** **Administrativní řešení**

### BEZPEČNOSTNÍ DEFICIT

Pevná překážka

### KATEGORIE

↔ 50 m - Stromy, vzrostlá zeleň

**Poznámka:** -

### ZÁVAŽNOST RIZIKA: NÍZKÁ

### LOKALIZACE

**GPS:** N: 49° 21' 37. 193" E: 13° 22' 36. 614"

**Staničení:** km 43,790

**Lokalita:** Extravilán

**Odpovědný správce:** okres Klatovy

**Nejvyšší dovolená rychlost:** 90 km/h

## I/22 - P | km 44 - 45 | ID 2935



**Návrh opatření:** Vytvoření adekvátního přechodu extravilán - intravilán  
**Poznámka:** -  
**Náročnost realizace:** **Složité řešení**

### BEZPEČNOSTNÍ DEFICIT

Přechod z extravilánu do intravilánu

### KATEGORIE

⊙ 1x - Žádná změna (úprava) charakteru komunikace (absence zklidňujícího opatření)

**Poznámka:** -

### ZÁVAŽNOST RIZIKA: STŘEDNÍ

### LOKALIZACE

**GPS:** N: 49° 21' 35. 97" E: 13° 22' 49. 205"

**Staničení:** km 44,048

**Lokalita:** Kocourov

**Odpovědný správce:** okres Klatovy

**Nejvyšší dovolená rychlost:** 50 km/h

## I/22 - P | km 44 - 45 | ID 2936



**Návrh opatření:** Vytvoření adekvátních podmínek pro pěší  
**Poznámka:** -  
**Náročnost realizace:** **Složitě řešení**

### BEZPEČNOSTNÍ DEFICIT

Přístupové podmínky pro chodce

### KATEGORIE

↔ 270 m - Neexistující chodník

**Poznámka:** -

### ZÁVAŽNOST RIZIKA: **STŘEDNÍ**

### LOKALIZACE

**GPS:** N: 49° 21' 35. 599" E: 13° 22' 51. 46"

**Staničení:** km 44,094

**Lokalita:** Kocourov

**Odpovědný správce:** okres Klatovy

**Nejvyšší dovolená rychlost:** 50 km/h

## I/22 - P | km 44 - 45 | ID 2937



**Návrh opatření:** Náprava provedení VDZ  
**Poznámka:** Náprava VDZ na V 4.  
**Náročnost realizace:** **Jednoduché řešení**

### BEZPEČNOSTNÍ DEFICIT

Sjezd / samostatný sjezd / parkoviště

### KATEGORIE

⊙ 1x - Neadekvátní provedení, resp. umístění VDZ

**Poznámka:** Chybné provedení VDZ v místě sjezdu.

### ZÁVAŽNOST RIZIKA: **NÍZKÁ**

### LOKALIZACE

**GPS:** N: 49° 21' 35. 24" E: 13° 22' 54. 644"

**Staničení:** km 44,162

**Lokalita:** Kocourov

**Odpovědný správce:** okres Klatovy

**Nejvyšší dovolená rychlost:** 50 km/h



## I/22 - P | km 44 - 45 | ID 2938



**Návrh opatření:** Vytvoření bezpečného stání pro VHD  
**Poznámka:** -  
**Náročnost realizace:** **Složitě řešení**

### BEZPEČNOSTNÍ DEFICIT

Autobusová zastávka

### KATEGORIE

- ⊙ 1x - Absence nebo opotřebované VDZ
  - ⊙ 1x - Neadekvátní podmínky pro pěší - krátká / neadekvátně provedená nástupní hrana a absence návaznosti na pěší infrastrukturu
- Poznámka:** Absence VDZ V 12a.

### ZÁVAŽNOST RIZIKA: **STŘEDNÍ**

### LOKALIZACE

**GPS:** N: 49° 21' 33. 692" E: 13° 23' 0. 167"  
**Staničení:** km 44,284  
**Lokalita:** Kocourov  
**Odpovědný správce:** okres Klatovy  
**Nejvyšší dovolená rychlost:** 50 km/h

## I/22 - P | km 44 - 45 | ID 2939



**Návrh opatření:** Realizace, oprava SDZ  
**Poznámka:** -  
**Náročnost realizace:** **Administrativní řešení**

### BEZPEČNOSTNÍ DEFICIT

Křižovatka

### KATEGORIE

- ⊙ 1x - Absence SDZ nebo dopravního zařízení
- Poznámka:** Absence SDZ P 2.

### ZÁVAŽNOST RIZIKA: **NIZKÁ**

### LOKALIZACE

**GPS:** N: 49° 21' 32. 535" E: 13° 23' 3. 653"  
**Staničení:** km 44,364  
**Lokalita:** Kocourov  
**Odpovědný správce:** okres Klatovy  
**Nejvyšší dovolená rychlost:** 50 km/h

## I/22 - P | km 44 - 45 | ID 2940



**Návrh opatření:** Vytvoření adekvátních podmínek pro pěší  
**Poznámka:** -  
**Náročnost realizace:** **Složitě řešení**

### BEZPEČNOSTNÍ DEFICIT

Přístupové podmínky pro chodce

### KATEGORIE

↔ 85 m - Neexistující chodník

**Poznámka:** -

### ZÁVAŽNOST RIZIKA: **STŘEDNÍ**

### LOKALIZACE

**GPS:** N: 49° 21' 32.362" E: 13° 23' 4.121"

**Staničení:** km 44,374

**Lokalita:** Kocourov

**Odpovědný správce:** okres Klatovy

**Nejvyšší dovolená rychlost:** 50 km/h

## I/22 - P | km 44 - 45 | ID 2941



**Návrh opatření:** Náprava provedení zádržného zařízení  
**Poznámka:** -  
**Náročnost realizace:** **Administrativní řešení**

### BEZPEČNOSTNÍ DEFICIT

Zádržné zařízení

### KATEGORIE

⊙ 1x - Neadekvátně realizovaný začátek / konec svodidel

⊙ 1x - Krátký výškový náběh svodidla

**Poznámka:** Absence výškového náběhu, v případě nárazu vozidla do svodidel je identifikováno riziko v podobě vniknutí pásnice do interiéru automobilu. Krátký výškový náběh svodidla rizikový pro protisměr. Výškový náběh svodidla není pevně zavázán do zemního tělesa.

### ZÁVAŽNOST RIZIKA: **STŘEDNÍ**

### LOKALIZACE

**GPS:** N: 49° 21' 31.277" E: 13° 23' 7.177"

**Staničení:** km 44,444

**Lokalita:** Kocourov

**Odpovědný správce:** okres Klatovy

**Nejvyšší dovolená rychlost:** 50 km/h

## I/22 - P | km 44 - 45 | ID 2942



**Návrh opatření:** Realizace zpevněné krajnice  
**Poznámka:** -  
**Náročnost realizace:** **Složitě řešení**

### BEZPEČNOSTNÍ DEFICIT

Technický stav vozovky

### KATEGORIE

↔ 1200 m - Absence zpevněné krajnice

**Poznámka:** -

### ZÁVAŽNOST RIZIKA: **STŘEDNÍ**

### LOKALIZACE

**GPS:** N: 49° 21' 30.453" E: 13° 23' 9.465"

**Staničení:** km 44,497

**Lokalita:** Extravilán

**Odpovědný správce:** okres Klatovy

**Nejvyšší dovolená rychlost:** 90 km/h

## I/22 - P | km 44 - 45 | ID 3238



**Návrh opatření:** Odstranění  
**Poznámka:** -  
**Náročnost realizace:** **Administrativní řešení**

### BEZPEČNOSTNÍ DEFICIT

Pevná překážka

### KATEGORIE

⊙ 1x - Stromy, vzrostlá zeleň

**Poznámka:** -

### ZÁVAŽNOST RIZIKA: **STŘEDNÍ**

### LOKALIZACE

**GPS:** N: 49° 21' 28.816" E: 13° 23' 12.892"

**Staničení:** km 44,580

**Lokalita:** Extravilán

**Odpovědný správce:** okres Klatovy

**Nejvyšší dovolená rychlost:** 90 km/h

## I/22 - P | km 44 - 45 | ID 3239



**Návrh opatření:** Náprava provedení zádržného zařízení  
**Poznámka:** Současně směrové vychýlení stávajícího svodidla podél hlavní PK a odstranění svodidla u sjezdu.  
**Náročnost realizace:** **Administrativní řešení**

### BEZPEČNOSTNÍ DEFICIT

Zádržné zařízení

### KATEGORIE

- ⊙ 1x - Neopodstatněně umístěné svodidlo - neplní svoji ochrannou funkci
- ⊙ 1x - Krátký výškový náběh svodidla

**Poznámka:** -

### ZÁVAŽNOST RIZIKA: **STŘEDNÍ**

### LOKALIZACE

**GPS:** N: 49° 21' 29.061" E: 13° 23' 13.235"

**Staničení:** km 44,585

**Lokalita:** Extravilán

**Odpovědný správce:** okres Klatovy

**Nejvyšší dovolená rychlost:** 90 km/h

## I/22 - P | km 44 - 45 | ID 5482



**Návrh opatření:** Náprava provedení zádržného zařízení  
**Poznámka:** -  
**Náročnost realizace:** **Jednoduché řešení**

### BEZPEČNOSTNÍ DEFICIT

Zádržné zařízení

### KATEGORIE

- ⊙ 1x - Krátký výškový náběh svodidla

**Poznámka:** Krátký výškový náběh svodidla rizikový pro protisměr.

### ZÁVAŽNOST RIZIKA: **STŘEDNÍ**

### LOKALIZACE

**GPS:** N: 49° 21' 28.528" E: 13° 23' 15.405"

**Staničení:** km 44,644

**Lokalita:** Extravilán

**Odpovědný správce:** okres Klatovy

**Nejvyšší dovolená rychlost:** 90 km/h

## I/22 - P | km 44 - 45 | ID 3244



**Návrh opatření:** Systematické opatření I. (instalace deformačních prvků, ochránění, zešíkmení, zrušení)

**Poznámka:** -

**Náročnost realizace:** **Složitě řešení**

### BEZPEČNOSTNÍ DEFICIT

Pevná překážka

### KATEGORIE

⊙ 2x - Tuhé čelo trubního propustku pod - sjezdem / samostatným sjezdem

**Poznámka:** -

### ZÁVAŽNOST RIZIKA: **VYSOKÁ**

### LOKALIZACE

**GPS:** N: 49° 21' 28. 291" E: 13° 23' 16. 591"

**Staničení:** km 44,654

**Lokalita:** Extravilán

**Odpovědný správce:** okres Klatovy

**Nejvyšší dovolená rychlost:** 90 km/h

## I/22 - P | km 44 - 45 | ID 3245



**Návrh opatření:** Systematické opatření I. (instalace deformačních prvků, ochránění, zešíkmení, zrušení)

**Poznámka:** -

**Náročnost realizace:** **Složitě řešení**

### BEZPEČNOSTNÍ DEFICIT

Pevná překážka

### KATEGORIE

⊙ 2x - Tuhé čelo trubního propustku pod - sjezdem / samostatným sjezdem

**Poznámka:** -

### ZÁVAŽNOST RIZIKA: **VYSOKÁ**

### LOKALIZACE

**GPS:** N: 49° 21' 28. 08" E: 13° 23' 18. 333"

**Staničení:** km 44,692

**Lokalita:** Extravilán

**Odpovědný správce:** okres Klatovy

**Nejvyšší dovolená rychlost:** 90 km/h

## I/22 - P | km 44 - 45 | ID 4136



**Návrh opatření:** Systematické opatření I. (instalace deformačních prvků, ochránění, zešíkmení, zrušení)

**Poznámka:** -

**Náročnost realizace:** **Složitě řešení**

### BEZPEČNOSTNÍ DEFICIT

Pevná překážka

### KATEGORIE

⊙ 2x - Polotuhé zemní těleso sjezdu / samostatného sjezdu

**Poznámka:** -

### ZÁVAŽNOST RIZIKA: **STŘEDNÍ**

### LOKALIZACE

**GPS:** N: 49° 21' 26. 97" E: 13° 23' 28. 66"

**Staničení:** km 44,901

**Lokalita:** Extravilán

**Odpovědný správce:** okres Klatovy

**Nejvyšší dovolená rychlost:** 90 km/h

## I/22 - P | km 44 - 45 | ID 3248



**Návrh opatření:** Ochrana svodidly

**Poznámka:** -

**Náročnost realizace:** **Administrativní řešení**

### BEZPEČNOSTNÍ DEFICIT

Pevná překážka

### KATEGORIE

⊙ 1x - Tuhé čelo trubního příčného propustku

**Poznámka:** -

### ZÁVAŽNOST RIZIKA: **STŘEDNÍ**

### LOKALIZACE

**GPS:** N: 49° 21' 26. 97" E: 13° 23' 28. 66"

**Staničení:** km 44,904

**Lokalita:** Extravilán

**Odpovědný správce:** okres Klatovy

**Nejvyšší dovolená rychlost:** 90 km/h

## I/22 - P | km 44 - 45 | ID 3250



**Návrh opatření:** Systematické opatření I. (instalace deformačních prvků, ochránění, zešíkmení, zrušení)

**Poznámka:** -

**Náročnost realizace:** **Složitě řešení**

### BEZPEČNOSTNÍ DEFICIT

Pevná překážka

### KATEGORIE

⊙ 2x - Tuhé čelo trubního propustku pod - sjezdem / samostatným sjezdem

**Poznámka:** -

### ZÁVAŽNOST RIZIKA: **VYSOKÁ**

### LOKALIZACE

**GPS:** N: 49° 21' 26.562" E: 13° 23' 32.446"

**Staničení:** km 44,980

**Lokalita:** Extravilán

**Odpovědný správce:** okres Klatovy

**Nejvyšší dovolená rychlost:** 90 km/h

## I/22 - P | km 45 - 46 | ID 3252



**Návrh opatření:** Systematické opatření I. (instalace deformačních prvků, ochránění, zešíkmení, zrušení)

**Poznámka:** -

**Náročnost realizace:** **Složitě řešení**

### BEZPEČNOSTNÍ DEFICIT

Pevná překážka

### KATEGORIE

⊙ 2x - Tuhé čelo trubního propustku pod - sjezdem / samostatným sjezdem

**Poznámka:** -

### ZÁVAŽNOST RIZIKA: **VYSOKÁ**

### LOKALIZACE

**GPS:** N: 49° 21' 26.273" E: 13° 23' 34.91"

**Staničení:** km 45,032

**Lokalita:** Extravilán

**Odpovědný správce:** okres Klatovy

**Nejvyšší dovolená rychlost:** 90 km/h

## I/22 - P | km 45 - 46 | ID 3259



**Návrh opatření:** Systematické opatření I. (instalace deformačních prvků, ochránění, zešíkmení, zrušení)

**Poznámka:** -

**Náročnost realizace:** **Složité řešení**

### BEZPEČNOSTNÍ DEFICIT

Pevná překážka

### KATEGORIE

⊙ 2x - Tuhé čelo trubního propustku pod - sjezdem / samostatným sjezdem

**Poznámka:** -

### ZÁVAŽNOST RIZIKA: **VYSOKÁ**

### LOKALIZACE

**GPS:** N: 49° 21' 25. 89" E: 13° 23' 38. 555"

**Staničení:** km 45,104

**Lokalita:** Extravilán

**Odpovědný správce:** okres Klatovy

**Nejvyšší dovolená rychlost:** 90 km/h

## I/22 - P | km 45 - 46 | ID 3260



**Návrh opatření:** Systematické opatření I. (instalace deformačních prvků, ochránění, zešíkmení, zrušení)

**Poznámka:** -

**Náročnost realizace:** **Složité řešení**

### BEZPEČNOSTNÍ DEFICIT

Pevná překážka

### KATEGORIE

⊙ 2x - Tuhé čelo trubního propustku pod - sjezdem / samostatným sjezdem

**Poznámka:** -

### ZÁVAŽNOST RIZIKA: **VYSOKÁ**

### LOKALIZACE

**GPS:** N: 49° 21' 25. 789" E: 13° 23' 39. 607"

**Staničení:** km 45,124

**Lokalita:** Extravilán

**Odpovědný správce:** okres Klatovy

**Nejvyšší dovolená rychlost:** 90 km/h



## I/22 - P | km 45 - 46 | ID 3262



**Návrh opatření:** Systematické opatření I. (instalace deformačních prvků, ochránění, zešíkmení, zrušení)

**Poznámka:** -

**Náročnost realizace:** **Složitě řešení**

### BEZPEČNOSTNÍ DEFICIT

Pevná překážka

### KATEGORIE

⊙ 2x - Tuhé čelo trubního propustku pod - sjezdem / samostatným sjezdem

**Poznámka:** -

### ZÁVAŽNOST RIZIKA: **VYSOKÁ**

### LOKALIZACE

**GPS:** N: 49° 21' 25. 63" E: 13° 23' 41. 247"

**Staničení:** km 45,159

**Lokalita:** Extravilán

**Odpovědný správce:** okres Klatovy

**Nejvyšší dovolená rychlost:** 90 km/h

## I/22 - P | km 45 - 46 | ID 3316



**Návrh opatření:** Odstranění, ochrana svodidly

**Poznámka:** -

**Náročnost realizace:** **Administrativní řešení**

### BEZPEČNOSTNÍ DEFICIT

Pevná překážka

### KATEGORIE

↔ 50 m - Stromy, vzrostlá zeleň

↔ 50 m - Betonové sloupy oplocení

**Poznámka:** -

### ZÁVAŽNOST RIZIKA: **VYSOKÁ**

### LOKALIZACE

**GPS:** N: 49° 21' 25. 05" E: 13° 23' 46. 545"

**Staničení:** km 45,266

**Lokalita:** Extravilán

**Odpovědný správce:** okres Klatovy

**Nejvyšší dovolená rychlost:** 90 km/h

## I/22 - P | km 45 - 46 | ID 3318



**Návrh opatření:** Obsypání zeminou minimálně ve sklonu 1:2,5.  
**Poznámka:** -  
**Náročnost realizace:** **Jednoduché řešení**

### BEZPEČNOSTNÍ DEFICIT

Pevná překážka

### KATEGORIE

⊙ 1x - Vodohospodářský objekt

**Poznámka:** Pevná překážka se nachází nad úrovní nivelety PK.

### ZÁVAŽNOST RIZIKA: **NÍZKÁ**

### LOKALIZACE

**GPS:** N: 49° 21' 24.344" E: 13° 23' 50.97"

**Staničení:** km 45,359

**Lokalita:** Extravilán

**Odpovědný správce:** okres Klatovy

**Nejvyšší dovolená rychlost:** 90 km/h

## I/22 - P | km 45 - 46 | ID 3320



**Návrh opatření:** Ochrana svodidly  
**Poznámka:** -  
**Náročnost realizace:** **Administrativní řešení**

### BEZPEČNOSTNÍ DEFICIT

Pevná překážka

### KATEGORIE

⊙ 1x - Tuhé čelo trubního příčného propustku, ocelové zábradlí

↔ 30 m - Stromy, vzrostlá zeleň

**Poznámka:** Zábradlí svým provedením představuje riziko v podobě vniknutí jednotlivých částí do interiéru vozidla při nárazu.

### ZÁVAŽNOST RIZIKA: **VYSOKÁ**

### LOKALIZACE

**GPS:** N: 49° 21' 21.604" E: 13° 23' 59.267"

**Staničení:** km 45,550

**Lokalita:** Extravilán

**Odpovědný správce:** okres Klatovy

**Nejvyšší dovolená rychlost:** 90 km/h

## I/22 - P | km 45 - 46 | ID 3321



**Návrh opatření:** Systematické opatření II.

**Poznámka:** -

**Náročnost realizace:** **Složité řešení**

### BEZPEČNOSTNÍ DEFICIT

Autobusová zastávka

### KATEGORIE

- ⊙ 1x - Absence nebo opotřebované VDZ
- ⊙ 1x - Neadekvátní podmínky pro pěší - krátká / neadekvátně provedená nástupní hrana a absence návaznosti na pěší infrastrukturu

**Poznámka:** Absence VDZ V 11a, V 12a.

### ZÁVAŽNOST RIZIKA: **STŘEDNÍ**

### LOKALIZACE

**GPS:** N: 49° 21' 20.988" E: 13° 24' 0.928"

**Staničení:** km 45,582

**Lokalita:** Extravilán

**Odpovědný správce:** okres Klatovy

**Nejvyšší dovolená rychlost:** 90 km/h

## I/22 - P | km 45 - 46 | ID 6876



**Návrh opatření:** Náprava provedení SDZ

**Poznámka:** Nahrazení výše uvedené kombinace za SDZ A 24, které ale musí být dočasně odstraněno nebo otočeno o 90° mimo období, kdy hrozí výskyt náledí.

**Náročnost realizace:** **Administrativní řešení**

### BEZPEČNOSTNÍ DEFICIT

Mezikřižovatkový úsek

### KATEGORIE

- ⊙ 1x - Neadekvátní provedení SDZ
- Poznámka:** Řidiči motorových vozidel jsou na úsek možného zvýšeného výskytu náledí neadekvátně upozorněni pomocí kombinace SDZ A 22 a E 13.

### ZÁVAŽNOST RIZIKA: **NÍZKÁ**

### LOKALIZACE

**GPS:** N: 49° 21' 20.556" E: 13° 24' 2.315"

**Staničení:** km 45,623

**Lokalita:** Extravilán

**Odpovědný správce:** okres Klatovy

**Nejvyšší dovolená rychlost:** 90 km/h

## I/22 - P | km 45 - 46 | ID 3324



**Návrh opatření:** Systematické opatření I. (instalace deformačních prvků, ochránění, zešíkmení, zrušení)

**Poznámka:** Současně odstranění zábradlí.

**Náročnost realizace:** **Složitě řešení**

### BEZPEČNOSTNÍ DEFICIT

Pevná překážka

### KATEGORIE

⊙ 2x - Tuhé čelo trubního propustku pod - připojovanou komunikací

⊙ 1x - Trubkové zábradlí nebo ploty

**Poznámka:** Zábradlí svým provedením představuje riziko v podobě vniknutí jednotlivých částí do interiéru vozidla při nárazu.

### ZÁVAŽNOST RIZIKA: **VYSOKÁ**

### LOKALIZACE

**GPS:** N: 49° 21' 20. 155" E: 13° 24' 3. 342"

**Staničení:** km 45,643

**Lokalita:** Extravilán

**Odpovědný správce:** okres Klatovy

**Nejvyšší dovolená rychlost:** 90 km/h

## I/22 - P | km 45 - 46 | ID 3325



**Návrh opatření:** Náprava provedení VDZ

**Poznámka:** Náprava VDZ na V 4.

**Náročnost realizace:** **Jednoduché řešení**

### BEZPEČNOSTNÍ DEFICIT

Sjezd / samostatný sjezd / parkoviště

### KATEGORIE

⊙ 1x - Neadekvátní provedení, resp. umístění VDZ

**Poznámka:** Chybné provedení VDZ v místě sjezdu.

### ZÁVAŽNOST RIZIKA: **NÍZKÁ**

### LOKALIZACE

**GPS:** N: 49° 21' 20. 194" E: 13° 24' 3. 518"

**Staničení:** km 45,646

**Lokalita:** Extravilán

**Odpovědný správce:** okres Klatovy

**Nejvyšší dovolená rychlost:** 90 km/h

## I/22 - P | km 45 - 46 | ID 3326



**Návrh opatření:** Odstranění

**Poznámka:** -

**Náročnost realizace:** **Jednoduché řešení**

### BEZPEČNOSTNÍ DEFICIT

Pevná překážka

### KATEGORIE

↔ 35 m - Vzrostlá zeleň (průměr kmene do 0,1 m)

**Poznámka:** Vzrostlá zeleň nacházející se v blízkosti PK primárně představuje riziko do budoucna.

### ZÁVAŽNOST RIZIKA: **NÍZKA**

### LOKALIZACE

**GPS:** N: 49° 21' 18.175" E: 13° 24' 8.65"

**Staničení:** km 45,766

**Lokalita:** Extravilán

**Odpovědný správce:** okres Klatovy

**Nejvyšší dovolená rychlost:** 90 km/h

## I/22 - P | km 46 - 47 | ID 3328



**Návrh opatření:** Odstranění, ochrana svodidly

**Poznámka:** V případě ochrany svodidly lze adekvátně prodloužit stávající svodidla.

**Náročnost realizace:** **Administrativní řešení**

### BEZPEČNOSTNÍ DEFICIT

Pevná překážka

### KATEGORIE

↔ 15 m - Stromy, vzrostlá zeleň

**Poznámka:** -

### ZÁVAŽNOST RIZIKA: **STŘEDNÍ**

### LOKALIZACE

**GPS:** N: 49° 21' 13.706" E: 13° 24' 38.777"

**Staničení:** km 46,390

**Lokalita:** Extravilán

**Odpovědný správce:** okres Klatovy

**Nejvyšší dovolená rychlost:** 90 km/h

## I/22 - P | km 47 - 48 | ID 5496



**Návrh opatření:** Systematické opatření II.  
**Poznámka:** -  
**Náročnost realizace:** **Složité řešení**

### BEZPEČNOSTNÍ DEFICIT

Autobusová zastávka

### KATEGORIE

⊙ 1x - Neadekvátní podmínky pro pěší - krátká / neadekvátně provedená nástupní hrana  
**Poznámka:** Nástupní hrana neadekvátně vyvýšena.

### ZÁVAŽNOST RIZIKA: NÍZKA

### LOKALIZACE

**GPS:** N: 49° 21' 4. 848" E: 13° 25' 8. 447"  
**Staničení:** km 47,084  
**Lokalita:** Extravilán  
**Odpovědný správce:** okres Klatovy  
**Nejvyšší dovolená rychlost:** 90 km/h

## I/22 - P | km 47 - 48 | ID 3330



**Návrh opatření:** Odstranění  
**Poznámka:** -  
**Náročnost realizace:** **Administrativní řešení**

### BEZPEČNOSTNÍ DEFICIT

Reklamní zařízení

### KATEGORIE

⊙ 1x - Reklamní zařízení (rušivý efekt na účastníky silničního provozu)  
**Poznámka:** -

### ZÁVAŽNOST RIZIKA: NÍZKA

### LOKALIZACE

**GPS:** N: 49° 21' 3. 171" E: 13° 25' 12. 41"  
**Staničení:** km 47,175  
**Lokalita:** Extravilán  
**Odpovědný správce:** okres Klatovy  
**Nejvyšší dovolená rychlost:** 90 km/h

## I/22 - P | km 47 - 48 | ID 3332



**Návrh opatření:** Realizace, oprava VDZ  
**Poznámka:** -  
**Náročnost realizace:** **Administrativní řešení**

### BEZPEČNOSTNÍ DEFICIT

Křižovatka

### KATEGORIE

⊙ 1x - Absence nebo opotřebované VDZ

**Poznámka:** Absence VDZ v 4 na vedlejším ramenu křižovatky.

### ZÁVAŽNOST RIZIKA: NÍZKÁ

### LOKALIZACE

**GPS:** N: 49° 21' 1.831" E: 13° 25' 14.582"

**Staničení:** km 47,235

**Lokalita:** Extravilán

**Odpovědný správce:** okres Klatovy

**Nejvyšší dovolená rychlost:** 90 km/h

## I/22 - P | km 47 - 48 | ID 3334



**Návrh opatření:** Odstranění  
**Poznámka:** -  
**Náročnost realizace:** **Administrativní řešení**

### BEZPEČNOSTNÍ DEFICIT

Pevná překážka

### KATEGORIE

⊙ 1x - Stromy, vzrostlá zeleň

**Poznámka:** -

### ZÁVAŽNOST RIZIKA: NÍZKÁ

### LOKALIZACE

**GPS:** N: 49° 20' 59.409" E: 13° 25' 21.057"

**Staničení:** km 47,386

**Lokalita:** Extravilán

**Odpovědný správce:** okres Klatovy

**Nejvyšší dovolená rychlost:** 90 km/h

## I/22 - P | km 47 - 48 | ID 7794



**Návrh opatření:** Adekvátní označení parkoviště (např. realizace SDZ IP 11a)

**Poznámka:** -

**Náročnost realizace:** **Administrativní řešení**

### BEZPEČNOSTNÍ DEFICIT

Sjezd / samostatný sjezd / parkoviště

### KATEGORIE

⊙ 1x - Neadekvátně vyznačené parkoviště nebo ČSPH (např. absence, resp. chybné provedení SDZ nebo VDZ)  
**Poznámka:** Absence SDZ IP 11a.

### ZÁVAŽNOST RIZIKA: NÍZKA

### LOKALIZACE

**GPS:** N: 49° 20' 59.341" E: 13° 25' 21.66"

**Staničení:** km 47,389

**Lokalita:** Extravilán

**Odpovědný správce:** okres Klatovy

**Nejvyšší dovolená rychlost:** 90 km/h

## I/22 - P | km 47 - 48 | ID 3335



**Návrh opatření:** Realizace adekvátního provedení změny počtu jízdních pruhů

**Poznámka:** -

**Náročnost realizace:** **Administrativní řešení**

### BEZPEČNOSTNÍ DEFICIT

Mezikřižovatkový úsek

### KATEGORIE

⊙ 1x - Neadekvátní provedení změny počtu jízdních pruhů  
**Poznámka:** Vyznačení snížení počtu průběžných jízdních pruhů není realizováno v souladu s aktuálně platnou ČSN 73 6101, kde je nově zaváděno, že snížení počtu jízdních pruhů má být realizováno ubráním jízdního pruhu vlevo a nikoliv vpravo.

### ZÁVAŽNOST RIZIKA: NÍZKA

### LOKALIZACE

**GPS:** N: 49° 20' 58.098" E: 13° 25' 27.84"

**Staničení:** km 47,523

**Lokalita:** Extravilán

**Odpovědný správce:** okres Klatovy

**Nejvyšší dovolená rychlost:** 90 km/h



## I/22 - P | km 48 - 49 | ID 3336



**Návrh opatření:** Odstranění

**Poznámka:** -

**Náročnost realizace:** **Administrativní řešení**

### BEZPEČNOSTNÍ DEFICIT

Pevná překážka

### KATEGORIE

⊙ 1x - Strom

**Poznámka:** -

### ZÁVAŽNOST RIZIKA: **VYSOKÁ**

### LOKALIZACE

**GPS:** N: 49° 20' 53. 811" E: 13° 26' 0. 516"

**Staničení:** km 48,196

**Lokalita:** Extravilán

**Odpovědný správce:** okres Klatovy

**Nejvyšší dovolená rychlost:** 90 km/h

## I/22 - P | km 48 - 49 | ID 3337



**Návrh opatření:** Odstranění, ochrana svodidly

**Poznámka:** -

**Náročnost realizace:** **Administrativní řešení**

### BEZPEČNOSTNÍ DEFICIT

Pevná překážka

### KATEGORIE

↔ 125 m - Stromořadí, vzrostlá zeleň

**Poznámka:** -

### ZÁVAŽNOST RIZIKA: **STŘEDNÍ**

### LOKALIZACE

**GPS:** N: 49° 20' 53. 346" E: 13° 26' 4. 166"

**Staničení:** km 48,271

**Lokalita:** Extravilán

**Odpovědný správce:** okres Klatovy

**Nejvyšší dovolená rychlost:** 90 km/h

## I/22 - P | km 48 - 49 | ID 3339



**Návrh opatření:** Realizace, oprava VDZ

**Poznámka:** -

**Náročnost realizace:** **Administrativní řešení**

### BEZPEČNOSTNÍ DEFICIT

Křižovatka

### KATEGORIE

⊙ 1x - Absence nebo opotřebované VDZ

**Poznámka:** Opotřebované VDZ V 2b v prostoru křižovatky.  
Absence VDZ V 13.

### ZÁVAŽNOST RIZIKA: **NÍZKA**

### LOKALIZACE

**GPS:** N: 49° 20' 52.693" E: 13° 26' 11.908"

**Staničení:** km 48,429

**Lokalita:** Extravilán

**Odpovědný správce:** okres Klatovy

**Nejvyšší dovolená rychlost:** 90 km/h

## I/22 - P | km 48 - 49 | ID 3343



**Návrh opatření:** Systematické opatření II.

**Poznámka:** -

**Náročnost realizace:** **Složitě řešení**

### BEZPEČNOSTNÍ DEFICIT

Autobusová zastávka

### KATEGORIE

⊙ 1x - Absence nebo opotřebované VDZ

⊙ 1x - Neadekvátní podmínky pro pěší - absence návaznosti na pěší infrastrukturu

**Poznámka:** Absence VDZ V 12a.

### ZÁVAŽNOST RIZIKA: **STŘEDNÍ**

### LOKALIZACE

**GPS:** N: 49° 20' 51.504" E: 13° 26' 18.918"

**Staničení:** km 48,572

**Lokalita:** Extravilán

**Odpovědný správce:** okres Klatovy

**Nejvyšší dovolená rychlost:** 90 km/h

## I/22 - P | km 48 - 49 | ID 3344



**Návrh opatření:** Realizace zpevněné krajnice  
**Poznámka:** -  
**Náročnost realizace:** **Složitě řešení**

### BEZPEČNOSTNÍ DEFICIT

Technický stav vozovky

### KATEGORIE

↔ 1500 m - Absence zpevněné krajnice

**Poznámka:** -

### ZÁVAŽNOST RIZIKA: **STŘEDNÍ**

### LOKALIZACE

**GPS:** N: 49° 20' 51. 34" E: 13° 26' 21. 801"

**Staničení:** km 48,634

**Lokalita:** Extravilán

**Odpovědný správce:** okres Klatovy

**Nejvyšší dovolená rychlost:** 90 km/h

## I/22 - P | km 48 - 49 | ID 3346



**Návrh opatření:** Odstranění  
**Poznámka:** -  
**Náročnost realizace:** **Administrativní řešení**

### BEZPEČNOSTNÍ DEFICIT

Pevná překážka

### KATEGORIE

⊙ 1x - Strom

**Poznámka:** -

### ZÁVAŽNOST RIZIKA: **VYSOKÁ**

### LOKALIZACE

**GPS:** N: 49° 20' 50. 264" E: 13° 26' 29. 69"

**Staničení:** km 48,801

**Lokalita:** Extravilán

**Odpovědný správce:** okres Klatovy

**Nejvyšší dovolená rychlost:** 90 km/h

## I/22 - P | km 48 - 49 | ID 3348



**Návrh opatření:** Realizace SDZ B 21a a VDZ V 9b  
**Poznámka:** -  
**Náročnost realizace:** **Administrativní řešení**

### BEZPEČNOSTNÍ DEFICIT

Mezikřížovatkový úsek

### KATEGORIE

⊙ 1x - Absence SDZ a VDZ

**Poznámka:** Absence SDZ B 21a a VDZ V 9b.

### ZÁVAŽNOST RIZIKA: NÍZKÁ

### LOKALIZACE

**GPS:** N: 49° 20' 49. 481" E: 13° 26' 38. 221"

**Staničení:** km 48,970

**Lokalita:** Extravilán

**Odpovědný správce:** okres Klatovy

**Nejvyšší dovolená rychlost:** 90 km/h

## I/22 - P | km 48 - 49 | ID 3347



**Návrh opatření:** Ochrana svodidly  
**Poznámka:** -  
**Náročnost realizace:** **Administrativní řešení**

### BEZPEČNOSTNÍ DEFICIT

Pevná překážka

### KATEGORIE

⊙ 1x - Tuhé čelo trubního příčného propustku, ocelové zábradlí

**Poznámka:** Zábradlí svým provedením představuje riziko v podobě vniknutí jednotlivých částí do interiéru vozidla při nárazu.

### ZÁVAŽNOST RIZIKA: VYSOKÁ

### LOKALIZACE

**GPS:** N: 49° 20' 49. 264" E: 13° 26' 38. 312"

**Staničení:** km 48,973

**Lokalita:** Extravilán

**Odpovědný správce:** okres Klatovy

**Nejvyšší dovolená rychlost:** 90 km/h

## I/22 - P | km 49 - 50 | ID 6878



**Návrh opatření:** Realizace SDZ B 21a a VDZ V 9b  
**Poznámka:** -  
**Náročnost realizace:** **Administrativní řešení**

### BEZPEČNOSTNÍ DEFICIT

Mezikřižovatkový úsek

### KATEGORIE

⊙ 1x - Absence SDZ a VDZ

**Poznámka:** Absence SDZ B 21a a VDZ V 9b.

### ZÁVAŽNOST RIZIKA: **NÍZKÁ**

### LOKALIZACE

**GPS:** N: 49° 20' 49.914" E: 13° 27' 13.03"

**Staničení:** km 49,712

**Lokalita:** Extravilán

**Odpovědný správce:** okres Klatovy

**Nejvyšší dovolená rychlost:** 90 km/h

## I/22 - P | km 49 - 50 | ID 3350



**Návrh opatření:** Ochrana svodidly  
**Poznámka:** Současně odstranění zeleně.  
**Náročnost realizace:** **Administrativní řešení**

### BEZPEČNOSTNÍ DEFICIT

Pevná překážka

### KATEGORIE

⊙ 1x - Tuhé čelo trubního příčného propustku, ocelové zábradlí

⊙ 1x - Vzrostlá zeleň (průměr kmene do 0,1 m)

**Poznámka:** Zábradlí svým provedením představuje riziko v podobě vniknutí jednotlivých částí do interiéru vozidla při nárazu. Vzrostlá zeleň nacházející se v blízkosti PK primárně představuje riziko do budoucna.

### ZÁVAŽNOST RIZIKA: **VYSOKÁ**

### LOKALIZACE

**GPS:** N: 49° 20' 48.902" E: 13° 27' 16.313"

**Staničení:** km 49,773

**Lokalita:** Extravilán

**Odpovědný správce:** okres Klatovy

**Nejvyšší dovolená rychlost:** 90 km/h

**I/22 - P | km 49 - 50 | ID 3352****Návrh opatření:** Odstranění**Poznámka:** -**Náročnost realizace:** **Jednoduché řešení****BEZPEČNOSTNÍ DEFICIT**

Pevná překážka

**KATEGORIE**

⊙ 1x - Vzrostlá zeleň (průměr kmene do 0,1 m)

**Poznámka:** Vzrostlá zeleň nacházející se v blízkosti PK primárně představuje riziko do budoucna.**ZÁVAŽNOST RIZIKA: NÍZKA****LOKALIZACE****GPS:** N: 49° 20' 48. 509" E: 13° 27' 24. 873"**Staničení:** km 49,948**Lokalita:** Extravilán**Odpovědný správce:** okres Klatovy**Nejvyšší dovolená rychlost:** 90 km/h**I/22 - P | km 50 - 51 | ID 3354****Návrh opatření:** Odstranění**Poznámka:** -**Náročnost realizace:** **Administrativní řešení****BEZPEČNOSTNÍ DEFICIT**

Pevná překážka

**KATEGORIE**

⊙ 1x - Stromy, vzrostlá zeleň

**Poznámka:** -**ZÁVAŽNOST RIZIKA: STŘEDNÍ****LOKALIZACE****GPS:** N: 49° 20' 48. 553" E: 13° 27' 30. 454"**Staničení:** km 50,057**Lokalita:** Extravilán**Odpovědný správce:** okres Klatovy**Nejvyšší dovolená rychlost:** 90 km/h

## I/22 - P | km 50 - 51 | ID 3355



**Návrh opatření:** Ochrana svodidly

**Poznámka:** -

**Náročnost realizace:** **Administrativní řešení**

### BEZPEČNOSTNÍ DEFICIT

Pevná překážka

### KATEGORIE

⊙ 1x - Tuhé čelo trubního příčného propustku, ocelové zábradlí

**Poznámka:** Zábradlí svým provedením představuje riziko v podobě vniknutí jednotlivých částí do interiéru vozidla při nárazu.

### ZÁVAŽNOST RIZIKA: **VYSOKÁ**

### LOKALIZACE

**GPS:** N: 49° 20' 48.635" E: 13° 27' 31.381"

**Staničení:** km 50,078

**Lokalita:** Extravilán

**Odpovědný správce:** okres Klatovy

**Nejvyšší dovolená rychlost:** 90 km/h

## I/22 - P | km 50 - 51 | ID 3356



**Návrh opatření:** Odstranění, ochrana svodidly

**Poznámka:** -

**Náročnost realizace:** **Administrativní řešení**

### BEZPEČNOSTNÍ DEFICIT

Pevná překážka

### KATEGORIE

⊙ 1x - Sakrální objekt, památník apod.

**Poznámka:** -

### ZÁVAŽNOST RIZIKA: **STŘEDNÍ**

### LOKALIZACE

**GPS:** N: 49° 20' 48.566" E: 13° 27' 33.525"

**Staničení:** km 50,120

**Lokalita:** Extravilán

**Odpovědný správce:** okres Klatovy

**Nejvyšší dovolená rychlost:** 90 km/h

## I/22 - P | km 50 - 51 | ID 3359



**Návrh opatření:** Realizace úhlu křížení pozemních komunikací dle ČSN 73 6102 ed. 2

**Poznámka:** Současně realizace VDZ.

**Náročnost realizace:** **Složitě řešení**

### BEZPEČNOSTNÍ DEFICIT

Křižovatka

### KATEGORIE

- ⊙ 1x - Absence nebo opotřebované VDZ
  - ⊙ 1x - Neadekvátní úhel křížení (menší než 75° nebo větší než 105°)
- Poznámka:** Absence VDZ V 4 na vedlejších ramenech křižovatky.

### ZÁVAŽNOST RIZIKA: **STŘEDNÍ**

### LOKALIZACE

**GPS:** N: 49° 20' 48. 676" E: 13° 27' 33. 906"

**Staničení:** km 50,128

**Lokalita:** Extravilán

**Odpovědný správce:** okres Klatovy

**Nejvyšší dovolená rychlost:** 90 km/h

## I/22 - P | km 50 - 51 | ID 3357



**Návrh opatření:** Odstranění

**Poznámka:** -

**Náročnost realizace:** **Administrativní řešení**

### BEZPEČNOSTNÍ DEFICIT

Pevná překážka

### KATEGORIE

- ⊙ 1x - Strom

**Poznámka:** -

### ZÁVAŽNOST RIZIKA: **VYSOKÁ**

### LOKALIZACE

**GPS:** N: 49° 20' 48. 67" E: 13° 27' 34. 384"

**Staničení:** km 50,138

**Lokalita:** Extravilán

**Odpovědný správce:** okres Klatovy

**Nejvyšší dovolená rychlost:** 90 km/h



**I/22 - P | km 50 - 51 | ID 6859**

**Návrh opatření:** Zlepšení samovysvětlitelnosti a přehlednosti komunikace

**Poznámka:** -

**Náročnost realizace:** **Složitě řešení**

**BEZPEČNOSTNÍ DEFICIT**

Mezikřižovatkový úsek

**KATEGORIE**

⊙ 1x - Riziková kombinace směrového a výškového vedení komunikace

**Poznámka:** -

**ZÁVAŽNOST RIZIKA: STŘEDNÍ****LOKALIZACE**

**GPS:** N: 49° 20' 48.927" E: 13° 27' 35.056"

**Staničení:** km 50,146

**Lokalita:** Extravilán

**Odpovědný správce:** okres Klatovy

**Nejvyšší dovolená rychlost:** 90 km/h

**I/22 - P | km 50 - 51 | ID 3360**

**Návrh opatření:** Systematické opatření II.

**Poznámka:** -

**Náročnost realizace:** **Složitě řešení**

**BEZPEČNOSTNÍ DEFICIT**

Autobusová zastávka

**KATEGORIE**

⊙ 1x - Absence nebo opotřebované VDZ

⊙ 1x - Neadekvátní podmínky pro pěší - krátká / neadekvátně provedená nástupní hrana a absence návaznosti na pěší infrastrukturu

**Poznámka:** Absence VDZ V 12a, opotřebované VDZ V 11a. Záliv autobusové zastávky zasahuje do prostoru křižovatky, může docházet k rizikovému průpletu.

**ZÁVAŽNOST RIZIKA: STŘEDNÍ****LOKALIZACE**

**GPS:** N: 49° 20' 48.934" E: 13° 27' 36.171"

**Staničení:** km 50,174

**Lokalita:** Extravilán

**Odpovědný správce:** okres Klatovy

**Nejvyšší dovolená rychlost:** 90 km/h

## I/22 - P | km 50 - 51 | ID 3361



**Návrh opatření:** Realizace zpevněné krajnice  
**Poznámka:** -  
**Náročnost realizace:** **Složité řešení**

### BEZPEČNOSTNÍ DEFICIT

Technický stav vozovky

### KATEGORIE

↔ 2300 m - Absence zpevněné krajnice

**Poznámka:** -

### ZÁVAŽNOST RIZIKA: **STŘEDNÍ**

### LOKALIZACE

**GPS:** N: 49° 20' 49.173" E: 13° 27' 37.233"

**Staničení:** km 50,197

**Lokalita:** Extravilán

**Odpovědný správce:** okres Klatovy

**Nejvyšší dovolená rychlost:** 90 km/h

## I/22 - P | km 50 - 51 | ID 3365



**Návrh opatření:** Náprava provedení SDZ a VDZ  
**Poznámka:** V daném směru jízdy nahradit VDZ V 2a za V 3, které bude umožňovat předjíždění protijedoucím vozidlům. Před přechod mezi VDZ V 2a a V 3 umístit V 9b a SDZ B 21a. Řešit společně se záznamem ID 3367.  
**Náročnost realizace:** **Administrativní řešení**

### BEZPEČNOSTNÍ DEFICIT

Mezikřížovatkový úsek

### KATEGORIE

↔ 80 m - Chybně provedené VDZ (neodpovídá délce rozhledu pro předjíždění dle ČSN 73 6101)

**Poznámka:** -

### ZÁVAŽNOST RIZIKA: **STŘEDNÍ**

### LOKALIZACE

**GPS:** N: 49° 20' 50.475" E: 13° 27' 59.098"

**Staničení:** km 50,639

**Lokalita:** Extravilán

**Odpovědný správce:** okres Klatovy

**Nejvyšší dovolená rychlost:** 90 km/h

## I/22 - P | km 50 - 51 | ID 3362



**Návrh opatření:** Náprava provedení zádržného zařízení  
**Poznámka:** -  
**Náročnost realizace:** **Jednoduché řešení**

### BEZPEČNOSTNÍ DEFICIT

Zádržné zařízení

### KATEGORIE

- ⊙ 1x - Neadekvátně realizovaný začátek / konec svodidel
- ⊙ 1x - Krátký výškový náběh svodidla

**Poznámka:** Výškový náběh svodidla není pevně zavázán do zemního tělesa. Krátký výškový náběh svodidla rizikový pro protisměr.

### ZÁVAŽNOST RIZIKA: **STŘEDNÍ**

### LOKALIZACE

**GPS:** N: 49° 20' 50. 401" E: 13° 28' 0. 053"

**Staničení:** km 50,658

**Lokalita:** Extravilán

**Odpovědný správce:** okres Klatovy

**Nejvyšší dovolená rychlost:** 90 km/h

## I/22 - P | km 50 - 51 | ID 3367



**Návrh opatření:** Realizace SDZ B 21a a VDZ V 9b  
**Poznámka:** Řešit společně se záznamem ID 3365.  
**Náročnost realizace:** **Administrativní řešení**

### BEZPEČNOSTNÍ DEFICIT

Mezikřižovatkový úsek

### KATEGORIE

- ⊙ 1x - Absence SDZ a VDZ

**Poznámka:** Absence SDZ B 21a a VDZ V 9b.

### ZÁVAŽNOST RIZIKA: **NÍZKÁ**

### LOKALIZACE

**GPS:** N: 49° 20' 50. 654" E: 13° 28' 2. 338"

**Staničení:** km 50,704

**Lokalita:** Extravilán

**Odpovědný správce:** okres Klatovy

**Nejvyšší dovolená rychlost:** 90 km/h

## I/22 - P | km 50 - 51 | ID 3363



**Návrh opatření:** Ochrana svodidly  
**Poznámka:** Alternativní řešení lze spatřovat v podobě příčného odsunutí do větší vzdálenosti od komunikace.  
**Náročnost realizace:** **Administrativní řešení**

### BEZPEČNOSTNÍ DEFICIT

Pevná překážka

### KATEGORIE

⊙ 1x - Sloupy el. vedení, VO apod.

**Poznámka:** -

### ZÁVAŽNOST RIZIKA: **STŘEDNÍ**

### LOKALIZACE

**GPS:** N: 49° 20' 50. 412" E: 13° 28' 3. 042"

**Staničení:** km 50,721

**Lokalita:** Extravilán

**Odpovědný správce:** okres Klatovy

**Nejvyšší dovolená rychlost:** 90 km/h

## I/22 - P | km 50 - 51 | ID 3369



**Návrh opatření:** Odstranění, ochrana svodidly  
**Poznámka:** -  
**Náročnost realizace:** **Administrativní řešení**

### BEZPEČNOSTNÍ DEFICIT

Pevná překážka

### KATEGORIE

↔ 130 m - Stromy, vzrostlá zeleň

**Poznámka:** -

### ZÁVAŽNOST RIZIKA: **STŘEDNÍ**

### LOKALIZACE

**GPS:** N: 49° 20' 51. 057" E: 13° 28' 8. 937"

**Staničení:** km 50,841

**Lokalita:** Extravilán

**Odpovědný správce:** okres Klatovy

**Nejvyšší dovolená rychlost:** 90 km/h

## I/22 - P | km 50 - 51 | ID 3371



**Návrh opatření:** Systematické opatření I. (instalace deformačních prvků, ochránění, zešíkmení, zrušení)

**Poznámka:** -

**Náročnost realizace:** **Složitě řešení**

### BEZPEČNOSTNÍ DEFICIT

Pevná překážka

### KATEGORIE

⊙ 2x - Tuhé čelo trubního propustku pod - sjezdem / samostatným sjezdem

**Poznámka:** -

### ZÁVAŽNOST RIZIKA: **VYSOKÁ**

### LOKALIZACE

**GPS:** N: 49° 20' 52. 32" E: 13° 28' 16. 25"

**Staničení:** km 50,991

**Lokalita:** Extravilán

**Odpovědný správce:** okres Klatovy

**Nejvyšší dovolená rychlost:** 90 km/h

## I/22 - P | km 50 - 51 | ID 3376



**Návrh opatření:** Odstranění

**Poznámka:** -

**Náročnost realizace:** **Administrativní řešení**

### BEZPEČNOSTNÍ DEFICIT

Pevná překážka

### KATEGORIE

⊙ 2x - Strom

**Poznámka:** -

### ZÁVAŽNOST RIZIKA: **STŘEDNÍ**

### LOKALIZACE

**GPS:** N: 49° 20' 52. 216" E: 13° 28' 16. 588"

**Staničení:** km 50,998

**Lokalita:** Extravilán

**Odpovědný správce:** okres Klatovy

**Nejvyšší dovolená rychlost:** 90 km/h

## I/22 - P | km 51 - 52 | ID 3377



**Návrh opatření:** Instalace pojízditelné mříže  
**Poznámka:** -  
**Náročnost realizace:** **Jednoduché řešení**

### BEZPEČNOSTNÍ DEFICIT

Pevná překážka

### KATEGORIE

⊙ 2x - Tuhé čelo trubního propustku pod - sjezdem / samostatným sjezdem

**Poznámka:** Pevnou překážku nepředstavuje samotné tuhé čelo propustku, ale trouba o velkém průměru, kde je spatřováno riziko možného zaseknutí kola při nárazu vozidla.

**ZÁVAŽNOST RIZIKA:** **STŘEDNÍ**

### LOKALIZACE

**GPS:** N: 49° 20' 52. 822" E: 13° 28' 21. 009"

**Staničení:** km 51,091

**Lokalita:** Extravilán

**Odpovědný správce:** okres Klatovy

**Nejvyšší dovolená rychlost:** 90 km/h

## I/22 - P | km 51 - 52 | ID 3378



**Návrh opatření:** Odstranění  
**Poznámka:** -  
**Náročnost realizace:** **Administrativní řešení**

### BEZPEČNOSTNÍ DEFICIT

Pevná překážka

### KATEGORIE

⊙ 4x - Strom

**Poznámka:** -

**ZÁVAŽNOST RIZIKA:** **STŘEDNÍ**

### LOKALIZACE

**GPS:** N: 49° 20' 52. 768" E: 13° 28' 21. 323"

**Staničení:** km 51,095

**Lokalita:** Extravilán

**Odpovědný správce:** okres Klatovy

**Nejvyšší dovolená rychlost:** 90 km/h

## I/22 - P | km 51 - 52 | ID 7967



**Návrh opatření:** Odstranění

**Poznámka:** -

**Náročnost realizace:** **Administrativní řešení**

### BEZPEČNOSTNÍ DEFICIT

Reklamní zařízení

### KATEGORIE

⊙ 1x - Reklamní zařízení (rušivý efekt na účastníky silničního provozu)

**Poznámka:** -

### ZÁVAŽNOST RIZIKA: NÍZKA

### LOKALIZACE

**GPS:** N: 49° 20' 52. 59" E: 13° 28' 23. 744"

**Staničení:** km 51,147

**Lokalita:** Extravilán

**Odpovědný správce:** okres Klatovy

**Nejvyšší dovolená rychlost:** 90 km/h

## I/22 - P | km 51 - 52 | ID 6879



**Návrh opatření:** Odstranění

**Poznámka:** -

**Náročnost realizace:** **Administrativní řešení**

### BEZPEČNOSTNÍ DEFICIT

Reklamní zařízení

### KATEGORIE

⊙ 1x - Reklamní zařízení (rušivý efekt na účastníky silničního provozu)

**Poznámka:** -

### ZÁVAŽNOST RIZIKA: NÍZKA

### LOKALIZACE

**GPS:** N: 49° 20' 52. 792" E: 13° 28' 26. 782"

**Staničení:** km 51,207

**Lokalita:** Extravilán

**Odpovědný správce:** okres Klatovy

**Nejvyšší dovolená rychlost:** 90 km/h