



ČESKÉ VYSOKÉ UČENÍ TECHNICKÉ V PRAZE

FAKULTA DOPRAVNÍ

Tomáš Kohout

**Analýza dopravně bezpečnostních rizik na silnici I/22
v Plzeňském kraji**

Příloha č. 13

**Přehled identifikovaných
dopravně – bezpečnostních deficitů
směr staničení - část A**

2020

I/22 - P | km 0 - 1 | ID 417



Návrh opatření: Odstranění

Poznámka: -

Náročnost realizace: **Administrativní řešení**

BEZPEČNOSTNÍ DEFICIT

Reklamní zařízení

KATEGORIE

⦿ 1x - Reklamní zařízení (rušivý efekt na účastníky silničního provozu)

Poznámka: -

ZÁVAŽNOST RIZIKA: **NÍZKA**

LOKALIZACE

GPS: N: 49° 27' 25. 837" E: 12° 52' 9. 695"

Staničení: km 0,050

Lokalita: Extravilán

Odpovědný správce: okres Domažlice

Nejvyšší dovolená rychlost: 90 km/h

I/22 - P | km 0 - 1 | ID 418



Návrh opatření: Náprava provedení SDZ a VDZ

Poznámka: V předmětném úseku nahradit VDZ V 2a za V 1a.

Náročnost realizace: **Administrativní řešení**

BEZPEČNOSTNÍ DEFICIT

Mezikřižovatkový úsek

KATEGORIE

↔ 50 m - Chybně provedené VDZ (neodpovídá délce rozhledu pro předjíždění dle ČSN 73 6101)

Poznámka: -

ZÁVAŽNOST RIZIKA: **STŘEDNÍ**

LOKALIZACE

GPS: N: 49° 27' 24. 336" E: 12° 52' 8. 917"

Staničení: km 0,053

Lokalita: Extravilán

Odpovědný správce: okres Domažlice

Nejvyšší dovolená rychlost: 90 km/h

I/22 - P | km 0 - 1 | ID 419



Návrh opatření: Odstranění

Poznámka: -

Náročnost realizace: **Administrativní řešení**

BEZPEČNOSTNÍ DEFICIT

Reklamní zařízení

KATEGORIE

⊙ 1x - Reklamní zařízení (rušivý efekt na účastníky silničního provozu)

Poznámka: -

ZÁVAŽNOST RIZIKA: NÍZKA

LOKALIZACE

GPS: N: 49° 27' 23.167" E: 12° 52' 12.821"

Staničení: km 0,139

Lokalita: Extravilán

Odpovědný správce: okres Domažlice

Nejvyšší dovolená rychlost: 90 km/h

I/22 - P | km 0 - 1 | ID 420



Návrh opatření: Náprava provedení SDZ

Poznámka: Separace SDZ.

Náročnost realizace: **Administrativní řešení**

BEZPEČNOSTNÍ DEFICIT

Mezikřížovatkový úsek

KATEGORIE

⊙ 1x - Riziková kombinace SDZ (nevhodné uspořádání, resp. společné umístění)

Poznámka: Chybně umístěné SDZ IZ 8a a IS 3b - nesmí být na jednom sloupku.

ZÁVAŽNOST RIZIKA: NÍZKA

LOKALIZACE

GPS: N: 49° 27' 21.563" E: 12° 52' 13.946"

Staničení: km 0,191

Lokalita: Draženov

Odpovědný správce: okres Domažlice

Nejvyšší dovolená rychlost: 50 km/h

I/22 - P | km 0 - 1 | ID 421



Návrh opatření: Realizace usměrnění dopravních proudů

Poznámka: Současně realizace SDZ.

Náročnost realizace: **Administrativní řešení**

BEZPEČNOSTNÍ DEFICIT

Křižovatka

KATEGORIE

- ⊖ 1x - Absence SDZ nebo dopravního zařízení
- ⊖ 1x - Rozlehlá křižovatka, neadekvátní usměrnění dopravy

Poznámka: Absence SDZ E 2b.

ZÁVAŽNOST RIZIKA: **STŘEDNÍ**

LOKALIZACE

GPS: N: 49° 27' 20.232" E: 12° 52' 16.007"

Staničení: km 0,249

Lokalita: Draženov

Odpovědný správce: okres Domažlice

Nejvyšší dovolená rychlost: 50 km/h

I/22 - P | km 0 - 1 | ID 422



Návrh opatření: Vytvoření adekvátních podmínek pro pěší dle ČSN 73 6110/Z1

Poznámka: -

Náročnost realizace: **Složitě řešení**

BEZPEČNOSTNÍ DEFICIT

Přechod pro chodce

KATEGORIE

- ⊖ 1x - Absence prvků pro OOSPO
- ⊖ 1x - Absence přisvětlení

Poznámka: Absence prvků OOSPO na pravé straně.

ZÁVAŽNOST RIZIKA: **NÍZKÁ**

LOKALIZACE

GPS: N: 49° 27' 19.366" E: 12° 52' 18.551"

Staničení: km 0,304

Lokalita: Draženov

Odpovědný správce: okres Domažlice

Nejvyšší dovolená rychlost: 50 km/h

I/22 - P | km 0 - 1 | ID 423



Návrh opatření: Realizace, oprava SDZ

Poznámka: -

Náročnost realizace: **Administrativní řešení**

BEZPEČNOSTNÍ DEFICIT

Křižovatka

KATEGORIE

⊙ 1x - Absence SDZ nebo dopravního zařízení

Poznámka: Absence SDZ P 2.

ZÁVAŽNOST RIZIKA: **NÍZKÁ**

LOKALIZACE

GPS: N: 49° 27' 17. 738" E: 12° 52' 22. 81"

Staničení: km 0,404

Lokalita: Draženov

Odpovědný správce: okres Domažlice

Nejvyšší dovolená rychlost: 50 km/h

I/22 - P | km 0 - 1 | ID 424



Návrh opatření: Vytvoření adekvátních podmínek pro pěší dle ČSN 73 6110/Z1

Poznámka: -

Náročnost realizace: **Složitě řešení**

BEZPEČNOSTNÍ DEFICIT

Přechod pro chodce

KATEGORIE

⊙ 1x - Absence prvků pro OOSPO

⊙ 1x - Absence přisvětlení

Poznámka: -

ZÁVAŽNOST RIZIKA: **NÍZKÁ**

LOKALIZACE

GPS: N: 49° 27' 16. 327" E: 12° 52' 26. 975"

Staničení: km 0,499

Lokalita: Draženov

Odpovědný správce: okres Domažlice

Nejvyšší dovolená rychlost: 50 km/h

I/22 - P | km 0 - 1 | ID 425



Návrh opatření: Realizace, oprava SDZ
Poznámka: -
Náročnost realizace: **Administrativní řešení**

BEZPEČNOSTNÍ DEFICIT

Křižovatka

KATEGORIE

⊙ 1x - Absence SDZ nebo dopravního zařízení

Poznámka: Absence SDZ P 2.

ZÁVAŽNOST RIZIKA: NÍZKÁ

LOKALIZACE

GPS: N: 49° 27' 13.308" E: 12° 52' 34.743"

Staničení: km 0,682

Lokalita: Draženov

Odpovědný správce: okres Domažlice

Nejvyšší dovolená rychlost: 50 km/h

I/22 - P | km 0 - 1 | ID 446



Návrh opatření: Realizace, oprava SDZ
Poznámka: Současně náprava provedení VDZ na V 2b.
Náročnost realizace: **Administrativní řešení**

BEZPEČNOSTNÍ DEFICIT

Křižovatka

KATEGORIE

⊙ 1x - Absence SDZ nebo dopravního zařízení

⊙ 1x - Neadekvátní provedení VDZ

Poznámka: Absence SDZ P 2. Chybné provedení VDZ oddělující jízdní pruhy.

ZÁVAŽNOST RIZIKA: NÍZKÁ

LOKALIZACE

GPS: N: 49° 27' 10.988" E: 12° 52' 40.946"

Staničení: km 0,827

Lokalita: Draženov

Odpovědný správce: okres Domažlice

Nejvyšší dovolená rychlost: 50 km/h

I/22 - P | km 0 - 1 | ID 447



Návrh opatření: Realizace zpevněné krajnice

Poznámka: -

Náročnost realizace: **Složitě řešení**

BEZPEČNOSTNÍ DEFICIT

Technický stav vozovky

KATEGORIE

↔ 920 m - Absence zpevněné krajnice

Poznámka: -

ZÁVAŽNOST RIZIKA: **STŘEDNÍ**

LOKALIZACE

GPS: N: 49° 27' 10.035" E: 12° 52' 43.395"

Staničení: km 0,885

Lokalita: Extravilán

Odpovědný správce: okres Domažlice

Nejvyšší dovolená rychlost: 90 km/h

I/22 - P | km 0 - 1 | ID 448



Návrh opatření: Odstranění, ochrana svodidly

Poznámka: -

Náročnost realizace: **Administrativní řešení**

BEZPEČNOSTNÍ DEFICIT

Pevná překážka

KATEGORIE

↔ 120 m - Stromořadí

Poznámka: Stromy se nachází na vnější straně příkopu. V tomto úseku lze předpokládat skutečnou rychlost vozidel nižší než je nejvyšší dovolená (výjezd / vjezd do obce).

ZÁVAŽNOST RIZIKA: **NÍZKÁ**

LOKALIZACE

GPS: N: 49° 27' 9.828" E: 12° 52' 43.544"

Staničení: km 0,890

Lokalita: Extravilán

Odpovědný správce: okres Domažlice

Nejvyšší dovolená rychlost: 90 km/h

I/22 - P | km 1 - 2 | ID 449



Návrh opatření: Odstranění
Poznámka: -
Náročnost realizace: **Administrativní řešení**

BEZPEČNOSTNÍ DEFICIT

Pevná překážka

KATEGORIE

⊙ 4x - Strom

Poznámka: Stromy se nachází na vnější straně příkopu.

ZÁVAŽNOST RIZIKA: NÍZKÁ

LOKALIZACE

GPS: N: 49° 27' 7. 21" E: 12° 52' 50. 39"

Staničení: km 1,049

Lokalita: Extravilán

Odpovědný správce: okres Domažlice

Nejvyšší dovolená rychlost: 90 km/h

I/22 - P | km 1 - 2 | ID 450



Návrh opatření: Systematické opatření I. (instalace deformačních prvků, ochránění, zešíkmení, zrušení)
Poznámka: -
Náročnost realizace: **Složité řešení**

BEZPEČNOSTNÍ DEFICIT

Pevná překážka

KATEGORIE

⊙ 2x - Polotuhé zemní těleso sjezdu / samostatného sjezdu

Poznámka: -

ZÁVAŽNOST RIZIKA: STŘEDNÍ

LOKALIZACE

GPS: N: 49° 27' 6. 587" E: 12° 52' 52. 024"

Staničení: km 1,088

Lokalita: Extravilán

Odpovědný správce: okres Domažlice

Nejvyšší dovolená rychlost: 90 km/h

I/22 - P | km 1 - 2 | ID 1427



Návrh opatření: Realizace změny
Poznámka: Odstranění DZ Z 11c/d.
Náročnost realizace: **Administrativní řešení**

BEZPEČNOSTNÍ DEFICIT

Sjezd / samostatný sjezd / parkoviště

KATEGORIE

⊙ 1x - Neadekvátní dopravní zařízení

Poznámka: Nevhodné umístění DZ Z 11c/d u nevýznamného sjezdu.

ZÁVAŽNOST RIZIKA: NÍZKA

LOKALIZACE

GPS: N: 49° 27' 6. 649" E: 12° 52' 52. 047"

Staničení: km 1,089

Lokalita: Extravilán

Odpovědný správce: okres Domažlice

Nejvyšší dovolená rychlost: 90 km/h

I/22 - P | km 1 - 2 | ID 451



Návrh opatření: Odstranění, ochrana svodidly
Poznámka: -
Náročnost realizace: **Administrativní řešení**

BEZPEČNOSTNÍ DEFICIT

Pevná překážka

KATEGORIE

↔ 230 m - Stromořadí

Poznámka: Stromy se nachází na vnější straně příkopu.

ZÁVAŽNOST RIZIKA: NÍZKA

LOKALIZACE

GPS: N: 49° 27' 6. 249" E: 12° 52' 52. 706"

Staničení: km 1,106

Lokalita: Extravilán

Odpovědný správce: okres Domažlice

Nejvyšší dovolená rychlost: 90 km/h

I/22 - P | km 1 - 2 | ID 459



Návrh opatření: Realizace SDZ B 21a a VDZ V 9b
Poznámka: -
Náročnost realizace: **Administrativní řešení**

BEZPEČNOSTNÍ DEFICIT

Mezikřižovatkový úsek

KATEGORIE

⊙ 1x - Absence SDZ a VDZ

Poznámka: Absence SDZ B 21a a VDZ V 9b.

ZÁVAŽNOST RIZIKA: NÍZKÁ

LOKALIZACE

GPS: N: 49° 27' 4. 017" E: 12° 52' 58. 763"

Staničení: km 1,248

Lokalita: Extravilán

Odpovědný správce: okres Domažlice

Nejvyšší dovolená rychlost: 90 km/h

I/22 - P | km 1 - 2 | ID 452



Návrh opatření: Ochrana svodidly
Poznámka: -
Náročnost realizace: **Administrativní řešení**

BEZPEČNOSTNÍ DEFICIT

Pevná překážka

KATEGORIE

⊙ 1x - Tuhé čelo trubního příčného propustku, ocelové zábradlí

Poznámka: Zábradlí svým provedením představuje riziko v podobě vniknutí jednotlivých částí do interiéru vozidla při nárazu.

ZÁVAŽNOST RIZIKA: VYSOKÁ

LOKALIZACE

GPS: N: 49° 27' 2. 004" E: 12° 53' 3. 322"

Staničení: km 1,357

Lokalita: Extravilán

Odpovědný správce: okres Domažlice

Nejvyšší dovolená rychlost: 90 km/h

I/22 - P | km 1 - 2 | ID 453



Návrh opatření: Odstranění, ochrana svodidly
Poznámka: -
Náročnost realizace: **Administrativní řešení**

BEZPEČNOSTNÍ DEFICIT

Pevná překážka

KATEGORIE

↔ 190 m - Stromořadí

Poznámka: Stromy se nachází na vnější straně příkopu.

ZÁVAŽNOST RIZIKA: NÍZKÁ

LOKALIZACE

GPS: N: 49° 27' 1. 897" E: 12° 53' 3. 371"

Staničení: km 1,359

Lokalita: Extravilán

Odpovědný správce: okres Domažlice

Nejvyšší dovolená rychlost: 90 km/h

I/22 - P | km 1 - 2 | ID 1428



Návrh opatření: Náprava provedení SDZ
Poznámka: Nahrazení SDZ za P 1P.
Náročnost realizace: **Administrativní řešení**

BEZPEČNOSTNÍ DEFICIT

Křižovatka

KATEGORIE

⊙ 1x - Neadekvátní provedení SDZ

Poznámka: SDZ P 1 svým provedením neodpovídá skutečnému uspořádání následující křižovatky, která je styková. V daném směru jízdy se komunikace připojuje z pravé strany.

ZÁVAŽNOST RIZIKA: NÍZKÁ

LOKALIZACE

GPS: N: 49° 26' 58. 88" E: 12° 53' 17. 428"

Staničení: km 1,658

Lokalita: Extravilán

Odpovědný správce: okres Domažlice

Nejvyšší dovolená rychlost: 90 km/h

I/22 - P | km 1 - 2 | ID 454



Návrh opatření: Odstranění

Poznámka: -

Náročnost realizace: **Administrativní řešení**

BEZPEČNOSTNÍ DEFICIT

Pevná překážka

KATEGORIE

⊙ 2x - Strom

Poznámka: Stromy se nachází na vnější straně příkopu.

ZÁVAŽNOST RIZIKA: **NÍZKÁ**

LOKALIZACE

GPS: N: 49° 26' 58.27" E: 12° 53' 19.651"

Staničení: km 1,706

Lokalita: Extravilán

Odpovědný správce: okres Domažlice

Nejvyšší dovolená rychlost: 90 km/h

I/22 - P | km 1 - 2 | ID 455



Návrh opatření: Systematické opatření II.

Poznámka: -

Náročnost realizace: **Složité řešení**

BEZPEČNOSTNÍ DEFICIT

Autobusová zastávka

KATEGORIE

⊙ 1x - Absence SDZ nebo dopravního zařízení

⊙ 1x - Neadekvátní podmínky pro pěší - krátká / neadekvátně provedená nástupní hrana a absence návaznosti na pěší infrastrukturu

Poznámka: Absence IJ 4b.

ZÁVAŽNOST RIZIKA: **STŘEDNÍ**

LOKALIZACE

GPS: N: 49° 26' 57.805" E: 12° 53' 22.094"

Staničení: km 1,751

Lokalita: Extravilán

Odpovědný správce: okres Domažlice

Nejvyšší dovolená rychlost: 90 km/h

I/22 - P | km 1 - 2 | ID 1429



Návrh opatření: Odstranění

Poznámka: -

Náročnost realizace: **Administrativní řešení**

BEZPEČNOSTNÍ DEFICIT

Pevná překážka

KATEGORIE

⊙ 1x - Pevný objekt (např. kámen, budova, komerční areál)

Poznámka: Pevný objekt představuje základ neexistujícího přístřešku autobusové zastávky.

ZÁVAŽNOST RIZIKA: **STŘEDNÍ**

LOKALIZACE

GPS: N: 49° 26' 57. 696" E: 12° 53' 22. 068"

Staničení: km 1,757

Lokalita: Extravilán

Odpovědný správce: okres Domažlice

Nejvyšší dovolená rychlost: 90 km/h

I/22 - P | km 1 - 2 | ID 462



Návrh opatření: Realizace zpevněné krajnice

Poznámka: -

Náročnost realizace: **Složité řešení**

BEZPEČNOSTNÍ DEFICIT

Technický stav vozovky

KATEGORIE

↔ 1600 m - Absence zpevněné krajnice

Poznámka: -

ZÁVAŽNOST RIZIKA: **STŘEDNÍ**

LOKALIZACE

GPS: N: 49° 26' 57. 232" E: 12° 53' 24. 873"

Staničení: km 1,814

Lokalita: Extravilán

Odpovědný správce: okres Domažlice

Nejvyšší dovolená rychlost: 90 km/h

I/22 - P | km 1 - 2 | ID 456



Návrh opatření: Náprava provedení SDZ
Poznámka: SDZ A 24 musí být dočasně odstraněno nebo otočeno o 90° mimo období, kdy hrozí výskyt náledí.
Náročnost realizace: **Administrativní řešení**

BEZPEČNOSTNÍ DEFICIT

Mezikřižovatkový úsek

KATEGORIE

⊙ 1x - Neadekvátní umístění SDZ

Poznámka: Nevhodné umístění SDZ A 24.

ZÁVAŽNOST RIZIKA: NÍZKÁ

LOKALIZACE

GPS: N: 49° 26' 56.748" E: 12° 53' 26.924"

Staničení: km 1,861

Lokalita: Extravilán

Odpovědný správce: okres Domažlice

Nejvyšší dovolená rychlost: 90 km/h

I/22 - P | km 1 - 2 | ID 457



Návrh opatření: Odstranění, ochrana svodidly
Poznámka: -
Náročnost realizace: **Administrativní řešení**

BEZPEČNOSTNÍ DEFICIT

Pevná překážka

KATEGORIE

↔ 520 m - Stromořadí

Poznámka: Stromy se nachází na vnější straně příkopu.

ZÁVAŽNOST RIZIKA: NÍZKÁ

LOKALIZACE

GPS: N: 49° 26' 56.245" E: 12° 53' 28.59"

Staničení: km 1,898

Lokalita: Extravilán

Odpovědný správce: okres Domažlice

Nejvyšší dovolená rychlost: 90 km/h

I/22 - P | km 2 - 3 | ID 458



Návrh opatření: Realizace SDZ B 21a a VDZ V 9b

Poznámka: -

Náročnost realizace: **Administrativní řešení**

BEZPEČNOSTNÍ DEFICIT

Mezikřižovatkový úsek

KATEGORIE

⊙ 1x - Absence SDZ a VDZ

Poznámka: Absence SDZ B 21a a VDZ V 9b.

ZÁVAŽNOST RIZIKA: **NÍZKÁ**

LOKALIZACE

GPS: N: 49° 26' 53. 558" E: 12° 53' 41. 862"

Staničení: km 2,178

Lokalita: Extravilán

Odpovědný správce: okres Domažlice

Nejvyšší dovolená rychlost: 90 km/h

I/22 - P | km 2 - 3 | ID 460



Návrh opatření: Systematické opatření I. (instalace deformačních prvků, ochránění, zešikmení, zrušení)

Poznámka: -

Náročnost realizace: **Složitě řešení**

BEZPEČNOSTNÍ DEFICIT

Pevná překážka

KATEGORIE

⊙ 2x - Polotuhé zemní těleso sjezdu / samostatného sjezdu

Poznámka: -

ZÁVAŽNOST RIZIKA: **STŘEDNÍ**

LOKALIZACE

GPS: N: 49° 26' 50. 719" E: 12° 53' 53. 634"

Staničení: km 2,430

Lokalita: Extravilán

Odpovědný správce: okres Domažlice

Nejvyšší dovolená rychlost: 90 km/h

I/22 - P | km 2 - 3 | ID 461**Návrh opatření:** Odstranění**Poznámka:** -**Náročnost realizace:** **Administrativní řešení****BEZPEČNOSTNÍ DEFICIT**

Pevná překážka

KATEGORIE

☉ 1x - Strom

Poznámka: Strom se nachází na vnější straně příkopu.**ZÁVAŽNOST RIZIKA: NÍZKÁ****LOKALIZACE****GPS:** N: 49° 26' 50.565" E: 12° 53' 54.063"**Staničení:** km 2,438**Lokalita:** Extravilán**Odpovědný správce:** okres Domažlice**Nejvyšší dovolená rychlost:** 90 km/h**I/22 - P | km 2 - 3 | ID 463****Návrh opatření:** Odstranění, ochrana svodidly**Poznámka:** -**Náročnost realizace:** **Administrativní řešení****BEZPEČNOSTNÍ DEFICIT**

Pevná překážka

KATEGORIE

↔ 70 m - Stromořadí

Poznámka: Stromy se nachází na vnější straně příkopu.**ZÁVAŽNOST RIZIKA: NÍZKÁ****LOKALIZACE****GPS:** N: 49° 26' 50.618" E: 12° 53' 54.106"**Staničení:** km 2,439**Lokalita:** Extravilán**Odpovědný správce:** okres Domažlice**Nejvyšší dovolená rychlost:** 90 km/h

I/22 - P | km 2 - 3 | ID 465



Návrh opatření: Odstranění

Poznámka: -

Náročnost realizace: **Administrativní řešení**

BEZPEČNOSTNÍ DEFICIT

Pevná překážka

KATEGORIE

⊙ 1x - Strom

Poznámka: Riziko zejména pro vozidla jedoucí v protisměru.

ZÁVAŽNOST RIZIKA: NÍZKA

LOKALIZACE

GPS: N: 49° 26' 48.554" E: 12° 54' 3.407"

Staničení: km 2,637

Lokalita: Extravilán

Odpovědný správce: okres Domažlice

Nejvyšší dovolená rychlost: 90 km/h

I/22 - P | km 2 - 3 | ID 464



Návrh opatření: Systematické opatření I. (instalace deformačních prvků, ochrání, zešíkmení, zrušení)

Poznámka: -

Náročnost realizace: **Složité řešení**

BEZPEČNOSTNÍ DEFICIT

Pevná překážka

KATEGORIE

⊙ 2x - Polotuhé zemní těleso sjezdu / samostatného sjezdu

Poznámka: -

ZÁVAŽNOST RIZIKA: STŘEDNÍ

LOKALIZACE

GPS: N: 49° 26' 48.545" E: 12° 54' 3.6"

Staničení: km 2,640

Lokalita: Extravilán

Odpovědný správce: okres Domažlice

Nejvyšší dovolená rychlost: 90 km/h

I/22 - P | km 2 - 3 | ID 466



Návrh opatření: Odstranění, ochrana svodidly
Poznámka: -
Náročnost realizace: **Administrativní řešení**

BEZPEČNOSTNÍ DEFICIT

Pevná překážka

KATEGORIE

↔ 80 m - Stromořadí

Poznámka: Stromy se nachází na vnější straně příkopu.

ZÁVAŽNOST RIZIKA: NÍZKÁ

LOKALIZACE

GPS: N: 49° 26' 48.466" E: 12° 54' 3.914"

Staničení: km 2,646

Lokalita: Extravilán

Odpovědný správce: okres Domažlice

Nejvyšší dovolená rychlost: 90 km/h

I/22 - P | km 2 - 3 | ID 537



Návrh opatření: Odstranění
Poznámka: -
Náročnost realizace: **Administrativní řešení**

BEZPEČNOSTNÍ DEFICIT

Pevná překážka

KATEGORIE

⊙ 4x - Strom

Poznámka: Stromy se nachází na vnější straně příkopu.

ZÁVAŽNOST RIZIKA: NÍZKÁ

LOKALIZACE

GPS: N: 49° 26' 47.055" E: 12° 54' 9.978"

Staničení: km 2,775

Lokalita: Extravilán

Odpovědný správce: okres Domažlice

Nejvyšší dovolená rychlost: 90 km/h

I/22 - P | km 2 - 3 | ID 538



Návrh opatření: Odstranění

Poznámka: -

Náročnost realizace: **Jednoduché řešení**

BEZPEČNOSTNÍ DEFICIT

Pevná překážka

KATEGORIE

⊙ 1x - Vzrostlá zeleň (průměr kmene do 0,1 m)

Poznámka: Vzrostlá zeleň nacházející se v blízkosti PK primárně představuje riziko do budoucna.

ZÁVAŽNOST RIZIKA: **NÍZKA**

LOKALIZACE

GPS: N: 49° 26' 46. 107" E: 12° 54' 14. 224"

Staničení: km 2,868

Lokalita: Extravilán

Odpovědný správce: okres Domažlice

Nejvyšší dovolená rychlost: 90 km/h

I/22 - P | km 2 - 3 | ID 539



Návrh opatření: Systematické opatření I. (instalace deformačních prvků, ochráníení, zešíkmení, zrušení)

Poznámka: -

Náročnost realizace: **Složité řešení**

BEZPEČNOSTNÍ DEFICIT

Pevná překážka

KATEGORIE

⊙ 2x - Polotuhé zemní těleso sjezdu / samostatného sjezdu

Poznámka: -

ZÁVAŽNOST RIZIKA: **STŘEDNÍ**

LOKALIZACE

GPS: N: 49° 26' 45. 973" E: 12° 54' 15. 11"

Staničení: km 2,883

Lokalita: Extravilán

Odpovědný správce: okres Domažlice

Nejvyšší dovolená rychlost: 90 km/h

I/22 - P | km 2 - 3 | ID 1430



Návrh opatření: Ochrana svodidly

Poznámka: -

Náročnost realizace: **Administrativní řešení**

BEZPEČNOSTNÍ DEFICIT

Pevná překážka

KATEGORIE

⊙ 1x - Sloupy el. vedení, VO apod.

Poznámka: -

ZÁVAŽNOST RIZIKA: NÍZKÁ

LOKALIZACE

GPS: N: 49° 26' 45. 737" E: 12° 54' 15. 373"

Staničení: km 2,894

Lokalita: Extravilán

Odpovědný správce: okres Domažlice

Nejvyšší dovolená rychlost: 90 km/h

I/22 - P | km 3 - 4 | ID 540



Návrh opatření: Odstranění

Poznámka: -

Náročnost realizace: **Administrativní řešení**

BEZPEČNOSTNÍ DEFICIT

Pevná překážka

KATEGORIE

⊙ 5x - Strom

Poznámka: Stromy se nachází na vnější straně příkopu.

ZÁVAŽNOST RIZIKA: NÍZKÁ

LOKALIZACE

GPS: N: 49° 26' 44. 616" E: 12° 54' 20. 918"

Staničení: km 3,009

Lokalita: Extravilán

Odpovědný správce: okres Domažlice

Nejvyšší dovolená rychlost: 90 km/h

I/22 - P | km 3 - 4 | ID 541



Návrh opatření: Odstranění
Poznámka: -
Náročnost realizace: **Administrativní řešení**

BEZPEČNOSTNÍ DEFICIT

Pevná překážka

KATEGORIE

⊙ 2x - Strom

Poznámka: Stromy se nachází na vnější straně příkopu.

ZÁVAŽNOST RIZIKA: NÍZKÁ

LOKALIZACE

GPS: N: 49° 26' 43. 216" E: 12° 54' 27. 296"

Staničení: km 3,144

Lokalita: Extravilán

Odpovědný správce: okres Domažlice

Nejvyšší dovolená rychlost: 90 km/h

I/22 - P | km 3 - 4 | ID 542



Návrh opatření: Odstranění
Poznámka: -
Náročnost realizace: **Administrativní řešení**

BEZPEČNOSTNÍ DEFICIT

Reklamní zařízení

KATEGORIE

⊙ 2x - Reklamní zařízení (rušivý efekt na účastníky silničního provozu)

Poznámka: -

ZÁVAŽNOST RIZIKA: NÍZKÁ

LOKALIZACE

GPS: N: 49° 26' 42. 594" E: 12° 54' 29. 855"

Staničení: km 3,198

Lokalita: Extravilán

Odpovědný správce: okres Domažlice

Nejvyšší dovolená rychlost: 90 km/h

I/22 - P | km 3 - 4 | ID 543



Návrh opatření: Systematické opatření I. (instalace deformačních prvků, ochránění, zešíkmení, zrušení)

Poznámka: -

Náročnost realizace: **Složitě řešení**

BEZPEČNOSTNÍ DEFICIT

Pevná překážka

KATEGORIE

⊙ 2x - Polotuhé zemní těleso sjezdu / samostatného sjezdu

Poznámka: -

ZÁVAŽNOST RIZIKA: **STŘEDNÍ**

LOKALIZACE

GPS: N: 49° 26' 42. 149" E: 12° 54' 32. 404"

Staničení: km 3,252

Lokalita: Extravilán

Odpovědný správce: okres Domažlice

Nejvyšší dovolená rychlost: 90 km/h

I/22 - P | km 3 - 4 | ID 545



Návrh opatření: Ochrana svodidly

Poznámka: -

Náročnost realizace: **Administrativní řešení**

BEZPEČNOSTNÍ DEFICIT

Pevná překážka

KATEGORIE

⊙ 1x - Tuhé čelo trubního příčného propustku, ocelové zábradlí

Poznámka: Zábradlí svým provedením představuje riziko v podobě vniknutí jednotlivých částí do interiéru vozidla při nárazu.

ZÁVAŽNOST RIZIKA: **VYSOKÁ**

LOKALIZACE

GPS: N: 49° 26' 41. 558" E: 12° 54' 35. 122"

Staničení: km 3,308

Lokalita: Extravilán

Odpovědný správce: okres Domažlice

Nejvyšší dovolená rychlost: 90 km/h

I/22 - P | km 3 - 4 | ID 2334



Návrh opatření: Odstranění

Poznámka: -

Náročnost realizace: **Jednoduché řešení**

BEZPEČNOSTNÍ DEFICIT

Pevná překážka

KATEGORIE

⊙ 1x - Vzrostlá zeleň (průměr kmene do 0,1 m)

Poznámka: Vzrostlá zeleň nacházející se v blízkosti PK primárně představuje riziko do budoucna.

ZÁVAŽNOST RIZIKA: **NÍZKÁ**

LOKALIZACE

GPS: N: 49° 26' 41.242" E: 12° 54' 36.115"

Staničení: km 3,322

Lokalita: Extravilán

Odpovědný správce: okres Domažlice

Nejvyšší dovolená rychlost: 70 km/h

I/22 - P | km 3 - 4 | ID 546



Návrh opatření: Náprava provedení SDZ

Poznámka: -

Náročnost realizace: **Administrativní řešení**

BEZPEČNOSTNÍ DEFICIT

Mezikřižovatkový úsek

KATEGORIE

⊙ 1x - Neadekvátní umístění SDZ

Poznámka: Mezi SDZ IJ 7, E 7b a IS 9b není dodržen minimální rozestup.

ZÁVAŽNOST RIZIKA: **NÍZKÁ**

LOKALIZACE

GPS: N: 49° 26' 40.688" E: 12° 54' 39.061"

Staničení: km 3,391

Lokalita: Extravilán

Odpovědný správce: okres Domažlice

Nejvyšší dovolená rychlost: 70 km/h

I/22 - P | km 3 - 4 | ID 2333



Návrh opatření: Realizace údržby v podobě odstranění zeleně
Poznámka: -
Náročnost realizace: **Jednoduché řešení**

BEZPEČNOSTNÍ DEFICIT

Mezikřižovatkový úsek

KATEGORIE

⊙ 1x - Zakryté nebo nepřehledné SDZ
Poznámka: SDZ IS 9b je zakryto zelení.

ZÁVAŽNOST RIZIKA: **NÍZKÁ**

LOKALIZACE

GPS: N: 49° 26' 40.608" E: 12° 54' 39.229"

Staničení: km 3,395

Lokalita: Extravilán

Odpovědný správce: okres Domažlice

Nejvyšší dovolená rychlost: 70 km/h

I/22 - P | km 3 - 4 | ID 547



Návrh opatření: Odstranění
Poznámka: -
Náročnost realizace: **Administrativní řešení**

BEZPEČNOSTNÍ DEFICIT

Reklamní zařízení

KATEGORIE

⊙ 3x - Reklamní zařízení (rušivý efekt na účastníky silničního provozu)
Poznámka: -

ZÁVAŽNOST RIZIKA: **NÍZKÁ**

LOKALIZACE

GPS: N: 49° 26' 39.033" E: 12° 54' 43.455"

Staničení: km 3,494

Lokalita: Domažlice

Odpovědný správce: okres Domažlice

Nejvyšší dovolená rychlost: 50 km/h

I/22 - P | km 3 - 4 | ID 548



Návrh opatření: Vytvoření adekvátních podmínek pro pěší dle ČSN 73 6110/Z1

Poznámka: -

Náročnost realizace: **Složité řešení**

BEZPEČNOSTNÍ DEFICIT

Přechod pro chodce

KATEGORIE

- ⊖ 1x - Dlouhý nedělený přechod pro chodce
- ⊖ 1x - Absence prvků pro OOSPO
- ⊖ 1x - Absence přisvětlení

Poznámka: Délka přechodu je 10 m.

ZÁVAŽNOST RIZIKA: **STŘEDNÍ**

LOKALIZACE

GPS: N: 49° 26' 31.722" E: 12° 55' 0.435"

Staničení: km 3,924

Lokalita: Domažlice

Odpovědný správce: okres Domažlice

Nejvyšší dovolená rychlost: 50 km/h

I/22 - P | km 4 - 5 | ID 549



Návrh opatření: Náprava provedení SDZ

Poznámka: Umístění SDZ ve vzdálenosti do 25 m od křižovatky dle TP 65.

Náročnost realizace: **Administrativní řešení**

BEZPEČNOSTNÍ DEFICIT

Křižovatka

KATEGORIE

- ⊖ 1x - Neadekvátní umístění SDZ

Poznámka: SDZ P 2 je vzdálené od křižovatky 45 m.

ZÁVAŽNOST RIZIKA: **NIZKÁ**

LOKALIZACE

GPS: N: 49° 26' 27.54" E: 12° 55' 9.659"

Staničení: km 4,148

Lokalita: Domažlice

Odpovědný správce: okres Domažlice

Nejvyšší dovolená rychlost: 50 km/h

I/22 - P | km 4 - 5 | ID 551



Návrh opatření: Vytvoření adekvátních podmínek pro pěší dle ČSN 73 6110/Z1

Poznámka: -

Náročnost realizace: **Složitě řešení**

BEZPEČNOSTNÍ DEFICIT

Přechod pro chodce

KATEGORIE

⊙ 1x - Dlouhý nedělený přechod pro chodce

⊙ 1x - Absence přisvětlení

Poznámka: Délka přechodu je 11 m.

ZÁVAŽNOST RIZIKA: **NIZKÁ**

LOKALIZACE

GPS: N: 49° 26' 25. 49" E: 12° 55' 17. 62"

Staničení: km 4,324

Lokalita: Domažlice

Odpovědný správce: okres Domažlice

Nejvyšší dovolená rychlost: 50 km/h

I/22 - P | km 4 - 5 | ID 555



Návrh opatření: Vytvoření bezpečného stání pro VHD

Poznámka: -

Náročnost realizace: **Složitě řešení**

BEZPEČNOSTNÍ DEFICIT

Autobusová zastávka

KATEGORIE

⊙ 1x - Nevhodné uspořádání zastávky, neadekvátní podmínky pro pěší

Poznámka: V daném úseku intenzita přesahuje RPDI 6,5 tis. voz/24h.

ZÁVAŽNOST RIZIKA: **STŘEDNÍ**

LOKALIZACE

GPS: N: 49° 26' 25. 872" E: 12° 55' 22. 279"

Staničení: km 4,420

Lokalita: Domažlice

Odpovědný správce: okres Domažlice

Nejvyšší dovolená rychlost: 50 km/h

I/22 - P | km 4 - 5 | ID 554



Návrh opatření: Odstranění

Poznámka: -

Náročnost realizace: **Administrativní řešení**

BEZPEČNOSTNÍ DEFICIT

Reklamní zařízení

KATEGORIE

⊙ 1x - Reklamní zařízení (rušivý efekt na účastníky silničního provozu)

Poznámka: -

ZÁVAŽNOST RIZIKA: NÍZKA

LOKALIZACE

GPS: N: 49° 26' 25. 452" E: 12° 55' 23. 041"

Staničení: km 4,430

Lokalita: Domažlice

Odpovědný správce: okres Domažlice

Nejvyšší dovolená rychlost: 50 km/h

I/22 - P | km 4 - 5 | ID 556



Návrh opatření: Náprava provedení SDZ

Poznámka: Separace SDZ.

Náročnost realizace: **Administrativní řešení**

BEZPEČNOSTNÍ DEFICIT

Mezikřižovatkový úsek

KATEGORIE

⊙ 1x - Riziková kombinace SDZ (nevhodné uspořádání, resp. společné umístění)

Poznámka: Chybně umístěné SDZ IS 3b, IJ 10, E 7b a IJ 8, E 7b - nesmí být na jednom sloupku.

ZÁVAŽNOST RIZIKA: NÍZKA

LOKALIZACE

GPS: N: 49° 26' 26. 801" E: 12° 55' 30. 394"

Staničení: km 4,584

Lokalita: Domažlice

Odpovědný správce: okres Domažlice

Nejvyšší dovolená rychlost: 50 km/h

I/22 - P | km 4 - 5 | ID 557



Návrh opatření: Vytvoření adekvátních podmínek pro pěší dle ČSN 73 6110/Z1

Poznámka: -

Náročnost realizace: **Složitě řešení**

BEZPEČNOSTNÍ DEFICIT

Přechod pro chodce

KATEGORIE

⊙ 1x - Absence přisvětlení

⊙ 1x - Neadekvátní provedení prvků pro OOSPO

Poznámka: Absence barevného zvýraznění prvků pro OOSPO.

ZÁVAŽNOST RIZIKA: **NÍZKÁ**

LOKALIZACE

GPS: N: 49° 26' 27. 159" E: 12° 55' 32. 35"

Staničení: km 4,627

Lokalita: Domažlice

Odpovědný správce: okres Domažlice

Nejvyšší dovolená rychlost: 50 km/h

I/22 - P | km 4 - 5 | ID 559



Návrh opatření: Vytvoření adekvátních podmínek pro pěší dle ČSN 73 6110/Z1

Poznámka: -

Náročnost realizace: **Složitě řešení**

BEZPEČNOSTNÍ DEFICIT

Přechod pro chodce

KATEGORIE

⊙ 1x - Dlouhý nedělený přechod pro chodce

⊙ 1x - Absence přisvětlení

Poznámka: Délka přechodu je 12 m.

ZÁVAŽNOST RIZIKA: **NÍZKÁ**

LOKALIZACE

GPS: N: 49° 26' 27. 747" E: 12° 55' 34. 219"

Staničení: km 4,670

Lokalita: Domažlice

Odpovědný správce: okres Domažlice

Nejvyšší dovolená rychlost: 50 km/h

I/22 - P | km 4 - 5 | ID 560



Návrh opatření: Odstranění
Poznámka: Odstranění RZ.
Náročnost realizace: **Administrativní řešení**

BEZPEČNOSTNÍ DEFICIT

Reklamní zařízení

KATEGORIE

⊙ 1x - Reklamní zařízení (rušivý efekt na účastníky silničního provozu)

Poznámka: Nevhodné společné umístění SDZ IP 19 a RZ.

ZÁVAŽNOST RIZIKA: NÍZKA

LOKALIZACE

GPS: N: 49° 26' 28.189" E: 12° 55' 35.151"

Staničení: km 4,692

Lokalita: Domažlice

Odpovědný správce: okres Domažlice

Nejvyšší dovolená rychlost: 50 km/h

I/22 - P | km 4 - 5 | ID 562



Návrh opatření: Odstranění
Poznámka: -
Náročnost realizace: **Administrativní řešení**

BEZPEČNOSTNÍ DEFICIT

Reklamní zařízení

KATEGORIE

⊙ 1x - Reklamní zařízení (rušivý efekt na účastníky silničního provozu)

Poznámka: -

ZÁVAŽNOST RIZIKA: NÍZKA

LOKALIZACE

GPS: N: 49° 26' 28.469" E: 12° 55' 35.807"

Staničení: km 4,708

Lokalita: Domažlice

Odpovědný správce: okres Domažlice

Nejvyšší dovolená rychlost: 50 km/h

I/22 - P | km 4 - 5 | ID 566



Návrh opatření: Vytvoření adekvátních podmínek pro pěší dle ČSN 73 6110/Z1

Poznámka: -

Náročnost realizace: **Složitě řešení**

BEZPEČNOSTNÍ DEFICIT

Přechod pro chodce

KATEGORIE

- ⊙ 1x - Absence přisvětlení
- ⊙ 1x - Dlouhý nedělený přechod pro chodce

Poznámka: Délka přechodu je 11 m.

ZÁVAŽNOST RIZIKA: **NÍZKÁ**

LOKALIZACE

GPS: N: 49° 26' 30. 291" E: 12° 55' 45. 738"

Staničení: km 4,923

Lokalita: Domažlice

Odpovědný správce: okres Domažlice

Nejvyšší dovolená rychlost: 50 km/h

I/22 - P | km 4 - 5 | ID 4133



Návrh opatření: Vytvoření adekvátních podmínek pro pěší dle ČSN 73 6110/Z1

Poznámka: -

Náročnost realizace: **Složitě řešení**

BEZPEČNOSTNÍ DEFICIT

Přechod pro chodce

KATEGORIE

- ⊙ 1x - Dlouhý nedělený přechod pro chodce
- ⊙ 1x - Absence přisvětlení

Poznámka: Délka přechodu je 11 m.

ZÁVAŽNOST RIZIKA: **NÍZKÁ**

LOKALIZACE

GPS: N: 49° 26' 30. 367" E: 12° 55' 46. 936"

Staničení: km 4,947

Lokalita: Domažlice

Odpovědný správce: okres Domažlice

Nejvyšší dovolená rychlost: 50 km/h

I/22 - P | km 5 - 6 | ID 614



Návrh opatření: Vytvoření bezpečného stání pro VHD

Poznámka: -

Náročnost realizace: **Administrativní řešení**

BEZPEČNOSTNÍ DEFICIT

Autobusová zastávka

KATEGORIE

⊙ 1x - Nevhodné uspořádání zastávky - chybí fyzické oddělení

Poznámka: V daném úseku intenzita přesahuje RPD1 8 tis. voz/24h.

ZÁVAŽNOST RIZIKA: **NÍZKÁ**

LOKALIZACE

GPS: N: 49° 26' 29.925" E: 12° 55' 51.378"

Staničení: km 5,039

Lokalita: Domažlice

Odpovědný správce: okres Domažlice

Nejvyšší dovolená rychlost: 50 km/h

I/22 - P | km 5 - 6 | ID 616



Návrh opatření: Odstranění

Poznámka: -

Náročnost realizace: **Administrativní řešení**

BEZPEČNOSTNÍ DEFICIT

Reklamní zařízení

KATEGORIE

⊙ 1x - Reklamní zařízení (rušivý efekt na účastníky silničního provozu)

Poznámka: -

ZÁVAŽNOST RIZIKA: **NÍZKÁ**

LOKALIZACE

GPS: N: 49° 26' 30.452" E: 12° 55' 54.183"

Staničení: km 5,091

Lokalita: Domažlice

Odpovědný správce: okres Domažlice

Nejvyšší dovolená rychlost: 50 km/h

I/22 - P | km 5 - 6 | ID 4134



Návrh opatření: Vytvoření adekvátních podmínek pro pěší
Poznámka: -
Náročnost realizace: **Složité řešení**

BEZPEČNOSTNÍ DEFICIT

Přístupové podmínky pro chodce

KATEGORIE

⊙ 1x - Neadekvátně realizované místo pro přecházení (např. poloha, provedení)
Poznámka: Absence přisvětlení.

ZÁVAŽNOST RIZIKA: NÍZKA

LOKALIZACE

GPS: N: 49° 26' 29. 722" E: 12° 55' 57. 35"
Staničení: km 5,157
Lokalita: Domažlice
Odpovědný správce: okres Domažlice
Nejvyšší dovolená rychlost: 50 km/h

I/22 - P | km 5 - 6 | ID 621



Návrh opatření: Realizace, oprava SDZ
Poznámka: -
Náročnost realizace: **Administrativní řešení**

BEZPEČNOSTNÍ DEFICIT

Křižovatka

KATEGORIE

⊙ 1x - Absence SDZ nebo dopravního zařízení
Poznámka: Absence SDZ P 2.

ZÁVAŽNOST RIZIKA: NÍZKA

LOKALIZACE

GPS: N: 49° 26' 29. 419" E: 12° 55' 59. 16"
Staničení: km 5,194
Lokalita: Domažlice
Odpovědný správce: okres Domažlice
Nejvyšší dovolená rychlost: 50 km/h

I/22 - P | km 5 - 6 | ID 2336



Návrh opatření: Náprava provedení SDZ

Poznámka: Separace SDZ.

Náročnost realizace: **Administrativní řešení**

BEZPEČNOSTNÍ DEFICIT

Mezikřižovatkový úsek

KATEGORIE

⊙ 1x - Riziková kombinace SDZ (nevhodné uspořádání, resp. společné umístění)

Poznámka: Chybně umístěné SDZ B 29, E 8a a IJ 8, E 7b - nesmí být na jednom sloupku.

ZÁVAŽNOST RIZIKA: NIZKÁ

LOKALIZACE

GPS: N: 49° 26' 29.241" E: 12° 56' 0.496"

Staničení: km 5,222

Lokalita: Domažlice

Odpovědný správce: okres Domažlice

Nejvyšší dovolená rychlost: 50 km/h

I/22 - P | km 5 - 6 | ID 623



Návrh opatření: Realizace osvětlení

Poznámka: -

Náročnost realizace: **Složitě řešení**

BEZPEČNOSTNÍ DEFICIT

Přechod pro chodce

KATEGORIE

⊙ 1x - Absence přisvětlení

Poznámka: -

ZÁVAŽNOST RIZIKA: NIZKÁ

LOKALIZACE

GPS: N: 49° 26' 27.193" E: 12° 56' 7.122"

Staničení: km 5,373

Lokalita: Domažlice

Odpovědný správce: okres Domažlice

Nejvyšší dovolená rychlost: 50 km/h

I/22 - P | km 5 - 6 | ID 629



Návrh opatření: Odstranění

Poznámka: -

Náročnost realizace: **Administrativní řešení**

BEZPEČNOSTNÍ DEFICIT

Reklamní zařízení

KATEGORIE

⊙ 1x - Reklamní zařízení (rušivý efekt na účastníky silničního provozu)

Poznámka: -

ZÁVAŽNOST RIZIKA: NÍZKA

LOKALIZACE

GPS: N: 49° 26' 26.302" E: 12° 56' 7.904"

Staničení: km 5,401

Lokalita: Domažlice

Odpovědný správce: okres Domažlice

Nejvyšší dovolená rychlost: 50 km/h

I/22 - P | km 5 - 6 | ID 632



Návrh opatření: Vytvoření adekvátních podmínek pro pěší dle ČSN 73 6110/Z1

Poznámka: -

Náročnost realizace: **Složité řešení**

BEZPEČNOSTNÍ DEFICIT

Přechod pro chodce

KATEGORIE

⊙ 1x - Absence prvků pro OOSPO

⊙ 1x - Absence přisvětlení

⊙ 1x - Neadekvátní provedení prvků pro OOSPO

Poznámka: Absence prvků pro OOSPO na dělicím ostrůvku. Absence barevného zvýraznění prvků pro OOSPO.

ZÁVAŽNOST RIZIKA: NÍZKA

LOKALIZACE

GPS: N: 49° 26' 23.608" E: 12° 56' 14.265"

Staničení: km 5,558

Lokalita: Domažlice

Odpovědný správce: okres Domažlice

Nejvyšší dovolená rychlost: 50 km/h

I/22 - P | km 5 - 6 | ID 633



Návrh opatření: Realizace, oprava VDZ
Poznámka: -
Náročnost realizace: **Jednoduché řešení**

BEZPEČNOSTNÍ DEFICIT

Sjezd / samostatný sjezd / parkoviště

KATEGORIE

⊙ 1x - Absence nebo opotřebované VDZ

Poznámka: Opotřebované VDZ V 2b.

ZÁVAŽNOST RIZIKA: **NÍZKÁ**

LOKALIZACE

GPS: N: 49° 26' 23. 115" E: 12° 56' 14. 357"

Staničení: km 5,574

Lokalita: Domažlice

Odpovědný správce: okres Domažlice

Nejvyšší dovolená rychlost: 50 km/h

I/22 - P | km 5 - 6 | ID 634



Návrh opatření: Odstranění
Poznámka: -
Náročnost realizace: **Administrativní řešení**

BEZPEČNOSTNÍ DEFICIT

Reklamní zařízení

KATEGORIE

⊙ 1x - Reklamní zařízení (rušivý efekt na účastníky silničního provozu)

Poznámka: -

ZÁVAŽNOST RIZIKA: **NÍZKÁ**

LOKALIZACE

GPS: N: 49° 26' 22. 428" E: 12° 56' 14. 622"

Staničení: km 5,591

Lokalita: Domažlice

Odpovědný správce: okres Domažlice

Nejvyšší dovolená rychlost: 50 km/h

I/22 - P | km 5 - 6 | ID 635



Návrh opatření: Vytvoření bezpečného stání pro VHD
Poznámka: -
Náročnost realizace: **Administrativní řešení**

BEZPEČNOSTNÍ DEFICIT

Autobusová zastávka

KATEGORIE

⊙ 1x - Nevhodné uspořádání zastávky - chybí fyzické oddělení

Poznámka: V daném úseku intenzita přesahuje RPD1 8 tis. voz/24h.

ZÁVAŽNOST RIZIKA: **NÍZKÁ**

LOKALIZACE

GPS: N: 49° 26' 21. 505" E: 12° 56' 15. 564"

Staničení: km 5,629

Lokalita: Domažlice

Odpovědný správce: okres Domažlice

Nejvyšší dovolená rychlost: 50 km/h

I/22 - P | km 5 - 6 | ID 636



Návrh opatření: Vytvoření adekvátních podmínek pro pěší dle ČSN 73 6110/Z1
Poznámka: -
Náročnost realizace: **Složité řešení**

BEZPEČNOSTNÍ DEFICIT

Přechod pro chodce

KATEGORIE

⊙ 1x - Dlouhý nedělený přechod pro chodce

Poznámka: Délka přechodu je 10 m.

ZÁVAŽNOST RIZIKA: **STŘEDNÍ**

LOKALIZACE

GPS: N: 49° 26' 20. 483" E: 12° 56' 17. 157"

Staničení: km 5,670

Lokalita: Domažlice

Odpovědný správce: okres Domažlice

Nejvyšší dovolená rychlost: 50 km/h

I/22 - P | km 5 - 6 | ID 637



Návrh opatření: Realizace usměrnění dopravních proudů
Poznámka: -
Náročnost realizace: **Administrativní řešení**

BEZPEČNOSTNÍ DEFICIT

Křižovatka

KATEGORIE

⊙ 1x - Rozlehlá křižovatka, neadekvátní usměrnění dopravy

Poznámka: -

ZÁVAŽNOST RIZIKA: **STŘEDNÍ**

LOKALIZACE

GPS: N: 49° 26' 19.954" E: 12° 56' 17.619"

Staničení: km 5,689

Lokalita: Domažlice

Odpovědný správce: okres Domažlice

Nejvyšší dovolená rychlost: 50 km/h

I/22 - P | km 5 - 6 | ID 1431



Návrh opatření: Odstranění
Poznámka: -
Náročnost realizace: **Administrativní řešení**

BEZPEČNOSTNÍ DEFICIT

Reklamní zařízení

KATEGORIE

⊙ 2x - Reklamní zařízení (rušivý efekt na účastníky silničního provozu)

Poznámka: -

ZÁVAŽNOST RIZIKA: **NÍZKÁ**

LOKALIZACE

GPS: N: 49° 26' 19.427" E: 12° 56' 18.327"

Staničení: km 5,717

Lokalita: Domažlice

Odpovědný správce: okres Domažlice

Nejvyšší dovolená rychlost: 50 km/h

I/22 - P | km 5 - 6 | ID 638



Návrh opatření: Vytvoření adekvátních podmínek pro pěší dle ČSN 73 6110/Z1

Poznámka: -

Náročnost realizace: **Složitě řešení**

BEZPEČNOSTNÍ DEFICIT

Přechod pro chodce

KATEGORIE

- ⊙ 1x - Absence přívětlení
- ⊙ 1x - Neadekvátní provedení prvků pro OOSPO

Poznámka: Absence barevného zvýraznění prvků pro OOSPO.

ZÁVAŽNOST RIZIKA: **NÍZKÁ**

LOKALIZACE

GPS: N: 49° 26' 17. 574" E: 12° 56' 18. 116"

Staničení: km 5,765

Lokalita: Domažlice

Odpovědný správce: okres Domažlice

Nejvyšší dovolená rychlost: 50 km/h

I/22 - P | km 5 - 6 | ID 640



Návrh opatření: Odstranění

Poznámka: -

Náročnost realizace: **Administrativní řešení**

BEZPEČNOSTNÍ DEFICIT

Reklamní zařízení

KATEGORIE

- ⊙ 4x - Reklamní zařízení (rušivý efekt na účastníky silničního provozu)

Poznámka: -

ZÁVAŽNOST RIZIKA: **NÍZKÁ**

LOKALIZACE

GPS: N: 49° 26' 15. 264" E: 12° 56' 19. 645"

Staničení: km 5,838

Lokalita: Domažlice

Odpovědný správce: okres Domažlice

Nejvyšší dovolená rychlost: 50 km/h

I/22 - P | km 5 - 6 | ID 642



Návrh opatření: Realizace osvětlení
Poznámka: -
Náročnost realizace: **Složitě řešení**

BEZPEČNOSTNÍ DEFICIT

Přechod pro chodce

KATEGORIE

⊙ 1x - Absence přívětlení

Poznámka: -

ZÁVAŽNOST RIZIKA: NÍZKÁ

LOKALIZACE

GPS: N: 49° 26' 14.369" E: 12° 56' 23.904"

Staničení: km 5,930

Lokalita: Domažlice

Odpovědný správce: okres Domažlice

Nejvyšší dovolená rychlost: 50 km/h

I/22 - P | km 5 - 6 | ID 643



Návrh opatření: Odstranění
Poznámka: -
Náročnost realizace: **Administrativní řešení**

BEZPEČNOSTNÍ DEFICIT

Reklamní zařízení

KATEGORIE

⊙ 2x - Reklamní zařízení (rušivý efekt na účastníky silničního provozu)

Poznámka: -

ZÁVAŽNOST RIZIKA: NÍZKÁ

LOKALIZACE

GPS: N: 49° 26' 14.04" E: 12° 56' 26.042"

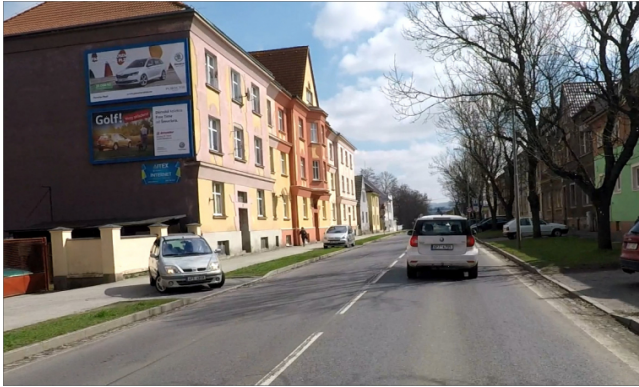
Staničení: km 5,971

Lokalita: Domažlice

Odpovědný správce: okres Domažlice

Nejvyšší dovolená rychlost: 50 km/h

I/22 - P | km 6 - 7 | ID 644



Návrh opatření: Odstranění

Poznámka: -

Náročnost realizace: **Administrativní řešení**

BEZPEČNOSTNÍ DEFICIT

Reklamní zařízení

KATEGORIE

⊙ 2x - Reklamní zařízení (rušivý efekt na účastníky silničního provozu)

Poznámka: -

ZÁVAŽNOST RIZIKA: **NÍZKA**

LOKALIZACE

GPS: N: 49° 26' 12. 731" E: 12° 56' 30. 05"

Staničení: km 6,063

Lokalita: Domažlice

Odpovědný správce: okres Domažlice

Nejvyšší dovolená rychlost: 50 km/h

I/22 - P | km 6 - 7 | ID 2337



Návrh opatření: Odstranění

Poznámka: -

Náročnost realizace: **Administrativní řešení**

BEZPEČNOSTNÍ DEFICIT

Reklamní zařízení

KATEGORIE

⊙ 1x - Reklamní zařízení (rušivý efekt na účastníky silničního provozu)

Poznámka: -

ZÁVAŽNOST RIZIKA: **NÍZKA**

LOKALIZACE

GPS: N: 49° 26' 10. 476" E: 12° 56' 34. 572"

Staničení: km 6,175

Lokalita: Domažlice

Odpovědný správce: okres Domažlice

Nejvyšší dovolená rychlost: 50 km/h

I/22 - P | km 6 - 7 | ID 645



Návrh opatření: Realizace osvětlení
Poznámka: -
Náročnost realizace: **Složitě řešení**

BEZPEČNOSTNÍ DEFICIT

Přechod pro chodce

KATEGORIE

⊙ 1x - Absence přisvětlení

Poznámka: -

ZÁVAŽNOST RIZIKA: NÍZKÁ

LOKALIZACE

GPS: N: 49° 26' 10. 472" E: 12° 56' 35. 949"

Staničení: km 6,201

Lokalita: Domažlice

Odpovědný správce: okres Domažlice

Nejvyšší dovolená rychlost: 50 km/h

I/22 - P | km 6 - 7 | ID 646



Návrh opatření: Odstranění
Poznámka: -
Náročnost realizace: **Administrativní řešení**

BEZPEČNOSTNÍ DEFICIT

Reklamní zařízení

KATEGORIE

⊙ 1x - Reklamní zařízení (rušivý efekt na účastníky silničního provozu)

Poznámka: -

ZÁVAŽNOST RIZIKA: NÍZKÁ

LOKALIZACE

GPS: N: 49° 26' 8. 346" E: 12° 56' 40. 89"

Staničení: km 6,317

Lokalita: Domažlice

Odpovědný správce: okres Domažlice

Nejvyšší dovolená rychlost: 50 km/h

I/22 - P | km 6 - 7 | ID 648



Návrh opatření: Odstranění

Poznámka: -

Náročnost realizace: **Administrativní řešení**

BEZPEČNOSTNÍ DEFICIT

Reklamní zařízení

KATEGORIE

⊙ 2x - Reklamní zařízení (rušivý efekt na účastníky silničního provozu)

Poznámka: -

ZÁVAŽNOST RIZIKA: NÍZKA

LOKALIZACE

GPS: N: 49° 26' 5. 861" E: 12° 56' 50. 427"

Staničení: km 6,527

Lokalita: Domažlice

Odpovědný správce: okres Domažlice

Nejvyšší dovolená rychlost: 50 km/h

I/22 - P | km 6 - 7 | ID 649



Návrh opatření: Odstranění

Poznámka: -

Náročnost realizace: **Administrativní řešení**

BEZPEČNOSTNÍ DEFICIT

Reklamní zařízení

KATEGORIE

⊙ 1x - Reklamní zařízení (rušivý efekt na účastníky silničního provozu)

Poznámka: -

ZÁVAŽNOST RIZIKA: NÍZKA

LOKALIZACE

GPS: N: 49° 26' 3. 942" E: 12° 56' 56. 617"

Staničení: km 6,663

Lokalita: Domažlice

Odpovědný správce: okres Domažlice

Nejvyšší dovolená rychlost: 50 km/h

I/22 - P | km 6 - 7 | ID 650



Návrh opatření: Odstranění

Poznámka: -

Náročnost realizace: **Administrativní řešení**

BEZPEČNOSTNÍ DEFICIT

Reklamní zařízení

KATEGORIE

⊙ 1x - Reklamní zařízení (rušivý efekt na účastníky silničního provozu)

Poznámka: -

ZÁVAŽNOST RIZIKA: NÍZKÁ

LOKALIZACE

GPS: N: 49° 26' 3. 187" E: 12° 56' 59. 213"

Staničení: km 6,717

Lokalita: Domažlice

Odpovědný správce: okres Domažlice

Nejvyšší dovolená rychlost: 50 km/h

I/22 - P | km 6 - 7 | ID 760



Návrh opatření: Odstranění

Poznámka: -

Náročnost realizace: **Administrativní řešení**

BEZPEČNOSTNÍ DEFICIT

Reklamní zařízení

KATEGORIE

⊙ 1x - Reklamní zařízení (rušivý efekt na účastníky silničního provozu)

Poznámka: -

ZÁVAŽNOST RIZIKA: NÍZKÁ

LOKALIZACE

GPS: N: 49° 26' 2. 923" E: 12° 57' 0. 118"

Staničení: km 6,740

Lokalita: Domažlice

Odpovědný správce: okres Domažlice

Nejvyšší dovolená rychlost: 50 km/h

I/22 - P | km 6 - 7 | ID 761



Návrh opatření: Realizace osvětlení

Poznámka: -

Náročnost realizace: **Složitě řešení**

BEZPEČNOSTNÍ DEFICIT

Přechod pro chodce

KATEGORIE

⊙ 1x - Absence přisvětlení

Poznámka: -

ZÁVAŽNOST RIZIKA: **NÍZKÁ**

LOKALIZACE

GPS: N: 49° 26' 2. 296" E: 12° 57' 3. 14"

Staničení: km 6,805

Lokalita: Domažlice

Odpovědný správce: okres Domažlice

Nejvyšší dovolená rychlost: 50 km/h

I/22 - P | km 6 - 7 | ID 762



Návrh opatření: Vytvoření bezpečného stání pro VHD

Poznámka: -

Náročnost realizace: **Administrativní řešení**

BEZPEČNOSTNÍ DEFICIT

Autobusová zastávka

KATEGORIE

⊙ 1x - Nevhodné uspořádání zastávky - chybí fyzické oddělení

Poznámka: V daném úseku intenzita přesahuje RPDI 8 tis. voz/24h.

ZÁVAŽNOST RIZIKA: **NÍZKÁ**

LOKALIZACE

GPS: N: 49° 26' 1. 881" E: 12° 57' 3. 783"

Staničení: km 6,818

Lokalita: Domažlice

Odpovědný správce: okres Domažlice

Nejvyšší dovolená rychlost: 50 km/h

I/22 - P | km 6 - 7 | ID 763



Návrh opatření: Odstranění

Poznámka: -

Náročnost realizace: **Administrativní řešení**

BEZPEČNOSTNÍ DEFICIT

Reklamní zařízení

KATEGORIE

⊙ 1x - Reklamní zařízení (rušivý efekt na účastníky silničního provozu)

Poznámka: -

ZÁVAŽNOST RIZIKA: NÍZKA

LOKALIZACE

GPS: N: 49° 26' 0.908" E: 12° 57' 6.375"

Staničení: km 6,882

Lokalita: Domažlice

Odpovědný správce: okres Domažlice

Nejvyšší dovolená rychlost: 50 km/h

I/22 - P | km 6 - 7 | ID 764



Návrh opatření: Odstranění

Poznámka: -

Náročnost realizace: **Administrativní řešení**

BEZPEČNOSTNÍ DEFICIT

Reklamní zařízení

KATEGORIE

⊙ 1x - Reklamní zařízení (rušivý efekt na účastníky silničního provozu)

Poznámka: -

ZÁVAŽNOST RIZIKA: NÍZKA

LOKALIZACE

GPS: N: 49° 25' 59.95" E: 12° 57' 8.789"

Staničení: km 6,941

Lokalita: Domažlice

Odpovědný správce: okres Domažlice

Nejvyšší dovolená rychlost: 50 km/h

I/22 - P | km 6 - 7 | ID 765



Návrh opatření: Realizace změny
Poznámka: Výměna SDZ P 1 za P 2 a umístění SDZ ve vzdálenosti do 25 m od křižovatky dle TP 65.
Náročnost realizace: **Administrativní řešení**

BEZPEČNOSTNÍ DEFICIT

Křižovatka

KATEGORIE

⊙ 1x - Neadekvátní umístění SDZ

Poznámka: Neadekvátní provedení SDZ P 1 pro upozornění na křižovatku, která se nachází v intravilánu.

ZÁVAŽNOST RIZIKA: NÍZKA

LOKALIZACE

GPS: N: 49° 26' 0.077" E: 12° 57' 9.354"

Staničení: km 6,949

Lokalita: Domažlice

Odpovědný správce: okres Domažlice

Nejvyšší dovolená rychlost: 50 km/h

I/22 - P | km 6 - 7 | ID 766



Návrh opatření: Náprava provedení SDZ
Poznámka: Separace SDZ.
Náročnost realizace: **Administrativní řešení**

BEZPEČNOSTNÍ DEFICIT

Mezikřižovatkový úsek

KATEGORIE

⊙ 1x - Riziková kombinace SDZ (nevhodné uspořádání, resp. společné umístění)

Poznámka: Chybně umístěné SDZ IS 3b a IJ8, E7b - nesmí být na jednom sloupku.

ZÁVAŽNOST RIZIKA: NÍZKA

LOKALIZACE

GPS: N: 49° 25' 59.783" E: 12° 57' 10.033"

Staničení: km 6,966

Lokalita: Domažlice

Odpovědný správce: okres Domažlice

Nejvyšší dovolená rychlost: 50 km/h

I/22 - P | km 7 - 8 | ID 768



Návrh opatření: Realizace osvětlení

Poznámka: -

Náročnost realizace: **Složité řešení**

BEZPEČNOSTNÍ DEFICIT

Přechod pro chodce

KATEGORIE

⊙ 1x - Absence přisvětlení

Poznámka: -

ZÁVAŽNOST RIZIKA: **STŘEDNÍ**

LOKALIZACE

GPS: N: 49° 25' 57. 063" E: 12° 57' 14. 365"

Staničení: km 7,087

Lokalita: Domažlice

Odpovědný správce: okres Domažlice

Nejvyšší dovolená rychlost: 50 km/h

I/22 - P | km 7 - 8 | ID 769



Návrh opatření: Realizace zpevněné krajnice

Poznámka: -

Náročnost realizace: **Složité řešení**

BEZPEČNOSTNÍ DEFICIT

Technický stav vozovky

KATEGORIE

↔ 370 m - Absence zpevněné krajnice

Poznámka: -

ZÁVAŽNOST RIZIKA: **STŘEDNÍ**

LOKALIZACE

GPS: N: 49° 25' 52. 886" E: 12° 57' 20. 125"

Staničení: km 7,262

Lokalita: Extravilán

Odpovědný správce: okres Domažlice

Nejvyšší dovolená rychlost: 90 km/h

I/22 - P | km 7 - 8 | ID 770



Návrh opatření: Náprava provedení SDZ
Poznámka: Posunutí SDZ do místa přechodu mezi VDZ V 2a a V 1a.
Náročnost realizace: **Administrativní řešení**

BEZPEČNOSTNÍ DEFICIT

Mezikřižovatkový úsek

KATEGORIE

⊙ 1x - Neadekvátní umístění SDZ

Poznámka: SDZ B 21a neadekvátně umístěno vůči VDZ.

ZÁVAŽNOST RIZIKA: NÍZKÁ

LOKALIZACE

GPS: N: 49° 25' 49.975" E: 12° 57' 24.397"

Staničení: km 7,385

Lokalita: Extravilán

Odpovědný správce: okres Domažlice

Nejvyšší dovolená rychlost: 90 km/h

I/22 - P | km 7 - 8 | ID 771



Návrh opatření: Odstranění
Poznámka: -
Náročnost realizace: **Jednoduché řešení**

BEZPEČNOSTNÍ DEFICIT

Pevná překážka

KATEGORIE

⊙ 1x - Vzrostlá zeleň (průměr kmene do 0,1 m)

Poznámka: Vzrostlá zeleň nacházející se v blízkosti PK primárně představuje riziko do budoucna.

ZÁVAŽNOST RIZIKA: NÍZKÁ

LOKALIZACE

GPS: N: 49° 25' 47.321" E: 12° 57' 27.994"

Staničení: km 7,493

Lokalita: Extravilán

Odpovědný správce: okres Domažlice

Nejvyšší dovolená rychlost: 90 km/h

I/22 - P | km 7 - 8 | ID 773



Návrh opatření: Náprava provedení zádržného zařízení
Poznámka: -
Náročnost realizace: **Jednoduché řešení**

BEZPEČNOSTNÍ DEFICIT

Zádržné zařízení

KATEGORIE

⊙ 1x - Krátký výškový náběh svodidla

Poznámka: Krátký výškový náběh svodidla rizikový pro protisměr.

ZÁVAŽNOST RIZIKA: **STŘEDNÍ**

LOKALIZACE

GPS: N: 49° 25' 46. 351" E: 12° 57' 29. 399"

Staničení: km 7,537

Lokalita: Extravilán

Odpovědný správce: okres Domažlice

Nejvyšší dovolená rychlost: 90 km/h

I/22 - P | km 7 - 8 | ID 774



Návrh opatření: Realizace usměrnění dopravních proudů
Poznámka: Současně realizace VDZ.
Náročnost realizace: **Administrativní řešení**

BEZPEČNOSTNÍ DEFICIT

Křižovatka

KATEGORIE

⊙ 1x - Rozlehlá křižovatka, neadekvátní usměrnění dopravy

⊙ 1x - Absence nebo opotřebované VDZ

Poznámka: Absence VDZ V 4 na vedlejších ramenech křižovatky.

ZÁVAŽNOST RIZIKA: **NÍZKÁ**

LOKALIZACE

GPS: N: 49° 25' 44. 001" E: 12° 57' 33. 546"

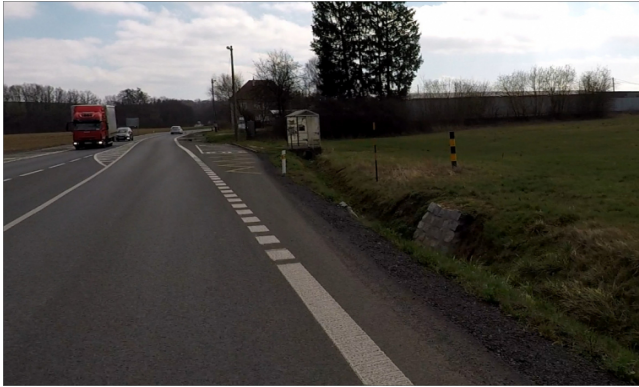
Staničení: km 7,644

Lokalita: Extravilán

Odpovědný správce: okres Domažlice

Nejvyšší dovolená rychlost: 90 km/h

I/22 - P | km 7 - 8 | ID 776



Návrh opatření: Ochrana svodidly

Poznámka: -

Náročnost realizace: **Administrativní řešení**

BEZPEČNOSTNÍ DEFICIT

Pevná překážka

KATEGORIE

⊙ 1x - Tuhé čelo trubního příčného propustku

Poznámka: -

ZÁVAŽNOST RIZIKA: **VYSOKÁ**

LOKALIZACE

GPS: N: 49° 25' 42.851" E: 12° 57' 35.269"

Staničení: km 7,696

Lokalita: Extravilán

Odpovědný správce: okres Domažlice

Nejvyšší dovolená rychlost: 90 km/h

I/22 - P | km 7 - 8 | ID 777



Návrh opatření: Systematické opatření I. (instalace deformačních prvků, ochránění, zešíkmení, zrušení)

Poznámka: -

Náročnost realizace: **Složité řešení**

BEZPEČNOSTNÍ DEFICIT

Pevná překážka

KATEGORIE

⊙ 2x - Tuhé čelo trubního propustku pod - autobusovou zastávkou

Poznámka: -

ZÁVAŽNOST RIZIKA: **STŘEDNÍ**

LOKALIZACE

GPS: N: 49° 25' 42.23" E: 12° 57' 36.22"

Staničení: km 7,723

Lokalita: Extravilán

Odpovědný správce: okres Domažlice

Nejvyšší dovolená rychlost: 90 km/h

I/22 - P | km 7 - 8 | ID 775



Návrh opatření: Systematické opatření II.
Poznámka: -
Náročnost realizace: **Složité řešení**

BEZPEČNOSTNÍ DEFICIT

Autobusová zastávka

KATEGORIE

⊙ 1x - Neadekvátní podmínky pro pěší - krátká / neadekvátně provedená nástupní hrana a absence návaznosti na pěší infrastrukturu

Poznámka: -

ZÁVAŽNOST RIZIKA: **STŘEDNÍ**

LOKALIZACE

GPS: N: 49° 25' 42. 088" E: 12° 57' 36. 964"

Staničení: km 7,732

Lokalita: Extravilán

Odpovědný správce: okres Domažlice

Nejvyšší dovolená rychlost: 90 km/h

I/22 - P | km 7 - 8 | ID 778



Návrh opatření: Ochrana svodidly
Poznámka: -
Náročnost realizace: **Administrativní řešení**

BEZPEČNOSTNÍ DEFICIT

Pevná překážka

KATEGORIE

⊙ 1x - Sloupy el. vedení, VO apod.

Poznámka: -

ZÁVAŽNOST RIZIKA: **STŘEDNÍ**

LOKALIZACE

GPS: N: 49° 25' 41. 969" E: 12° 57' 37. 046"

Staničení: km 7,740

Lokalita: Extravilán

Odpovědný správce: okres Domažlice

Nejvyšší dovolená rychlost: 90 km/h

I/22 - P | km 7 - 8 | ID 2338**Návrh opatření:** Rekonstrukce odvodňovacího zařízení**Poznámka:** Provedení údržby - opětovné zajištění volného průtoku
splaškové vody.**Náročnost realizace:** **Administrativní řešení****BEZPEČNOSTNÍ DEFICIT**

Technický stav vozovky

KATEGORIE

↔ 85 m - Deficity v odvodnění

Poznámka: Propustek neplní svojí odvodňovací funkci - je
zanesený.**ZÁVAŽNOST RIZIKA: NÍZKA****LOKALIZACE**

GPS: N: 49° 25' 41.666" E: 12° 57' 37.71"

Staničení: km 7,756

Lokalita: Extravilán

Odpovědný správce: okres Domažlice

Nejvyšší dovolená rychlost: 90 km/h

I/22 - P | km 7 - 8 | ID 782**Návrh opatření:** Realizace zpevněné krajnice**Poznámka:** -**Náročnost realizace:** **Složité řešení****BEZPEČNOSTNÍ DEFICIT**

Technický stav vozovky

KATEGORIE

↔ 240 m - Absence zpevněné krajnice

Poznámka: -**ZÁVAŽNOST RIZIKA: STŘEDNÍ****LOKALIZACE**

GPS: N: 49° 25' 41.756" E: 12° 57' 37.838"

Staničení: km 7,758

Lokalita: Extravilán

Odpovědný správce: okres Domažlice

Nejvyšší dovolená rychlost: 90 km/h

I/22 - P | km 8 - 9 | ID 783



Návrh opatření: Odstranění

Poznámka: -

Náročnost realizace: **Administrativní řešení**

BEZPEČNOSTNÍ DEFICIT

Reklamní zařízení

KATEGORIE

⊙ 1x - Reklamní zařízení (rušivý efekt na účastníky silničního provozu)

Poznámka: -

ZÁVAŽNOST RIZIKA: **NÍZKÁ**

LOKALIZACE

GPS: N: 49° 25' 35.777" E: 12° 57' 45.881"

Staničení: km 8,005

Lokalita: Extravilán

Odpovědný správce: okres Domažlice

Nejvyšší dovolená rychlost: 90 km/h

I/22 - P | km 8 - 9 | ID 785



Návrh opatření: Instalace pojízditelné mříže

Poznámka: -

Náročnost realizace: **Jednoduché řešení**

BEZPEČNOSTNÍ DEFICIT

Pevná překážka

KATEGORIE

⊙ 1x - Tuhé čelo trubního příčného propustku

Poznámka: -

ZÁVAŽNOST RIZIKA: **NÍZKÁ**

LOKALIZACE

GPS: N: 49° 25' 35.971" E: 12° 57' 46.246"

Staničení: km 8,007

Lokalita: Extravilán

Odpovědný správce: okres Domažlice

Nejvyšší dovolená rychlost: 90 km/h

I/22 - P | km 8 - 9 | ID 784



Návrh opatření: Stavební úprava křižovatky, vč. dopravního značení

Poznámka: -

Náročnost realizace: **Složitě řešení**

BEZPEČNOSTNÍ DEFICIT

Křižovatka

KATEGORIE

- ⊙ 1x - Absence nebo opotřebované VDZ
 - ⊙ 1x - Rozlehlá křižovatka, neadekvátní usměrnění dopravy
 - ⊙ 1x - Neadekvátní úhel křížení (menší než 75° nebo větší než 105°)
- Poznámka:** Absence VDZ V 4 na vedlejším ramenu křižovatky.

ZÁVAŽNOST RIZIKA: **STŘEDNÍ**

LOKALIZACE

GPS: N: 49° 25' 35.645" E: 12° 57' 46.885"
Staničení: km 8,020
Lokalita: Extravilán
Odpovědný správce: okres Domažlice
Nejvyšší dovolená rychlost: 90 km/h

I/22 - P | km 8 - 9 | ID 787



Návrh opatření: Odstranění, ochrana svodidly

Poznámka: -

Náročnost realizace: **Administrativní řešení**

BEZPEČNOSTNÍ DEFICIT

Pevná překážka

KATEGORIE

↔ 35 m - Stromy, vzrostlá zeleň

Poznámka: -

ZÁVAŽNOST RIZIKA: **VYSOKÁ**

LOKALIZACE

GPS: N: 49° 25' 35.196" E: 12° 57' 47.279"
Staničení: km 8,036
Lokalita: Extravilán
Odpovědný správce: okres Domažlice
Nejvyšší dovolená rychlost: 90 km/h

I/22 - P | km 8 - 9 | ID 786



Návrh opatření: Realizace zpevněné krajnice
Poznámka: -
Náročnost realizace: **Složité řešení**

BEZPEČNOSTNÍ DEFICIT

Technický stav vozovky

KATEGORIE

↔ 2500 m - Absence zpevněné krajnice

Poznámka: -

ZÁVAŽNOST RIZIKA: **STŘEDNÍ**

LOKALIZACE

GPS: N: 49° 25' 35.186" E: 12° 57' 47.511"

Staničení: km 8,038

Lokalita: Extravilán

Odpovědný správce: okres Domažlice

Nejvyšší dovolená rychlost: 90 km/h

I/22 - P | km 8 - 9 | ID 788



Návrh opatření: Odstranění, ochrana svodidly
Poznámka: V případě ochrany svodidly lze adekvátně prodloužit stávající svodidla.
Náročnost realizace: **Administrativní řešení**

BEZPEČNOSTNÍ DEFICIT

Pevná překážka

KATEGORIE

↔ 50 m - Stromy, vzrostlá zeleň

Poznámka: Stromy se nachází pod úrovní nivelety PK.

ZÁVAŽNOST RIZIKA: **VYSOKÁ**

LOKALIZACE

GPS: N: 49° 25' 33.701" E: 12° 57' 49.633"

Staničení: km 8,102

Lokalita: Extravilán

Odpovědný správce: okres Domažlice

Nejvyšší dovolená rychlost: 90 km/h

I/22 - P | km 8 - 9 | ID 789



Návrh opatření: Náprava provedení SDZ

Poznámka: Separace SDZ. SDZ A 24 musí být dočasně odstraněno nebo otočeno o 90° mimo období, kdy hrozí výskyt náledí.

Náročnost realizace: **Administrativní řešení**

BEZPEČNOSTNÍ DEFICIT

Mezikřížovatkový úsek

KATEGORIE

⊙ 1x - Riziková kombinace SDZ (nevhodné uspořádání, resp. společné umístění)

⊙ 1x - Neadekvátní umístění SDZ

Poznámka: Chybně umístěné SDZ B 6 a A 24, E 4 - nesmí být na jednom sloupku. Nevhodné umístění SDZ A 24.

ZÁVAŽNOST RIZIKA: NÍZKÁ

LOKALIZACE

GPS: N: 49° 25' 33. 699" E: 12° 57' 49. 913"

Staničení: km 8,104

Lokalita: Extravilán

Odpovědný správce: okres Domažlice

Nejvyšší dovolená rychlost: 90 km/h

I/22 - P | km 8 - 9 | ID 790



Návrh opatření: Odstranění, ochrana svodidly

Poznámka: V případě ochrany svodidly lze adekvátně prodloužit stávající svodidlo a realizovat jeho směrového vychýlení a zavázání do svahu.

Náročnost realizace: **Administrativní řešení**

BEZPEČNOSTNÍ DEFICIT

Pevná překážka

KATEGORIE

⊙ 1x - Stromy, vzrostlá zeleň

Poznámka: Stromy a vzrostlá zeleň nacházející se v blízkosti začátku svodidla, riziko zejména pro vozidla jedoucí v protisměru.

ZÁVAŽNOST RIZIKA: NÍZKÁ

LOKALIZACE

GPS: N: 49° 25' 32. 5" E: 12° 57' 55. 156"

Staničení: km 8,217

Lokalita: Extravilán

Odpovědný správce: okres Domažlice

Nejvyšší dovolená rychlost: 90 km/h

I/22 - P | km 8 - 9 | ID 791

Návrh opatření: Odstranění, ochrana svodidly
Poznámka: V případě ochrany svodidly lze adekvátně prodloužit stávající svodidlo a realizovat jeho směrové vychýlení.
Náročnost realizace: **Administrativní řešení**

BEZPEČNOSTNÍ DEFICIT

Pevná překážka

KATEGORIE

⊙ 1x - Stromy, vzrostlá zeleň

Poznámka: -**ZÁVAŽNOST RIZIKA: STŘEDNÍ****LOKALIZACE****GPS:** N: 49° 25' 32. 262" E: 12° 57' 55. 507"**Staničení:** km 8,228**Lokalita:** Extravilán**Odpovědný správce:** okres Domažlice**Nejvyšší dovolená rychlost:** 90 km/h**I/22 - P | km 8 - 9 | ID 792**

Návrh opatření: Odstranění, ochrana svodidly
Poznámka: V případě ochrany svodidly lze adekvátně prodloužit stávající svodidlo a realizovat jeho směrové vychýlení a zavázání do svahu.
Náročnost realizace: **Administrativní řešení**

BEZPEČNOSTNÍ DEFICIT

Pevná překážka

KATEGORIE

⊙ 1x - Stromy, vzrostlá zeleň

Poznámka: Stromy a vzrostlá zeleň nacházející se v blízkosti začátku svodidla, riziko zejména pro vozidla jedoucí v protisměru.**ZÁVAŽNOST RIZIKA: STŘEDNÍ****LOKALIZACE****GPS:** N: 49° 25' 30. 929" E: 12° 57' 58. 32"**Staničení:** km 8,298**Lokalita:** Extravilán**Odpovědný správce:** okres Domažlice**Nejvyšší dovolená rychlost:** 90 km/h

I/22 - P | km 8 - 9 | ID 793



Návrh opatření: Odstranění, ochrana svodidly
Poznámka: V případě ochrany svodidly lze adekvátně prodloužit stávající svodidlo a realizovat jeho směrové vychýlení a zavázání do svahu.
Náročnost realizace: **Administrativní řešení**

BEZPEČNOSTNÍ DEFICIT

Pevná překážka

KATEGORIE

⊙ 1x - Stromořadí, vzrostlá zeleň

Poznámka: -

ZÁVAŽNOST RIZIKA: **VYSOKÁ**

LOKALIZACE

GPS: N: 49° 25' 30. 733" E: 12° 57' 58. 793"

Staničení: km 8,309

Lokalita: Extravilán

Odpovědný správce: okres Domažlice

Nejvyšší dovolená rychlost: 90 km/h

I/22 - P | km 8 - 9 | ID 2339



Návrh opatření: Realizace svodidel
Poznámka: -
Náročnost realizace: **Administrativní řešení**

BEZPEČNOSTNÍ DEFICIT

Zádržné zařízení

KATEGORIE

⊙ 1x - Absence svodidla

Poznámka: Neadekvátní ochránění rybníku Smolovského rybníku. Je identifikováno riziko v podobě pádu vozidla do rybníka, a to v případě náhlého vyjetí z vozovky.

ZÁVAŽNOST RIZIKA: **STŘEDNÍ**

LOKALIZACE

GPS: N: 49° 25' 30. 157" E: 12° 57' 58. 711"

Staničení: km 8,315

Lokalita: Extravilán

Odpovědný správce: okres Domažlice

Nejvyšší dovolená rychlost: 90 km/h

I/22 - P | km 8 - 9 | ID 794



Návrh opatření: Realizace odstranění zeleně v místě směrového oblouku

Poznámka: Řešit současně se záznamem ID 796.

Náročnost realizace: **Administrativní řešení**

BEZPEČNOSTNÍ DEFICIT

Mezikřižovatkový úsek

KATEGORIE

⊙ 1x - Objekty podél PK nevhodně snižují délku rozhledu pro předjíždění

Poznámka: -

ZÁVAŽNOST RIZIKA: **STŘEDNÍ**

LOKALIZACE

GPS: N: 49° 25' 25. 016" E: 12° 58' 19. 025"

Staničení: km 8,771

Lokalita: Extravilán

Odpovědný správce: okres Domažlice

Nejvyšší dovolená rychlost: 90 km/h

I/22 - P | km 8 - 9 | ID 795



Návrh opatření: Realizace SDZ B 21a a VDZ V 9b

Poznámka: -

Náročnost realizace: **Administrativní řešení**

BEZPEČNOSTNÍ DEFICIT

Mezikřižovatkový úsek

KATEGORIE

⊙ 1x - Absence SDZ a VDZ

Poznámka: Absence SDZ B 21a a VDZ V 9b.

ZÁVAŽNOST RIZIKA: **NÍZKÁ**

LOKALIZACE

GPS: N: 49° 25' 25. 246" E: 12° 58' 19. 073"

Staničení: km 8,775

Lokalita: Extravilán

Odpovědný správce: okres Domažlice

Nejvyšší dovolená rychlost: 90 km/h

I/22 - P | km 8 - 9 | ID 796



Návrh opatření: Odstranění
Poznámka: Řešit současně se záznamem ID 794.
Náročnost realizace: **Administrativní řešení**

BEZPEČNOSTNÍ DEFICIT

Pevná překážka

KATEGORIE

↔ 30 m - Stromy, vzrostlá zeleň

Poznámka: -

ZÁVAŽNOST RIZIKA: **VYSOKÁ**

LOKALIZACE

GPS: N: 49° 25' 24.992" E: 12° 58' 18.976"

Staničení: km 8,777

Lokalita: Extravilán

Odpovědný správce: okres Domažlice

Nejvyšší dovolená rychlost: 90 km/h

I/22 - P | km 8 - 9 | ID 797



Návrh opatření: Náprava provedení SDZ
Poznámka: -
Náročnost realizace: **Administrativní řešení**

BEZPEČNOSTNÍ DEFICIT

Křižovatka

KATEGORIE

⊙ 1x - Neadekvátní provedení SDZ

Poznámka: SDZ E 2b neodpovídá tvaru křižovatky.

ZÁVAŽNOST RIZIKA: **NÍZKÁ**

LOKALIZACE

GPS: N: 49° 25' 23.399" E: 12° 58' 21.246"

Staničení: km 8,837

Lokalita: Extravilán

Odpovědný správce: okres Domažlice

Nejvyšší dovolená rychlost: 90 km/h

I/22 - P | km 8 - 9 | ID 2369



Návrh opatření: Náprava provedení zádržného zařízení
Poznámka: -
Náročnost realizace: **Administrativní řešení**

BEZPEČNOSTNÍ DEFICIT

Zádržné zařízení

KATEGORIE

↔ 30 m - Vysoké svodidlo, vysoká poloha pásnice svodidla (riziko podjetí)
Poznámka: -

ZÁVAŽNOST RIZIKA: **STŘEDNÍ**

LOKALIZACE

GPS: N: 49° 25' 20.668" E: 12° 58' 25.546"
Staničení: km 8,961
Lokalita: Extravilán
Odpovědný správce: okres Domažlice
Nejvyšší dovolená rychlost: 90 km/h

I/22 - P | km 8 - 9 | ID 798



Návrh opatření: Odstranění, ochrana svodidly
Poznámka: V případě ochrany svodidly lze adekvátně prodloužit stávající svodidla.
Náročnost realizace: **Administrativní řešení**

BEZPEČNOSTNÍ DEFICIT

Pevná překážka

KATEGORIE

↔ 120 m - Stromy, vzrostlá zeleň
Poznámka: Stromy se nachází na vnější straně příkopu.

ZÁVAŽNOST RIZIKA: **STŘEDNÍ**

LOKALIZACE

GPS: N: 49° 25' 20.243" E: 12° 58' 26.694"
Staničení: km 8,992
Lokalita: Extravilán
Odpovědný správce: okres Domažlice
Nejvyšší dovolená rychlost: 90 km/h

I/22 - P | km 9 - 10 | ID 799



Návrh opatření: Systematické opatření II.

Poznámka: -

Náročnost realizace: **Složité řešení**

BEZPEČNOSTNÍ DEFICIT

Autobusová zastávka

KATEGORIE

⊙ 1x - Neadekvátní podmínky pro pěší - krátká / neadekvátně provedená nástupní hrana a absence návaznosti na pěší infrastrukturu

Poznámka: -

ZÁVAŽNOST RIZIKA: **STŘEDNÍ**

LOKALIZACE

GPS: N: 49° 25' 19.134" E: 12° 58' 30.286"

Staničení: km 9,068

Lokalita: Extravilán

Odpovědný správce: okres Domažlice

Nejvyšší dovolená rychlost: 90 km/h

I/22 - P | km 9 - 10 | ID 802



Návrh opatření: Odstranění, ochrana svodidly

Poznámka: V případě ochrany svodidla lze adekvátně prodloužit stávající svodidlo a realizovat jeho směrového vychýlení a zavázání do zemního tělesa.

Náročnost realizace: **Administrativní řešení**

BEZPEČNOSTNÍ DEFICIT

Pevná překážka

KATEGORIE

⊙ 1x - Stromy, vzrostlá zeleň

Poznámka: Stromy a vzrostlá zeleň nacházející se v blízkosti začátku svodidla, riziko zejména pro vozidla jedoucí v protisměru.

ZÁVAŽNOST RIZIKA: **STŘEDNÍ**

LOKALIZACE

GPS: N: 49° 25' 16.396" E: 12° 58' 38.741"

Staničení: km 9,258

Lokalita: Extravilán

Odpovědný správce: okres Domažlice

Nejvyšší dovolená rychlost: 90 km/h

I/22 - P | km 9 - 10 | ID 804



Návrh opatření: Odstranění a nahrazení svodidlem
Poznámka: -
Náročnost realizace: **Administrativní řešení**

BEZPEČNOSTNÍ DEFICIT

Zádržné zařízení

KATEGORIE

⊙ 1x - Nevhodný typ zádržného zařízení

Poznámka: Nevhodný typ zádržného zařízení u příčného propustku, který svým provedením představuje pevnou překážku.

ZÁVAŽNOST RIZIKA: **STŘEDNÍ**

LOKALIZACE

GPS: N: 49° 25' 16. 298" E: 12° 58' 39. 137"

Staničení: km 9,269

Lokalita: Extravilán

Odpovědný správce: okres Domažlice

Nejvyšší dovolená rychlost: 90 km/h

I/22 - P | km 9 - 10 | ID 803



Návrh opatření: Odstranění, ochrana svodidly
Poznámka: Současně realizace směrového vychýlení svodidla.
Náročnost realizace: **Administrativní řešení**

BEZPEČNOSTNÍ DEFICIT

Pevná překážka

KATEGORIE

↔ 260 m - Stromy, vzrostlá zeleň

⊙ 1x - Betonový sloupek

Poznámka: Stromy se nachází na vnější straně příkopu.

ZÁVAŽNOST RIZIKA: **STŘEDNÍ**

LOKALIZACE

GPS: N: 49° 25' 16. 223" E: 12° 58' 39. 2"

Staničení: km 9,271

Lokalita: Extravilán

Odpovědný správce: okres Domažlice

Nejvyšší dovolená rychlost: 90 km/h

I/22 - P | km 9 - 10 | ID 2340



Návrh opatření: Rekonstrukce odvodňovacího zařízení
Poznámka: Provedení údržby - opětovné zajištění volného průtoku
splaškové vody.
Náročnost realizace: **Administrativní řešení**

BEZPEČNOSTNÍ DEFICIT

Technický stav vozovky

KATEGORIE

⊙ 1x - Deficity v odvodnění

Poznámka: Propustek neplní svojí odvodňovací funkci - je zanesený.

ZÁVAŽNOST RIZIKA: NÍZKA

LOKALIZACE

GPS: N: 49° 25' 15. 889" E: 12° 58' 52. 224"

Staničení: km 9,533

Lokalita: Extravilán

Odpovědný správce: okres Domažlice

Nejvyšší dovolená rychlost: 90 km/h

I/22 - P | km 9 - 10 | ID 805



Návrh opatření: Odstranění, ochrana svodidly
Poznámka: -
Náročnost realizace: **Administrativní řešení**

BEZPEČNOSTNÍ DEFICIT

Pevná překážka

KATEGORIE

↔ 100 m - Stromy, vzrostlá zeleň

Poznámka: Stromy se nachází na vnější straně příkopu.

ZÁVAŽNOST RIZIKA: NÍZKA

LOKALIZACE

GPS: N: 49° 25' 14. 394" E: 12° 59' 2. 946"

Staničení: km 9,765

Lokalita: Extravilán

Odpovědný správce: okres Domažlice

Nejvyšší dovolená rychlost: 90 km/h

I/22 - P | km 9 - 10 | ID 806



Návrh opatření: Odstranění, ochrana svodidly
Poznámka: -
Náročnost realizace: **Administrativní řešení**

BEZPEČNOSTNÍ DEFICIT

Pevná překážka

KATEGORIE

↔ 90 m - Stromy, vzrostlá zeleň

Poznámka: Stromy se nachází na vnější straně příkopu.

ZÁVAŽNOST RIZIKA: NÍZKÁ

LOKALIZACE

GPS: N: 49° 25' 12.379" E: 12° 59' 7.462"

Staničení: km 9,870

Lokalita: Extravilán

Odpovědný správce: okres Domažlice

Nejvyšší dovolená rychlost: 90 km/h

I/22 - P | km 10 - 11 | ID 807



Návrh opatření: Odstranění
Poznámka: -
Náročnost realizace: **Administrativní řešení**

BEZPEČNOSTNÍ DEFICIT

Pevná překážka

KATEGORIE

⊙ 1x - Strom

Poznámka: Strom se nachází na vnější straně příkopu.

ZÁVAŽNOST RIZIKA: STŘEDNÍ

LOKALIZACE

GPS: N: 49° 25' 10.145" E: 12° 59' 17.343"

Staničení: km 10,084

Lokalita: Extravilán

Odpovědný správce: okres Domažlice

Nejvyšší dovolená rychlost: 90 km/h

I/22 - P | km 10 - 11 | ID 2341



Návrh opatření: Realizace SDZ, resp. VDZ umožňující předjíždění

Poznámka: -

Náročnost realizace: **Administrativní řešení**

BEZPEČNOSTNÍ DEFICIT

Opatření pro zvýšení plynulosti provozu

KATEGORIE

↔ 220 m - NENÍ DEFICIT - Charakter komunikace a okolí umožňuje předjíždění vozidel, při zachování adekvátní úrovně bezpečnosti silničního provozu

Poznámka: V daném směru jízdy nahradit VDZ V 1a za V 3, které bude umožňovat předjíždění vozidlům jedoucím ve směru staničení.

ZÁVAŽNOST RIZIKA: **NÍZKÁ**

LOKALIZACE

GPS: N: 49° 25' 9.795" E: 12° 59' 21.946"

Staničení: km 10,178

Lokalita: Extravilán

Odpovědný správce: okres Domažlice

Nejvyšší dovolená rychlost: 90 km/h

I/22 - P | km 10 - 11 | ID 1435



Návrh opatření: Realizace, oprava SDZ

Poznámka: -

Náročnost realizace: **Administrativní řešení**

BEZPEČNOSTNÍ DEFICIT

Křižovatka

KATEGORIE

⊙ 1x - Absence SDZ nebo dopravního zařízení

Poznámka: Absence SDZ E 2b.

ZÁVAŽNOST RIZIKA: **NÍZKÁ**

LOKALIZACE

GPS: N: 49° 25' 9.282" E: 12° 59' 26.957"

Staničení: km 10,278

Lokalita: Extravilán

Odpovědný správce: okres Domažlice

Nejvyšší dovolená rychlost: 90 km/h

I/22 - P | km 10 - 11 | ID 808



Návrh opatření: Ochrana svodidly

Poznámka: Alternativní řešení lze spatřovat v podobě příčného odsunutí do větší vzdálenosti od komunikace.

Náročnost realizace: **Administrativní řešení**

BEZPEČNOSTNÍ DEFICIT

Pevná překážka

KATEGORIE

⊙ 1x - Sloupy el. vedení, VO apod.

Poznámka: Sloup se nachází na vnější straně příkopu.

ZÁVAŽNOST RIZIKA: **STŘEDNÍ**

LOKALIZACE

GPS: N: 49° 25' 6. 765" E: 12° 59' 34. 034"

Staničení: km 10,445

Lokalita: Extravilán

Odpovědný správce: okres Domažlice

Nejvyšší dovolená rychlost: 90 km/h

I/22 - P | km 10 - 11 | ID 809



Návrh opatření: Ochrana svodidly

Poznámka: -

Náročnost realizace: **Administrativní řešení**

BEZPEČNOSTNÍ DEFICIT

Pevná překážka

KATEGORIE

⊙ 1x - Sakrální objekt, památník apod.

Poznámka: Sakrální objekt se nachází na vnější straně příkopu.

ZÁVAŽNOST RIZIKA: **NÍZKÁ**

LOKALIZACE

GPS: N: 49° 25' 5. 948" E: 12° 59' 35. 516"

Staničení: km 10,485

Lokalita: Extravilán

Odpovědný správce: okres Domažlice

Nejvyšší dovolená rychlost: 90 km/h

I/22 - P | km 10 - 11 | ID 810



Návrh opatření: Systematické opatření II.
Poznámka: -
Náročnost realizace: **Složitě řešení**

BEZPEČNOSTNÍ DEFICIT

Autobusová zastávka

KATEGORIE

⊙ 1x - Neadekvátní podmínky pro pěší - krátká / neadekvátně provedená nástupní hrana a absence návaznosti na pěší infrastrukturu

Poznámka: -

ZÁVAŽNOST RIZIKA: **STŘEDNÍ**

LOKALIZACE

GPS: N: 49° 25' 4. 819" E: 12° 59' 37. 719"

Staničení: km 10,544

Lokalita: Extravilán

Odpovědný správce: okres Domažlice

Nejvyšší dovolená rychlost: 90 km/h

I/22 - P | km 10 - 11 | ID 812



Návrh opatření: Systematické opatření I. (instalace deformačních prvků, ochráníení, zešíkmení, zrušení)
Poznámka: -
Náročnost realizace: **Složitě řešení**

BEZPEČNOSTNÍ DEFICIT

Pevná překážka

KATEGORIE

⊙ 2x - Tuhé čelo trubního propustku pod - připojovanou komunikací

Poznámka: -

ZÁVAŽNOST RIZIKA: **NÍZKÁ**

LOKALIZACE

GPS: N: 49° 25' 3. 723" E: 12° 59' 39. 351"

Staničení: km 10,581

Lokalita: Extravilán

Odpovědný správce: okres Domažlice

Nejvyšší dovolená rychlost: 90 km/h

I/22 - P | km 10 - 11 | ID 811



Návrh opatření: Realizace, oprava VDZ
Poznámka: -
Náročnost realizace: **Administrativní řešení**

BEZPEČNOSTNÍ DEFICIT

Křižovatka

KATEGORIE

⊙ 1x - Absence nebo opotřebená VDZ

Poznámka: Absence VDZ v 4 na vedlejším rameni křižovatky.

ZÁVAŽNOST RIZIKA: **NÍZKA**

LOKALIZACE

GPS: N: 49° 25' 3. 911" E: 12° 59' 39. 621"

Staničení: km 10,591

Lokalita: Extravilán

Odpovědný správce: okres Domažlice

Nejvyšší dovolená rychlost: 90 km/h

I/22 - P | km 10 - 11 | ID 813



Návrh opatření: Realizace zpevněné krajnice
Poznámka: -
Náročnost realizace: **Složité řešení**

BEZPEČNOSTNÍ DEFICIT

Technický stav vozovky

KATEGORIE

↔ 650 m - Absence zpevněné krajnice

Poznámka: -

ZÁVAŽNOST RIZIKA: **STŘEDNÍ**

LOKALIZACE

GPS: N: 49° 25' 3. 503" E: 12° 59' 40. 259"

Staničení: km 10,606

Lokalita: Extravilán

Odpovědný správce: okres Domažlice

Nejvyšší dovolená rychlost: 90 km/h

I/22 - P | km 10 - 11 | ID 2342



Návrh opatření: Rekonstrukce odvodňovacího zařízení
Poznámka: -
Náročnost realizace: **Administrativní řešení**

BEZPEČNOSTNÍ DEFICIT

Technický stav vozovky

KATEGORIE

↔ 15 m - Deficity v odvodnění

Poznámka: Neadekvátní odvodnění příkopu.

ZÁVAŽNOST RIZIKA: NÍZKÁ

LOKALIZACE

GPS: N: 49° 25' 1. 996" E: 12° 59' 42. 655"

Staničení: km 10,666

Lokalita: Extravilán

Odpovědný správce: okres Domažlice

Nejvyšší dovolená rychlost: 90 km/h

I/22 - P | km 10 - 11 | ID 814



Návrh opatření: Odstranění
Poznámka: -
Náročnost realizace: **Jednoduché řešení**

BEZPEČNOSTNÍ DEFICIT

Pevná překážka

KATEGORIE

⊙ 1x - Vzrostlá zeleň (průměr kmene do 0,1 m)

Poznámka: Vzrostlá zeleň nacházející se v blízkosti PK primárně představuje riziko do budoucna.

ZÁVAŽNOST RIZIKA: NÍZKÁ

LOKALIZACE

GPS: N: 49° 25' 1. 67" E: 12° 59' 43. 069"

Staničení: km 10,687

Lokalita: Extravilán

Odpovědný správce: okres Domažlice

Nejvyšší dovolená rychlost: 90 km/h

I/22 - P | km 10 - 11 | ID 815



Návrh opatření: Realizace SDZ B 21a a VDZ V 9b
Poznámka: -
Náročnost realizace: **Administrativní řešení**

BEZPEČNOSTNÍ DEFICIT

Mezikřižovatkový úsek

KATEGORIE

⊙ 1x - Absence SDZ a VDZ

Poznámka: Absence SDZ B 21a a VDZ V 9b.

ZÁVAŽNOST RIZIKA: NÍZKÁ

LOKALIZACE

GPS: N: 49° 24' 57. 289" E: 12° 59' 51. 822"

Staničení: km 10,909

Lokalita: Extravilán

Odpovědný správce: okres Domažlice

Nejvyšší dovolená rychlost: 90 km/h

I/22 - P | km 11 - 12 | ID 816



Návrh opatření: Náprava provedení SDZ
Poznámka: Separace SDZ.
Náročnost realizace: **Administrativní řešení**

BEZPEČNOSTNÍ DEFICIT

Křižovatka

KATEGORIE

⊙ 1x - Neadekvátní provedení SDZ

⊙ 1x - Rizikové kombinace SDZ (nevhodné uspořádání, resp. společné umístění)

Poznámka: SDZ E 2b neodpovídá tvaru křižovatky. Chybné umístění SDZ P 1, E 2b a B 20a - nesmí být na jednom sloupku.

ZÁVAŽNOST RIZIKA: NÍZKÁ

LOKALIZACE

GPS: N: 49° 24' 54. 806" E: 12° 59' 55. 889"

Staničení: km 11,022

Lokalita: Extravilán

Odpovědný správce: okres Domažlice

Nejvyšší dovolená rychlost: 70 km/h

I/22 - P | km 11 - 12 | ID 817



Návrh opatření: Ochrana svodidly
Poznámka: Řešit společně se záznamem ID 818.
Náročnost realizace: **Administrativní řešení**

BEZPEČNOSTNÍ DEFICIT

Pevná překážka

KATEGORIE

⊙ 1x - Tuhé čelo trubního příčného propustku, ocelové zábradlí

Poznámka: Zábradlí svým provedením představuje riziko v podobě vniknutí jednotlivých částí do interiéru vozidla při nárazu.

ZÁVAŽNOST RIZIKA: **VYSOKÁ**

LOKALIZACE

GPS: N: 49° 24' 49.435" E: 13° 0' 1.441"

Staničení: km 11,225

Lokalita: Extravilán

Odpovědný správce: okres Domažlice

Nejvyšší dovolená rychlost: 90 km/h

I/22 - P | km 11 - 12 | ID 818



Návrh opatření: Ochrana svodidly
Poznámka: Řešit společně se záznamem ID 817.
Náročnost realizace: **Administrativní řešení**

BEZPEČNOSTNÍ DEFICIT

Pevná překážka

KATEGORIE

⊙ 1x - Sloupy el. vedení, VO apod.

Poznámka: -

ZÁVAŽNOST RIZIKA: **STŘEDNÍ**

LOKALIZACE

GPS: N: 49° 24' 49.118" E: 13° 0' 1.562"

Staničení: km 11,235

Lokalita: Extravilán

Odpovědný správce: okres Domažlice

Nejvyšší dovolená rychlost: 90 km/h

I/22 - P | km 11 - 12 | ID 820



Návrh opatření: Realizace zpevněné krajnice

Poznámka: -

Náročnost realizace: **Složitě řešení**

BEZPEČNOSTNÍ DEFICIT

Technický stav vozovky

KATEGORIE

↔ 770 m - Absence zpevněné krajnice

Poznámka: -

ZÁVAŽNOST RIZIKA: **STŘEDNÍ**

LOKALIZACE

GPS: N: 49° 24' 45. 812" E: 13° 0' 4. 805"

Staničení: km 11,354

Lokalita: Extravilán

Odpovědný správce: okres Domažlice

Nejvyšší dovolená rychlost: 90 km/h

I/22 - P | km 11 - 12 | ID 821



Návrh opatření: Odstranění, ochrana svodidly

Poznámka: -

Náročnost realizace: **Administrativní řešení**

BEZPEČNOSTNÍ DEFICIT

Pevná překážka

KATEGORIE

↔ 425 m - Stromořadí, vzrostlá zeleň

Poznámka: -

ZÁVAŽNOST RIZIKA: **VYSOKÁ**

LOKALIZACE

GPS: N: 49° 24' 45. 586" E: 13° 0' 4. 818"

Staničení: km 11,361

Lokalita: Extravilán

Odpovědný správce: okres Domažlice

Nejvyšší dovolená rychlost: 90 km/h