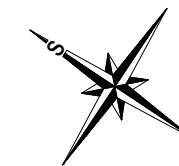
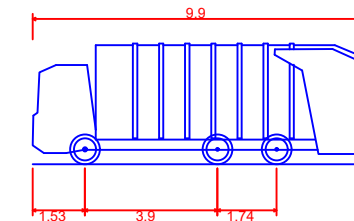


LEGENDA

NAVRHOVANÝ STAV

- NOVÉ HRANY
- OSY KOMUNIKACÍ
- - - VODOROVNÉ DOPRAVNÍ ZNAČENÍ

- VOZOVKA
- DLÁŽDĚNÁ PLOCHA
- PARKOVACÍ STÁNÍ A SJEZD
- NEZPEVNĚNÁ VOZOVKA
- CHODNÍK
- HMATOVÁ ÚPRAVA PRO NEVIDOMÉ
- VEGETAČNÍ ÚPRAVY



- ASKO3 - Automobil na Svoz Komunalního Odpadu (3 Napravý)
- | | |
|--------------------------------|---------|
| Celková délka | 9.900m |
| Celková šířka | 2.500m |
| Celková výška karoserie | 3.550m |
| Min. světlá výška karoserie | 0.304m |
| Rozchod kol | 2.500m |
| Doba otáčení mezi plnými rejdy | 5.00 s |
| Poloměr zatáčení mezi stěnami | 10.250m |

OBOR:	KONSTRUKCE A DOPRAVNÍ STAVBY	
KATEDRA:	K136 - KATEDRA SILNIČNÍCH STAVEB	
ZPRACOVAL:	Bc. DANIEL ŠINDELÁŘ	
VEDOUCÍ DP:	Ing. JAROMÍRA JEŽKOVÁ	
AKCE:	DIPLOMOVÁ PRÁCE ÚPRAVA PRŮJEZDNÍHO ÚSEKU I/19 V PLZEŇSKÉM KRAJI - NEZVĚSTICE	DATUM: 1/2020
		MĚŘÍTKO: 1:500
		FORMÁT: 2xA4
VÝKRES:	VLEČNÉ KŘIVKY - NEZVĚSTICE SMĚROVÝ OBLOUK U OBJEKTU Č.P. 70 (I/19 - 1. ÚSEK)	ČÍSLO VÝKRESU: B.8m

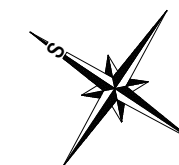
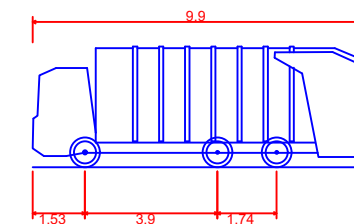


LEGENDA

NAVRHOVANÝ STAV

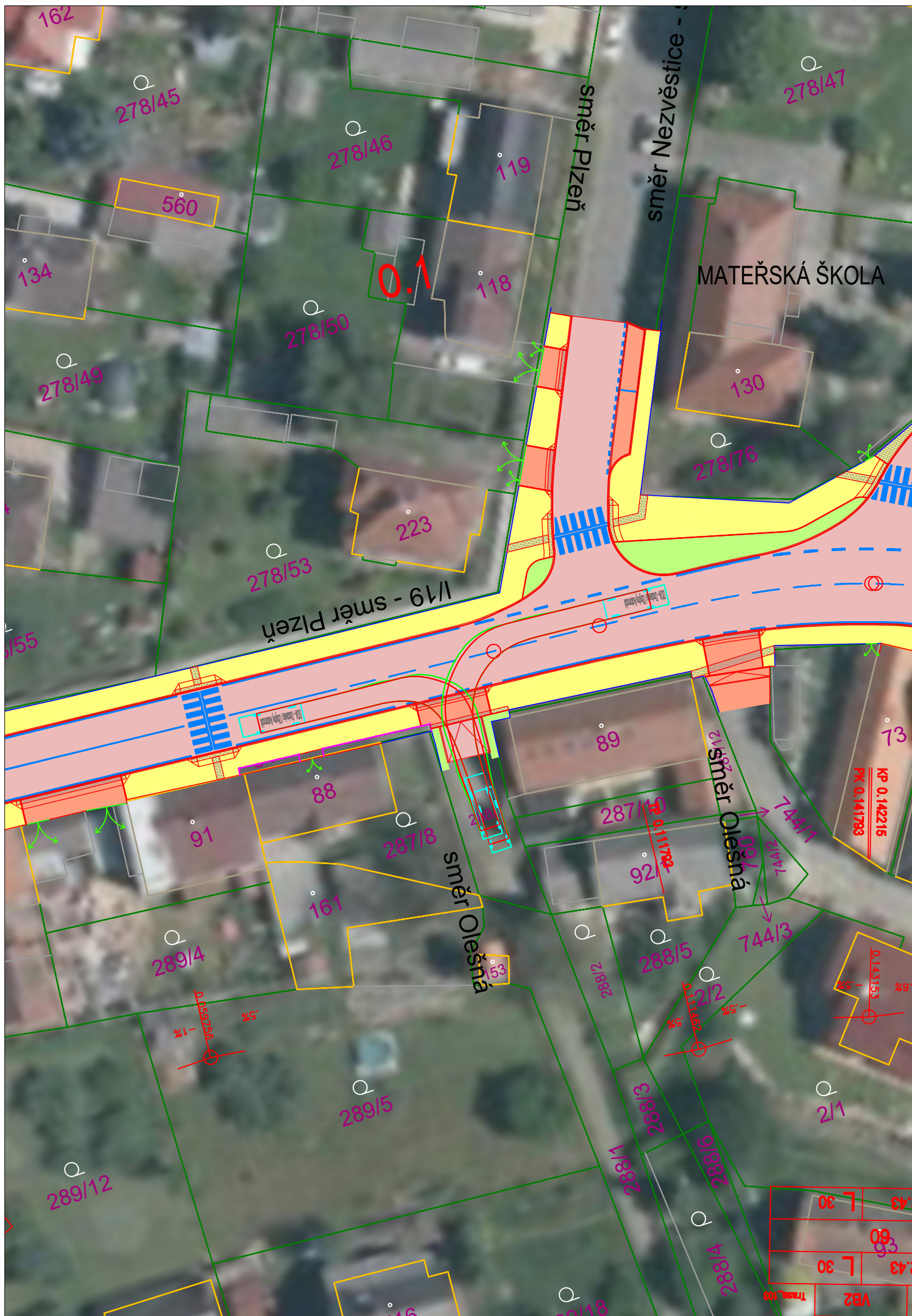
- NOVÉ HRANY
- OSY KOMUNIKACÍ
- - - VODOROVNÉ DOPRAVNÍ ZNAČENÍ

- VOZOVKA
- DLÁŽDĚNÁ PLOCHA
- PARKOVACÍ STÁNÍ A SJEZD
- NEZPEVNĚNÁ VOZOVKA
- CHODNÍK
- HMATOVÁ ÚPRAVA PRO NEVIDOMÉ
- VEGETAČNÍ ÚPRAVY



- ASKO3 - Automobil na Svoz Komunalního Odpadu (3 Napravý)
- Celková délka 9.900m
 - Celková šířka 2.500m
 - Celková výška karoserie 3.550m
 - Min. světlá výška karoserie 0.304m
 - Rozchod kol 2.500m
 - Doba otáčení mezi plnými rejdy 5.00 s
 - Poloměr zatáčení mezi stěnami 10.250m

OBOR:	KONSTRUKCE A DOPRAVNÍ STAVBY	
KATEDRA:	K136 - KATEDRA SILNIČNÍCH STAVEB	
ZPRACOVAL:	Bc. DANIEL ŠINDELÁŘ	
VEDOUČÍ DP:	Ing. JAROMÍRA JEŽKOVÁ	
AKCE:	DIPLOMOVÁ PRÁCE ÚPRAVA PRŮJEZDNÍHO ÚSEKU I/19 V PLZEŇSKÉM KRAJI - NEZVĚSTICE	DATUM: 1/2020
		MĚŘÍTKO: 1:500
		FORMÁT: 2xA4
VÝKRES:	VLEČNÉ KŘIVKY - NEZVĚSTICE KŘÍŽOVATKA S MÍSTNÍ KOMUNIKACÍ K OBJEKTU Č.P. 102 (I/19 - 2. ÚSEK)	ČÍSLO VÝKRESU: B.8n

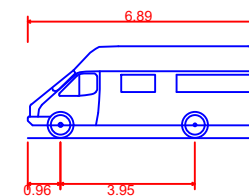
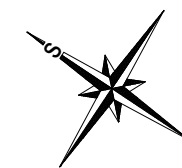


LEGENDA

NAVRHOVANÝ STAV

- NOVÉ HRANY
- - - OSY KOMUNIKACÍ
- - - VODOROVNÉ DOPRAVNÍ ZNAČENÍ

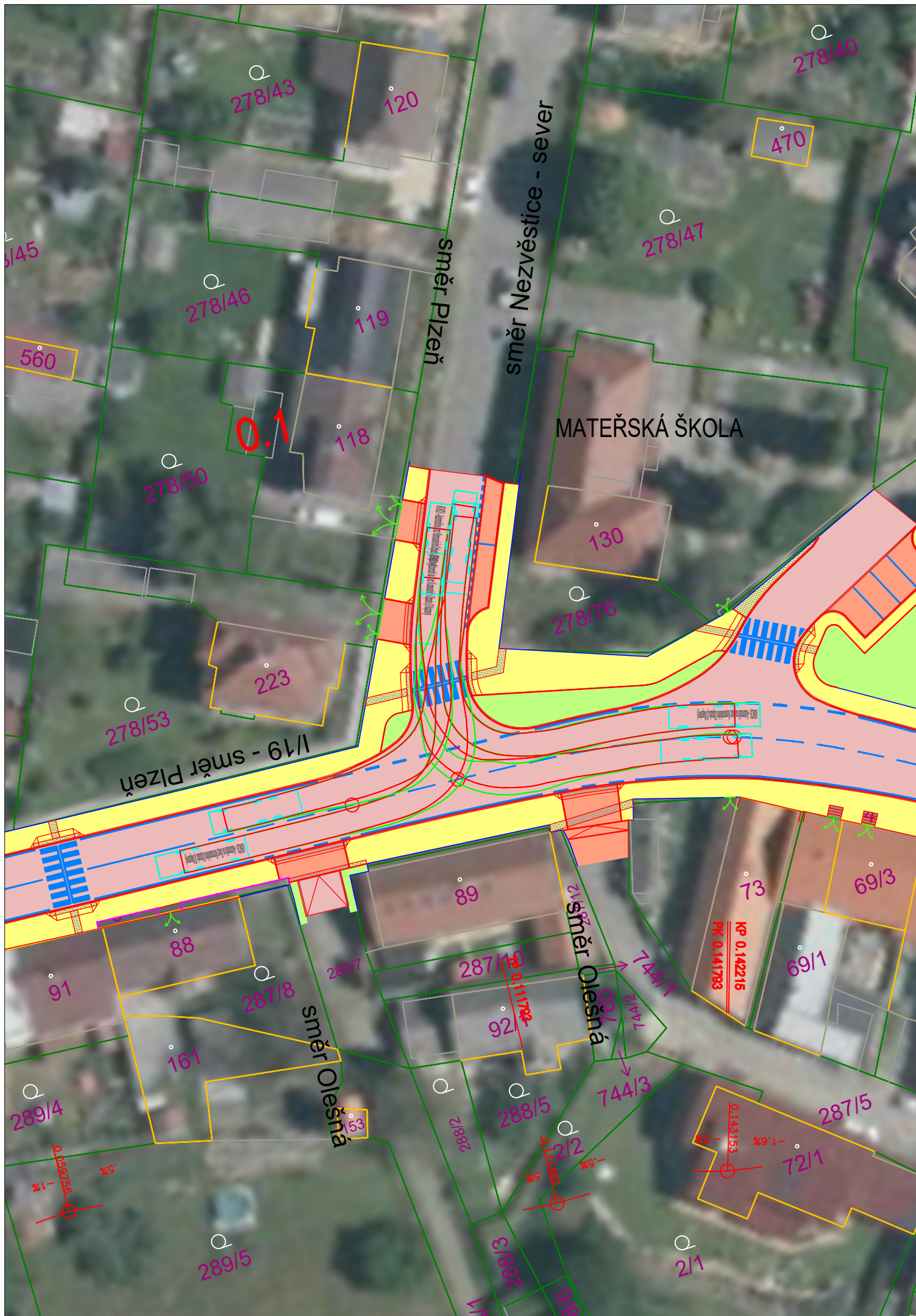
- VOZOVKA
- DLÁŽDĚNÁ PLOCHA
- PARKOVACÍ STÁNÍ A SJEZD
- NEZPEVNĚNÁ VOZOVKA
- CHODNÍK
- HMATOVÁ ÚPRAVA PRO NEVIDOMÉ
- VEGETAČNÍ ÚPRAVY



DOA - Dodavka / Obytny Automobil
 Celková délka 6.890m
 Celková šířka 2.170m
 Celková výška karoserie 2.700m
 Min. světlá výška karoserie 0.370m
 Rozchod kol 2.170m
 Doba otáčení mezi plnými rejdy 4.00 s
 Poloměr zatáčení mezi stěnami 7.350m

6.890m
 2.170m
 2.700m
 0.370m
 2.170m
 4.00 s
 7.350m

OBOR:	KONSTRUKCE A DOPRAVNÍ STAVBY	
KATEDRA:	K136 - KATEDRA SILNIČNÍCH STAVEB	
ZPRACOVAL:	Bc. DANIEL ŠINDELÁŘ	
VEDOUCÍ DP:	Ing. JAROMÍRA JEŽKOVÁ	
AKCE:	DIPLOMOVÁ PRÁCE ÚPRAVA PRŮJEZDNÍHO ÚSEKU I/19 V PLZEŇSKÉM KRAJI - NEZVĚSTICE	DATUM: 1/2020
		MĚŘÍTKO: 1:500
		FORMÁT: 2xA4
VÝKRES:	VLEČNÉ KŘIVKY - NEZVĚSTICE KŘIŽOVATKA S MÍSTNÍ KOMUNIKACÍ K OBJEKTU Č.P. 68 (I/19 - 2. ÚSEK)	ČÍSLO VÝKRESU: B.80

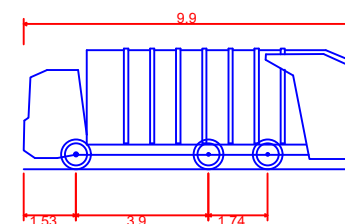


LEGENDA

NAVRHOVANÝ STAV

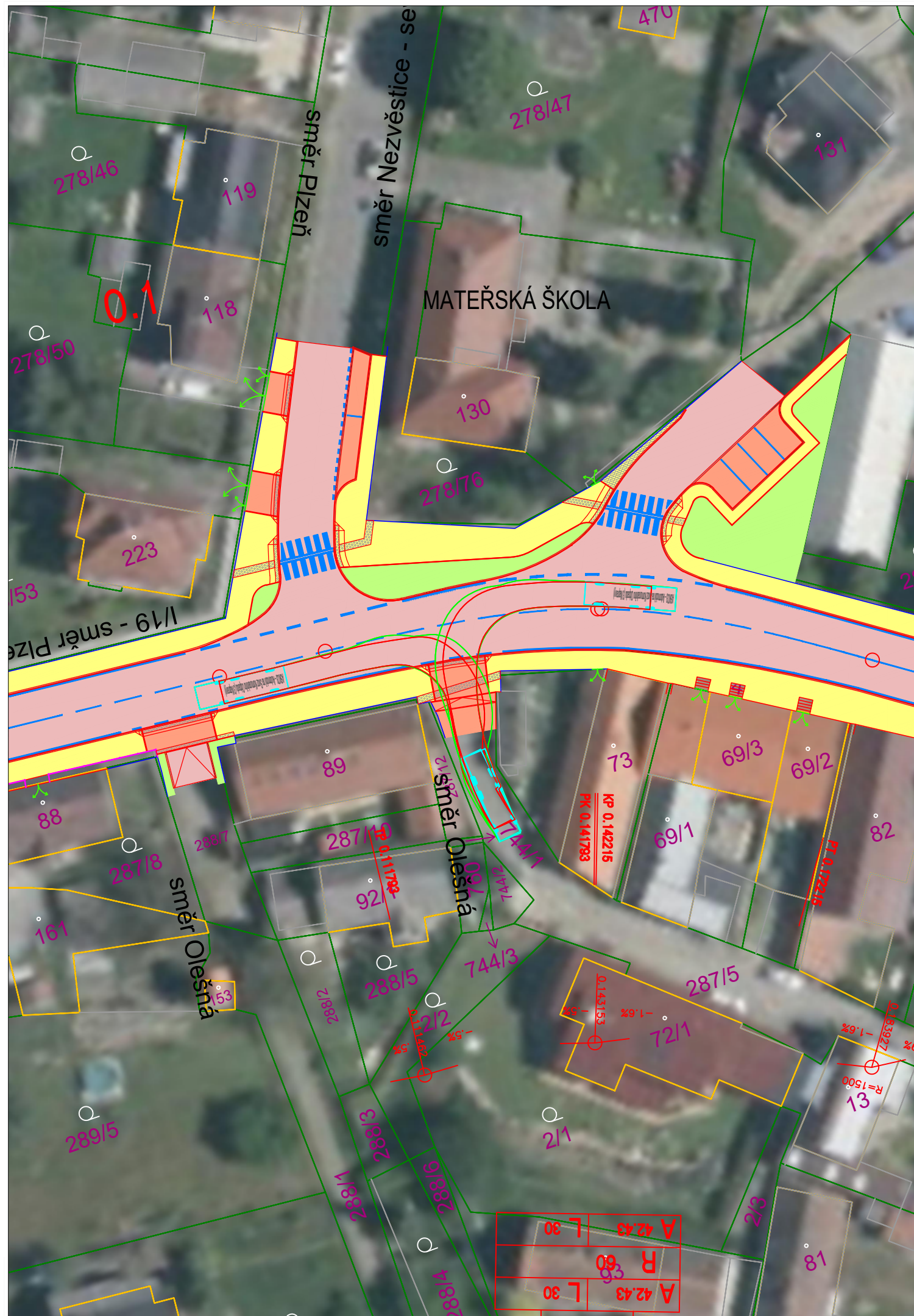
- NOVÉ HRANY
- - - OSY KOMUNIKACÍ
- - - VODOROVNÉ DOPRAVNÍ ZNAČENÍ

- VOZOVKA
- DLÁŽDĚNÁ PLOCHA
- PARKOVACÍ STÁNÍ A SJEZD
- NEZPEVNĚNÁ VOZOVKA
- CHODNÍK
- HMATOVÁ ÚPRAVA PRO NEVIDOMÉ
- VEGETAČNÍ ÚPRAVY



ASKO3 - Automobil na Svoz Komunalního Odpadu (3 Napravý)
 Celková délka 9.900m
 Celková šířka 2.500m
 Celková výška karoserie 3.550m
 Min. světlá výška karoserie 0.304m
 Rozchod kol 2.500m
 Doba otáčení mezi plnými rejdy 5.00 s
 Poloměr zatáčení mezi stěnami 10.250m

OBOR:	KONSTRUKCE A DOPRAVNÍ STAVBY	
KATEDRA:	K136 - KATEDRA SILNIČNÍCH STAVEB	
ZPRACOVAL:	Bc. DANIEL ŠINDELÁŘ	
VEDOUČÍ DP:	Ing. JAROMÍRA JEŽKOVÁ	
AKCE:	DIPLOMOVÁ PRÁCE ÚPRAVA PRŮJEZDNÍHO ÚSEKU I/19 V PLZEŇSKÉM KRAJI - NEZVĚSTICE	DATUM: 1/2020
		MĚŘÍTKO: 1:500
		FORMÁT: 2xA4
VÝKRES:	VLEČNÉ KŘIVKY - NEZVĚSTICE KŘÍŽOVATKA S MÍSTNÍ KOMUNIKACÍ K OBJEKTU Č.P. 104 (I/19 - 2. ÚSEK)	ČÍSLO VÝKRESU: B.8p

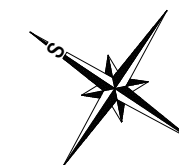
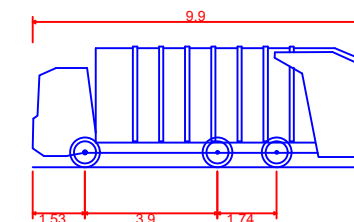


LEGENDA

NAVRHOVANÝ STAV

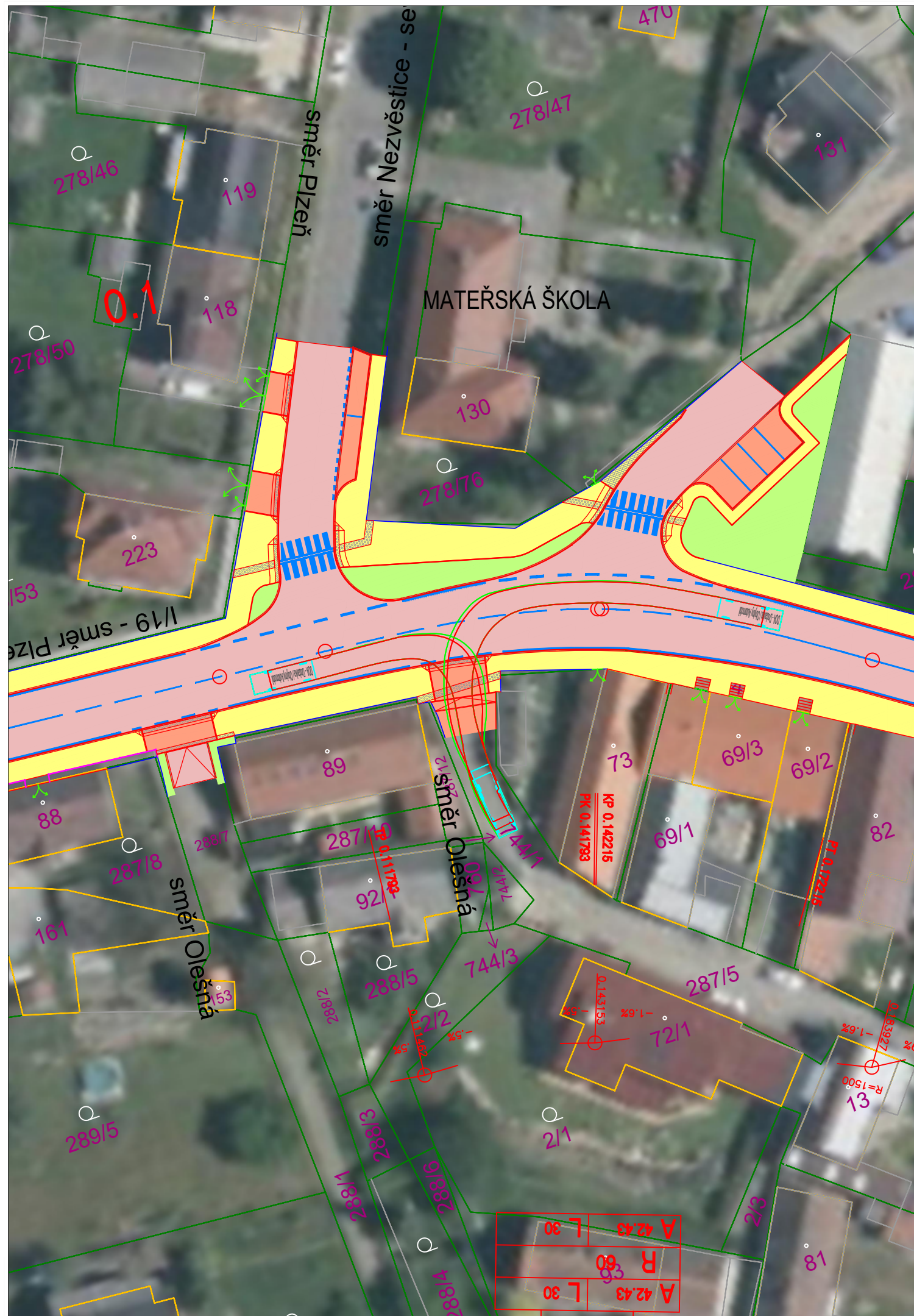
- NOVÉ HRANY
- OSY KOMUNIKACÍ
- - - VODOROVNÉ DOPRAVNÍ ZNAČENÍ

- VOZOVKA
- DLÁŽDĚNÁ PLOCHA
- PARKOVACÍ STÁNÍ A SJEZD
- NEZPEVNĚNÁ VOZOVKA
- CHODNÍK
- HMATOVÁ ÚPRAVA PRO NEVIDOMÉ
- VEGETAČNÍ ÚPRAVY



- ASKO3 - Automobil na Svoz Komunalního Odpadu (3 Napravy)
- Celková délka 9.900m
 - Celková šířka 2.500m
 - Celková výška karoserie 3.550m
 - Min. světlá výška karoserie 0.304m
 - Rozchod kol 2.500m
 - Doba otáčení mezi plnými rejdy 5.00 s
 - Poloměr zatáčení mezi stěnami 10.250m

OBOR:	KONSTRUKCE A DOPRAVNÍ STAVBY	
KATEDRA:	K136 - KATEDRA SILNIČNÍCH STAVBY	
ZPRACOVAL:	Bc. DANIEL ŠINDELÁŘ	
VEDOUČÍ DP:	Ing. JAROMÍRA JEŽKOVÁ	
AKCE:	DIPLOMOVÁ PRÁCE ÚPRAVA PRŮJEZDNÍHO ÚSEKU I/19 V PLZEŇSKÉM KRAJI - NEZVĚSTICE	DATUM: 1/2020
		MĚŘÍTKO: 1:500
		FORMÁT: 2xA4
VÝKRES:	VLEČNÉ KŘIVKY - NEZVĚSTICE KŘÍŽOVATKA S MÍSTNÍ KOMUNIKACÍ K OBJEKTU Č.P. 34 (I/19 - 2. ÚSEK)	ČÍSLO VÝKRESU: B.8q

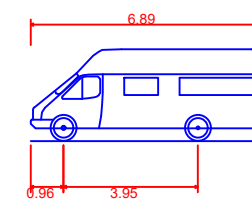
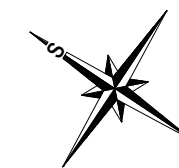


LEGENDA

NAVRHOVANÝ STAV

- NOVÉ HRANY
- OSY KOMUNIKACÍ
- - - VODOROVNÉ DOPRAVNÍ ZNAČENÍ

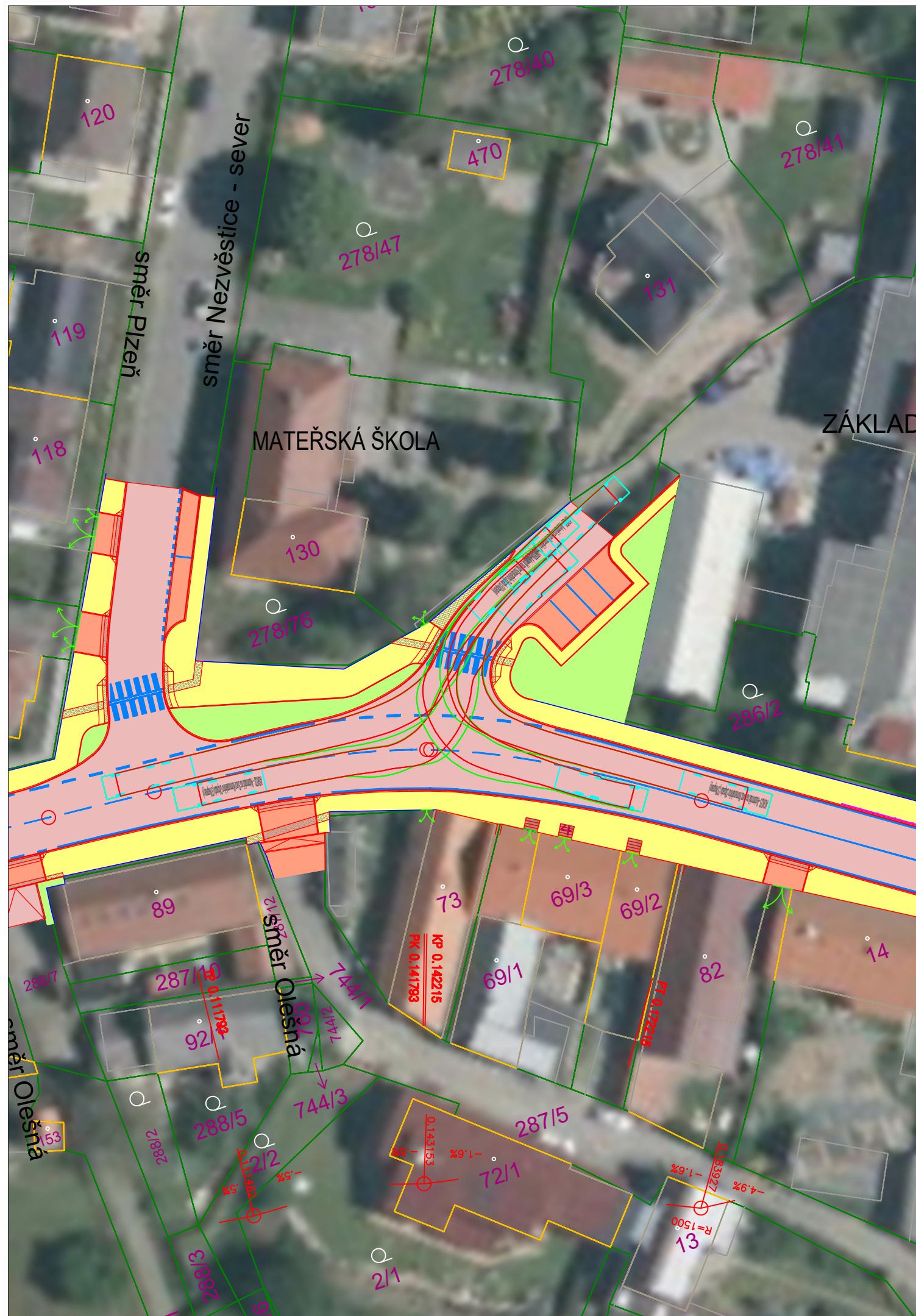
- VOZOVKA
- DLÁŽDĚNÁ PLOCHA
- PARKOVACÍ STÁNÍ A SJEZD
- NEZPEVNĚNÁ VOZOVKA
- CHODNÍK
- HMATOVÁ ÚPRAVA PRO NEVIDOMÉ
- VEGETAČNÍ ÚPRAVY



DOA - Dodávka / Obytný Automobil
 Celková délka
 Celková šířka
 Celková výška karoserie
 Min. světlá výška karoserie
 Rozchod kol
 Doba otáčení mezi plnými rejdy
 Poloměr zatáčení mezi stěnami

6.890m
 2.170m
 2.700m
 0.370m
 2.170m
 4.00 s
 7.350m

OBOR:	KONSTRUKCE A DOPRAVNÍ STAVBY	 ČVUT
KATEDRA:	K136 - KATEDRA SILNIČNÍCH STAVEB	
ZPRACOVAL:	Bc. DANIEL ŠINDELÁŘ	
VEDOUČÍ DP:	Ing. JAROMÍRA JEŽKOVÁ	
AKCE:	DIPLOMOVÁ PRÁCE ÚPRAVA PRŮJEZDNÍHO ÚSEKU I/19 V PLZEŇSKÉM KRAJI - NEZVĚSTICE	DATUM: 1/2020
		MĚŘÍTKO: 1:500
		FORMÁT: 2xA4
VÝKRES:	VLEČNÉ KŘIVKY - NEZVĚSTICE KŘIŽOVATKA S MÍSTNÍ KOMUNIKACÍ K OBJEKTU Č.P. 34 (I/19 - 2. ÚSEK)	ČÍSLO VÝKRESU: B.8r

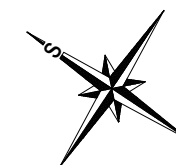
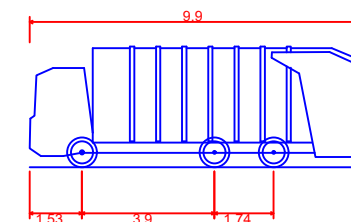


LEGENDA

NAVRHOVANÝ STAV

- NOVÉ HRANY
- - - OSY KOMUNIKACÍ
- - - VODOROVNÉ DOPRAVNÍ ZNAČENÍ

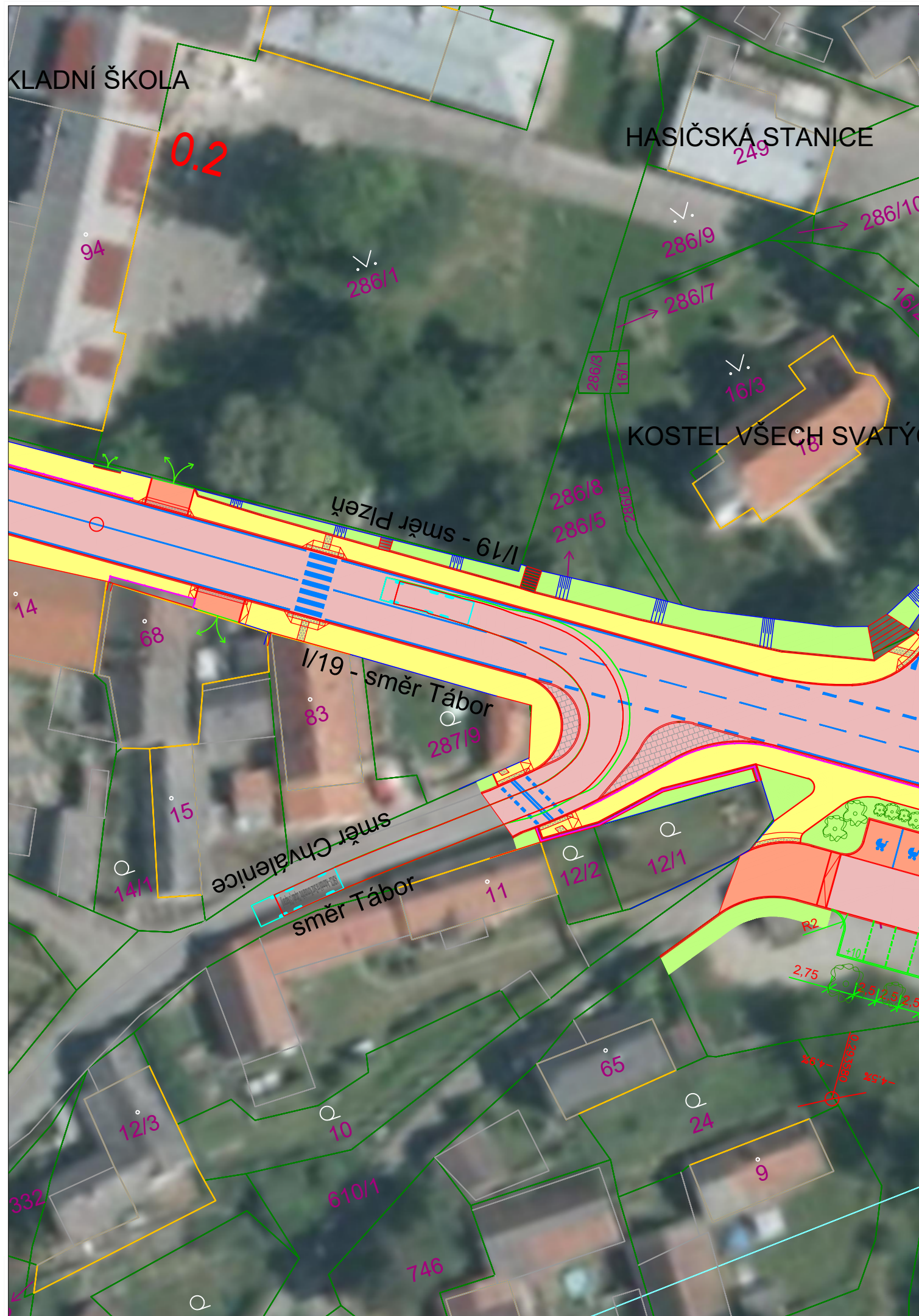
- VOZOVKA
- DLÁŽDĚNÁ PLOCHA
- PARKOVACÍ STÁNÍ A SJEZD
- NEZPEVNĚNÁ VOZOVKA
- CHODNÍK
- HMATOVÁ ÚPRAVA PRO NEVIDOMÉ
- VEGETAČNÍ ÚPRAVY



ASKO3 - Automobil na Svoz Komunalního Odpadu (3 Napravky)

Celková délka	9.900m
Celková šířka	2.500m
Celková výška karoserie	3.550m
Min. světlá výška karoserie	0.304m
Rozchod kol	2.500m
Doba otáčení mezi plnými rejdy	5.00 s
Poloměr zatáčení mezi stěnami	10.250m

OBOR:	KONSTRUKCE A DOPRAVNÍ STAVBY	
KATEDRA:	K136 - KATEDRA SILNIČNÍCH STAVEB	
ZPRACOVAL:	Bc. DANIEL ŠINDELÁŘ	
VEDOUCÍ DP:	Ing. JAROMÍRA JEŽKOVÁ	
AKCE:	DIPLOMOVÁ PRÁCE ÚPRAVA PRŮJEZDNÍHO ÚSEKU I/19 V PLZEŇSKÉM KRAJI - NEZVĚSTICE	DATUM: 1/2020 MĚŘÍTKO: 1:500 FORMÁT: 2xA4
VÝKRES:	VLEČNÉ KŘIVKY - NEZVĚSTICE KŘÍŽOVATKA S MÍSTNÍ KOMUNIKACÍ K OBJEKTU Č.P. 106 (I/19 - 2. ÚSEK)	ČÍSLO VÝKRESU: B.8s

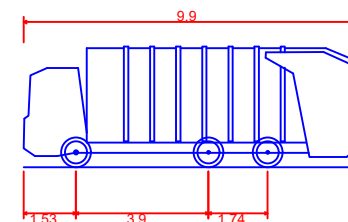


LEGENDA

NAVRHOVANÝ STAV

- NOVÉ HRANY
- OSY KOMUNIKACÍ
- - - VODOROVNÉ DOPRAVNÍ ZNAČENÍ

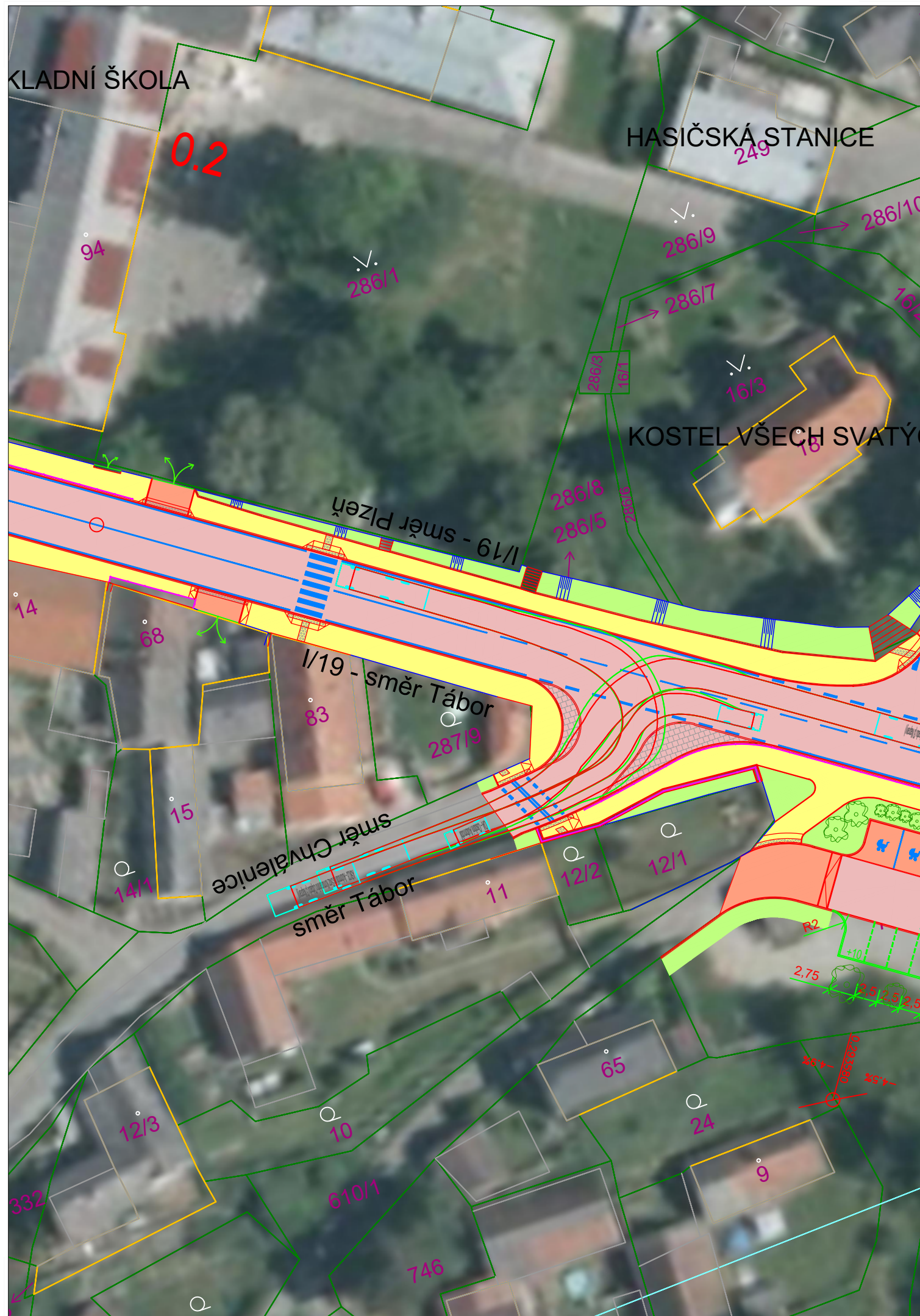
- VOZOVKA
- DLÁŽDĚNÁ PLOCHA
- PARKOVACÍ STÁNÍ A SJEZD
- NEZPEVNĚNÁ VOZOVKA
- CHODNÍK
- HMATOVÁ ÚPRAVA PRO NEVIDOMÉ
- VEGETAČNÍ ÚPRAVY



ASKO3 - Automobil na Svoz Komunalního Odpadu (3 Napravý)

Celková délka	9.900m
Celková šířka	2.500m
Celková výška karoserie	3.550m
Min. světlá výška karoserie	0.304m
Rozchod kol	2.500m
Doba otáčení mezi plnými rejdy	5.00 s
Poloměr zatáčení mezi stěnami	10.250m

OBOR:	KONSTRUKCE A DOPRAVNÍ STAVBY	
KATEDRA:	K136 - KATEDRA SILNIČNÍCH STAVEB	
ZPRACOVAL:	Bc. DANIEL ŠINDELÁŘ	
VEDOUCÍ DP:	Ing. JAROMÍRA JEŽKOVÁ	
AKCE:	DIPLOMOVÁ PRÁCE ÚPRAVA PRŮJEZDNÍHO ÚSEKU I/19 V PLZEŇSKÉM KRAJI - NEZVĚSTICE	DATUM: 1/2020
		MĚŘÍTKO: 1:500
		FORMÁT: 2xA4
VÝKRES:	VLEČNÉ KŘIVKY - NEZVĚSTICE KŘÍŽOVATKA S KOMUNIKACÍ III/1774 (I/19 - 2. ÚSEK)	ČÍSLO VÝKRESU: B.8t

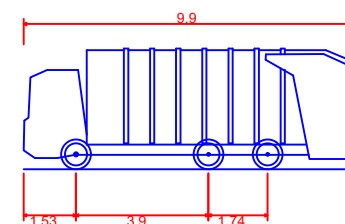


LEGENDA

NAVRHOVANÝ STAV

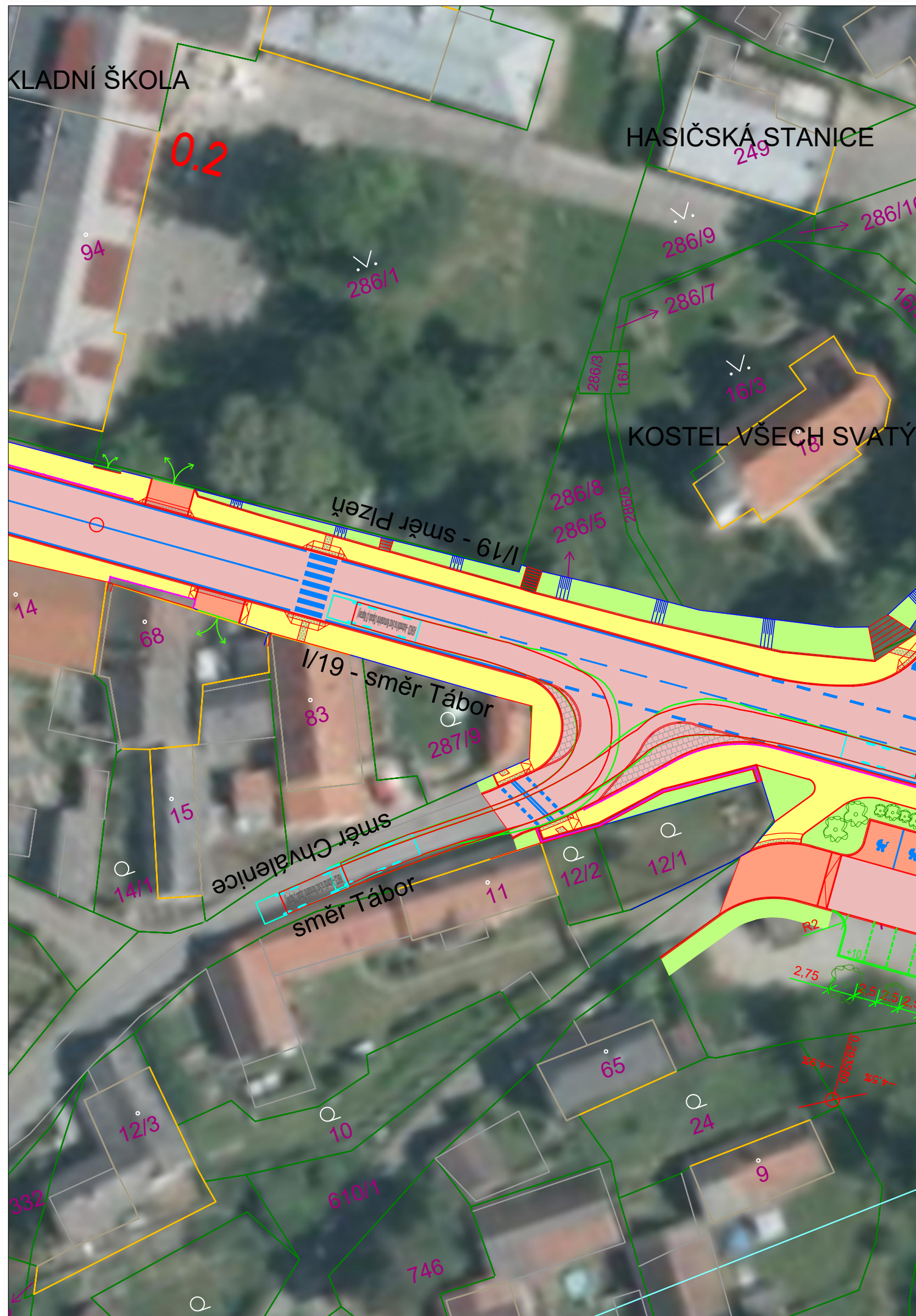
- NOVÉ HRANY
- OSY KOMUNIKACÍ
- - - VODOROVNÉ DOPRAVNÍ ZNAČENÍ

- VOZOVKA
- DLÁŽDĚNÁ PLOCHA
- PARKOVACÍ STÁNÍ A SJEZD
- NEZPEVNĚNÁ VOZOVKA
- CHODNÍK
- HMATOVÁ ÚPRAVA PRO NEVIDOMÉ
- VEGETAČNÍ ÚPRAVY



ASKO3 - Automobil na Svoz Komunalního Odpadu (3 Napravý)
 Celková délka 9.900m
 Celková šířka 2.500m
 Celková výška karoserie 3.550m
 Min. světlá výška karoserie 0.304m
 Rozchod kol 2.500m
 Doba otáčení mezi plnými rejdy 5.00 s
 Poloměr zatáčení mezi stěnami 10.250m

OBOR:	KONSTRUKCE A DOPRAVNÍ STAVBY	
KATEDRA:	K136 - KATEDRA SILNIČNÍCH STAVEB	
ZPRACOVAL:	Bc. DANIEL ŠINDELÁŘ	
VEDOUCÍ DP:	Ing. JAROMÍRA JEŽKOVÁ	
AKCE:	DIPLOMOVÁ PRÁCE ÚPRAVA PRŮJEZDNÍHO ÚSEKU I/19 V PLZEŇSKÉM KRAJI - NEZVĚSTICE	DATUM: 1/2020
		MĚŘÍTKO: 1:500
		FORMÁT: 2xA4
VÝKRES:	VLEČNÉ KŘIVKY - NEZVĚSTICE KŘÍŽOVATKA S KOMUNIKACÍ III/1774 (I/19 - 2. ÚSEK)	ČÍSLO VÝKRESU: B.8u

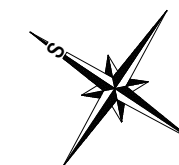
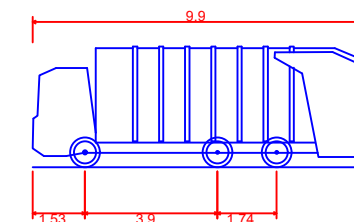


LEGENDA

NAVRHOVANÝ STAV

- NOVÉ HRANY
- OSY KOMUNIKACÍ
- - - VODOROVNÉ DOPRAVNÍ ZNAČENÍ

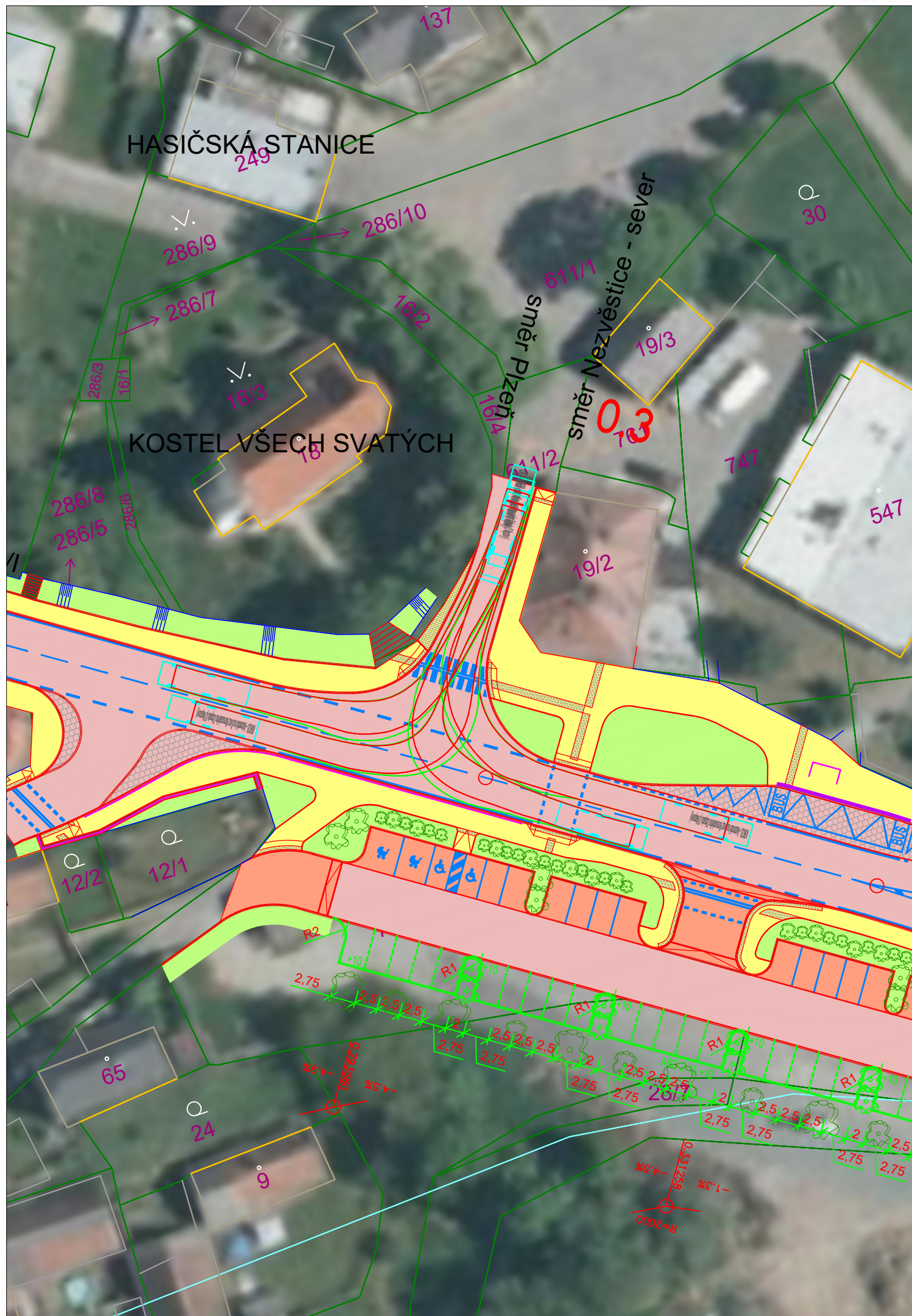
- VOZOVKA
- DLÁŽDĚNÁ PLOCHA
- PARKOVACÍ STÁNÍ A SJEZD
- NEZPEVNĚNÁ VOZOVKA
- CHODNÍK
- HMATOVÁ ÚPRAVA PRO NEVIDOMÉ
- VEGETAČNÍ ÚPRAVY



ASKO3 - Automobil na Svoz Komunalního Odpadu (3 Napravy)

Celková délka	9.900m
Celková šířka	2.500m
Celková výška karoserie	3.550m
Min. světlá výška karoserie	0.304m
Rozchod kol	2.500m
Doba otáčení mezi plnými rejdy	5.00 s
Poloměr zatáčení mezi stěnami	10.250m

OBOR:	KONSTRUKCE A DOPRAVNÍ STAVBY	
KATEDRA:	K136 - KATEDRA SILNIČNÍCH STAVEB	
ZPRACOVAL:	Bc. DANIEL ŠINDELÁŘ	
VEDOUČÍ DP:	Ing. JAROMÍRA JEŽKOVÁ	
AKCE:	DIPLOMOVÁ PRÁCE ÚPRAVA PRŮJEZDNÍHO ÚSEKU I/19 V PLZEŇSKÉM KRAJI - NEZVĚSTICE	DATUM: 1/2020
		MĚŘÍTKO: 1:500
		FORMÁT: 2xA4
VÝKRES:	VLEČNÉ KŘIVKY - NEZVĚSTICE KŘÍŽOVATKA S KOMUNIKACÍ III/1774 (I/19 - 2. ÚSEK)	ČÍSLO VÝKRESU: B.8v

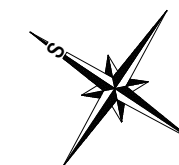
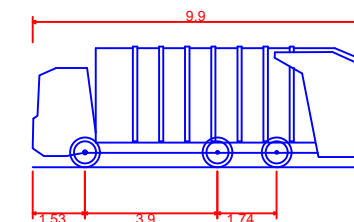


LEGENDA

NAVRHOVANÝ STAV

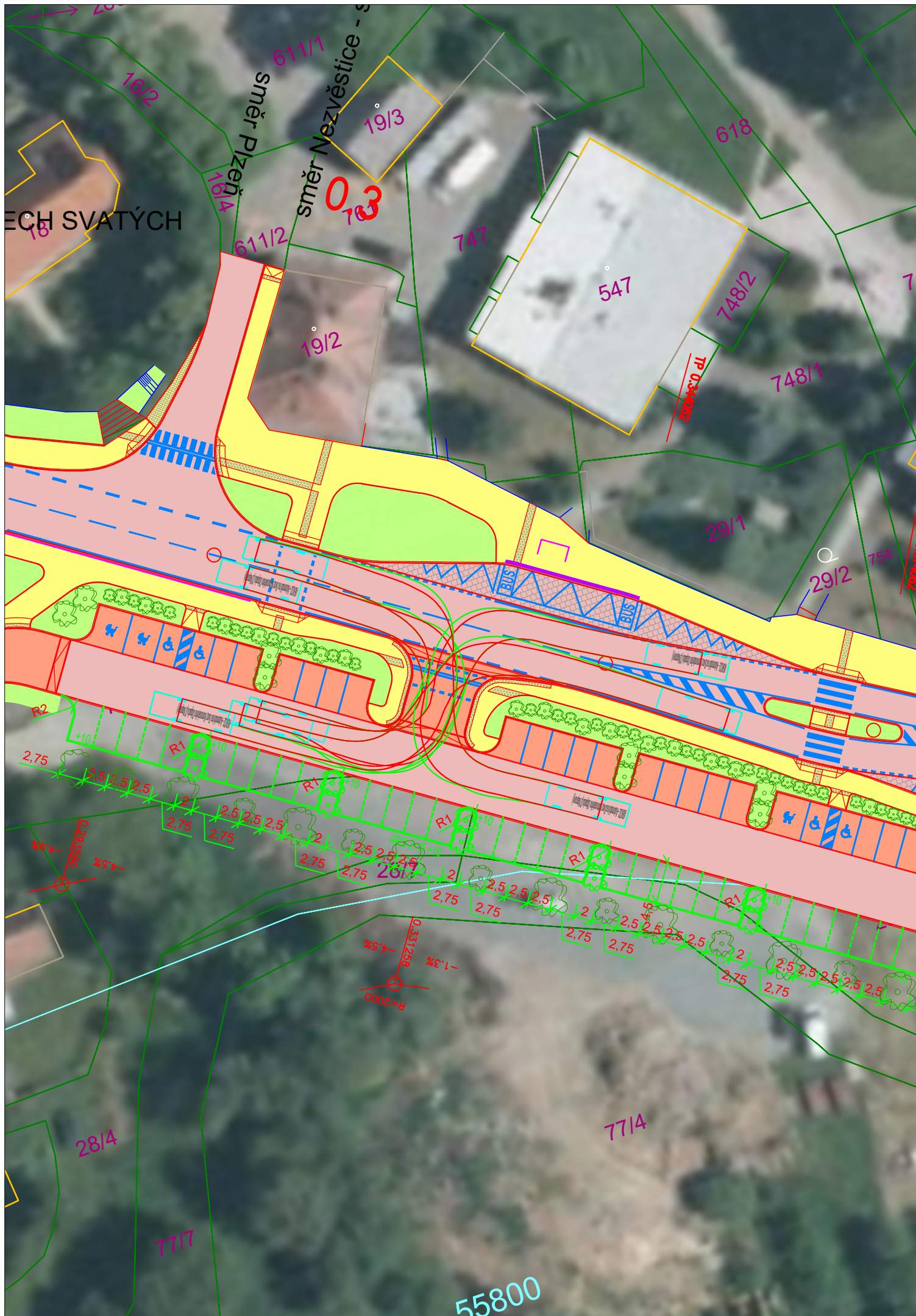
- NOVÉ HRANY
- OSY KOMUNIKACÍ
- - - VODOROVNÉ DOPRAVNÍ ZNAČENÍ

- VOZOVKA
- DLÁŽDĚNÁ PLOCHA
- PARKOVACÍ STÁNÍ A SJEZD
- NEZPEVNĚNÁ VOZOVKA
- CHODNÍK
- HMATOVÁ ÚPRAVA PRO NEVIDOMÉ
- VEGETAČNÍ ÚPRAVY



ASKO3 - Automobil na Svoz Komunalního Odpadu (3 Napravý)
 Celková délka 9.900m
 Celková šířka 2.500m
 Celková výška karoserie 3.550m
 Min. světlá výška karoserie 0.304m
 Rozchod kol 2.500m
 Doba otáčení mezi plnými rejdy 5.00 s
 Poloměr zatáčení mezi stěnami 10.250m

OBOR:	KONSTRUKCE A DOPRAVNÍ STAVBY	 ČVUT
KATEDRA:	K136 - KATEDRA SILNIČNÍCH STAVEB	
ZPRACOVAL:	Bc. DANIEL ŠINDELÁŘ	
VEDOUCÍ DP:	Ing. JAROMÍRA JEŽKOVÁ	
AKCE:	DIPLOMOVÁ PRÁCE ÚPRAVA PRŮJEZDNÍHO ÚSEKU I/19 V PLZEŇSKÉM KRAJI - NEZVĚSTICE	DATUM: 1/2020
		MĚŘÍTKO: 1:500
		FORMÁT: 2xA4
VÝKRES:	VLEČNÉ KŘIVKY - NEZVĚSTICE KŘÍŽOVATKA S MÍSTNÍ KOMUNIKACÍ K OBJEKTU Č.P. 6 (I/19 - 2. ÚSEK)	ČÍSLO VÝKRESU: B.8w

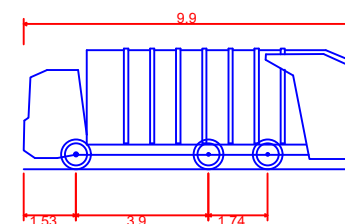


LEGENDA

NAVRHOVANÝ STAV

- NOVÉ HRANY
- OSY KOMUNIKACÍ
- - - VODOROVNÉ DOPRAVNÍ ZNAČENÍ

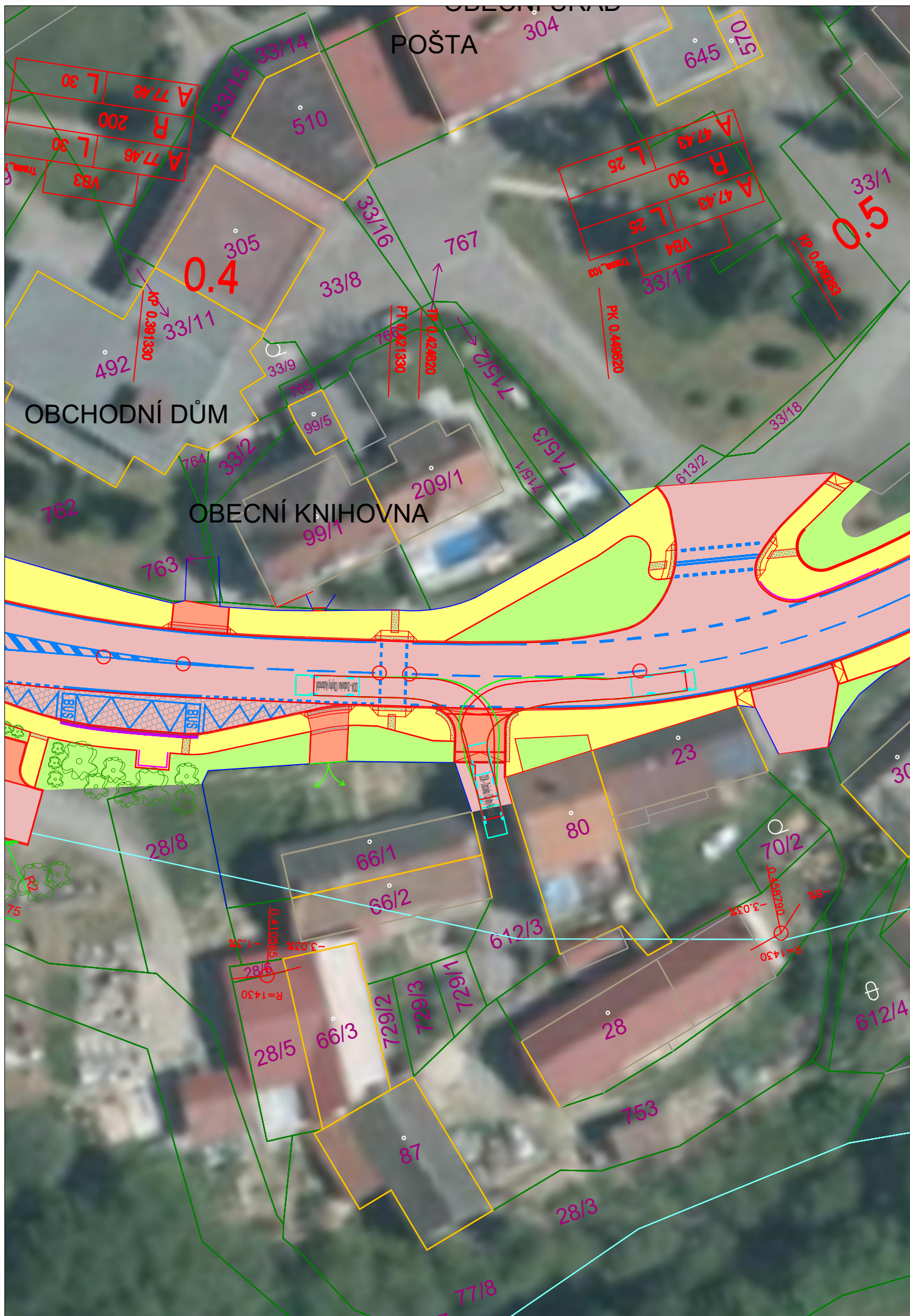
- VOZOVKA
- DLÁŽDĚNÁ PLOCHA
- PARKOVACÍ STÁNÍ A SJEZD
- NEZPEVNĚNÁ VOZOVKA
- CHODNÍK
- HMATOVÁ ÚPRAVA PRO NEVIDOMÉ
- VEGETAČNÍ ÚPRAVY



ASKO3 - Automobil na Svoz Komunalního Odpadu (3 Napravý)

Celková délka	9.900m
Celková šířka	2.500m
Celková výška karoserie	3.550m
Min. světlá výška karoserie	0.304m
Rozchod kol	2.500m
Doba otáčení mezi plnými rejdy	5.00 s
Poloměr zatáčení mezi stěnami	10.250m

OBOR:	KONSTRUKCE A DOPRAVNÍ STAVBY	
KATEDRA:	K136 - KATEDRA SILNIČNÍCH STAVEB	
ZPRACOVAL:	Bc. DANIEL ŠINDELÁŘ	
VEDOUCÍ DP:	Ing. JAROMÍRA JEŽKOVÁ	
AKCE:	DIPLOMOVÁ PRÁCE ÚPRAVA PRŮJEZDNÍHO ÚSEKU I/19 V PLZEŇSKÉM KRAJI - NEZVĚSTICE	DATUM: 1/2020
		MĚŘÍTKO: 1:500
		FORMÁT: 2xA4
VÝKRES:	VLEČNÉ KŘIVKY - NEZVĚSTICE SJEZD Z KOMUNIKACE I/19 NA PARKOVIŠTĚ (I/19 - 2. ÚSEK)	ČÍSLO VÝKRESU: B.8x

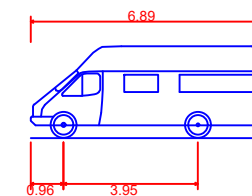
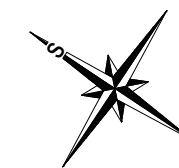


LEGENDA

NAVRHOVANÝ STAV

- NOVÉ HRANY
- - - OSY KOMUNIKACÍ
- - - VODOROVNÉ DOPRAVNÍ ZNAČENÍ

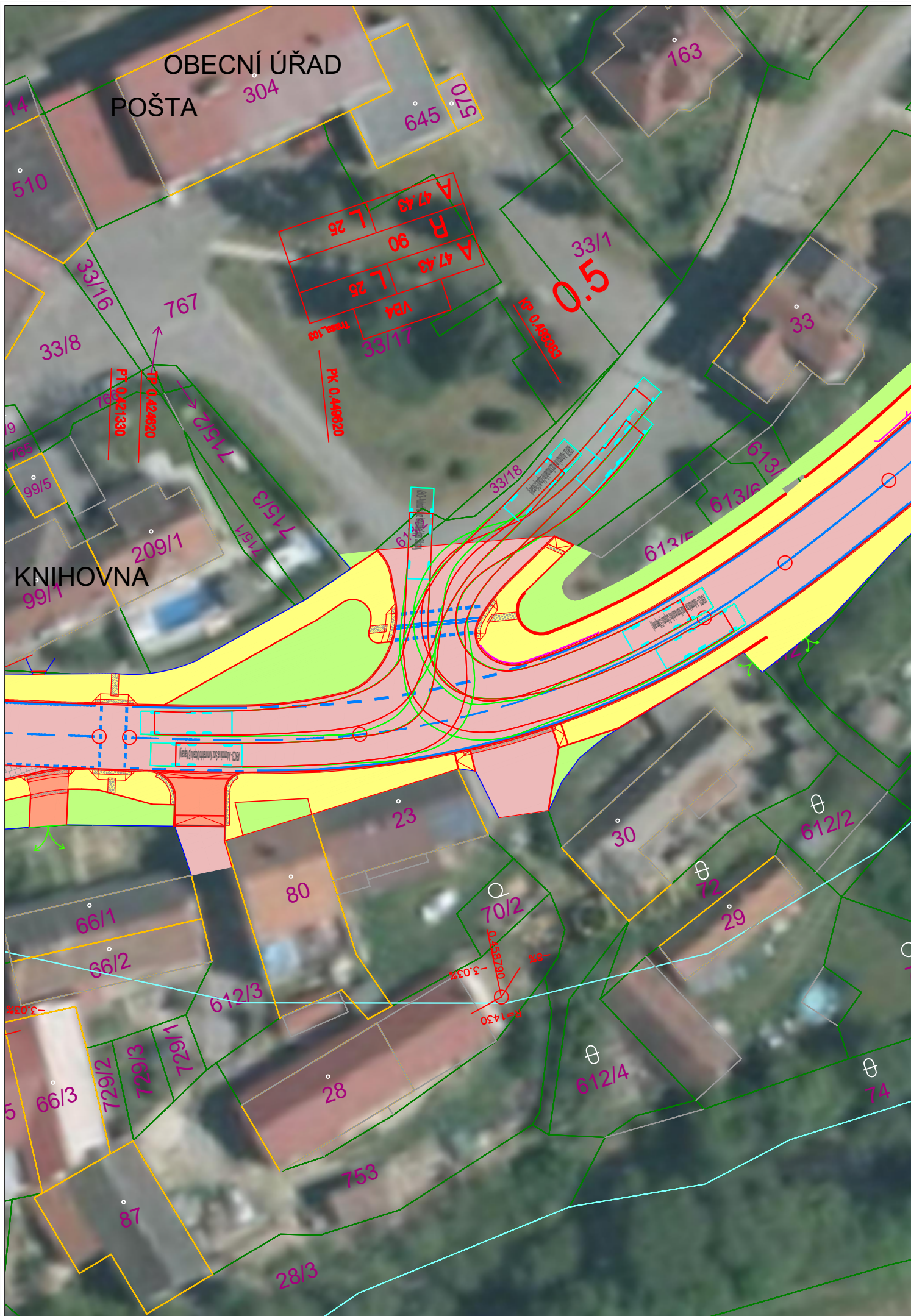
- VOZOVKA
- DLÁŽDĚNÁ PLOCHA
- PARKOVACÍ STÁNÍ A SJEZD
- NEZPEVNĚNÁ VOZOVKA
- CHODNÍK
- HMATOVÁ ÚPRAVA PRO NEVIDOMÉ
- VEGETAČNÍ ÚPRAVY



DOA - Dodávka / Obytný Automobil
 Celková délka
 Celková šířka
 Celková výška karoserie
 Min. světlá výška karoserie
 Rozchod kol
 Doba otáčení mezi plnými rejdy
 Poloměr zatáčení mezi stěnami

6.890m
 2.170m
 2.700m
 0.370m
 2.170m
 4.00 s
 7.350m

OBOR:	KONSTRUKCE A DOPRAVNÍ STAVBY	
KATEDRA:	K136 - KATEDRA SILNIČNÍCH STAVEB	
ZPRACOVAL:	Bc. DANIEL ŠINDELÁŘ	
VEDOUČÍ DP:	Ing. JAROMÍRA JEŽKOVÁ	
AKCE:	DIPLOMOVÁ PRÁCE ÚPRAVA PRŮJEZDNÍHO ÚSEKU I/19 V PLZEŇSKÉM KRAJI - NEZVĚSTICE	DATUM: 1/2020
VÝKRES:	VLEČNÉ KŘIVKY - NEZVĚSTICE VJEZD DO DVORA K OBJEKTU Č.P. 44 (I/19 - 2. ÚSEK)	MĚŘÍTKO: 1:500
		FORMÁT: 2xA4
		ČÍSLO VÝKRESU: B.8y

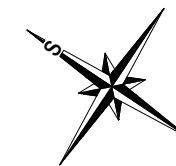
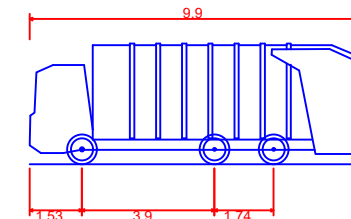


LEGENDA

NAVRHOVANÝ STAV

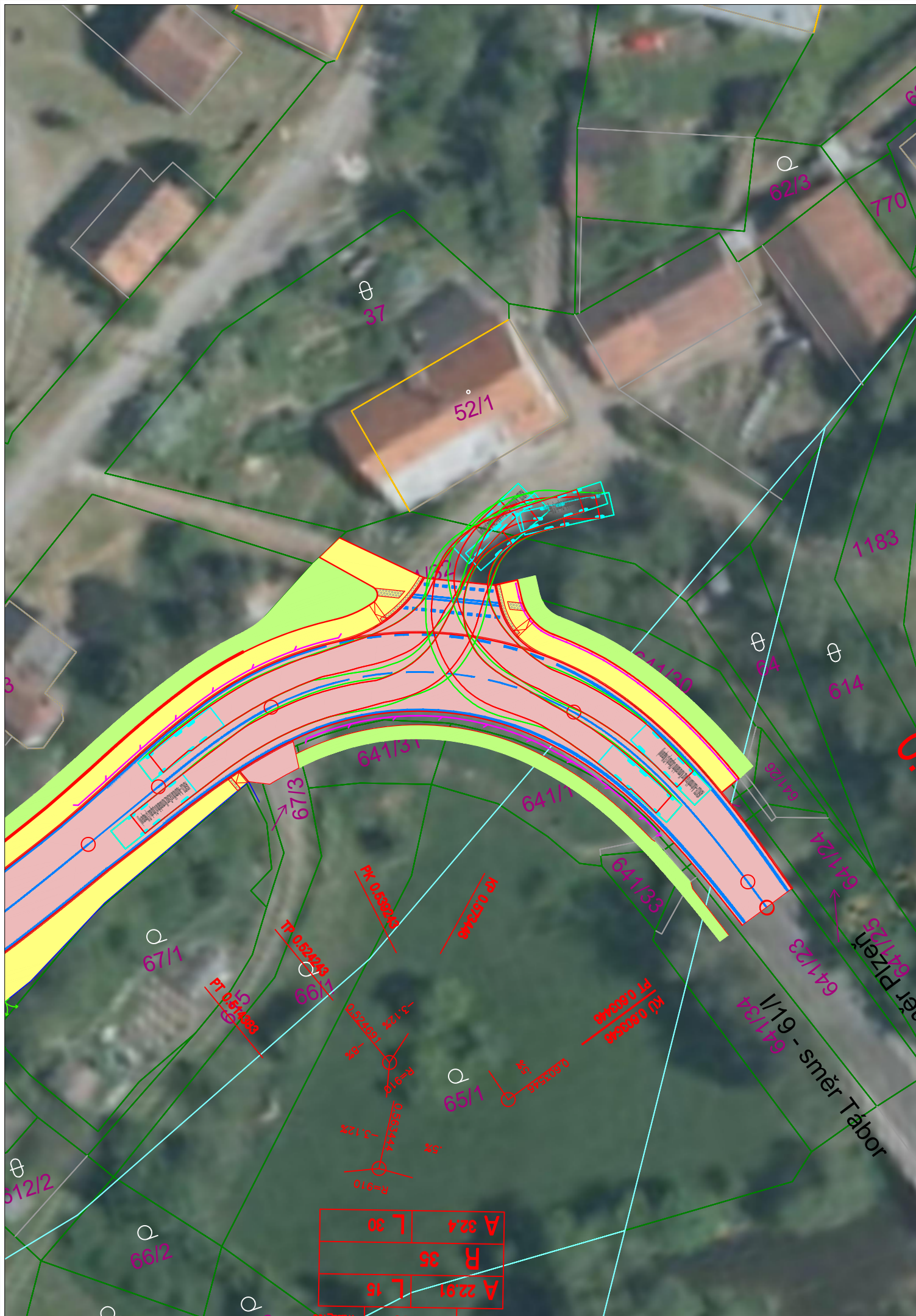
- NOVÉ HRANY
- - - OSY KOMUNIKACÍ
- - - VODOROVNÉ DOPRAVNÍ ZNAČENÍ

- VOZOVKA
- DLÁŽDĚNÁ PLOCHA
- PARKOVACÍ STÁNÍ A SJEZD
- NEZPEVNĚNÁ VOZOVKA
- CHODNÍK
- HMATOVÁ ÚPRAVA PRO NEVIDOMÉ
- VEGETAČNÍ ÚPRAVY



- ASKO3 - Automobil na Svoz Komunalního Odpadu (3 Napravu)**
- Celková délka 9.900m
 - Celková šířka 2.500m
 - Celková výška karoserie 3.550m
 - Min. světlá výška karoserie 0.304m
 - Rozchod kol 2.500m
 - Doba otáčení mezi plnými rejdy 5.00 s
 - Poloměr zatáčení mezi stěnami 10.250m

OBOR:	KONSTRUKCE A DOPRAVNÍ STAVBY	
KATEDRA:	K136 - KATEDRA SILNIČNÍCH STAVEB	
ZPRACOVAL:	Bc. DANIEL ŠINDELÁŘ	
VEDOUCÍ DP:	Ing. JAROMÍRA JEŽKOVÁ	
AKCE:	DIPLOMOVÁ PRÁCE ÚPRAVA PRŮJEZDNÍHO ÚSEKU I/19 V PLZEŇSKÉM KRAJI - NEZVĚSTICE	DATUM: 1/2020
VÝKRES:	VLEČNÉ KŘIVKY - NEZVĚSTICE KŘIŽOVATKA S MÍSTNÍ KOMUNIKACÍ K OBJEKTU Č.P. 304 (I/19 - 2. ÚSEK)	MĚŘÍTKO: 1:500
		FORMÁT: 2xA4
		ČÍSLO VÝKRESU: B.8z

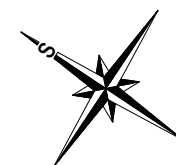
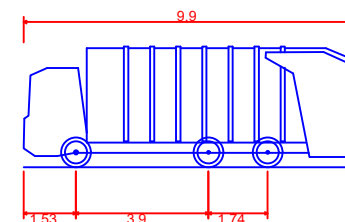


LEGENDA

NAVRHOVANÝ STAV

- NOVÉ HRANY
- OSY KOMUNIKACÍ
- - - VODOROVNÉ DOPRAVNÍ ZNAČENÍ

- VOZOVKA
- DLÁŽDĚNÁ PLOCHA
- PARKOVACÍ STÁNÍ A SJEZD
- NEZPEVNĚNÁ VOZOVKA
- CHODNÍK
- HMATOVÁ ÚPRAVA PRO NEVIDOMÉ
- VEGETAČNÍ ÚPRAVY



ASKO3 - Automobil na Svoz Komunalního Odpadu (3 Napravý)

Celková délka	9.900m
Celková šířka	2.500m
Celková výška karoserie	3.550m
Min. světlná výška karoserie	0.304m
Rozchod kol	2.500m
Doba otáčení mezi plnými rejdy	5.00 s
Poloměr zatáčení mezi stěnami	10.250m

OBOR:	KONSTRUKCE A DOPRAVNÍ STAVBY	
KATEDRA:	K136 - KATEDRA SILNIČNÍCH STAVBY	
ZPRACOVAL:	Bc. DANIEL ŠINDELÁŘ	
VEDOUČÍ DP:	Ing. JAROMÍRA JEŽKOVÁ	
AKCE:	DIPLOMOVÁ PRÁCE ÚPRAVA PRŮJEZDNÍHO ÚSEKU I/19 V PLZEŇSKÉM KRAJI - NEZVĚSTICE	DATUM: 1/2020
		MĚŘÍTKO: 1:500
		FORMÁT: 2xA4
VÝKRES:	VLEČNÉ KŘIVKY - NEZVĚSTICE KŘIŽOVATKA S MÍSTNÍ KOMUNIKACÍ K OBJEKTU Č.P. 26 (I/19 - 2. ÚSEK)	ČÍSLO VÝKRESU: B.8zz