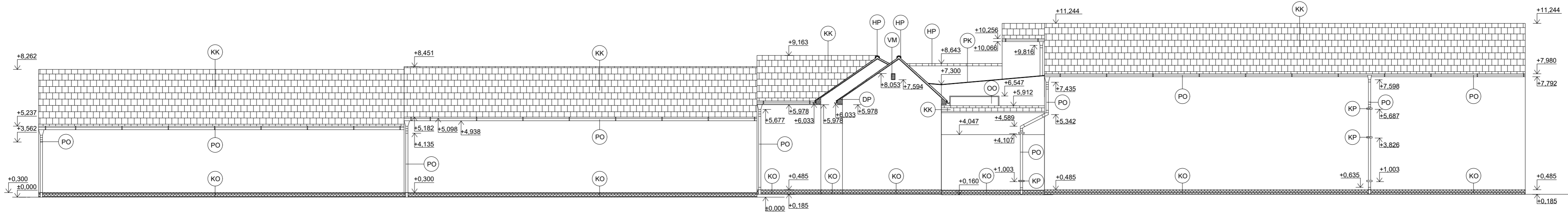
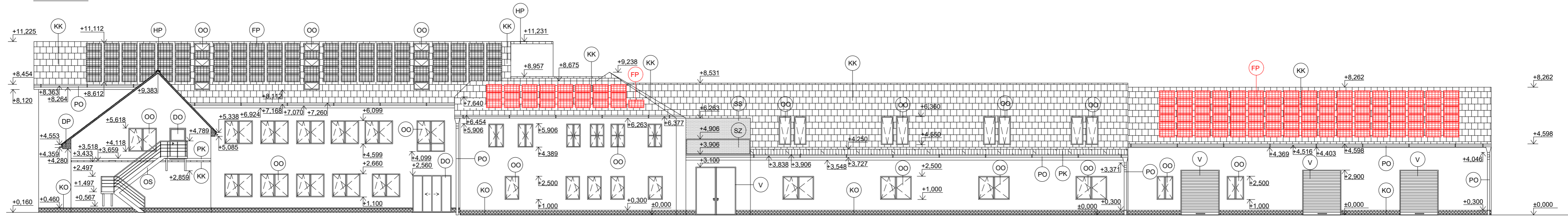


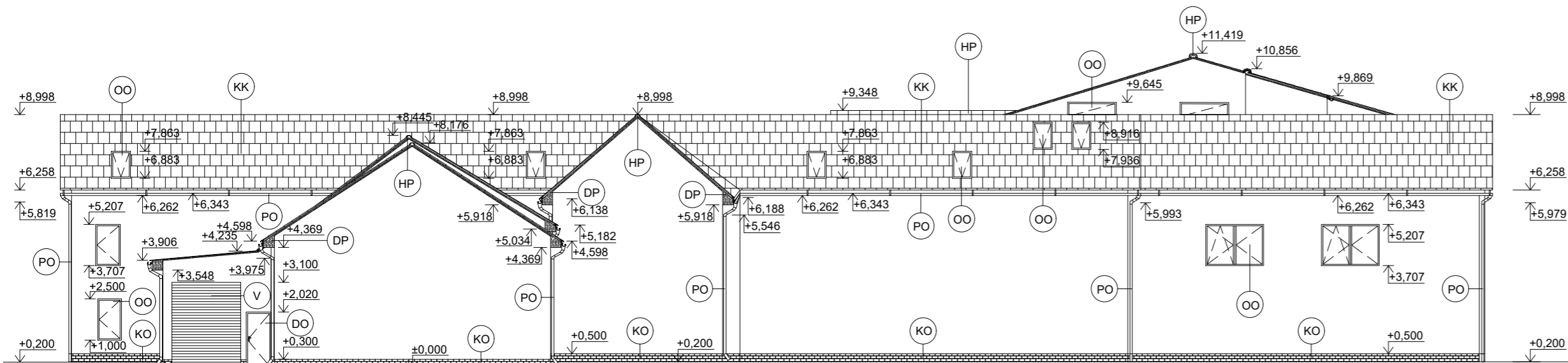
POHLED SEVERNÍ



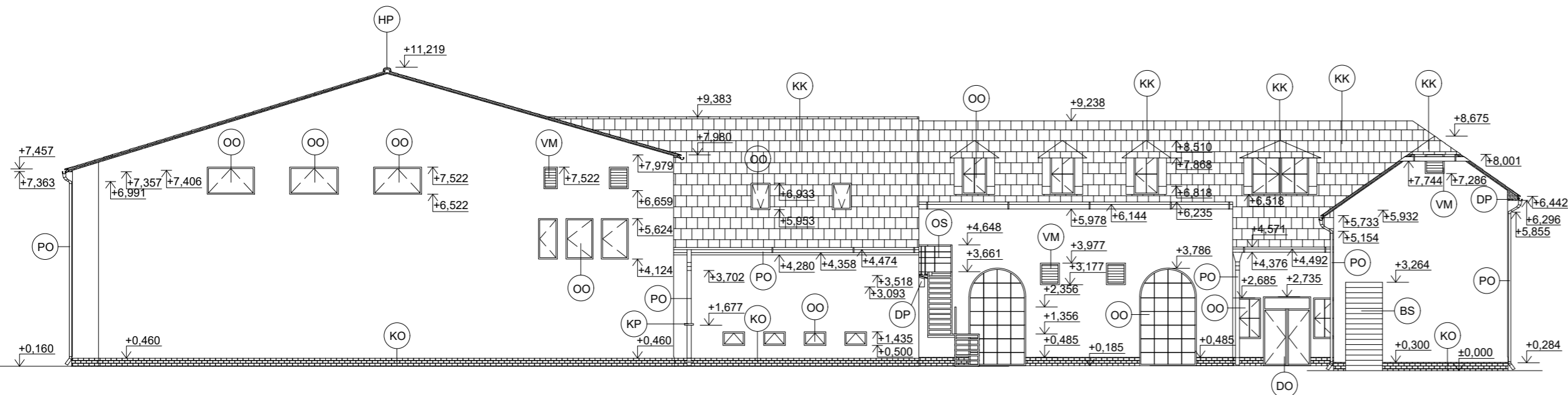
POHLED JIŽNÍ



POHLED VÝCHODNÍ



POHLED ZÁPADNÍ




LEGENDA MATERIÁLŮ

- PO POZINKOVANÝ OKAP
- KO KERAMICKÝ OBKLAD SOKLU - TMAVÉ HNĚDÝ
- KK KERAMICKÁ STŘEŠNÍ KRYTINA BRAMAC - ČERVENÁ
- DP DŘEVĚNÉ PODBITÍ PŘESAHU STŘECHY Z PRKEN TL. 20 mm
- VM VĚTRACÍ MŘÍŽKA V OTVORU VE STĚNĚ
- HP HŘEBENOVÝ PRVEK KERAMICKÉ STŘEŠNÍ KRYTINY BRAMAC
- KP POZINKOVANÝ KOTVÍCÍ PRVEK SVISLÉHO OKAPOVÉHO SVODU
- OO OKENNÍ OTVOR S PLASTOVÝM RÁMEM A ZASKLENÍM Z ISOLAČNÍHO TROJSKLA
- PK PLECHOVÁ KRYTINA Z PLECHU TL. 0.5 mm NA DŘEVĚNÉM BEDNĚNÍ
- DO DVEŘNÍ OTVOR S PLASTOVÝM RÁMEM A ZASKLENÍM Z ISOLAČNÍHO TROJSKLA
- FP 109x FOTOVOLTAICKÝ MONOKRYSTALICKÝ PANEĽ 1482 x 676 x 35 mm
- OS VENKOVNÍ OCELOVÉ DVOURAMENNÉ SCHODIŠTĚ
- V GARÁŽOVÁ PLECHOVÁ VRATA
- SZ SKLENĚNÉ VENKOVNÍ ZÁBRADLÍ VÝŠKA 1000 mm
- SS SKLENĚNÁ VENKOVNÍ STĚNA TL. 80 mm ZE DVOU SKEL TL. 4 mm A VZDUCHOVÉ MEZERY TL. 72 mm
- BS BETONOVÉ VENKOVNÍ SCHODIŠTĚ KRYTÉ STĚNAMI A STROPY

LEGENDA NÁVRHOVÝCH OPATŘENÍ

- FP 127x FOTOVOLTAICKÝ MONOKRYSTALICKÝ PANEĽ 1482 x 676 x 35 mm

VYPRACOVALA:	Bc. Aneta Šimečková	 ČVUT FAKULTA STAVEBNÍ	
VEDOUCÍ DP:	Ing. Jan Růžička, Ph.D.		
KONZULTANTI DP:	Ing. Jiří Tencar, Ph.D., Ing. Miroslav Urban, Ph.D.	DATUM:	25.12.2019
PŘEDMĚT:	DIPLOMOVÁ PRÁCE	MĚŘÍTKO:	1:175
OBOR:	BUDOVY A PROSTŘEDÍ - KONSTRUKCE POZEMNÍCH STAVEB	ČÍSLO VÝKRESU:	21
VÝKRES:	POHLEDY - NÁVRHOVÝ STAV - NÁVRH FOTOVOLTAIKY		