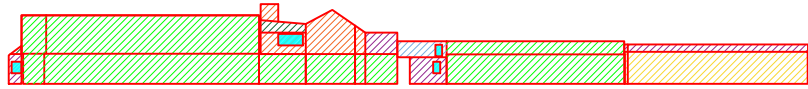
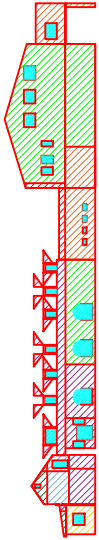


PŘÍLOHA 1
VÝPOČET PLOCH ZÓN

VNĚJŠÍ
ROZMĚRY
S

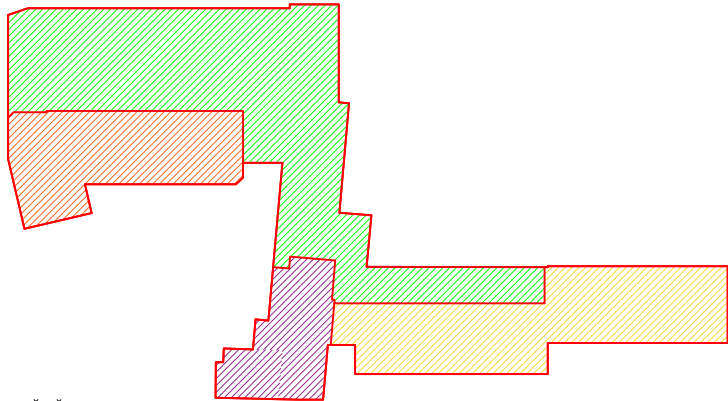


VNĚJŠÍ
ROZMĚRY
Z



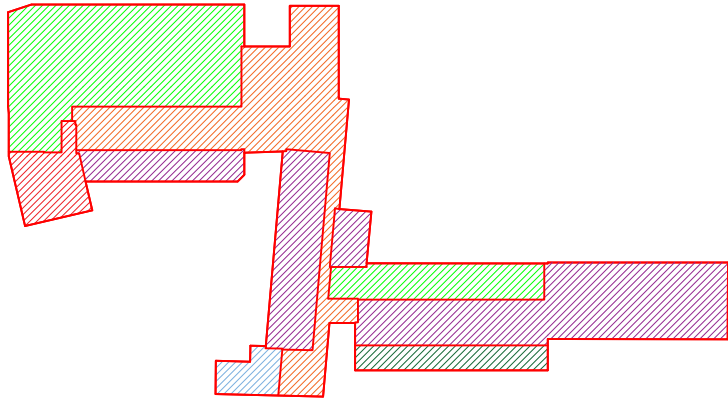
VNĚJŠÍ
ROZMĚRY

1.NP

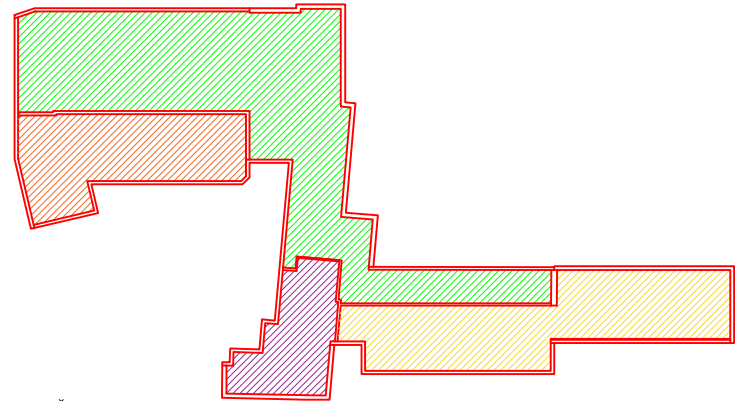


VNĚJŠÍ
ROZMĚRY

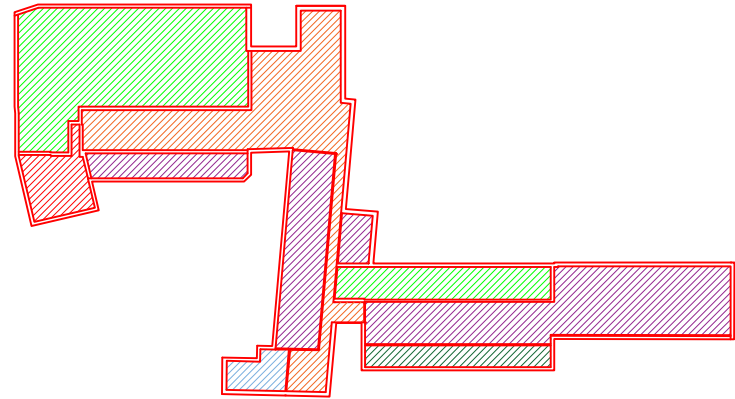
2.NP



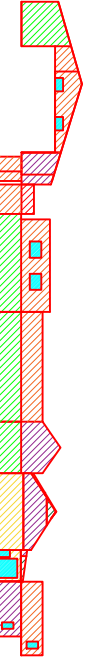
VNITŘNÍ
ROZMĚRY



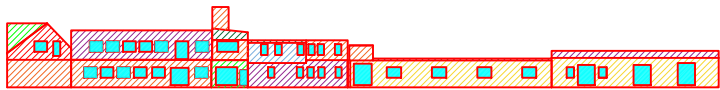
VNITŘNÍ
ROZMĚRY



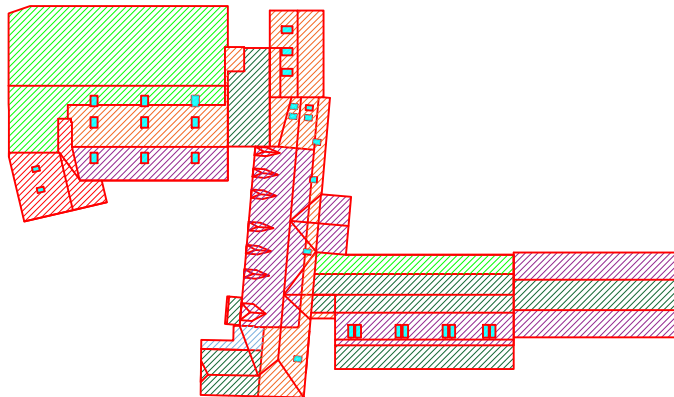
VNĚJŠÍ
ROZMĚRY
V



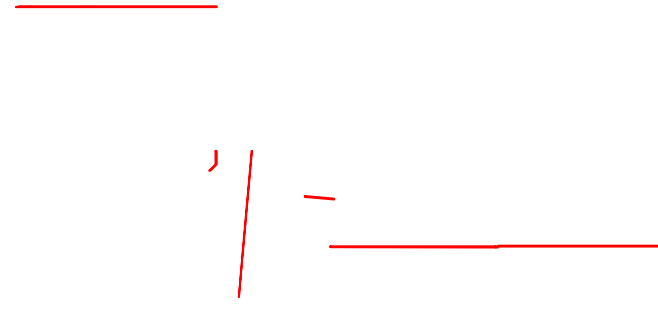
VNĚJŠÍ
ROZMĚRY
J



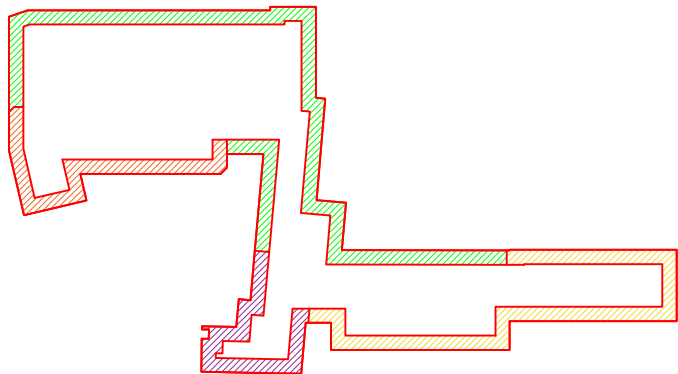
SEDLOVÁ
STŘECHA



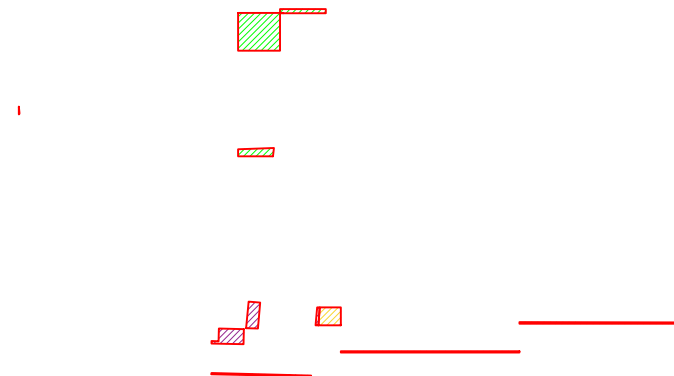
PODLAHA K EXTERIÉRU
2.NP



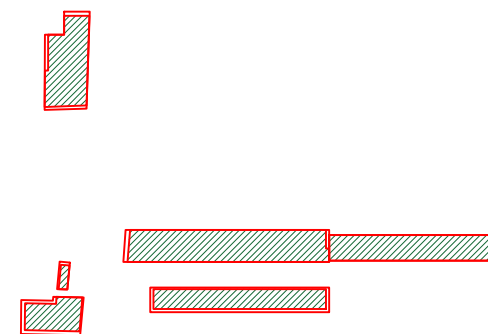
PODLAHA
NA ZEMINĚ



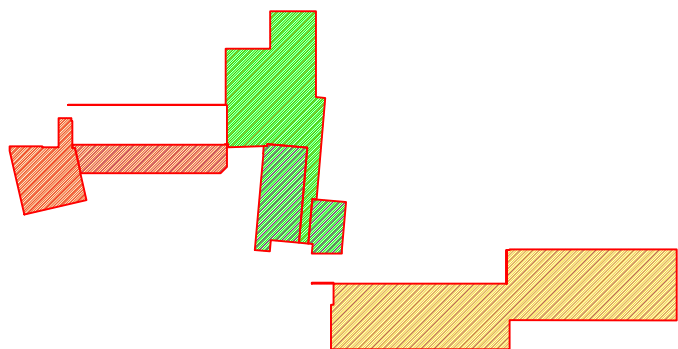
STROPY K EXTERIÉRU
NAD 1.NP



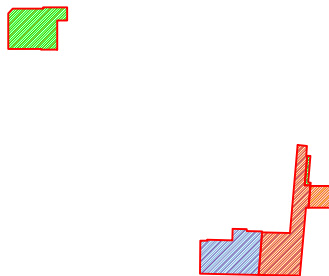
VNITŘNÍ ROZMĚRY
PODKROVÍ



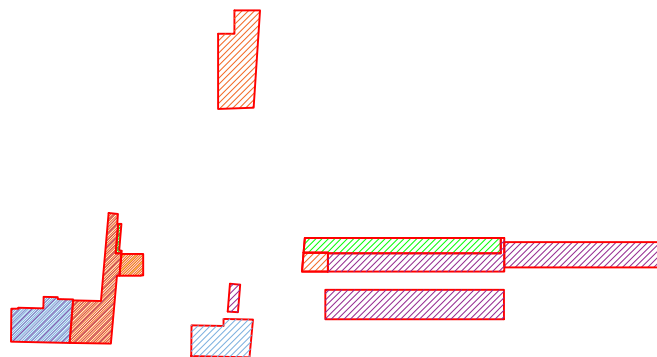
PODLAHA 2.NP



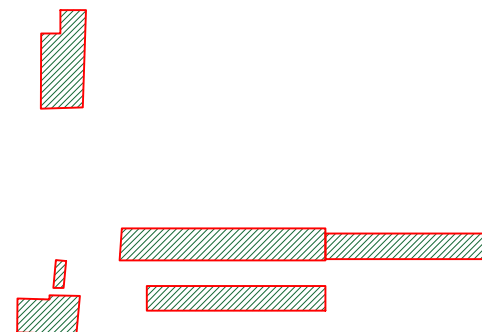
STROP 1.NP



STROP K NEVYTÁPĚNÉ PŮDĚ



VNĚJŠÍ ROZMĚRY
PODKROVÍ



2 229,82
5032,76

| Z1 - nevytápěné sklady | | | | | | |
|------------------------|---------|---------|------|--|------|----------|
| | 1.NP | 2.NP | | | | celkem |
| Vnější plocha | 932,22 | 576,29 | | | | 1 508,51 |
| čistá plocha | 864,53 | 539,80 | | | | 1 404,33 |
| % čisté | 92,74% | 93,67% | | | | |
| kce výška | 3,87 | 5,57 | | | | 9,43 |
| světla výška | 3,11 | 4,76 | | | | 7,87 |
| objem vnější | 3603,03 | 3207,69 | 0,00 | | 0,00 | 6 810,72 |
| objem vnitřní | 2687,91 | 2570,80 | 0,00 | | 0,00 | 5 258,71 |

| OBÁLKA BUDOVY | | | | | | |
|--|---|---|------|-------|------|-------|
| Výplně vnějších otvorů | S | V | J | Z | H | |
| Z1 - dveře plastové 1.NP | | | 9,57 | | | |
| Z1 - okno plastové s izolačním trojsklem 1.NP | | | | 9,76 | | |
| Z1 - okno plastové s izolačním trojsklem 2.NP - 3.NP | | | | 12,03 | | |
| Z1 - střešní okno plastové s izolačním trojsklem J | | | | | 4,50 | |
| | | | | | | 35,86 |

| Obvodové stěny | | | | | | |
|---|--------|--|--|--|--|--------|
| Z1 - obvodová stěna Porotherm 44 Profi tl.440 mm | 327,52 | | | | | |
| Z1 - obvodová stěna Porotherm 44 Profi tl.440 mm s tep.iz. EPS tl. 30 mm | 170,10 | | | | | |
| Z1 - obvodová stěna Porotherm 44 Profi tl.440 mm s tep.iz. EPS tl. 150 mm | 233,55 | | | | | |
| Z1 - obvodová stěna z ŽB tl.340 mm s tep.iz. EPS tl. 150 mm | 87,98 | | | | | |
| Z1 - obvodová stěna z ŽB tl.340 mm s tep.iz. EPS tl. 150 mm | 39,76 | | | | | |
| Z1 - obvodová stěna Porotherm tl.750 mm | 0,61 | | | | | |
| | | | | | | 859,52 |

| Podlahy | | | | | | |
|------------------------|------------------------------------|--|--------|----|--|--------|
| Z1 - podlaha na terénu | 932,22 | | | | | |
| | exponovaný obvod podlahy | | 138,25 | m | | |
| | plocha 2 m od vnějšího lince stěny | | 276,18 | m2 | | |
| Z1 - podlaha suterénu | | | | | | 932,22 |

| Střechy | | | | | | |
|---|---------------|--|--|--|--|--------|
| | půdor. plocha | | | | | |
| Z1 - strop k exteriéru nad 1.NP | 40,27 | | | | | |
| Z1 - podlaha k exteriéru 2.NP | 7,13 | | | | | |
| Z1 - šikmá sedlová střecha se sklonem 16° | 466,66 | | | | | |
| Z1 - šikmá sedlová střecha se sklonem 31° | 76,21 | | | | | |
| | | | | | | 590,27 |

| Vnitřní konstrukce | | | | | | |
|--|---------------|--|--|--|--|---------|
| | půdor. plocha | | | | | |
| Z1/Z2 - podlaha 2.NP | 236,64 | | | | | |
| Z1/Z3 - podlaha 2.NP | 119,33 | | | | | |
| Z1/Z2 - strop nad 1.NP | 41,56 | | | | | |
| Z1/Z3 - strop nad 1.NP | 1,99 | | | | | |
| Z1/Z7 - strop k nevytápěné půdě | | | | | | |
| Z1/Z2 - vnitřní stěna Porotherm 44 Profi tl.440 mm | 332,72 | | | | | |
| Z1/Z2 - příčka skleněná dvojitá tl.150 mm | 8,93 | | | | | |
| Z1/Z3 - příčka skleněná dvojitá tl.150 mm | 21,51 | | | | | |
| Z1/Z3 - vnitřní stěna Porotherm tl.300 mm | 101,72 | | | | | |
| Z1/Z3 - vnitřní stěna Porotherm tl.325 mm | 23,70 | | | | | |
| Z1/Z3 - vnitřní stěna Porotherm tl.450 mm | 12,85 | | | | | |
| Z1/Z3 - vnitřní stěna Porotherm tl.490 mm | 5,37 | | | | | |
| Z1/Z4 - vnitřní stěna Porotherm tl.325 mm | 112,69 | | | | | |
| Z1/Z4 - vnitřní stěna Porotherm tl.750 mm | 13,54 | | | | | |
| Z1/Z5 - vnitřní stěna Porotherm 44 Profi tl.440 mm | 57,97 | | | | | |
| | | | | | | 1090,53 |

| Z2 - vytápěný obchod a showrooms s komunikacemi | | | | | | |
|---|---------|---------|------|--|------|----------|
| | 1.NP | 2.NP | | | | celkem |
| Vnější plocha | 333,98 | 424,76 | | | | 758,74 |
| čistá plocha | 295,49 | 370,45 | | | | 665,94 |
| % čisté | 88,46% | 87,21% | | | | |
| kce výška | 3,90 | 4,52 | | | | 8,42 |
| světla výška | 3,24 | 3,85 | | | | 7,09 |
| objem vnější | 1302,52 | 1921,50 | 0,00 | | 0,00 | 3 224,02 |
| objem vnitřní | 957,39 | 1425,46 | 0,00 | | 0,00 | 2 382,85 |

| OBÁLKA BUDOVY | | | | | | |
|--|------|-------|-------|------|------|-------|
| Výplně vnějších otvorů | S | V | J | Z | H | |
| Z2 - okno plastové s izolačním trojsklem 2.NP - 3.NP | 4,80 | 11,24 | 8,55 | 3,15 | | |
| Z2 - okno plastové s izolačním trojsklem 1.NP | | | 16,20 | 1,60 | | |
| Z2 - dveře plastové s izolačním trojsklem 1.NP | | | 6,00 | | | |
| Z2 - střešní okno plastové s izolačním trojsklem V | | | | | 4,12 | |
| Z2 - střešní okno plastové s izolačním trojsklem J | | | | | 4,50 | |
| Z2 - střešní okno plastové s izolačním trojsklem Z | | | | | 5,87 | |
| | | | | | | 66,03 |

| Obvodové stěny | | | | | | |
|--|--------|--|--|--|--|--------|
| Z2 - obvodová stěna Porotherm 44 Profi tl.440 mm | 126,50 | | | | | |
| Z2 - obvodová stěna Porotherm 44 Profi tl.440 mm s tep.iz. EPS tl. 30 mm | 55,83 | | | | | |
| Z2 - obvodová stěna Porotherm 44 Profi tl.440 mm s tep.iz. EPS tl. 150 mm | 163,31 | | | | | |
| Z2 - obvodová stěna z cihel plných pálených tl.440 mm s tep.iz. EPS tl. 120 mm | 37,59 | | | | | |
| Z2 - obvodová stěna ZB tl.250 mm | 20,57 | | | | | |
| Z2 - obvodová stěna skleněná tl.80 mm | 6,97 | | | | | |
| | | | | | | 410,77 |

| Podlahy | | | | | | |
|------------------------|------------------------------------|--|-------|----|--|--------|
| Z2 - podlaha na terénu | 333,98 | | | | | |
| | exponovaný obvod podlahy | | 50,40 | m | | |
| | plocha 2 m od vnějšího lince stěny | | 99,20 | m2 | | |
| Z2 - podlaha suterénu | | | | | | 333,98 |

| Střechy | | | | | | |
|---|---------------|--|--|--|--|--------|
| | půdor. plocha | | | | | |
| Z2 - šikmá sedlová střecha se sklonem 16° | 135,90 | | | | | |
| Z2 - šikmá sedlová - valbová střecha se sklonem 29°, 35°, 37° | 216,37 | | | | | |
| Z2 - šikmá pulbová střecha se sklonem 29°, 37° | 24,86 | | | | | |
| Z2 - šikmá sedlová střecha se sklonem 37° | 2,75 | | | | | |
| | | | | | | 379,88 |

| Vnitřní konstrukce | | | | | | |
|---|---------------|--|--|--|--|--|
| | půdor. plocha | | | | | |
| Z2/Z3 - podlaha 2.NP | 333,98 | | | | | |
| Z2/Z5 - podlaha 2.NP | 119,33 | | | | | |
| Z2/Z3 - strop nad 1.NP | 41,56 | | | | | |
| Z2/Z4 - strop nad 1.NP | 1,99 | | | | | |
| Z2/Z7 - strop k nevytápěné půdě (pult) | 67,17 | | | | | |
| Z2/Z7 - strop k nevytápěné půdě (sedlová) | 9,30 | | | | | |
| Z2/Z3 - příčka skleněná dvojitá tl.100 mm | 1,00 | | | | | |
| | | | | | | |

| | | | | | | | | | |
|---|--------|--|--|--|--|--|--|--|-------|
| Z3Z3 - příčka skleněná dvojitá tl.150 mm | 134,20 | | | | | | | | |
| Z3Z3 - vnitřní stěna Porotherm 44 Profi tl.440 mm | 96,24 | | | | | | | | |
| Z3Z5 - vnitřní stěna Porotherm 44 Profi tl.440 mm | 18,70 | | | | | | | | |
| Z3Z6 - příčka skleněná dvojitá tl.150 mm | 13,10 | | | | | | | | |
| | | | | | | | | | 76,47 |

| Z3 - vytápěné kanceláře | | | | | | | | | |
|-------------------------|--------|---------|------|--|--|------|------|--|----------|
| | 1.NP | 2.NP | | | | | | | celkem |
| Vnější plocha | 191,40 | 665,00 | | | | | | | 856,40 |
| čistá plocha | 163,62 | 576,62 | | | | | | | 740,24 |
| % čisté | 85,49% | 86,71% | | | | | | | |
| kce výška | 3,74 | 3,09 | | | | | | | 6,83 |
| světla výška | 3,02 | 2,40 | | | | | | | 5,42 |
| objem vnější | 714,93 | 2057,59 | 0,00 | | | 0,00 | 0,00 | | 2 772,52 |
| objem vnitřní | 493,77 | 1384,35 | 0,00 | | | 0,00 | 0,00 | | 1 878,12 |

| OBÁLKA BUDOVY | | | | | | |
|--|------|------|-------|-------|-------|-------|
| Vyplně vnějších otvorů | S | V | J | Z | H | |
| Z3 - okno plastové s izolačním trojsklem 1.NP | 3,30 | 1,29 | 6,69 | 7,50 | | |
| Z3 - okno plastové s izolačním trojsklem 2.NP - 3.NP | | | 20,70 | 11,25 | | |
| Z3 - dveře plastové s izolačním trojsklem 1.NP | | | | 3,54 | | |
| Z3 - střešní okno plastové s izolačním trojsklem J | | | | | 15,80 | |
| | | | | | | 70,07 |

| Obvodové stěny | | | | | | | | | |
|--|--------|-------|--|--|--|--|--|--|--------|
| Z3 - obvodová stěna Porotherm 30 Profi tl.300 mm s tep.iz. EPS tl. 150 mm | 2,66 | 1,00 | | | | | | | |
| Z3 - obvodová stěna Porotherm 44 Profi tl.440 mm | 183,98 | 48,00 | | | | | | | |
| Z3 - obvodová stěna Porotherm 44 Profi tl.440 mm s tep.iz. EPS tl. 150 mm | 38,03 | 10,00 | | | | | | | |
| Z3 - obvodová stěna z cihel plných pálených tl.340 mm s tep.iz. MV tl. 150 mm | 46,95 | 12,00 | | | | | | | |
| Z3 - obvodová stěna z cihel plných pálených tl.440 mm s tep.iz. MV tl. 120 mm | 22,73 | 6,00 | | | | | | | |
| Z3 - obvodová stěna z cihel plných pálených tl.440 mm s tep.iz. EPS tl. 120 mm | 85,67 | 23,00 | | | | | | | 380,22 |

| Podlahy | | | | | | | | | |
|------------------------------------|--------|--|-------|----|--|--|--|--|--------|
| Z3 - podlaha na terénu | 191,40 | | | | | | | | |
| exponovaný obvod podlahy | | | 47,28 | m | | | | | |
| plocha 2 m od vnějšího lince stěny | | | 86,86 | m2 | | | | | |
| Z3 - podlaha suterénu | | | | | | | | | |
| exponovaný obvod podlahy | | | | m | | | | | 47,28 |
| plocha 2 m od vnějšího lince stěny | | | | m2 | | | | | 86,86 |
| | | | | | | | | | 191,40 |

| Střechy | | | | | | | | | |
|--|--------|--|--|--|--|--|--|--|--------|
| Z3 - strop k exteriéru nad 1.NP | 16,64 | | | | | | | | |
| Z3 - podlaha k exteriéru 2.NP | 5,54 | | | | | | | | |
| Z3 - šikmá sedlová střecha se sklonem 16° | 95,43 | | | | | | | | |
| Z3 - šikmá sedlová - valbová střecha se sklonem 29°, 35°, 37° a střecha vikýřů | 243,04 | | | | | | | | |
| Z3 - šikmá sedlová střecha se sklonem 37°, 8° | 103,80 | | | | | | | | |
| Z3 - šikmá sedlová střecha se sklonem 33° | 178,16 | | | | | | | | 642,61 |

| Vnitřní konstrukce | | | | | | | | | |
|--|--------|--|--|--|--|--|--|--|--------|
| Z3Z4 - podlaha 2.NP | 455,90 | | | | | | | | |
| Z3Z6 - strop nad 1.NP | 43,52 | | | | | | | | |
| Z3Z7 - strop k nevytápěnému půdě (sedlová střední) | 5,64 | | | | | | | | |
| Z3Z7 - strop k nevytápěnému půdě (sedlová) | 167,78 | | | | | | | | |
| Z3Z7 - strop k nevytápěnému půdě (sedlová pravá) | 84,09 | | | | | | | | |
| Z3Z4 - vnitřní stěna Porotherm tl.325 mm | 153,87 | | | | | | | | |
| Z3Z5 - vnitřní stěna Porotherm 44 Profi tl.440 mm | 92,70 | | | | | | | | |
| Z3Z6 - příčka skleněná dvojitá tl.150 mm | 3,65 | | | | | | | | |
| Z3Z7 - vnitřní stěna Porotherm tl.200 mm | 1,63 | | | | | | | | 259,14 |

| Z4 - vytápěné dílny | | | | | | | | | |
|---------------------|---------|--|--|--|--|------|------|--|----------|
| | 1.NP | | | | | | | | celkem |
| Vnější plocha | 483,44 | | | | | | | | 483,44 |
| čistá plocha | 425,63 | | | | | | | | 425,63 |
| % čisté | 88,04% | | | | | | | | |
| kce výška | 3,97 | | | | | | | | 3,97 |
| světla výška | 3,20 | | | | | | | | 3,20 |
| objem vnější | 1918,29 | | | | | 0,00 | 0,00 | | 1 918,29 |
| objem vnitřní | 1363,55 | | | | | 0,00 | 0,00 | | 1 363,55 |

| OBÁLKA BUDOVY | | | | | | |
|---|---|------|-------|------|---|-------|
| Vyplně vnějších otvorů | S | V | J | Z | H | |
| Z4 - okno plastové s izolačním trojsklem 1.NP | | | 15,17 | 2,25 | | |
| Z4 - dveře plastové 1.NP | | 1,82 | | | | |
| Z4 - garážová vrata 1.NP | | 7,50 | 28,38 | | | |
| | | | | | | 55,11 |

| Obvodové stěny | | | | | | | | | |
|---|--------|-------|--|--|--|--|--|--|--------|
| Z4 - obvodová stěna Porotherm 30 Profi tl.300 mm s tep.iz. EPS tl. 150 mm | 106,04 | 33,00 | | | | | | | |
| Z4 - obvodová stěna z cihel plných pálených tl.340 mm s tep.iz. MV tl. 150 mm | 140,71 | 44,00 | | | | | | | |
| Z4 - obvodová stěna z cihel plných pálených tl.440 mm s tep.iz. MV tl. 120 mm | 73,11 | 23,00 | | | | | | | 319,86 |

| Podlahy | | | | | | | | | |
|------------------------------------|--------|--|--------|----|--|--|--|--|--------|
| Z4 - podlaha na terénu | 483,44 | | | | | | | | |
| exponovaný obvod podlahy | | | 93,39 | m | | | | | |
| plocha 2 m od vnějšího lince stěny | | | 178,62 | m2 | | | | | |
| Z4 - podlaha suterénu | | | | | | | | | 483,44 |

| Střechy | | | | | | | | | |
|---------------------------------|-------|--|--|--|--|--|--|--|-------|
| Z4 - strop k exteriéru nad 1.NP | 15,43 | | | | | | | | 15,43 |

| Vnitřní konstrukce | | | | | | | | | |
|--------------------|--|--|--|--|--|--|--|--|------|
| | | | | | | | | | 0,00 |

| Z5 - vytápěný byt | | | | | | | | | |
|-------------------|--------|------|--|--|--|------|------|--|--------|
| | 2.NP | | | | | | | | celkem |
| Vnější plocha | 87,27 | | | | | | | | 87,27 |
| čistá plocha | 68,46 | | | | | | | | 68,46 |
| % čisté | 78,45% | | | | | | | | |
| kce výška | 3,55 | | | | | | | | 3,55 |
| světla výška | 2,73 | | | | | | | | 2,73 |
| objem vnější | 309,49 | 0,00 | | | | 0,00 | 0,00 | | 309,49 |
| objem vnitřní | 187,16 | 0,00 | | | | 0,00 | 0,00 | | 187,16 |

| OBÁLKA BUDOVY | | | | | | |
|---|---|---|------|---|------|------|
| Výplně vnějších otvorů | S | V | J | Z | H | |
| Z5 - okno plastové s izolačním trojsklem 2.NP - 3.NP | | | 2,70 | | | |
| Z5 - dveře plastové s izolačním trojsklem 2.NP - 3.NP | | | 2,07 | | | |
| Z5 - střešní okno plastové s izolačním trojsklem Z | | | | | 1,37 | |
| | | | | | | 6,14 |

| Obvodové stěny | | | | | | |
|--|-------|--|--|--|--|-------|
| Z5 - obvodová stěna Porotherm 44 Profi tl.440 mm | 29,64 | | | | | |
| Z5 - obvodová stěna Porotherm 44 Profi tl.440 mm s tep.iz. EPS tl. 30 mm | 10,56 | | | | | |
| | | | | | | 40,20 |

| Podlahy | | | | | | |
|------------------------|------|--|------------------------------------|------|----|------|
| Z5 - podlaha na terénu | 0,00 | | | | | |
| | | | exponovaný obvod podlahy | 0,00 | m | |
| | | | plocha 2 m od vnějšího lince stěny | 0,00 | m2 | |
| Z5 - podlaha suterénu | | | | | | 0,00 |

| Střechy | | | | | | |
|---|---------------|-------|--|--|--|-------|
| Z5 - šikmá sedlová střecha se sklonem 17° | půdor. plocha | 12,60 | | | | |
| Z5 - šikmá sedlová střecha se sklonem 37° | | 62,70 | | | | |
| Z5 - šikmá sedlová střecha se sklonem 46° | | 22,13 | | | | |
| | | | | | | 97,43 |

| Vnitřní konstrukce | | | | | | |
|--------------------|---------------|--|--|--|--|------|
| | půdor. plocha | | | | | 0,00 |

| Z6 - vytápěná jídelna | | | | | | |
|-----------------------|--------|--|--|------|------|--------|
| | 2.NP | | | | | celkem |
| Vnější plocha | 43,97 | | | | | 43,97 |
| čistá plocha | 35,38 | | | | | 35,38 |
| % čisté | 80,46% | | | | | |
| kce výška | 2,82 | | | | | 2,82 |
| světla výška | 2,17 | | | | | 2,17 |
| objem vnější | 124,00 | | | 0,00 | 0,00 | 124,00 |
| objem vnitřní | 76,86 | | | 0,00 | 0,00 | 76,86 |

| OBÁLKA BUDOVY | | | | | | |
|---|------|---|------|------|---|------|
| Výplně vnějších otvorů | S | V | J | Z | H | |
| Z6 - okno plastové s izolačním trojsklem 2.NP - 3.NP | 1,35 | | 4,26 | | | |
| Z6 - dveře plastové s izolačním trojsklem 2.NP - 3.NP | | | | 2,02 | | |
| | | | | | | 7,63 |

| Obvodové stěny | | | | | | |
|--|-------|--|--|--|--|-------|
| Z6 - obvodová stěna Porotherm 44 Profi tl.440 mm | 15,62 | | | | | |
| Z6 - obvodová stěna z cihel plných pálených tl.440 mm s tep.iz. EPS tl. 120 mm | 30,98 | | | | | |
| | | | | | | 46,60 |

| Podlahy | | | | | | |
|------------------------|------|--|------------------------------------|------|----|------|
| Z6 - podlaha na terénu | 0,00 | | | | | |
| | | | exponovaný obvod podlahy | 0,00 | m | |
| | | | plocha 2 m od vnějšího lince stěny | 0,00 | m2 | |
| Z6 - podlaha suterénu | | | | | | 0,00 |

| Střechy | | | | | | |
|---|---------------|-------|--|--|--|-------|
| Z6 - šikmá polovalbová střecha se sklonem 34° | půdor. plocha | 19,63 | | | | |
| | | | | | | 19,63 |

| Vnitřní konstrukce | | | | | | |
|---------------------------------|---------------|-------|--|--|--|-------|
| Z6/Z7 - strop k nevytápěné půdě | půdor. plocha | 40,19 | | | | |
| | | | | | | 40,19 |

| Z7 - nevytápěné podkrovní | | | | | | |
|---------------------------|----------|--|--|------|------|--------|
| | PODKROVÍ | | | | | celkem |
| Vnější plocha | 422,43 | | | | | 422,43 |
| čistá plocha | 379,89 | | | | | 379,89 |
| % čisté | 89,93% | | | | | |
| kce výška | 1,08 | | | | | 1,08 |
| světla výška | 0,51 | | | | | 0,51 |
| objem vnější | 454,91 | | | 0,00 | 0,00 | 454,91 |
| objem vnitřní | 193,76 | | | 0,00 | 0,00 | 193,76 |

| OBÁLKA BUDOVY | | | | | | |
|--|---|---|---|------|---|------|
| Výplně vnějších otvorů | S | V | J | Z | H | |
| Z7 - okno plastové s izolačním trojsklem 2.NP - 3.NP | | | | 0,34 | | |
| | | | | | | 0,34 |

| Obvodové stěny | | | | | | |
|--|-------|--|--|--|--|-------|
| Z7 - obvodová stěna Porotherm 30 Profi tl.300 mm s tep.iz. EPS tl. 150 mm | 10,14 | | | | | |
| Z7 - obvodová stěna Porotherm 44 Profi tl.440 mm | 7,90 | | | | | |
| Z7 - obvodová stěna Porotherm 44 Profi tl.440 mm s tep.iz. EPS tl. 150 mm | 7,98 | | | | | |
| Z7 - obvodová stěna z cihel plných pálených tl.440 mm s tep.iz. EPS tl. 120 mm | 8,40 | | | | | |
| Z7 - obvodová stěna z cihel plných pálených tl.340 mm s tep.iz. MV tl. 150 mm | 2,07 | | | | | |
| | | | | | | 36,49 |

| Podlahy | | | | | | |
|------------------------|------|--|------------------------------------|------|----|------|
| Z7 - podlaha na terénu | 0,00 | | | | | |
| | | | exponovaný obvod podlahy | 0,00 | m | |
| | | | plocha 2 m od vnějšího lince stěny | 0,00 | m2 | |
| Z7 - podlaha suterénu | | | | | | 0,00 |

| Střechy | | | | | | |
|---|---------------|--------|--|--|--|--------|
| Z7 - šikmá pultová střecha se sklonem 5° | půdor. plocha | 74,13 | | | | |
| Z7 - šikmá sedlová střecha se sklonem 37° | | 7,02 | | | | |
| Z7 - šikmá polovalbová střecha se sklonem 34° | | 53,66 | | | | |
| Z7 - šikmá sedlová střecha se sklonem 37°, 8° | | 236,18 | | | | |
| Z7 - šikmá sedlová střecha se sklonem 33° | | 99,87 | | | | |
| | | | | | | 470,86 |

| Vnitřní konstrukce | | | | | | |
|--------------------|---------------|--|--|--|--|------|
| | půdor. plocha | | | | | 0,00 |