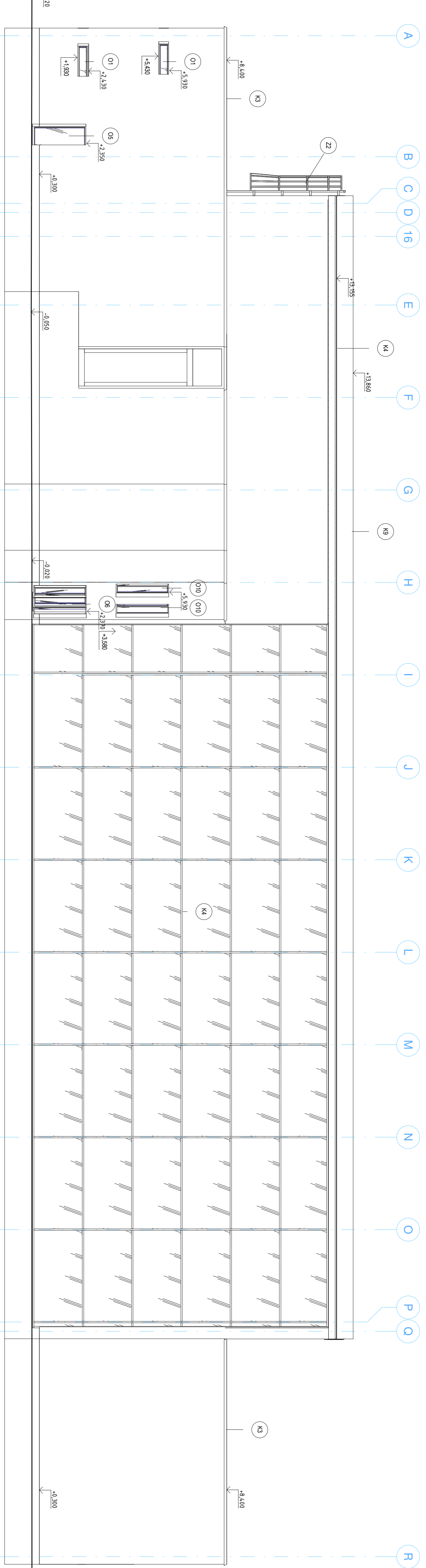
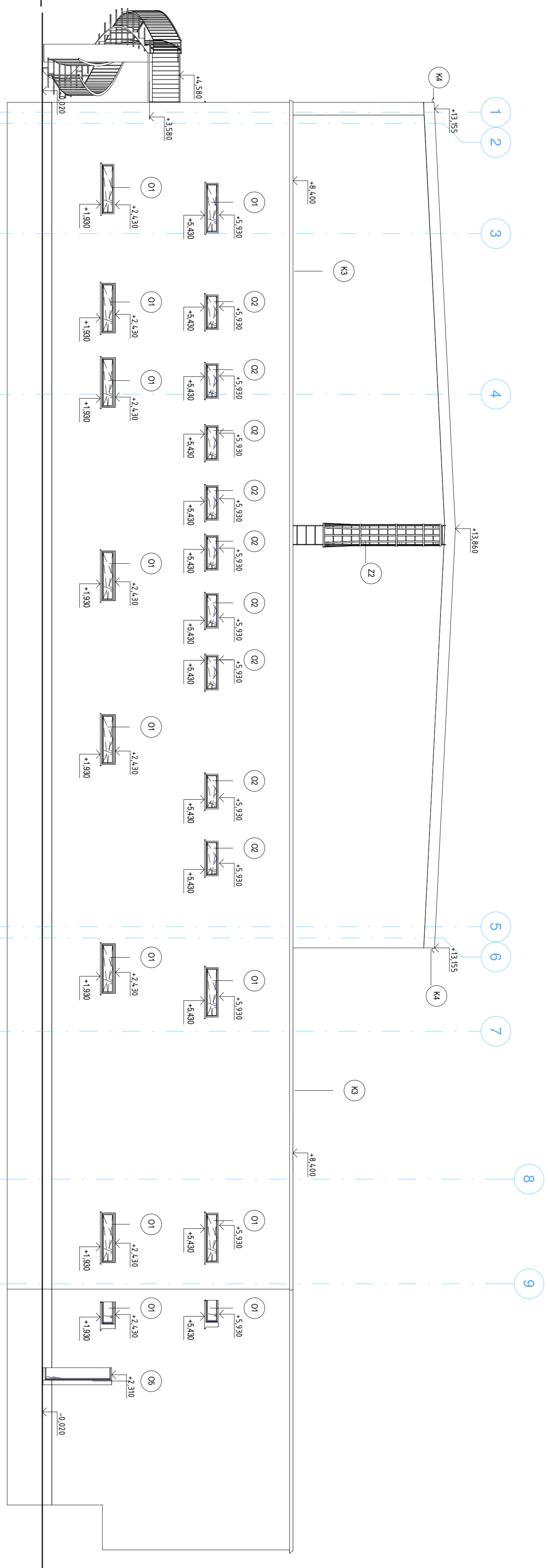


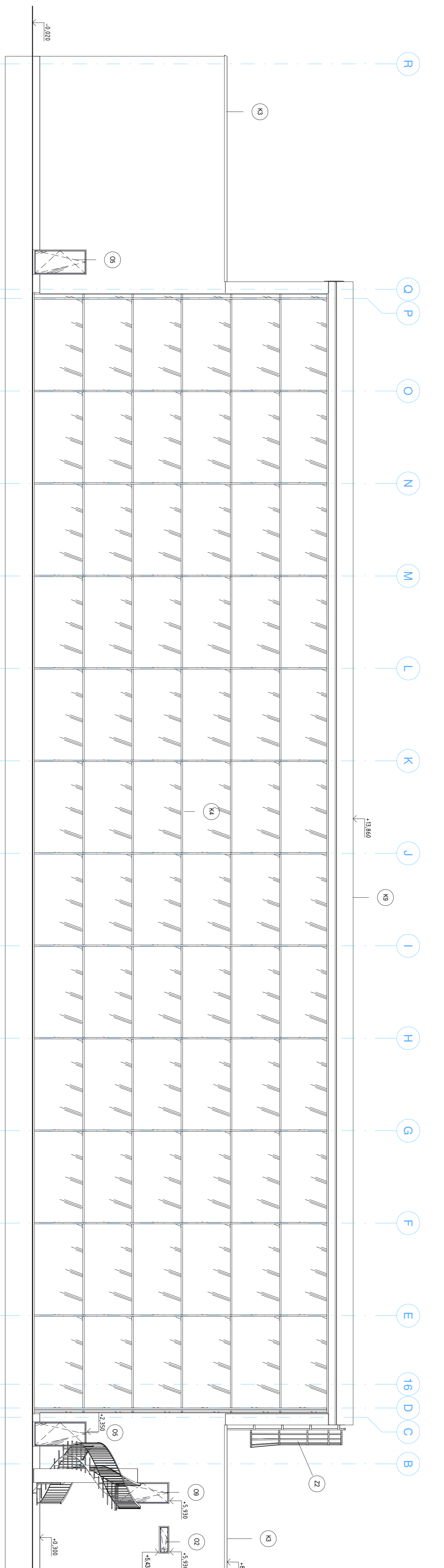
Pohled jižní 1 : 100



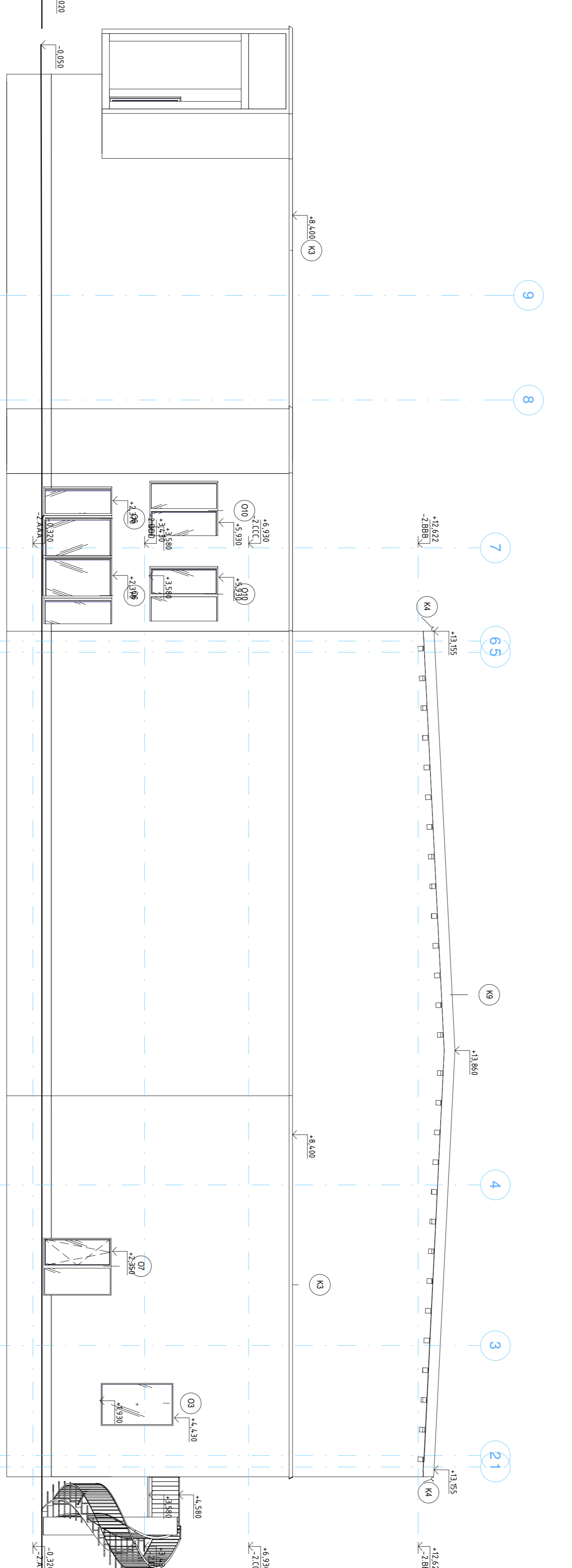
Pohled západní 1 : 100



Pohled severní 1 : 100



Pohled východní 1 : 100



ČVUT Fakulta stavební v Praze



Vydavatel: Ústřední úřad stavební správy, Praha MÚ (OÚ): Katedra stavební fyziky Investor: MÚ Katedra stavební fyziky, Havlíčkův náměstí 55/11	Kancelář: Ústřední úřad stavební správy, Praha Kari: Stavební úřad Datum: 01/2020 Stupeň: OSF	Vypracoval: Br. in. OTAVKA Datum: 01/2020 Stupeň: OSF
Záměrník: MÚ Katedra stavební fyziky, Havlíčkův náměstí 55/11	Stavebník: MÚ Katedra stavební fyziky, Havlíčkův náměstí 55/11	Stupeň: OSF
Název: DIPLOMOVÁ PRÁCE SPORTOVNÍ HALA - KAMENNÁ STEZKA D1.1 - Architektonicko-stavební řešení	Měřítko: 1:100 Počet listů/úh. listů: 12 Číslo přílohy: D1.1.12	Datum: 01/2020 Počet listů/úh. listů: 12 Číslo přílohy: D1.1.12