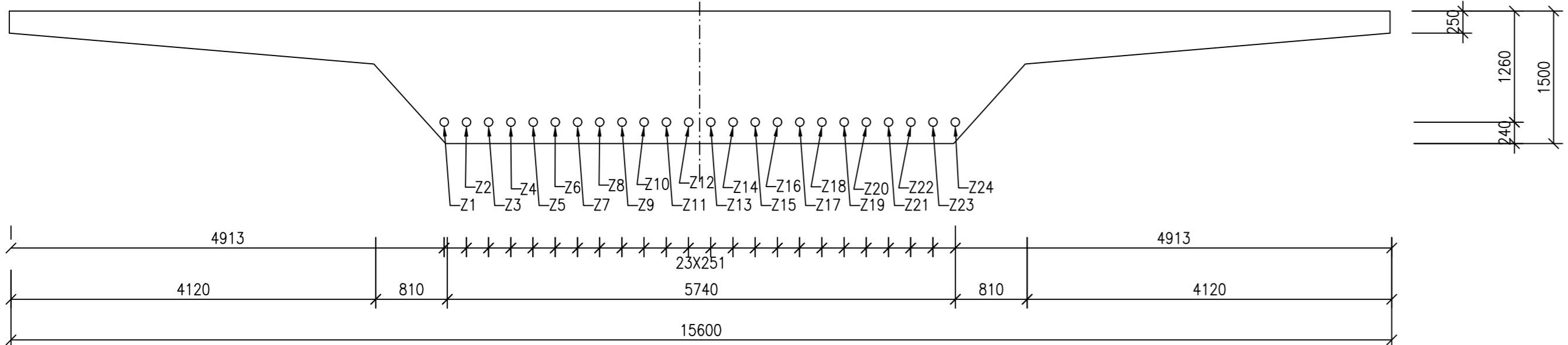
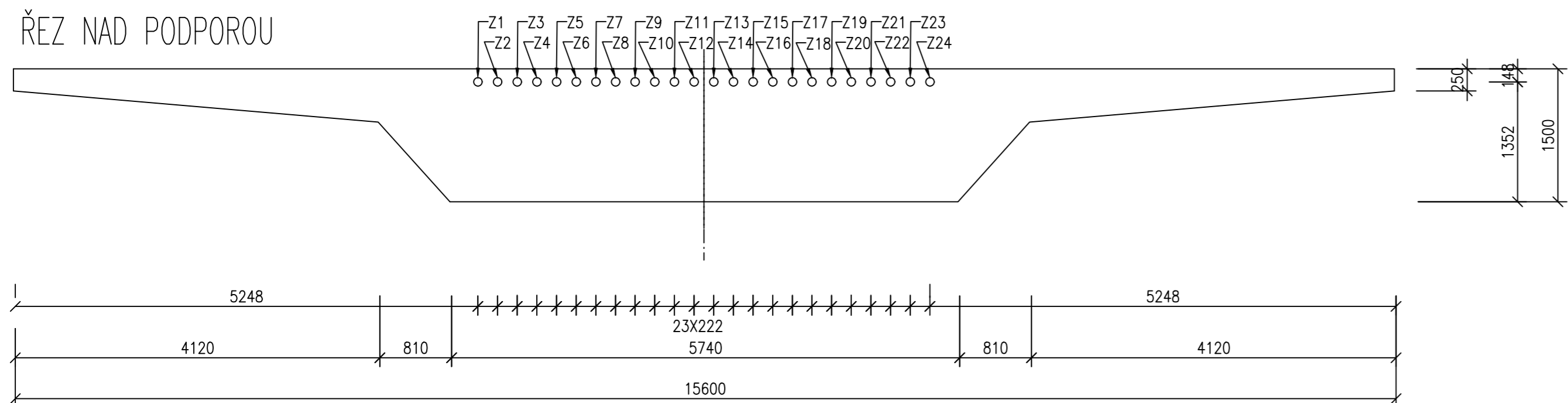


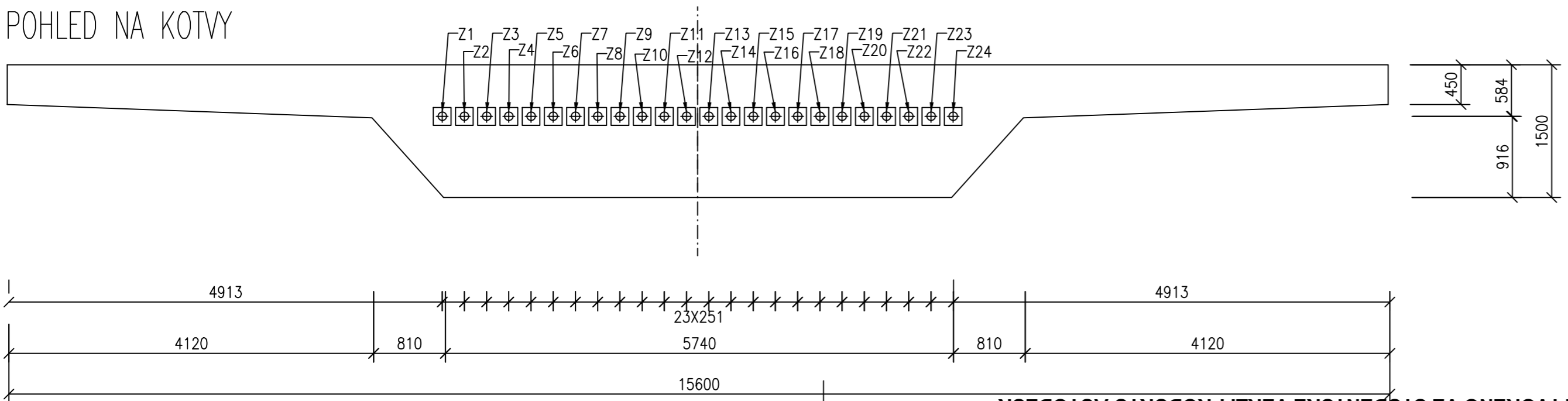
ŘEZ V POLI



ŘEZ NAD PODPOROU



POHLED NA KOTVY



MATERIÁLY:

ŠABLONY PRO VRTÁNÍ PILOT (PONECHANÉ)	C25/30-XA1
ŠABLONY POUZE PRO VRTÁNÍ PILOT	C16/20-X0
PODKLADNÍ BETON (POD ZÁKLADY)	C12/15-X0
PILOTY	C25/30-XA2
ZÁKLADY OPĚR	C25/30-XF3,XA2
DŘÍKY OPĚR, ZÁVĚRNÉ ZÍDKY A KŘÍDLA	C30/37-XF4,XD3
ZÁKLADY PILÍŘŮ	C25/30-XF3,XA2
DŘÍKY PILÍŘŮ	C30/37-XF2,XD3
LOŽISKOVÉ BLOKY	C35/45-XF4,XD3
NOSNÁ KONSTRUKCE	C35/45-XF2,XD1
ŘÍMSY, DOBETONÁVKY M. ZÁVĚRŮ	C30/37-XF4,XD3
LOŽE DLAŽEB	C20/25n-XF3
PATNÍ PRAHY	C25/30-XF3,XA2
SCHODIŠTĚ	C30/37-XF4,XD3
SOKL PRO DRENÁŽ	C8/10n
OBJEKT VÝÚSTĚNÍ DRENÁŽE	C25/30-XF3
BETONOVÉ OBRUBNÍKY	C35/45-XF4
ŽLABOVKY A PŘÍKOPOVÉ TVÁRNICE	C30/37-XF4,XD3
PŘEDPÍNAČÍ VÝZTUŽ	Y1860S7 - 15,7
BETONÁŘSKÁ VÝZTUŽ	B500 B

POSTUP PŘEDPÍNÁNÍ

POŘADÍ	KABEL
1	Z12
2	Z13
3	Z11
4	Z14
5	Z10
6	Z15
7	Z9
8	Z16
9	Z8
10	Z17
11	Z7
12	Z18
13	Z6
14	Z19
15	Z5
16	Z20
17	Z4
18	Z21
19	Z3
20	Z22
21	Z2
22	Z23
23	Z1
24	Z24

Zpracoval Zuzana Ferstová	Konzultant Doc. Ing. Lukáš Vráblík, PhD.	Fakulta stavební ČVUT
Předmět Bakalářská práce	Úloha Dálniční most č. 210	Datum 10.12.2019
Výkres Předpínací výztuž – řezy		Formát 3xA4
		Měřítko 1:50
		Číslo výkresu 8