

NOVÉ BUTOVICE

Sídliisko Nové Butovice je súčasťou väčšieho pražského mestského celku nazývaného Juhozápadné mesto. Ktoré je tvorené štvorica sídlisk: Studulky, Lužiny, Veľká Ohrada a síť opusteného Nového Butovica. Jeho ústredie vzniká vďaka novej výstavbe na juhozápad od pražského centra a je posadené v pozostávajúcich sociálnych súdiciach. Na jeho vytvorení bola na konci roka 1967 vypracovaná urbanistická súťaž. Ktorá po vyhodnotení v júli 1968, vybrala návrh architekta Ivana Oberstina. Porota ocenila hlavne otvorený koncept trasy mesta B, ktorý bol v ostatných návrhoch ukončený spájkou skúškou, ktorá nemožno považovať za ďalší rozvoj. Úz postmoderná štýla zberavka každé súdisko s tržnou inou zážitky, čo sa prejavuje aj vo výstavbných realizovaných súdiciach.

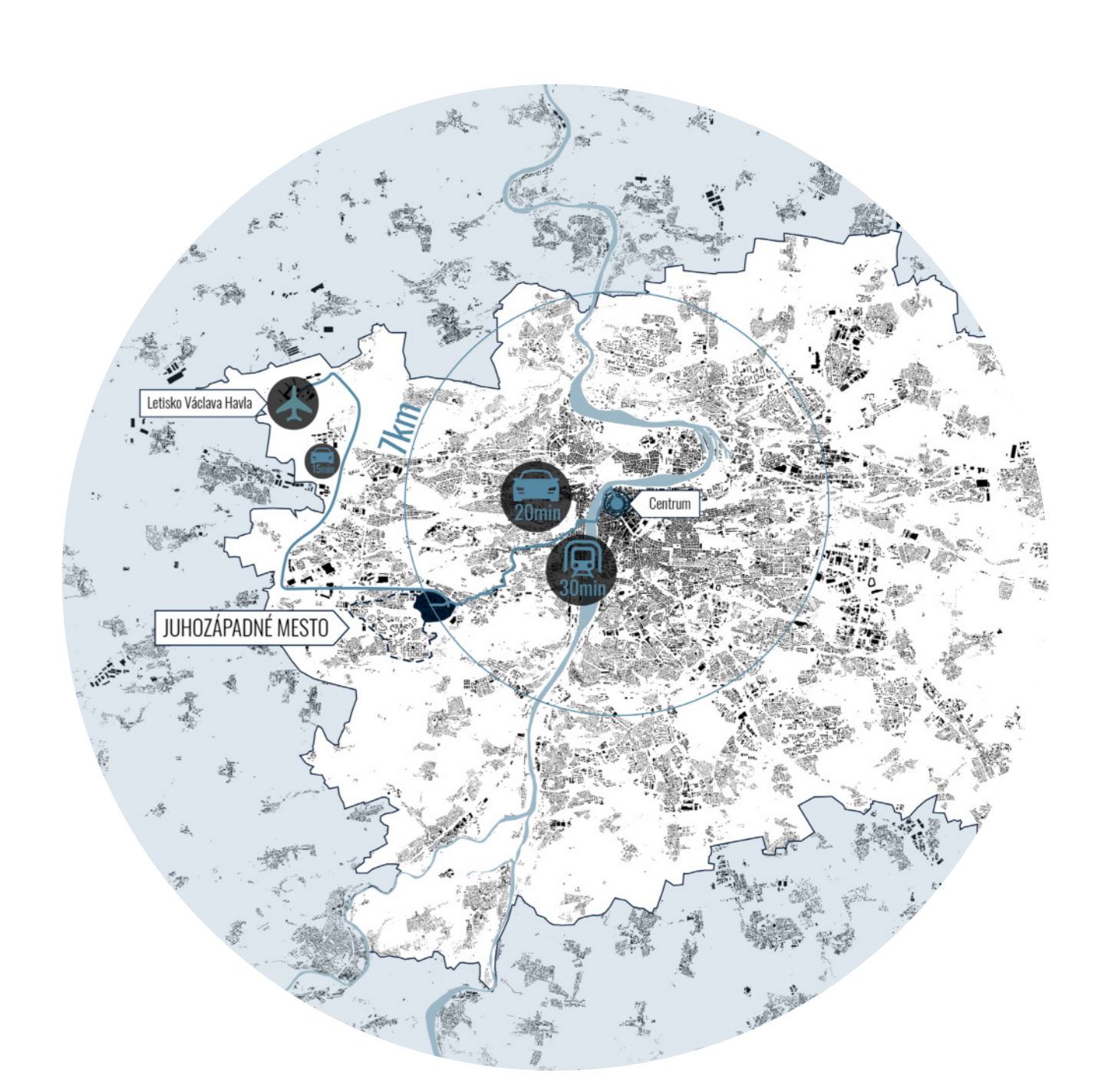
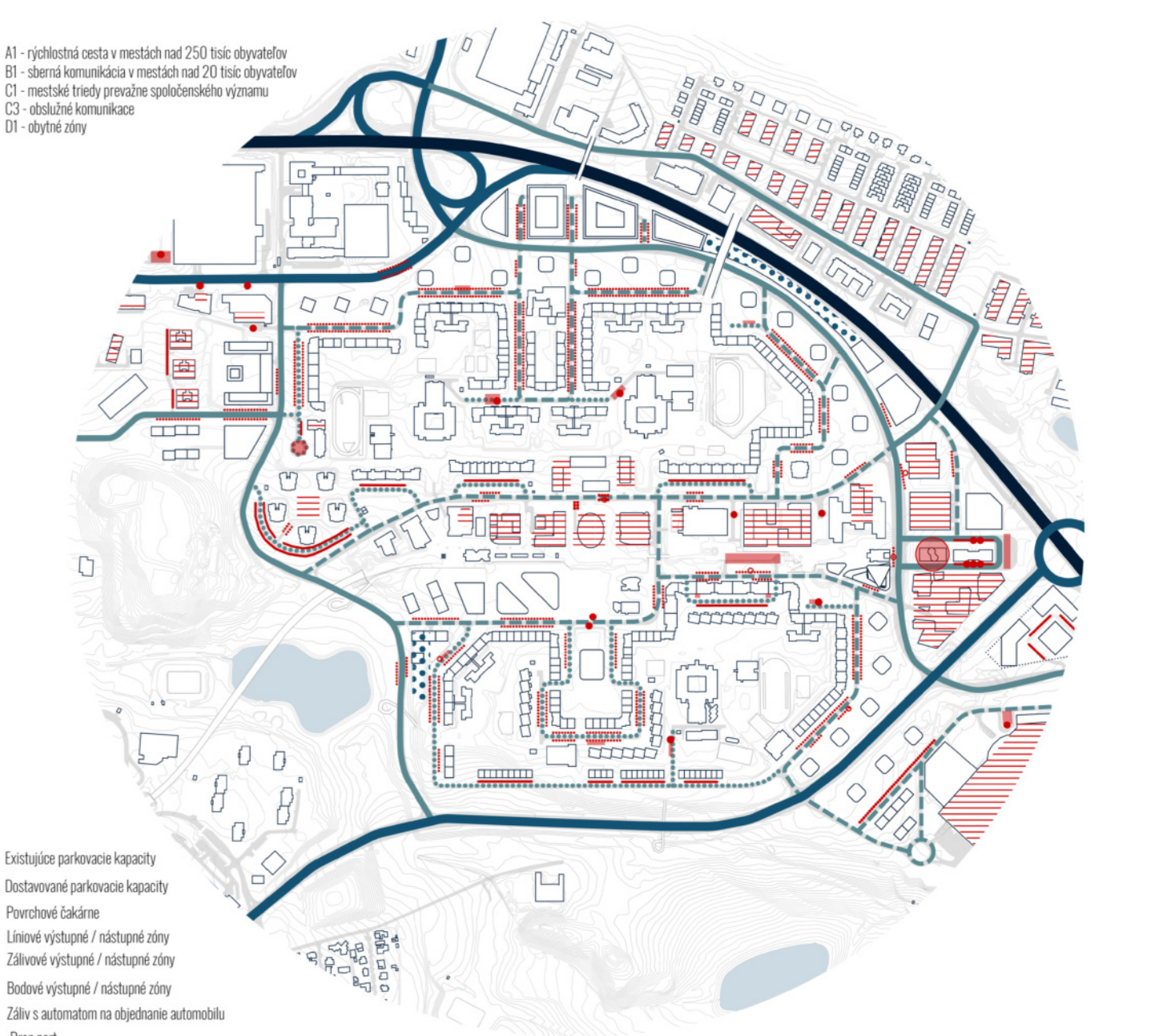
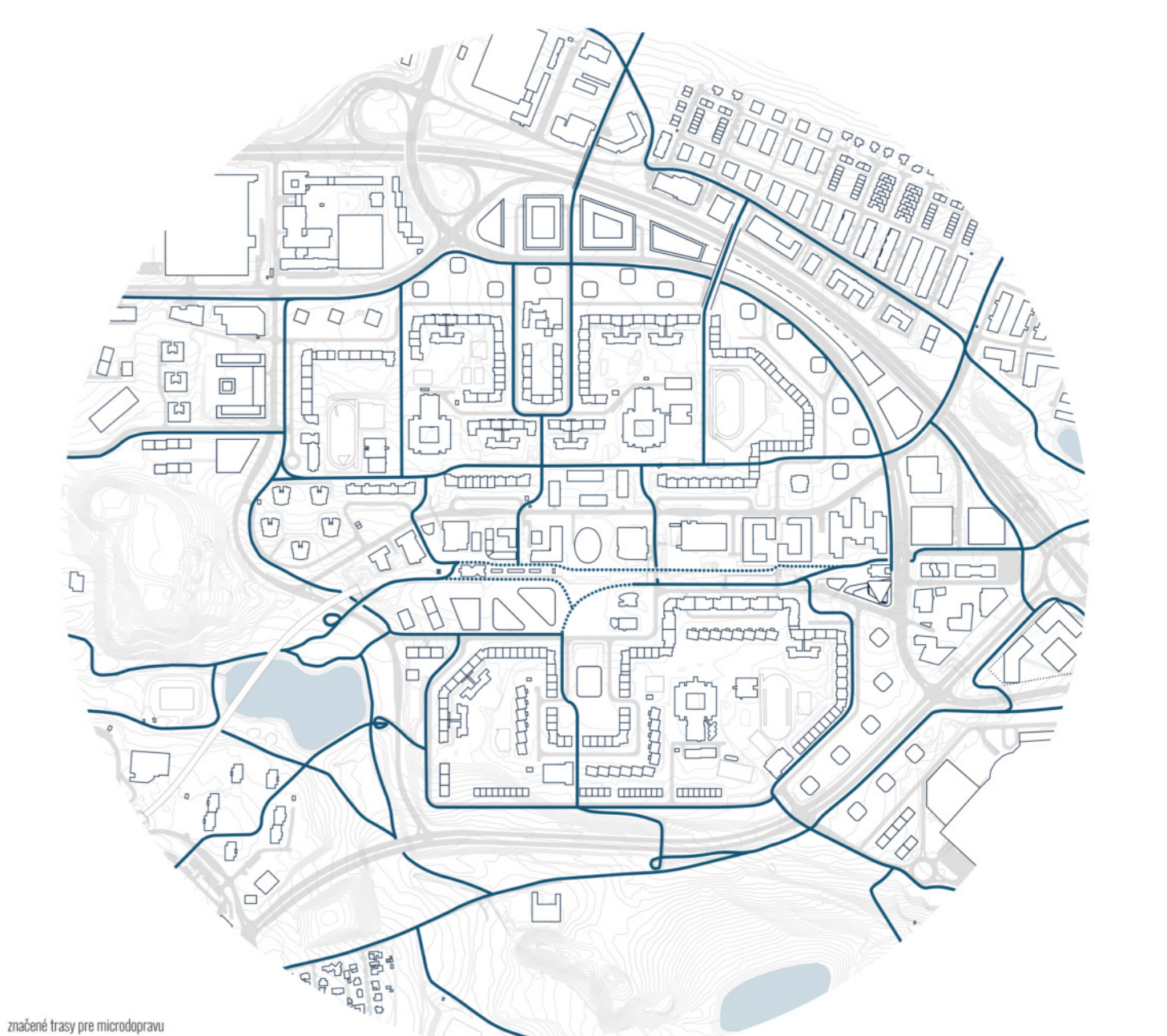
Nové Butovice dostávajú štruktúru štyroch "zahusovaných bytových blokov", ktoré sú usporiadané v tvare prístroja na šport, rekreáciu a voľný čas. Súčasťou sú aj administratívne priestory, ktoré je inaké.

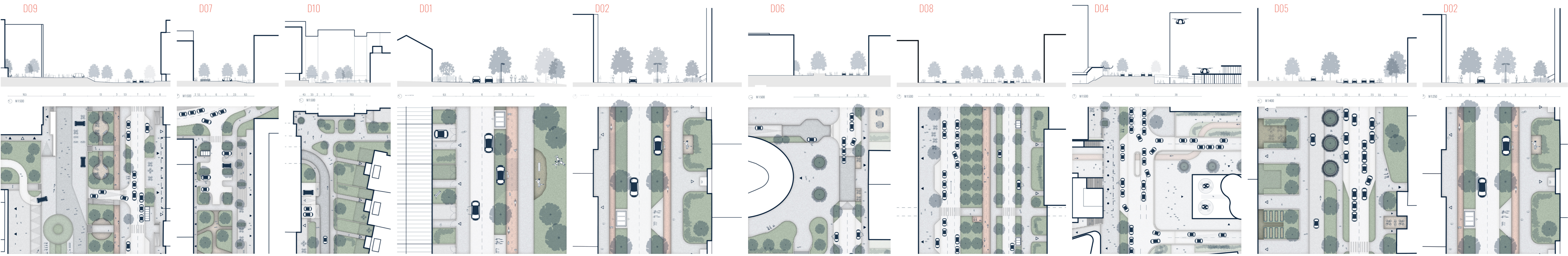
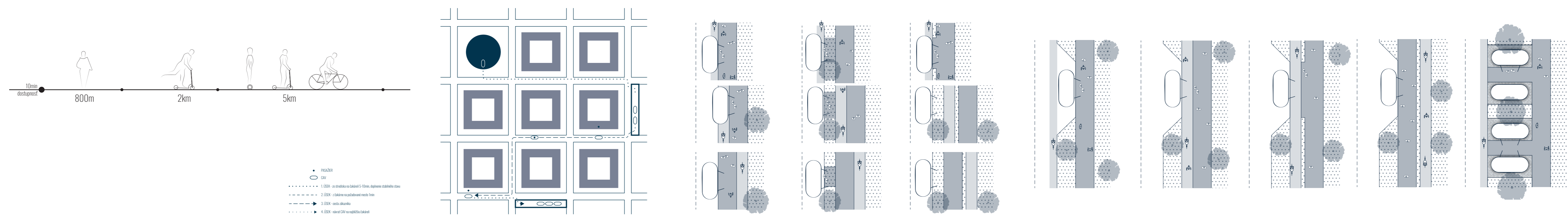
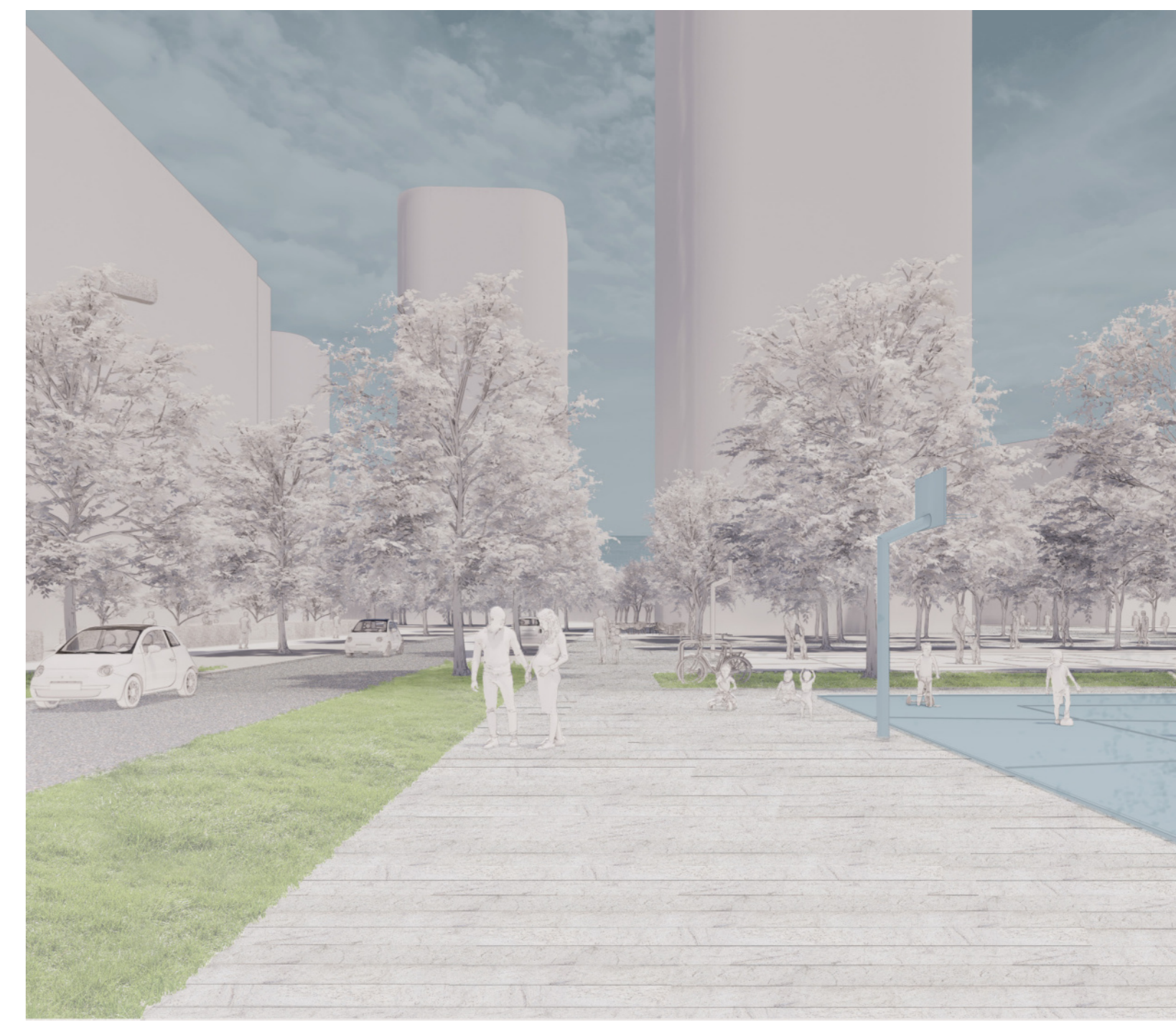
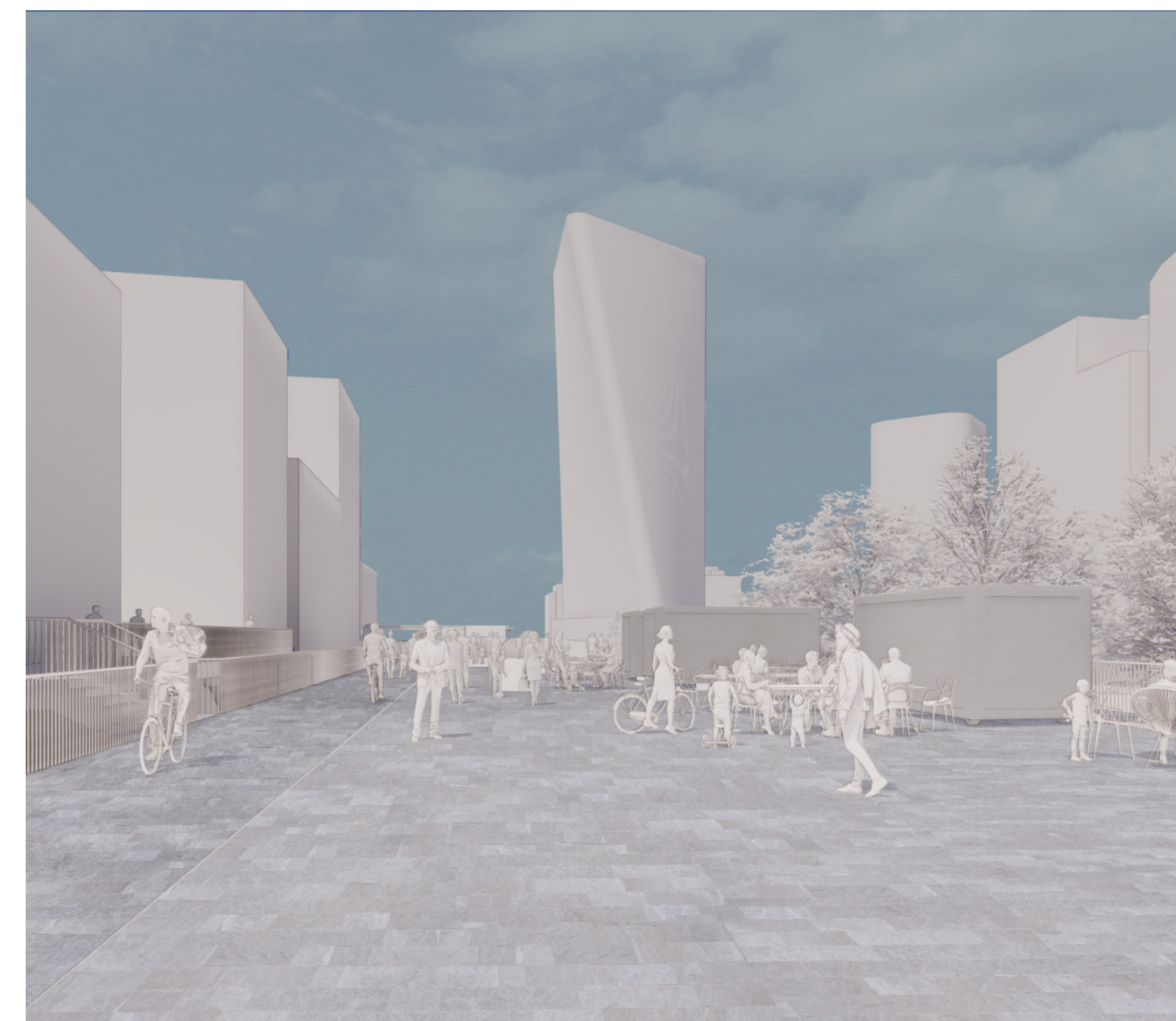
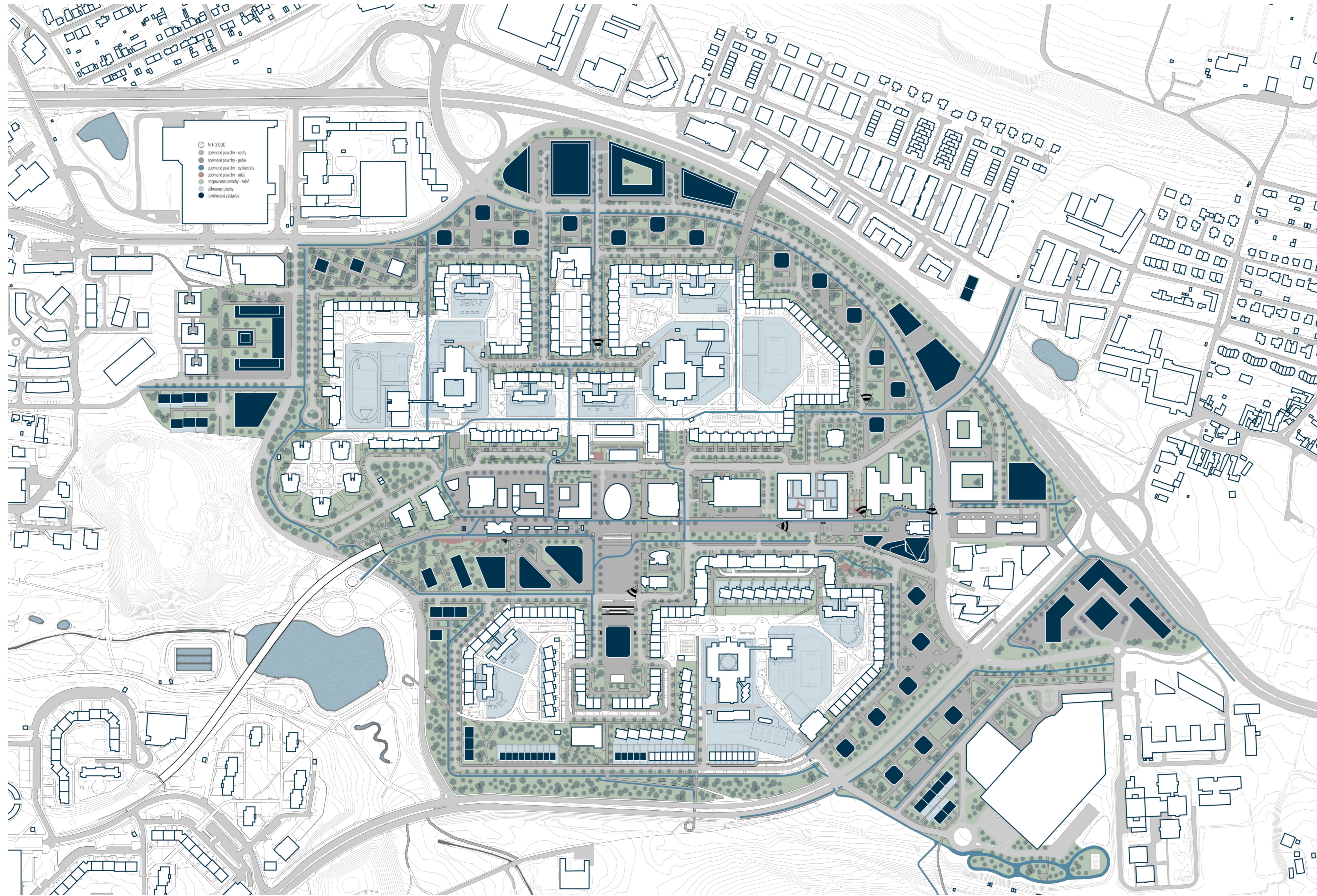
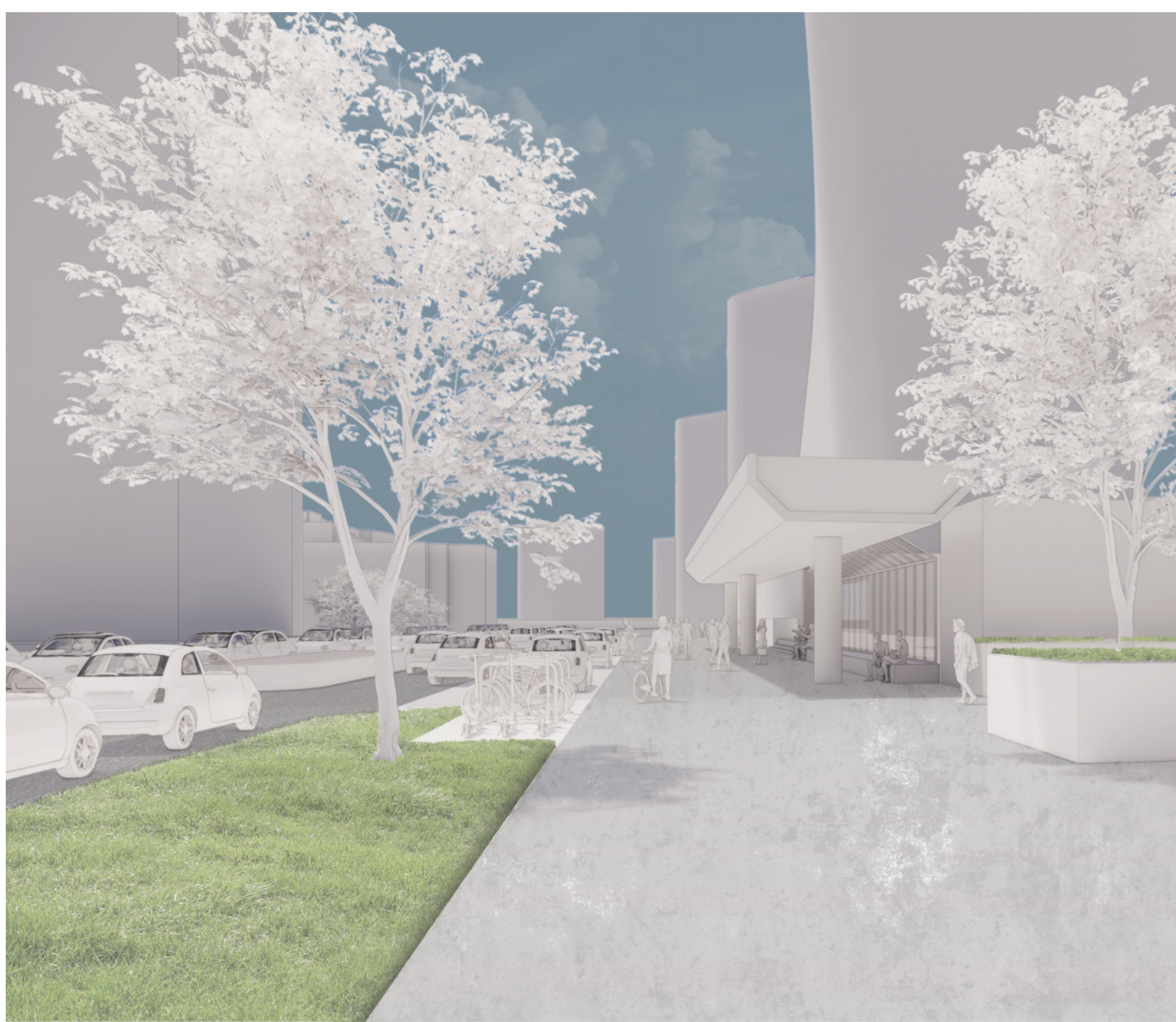
som si dovolil dar do životov, ako každá o tradičné mestské bloky, ale skôr o ich adaptáciu do súdskovo výstavby. Tieto bloky sú rozmiestnené rad a pod hlavnou kompozíciou v horizontálnom rade. Ktorá zároveň napája trasu mesta B. Spoločne tvoria nové mestské centrum, ktoré je vytvorené súčasnými súdiciami. Každý z nich je usporiadaný s inými súdiciami, ktoré sú usporiadané s inými súdiciami. Každý z nich je usporiadaný s inými súdiciami, ktoré sú usporiadané s inými súdiciami.

KONCEPT

Za nosnejšieho strážku Nových Butovic vidím veľký potenciál kapacitnej dostupnosti. Žadne nie zo súdskú juhozápadného mesta nemá tieto kapacity. Dominovan sa, že sú existujúca štruktúra a zástavba okolitých bytových útvarov by mala byť prispôbena a zohľadnená na jeho jedinečnosť celku. Funkčné mesto je byť organizované, ktorého cieľom je prispôbiť mesto, ale nie deťmi deťmi funkcie. Pôvodnou urbanistickou koncepciou boli definované štruktúry trasy, ktoré boli trasa (často v došom rade).

V Butoviciach vidím potenciál na vytvorenie silného moderného centra aj napriek tomu, že jeho rozpoznanie je obmedzené prírodnými prvami. Veľak jeho izolovaný polohou od pražského centra, je jediným a málo miest ktoré v Prahe znesú výškovú zástavbu. Prídavným novým prvkom je existujúca občianka (bloky) ich obľahujú do funkčného sveta, ktorý by mal vytvoriť doplniť existujúcu funkciu. Pôvodnou výškovou zástavbou vytvoreným prístrojom partnera plochy, ich prístupnosť a výškovú zástavbu. Každá tržba je spájkou súdskú dostane k tomu, že bude sa každý deň presťahovať podľa potreby a doplniť. Volná plocha v parku bude počas dňa slúžiť rôznym účelom od predných obchodných trhov po večerné street food markety.





autor: Pavol Uhrin
vedúci práce: Ing. arch. Akad. arch. Jiří Klokočka
Ing. arch. Jana Zdráhalová, Ph.D.

PREMENY SÍDLISKA NOVÉ BUTOVICE

Fakulta architektury ČVUT
Diplomová práce
ZS 2019/2020