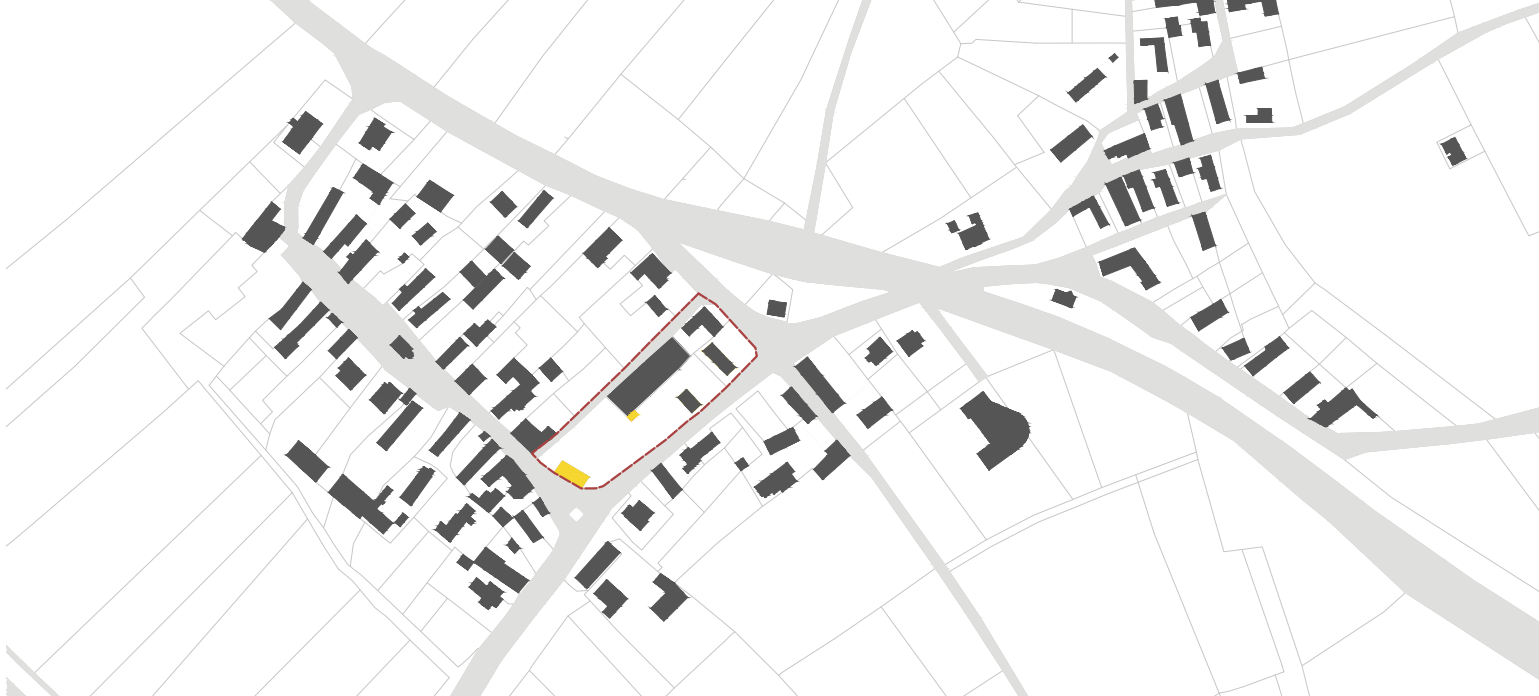





NÁVRH
GRAFICKÁ ČASŤ






SÚČASNÁ SITUÁCIA ŠIRŠÍCH VZŤAHOV
z vyznačením búraných objektov

-  _zachovávaná zástavba
-  _búrané objekty
-  _riešené parcely



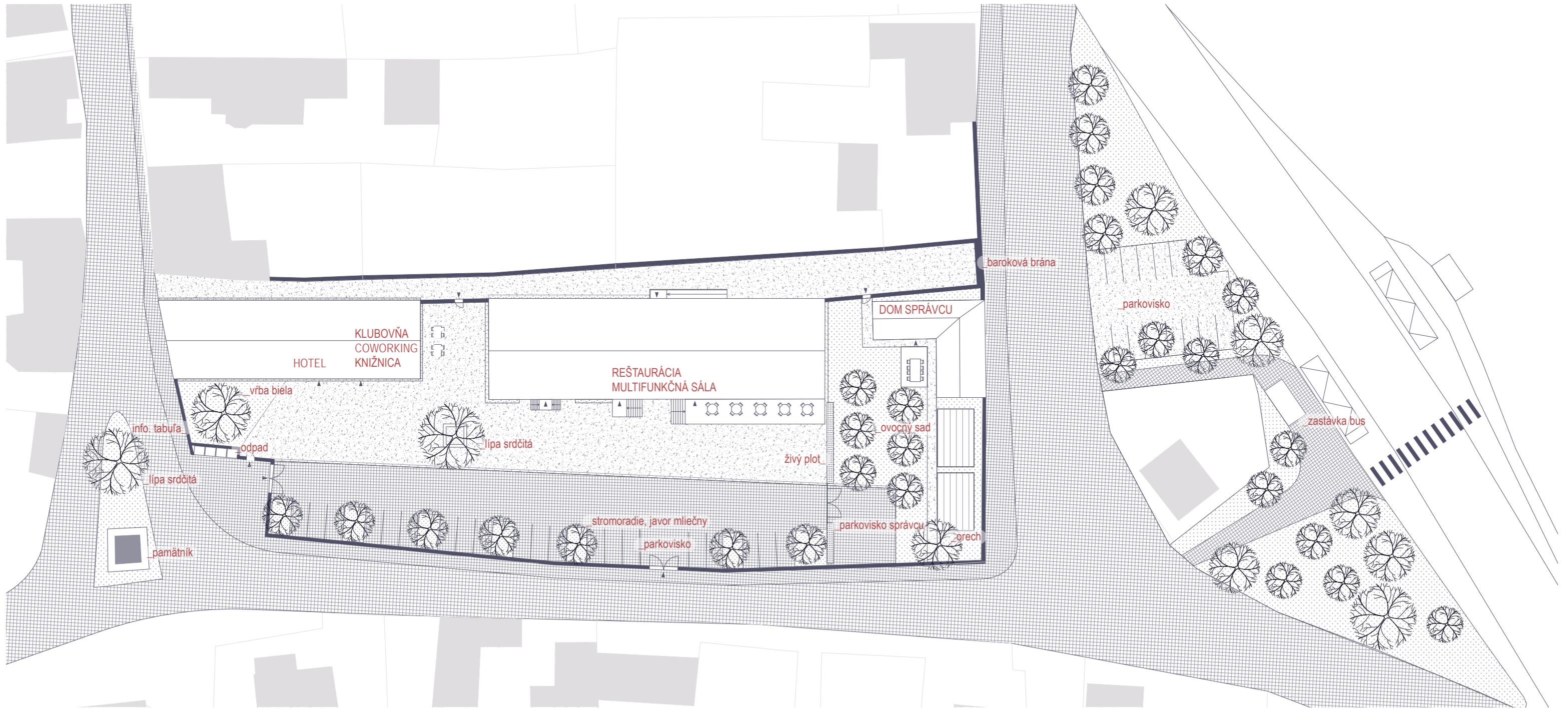
NÁVRHOVÁ SITUÁCIA ŠIRŠÍCH VZŤAHOV
z vyznačením úpravy vozovky

-  _riešené objekty
-  _kamenná dlažba
-  _asfalt

SITUÁCIA ŠIRŠÍCH VZŤAHOV

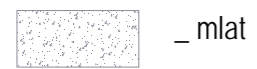
M 1:5 000





SITUÁCIA
M 1:200

LEGENDA MATERIÁLOV



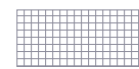
_ mlat



_ štrk

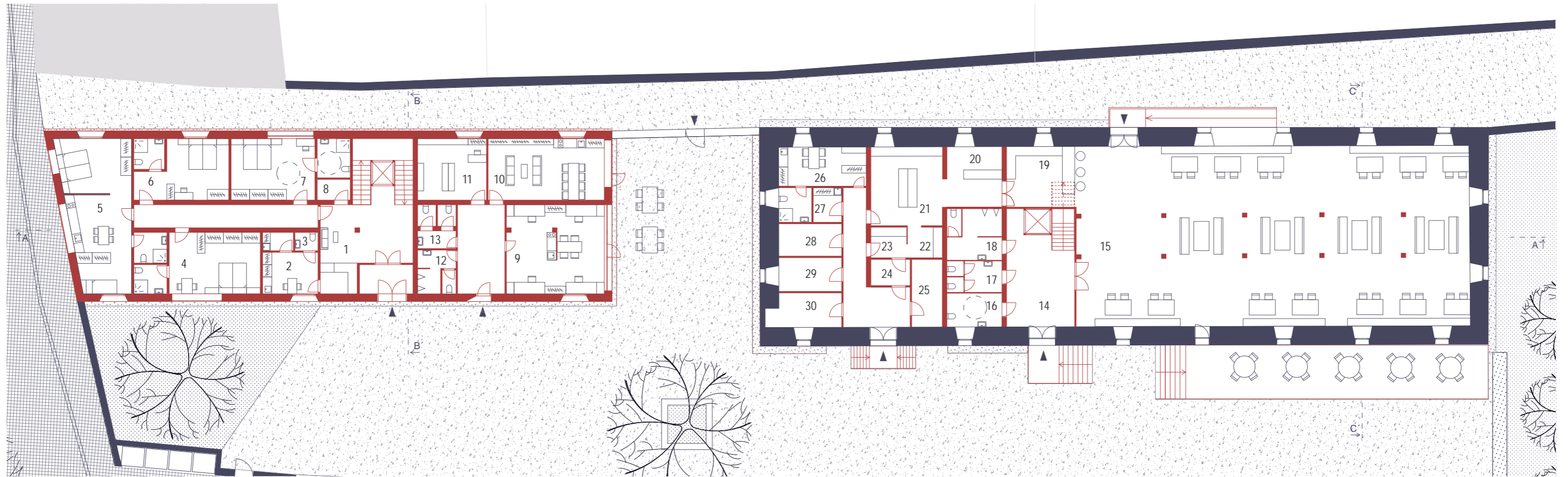


_ trávnik



_ kamenná dlažba
("mačacie hlavy")





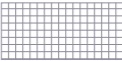


PÔDORYS 1.NP
M 1:250

TABUĽKA MIESTNOSTÍ

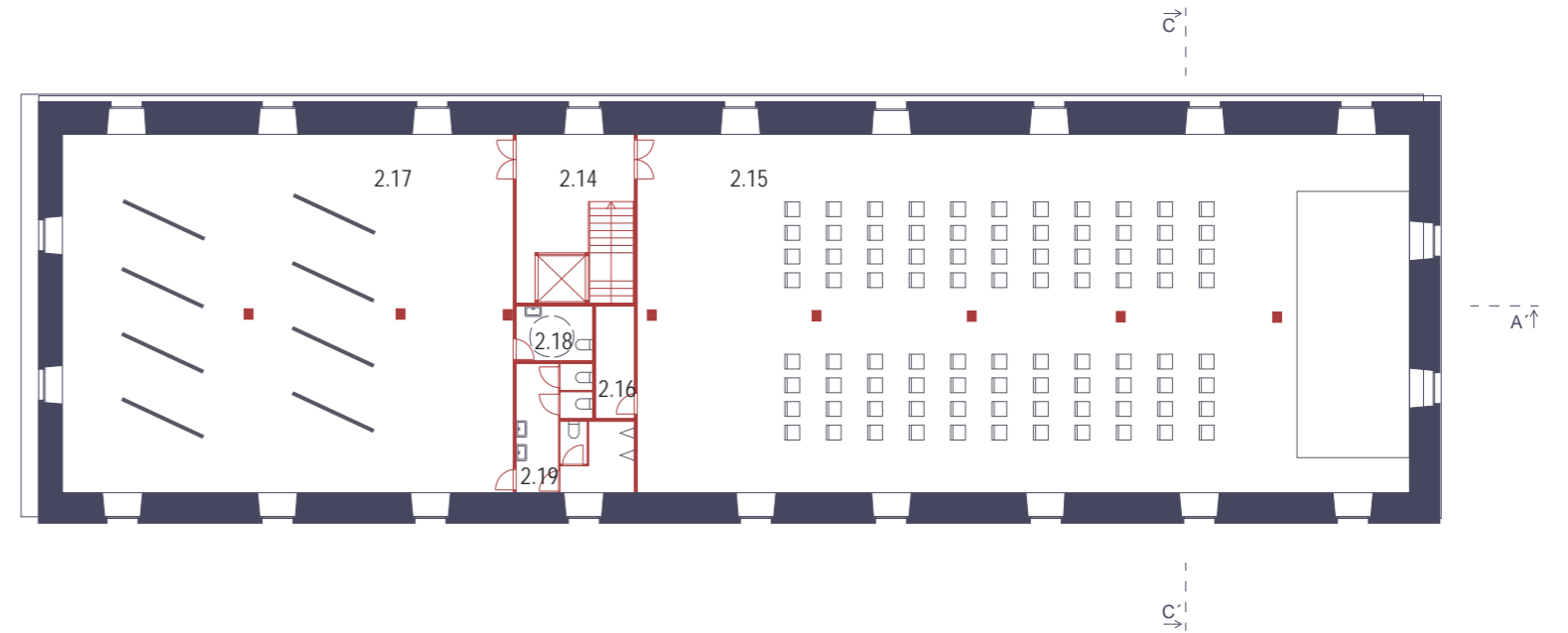
1.1	RECEPCIA
1.2	ZÁZEMIE
1.3	UPRATOVANIE
1.4	DVOJLÔŽKOVÁ IZBA
1.5	DVOJLÔŽKOVÁ IZBA
1.6	DVOJLÔŽKOVÁ IZBA
1.7	DVOJLÔŽKOVÁ IZBA
1.8	TECHNICKÁ MIESTNOSŤ
1.9	COWORKING
1.10	KLUBOVŇA
1.11	KNIŽNICA
1.12	WC ŽENY
1.13	WC MUŽI
1.14	VSTUPNÁ HALA
1.15	REŠTAURÁCIA
1.16	WC PRE IMOBILNÝCH
1.17	WC ŽENY
1.18	WC MUŽI
1.19	BAR
1.20	UMÝVANIE
1.21	VARENIE
1.22	ČISTÁ PRÍPRAVA
1.23	HRUBÁ PRÍPRAVA
1.24	ODPAD
1.25	TECHNICKÁ MIESTNOSŤ
1.26	ZÁZEMIE ZAMESTANCOV
1.27	UPRATOVANIE
1.28	SKLAD
1.29	SKLAD
1.30	SKLAD

LEGENDA MATERIÁLOV

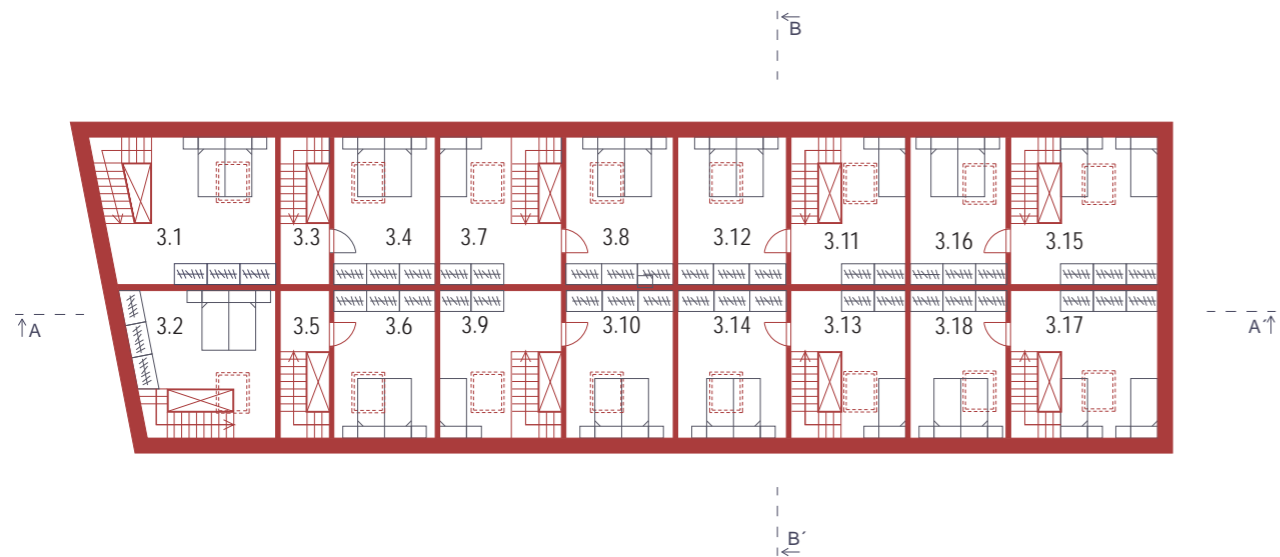
	_ mlat
	_ štrk
	_ trávnik
	_ kamenná dlažba ("mačacie hlavy")



PÔDORYS 2.NP



PÔDORYS 3.NP



TABUĽKA MIESTNOSTÍ 3.NP

3.1	OBÝTNÝ PRIESTOR DVOJLÔŽKOVÉHO APARTMÁNU
3.2	OBÝTNÝ PRIESTOR DVOJLÔŽKOVÉHO APARTMÁNU
3.3	CHODBA
3.4	DVOJLÔŽKOVÁ IZBA
3.5	CHODBA
3.6	DVOJLÔŽKOVÁ IZBA
3.7	PRIECHODNÁ IZBA
3.8	DVOJLÔŽKOVÁ IZBA
3.9	PRIECHODNÁ IZBA

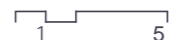
3.10	DVOJLÔŽKOVÁ IZBA
3.11	PRIECHODNÁ IZBA
3.12	DVOJLÔŽKOVÁ IZBA
3.13	PRIECHODNÁ IZBA
3.14	DVOJLÔŽKOVÁ IZBA
3.15	PRIECHODNÁ IZBA
3.16	DVOJLÔŽKOVÁ IZBA
3.17	PRIECHODNÁ IZBA
3.18	DVOJLÔŽKOVÁ IZBA

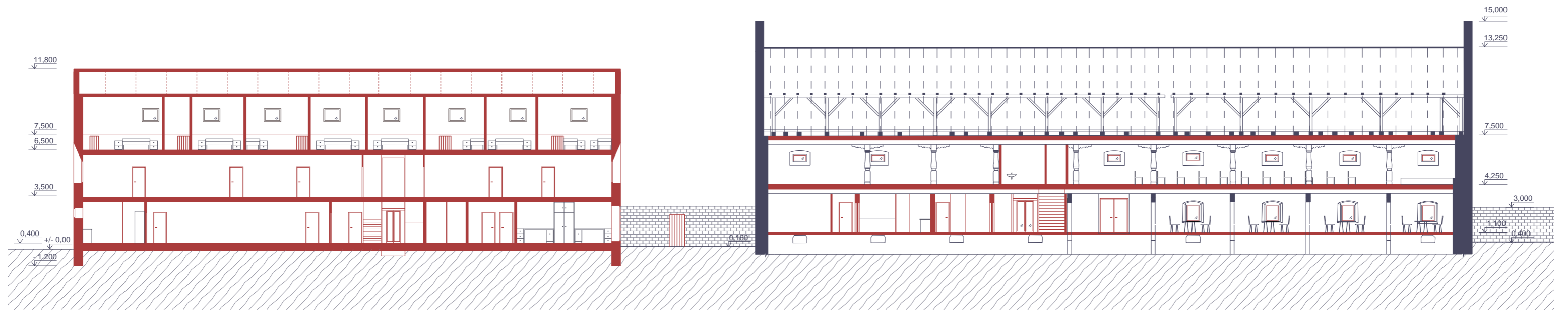


PÔDORYS 2.NP a 3.NP
M 1:250

TABUĽKA MIESTNOSTÍ 2.NP

2.1	SPOLOČNÝ PRIESTOR HOТЕLOVÝCH HOSTÍ
2.2	CHODBA
2.3	POBYTOVÝ PRIESTOR TROJLÔŽKOVÉHO APARTMÁNU
2.4	POBYTOVÝ PRIESTOR DVOJLÔŽKOVÉHO APARTMÁNU
2.5	POBYTOVÝ PRIESTOR DVOJLÔŽKOVÉHO APARTMÁNU
2.6	POBYTOVÝ PRIESTOR DVOJLÔŽKOVÉHO APARTMÁNU
2.7	POBYTOVÝ PRIESTOR DVOJLÔŽKOVÉHO APARTMÁNU
2.8	POBYTOVÝ PRIESTOR TROJLÔŽKOVÉHO APARTMÁNU
2.9	CHODBA
2.10	POBYTOVÝ PRIESTOR TROJLÔŽKOVÉHO APARTMÁNU
2.11	POBYTOVÝ PRIESTOR ŠTVORLÔŽKOVÉHO APARTMÁNU
2.12	POBYTOVÝ PRIESTOR ŠTVORLÔŽKOVÉHO APARTMÁNU
2.13	POBYTOVÝ PRIESTOR TROJLÔŽKOVÉHO APARTMÁNU
2.14	CHODBA
2.15	VIACÚČELOVÁ SÁLA
2.16	SKLAD
2.17	VIACÚČELOVÁ SÁLA
2.18	WC PRE IMOBILNÝCH
2.19	WC









1 5

POZDĚLNÝ REZ
M 1:250

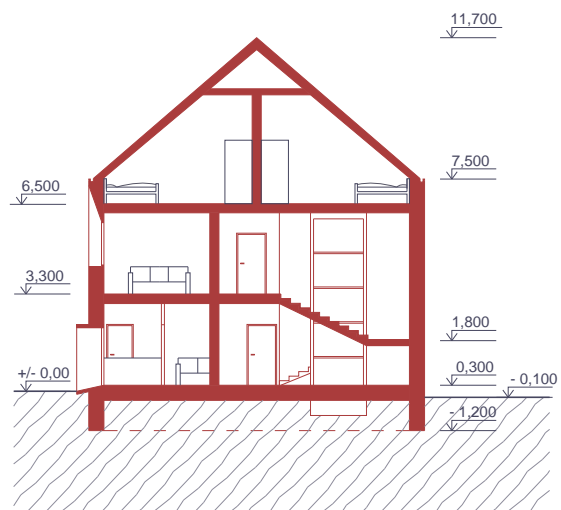
LEGENDA MATERIÁLOV

-  _ existujúce konštrukcie
-  _ nové konštrukcie
-  _ opukový múr
-  _ podložie

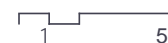
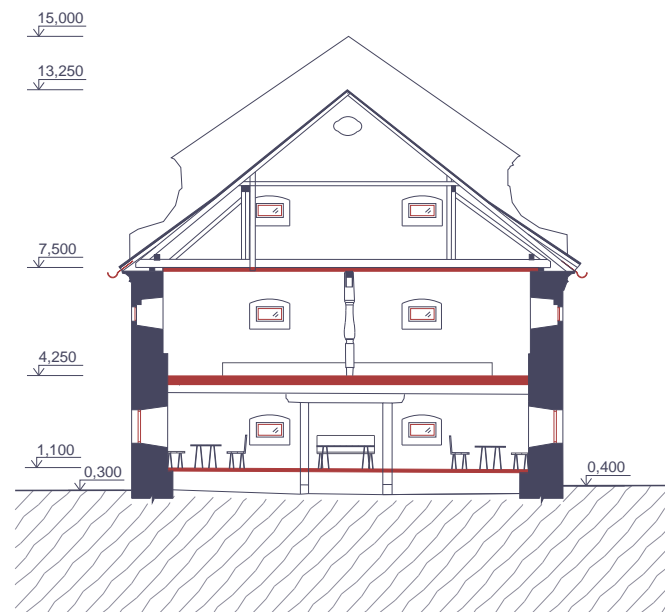
POZDĽŽNY REZ
M 1:250



REZ B-B'



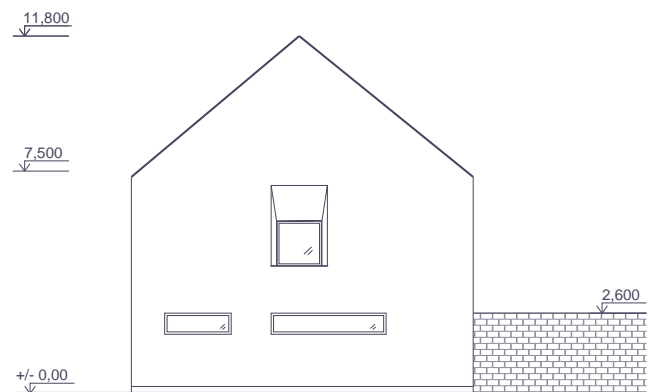
REZ C-C'



PRIEČNE REZY

M 1:250

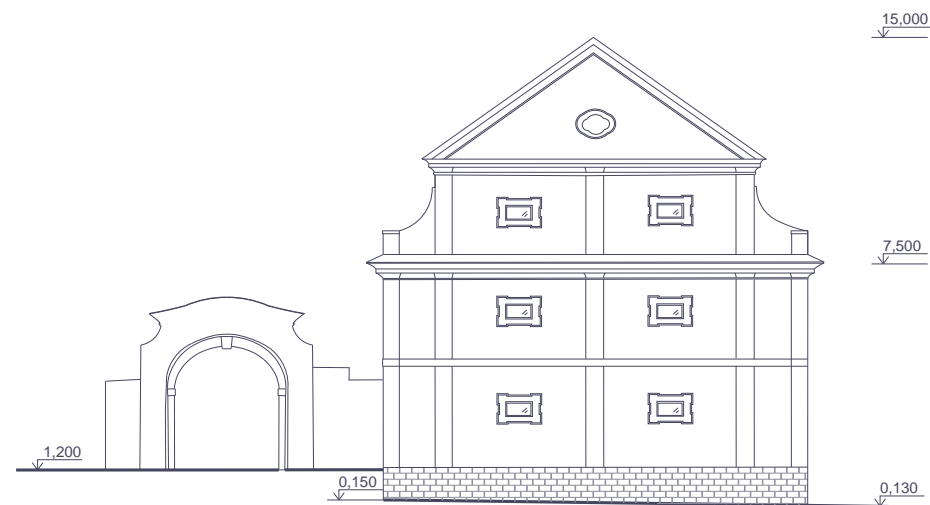
JV POHLAD NA FASADU



SZ POHLAD NA FASADU



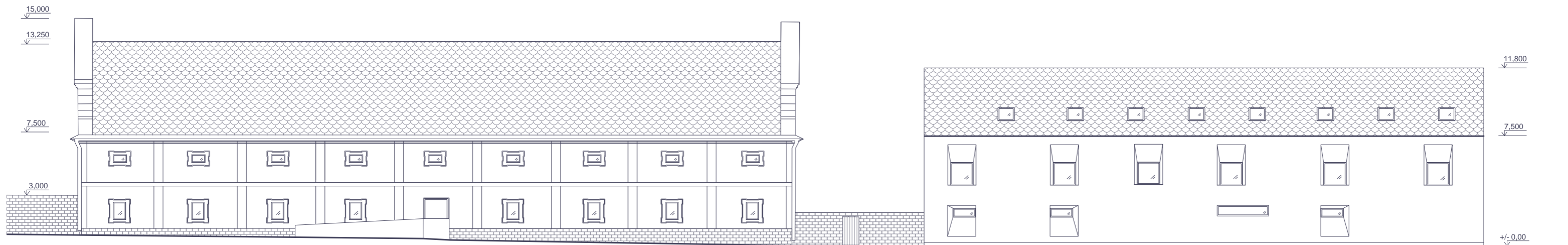
JV POHLAD NA FASADU



JZ POHLAD NA FASADU




SV POHLAD NA FASADU

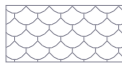


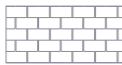
1 5

POHLADY NA FASADY
M 1:250

LEGENDA MATERIÁLOV

 _ vápenná omietka

 _ keramické obrovky

 _ opukový múr