

ČESKÉ VYSOKÉ UČENÍ TECHNICKÉ V PRAZE

Fakulta stavební

Konstrukce a dopravní stavby



DIPLOMOVÁ PRÁCE

Prověření možnosti zvýšení rychlosti železniční trati v úseku
Chomutov – Karlovy Vary v návaznosti na plánovanou větev
Rychlých spojení Praha – Most

Příloha C

FOTODOKUMENTACE

Vyhotovil: Bc. Tomáš Opat

Vedoucí diplomové práce: Ing. Leoš Horníček, Ph.D.

Praha 2020

1. ŠIRÁ TRAŤ, PŘEJEZDY

Foto č. 1 – Přejezd P74 v Klášterci nad Ohří ve staničení km 144,617



Zdroj: (Vlastní zpracování, 2019)

Foto č. 2 – Přejezd P75 za stanicí Perštejn ve směru staničení km 151,943



Zdroj: (Vlastní zpracování, 2019)

Foto č. 3 – Pražcové kotvy v levotočivém oblouku (R = 300 m) v km 152,000



Zdroj: (Vlastní zpracování, 2019)

Foto č. 4 – Přejíždění pro pěší P76 v zastávce Boč (staničení km 154,831)



Zdroj: (Vlastní zpracování, 2019)

Foto č. 5 – Směrový oblouk ve staničení km 155,850 (pohled ve směru staničení)



Zdroj: (Vlastní zpracování, 2019)

Foto č. 6 – Přejezd P77 ve staničení 163,941 km



Zdroj: (Vlastní zpracování, 2019)

Foto č. 7 – Přejezd P78 ve staničení 170,153 km



Zdroj: (Vlastní zpracování, 2019)

Foto č. 8 – Pohled ve směru staničení z přejezdu P78



Zdroj: (Vlastní zpracování, 2019)

Foto č. 9 – Přejezd P82 ve staničení 182,304 km



Zdroj: (Vlastní zpracování, 2019)

Foto č. 10 – Pohled proti směru staničení trati z přejezdu P82 (staničení 182,304 km)



Zdroj: (Vlastní zpracování, 2019)

2. STANICE A ZASTÁVKY

Foto č. 11 – Hlavní koleje č. 1 a 2 ve stanici Kadaň – Prunéřov (pohled proti staničení)



Zdroj: (Vlastní zpracování, 2019)

Foto č. 12 – Stanice Kadaň – Prunéřov (pohled ve směru staničení)



Zdroj: (Vlastní zpracování, 2019)

Foto č. 13 - Stanice Klášterec nad Ohří (pohled proti staničení)



Zdroj: (Vlastní zpracování, 2019)

Foto č. 14 – Stanice Klášterec nad Ohří (pohled ve směru staničení)



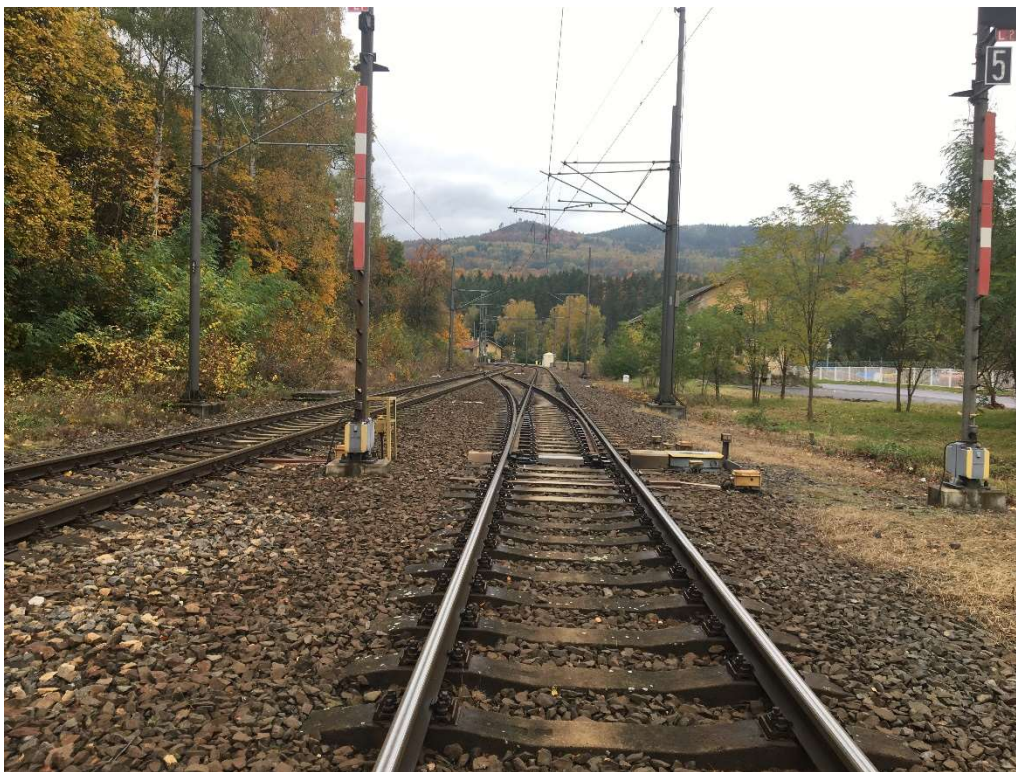
Zdroj: (Vlastní zpracování, 2019)

Foto č. 15 – Stanice Perštejn (pohled proti staničení)



Zdroj: (Vlastní zpracování, 2019)

Foto č. 16 – Stanice Perštejn (pohled ve směru staničení)



Zdroj: (Vlastní zpracování, 2019)

Foto č. 17 – Zastávka Boč



Zdroj: (Vlastní zpracování, 2019)

Foto č. 18 – Stanice Stráž nad Ohří (pohled proti staničení)



Zdroj: (Vlastní zpracování, 2019)

Foto č. 19 – Stanice Stráž nad Ohří (pohled proti staničení)



Zdroj: (Vlastní zpracování, 2019)

Foto č. 20 – Stanice Ostrov nad Ohří – pohled ve směru staničení



Zdroj: (Vlastní zpracování, 2019)

Foto č. 21 – Stanice Hájek (pohled ve směru staničení)



Zdroj: (Vlastní zpracování, 2019)

Foto č. 22 – Stanice Dalovice – zhlaví před stanicí



Zdroj: (Vlastní zpracování, 2019)

3. MOSTY A PROPUSTKY

Foto č. 23 – Propustek po výjezdu ze stanice Perštejn (staničení 151,948 km)



Zdroj: (Vlastní zpracování, 2019)

Foto č. 24 – Propustek po výjezdu ze stanice Stráž nad Ohří (staničení 158,170 km)



Zdroj: (Vlastní zpracování, 2019)

Foto č. 25 – Most za stanicí Stráž nad Ohří (staničení km 158,295)



Zdroj: (Vlastní zpracování, 2019)

Foto č. 26 – Most o pěti polích ve staničení 170,992 km



Zdroj: (Vlastní zpracování, 2019)