

LEGENDA VZDUCHOTECHNIKA

KRUHOVÉ / ČTYŘHRANNÉ POTRUBÍ - PŘÍVODNÍ VZDUCH / ČERSTVÝ VZDUCH

KRUHOVÉ / ČTYŘHRANNÉ POTRUBÍ - ODVODNÍ VZDUCH / ODPADNÍ VZDUCH

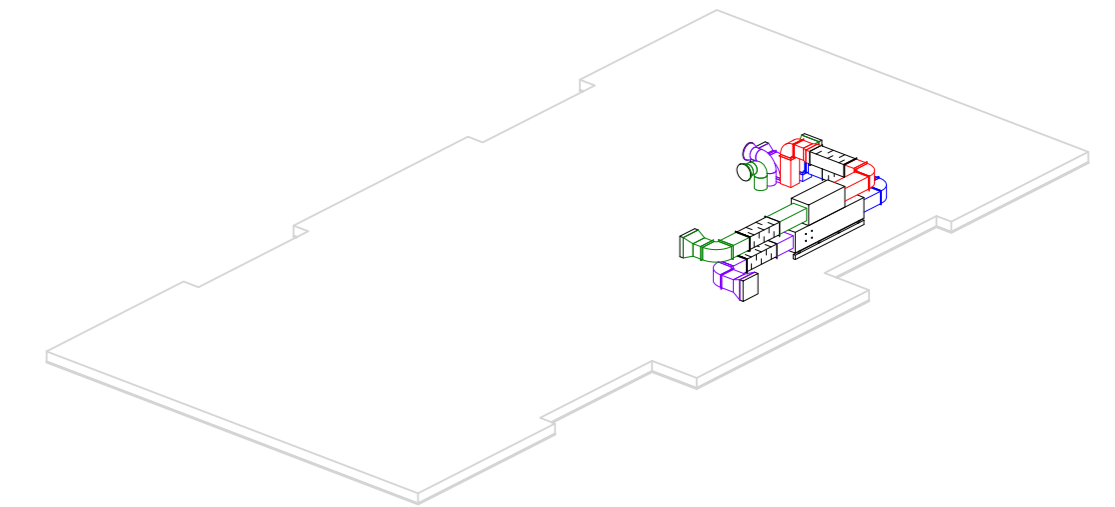
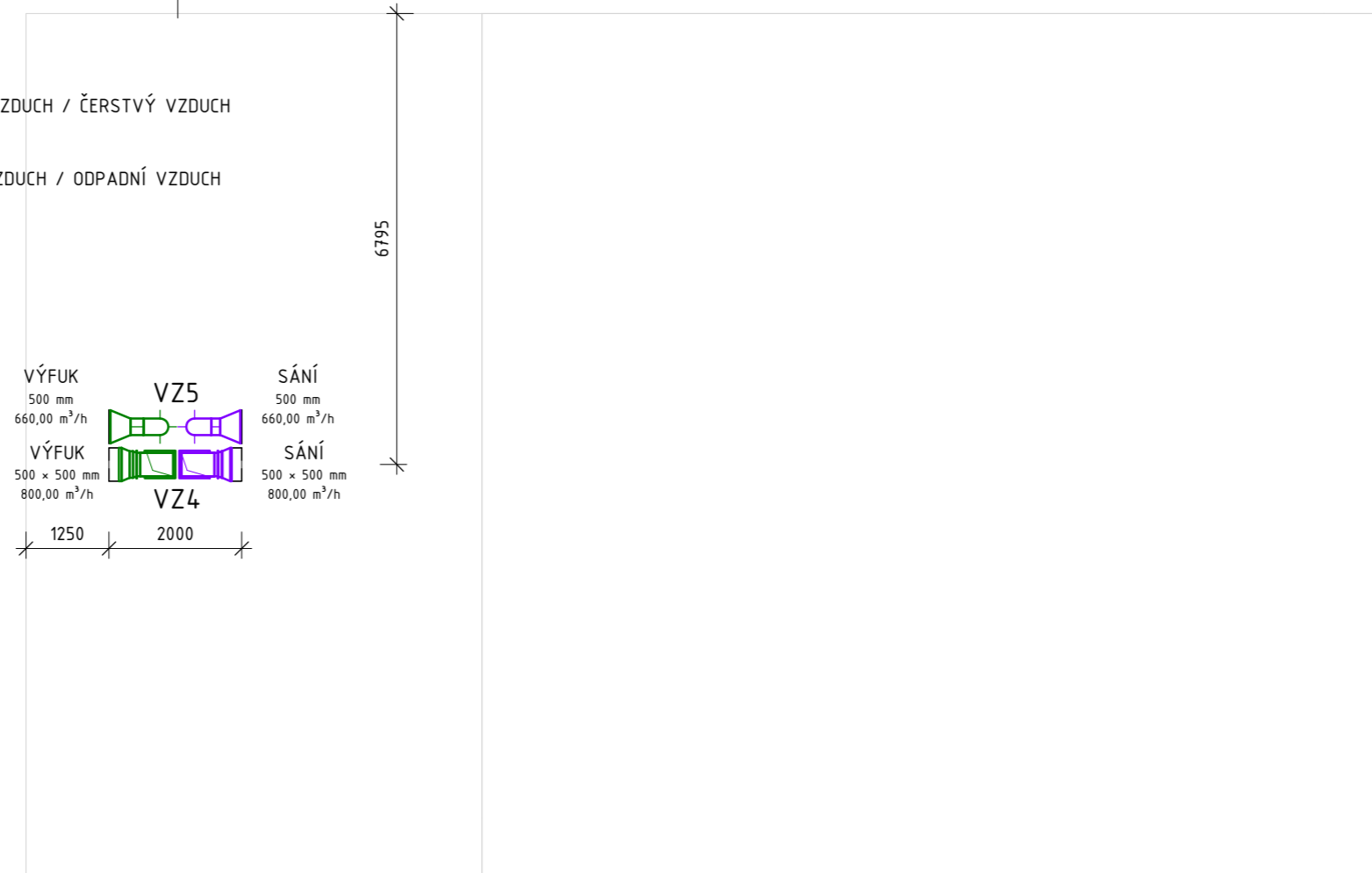
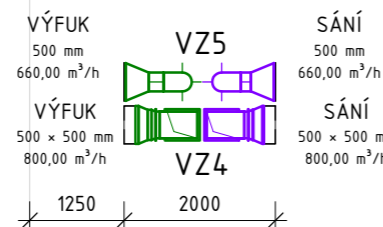
FLEXI KRUHOVÉ POTRUBÍ PŘÍVODNÍ/ODVODNÍ

STOUPACÍ POTRUBÍ

VZ1 ZNAČENÍ STOUPACÍHO POTRUBÍ

KOMPONENTY

KULISOVÝ TLUMIČ HLUKU

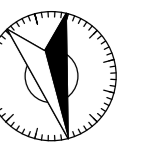
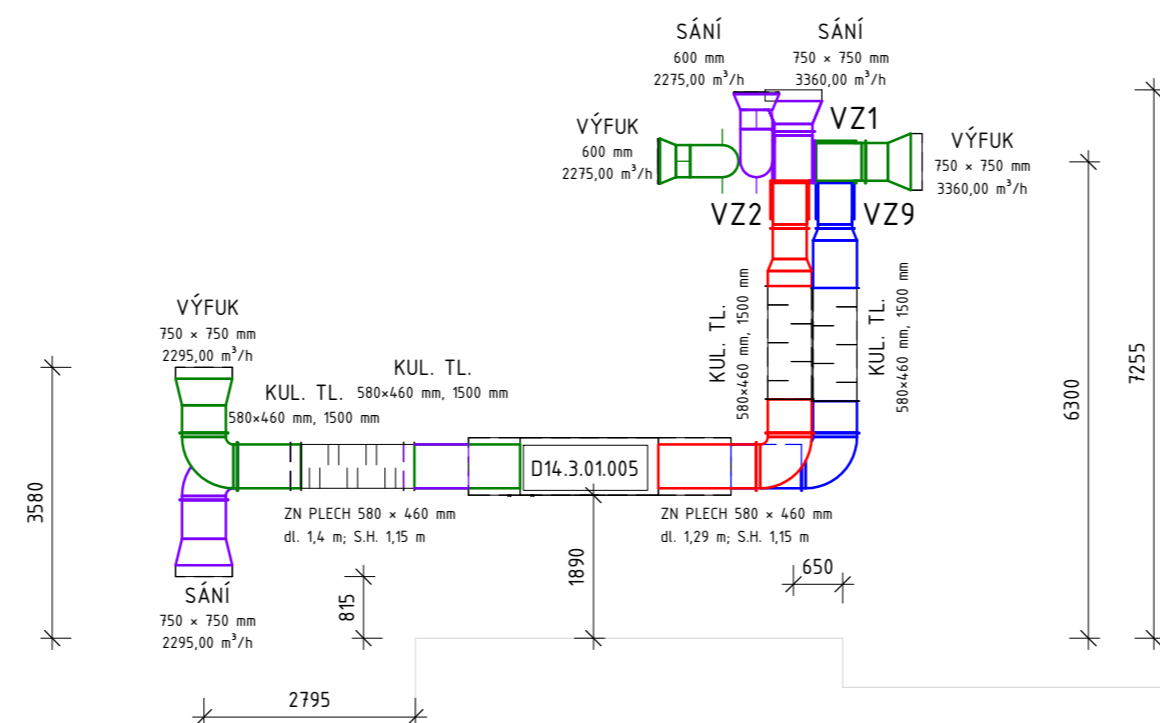


TABULKA ZAŘÍZENÍ

Č. ZAŘÍZENÍ	POPIS
D14.3.01.005	ZAŘ. Č. 5; ROVNOTLAKÁ MODULÁRNÍ JEDNOTKA; DALŠÍ SPECIFIKACE VIZ TZ

POZNÁMKY

- V PŘÍPADĚ VZNIKU KOLIZE S OSTATNÍMI ROZVODY JE NUTNÉ UVEDENÉ VÝŠKOVÉ ÚDAJE POTRUBÍ MÍSTNĚ UPRAVIT
- VEŠKERÉ VZDUCHOTECHNICKÉ POTRUBÍ JE VEDENO V TĚSNÉ BLÍZKOSTI STROPNÍ DESKY (POKUD NENÍ UVEDENO JINAK) PRO MOŽNOST MONTÁŽE PODHLEDŮ DO CO NEJVĚTŠÍ VÝŠKY; KÓTY S.H. (SPODNÍ HRANY) MAJÍ ORIENTAČNÍ CHARAKTER
- PŘED MONTÁŽÍ VŠECH ZAŘÍZENÍ JE NUTNÁ KOORDINACE VŠECH INSTALACÍ
- VE HLAVNÍCH STOUPACÍCH ŠACHTÁCH JE NUTNÉ PROVÉST KOORDINACI UMÍSTĚNÍ POTRUBÍ NA STAVBĚ DLE STAVEBNÍCH PROSTUPŮ
- PŘÍVODNÍ A ODVODNÍ POTRUBÍ Z VZT JEDNOTEK JE NUTNÉ ZAJISTIT PROTI VNIKUTÍ DEŠTĚ PATŘIČNÝMI PŘESAHY
- POTRUBÍ U VZT JEDNOTEK BUDE OSAZENO KULISOVÝMI TLUMIČI TAK, ABY BYLO VYHOVĚNO NAŘÍZENÍ VLÁDY 272/2011 Sb.
- SLOŽENÍ JEDNOTLIVÝCH JEDNOTEK S VÝKONOVÝMI PARAMETRY UVEDENO V TECHNICKÉ ZPRÁVĚ
- DISTRIBUCE VZDUCHU A JEHO ODVOD JE PROVEDEN TALÍŘOVÝMI VENTILY, DVOUŘADÝMI MŘÍŽKAMI NEBO VÍŘIVÝMI ANEMOSTATY OSAZENÝMI VE FLEXI A SPIRO KRUHOVÉM NEBO HRANATÉM POTRUBÍ
- REGULACE PRŮTOKU MŘÍŽKAMI ZAJIŠTĚNA PROTIBĚŽNÝMI LISTY
- VZDUCHOTECHNICKÉ POTRUBÍ (POKUD NENÍ ŘEŠENO JINAK) UKONČENO MIN. 0,5 m NAD STŘECHOU, ZABEZPEČENA PROTI VNIKUTÍ DEŠTĚ, SE SÍTÍ PROTI HMYZU
- PROUDĚNÍ VZDUCHU MEZI MÍSTNOSTMI BUDE PROVEDEN DVEŘNÍMI MŘÍŽKAMI Z ELOXOVANÉHO HLINÍKU 500X200mm, Aef=0,025m2
- VEŠKERÉ VÝÚSTKY OSAZENY V ÚROVNI KAZETOVÉHO NEBO SDK PODHLEDU BEZ PŘESAHU DO MÍSTNOSTI, POKUD NENÍ URČENO V PD JINAK
- VZDUCH JE ROZVEDEN KOMBINACÍ KRUHOVÉHO SPIRO A FLEXI NEBO ČTYŘHRANNÉHO POTRUBÍ Z POZINKOVANÉHO PLECHU
- POPIS TEPELNÝCH, AKUSTICKÝCH NEBO PROTIPOŽÁRNÍCH IZOLACÍ VIZ TZ, SPOJE TEPELNÉ IZOLACE BUDOU DŮKLADNĚ PŘELEPENY HLINÍKOVOU LEPÍCÍ PÁSKOU PROTI VNIKUTÍ VODNÍCH PAR
- KULISOVÉ TLUMIČE HLUKU OPATŘENY SYNTETICKOU KAUKČUKOVOU IZOLACÍ TL. 19 mm NEBO MINERÁLNÍ VATOU TL. 80 mm
- ODVOD KONDENZÁTU Z JEDNOTEK PŘES ZÁPACHOVOU UZÁVĚRKU S KULIČKOU PRO PŘÍPAD VYSCHNUTÍ, ZAJIŠTĚNO PROTI ZAMRZNUTÍ
- JEDNOTKY BUDOU ŘÍZENY CENTRÁLNÍM SYSTÉMEM MaR
- POŽÁRNÍ KLAPKY BUDOU VYBAVENY SERVOPOHONEM AC/DC 24V.
- SÁNÍ ČERSTVÉHO A VÝFUK ODPADNÍHO VZDUCHU BUDE OPATŘENO SÍTÍ PROTI HMYZU A VYBRANÁ UKONČENÍ PROTIDEŠTOVOU ŽALUZIÍ
- VEŠKERÉ TLUMIČE HLUKU V HYGIENICKÉM PROVEDENÍ
- TLUMIČE UMÍSTĚNÉ MIMO INTERIÉR BUDOU V EXTERIÉROVÉM PROVEDENÍ
- VEŠKERÉ VZDUCHOTECHNICKÉ JEDNOTKY BUDOU NA ROZVOD NAPOJENY PRUŽNOU MANŽETOU PRO ZABRÁNĚNÍ PŘENOSU VIBRACÍ A BUDOU PRUŽNĚ ULOŽENY
- MONTÁŽ VEŠKERÝCH ZAŘÍZENÍ BUDE PROVEDENA DLE INSTRUKCÍ VÝROBCE
- OVLÁDÁNÍ CENTRÁLNÍCH JEDNOTEK POMOCÍ ROZVADĚČE VE STROJOVNĚ VZDUCHUTECHNIKY A VIZUALIZAČNÍM PROGRAMEM V PC RECEPCE
- IZOLACE POTRUBÍ V:
 - EXTERIÉRU - MINERÁLNÍ VATA OBALENÁ AL. FOLIÍ TL. 80 mm + ZAKRYTOVÁNO PLECHEM PROTI DEGRADACI OD UV ZÁŘENÍ, DŮKLADNĚ ZAJIŠTĚNÉ SPOJE
 - HLAVNÍCH STOUPACÍCH ŠACHTÁCH - MINERÁLNÍ VATA OBALENÁ AL. FOLIÍ TL. 60 mm, DŮKLADNĚ ZAJIŠTĚNÉ SPOJE
 - INTERIÉR - POTRUBÍ OD VZDUCHOTECHNICKÉ JEDNOTKY PO TLUMIČ HLUKU BUDE OPATŘENO ZVUKOVOU IZOLACÍ TL. 40 mm S HLINÍKOVOU FOLIÍ VČETNĚ TLUMIČE HLUKU



S

±0,000 = 265,000 m.n.m. BPV

P. Č.: 45, 47/1; K. Ú.: PŘEDKLÁŠTEŘÍ - 767492

STUDIJNÍ PROGRAM:	KATEDRA:	JMÉNO STUDENTA:
INTELIGENTNÍ BUDOVY	K125	Bc. Lukáš Hovorka
ROČNÍK:	VYUČUJÍCÍ:	
2	doc. Ing. Michal Kabrhel, Ph.D.	

AKCE:	VZDĚLÁVACÍ CENTRUM A DEPOZITÁŘ ARCHEOLOGIE Porta coeli 1001, 666 02 Předklášteří
OBSAH:	DOKUMENTACE STAVEBNÍHO OBJEKTU - SO.01 VZDUCHOTECHNICKÁ ZAŘÍZENÍ PŮDORYS STŘECHY - VZDUCHOTECHNIKA

Fakulta stavební

ČVUT

FORMÁT: A2

MĚŘÍTKO: 1 : 100

DATUM: 09/2019

OBSAH: D.1

D.1.4.3

D.1.4.3.b - 05