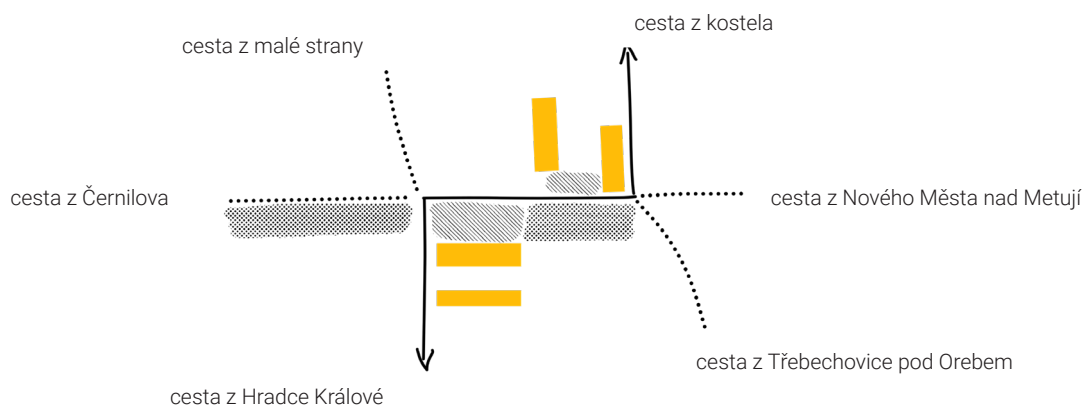




„Tato část vsi jest nejkrásnější...hospoda cihlová.“

- dvě místa u křižení -
- stojí u Velké cesty každé na jedné straně -
- každé má jiný charakter-



- stavba obchvatu | obnovení historické cesty | potlačení dopravního charakteru -
- křižení všech důležitých cest | křižení energií | koncentrace energie -
- nevytvářet dočasná řešení, ale snažit se vidět do budoucnosti a mít vize -

Dvě místa se dvěma charaktery. Stojí naproti sobě podél Velké cesty. Obnovené místo kultury a nové místo správy. Místo kultury se sokolovnou, hostincem a hospodou. Místo tradic, energie a společnosti. V minulosti významné a důležité. „Tato část vsi jest nejkrásnější...hospoda cihlová.“ Místo správy s obecním úřadem, poštou, policejní stanicí a technickým dvorem. Místo s vizí, energií a hrdostí. Nový význam a podpoření podstaty svébytné a nezávislé obce, která není jen předměstím u Hradce Králové.

Jsou to místa na křižení všech důležitých cest. V těch místech stojí budovy, které mají své předprostory.

KULTURNÍ PŘEDPROSTOR

otevřený předprostor ustupující za uliční čáru nás vtáhne a přivítá

- vstupte, pojdte se bavit nebo můžete projít do zahrady s potokem a ovocnými stromy -

SPRÁVNÍ PŘEDPROSTOR

prostor vystupující před uliční čáru jako symbol otevřenosti, rozhledu a důstojnosti

- přerušení zeleného pásu podél Velké cesty -
- měkké rozhraní, které určuje prostor, prostor obklopený stromy s průhledy a průchody -

„Za mnou stojí budova. Je to budova cihlová, stabilní, silná a důležitá. Už vím, že tu jsem správně.“

- správní předprostor -



prostor kulturní

celková plocha 6 300 m²
předprostor 800 m²

...tradice, energie a společnost...

3 budovy kultury

sokolovna | hostinec | hospoda

sokolovna

Místo zábavy, tradic, kultury, společenství a oslav.

hostinec

Místo dobrého jídla, zastavení a klidného trávení.

hospoda

Místo dobrého pití, klábosení a společných večerů.

- energie -

prostor správní

celková plocha 4 970 m²
předprostor návrh 1 100 m²

...vize, energie a hrdost...

3 budovy správy

obecní úřad | pošta + obecní policie | technické služby

obecní úřad

Místo otevřené, poctivé, slušné, svědomité a svébytné. Symbol jednoty, síly a hrdosti. starosta, místostarostka, asistentka, účetní, referentka, matrika, podatelna, investice, vedoucí stavebního úřadu, asistent

pošta + obecní policie

Místo spravedlivé, přímé, veřejné a bezpečné. Symbol stability, střídmosti a řádu. vedoucí pošty, asistent na přepážce, vedoucí pošty, asistent na přepážce, vedoucí obecní policie, dva zaměstnanci

technické služby

Místo přehledné, uspořádané a nápomocné. Symbol čistoty, pomoci a sobotních setkání. vedoucí technických služeb, pracovníci údržby a správy obce



zelený pás

přerušení zeleného pásu
obklopení stromy a měkké rozhraní
mezi prostory

uliční čára

respektovat uliční čáru, která lemuje obě strany velké cesty

prostor vystupující před uliční čáru jako symbol otevřenosti, rozhledu a důstojnosti

- měkké hranice, průhledy mezi stromy a přede mnou budova... budova cihlová, stabilní, silná a důležitá... už vím, kde jsem -

vytvořit a ukotvit prostor správně



- jen projíždím, cesta mě vede pryč -

obnovení historické cesty

současný pohled na kostel při cestě z Hradce

**nevytvářet dočasná řešení, ale snažit se vidět
do budoucna a mít vize**

**koncepte
území**

prostor za sokolovnou
obnovení potoka a vytvoření zahrady
OBECNÍ ZAHRADY

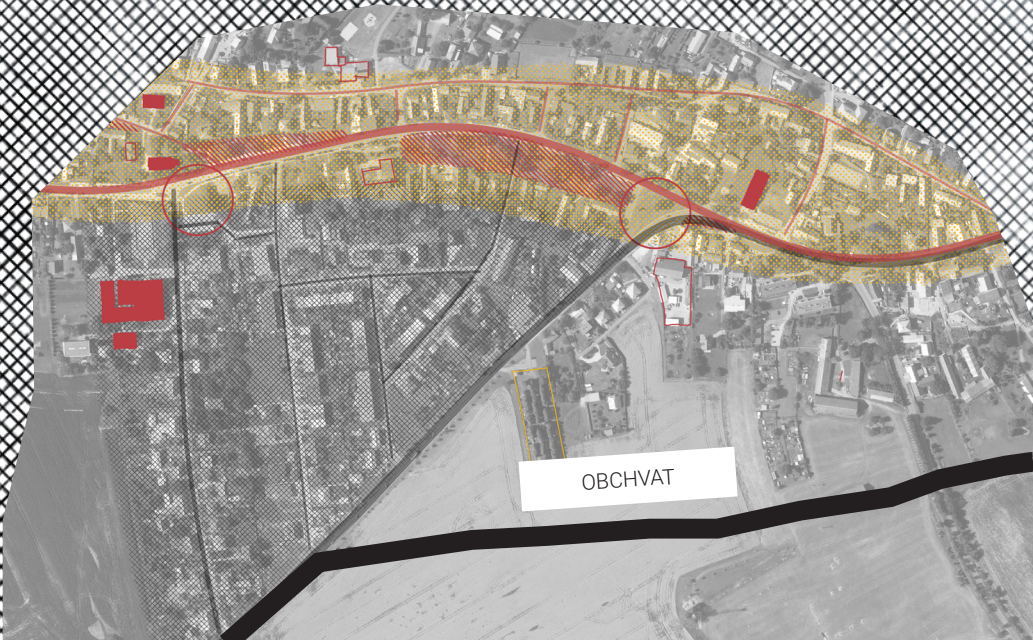
uliční čára

obnovit prostor kulturní

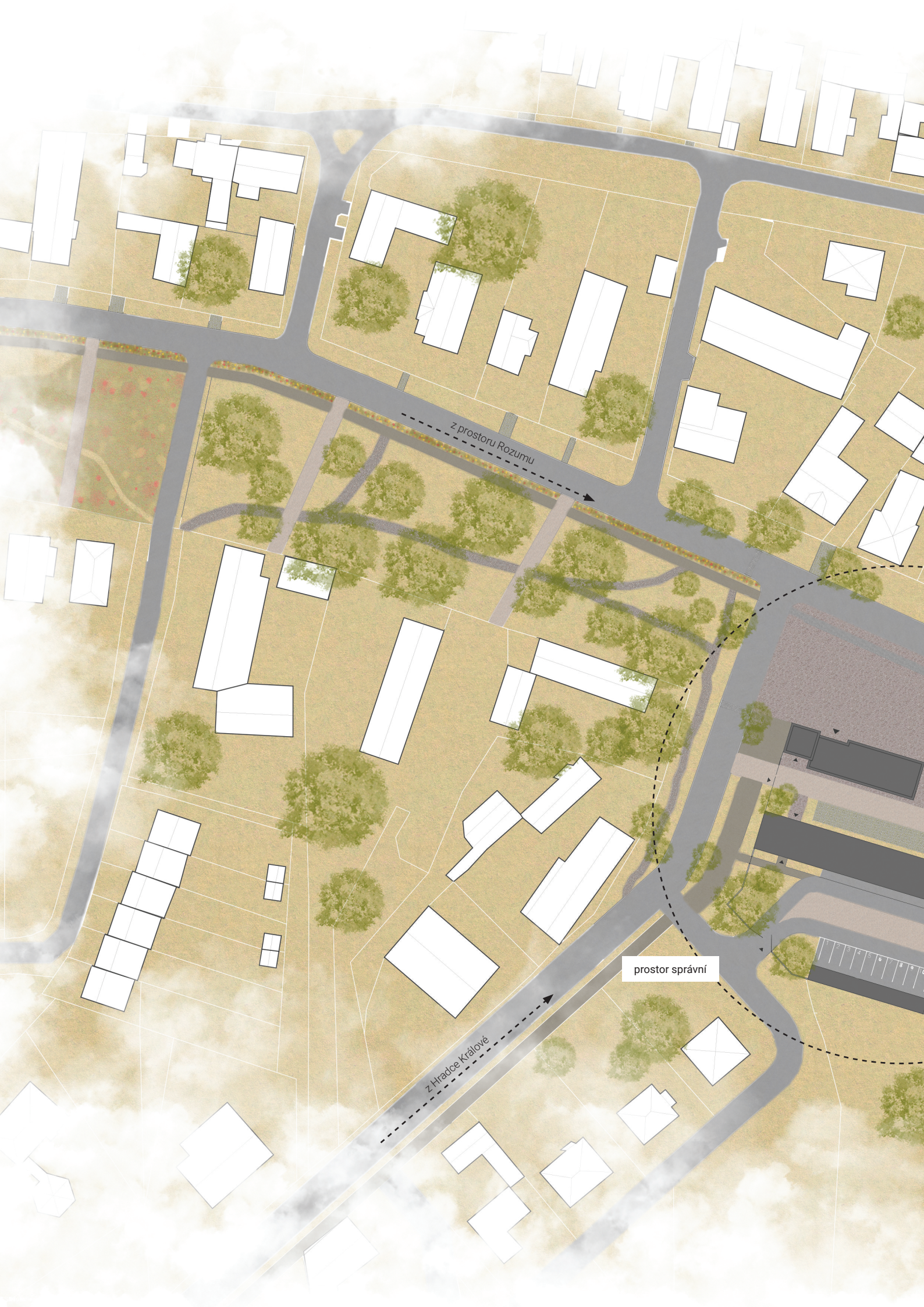
zelený pás

otevřený předprostor ustupující za uliční čáru nás vtáhne a přivítá
- vstupte, pojd'te se bavit...nebo projděte do zahrady s potokem a ovocnými stromy -

důležitost stavby obchvatu



OBCHVAT



z prostoru Rozumu

z Hradce Králové

prostor správní

návrh
území



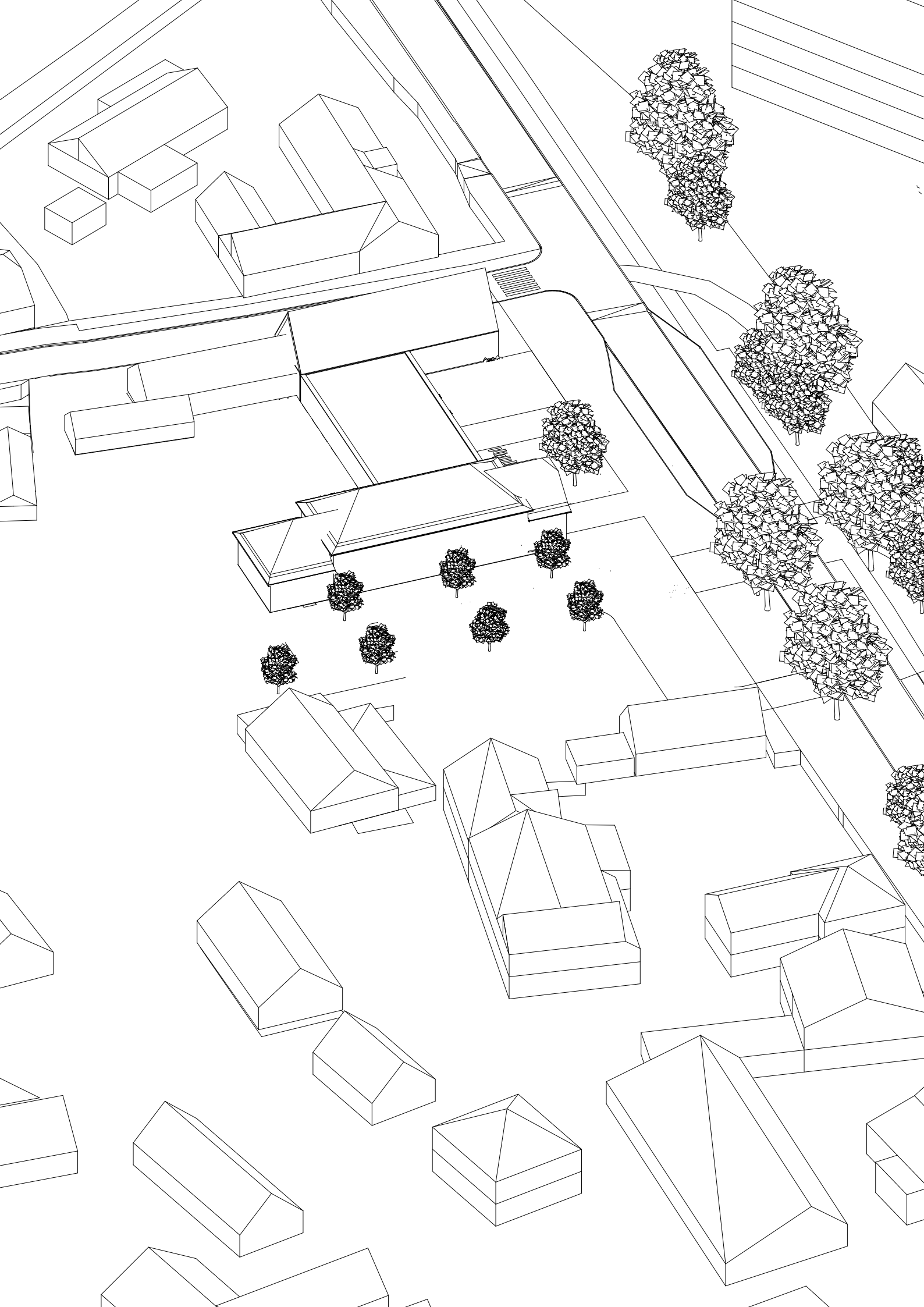
prostor kulturní

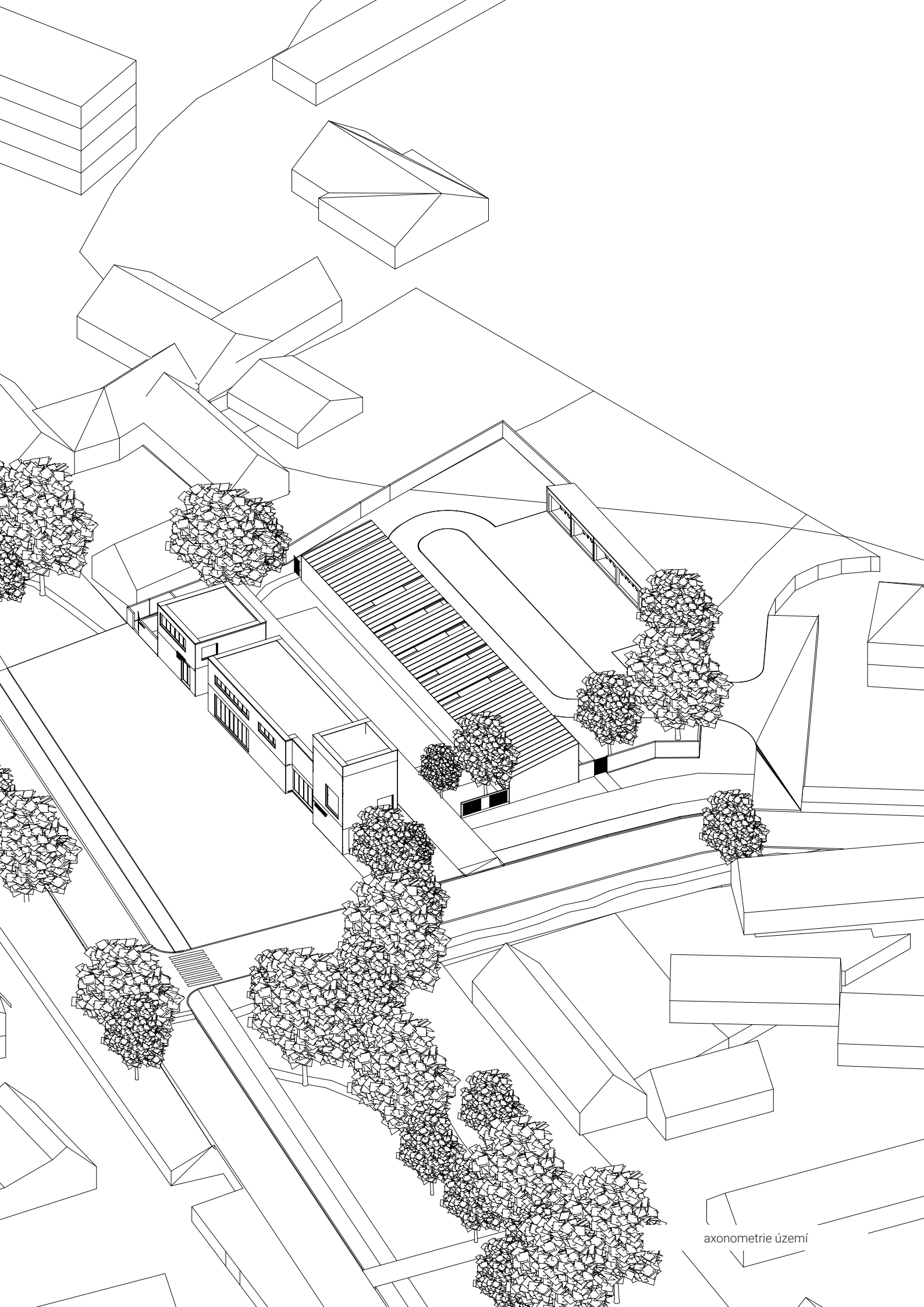
Z kostela

Z Nového Města nad Metují



situace širších vztahů | 1:1 000





axonometrie území