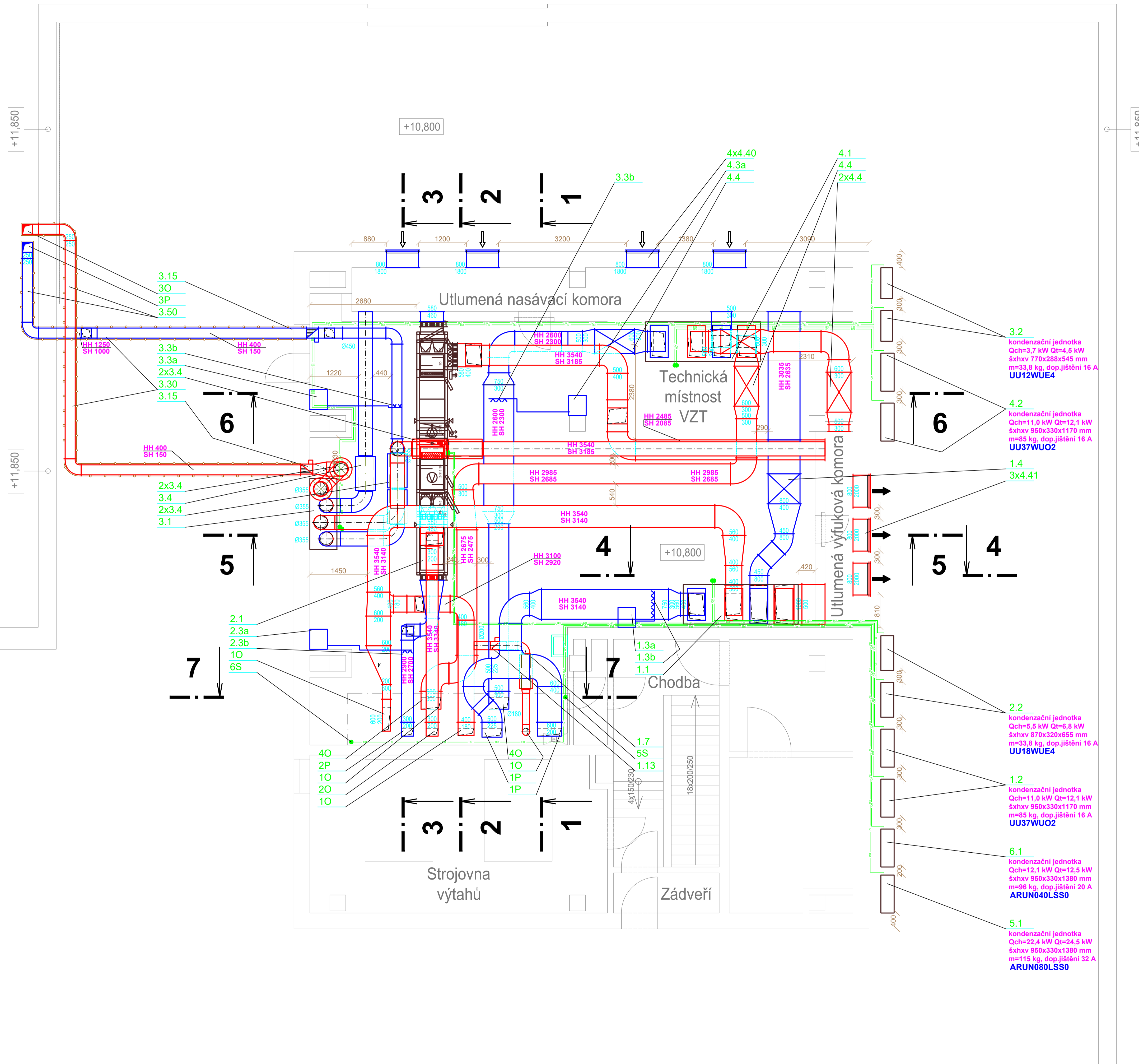


# Půdorys střechy



**PROTIPOŽÁRNÍ OPATŘENÍ DLE ČSN 73 0872:**  
 PROSTUPY VZT POTRUBÍ V POŽÁRNĚ DĚLÍCÍCH JSOU  
 OSAZENY POŽÁRNÍMI KLAPKAMI NEBO JE POTRUBÍ  
 PROCHÁZEJÍCÍ POŽÁRNÍM ÚSEKEM POŽÁRNĚ  
 IZOLOVÁNO (U BĚŽNÉ VZT EI30 min, PRO CHÚC EI60 min,  
 DÁLE JE PROSTUP DOTMELEN POŽÁRNÍ UCPÁVKOU).

**IZOLACE VE STROJOVNĚ:**  
 VEŠKERÉ POTRUBÍ VE STROJOVNĚ VZT TEPELNĚ/HLUKOVĚ  
 IZOLOVAT 4 cm

**POŽÁRNÍ IZOLACE:**  
 VEŠKERÉ POTRUBÍ V ŠACHTĚ VZT BUDE IZOLOVÁNO  
 PROTIPOŽÁRNÍ IZOLACÍ EI30 min

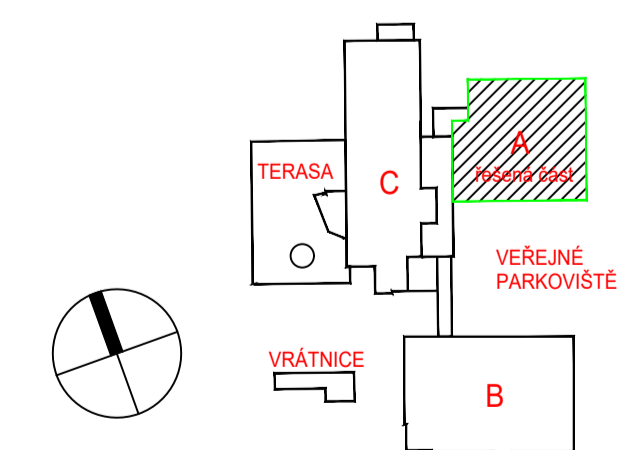
**IZOLACE VE VENKOVNÍM PROSTORU:**  
 VEŠKERÉ POTRUBÍ VEDENÉ PO STŘEŠE NEBO NA FASÁDĚ  
 JE IZOLOVANÉ 8 cm A OPLECHOVAT

**POZNÁMKA:**  
 -VZT POTRUBÍ JE V TRÍDĚ TĚSNOSTI D  
 -VZT POTRUBÍ JE VEDENO V PODHLEDU  
 -NUTNO ZAJISTIT PŘÍSTUPY K JEDNOTKÁM, REGULÁTORŮM A  
 POŽÁRNÍM KLAPKÁM PRO ÚDRŽBU A SERVIS DLE  
 MANIPULAČNÍHO PROSTORU ELEMENTU ČI JEDNOTKY  
 -PROSTUPY SKRZ STROPNÍ NEBO STĚNOVÉ KONSTRUKCE JE  
 NUTNO PŘIPRAVIT PŘED MONTÁŽÍ VZT  
 -PRO VENKOVNÍ KONDENZAČNÍ JEDNOTKY UPRAVIT PROSTOR  
 DLE VÝROBCE  
 -POTRUBÍ CHLADIVA JE NAČRTNUTO SCHÉMATICKY  
 JEDNOČAROVĚ ZA SVAZEK (koncepčně)  
 -POTRUBÍ CHLADIVA JE VEDENO V PODHLEDU (koncepčně)  
 -MŘÍŽKY DO DVEŘÍ MAJÍ ROZMĚR, ABY RYCHLOST PROUDĚNÍ V  
 PLOŠE BYLA MAXIMÁLNĚ 0,5 m/s (DODÁ STAVBA)  
 -PŘI ZMĚNĚ PRŮTOKU MUSÍ BÝT ZACHOVÁNY TLAKOVÉ  
 POMĚRY TZN. REGULÁTORY NA PŘÍVODU A ODTAHU VE VAZBĚ  
 -VLHČENÍ NAKRESLENO SCHÉMATICKY - ROZVOD UPŘEŠNIT NA  
 STAVBĚ

**LEGENDA:**

	požární izolace EI 30 min, pro CHCU EI 60 min		m	mřížka do dveří (dodá stavba)
	tepelná izolace		SH 2550	spodní hrana potrubí od podlahy (mm)
	potrubí chladiva		HH 2700	horní hrana potrubí od podlahy (mm)
	množství vzduchu přívodu/odvodu (m <sup>3</sup> /h)		ODS	výškový odskok
	požární klapka se servopohonem 24 V			Flexibilní potrubí
	Přívod čerstvého vzduchu			Odtah znečištěného vzduchu

**SCHÉMA BUDOV**



Zpracoval: Bc. Tomáš Knapp	Konzultant: Ing. Zuzana Veverková, Ph.D.	Školní rok: 2019-2020	Fakulta stavební ČVUT
Předmět: Diplomová práce			
Uloha: Rekonstrukce pavilonu nemocnice			Datum: 1/2020
Výkres: Půdorys střechy			Meřítko: M 1:50
Část: Vzduchotechnika			Formát: 8xA4
			Číslo výkresu: 6