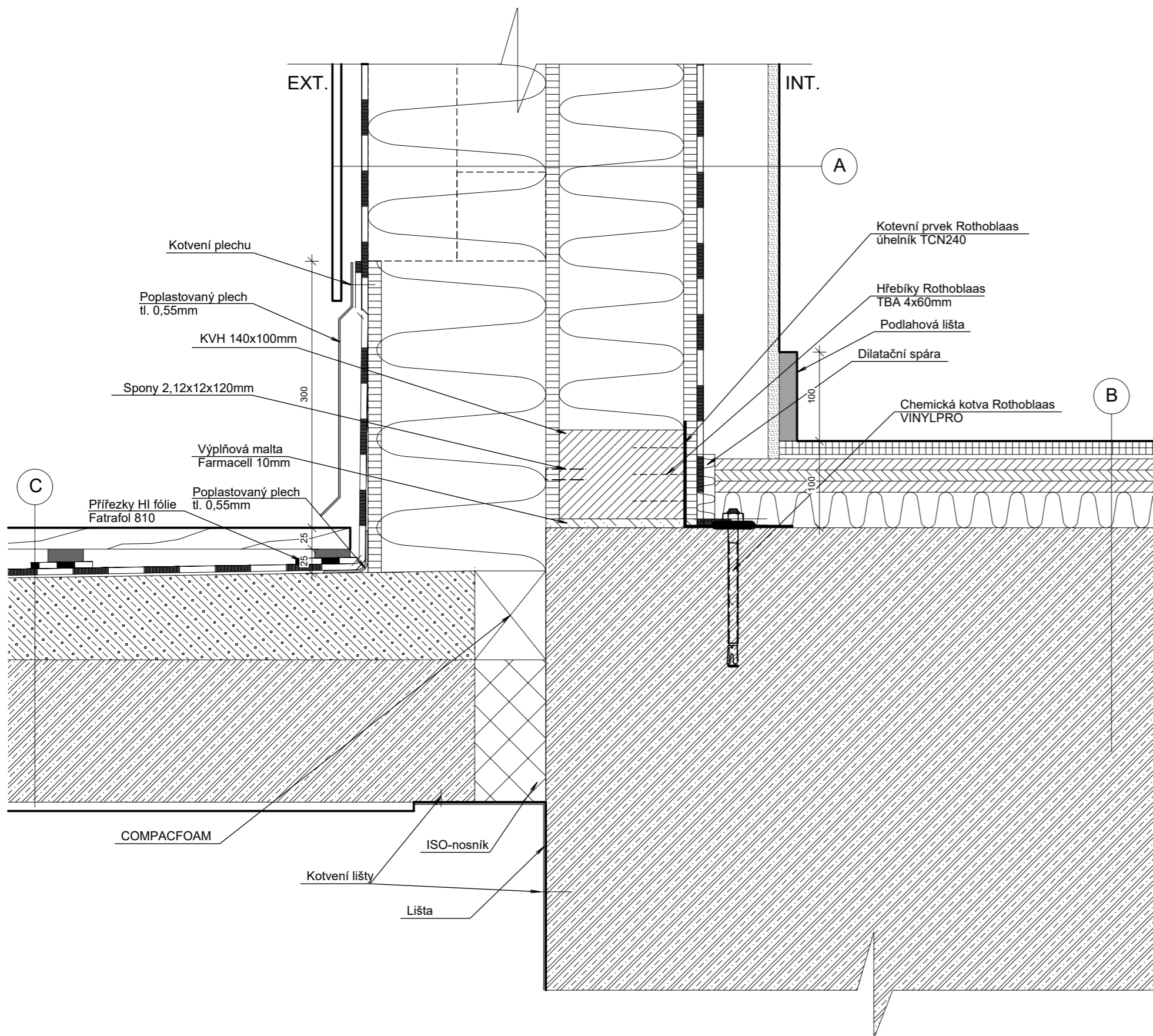


DETAIL - B  
M 1:5



SKLADBY KONSTRUKCÍ:

**SKLADBA - A**

- od exteriéru


Povrchová úprava - dřevěné modřínové fasádní profily	tl. 10mm
Pojistná hydroizolace - Dörken Delta-Fassade	
dřevěné latě 30x30mm á 625mm	tl. 30mm
Tepelná izolace - ISOVER UNI+distanční latě 100x100mm ve dvou řadách	tl. 200mm
Nosná konstrukce - dřevovláknitá deska	tl. 15mm
Nosná konstrukce - dřevěné sloupky 80x140mm á 625mm+ ISOVER UNI mezi sloupky	tl. 140mm
Nosná konstrukce - OSB deska	tl. 15mm
Parozábrana - Dörken Delta-LUXX	
- instalační mezera+dřevěné latě(svisle) 80x80mm á 625mm	tl. 80mm
Povrchová úprava - SDK deska	tl. 12,5mm
Povrchová úprava - barva Primalex	

**SKLADBA - B**

Nášlapná vrstva - laminátová podlaha	tl. 15mm
Podkladní vrstva - mirelon	tl. 5mm
Separáční vrstva - fólie PE 0,2	
Roznášecí vrstva - 3x OSB deska na vazbu 12,5mm	tl. 37,5mm
Kročejová izolace - ISOVER T-P	tl. 40mm
Nosná konstrukce - ŽB stropní deska vylehčená	tl. 460mm
Podhled - zavěšený KNAUF 1120	
Povrchová úprava - barva Primalex	

**SKLADBA - C**

Povrchová úprava - dřevěná terasová dlažba na rektifikačních tečích	tl. 24mm
Hydroizolace - Fatrafol 810	tl. 1,5mm
Separáční vrstva - Geotextilie 300g/m <sup>2</sup>	
Spádová vrstva - lehčený beton	tl. 50-100mm
Nosná konstrukce - ŽB deska	tl. 160mm
Povrchová úprava - silkátovej omítka Baumit	tl. 10mm
Povrchová úprava - barva Primalex	

OBOR	KATEDRA	JMÉNO STUDENTA	ČVUT V PRAZE FAKULTA STAVEBNÍ 	
SI-NC	K134	Bc. Dominika Majerová		
ROČNÍK	KONZULTANT			
DRUHÝ	Ing. Anna Kuklíková, Ph.D.			
PŘEDMĚT: DIPLOMOVÁ PRÁCE - K133			FORMÁT	A3
Konstrukční řešení objektu Vinařství Olbramovice			MĚŘÍTKO	1:5
ÚLOHA: Statická část - dřevěné konstrukce			DATUM	01/2020
DETAIL B - Napojení dřevěné stěny k železobetonové desce			Č. VÝKRESU	3