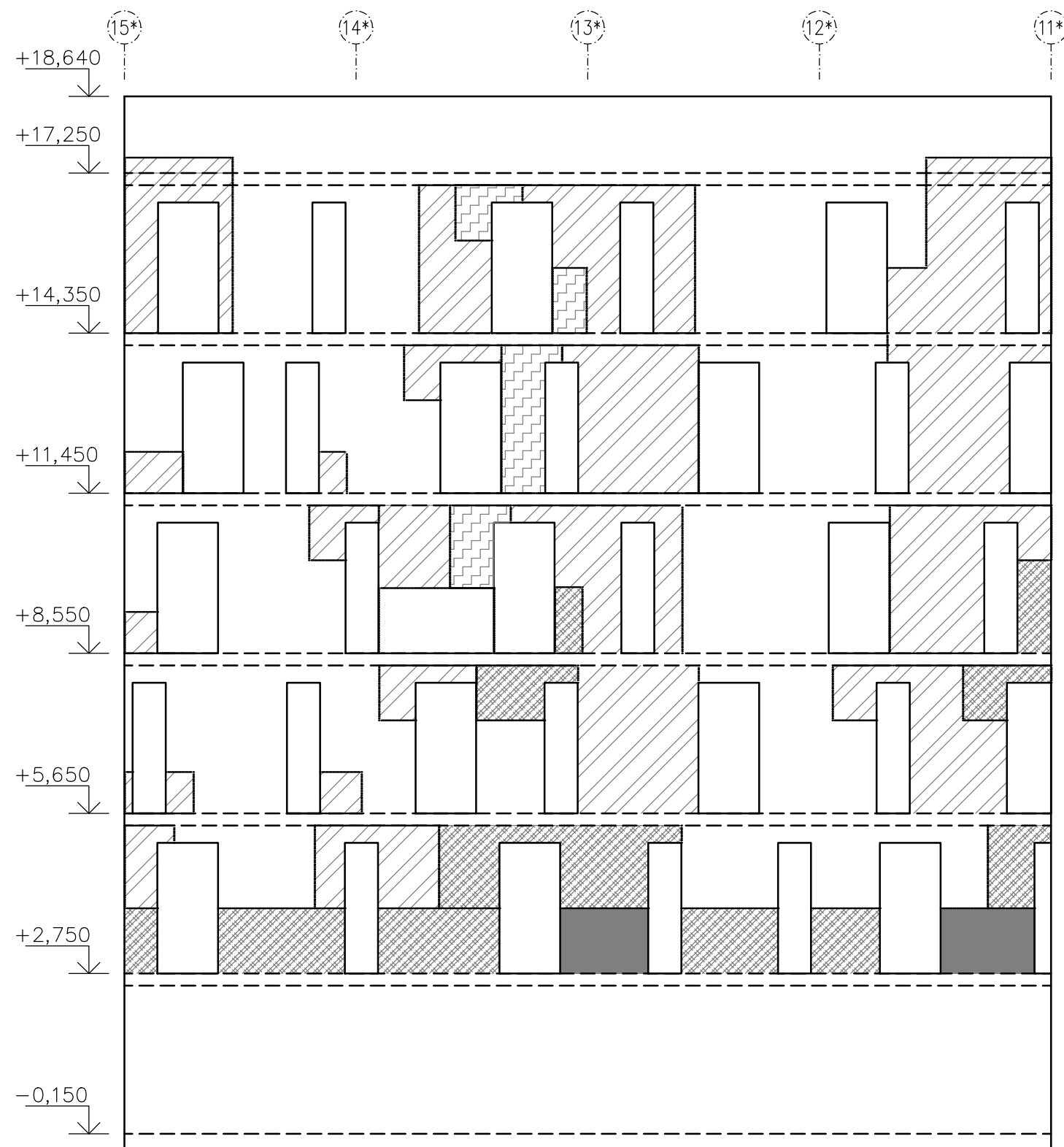


SCHÉMA VÝZTUŽENÍ VÝSEKU STĚNY – ZÁPAD

M 1:100

SVISLÁ VÝZTUŽ



Poznámky:

- Všechny prostupy ŽB konstrukcemi se provedou dle výkresů tvaru, nikoliv dle výkresů výztuže. Výkresy tvaru jsou nadřazeny výkresům výztuže.
- Do železobetonových konstrukcí je zakázáno provádět prostupy a niky.

Legenda

- ZÁKLADNÍ RASTR $\phi 10$ á 250 mm
SPONY 4ks/m²
- PŘÍLOŽKY K ZÁKLADNÍMU RASTRU
 $\phi 10$ á 250 mm VE SMĚRU Y
- PŘÍLOŽKY K ZÁKLADNÍMU RASTRU
 $\phi 14$ á 250 mm VE SMĚRU Y
- PŘÍLOŽKY K ZÁKLADNÍMU RASTRU
 $\phi 16$ á 250 mm VE SMĚRU Y
- PŘÍLOŽKY K ZÁKLADNÍMU RASTRU
 $\phi 14$ á 125 mm VE SMĚRU Y

**BETON ČSN EN 206+A1
C30/37–XC1(CZ)–C10,20–D_{max} 16–S4
VÝZTUŽ: B500B – 10 505 (R)**

KRYTÍ VE SMĚRU Y: 25 mm

133 Katedra betonových a zděných konstrukcí	Vypracoval: Bc. Tereza Genserová	Ročník: II.	
Vedoucí DP: Ing. Petr Bílý Ph.D.		Obor: NC	
Předmět: Diplomová práce			
Výkres: Schéma svislé výztuže stěny provozní budovy – západ		Formát: 2xA4	
		Měřítko: 1:100	
		Číslo výkresu: 03.03	