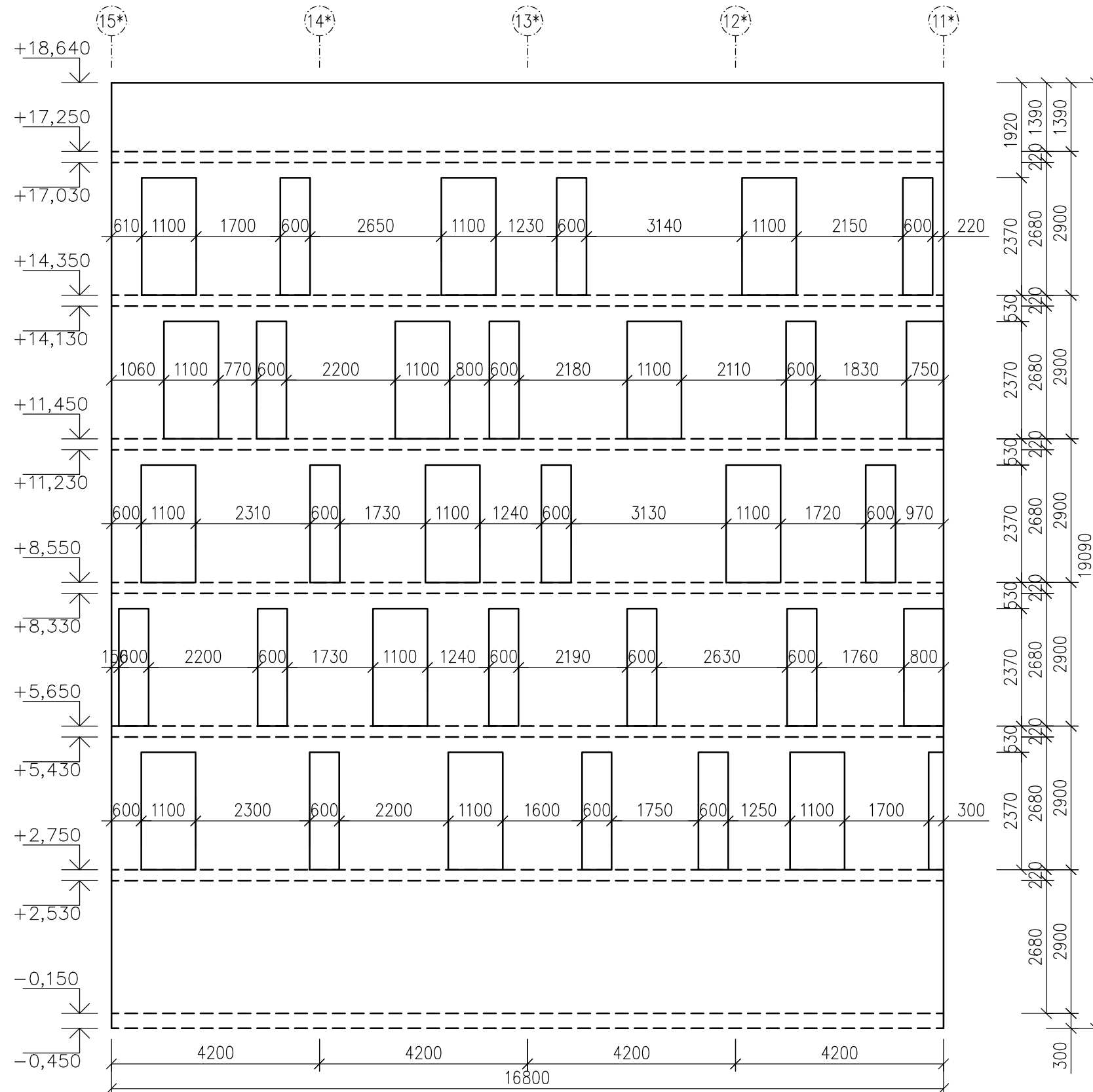


VÝKRES TVARU VÝSEKU STĚNY – ZÁPAD

M 1:100

POHLED



Poznámky:

1. Všechny prostupy ŽB konstrukcemi se provedou dle výkresů tvaru, nikoliv dle výkresů výztuže. Výkresy tvaru jsou nadřazeny výkresům výztuže.
2. Do železobetonových konstrukcí je zakázáno provádět prostupy a niky.

BETON ČSN EN 206+A1
C30/37–XC1(CZ)–C10,20–D_{max} 16–S4
VÝZTUŽ: B500B – 10 505 (R)
KRYTÍ: 25 mm

133 Katedra betonových a zděných konstrukcí	Vypracoval:	Ročník:	
Vedoucí DP:	Bc. Tereza Genserová	II.	
Ing. Petr Bílý Ph.D.		Obor:	
		NC	
Předmět: Diplomová práce			
Výkres: Výkres tvaru stěny provozní budovy – západ			Formát: 2xA4
			Měřítko: 1:100
			Číslo výkresu: 03.01