



Pronájem bytu 2+kk 32 m²

Cimburkova, Praha 3 - Žižkov

13 200 Kč za měsíc



MIMOŘÁDNĚ
NEHOSPODÁRNÁ

Nabízíme k pronájmu hezký a kompletně zařízený byt o velikosti 2+kk, který je situovaný v atraktivní a oblíbené lokalitě Prahy 3 - Žižkov. Celý dům i byt jsou po kompletní rekonstrukci a má celkovou obytnou plochu 32 m². Jedná se o plně zařízený byt. Obývací pokoj spojen s kuchyní. V kuchyni linka s varnou deskou (plyn), lednicí a pračkou. V ložnici je postel, skříň, komoda. V koupelně sprcha a wc - Na podlahách parkety. Byt je 2. patře cihlového domu s výtahem. Výborná dopravní dostupnost. Volné ihned.

Celková cena:	13 200 Kč za měsíc, bez poplatků
Poznámka k ceně:	+ poplatky 750 Kč/osobu + elektřina a plyn
ID zakázky:	558918
Aktualizace:	Dnes 🌱
Stavba:	Cihlová
Stav objektu:	Po rekonstrukci
Vlastnictví:	Osobní

Podlaží:	3. podlaží z celkem 5
Užitná plocha:	32 m ²
Plocha podlahová:	32 m ²
Datum nastěhování:	Ihned
Energetická náročnost budovy:	Třída G - Mimořádně nehospodárná č. 78/2013 Sb. podle vyhlášky
Vybavení:	✓
Výtah:	✓

Dojezdová vzdálenost Nové

Start:

Cimburkova, Praha 3 - Žižkov

Cíl:

Stěhujete se? Mrkněte na 10 rad, které vám ušetří starosti, peníze i čas.

V okolí najdete:

Večerka:	Tesco Expres (260 m)
Hospoda:	Hospůdka U Habásků (57 m)
Hřiště:	Dětské hřiště Prokopova (494 m)
Cukrárna:	Café Vítkov (310 m)
Divadlo:	Žižkovské divadlo Járy Cimrmana (60 m)
Kino:	Filmový klub VŠE (668 m)
Kulturní památka:	Dům U černé Matky Boží (1772 m)
Veterinář:	MVDr. Jan Dubský (266 m)
Vlak:	Praha hlavní nádraží (1005 m)



Pronájem bytu 2+kk 50 m²

Řehořova, Praha 3 - Žižkov Panorama

16 000 Kč za měsíc



MIMOŘÁDNĚ
NEHOSPODÁRNÁ

Prohlídky

Pro registraci na prohlídku můžete použít formulář na tomto odkaze:

<http://prohlidky.idealninajemce.cz/praha>

K dlouhodobému podnájmu nabízíme rekonstruovaný byt 2+kk v atraktivní lokalitě Praha - Letná. Byt o celkové výměře 50 m² se nachází ve prvním patře cihlového domu.

Byt je nabízen vybavený. Moderní kuchyňská linka disponuje elektrickou troubou a sporákem, myčkou, mikrovlnnou troubou a lednicí. Prostorný pokoj je vybaven sedačkou, stolem židlemi a postelí. Část určená ke spaní je oddělena elegantním závěsem. V koupelně je sprchový kout, umyvadlo se zrcadlem, pračka a toaleta.

V docházkové vzdálenosti je veškerá občanská vybavenost- obchod s potravinami, restaurace, divadlo, knihovna, vysoká škola ekonomická. Výbornou dopravní dostupnost zajišťuje metro B (Florenc) pouze 10 min MHD od domu.

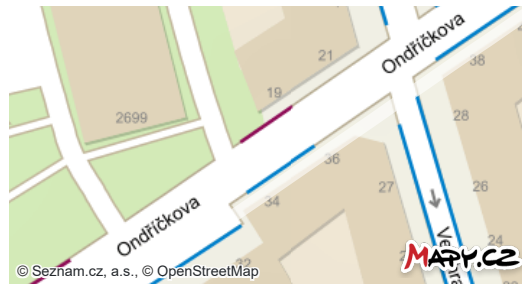
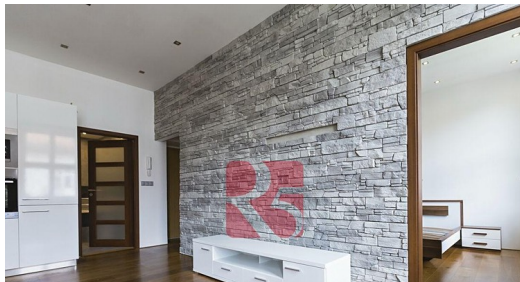
Byt je volný k nastěhování od 1. 11. 2019. Poplatky jsou včetně energií.

Majitel preferuje zájemce bez domácích mazlíčků.

Uvedena energetická kategorie G, jelikož nemáme k dispozici PENB.

Byt pronajímá Ideální nájemce - služba, se kterou budete bydlet bezstarostně a za férových podmínek. Když se něco přihodí, k dispozici jsou správci, kteří s vámi vše vyřeší. Pomůžeme s veškerou administrativou, s nastavením plateb a zajistíme vám speciální pojištění. Pojdte bydlet s námi!

Celková cena:	16 000 Kč za měsíc, + provize RK, bez poplatků, bez právního servisu	Podlaží:	1. podlaží z celkem 5
Poznámka k ceně:	vratná kauce 20 000 Kč, náklady na bydlení 4 731 Kč, poplatek za podnájem	Užitná plocha:	50 m ²
ID zakázky:	N776	Plocha podlahová:	50 m ²
Aktualizace:	Dnes	Datum nastěhování:	Ihned
Stavba:	Cihlová	Energetická náročnost budovy:	Třída G - Mimořádně neehospodárná
Stav objektu:	Velmi dobrý	Vybavení:	
Vlastnictví:	Osobní	Výtah:	



Pronájem bytu 2+kk 54 m²

Ondříčková, Praha 3 - Žižkov

18 000 Kč za měsíc



MIMOŘÁDNĚ
NEHOSPODÁRNÁ

Nabízím vám k pronájmu zrekonstruovaný byt 2+kk o velikosti 54 m² s opravdu krásným výhledem. Nový moderní byt s okny orientovanými na východ do klidné jednosměrné ulice, který byl kompletně od základu přepracován (2013), se nachází v cihlovém domě s novým výtahem, který je rovněž po částečné rekonstrukci. Byt disponuje hlavním obývacím prostorem s vybavenou kuchyňskou linkou, ložnicí s přidruženou šatnou či jinak využitelným úschovným prostorem, vstupním zádveřím a koupelnou, která je vybavena rohovou vanou. Nová okna, nově položené podlahové krytiny, nové rozvody, kompletně přepracovaná koupelna a celková dispozice bytu s hlavní stěnou obloženou dekorativním kamenem. Vytápění pomocí konvektorů a osvětlení za využití bodových LED diod. Před dvůr domu je dále přístupný společný zelený vnitroblok. Veškerá občanská vybavenost v okolí, bezproblémová dopravní dostupnost (Náměstí Jiřího z Poděbrad vzdáleno 2 minuty chůze), Mahlerovy sady doslova za rohem, Riegrovy sady cca 4 minuty chůze. Místo nabízí skutečně naprosto vše. Byt může být částečně vybavený dle fotografií. Odměna polovina nájmu, jistina dva nájmy. K dispozici ihned k dlouhodobému pronájmu.

Celková cena:	18 000 Kč za měsíc, bez poplatků
Poznámka k ceně:	Poplatky se spotřebami cca 5.000 Kč. Jistina 40.000 Kč. Odměna 10.000 Kč.
ID zakázky:	R517529
Aktualizace:	Dnes 🌱
Stavba:	Cihlová
Stav objektu:	Po rekonstrukci
Vlastnictví:	Osobní
Podlaží:	5. podlaží z celkem 6
Užitná plocha:	54 m ²
Plocha podlahová:	54 m ²

Voda:	Dálkový vodovod
Topení:	Lokální elektrické
Odpad:	Veřejná kanalizace
Telekomunikace:	Telefon, Internet, Kabelová televize
Doprava:	Vlak, Dálnice, Silnice, MHD, Autobus
Komunikace:	Asfaltová
Energetická náročnost budovy:	Třída G - Mimořádně nehospodárná č. 78/2013 Sb. podle vyhlášky
Bezbariérový:	✗
Výtah:	✓

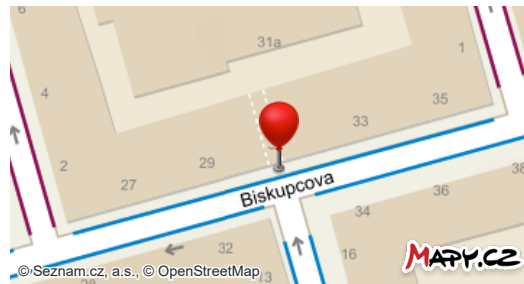
Dojezdová vzdálenost

Nové

Start:

Ondříčková, Praha 3 - Žižkov

Cíl:



Pronájem bytu 2+kk 65 m²

Biskupcova, Praha 3 - Žižkov [Panorama](#)

21 000 Kč za měsíc

Exkluzivně nabízíme pronájem krásného nového mezonetového bytu 2+kk s terasou v 6. a 7. patře činžovního domu s výtahem v ulici Biskupcova, Praha 3 Žižkov. Byt je nabízen zařízený dle přiložených fotek. Orientace na jih. Vlastní plynové ÚT, v koupelně je navíc podlahové topení. V oknech žaluzie, v obývacím pokoji klimatizace. Na podlahách dřevěné parkety a dlažba. K dispozici prostorný sklep. Byt je připraven k okamžitému nastěhování.

Celková cena:	21 000 Kč za měsíc
Náklady na bydlení:	+ 3.000,- zálohové poplatky
ID zakázky:	002505
Aktualizace:	Dnes
Stavba:	Cihlová
Stav objektu:	Velmi dobrý
Vlastnictví:	Osobní
Podlaží:	8. podlaží z celkem 8 včetně 1 podzemního

Užitná plocha:	65 m ²
Terasa:	6 m ²
Topení:	Ústřední plynové
Telekomunikace:	Internet
Vybavení:	
Výtah:	
Typ bytu:	Mezonet

Dojezdová vzdálenost

Nové

Start:

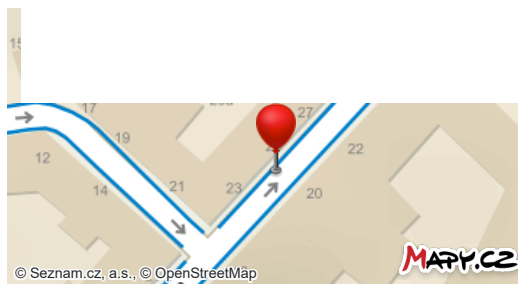
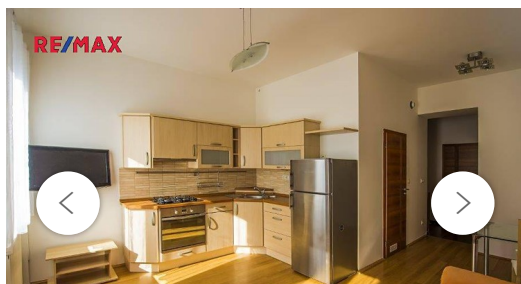
Biskupcova, Praha 3 - Žižkov

Cíl:

Stěhujete se? Mrkněte na 10 rad, které vám ušetří starosti, peníze i čas.

V okolí najdete:

Večerka:	OVOCE - ZELENINA Koněvova 17... (98 m)
Hospoda:	Pivnice Radyně (391 m)
Hřiště:	Dětské hřiště Viklefova (201 m)
Cukrárna:	Cukrárna SMIS (336 m)
Divadlo:	Divadlo Kámen (645 m)
Kino:	Kino Aero (27 m)
Přírodní zajímavost:	Mokřad Triangl (4611 m)
Kulturní památka:	Manzerova vila (3278 m)
Veterinář:	MVDr. Eva Šeráková (1014 m)



Pronájem bytu 2+kk 37 m²

Cimburkova, Praha 3 - Žižkov [👁️ Panorama](#)

15 000 Kč za měsíc



MIMOŘÁDNĚ
NEHOSPODÁRNÁ

Nabízíme k pronájmu cihlový byt 2+kk o velikosti 37 m² po rekonstrukci ve 2. patře domu po rekonstrukci s výtahem v ul. Cimburkova na Žižkově (blízko Divadla J. Cimrmana). Na podlahách je bambusová podlaha a dlažba. V bytě jsou nová dřevěná okna, na východní straně navíc opatřena roletkami. Ohřev vody a topení vlastním plynovým kotlem Junkers. V bytě je též prostorná komora. Poplatky za služby 800 Kč/os./měs, elektřina a plyn přecházejí na nájemce. Kauce je 1 měsíční nájem, provize RK 1 měsíční nájem plus DPH.

Byt je velmi dobře dispozičně řešen:

Obývací pokoj s kuchyňským koutem je tvořen plně vybavenou kuchyňskou linkou (plynový sporák, elektrická trouba, lednice, mrazák, digestoř), dále sedací soupravou, stolem a 2 židlemi.

Ložnice s vybudovaným patrem na spaní (se zdravotními matracemi) je dále vybavena psacím stolem, knihovnou a vestavěnou skříní. Na spacím patře je pak další úložný prostor. V koupelně je WC, sprchový kout a pračka.

Celková cena:	15 000 Kč za měsíc
Poznámka k ceně:	služby 800Kč/os., provize RK
ID zakázky:	096-N04046
Aktualizace:	Dnes
Stavba:	Cihlová
Stav objektu:	Velmi dobrý
Vlastnictví:	Osobní
Umístění objektu:	Centrum obce
Podlaží:	3. podlaží z celkem 5

Užitná plocha:	37 m ²
Plocha podlahová:	37 m ²
Topení:	Ústřední plynové
Telekomunikace:	Internet
Doprava:	MHD
Energetická náročnost budovy:	Třída G - Mimořádně nehospodárná
Bezbariérový:	✗
Vybavení:	✓
Výtah:	✗

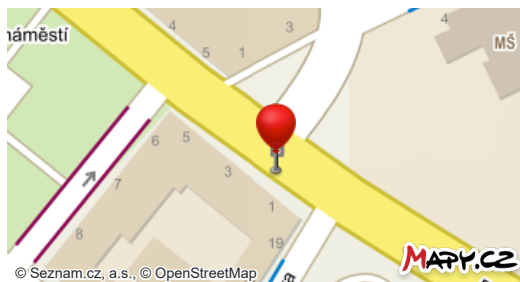
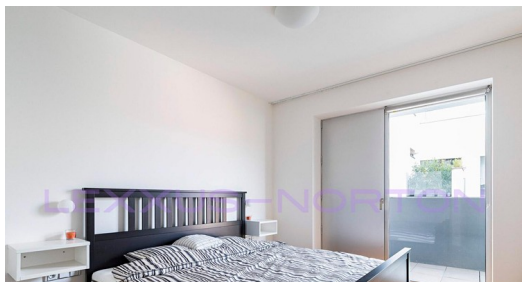
Dojezdová vzdálenost

Nové

Start:

Cimburkova, Praha 3 - Žižkov

Cíl:



Pronájem bytu 2+kk 50 m²

Prokopova, Praha 3 - Žižkov [Panorama](#)

25 000 Kč za měsíc

Částečně zařízený byt 2+kk, který je situovaný v 5. patře Rezidence Prokopova s 24/7 recepcí a ostrahou v lokalitě Prahy 3 - Žižkov. Bytová jednotka (50 m²) sestává z předsíně, obývacího pokoje s vybaveným kuchyňským koutem, ložnice a koupelny. Z obývacího pokoje je vstup na balkon (8 m²). Součástí nájmu je jedno podzemní garážové stání. V blízkosti tramvajové zastávky Lipanská a parku Vítkov. Poptávající klient je srozuměn s úhradou provize ve výši 1 měsíčního nájmu plus DPH.

Celková cena:	25 000 Kč za měsíc, bez poplatků	Podlaží:	5. podlaží z celkem 6
Poznámka k ceně:	+ poplatky 4500 CZK	Užitná plocha:	50 m ²
ID zakázky:	412225	Balkón:	8 m ²
Aktualizace:	Včera	Parkování:	✓
Stavba:	Cihlová	Datum nastěhování:	Ihned
Stav objektu:	Velmi dobrý	Vybavení:	✓
Vlastnictví:	Osobní	Výtah:	✓
Umístění objektu:	Centrum obce		

Dojezdová vzdálenost

Nové

Start:

Prokopova, Praha 3 - Žižkov

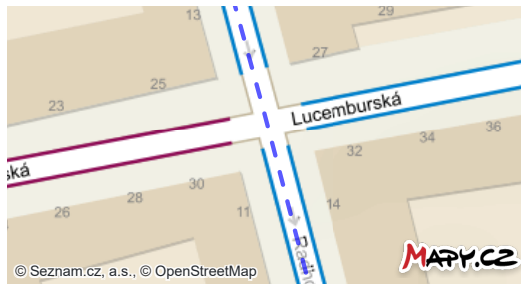
Cíl:

Stěhujete se? Mrkněte na 10 rad, které vám ušetří starosti, peníze i čas.

V okolí najdete:

Hřiště:	Dětské hřiště Prokopova (144 m)
Kulturní památka:	Dům U černé Matky Boží (2141 m)
Tram:	Lipanská (165 m)
Vlak:	Praha hlavní nádraží (1341 m)
Sportoviště:	Pétanque Rajská zahrada (875 m)
Bus MHD:	Rokycanova (127 m)
Metro:	Flora (857 m)

Kontaktovat:



Pronájem bytu 2+kk 49 m²

Radhošská, Praha - Praha 3

19 900 Kč za měsíc



MIMOŘÁDNĚ
NEHOSPODÁRNÁ

Pronájem pěkného bytu s dispozicí 2+kk s balkónem, výměra 49 m², 2. patro s výtahem, Praha 3, ulice Radhošská. Byt prošel kvalitní rekonstrukcí, je vybaven kuchyňkou linkou s vestavěnými spotřebiči, spíž. Ložnice s vestavěnou skříní. Koupelna se sprchovým koutem a pračkou. V předsíni věšáková stěna, botník, vstup na balkón. Vytápění plynová topidla WAW, ohřev teplé vody zajišťuje plynový kotel. Bezpečnostní dveře. K dispozici je také sklepní kóje. Dům v nedávné době prošel revitalizací. Byt nabízí velmi pěkné bydlení se skvělou dopravní dostupností a občanskou vybaveností. K nastěhování ihned.

Celková cena:	19 900 Kč za měsíc, + provize RK, včetně právního servisu
Poznámka k ceně:	poplatky 1850,- Kč + převod el. elektřiny a plynu, + provize RK, včetně právního servisu
ID zakázky:	AnC63417
Aktualizace:	Včera
Stavba:	Cihlová
Stav objektu:	Velmi dobrý
Vlastnictví:	Osobní
Podlaží:	3. podlaží z celkem 6
Užitná plocha:	49 m ²
Plocha podlahová:	49 m ²
Balkón:	3 m ²
Sklep:	2 m ²

Rok rekonstrukce:	2017
Voda:	Dálkový vodovod
Topení:	Lokální plynové
Plyn:	Plynovod
Odpad:	Veřejná kanalizace
Telekomunikace:	Telefon, Internet
Elektřina:	230V
Doprava:	Vlak, Silnice, MHD, Autobus
Komunikace:	Asfaltová
Energetická náročnost budovy:	Třída G - Mimořádně neehospodárná
Vybavení:	Částečně
Výtah:	✓

Dojezdová vzdálenost Nové

Start:

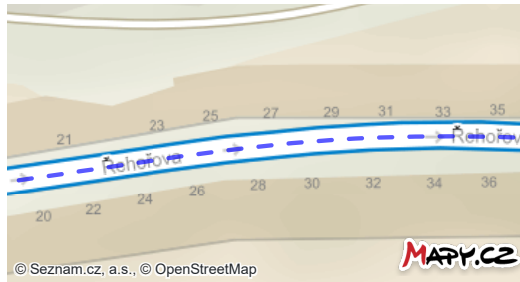
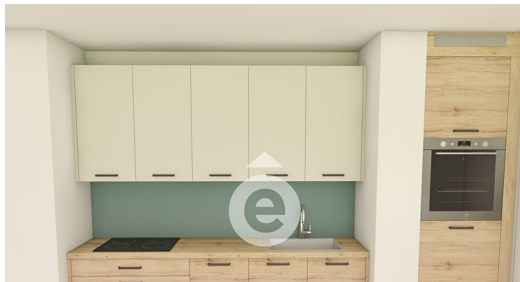
Radhošská, Praha - Praha 3

Cíl:

Stěhujete se? Mrkněte na 10 rad, které vám ušetří starosti, peníze i čas.

V okolí najdete:

Hřiště: Dětské hřiště Radhošská (120 m)



Pronájem bytu 2+kk 35 m² Řehořova, Praha 3 - Žižkov 16 000 Kč za měsíc



ÚSPORNÁ

Byt 2+kk k pronájmu v ulici Řehořova v Praze 3, Žižkov. Byt o celkové výměře 35 m² se nachází v 1. patře cihlové budovy. Byt se skládá z kuchyně, ložnice a koupelny se sprchovým koutem. Byt se nabízí nezařízený, po dohodě lze vybavit nábytkem. Kuchyňská linka je plně vybavená - lednice, sporák, sklokeramická deska. Je zde dubová plovoucí podlaha. Byt i dům prošel kompletní rekonstrukcí. K dispozici internetové připojení. Dům se nachází v oblasti s plnou občanskou vybaveností, v blízkosti tramvajové zastávky Husinecká. Ilustrační fotografie. Byt je k dispozici od 1.11.2019.

Pro komunikaci uvádějte evidenční číslo zakázky N82876.

Celková cena:	16 000 Kč za měsíc
ID zakázky:	N82876
Aktualizace:	Včera
Stavba:	Cihlová
Stav objektu:	Po rekonstrukci
Vlastnictví:	Osobní
Podlaží:	1. podlaží z celkem 5

Užitná plocha:	35 m ²
Plocha podlahová:	35 m ²
Datum nastěhování:	Ihned
Rok rekonstrukce:	2019
Doprava:	Vlak, Silnice, MHD
Energetická náročnost budovy:	Třída C - Úsporná

Dojezdová vzdálenost Nové

Start:

Řehořova, Praha 3 - Žižkov

Cíl:

Stěhujete se? Mrkněte na 10 rad, které vám ušetří starosti, peníze i čas.

V okolí najdete:

Večerka:	PONT Market (444 m)
Hospoda:	U Pižďucha (344 m)
Hřiště:	Dětské hřiště Rajská zahrada (427 m)
Cukrárna:	Cukrárna Sladká Monika (396 m)
Divadlo:	Divadlo Ponec (97 m)
Kino:	Filmový klub VŠE (279 m)
Kulturní památka:	Dům U černé Matky Boží (1276 m)
Veterinář:	MVDr. Jan Dubský (734 m)
Obchod:	PALLADIUM Praha (1054 m)

Příloha č.9 - Cash flow projektu s vlastním financováním

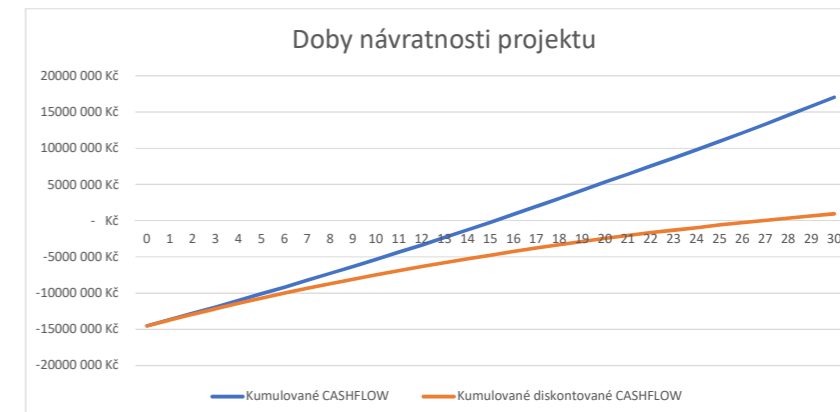
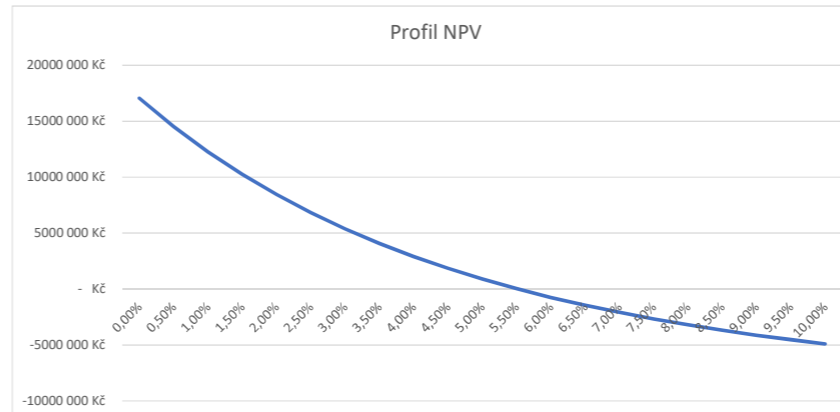
Zadávací parametry	
Výše investice	14 526 462 Kč
Vlastní zdroje	14 526 462 Kč
Posuzovaný interval	30
Obsazenost [%]	100%
Ostatní investiční náklady	2 395 212 Kč
Technické zhodnocení	12 131 250 Kč
Výnosy v prvním roce při 100% obsazenosti v 1. roce	1 042 848 Kč
Indexace nájemného/každé 3 roky	5,0%
Náklady na provoz objektu v 1. roce	65 908 Kč
Indexace nákladů	1%
Diskontní sazba projektu	5%
Sazba daň z příjmu	19%

Rok	0	1	2	3	4	5	6	7	8	9	10	11	12	13	14	15	
Výnosy z nájemného	- Kč	1 042 848 Kč	1 042 848 Kč	1 042 848 Kč	1 042 848 Kč	1 094 990 Kč	1 094 990 Kč	1 094 990 Kč	1 149 740 Kč	1 149 740 Kč	1 149 740 Kč	1 207 227 Kč	1 207 227 Kč	1 207 227 Kč	1 267 588 Kč	1 267 588 Kč	1 267 588 Kč
Celkové výnosy	- Kč	1 042 848 Kč	1 042 848 Kč	1 042 848 Kč	1 042 848 Kč	1 094 990 Kč	1 094 990 Kč	1 094 990 Kč	1 149 740 Kč	1 149 740 Kč	1 149 740 Kč	1 207 227 Kč	1 207 227 Kč	1 207 227 Kč	1 267 588 Kč	1 267 588 Kč	1 267 588 Kč
Investiční náklady	14 526 462 Kč																
Náklady na provoz		65 908 Kč	66 567 Kč	67 233 Kč	67 905 Kč	68 584 Kč	69 270 Kč	69 963 Kč	70 663 Kč	71 369 Kč	72 083 Kč	72 804 Kč	73 532 Kč	74 267 Kč	75 010 Kč	75 760 Kč	
Celkové náklady	14 526 462 Kč	65 908 Kč	66 567 Kč	67 233 Kč	67 905 Kč	68 584 Kč	69 270 Kč	69 963 Kč	70 663 Kč	71 369 Kč	72 083 Kč	72 804 Kč	73 532 Kč	74 267 Kč	75 010 Kč	75 760 Kč	
EBITDA		976 940 Kč	976 281 Kč	975 615 Kč	1 027 085 Kč	1 026 406 Kč	1 025 720 Kč	1 079 777 Kč	1 079 077 Kč	1 078 371 Kč	1 135 144 Kč	1 134 423 Kč	1 133 695 Kč	1 193 321 Kč	1 192 579 Kč	1 191 828 Kč	
Odpisy		412 463 Kč	412 463 Kč	412 463 Kč	412 463 Kč	412 463 Kč	412 463 Kč	412 463 Kč	412 463 Kč	412 463 Kč	412 463 Kč	412 463 Kč	412 463 Kč	412 463 Kč	412 463 Kč	412 463 Kč	
Daňový základ EBT		564 477 Kč	563 818 Kč	563 153 Kč	614 623 Kč	613 944 Kč	613 258 Kč	667 315 Kč	666 615 Kč	665 908 Kč	722 682 Kč	721 961 Kč	721 233 Kč	780 859 Kč	780 116 Kč	779 366 Kč	
Daň z příjmu		107 251 Kč	107 125 Kč	106 999 Kč	116 778 Kč	116 649 Kč	116 519 Kč	126 790 Kč	126 657 Kč	126 523 Kč	137 310 Kč	137 173 Kč	137 034 Kč	148 363 Kč	148 222 Kč	148 080 Kč	
CASHFLOW	-	14 526 462 Kč	869 689 Kč	869 155 Kč	868 616 Kč	910 307 Kč	909 757 Kč	909 201 Kč	952 987 Kč	952 421 Kč	951 848 Kč	997 835 Kč	997 251 Kč	996 661 Kč	1 044 958 Kč	1 044 357 Kč	1 043 749 Kč
Kumulované CASHFLOW	-	14 526 462 Kč	- 13 656 773 Kč	- 12 787 618 Kč	- 11 919 002 Kč	- 11 008 695 Kč	- 10 098 938 Kč	- 9 189 737 Kč	- 8 236 749 Kč	- 7 284 329 Kč	- 6 332 481 Kč	- 5 334 646 Kč	- 4 337 395 Kč	- 3 340 734 Kč	- 2 295 776 Kč	- 1 251 420 Kč	- 207 671 Kč
Diskontované CASHFLOW	-	14 526 462 Kč	828 275 Kč	788 349 Kč	750 343 Kč	748 912 Kč	712 818 Kč	678 460 Kč	677 270 Kč	644 636 Kč	613 570 Kč	583 072 Kč	554 978 Kč	554 978 Kč	527 471 Kč	502 061 Kč	
Kumulované diskontované CASHFLOW	-	14 526 462 Kč	- 13 698 187 Kč	- 12 909 837 Kč	- 12 159 494 Kč	- 11 410 582 Kč	- 10 697 764 Kč	- 10 019 304 Kč	- 9 342 034 Kč	- 8 697 398 Kč	- 8 083 828 Kč	- 7 471 244 Kč	- 6 888 173 Kč	- 6 333 194 Kč	- 5 779 031 Kč	- 5 251 560 Kč	- 4 749 499 Kč

Rok	16	17	18	19	20	21	22	23	24	25	26	27	28	29	30	
Výnosy z nájemného	1 330 968 Kč	1 330 968 Kč	1 330 968 Kč	1 397 516 Kč	1 397 516 Kč	1 397 516 Kč	1 467 392 Kč	1 467 392 Kč	1 467 392 Kč	1 467 392 Kč	1 540 761 Kč	1 540 761 Kč	1 540 761 Kč	1 617 800 Kč	1 617 800 Kč	1 617 800 Kč
Celkové výnosy	1 330 968 Kč	1 330 968 Kč	1 330 968 Kč	1 397 516 Kč	1 397 516 Kč	1 397 516 Kč	1 467 392 Kč	1 467 392 Kč	1 467 392 Kč	1 467 392 Kč	1 540 761 Kč	1 540 761 Kč	1 540 761 Kč	1 617 800 Kč	1 617 800 Kč	1 617 800 Kč
Investiční náklady																
Náklady na provoz	76 517 Kč	77 283 Kč	78 055 Kč	78 836 Kč	79 624 Kč	80 421 Kč	81 225 Kč	82 037 Kč	82 857 Kč	83 686 Kč	84 523 Kč	85 368 Kč	86 222 Kč	87 084 Kč	87 955 Kč	
Celkové náklady	76 517 Kč	77 283 Kč	78 055 Kč	78 836 Kč	79 624 Kč	80 421 Kč	81 225 Kč	82 037 Kč	82 857 Kč	83 686 Kč	84 523 Kč	85 368 Kč	86 222 Kč	87 084 Kč	87 955 Kč	
EBITDA	1 254 450 Kč	1 253 685 Kč	1 252 912 Kč	1 318 680 Kč	1 317 892 Kč	1 317 096 Kč	1 386 167 Kč	1 385 355 Kč	1 384 535 Kč	1 457 076 Kč	1 456 239 Kč	1 455 393 Kč	1 531 578 Kč	1 530 716 Kč	1 529 845 Kč	
Odpisy	412 463 Kč	412 463 Kč	412 463 Kč	412 463 Kč	412 463 Kč	- Kč	- Kč	- Kč	- Kč	- Kč	- Kč	- Kč	- Kč	- Kč	- Kč	
Daňový základ EBT	841 988 Kč	841 223 Kč	840 450 Kč	906 218 Kč	905 429 Kč	1 317 096 Kč	1 386 167 Kč	1 385 355 Kč	1 384 535 Kč	1 457 076 Kč	1 456 239 Kč	1 455 393 Kč	1 531 578 Kč	1 530 716 Kč	1 529 845 Kč	
Daň z příjmu	159 978 Kč	159 832 Kč	159 685 Kč	172 181 Kč	172 032 Kč	250 248 Kč	263 372 Kč	263 217 Kč	263 062 Kč	276 844 Kč	276 685 Kč	276 525 Kč	291 000 Kč	290 836 Kč	290 671 Kč	
CASHFLOW	1 094 473 Kč	1 093 853 Kč	1 093 227 Kč	1 146 499 Kč	1 145 860 Kč	1 066 847 Kč	1 122 795 Kč	1 122 137 Kč	1 121 473 Kč	1 180 231 Kč	1 179 553 Kč	1 178 869 Kč	1 240 578 Kč	1 239 880 Kč	1 239 174 Kč	
Kumulované CASHFLOW	886 802 Kč	1 980 655 Kč	3 073 882 Kč	4 220 380 Kč	5 366 241 Kč	6 433 088 Kč	7 555 883 Kč	8 678 021 Kč	9 799 494 Kč	10 979 725 Kč	12 159 278 Kč	13 338 147 Kč	14 578 725 Kč	15 818 605 Kč	17 057 779 Kč	
Diskontované CASHFLOW	501 391 Kč	477 244 Kč	454 258 Kč	453 708 Kč	431 863 Kč	382 937 Kč	383 827 Kč	365 336 Kč	347 733 Kč	348 526 Kč	331 738 Kč	315 758 Kč	316 464 Kč	301 224 Kč	286 717 Kč	
Kumulované diskontované CASHFLOW	- 4 248 108 Kč	- 3 770 864 Kč	- 3 316 606 Kč	- 2 862 897 Kč	- 2 431 034 Kč	- 2 048 098 Kč	- 1 664 270 Kč	- 1 298 934 Kč	- 951 202 Kč	- 602 676 Kč	- 270 938 Kč	44 820 Kč	361 284 Kč	662 508 Kč	949 225 Kč	

Doba návratnosti (PP)	16
Diskontovaná doba návratnosti	27
NPV po 30 letech	904 023,89 Kč
IRR po 30 letech	5,53%

Profil NPV v závislosti na velikosti diskontní sazby	
0,00%	17 057 779 Kč
0,50%	14 528 106 Kč
1,00%	12 272 138 Kč
1,50%	10 257 078 Kč
2,00%	8 454 381 Kč
2,50%	6 839 173 Kč
3,00%	5 389 741 Kč
3,50%	4 087 114 Kč
4,00%	2 914 688 Kč
4,50%	1 857 914 Kč
5,00%	904 024 Kč
5,50%	41 798 Kč
6,00%	- 738 634 Kč
6,50%	- 1 445 973 Kč
7,00%	- 2 087 892 Kč
7,50%	- 2 671 174 Kč
8,00%	- 3 201 818 Kč
8,50%	- 3 685 142 Kč
9,00%	- 4 125 860 Kč
9,50%	- 4 528 164 Kč
10,00%	- 4 895 781 Kč



Příloha č.10 - Cash flow projektu s externím financováním

Zadávací parametry	
Výše investice	14 526 462 Kč
Posuzovaný interval	30
Technické zhodnocení	12 131 250 Kč
Ostatní investiční náklady	2 395 212 Kč
Financování	
Vlastní zdroje	4 526 462 Kč
Cizí zdroje	10 000 000 Kč
Úroková sazba p.a.	2,5%
Roční splátka	641 471 Kč
Délka úvěru v letech	20
Provozní parametry	
Obsazenost systému [%]	100%
Výnosy v prvním roce	1 042 848 Kč
Nárůst nájemného/každé 3 roky	5,0%
Náklady na provoz objektu	65 908 Kč
Indexace nákladů	1%
Diskontní sazba projektu	5%

Příloha č.11 - Cash flow projektu s optimálním externím financováním

Zadávací parametry	
Výše investice	14 526 462 Kč
Posuzovaný interval	30
Technické zhodnocení	12 131 250 Kč
Ostatní investiční náklady	2 395 212 Kč
Financování	
Vlastní zdroje	7 526 462 Kč
Cizí zdroje	7 000 000 Kč
Úroková sazba p.a.	2,5%
Roční splátka	799 811 Kč
Délka úvěru v letech	10
Provozní parametry	
Obsazenost systému [%]	100%
Výnosy v prvním roce	1 042 848 Kč
Nárůst nájemného/každé 3 roky	5,0%
Náklady na provoz objektu	65 908 Kč
Indexace nákladů	1%
Diskontní sazba projektu	5%

