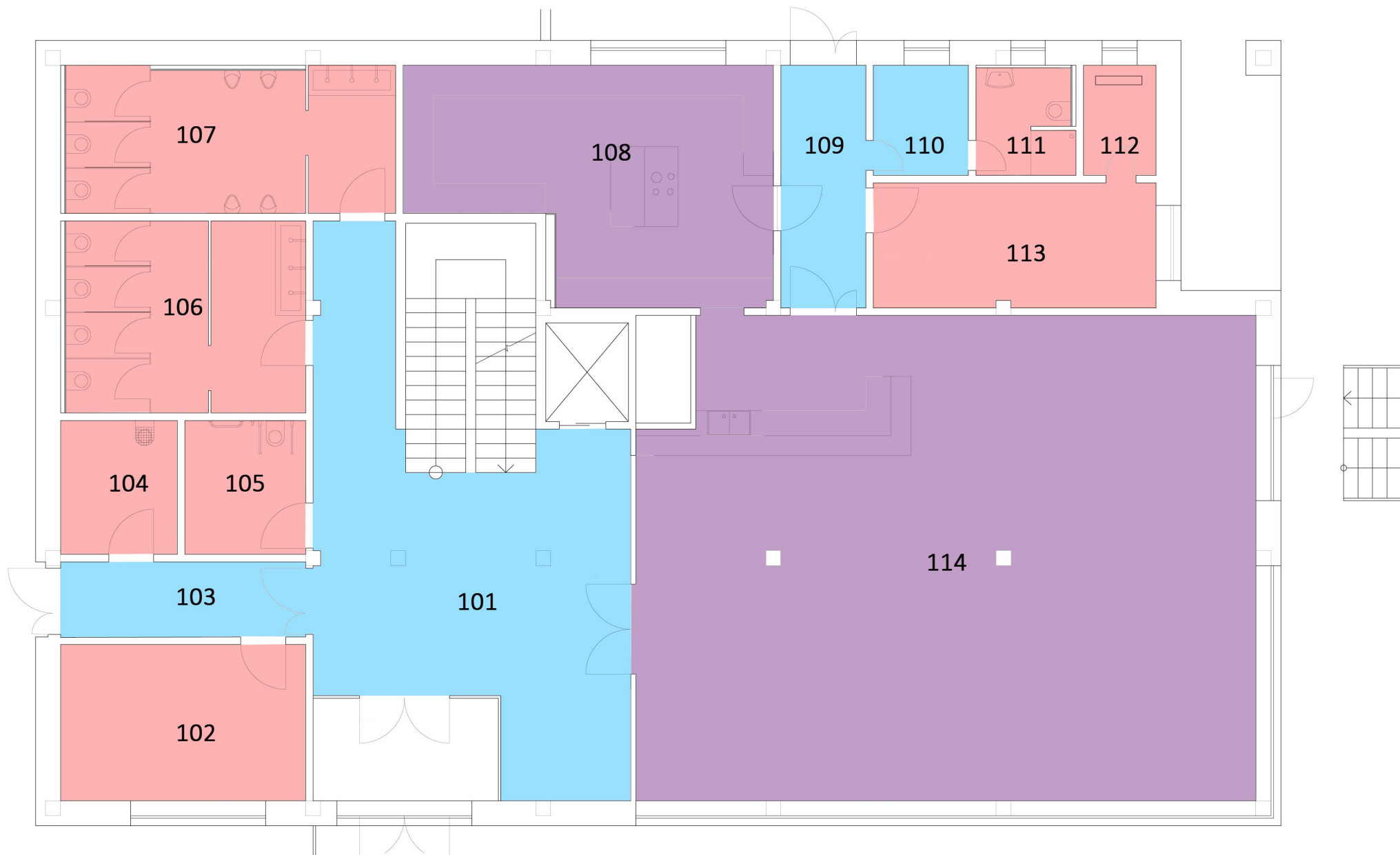


## **PŘÍLOHA 15.4 – SCHÉMA VĚTRÁNÍ**

# PŘÍLOHA 15.4 SCHÉMA VĚTRÁNÍ - 1. NP

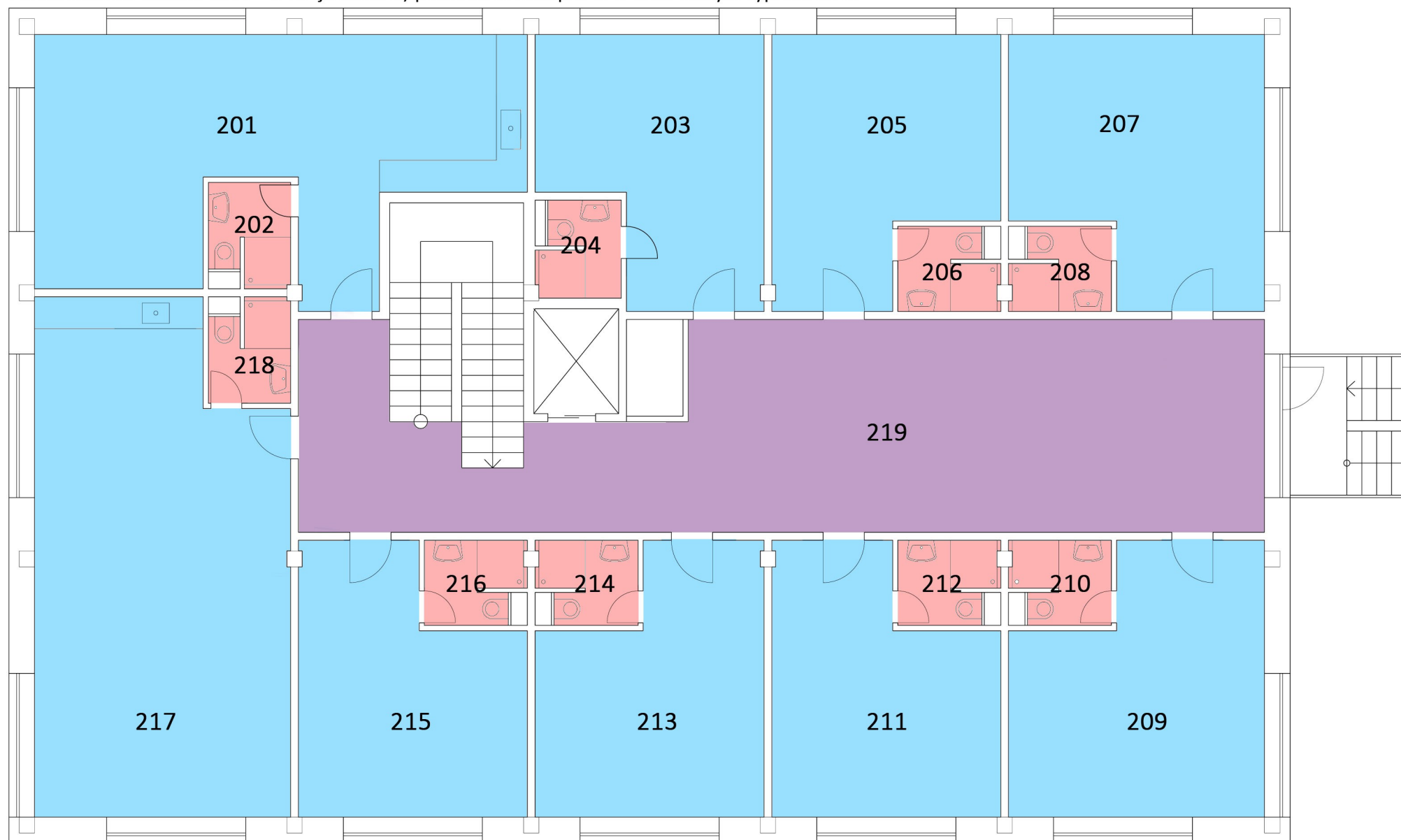


101 - hala, 102 - lyžárna, 103 - chodba, 104 - úklidová místnost, 105 - WC invalidé, 106 - WC ženy, 107 - WC muži, 108 - kuchyň, 109 - chodba, 110 - šatna zaměstnanci, 111 - koupelna zaměstnanci, 112 - sklad, 113 - sklad, 114 - restaurace

- PŘETLAKOVÉ VĚTRÁNÍ
- PODTLAKOVÉ VĚTRÁNÍ
- ROVNOTLAKÉ VĚTRÁNÍ

# PŘÍLOHA 15.4 SCHÉMA VĚTRÁNÍ - 2. NP

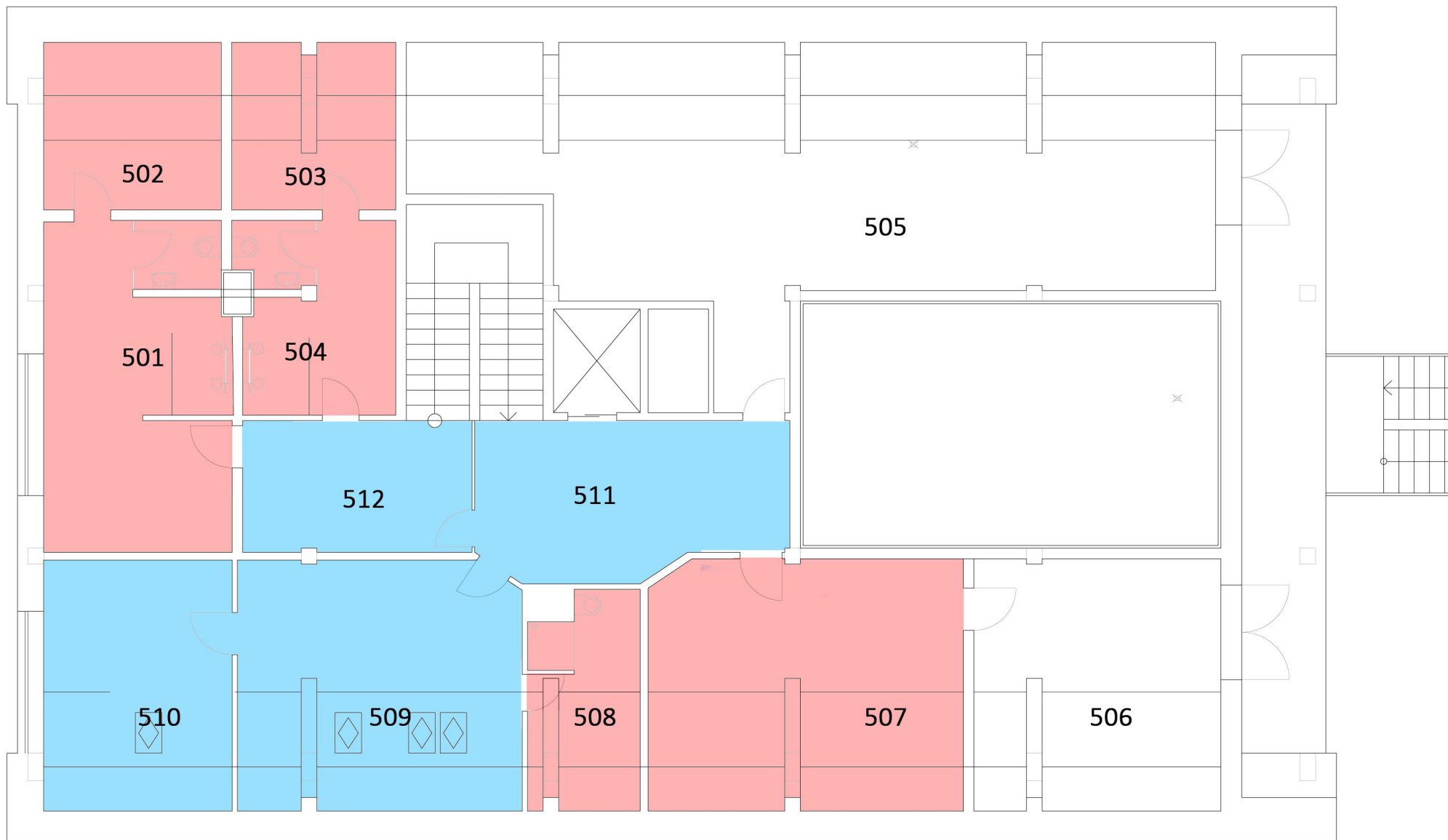
Pozn.: Schéma větrání ve 2. - 4. NP je shodné, proto schémata pro 3. a 4. NP nebyla vypracována.



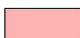
201 - pokoj, 202 - koupelna, 203 - pokoj, 204 - koupelna, 205 - pokoj, 206 - koupelna, 207 - pokoj,  
208 - koupelna, 209 - pokoj, 210 - koupelna, 211 - pokoj, 212 - koupelna, 213 - pokoj, 214 - koupelna,  
215 - pokoj, 216 - koupelna, 217 - pokoj, 218 - koupelna, 219 - chodba

- PŘETLAKOVÉ VĚTRÁNÍ
- PODTLAKOVÉ VĚTRÁNÍ
- ROVNOTLAKÉ VĚTRÁNÍ

# PŘÍLOHA 15.4 SCHÉMA VĚTRÁNÍ - 5. NP



501 - sprchy ženy, 502 - šatna ženy, 503 - šatna muži, 504 - sprchy muži, 505 - strojovna vzduchotechniky,  
506 - strojovna bazénové technologie , 507 - sklad, 508 - koupelna, 509 - obývací pokoj, 510 - ložnice,  
511 - chodba, 512 - chodba

 PŘETLAKOVÉ VĚTRÁNÍ  
 PODTLAKOVÉ VĚTRÁNÍ