

ČESKÉ VYSOKÉ UČENÍ TECHNICKÉ V PRAZE

Fakulta stavební

Katedra ekonomiky a řízení ve stavebnictví



DIPLOMOVÁ PRÁCE

**Porovnání povolovacích procesů v České
republice a v Ruské federace**

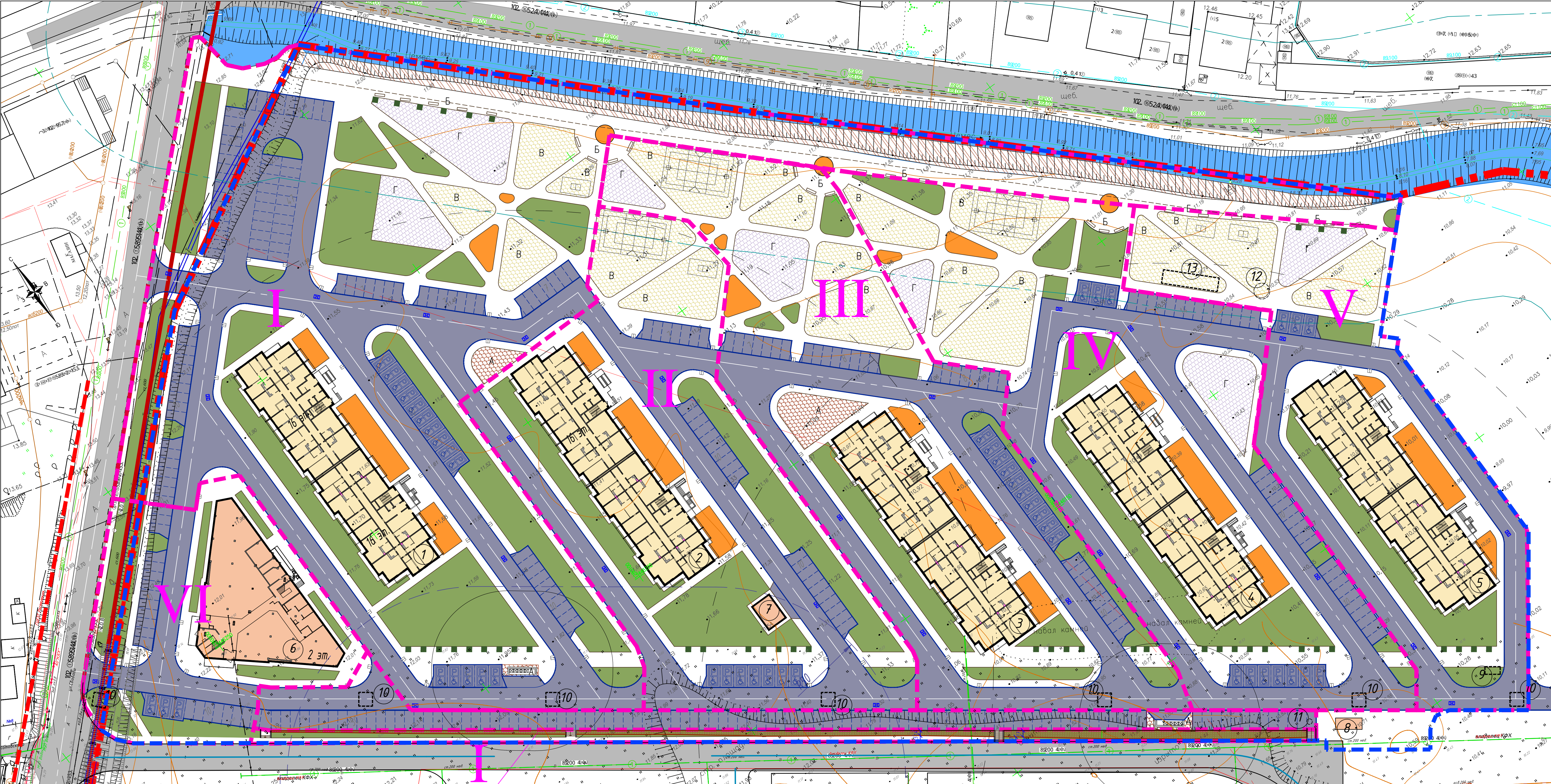
**2. Projektová dokumentace obytný komplex „Rudé
náměstí“**

2020

Bc. Egor Grigorenko

Seznam příloh

- Situační výkres generálního planu
- Situační výkres napojení na inženýrské sítě
- Půdorys typického podlaží budovy č. 1 objektu č.1
- Půdorys typického podlaží budovy č. 1 objektu č.2
- Řez budovy č. 1 objektu č. 1
- Pohled východní budovy č. 1



ВЕДОМОСТЬ ЖИЛЫХ И ОБЩЕСТВЕННЫХ ЗДАНИЙ И СООРУЖЕНИЙ										
Номер на плане	Наименование и обозначение	Этажность (жилая этажей)	Кол-во,					Площадь, м²		
			зданий	квартир	жилищ	работных	посетителей	застройки / участка	общая квартир	общая помещений
1	Жилой дом Плитер 1	16	1	224	304	—	—	1313.40	12 711.8	—
2	Жилой дом Плитер 2	16	1	224	304	—	—	1313.40	12 711.8	—
3	Жилой дом Плитер 3	16	1	224	304	—	—	1313.40	12 711.8	—
4	Жилой дом Плитер 4	16	1	224	304	—	—	1313.40	12 711.8	—
5	Жилой дом Плитер 5	16	1	224	304	—	—	1313.40	12 711.8	—
6	Офисное здание	2	1	—	—	49	—	1003.60	—	1521.0
7	26КТП	—	1	—	—	—	—	41.25	—	—
8	ТП для ТЦ Леруа-Мерлен	—	1	—	—	—	—	—	—	—
9	Камера с видеонаблюдением	—	1	—	—	—	—	—	—	—
10	Тепловая камера	—	7	—	—	—	—	—	—	—
11	КНС бытовых стоков	—	1	—	—	—	—	—	—	—
12	КНС дождевых стоков	—	1	—	—	—	—	—	—	—
13	ЛОС дождевых стоков	—	1	—	—	—	—	—	—	—
Всего			—	1120	1520	49	—	7610.88	63559.0	1521.0

Количество жилищ рассчитано исходя из формулы k=n (количество жилищ комнат равно численности проживающих людей (согласно табл.2, СП42.13330.2011)).

ВЕДОМОСТЬ НОРМИРУЕМЫХ ЭЛЕМЕНТОВ ДВОРОВОЙ ТЕРРИТОРИИ				
Наименование	Норма на человека, м²	Требуется по норме (1520 ч.), м²	Запроектировано, м²	На каждый жилой дом требуется по норме (304 ч.), м²
ПЛОЩАДКИ для:		4 484.0	6 781.0	
А хозяйственных целей	0.3х0.5*	228.0	334.0	45.6
Б отдыха взрослого населения	0.1	152.0	220.0	30.4
В занятий физкультурой	2.0	3 040.0	4 462.0	608.0
Г игр детей	0.7	1 064.0	1 765.0	212.8
174 м/м				

* Требуемый размер площадки для хозяйственных целей рассчитан с уменьшением удельного размера на 50%. (согласно примечанию к п.7.5 СП 42.13330.2011 при застройке жилищными зданиями 9 эт. и выше)

БАЛАНС ТЕРРИТОРИИ				
Наименование	Ед.изм.	КОЛИЧЕСТВО	ПРОЦЕНТ	ПРИМЕЧАНИЕ
Площадь проектируемого участка	м²	55 417	100	
Площадь в границах благоустройства	м²	57 405		
Площадь застройки	м²	7 610.88	13.7	
Площадь покрытий из них в границах проектируемого участка	м²	37 494.415		
Площадь озеленения из них в границах проектируемого участка	м²	36 425.915	65.7	
Площадь водоема	м²	10 459.7		
из них в границах проектируемого участка	м²	9 540.2	17.2	
из них насыпная набережная	м²	1 840.0	3.4	
	м²	1 297.5		

Примечания:
1. Смотреть совместно с листом 2.2

					ЮП-19/001-ПЗУ			
					Жилой комплекс "Красная площадь", расположенный по ул. Солнечная в г. Новороссийске			
Изм.	Кол-во	Лист № док.	Подпись	Дата	Схема планировочной организации земельного участка	Стадия	Лист	Листов
Разработано		Андреева		02.19		П	2.1	7
Н.контр.		Беклемешев		02.19	Схема генерального плана М 1:500	 ООО «Южная оценочная компания» Эксперт		
ГИП		Шныпко		02.19				

УСЛОВНЫЕ ОБОЗНАЧЕНИЯ:

	Граница проектируемого участка
	Граница дополнительного благоустройства
	Границы этапов строительства
	Красная линия
	Существующие проезды
	Проектируемый асфальтированный проезд
	Проектируемый тротуар с покрытием из плитки
	Проектируемые жилые здания
	Проектируемое здание коммерческого назначения
	Озеленение
	Цветники
	Спортивные / детские площадки
	Дождеприемный колодец
	Берегоукрепление (выполнено отдельным проектом)

Требуемое кол-во мест в ДДУ:
по демографической структуре – 43* места на 1000 жит = 43 x 1,52 = 65.36 = 66 чел.

Требуемое кол-во мест в школах:
по демографической структуре – 121* место на 1000 жит = 121 x 1,52 = 184 чел.

*согласно Местным нормативам градостроительного проектирования г. Новороссийска

Размещение предусмотрено в существующих садах и школах в пешеходной доступности.

Требуемое кол-во машино-мест:

а) для хранения личного транспорта жильцов = 1,27 машино-мест на 100 м² площади квартир = 1,27 x 63559.05 / 100 = 807 м/м. – согласно п. 5.4.23 местных нормативов градостроительного проектирования Новороссийска

б) гостевые 40 м/м на 1000 жит. = 40 x 1,520 = 60,8 = 61 м/м. – согласно п. 5.4.24 местных нормативов градостроительного проектирования Новороссийска

в) для офисов 46 м/м на 100 работающих = 46 x 0.49 = 22.54 = 23 м/м. – согласно табл. 57 местных нормативов градостроительного проектирования Новороссийска

Требуемое кол-во машино-мест всего: 891 м/м.

Из них для МГН 14м/м + 1% от 391 = 14 + 3,91 = 18м/м

Запроектированное кол-во машино-мест (всего): 1065 м/м.

а) на открытой парковке ТЦ "Леруа Мерлен" – 700 м/м;

б) на открытых парковках вдоль проездов – 318 м/м

в) на открытой парковке на въезде в ЖК – 47 м/м

Из них для МГН 48м/м

РАСЧЕТ КОЛИЧЕСТВА КОНТЕЙНЕРОВ ДЛЯ ТБО

	Наименование	Норма на чел. литров в год	всего по норм* (1520 ч.), литров в год	требуемое кол-во контейнеров** объемом 0.75м3
	твердые бытовые отходы от жилых зд.	990–1100 (1000)	1 520 000	
	смет с 1м2 твердых покрытий	9–22 (15)	553 420	
	всего		2 073 420	8

* согласно табл. 67 местных нормативов градостроительного проектирования Новороссийска

2 073 420литра/ 365дней = 5 680литров в день/ 750литров =7.6 =8 контейнеров**

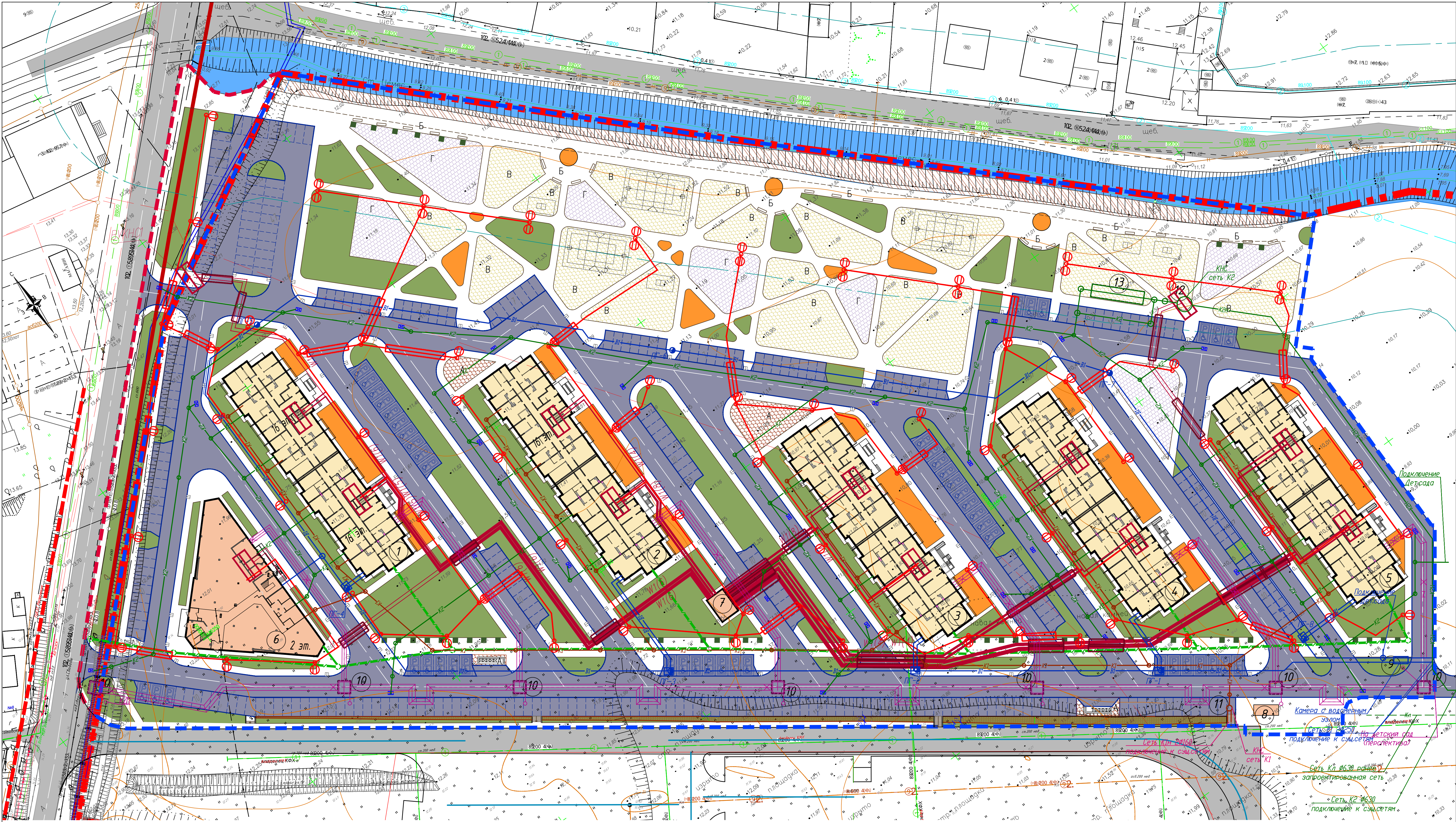
** при условии ежедневного вывоза

*** согласно п. 6.3.3 местных нормативов градостроительного проектирования Новороссийска, площадки для мусорных контейнеров должны быть удалены от жилых домов, спорт площадок и мест отдыха на 20 – 100м.

Примечания:

1. Смотреть совместно с листом 2.1

						ЮП–19/001–ПЗУ			
						Жилой комплекс "Красная площадь", расположенный по ул. Солнечная в г. Новороссийске			
Изм.	Кол.уч.	Лист	N док.	Подпись	Дата	Схема планировочной организации земельного участка	Стадия	Лист	Листов
Разработан		Андреева			02.19		П	2.2	7
Н.контр.		Беклемешев			02.19	Схема генерального плана. Баланс территории		ООО "Южная оценочная компания Эксперт"	
Гип		Шнырко			02.19				



УСЛОВНЫЕ ОБОЗНАЧЕНИЯ:

- Ш (I) Кабель электрический 0,4кВ
- ⊕ Кабель и фонарь наружного освещения
- Сети теплоснабжения
- K1 Канализация бытовая
- K2 Канализация либневая
- Дождеприемный колодец
- В1 Водопровод
- Линия связи

Примечания:
1. Смотреть совместно с листом 2.2

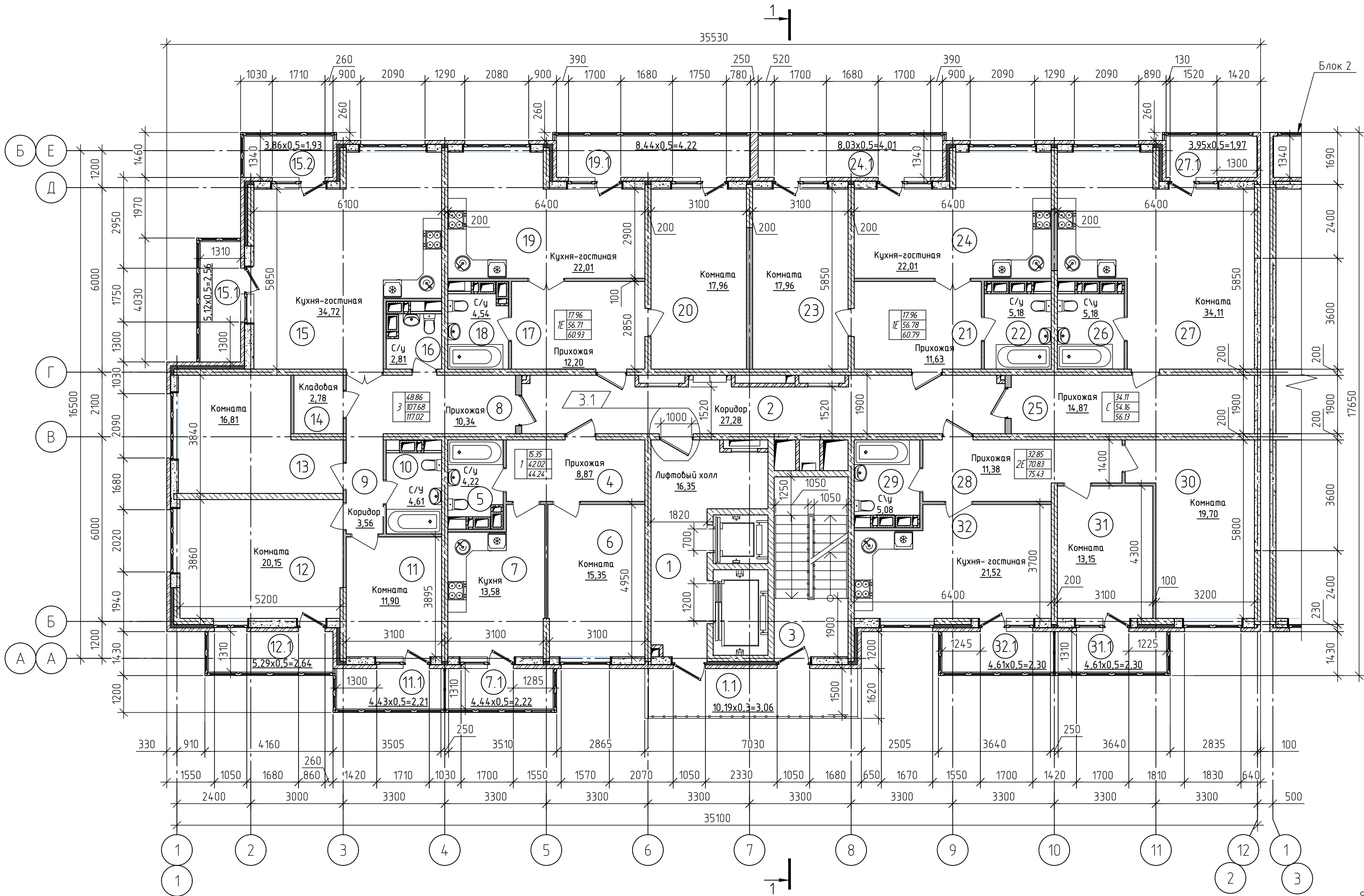
				ЮП-19/001-ПЗУ		
				Жилой комплекс "Красная площадь", расположенный по ул. Солнечная в г. Новороссийске		
Изм. Колуч	Лист N док	Подпись	Дата	Схема планировочной организации земельного участка	Статус	Лист
Разработано	Андреева		02.19		П	7
Н.контр.	Беклемешев		02.19	Сводный план инженерных сетей М 1:500		Листов
Гип	Шнырко		02.19			

Экспликация помещений (начало)

№ пом.	Наименование	Площадь м²	Катег. помещ.
1	Лифтовый холл	16,35	–
1.1	Балкон	10,19х0,3= 3,06	–
2	Коридор	27,28	–
3	Лестничная клетка	13,93	–
Квартира однокомнатная			
4	Прихожая	8,87	–
5	Санузел	4,22	–
6	Комната	15,35	–
7	Кухня	13,58	–
7.1	Лоджия	4,44х0,5= 2,22	–
Общая площадь			
Квартира трёхкомнатная			
8	Прихожая	10,34	–
9	Коридор	3,56	–
10	Санузел	4,61	–
11	Комната	11,90	–
11.1	Лоджия	4,43х0,5= 2,21	–
12	Комната	20,15	–
12.1	Лоджия	5,29х0,5= 2,64	–
13	Комната	16,81	–
14	Кладовая	2,78	–
15	Кухня-гостиная	34,72	–
15.1	Лоджия	5,12х0,5= 2,56	–
15.2	Лоджия	3,86х0,5= 1,93	–
16	Санузел	2,81	–
Общая площадь			

Экспликация помещений (окончание)

№ пом.	Наименование	Площадь м²	Катег. помещ.
Квартира однокомнатная (тип 1Е)			
17	Прихожая	12,20	–
18	Санузел	4,54	–
19	Кухня-гостиная	22,01	–
19.1	Лоджия	8,44х0,5= 4,22	–
20	Комната	17,96	–
Общая площадь			
Квартира однокомнатная (тип 1Е)			
21	Прихожая	11,63	–
22	Санузел	5,18	–
23	Комната	17,96	–
24	Кухня-гостиная	22,01	–
24.1	Лоджия	8,03х0,5= 4,01	–
Общая площадь			
Квартира-студия			
25	Прихожая	14,87	–
26	Санузел	5,18	–
27	Комната	34,11	–
27.1	Лоджия	3,95х0,5= 1,97	–
Общая площадь			
Квартира двухкомнатная (тип 2Е)			
28	Прихожая	11,38	–
29	Санузел	5,08	–
30	Комната	19,70	–
31	Комната	13,15	–
31.1	Лоджия	4,61х0,5= 2,30	–
32	Кухня-гостиная	21,52	–
32.1	Лоджия	4,61х0,5= 2,30	–
Общая площадь			
Итого общая площадь			



Схемы наружной стены со 2-го по 16-й этажи первого этажа

(Конструкция с газобетонным блоком)

- Кирпич облицовочный ρ=1400кг/м3 – 120 мм
- Ячеистый бетонный блок ГОСТ 31360–2007, D500 – 250 (300) мм

(Конструкция с железобетонной стеной)





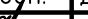
- Кирпич облицовочный ρ=1400кг/м3 – 120 мм
- Воздушный зазор – 30 мм
- Минераловатный утеплитель ρ=60кг/м3 – 80 мм
- Стена железобетонная – 200 мм

Условные обозначения

- наружная стена (см. схему)
- наружная стена (см. схему)
- стена из железобетона
- стена из керамзитобетонных блоков ГОСТ 6133–99
- перегородка из керамзитобетонных блоков ГОСТ 6133–99
- стена из ячеистого бетонного блока ГОСТ 31360–2007, D500
- перегородка из кирпича полнотелого КОРПо 1НФ/100/ГОСТ 530–2007
- облицовка листами ГВЛ по системе фирмы КНАУФ, шифр М8.3/2008 тип С666
- ограждение металлическое

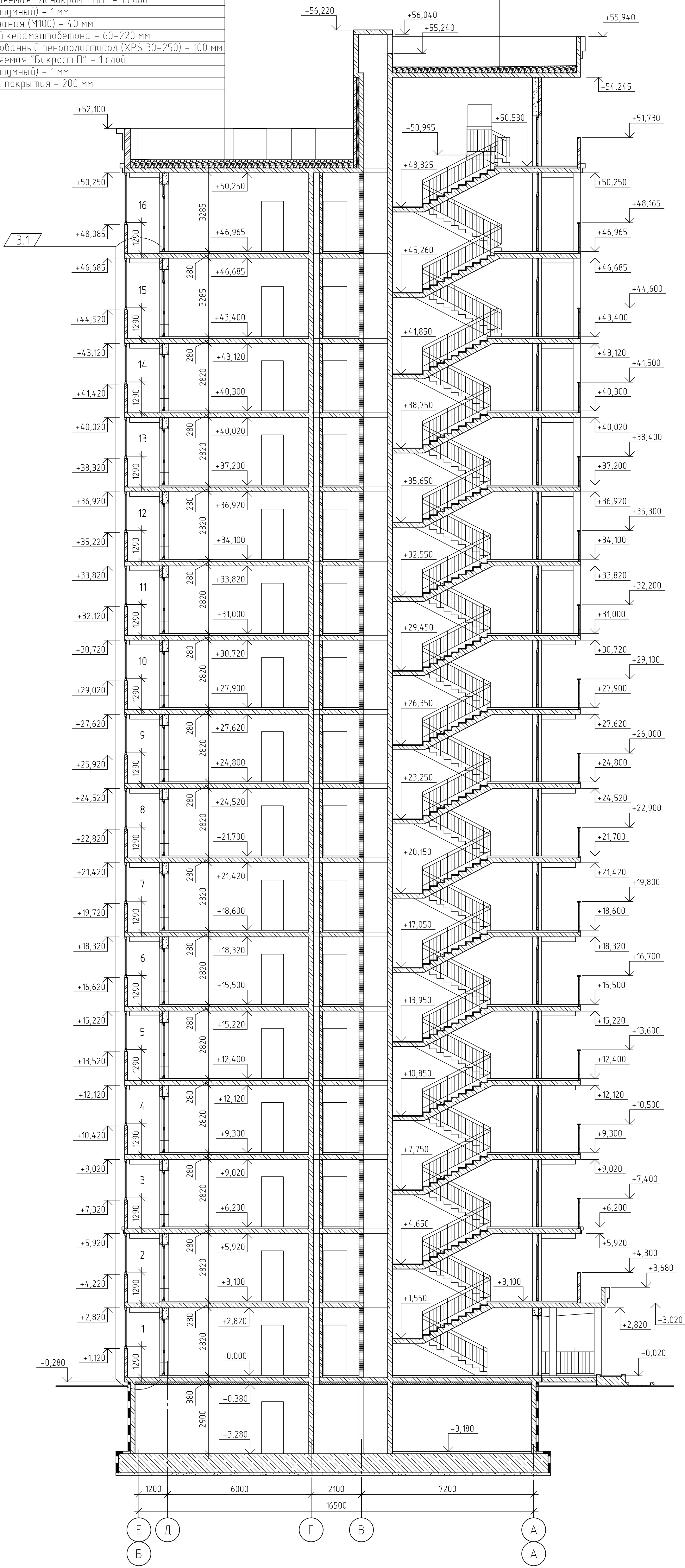
3.2 1 Данный лист см. совместно с листом 6

2 Пожарные ящики, размещённые в осях Г/6–7, зашить облицовкой из ГКЛ с отметки пола до низа ящиков

						ЮП–19/001–АР1		
3	2	–	07–19		09.19	Жилой комплекс “Красная площадь”, расположенный по ул. Солнечная в г. Новороссийске		
Изм.	Кол. изм.	Лист	№ док.	Подп.	Дата			
Разработал	Колесникова				04.19	Жилой дом. Литер 1		
Вед. арх.	Колкиш				04.19			
Н.контр.	Беклемешев				04.19	Блок 1. План типового этажа.		
						000 “Июня оценочная компания “Эксперт”		
ГИП	Шныпко				04.19			

- Гидроизоляция наплавляемая "Унифлекс ТКП" - 1 слой
- Гидроизоляция наплавляемая "Линохром ТПП" - 1 слой
- Грунтовка (Праймер битумный) - 1 мм
- Стяжка цементно-песчаная (М100) - 40 мм
- Уклонообразующий слой керамзитобетона - 60-160 мм
- Утеплитель экструдированный пенополистирол (XPS 30-250) - 100 мм
- Пароизоляция наплавляемая "Бикрост П" - 1 слой
- Грунтовка (Праймер битумный) - 1 мм
- Железобетонная плита покрытия - 200 мм

- Гидроизоляция наплавляемая "Унифлекс ТКП" - 1 слой
- Гидроизоляция наплавляемая "Линохром ТПП" - 1 слой
- Грунтовка (Праймер битумный) - 1 мм
- Стяжка цементно-песчаная (М100) - 40 мм
- Уклонообразующий слой керамзитобетона - 60-220 мм
- Утеплитель экструдированный пенополистирол (XPS 30-250) - 100 мм
- Пароизоляция наплавляемая "Бикрост П" - 1 слой
- Грунтовка (Праймер битумный) - 1 мм
- Железобетонная плита покрытия - 200 мм



Инв. № подл.	Подп. и дата.	Взам. инв. №

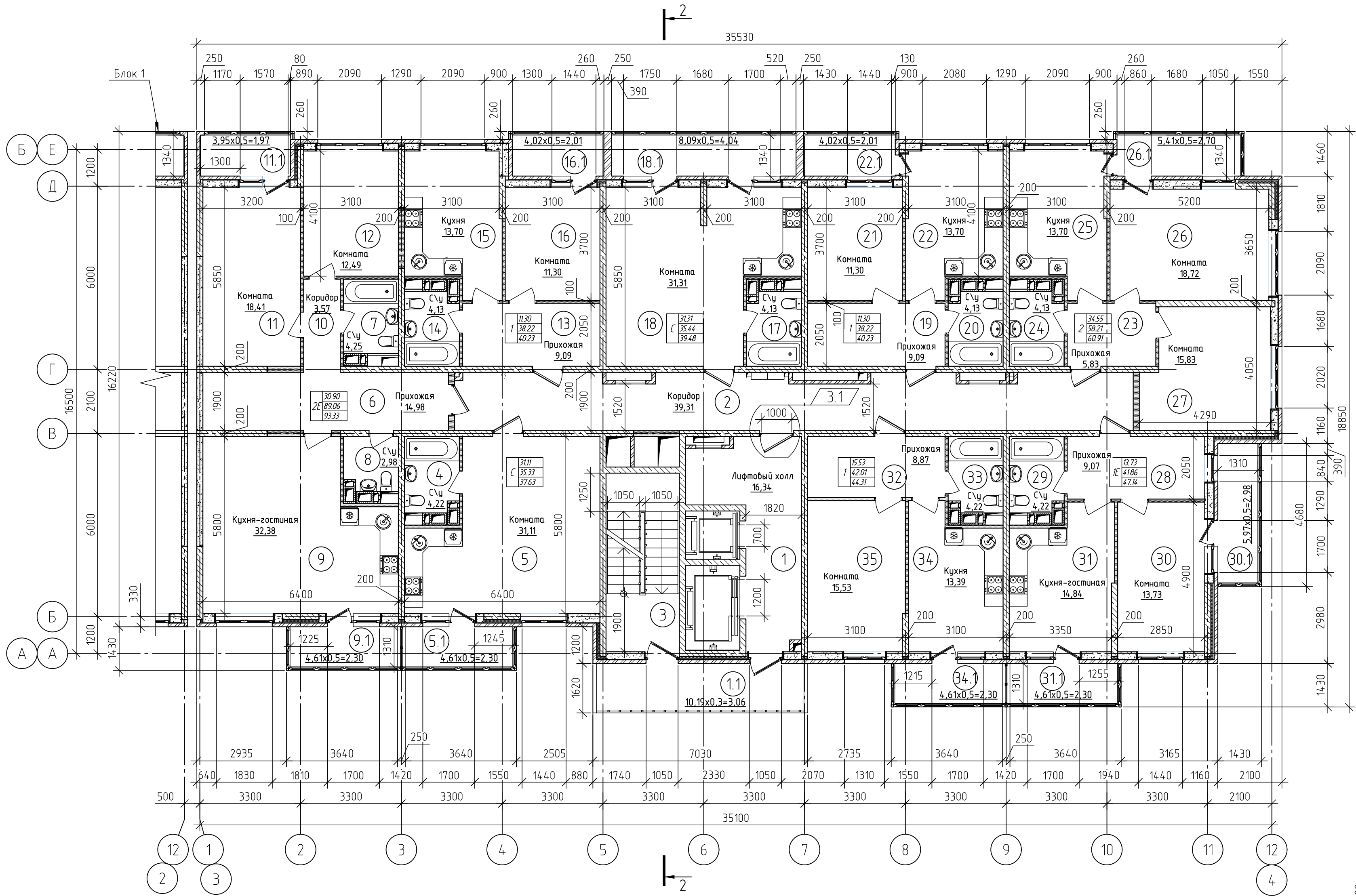
ЮП-19/001-АР1					
Э	1	-	07-19	08.19	Жилой комплекс "Красная площадь", расположенный по ул. Солнечная в г. Новороссийске
Изм.	Кол. уч.	Лист	№ док.	Подп.	Дата
Разработал	Колесникова	04.19			
Вед. арх.	Колкуш	04.19			
Н.контр.	Беклемешев	04.19			
ГИП				Шнылко	04.19
Блок 1. Разрез 1-1				Стadia	Лист
				П	9
				ООО "Южная оценочная компания "Эксперт"	

Экспликация помещений (начало)

№ пом.	Наименование	Площадь м²	Катег. помещ.
1	Лифтовый холл	16,34	–
1.1	Балкон	10,19х0,3= 3,06	–
2	Коридор	39,31	–
3	Лестничная клетка	13,93	–
Квартира – студия			
4	Санузел	4,22	–
5	Комната	31,11	–
5.1	Лоджия	4,61х0,5= 2,30	–
Общая площадь		37,63	
Квартира двухкомнатная (тип 2Е)			
6	Прихожая	14,98	–
7	Санузел	4,25	–
8	Санузел	2,98	–
9	Кухня-гостиная	32,38	–
9.1	Лоджия	4,61х0,5= 2,30	–
10	Коридор	3,57	–
11	Комната	18,41	–
11.1	Лоджия	3,95х0,5= 1,97	–
12	Комната	12,49	–
Общая площадь		93,33	
Квартира однокомнатная			
13	Прихожая	9,09	–
14	Санузел	4,13	–
15	Кухня	13,70	–
16	Комната	11,30	–
16.1	Лоджия	4,02х0,5= 2,01	–
Общая площадь		40,23	
Квартира – студия			
17	Санузел	4,13	–
18	Комната	31,31	–
18.1	Лоджия	8,09х0,5= 4,04	–
Общая площадь		39,48	

Экспликация помещений (окончание)

№ пом.	Наименование	Площадь м²	Катег. помещ.
Квартира однокомнатная			
19	Прихожая	9,09	–
20	Санузел	4,13	–
21	Комната	11,30	–
22	Кухня	13,70	–
22.1	Лоджия	4,02х0,5= 2,01	–
Общая площадь		40,23	
Квартира двухкомнатная			
23	Прихожая	5,83	–
24	Санузел	4,13	–
25	Кухня	13,70	–
26	Комната	18,72	–
26.1	Лоджия	5,41х0,5= 2,70	–
27	Комната	15,83	–
Общая площадь		60,91	
Квартира однокомнатная (тип 1Е)			
28	Прихожая	9,07	–
29	Санузел	4,22	–
30	Комната	13,73	–
30.1	Лоджия	5,97х0,5= 2,98	–
31	Кухня-гостиная	14,84	–
31.1	Лоджия	4,61х0,5= 2,30	–
Общая площадь		47,14	
Квартира однокомнатная			
32	Прихожая	8,87	–
33	Санузел	4,22	–
34	Кухня	13,39	–
34.1	Лоджия	4,61х0,5= 2,30	–
35	Комната	15,53	–
Общая площадь		44,31	
Итого общая площадь		475,78	



Условные обозначения

- наружная стена (см. схему)
- наружная стена (см. схему)
- стена из железобетона
- стена из керамзитобетонных блоков ГОСТ 6133-99
- перегородка из керамзитобетонных блоков ГОСТ 6133-99
- стена из ячеистого бетонного блока ГОСТ 31360-2007, D500
- перегородка из кирпича полнотелого КОРПо 1НФ/100/ГОСТ 530-2007
- облицовка листами ГВЛ по системе фирмы КНАУФ, шифр М8.3/2008 тип С666
- ограждение металлическое

Схемы наружной стены со 2-го по 16-й этажи первого этажа

(Конструкция с газобетонным блоком)

- Кирпич облицовочный ρ=1400кг/м3 – 120 мм
- Ячеистый бетонный блок ГОСТ 31360-2007, D500 – 250 (300) мм

(Конструкция с железобетонной стеной)

- Кирпич облицовочный ρ=1400кг/м3 – 120 мм
- Воздушный зазор – 30 мм
- Минераловатный утеплитель ρ=60кг/м3 – 80 мм
- Стена железобетонная – 200 мм

3.2 1 Данный лист см. совместно с листом 6

2 Пожарные ящики, размещенные в осях Г/6-7, зашить облицовкой из ГКЛ с отметки пола до низа ящиков

ЮП-19/001-АР1					
Жилой комплекс “Красная площадь”, расположенный по ул. Солнечная в г. Новороссийске					
Изм.	Кол. изм.	Лист	№ док.	Подп.	Дата
Разработал	Колесникова	1	07-19		09.19
Вед. арх.	Колкиш	1	04.19		04.19
Н.контр.	Беклемешев	1	04.19		04.19
Блок 2 План типового этажа.				П	12
ГИП Шныпко				04.19	



Ведомость наружной отделки

Поз. п.п.	Наименование	Материал (способ отделки)	Примечание (цвем)
	Цоколь, боковые поверхности крылец и пандусов	Облицовка керамогранитной плиткой на клею	RAL 8022
	Вход в подвал (внутренняя поверхность стен)	Облицовка керамической плиткой на клею	RAL 8022
	Наружные стены 1-го этажа	Облицовка керамогранитной плиткой на клею	RAL 6022
	Наружные стены выше 1-го этажа	Кладка из керамического фасадного кирпича	Сахара Арабика
	Торцы плит поэтажных перекрытий, паркет машинного помещения на крыше, колонны	Отделка фасадной штукатуркой, окраска	RAL 9010
	Навесные молдинги и карнизы	Фасадный пенопласт с защитным покрытием из цементно-полимерного состава	RAL 9010
	Ограждения металлические	Окраска "молюкобая"	серый
	Покрытия навесов входа в подвал, покрытия навесов над входами	Металлопрофиль	RR32 темно-коричневый
	Деформационный шов	Оцинкованный лист	
	Окна	Металлопластик	белый

- 1 В конструкции окон предусмотрено открывание всех створок внутрь помещений для обеспечения их безопасной эксплуатации, в том числе мытье и очистка наружных поверхностей.
- 2 Окна и балконные дверные блоки выполнять из ПВХ профиля по ГОСТ 30674-99, с однокамерными стеклопакетами 4М1-16-И4, стекло 6-4 мм по ГОСТ 23166-99.
- 3 Стеклопакеты применять со следующими эксплуатационными характеристиками:
- Приведенное сопротивление теплопередаче - класс В2 - не менее 0,38 С/Вт.
 - Воздухонепроницаемость при Р=10Па, Класса В.
 - Класс воздухо- и водонепроницаемости с пределом водонепроницаемости - 500 Па.
 - Класс звукоизоляции - 5.
 - Общий коэффициент светопропускания класса В - 0,44.
 - Сопротивление ветровой нагрузке класса В - 800Па.
- 4 В конструкции окон и балконных дверей должна быть предусмотрена система двупрофильной канальной самовентиляции.

Изм.

Кол. ич.

Лист

№ док.

Подп.

Дата

Разработал

Вед. арх.

Н.контр.

ГИП

Колесникова

Колкиш

Бекленев

Шныпко

04.19

04.19

04.19

04.19

ЮП-19/001-АР1

Жилой комплекс "Красная площадь", расположенный по ул. Солнечная в г. Новосибирске

Жилой дом.
Литер 1

Фасад в осях 1-4

Стадия

Лист

Листов

П

17

ООО "Южная оценочная компания "Эксперт"

ГИП

Инв. № подл. Подп. и дата. Взам. инв. №