

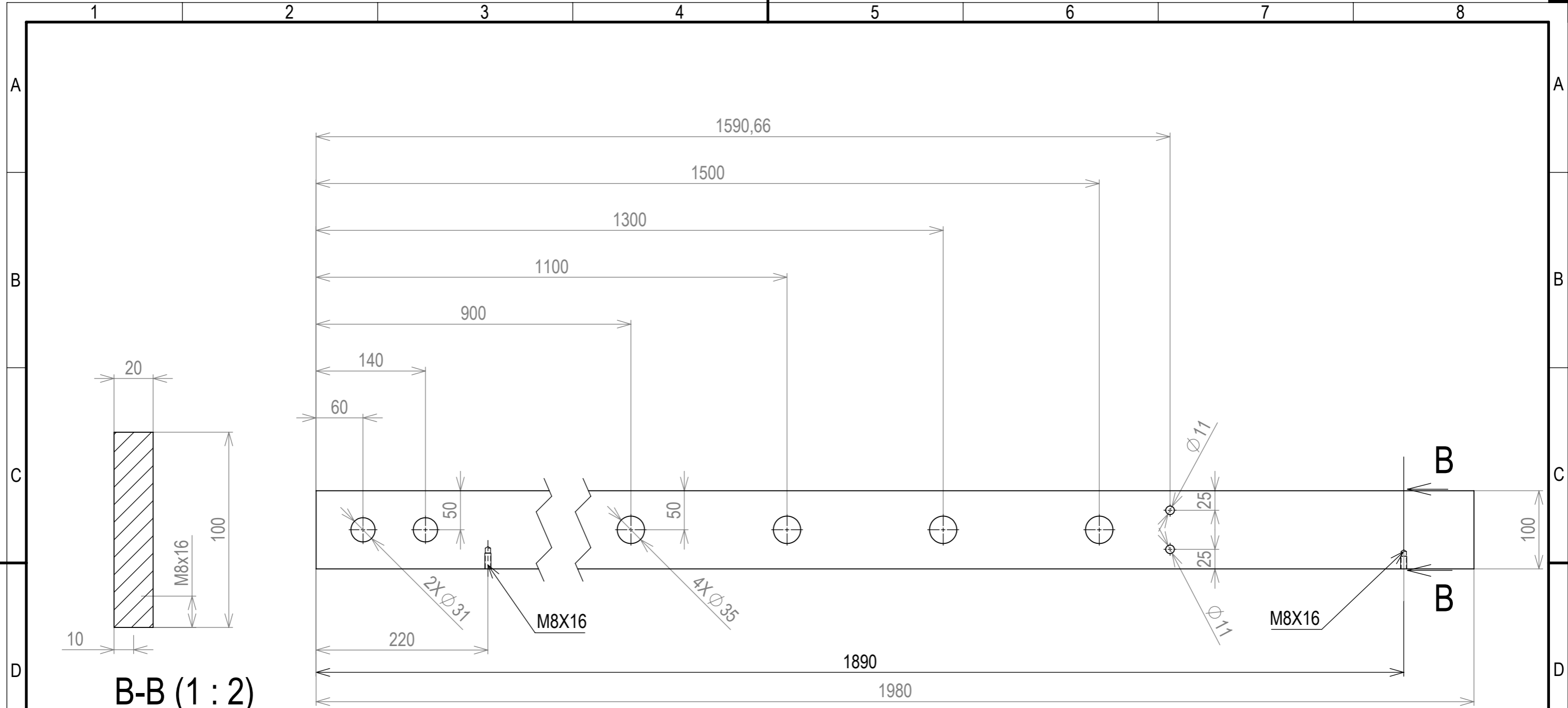
Č.POLOŽKY	POPIS	MNOŽSTVÍ
1	SVISLÁ NOHA-1 100X20 Č.VÝK:20D01	1
2	SVISLÁ NOHA-2 100X20 Č.VÝK:20D02	1
3	SVISLÁ NOHA-3 100X20 Č.VÝK:20D03	2
4	VODOROVNÝ NOSNÍK-VRCHNÍ Č.VÝK:20D04	2
5	VODOROVNÝ NOSNÍK-SPODNÍ Č.VÝK:20D05	2
6	PODSESTAVA-UCHYCENÍ AGREGÁTU Č.VÝK:20S06	1
7	ZÁVITOVÁ TYČ. M30 12.9 DIN 975, d. 540mm	4
8	1X6HR MATICE DIN 934 M30-12.9+2XPODLOŽKA DIN 125A M30	8
9	PODSESTAVA-KLADKA Č.VÝK 20S09	4
10	PODSESTAVA-STOJINA Č.VÝK:20S10	2
11	OCELOVÉ LANKO DIN 3055 A2 4mm, d.1X2000mm+1X4500mm	1
12	RUČNÍ NAVIJÁK BETA PRN 450	1
13	ARETAČNÍ TYČ Č.VÝK:20D13	2
14	SPOJOVACÍ TYČ M20 Č.VÝK:20D14	4
15	HYDRAULICKÉ ČERPADLO BW-30-700bar	1
16	ÚCHYT HYDRAULICKÉHO ČERPADLA Č.VÝK: 20D16	1
17	HYDRAULICKÁ HADICE-SOUČÁST BALENÍ ČERPADLA BW-30	1
18	ŠROUB S VNITŘNÍM 6HR DIN 912 M8X20-8.8+PODLOŽKA 125A	16
19	ŠROUB S VNITŘNÍM 6HR DIN 912 M10X40+PODLOŽKA DIN 125A M10+ 6HR MATICE DIN 934 M10-8.8	8
20	SMRKOVÁ FOŠNA 1030X148X10mm	2
21	ŠROUB SE ZÁPUSTNOU HLAVOU DIN 7991 M6X30-8.8	8
22	DISTANČNÍ TRUBKA-TR38X3-d.260MM	4
23	LOŽE FOŠEN-Č.VÝK:20D23	2

POVRCHOVÁ ÚPRAVA NOSNÉHO RÁMU  
2XAKRYLÁTOVÝ NÁTĚR-VRCH+ZÁKLAD(2V1)  
VITON HAG 08

NAVRHL KRESLIL MICHAL BÉZA	AUTOR 2.1.2020	PRŮZK SCHVÁLIL	PODPIS	DATUM	HMOTNOST SESTAVA KUSOVNIK	kg	MĚŘÍTKO 1:10
ČESKÉ VYSOKÉ UČENÍ TECHNICKÉ V PRAZE FAKULTA STROJNÍ			NÁZEV CELK. SES.-DÍLENSKÝ LIS CÍSLO VÝKRESU 20-01-02-00		PROMÍTÁNÍ:  (ISO E1) TYP		

Č.POLOŽKY	POPIS	MNOŽSTVÍ	ODKAZ NA NÁKUP
	<b>CELKOVÁ SESTAVA 20-01-02-00</b>		
1	SVISLÁ NOHA-1 100X20 Č.VÝK:20D01	1	
2	SVISLÁ NOHA-2 100X20 Č.VÝK:20D02	1	
3	SVISLÁ NOHA-3 100X20 Č.VÝK:20D03	2	
4	VODOROVNÝ NOSNÍK-VRCHNÍ Č.VÝK:20D04	2	
5	VODOROVNÝ NOSNÍK-SPODNÍ Č.VÝK:20D05	2	
6	PODSESTAVA-UCHYCENÍ AGREGÁTU Č.VÝK:20S06	1	
7	ZÁVITOVÁ TYČ. M30 12.9 DIN 975, d. 540mm	4	
8	1X6HR MATICE DIN 934 M30-12.9+2XPODLOŽKA DIN 125A M30	8	
9	PODSESTAVA-KLADKA Č.VÝK 20S09	4	
10	PODSESTAVA-STOJINA Č.VÝK:20S10	2	
11	OCELOVÉ LANKO DIN 3055 A2 4mm, d.1X2000mm+1X4500mm	1	<a href="https://www.obchodprodilnu.cz/lanko-nerozove-din-3055-a4-konstrukce-1x19-dratu-9508.html">https://www.obchodprodilnu.cz/lanko-nerozove-din-3055-a4-konstrukce-1x19-dratu-9508.html</a>
12	RUČNÍ NAVIJÁK BETA PRN 450	1	<a href="https://www.boukal.cz/rucni-navijak-beta-prn-450/12388/produkt?gclid=Cj0KCQiAxxrbwBRCoARIsABEc9shUCJ0TTiEs_4frfAp-oflZPwMASZF9IEZLHEtrjo5abQfuu2gRu1laArp4EALw_wcB">https://www.boukal.cz/rucni-navijak-beta-prn-450/12388/produkt?gclid=Cj0KCQiAxxrbwBRCoARIsABEc9shUCJ0TTiEs_4frfAp-oflZPwMASZF9IEZLHEtrjo5abQfuu2gRu1laArp4EALw_wcB</a>
13	ARETAČNÍ TYČ Č.VÝK:20D13	2	
14	SPOJOVACÍ TYČ M20 Č.VÝK:20D14	4	
15	HYDRAULICKÉ ČERPADLO BW-30-700bar	1	<a href="https://www.profigaraz.cz/prislusenstvi-7/sestava-k-lisu-30t-s-hydraulicko-pneumatickou-pumpou/">https://www.profigaraz.cz/prislusenstvi-7/sestava-k-lisu-30t-s-hydraulicko-pneumatickou-pumpou/</a>
16	ÚCHYT HYDRAULICKÉHO ČERPADLA Č.VÝK: 20D16	1	
17	HYDRAULICKÁ HADICE-SOUČÁST BALENÍ ČERPADLA BW-30	1	
18	ŠROUB S VNITŘNÍM 6HR DIN 912 M8X20- 8.8+PODLOŽKA 125A	16	
19	ŠROUB S VNITŘNÍM 6HR DIN 912 M10X40+PODLOŽKA DIN 125A M10+ 6HR MATICE DIN 934 M10-8.8	8	
20	SMRKOVÁ FOŠNA 1030X148X10mm	2	
21	ŠROUB SE ZÁPUSTNOU HLAVOU DIN 7991 M6X30- 8.8	8	

22	DISTANČNÍ TRUBKA-TR38X3-d.	4	<a href="http://www.koenigfrankstahl.cz/?menu=209">http://www.koenigfrankstahl.cz/?menu=209</a>
<b>PODSESTAVA DRŽÁK AGREGÁTU Č.VÝK: 20S06</b>			
26	SVAŘENEC-DRŽÁK AGREGÁTU Č.VÝK 20D26	1	
27	AGREGÁT EW-30t	1	<a href="https://www.profigaraz.cz/prislusenstvi-7/sestava-k-lisu-30t-s-hydraulicko-pneumatickou-pumpou/">https://www.profigaraz.cz/prislusenstvi-7/sestava-k-lisu-30t-s-hydraulicko-pneumatickou-pumpou/</a>
28	KLIČKA M10	1	
29	POJEZDOVÁ ROLNA-CF-12	4	<a href="http://www.cncshop.cz/pojezdova-rolna-cf6-cf8-cf10">http://www.cncshop.cz/pojezdova-rolna-cf6-cf8-cf10</a>
30	ÚCHYT PROŽINY Č.VÝK:20D30	1	
31	TAŽNÁ PRUŽINA-DIN 2097-120X30	2	
32	PODLOŽKA Č.VÝK:20D32	1	
<b>PODSESTAVA KLADKA Č.VÝK: 20S09</b>			
33	KLADKA Č.VÝK.20D33	1	<a href="https://www.zabi.cz/kladka-plastova-profilovana-c5210I?gclid=CjwKCAiA3abwBRBqEiwAKwICA-qnlHhs0SAMFALVgpeiTMxm12-XihGVMTCQ7KH-_gkfWJpkM5N-SRoCl1oQAvD_BwE">https://www.zabi.cz/kladka-plastova-profilovana-c5210I?gclid=CjwKCAiA3abwBRBqEiwAKwICA-qnlHhs0SAMFALVgpeiTMxm12-XihGVMTCQ7KH-_gkfWJpkM5N-SRoCl1oQAvD_BwE</a>
34	ÚCHYT KLADKY Č.VÝK: 20D34	1	
35	LPROFIL KLADKA Č.VÝK: 20D35	2	
36	ŠROUB S VNITŘNÍ 6HR DIN 912 M8X25-8.8+2XPODLOŽKA DIN 125A M8+6HR MATICE DIN 934 M8	2	
<b>PODSESTAVA STOJINA Č.VÝK: 20S10</b>			
40	L STOJINA Č.VÝK: 20D40	1	
41	ROZPĚRA STOJINA Č.VÝK: 20D41	2	
42	L STOJINA Č.VÝK: 20D42	2	
43	ŠROUB S VNITŘ. 6HR DIN 912 M10X35-8.8+2XPODLOŽKA DIN 125A+M10+6HR MATICE DIN 934 M10	4	
44	REKTIFIKAČNÍ NOHA 40/M10	2	<a href="https://www.kovopolotovary.cz/neclenen-a-nastavitelna-nozicka-pr48-mm-m10-x-40-mm-d9461.htm">https://www.kovopolotovary.cz/neclenen-a-nastavitelna-nozicka-pr48-mm-m10-x-40-mm-d9461.htm</a>



B-B (1 : 2)

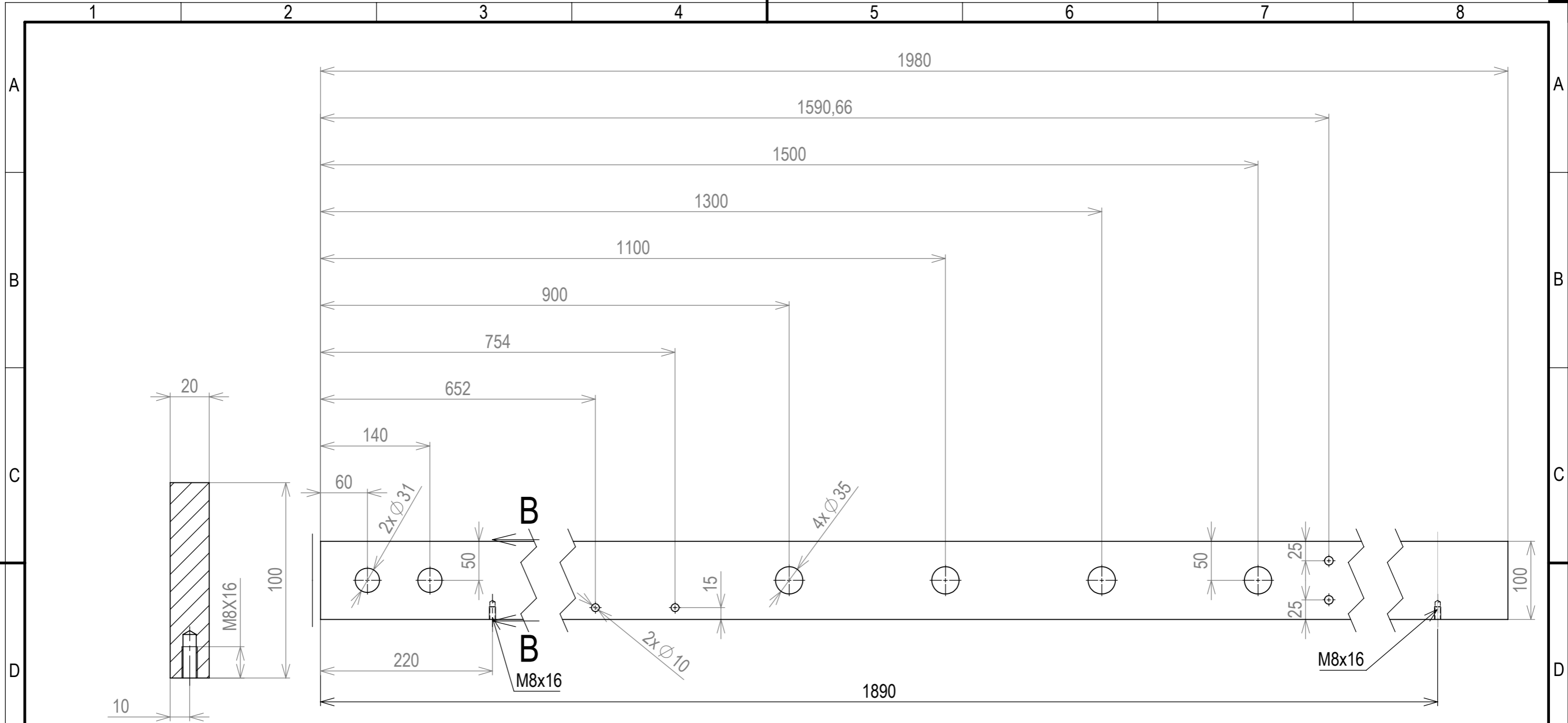


ODMASTIT LAKOVAT 2X AKRYLÁT BARVA VITON HAG 08

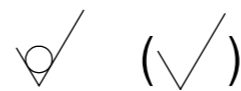
MATERIÁL: S 235 JR							
POLOTOVAR: PLO 100X40							
TOL. DLE ISO 8015							
PŘESNOST ISO 2768 -							
VŠEB. TOL. ISO 8062 -							
INDEX	ZMĚNA	DATUM	PODPIS	DATUM	HMOTNOST	kg	MĚŘÍTKO

NAVŘHL	AUTOR	DATUM	PŘEZK.	PODPIS	DATUM	HMOTNOST	kg	MĚŘÍTKO
KRESLIL		2.1.2020	SCHVÁLIL			SESTAVA		1:20
						KUSOVNÍK		PROMÍTÁNÍ:  (ISO E)

	ČESKÉ VYSOKÉ UČENÍ TECHNICKÉ V PRAZE FAKULTA STROJNÍ	NÁZEV	SVISLÁ NOHA 1
		ČÍSLO VÝKRESU	20-01-02-20D01



B-B (1 : 2)

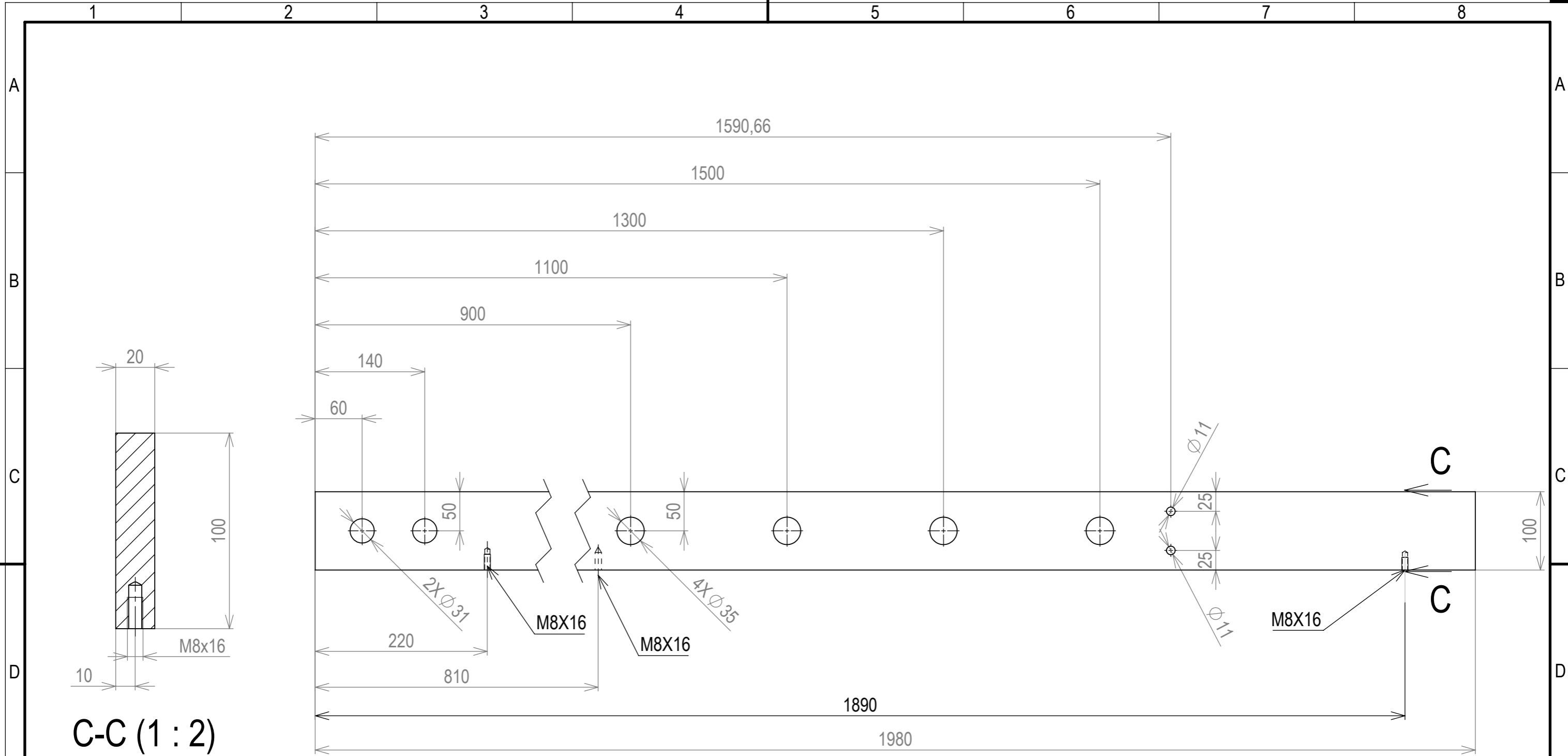


ODMASTIT LAKOVAT 2X AKRYLÁT BARVA VITON HAG 08

MATERIÁL: S 235 JR							
POLOTOVAR: PLO 100X40							
TOL. DLE ISO 8015							
PŘESNOST ISO 2768 -							
VŠEB. TOL. ISO 8062 -							
INDEX	ZMĚNA	DATUM	PODPIS	DATUM	HMOTNOST	kg	MĚŘÍTKO

NAVŘHL	AUTOR	DATUM	PŘEZK.	PODPIS	DATUM	HMOTNOST	kg	MĚŘÍTKO
KRESLIL		2.1.2020	SCHVÁLIL			SESTAVA		1:20
						KUSOVNÍK		PROMÍTÁNÍ:  (ISO E)

ČESKÉ VYSOKÉ UČENÍ TECHNICKÉ V PRAZE FAKULTA STROJNÍ	NÁZEV	SVISLÁ NOHA 2
	ČÍSLO VÝKRESU	20-01-02-20D02
	TYP:	



C-C (1 : 2)



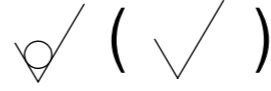
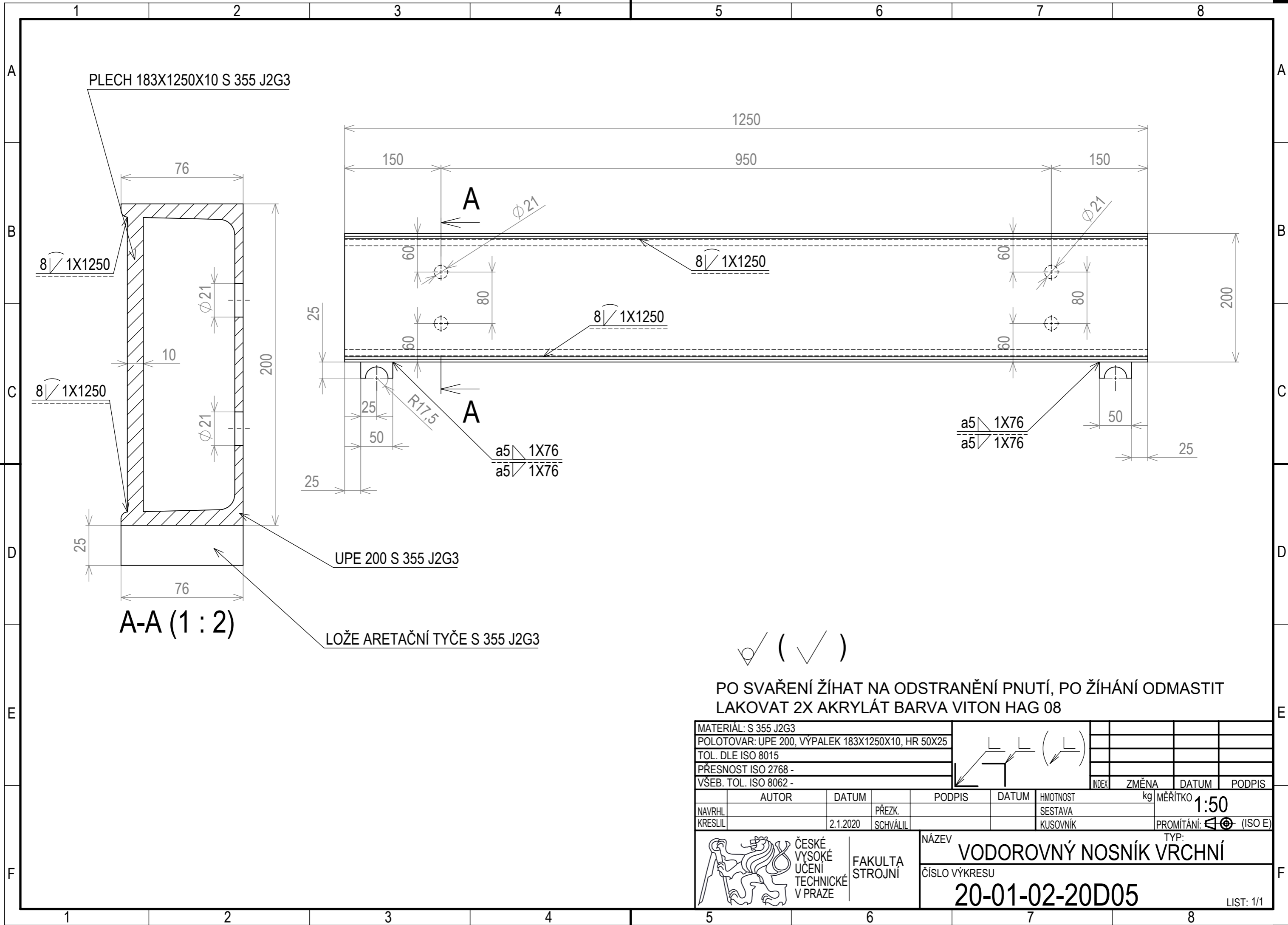
ODMASTIT LAKOVAT 2X AKRYLÁT BARVA VITON HAG 08

MATERIÁL: S 235 JR							
POLOTOVAR: PLO 100X40							
TOL. DLE ISO 8015							
PŘESNOST ISO 2768 -							
VŠEB. TOL. ISO 8062 -							
INDEX	ZMĚNA	DATUM	PODPIS	DATUM	HMOTNOST	kg	MĚŘÍTKO

NAVŘHL	AUTOR	DATUM	PŘEZK.	PODPIS	DATUM	HMOTNOST	kg	MĚŘÍTKO
KRESLIL		2.1.2020	SCHVÁLIL			SESTAVA		1:20
						KUSOVNÍK		PROMÍTÁNÍ:  (ISO E)

ČESKÉ VYSOKÉ UČENÍ TECHNICKÉ V PRAZE FAKULTA STROJNÍ	NÁZEV	SVISLÁ NOHA 3
	ČÍSLO VÝKRESU	20-01-02-20D03





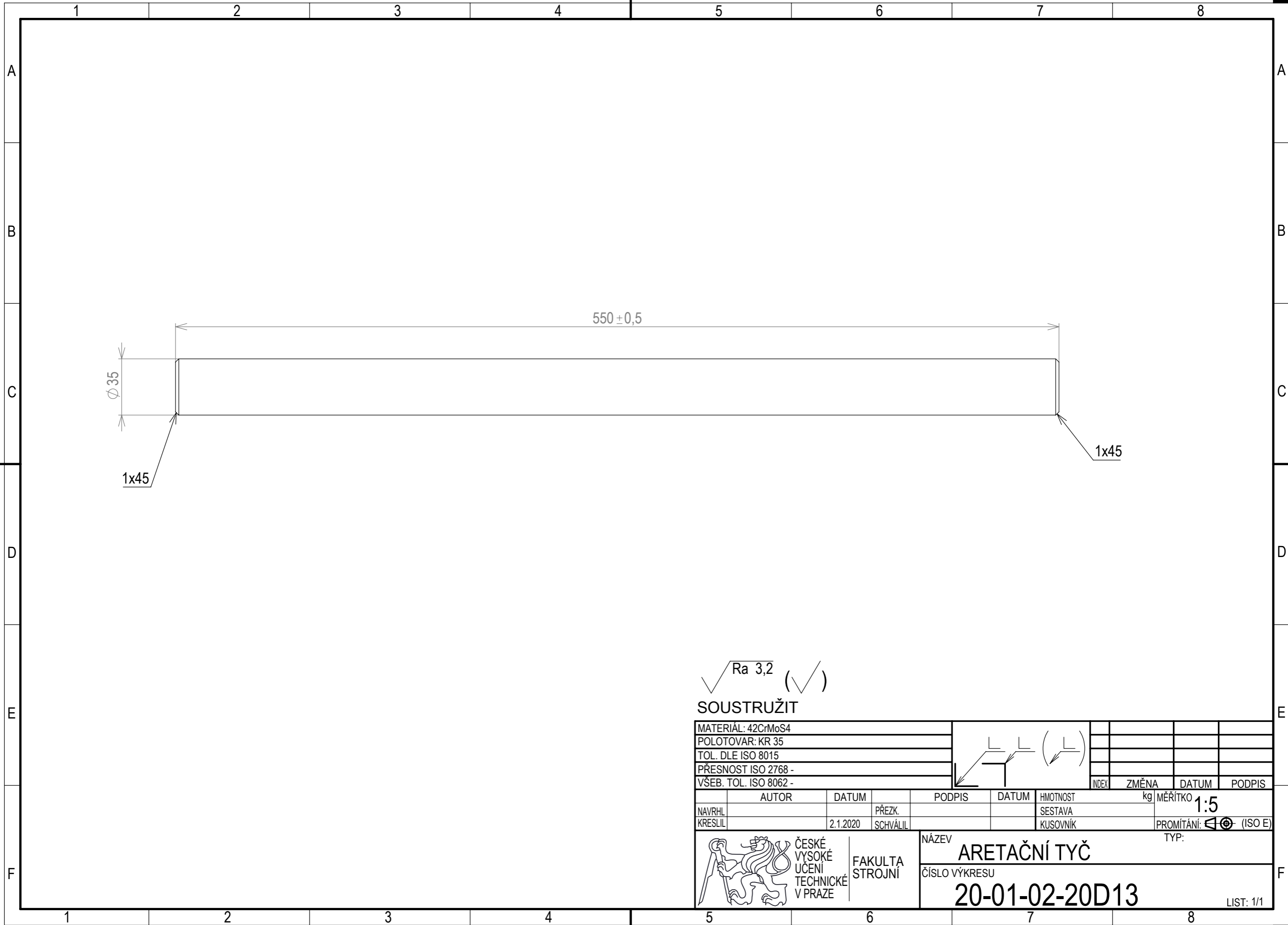
PO SVAŘENÍ ŽÍHAT NA ODSTRANĚNÍ PNUTÍ, PO ŽÍHÁNÍ ODMASTIT  
LAKOVAT 2X AKRYLÁT BARVA VITON HAG 08

MATERIÁL: S 355 J2G3							
POLOTOVAR: UPE 200, VÝPALEK 183X1250X10, HR 50X25							
TOL. DLE ISO 8015							
PŘESNOST ISO 2768 -							
VŠEB. TOL. ISO 8062 -							
INDEX	ZMĚNA	DATUM	PODPIS	DATUM	HMOTNOST	kg	MĚŘÍTKO

NAVRHL	AUTOR	DATUM	PŘEZK.	PODPIS	DATUM	HMOTNOST	kg	MĚŘÍTKO
KRESLIL		2.1.2020	SCHVÁLIL			SESTAVA		1:50
						KUSOVNÍK		PROMÍTÁNÍ:  (ISO E)

ČESKÉ VYSOKÉ UČENÍ TECHNICKÉ V PRAZE FAKULTA STROJNÍ	NÁZEV	VODOROVNÝ NOSNÍK VRCHNÍ	
	ČÍSLO VÝKRESU	20-01-02-20D05	
	TYP:		





√ Ra 3,2 (√)

**SOUSTRUŽIT**

MATERIÁL: 42CrMoS4									
POLOTOVAR: KR 35									
TOL. DLE ISO 8015									
PŘESNOST ISO 2768 -									
VŠEB. TOL. ISO 8062 -									
								INDEX	ZMĚNA
								DATUM	PODPIS

NAVŘHL	AUTOR	DATUM	PŘEZK.	PODPIS	DATUM	HMOTNOST	kg	MĚŘÍTKO	1:5
KRESLIL		2.1.2020	SCHVÁLIL			SESTAVA		PROMÍTÁNÍ:	(ISO E)
						KUSOVNÍK		TYP:	



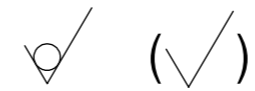
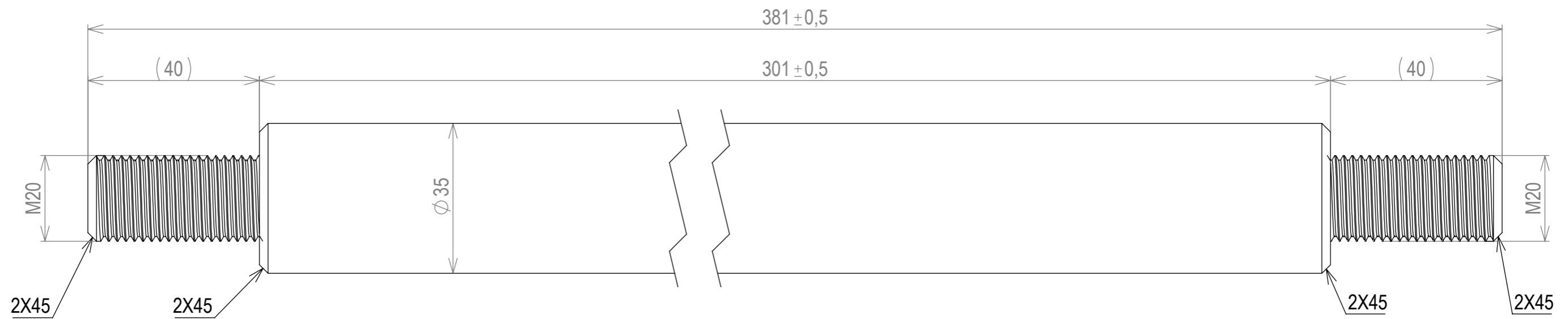
NÁZEV  
**ARETAČNÍ TYČ**

ČÍSLO VÝKRESU  
**20-01-02-20D13**

LIST: 1/1

1 2 3 4 5 6 7 8

A  
B  
C  
D  
E  
F



**ODMASTIT LAKOVAT 2X AKRYLÁT BARVA VITON HAG 08**

MATERIÁL: S 235 JR		POLOTOVAR: KR 35		TOL. DLE ISO 8015		PŘESNOST ISO 2768 -		VŠEB. TOL. ISO 8062 -		INDEX		ZMĚNA		DATUM		PODPIS	
AUTOR		DATUM		PŘEZK.		PODPIS		DATUM		HMOTNOST kg		MĚŘÍTKO		1:2			
NAVRHL		KRESLIL		2.1.2020		SCHVÁLIL		SESTAVA		KUSOVNÍK		PROMÍTÁNÍ:		(ISO E)			



NÁZEV **SPOJOVACÍ TYČ M20**  
 ČÍSLO VÝKRESU **20-01-02-20D14**  
 TYP:

1 2 3 4 5 6 7 8

1 2 3 4 5 6 7 8

A

B

C

D

E

F

A

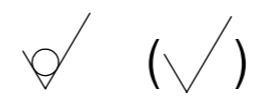
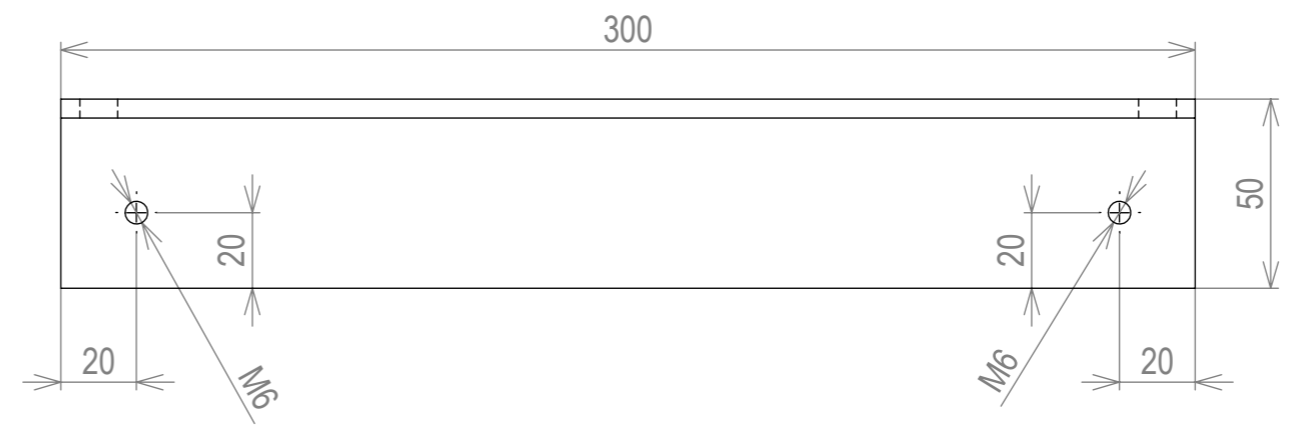
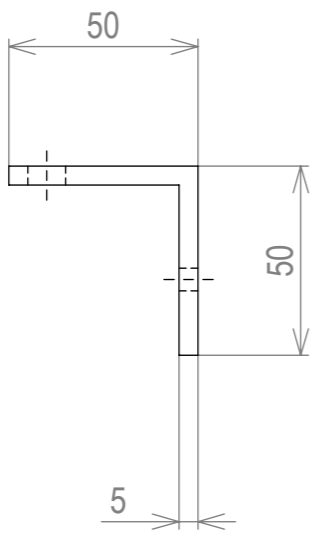
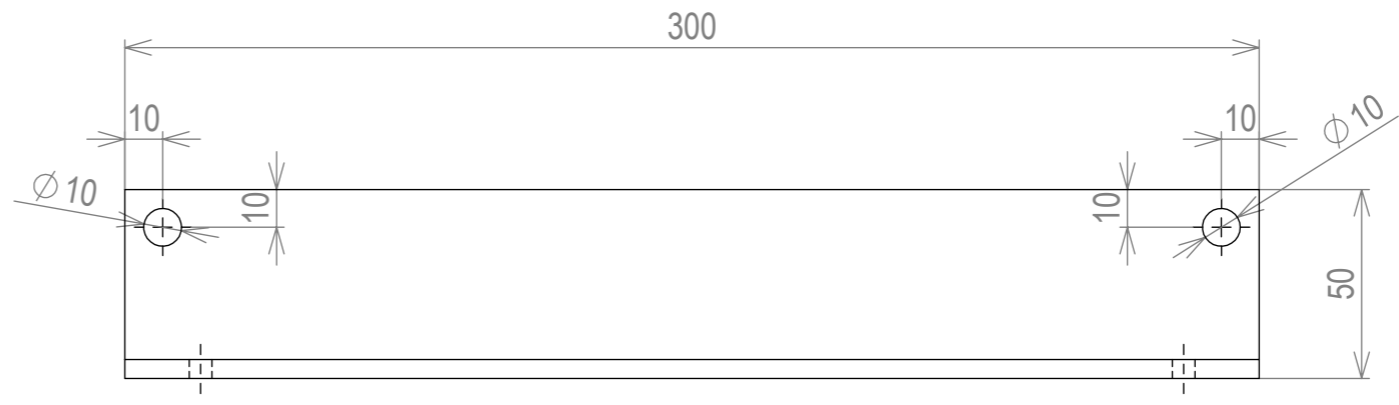
B

C

D

E

F



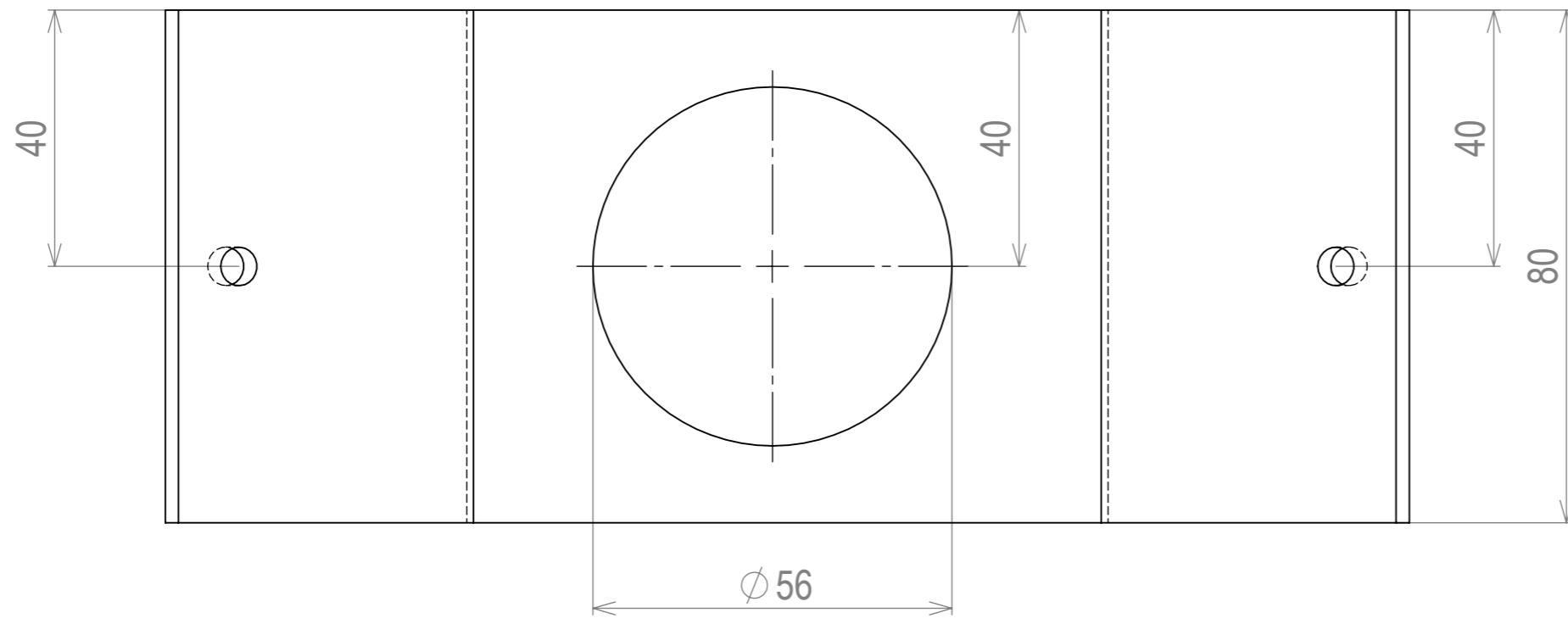
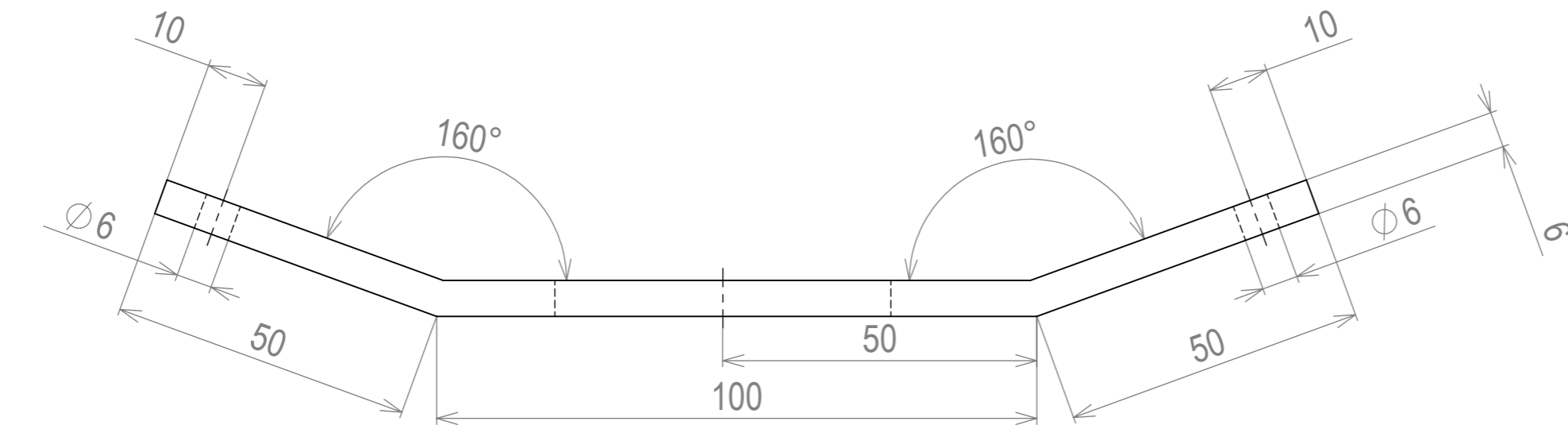
ODMASTIT LAKOVAT 2X AKRYLÁT BARVA VITON HAG 08

MATERIÁL: S 235 JR									
POLOTOVAR: L 50X50X5									
TOL. DLE ISO 8015									
PŘESNOST ISO 2768 -									
VŠEB. TOL. ISO 8062 - 2.1.2020									
								INDEX	ZMĚNA
								DATUM	PODPIS

NAVŘHL	AUTOR	DATUM	PŘEZK.	PODPIS	DATUM	HMOTNOST	kg	MĚŘÍTKO	1:5
KRESLIL			SCHVÁLIL			SESTAVA		PROMÍTÁNÍ:	ISO E
						KUSOVNÍK		TYP:	

<p>ČESKÉ VYSOKÉ UČENÍ TECHNICKÉ V PRAZE FAKULTA STROJNÍ</p>	NÁZEV	LOŽE FOŠEN
	ČÍSLO VÝKRESU	20-01-02-20D23
		LIST: 1/1

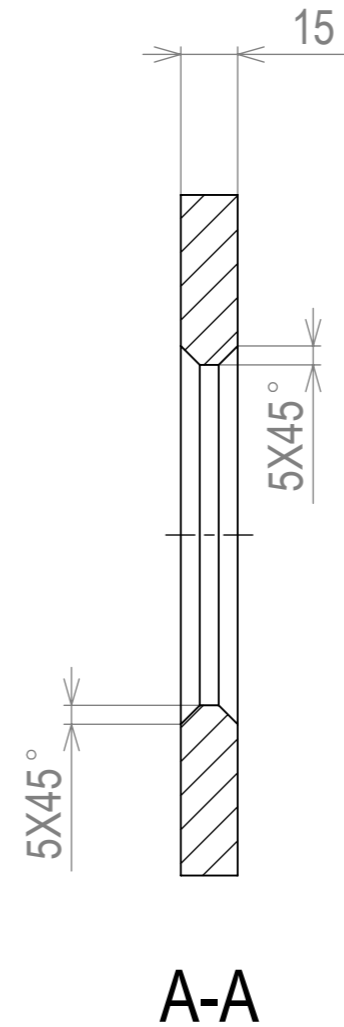
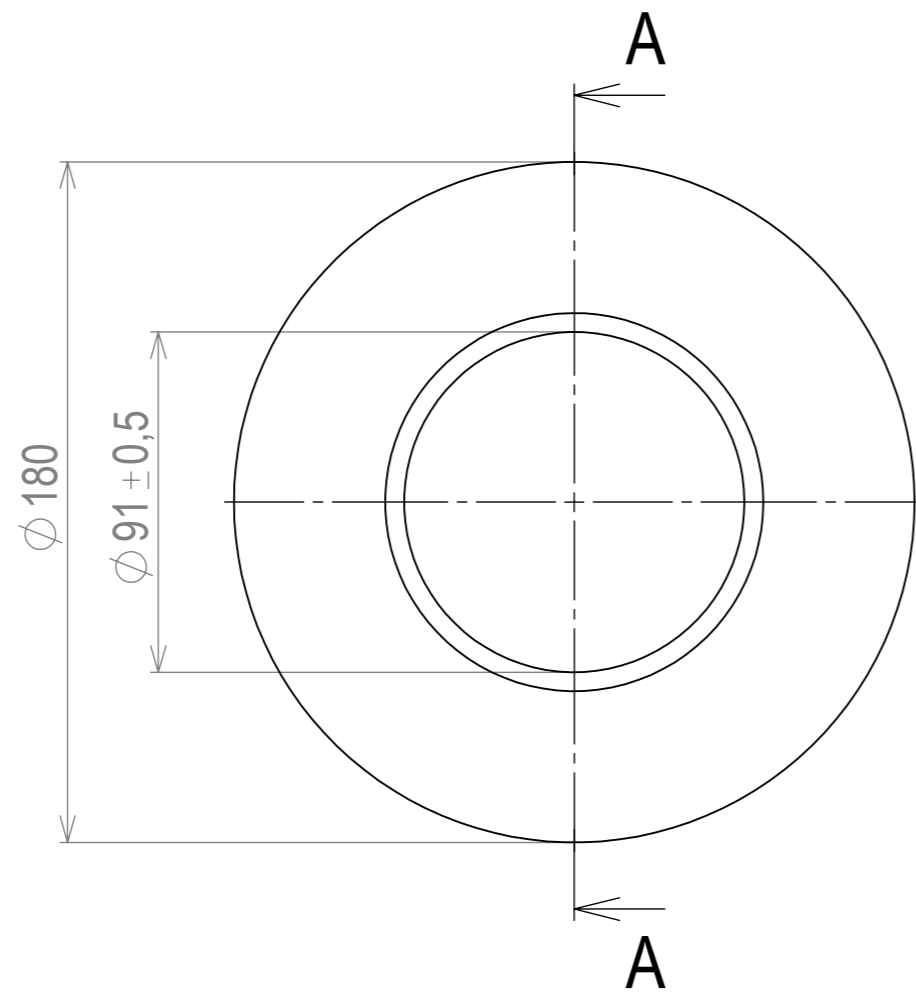




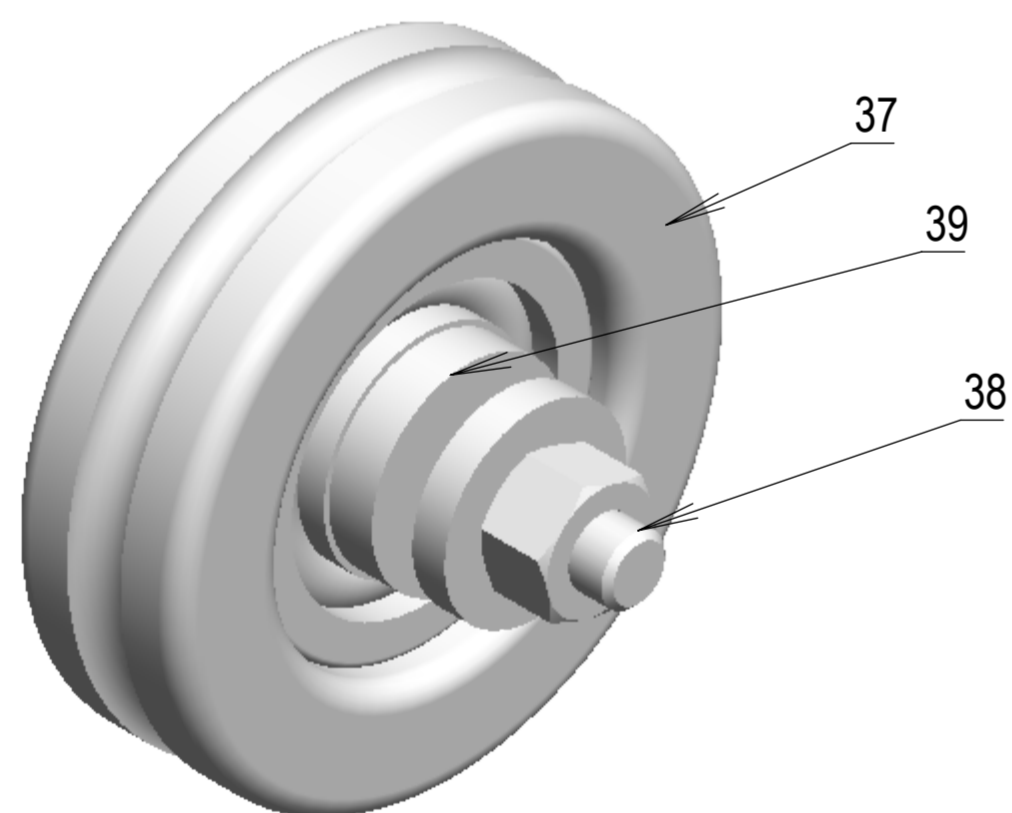
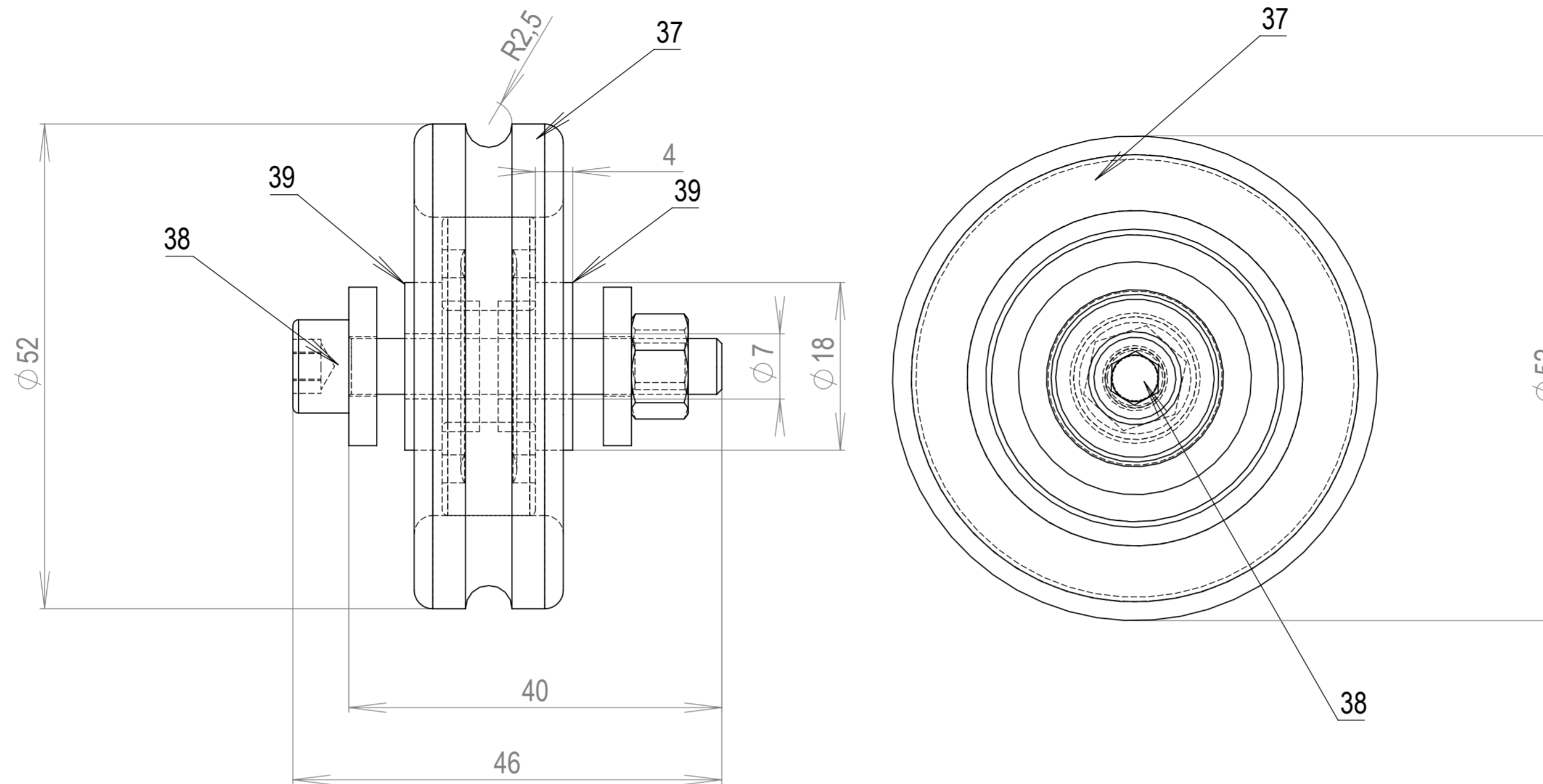
MATERIÁL: S 235 JR									
POLOTOVAR: VÝPALEK									
TOL. DLE ISO 8015									
PŘESNOST ISO 2768 -									
VŠEB. TOL. ISO 8062 -						INDEX	ZMĚNA	DATUM	PODPIS

AUTOR		DATUM		PODPIS		DATUM		HMOTNOST kg		MĚŘÍTKO 1:5	
NAVRHL		PŘEZK.						SESTAVA		PROMÍTÁNÍ:  (ISO E)	
KRESLIL MICHAL BÉZA		2.1.2020		SCHVÁLIL				KUSOVNÍK		TYP:	

	ČESKÉ VYSOKÉ UČENÍ TECHNICKÉ V PRAZE	FAKULTA STROJNÍ	NÁZEV <b>ÚCHYT PRUŽINY</b>
			ČÍSLO VÝKRESU <b>20-01-02-20D30</b>

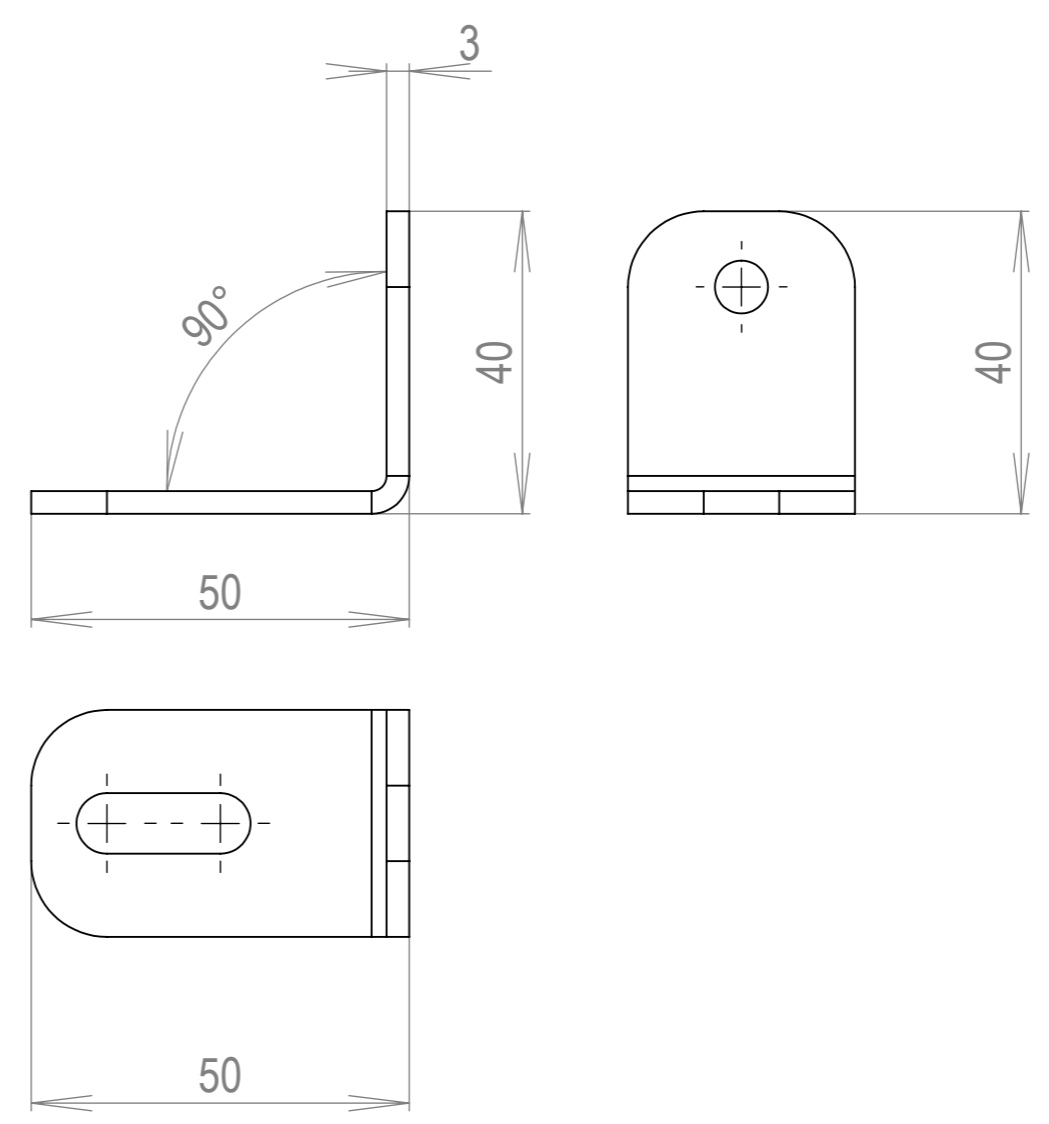
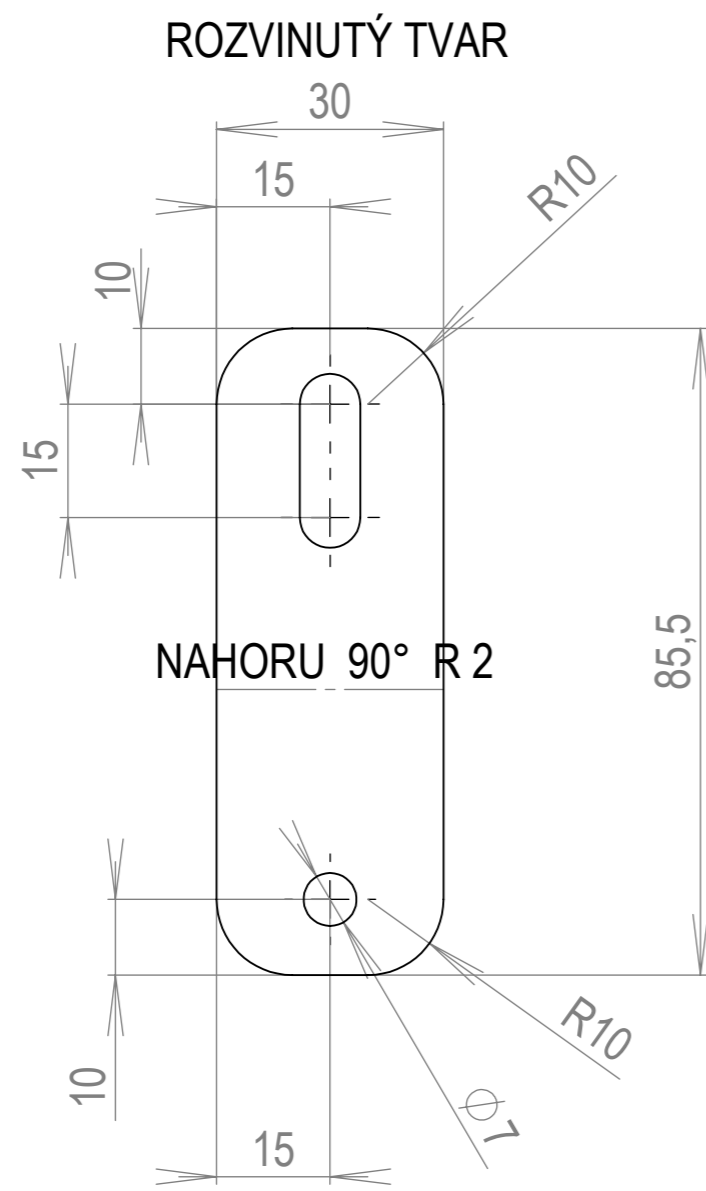


MATERIÁL: 42CrMoS4									
POLOTOVAR: TR-KR 180									
TOL. DLE ISO 8015									
PŘESNOST ISO 2768 -									
VŠEB. TOL. ISO 8062 -						INDEX	ZMĚNA	DATUM	PODPIS
AUTOR		DATUM	PŘEZK.	PODPIS	DATUM	HMOTNOST	kg	MĚŘÍTKO	
NAVRHL						SESTAVA		1:2	
KRESLIL		2.1.2020	SCHVÁLIL			KUSOVNÍK		PROMÍTÁNÍ:  (ISO E)	
				NÁZEV		TYP:			
				PODLOŽKA					
				ČÍSLO VÝKRESU					
				20-01-02-20D32					



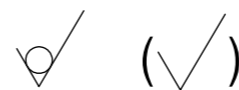
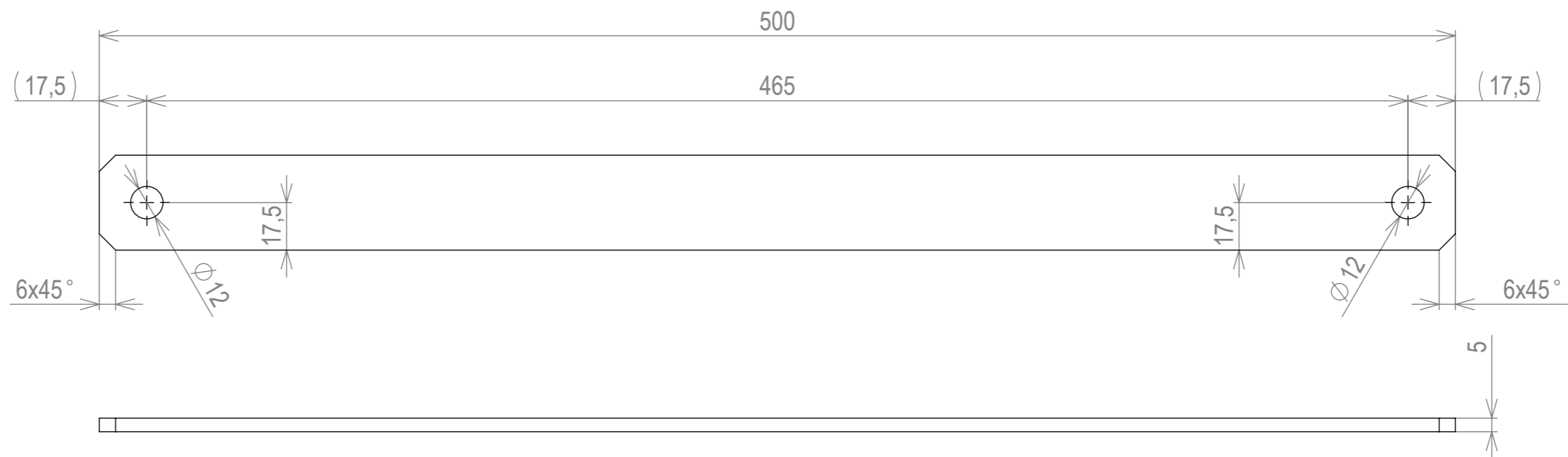
Č.POLOŽKY	POPIS	MNOŽSTVÍ
37	KLADKA S LOŽISKEM CL/52	1
38	ŠROUB S VNITŘ. 6HR DIN 912 M6X40-8.8+2XPODLOŽKA DIN 125A M6+6HR MATICE DIN 934 M6	1
39	DISTANČNÍ PODLOŽKA VNĚJŠ. PRŮM 18mm, VNITŘ PRŮM. 7mm-tl. 4mm-S 235 JR	2

NAVŘHL	AUTOR	DATUM	PŘEZK.	PODPIS	DATUM	HMOTNOST	kg	MĚŘÍTKO	1:20
KRESLIL		2.1.2020	SCHVÁLIL			SESTAVA		PROMÍTÁNÍ:	ISO E
 ČESKÉ VYSOKÉ UČENÍ TECHNICKÉ V PRAZE FAKULTA STROJNÍ						NÁZEV <b>KLADKA</b> ČÍSLO VÝKRESU <b>20-01-02-20D33</b>			
								TYP:	



MATERIÁL: S 253 JR				POLOTOVAR: VÝPALEK 85,5X30X3				TOL. DLE ISO 8015				PŘESNOST ISO 2768 -				VŠEB. TOL. ISO 8062 -															
								INDEX				ZMĚNA				DATUM				PODPIS											
NAVRHL				AUTOR				DATUM				PŘEZK.				PODPIS				DATUM				HMOTNOST kg				MĚŘÍTKO 1:1			
KRESLIL				2.1.2020				SCHVÁLIL								SESTAVA				KUSOVNÍK				PROMÍTÁNÍ:  (ISO E)							
ČESKÉ VYSOKÉ UČENÍ TECHNICKÉ V PRAZE FAKULTA STROJNÍ				NÁZEV				LPROFIL KLADKA				TYP:																			
								ČÍSLO VÝKRESU								20-01-02-20D35															
																LIST: 1/1															



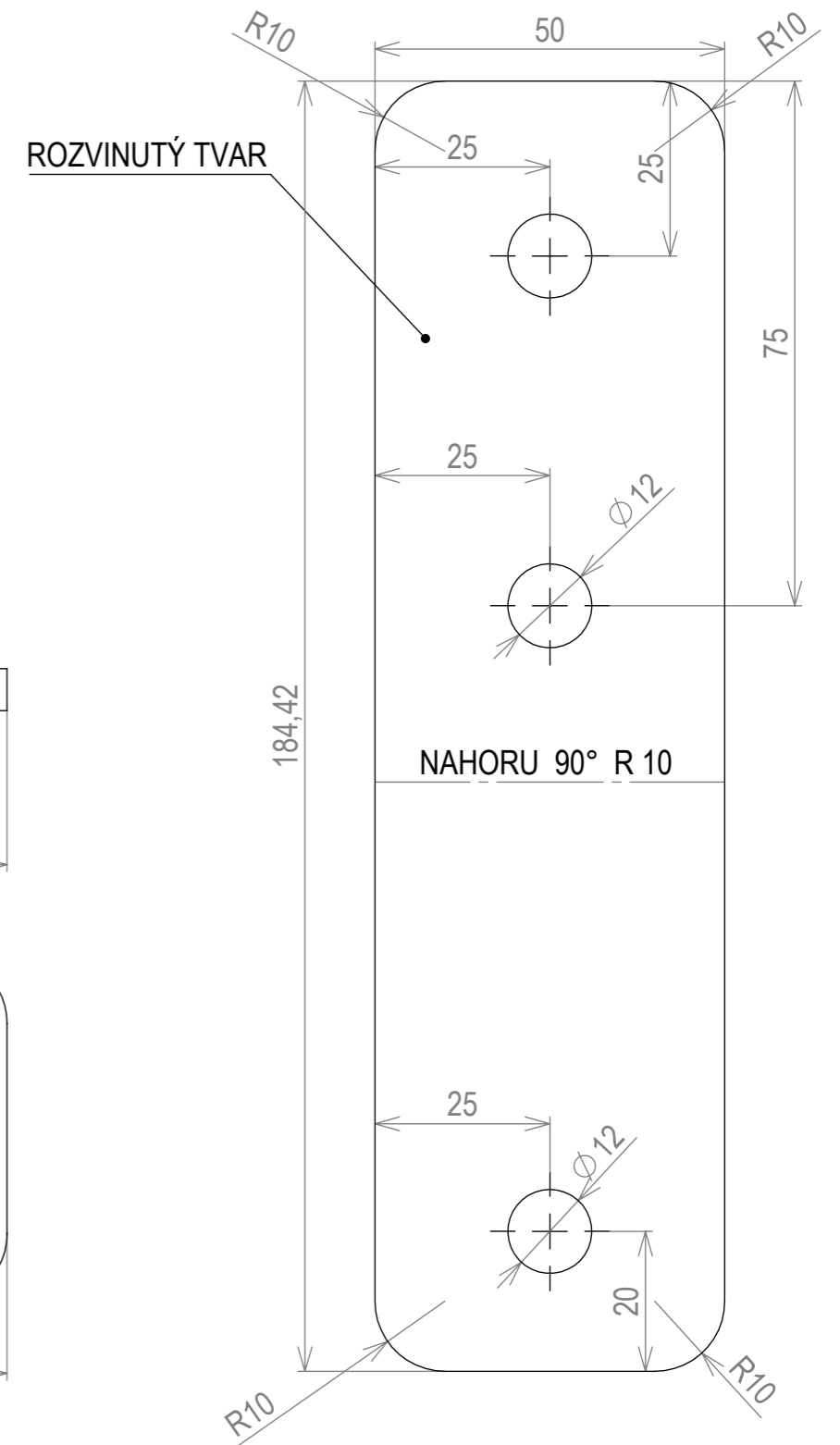
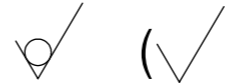
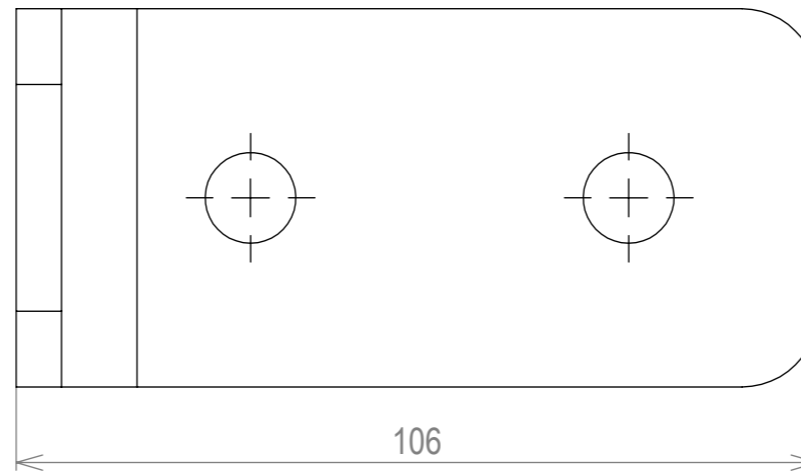
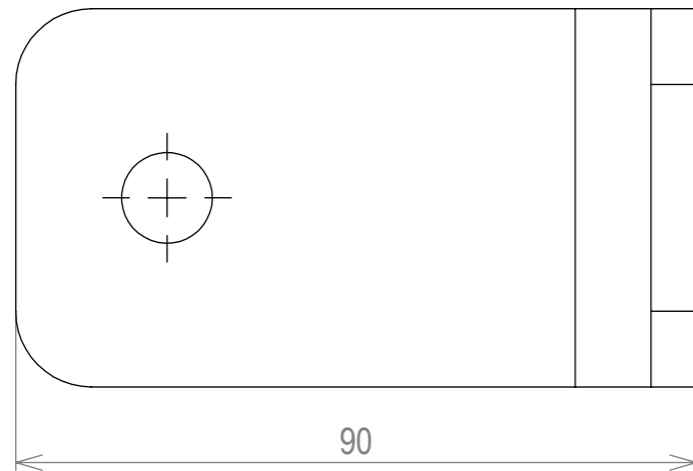
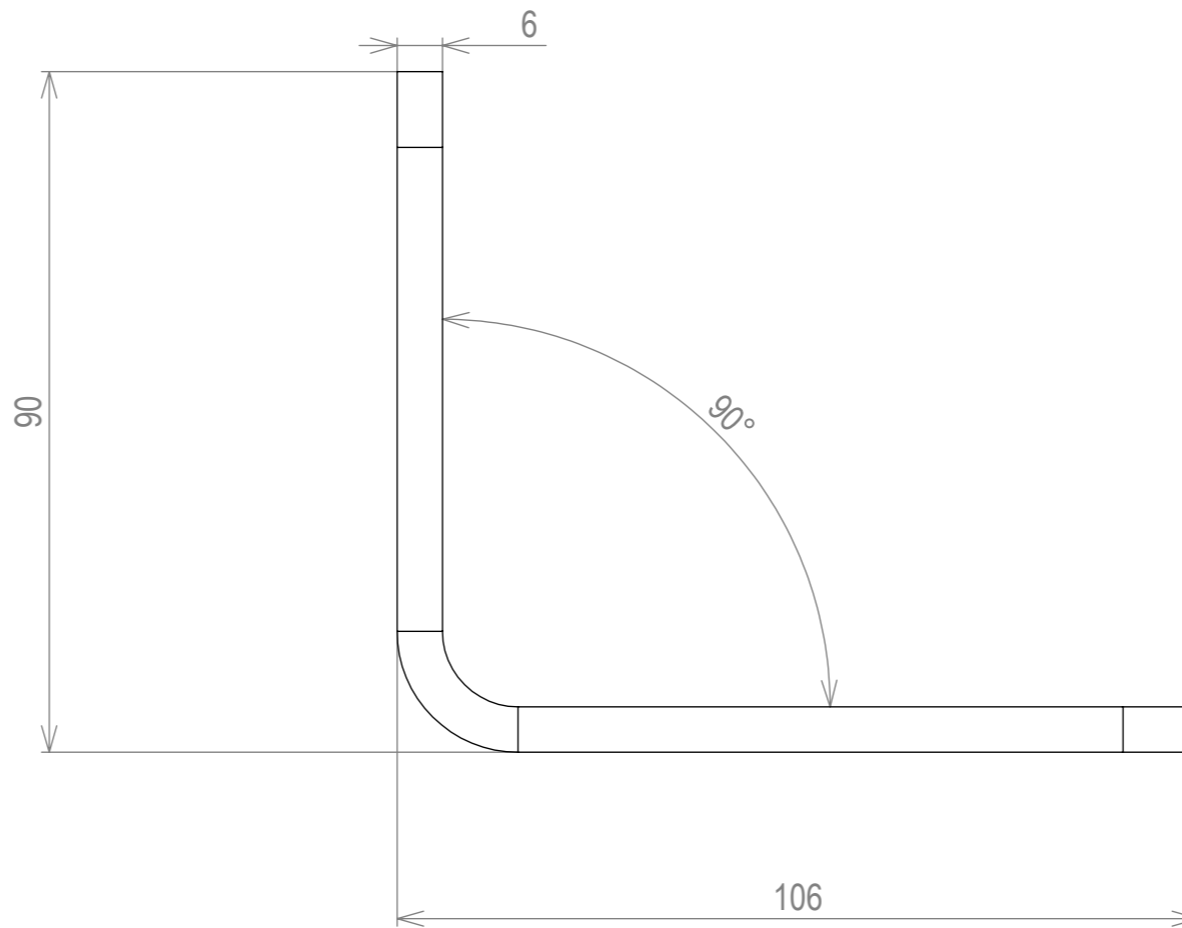


ODMASTIT LAKOVAT 2X AKRYLÁT BARVA VITON HAG 08

MATERIÁL: S 235 JR							
POLOTOVAR: VÝPALEK PLECH tl.5mm							
TOL. DLE ISO 8015							
PŘESNOST ISO 2768 -							
VŠEB. TOL. ISO 8062 -							
INDEX	ZMĚNA	DATUM	PODPIS	DATUM	HMOTNOST	kg	MĚŘÍTKO

NAVŘHL	AUTOR	DATUM	PŘEZK.	PODPIS	DATUM	HMOTNOST	kg	MĚŘÍTKO
KRESLIL		2.1.2020	SCHVÁLIL			SESTAVA		1:5
							KUSOVNÍK	PROMÍTÁNÍ:  (ISO E)

ČESKÉ VYSOKÉ UČENÍ TECHNICKÉ V PRAZE FAKULTA STROJNÍ	NÁZEV	ROZPĚRA STOJINA	
	ČÍSLO VÝKRESU	20-01-02-20D41	
		TYP:	

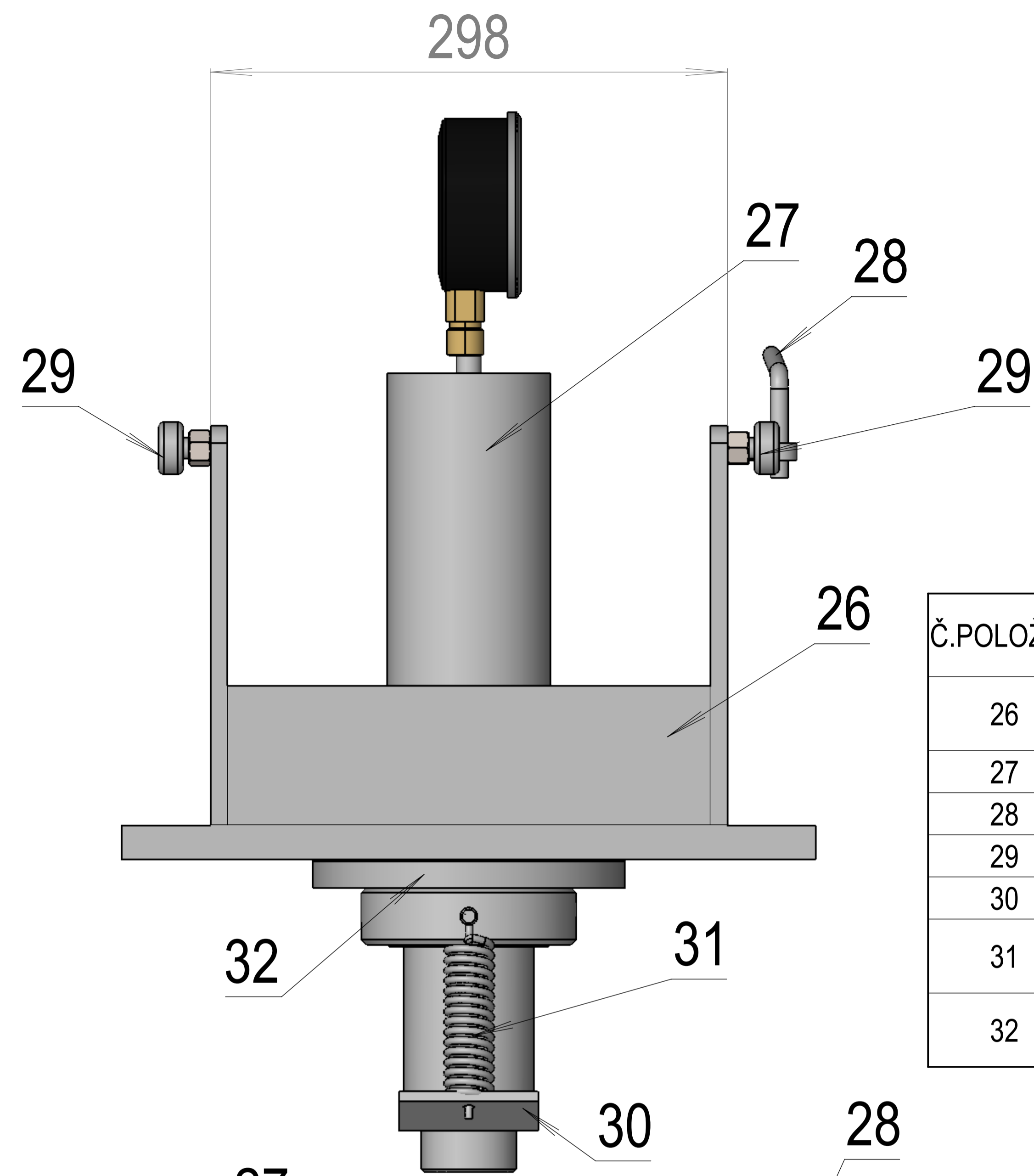
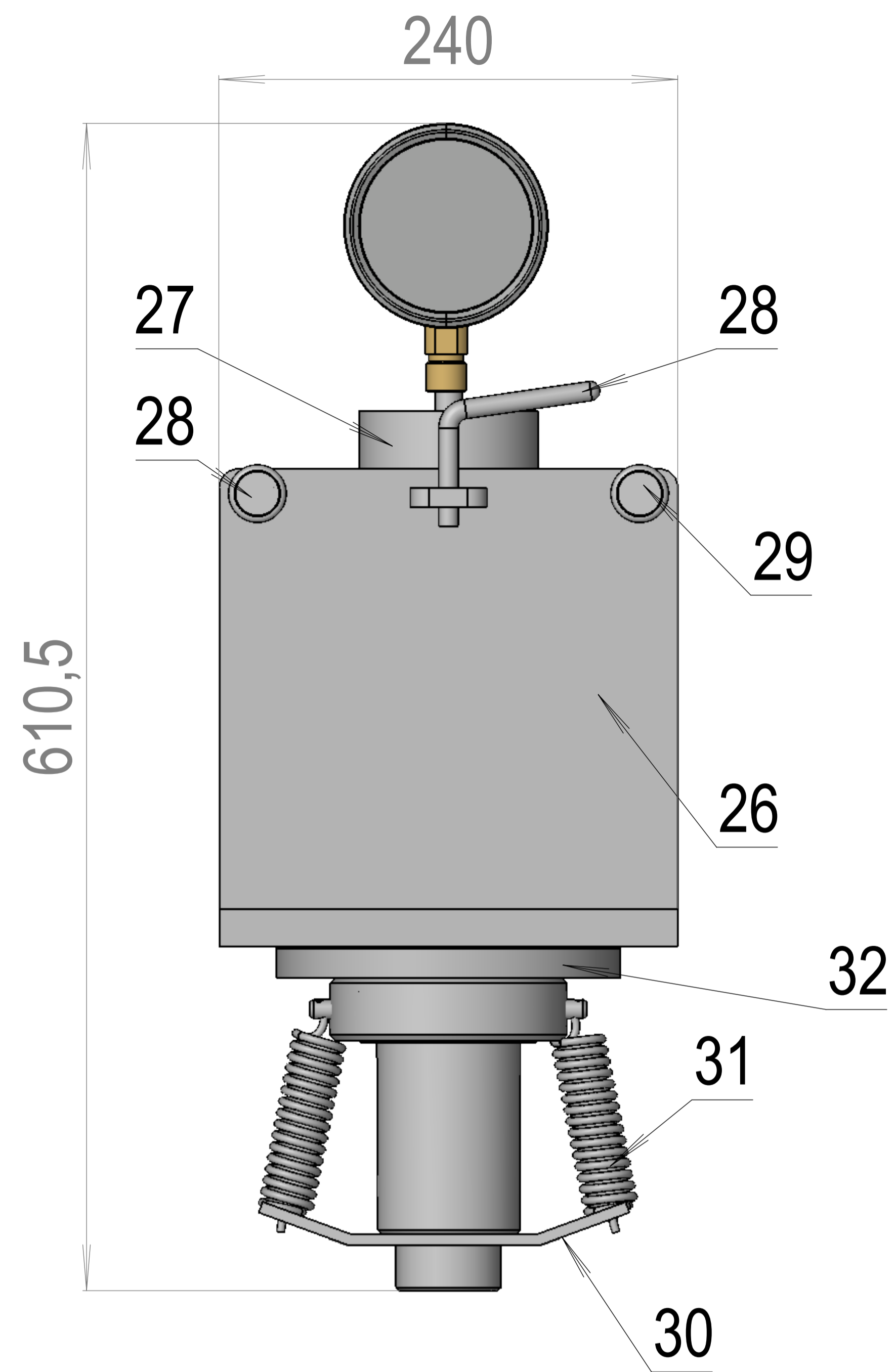


**ODMASTIT LAKOVAT 2X AKRYLÁT BARVA VITON HAG 08**

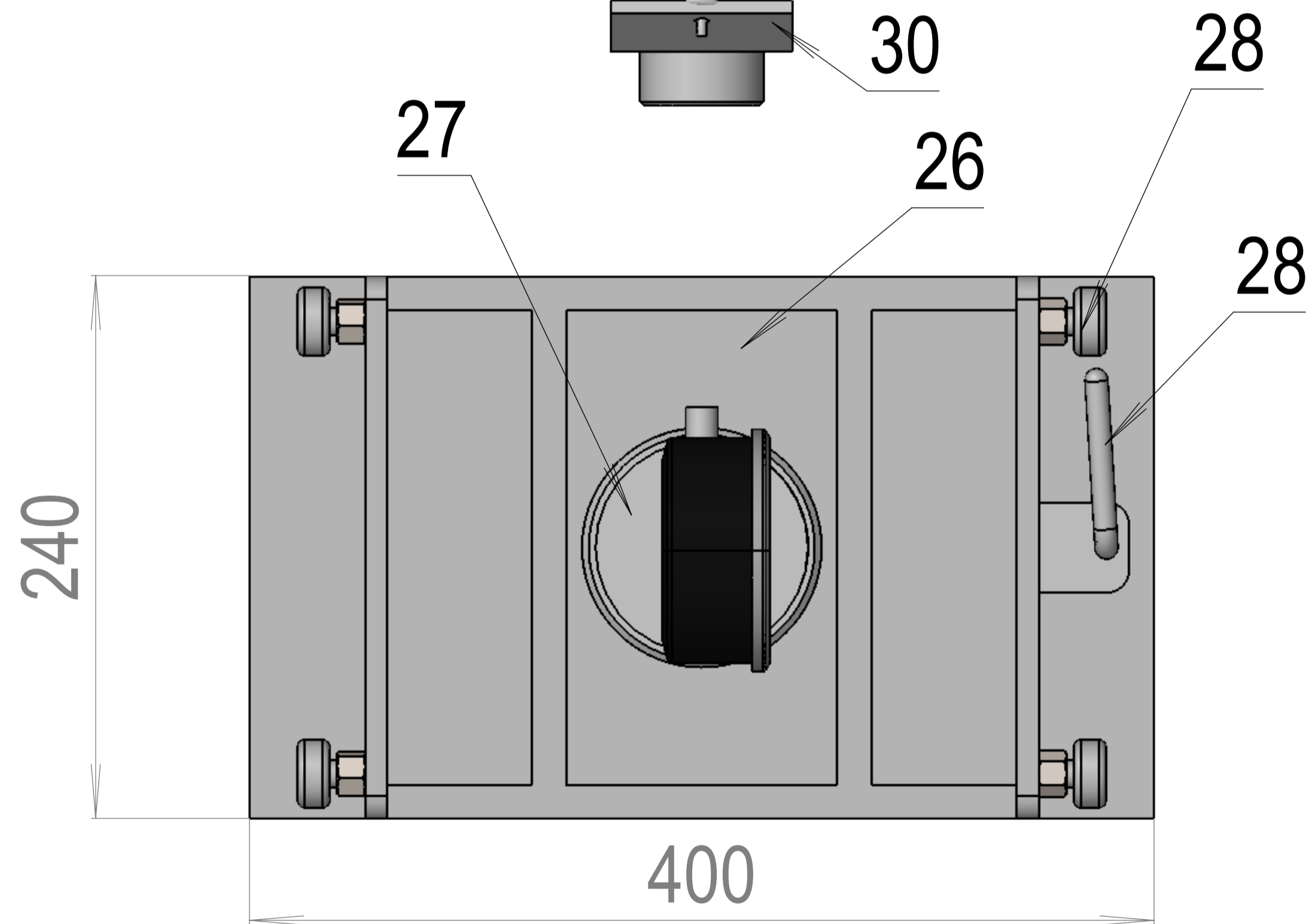
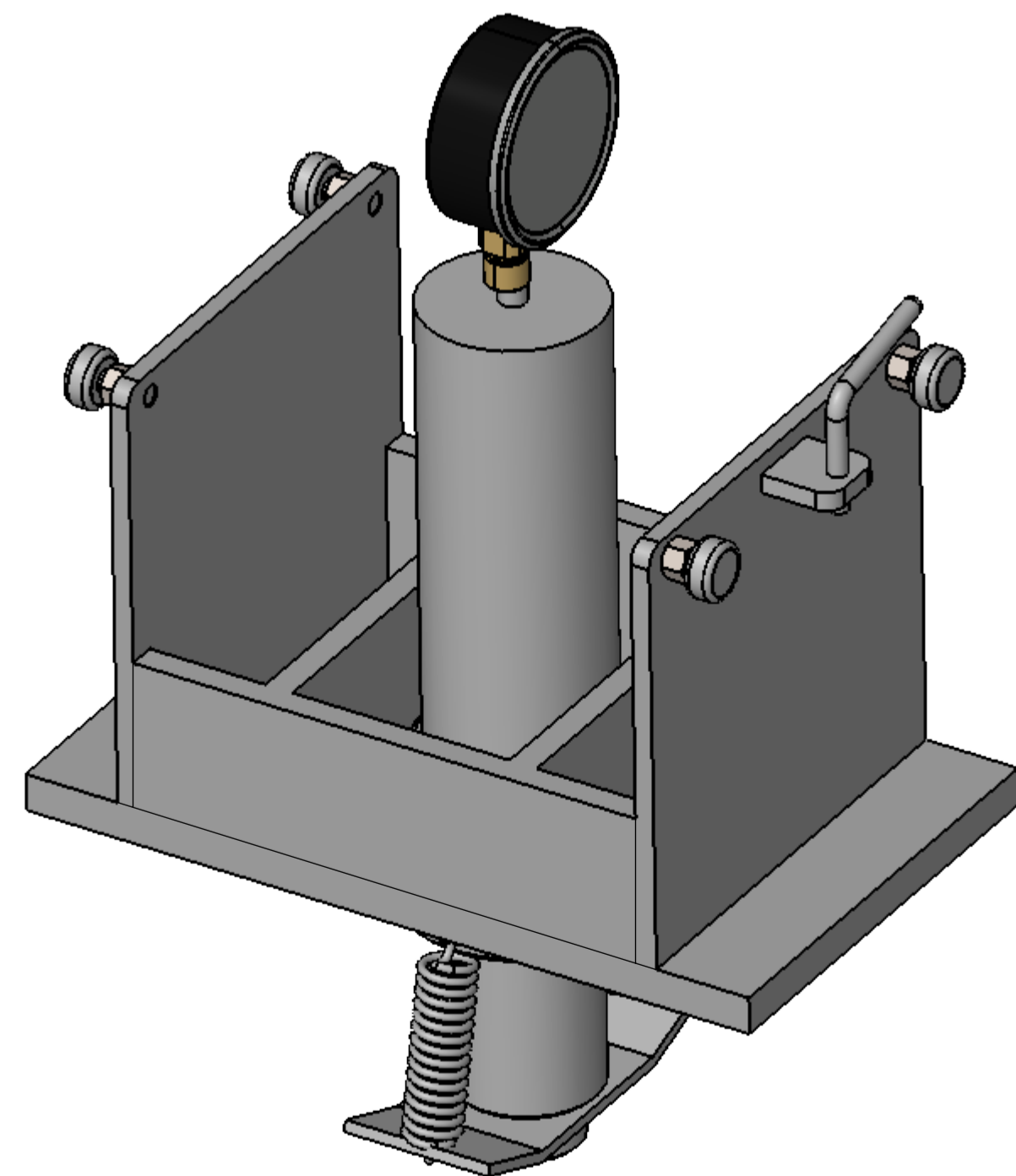
MATERIÁL: S 235 JR		POLOTOVAR: VÝPALEK tl.6mm		TOL. DLE ISO 8015		PŘESNOST ISO 2768 -		VŠEB. TOL. ISO 8062 -	
INDEX	ZMĚNA	DATUM	PODPIS	DATUM	HMOTNOST	kg	MĚŘÍTKO	1:1	

NAVRHL	AUTOR	DATUM	PŘEZK.	PODPIS	DATUM	HMOTNOST	kg	MĚŘÍTKO	1:1
KRESLIL		2.1.2020	SCHVÁLIL			SESTAVA		PROMÍTÁNÍ:	ISO E

<p>ČESKÉ VYSOKÉ UČENÍ TECHNICKÉ V PRAZE FAKULTA STROJNÍ</p>	NÁZEV	L STOJINA	
	ČÍSLO VÝKRESU	20-01-02-20D42	

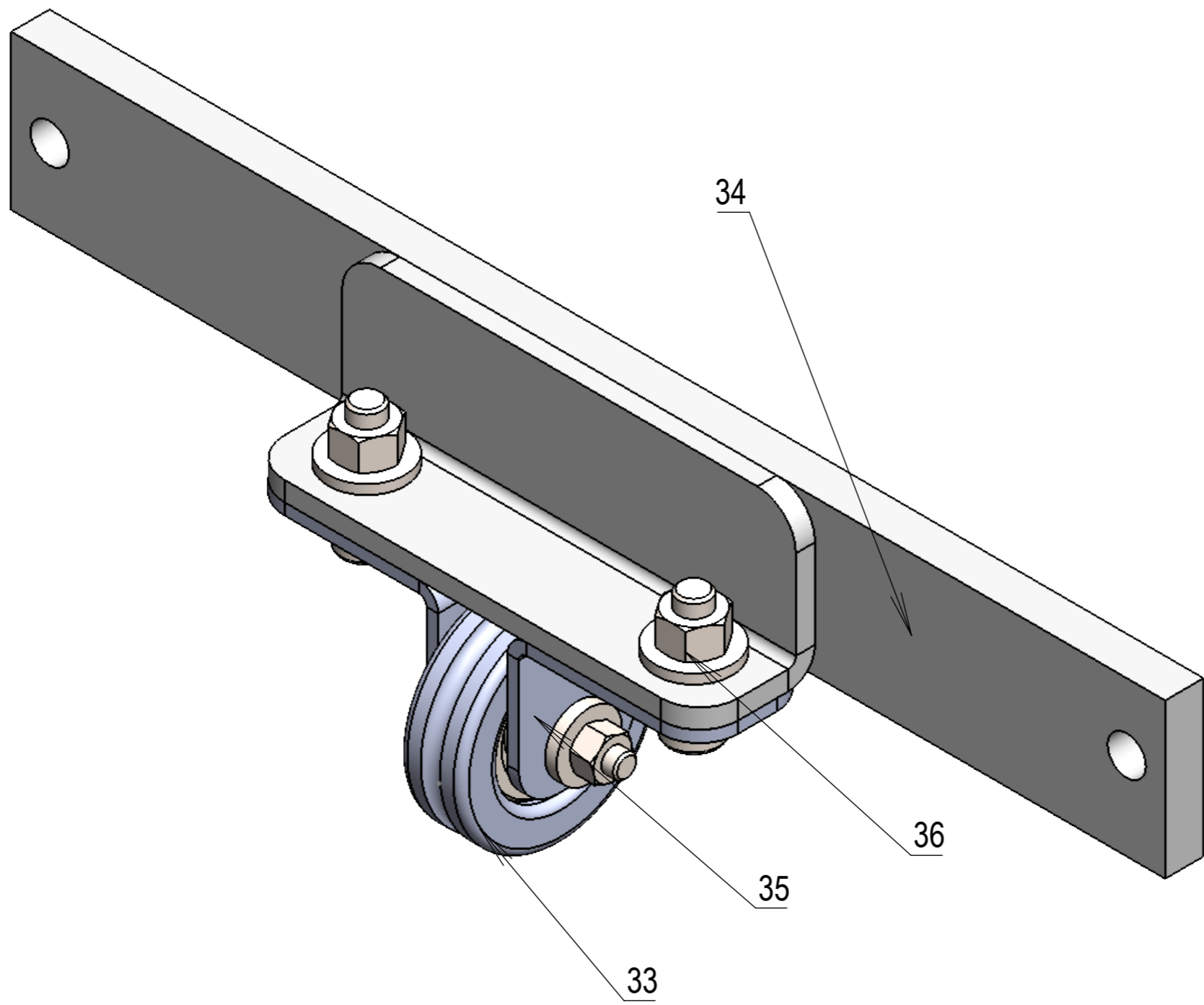


Č.POLOŽKY	POPIS	MNOŽSTVÍ
26	SVARENEC-DRŽÁK AGREGÁTU Č.VÝK 20D26	1
27	AGREGÁT EW-30t	1
28	KLIČKA M10	1
29	POJEZDOVÁ ROLNA-CF-12	4
30	ÚCHYT PROŽINY Č.VÝK:20D30	1
31	TAŽNÁ PRUŽINA-DIN 2097- 120X30	2
32	PODLOŽKA Č.VÝK:20D32	1



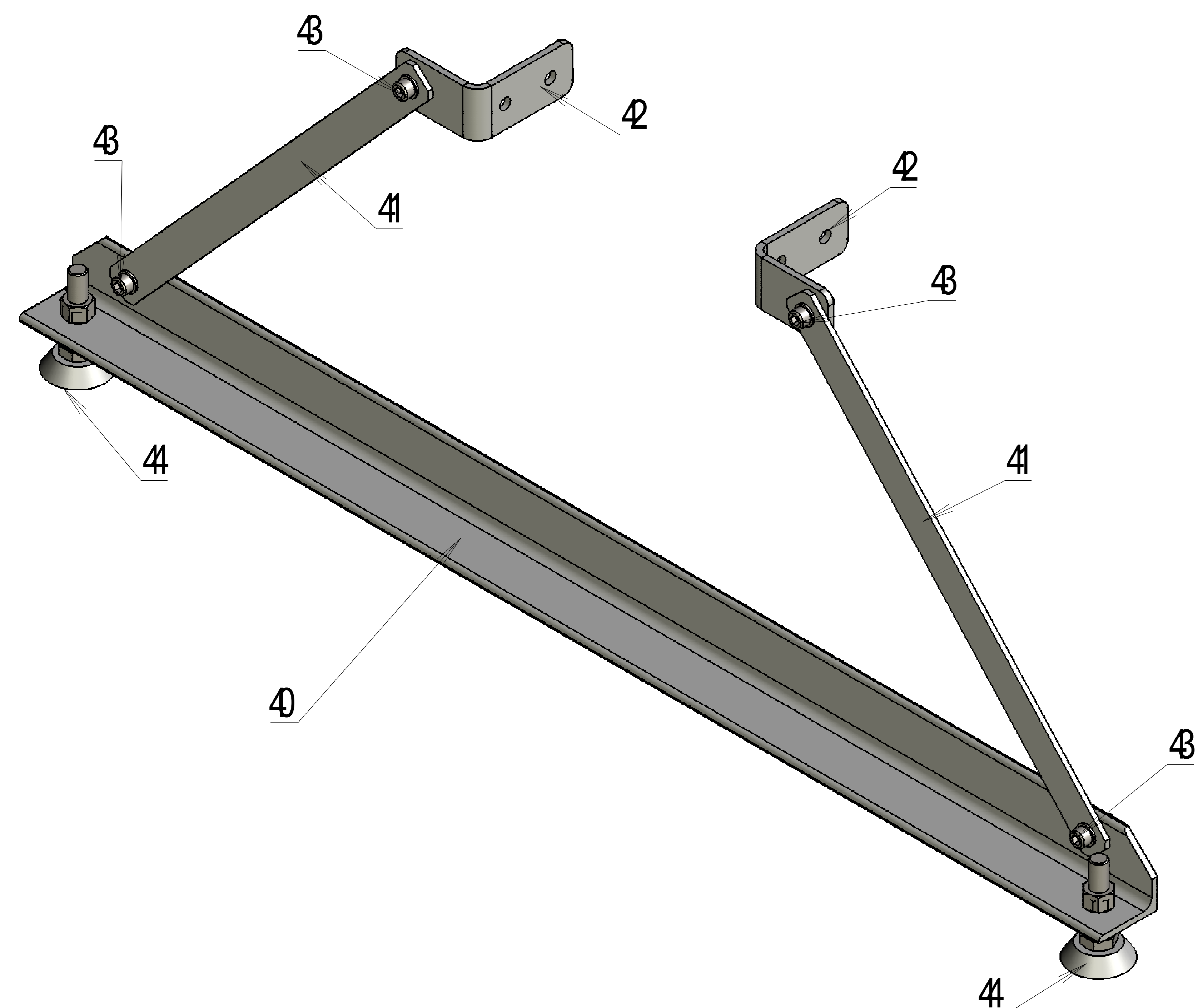
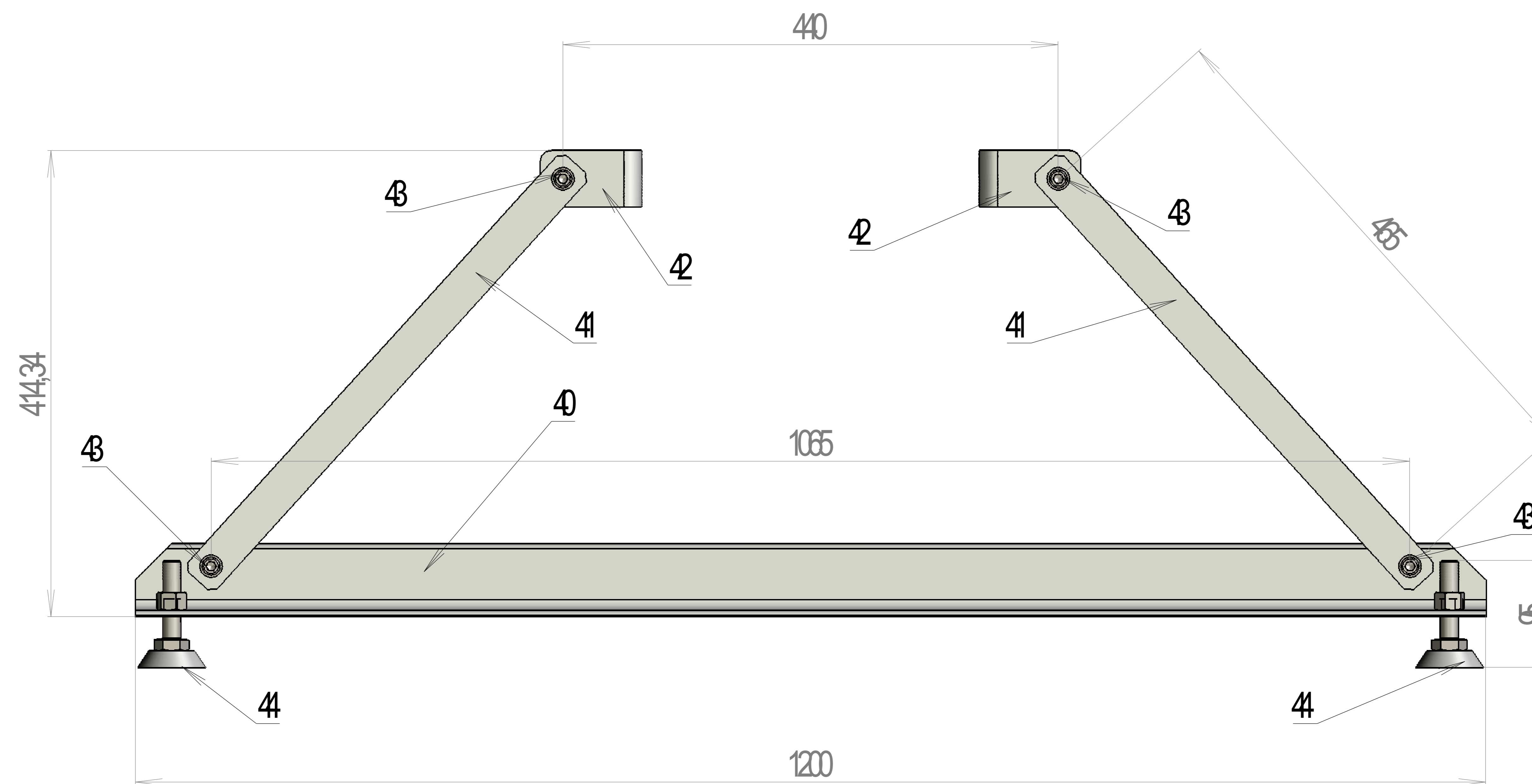
POVRCHOVÁ ÚPRAVA 2X NÁTĚR VRCH+ZÁKLAD(2V1)  
AKRYLÁTOVÁ BARVA-VITON HAG 08

NAVRHL	AUTOR	DATUM	PŘEZK	PODPIS	DATUM	HMOTNOST	kg	MĚŘÍTKO
KRESLIL	MICHAL BÉZA	2.1.2020	SCHVÁLIL			SESTAVA		1:10
						KUSOVNIK		PROMÍTÁNÍ: ☐ (ISO E)
ČESKÉ VYSOKÉ UČENÍ TECHNICKÉ V PRAZE			FAKULTA STROJNÍ		NÁZEV PODSESTAVA-DRŽÁK AGREGÁTU			
ČÍSLO VÝKRESU					TYP			
20-02-01-20S06								



Č.POLOŽKY	POPIS	MNOŽSTVÍ
33	KLADKA Č.VÝK.20D33	1
34	ÚCHYT KLADKY Č.VÝK: 20D34	1
35	LPROFIL KLADKA Č.VÝK: 20D35	2
36	ŠROUB S VNITŘNÍ 6HR DIN 912 M8X25-8.8+2XPODLOŽKA DIN 125A M8+6HR MATICE DIN 934 M8	2

AUTOR		DATUM		PODPIS		DATUM		HMOTNOST kg		MĚŘÍTKO 1:50	
NAVRHL		PŘEZK.				SESTAVA				PROMÍTÁNÍ:  (ISO E)	
KRESLIL		SCHVÁLIL				KUSOVNÍK				TYP:	
ČESKÉ VYSOKÉ UČENÍ TECHNICKÉ V PRAZE FAKULTA STROJNÍ						NÁZEV <b>PODSESTAVA-KLADKA</b>					
						ČÍSLO VÝKRESU <b>20-01-02-20S09</b>					
											LIST: 1/1



Č. PLOŽKY	POPS	MNOŽSTVÍ
40	L. STOJINA Č. VÝK: 20D40	1
41	ROZPERA STOJINA Č. VÝK: 20D41	2
42	L. STOJINA Č. VÝK: 20D42	2
43	ŠROUB SVITŘ 6-R DIN 912 M10X35.8.8+2X PODLOŽKA DIN 125A M10+6-R MATICE DIN 934 M10	4
44	REKTIFIKACNÍ NOHA 40/M10	2

ODVĚSTIT LAKOVAT 2X AKRYLÁT BARVA VITON HAG 08

NAVŘEL KRESLIL	AUTOR 2.1.2020	PREZK. SCHVÁLIL	PODPIS	DATUM	HMOTNOST SESTAVA	kg	MĚŘITKO 1:20
ČESKÉ VYSOKÉ UČENÍ TECHNICKÉ V PRAZE FAKULTA STROJNÍ			NÁZEV PODSESTAVA STOJINA		ČÍSLO VÝKRESU 20-01-02-20S10		
							LIST: 1/1