

1 2 3 4

A

B

C

D

E

F

A

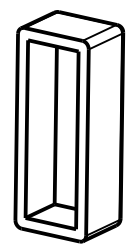
B

C

D

E

F

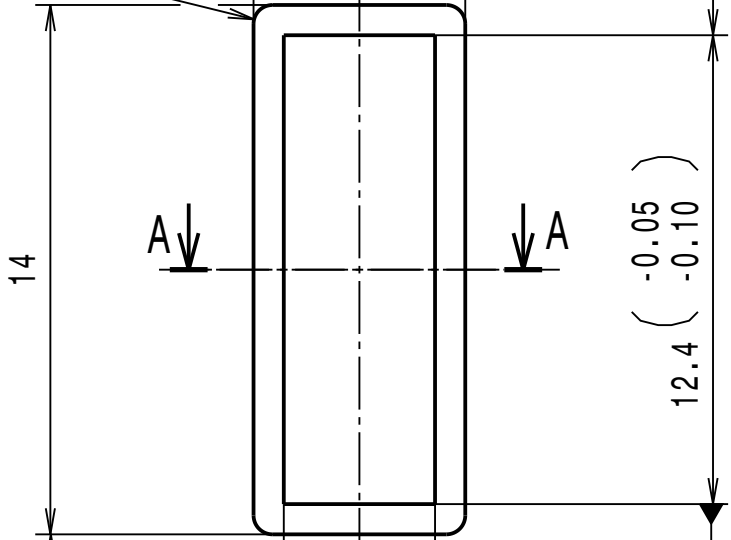


ISOMETRICKÝ POHLED

\equiv 0.15 A $5.6 \begin{pmatrix} +0.015 \\ -0.015 \end{pmatrix}$

$4 \times R0.5 \begin{matrix} +0.15 \\ 0 \end{matrix}$

\perp 0.05 A



\equiv 0.15 B

$\begin{pmatrix} -0.05 \\ -0.10 \end{pmatrix}$

A

$4 \begin{pmatrix} -0.05 \\ -0.10 \end{pmatrix}$

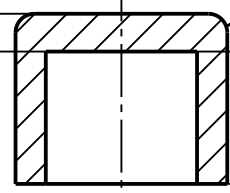
B

$4 \times R0.5 \begin{matrix} +0.15 \\ 0 \end{matrix}$

$\begin{pmatrix} +0.05 \\ -0.05 \end{pmatrix}$

\perp 0.1 A B

$1 \begin{pmatrix} +0.05 \\ -0.05 \end{pmatrix}$



A-A

∇ Ra 1.6

MATERIÁL: PA66-GF50		INDEX	ZMĚNA	DATUM	PODPIS
POLOTOVAR: -					
TOLEROVÁNÍ DLE ISO 8015					
PŘESNOST ISO 2768 - mK					
VŠEOB. TOL. ISO 8062 - NE					

Autor	Datum	Podpis	Datum	HMOTNOST 0,001 kg	MĚŘÍTKO
NAVRL Dalibor HANKA	04.06.2019	PŘEZK.		SESTAVA 02-01	5:1
KRESLIL Dalibor HANKA	06.07.2019	SCHVÁLIL		KUSOVNÍK	PROMÍTÁNÍ: $\left[\begin{matrix} \text{first angle} \\ \text{third angle} \end{matrix} \right]$ (ISO E)

<p>ČESKÉ VYSOKÉ UČENÍ TECHNICKÉ V PRAZE</p>	<p>FAKULTA STROJNÍ</p>	NÁZEV	Kamen_plast_3/4
		ČÍSLO VÝKRESU	02-04
			LIST: 1 /

1 2 3 4