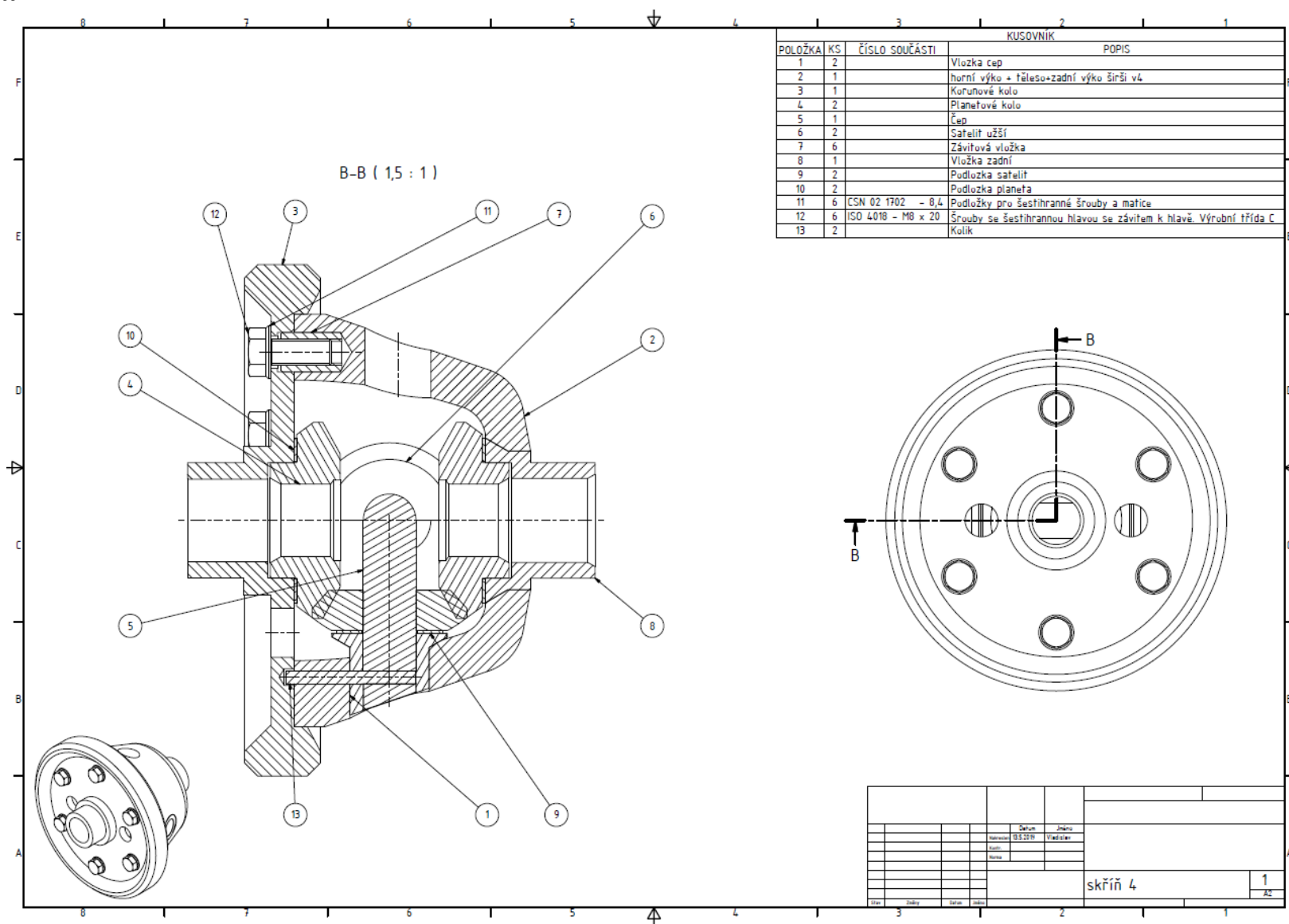
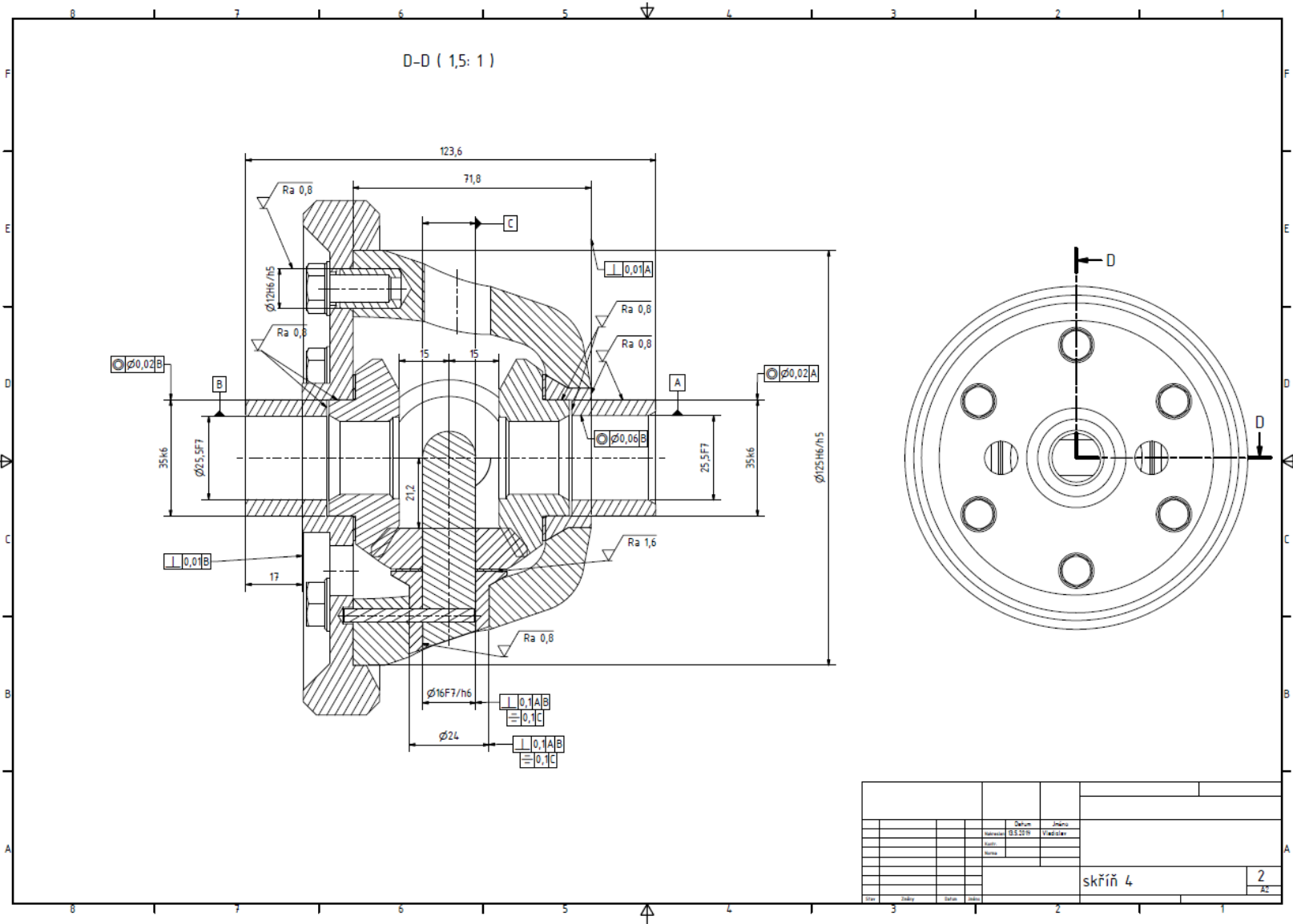


Příloha 1

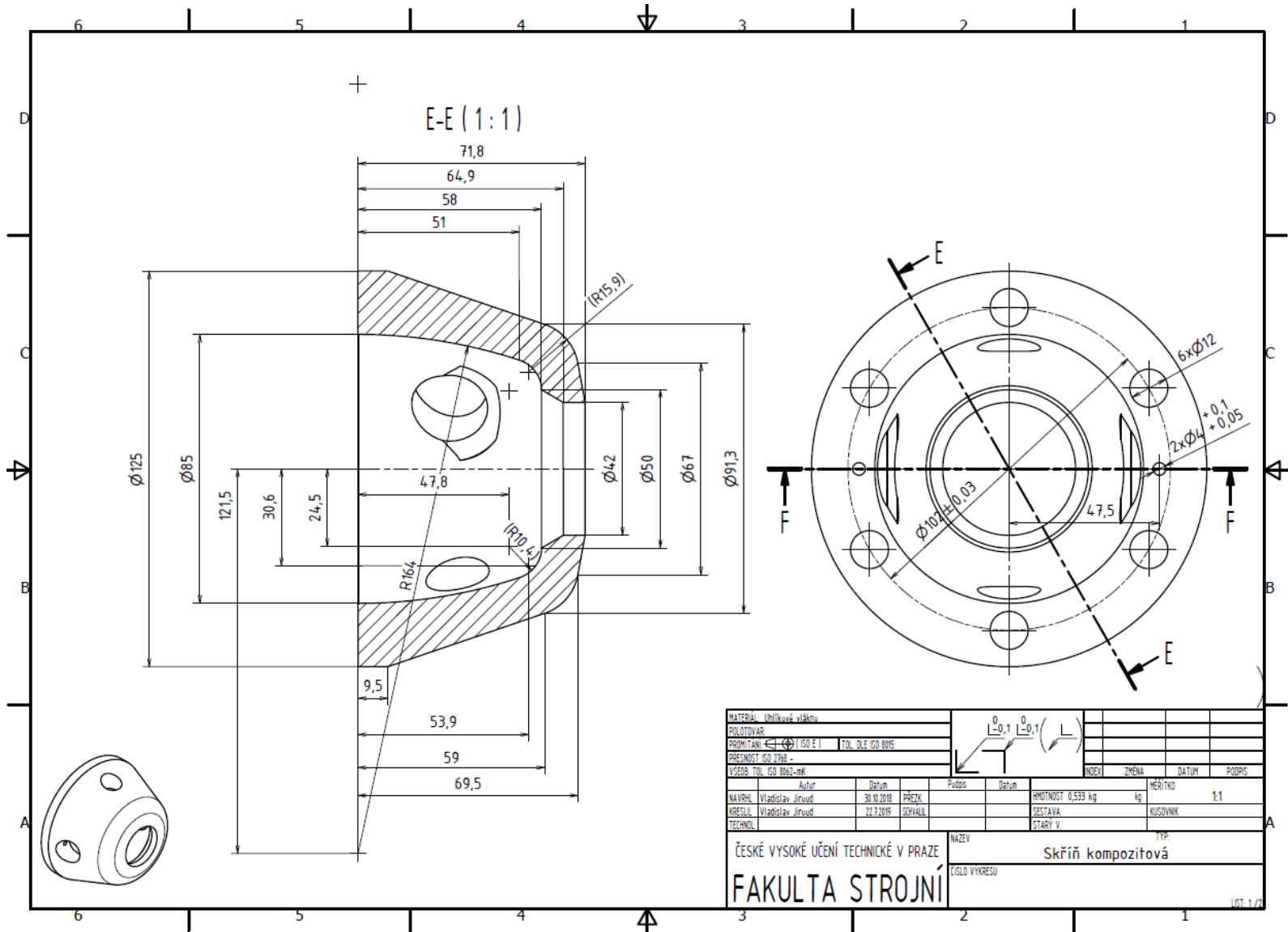


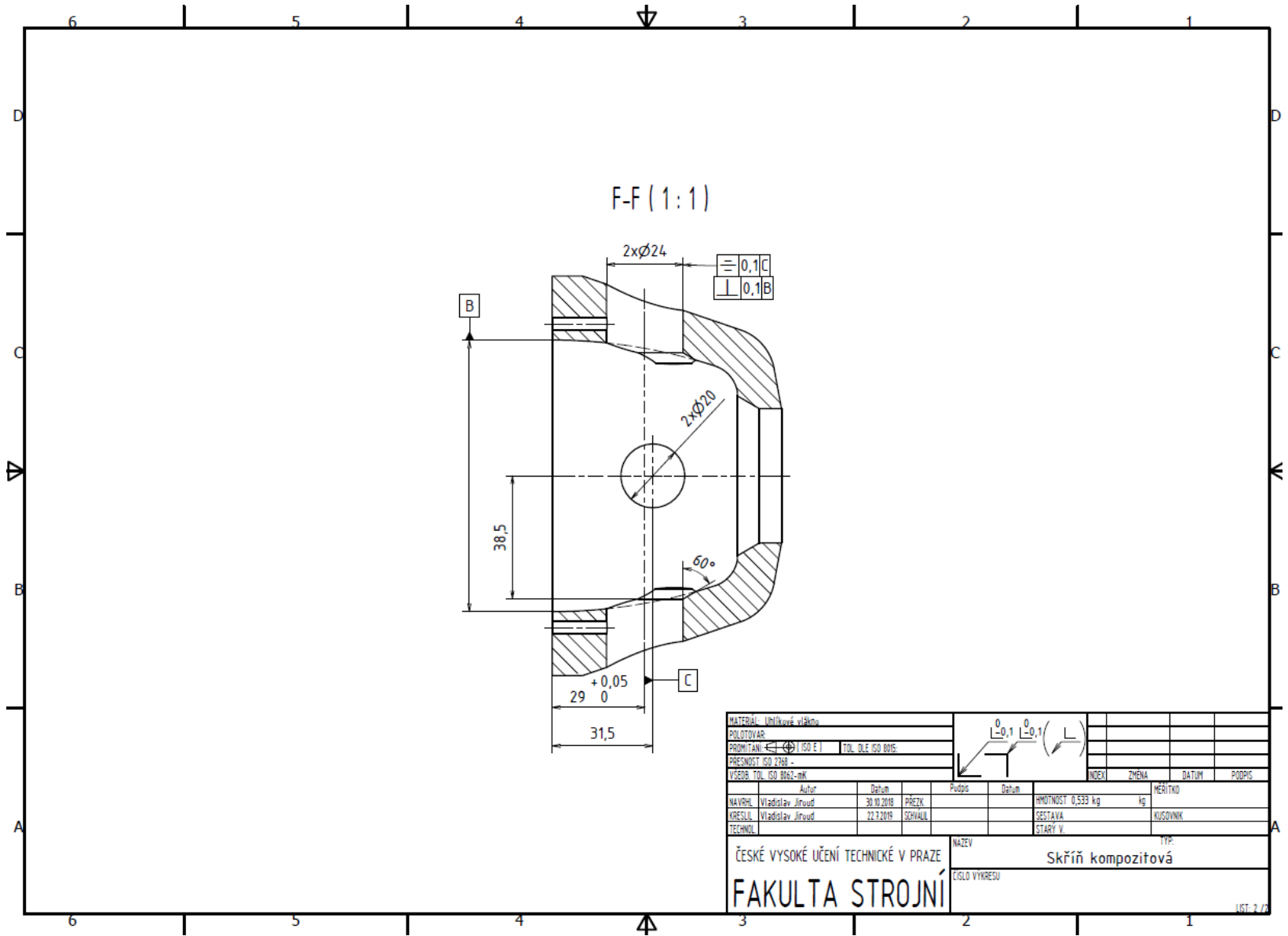
KUSOVNÍK			
POLOŽKA	KS	ČÍSLO SOUČÁSTI	POPIS
1	2		Vložka čep
2	1		horní výko + těleso-zadní výko širší v4
3	1		Korunové kolo
4	2		Planetové kolo
5	1		Čep
6	2		Satelit užší
7	6		Zavíťová vložka
8	1		Vložka zadní
9	2		Podložka satelit
10	2		Podložka planeta
11	6	CSN 02 1702 - 8,4	Podložky pro šestihřanné šrouby a matice
12	6	ISO 4018 - M8 x 20	Šrouby se šestihřannou hlavou se závitem k hlavě. Vřubní třída C
13	2		Kulík

Datum		Jméno	
Hodnotil: BŠZP		Vydávající:	
Kontrola:			
Revize:			
Stav	Změna	Datum	Jméno
skříň 4			1
			A2



Příloha 2



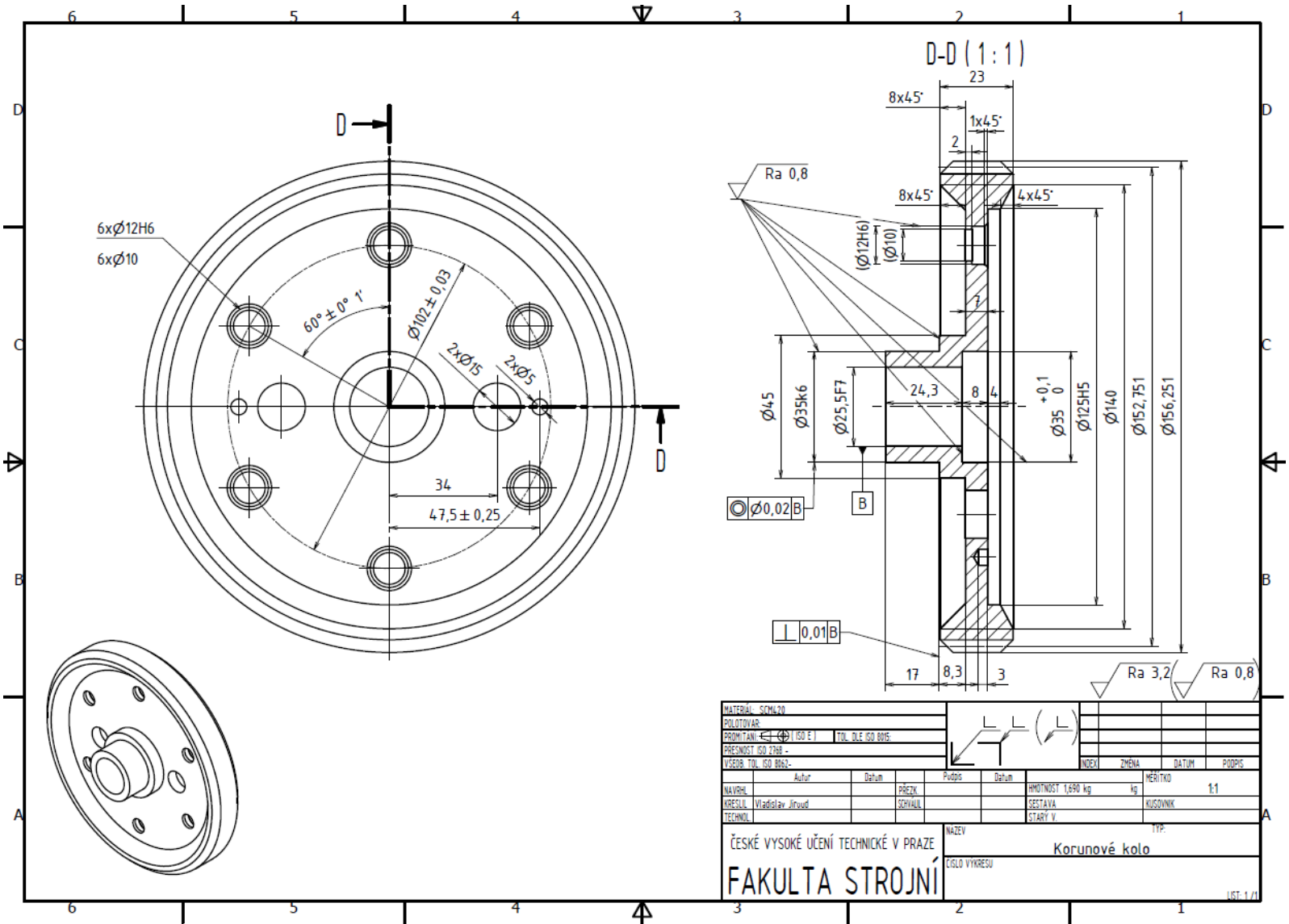


F-F (1:1)

$\frac{0}{-0,1}$	C
$\frac{0}{-0,1}$	B

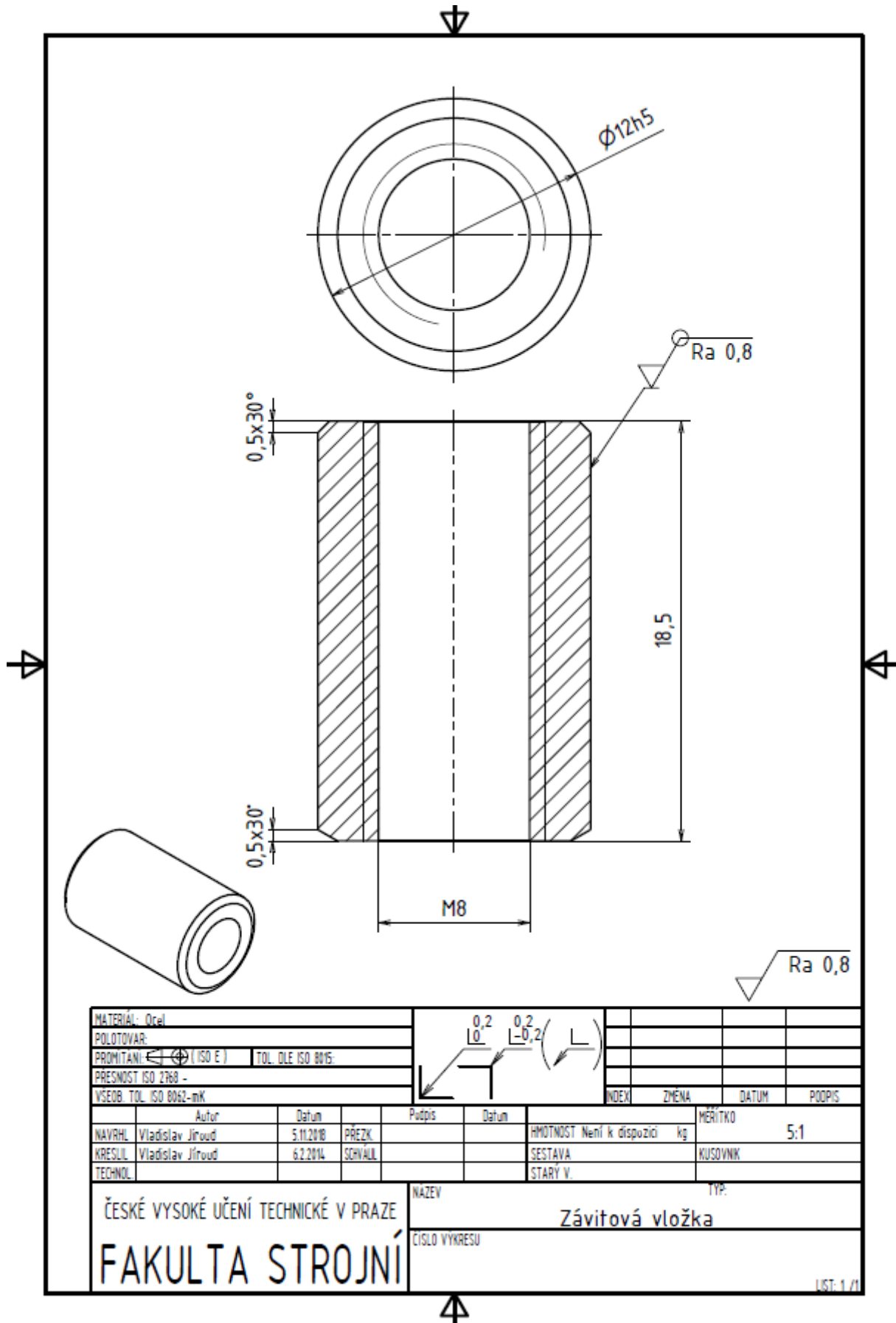
MATERIÁL: Uhlíkové vlákno		TOL. DLE ISO 8015		INDEX		ZMĚNA		DATUM		PODPIS	
POLOTOVAR		TOL. DLE ISO 8015		INDEX		ZMĚNA		DATUM		PODPIS	
PROJITANI: $\frac{0}{-0,1}$ (ISO E 1)		TOL. DLE ISO 8015		INDEX		ZMĚNA		DATUM		PODPIS	
PŘESNOST ISO 2768 -		TOL. DLE ISO 8015		INDEX		ZMĚNA		DATUM		PODPIS	
VÝŠEŠ. TOL. ISO 9061-nk		TOL. DLE ISO 8015		INDEX		ZMĚNA		DATUM		PODPIS	
NAVŠL.	Wladislav Jiroud	Datum	30.10.2018	PŘETV.		HMOTNOST	0,533 kg	kg	MĚŘITNO		
KRESLIL	Wladislav Jiroud	Datum	22.2.2019	SEKVAL		SESTAVA			KUSOVNIK		
TECHNOL.		Datum				STAVY V.					
ČESKÉ VYSOKÉ UČENÍ TECHNICKÉ V PRAZE						NAZEV: Skříň kompozitová					
FAKULTA STROJNÍ						TYP:					
						ČÍSLO VÝKRESU					
						LIST 2 Z 2					

Příloha 3



MATERIAL: SCHL20							
POLOTOVAR							
PROMITAN: 4 (150 E)		TOL. DLE ISO 8015					
PŘESNOST ISO 2199							
VÝSOB. TOL. ISO 8015							
Autor		Datum		Přezk.		Datum	
NAVRHL:		PŘEZK.		HMOTNOST 1,690 kg		MĚŘITKO 1:1	
KRESLIL: Vladislav Jiroudek		SKRÝVAL:		SESTAVA		KUSOVNIK	
TECHNOL:				STARY V			
ČESKÉ VYSOKÉ UČENÍ TECHNICKÉ V PRAZE				FAKULTA STROJNÍ			
NAZEV: Korunové kolo				TYP:			
CÍLO VÝKRESU:				LIST 1/1			

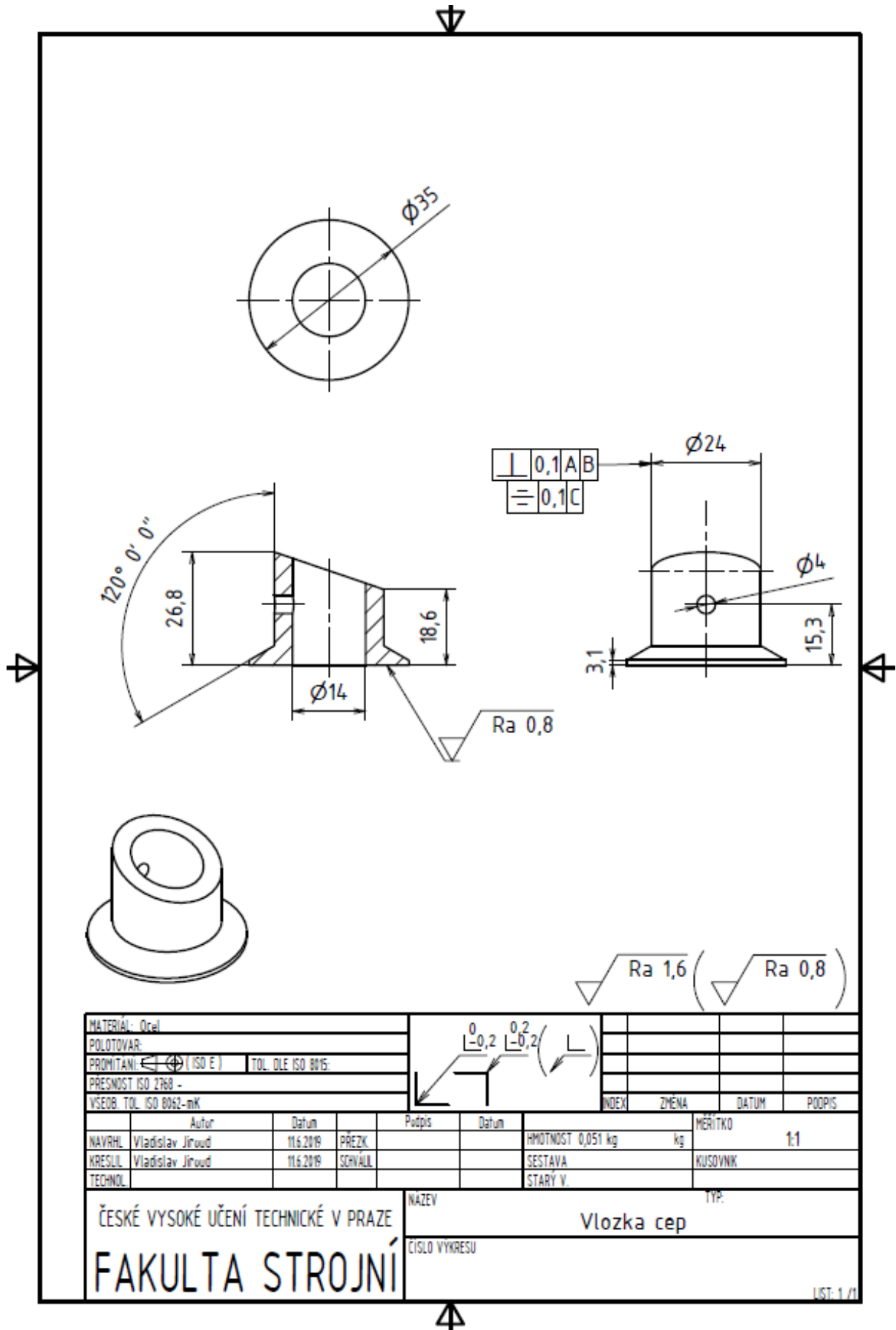
Příloha 4



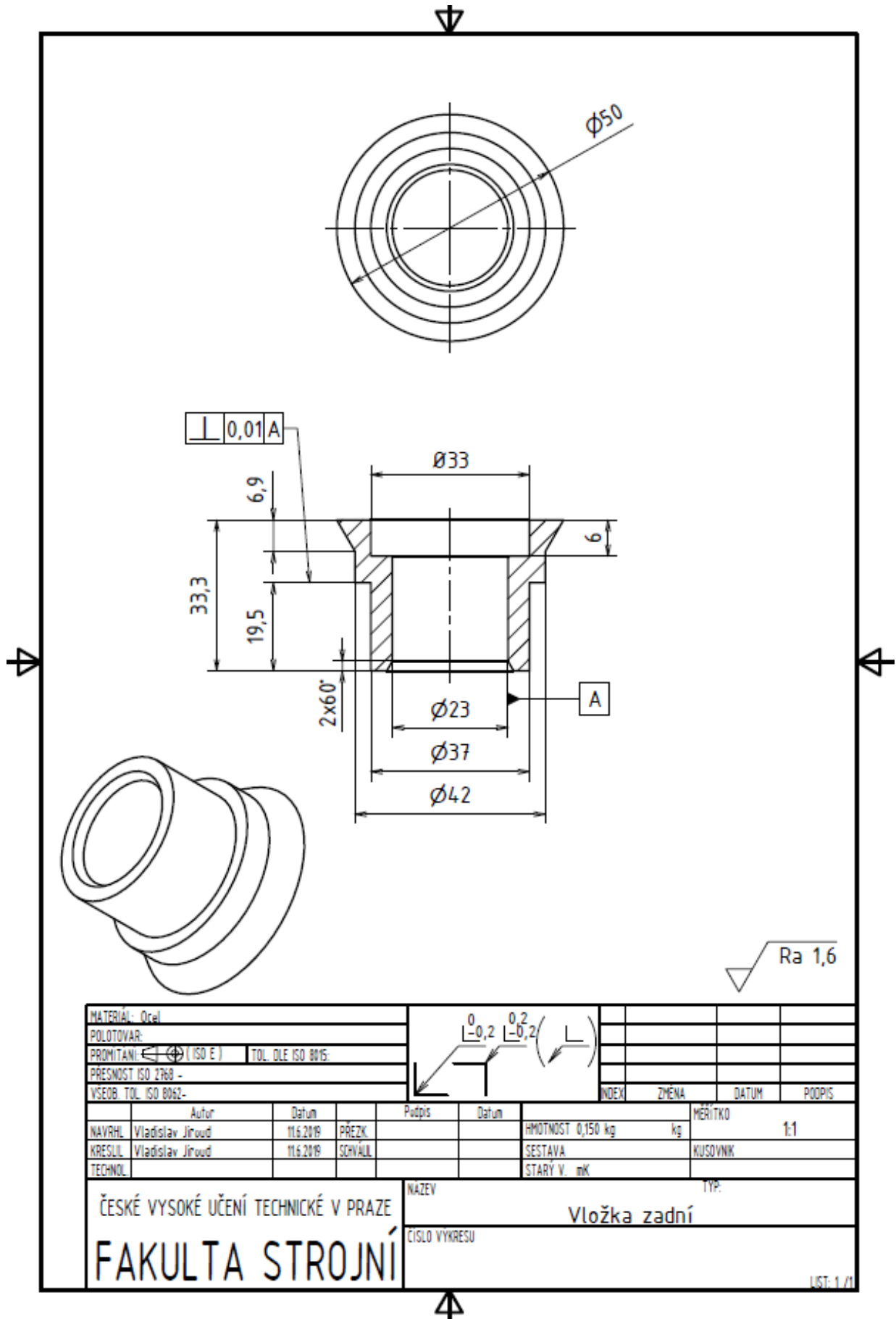
MATERIÁL: Ocel		POLOTOVAR:		0,2 L0,2 L-0,2 (L)					
PROMĚTÁNÍ: $\left(\begin{array}{c} \text{---} \\ \text{---} \end{array} \right) \text{ (ISO E)}$		TOL. DLE ISO 8015:							
PŘESNOST ISO 2768 -									
VŠEOB. TOL. ISO 8062-mK						INDEX		ZMĚNA	
Autor		Datum		Podpis		Datum		HMOTNOST	
NAVRHL Vladislav Jíroud		5.11.2018		PŘEZK				Není k dispozici	
KRESLIL Vladislav Jíroud		6.2.2014		SCHVÁL				kg	
TECHNOL								SESTAVA	
								KUSOVNIK	
								STARY V.	

ČESKÉ VYSOKÉ UČENÍ TECHNICKÉ V PRAZE		FAKULTA STROJNÍ		NAZEV		TYP:	
				Závitová vložka			
				ČÍSLO VÝKRESU			

Příloha 5



Příloha 6



MATERIAL: Ocel									
POLOTOVAR:									
PROMĚTANÍ: ⊕ (ISO E)		TOL. DLE ISO 8015:							
PŘESNOST ISO 2768 -									
VSEOB. TOL. ISO 8062-						INDEX	ZMĚNA	DATUM	PODPIS
NAVRHL.	Autor	Datum	PŘEZK.	Podpis	Datum	HMOTNOST	0,150 kg	kg	MĚŘÍTKO
KRESLIL.	Vladislav Jiroud	11.6.2019	SCHVÁL.			SESTAVA			1:1
TECHNOL.						STAVY V. mK			KUSOVNĚK

ČESKÉ VYSOKÉ UČENÍ TECHNICKÉ V PRAZE		NÁZEV		TYP:	
FAKULTA STROJNÍ		Vložka zadní			
		ČÍSLO VÝKRESU			

Příloha 7

Verze	Verze0		Verze60		Verze60+		Verze60++	
Vrstva	Orientace	Tloušťka	Orientace	Tloušťka	Orientace	Tloušťka	Orientace	Tloušťka
	°	mm	°	mm	°	mm	°	mm
SpodniS	±30	1	±30	1	±30	1	±30	1
	±45	1	±60	1	±45	1	±60	1
	±60	1	±45	1	±60	1	±60	1
	±30	1	±60	1	±60	1	±45	1
	±45	1	±30	1	±30	1	±60	1
DruhaS	±60	1	±60	1	±45	1	±60	1
	±30	1	±45	1	±60	1	±30	1
TretiS	±45	1	±60	1	±60	1	±60	1
	±60	1	±30	1	±30	1	±60	1
CtvrtaS	±30	1	±60	1	±45	1	±45	1
	±45	1	±45	1	±60	1	±60	1
PataS	±60	1,2	±60	1,2	±60	1,2	±60	1,2
	±30	1,2	±30	1,2	±30	1,2	±30	1,2
SestaS	±45	1	±60	1	±45	1	±60	1
	±60	1	±45	1	±60	1	±60	1
	±30	1	±60	1	±60	1	±45	1
	±45	1	±30	1	±30	1	±60	1
ObalS	±60	1,2	±60	1,2	±45	1,2	±60	1,2
	±30	1,2	±45	1,2	±60	1,2	±30	1,2

Verze	Verzeultra		Verzeultra+		Verzeultra++		Verzeultra+++	
Vrstva	Orientace	Tloušťka	Orientace	Tloušťka	Orientace	Tloušťka	Orientace	Tloušťka
	°	mm	°	mm	°	mm	°	mm
SpodniS	±30	1	±30	1	±30	1	±30	1
	±50	1	±50	1	±60	1	±60	1
	±60	1	±60	1	±50	1	±60	1
	±30	1	±60	1	±60	1	±50	1
	±50	1	±30	1	±30	1	±60	1
DruhaS	±60	1	±50	1	±60	1	±60	1
	±30	1	±60	1	±50	1	±30	1
TretiS	±50	1	±60	1	±60	1	±60	1
	±60	1	±30	1	±30	1	±60	1
CtvrtaS	±30	1	±50	1	±60	1	±50	1
	±50	1	±60	1	±50	1	±60	1
PataS	±60	1,2	±60	1,2	±60	1,2	±60	1,2
	±30	1,2	±30	1,2	±30	1,2	±30	1,2
SestaS	±50	1	±50	1	±60	1	±60	1
	±60	1	±60	1	±50	1	±60	1
	±30	1	±60	1	±60	1	±50	1
	±50	1	±30	1	±30	1	±60	1
ObaS	±60	1,2	±50	1,2	±60	1,2	±60	1,2
	±30	1,2	±60	1,2	±50	1,2	±30	1,2