

## LEGENDA

— Vnitřní kanalizace

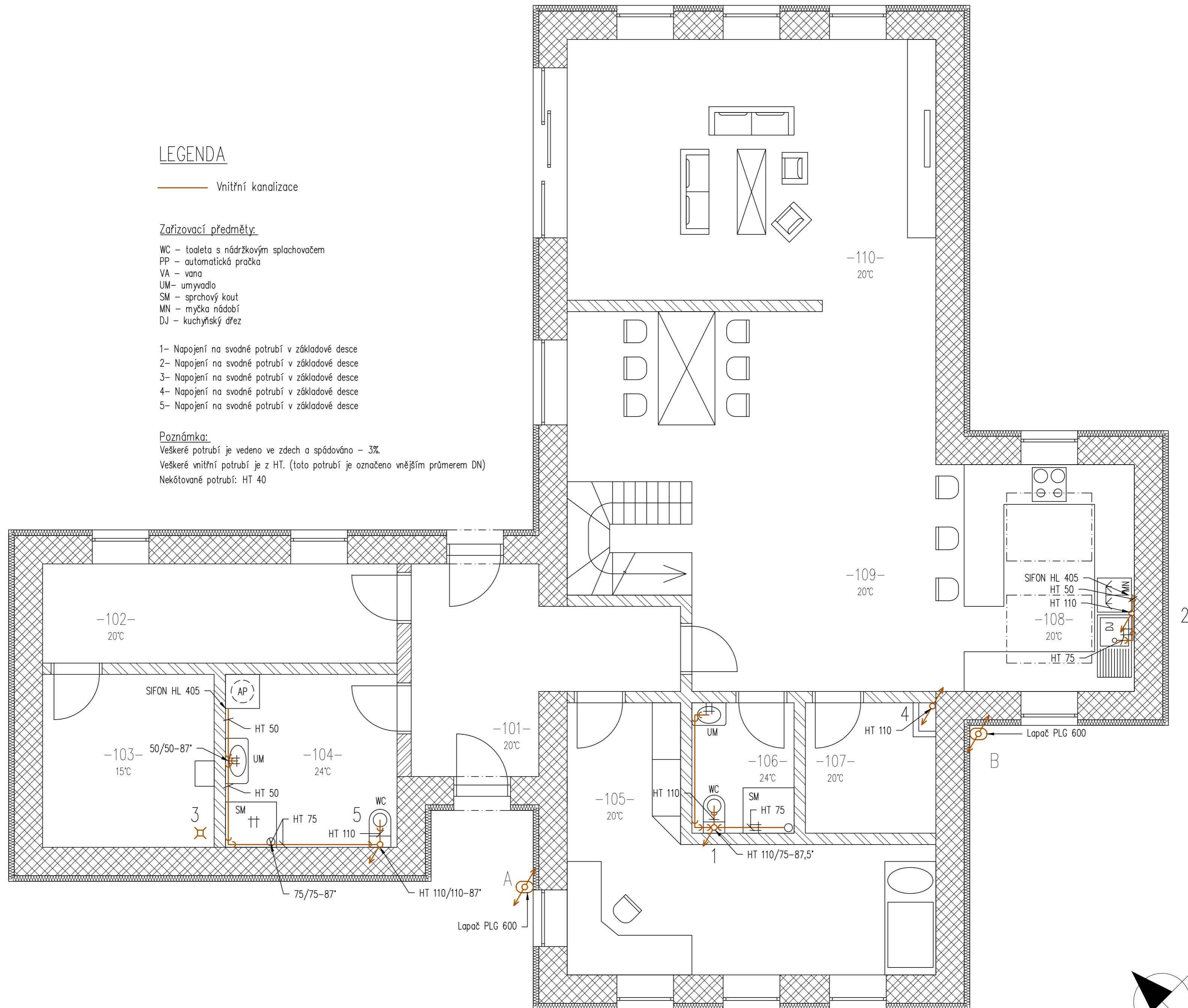
### Zařizovací předměty:

WC – toaleta s nádržkovým splachovačem  
 PP – automatická pračka  
 VA – vana  
 UM – umyvadlo  
 SM – sprchový kout  
 MN – myčka nádobí  
 DJ – kuchyňský dřez

- 1– Napojení na svodné potrubí v základové desce
- 2– Napojení na svodné potrubí v základové desce
- 3– Napojení na svodné potrubí v základové desce
- 4– Napojení na svodné potrubí v základové desce
- 5– Napojení na svodné potrubí v základové desce

### Poznámka:

Veškeré potrubí je vedeno ve zdech a spádováno – 3%.  
 Veškeré vnitřní potrubí je z HT. (toto potrubí je označeno vnějším průměrem DN)  
 Nekótované potrubí: HT 40



STUDENT <b>MATĚJ KOUDELA</b>	VYUČUJÍCÍ <b>Ing. R. VAVŘIČKA, Ph.D.</b>	DATUM <b>4. 2019</b>
PŘEDMĚT <b>DIPLOMOVÁ PRÁCE</b>		MĚŘÍTKO <b>1:50</b>
NÁZEV VÝKRESU <b>VK-PŮDORYS 1.NP</b>		Č.V. <b>DP-VK-22</b>