

Legenda:

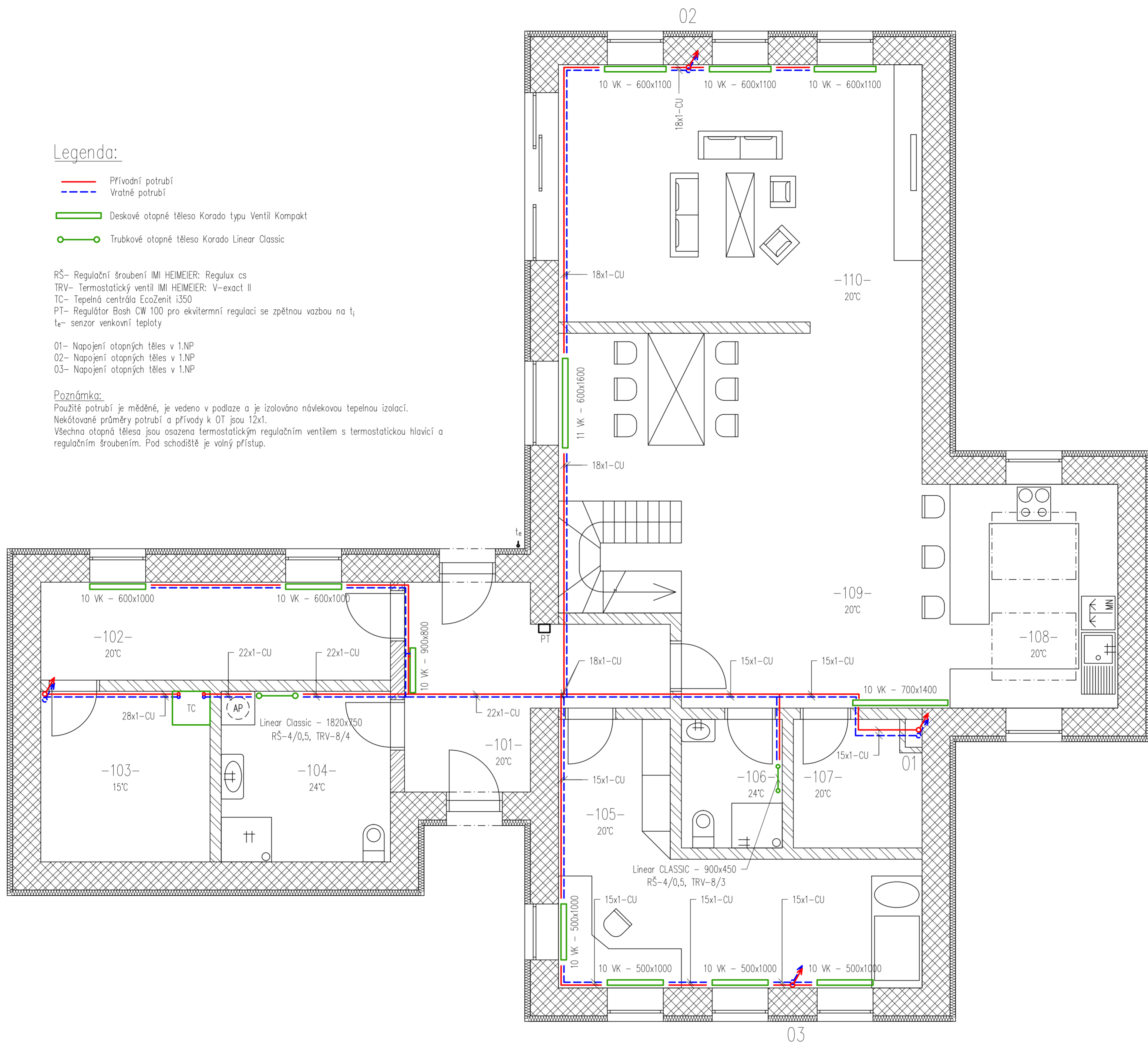
- Přívodní potrubí
- - - Vratné potrubí
- Deskové otopné těleso Korado typu Ventil Kompakt
- Trubkové otopné těleso Korado Linear Classic

RŠ- Regulační šroubení IMI HEIMEIER: Regulux cs
 TRV- Termostatický ventil IMI HEIMEIER: V-exact II
 TC- Tepelná centrála EcoZenit i350
 PT- Regulátor Bosh CW 100 pro ekvitermní regulaci se zpětnou vazbou na t_e
 t_e - senzor venkovní teploty

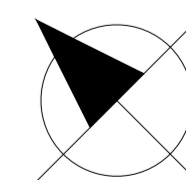
01- Napojení otopných těles v 1.NP
 02- Napojení otopných těles v 1.NP
 03- Napojení otopných těles v 1.NP

Poznámka:

Použité potrubí je měděné, je vedeno v podlaze a je izolováno náněkovou tepelnou izolací.
 Nekótované průměry potrubí a přívoody k OT jsou 12x1.
 Všechna otopná tělesa jsou osazena termostatickým regulačním ventilem s termostatickou hlavicí a regulačním šroubením. Pod schodiště je volný přístup.



-12 °C



STUDENT MATĚJ KOUDELA	VYUČUJÍCÍ Ing. R. VAVŘIČKA, Ph.D.	DATUM 4. 2019
PŘEDMĚT DIPLOMOVÁ PRÁCE		MĚŘÍTKO 1:50
NÁZEV VÝKRESU OT-TČ-PŮDORYS 1.NP		Č.V. DP-V-5