

**Legenda:**

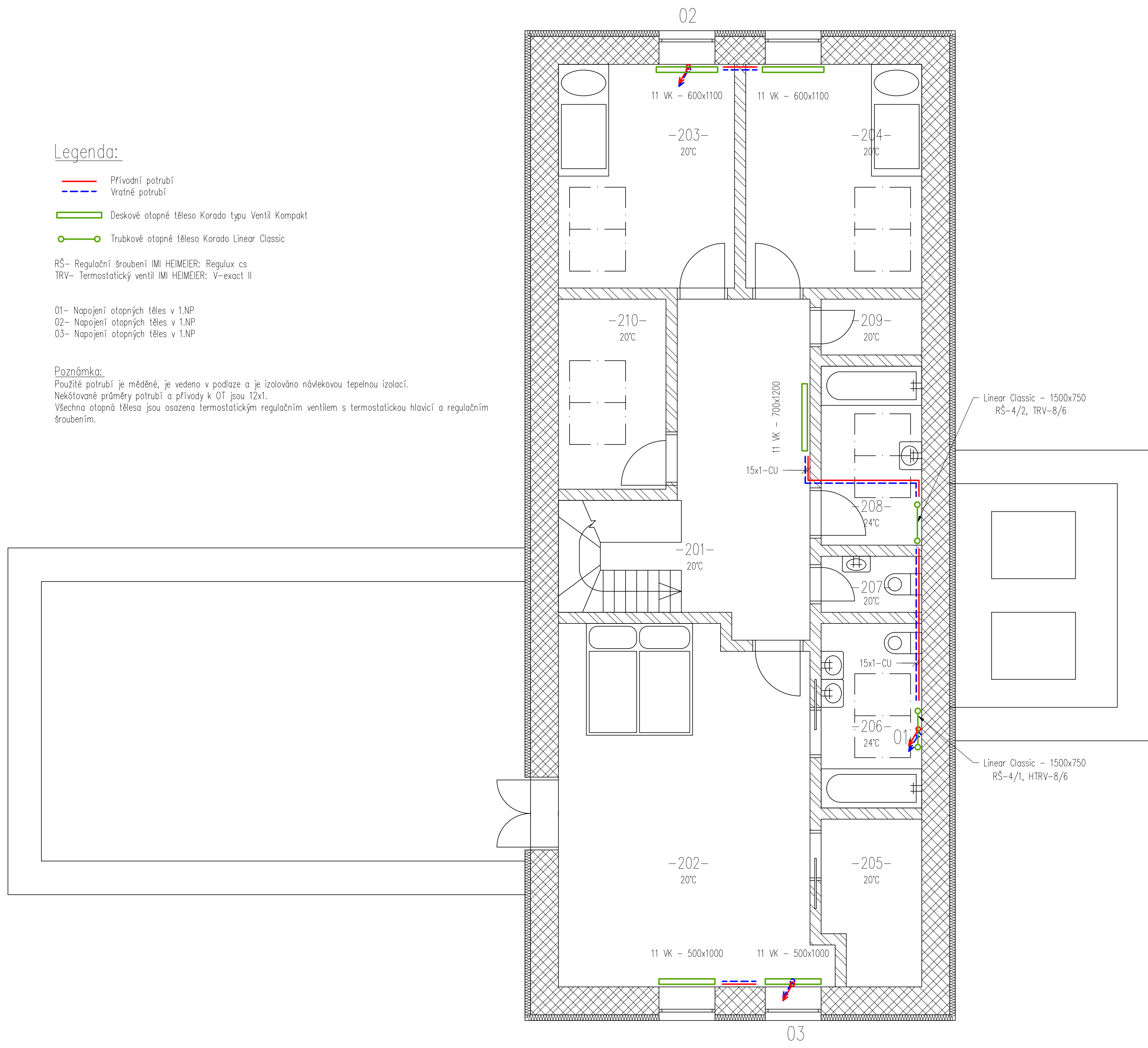
- Přívodní potrubí
- - - Vratné potrubí
- ▭ Deskové otopné těleso Korado typu Ventil Kompakt
- Trubkové otopné těleso Korado Linear Classic

RŠ- Regulační šroubení IMI HEIMEIER: Regulux cs  
 TRV- Termostatický ventil IMI HEIMEIER: V-exact II

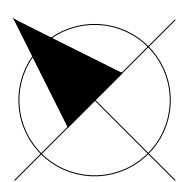
01- Napojení otopných těles v 1.NP  
 02- Napojení otopných těles v 1.NP  
 03- Napojení otopných těles v 1.NP

**Poznámka:**

Použité potrubí je měděné, je vedeno v podlaze a je izolováno návlekovou tepelnou izolací.  
 Nekótované průměry potrubí a přívody k OT jsou 12x1.  
 Všechna otopná tělesa jsou osazena termostatickým regulačním ventilem s termostatickou hlavicí a regulačním šroubením.



-12 °C



STUDENT <b>MATĚJ KOUDELA</b>	VYUČUJÍCÍ <b>Ing. R. VAVŘIČKA, Ph.D.</b>	DATUM <b>4. 2019</b>
PŘEDMĚT <b>DIPLOMOVÁ PRÁCE</b>		MĚŘÍTKO <b>1:50</b>
NÁZEV VÝKRESU <b>OT-K-PŮDORYS 2.NP</b>		Č.V. <b>DP-V-2</b>