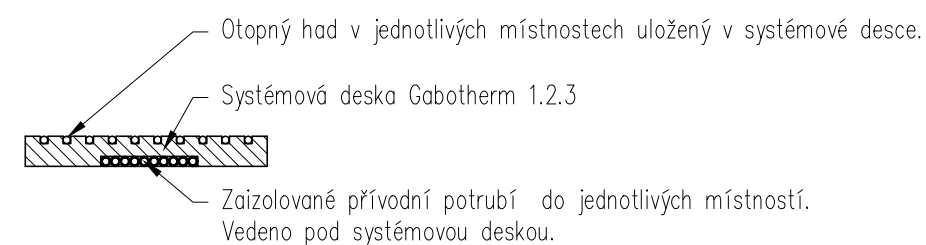
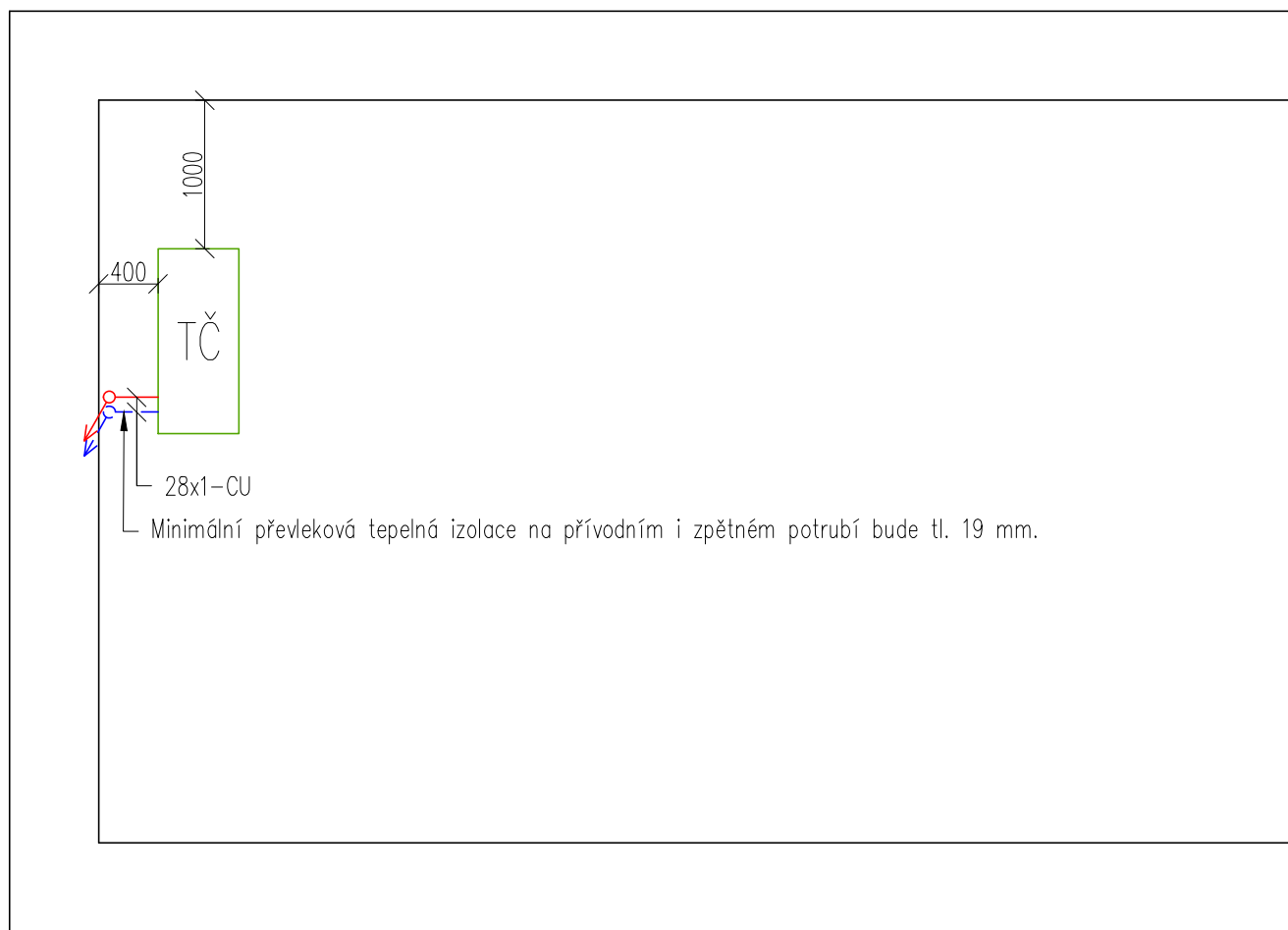
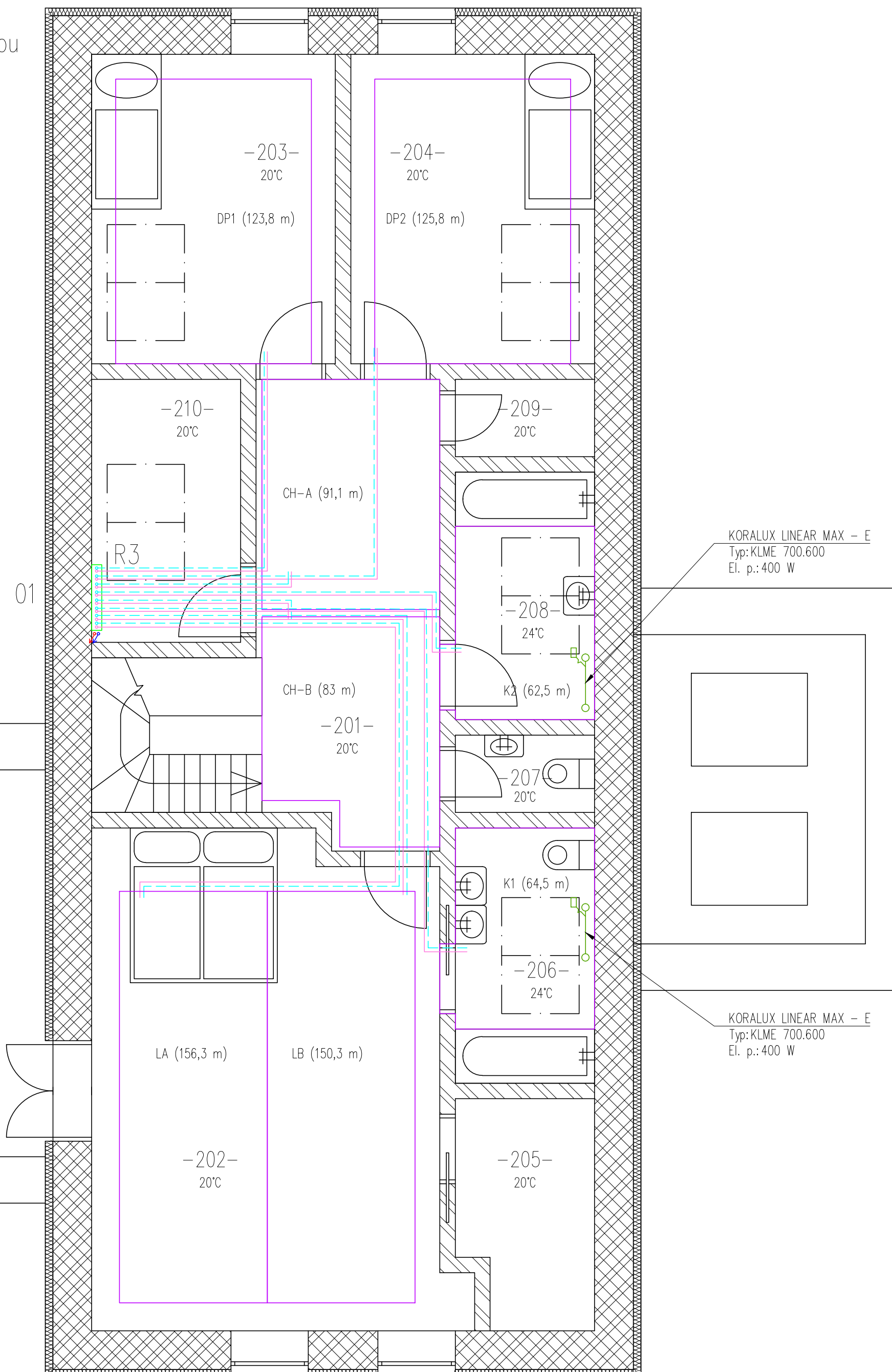


# Schéma uložení potrubí pod systémovou deskou



**Tabulka podlahového vytápění**

ČÍSLO MIST.	Název	Plocha [m <sup>2</sup> ]	Obvod [m]	l [m]; t <sub>p</sub> [°C]; t <sub>m</sub> [°C]; Q <sub>pc</sub> [W]
201	Chodba-A	6.85	10.55	0,075; 23,02; 28; 273
201	Chodba-B	6.24	10.55	0,075; 23,02; 28; 253
202	Ložnice-A	10.16	14.46	0,075; 23,02; 28; 400
202	Ložnice-B	10.16	14.46	0,075; 23,02; 28; 400
203	Dětský pokoj	9.31	12.42	0,075; 23,02; 28; 363
204	Dětský pokoj	9.31	12.42	0,075; 23,02; 28; 363
205	Šatna		Nevytápěno	
206	Koupelna	4.86	9.20	0,075; 23,02; 28; 126
207	Toaleta		Nevytápěno	
208	Koupelna	4.67	9.00	0,075; 23,02; 28; 122
209	Sklad		Nevytápěno	
210	Sklad		Nevytápěno	

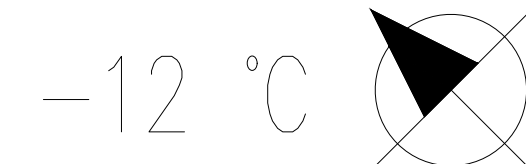


## Legenda:

- Přírodní potrubí-Cu
- - - Vratné potrubí-CU
- Přírodní potrubí otopného hadu
- - - Vratné potrubí otopného hadu
- Hranice plochy podlahového vytápění
- Trubkové otopné těleso Korado Linear MAX-E
- R3 - Rozdělovací sestava Ivar.CS 553 VP (8 otopných okruhů)
- 01 - Stoupačí potrubí do 2.NP

## Poznámka:

V celém 2.NP jsou použity systémové desky Gabotherm 123 typ 10. Veškeré přírodní a odvodní potrubí je vedeno pod systémovou deskou a opatřeno tepelnou převlekovou izolací. Veškeré použité potrubí pro otopné hady je od firmy Gabotherm z polybutenových trubek rozměru  $\varnothing 15 \times 1,5$ . Rozdělovací stanice jsou opatřeny sestavou rozdělovač / sběrač Ivar.CS 553 VP. Budou zde instalovány elektromagnetické hlavice Ivar.TE 3040 s napojením na prostorové termostaty Ivar.TAS02M v jednotlivých místnostech.



STUDENT <b>MATĚJ KOUDELA</b>	VYUČUJÍCÍ <b>Ing. R. VAVŘIČKA, Ph.D.</b>	DATUM <b>4. 2019</b>
PŘEDMĚT <b>DIPLOMOVÁ PRÁCE</b>		MĚŘÍTKO <b>1:50</b>
NÁZEV VÝKRESU <b>P-TČ-PŮDORYS 2.NP</b>		Č.V. <b>DP-V-14</b>