

### Legenda:

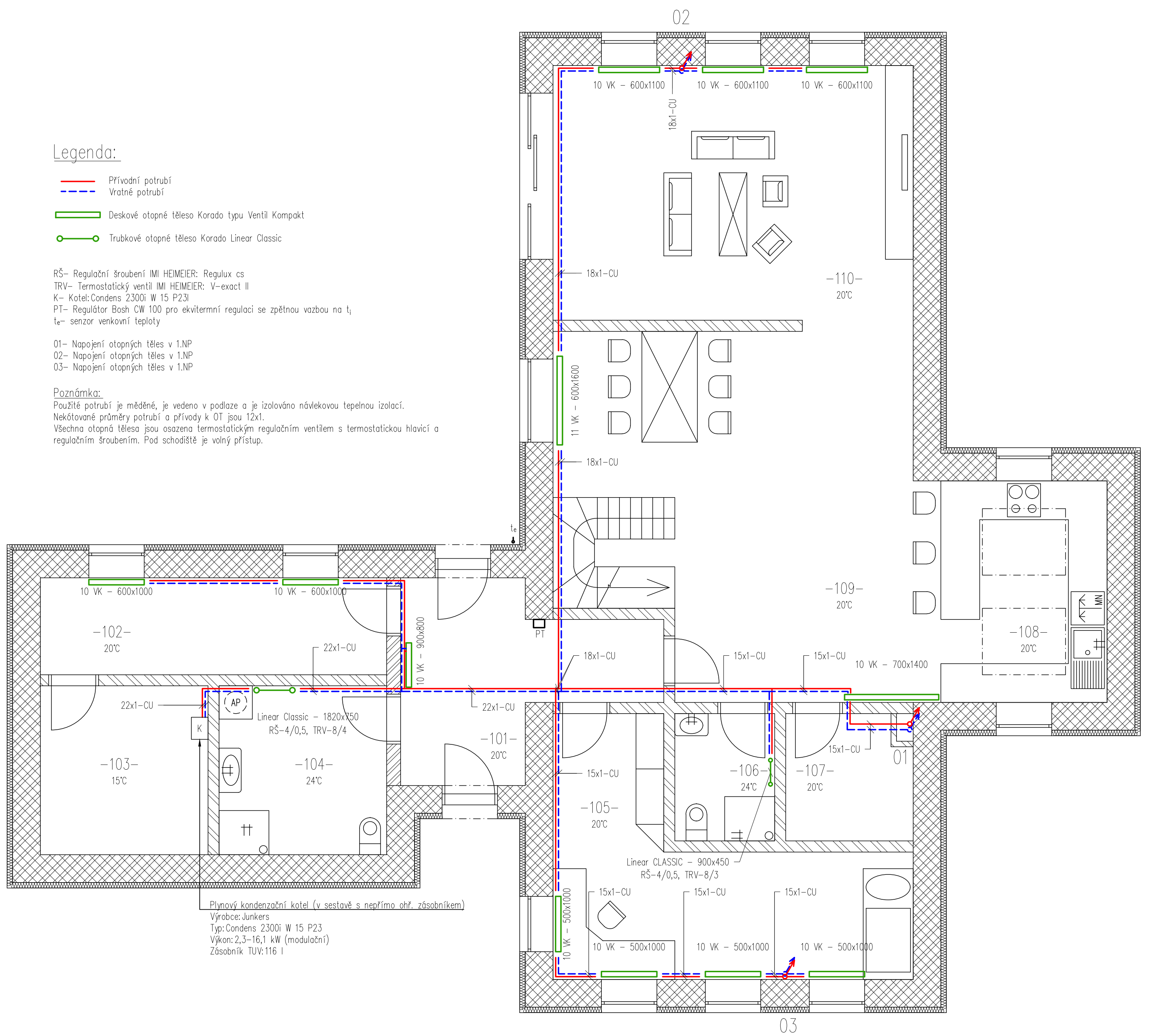
- Přívodní potrubí
- - - Vratné potrubí
- ▬ Deskové otopné těleso Korado typu Ventil Kompakt
- Trubkové otopné těleso Korado Linear Classic

RŠ- Regulační šroubení IMI HEIMEIER: Regulux cs  
 TRV- Termostatický ventil IMI HEIMEIER: V-exact II  
 K- Kotel: Condens 2300i W 15 P23  
 PT- Regulátor Bosh CW 100 pro ekvitermní regulaci se zpětnou vazbou na  $t_e$   
 $t_e$ - senzor venkovní teploty

01- Napojení otopných těles v 1.NP  
 02- Napojení otopných těles v 1.NP  
 03- Napojení otopných těles v 1.NP

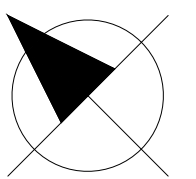
### Poznámka:

Použité potrubí je měděné, je vedeno v podlaze a je izolováno nálevkovou tepelnou izolací.  
 Nekótované průměry potrubí a přívody k OT jsou 12x1.  
 Všechna otopná tělesa jsou osazena termostatickým regulačním ventilem s termostatickou hlaví a regulačním šroubením. Pod schodiště je volný přístup.



Plynový kondenzační kotel (v sestavě s nepřímou ohř. zásobníkem)  
 Výrobce: Junkers  
 Typ: Condens 2300i W 15 P23  
 Výkon: 2,3–16,1 kW (modulační)  
 Zásobník TUV: 116 l

-12 °C



STUDENT <b>MATĚJ KOUDELA</b>	VYUČUJÍCÍ <b>Ing. R. VAVŘIČKA, Ph.D.</b>	DATUM <b>4. 2019</b>
PŘEDMĚT <b>DIPLOMOVÁ PRÁCE</b>	MĚŘÍTKO <b>1:50</b>	Č.V.
NÁZEV VÝKRESU <b>OT-K-PŮDORYS 1.NP</b>	<b>DP-V-1</b>	