

1 2 3 4

A

B

C

D

E

F

A

B

C

D

E

F

0,05 A

$\varnothing 23$
M3 - 6H

26

19

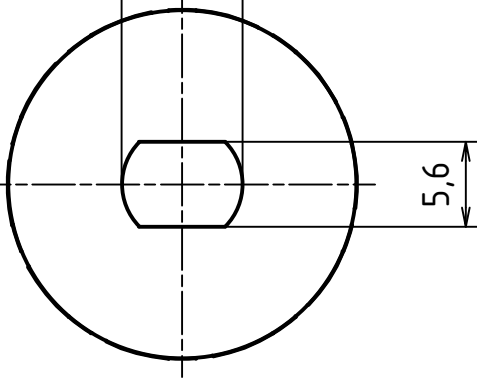
0,036 A

0,05 A

Ra 0,8

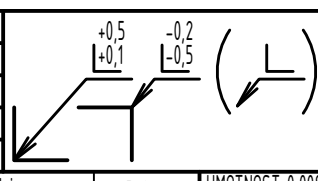
Ra 1,6

$\varnothing 8$ H6



Ra 3,6 (Ra 1,6 , Ra 0,8)

MATERIÁL: PA 66
 POLOTOVAR: -
 TOLEROVÁNÍ DLE ISO 8015
 PŘESNOST ISO 2768 - mK
 VŠEOB. TOL. ISO 8062 -



INDEX	ZMĚNA	DATUM	PODPIS

Autor	Datum	Podpis	Datum	HMOTNOST 0,008 kg	MĚŘÍTKO 2:1
NAVŘHL MARTIN DVORÁK	04.05.2019	PŘEZK.		SESTAVA BP - 03	
KRESLIL MARTIN DVORÁK	29.07.2019	SCHVÁLIL		KUSOVNÍK BP - 04	PROMÍTÁNÍ: (ISO E.)



NÁZEV **PASTOREK**
 ČÍSLO VÝKRESU **BP - 05**
 LIST: 1 / 1

Ozubené kolo		ČELNÍ
Zuby		ŠÍPOVÉ
Typ šneku		
Ozubení		EVOLVENTNÍ
Modul (normální)	m_n	1,75
Počet zubů	z	10
Normální základní profil		
Úhel profilu	α	20°
Úhel	β	20°
Smysl stoupání		
Jednotkové posunutí	x	0,3
Posunutí zákl. profilu	x_m	0,525
Jedn. zm. tl. profilu	x_f	
Úhel roztečného kužele	δ	
Stupeň přesnosti		6D - čsn 01 4682
Rozměr přes zuby	W	$8,401 \begin{matrix} 0,025 \\ 0,050 \end{matrix} / 2$
Modul (tečný)	m_f	1,862
Průměr zákl. kružnice	d_b	17,366
Průměr rozteč. kružnice	d	18,623
Průměr patní kružnice	d_f	15,298
Úhel sklonu na zákl. válci		18,7472
Úhel os		
Vzdálenost os	a_w	25,636 +-16
Součinitel průměru šneku	q	
Délka površ. rozt. kruž.	R	
Úhel patního kužele		
Stoupání závitu šneku		
Spolu-zabírající kolo	Č. výkresu	
	Počet zubů	z 17
	Modul	1,75

1 2 3 4