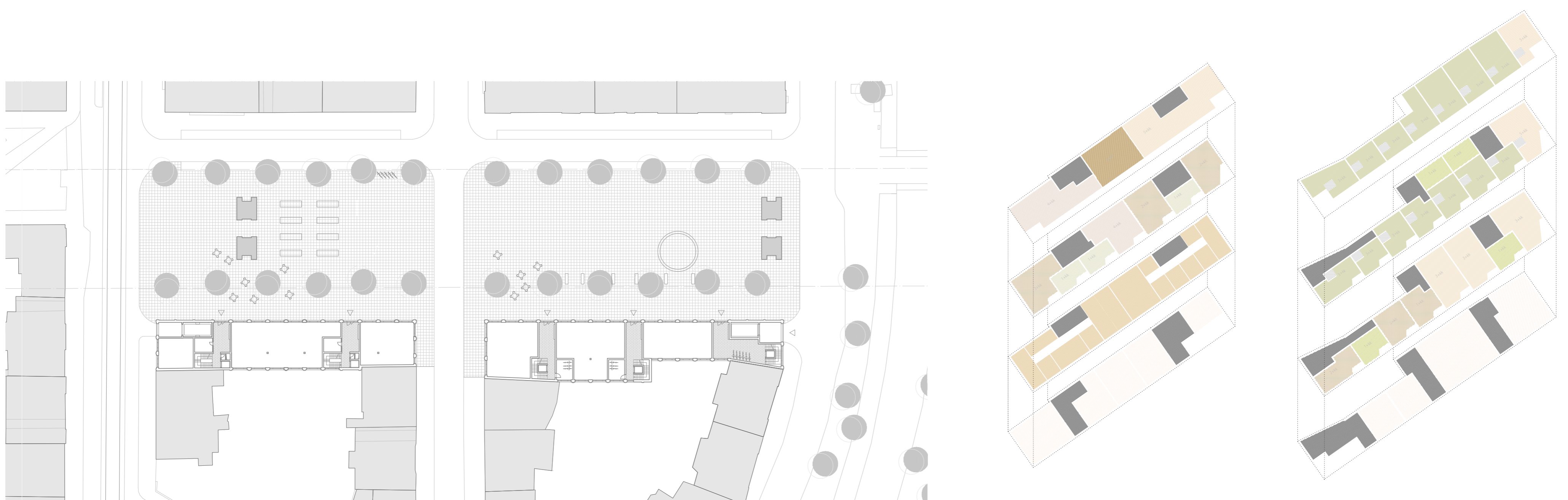




V Nuselskom údolí sa stretávajú viaceré fenomény. Je to stret izolovanej, historickej blokovej zástavby a monumentálneho mostu, ktorý vytvára jedinečnú atmosféru, identitu miesta. Jeho prienik do mestskej štruktúry však ostáva nedoriešený, jeho potenciál nevyužitý. Bezprostredný kontakt týchto dvoch prostredí sa stal zvyškovým priestorom, vyplneným zdanlivo neregulovanými objektami, ktoré vyplnili kráter po príchode mostu.

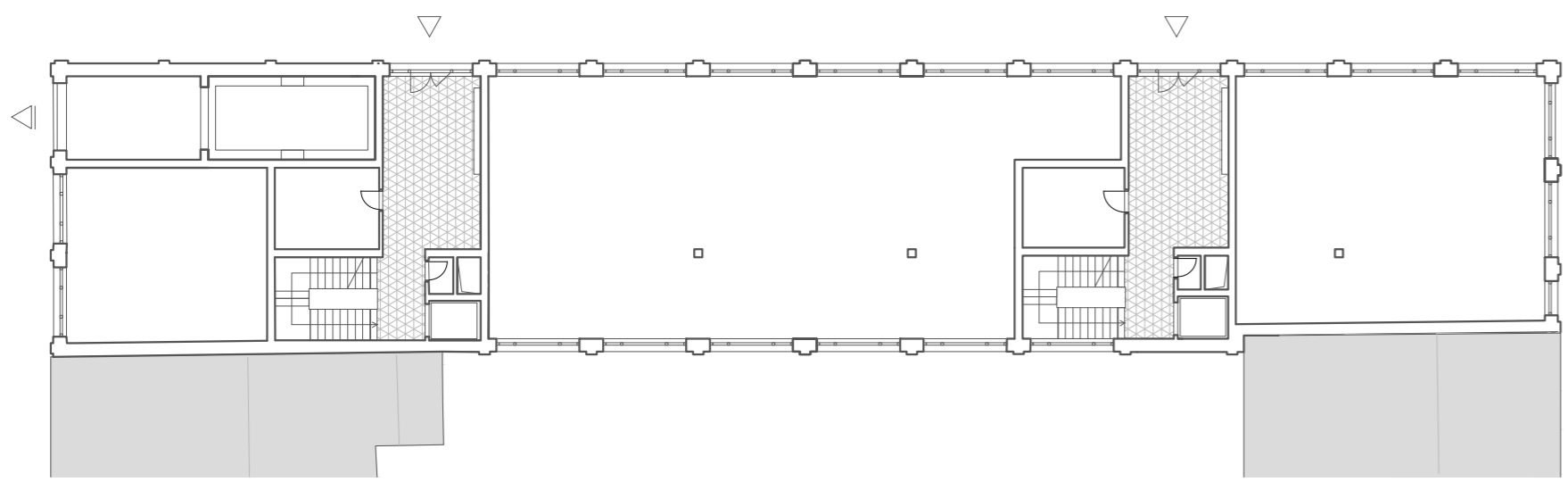
Na mieste bývalej historickej zástavby dal svojim zásahom Nuselský most priestor pre vznik nejasne definovanej štruktúry, provízornej záplaty umiestnenej v porušenej bloku. Vyrástlo tu niekoľko nízkopodlažných objektov, ktoré svojou funkciou (takmer výlučne neverejnou, zameranou na skladové a kancelárske priestory), charakterom zástavby (domy nevytvárajú ulicu ani uličnú čiaru) nemajú potenciál vytvoriť hodnotné mestské prostredie. Tieto objekty búram a ako kompenzáciu navrhujem okrem bývania a občianskej vybavenosti aj priestory pre kancelárske účely.



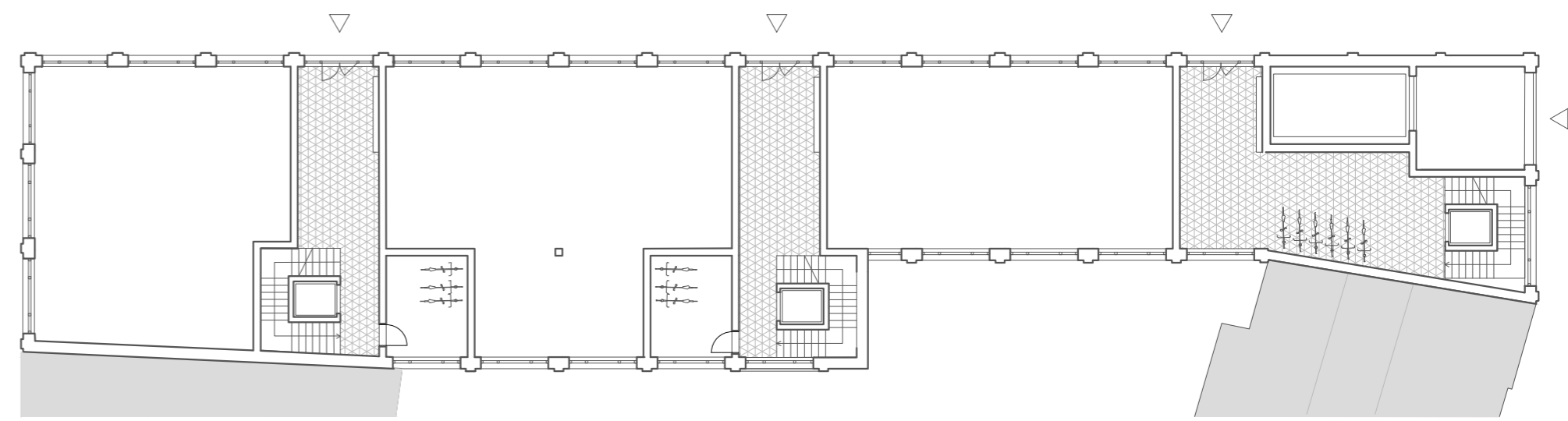
SITUÁCIA

50m

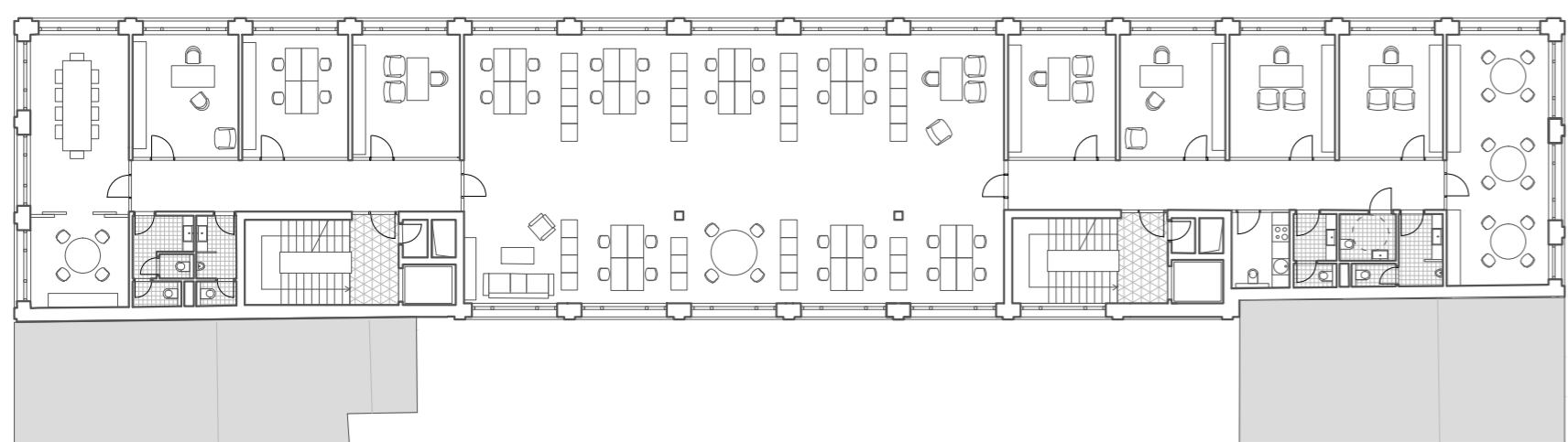




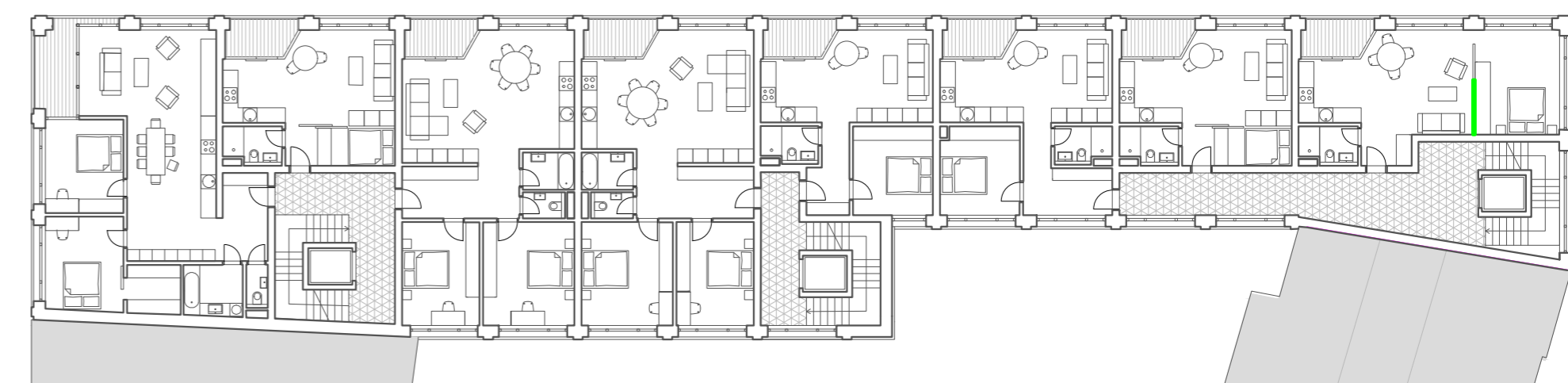
PÓDORYS 1.NP



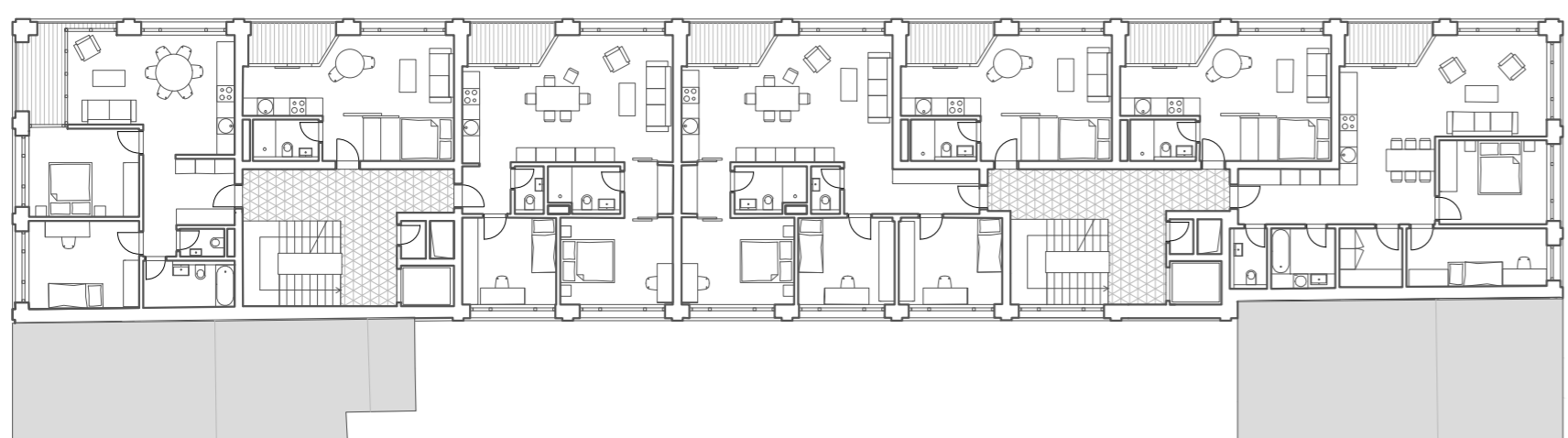
PÓDORYS 1.NP



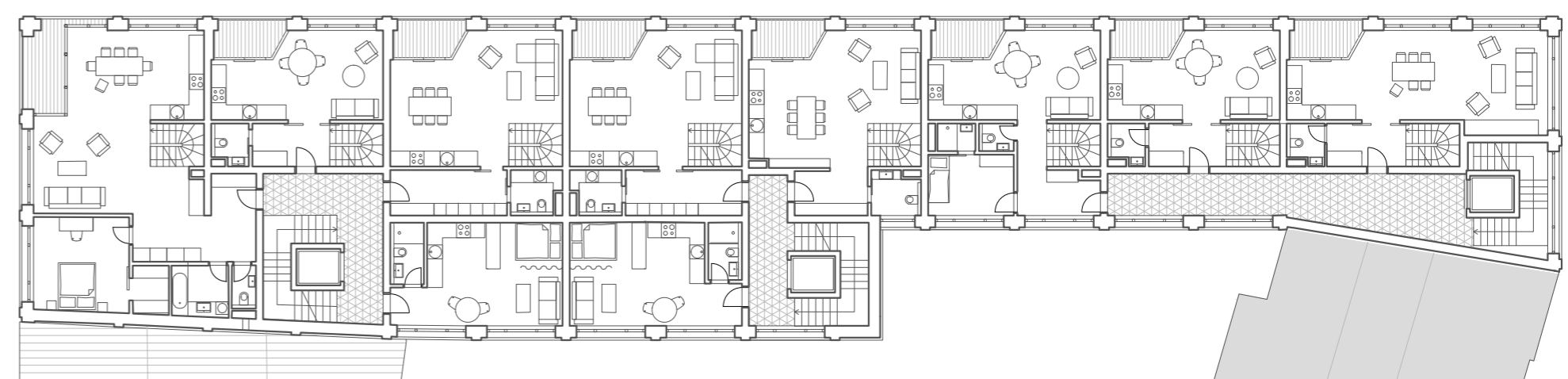
PÓDORYS 2.NP



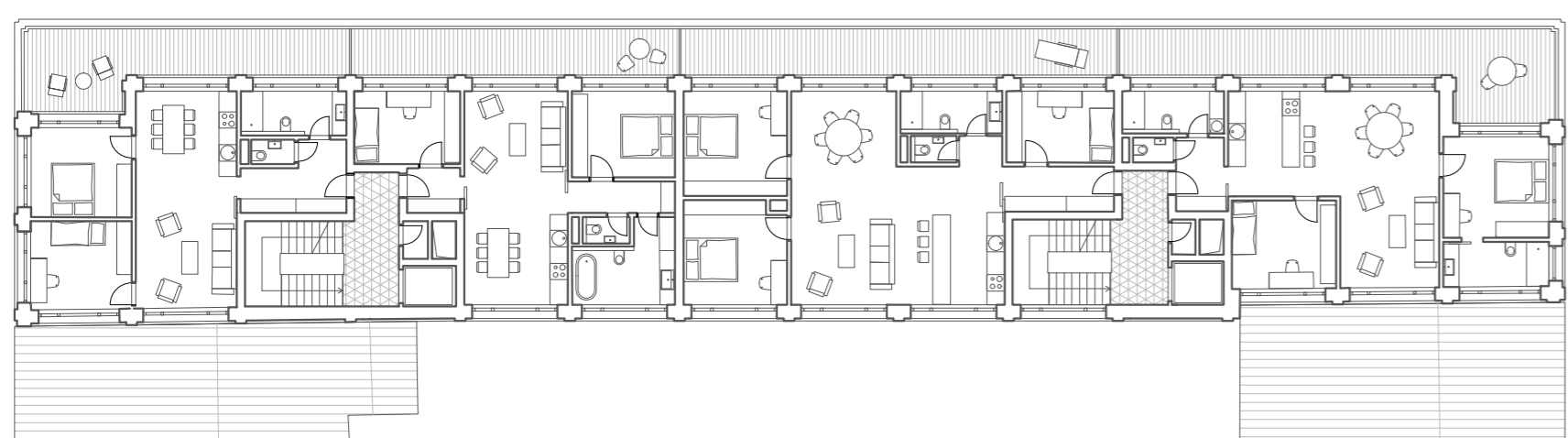
PÓDORYS 2-5.NP



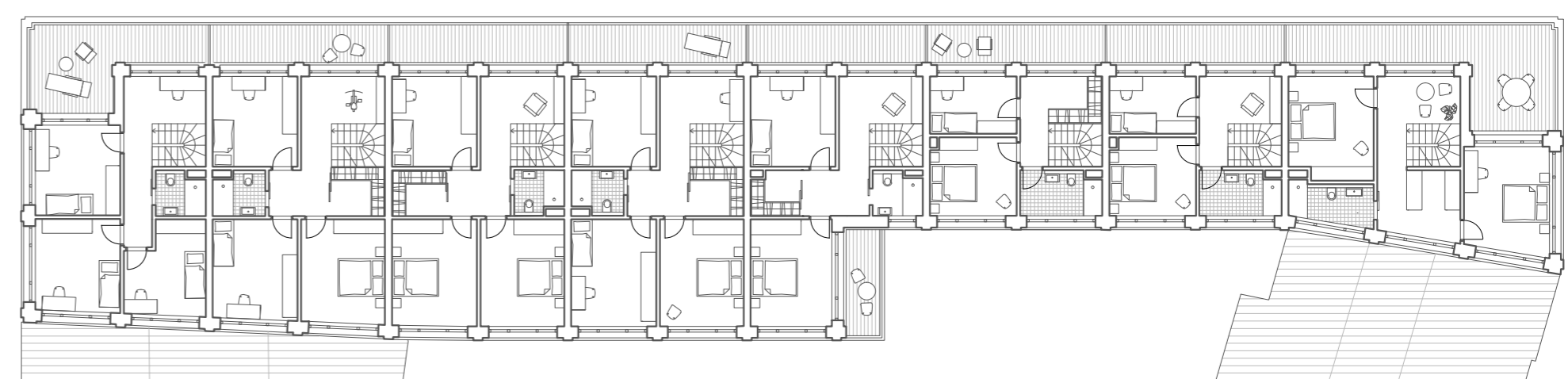
PÓDORYS 3-6.NP



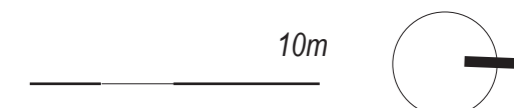
PÓDORYS 6.NP

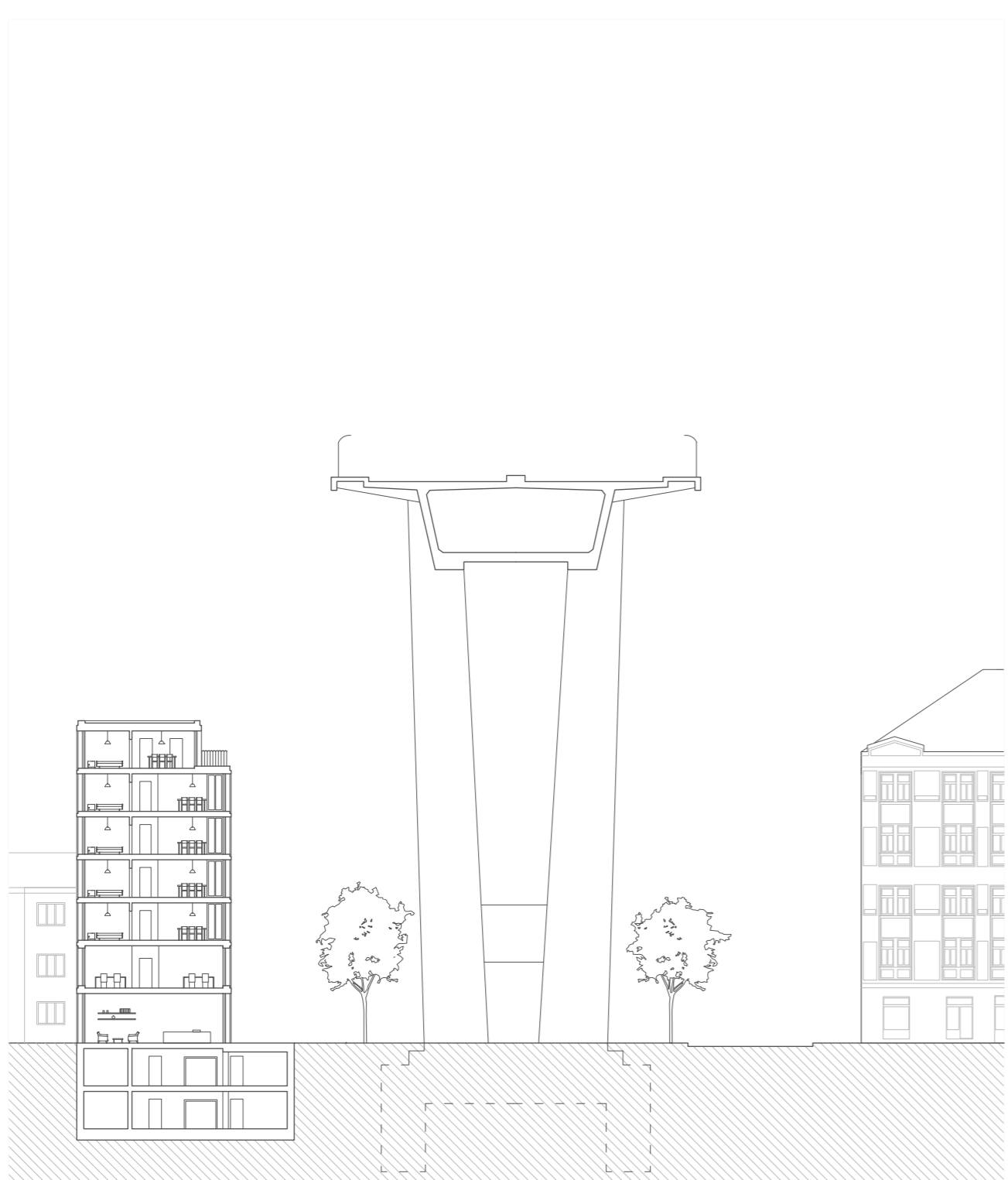
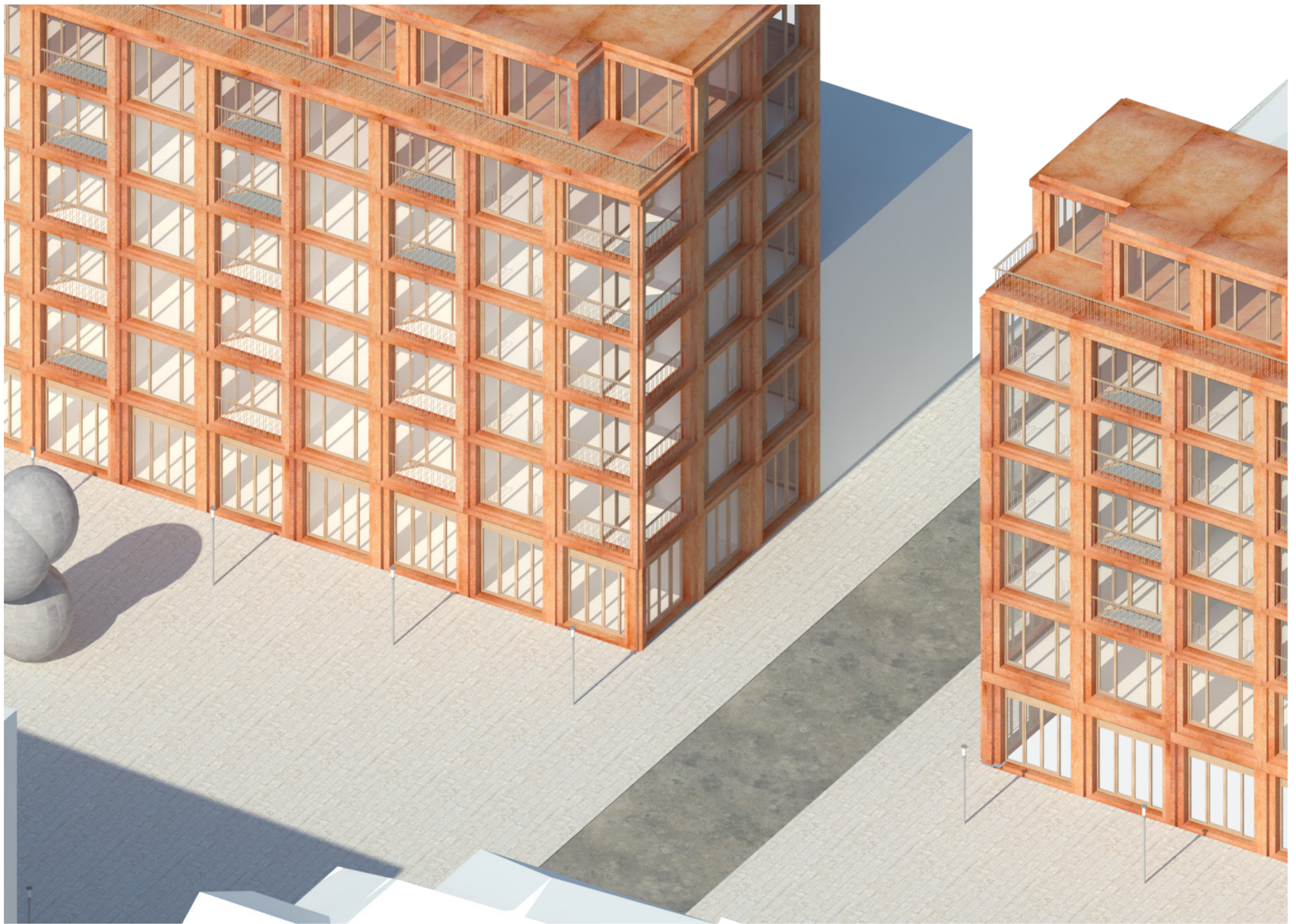


PÓDORYS 3-6.NP



PÓDORYS 7.NP

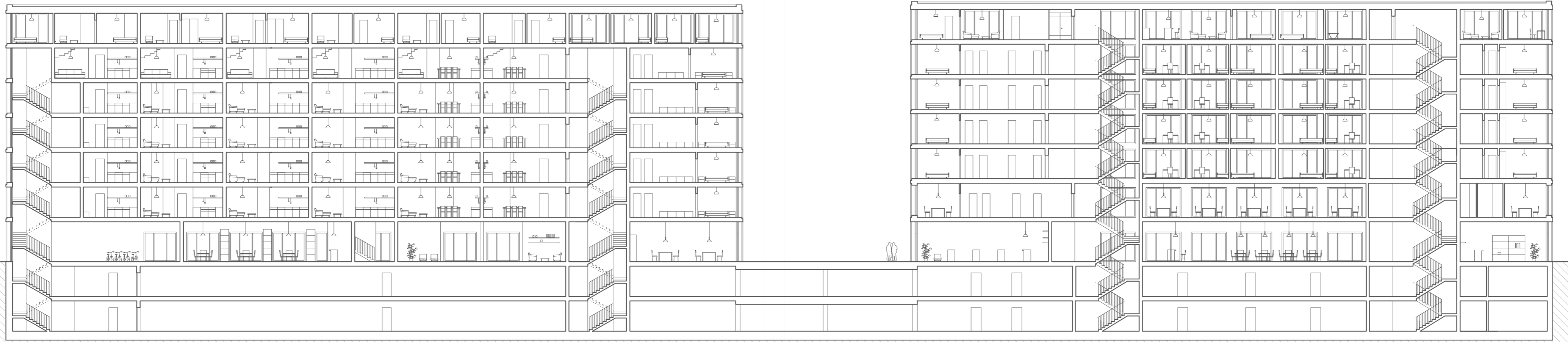




PRIEČNY REZ
10m

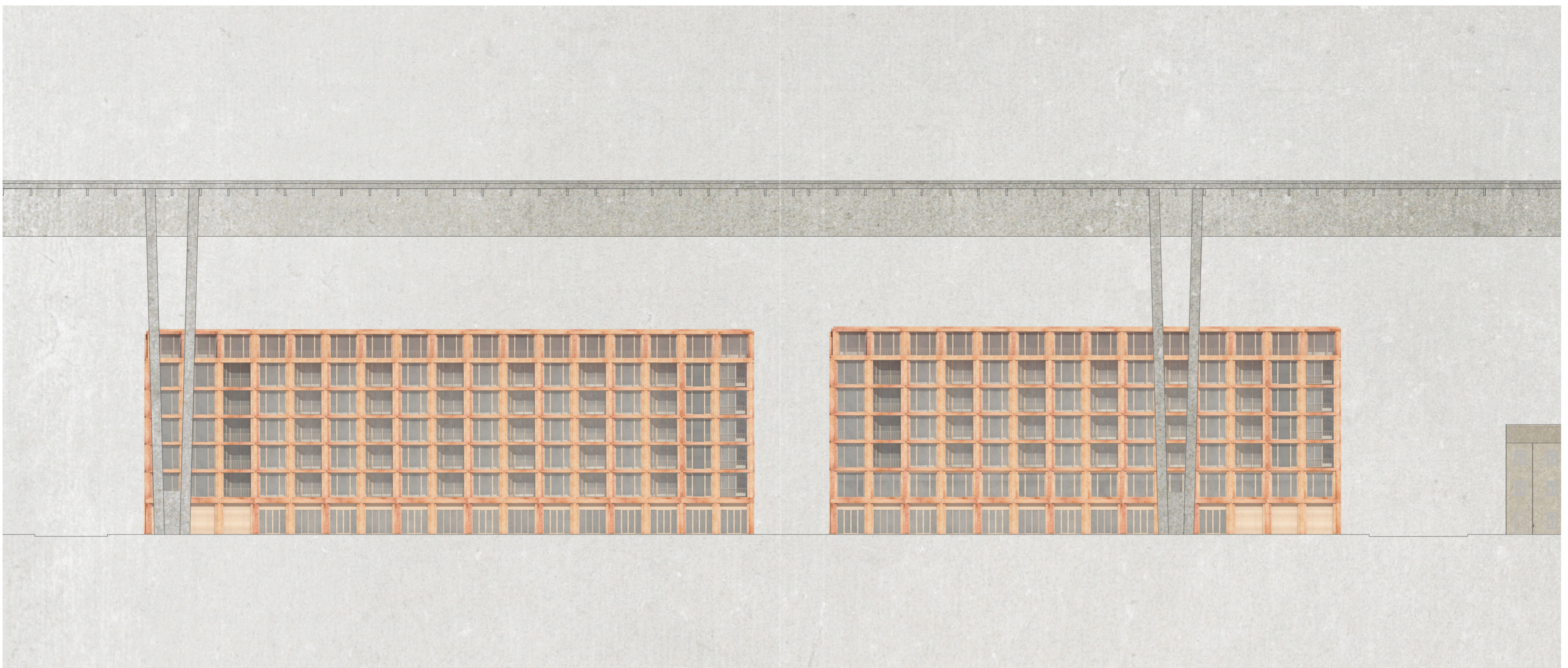


POHLAD JUŽNÝ
10m



POZDĹŽNY REZ

10m



POHLAD ZÁPADNÝ

10m

