

*POD NUSELSKÝM MOSTOM*  
*diplomový projekt*  
*Martin Želiar*



*vedoucí práce: MgA. Ondřej Císler, PhD.  
asistent: Ing. Arch. Miroslav Pazdera  
Fakulta architektury  
České vysoké učení technické  
2019*



## OBSAH

*úvod*  
*analytická část*  
*návrh*  
*zdroje a dokumenty*



## úvod

*V Nuselskom údolí dochádza ku stretu niekoľkých výrazných fenoménov. Monumentálny most vstupuje do historickej, blokovej zástavby, ohraničenej zo severu potokom Botič a parkom Folimanka, z juhu železničnou traťou. Na relatívne malom území sa koncentruje niekoľko výrazných prvkov vytvárajúcich jedinečnú atmosféru a identitu miesta. Prienik mostu do mestskej štruktúry však ostáva nedoriešený, jeho potenciál nevyužitý. Bezprostredný kontakt týchto dvoch prostredí sa stal zvyškovým priestorom, vyplneným mestsky neplnohodnotnými objektami, ktoré obsadili kráter po výstavbe mostu. V diplomovej práci sa snažím vytvoriť si názor ako k danému miestu pristúpiť. Výsledkom práce prostredníctvom overovaní viacerých variant je dom - domy, ktoré uzatvárajú bloky, nechávajú most vyznieť, nenarúšajú ho a vymedzujú pod ním dôstojný verejný priestor, námeste.*







*Schwarzplan - poloha Nuselského údolia*



## NUSELSKÉ ÚDOLIE

*Pomenovanie Nusle pochádza zo staročeského slova  
®neosvitli - „ľudí na ktorých nesvieti slnko“. Išlo zrejme opis ľudí  
žijúcich v osade v tmavom údolí.*

*Toto územie bolo počas svojej existencie neustále vystavované  
nepriaznivým podmienkam. Nuselské údolie pre svoju polohu  
predstvovalo dobré strategické miesto pri viacerých obliehaniach  
Prahy, ktoré po sebe zanechali územie značne zdevastované, za čo  
si vyslúžilo pomenovanie aj Slzavé Údolie, alebo Jamrtál. Neskôr  
v sedemdesiatych rokoch bolo narušené výstavbou Nuselského  
mostu. V dôsledku stavby musela byť asanovaná celá západná  
stena východných, starších blokov. Pôvodne bola zástavba tvorená  
prostými dvoj až troj- podlažnými domami, dnes sa tu nachádzajú  
len slepé štíty ako pomyslená jazva po stavbe mosta.*

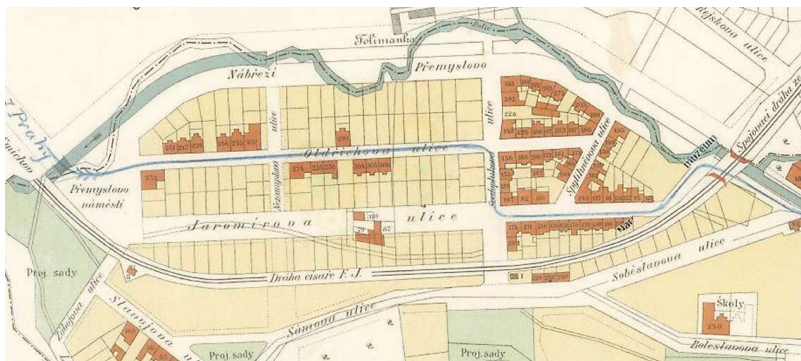


PRAHA - fotografická perspektiva

*Průběh snímku: Pohled do mozaikové části od západu*  
 Stanoviště: Na Vyšehradě, na severovýchodním nárožní  
 nad Nuslemi  
 Souřadnice stanoviště:  $y = 7431088 \text{ m}$   $x = 11045449$   
 Výška horizontu: 2347 m n. m. *Distance:* 1000 mm  
 Obrazový úhel dišty: 200 *Počet dišty:* 5  
 Datum snímku: červen 1952

*Fotografická technika: Leica Minox a Vito Chalupníčkových*

*Fotografie manželů Chalupníčkových, 1958*



Počiatky výstavby bloku činžových domov na pláne Vinohradov a Nuslí z roku 1910



mapa z roku 1938 už s viditeľnou stopou Nuselského mostu



dobová pohľadnica Přemyslovho námestia, dnešného Ostrčilovho

Nuselské údolie, nachádzajúce sa na území Prahy 2 je územie jasne vymedzené strmými svahmi Folimanky a Pankráckej stráne. Od počiatku bola zástavba limitovaná línou potoka Botič a koľajovou dráhou spájajúcou Smíchov a Vršovice. Vymedzenie prírodnými podmienkami vytvorilo pomerne ucelenú a špecifickú formu blokovej zástavy usporadanú v tvare šošovky.

Súčasná zástavba údolia je prevažne historická a pochádza ešte z čias Rakúsko-Uhorskej monarchie. V staršej, chudobnejšej časti rozkladajúcej sa východne od mosta sa nachádzajú nižšie, priemerne trojpodlažné domy, väčšinou v chátrajúcom stave. Na opačnej západnej strane je však zástavba tvorená prevažne vyššími a zdobenejšími domami s pomerne využívaným parterom



*výstavba Nuselského mostu*



*Pôvodná situácia*

- 01 pumpa
- 02 športová hala Folimanka
- 03 parkovisko
- 04 potok Botič
- 05 podchod
- 06 zastávka MHD









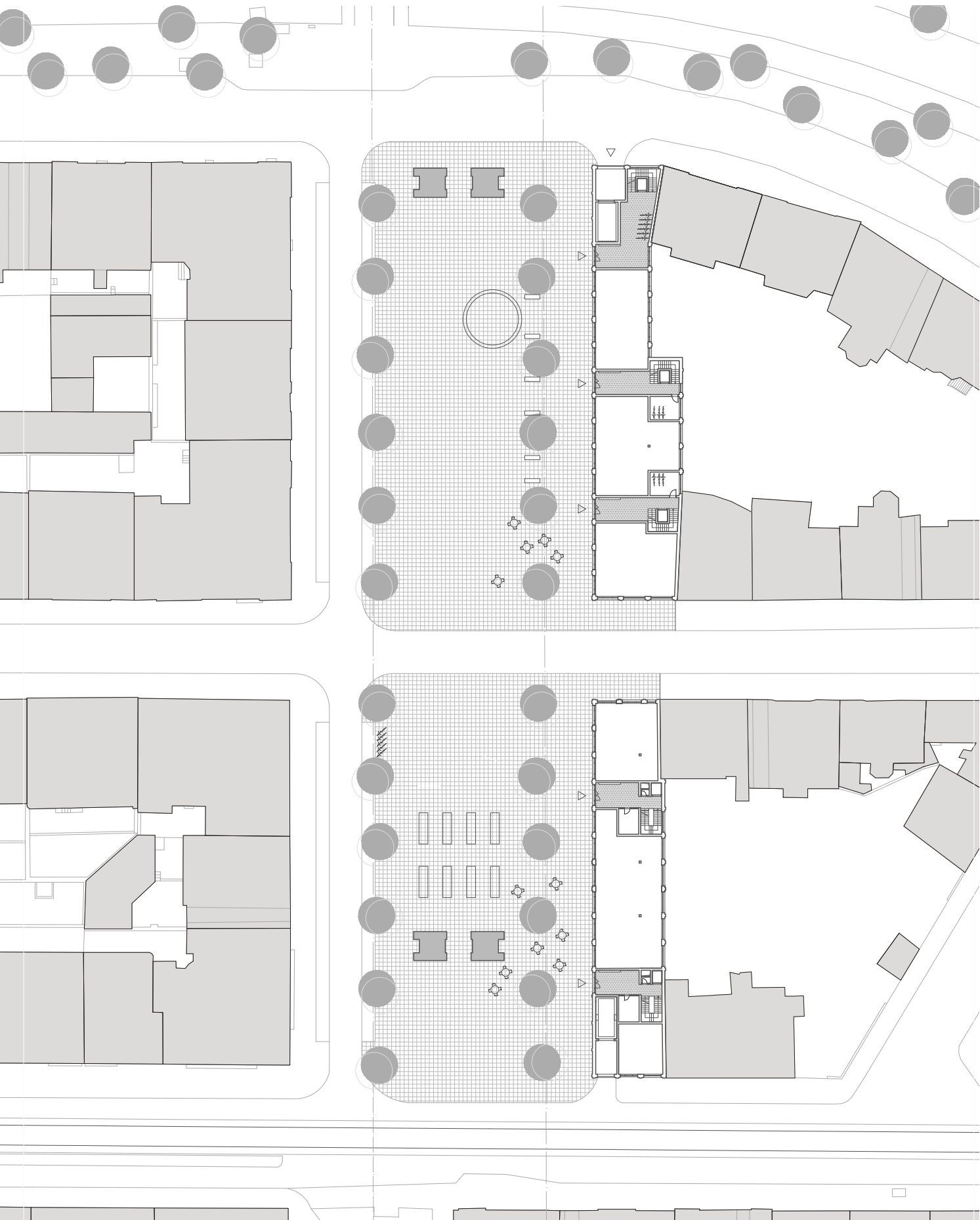
## URBANISTICKÉ RIEŠENIE

*Pri výstavbe Nuselského mostu bolo potrebné zbúrať časť historickej blokovej zástavby v Nuselskom údolí, ktorá bola neskôr nahradená novými domami. Vzniká nejasne definovaná štruktúra, záplata pozostávajúca z niekoľkých nízkopodlažných objektov, prevažne kancelárií a skladov. Ich usporiadanie nevytvára kvalitný mestský priestor. Jednotlivé domy na seba nenadväzujú, uličná čiara nepravidelne a nelogicky uskakuje, namiesto verejného parteru sú smerom do ulice umiestnené brány, slepé štíty alebo múr.*

*Vo svojom návrhu tieto náhodilé, nemestotvorné objekty odstraňujem, ale všetky domy pôvodnej zástavby zachovávam a pripájam k nim nový dom. Bloky uzatváram a vymedzujem verejný priestor, pod mostom.*

*Navrhujem mestské bytové domy s komerčným parterom a v jednom z domov podlažie kancelárií, ktoré by mali kompenzovať kancelárske objekty. Výškou rímsy nadväzujem na protíahlé domy, posledné podlažie uskakuje, smerom k námestiu vznikajú líniové terasy.*





SITUÀCIA

50m





## ARCHITEKTONICKÝ NÁVRH

*Do priestoru zbúraných častí blokov navrhujem objekty uzatvárajúce bloky s jasne čitateľnou, tektonickou fasádou s pravidelným rastrom okien charakteristickým pre oba domy. Domy s jednotným rasterom tu pôsobia ako kulisa pre monumentálny most a deje vo verejnom priestore, ktoré sa budú odohrávať pod ním.*

### *byty*

*Prevládajúca funkcia v objektoch je bývanie. Byty sú navrhnuté od malých s jednou obytnou miestnosťou, pre mladé páry alebo jednotlivcov, stredné pre rodiny s deťmi, ktoré sú tu zastúpené v najväčšom počte, až po niekoľko väčších bytov so štyrmi a piatimi obytnými miestnosťami. Typické podlažie je v severnejšom dome (umiestnenom bližšie ku parku Folimanka) na poslednom poschodí prestriedané mezonetovými bytmi s terasou.*

*Ku bytom prináležia logie nadväzujúce na obývacie izby orientované smerom ku verejnému priestoru. Až na niektoré menšie apartmány sú byty prevetrávané priečne alebo z dvoch strán. Podzemnú časť objekty spoločnú s dvomi podlažiami parkovania, prístupnú autovýtahom.*

### *kancelárie*

*Kancelárie nachádzajúce sa na 2. nadzemnom podlaží južného domu je vďaka modulovému systému možné prispôbiť podľa potreby majiteľov, v návrhu volím prevažne kancelárske priestory typu open space.*

### *komerčné priestory*

*V oboch domoch sa na prízemí nachádza komerčný parter s sáväznosťou na novovzniknutý verejný priestor, dopĺňajúci očian-sku vybavenosť v lokalite.*

### *konštrukčno-materiálové riešenie*

*Domy sú v podzemí prepojené dvoma podlažiami garáží s modulovým stĺpovým nosným systémom, na rozhraní južného domu a ulice rozdelené dilatčnou škárou. Z hľadiska nosnej konštrukcie sú objekty navrhnuté v kombinovanej železobetónovej sústave, obvodové steny hrúbky 0,5 m sú vymurované termoizolačnými tvárniciami Porothem a zateplené minerálnymi doskami. Prefabrikovaná fasáda je vyskladaná z UHPC obkladu, Vyskladaná z niekoľkých modulových dielov. Kopíruje raster železobetónovej konštrukcie. Okenné rámy sú hliníkové, dekoratívne zábradlie je navrhnuté ako zámočnícky výrobok.*







*DOTVORENIE A UZAVRETIE PRIESTORU*



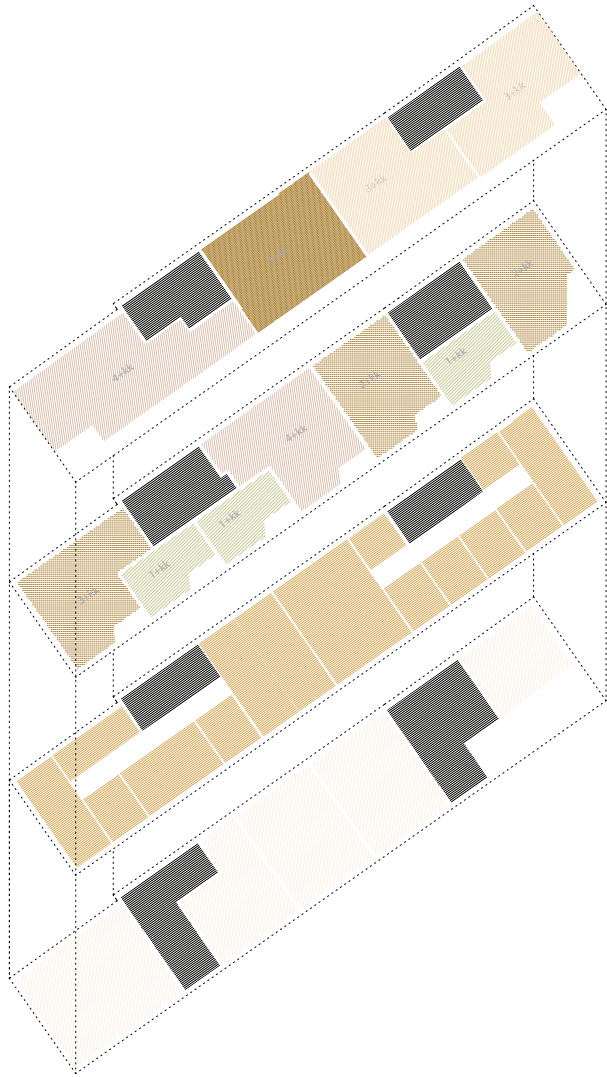


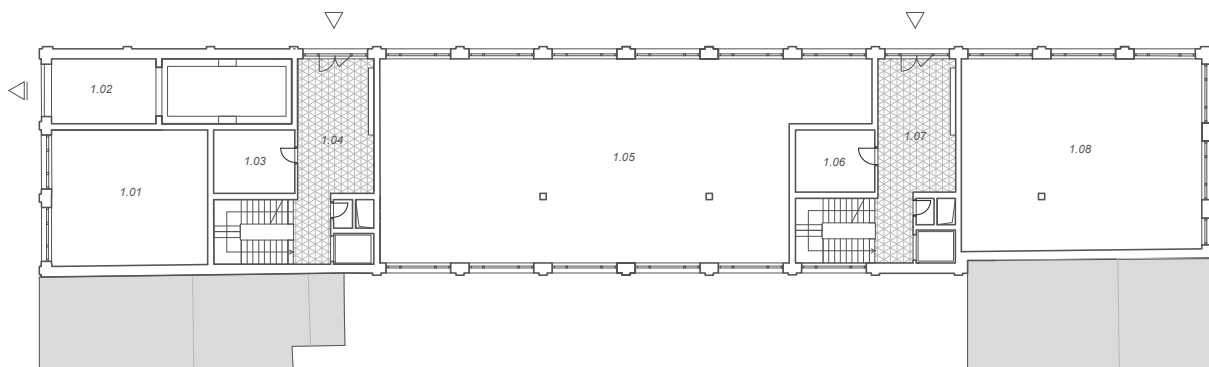


*PRAVIDELNÝ, RASTER FASÁDY*



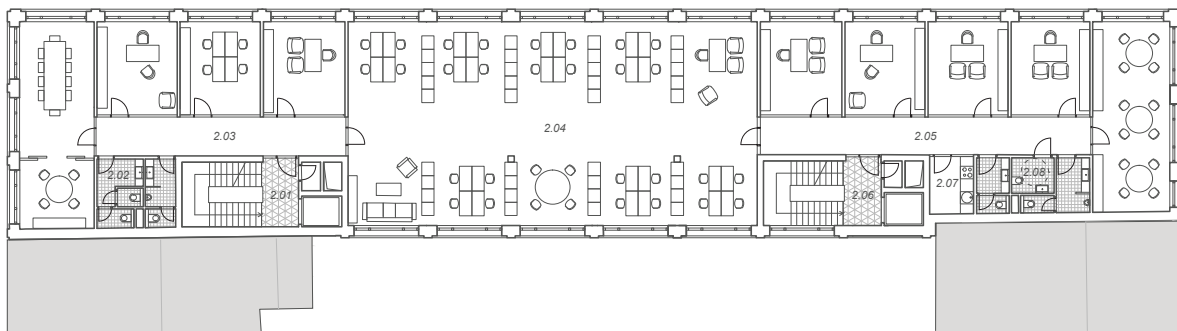






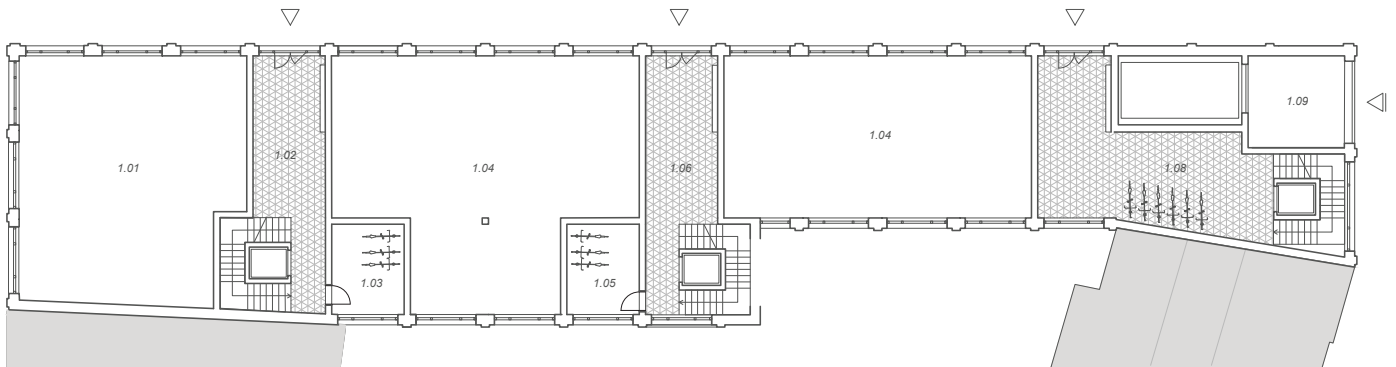
#### 1.NP

- 1.01 prenajímateľné priestory
- 1.02 autovýťah vjazd
- 1.03 kočíkareň
- 1.04 vstupné priestory bytovej sekcie
- 1.05 prenajímateľné priestory
- 1.06 kočíkareň
- 1.07 vstupné priestory bytovej sekcie
- 1.08 prenajímateľné priestory



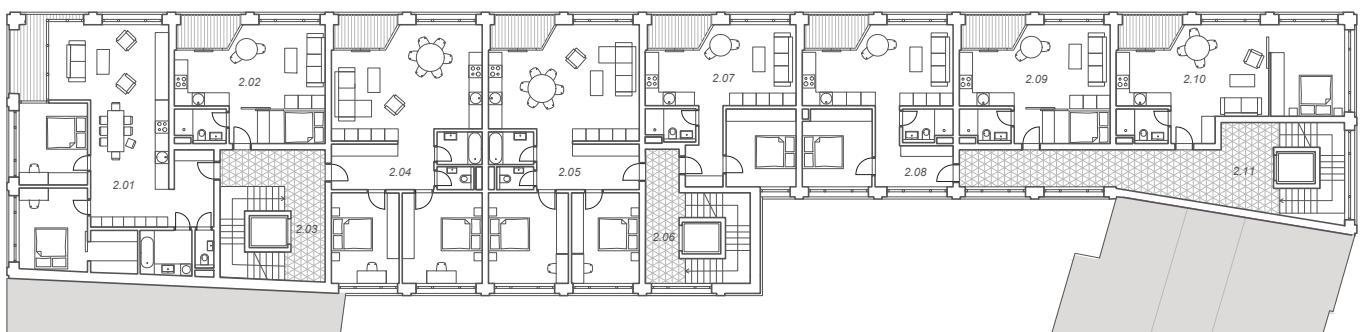
#### 2.NP

- 2.01 schodiskové jadro
- 2.02 hygienické zázemie
- 2.03 chodba
- 2.04 priestory kancelárií 410m<sup>2</sup>
- 2.05 chodba
- 2.06 schodiskové jadro
- 2.07 kuchynka
- 2.08 hygienické zázemie



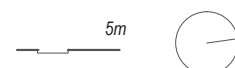
#### 1.NP

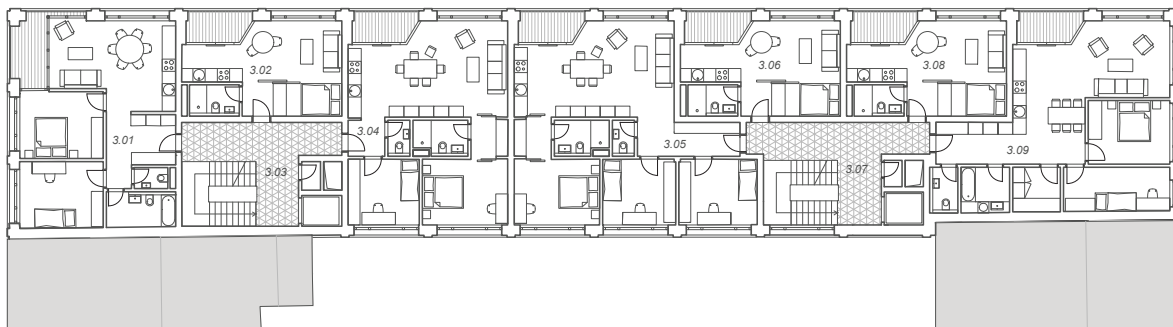
- 1.01 prenajímateľné priestory
- 1.02 vstupné priestory bytovej sekcie
- 1.03 kočikaren
- 1.04 prenajímateľné priestory
- 1.05 kočikaren
- 1.06 vstupné priestory bytovej sekcie
- 1.07 prenajímateľné priestory
- 1.08 vstupné priestory bytovej sekcie
- 1.09 autovýťah vjazd



#### 2-5.NP

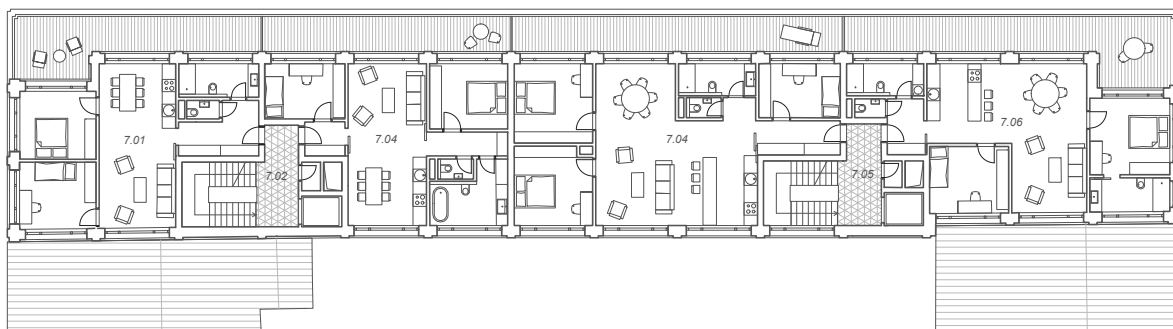
- |                        |                  |
|------------------------|------------------|
| 2.01 byt 3+kk          | 92m <sup>2</sup> |
| 2.02 byt 1+kk          | 37m <sup>2</sup> |
| 2.03 schodiskové jadro |                  |
| 2.04 byt 3+kk          | 88m <sup>2</sup> |
| 2.05 byt 3+kk          | 88m <sup>2</sup> |
| 2.06 schodiskové jadro |                  |
| 2.07 byt 2+kk          | 50m <sup>2</sup> |
| 2.08 byt 2+kk          | 53m <sup>2</sup> |
| 2.09 byt 1+kk          | 37m <sup>2</sup> |
| 2.10 byt 2+kk          | 51m <sup>2</sup> |
| 2.11 schodiskové jadro |                  |





3 - 6.NP

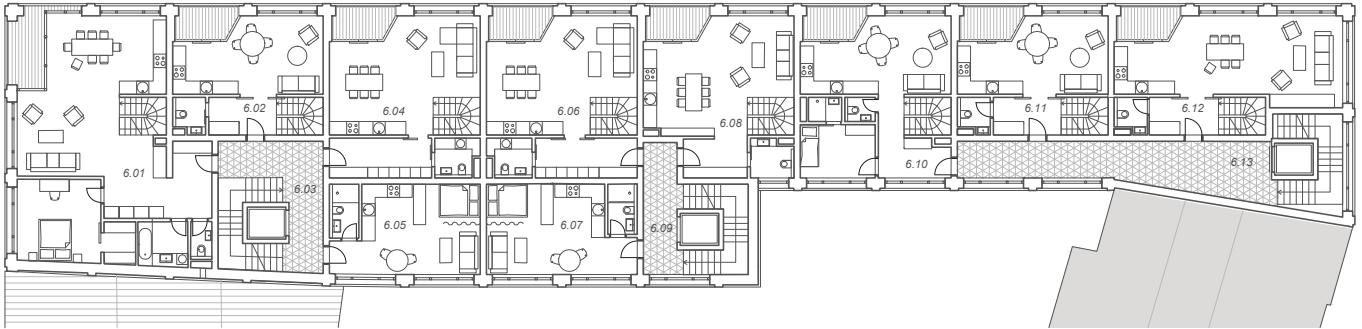
3.01	byt 3+kk	72m <sup>2</sup>
3.02	byt 1+kk	32m <sup>2</sup>
3.03	schodiskové jadro	
3.04	byt 3+kk	74m <sup>2</sup>
3.05	byt 4+kk	91m <sup>2</sup>
3.06	byt 1+kk	32m <sup>2</sup>
3.07	schodiskové jadro	
3.08	byt 1+kk	32m <sup>2</sup>
3.09	byt 3+kk	82m <sup>2</sup>



7.NP

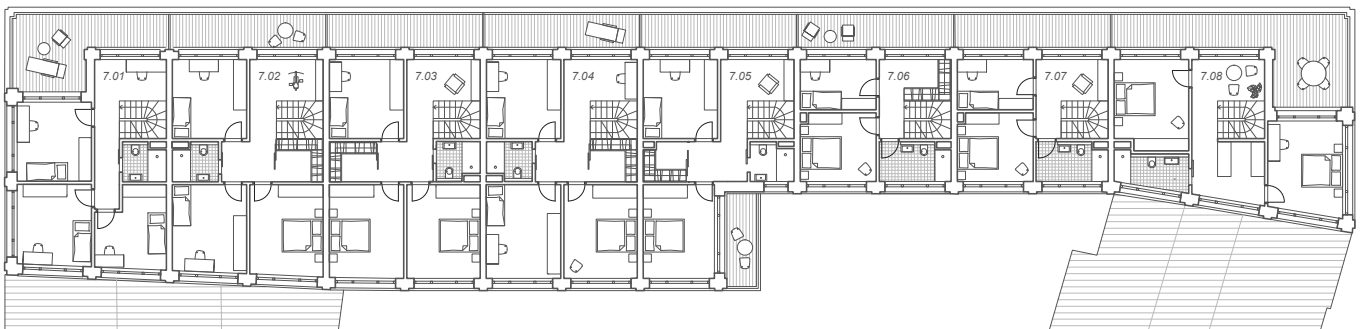
7.01	byt 3+kk	72m <sup>2</sup>
7.02	schodiskové jadro	
7.03	byt 3+kk	74m <sup>2</sup>
7.04	byt 4+kk	111m <sup>2</sup>
7.05	schodiskové jadro	
7.06	byt 3+kk	92m <sup>2</sup>





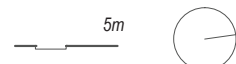
**6.NP**

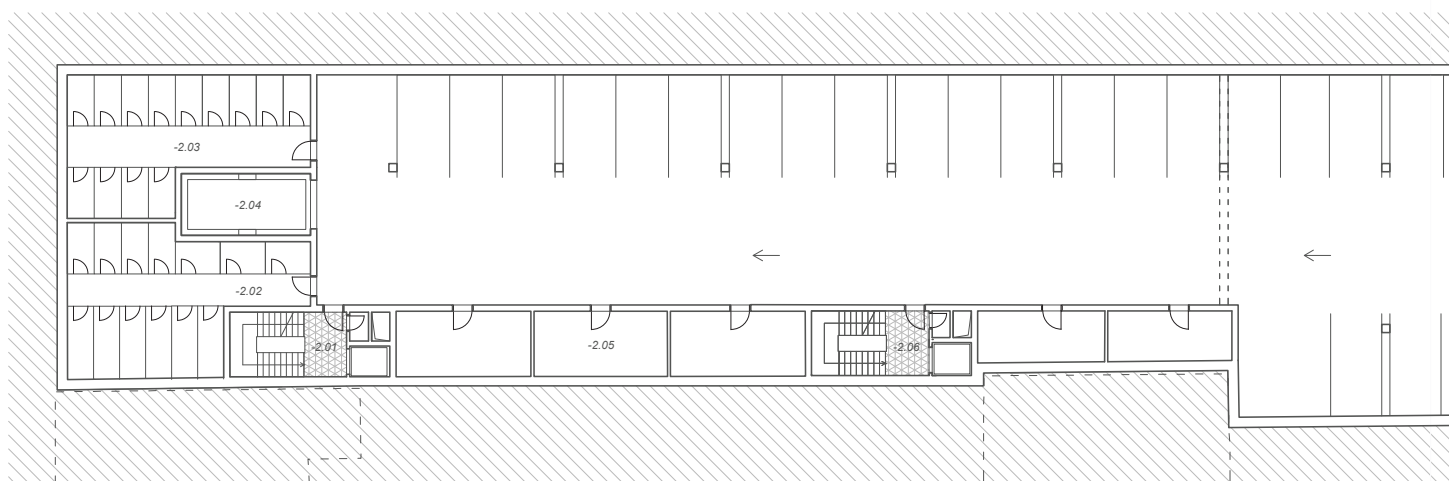
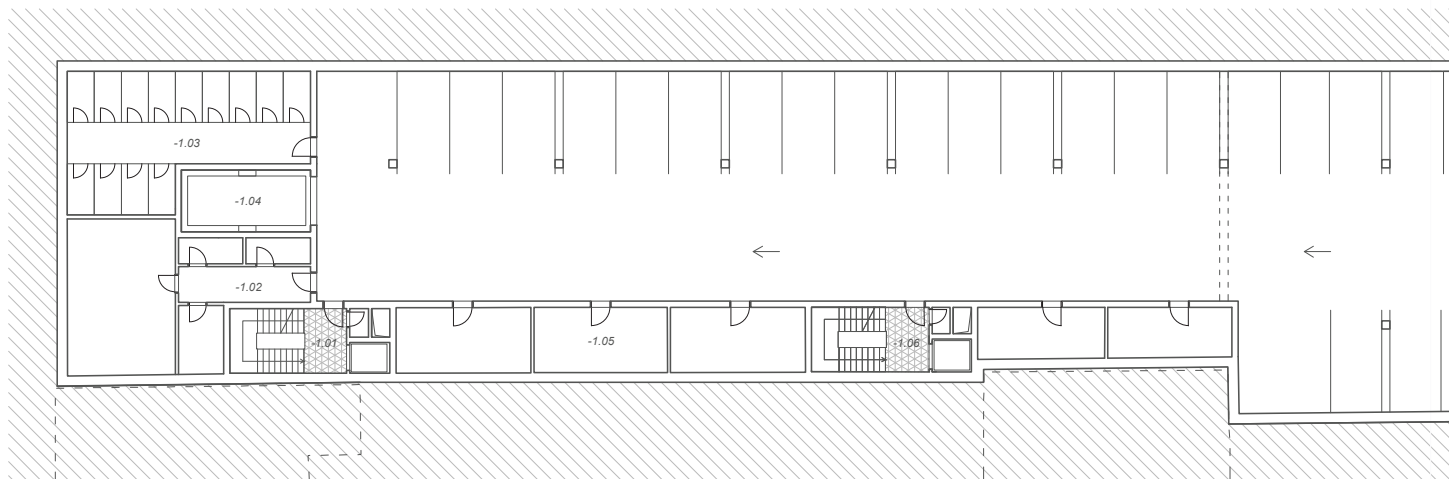
6.01	mezonet 5+kk	155m <sup>2</sup>
6.02	mezonet 4+kk	113m <sup>2</sup>
6.03	schodiskové jadro	
6.04	mezonet 4+kk	130m <sup>2</sup>
6.05	byť 1+kk	32m <sup>2</sup>
6.06	mezonet 4+kk	130m <sup>2</sup>
6.07	byť 1+kk	32m <sup>2</sup>
6.08	mezonet 4+kk	112m <sup>2</sup>
6.09	schodiskové jadro	
6.10	mezonet 4+kk	96m <sup>2</sup>
6.11	mezonet 3+kk	91m <sup>2</sup>
6.12	mezonet 3+kk	110m <sup>2</sup>
6.13	schodiskové jadro	

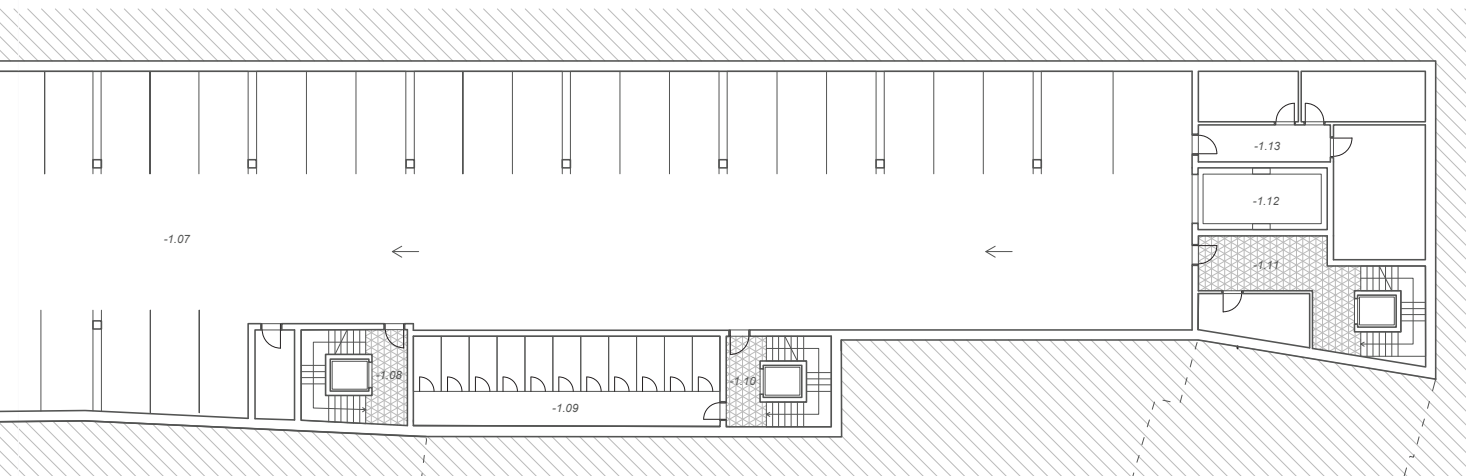


**7.NP**

7.01	mezonet 5+kk	155m <sup>2</sup>
7.02	mezonet 4+kk	113m <sup>2</sup>
7.03	mezonet 4+kk	130m <sup>2</sup>
7.04	mezonet 4+kk	130m <sup>2</sup>
7.05	mezonet 4+kk	112m <sup>2</sup>
7.06	mezonet 4+kk	96m <sup>2</sup>
7.07	mezonet 3+kk	91m <sup>2</sup>
7.08	mezonet 3+kk	110m <sup>2</sup>

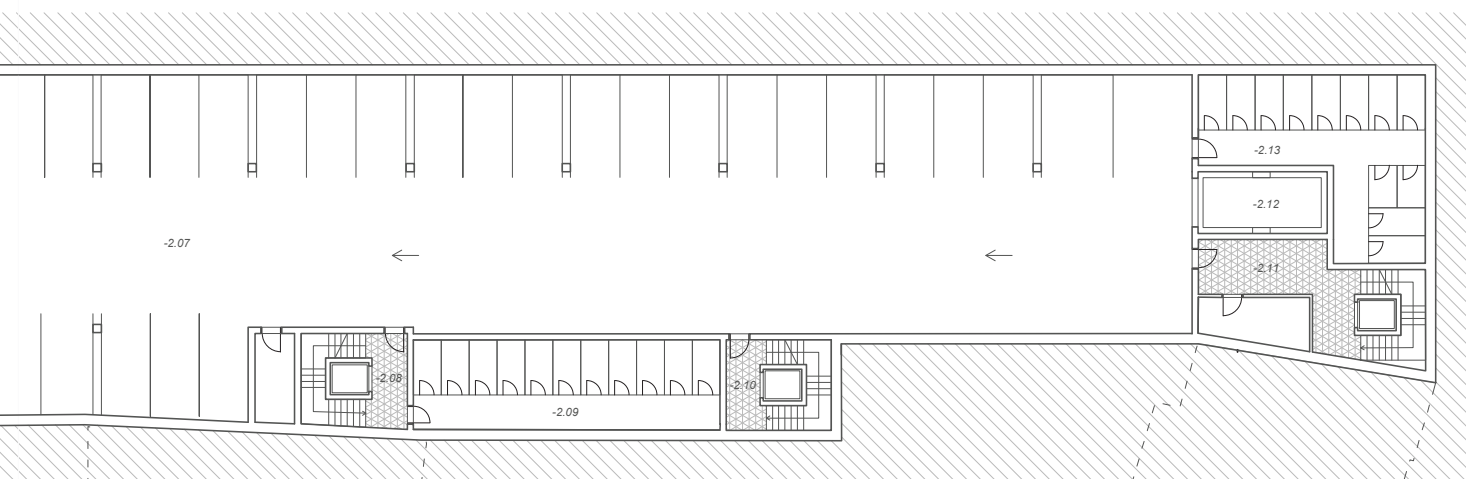






1.PP

- 1.01 schodiskové jadro
- 1.02 technické zázemie
- 1.03 pivnice
- 1.04 autovýťah
- 1.05 skladové priestory
- 1.06 schodiskové jadro
- 1.07 garáž s 49 parkovacími miestami
- 1.08 schodiskové jadro
- 1.09 pivnice
- 1.10 schodiskové jadro
- 1.11 schodiskové jadro
- 1.12 autovýťah
- 1.13 technické zázemie



1.PP

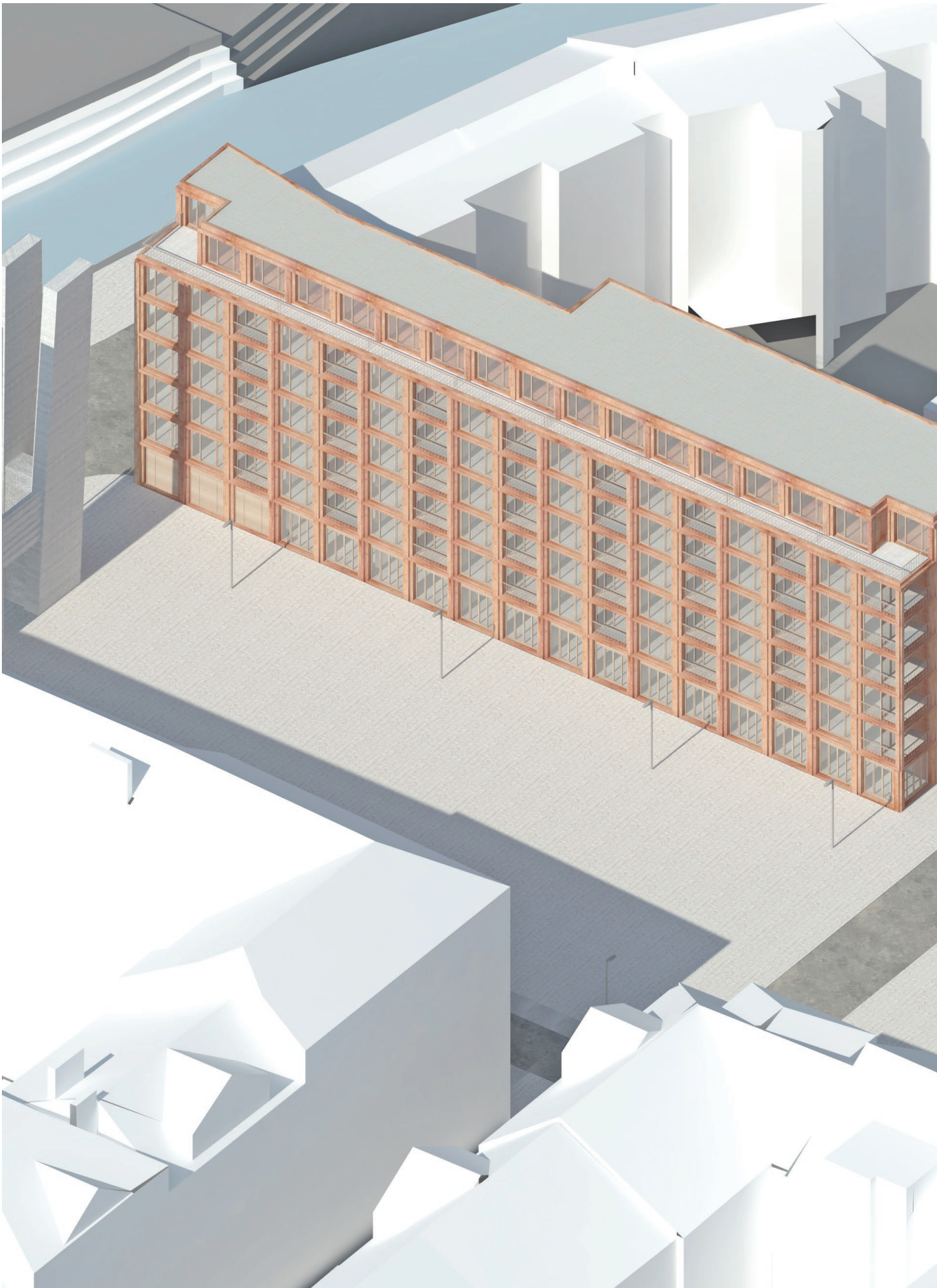
- 2.01 schodiskové jadro
- 2.02 technické zázemie
- 2.03 pivnice
- 2.04 autovýťah
- 2.05 skladové priestory
- 2.06 schodiskové jadro
- 2.07 garáž s 49 parkovacími miestami
- 2.08 schodiskové jadro
- 2.09 pivnice
- 2.10 schodiskové jadro
- 2.11 schodiskové jadro
- 2.12 autovýťah
- 2.13 technické zázemie

5m

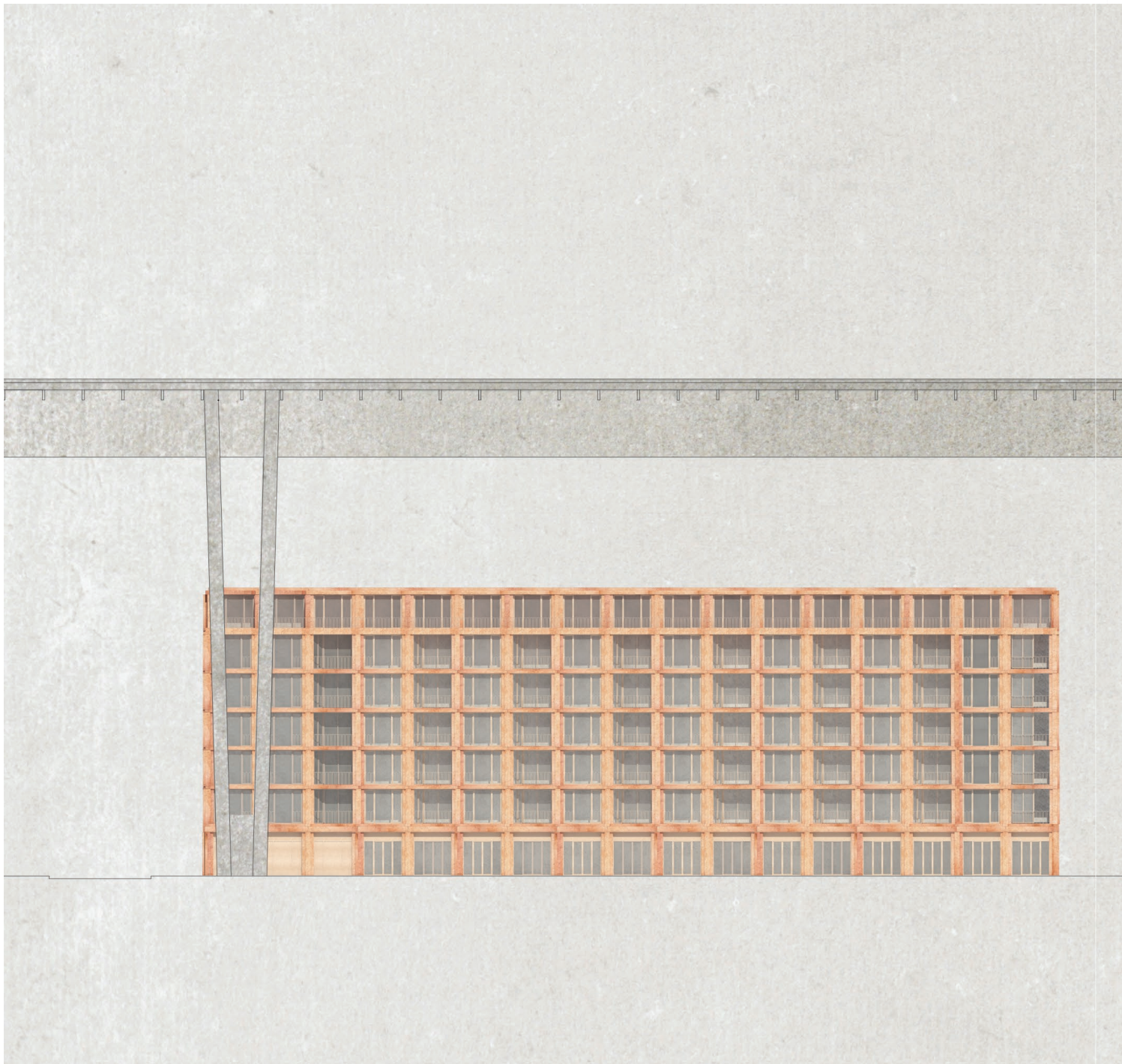






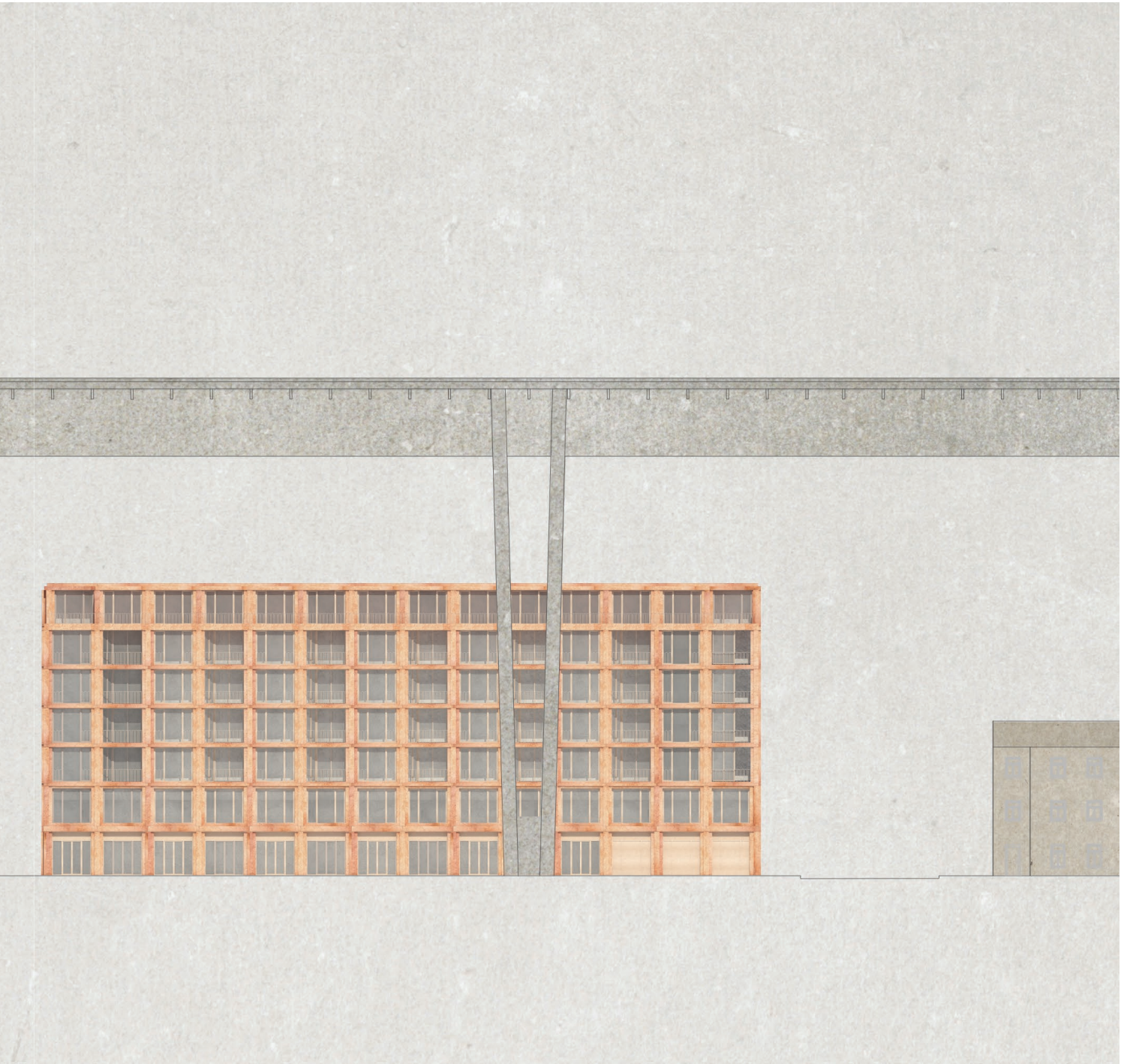






PPHLAD ZÁPADNÝ

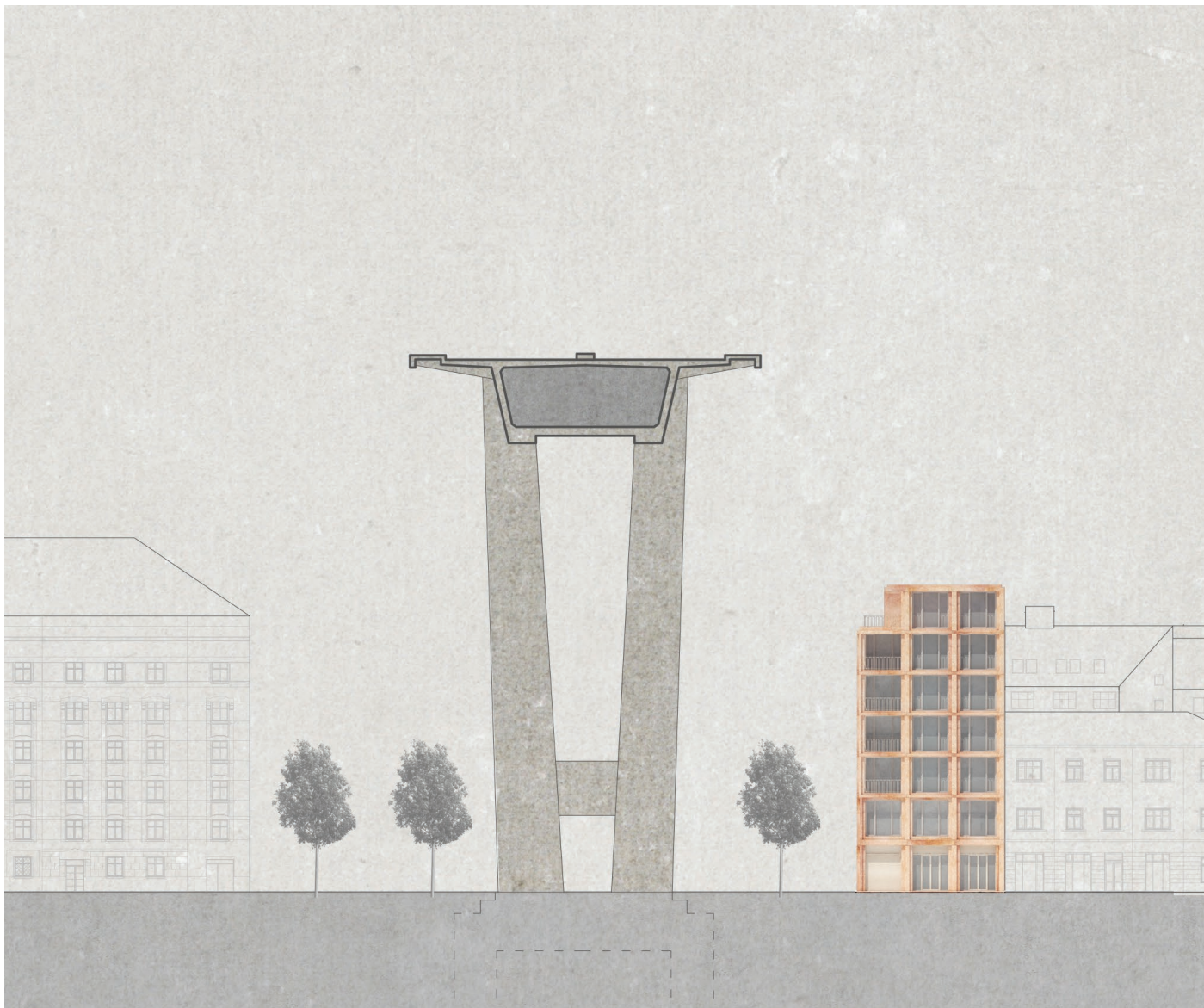




5m



POHLAD SEVERNÝ



POHLAD JUŽNÝ

5m

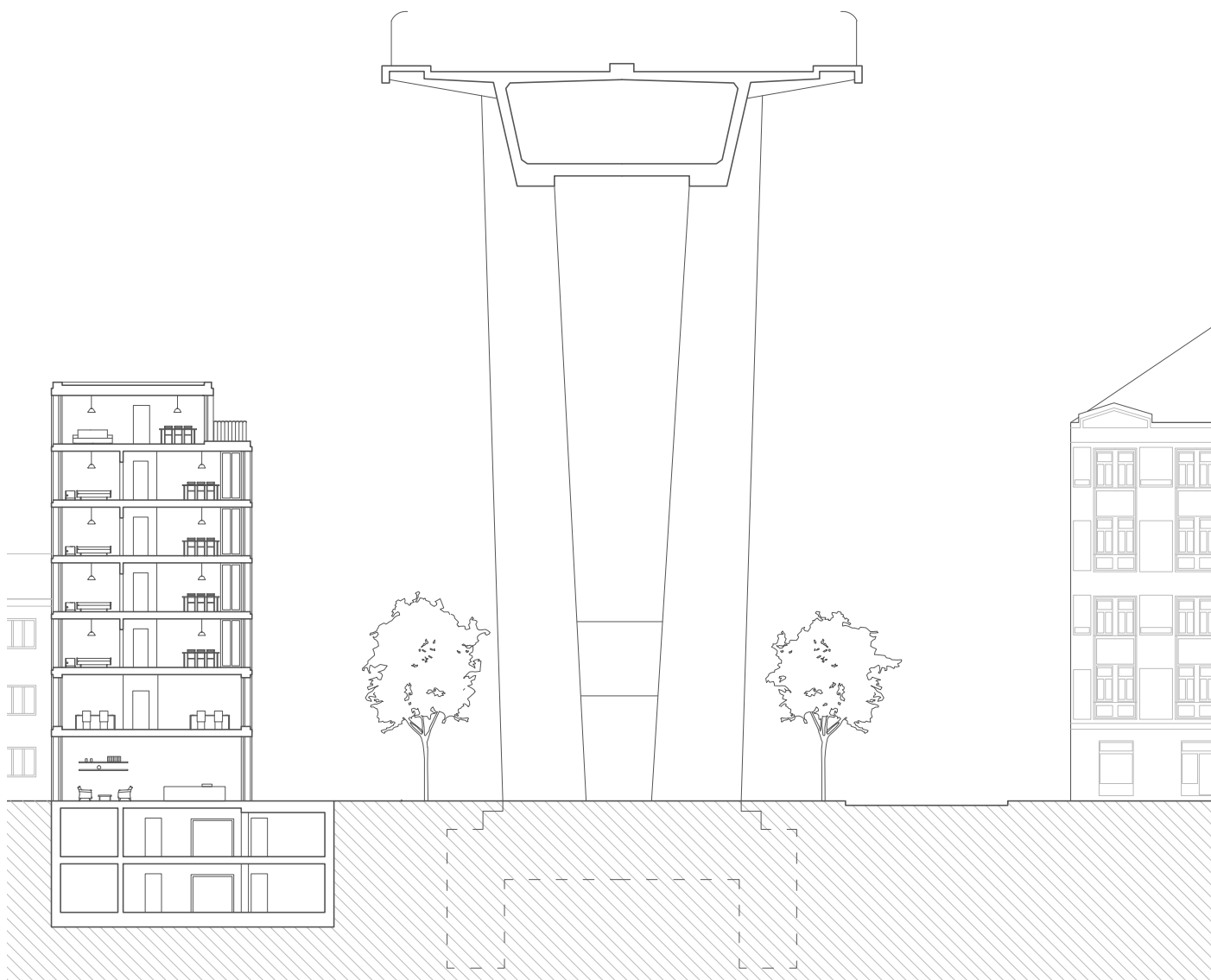


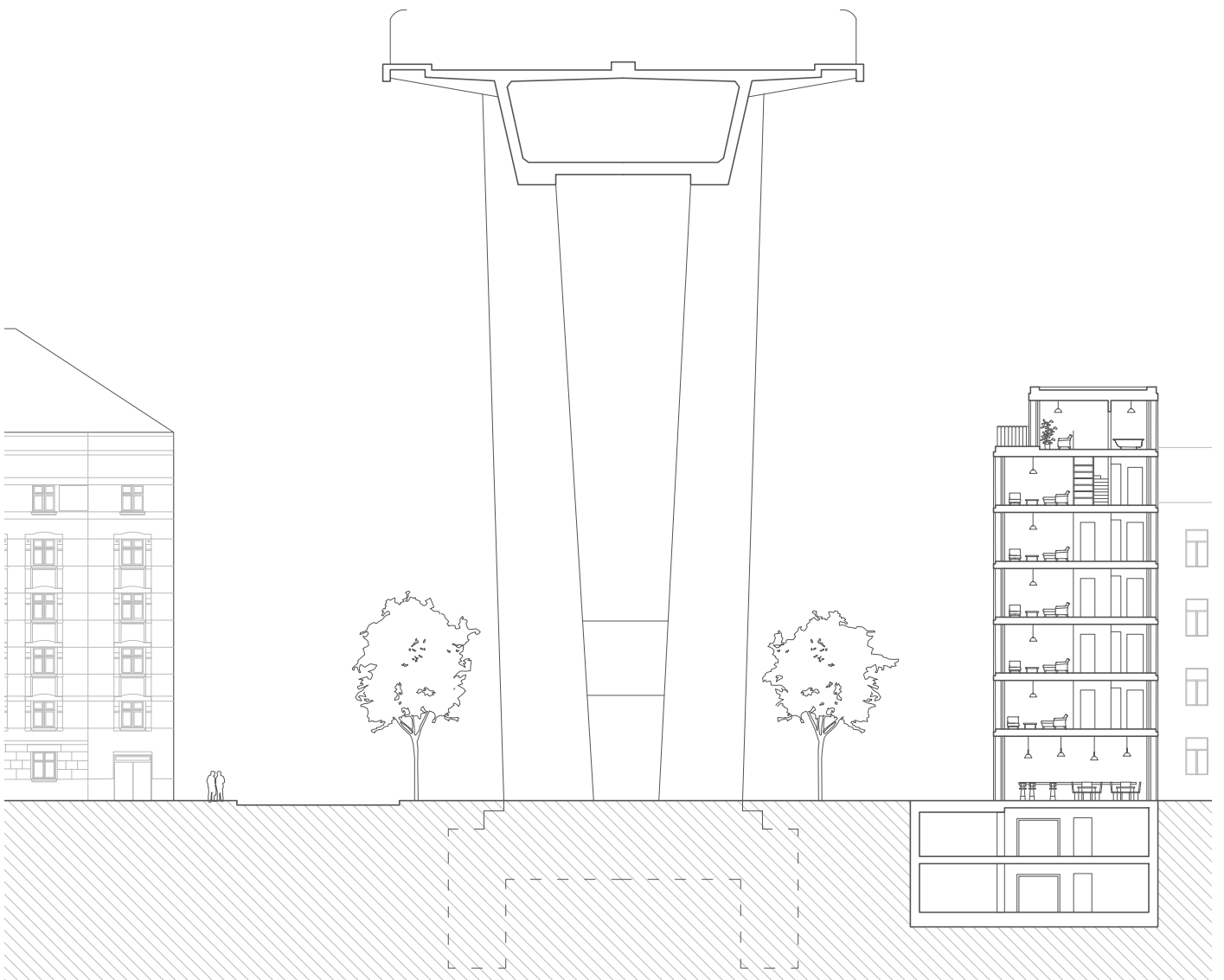
POZDĚŽNY REZ



5m















*MEZONET, VRCHNÉ PODLAŽIE*







## PLOCHY

HPP byty(vrátane logií a terás)	5 930 m <sup>2</sup>
HPP komunikácie patriace k bytom	1 340 m <sup>2</sup>
HPP komunikácie + byty	7 270 m <sup>2</sup>
HPP komerčný parter	825 m <sup>2</sup>
HPP kancelárie	400 m <sup>2</sup>
HPP garáže a zázemie domu	3 920 m <sup>2</sup>
HPP celkom	19 685 m <sup>2</sup>

## KUBATÚRY

byty a komunikácie	21 315 m <sup>3</sup>
kancelárie	1 690 m <sup>3</sup>
komerčný parter	2 880 m <sup>3</sup>
garáže + zázemie domu	22 810 m <sup>3</sup>
celková kubatúra	48 695 m <sup>3</sup>

## FUNKČNÁ SKLADBA

byty	74				
počet miestností	1+kk	2+kk	3+kk	4+kk	5+kk
počet bytov	22	12	30	9	1
parkovanie	98 parkovacích miest				
kancelárske priestory					
komercia					

## BILANCIE







## ZDROJE

Jiří BARTOŇ, *Kniha o Praze 4*, s. 18, Praha: MILPO Media, 1996, ISBN 80-901749-5-9

Marcela a Petr BÍLKOVI, *Oldřichova – Spytihněvova, asanační území Nuselské údolí*, SA ČSR, Praha 1980

Jan a Ondřej FISCHER, *Pražské mosty*, Academia, Praha 1985

PECHAROVÁ Julie, LOPRAISOVÁ Barbora, ŽELIAR Martin

*Předdiplomní seminář JÁMRTÁL - NUSELSKÉ ÚDOLÍ*, České vysoké učení technické, Fakulta architektury, Praha 2019

[www.iprpraha.cz](http://www.iprpraha.cz)

<http://www.geoportalpraha.cz>

<http://www.kontaminace.cenia.cz>

## ODBORNÍ KONZULTANTI

*požární ochrana: doc. Ing. Daniela Bošová, Ph.D.*

*statická část: doc. Ing. Martin Pospíšil, Ph.D.*

ČESKÉ VYSOKÉ UČENÍ TECHNICKÉ V PRAZE

FAKULTA ARCHITEKTURY

**AUTOR, DIPLOMANT:** Martin Želiar  
AR 2017/2018, LS

**NÁZEV DIPLOMOVÉ PRÁCE:**  
(ČJ) POD NUSELSKÝM MOSTOM

(AJ) UNDER THE NUSLE BRIDGE

**JAZYK PRÁCE:** slovenský

**Vedoucí práce:**

MgA. Ondřej Císler, Ph.D.

**Oponent práce:**

Ústav: Náuky o budovách

**Klíčová slova (česká):**

most, bloky, vytýčenie, námestie

**Anotace**

(česká):

Dotvorenie blokov pod Nuselským mostom, vytýčenie verejného priestoru

**Anotace**

(anglická):

Closure of blocks under Nuselský Bridge, public space setting

## Prohlášení autora

Prohlašuji, že jsem předloženou diplomovou prací vypracoval samostatně a že jsem uvedl veškeré použité informační zdroje v souladu s „Metodickým pokynem o etické přípravě vysokoškolských závěrečných prací.“

V Praze dne

podpis autora-diplomanta

České vysoké učení technické v Praze, Fakulta architektury  
**2/ ZADÁNÍ diplomové práce**

Mgr. program navazující

jméno a příjmení: MARTIN ŽEUAR

datum narození: 12.01.1991

akademický rok / semestr: 2018/2019 LS

obor: ARCHITEKTURA

ústav: 15118 - ÚSTAV NÁUKY O BUDOVÁCH

vedoucí diplomové práce: MgrA. Ondřej Lícler, Ph.D.

téma diplomové práce: Nuselské údolí  
viz přihláška na DP

zadání diplomové práce:

1/ popis zadání projektu a očekávaného cíle řešení

Doplnění městské struktury v Nuselském údolí. Práce navazuje na výstupy z diplomového semináře. Budou prošetřeny n. varianty konceptu. Výsledný návrh bude dosažen do polohy plochodnotní architektonické studie domu.

2/

Pro AU/ součástí zadání bude jasně a konkrétně specifikovaný stavební program

Pro D/ součástí zadání budou jasně a konkrétně specifikované jednotlivé fáze projektu, které jsou nezbytnou součástí řešení

Návrh stavebního programu je součástí zadání!

3/ popis závěrečného výsledku, výstupy a měřítko zpracování

plán domu v podrobnosti 1:50

vizualizace  
axonomie, schémata

situace v podrobnosti 1:500, textová správa

4/ seznam dalších dohodnutých částí projektu (model)

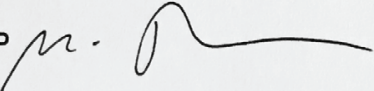
model 1:100

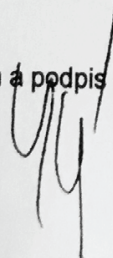
portfolio

placáty

CD

Datum a podpis studenta 11.02.2019 

Datum a podpis vedoucího DP 

Datum a podpis děkana FA ČVUT 

11.2.2019

registrováno studijním oddělením dne

11.2.2019



*Ďakujem rodičom, vedúcim, kamarátom a všetkým ktorí so mnou mali trpezlivosť*