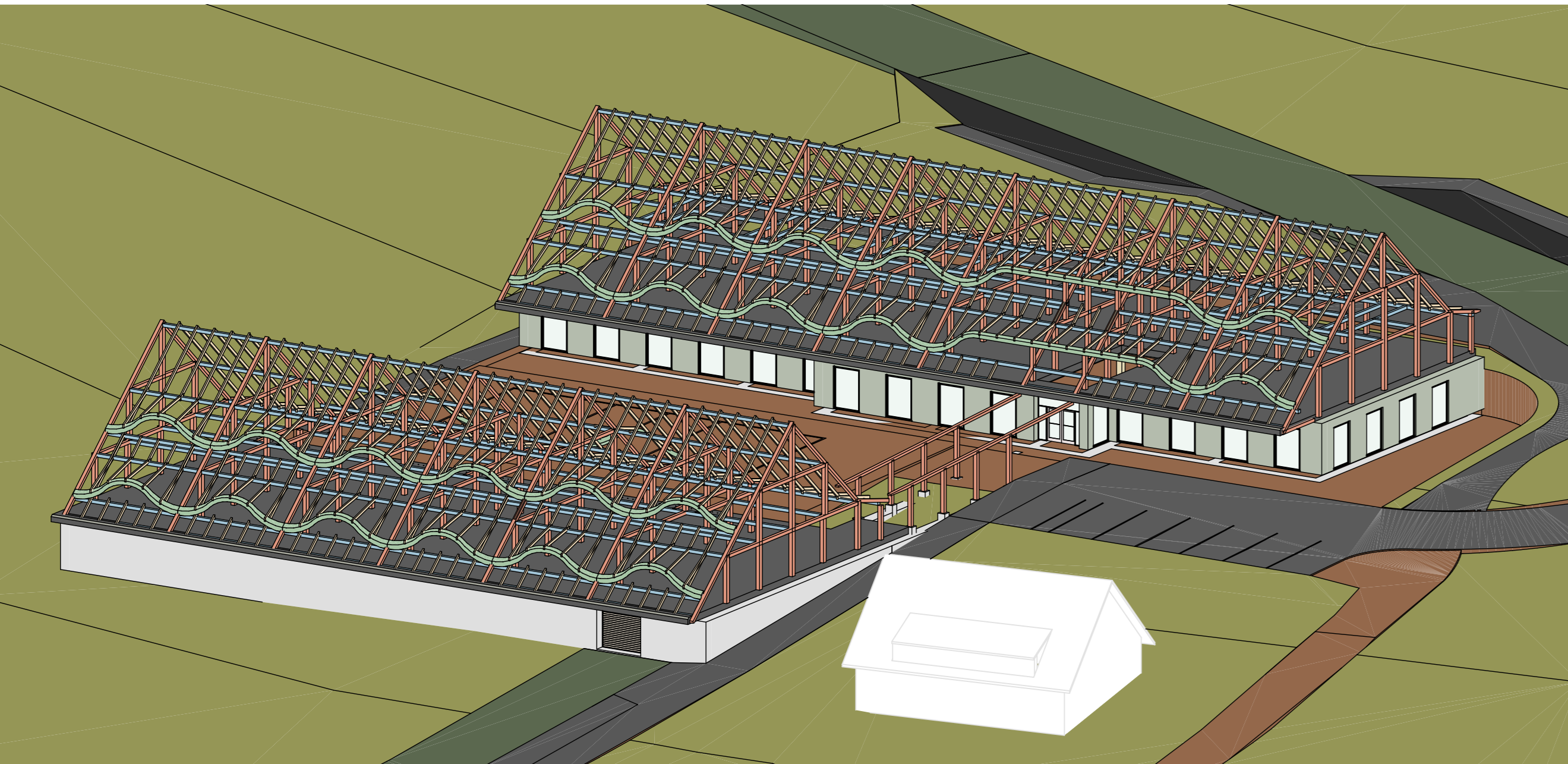




SITUACE



AXONOMETRIE NOSNÉ KONSTRUKCE



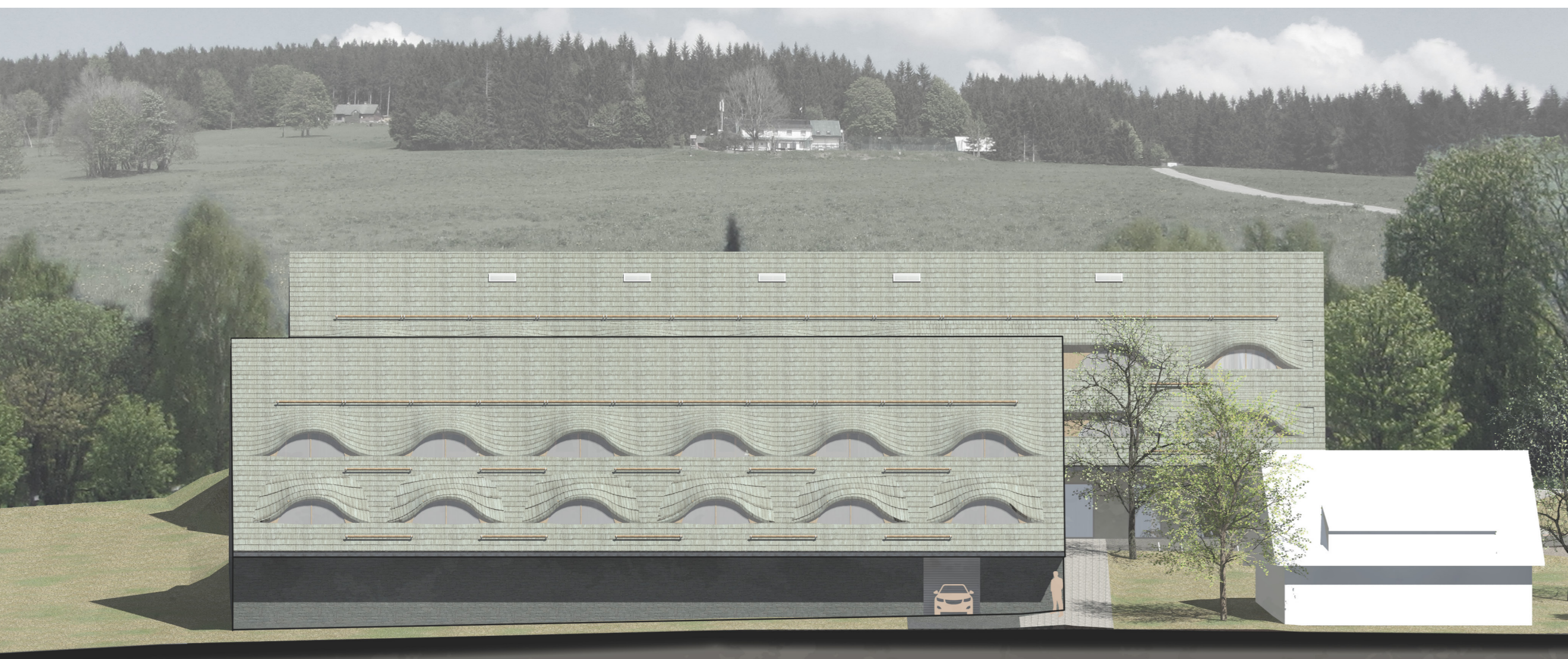
POHLED JIŽNÍ



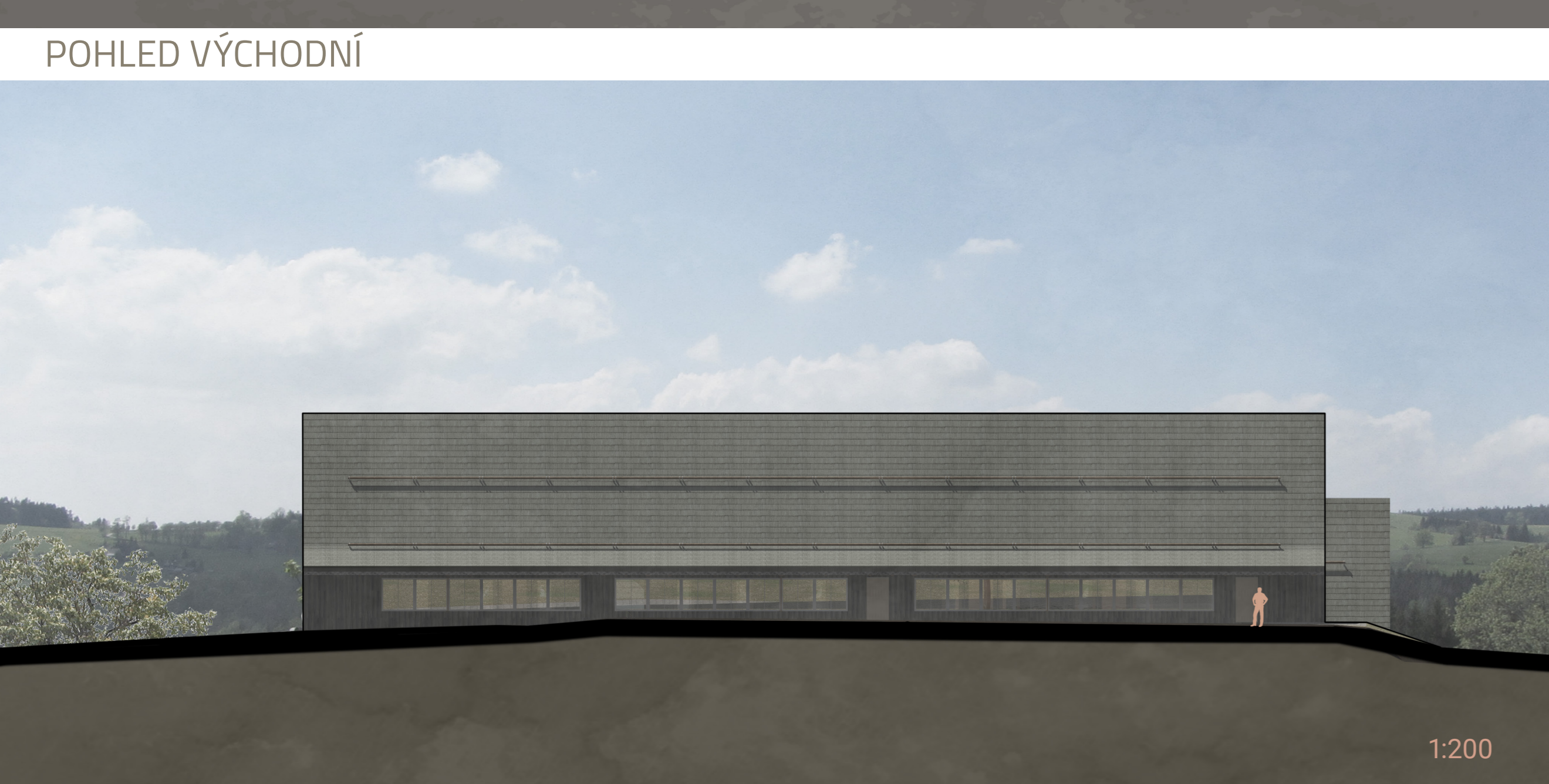
POHLED SEVERNÍ



POHLED ZÁPADNÍ



POHLED VÝCHODNÍ

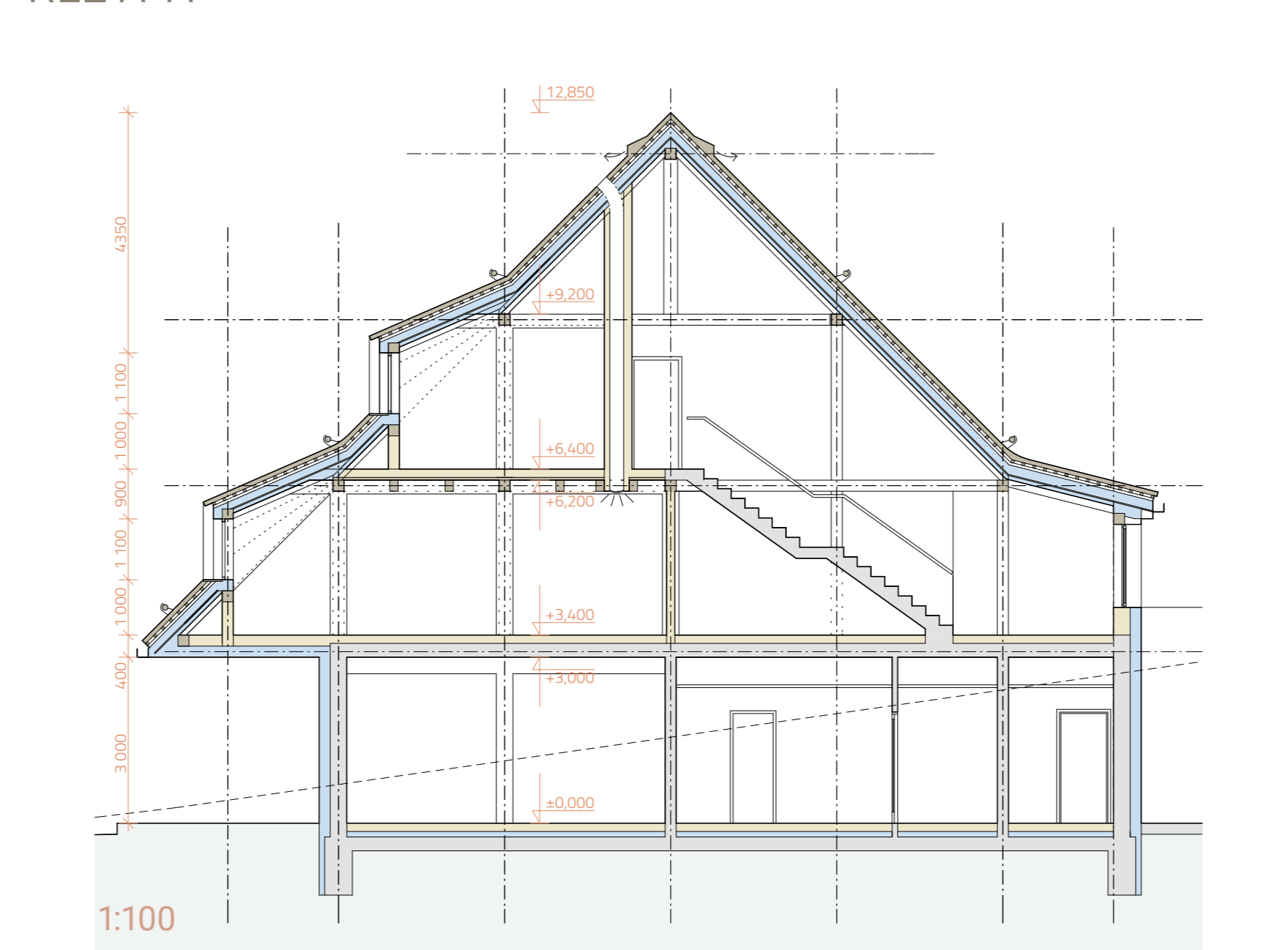


Přetvářením diplovního projektu je návrh řešení činnosti v okolí bývalé chaty Plešá v Orlických horách. Projekt zahrnuje návrh objektu horské chaty, která v sobě spojuje funkce hotela, restaurace, coworkingového centra a bytových apartmánů. Dále řešení přírodně veřejného prostoru, křižební cest a veřejným prostorem v bezprostředním okolí nových objektů.

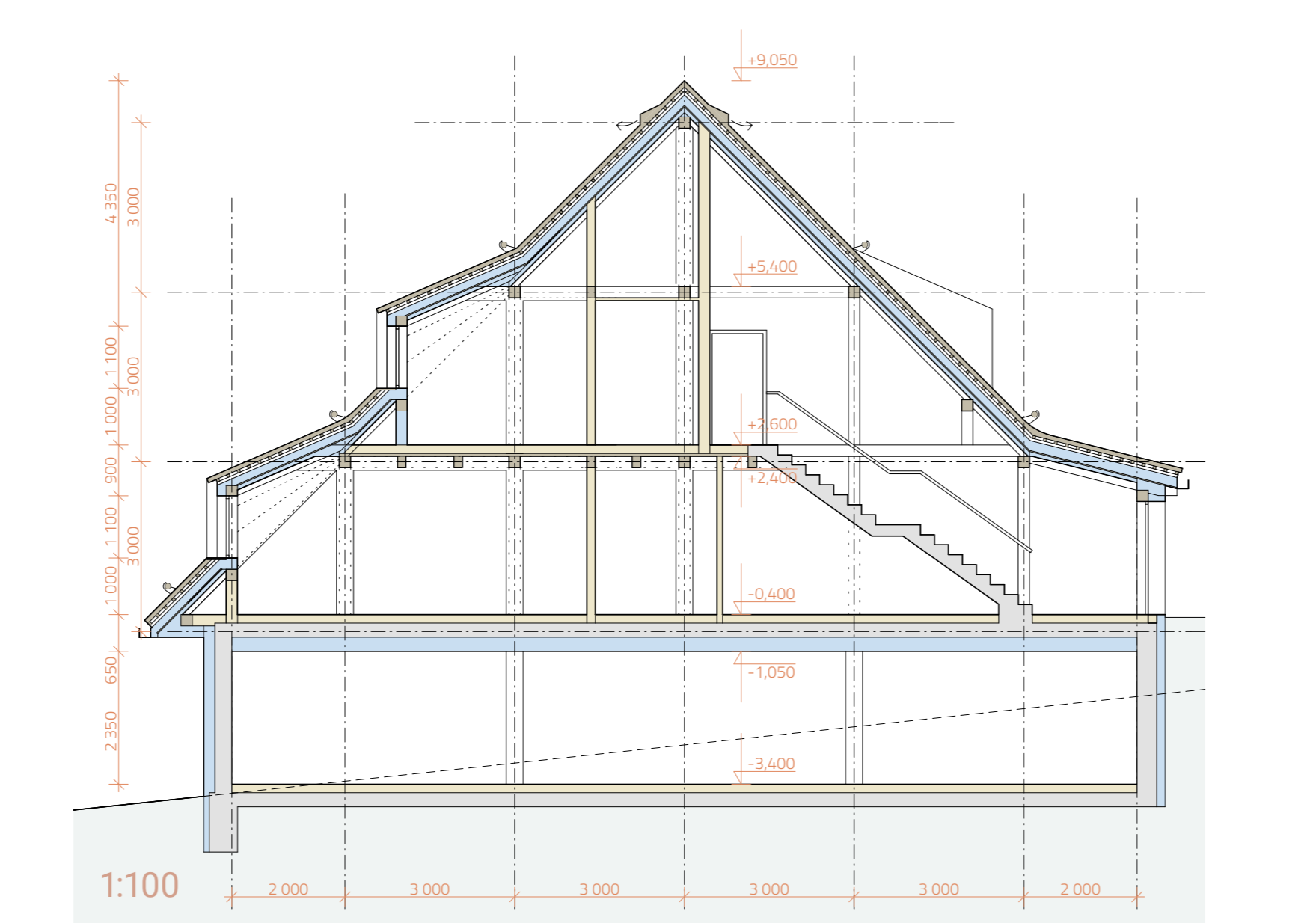
Návrh vychází ze znalosti podmínek a historie řešení v okolí. Autor této práce pochází z obce Bartoňovice v Orlických horách, která se nachází asi 5 km od obce Říčky v Orlických horách, a má k místu osobní vztahy.

Výsledkem je projekt, který se snaží navázat na kontinuitu tradičního stavění a forem, aniž by zapomínal na současně probíhající na způsob rekonstrukce a práce a udržitelnosti stavby.

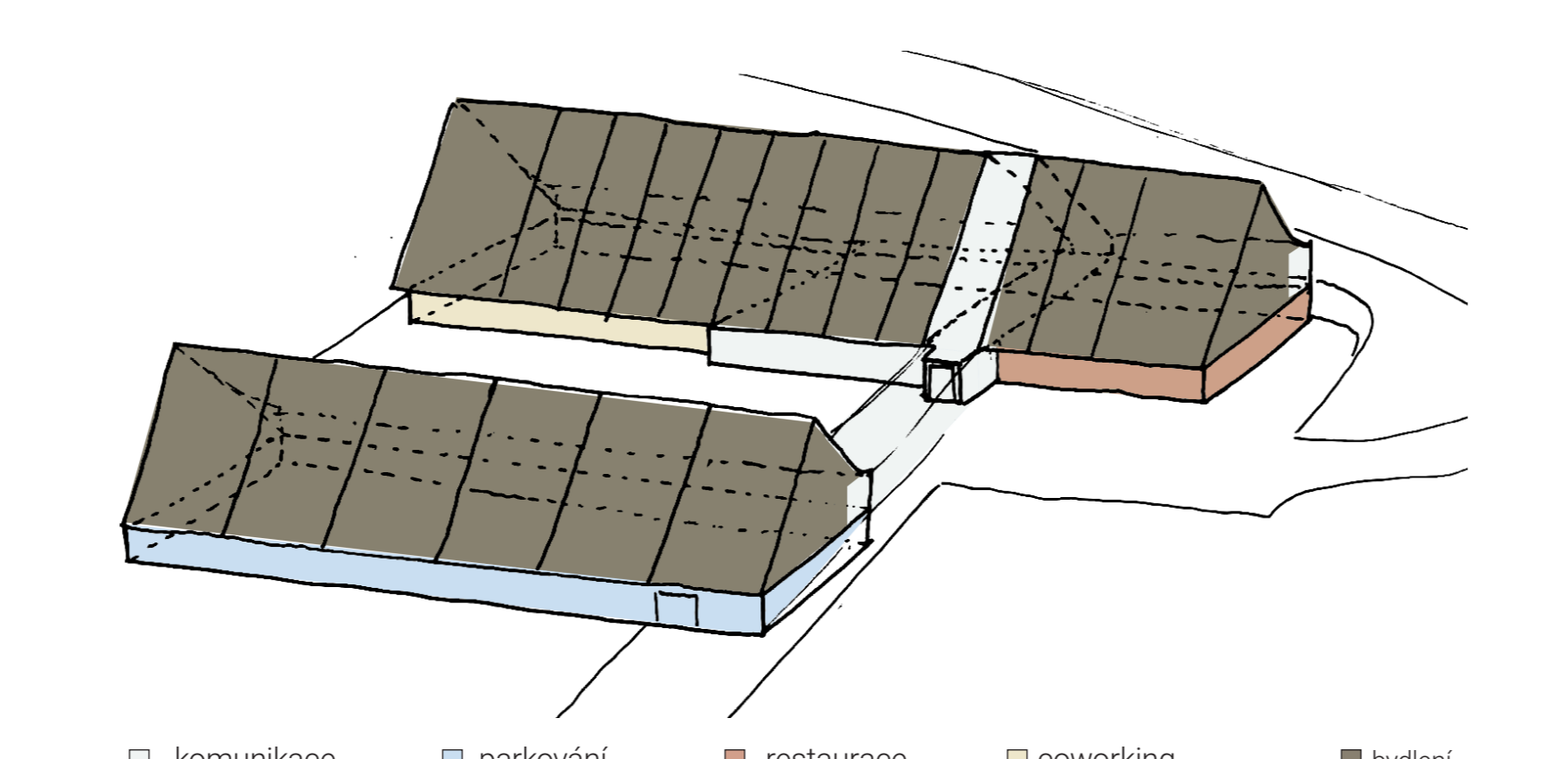
ŘEZ A-A'



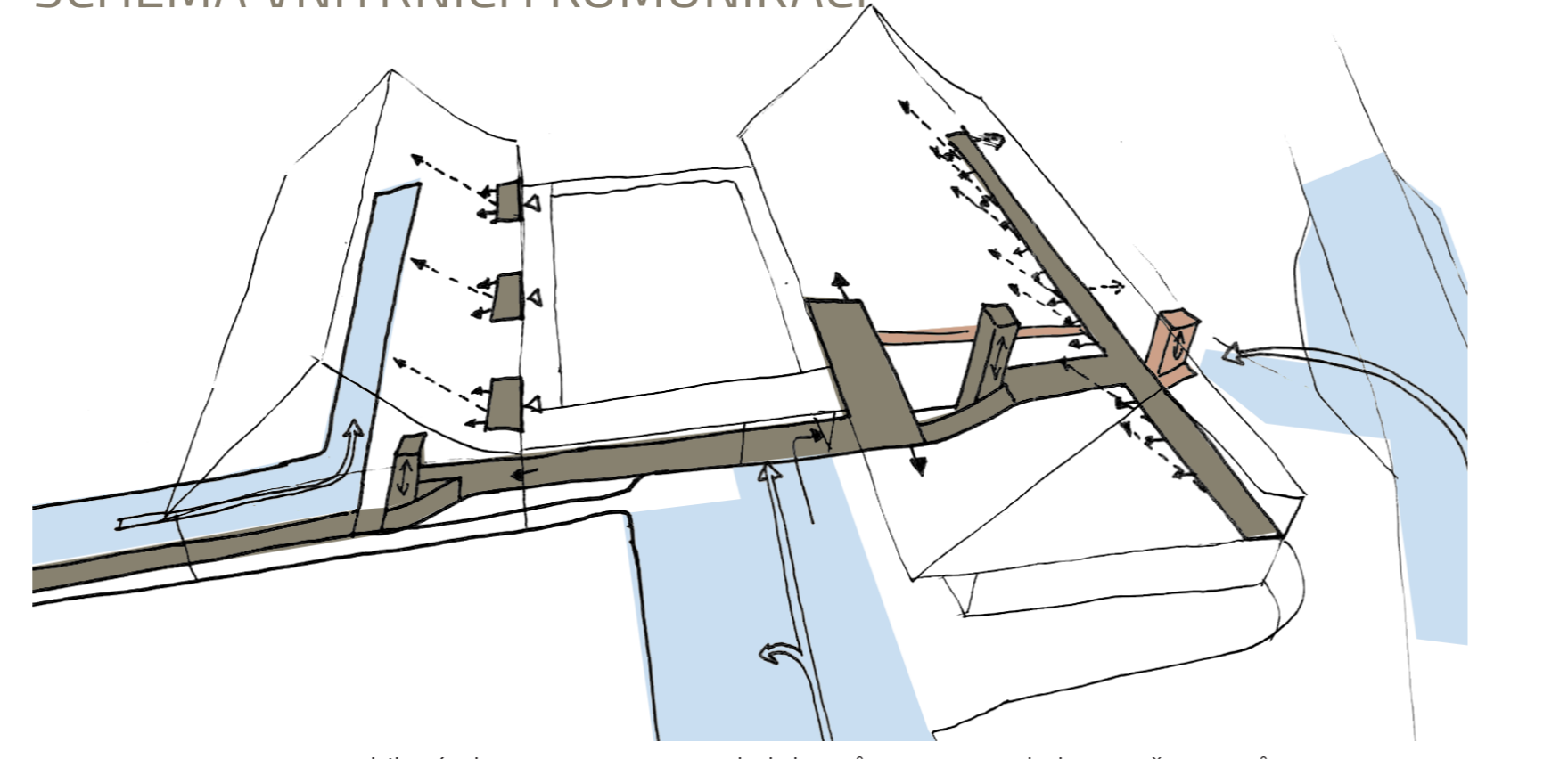
ŘEZ B-B'



SCHEMA FUNKČÍ



SCHEMA VNITŘNÍCH KOMUNIKACÍ



VIZUALIZACE INTERIÉRU BYTU V OBJ. B



Poměrně rozsáhlý program velikosti pozemku a výškové rozdíly krajiny do dvou úrovně objektů. Dva objekty jsou kompozitní jako jednopodlažní, první, betonové hrmože s velkou dřevěnou sedlovou střechou. Druhou úroveň tvoří kombinované střechy po více úrovních, tak jak je v Orlických horách praktický problém.

Prostor mezi nimi vytváří důvě, vymezený vůči veřejnému prostoru (jakési střešní křivky) sponovaným krytím chodníkem mezi oběma objekty.

IPP obou objektů mají železobetonovou konstrukci v kombinovaném systému s keramickými přísklami. Konstrukce posuvných a pevných okenic.

NP a 2NP obou objektů mají dřevěnou střešovou konstrukci s trámovými stropy.

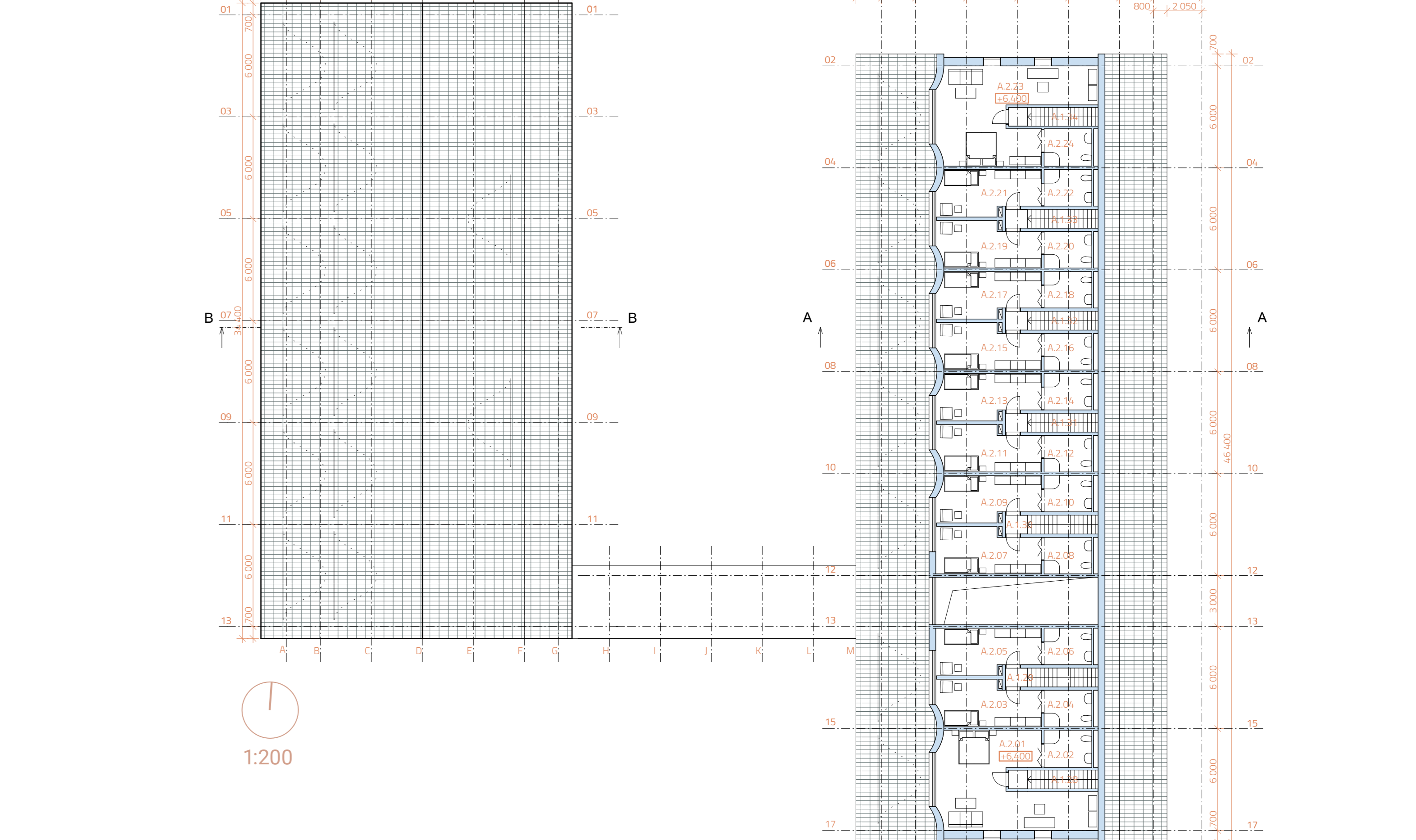
Střechy jsou obklopeny možnými inženýrskými přísklami ve střešních a jako šedá střecha krytina.

Krytina je možná i šedá, šedá inženýrská přískla ve střešních a jako šedá střecha krytina.

LEGENDA MÍSTNOSTÍ

- A.2.01-2a hotelové pokoje
- A.2.01-2b hotelové pokoje
- A.1.01 hala + chodba
- A.1.02 sál
- A.1.03 sál
- A.1.04-27 hotelové pokoje
- A.1.05 chodba + zázemí
- A.1.06 hotelové pokoje
- A.1.07-3a schodiště
- B.2.01-03 apartmán 1+kk
- B.2.01-06 apartmán 1+kk
- B.2.01-09 apartmán 1+kk
- B.2.10-12 apartmán 1+kk
- B.2.13-15 apartmán 1+kk
- B.2.16-18 apartmán 1+kk
- B.1.01 zázemí
- B.1.02 schodiště
- B.1.03-106 apartmán 2+kk
- B.1.11 zázemí
- B.1.12 schodiště
- B.1.13-176 apartmán 2+kk
- B.1.13-120 apartmán 2+kk
- B.1.21 zázemí
- B.1.22-126 apartmán 2+kk
- B.1.27-130 apartmán 2+kk
- B.1.31 chodba
- B.1.51-55 lodžie
- B.1.01 zázemí
- B.1.02 schodiště
- B.1.03-106 apartmán 1+kk
- B.1.11 zázemí
- B.1.12 schodiště
- B.1.13-176 apartmán 2+kk
- B.1.13-120 apartmán 2+kk
- B.1.21 zázemí
- B.1.22-126 apartmán 2+kk
- B.1.27-130 apartmán 2+kk
- B.1.31 chodba
- B.1.51-55 lodžie
- B.1.01 zázemí
- B.1.02 schodiště
- B.1.03-106 apartmán 1+kk
- B.1.11 zázemí
- B.1.12 schodiště
- B.1.13-176 apartmán 2+kk
- B.1.13-120 apartmán 2+kk
- B.1.21 zázemí
- B.1.22-126 apartmán 2+kk
- B.1.27-130 apartmán 2+kk
- B.1.31 chodba
- B.1.51-55 lodžie
- B.1.01 zázemí
- B.1.02 schodiště
- B.1.03-106 apartmán 1+kk
- B.1.11 zázemí
- B.1.12 schodiště
- B.1.13-176 apartmán 2+kk
- B.1.13-120 apartmán 2+kk
- B.1.21 zázemí
- B.1.22-126 apartmán 2+kk
- B.1.27-130 apartmán 2+kk
- B.1.31 chodba
- B.1.51-55 lodžie

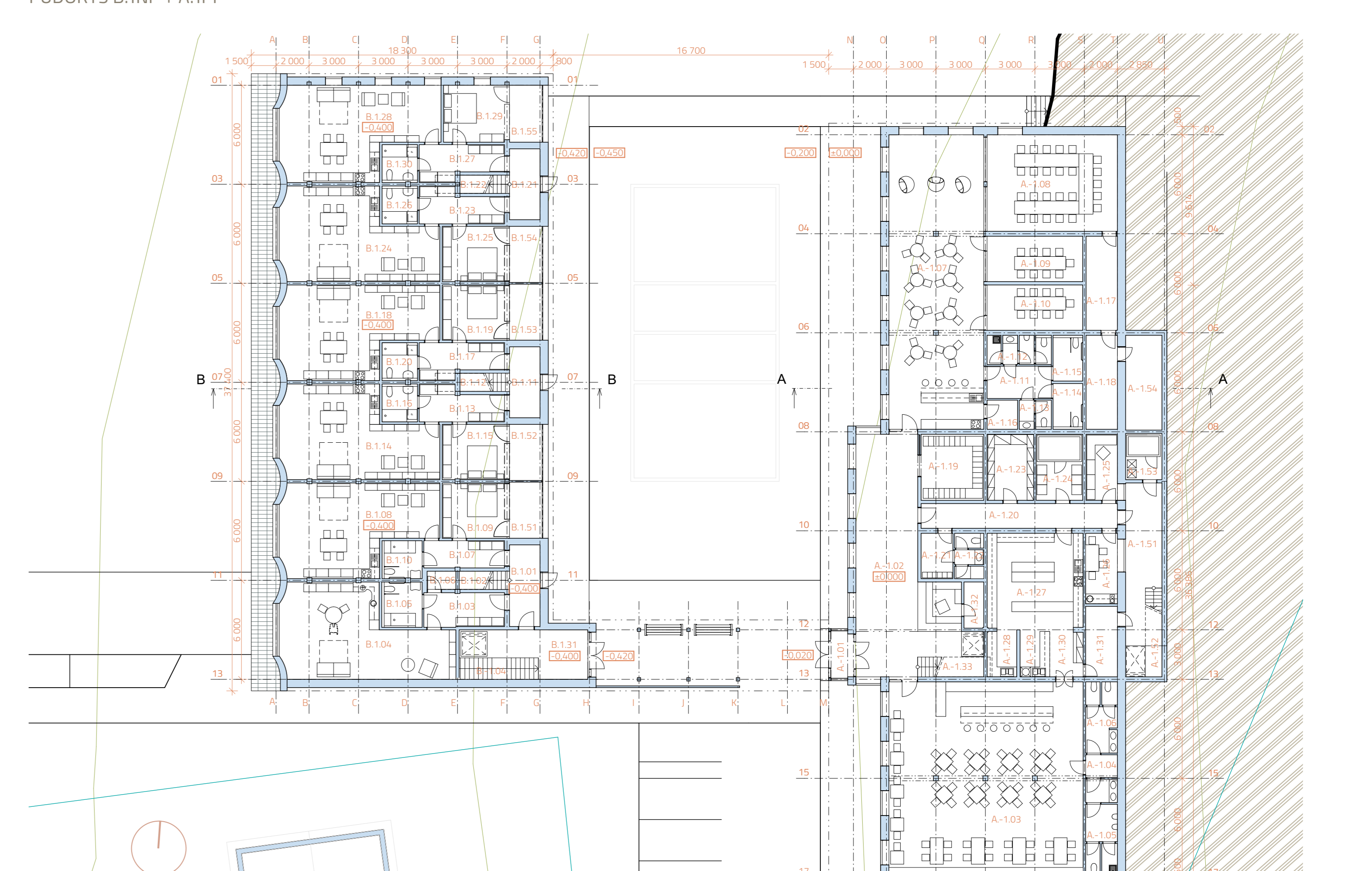
PŮDORYS B.2NP + A.1NP



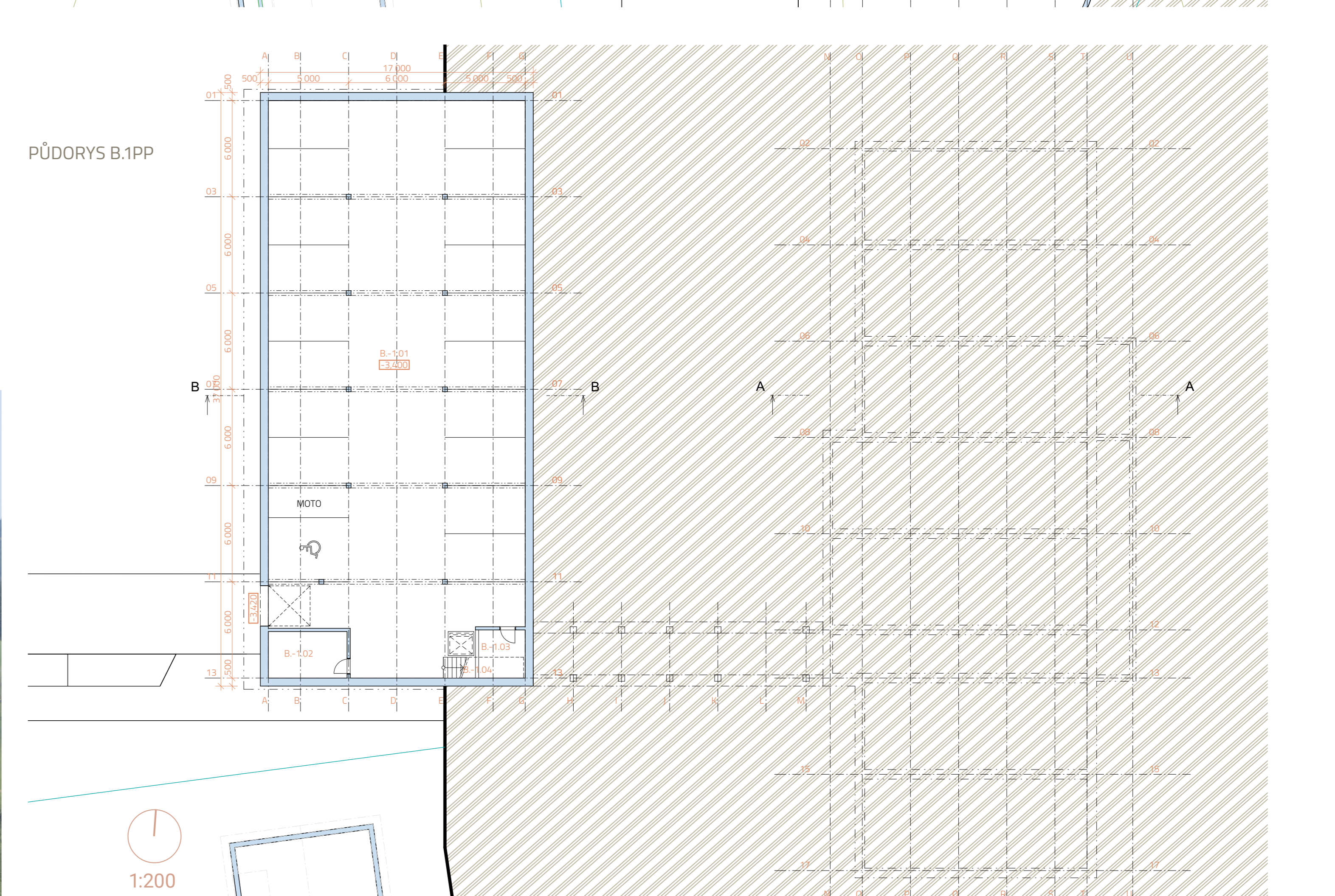
PŮDORYS B.2NP + A.1NP



PŮDORYS B.1NP + A.1PP



PŮDORYS B.1PP



ZÁKRES DO KRAJINY

