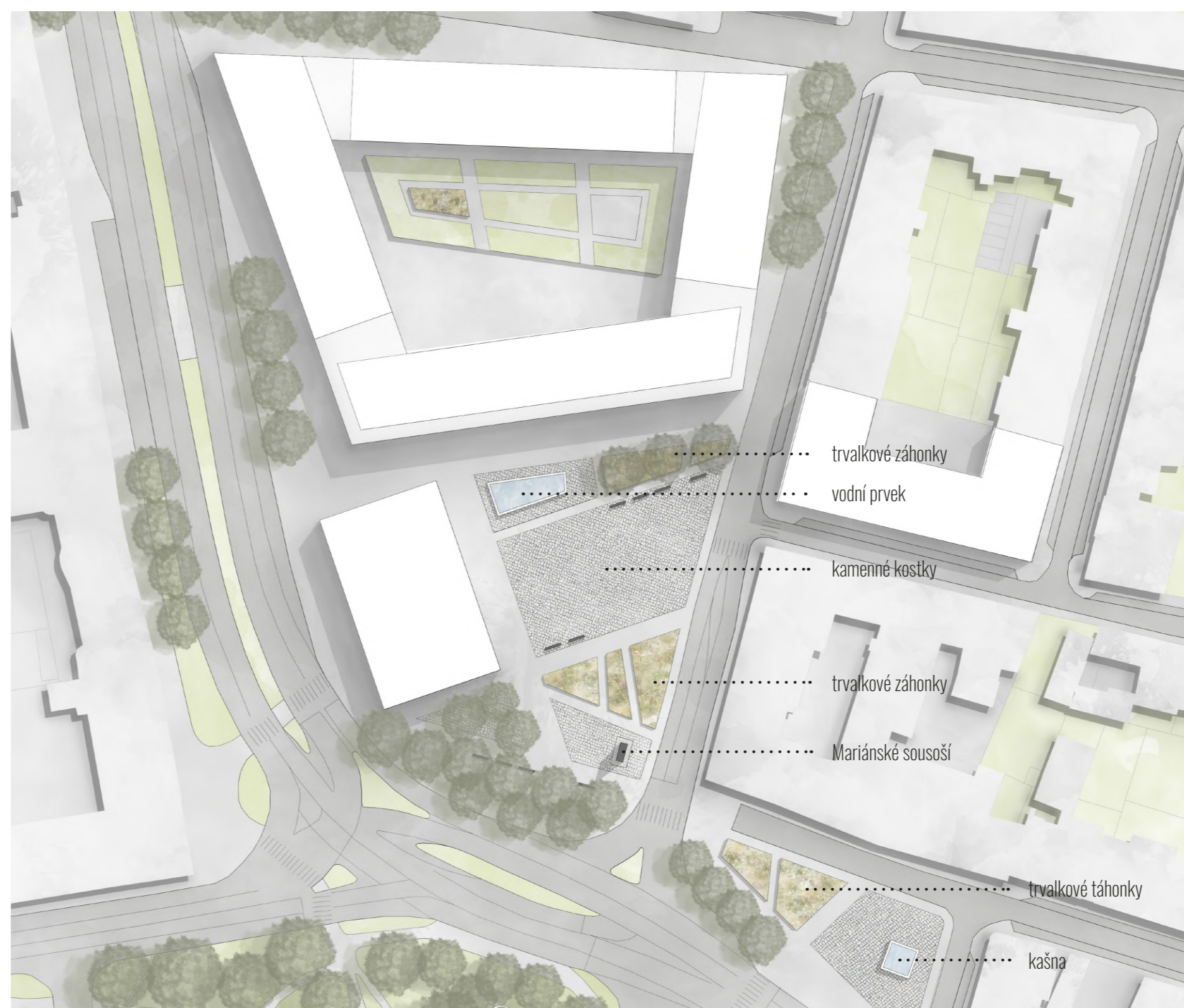




SITUACE SÍRSICH VZTAHU M 1:5000



SITUACE M 1:1000

MARIÁNSKÉ NÁMĚSTÍ V ČESKÝCH BUDĚJOVICÍCH

Cílem projektu bylo vytvořit kvalitní prostor náměstí a vytvořit takové struktury, které by podpořily a zkvalitnily život na Mariánském náměstí. Zároveň bylo také cílem vytvořit podmínky pro budoucí existenci divadla na tomto území.

V projektu se věnují urbanistické části, ve které navrhují celý prostor náměstí, jeho povrchy a hmoty budov. Dále pak v architektonické části řeší podrobněji polyfunkční blok, jehož náplní je komunitní centrum, prostory pro Dům dětí a mládeže, administrativu, bydlení a v parteru obchodní plocha k pronájmu.

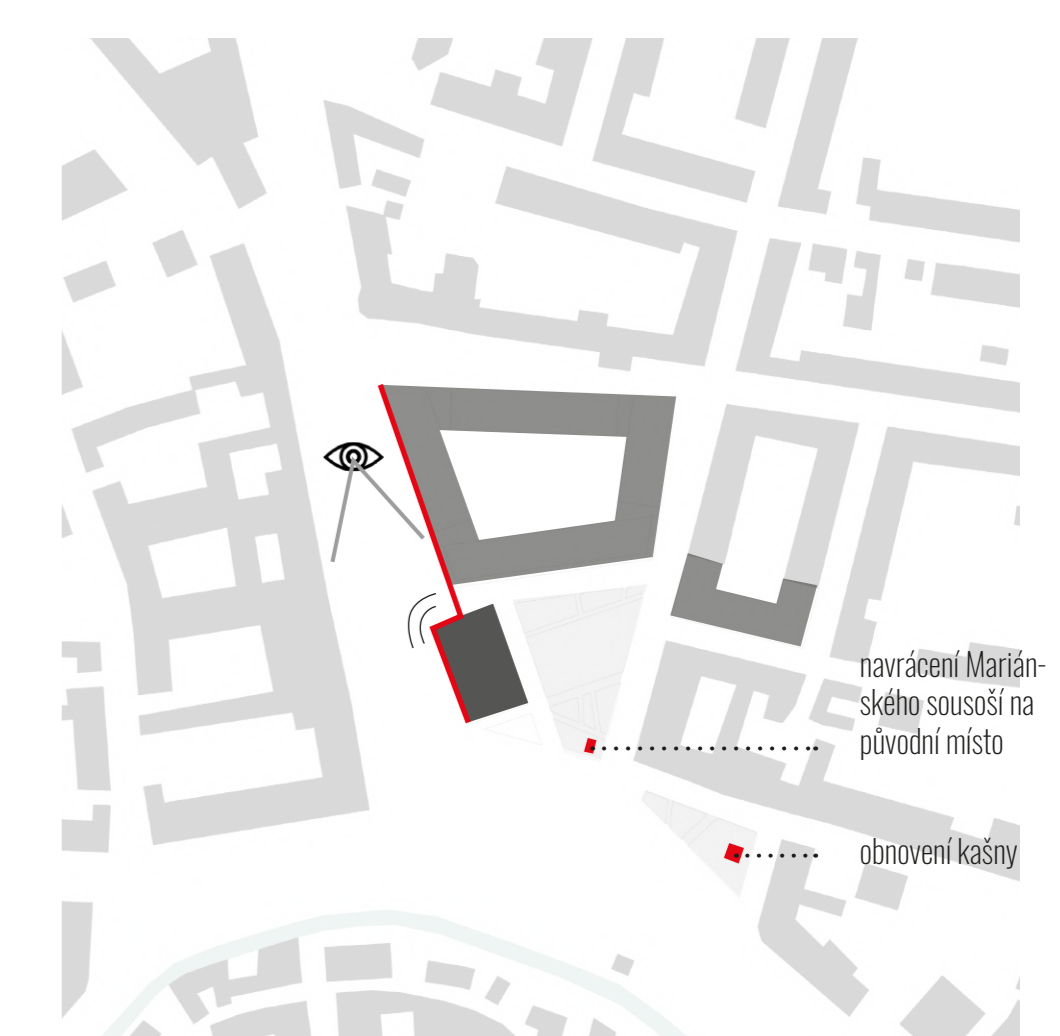
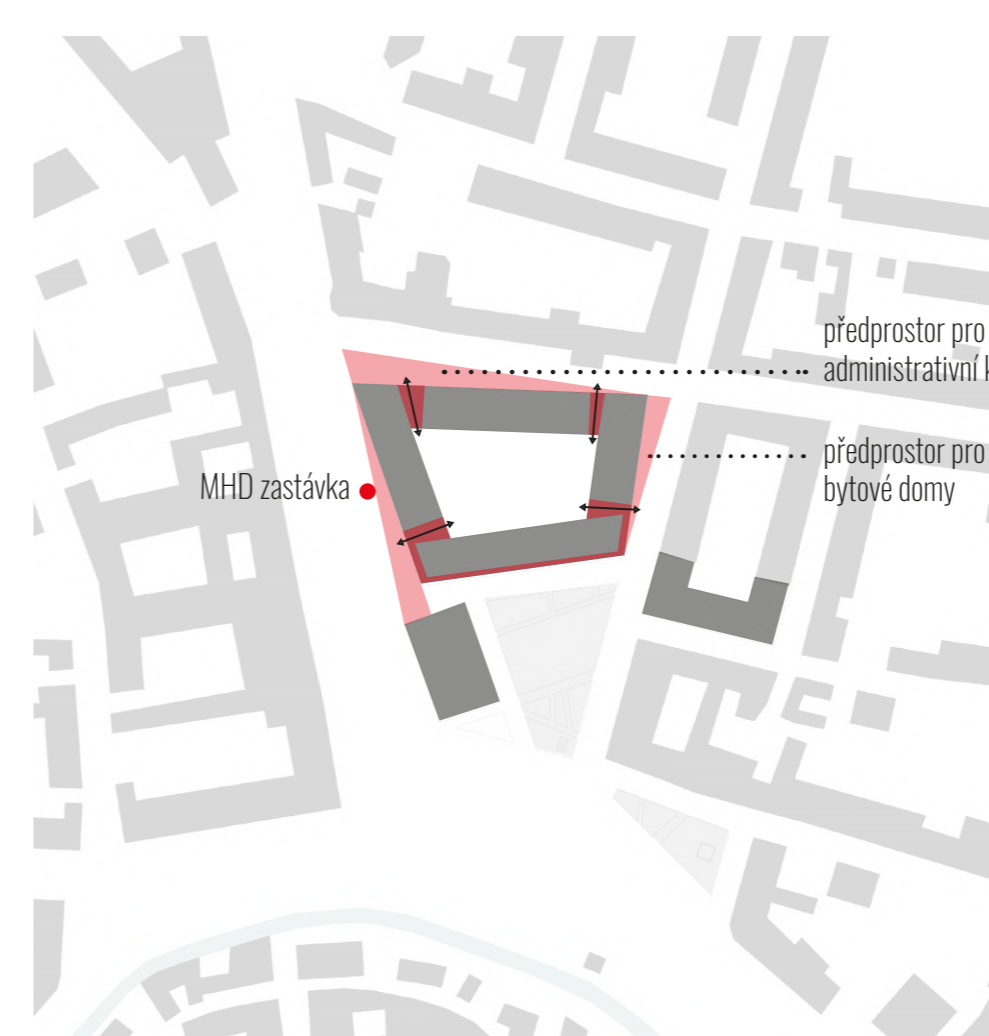
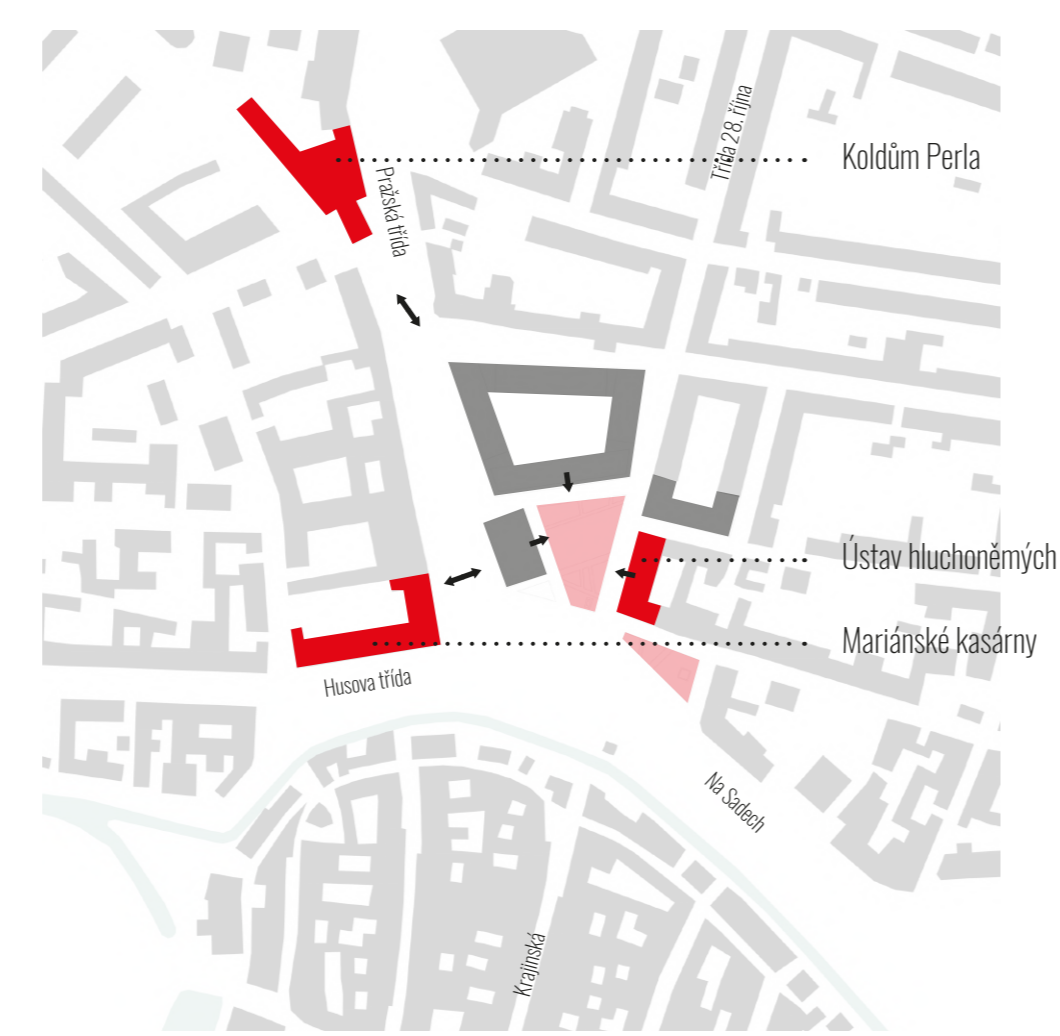
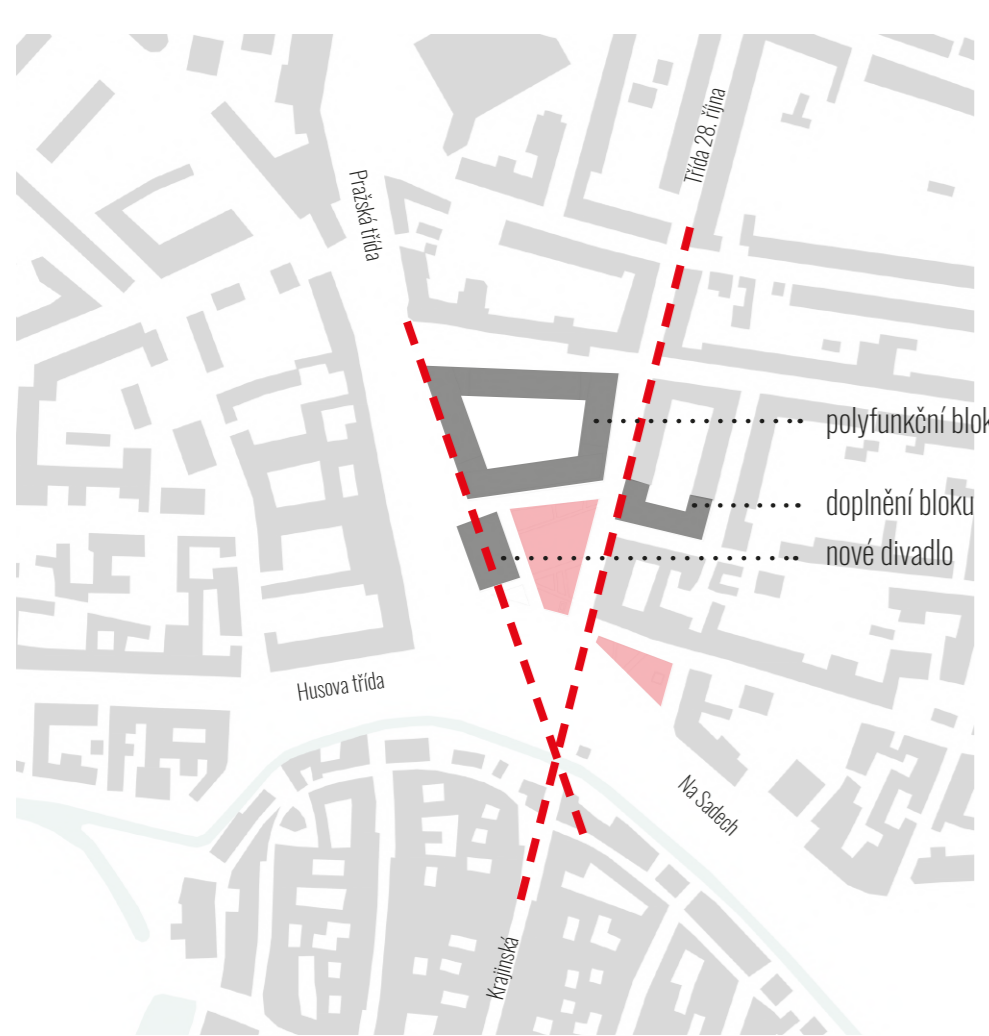
Urbanistický návrh vychází z okolní struktury, zejména pak z úhlu, který svírají ulice Pražská třída a Třída 28. října. Mezi nimi dostávají městské bloky tvar lichoběžníků až trojúhelníků a tato tendence kulminuje v místech Mariánského náměstí.

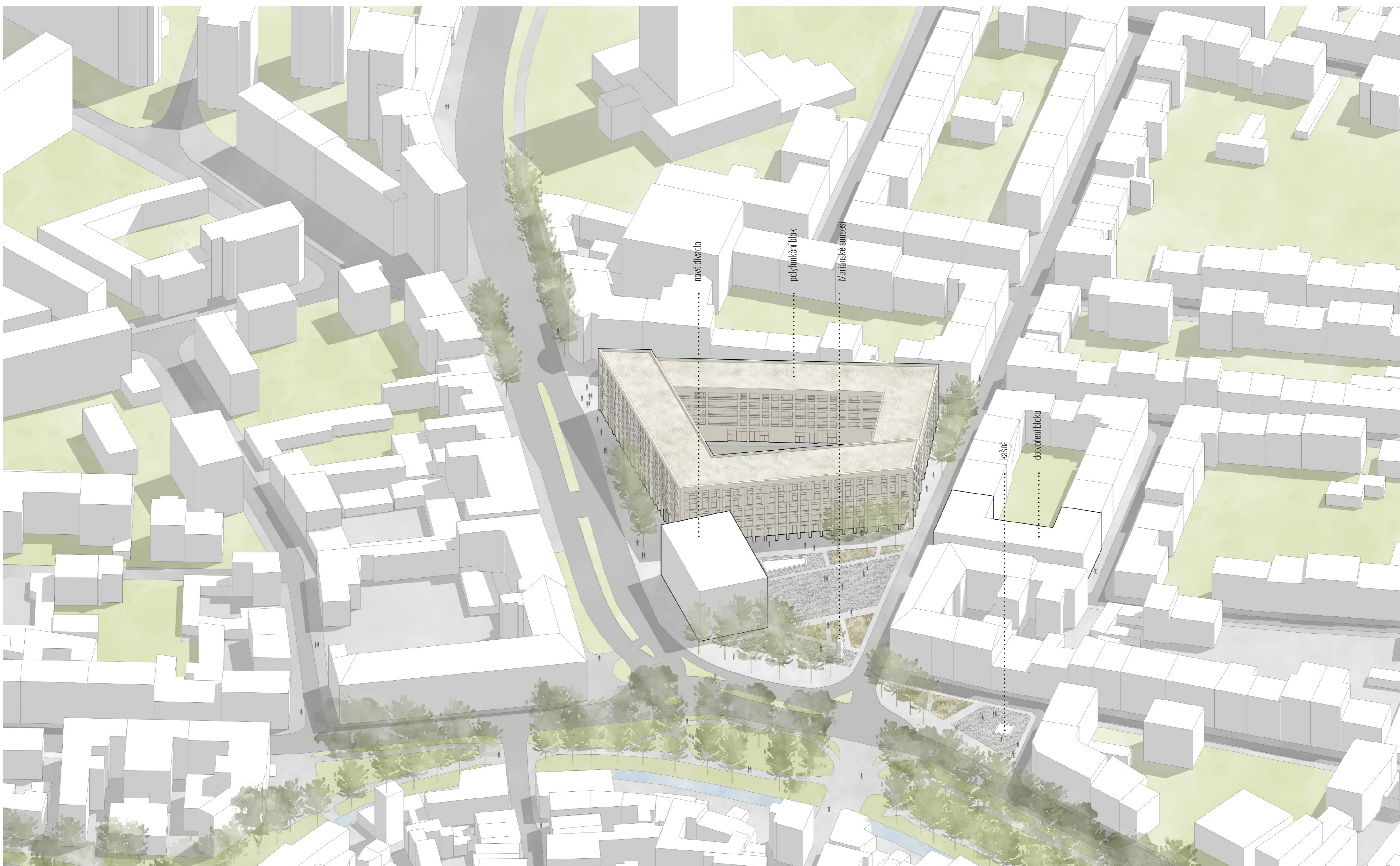
Do čela náměstí umísťují Mariánské sousolí, které tak přesouvám z dnešní polohy do místa, kde stálo původně. Na jeho místě pak obnovují kašnu, která zde fungovala od roku 1823.

Zpevněná plocha, kterou tvoří dlažba a kamenné kostky je prostrádaná s trvalkovými záhonky. Do vytvářených míst pak vysazují stromy, které poskytují stín a zlepšují klima prostoru. Jsou však umístěné do takové pozice, aby nebránily výhledu zejména na dominanty v okolí.

Polyfunkční blok je pak řešen jako měřský blok s veřejným vnitroblokem, který je přístupný čtyřmi vchody. Hranu bloku směřující k náměstí lemuje loubí.

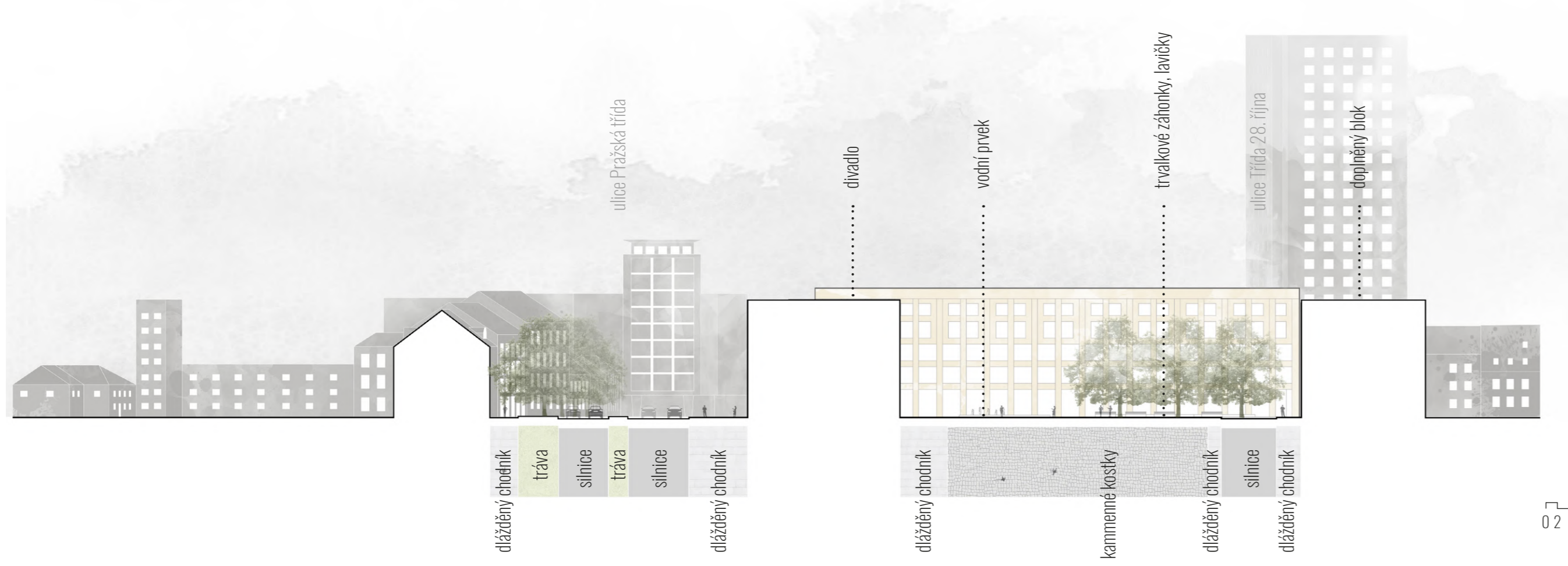
Konstrukce navrženého objektu je železobetonová se sloupy v modulu 8,1 m. Fasádu tvoří sklovláknobetonové panely zavěšené na nosný rošt s provětrávanou mezerou. Střešní objektu je řešena jako zelená, s extenzivním osazením.





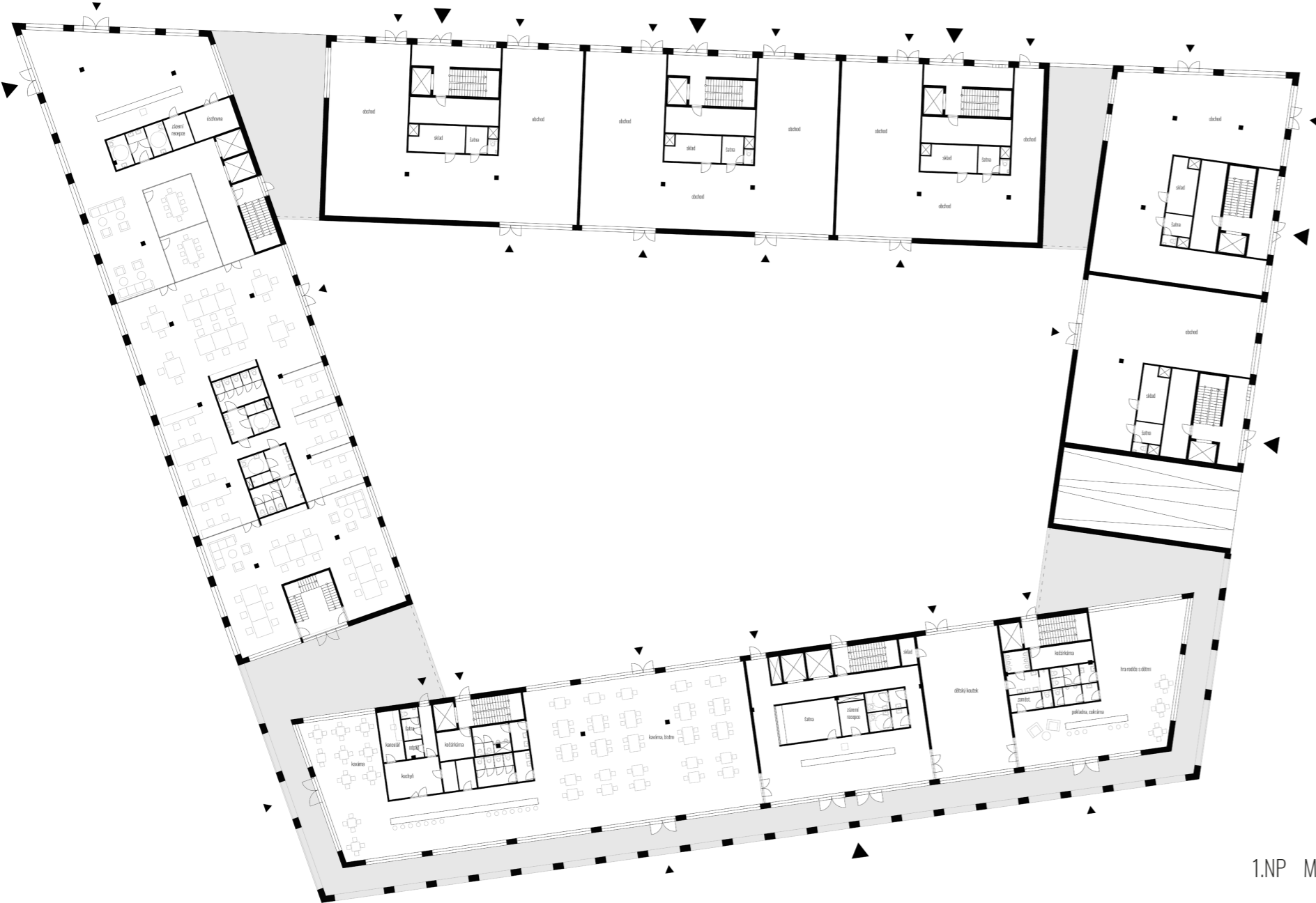
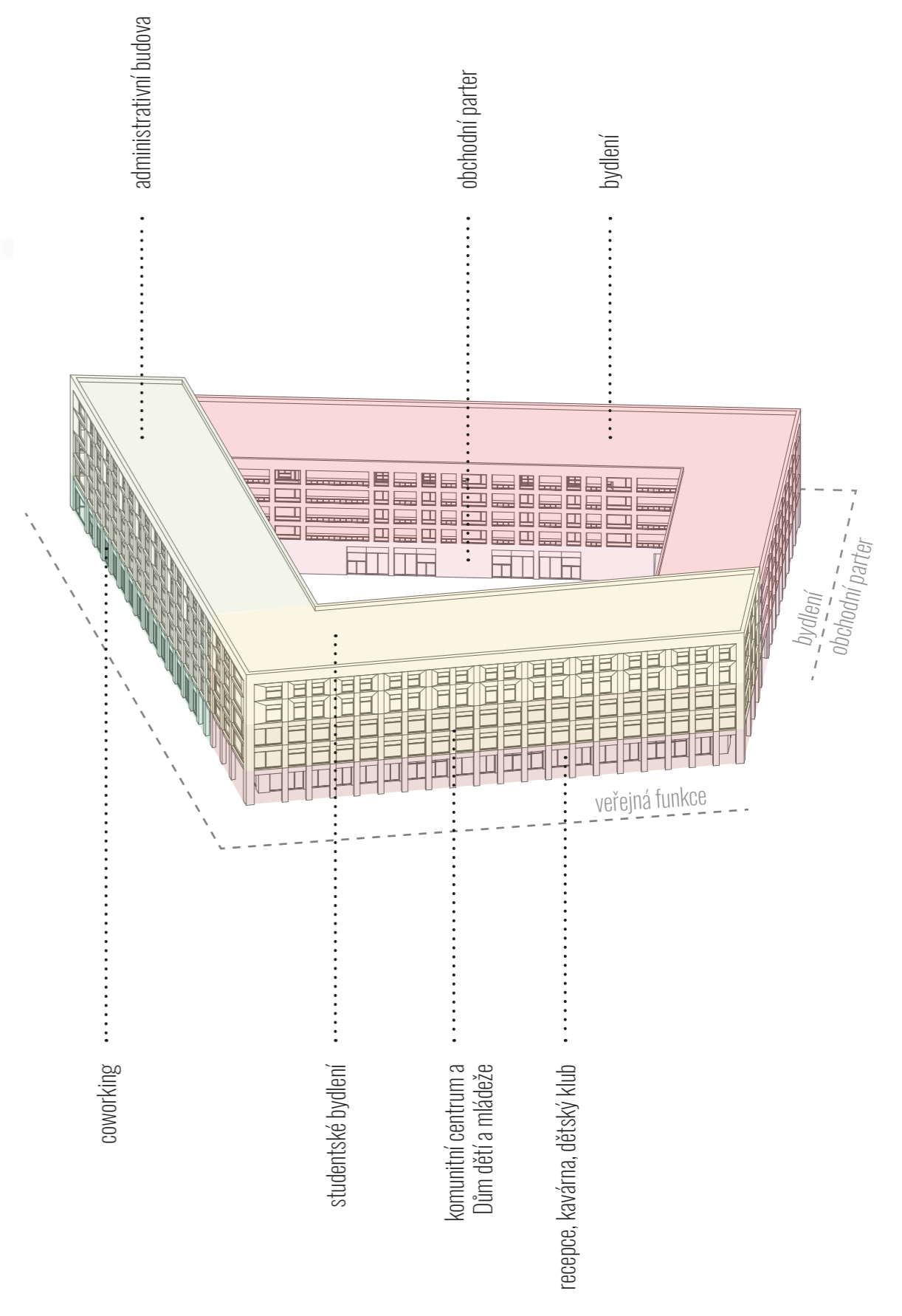


ŘEZ NÁMĚSTÍM M 1:750

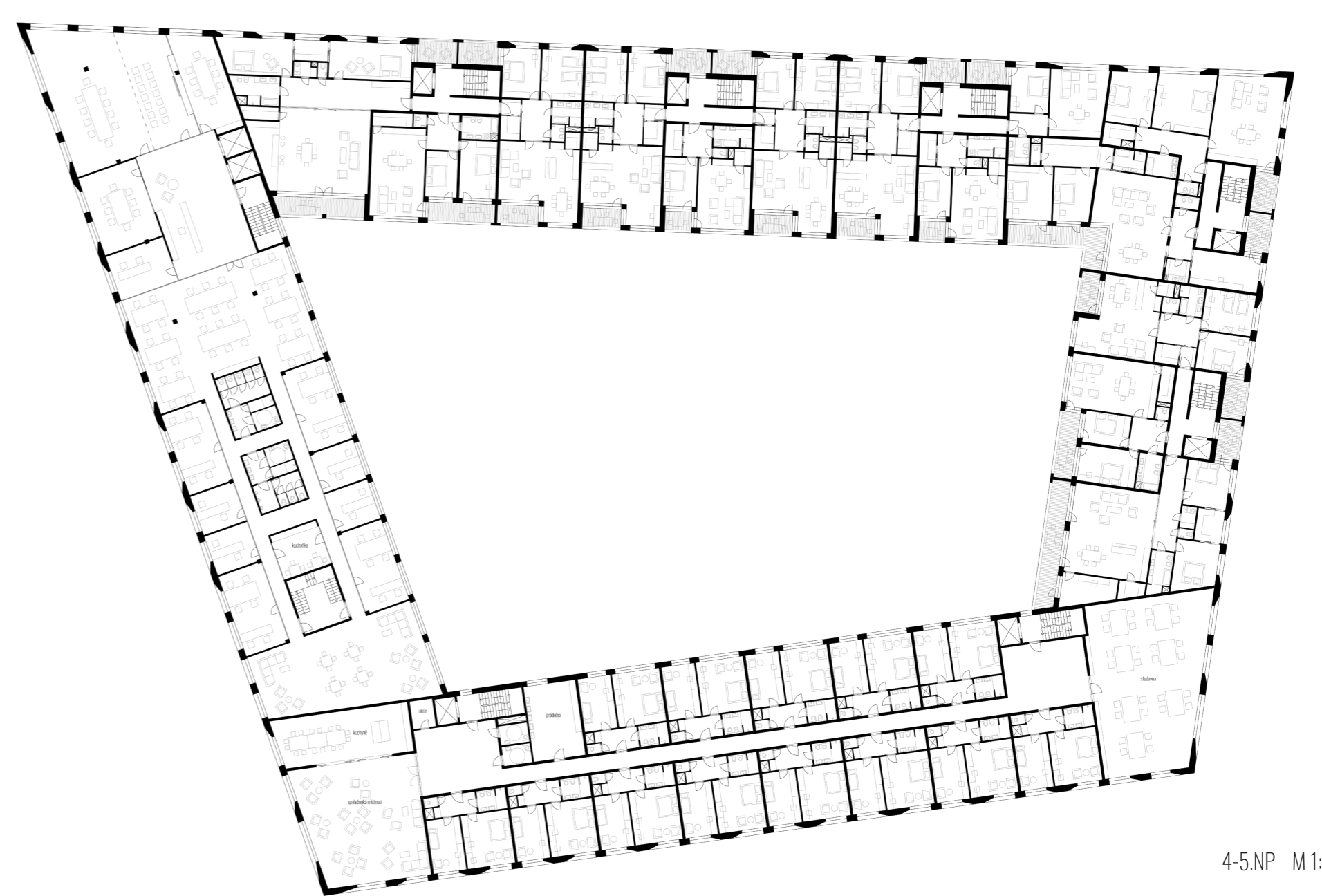


ŘEZ NÁMĚSTÍM M 1:750

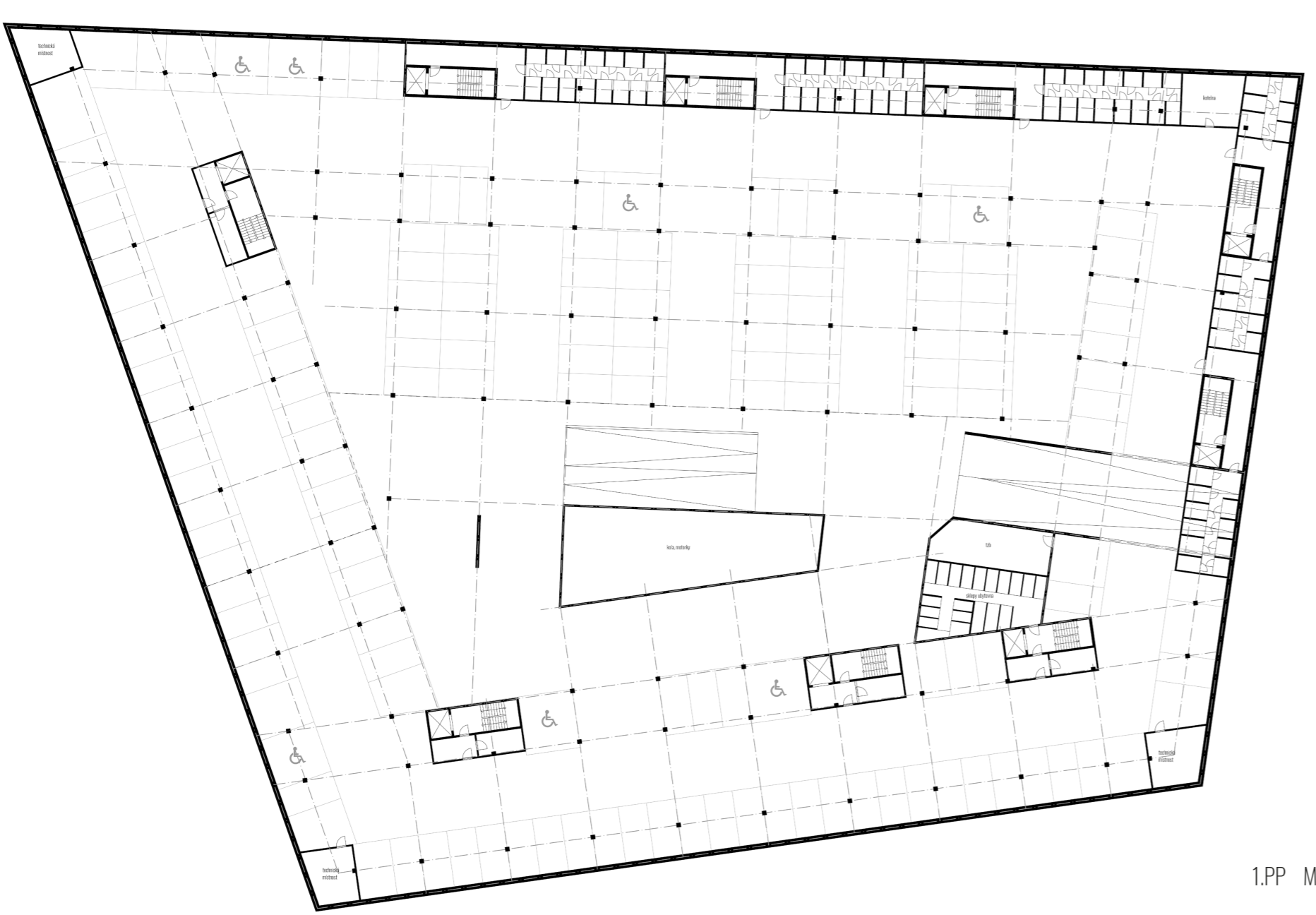
0 2 5 10 20 50



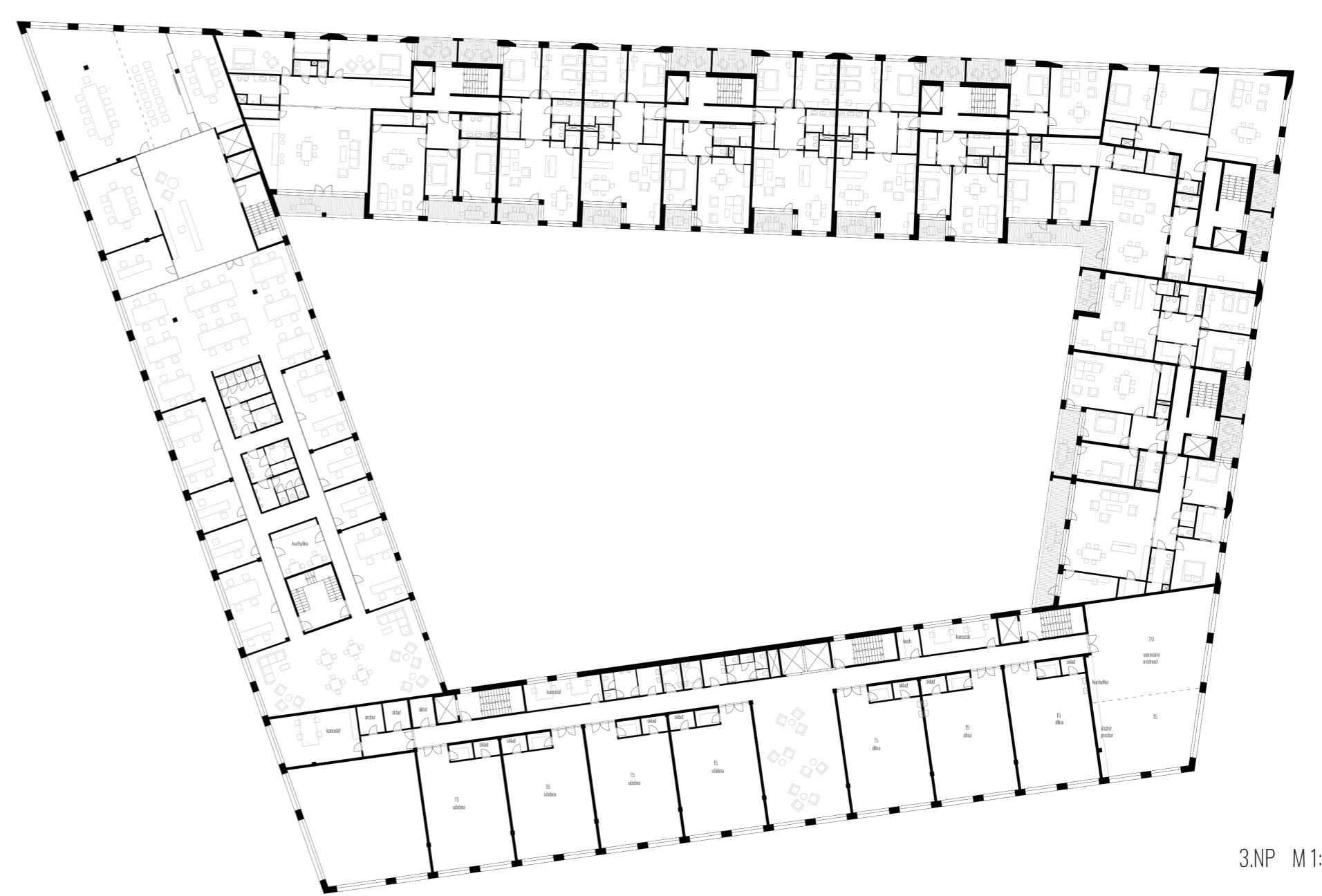
1.NP M 1:500



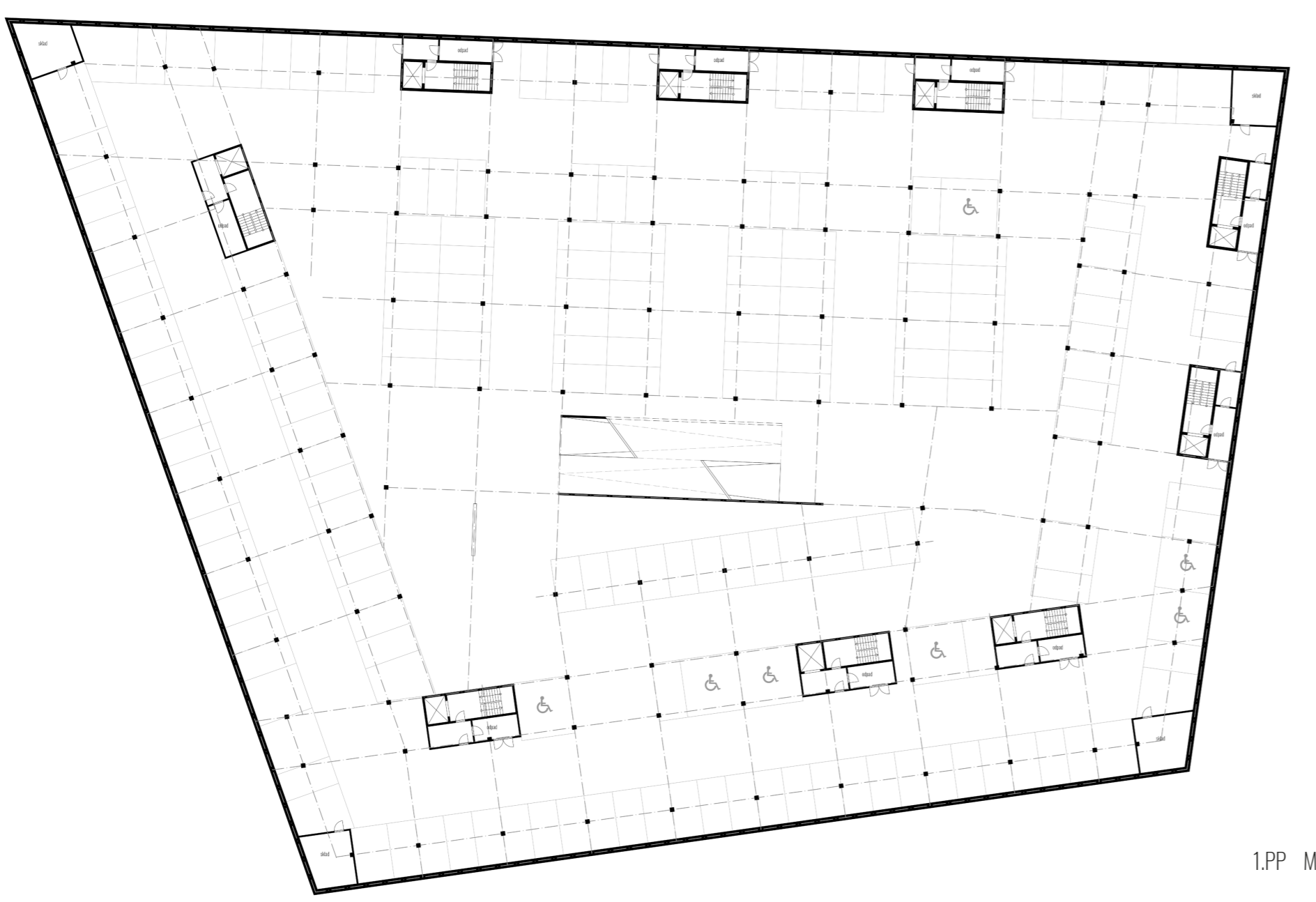
4-5.NP M 1:500



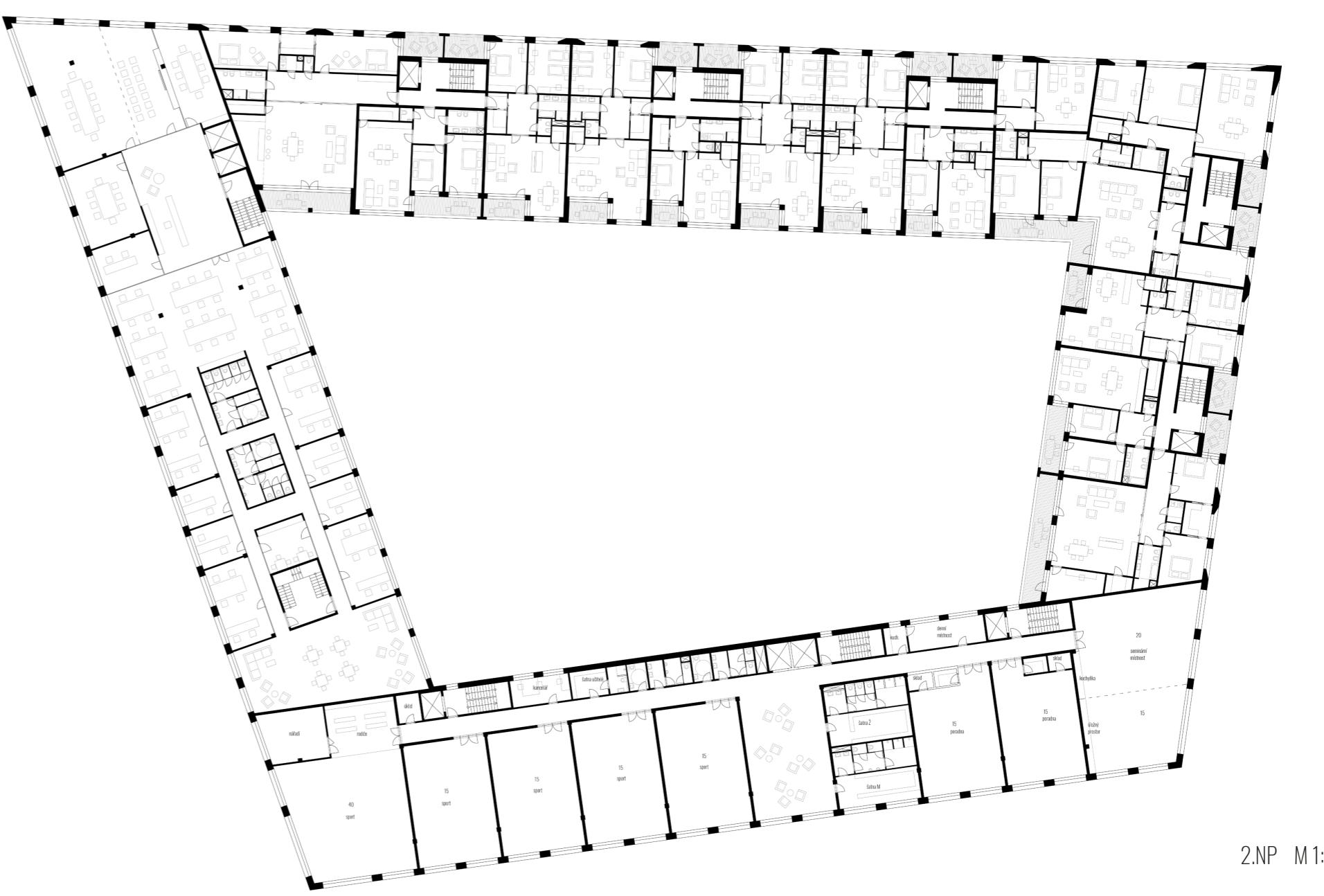
1.PP M 1:500



3.NP M 1:500



1.PP M 1:500

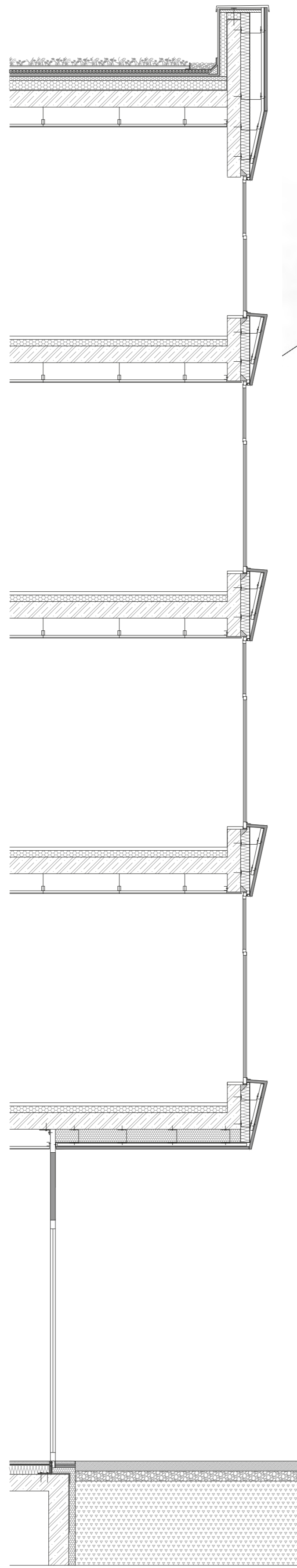


2.NP M 1:500

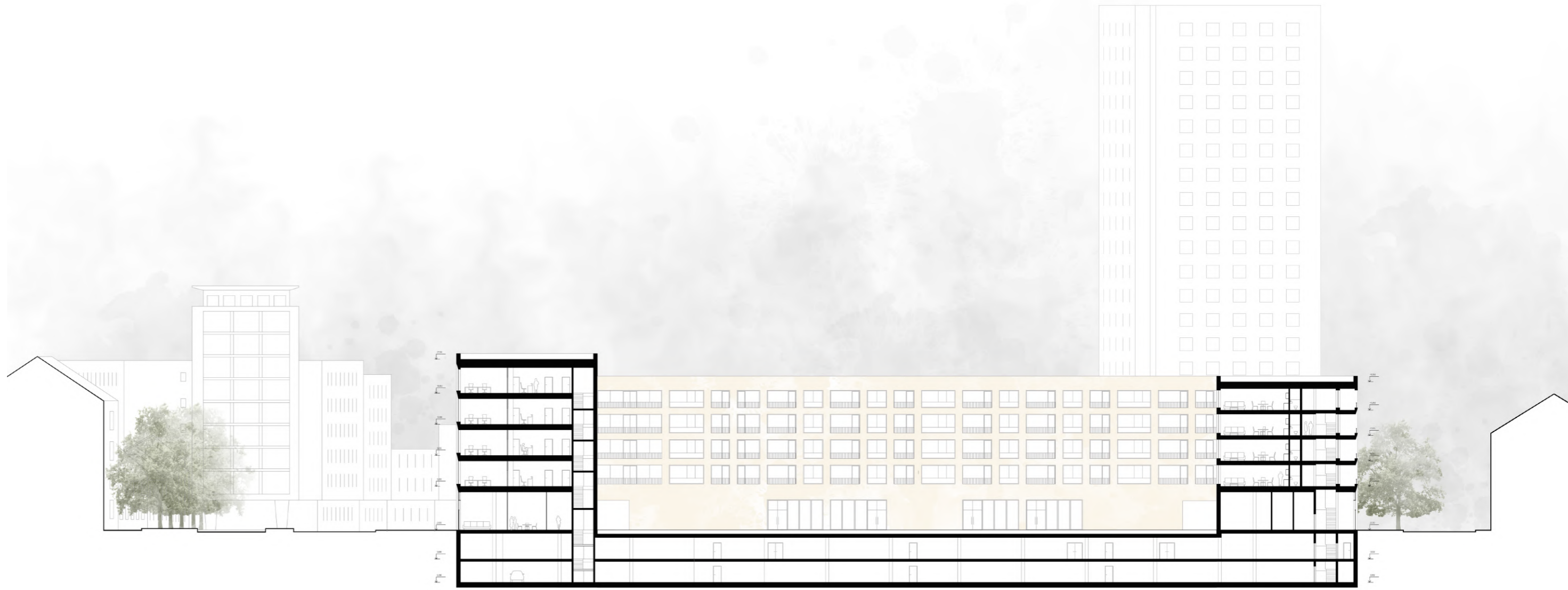
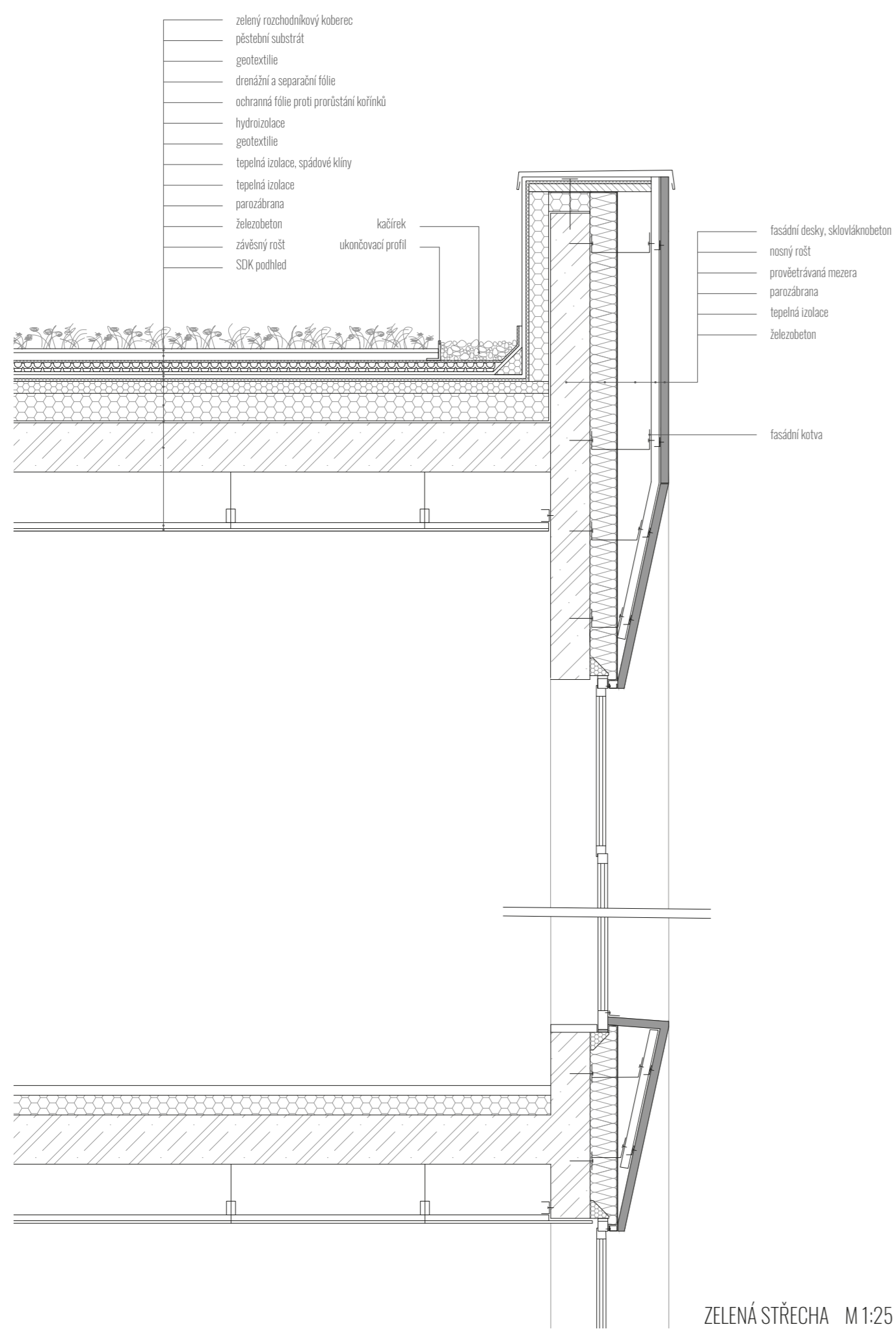
0 2 5 10 20 50



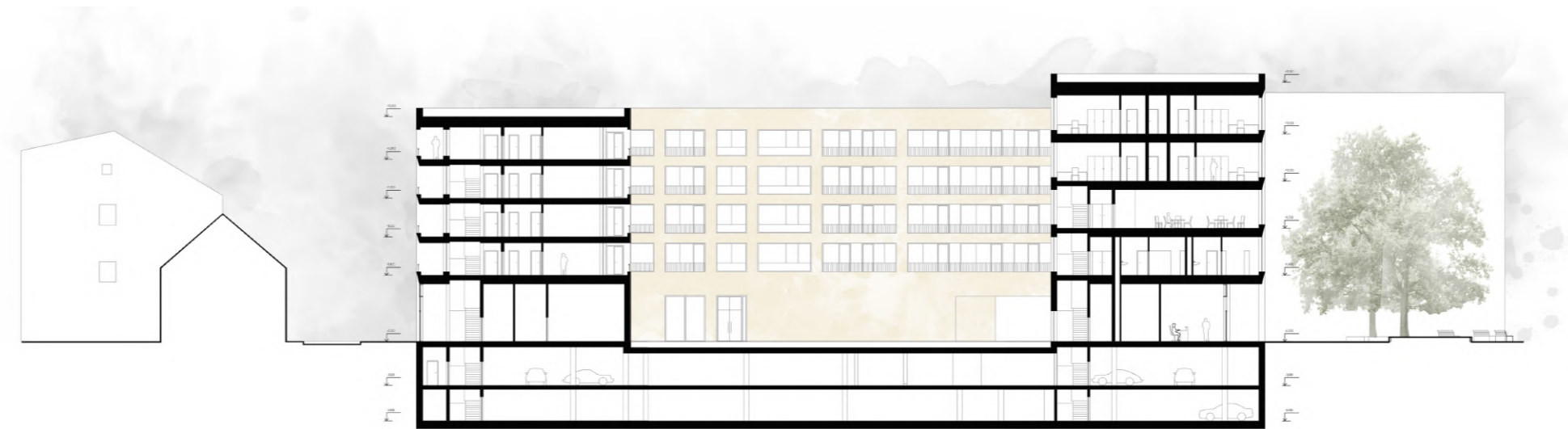
DETAIL FASÁDY M 1:50



ZELENÁ STŘECHA M 1:25



ŘEZ A M 1:500



ŘEZ B M 1:500

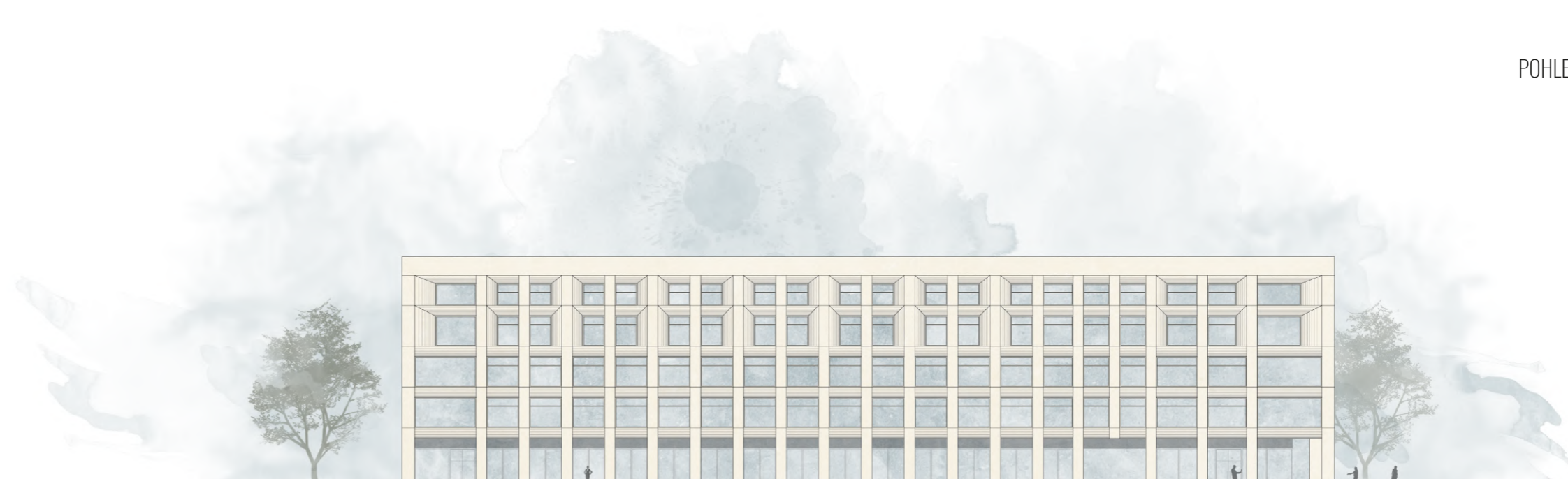
0 12 5 10 20



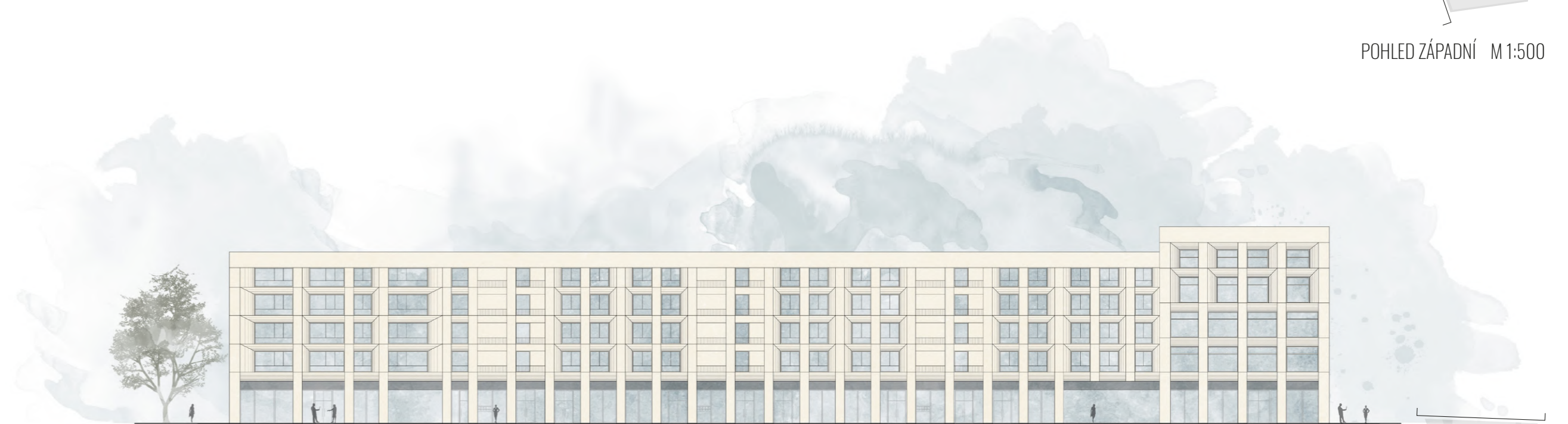
POHLED JIŽNÍ M 1:500



POHLED VÝCHODNÍ M 1:500



POHLED ZÁPADNÍ M 1:500



POHLED SEVERNÍ M 1:500