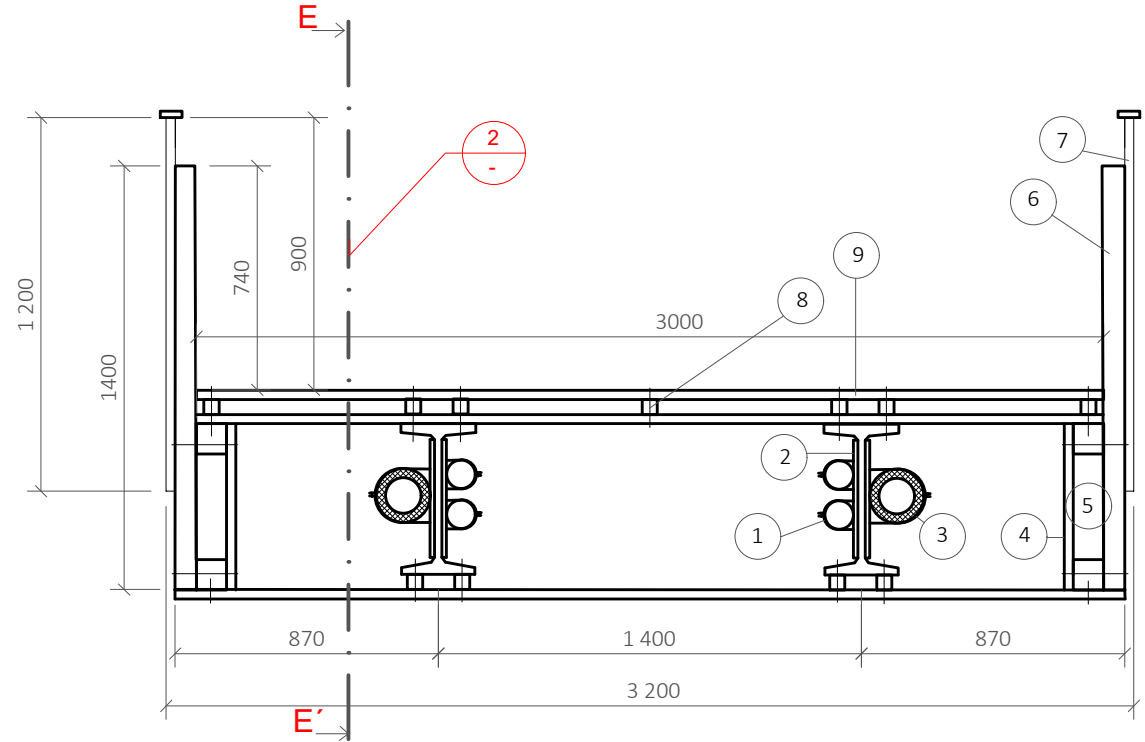
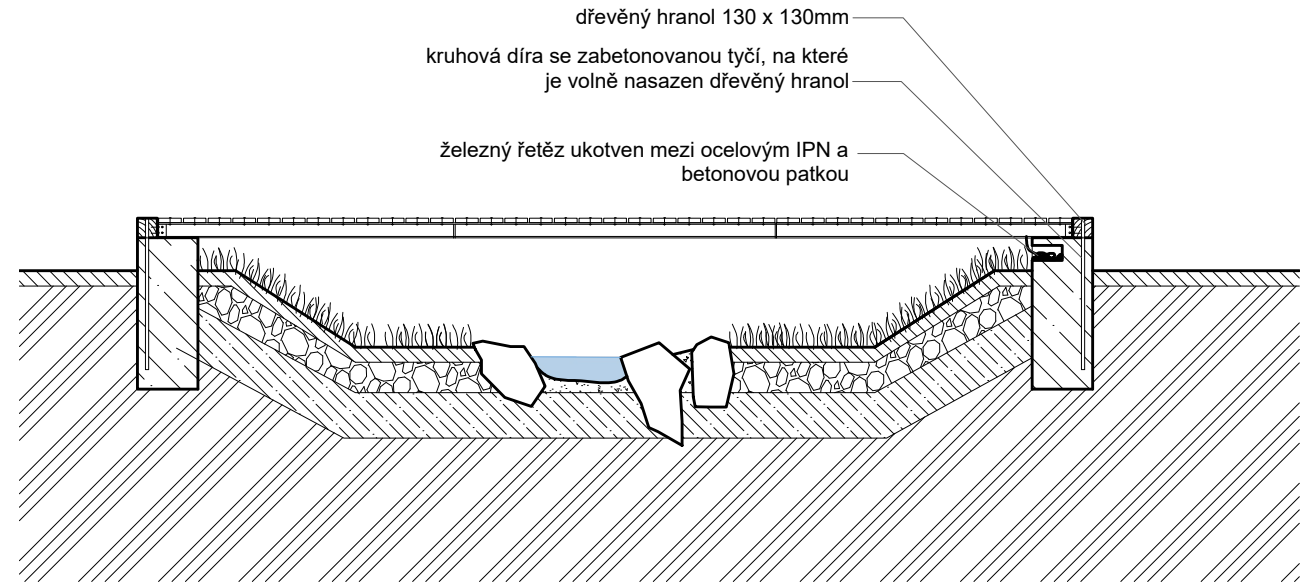


1 DŘEVĚNÝ MOST (ŘEZ D-D') M 1:25

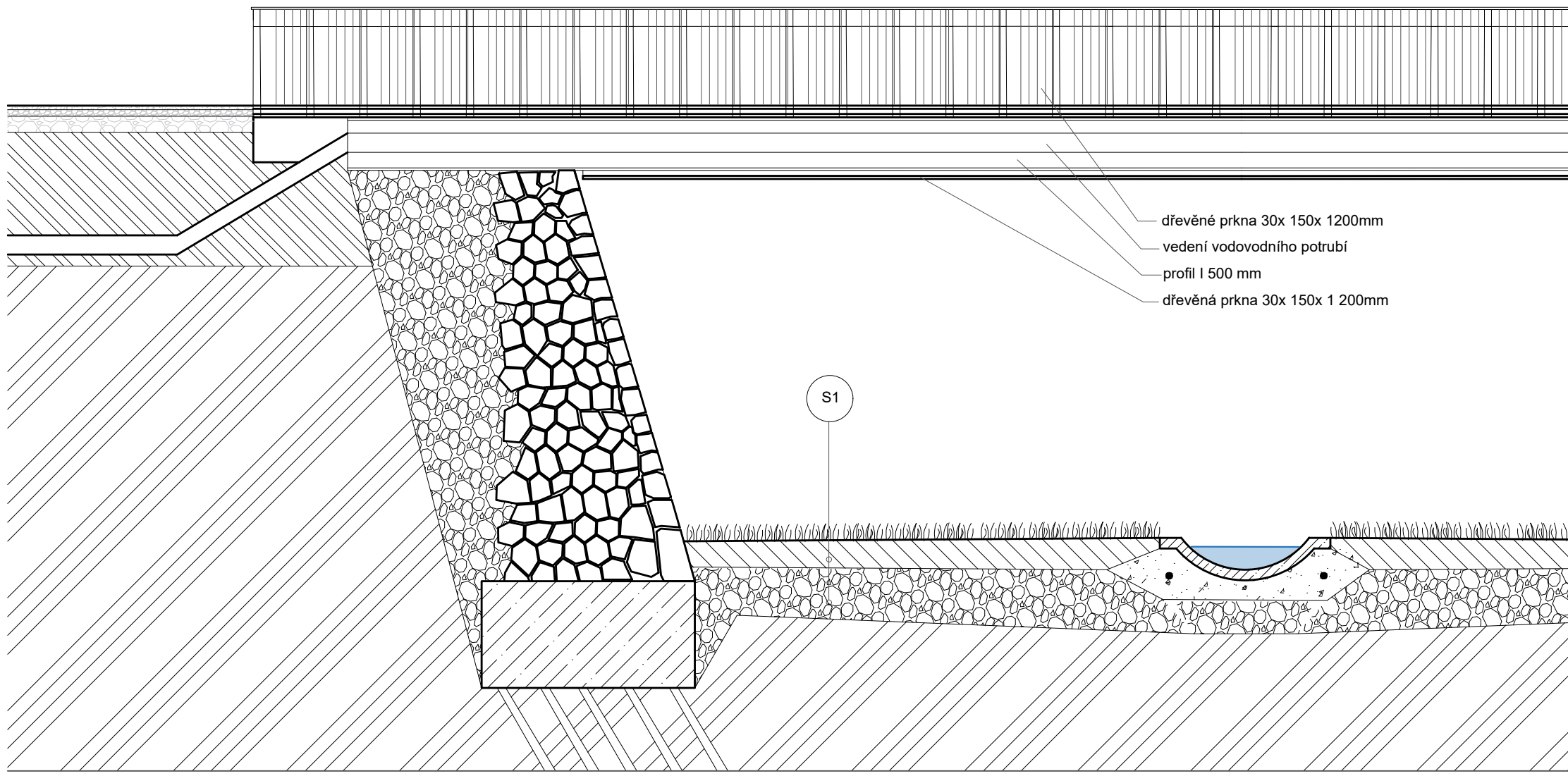


- 1 potrubí na kabely elektrického vedení přichycené ocelovou přichytkou k U profilu
- 2 navažený nosník typu U s kolejnicemi profil I 500 mm
- 3 potrubí na vodu v tepelné izolaci přichycené ocelovou přichytkou k U profilu
- 4 dřevěné prkno
- 5 vzduchová mezera
- 6 dřevěný hranol 70x 70x 1200mm
- 7 dřevěný hranol 30x 30x 1200 mm
- 8 dřevěný hranol 50x 50x 1200 mm
- 9 dřevěné prkno 30x 150x 1500 mm

3 MOST PŘES BOTIČ (ŘEZ C-C') M 1:50



2 DŘEVĚNÝ MOST (ŘEZ E-E') M 1:50



Legenda:

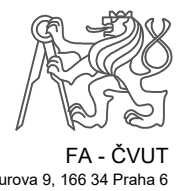
- beton
- zhuťněné drcené kamenivo 0/ 32
- zhuťněné drcené kamenivo 32/ 64
- vrstva ornice
- hutněný terén
- původní terén

Skladba povrchů:

- S1: ornice 300mm
- drcené kamenivo hutněné 0/ 32 400mm

Poznámky:

Konzultanti: doc. Ing. Vladimír Daňkovský, CSc.



Projekt: Praha - obnova městské krajiny  
 Lokalita: Přípotoční, 2091/4, KÚ Vršovice  
 Část: SO\_10: dřevěné konstrukce  
 Obsah: Mosty: detail, řez

Vypracoval: Petr Stojaník  
 Vedoucí BP: Dipl. Ing. Till Rehwaldt  
 Organizace: Atelier 205, FA-ČVUT  
 Formát: A3

Datum: Květen 2019  
 Podpis:  
 Měřítko: 1:25, 1:50  
 Číslo přílohy: 10.3