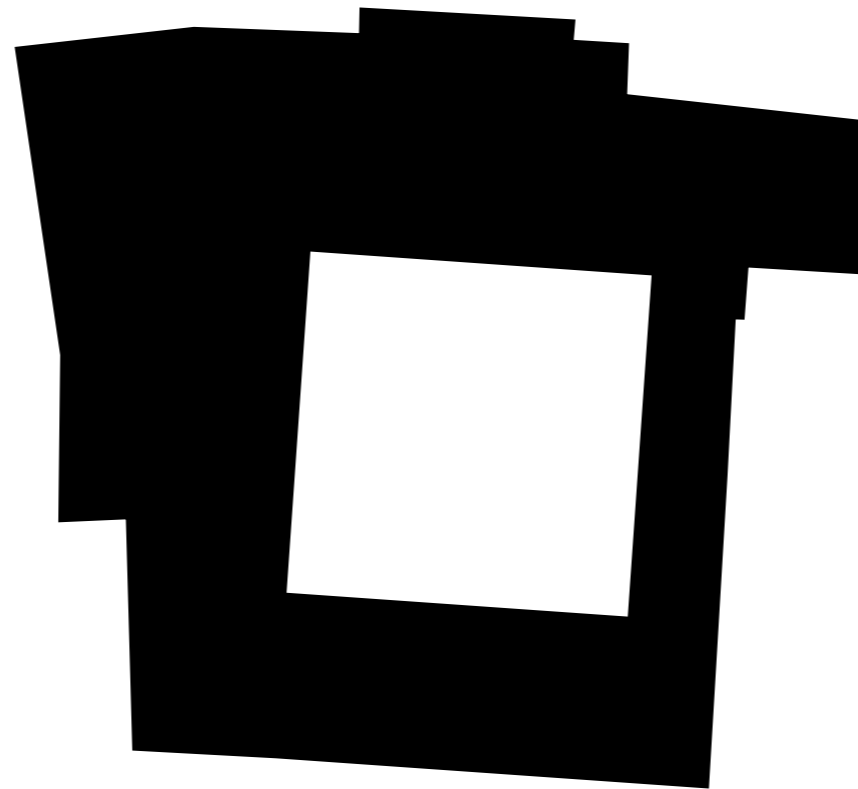




FAKULTA
ARCHITEKTURY
ČVUT V PRAZE



STUDIE BAKALÁŘSKÉ PRÁCE

Vojtěch Kettner / Atelier Rehwaldt / LS 2018 - 2019

PRŮVODNÍ ZPRÁVA:

Projekt reaguje na zanedbané náměstí nekonvenčně a snaží se po svém porozumět sociální roli tohoto prostoru i topografii města. Je stejně jako Varnsdorf plně paradoxů.

Tři zamýšlené objemy budov doplňují historický rám náměstí.

Objevuje se mnoho nově vysazovaných stromů. Cílem bylo přiblížit měřítko náměstí člověku. Přesto zůstávají proporce centrální plazy velkorysé - 36 x 36m.

Varnsdorf je rozlehlé město bez nějakého jediného, centrálního historického prostoru, proto není nutné vyžadovat tak obrovskou kapacitu pro shromažďování lidí. Místo toho může náměstí poskytnout zázemí radnici, blízkému autobusovému nádraží a kostelu. Tímto úsudkem rozděluje projekt území na tři části.

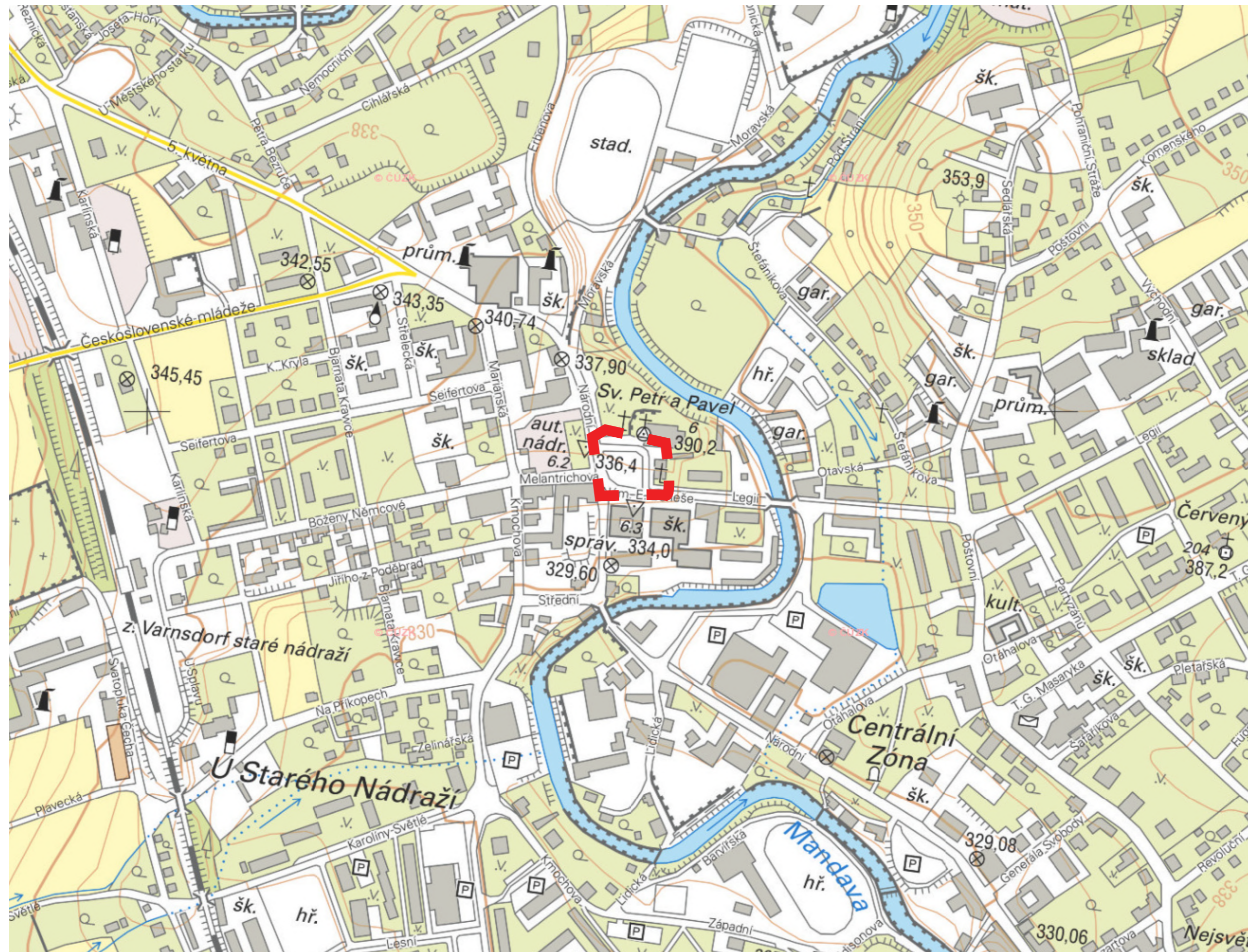
Centrální čtvercová plaza má rozměry odvozené od radnice, ke které se vztahuje jako k významné instituci a tvoří její rozšíření do veřejného prostoru jako důstojný multifunkční prostor. Bílá barva tvoří kontrast oproti okolí a reprezentuje vznešenost. Zasažením do terénu vytváří na obvodu zajímavé prostory. Uprostřed je plocha na společenské akce.

Jinany dvoulaločné sedí na pevné mřížce, stejně jako spřádaná textilní vlákna, a reprezentují vztahnost k radnici. Na podzim přináší jejich zlatavá barva velkou podzimní radost. Nejednoznačností mezi jehličnanem a listnatým stromem poukazuje na věčné rozkročení mezi Německo a Čechy.

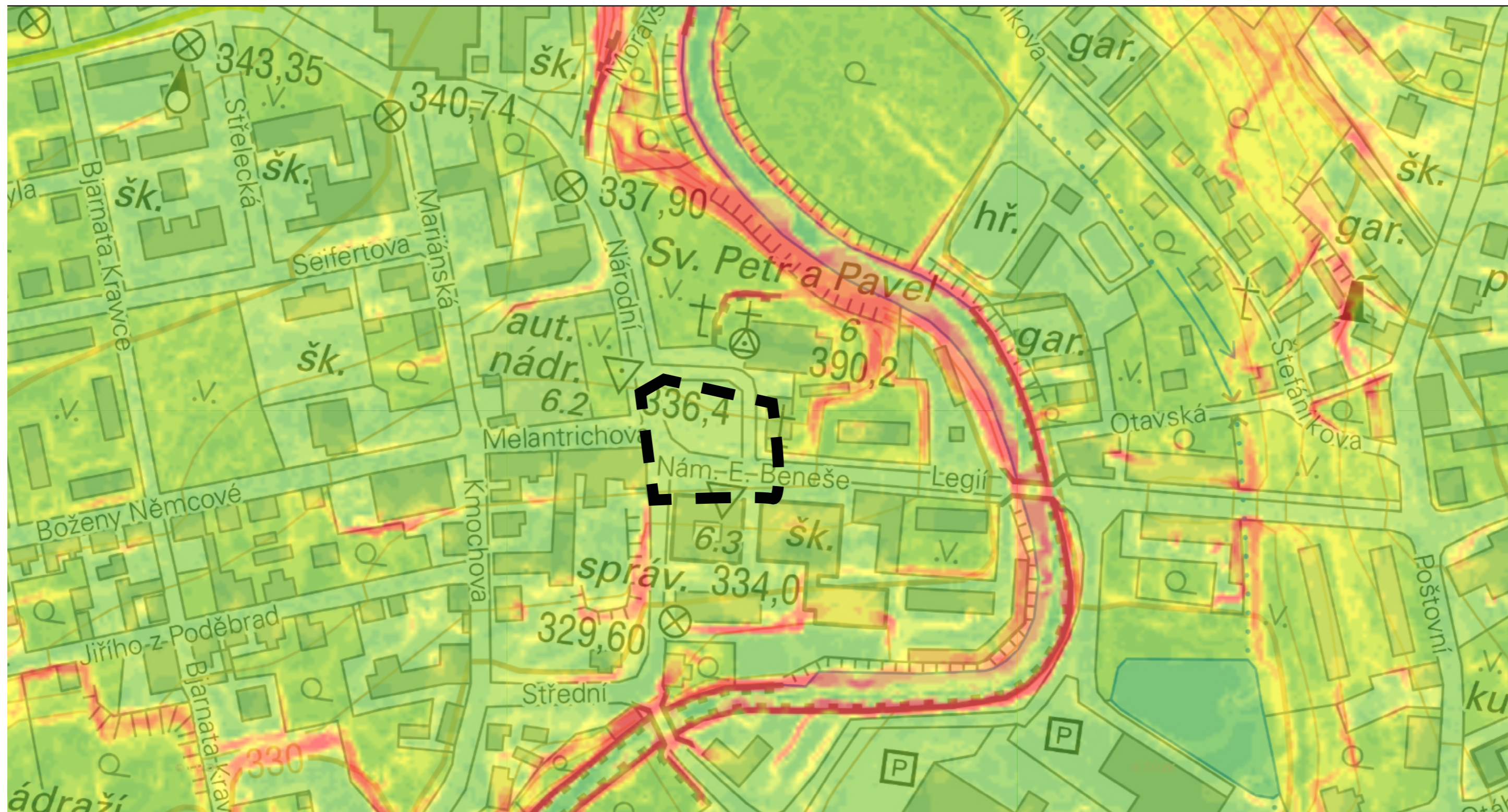
Změnu atmosféry směrem ke kostelu sledují i vysazované okrasné hrušně *Pyrus calleryana*. Jsou také součástí "plátna" náměstí, ale současně vykazují mnohem větší vztah ke kostelu: jednak svou pozicí, barvami ale i strukturou kmene. Barevně tvoří jarní i podzimní kontrasty k jinánům.

Vyvrcholením střetu stromů, ploch, energií i atmosféry je vodní prvek, který je tichým památkem umělkyně Hany Krawcec. Tvarově si na nic nehraje, ale tvořivým pohybem vody na přepadových hranách kaskády připomíná důležitost skromnosti a pokory.

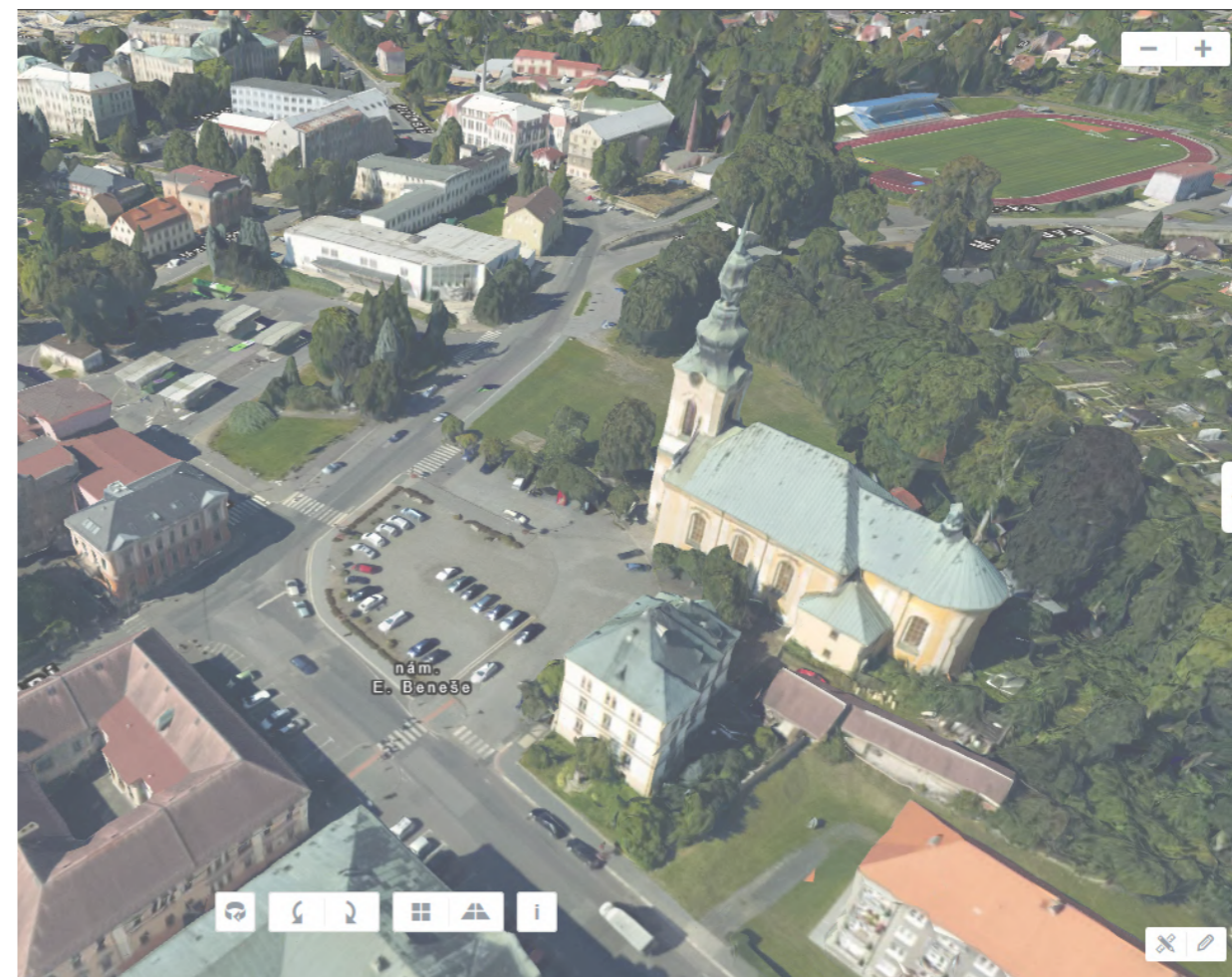
ÚZEMÍ NA ZÁKLADNÍ MAPĚ



ANALÝZA VÝŠKOPISU



PODNEBÍ VYCHÁZÍ Z POLOHY MĚSTA. KLIMATICKY PATŘÍ DO OBLASTI MÍRNĚ TEPLÉ, DO KLIMATICKÉHO OKRSKU MÍRNĚ TEPLÉHO, VLHKÉHO, PAHORKATINNÉHO. TEPLOTA VZDUCHU V DLOUHODOBÉM PRŮMĚRU ČINÍ 5,50C, LEDNOVÝ PRŮMĚR TEPLOT SE POHYBUJE OKOLO -4,4 0C, ČERVENCOVÝ PRŮMĚR ČINÍ 15,3 0C. VÝŠE SRÁŽEK V DLOUHODOBÉM PRŮMĚRU ČINÍ 751 MM. PŘEVAŽUJÍ VĚTRY ZÁPADNÍ A SEVEROZÁPADNÍ. VARNSDORF, VZHLEDEM K PŘEVLÁDAJÍCÍM SMĚRŮM VĚTRU, LEŽÍ VE VÝRAZNĚ NÁVĚTRNÉ POLOZE LUŽICKÝCH HOR. VE VAZBĚ NA SMĚR VĚTRŮ JE SNÍŽENA MOŽNOST TVORBY MLH A TÍM VZNIK INVERZNÍCH SITUACÍ. NA ÚZEMÍ MĚSTA, PŘESNĚJI V ČÁSTI STUDÁNKA, SE NACHÁZÍ ROZVODÍ SEVERNÍHO A BALTSKÉHO MOŘE.



3D LETECKÉ FOTO NÁMĚSTÍ



Z FOTOGAFIÍ JE PATRNÁ NEUZAVŘENOST NÁMĚSTÍ SMĚREM NA SEVER, BLÍZKOST AUTOBUSOVÉHO NÁDRAŽÍ STEJNĚ JAKO ČTVERCOVÁ BUDOVA RADNICE, OPROTI OSTATNÍM V CELKU NÍZKÁ BUDOVA (CCA 10M).

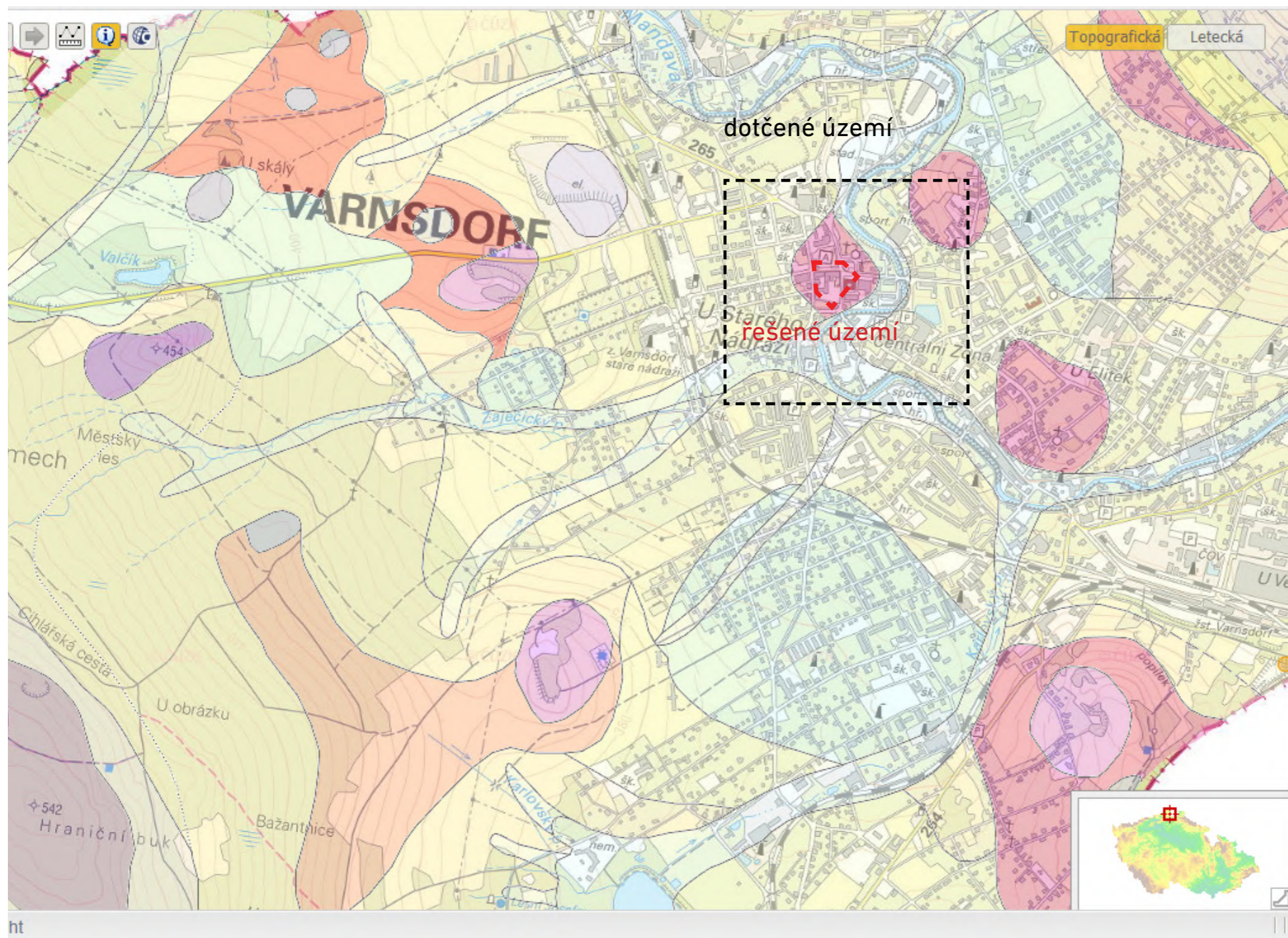
NÁMĚSTÍ SE NACHÁZÍ NA KŘIŽOVATCE VÝZNAMNÝCH ULIC MĚSTA.



FOTO Z RADNICE

DNEŠNÍ STAV NEODPOVÍDÁ POŽADAVKŮM MODERNÍHO MĚSTA, JEHO VYUŽITÍ JE JEDNOSTRANNÉ. ROZSÁHLÁ PARKOVACÍ STÁNÍ SE PŘESOUVAJÍ NAPROTI K AUTOBUSOVÉMU NÁDRAŽÍ, NÁMĚSTÍ SE MŮŽE NADECHNOUT.

ANALÝZA GEOLOGICKÉHO PODLOŽÍ



naměstí E. Beneše

Křovák JTSK [m] Y = 716553 X = 954121
 Křovák JTSK pro GIS [m] x = -716553 y = -954121
 GPS (WGS84) 50°54'40.2"N 14°37'07.8"E
 Detail lokality v katastru nemovitostí

Geologická jednotka	
OBJECTID	100773
mslnk	152815
ČíslomapyZM50	222
Hornina	granodiorit
Region	magmaty lužické oblasti
Soustava	Český masiv - krystalikum a prevariské paleozoikum
Jednotka	lužický masiv
Oblast	lužická (západosudetská) oblast
Index	843
Shape	Polygon

údolí Mandavy

Křovák JTSK [m] Y = 716333 X = 954173
 Křovák JTSK pro GIS [m] x = -716333 y = -954173
 GPS (WGS84) 50°54'39.5"N 14°37'19.3"E
 Detail lokality v katastru nemovitostí

Geologická jednotka	
OBJECTID	229948
mslnk	152813
ČíslomapyZM50	222
Hornina	hřlína, písek, štěr
Region	Region nerozlišen
Soustava	Český masiv - pokryvné útvary a postvariské magmaty
Jednotka	Jednotka nerozlišena
Oblast	kvartér
Index	6
Shape	Polygon

město Varnsdorf

Křovák JTSK [m] Y = 716761 X = 954109
 Křovák JTSK pro GIS [m] x = -716761 y = -954109
 GPS (WGS84) 50°54'39.7"N 14°36'57.1"E
 Detail lokality v katastru nemovitostí

Geologická jednotka	
OBJECTID	229950
mslnk	152805
ČíslomapyZM50	222
Hornina	spraš, sprašová hřlína
Region	Region nerozlišen
Soustava	Český masiv - pokryvné útvary a postvariské magmaty
Jednotka	Jednotka nerozlišena
Oblast	kvartér
Index	16
Shape	Polygon

OSTROH, NA KTERÉM SE NÁMĚSTÍ NACHÁZÍ, JE TVOŘEN GRANDIORITY, HLUBINNÝMI VYVŘELINAMI S PODSTATNÝM PODÍLEM KŘEMENE. GRANDIORIT JE VELMI PODOBNÝ ŽULE, VZHLEDEM I VLASTNOSTMI. ŠIRŠÍ OKOLÍ JE NA SPRAŠÍCH A V ÚDOLÍ ŘEKY MANDAVY JSOU NAPLAVENINY. NA NÁMĚSTÍ SE Tedy DÁ POČÍTAT SE STABILNÍM PODLOŽÍM.

PEDOLOGICKÁ ANALÝZA

ČESKÁ GEOLOGICKÁ SLUŽBA

Půdní mapa 1 : 50 000

Ovládání aplikace
Česká geologická služba

Informace o prvku

Hledej adresu

+

-

←

→

🏠

📄

🗺️

🖨️

Atributy

Index	KAa'
Dominantní jednotka	kambizem mesobazická
Doprovodná jednotka	
Dopňková jednotka	

KAMBIZEM MESOBAZICKÁ

(TÉŽ NAZÝVÁN HNĚDOZEM)

KAMBIZEMĚ SE VYZNAČUJÍ SKELETNATOSTÍ, BOHATÝM PODÍLEM VOLNÝCH PROSTORŮ MEZI AGREGÁTY A VYSOKOU BIOTICKOU AKTIVITOU. JSOU TO VÝVOJOVĚ MLADÉ PŮDY.

NAVHOVANÉ TAXONY PRO VÝSADBU PODLEHAJÍ TÉTO ANALÝZE.

JINANU DVOULALOČNÉMU 'AUTUMN GOLD' SE DAŘÍ V LEHKÝCH, SUCHÝCH PŮDÁCH. MÁ RÁD SLUNCE A JE ODOLNÝ VŮČI ZNEČIŠTĚNÍ. DLAŽBA OK.

VHODNÝ PRO ZÓNU USDA 5(-29°C)

HRUŠEŇ CALLERYANA MÁ TAKÉ RÁDA TEPLÁ STANOVIŠTĚ A NEVADÍ JÍ SUCHÉ PŮDY, MĚSTSKÉ PROSTŘEDÍ SNÁŠÍ DOBRĚ.

VHODNÁ PRO ZÓNU USDA 6(-23 °C)

VARNSDORF LEŽÍ V USDA 6.

🔍 Půdní typologie (TKSP ČR) (1) ✖

Index	Dominantní jednotka	Doprovodná jednotka	Dopňková jednotka
🔍 ✖ KAa'	kambizem mesobazická		

Česká geologická služba

ANALÝZA HISTORICKÝCH MAP



1. VOJENSKÉ MAPOVÁNÍ 1764 -1783

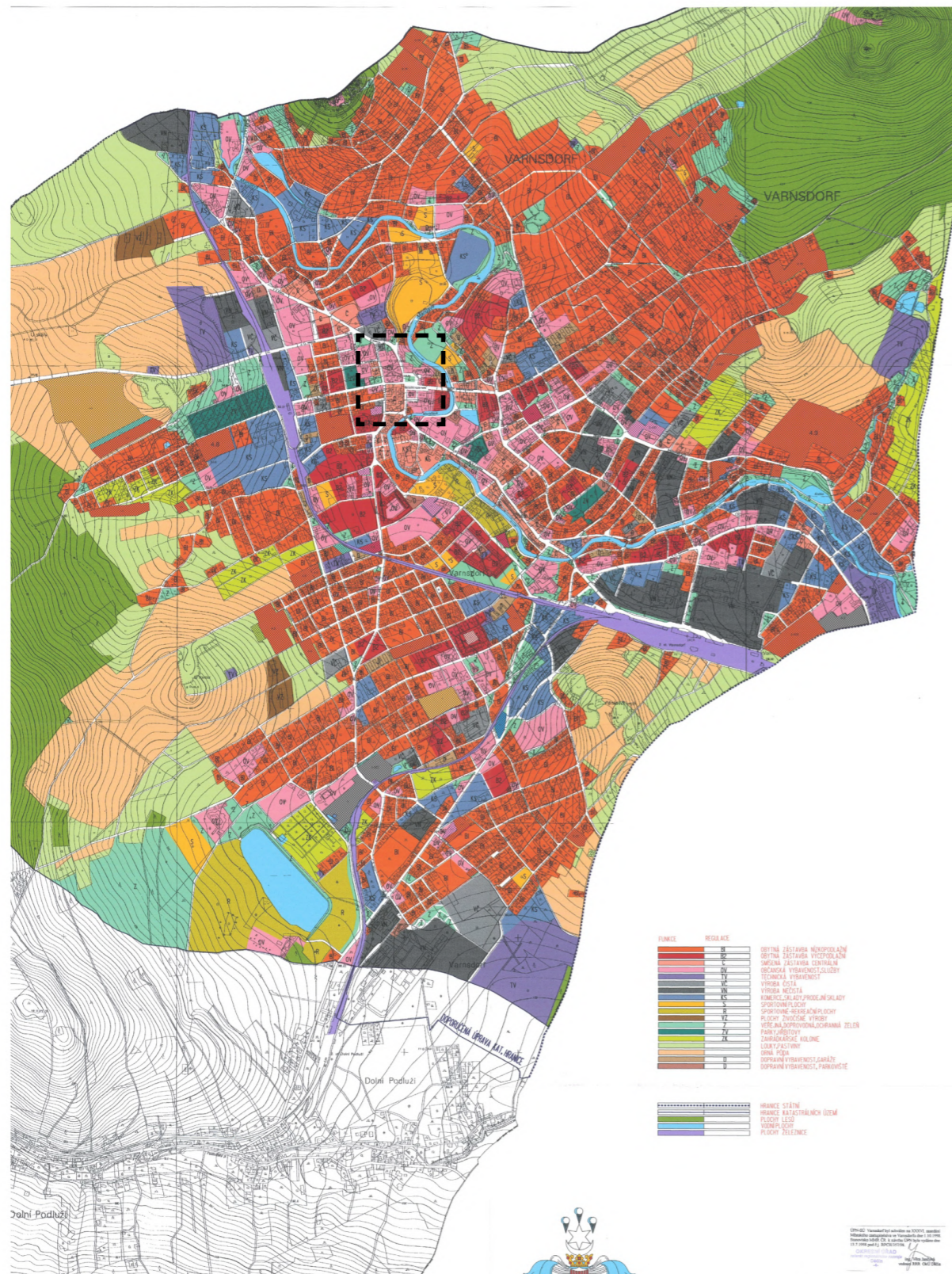
PATRNÉ JE OSÍDLENÍ CELÉHO ÚDOLÍ ŘEKY MANDAVY, LINEÁRNÍ ZÁSTAVBA. NÁMĚSTÍ SLOUŽÍ PATRNĚ PŘEDEVŠÍM JAKO PŘEDPROSTOR KOSTELA.



2. VOJENSKÉ MAPOVÁNÍ 1836-1852

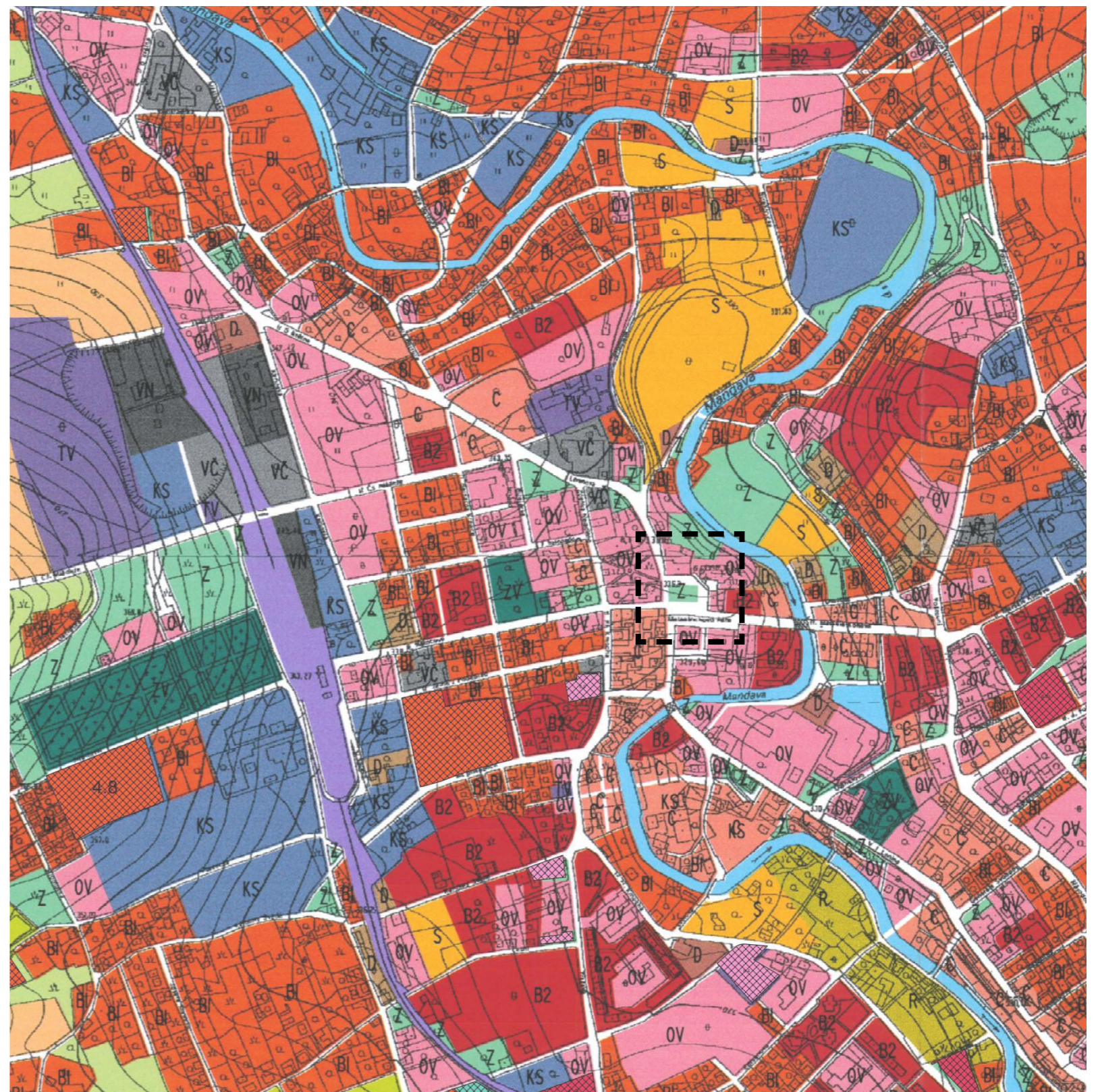
PATRNÁ JE VÝZNAMNÁ POZICE NA OSTROHU ŘEKY MANDAVY, ALE NÁMĚSTÍ NENÍ V HISTORICKÉM JÁDRU. TVOŘÍ JEN UZEL. SPOJENÍ Z NÁMĚSTÍ NA VÝCHOD (DNEŠNÍ ULICE LEGIÍ) ZATÍM NENÍ.

ÚZEMNÍ PLÁN MĚSTA VARNSDORF



ÚPNSÚ-NÁVRH VARNSDORF

ÚZEMNÍ PLÁN SÍDELNÍHO ÚTVARU NÁVRH
 MĚSTSKÝ ÚŘAD VARNSDORF
 SAUL
 8.1997 0427/94 1:15.000
 NÁVRH 6



NÁMĚSTÍ JE VEDENO JAKO VEŘEJNÁ, DOPROVDNÁ, OCHRANNÁ ZELEŇ (Z)

VEŘEJNÁ PROSTRANSTVÍ VARNSDORFU





FOTO 1



FOTO 2

DOBOVÉ FOTOGRAFIE Z OKOLÍ NÁMĚSTÍ



FOTO 3



Z FOTOGRAFIÍ JE PATRNÝ ŽIVOT NA ULICÍCH. NÁMĚSTÍ E. BENEŠE BYLO SPOLU S KOSTELEM A DŘÍVĚJŠÍ BUDOVOU HOTELU BURZA (VIZ FOTO 1 A 3) NA ZAČÁTKU DVACÁTÉHO STOLETÍ VELMI VÝZNAMNÝM PROSTOREM, KDE SE LIDÉ SCHÁZELI.

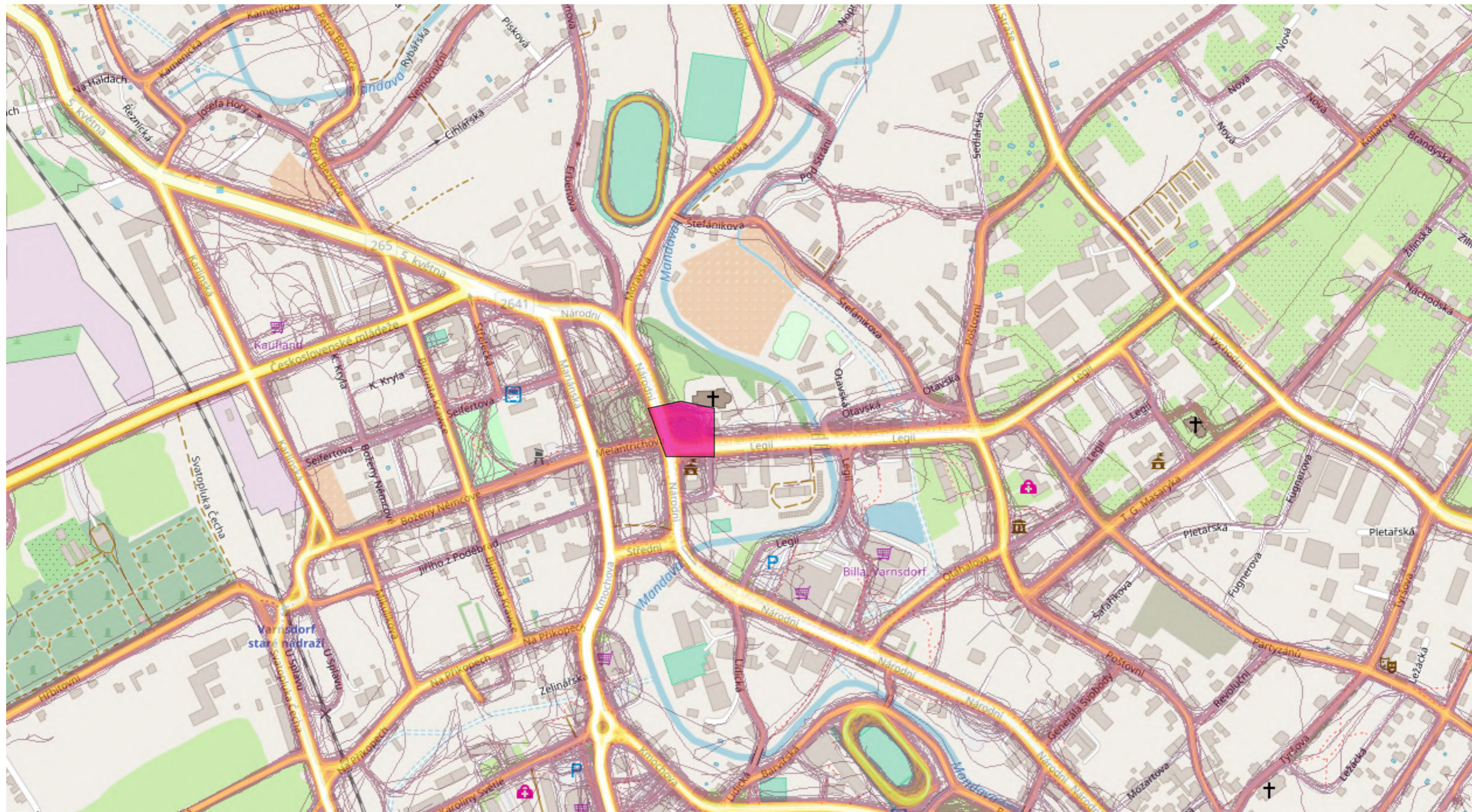
AMBICI VYTVOŘIT PROSTOR PRO SCHÁZENÍ MÁ TENTO PROJEKT TAKÉ.



FOTO 4

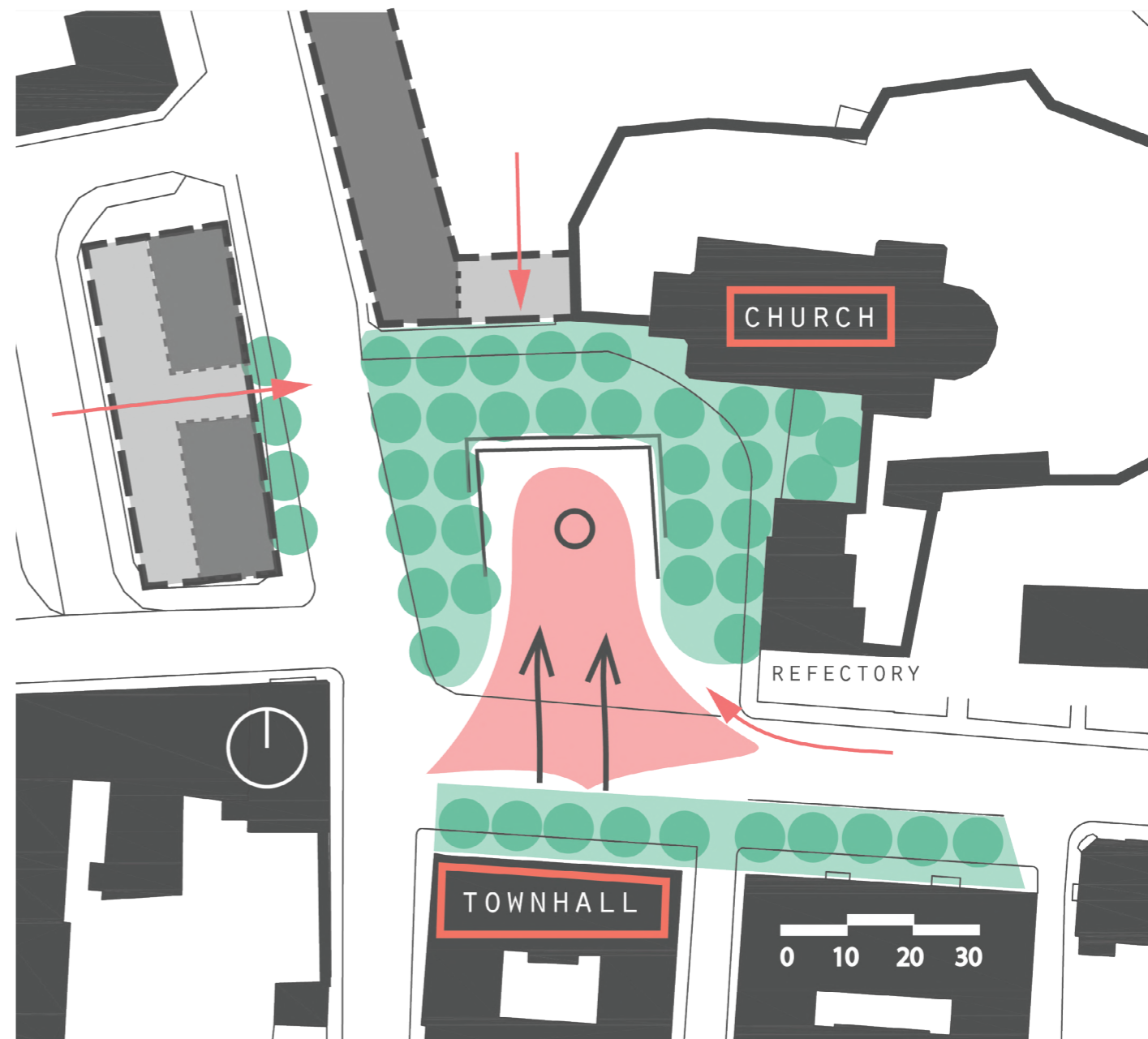
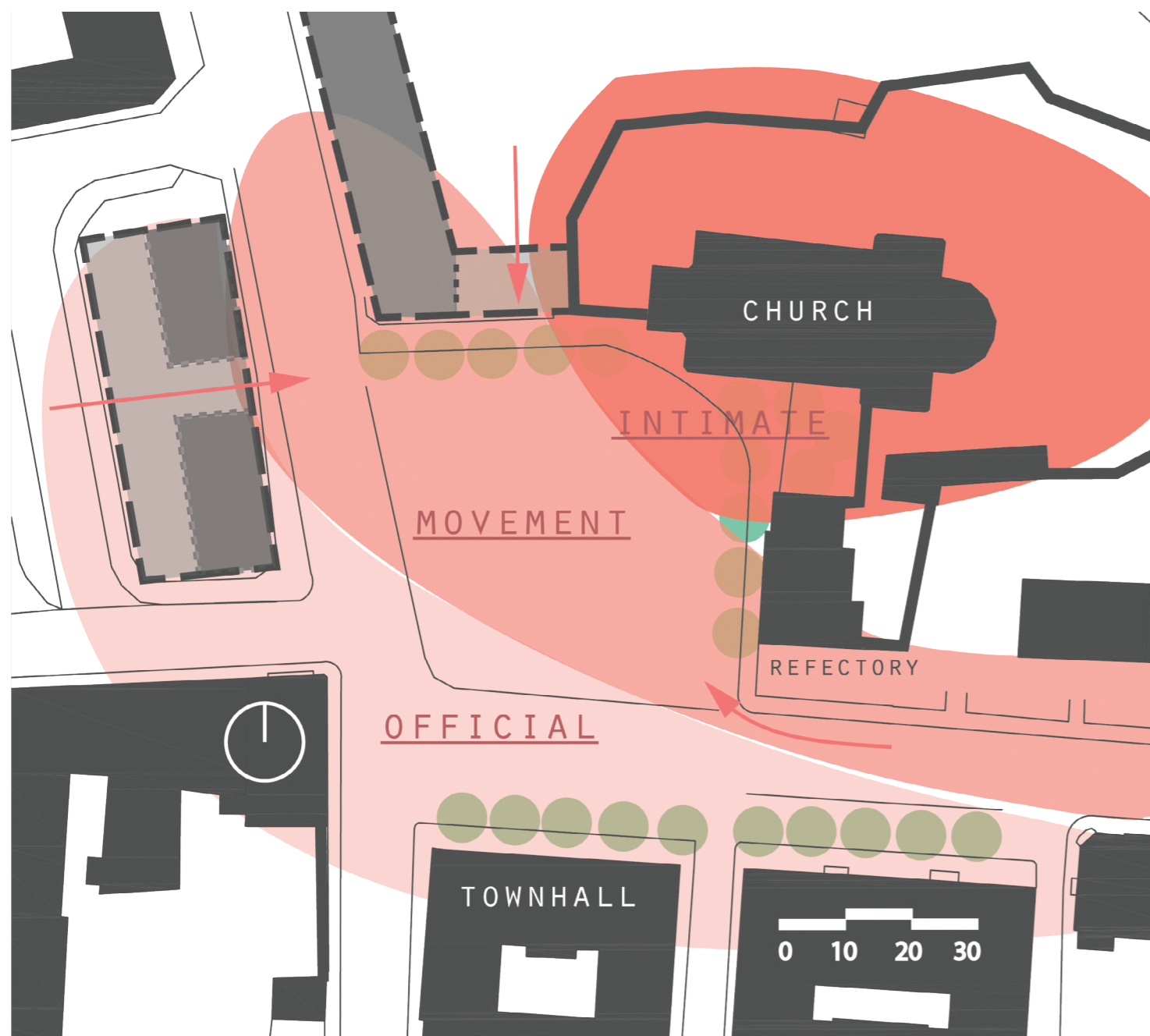
FOTO 5

ANALÝZA POHYBU UŽIVATELŮ APLIKACE PRO SPORTOVCE STRAVA



PŘES NÁMĚSTÍ PROUDÍ MNOHO LIDÍ. NEJEDNÁ SE O ZÁZNAMY Z AUT.

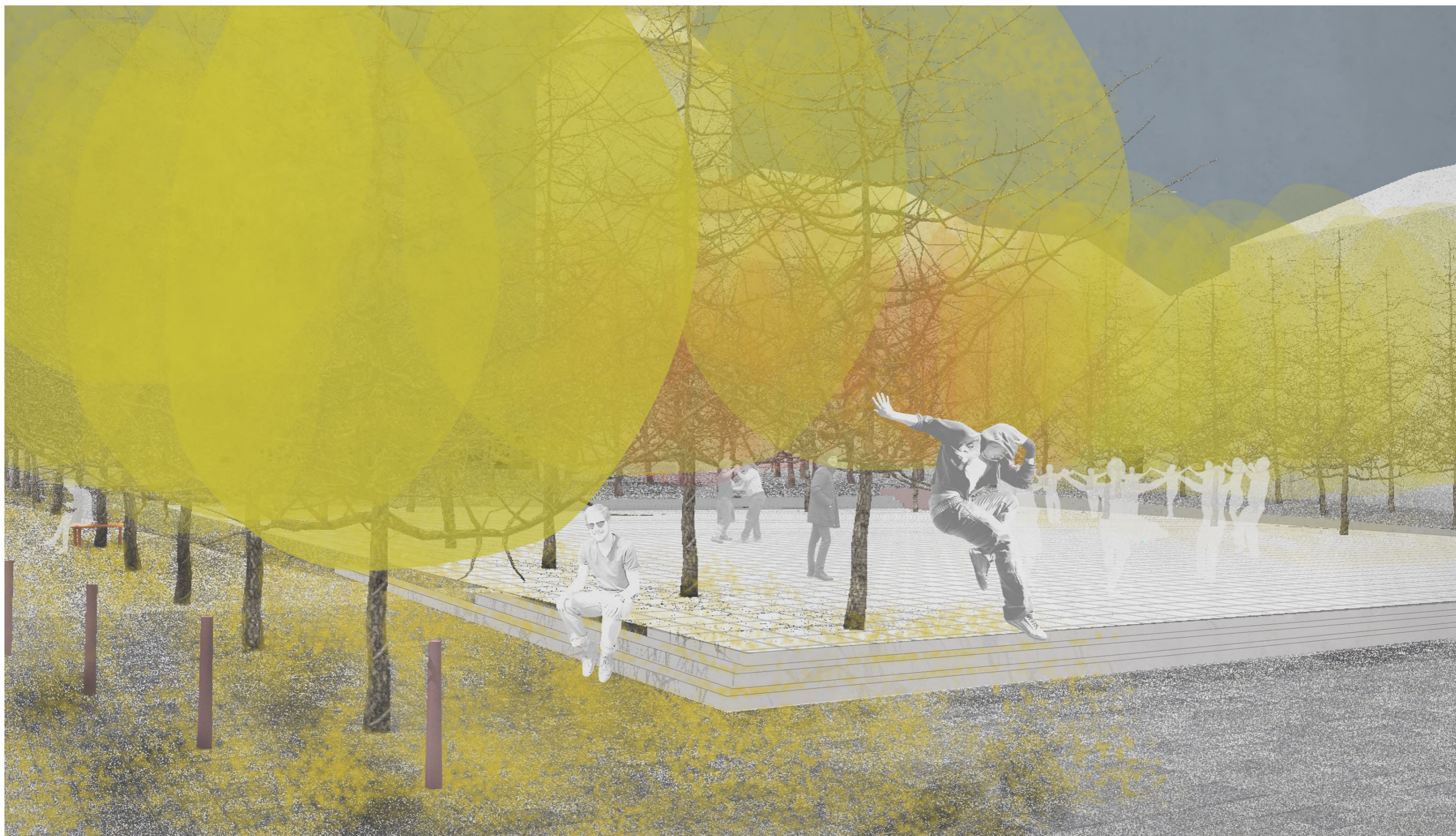
ANALÝZA ATMOSFÉR / KONCEPTUÁLNÍ SCHEMA NÁVRHU



PROJEKT APLIKUJE ANALÝZU TŘÍ PÁSEM:

1. INTIMNÍ U KOSTELA
2. BEZBARIÉROVÝ DIAGONÁLNÍ PRŮCHOD
3. PARTER ŠKOLY A RADNICE

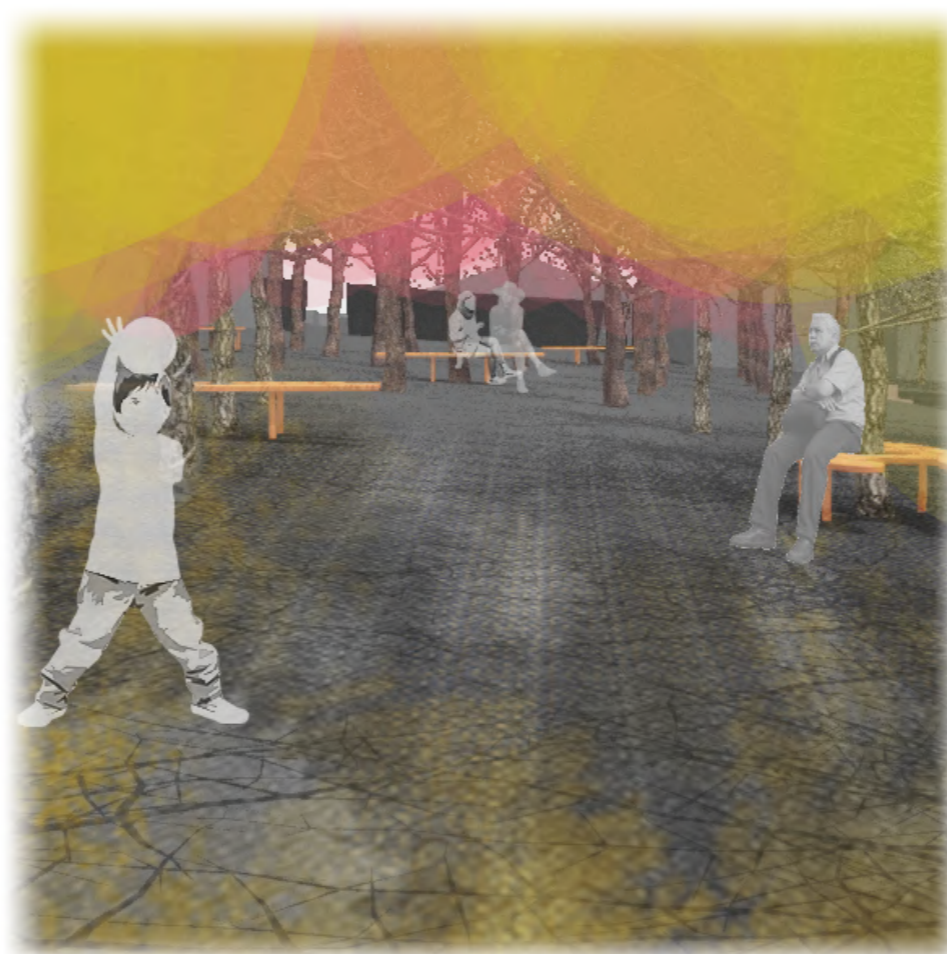
PROJEKT ZMENŠUJE ROZMĚRY NÁMĚSTÍ A VYTVÁŘÍ SVŮJ PROSTOR UVNITŘ NÁMĚSTÍ, OTEVÍRÁ SE SMĚREM K RADNICI.



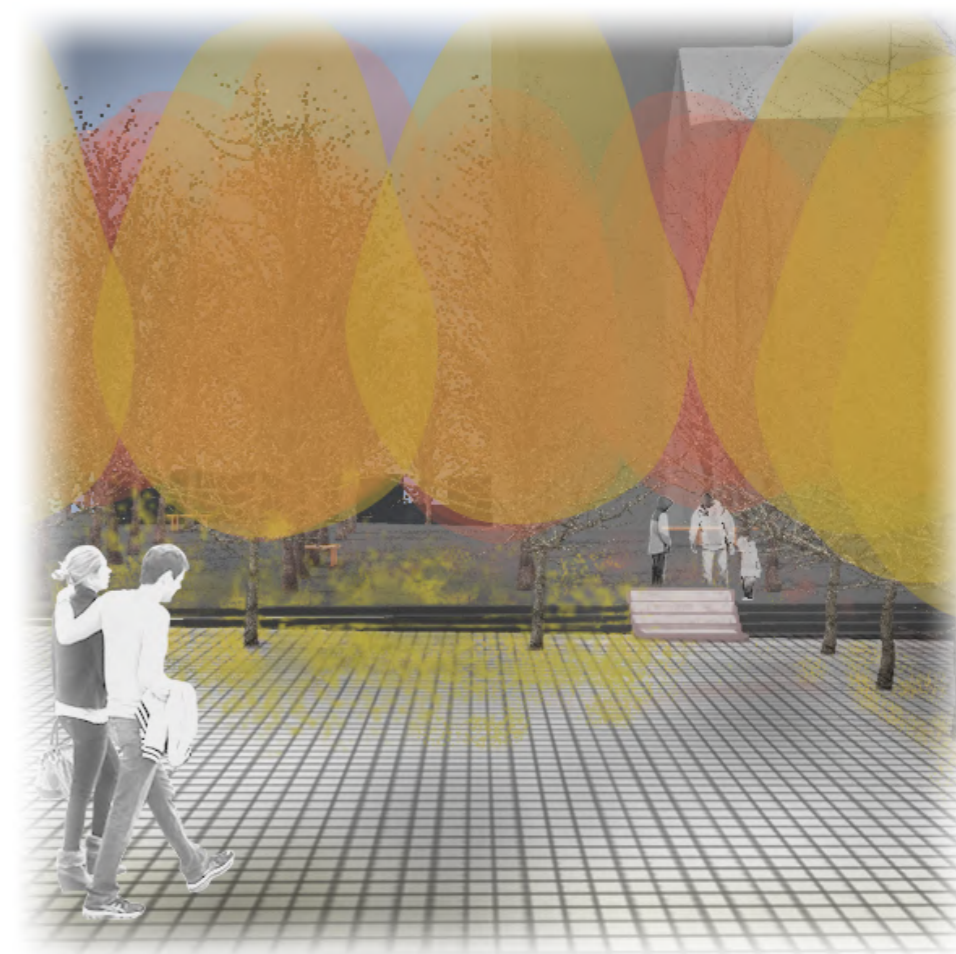
VARNSDORF V NOVÉM / DÍLČÍ PERSPEKTIVY PROJEKTU



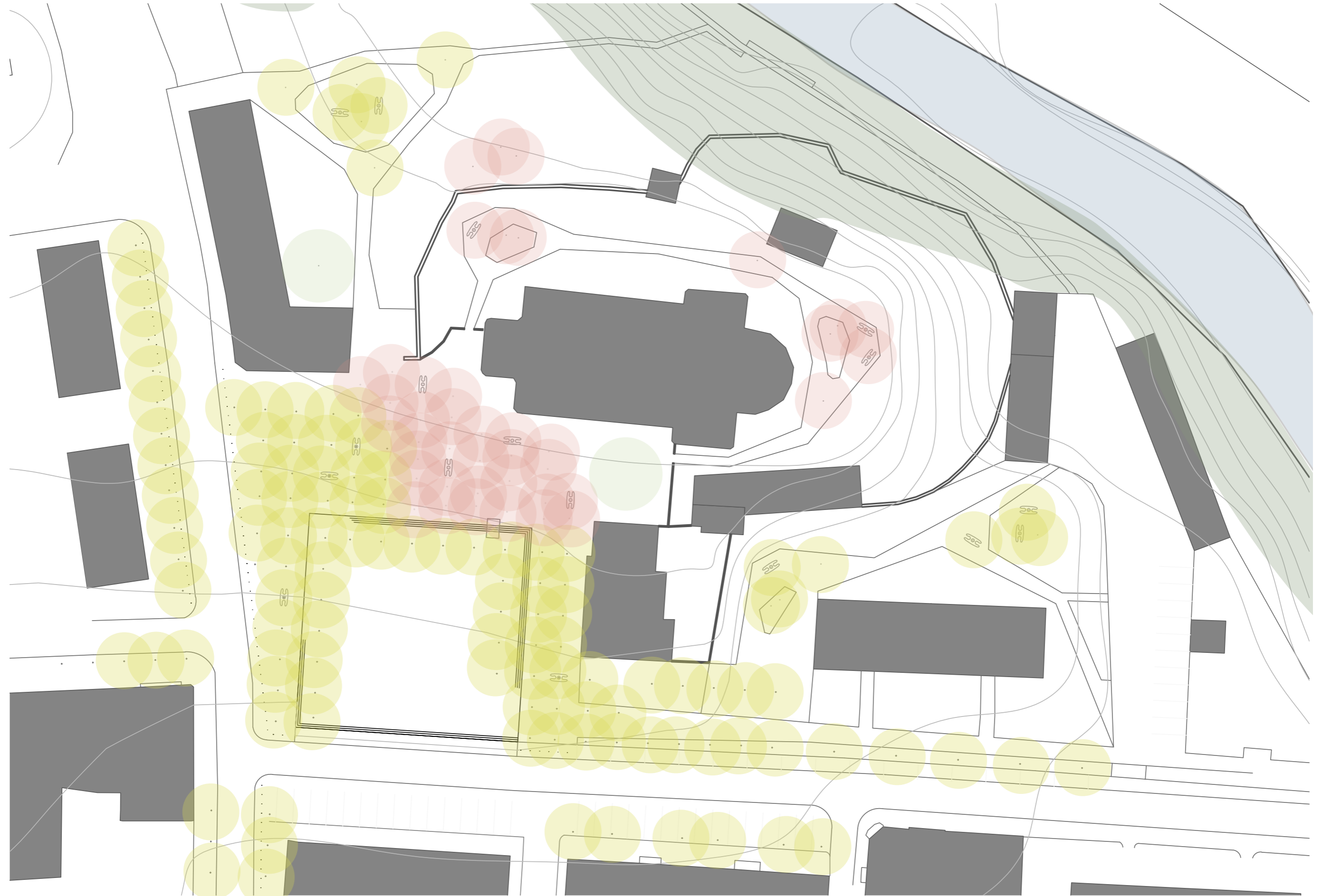
POHLED OD KOSTELA NA NÁMĚSTÍ. INTIMITA VESNICKÝCH HRUŠNÍ A POSEZENÍ NA LAVIČCE.



POSEZENÍ PRO VŠECHNY POD STROMY NAD ČTVERCOVOU PLAZOU.



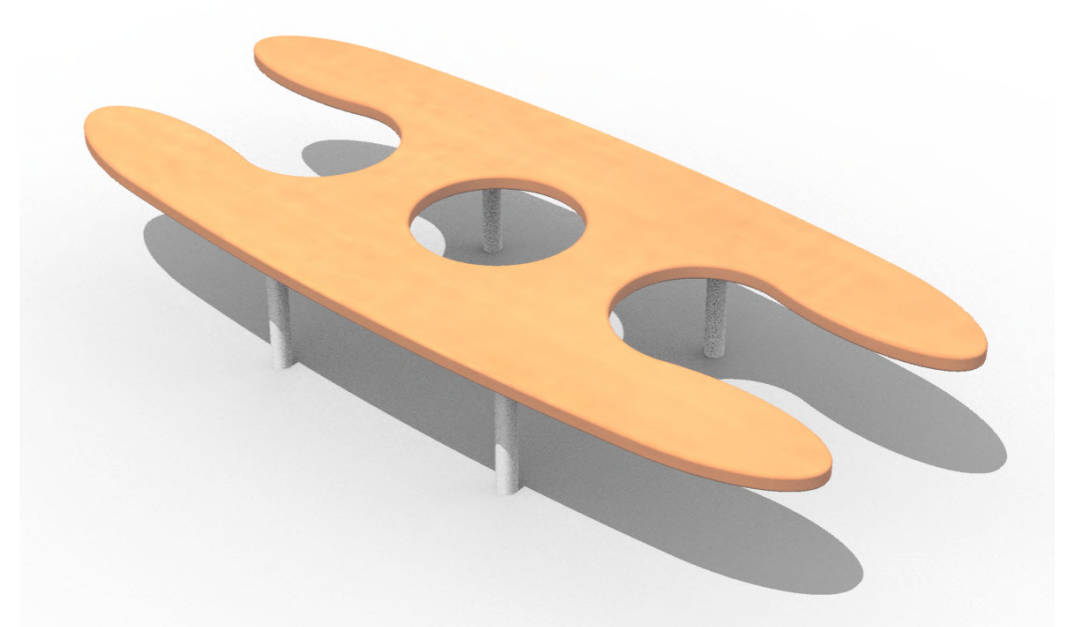
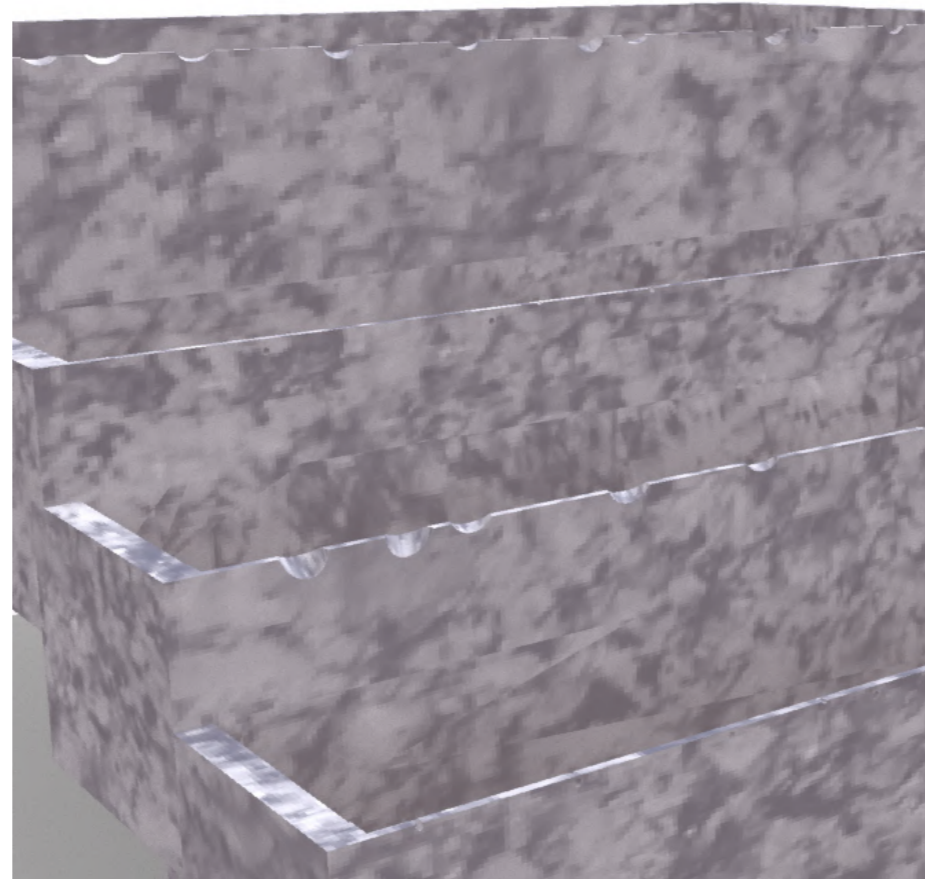
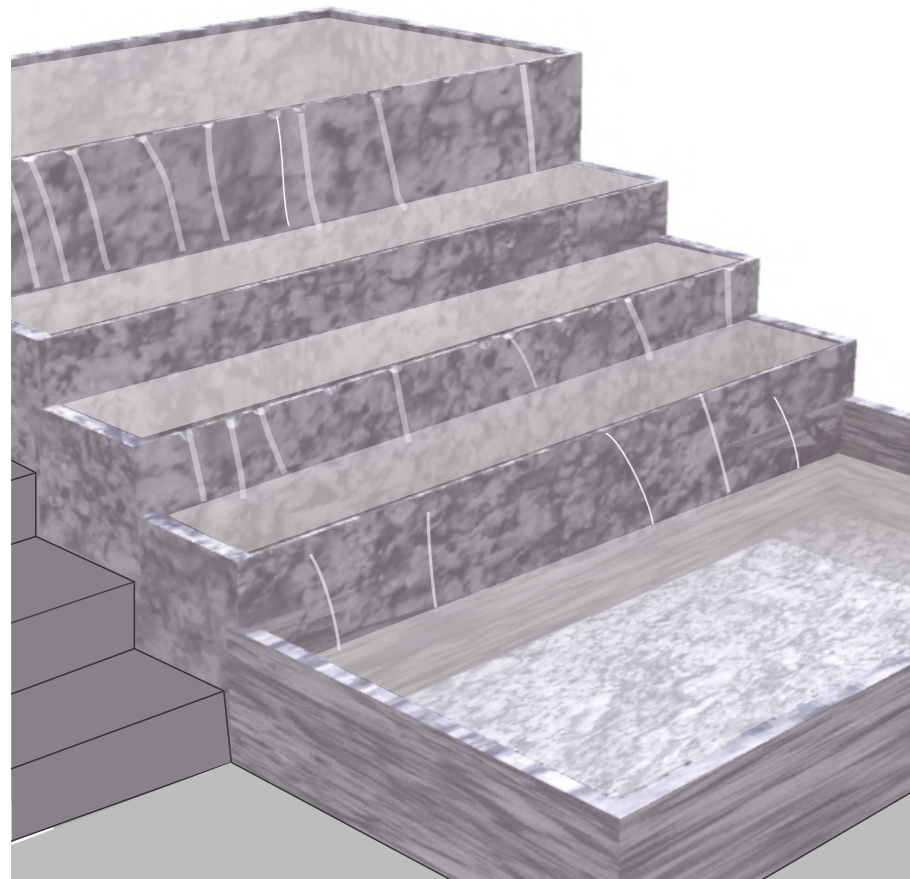
OTEVŘENOST SVÍTIVÉ PLAZY A STINNÉ NÁRUČÍ STROMOVÝCH BALDACHÝŇŮ.



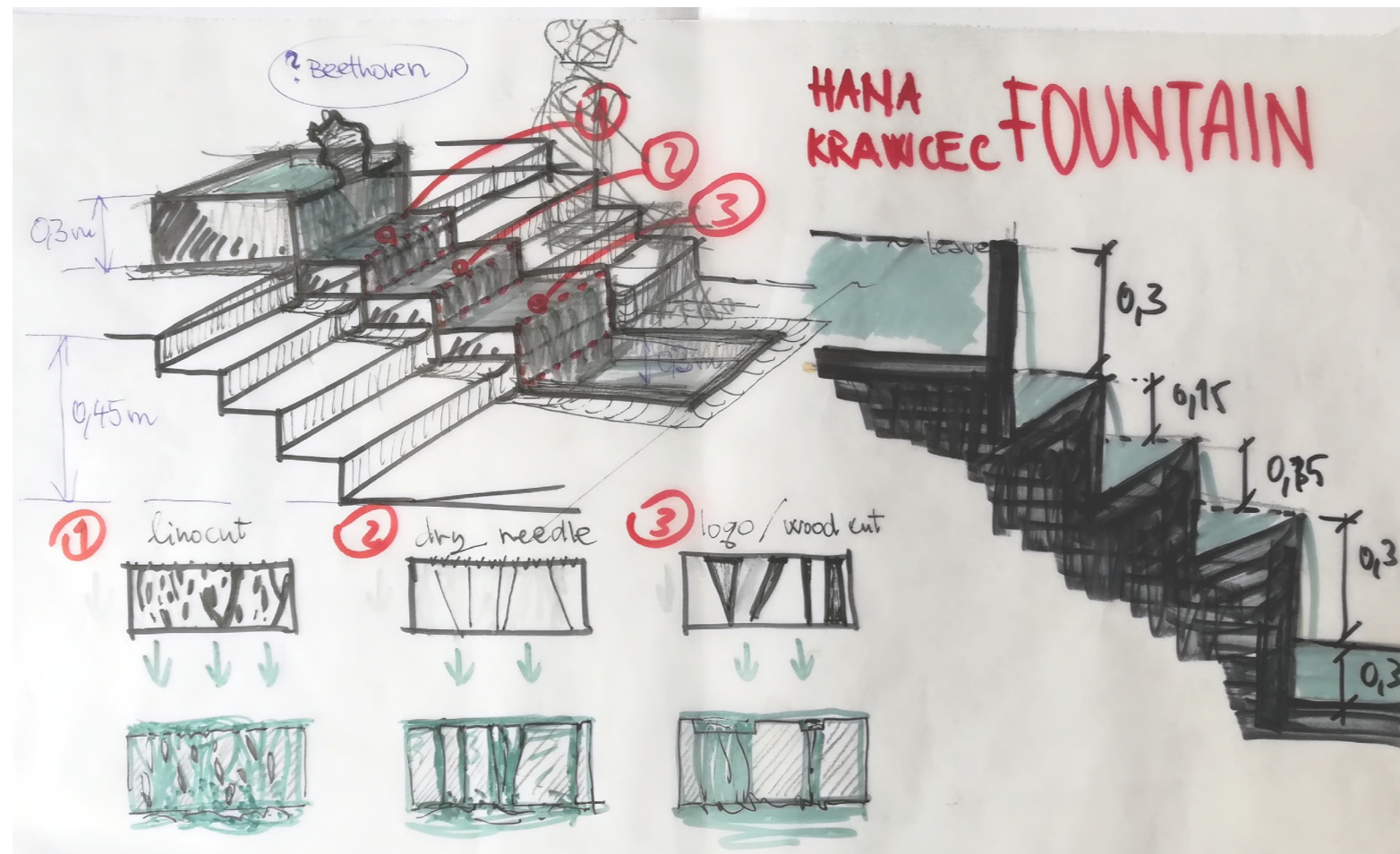
VARNSDORF V NOVÉM / SITUACE NÁVRHU



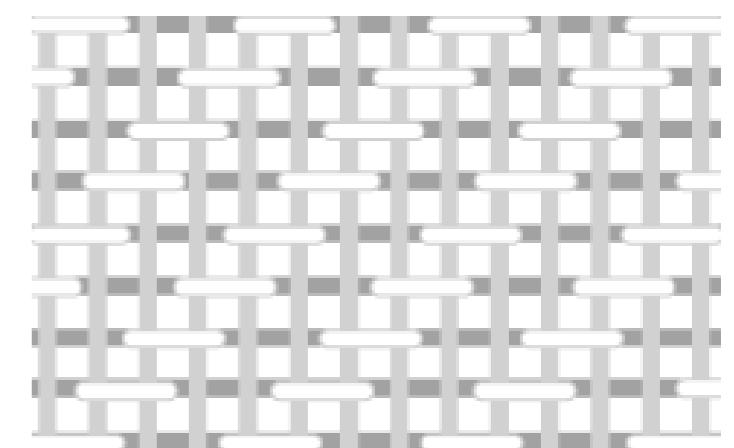
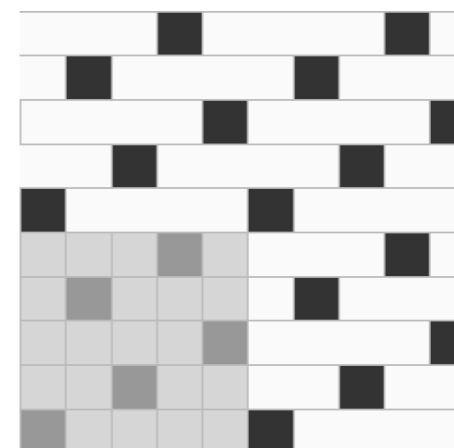
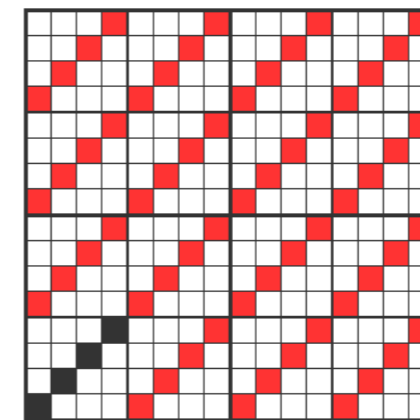
VARNSDORF V NOVÉM / VODNÍ PRVEK A LAVIČKA



LAVIČKA VYCHÁZÍ Z TVARU PŘADECÍHO ČLUNKU

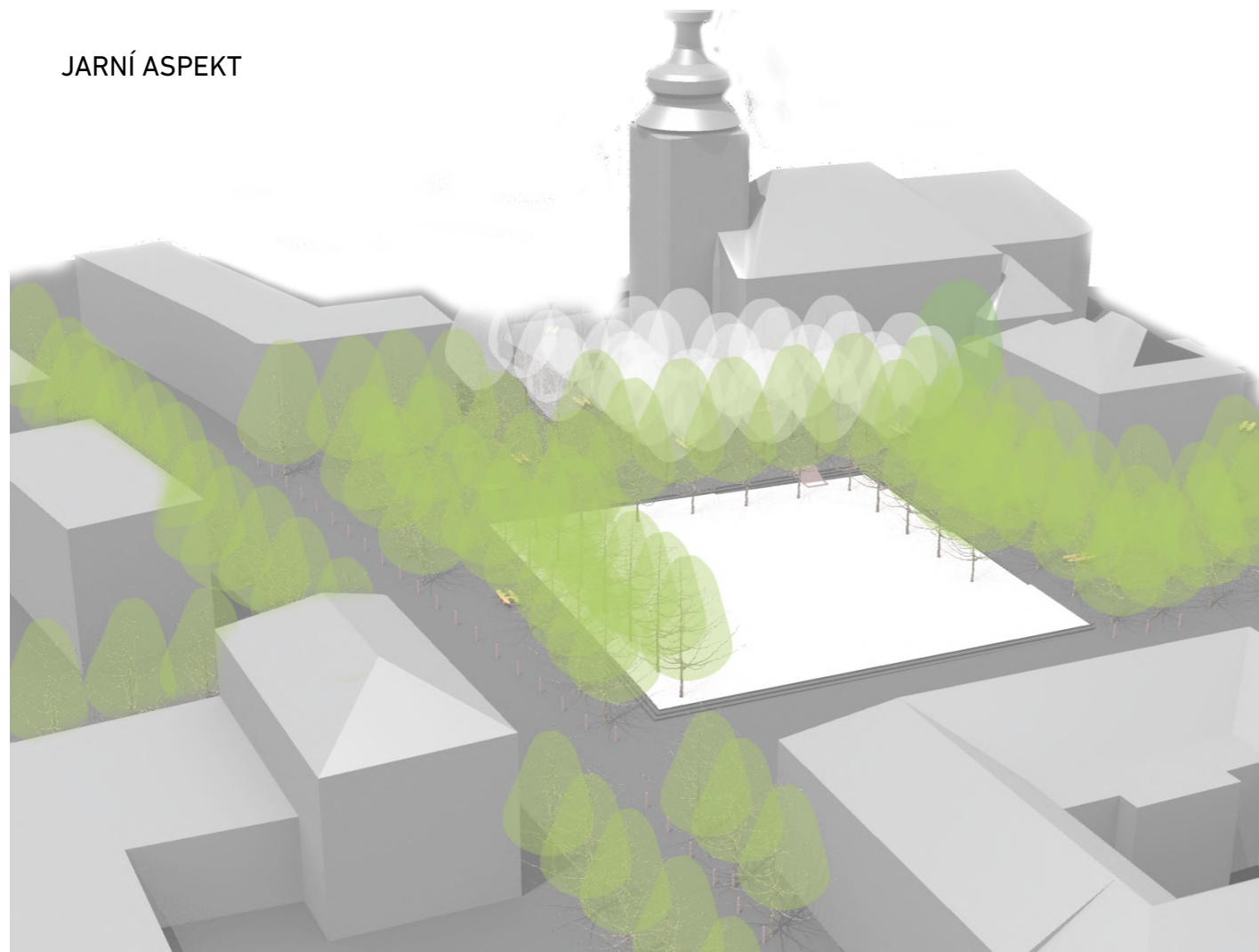


SKICA VODNÍHO PRVKU



INSPIRACE TEXTILEM.

JARNÍ ASPEKT



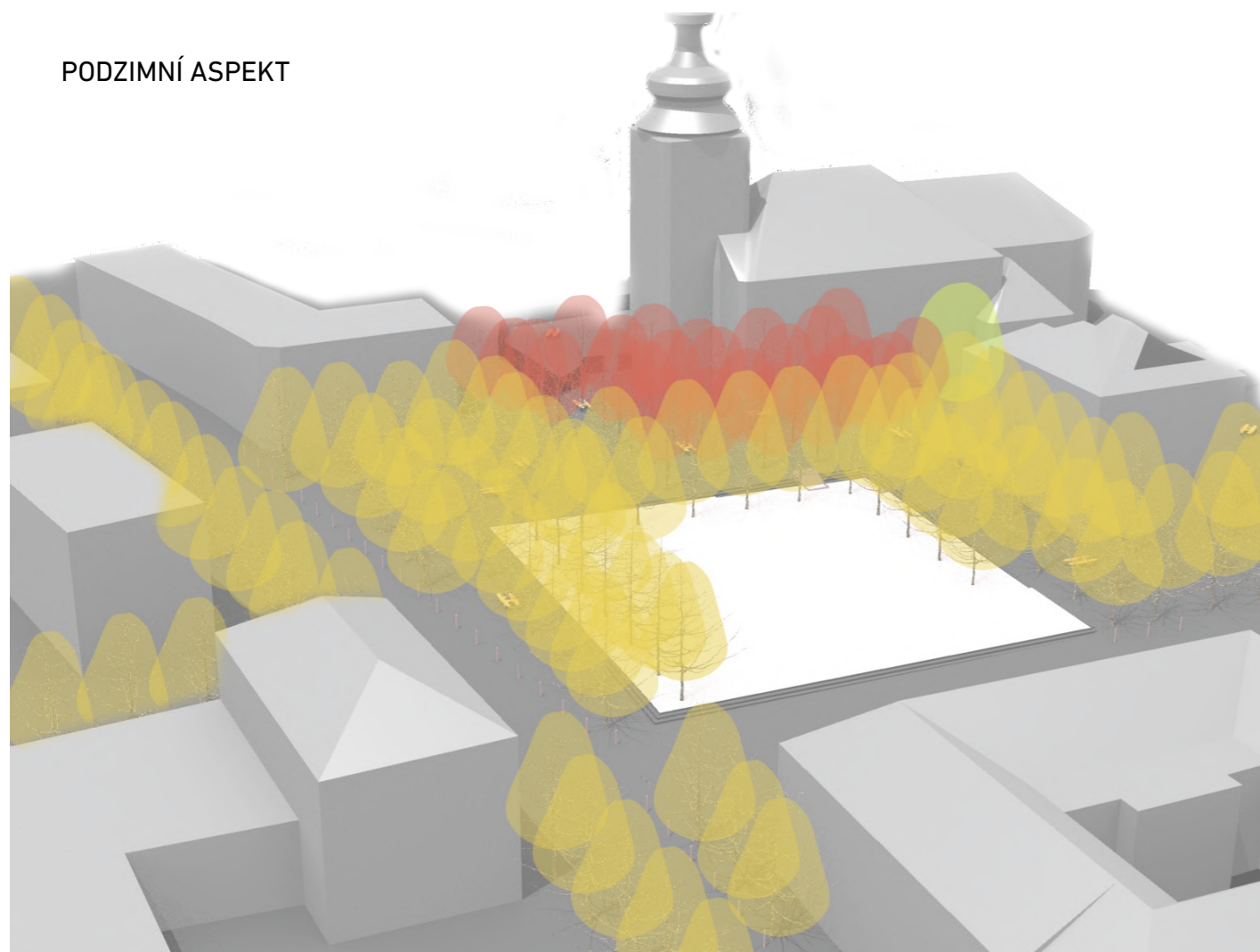
VARNSDORF V NOVÉM / VEGETACE



JINAN DVOULALOČNÝ (PODZIM, JARO)

HRUŠEŇ CALLERYANA (PODZIM, JARO)

PODZIMNÍ ASPEKT



DETAIL LISTU (PODZIM, JARO)

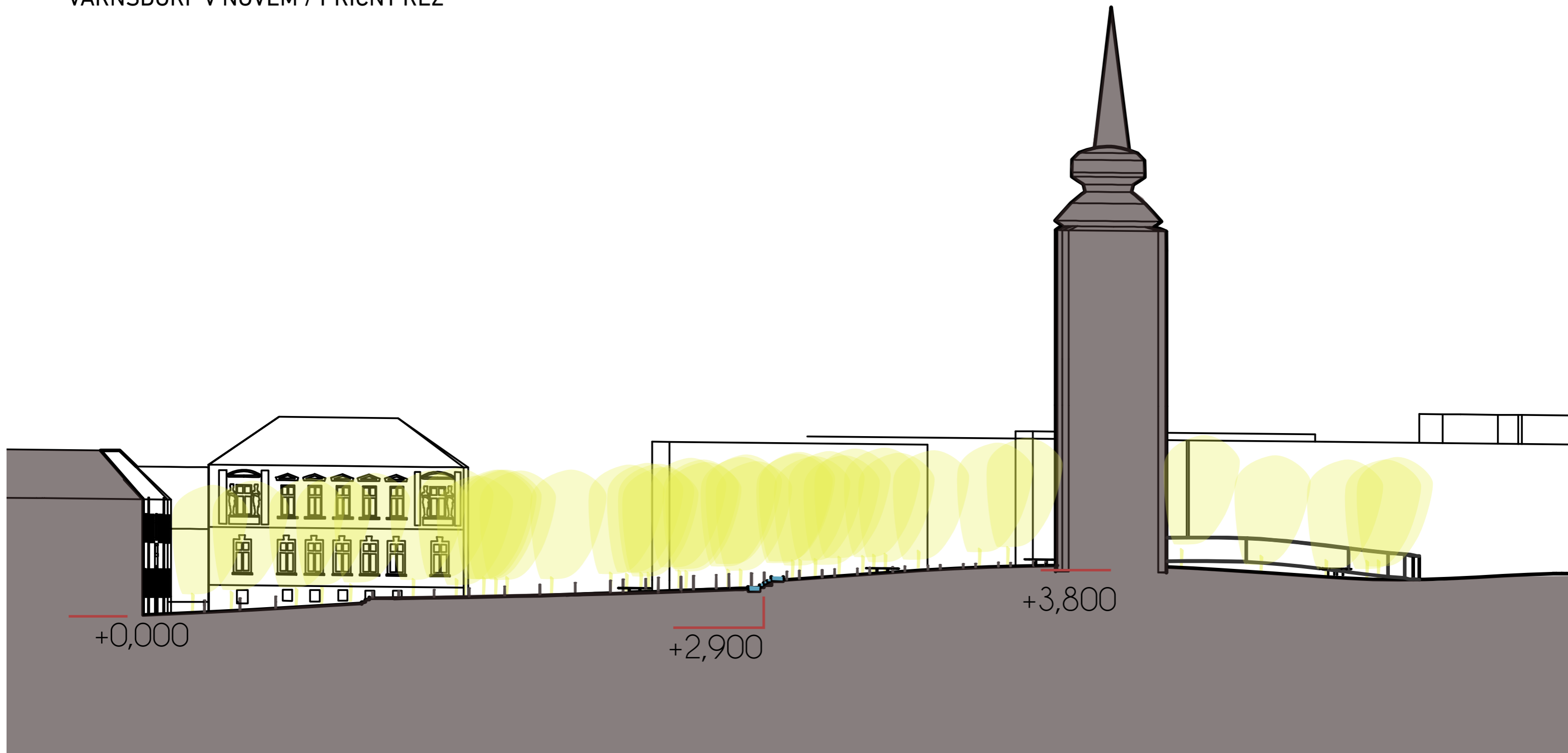
DETAIL LISTU (PODZIM, JARO)



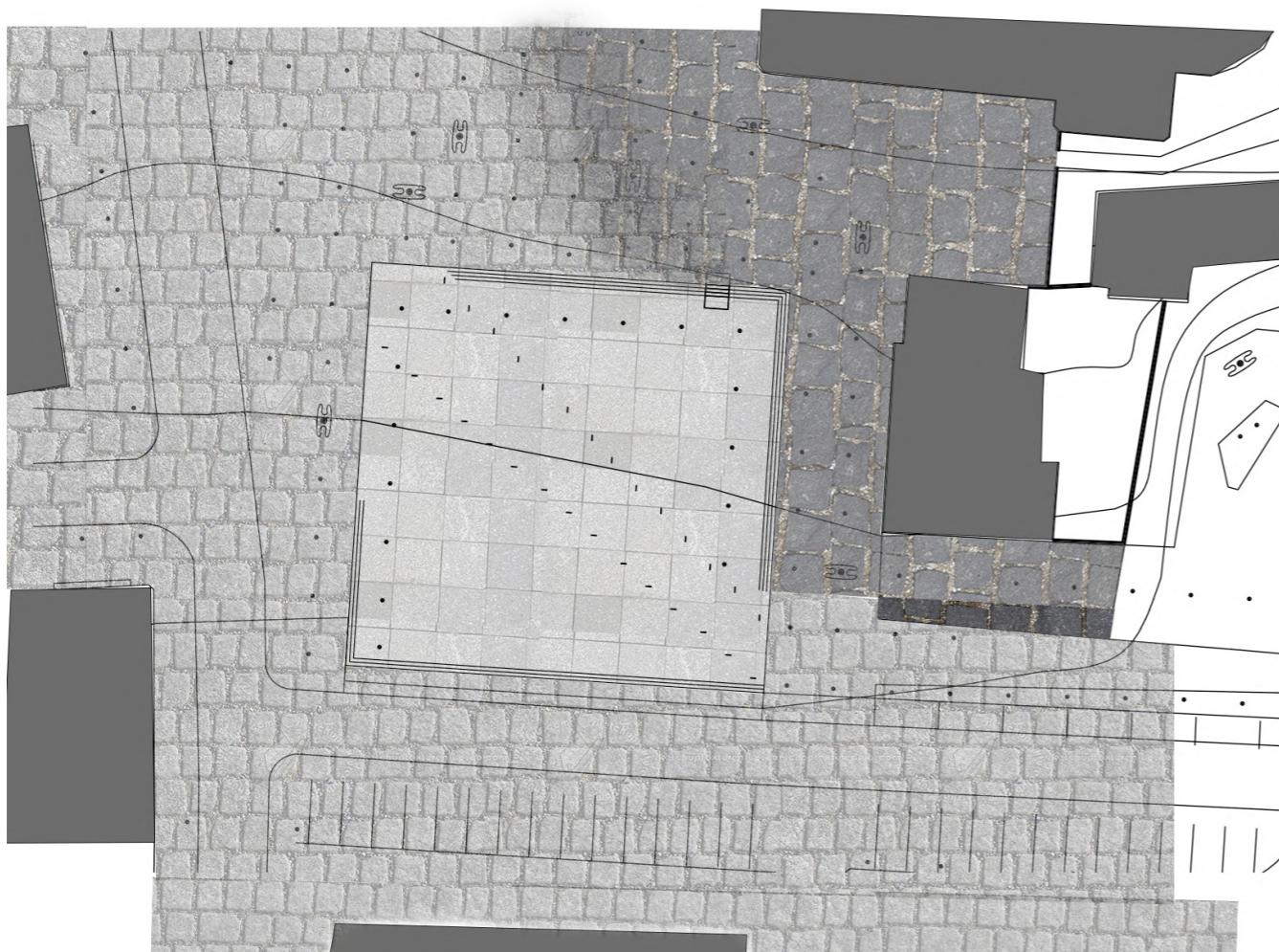
NETŘEBA ALCHYMISTŮ

PLODY HRUŠNĚ

VARNSDORF V NOVÉM / PŘÍČNÝ ŘEZ

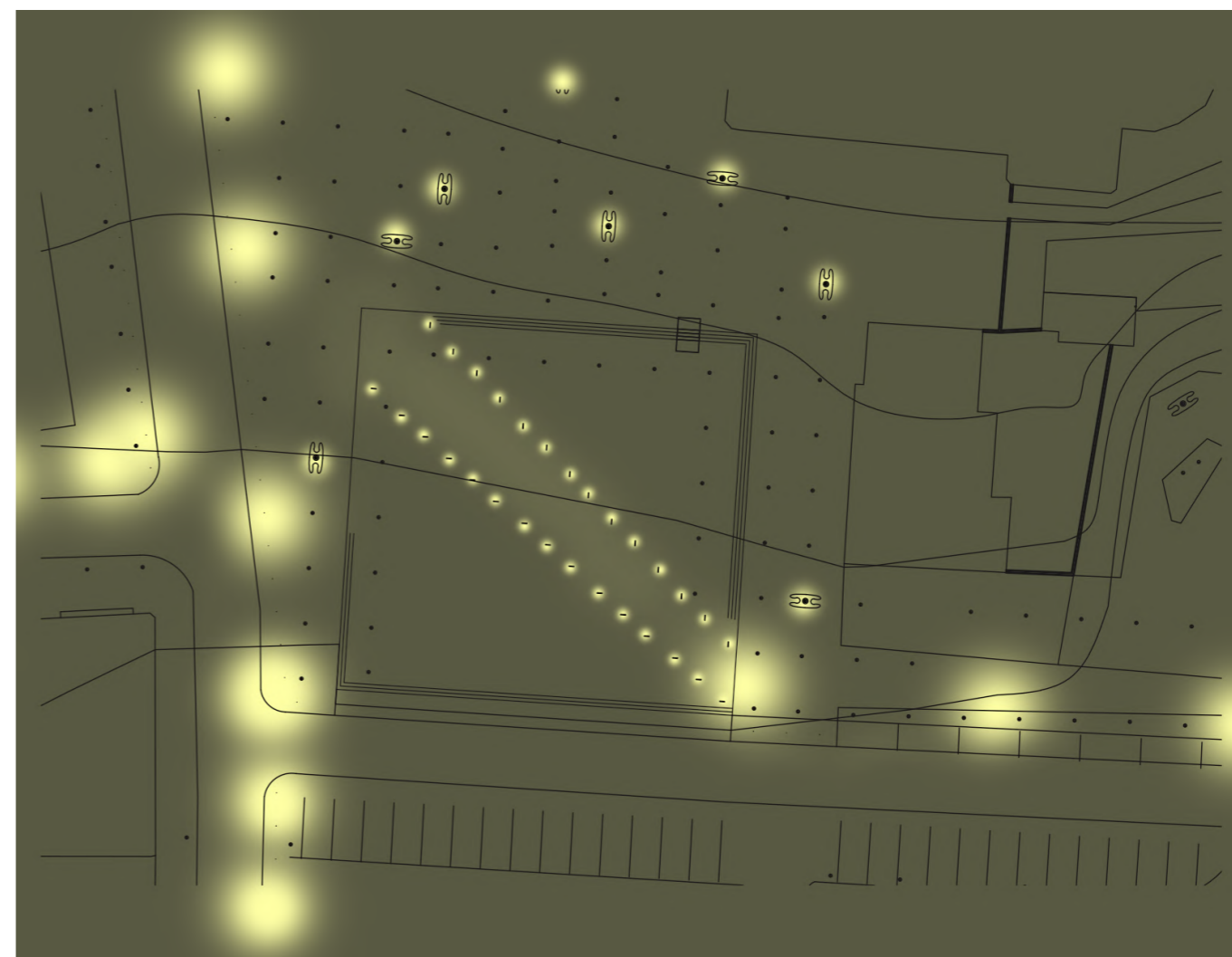


VARNSDORF V NOVÉM / POVRCHY A OSVĚTLENÍ



ROZDĚLENÍ DLAŽEB

ČEDIČ 10X10CM V OBLOUKU, KDE DŘÍVE PROBÍHALA KOSTELNÍ ZEĎ.
ŽULA ŠEDÁ 10X10CM NA ZBYTKU NÁMĚSTÍ
BÍLÉ BETONOVÉ DESKY 32X32CM NA PLAZE



OSVĚTLENÍ

DIAGONÁLNÍ VEDENÍ SVĚTEL VE DLAŽBĚ.
AMBIENTNÍ PODSVÍCENÍ LAVIČEK JAKO ONISEK ŽIVOTA V NOCI.

VARNSDORF V NOVÉM / FOTO MODELU

