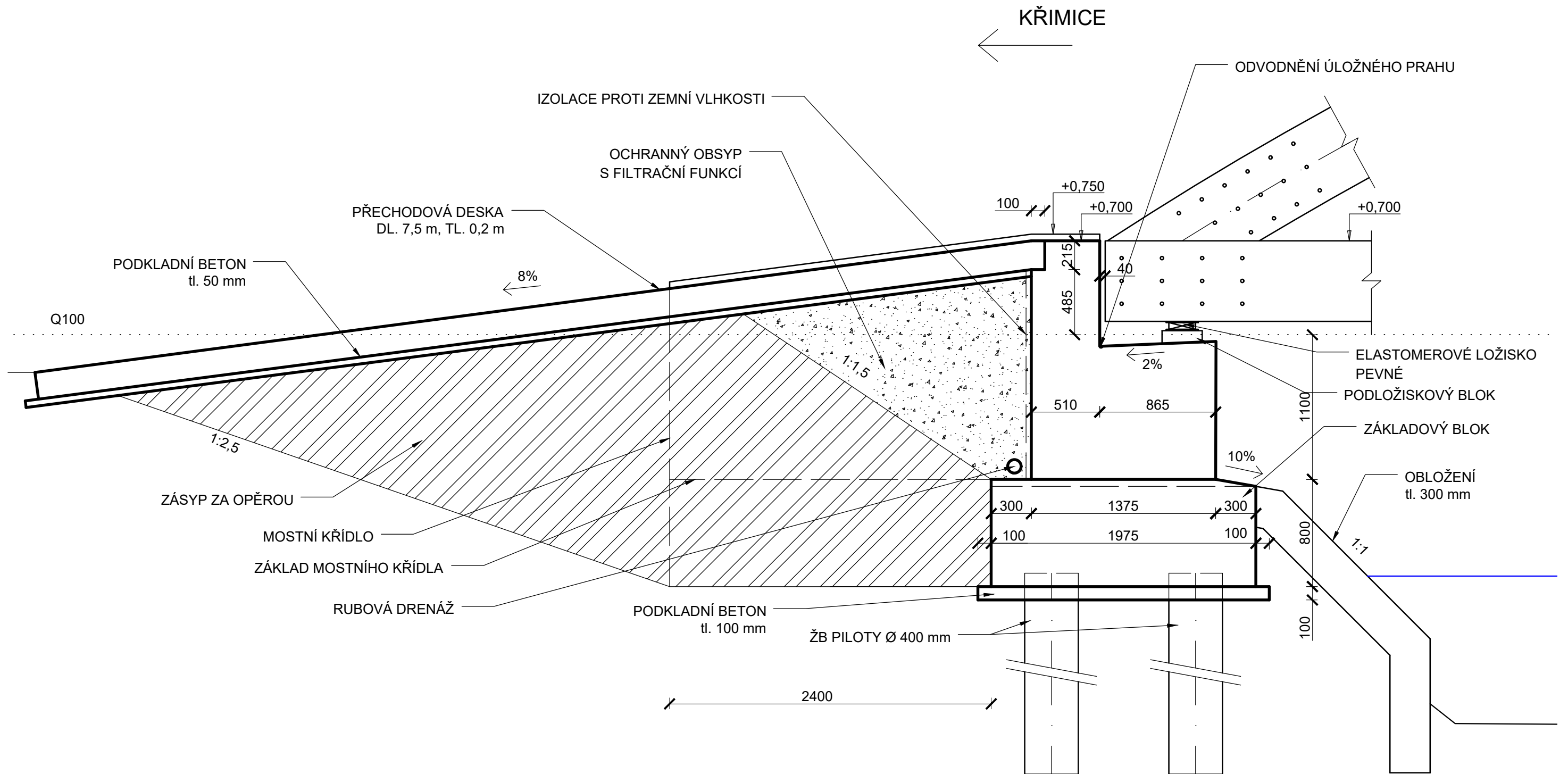


BOČNÍ POHLED NA PODPORU

1:30



MATERIÁLY:

BETON:

- ZÁKLADOVÝ BLOK - C30/37 - XA1
- MOSTNÍ KŘÍDLA - C30/37 - XF2

DŘEVO:

- OBLOUK, DŘEVĚNÉ TÁHLO - LEPENÉ LAMELOVÉ DŘEVO GL32h
- PODÉLNÍK - SMRKOVÉ DŘEVO C24
- PŘÍČNÍK - SMRKOVÉ DŘEVO C24
- FOŠNA - DUBOVÉ DŘEVO D30

LOŽISKA:

- ELASTOMEROVÁ LOŽISKA FREYSSINET TYP C 150x200 mm

ČESKÉ VYSOKÉ UČENÍ TECHNICKÉ V PRAZE
FAKULTA STAVEBNÍ



KATEDRA:

KATEDRA OCELOVÝCH A DŘEVĚNÝCH KONSTRUKCÍ

VYPRACOVAL:

TOMÁŠ PINTÍŘ

VEDOUCÍ BAKALÁŘSKÉ PRÁCE:

doc. Dr. Ing. Jakub Dolejš

TÉMA BAKALÁŘSKÉ PRÁCE:

LÁVKA V PLZNI

FORMÁT:

A3

MĚŘÍTKO:

1:30

NÁZEV VÝKRESU:

BOČNÍ POHLED NA PODPORU

DATUM:

5/2019

Č. VÝKRESU

5