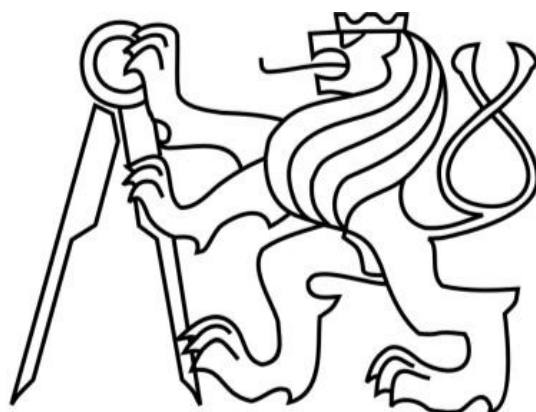


**ČESKÉ VYSOKÉ UČENÍ TECHNICKÉ
FAKULTA STAVEBNÍ
Katedra technologie staveb**



BAKALÁŘSKÁ PRÁCE

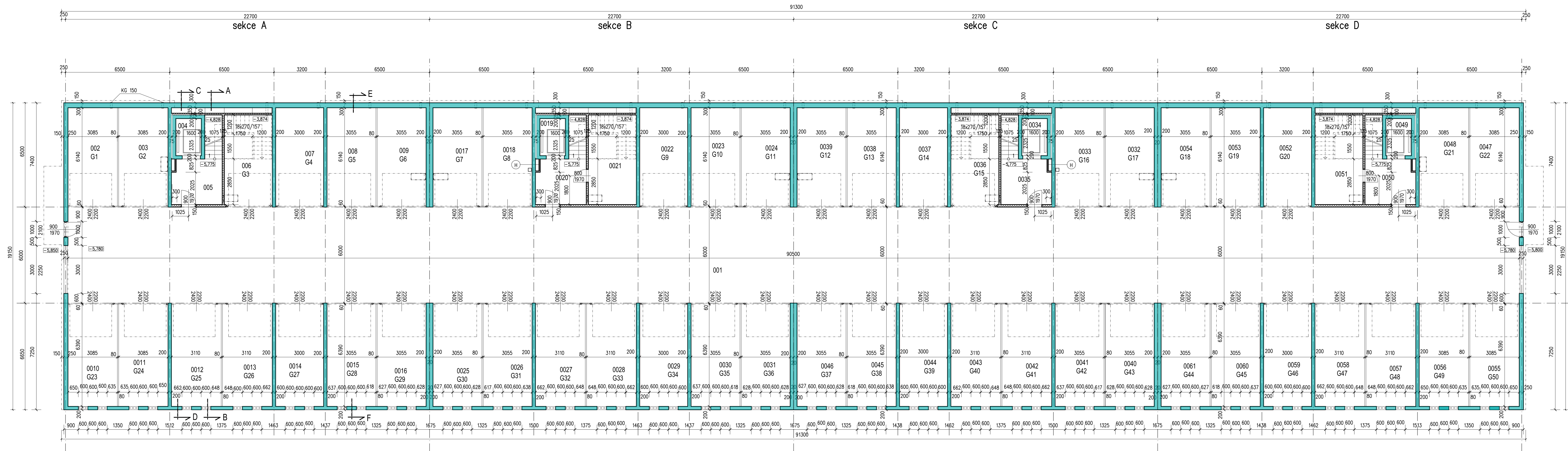
**Stavebně technologický projekt
Bytový dům – Terasy Mlýnská**

0. Předaná projektová dokumentace

Štěpán Maroušek

2019

Vedoucí bakalářské práce: Ing. Martin Hlava. PhD.



Legenda místností:

sekce A

Ozn.	Popis místnosti	Plocha m. (m ²)	Podlaha	Stěny (strop)	Poznámka
001	Pojezdová chodba	543,00	drátobeton	vápenná malba pohledový beton	

Ozn.	Popis místnosti	Plocha m. (m ²)	Podlaha	Stěny (strop)	Poznámka
002	Garáž	18,94	drátobeton	pohledový beton	dělicí příčka PUR panel povrch plech
003	Garáž	18,94	drátobeton	pohledový beton	
004	Výťah	3,72	drátobeton	pohledový beton	
005	Schodišťová hala	11,95	keramická dlažba	vápenná malba	
006	Garáž	15,85	keramická dlažba	pohledový beton vápenná malba	
007	Garáž	18,30	drátobeton	pohledový beton	
008	Garáž	18,76	drátobeton	pohledový beton	dělicí příčka PUR panel povrch plech
009	Garáž	18,76	drátobeton	pohledový beton	
0010	Garáž	19,71	drátobeton	pohledový beton	dělicí příčka PUR panel povrch plech
0011	Garáž	19,71	drátobeton	pohledový beton	
0012	Garáž	19,87	drátobeton	pohledový beton	dělicí příčka PUR panel povrch plech
0013	Garáž	19,87	drátobeton	pohledový beton	
0014	Garáž	19,17	drátobeton	pohledový beton	
0015	Garáž	19,21	drátobeton	pohledový beton	dělicí příčka PUR panel povrch plech
0016	Garáž	19,21	drátobeton	pohledový beton	

Legenda místností:

sekce B

Ozn.	Popis místnosti	Plocha m. (m ²)	Podlaha	Stěny (strop)	Poznámka
0017	Garáž	18,76	drátobeton	pohledový beton	
0018	Garáž	18,76	drátobeton	pohledový beton	dělicí příčka PUR panel povrch plech
0019	Výťah	3,72	drátobeton	pohledový beton	
0020	Schodišťová hala	11,95	keramická dlažba	vápenná malba	
0021	Kočárkárna	15,85	keramická dlažba	pohledový beton	
0022	Garáž	18,30	drátobeton	pohledový beton	
0023	Garáž	18,76	drátobeton	pohledový beton	dělicí příčka PUR panel povrch plech
0024	Garáž	18,76	drátobeton	pohledový beton	
0025	Garáž	19,21	drátobeton	pohledový beton	dělicí příčka PUR panel povrch plech
0026	Garáž	19,21	drátobeton	pohledový beton	
0027	Garáž	19,87	drátobeton	pohledový beton	dělicí příčka PUR panel povrch plech
0028	Garáž	19,87	drátobeton	pohledový beton	
0029	Garáž	19,17	drátobeton	pohledový beton	
0030	Garáž	19,21	drátobeton	pohledový beton	dělicí příčka PUR panel povrch plech
0031	Garáž	19,21	drátobeton	pohledový beton	

Legenda místností:

sekce C

Ozn.	Popis místnosti	Plocha m. (m ²)	Podlaha	Stěny (strop)	Poznámka
0032	Garáž	18,76	drátobeton	pohledový beton	
0033	Garáž	18,76	drátobeton	pohledový beton	dělicí příčka PUR panel povrch plech
0034	Výťah	3,72	drátobeton	pohledový beton	
0035	Schodišťová hala	11,95	keramická dlažba	vápenná malba	
0036	Garáž	15,85	keramická dlažba	pohledový beton	
0037	Garáž	18,30	drátobeton	pohledový beton	
0038	Garáž	18,76	drátobeton	pohledový beton	dělicí příčka PUR panel povrch plech
0039	Garáž	18,76	drátobeton	pohledový beton	
0040	Garáž	19,21	drátobeton	pohledový beton	dělicí příčka PUR panel povrch plech
0041	Garáž	19,21	drátobeton	pohledový beton	
0042	Garáž	19,87	drátobeton	pohledový beton	dělicí příčka PUR panel povrch plech
0043	Garáž	19,87	drátobeton	pohledový beton	
0044	Garáž	19,17	drátobeton	pohledový beton	
0045	Garáž	19,21	drátobeton	pohledový beton	dělicí příčka PUR panel povrch plech
0046	Garáž	19,21	drátobeton	pohledový beton	

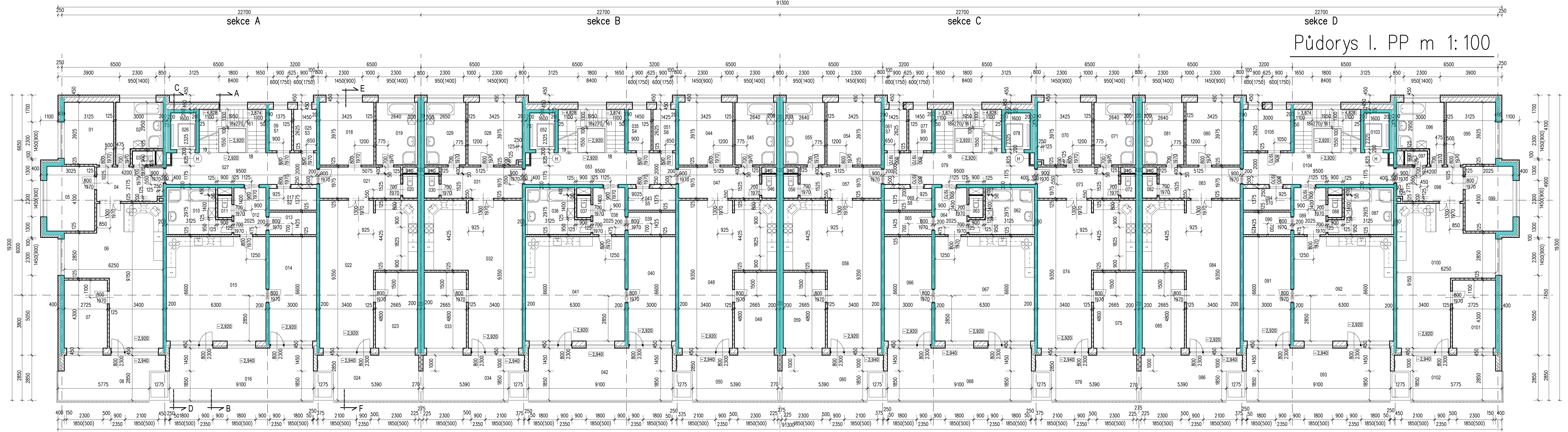
Legenda místností:

sekce D

Ozn.	Popis místnosti	Plocha m. (m ²)	Podlaha	Stěny (strop)	Poznámka
0047	Garáž	18,94	drátobeton	pohledový beton	
0048	Garáž	18,94	drátobeton	pohledový beton	dělicí příčka PUR panel povrch plech
0049	Výťah	3,72	drátobeton	pohledový beton	
0050	Schodišťová hala	11,95	keramická dlažba	vápenná malba	
0051	Kočárkárna	15,85	keramická dlažba	pohledový beton	
0052	Garáž	18,30	drátobeton	pohledový beton	
0053	Garáž	18,76	drátobeton	pohledový beton	dělicí příčka PUR panel povrch plech
0054	Garáž	18,76	drátobeton	pohledový beton	
0055	Garáž	19,71	drátobeton	pohledový beton	dělicí příčka PUR panel povrch plech
0056	Garáž	19,71	drátobeton	pohledový beton	
0057	Garáž	19,87	drátobeton	pohledový beton	dělicí příčka PUR panel povrch plech
0058	Garáž	19,87	drátobeton	pohledový beton	
0059	Garáž	19,17	drátobeton	pohledový beton	
0060	Garáž	19,21	drátobeton	pohledový beton	dělicí příčka PUR panel povrch plech
0061	Garáž	19,21	drátobeton	pohledový beton	

- Železobeton
- Příčky z cihel Parotherm 11,5 na systémové lepidlo

HL. INŽ.	Ing. Nejedlý		
ZODP. PROJ.	Ing. Nejedlý		
VYPRACOVAL	Ing. Nejedlý		
INVESTOR	PRIMA Develop s.r.o., Velké náměstí 116, 397 01 Písek		
ST. ÚŘAD	Strakonice	OBEC	Strakonice
AKCE	Novostavba bytového domu "TERASY MLÝNSKÁ" ve Strakonících p.č. 46/2 a 46/5 k.ú. Strakonice		
OBSAH	Půdorys II. PP - skutečné provedení		
ZAK.ČÍSLO	20.04.2010		
FORMÁT	10x44		
DATUM	08/2013		
STUPEŇ	SP		
MÉR.	1:100		
Č.VYKR.	2		A



Legenda místnosti:

sekce A

Legenda místnosti:

sekce B

Legenda místnosti:

sekce C

Legenda místnosti:

sekce D

Ozn.	Popis místnosti	Plocha m. (m ²)	Podlaha	Stěny (strop)	Poznámka	
byť č. 1	01	Pokoj	12.32	plovoucí podlaha	vápnenná malba	
	02	Koupelna	9.80	keramická dlažba	ker. obklad 2100 mm	vápnenná malba
	03	WC	1.30	keramická dlažba	ker. obklad 2100 mm	vápnenná malba
	04	Předsíň	9.01	keramická dlažba	vápnenná malba	
	05	Pokoj	12.40	plovoucí podlaha	vápnenná malba	keramický obklad za kuchyňskou linkou
	06	Obývací pokoj + KK	40.73	plovoucí podlaha	vápnenná malba	
	07	Pokoj	77.72	plovoucí podlaha	vápnenná malba	
	08	Terasa	17.09	mrazuvzdor. dlažba	vápnenná malba	
	09	Sklep	3.74	keramická dlažba	vápnenná malba	
byť č. 2	010	Koupelna	10.26	keramická dlažba	ker. obklad 2100 mm	vápnenná malba
	011	WC	1.26	keramická dlažba	ker. obklad 2100 mm	vápnenná malba
	012	Předsíň	6.02	keramická dlažba	vápnenná malba	
	013	Šatna	4.26	plovoucí podlaha	vápnenná malba	
	014	Pokoj	19.80	plovoucí podlaha	vápnenná malba	
	015	Obývací pokoj + KK	41.58	plovoucí podlaha	vápnenná malba	keramický obklad za kuchyňskou linkou
	016	Terasa	30.02	mrazuvzdor. dlažba	vápnenná malba	
	017	Sklep	4.12	keramická dlažba	vápnenná malba	
	018	Pokoj	13.61	plovoucí podlaha	vápnenná malba	
byť č. 3	019	Koupelna	10.50	keramická dlažba	ker. obklad 2100 mm	vápnenná malba
	020	WC	1.43	keramická dlažba	ker. obklad 2100 mm	vápnenná malba
	021	Předsíň	10.12	keramická dlažba	vápnenná malba	
	022	Obývací pokoj + KK	44.03	plovoucí podlaha	vápnenná malba	keramický obklad za kuchyňskou linkou
	023	Pokoj	12.80	plovoucí podlaha	vápnenná malba	
	024	Terasa	16.40	mrazuvzdor. dlažba	vápnenná malba	
	025	Sklep	3.80	keramická dlažba	vápnenná malba	
	026	Výtah	3.72		vápnenná malba	
	027	Schodišťová hala	30.32	keramická dlažba	vápnenná malba	

Ozn.	Popis místnosti	Plocha m. (m ²)	Podlaha	Stěny (strop)	Poznámka	
byť č. 4	028	Pokoj	13.61	plovoucí podlaha	vápnenná malba	
	029	Koupelna	10.50	keramická dlažba	ker. obklad 2100 mm	vápnenná malba
	030	WC	1.43	keramická dlažba	ker. obklad 2100 mm	vápnenná malba
	031	Předsíň	10.12	keramická dlažba	vápnenná malba	
	032	Obývací pokoj + KK	44.03	plovoucí podlaha	vápnenná malba	keramický obklad za kuchyňskou linkou
	033	Pokoj	12.80	plovoucí podlaha	vápnenná malba	
	034	Terasa	16.40	mrazuvzdor. dlažba	vápnenná malba	
	035	Sklep	3.80	keramická dlažba	vápnenná malba	
	036	Koupelna	10.26	keramická dlažba	vápnenná malba	
byť č. 5	037	WC	1.26	keramická dlažba	ker. obklad 2100 mm	vápnenná malba
	038	Předsíň	6.02	keramická dlažba	vápnenná malba	
	039	Šatna	4.26	plovoucí podlaha	vápnenná malba	
	040	Pokoj	19.80	plovoucí podlaha	vápnenná malba	
	041	Obývací pokoj + KK	41.58	plovoucí podlaha	vápnenná malba	keramický obklad za kuchyňskou linkou
	042	Terasa	30.02	mrazuvzdor. dlažba	vápnenná malba	
	043	Sklep	4.12	keramická dlažba	vápnenná malba	
	044	Pokoj	13.61	plovoucí podlaha	vápnenná malba	
	045	Koupelna	10.50	keramická dlažba	ker. obklad 2100 mm	vápnenná malba
byť č. 6	046	WC	1.43	keramická dlažba	ker. obklad 2100 mm	vápnenná malba
	047	Předsíň	10.12	keramická dlažba	vápnenná malba	
	048	Obývací pokoj + KK	44.03	plovoucí podlaha	vápnenná malba	keramický obklad za kuchyňskou linkou
	049	Pokoj	12.80	plovoucí podlaha	vápnenná malba	
	050	Terasa	16.40	mrazuvzdor. dlažba	vápnenná malba	
	051	Sklep	3.80	keramická dlažba	vápnenná malba	
	052	Výtah	3.72		vápnenná malba	
	053	Schodišťová hala	30.32	keramická dlažba	vápnenná malba	

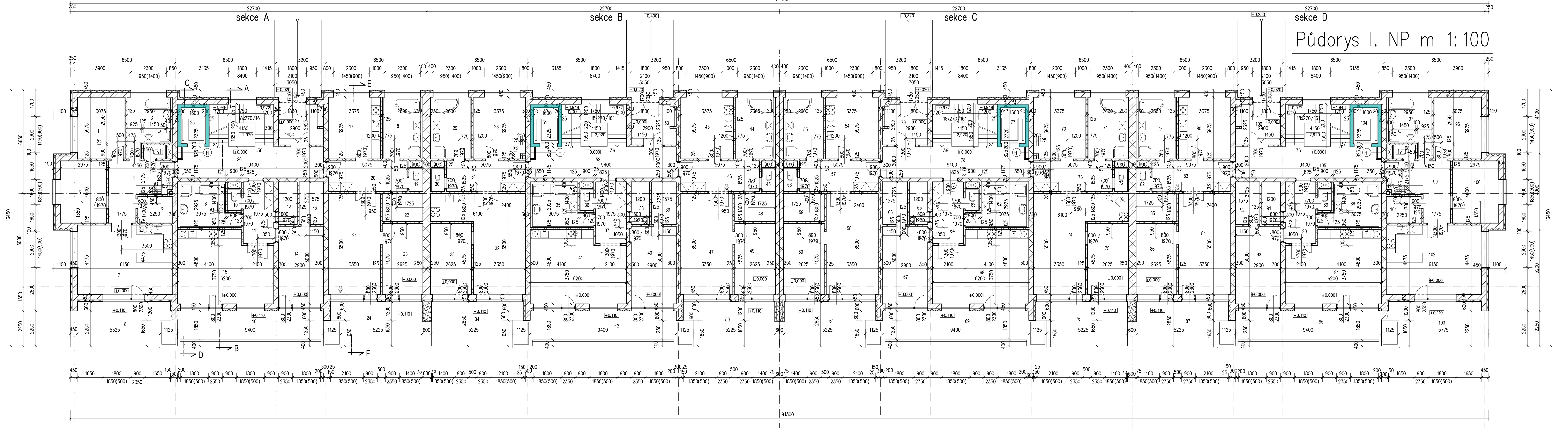
Ozn.	Popis místnosti	Plocha m. (m ²)	Podlaha	Stěny (strop)	Poznámka	
byť č. 7	054	Pokoj	13.61	plovoucí podlaha	vápnenná malba	
	055	Koupelna	10.50	keramická dlažba	ker. obklad 2100 mm	vápnenná malba
	056	WC	1.43	keramická dlažba	ker. obklad 2100 mm	vápnenná malba
	057	Předsíň	10.12	keramická dlažba	vápnenná malba	
	058	Obývací pokoj + KK	44.03	plovoucí podlaha	vápnenná malba	keramický obklad za kuchyňskou linkou
	059	Pokoj	12.80	plovoucí podlaha	vápnenná malba	
	060	Terasa	16.40	mrazuvzdor. dlažba	vápnenná malba	
	061	Sklep	3.80	keramická dlažba	vápnenná malba	
	062	Koupelna	10.26	keramická dlažba	vápnenná malba	
byť č. 8	063	WC	1.26	keramická dlažba	ker. obklad 2100 mm	vápnenná malba
	064	Předsíň	6.02	keramická dlažba	vápnenná malba	
	065	Šatna	4.26	plovoucí podlaha	vápnenná malba	
	066	Pokoj	19.80	plovoucí podlaha	vápnenná malba	
	067	Obývací pokoj + KK	41.58	plovoucí podlaha	vápnenná malba	keramický obklad za kuchyňskou linkou
	068	Terasa	30.02	mrazuvzdor. dlažba	vápnenná malba	
	069	Sklep	4.12	keramická dlažba	vápnenná malba	
	070	Pokoj	13.61	plovoucí podlaha	vápnenná malba	
	071	Koupelna	10.50	keramická dlažba	ker. obklad 2100 mm	vápnenná malba
byť č. 9	072	WC	1.43	keramická dlažba	ker. obklad 2100 mm	vápnenná malba
	073	Předsíň	10.12	keramická dlažba	vápnenná malba	
	074	Obývací pokoj + KK	44.03	plovoucí podlaha	vápnenná malba	keramický obklad za kuchyňskou linkou
	075	Pokoj	12.80	plovoucí podlaha	vápnenná malba	
	076	Terasa	16.40	mrazuvzdor. dlažba	vápnenná malba	
	077	Sklep	3.80	keramická dlažba	vápnenná malba	
	078	Výtah	3.72		vápnenná malba	
	079	Schodišťová hala	30.32	keramická dlažba	vápnenná malba	

Ozn.	Popis místnosti	Plocha m. (m ²)	Podlaha	Stěny (strop)	Poznámka	
byť č. 10	080	Pokoj	13.61	plovoucí podlaha	vápnenná malba	
	081	Koupelna	10.50	keramická dlažba	ker. obklad 2100 mm	vápnenná malba
	082	WC	1.43	keramická dlažba	ker. obklad 2100 mm	vápnenná malba
	083	Předsíň	10.12	keramická dlažba	vápnenná malba	
	084	Obývací pokoj + KK	44.03	plovoucí podlaha	vápnenná malba	keramický obklad za kuchyňskou linkou
	085	Pokoj	12.80	plovoucí podlaha	vápnenná malba	
	086	Terasa	16.40	mrazuvzdor. dlažba	vápnenná malba	
	087	Koupelna	10.26	keramická dlažba	vápnenná malba	
	088	WC	1.26	keramická dlažba	ker. obklad 2100 mm	vápnenná malba
byť č. 11	089	Předsíň	6.02	keramická dlažba	vápnenná malba	
	090	Šatna	4.26	plovoucí podlaha	vápnenná malba	
	091	Pokoj	19.80	plovoucí podlaha	vápnenná malba	
	092	Obývací pokoj + KK	41.58	plovoucí podlaha	vápnenná malba	keramický obklad za kuchyňskou linkou
	093	Terasa	30.02	mrazuvzdor. dlažba	vápnenná malba	
	094	Sklep	4.12	keramická dlažba	vápnenná malba	
	095	Pokoj	12.32	plovoucí podlaha	vápnenná malba	
	096	Koupelna	9.80	keramická dlažba	ker. obklad 2100 mm	vápnenná malba
	097	WC	1.30	keramická dlažba	ker. obklad 2100 mm	vápnenná malba
byť č. 12	098	Předsíň	9.01	keramická dlažba	vápnenná malba	
	099	Pokoj	12.40	plovoucí podlaha	vápnenná malba	
	0100	Obývací pokoj + KK	40.73	plovoucí podlaha	vápnenná malba	keramický obklad za kuchyňskou linkou
	0101	Pokoj	77.72	plovoucí podlaha	vápnenná malba	
	0102	Terasa	17.09	mrazuvzdor. dlažba	vápnenná malba	
	0103	Výtah	3.72		vápnenná malba	
	0104	Schodišťová hala	30.32	keramická dlažba	vápnenná malba	
	0105	Místnost TZB	7.61	keramická dlažba	vápnenná malba	

- Kontaktní zateplovací systém tl. 150 mm
- Ždvo z bloků Parotherm 30 na systémové lepidlo
- PRHky z číhel Parotherm 11,5 na systémové lepidlo
- Ždvo z číhel Parotherm 30 AKU na systémové lepidlo
- Železobeton
- Ždvo z bloků Parotherm 24 na systémové lepidlo

JHL - INŽ.	Ing. Nejedlý		
ZODP. PROJ.	Ing. Nejedlý		
VYPRACOVAL	Ing. Nejedlý		
INVESTOR	PRIMA Develop s.r.o., Velké náměstí 116, 397 01 Písek		
ST. ÚRAD	Strakonice	OBEC	Strakonice
AKCE	Novostavba bytového domu "TERASY MLÝNSKÁ" ve Strakonici		
	p.č. 46/2 a 46/5 k.ú. Strakonice		
OBSAH	Půdorys I. PP - skutečné provedení		
ZAK.ČÍSLO	20.04.2010	FORMÁT	10x4
DATUM	08/2013	STUPEŇ	SP
MÉR.	1:100	Č.VÝKR.	3





Legenda místnosti:

sekce A

Ozn.	Popis místnosti	Plocha m. (m ²)	Podlaha	Stěny (strop)	Poznámka
byť č. 13	1 Pokoj	12.23	plovoucí podlaha	vápenná malba	
	2 Koupelna	9.65	keramická dlažba	ker. obklad 2100 mm vápenná malba	
	3 WC	1.30	keramická dlažba	ker. obklad 2100 mm vápenná malba	
	4 Předšitň	12.25	keramická dlažba	vápenná malba	
	5 Pokoj	11.90	plovoucí podlaha	vápenná malba	
	6 Sklad	3.82	plovoucí podlaha	vápenná malba	
	7 Obývací pokoj + KK	27.51	plovoucí podlaha	vápenná malba	keramický obklad za kuchyňskou linkou
byť č. 14	8 Terasa	17.00	mrazuvzdor. dlažba	vápenná malba	
	9 Koupelna	9.97	keramická dlažba	ker. obklad 2100 mm vápenná malba	
	10 WC	1.26	keramická dlažba	ker. obklad 2100 mm vápenná malba	
	11 Předšitň	7.85	keramická dlažba	vápenná malba	
	12 Sklad	3.27	keramická dlažba	vápenná malba	
	13 Šatna	4.29	plovoucí podlaha	vápenná malba	
	14 Pokoj	14.50	plovoucí podlaha	vápenná malba	
byť č. 15	15 Obývací pokoj + KK	27.56	plovoucí podlaha	vápenná malba	keramický obklad za kuchyňskou linkou
	16 Terasa	17.40	mrazuvzdor. dlažba	vápenná malba	
	17 Kuchyně	13.42	plovoucí podlaha	vápenná malba	keramický obklad za kuchyňskou linkou
	18 Koupelna	10.43	keramická dlažba	ker. obklad 2100 mm vápenná malba	
	19 WC	1.37	keramická dlažba	ker. obklad 2100 mm vápenná malba	
	20 Předšitň	10.01	keramická dlažba	vápenná malba	
	21 Obývací pokoj	21.77	plovoucí podlaha	vápenná malba	
byť č. 16	22 Sklad	4.73	keramická dlažba	vápenná malba	
	23 Pokoj	12.01	plovoucí podlaha	vápenná malba	
	24 Terasa	15.70	mrazuvzdor. dlažba	vápenná malba	
	25 Výťah	3.72		vápenná malba	
	26 Schodišťová hala	30.03	keramická dlažba	vápenná malba	
	27 Vstup	7.79	keramická dlažba	vápenná malba	

Legenda místnosti:

sekce B

Ozn.	Popis místnosti	Plocha m. (m ²)	Podlaha	Stěny (strop)	Poznámka
byť č. 16	28 Pokoj	13.42	plovoucí podlaha	vápenná malba	
	29 Koupelna	10.43	keramická dlažba	ker. obklad 2100 mm vápenná malba	
	30 WC	1.37	keramická dlažba	ker. obklad 2100 mm vápenná malba	
	31 Předšitň	10.01	keramická dlažba	vápenná malba	
	32 Obývací pokoj + KK	26.72	plovoucí podlaha	vápenná malba	keramický obklad za kuchyňskou linkou
	33 Pokoj	12.01	plovoucí podlaha	vápenná malba	
	34 Terasa	15.70	mrazuvzdor. dlažba	vápenná malba	
byť č. 17	35 Koupelna	9.97	keramická dlažba	ker. obklad 2100 mm vápenná malba	
	36 WC	1.26	keramická dlažba	ker. obklad 2100 mm vápenná malba	
	37 Předšitň	7.85	keramická dlažba	vápenná malba	
	38 Sklad	3.27	keramická dlažba	vápenná malba	
	39 Šatna	4.29	plovoucí podlaha	vápenná malba	
	40 Pokoj	14.50	plovoucí podlaha	vápenná malba	
	41 Obývací pokoj + KK	27.56	plovoucí podlaha	vápenná malba	keramický obklad za kuchyňskou linkou
byť č. 18	42 Terasa	17.40	mrazuvzdor. dlažba	vápenná malba	
	43 Kuchyně	13.42	plovoucí podlaha	vápenná malba	keramický obklad za kuchyňskou linkou
	44 Koupelna	10.43	keramická dlažba	ker. obklad 2100 mm vápenná malba	
	45 WC	1.37	keramická dlažba	ker. obklad 2100 mm vápenná malba	
	46 Předšitň	10.01	keramická dlažba	vápenná malba	
	47 Obývací pokoj	21.77	plovoucí podlaha	vápenná malba	
	48 Sklad	4.73	keramická dlažba	vápenná malba	
byť č. 19	49 Pokoj	12.01	plovoucí podlaha	vápenná malba	
	50 Terasa	15.70	mrazuvzdor. dlažba	vápenná malba	
	51 Výťah	3.72		vápenná malba	
	52 Schodišťová hala	30.03	keramická dlažba	vápenná malba	
	53 Vstup	7.79	keramická dlažba	vápenná malba	

Legenda místnosti:

sekce C

Ozn.	Popis místnosti	Plocha m. (m ²)	Podlaha	Stěny (strop)	Poznámka
byť č. 19	54 Kuchyně	13.42	plovoucí podlaha	vápenná malba	keramický obklad za kuchyňskou linkou
	55 Koupelna	10.43	keramická dlažba	ker. obklad 2100 mm vápenná malba	
	56 WC	1.37	keramická dlažba	ker. obklad 2100 mm vápenná malba	
	57 Předšitň	10.01	keramická dlažba	vápenná malba	
	58 Obývací pokoj	21.77	plovoucí podlaha	vápenná malba	
	59 Sklad	4.73	keramická dlažba	vápenná malba	
	60 Pokoj	12.01	plovoucí podlaha	vápenná malba	
byť č. 20	61 Terasa	15.70	mrazuvzdor. dlažba	vápenná malba	
	62 Koupelna	9.97	keramická dlažba	ker. obklad 2100 mm vápenná malba	
	63 WC	1.26	keramická dlažba	ker. obklad 2100 mm vápenná malba	
	64 Předšitň	7.85	keramická dlažba	vápenná malba	
	65 Sklad	3.27	keramická dlažba	vápenná malba	
	66 Šatna	4.29	plovoucí podlaha	vápenná malba	
	67 Pokoj	14.50	plovoucí podlaha	vápenná malba	
byť č. 21	68 Obývací pokoj + KK	27.56	plovoucí podlaha	vápenná malba	keramický obklad za kuchyňskou linkou
	69 Terasa	17.40	mrazuvzdor. dlažba	vápenná malba	
	70 Pokoj	13.42	plovoucí podlaha	vápenná malba	
	71 Koupelna	10.43	keramická dlažba	ker. obklad 2100 mm vápenná malba	
	72 WC	1.37	keramická dlažba	ker. obklad 2100 mm vápenná malba	
	73 Předšitň	10.01	keramická dlažba	vápenná malba	
	74 Obývací pokoj + KK	26.72	plovoucí podlaha	vápenná malba	keramický obklad za kuchyňskou linkou
byť č. 22	75 Pokoj	12.01	plovoucí podlaha	vápenná malba	
	76 Terasa	15.70	mrazuvzdor. dlažba	vápenná malba	
	77 Výťah	3.72		vápenná malba	
	78 Schodišťová hala	30.03	keramická dlažba	vápenná malba	
	79 Vstup	7.79	keramická dlažba	vápenná malba	

Legenda místnosti:

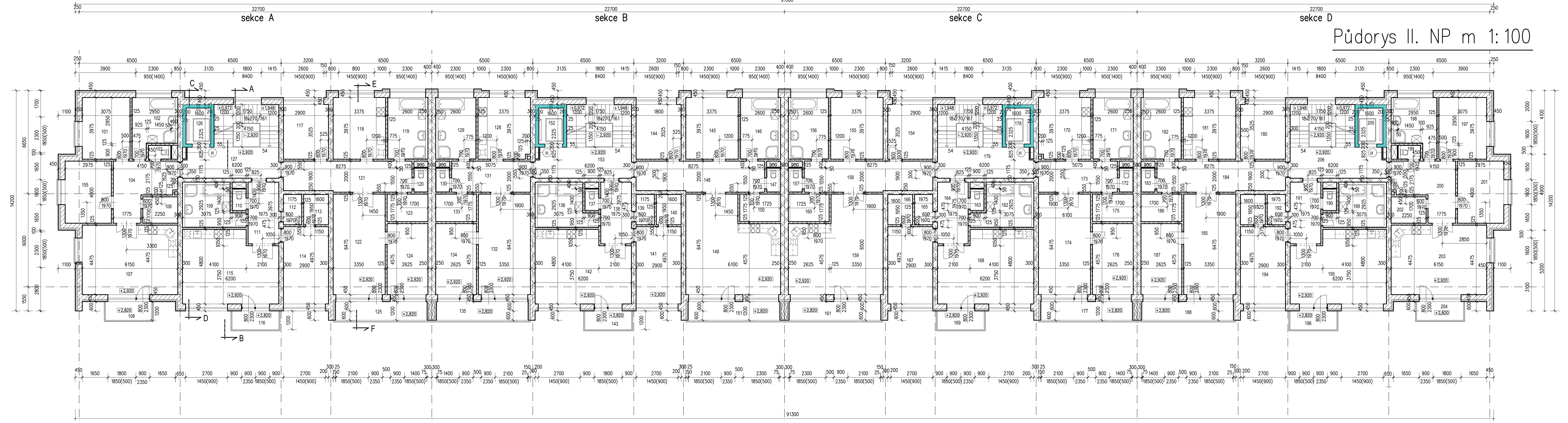
sekce D

Ozn.	Popis místnosti	Plocha m. (m ²)	Podlaha	Stěny (strop)	Poznámka
byť č. 22	80 Kuchyně	13.42	plovoucí podlaha	vápenná malba	keramický obklad za kuchyňskou linkou
	81 Koupelna	10.43	keramická dlažba	ker. obklad 2100 mm vápenná malba	
	82 WC	1.37	keramická dlažba	ker. obklad 2100 mm vápenná malba	
	83 Předšitň	10.01	keramická dlažba	vápenná malba	
	84 Obývací pokoj	21.77	plovoucí podlaha	vápenná malba	
	85 Sklad	4.73	keramická dlažba	vápenná malba	
	86 Pokoj	12.01	plovoucí podlaha	vápenná malba	
byť č. 23	87 Terasa	15.70	mrazuvzdor. dlažba	vápenná malba	
	88 Koupelna	9.97	keramická dlažba	ker. obklad 2100 mm vápenná malba	
	89 WC	1.26	keramická dlažba	ker. obklad 2100 mm vápenná malba	
	90 Předšitň	7.85	keramická dlažba	vápenná malba	
	91 Sklad	3.27	keramická dlažba	vápenná malba	
	92 Šatna	4.29	plovoucí podlaha	vápenná malba	
	93 Pokoj	14.50	plovoucí podlaha	vápenná malba	
byť č. 24	94 Obývací pokoj + KK	27.56	plovoucí podlaha	vápenná malba	keramický obklad za kuchyňskou linkou
	95 Terasa	17.40	mrazuvzdor. dlažba	vápenná malba	
	96 Pokoj	12.23	plovoucí podlaha	vápenná malba	
	97 Koupelna	9.65	keramická dlažba	ker. obklad 2100 mm vápenná malba	
	98 WC	1.30	keramická dlažba	ker. obklad 2100 mm vápenná malba	
	99 Předšitň	12.25	keramická dlažba	vápenná malba	
	100 Pokoj	11.90	plovoucí podlaha	vápenná malba	
byť č. 25	101 Sklad	3.82	plovoucí podlaha	vápenná malba	
	102 Obývací pokoj + KK	27.51	plovoucí podlaha	vápenná malba	keramický obklad za kuchyňskou linkou
	103 Terasa	17.00	mrazuvzdor. dlažba	vápenná malba	
	104 Výťah	3.72		vápenná malba	
	105 Schodišťová hala	30.03	keramická dlažba	vápenná malba	
	106 Vstup	7.79	keramická dlažba	vápenná malba	

- Kontaktní zateplovací systém tl. 150 mm
- Želivo z bloků Parotherm 30 na systémové lepidlo
- Příčky z cihel Parotherm 11,5 na systémové lepidlo
- Želivo z cihel Parotherm 30 AKU na systémové lepidlo
- Železobeton
- Betonové ("šalovací") tvárnice

HL. INŽ.	Ing. Nejedlý		
ZODP. PROJ.	Ing. Nejedlý		
VYPRACOVAL	Ing. Nejedlý		
INVESTOR	PRIMA Develop s.r.o., Velké náměstí 116, 397 01 Písek		
ST. ÚŘAD	Strakonice	OBEC	Strakonice
AKCE	Novostavba bytového domu "TERASY MLÝNSKÁ" ve Strakonících p.č. 46/2 a 46/5 k.ú. Strakonice		
OBSAH	Půdorys I. NP - skutečné provedení		
ZAK.ČÍSLO	20.04.2010	FORMÁT	10x44
DATUM	08/2013	STUPĚŇ	SP
MĚR.	1:100	C. VÝKR.	4
			A

Půdorys II. NP m 1:100



Legenda místnosti: sekce A

Ozn.	Popis místnosti	Plocha m. (m ²)	Podlaha	Stěny (strop)	Poznámka
101	Pokoj	12.23	plavoucí podlaha	vápenná malba	
102	Koupelna	9.65	keramická dlažba	ker. obklad 2100 mm vápenná malba	
103	WC	1.30	keramická dlažba	ker. obklad 2100 mm vápenná malba	
104	Předsíň	12.25	keramická dlažba	vápenná malba	
105	Pokoj	11.90	plavoucí podlaha	vápenná malba	
106	Sklad	3.82	plavoucí podlaha	vápenná malba	
107	Obývací pokoj + KK	27.51	plavoucí podlaha	vápenná malba	keramický obklad za kuchyňskou linkou
108	Balkon	3.60	mrazuvzdor. dlažba	vápenná malba	
109	Koupelna	9.97	keramická dlažba	ker. obklad 2100 mm vápenná malba	
110	WC	1.26	keramická dlažba	ker. obklad 2100 mm vápenná malba	
111	Předsíň	7.85	keramická dlažba	vápenná malba	
112	Sklad	2.29	keramická dlažba	vápenná malba	
113	Šatna	3.12	plavoucí podlaha	vápenná malba	
114	Pokoj	14.43	plavoucí podlaha	vápenná malba	
115	Obývací pokoj + KK	27.56	plavoucí podlaha	vápenná malba	keramický obklad za kuchyňskou linkou
116	Balkon	3.60	mrazuvzdor. dlažba	vápenná malba	
117	Pokoj	10.22	plavoucí podlaha	vápenná malba	
118	Kuchyně	13.42	plavoucí podlaha	vápenná malba	keramický obklad za kuchyňskou linkou
119	Koupelna	10.43	keramická dlažba	ker. obklad 2100 mm vápenná malba	
120	WC	1.44	keramická dlažba	ker. obklad 2100 mm vápenná malba	
121	Předsíň	16.23	keramická dlažba	vápenná malba	
122	Obývací pokoj	21.69	plavoucí podlaha	vápenná malba	
123	Sklad	4.66	keramická dlažba	vápenná malba	
124	Pokoj	12.01	plavoucí podlaha	vápenná malba	
125	Lodžie	7.08	mrazuvzdor. dlažba	vápenná malba	
126	Výťah	3.72	vápenná malba		
127	Schodišťová hala	23.63	keramická dlažba	vápenná malba	

Legenda místnosti: sekce B

Ozn.	Popis místnosti	Plocha m. (m ²)	Podlaha	Stěny (strop)	Poznámka
128	Kuchyně	13.42	plavoucí podlaha	vápenná malba	keramický obklad za kuchyňskou linkou
129	Koupelna	10.43	keramická dlažba	ker. obklad 2100 mm vápenná malba	
130	WC	1.44	keramická dlažba	ker. obklad 2100 mm vápenná malba	
131	Předsíň	16.23	keramická dlažba	vápenná malba	
132	Obývací pokoj	21.69	plavoucí podlaha	vápenná malba	
133	Sklad	4.66	keramická dlažba	vápenná malba	
134	Pokoj	12.01	plavoucí podlaha	vápenná malba	
135	Lodžie	7.08	mrazuvzdor. dlažba	vápenná malba	
136	Koupelna	9.97	keramická dlažba	ker. obklad 2100 mm vápenná malba	
137	WC	1.26	keramická dlažba	ker. obklad 2100 mm vápenná malba	
138	Předsíň	7.85	keramická dlažba	vápenná malba	
139	Sklad	2.29	keramická dlažba	vápenná malba	
140	Šatna	3.12	plavoucí podlaha	vápenná malba	
141	Pokoj	14.43	plavoucí podlaha	vápenná malba	
142	Obývací pokoj + KK	27.56	plavoucí podlaha	vápenná malba	keramický obklad za kuchyňskou linkou
143	Balkon	3.60	mrazuvzdor. dlažba	vápenná malba	
144	Pokoj	10.22	plavoucí podlaha	vápenná malba	
145	Pokoj	13.42	plavoucí podlaha	vápenná malba	keramický obklad za kuchyňskou linkou
146	Koupelna	10.43	keramická dlažba	ker. obklad 2100 mm vápenná malba	
147	WC	1.44	keramická dlažba	ker. obklad 2100 mm vápenná malba	
148	Předsíň	16.23	keramická dlažba	vápenná malba	
149	Obývací pokoj + KK	34.27	plavoucí podlaha	vápenná malba	
150	Sklad	4.66	keramická dlažba	vápenná malba	
151	Lodžie	7.08	mrazuvzdor. dlažba	vápenná malba	
152	Výťah	3.72	vápenná malba		
153	Schodišťová hala	23.63	keramická dlažba	vápenná malba	

Legenda místnosti: sekce C

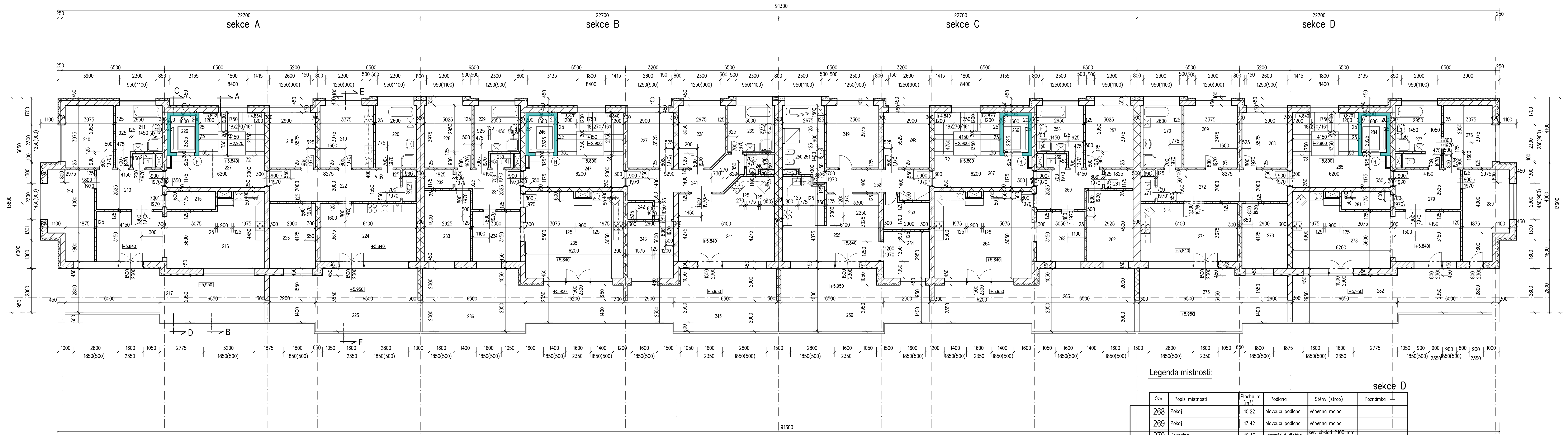
Ozn.	Popis místnosti	Plocha m. (m ²)	Podlaha	Stěny (strop)	Poznámka
154	Pokoj	10.22	plavoucí podlaha	vápenná malba	
155	Pokoj	13.42	plavoucí podlaha	vápenná malba	keramický obklad za kuchyňskou linkou
156	Koupelna	10.43	keramická dlažba	ker. obklad 2100 mm vápenná malba	
157	WC	1.44	keramická dlažba	ker. obklad 2100 mm vápenná malba	
158	Předsíň	16.23	keramická dlažba	vápenná malba	
159	Obývací pokoj + KK	34.27	plavoucí podlaha	vápenná malba	
160	Sklad	4.66	keramická dlažba	vápenná malba	
161	Lodžie	7.08	mrazuvzdor. dlažba	vápenná malba	
162	Koupelna	9.97	keramická dlažba	ker. obklad 2100 mm vápenná malba	
163	WC	1.26	keramická dlažba	ker. obklad 2100 mm vápenná malba	
164	Předsíň	7.85	keramická dlažba	vápenná malba	
165	Sklad	2.29	keramická dlažba	vápenná malba	
166	Šatna	3.12	plavoucí podlaha	vápenná malba	
167	Pokoj	14.43	plavoucí podlaha	vápenná malba	
168	Obývací pokoj + KK	27.56	plavoucí podlaha	vápenná malba	keramický obklad za kuchyňskou linkou
169	Balkon	3.60	mrazuvzdor. dlažba	vápenná malba	
170	Kuchyně	13.42	plavoucí podlaha	vápenná malba	keramický obklad za kuchyňskou linkou
171	Koupelna	10.43	keramická dlažba	ker. obklad 2100 mm vápenná malba	
172	WC	1.44	keramická dlažba	ker. obklad 2100 mm vápenná malba	
173	Předsíň	16.23	keramická dlažba	vápenná malba	
174	Obývací pokoj	21.69	plavoucí podlaha	vápenná malba	
175	Sklad	4.66	keramická dlažba	vápenná malba	
176	Pokoj	12.01	plavoucí podlaha	vápenná malba	
177	Lodžie	7.08	mrazuvzdor. dlažba	vápenná malba	
178	Výťah	3.72	vápenná malba		
179	Schodišťová hala	23.63	keramická dlažba	vápenná malba	

Legenda místnosti: sekce D

Ozn.	Popis místnosti	Plocha m. (m ²)	Podlaha	Stěny (strop)	Poznámka
180	Pokoj	10.22	plavoucí podlaha	vápenná malba	
181	Kuchyně	13.42	plavoucí podlaha	vápenná malba	keramický obklad za kuchyňskou linkou
182	Koupelna	10.43	keramická dlažba	ker. obklad 2100 mm vápenná malba	
183	WC	1.44	keramická dlažba	ker. obklad 2100 mm vápenná malba	
184	Předsíň	16.23	keramická dlažba	vápenná malba	
185	Obývací pokoj	21.69	plavoucí podlaha	vápenná malba	
186	Sklad	4.66	keramická dlažba	vápenná malba	
187	Pokoj	12.01	plavoucí podlaha	vápenná malba	
188	Lodžie	7.08	mrazuvzdor. dlažba	vápenná malba	
189	Koupelna	9.97	keramická dlažba	ker. obklad 2100 mm vápenná malba	
190	WC	1.26	keramická dlažba	ker. obklad 2100 mm vápenná malba	
191	Předsíň	7.85	keramická dlažba	vápenná malba	
192	Sklad	2.29	keramická dlažba	vápenná malba	
193	Šatna	3.12	plavoucí podlaha	vápenná malba	
194	Pokoj	14.43	plavoucí podlaha	vápenná malba	
195	Obývací pokoj + KK	27.56	plavoucí podlaha	vápenná malba	keramický obklad za kuchyňskou linkou
196	Balkon	3.60	mrazuvzdor. dlažba	vápenná malba	
197	Pokoj	12.23	plavoucí podlaha	vápenná malba	
198	Koupelna	9.65	keramická dlažba	ker. obklad 2100 mm vápenná malba	
199	WC	1.30	keramická dlažba	ker. obklad 2100 mm vápenná malba	
200	Předsíň	12.25	keramická dlažba	vápenná malba	
201	Pokoj	11.90	plavoucí podlaha	vápenná malba	
202	Sklad	3.82	plavoucí podlaha	vápenná malba	
203	Obývací pokoj + KK	27.51	plavoucí podlaha	vápenná malba	keramický obklad za kuchyňskou linkou
204	Balkon	3.60	mrazuvzdor. dlažba	vápenná malba	
205	Výťah	3.72	vápenná malba		
206	Schodišťová hala	23.63	keramická dlažba	vápenná malba	

- Kontaktní topení systém tl. 150 mm
- Ždvo z bloků Parotherm 30 na systémové lepidlo
- Příčky z cihel Parotherm 11,5 na systémové lepidlo
- Ždvo z cihel Parotherm 30 AKU na systémové lepidlo
- Železobeton
- Ždvo z betonových ("šlovacích") tvárníc

HL. INŽ.	Ing. Nejedlý		STAVBY Penta s.r.o. Ing. Nejedlý PRIMA Develop s.r.o., Velké náměstí 116, 397 01 Písek Strakonice
ZODP. PROJ.	Ing. Nejedlý		
VYPRACOVAL	Ing. Nejedlý		
INVESTOR	PRIMA Develop s.r.o., Velké náměstí 116, 397 01 Písek		
ST. ÚŘAD	Strakonice	OBEC	Strakonice
AKCE	Novostavba bytového domu "TERASY MLÝNSKÁ" ve Strakonicih p.č. 46/2 a 46/5 k.ú. Strakonice		
OBSAH	Půdorys II. NP - skutečné provedení		
ZAK. ČÍSLO	20.04.2010	FORMÁT	10x4
DATUM	08/2013	STUPEŇ	SP
MÉR.	1:100	C.VÝKR.	5
			A



Legenda místností:

sekce A

Ozn.	Popis místnosti	Plocha m. (m ²)	Podlaha	Stěny (strop)	Poznámka	
byť č. 37	210	Pokoj	12,22	plovoucí podlaha	vápenná malba	
	211	Koupelna	9,65	keramická dlažba	ker. obklad 2100 mm	vápenná malba
	212	WC	1,30	keramická dlažba	ker. obklad 2100 mm	vápenná malba
	213	Předsíň	10,48	keramická dlažba	vápenná malba	
	214	Pokoj	15,28	plovoucí podlaha	vápenná malba	
	215	Skład	3,61	plovoucí podlaha	vápenná malba	
	216	Obývací pokoj + KK	39,60	plovoucí podlaha	vápenná malba	keramický obklad za kuchyňskou linkou
217	Terasa	36,42	mrazuvzdor. dlažba	vápenná malba		
byť č. 38	218	Pokoj	10,22	plovoucí podlaha	vápenná malba	
	219	Pokoj (kuchyně)	13,41	plovoucí podlaha	vápenná malba	keramický obklad za kuchyňskou linkou
	220	Koupelna	10,33	keramická dlažba	ker. obklad 2100 mm	vápenná malba
	221	WC	1,39	keramická dlažba	ker. obklad 2100 mm	vápenná malba
	222	Předsíň	16,55	keramická dlažba	vápenná malba	
	223	Pokoj	11,96	plovoucí podlaha	vápenná malba	
	224	Obývací pokoj + KK (ob. pokoj)	22,42	plovoucí podlaha	vápenná malba	
	225	Terasa	34,35	mrazuvzdor. dlažba	vápenná malba	
	226	Výtah	3,72	vápenná malba	vápenná malba	
	227	Schodišťová hala	23,59	keramická dlažba	vápenná malba	

Legenda místností:

sekce B

Ozn.	Popis místnosti	Plocha m. (m ²)	Podlaha	Stěny (strop)	Poznámka	
byť č. 39	228	Pokoj	12,02	plovoucí podlaha	vápenná malba	
	229	Koupelna	9,65	keramická dlažba	ker. obklad 2100 mm	vápenná malba
	230	WC	1,30	keramická dlažba	ker. obklad 2100 mm	vápenná malba
	231	Předsíň	8,99	keramická dlažba	vápenná malba	
	232	Skład	2,14	plovoucí podlaha	vápenná malba	
	233	Pokoj	13,27	plovoucí podlaha	vápenná malba	
	234	Pokoj	9,61	plovoucí podlaha	vápenná malba	
	235	Obývací pokoj + KK	33,57	plovoucí podlaha	vápenná malba	keramický obklad za kuchyňskou linkou
	236	Terasa	40,10	mrazuvzdor. dlažba	vápenná malba	
	237	Pokoj	10,21	plovoucí podlaha	vápenná malba	
byť č. 40	238	Pokoj	11,35	plovoucí podlaha	vápenná malba	
	239	Koupelna	8,96	keramická dlažba	ker. obklad 2100 mm	vápenná malba
	240	WC	1,98	keramická dlažba	ker. obklad 2100 mm	vápenná malba
	241	Předsíň	14,02	keramická dlažba	vápenná malba	
	242	Skład	1,65	plovoucí podlaha	vápenná malba	
	243	Pokoj	10,44	plovoucí podlaha	vápenná malba	
	244	Obývací pokoj + KK	29,03	plovoucí podlaha	vápenná malba	keramický obklad za kuchyňskou linkou
	245	Terasa	32,34	mrazuvzdor. dlažba	vápenná malba	
	246	Výtah	3,72	vápenná malba	vápenná malba	
	247	Schodišťová hala	23,59	keramická dlažba	vápenná malba	

Legenda místností:

sekce C

Ozn.	Popis místnosti	Plocha m. (m ²)	Podlaha	Stěny (strop)	Poznámka	
byť č. 41	248	Pokoj	10,21	plovoucí podlaha	vápenná malba	
	249	Pokoj	13,11	plovoucí podlaha	vápenná malba	
	250	Koupelna	11,85	keramická dlažba	ker. obklad 2100 mm	vápenná malba
	251	WC	1,30	keramická dlažba	ker. obklad 2100 mm	vápenná malba
	252	Předsíň	10,14	keramická dlažba	vápenná malba	
	253	Skład	5,41	plovoucí podlaha	vápenná malba	
	254	Pracovna	8,56	plovoucí podlaha	vápenná malba	
	255	Obývací pokoj + KK	28,25	plovoucí podlaha	vápenná malba	keramický obklad za kuchyňskou linkou
	256	Terasa	32,34	mrazuvzdor. dlažba	vápenná malba	
	257	Pokoj	12,02	plovoucí podlaha	vápenná malba	
byť č. 42	258	Koupelna	9,65	keramická dlažba	ker. obklad 2100 mm	vápenná malba
	259	WC	1,30	keramická dlažba	ker. obklad 2100 mm	vápenná malba
	260	Předsíň	9,02	keramická dlažba	vápenná malba	
	261	Skład	2,14	plovoucí podlaha	vápenná malba	
	262	Pokoj	13,27	plovoucí podlaha	vápenná malba	
	263	Pokoj	9,61	plovoucí podlaha	vápenná malba	
	264	Obývací pokoj + KK	33,57	plovoucí podlaha	vápenná malba	keramický obklad za kuchyňskou linkou
	265	Terasa	40,10	mrazuvzdor. dlažba	vápenná malba	
	266	Výtah	3,72	vápenná malba	vápenná malba	
	267	Schodišťová hala	23,59	keramická dlažba	vápenná malba	

Legenda místností:

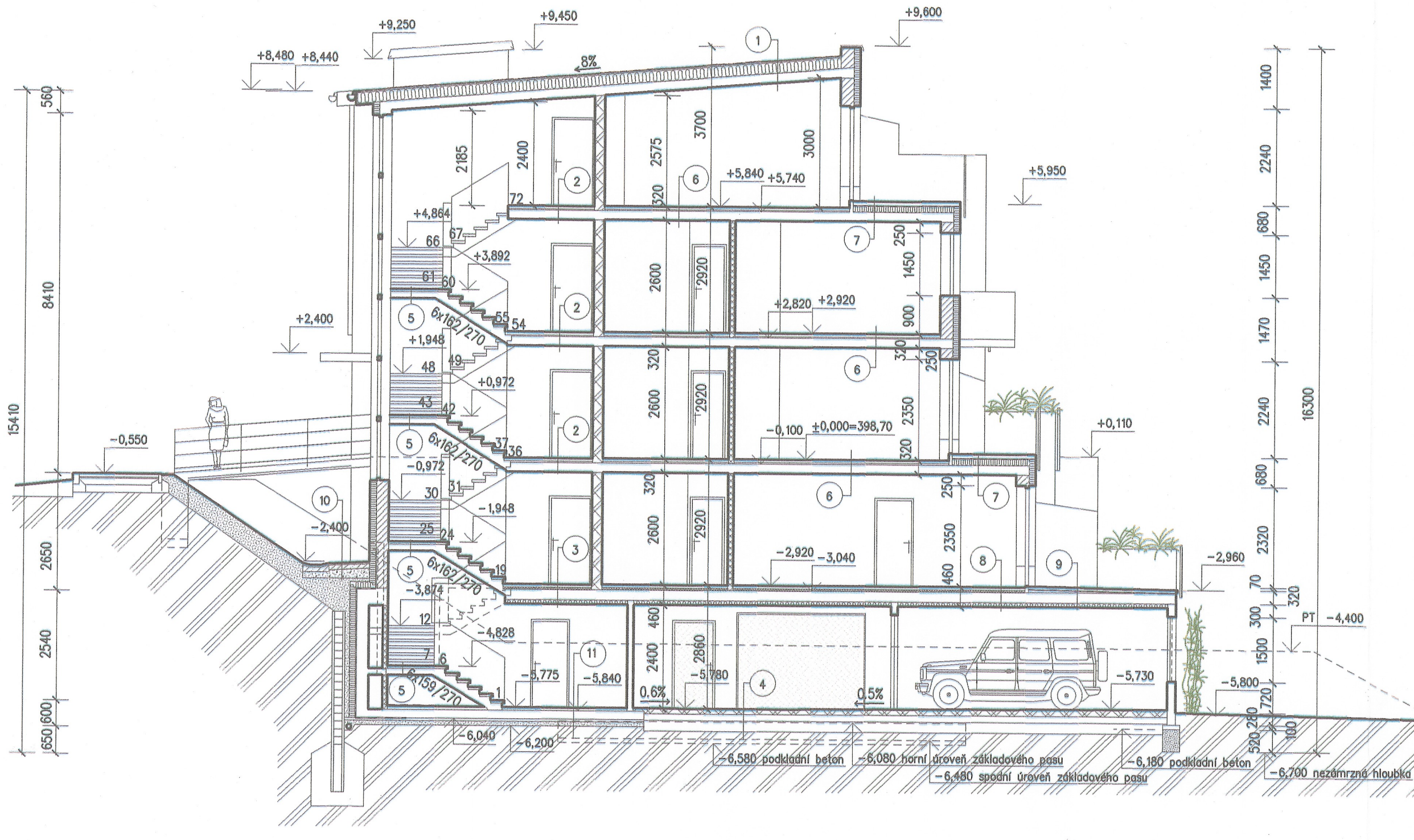
sekce D

Ozn.	Popis místnosti	Plocha m. (m ²)	Podlaha	Stěny (strop)	Poznámka	
byť č. 43	268	Pokoj	10,22	plovoucí podlaha	vápenná malba	
	269	Pokoj	13,42	plovoucí podlaha	vápenná malba	
	270	Koupelna	10,43	keramická dlažba	ker. obklad 2100 mm	vápenná malba
	271	WC	1,44	keramická dlažba	ker. obklad 2100 mm	vápenná malba
	272	Předsíň	16,55	keramická dlažba	vápenná malba	
	273	Pokoj	11,96	plovoucí podlaha	vápenná malba	
	274	Obývací pokoj + KK (ob. pokoj)	22,42	plovoucí podlaha	vápenná malba	
byť č. 44	275	Terasa	34,35	mrazuvzdor. dlažba	vápenná malba	
	276	Pokoj	12,22	plovoucí podlaha	vápenná malba	
	277	Koupelna + WC	11,08	keramická dlažba	ker. obklad 2100 mm	vápenná malba
	278	Obývací pokoj + KK	39,60	plovoucí podlaha	vápenná malba	keramický obklad za kuchyňskou linkou
	279	Předsíň	10,48	keramická dlažba	vápenná malba	
	280	Pokoj	15,28	plovoucí podlaha	vápenná malba	
	281	Skład	3,61	plovoucí podlaha	vápenná malba	
	282	Terasa	36,42	mrazuvzdor. dlažba	vápenná malba	
	284	Výtah	3,72	vápenná malba	vápenná malba	
	285	Schodišťová hala	23,59	keramická dlažba	vápenná malba	

- Kontaktní zatopovací systém tl. 150 mm
- Ždívko z bloků Parotherm 30 na systémové lepidlo
- Příčky z číhel Parotherm 115 na systémové lepidlo
- Ždívko z číhel Parotherm 30 AKU na systémové lepidlo
- Železobeton

HL. INŽ.	Ing. Nejedlý		STAVEBNÍ PROJEKTOVÁ INŽENÝRSKÁ A PORADENSKÁ ČINNOST IČO: 26222488 DIČO: 00222488
ZODP. PROJ.	Ing. Nejedlý		
VYPRACOVAL	Ing. Nejedlý		
INVESTOR	PRIMA Develop s.r.o., Velké náměstí 116, 397 01 Písek	ZAK. ČÍSLO	20.04.2010
ST. ÚŘAD	Strakonice	OBEC	Strakonice
AKCE	Novostavba bytového domu "TERASY MLÝNSKÁ" ve Strakonici		
	p.č. 46/2 a 46/5 k.ú. Strakonice		
OBSAH	Půdorys III. NP - skutečné provedení		
	FORMÁT	10x44	
	DATUM	08/2013	
	STUPEŇ	SP	
	MÉR.	1:100	
	Č.VYKR.	6	A

Řez A - B m 1:100

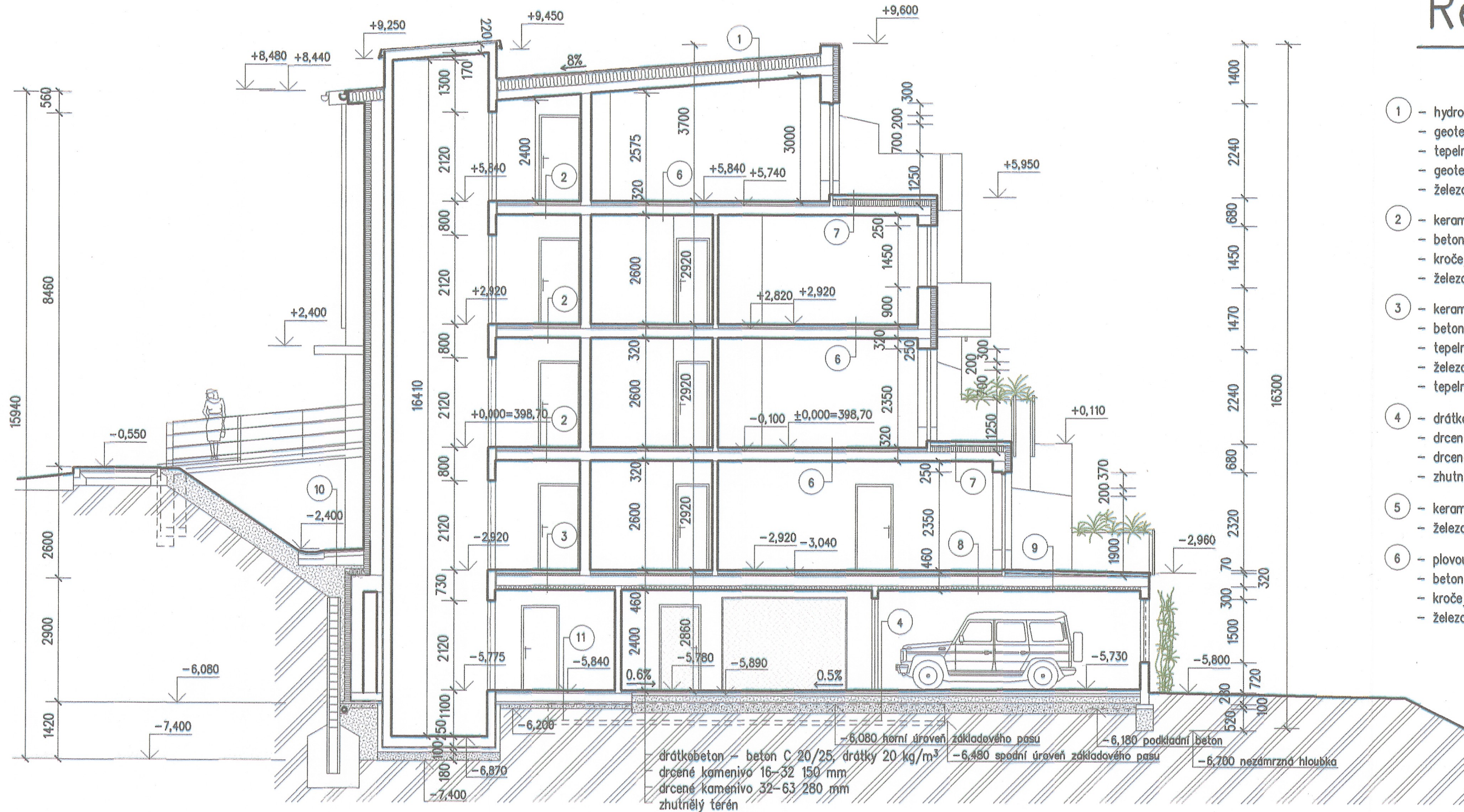


- 1 - hydroizolace plastová fólie
- geotextilie
- tepelná izolace 250 mm
- geotextilie
- železobetonová deska 220 mm
- 2 - keramická dlažba do flexibilního lepidla
- betonová mazanina vyztužená sítí KARI 60 mm
- kročejová izolace 30 mm
- železobetonová deska 220 mm
- 3 - keramická dlažba do flexibilního lepidla
- betonová mazanina vyztužená sítí KARI 60 mm
- tepelná izolace 50 mm
- železobetonová deska 240 mm
- tepelná izolace 100 mm
- 4 - drátkobeton 150 mm
- drcené kamenivo 16-32 150 mm
- drcené kamenivo 32-63 280 mm
- ztuhněná pláň
- 5 - keramická dlažba do flexibilního lepidla
- železobetonová schodišťová deska
- 6 - plovoucí laminátová podlaha
- betonová mazanina vyztužená sítí KARI 60 mm
- kročejová izolace 30 mm
- železobetonová deska 220 mm
- 7 - mrazuvzdorná keramická dlažba do podkladních terčů
- betonová mazanina do spádu vyztužená sítí KARI 60-80 mm
- geotextilie
- hydroizolační fólie
- geotextilie
- tepelná izolace 150 mm
- železobetonová deska 220 mm
- 8 - plovoucí laminátová podlaha
- betonová mazanina vyztužená sítí KARI 60 mm
- tepelná izolace 50 mm
- železobetonová deska 240 mm
- tepelná izolace 100 mm
- 9 - mrazuvzdorná keramická dlažba do podkladních terčů
- betonová mazanina vyztužená sítí KARI 60 mm
- geotextilie
- hydroizolační fólie
- geotextilie
- tepelná izolace do spádu 0-70 mm
- železobetonová deska 240 mm
- tepelná izolace 100 mm
- 10 - okapový chodník z betonových dlaždic 50 mm
- betonová mazanina 100 mm
- drcené kamenivo 16-32 do spádu 200 - 250 mm
- ztuhněný terén
- 11 - keramická dlažba 15 mm
- betonová mazanina 50 mm
- železobetonová deska 200 mm
- podkladní beton 60 mm
- štěrkový podsyp 100 mm
- ztuhněný terén

- Železobeton
- Zdivo z bloků Porotherm 30 na systémové lepidlo
- Příčky z cihel Porotherm 11,5 na systémové lepidlo
- Zdivo z cihel Porotherm 30 AKU na systémové lepidlo
- Prostý beton
- Drátkobeton
- Zásyp z drceného kameniva, hutněného
- Zásyp zeminou nebo štěrkopískový podsyp

HL. INŽ.	Ing. Nejedlý		STAVEBNÍ PROJEKTOVÁ INŽENÝRSKÁ A PORADENSKÁ ČINNOST Ralsova 1004 Tel/fax: 383325248 STRAKONICE
ZODP. PROJ.	Ing. Nejedlý		
VYPRACOVAL	Ing. Nejedlý		
INVESTOR	PRIMA Develop s.r.o., Velké náměstí 116, 397 01 Písek		
ST. ÚŘAD	Strakonice	OBEC Strakonice	
AKCE	Novostavba bytového domu "TERASY MLÝNSKÁ" ve Strakonících p.č. 46/2 a 46/5 k.ú. Strakonice		ZAK.ČÍSLO 20.04.2010 FORMÁT 3xA4 DATUM 08/2013 STUPEŇ SP
OBSAH	Řez A - B - skutečné provedení		MĚŘ. 1:100 Č.VÝKR. 7 A

Řez C - D m 1:100

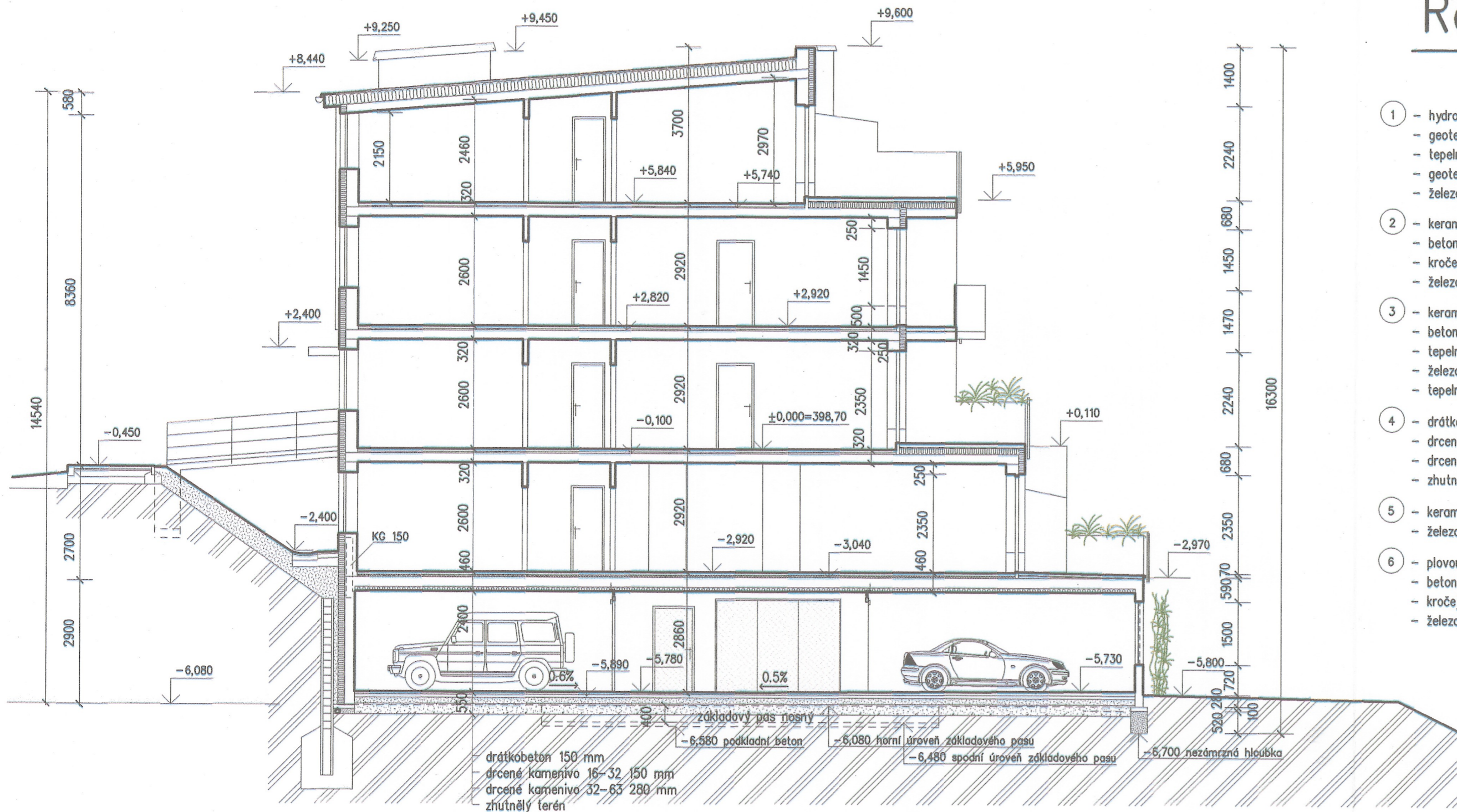


- ① - hydroizolace plastová fólie
- geotextilie
- tepelná izolace 250 mm
- geotextilie
- železobetonová deska 220 mm
- ② - keramická dlažba do flexibilního lepidla
- betonová mazanina vyztužená sítí KARI 60 mm
- kročejová izolace 30 mm
- železobetonová deska 220 mm
- ③ - keramická dlažba do flexibilního lepidla
- betonová mazanina vyztužená sítí KARI 60 mm
- tepelná izolace 50 mm
- železobetonová deska 240 mm
- tepelná izolace 100 mm
- ④ - drátkobeton 150 mm, beton C 20/25, drátky 20 kg/m³
- drcené kamenivo 16-32 150 mm
- drcené kamenivo 32-63 280 mm
- zhuštěná pláň
- ⑤ - keramická dlažba do flexibilního lepidla
- železobetonová schodišťová deska
- ⑥ - plovoucí laminátová podlaha
- betonová mazanina vyztužená sítí KARI 60 mm
- kročejová izolace 30 mm
- železobetonová deska 220 mm
- ⑦ - mrazuvzdorná keramická dlažba do podkladních terčů
- betonová mazanina do spádu vyztužená sítí KARI 60-80 mm
- geotextilie
- hydroizolační fólie
- geotextilie
- tepelná izolace 150 mm
- železobetonová deska 220 mm
- ⑧ - plovoucí laminátová podlaha
- betonová mazanina vyztužená sítí KARI 60 mm
- tepelná izolace 50 mm
- železobetonová deska 240 mm
- tepelná izolace 100 mm
- ⑨ - mrazuvzdorná keramická dlažba do podkladních terčů
- betonová mazanina vyztužená sítí KARI 60 mm
- geotextilie
- hydroizolační fólie
- geotextilie
- tepelná izolace do spádu 0-70 mm
- železobetonová deska 240 mm
- tepelná izolace 100 mm
- ⑩ - okapový chodník z betonových dlaždic 50 mm
- betonová mazanina 100 mm
- drcené kamenivo 16-32 do spádu 200 - 250 mm
- zhuštěný terén
- ⑪ - keramická dlažba 15 mm
- betonová mazanina 50 mm
- železobetonová deska 200 mm
- podkladní beton 60 mm
- štěrkový podsyp 100 mm
- zhuštěný terén


- Železobeton
- Zdivo z bloků Porotherm 30 na systémové lepidlo
- Příčky z cihel Porotherm 11,5 na systémové lepidlo
- Zdivo z cihel Porotherm 30 AKU na systémové lepidlo
- Prostý beton
- Drátkobeton
- Zásyp z drceného kameniva, hutněného
- Zásyp zeminou nebo štěrkopískový podsyp

HL. INŽ.	Ing. Nejedlý			STAVEBNÍ PROJEKTOVÁ INŽENÝRSKÁ A PORADENSKÁ ČINNOST Ralsova 1004 Tel./fax 383325248 STRAKONICE
ZODP. PROJ.	Ing. Nejedlý			
VYPRACOVAL	Ing. Nejedlý			
INVESTOR	PRIMA Develop s.r.o., Velké náměstí 116, 397 01 Písek			
ST. ÚŘAD	Strakonice	OBEC	Strakonice	
AKCE	Novostavba bytového domu "TERASY MLÝNSKÁ" ve Strakonících p.č. 46/2 a 46/5 k.ú. Strakonice			ZAK.ČÍSLO 20.04.2010
				FORMÁT 3xA4
				DATUM 08/2013
				STUPEŇ SP
OBSAH	Řez C - D - skutečné provedení			MÉR. 1:100
				Č.VÝKR. 8
				A

Řez E - F m 1:100

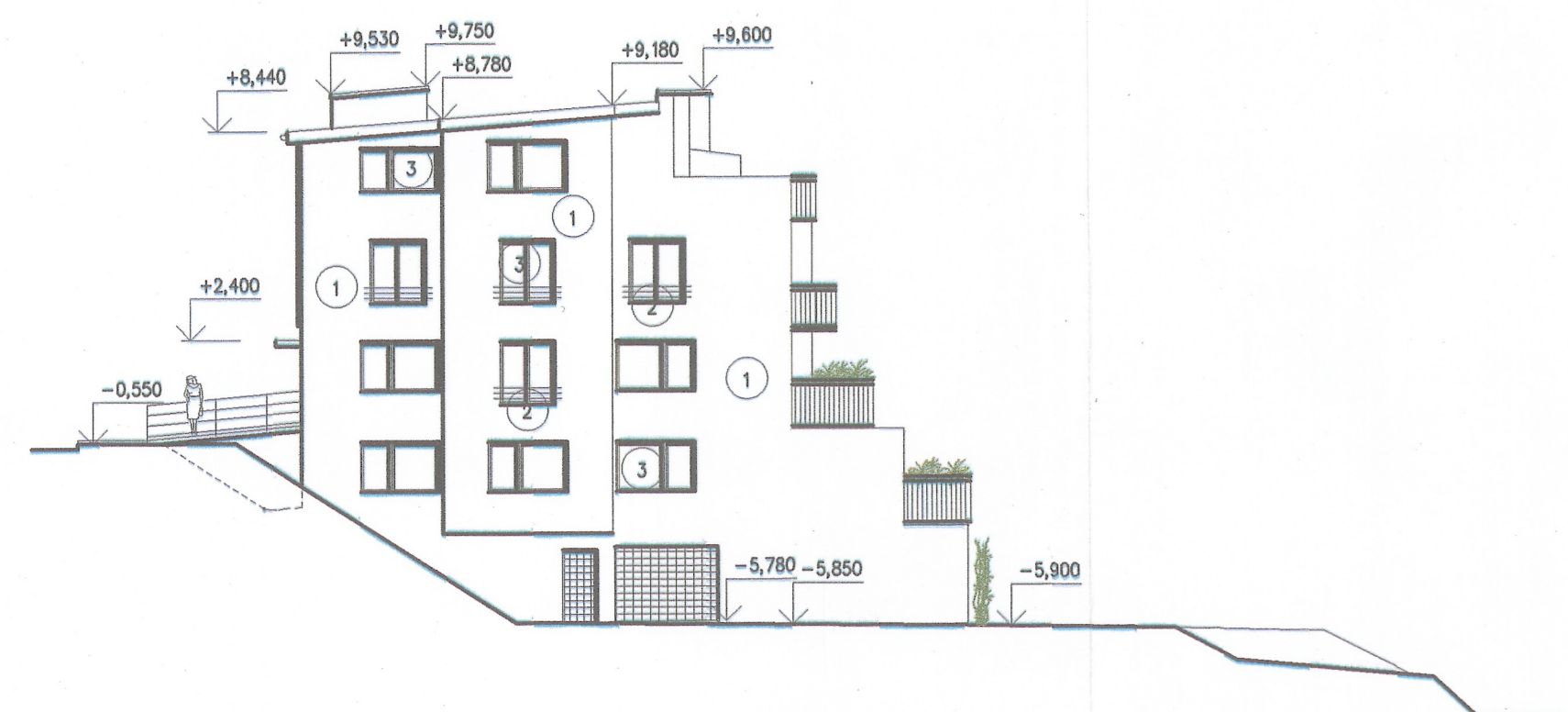
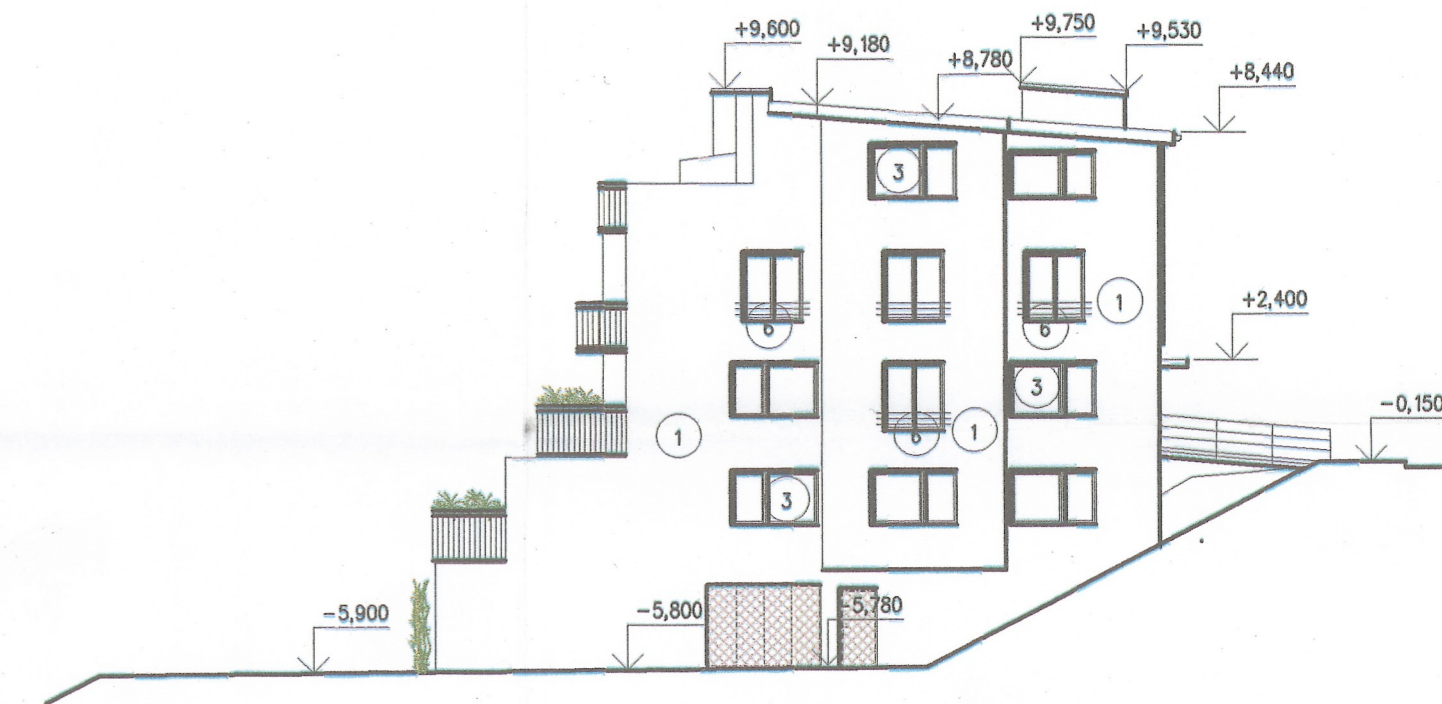
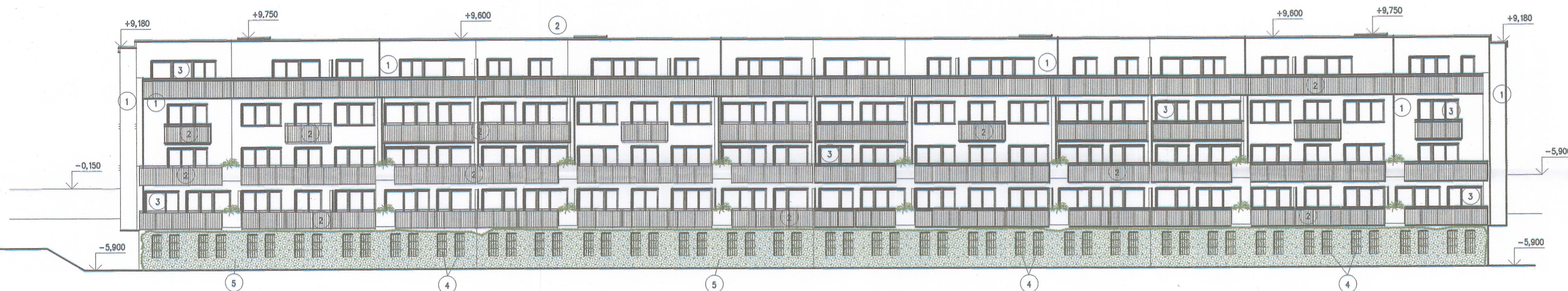


- 1 - hydroizolace plastová fólie
- geotextilie
- tepelná izolace 250 mm
- geotextilie
- železobetonová deska 220 mm
- 2 - keramická dlažba do flexibilního lepidla
- betonová mazanina vyztužená sítí KARI 60 mm
- kročejová izolace 30 mm
- železobetonová deska 220 mm
- 3 - keramická dlažba do flexibilního lepidla
- betonová mazanina vyztužená sítí KARI 60 mm
- tepelná izolace 50 mm
- železobetonová deska 240 mm
- tepelná izolace 100 mm
- 4 - drátkobeton 150 mm, beton C 20/25, drátky 20 kg/m³
- drčené kamenivo 16-32 150 mm
- drčené kamenivo 32-63 280 mm
- zhuťněná pláň
- 5 - keramická dlažba do flexibilního lepidla
- železobetonová schodišťová deska
- 6 - plovoucí laminátová podlaha
- betonová mazanina vyztužená sítí KARI 60 mm
- kročejová izolace 30 mm
- železobetonová deska 220 mm
- 7 - mrazuvzdorná keramická dlažba do podkladních terčů
- betonová mazanina do spádu vyztužená sítí KARI 60-80 mm
- geotextilie
- hydroizolační fólie
- geotextilie
- tepelná izolace 150 mm
- železobetonová deska 220 mm
- 8 - plovoucí laminátová podlaha
- betonová mazanina vyztužená sítí KARI 60 mm
- tepelná izolace 50 mm
- železobetonová deska 240 mm
- tepelná izolace 100 mm
- 9 - mrazuvzdorná keramická dlažba do podkladních terčů
- betonová mazanina vyztužená sítí KARI 60 mm
- geotextilie
- hydroizolační fólie
- geotextilie
- tepelná izolace do spádu 0-70 mm
- železobetonová deska 240 mm
- tepelná izolace 100 mm
- 10 - okapový chodník z betonových dlaždic 50 mm
- betonová mazanina 100 mm
- drčené kamenivo 16-32 do spádu 200 - 250 mm
- zhuťněný terén
- 11 - keramická dlažba 15 mm
- betonová mazanina 50 mm
- železobetonová deska 200 mm
- podkladní beton 60 mm
- štěrkový podsyp 100 mm
- zhuťněný terén

HL. INŽ.	Ing. Nejedlý		 STAVEBNÍ PROJEKTOVÁ INŽENÝRSKÁ A PORADENSKÁ ČINNOST Ralsovo 1004 Tel./fax. 383325248 STRAKONICE
ZODP. PROJ.	Ing. Nejedlý		
VYPRACOVAL	Ing. Nejedlý		
INVESTOR	PRIMA Develop s.r.o., Velké náměstí 116, 397 01 Písek		
ST. ÚŘAD	Strakonice	OBEC Strakonice	
AKCE	Novostavba bytového domu "TERASY MLÝNSKÁ" ve Strakonících p.č. 46/2 a 46/5 k.ú. Strakonice		ZAK.ČÍSLO 20.04.2010 FORMÁT 3xA4 DATUM 08/2013 STUPEŇ SP
OBSAH	Řez E - F - skutečné provedení		MĚŘ. 1:100 Č. VÝKR. 9
			A

Pohled jižní 1:200


Pohled východní 1:200



Pohled západní 1:200

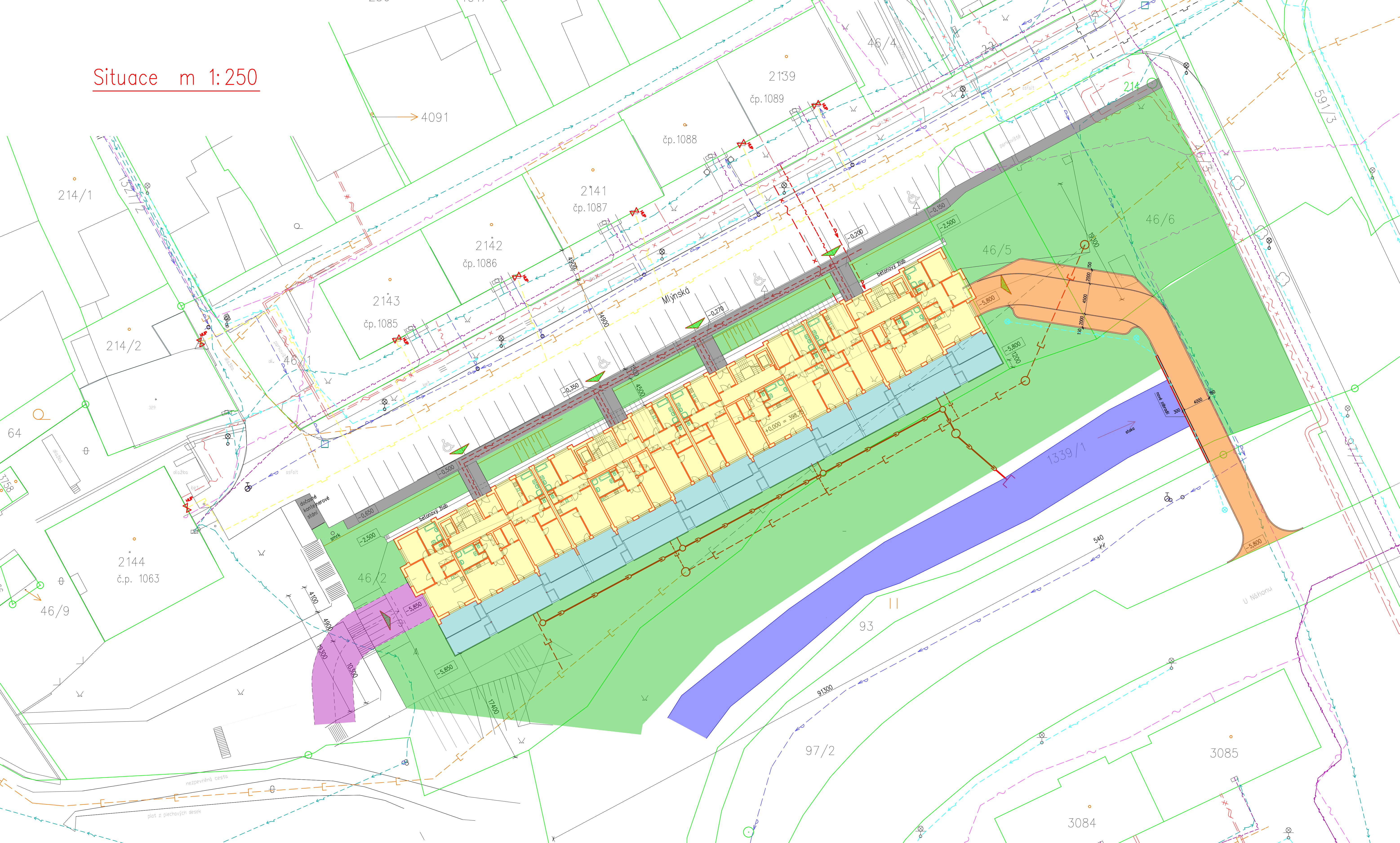
Pohled severní 1:200

- ① - fasádní omítka strukturovaná - barva viz barevné řešení
- ② - zábradlí balkonů, lodžíí a teras ocelové, žárově pozinkované
- ③ - okna a balkonové dveře, plastové, barva bílá, součinitel prostupu tepla max K = 1,1 W/m2.K
- ④ - ocelové mříže, žárově pozinkované
- ⑤ - obvodové stěny 2. PP - pohledový beton, fasádní nátěr, barva šedá
- ⑥ - zábradlí francouzských oken - ocelové trubky, žárově pozinkované

HL. INŽ.	Ing. Nejedlý		
ZODP. PROJ.	Ing. Nejedlý		
VYPRACOVAL	Ing. Nejedlý		
INVESTOR	PRIMA Develop s.r.o., Velké náměstí 116, 397 01 Písek		
ST. ÚŘAD	Strakonice	OBEC Strakonice	
AKCE	Novostavba bytového domu "TERASY MLÝNSKÁ" ve Strakonících p.č. 46/2 a 46/5 k.ú. Strakonice		ZAK.ČÍSLO 20.04.2010 FORMÁT 10xA4 DATUM 08/2013 STUPEŇ SP
OBSAH	Pohledy - skutečné provedení		MÉR. 1:200 Č.VÝKR. 10

A

Situace m 1:250



- umístění stavby
- vodní tok
- nový chodník
- nová asfaltová komunikace
- možné budoucí napojení garáží
- nové sadové úpravy – akce MÚ Strakonice

- Stávající síť:**
- pozemkové hranice
 - kanalizace
 - vodovod
 - elektrické vedení NN
 - veřejné osvětlení
 - plynovod
 - telefon
 - kabelová televize
 - teplovod

- Nové síť:**
- přeložená kanalizace
 - kanalizace
 - vodovod
 - elektrické vedení NN – akce E-on Distribuce
 - telefon – akce Telefonica
 - teplovod – akce Teplárna Strakonice
 - dešťová kanalizace
 - vstupy (vjezdy) do objektu

HL. INŽ.	Ing. Nejedlý			STAVEBNÍ PROJEKTOVÁ INŽENÝRSKÁ A PORADENSKÁ ČINNOST
ZODP. PROJ.	Ing. Nejedlý			PRIMA Develop s.r.o., Velké náměstí 116, 397 01 Písek
VYPRACOVAL	Ing. Nejedlý			Strakonice
INVESTOR	PRIMA Develop s.r.o., Velké náměstí 116, 397 01 Písek		OBEC	Strakonice
ST. ÚŘAD	Strakonice			
AKCE	Novostavba bytového domu "TERASY MLÝNSKÁ" ve Strakonících p.č. 46/2 a 46/5 k.ú. Strakonice			ZAK.ČÍSLO 20.04.2010 FORMÁT BxA4 DATUM 08/2013 STUPEŇ SP
OBSAH	Situace - skutečné provedení			MÉR. 1:250 Č.VÝKR. 1