

ČESKÉ VYSOKÉ UČENÍ TECHNICKÉ V PRAZE  
FAKULTA STAVEBNÍ

OBOR:

KATEDRA:

KOSTRUKCE A DOPRAVNÍ STAVBY

K137–KATEDRA ŽELEZNIČNÍCH STAVEB

ROČNÍK:

VEDOUcí PRÁCE:

VYPRACOVALA:

2.

Ing. LEOŠ HORNÍČEK, Ph.D.

Bc. ZUZANA MAŠKOVÁ

PŘEDMĚT:

DIPLOMOVÁ PRÁCE

OBSAH:

POROVNÁNÍ PARAMETRŮ GPK Z MV  
A VOZÍKU KRAB S–Light



FORMÁT:

4xA4

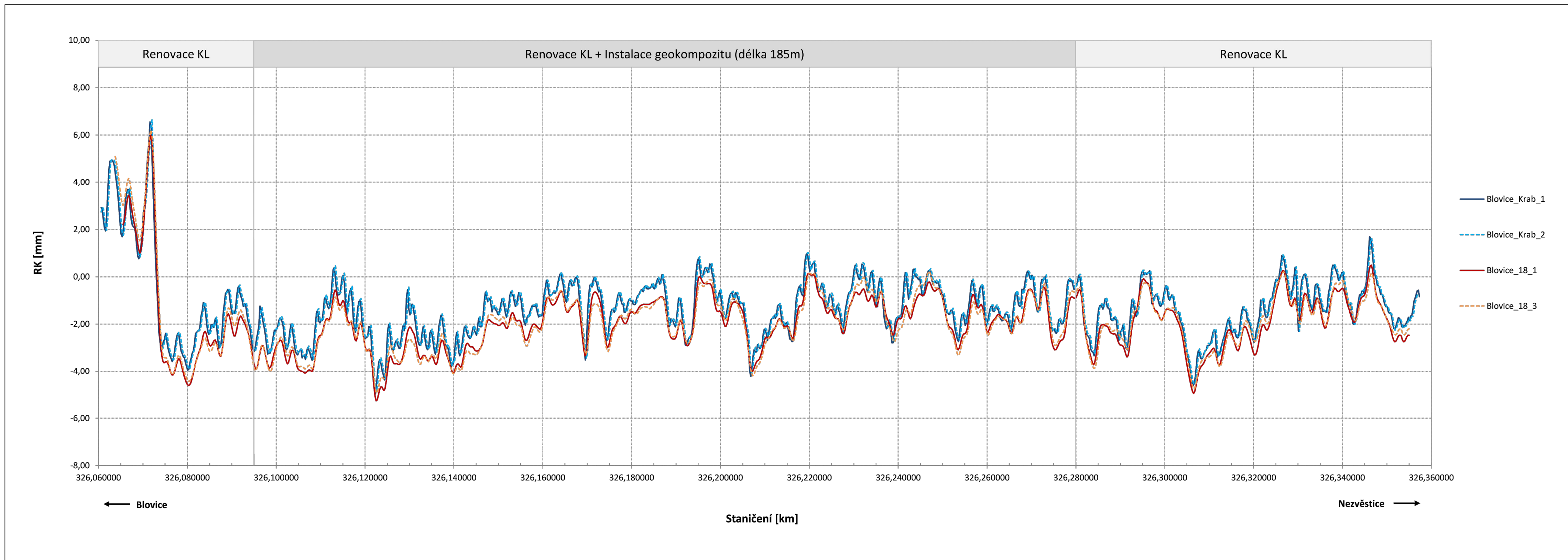
DATUM:

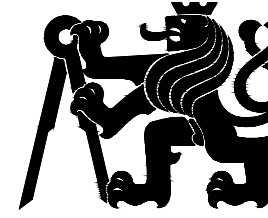
05/2019

ČÍSLO  
PŘÍLOHY:

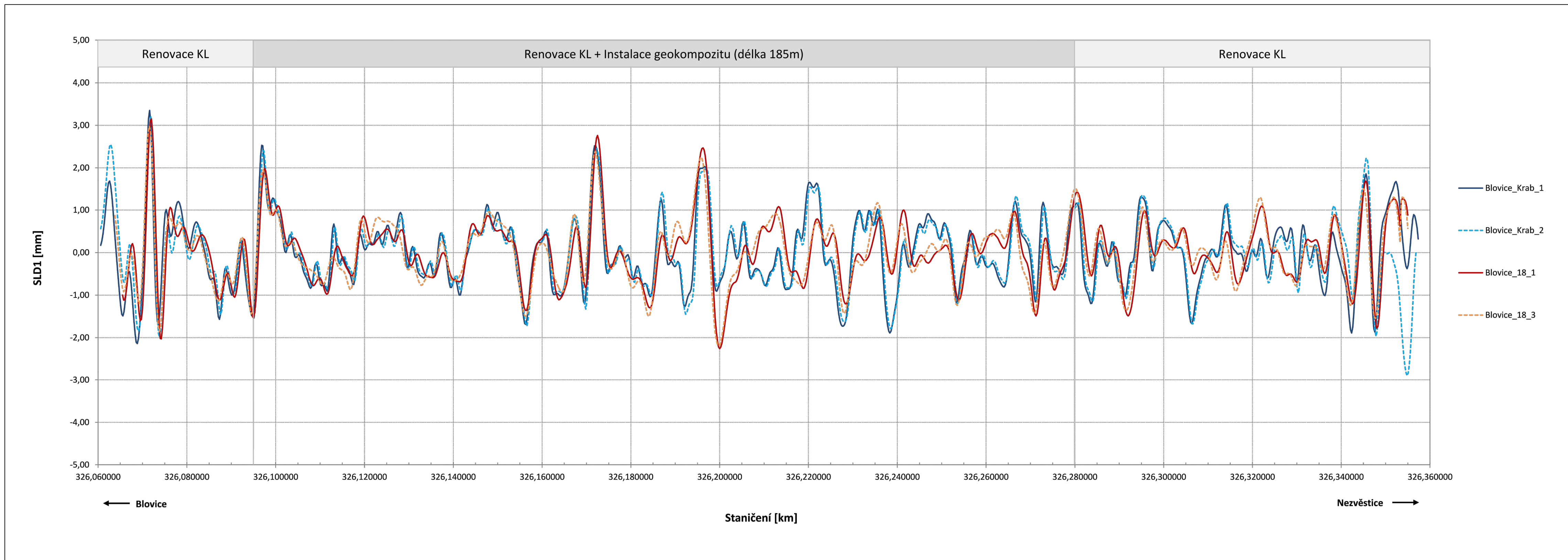
D


POROVNÁNÍ DAT Z MĚŘICÍHO VOZU A VOZÍKU KRAB S – Light PRO PARAMETR ROZCHODU KOLEJE



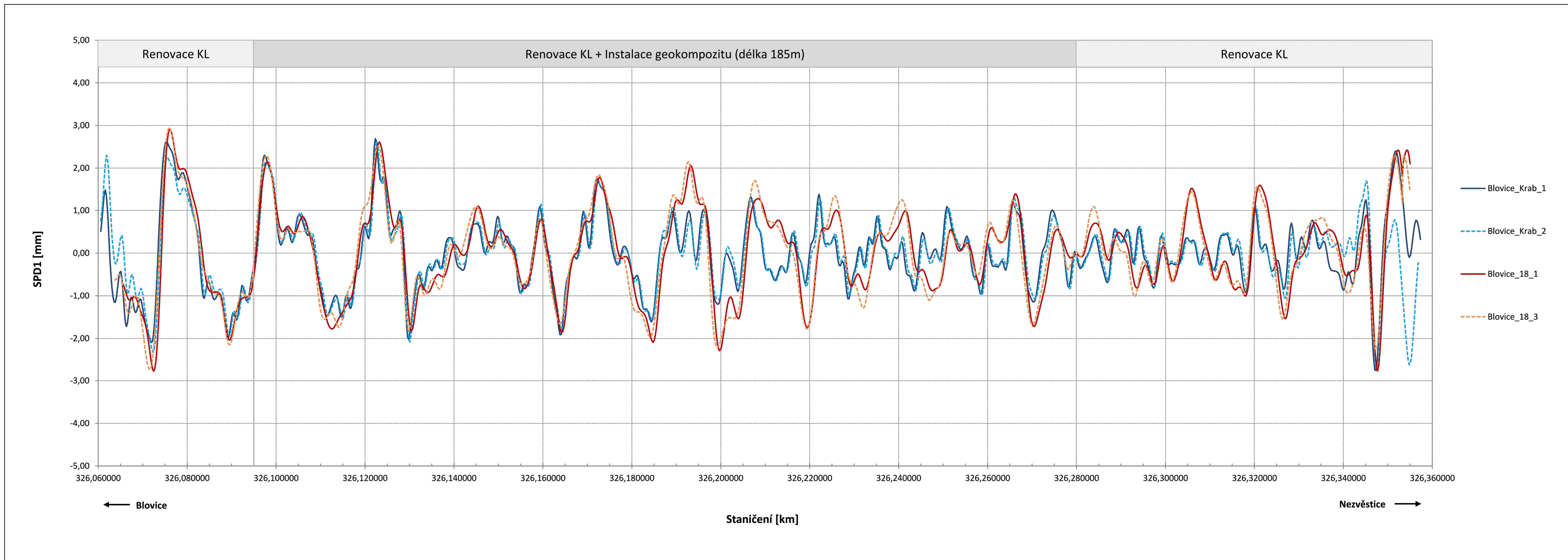
ČESKÉ VYSOKÉ UČENÍ TECHNICKÉ V PRAZE FAKULTA STAVEBNÍ			
OBOR:	KATEDRA:		
KOSTRUKCE A DOPRAVNÍ STAVBY	K137–KATEDRA ŽELEZNIČNÍCH STAVEB		
ROČNÍK:	VEDOUcí PRÁCE:	VYPRACOVALA:	
2.	Ing. LEOŠ HORNÍČEK, Ph.D.	Bc. ZUZANA MAŠKOVÁ	
PŘEDMĚT:	DIPLOMOVÁ PRÁCE		FORMÁT: 4xA4
OBSAH:	MV A VOZÍK KRAB S–Light – PARAMETR RK BLOVICE		DATUM: 05/2019
			ČÍSLO PŘÍLOHY: D.1.1


POROVNÁNÍ DAT Z MĚŘICÍHO VOZU A VOZÍKU KRAB S – Light PRO PARAMETR SMĚRU LEVÉHO KOLEJNICOVÉHO PÁSU



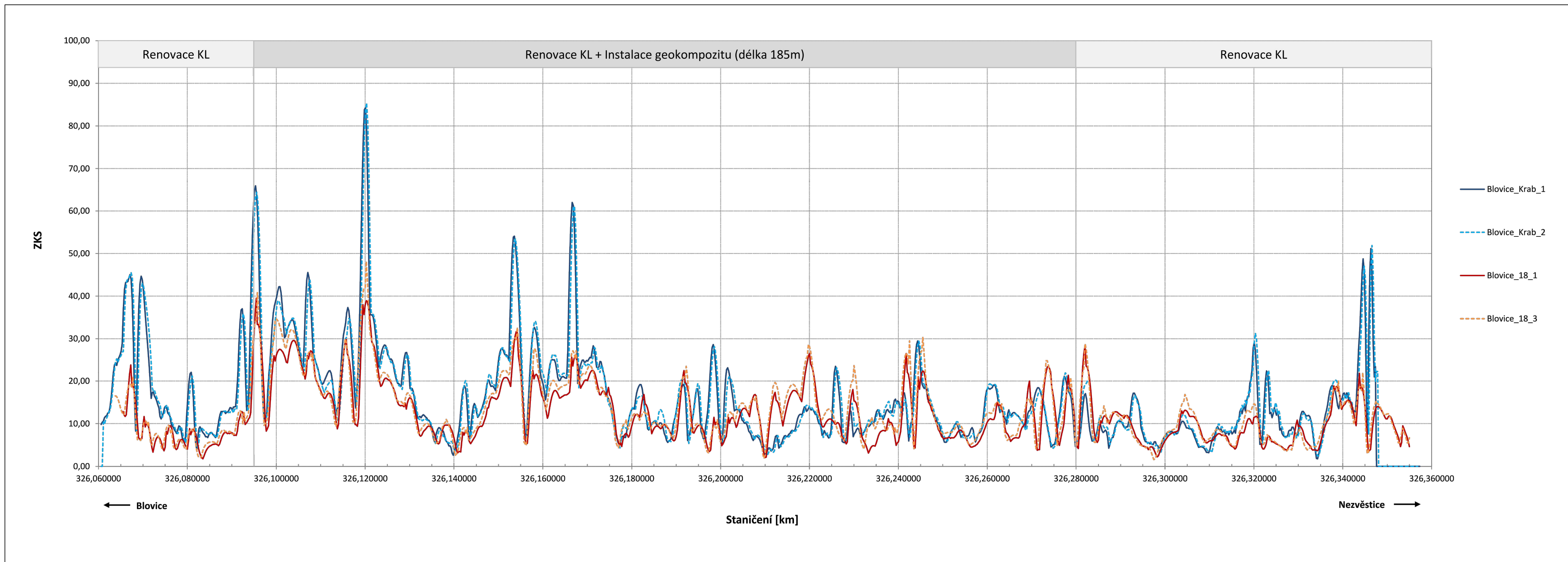
ČESKÉ VYSOKÉ UČENÍ TECHNICKÉ V PRAZE FAKULTA STAVEBNÍ			
OBOR:	KATEDRA:		
KOSTRUKCE A DOPRAVNÍ STAVBY	K137–KATEDRA ŽELEZNIČNÍCH STAVEB		
ROČNÍK:	VEDOUČÍ PRÁCE:	VYPRACOVALA:	
2.	Ing. LEOŠ HORNÍČEK, Ph.D.	Bc. ZUZANA MAŠKOVÁ	
PŘEDMĚT:	DIPLOMOVÁ PRÁCE		FORMÁT: 4xA4
OBSAH:	MV A VOZÍK KRAB S–Light – PARAMETR SLD1 BLOVICE		DATUM: 05/2019
			ČÍSLO PŘÍLOHY: D.1.2

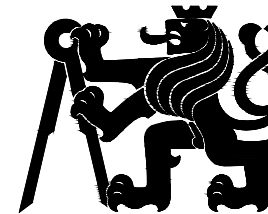
POROVNÁNÍ DAT Z MĚŘICÍHO VOZU A VOZÍKU KRAB S – Light PRO PARAMETR SMĚRU PRAVÉHO KOLEJNICOVÉHO PÁSU



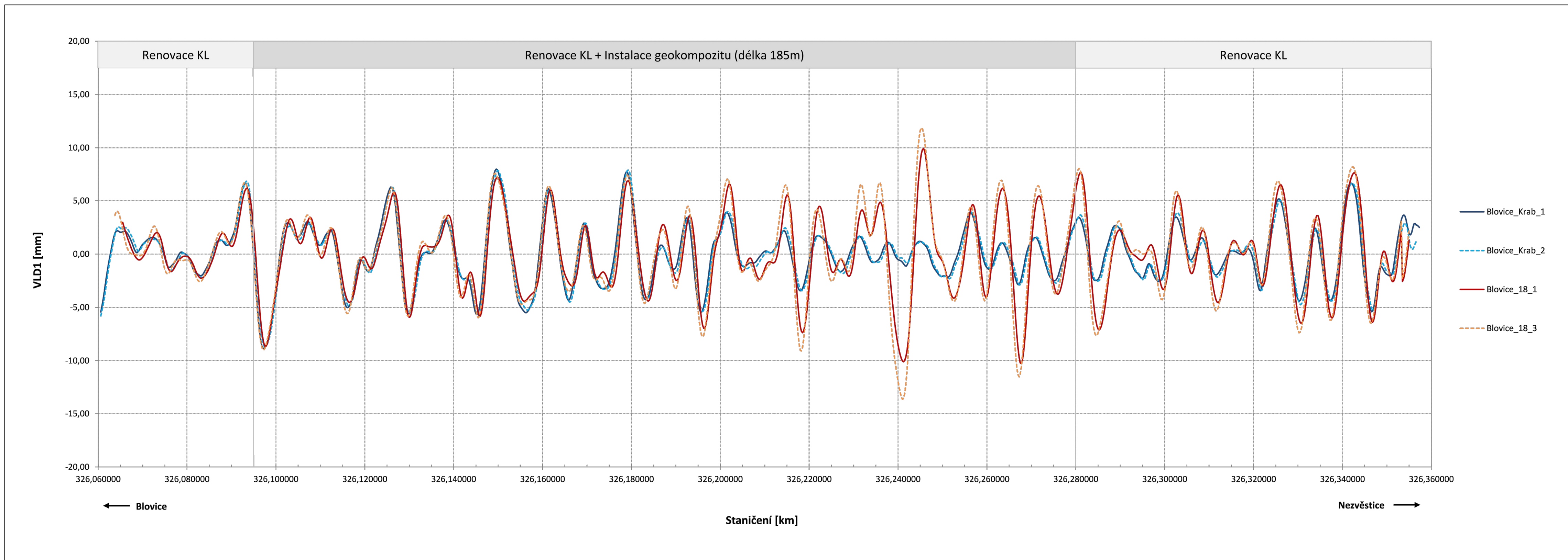
ČESKÉ VYSOKÉ UČENÍ TECHNICKÉ V PRAZE FAKULTA STAVEBNÍ			
OBOR:	KATEDRA:		
KOSTRUKCE A DOPRAVNÍ STAVBY	K137–KATEDRA ŽELEZNIČNÍCH STAVEB		
ROČNÍK:	VEDOUcí PRÁCE:	VYPRACOVALA:	
2.	Ing. LEOŠ HORNÍČEK, Ph.D.	Bc. ZUZANA MAŠKOVÁ	
PŘEDMĚT:	DIPLOMOVÁ PRÁCE		FORMÁT: 4xA4
OBSAH:	MV A VOZÍK KRAB S–Light – PARAMETR SPD1 BLOVICE		DATUM: 05/2019
			ČÍSLO PŘÍLOHY: D.1.3

POROVNÁNÍ DAT Z MĚŘICÍHO VOZU A VOZÍKU KRAB S – Light PRO PARAMETR SYNTETICKÉHO ZBORCENÍ KOLEJE



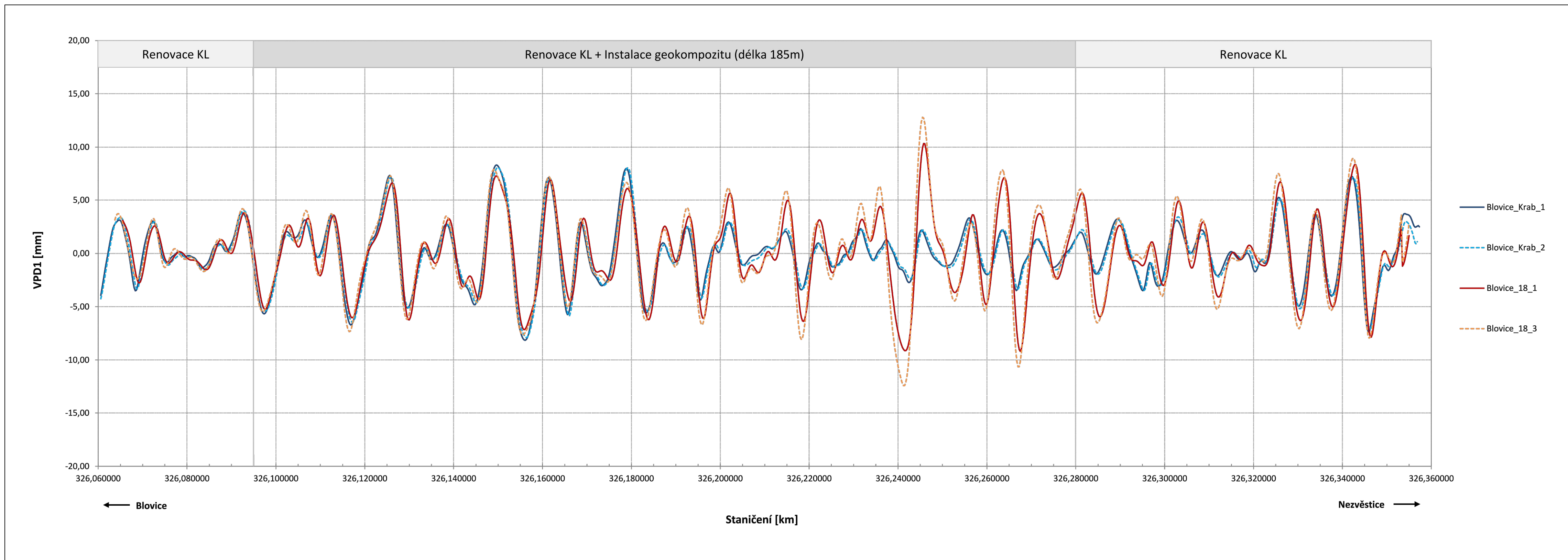
ČESKÉ VYSOKÉ UČENÍ TECHNICKÉ V PRAZE FAKULTA STAVEBNÍ			
OBOR:	KATEDRA:		
KOSTRUKCE A DOPRAVNÍ STAVBY	K137–KATEDRA ŽELEZNIČNÍCH STAVEB		
ROČNÍK:	VEDOUČÍ PRÁCE:	VYPRACOVALA:	
2.	Ing. LEOŠ HORNÍČEK, Ph.D.	Bc. ZUZANA MAŠKOVÁ	
PŘEDMĚT:	DIPLOMOVÁ PRÁCE		FORMÁT: 4xA4
OBSAH:	MV A VOZÍK KRAB S–Light – PARAMETR ZKS BLOVICE		DATUM: 05/2019
			ČÍSLO PŘÍLOHY: D.1.4

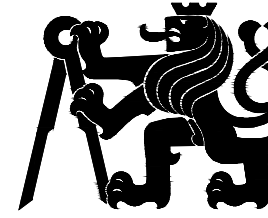
POROVNÁNÍ DAT Z MĚŘICÍHO VOZU A VOZÍKU KRAB S – Light PRO PARAMETR PODÉLNÉ VÝŠKY LEVÉHO KOLEJNICOVÉHO PÁSU



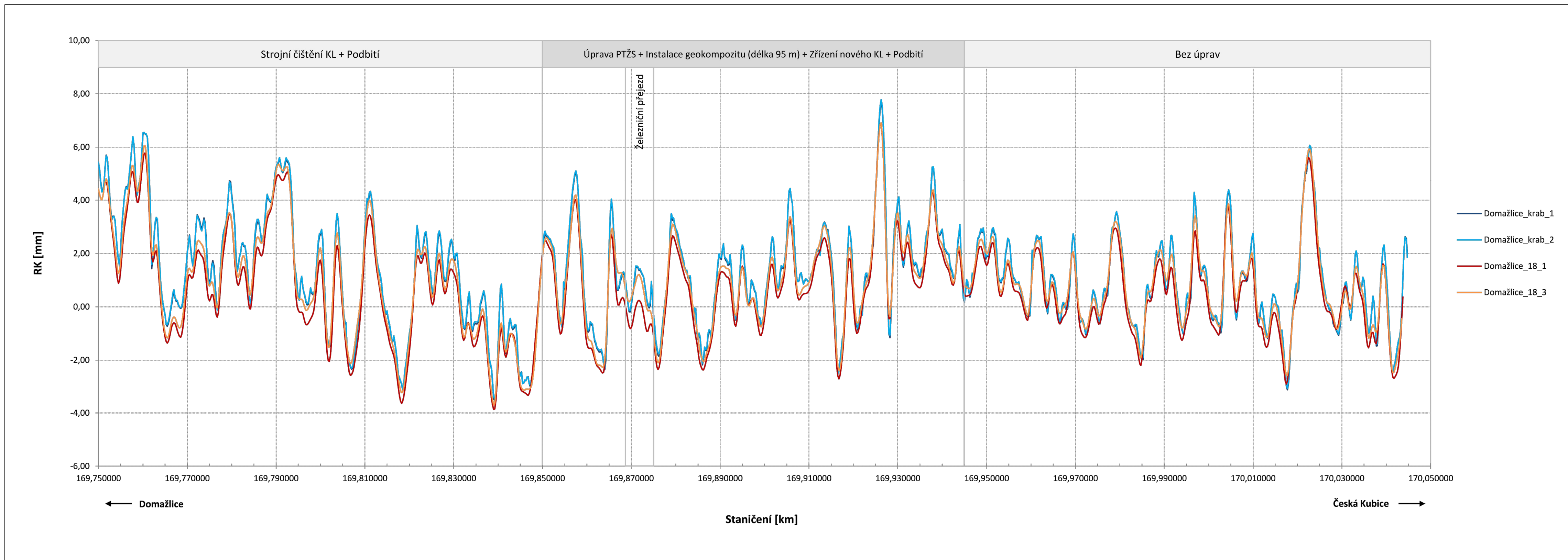
ČESKÉ VYSOKÉ UČENÍ TECHNICKÉ V PRAZE FAKULTA STAVEBNÍ			
OBOR:	KATEDRA:		
KOSTRUKCE A DOPRAVNÍ STAVBY	K137–KATEDRA ŽELEZNIČNÍCH STAVEB		
ROČNÍK:	VEDOUcí PRÁCE:	VYPRACOVALA:	
2.	Ing. LEOŠ HORNÍČEK, Ph.D.	Bc. ZUZANA MAŠKOVÁ	
PŘEDMĚT:	DIPLOMOVÁ PRÁCE		FORMÁT: 4xA4
OBSAH:	MV A VOZÍK KRAB S–Light – PARAMETR VLD1 BLOVICE		DATUM: 05/2019
			ČÍSLO PŘÍLOHY: D.1.5

POROVNÁNÍ DAT Z MĚŘICÍHO VOZU A VOZÍKU KRAB S – Light PRO PARAMETR PODÉLNÉ VÝŠKY PRAVÉHO KOLEJNICOVÉHO PÁSU



ČESKÉ VYSOKÉ UČENÍ TECHNICKÉ V PRAZE FAKULTA STAVEBNÍ			
OBOR:	KATEDRA:		
KOSTRUKCE A DOPRAVNÍ STAVBY	K137–KATEDRA ŽELEZNIČNÍCH STAVEB		
ROČNÍK:	VEDOUcí PRÁCE:	VYPRACOVALA:	
2.	Ing. LEOŠ HORNÍČEK, Ph.D.	Bc. ZUZANA MAŠKOVÁ	
PŘEDMĚT:	DIPLOMOVÁ PRÁCE		FORMÁT: 4xA4
OBSAH:	MV A VOZÍK KRAB S–Light – PARAMETR VPD1 BLOVICE		DATUM: 05/2019
			ČÍSLO PŘÍLOHY: D.1.6

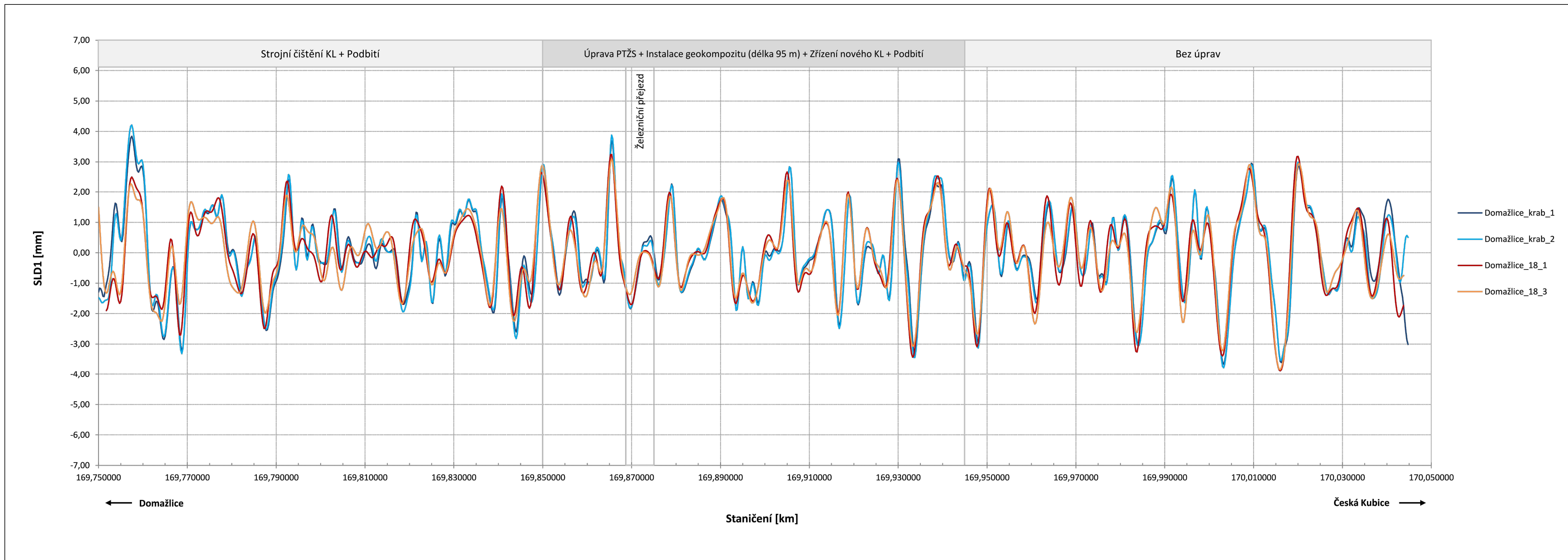
# POROVNÁNÍ DAT Z MĚŘICÍHO VOZU A VOZÍKU KRAB S – Light PRO PARAMETR ROZCHODU KOLEJE




ČESKÉ VYSOKÉ UČENÍ TECHNICKÉ V PRAZE FAKULTA STAVEBNÍ			
OBOR:	KATEDRA:		
KOSTRUKCE A DOPRAVNÍ STAVBY	K137–KATEDRA ŽELEZNIČNÍCH STAVEB		
ROČNÍK:	VEDOUČÍ PRÁCE:	VYPRACOVALA:	
2.	Ing. LEOŠ HORNÍČEK, Ph.D.	Bc. ZUZANA MAŠKOVÁ	
PŘEDMĚT:	DIPLOMOVÁ PRÁCE		FORMÁT: 4xA4
OBSAH:	MV A VOZÍK KRAB S–Light – PARAMETR RK DOMAŽLICE		DATUM: 05/2019
			ČÍSLO PŘÍLOHY: D.2.1

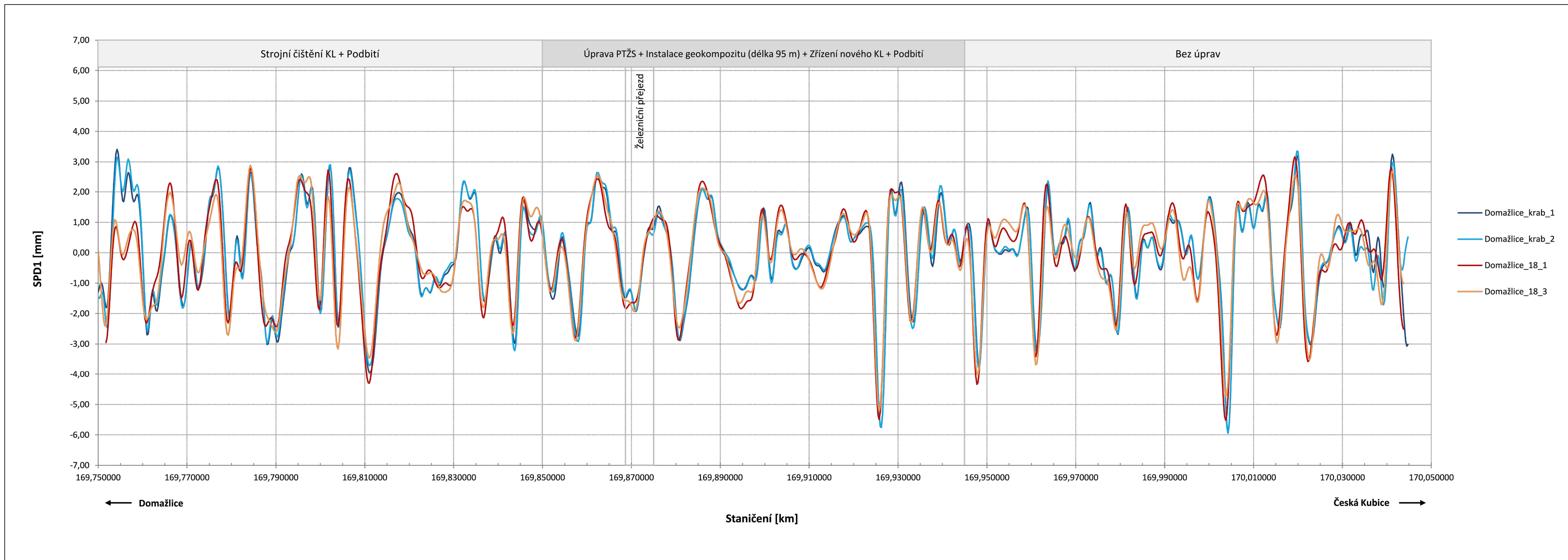


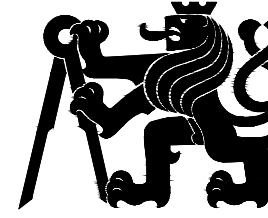
# POROVNÁNÍ DAT Z MĚŘICÍHO VOZU A VOZÍKU KRAB S – Light PRO PARAMETR SMĚRU LEVÉHO KOLEJNICOVÉHO PÁSU



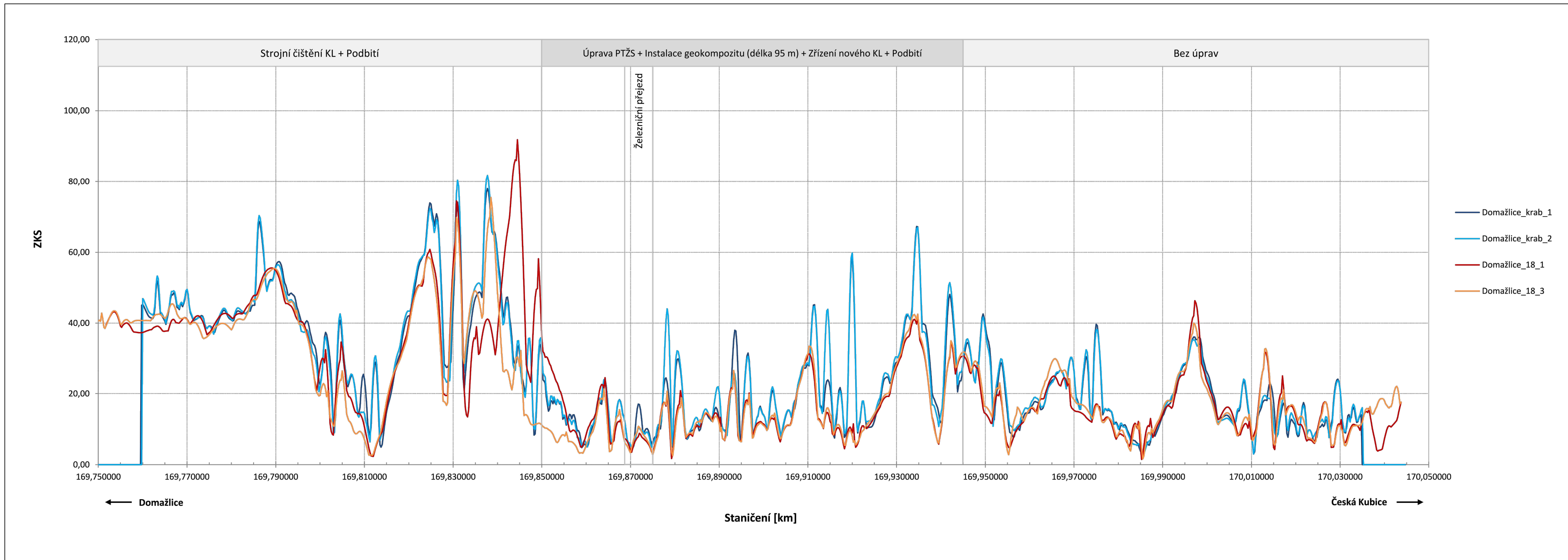
ČESKÉ VYSOKÉ UČENÍ TECHNICKÉ V PRAZE FAKULTA STAVEBNÍ			
OBOR:	KATEDRA:		
KOSTRUKCE A DOPRAVNÍ STAVBY	K137–KATEDRA ŽELEZNIČNÍCH STAVEB		
ROČNÍK:	VEDOUcí PRÁCE:	VYPRACOVALA:	
2.	Ing. LEOŠ HORNÍČEK, Ph.D.	Bc. ZUZANA MAŠKOVÁ	
PŘEDMĚT:	DIPLOMOVÁ PRÁCE		FORMÁT: 4xA4
OBSAH:	MV A VOZÍK KRAB S–Light – PARAMETR SLD1 DOMAŽLICE		DATUM: 05/2019
			ČÍSLO PŘÍLOHY: D.2.2

# POROVNÁNÍ DAT Z MĚŘICÍHO VOZU A VOZÍKU KRAB S – Light PRO PARAMETR SMĚRU PRAVÉHO KOLEJNICOVÉHO PÁSU



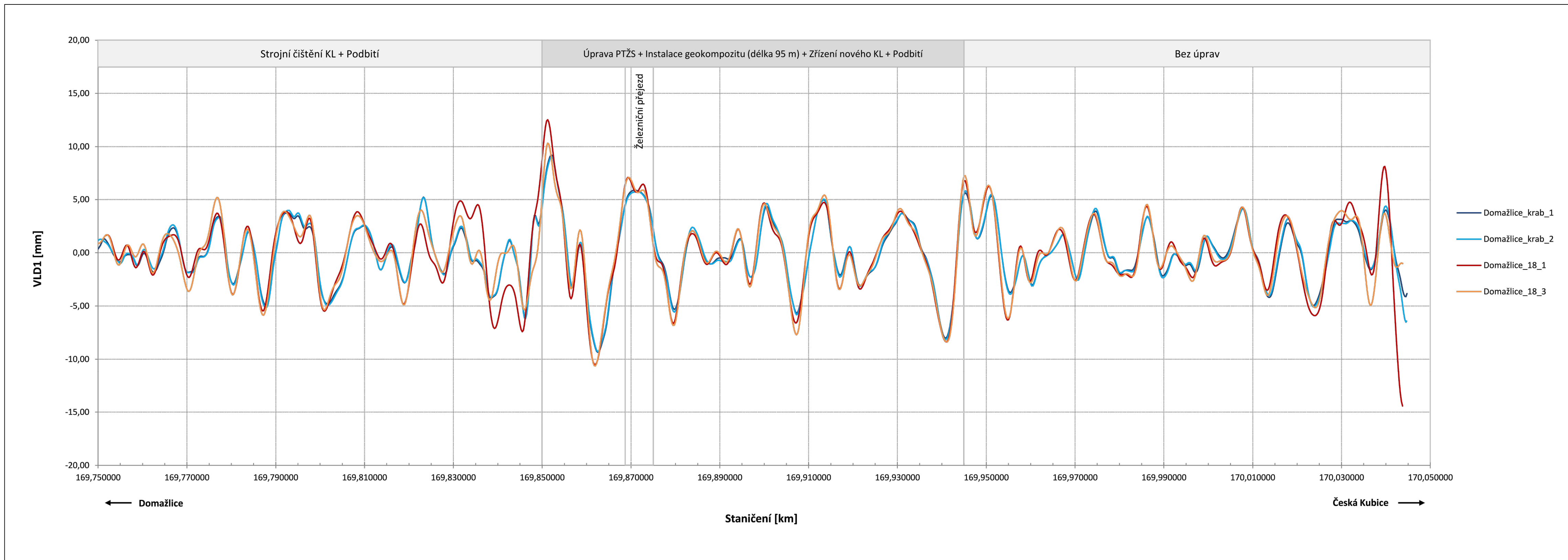
ČESKÉ VYSOKÉ UČENÍ TECHNICKÉ V PRAZE FAKULTA STAVEBNÍ			
OBOR:	KATEDRA:		
KOSTRUKCE A DOPRAVNÍ STAVBY	K137–KATEDRA ŽELEZNIČNÍCH STAVEB		
ROČNÍK:	VEDOUČÍ PRÁCE:	VYPRACOVALA:	
2.	Ing. LEOŠ HORNÍČEK, Ph.D.	Bc. ZUZANA MAŠKOVÁ	
PŘEDMĚT:	DIPLOMOVÁ PRÁCE		FORMÁT: 4xA4
OBSAH:	MV A VOZÍK KRAB S–Light – PARAMETR SPD1 DOMAŽLICE		DATUM: 05/2019
			ČÍSLO PŘÍLOHY: D.2.3

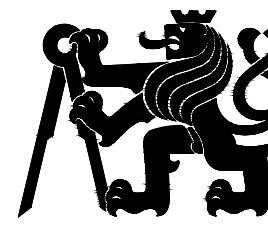
POROVNÁNÍ DAT Z MĚŘICÍHO VOZU A VOZÍKU KRAB S – Light PRO PARAMETR SYNTETICKÉHO ZBORCENÍ KOLEJE



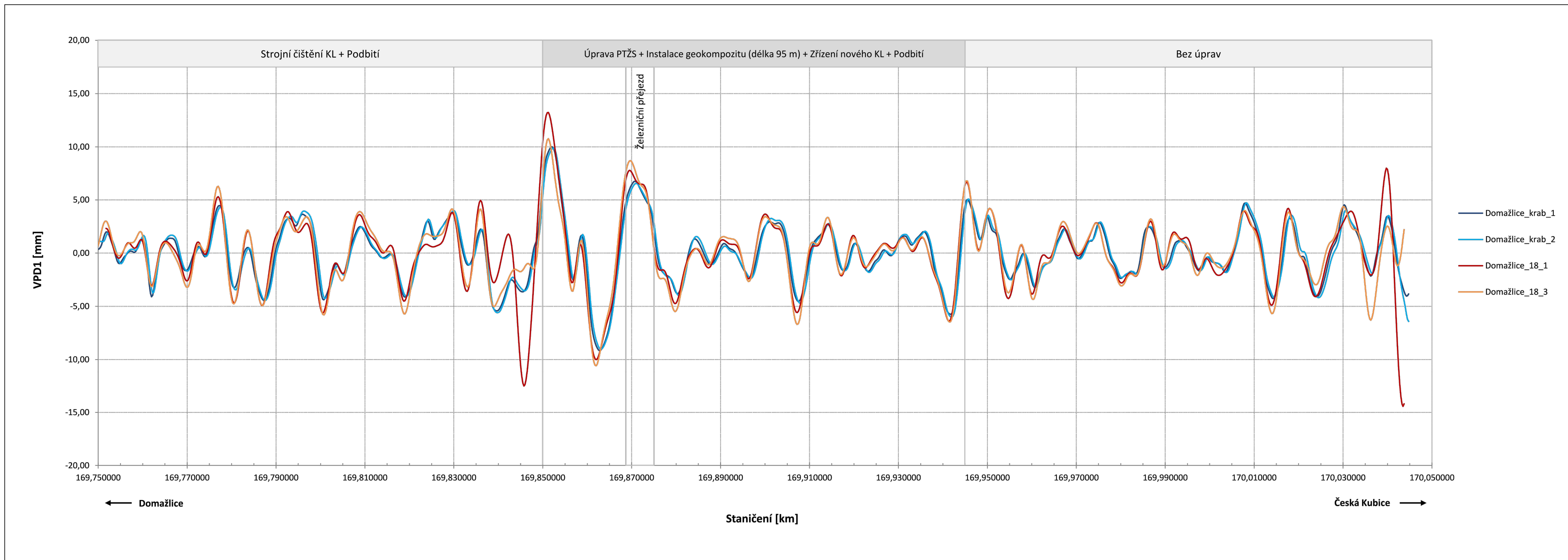
ČESKÉ VYSOKÉ UČENÍ TECHNICKÉ V PRAZE FAKULTA STAVEBNÍ			
OBOR:	KATEDRA:		
KOSTRUKCE A DOPRAVNÍ STAVBY	K137–KATEDRA ŽELEZNIČNÍCH STAVEB		
ROČNÍK:	VEDOUcí PRÁCE:	VYPRACOVALA:	
2.	Ing. LEOŠ HORNÍČEK, Ph.D.	Bc. ZUZANA MAŠKOVÁ	
PŘEDMĚT:	DIPLOMOVÁ PRÁCE		FORMÁT: 4xA4
OBSAH:	MV A VOZÍK KRAB S–Light – PARAMETR ZKS DOMAŽLICE		DATUM: 05/2019
			ČÍSLO PŘÍLOHY: D.2.4


POROVNÁNÍ DAT Z MĚŘICÍHO VOZU A VOZÍKU KRAB S – Light PRO PARAMETR PODÉLNÉ VÝŠKY LEVÉHO KOLEJNICOVÉHO PÁSU



ČESKÉ VYSOKÉ UČENÍ TECHNICKÉ V PRAZE FAKULTA STAVEBNÍ			
OBOR:	KATEDRA:		
KOSTRUKCE A DOPRAVNÍ STAVBY	K137–KATEDRA ŽELEZNIČNÍCH STAVEB		
ROČNÍK:	VEDOUcí PRÁCE:	VYPRACOVALA:	
2.	Ing. LEOŠ HORNÍČEK, Ph.D.	Bc. ZUZANA MAŠKOVÁ	
PŘEDMĚT:	DIPLOMOVÁ PRÁCE		FORMÁT: 4xA4
OBSAH:	MV A VOZÍK KRAB S–Light – PARAMETR VLD1 DOMAŽLICE		DATUM: 05/2019
			ČÍSLO PŘÍLOHY: D.2.5

POROVNÁNÍ DAT Z MĚŘICÍHO VOZU A VOZÍKU KRAB S – Light PRO PARAMETR PODÉLNÉ VÝŠKY PRAVÉHO KOLEJNICOVÉHO PÁSU



ČESKÉ VYSOKÉ UČENÍ TECHNICKÉ V PRAZE FAKULTA STAVEBNÍ			
OBOR:	KATEDRA:		
KOSTRUKCE A DOPRAVNÍ STAVBY	K137–KATEDRA ŽELEZNIČNÍCH STAVEB		
ROČNÍK:	VEDOUcí PRÁCE:	VYPRACOVALA:	
2.	Ing. LEOŠ HORNÍČEK, Ph.D.	Bc. ZUZANA MAŠKOVÁ	
PŘEDMĚT:	DIPLOMOVÁ PRÁCE		FORMÁT: 4xA4
OBSAH:	MV A VOZÍK KRAB S–Light – PARAMETR VPD1 DOMAŽLICE		DATUM: 05/2019
			ČÍSLO PŘÍLOHY: D.2.6