

ČESKÉ VYSOKÉ UČENÍ TECHNICKÉ V PRAZE
FAKULTA STAVEBNÍ

OBOR:

KATEDRA:

KOSTRUKCE A DOPRAVNÍ STAVBY

K137–KATEDRA ŽELEZNIČNÍCH STAVEB

ROČNÍK:

VEDOUcí PRÁCE:

VYPRACOVALA:

2.

Ing. LEOŠ HORNÍČEK, Ph.D.

Bc. ZUZANA MAŠKOVÁ

PŘEDMĚT:

DIPLOMOVÁ PRÁCE

FORMÁT:

4xA4

OBSAH:

ÚČINNOST GEOKOMPOZITU

DATUM:

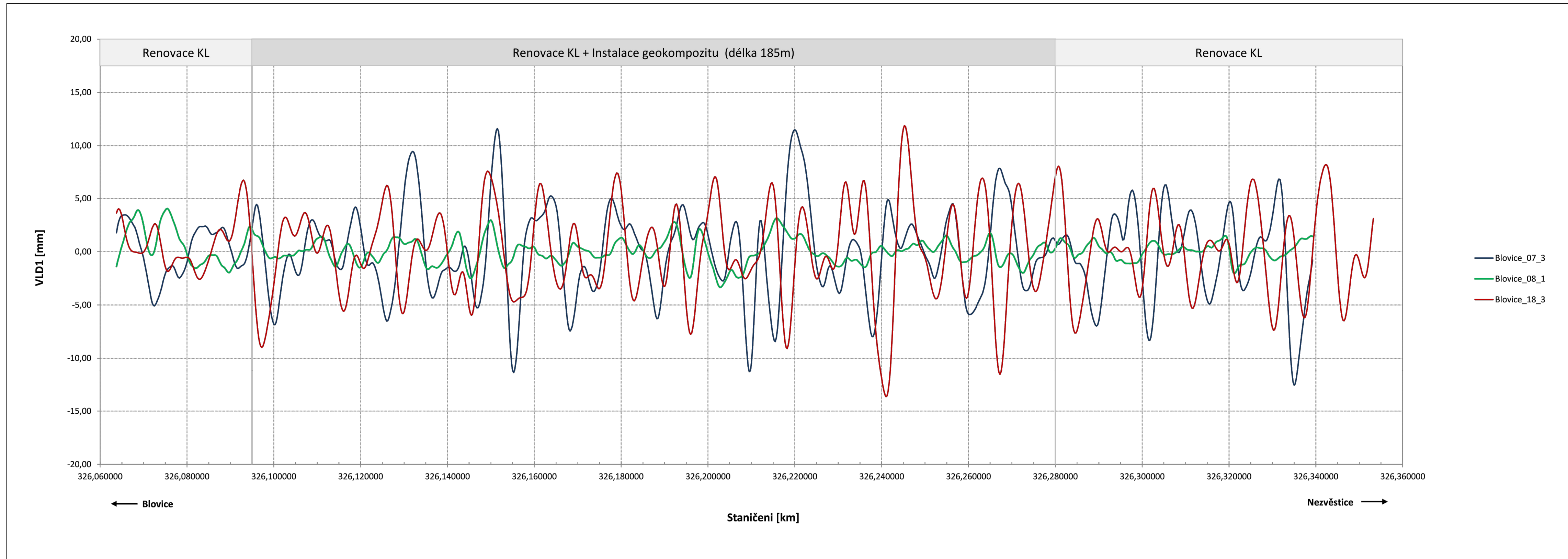
05/2019

ČÍSLO
PŘÍLOHY:

B

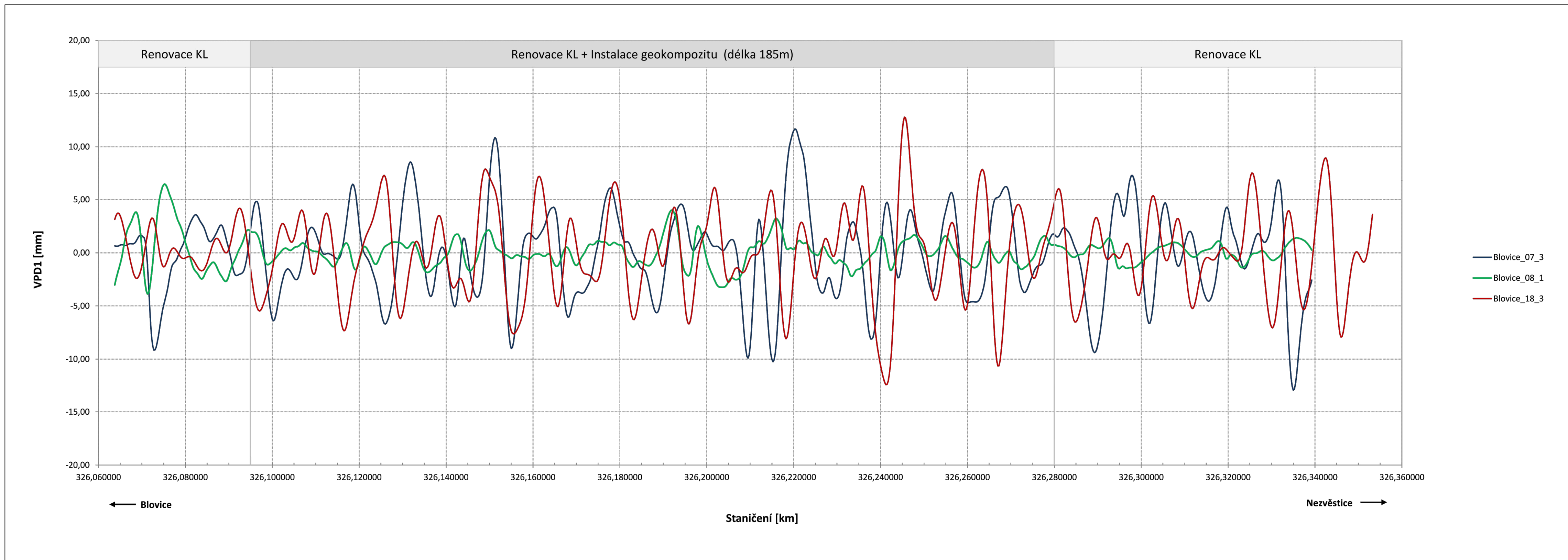


POSOUZENÍ ÚČINNOSTI GCO NA PARAMETRU PODÉLNÉ VÝŠKY LEVÉHO KOLEJNICOVÉHO PÁSU



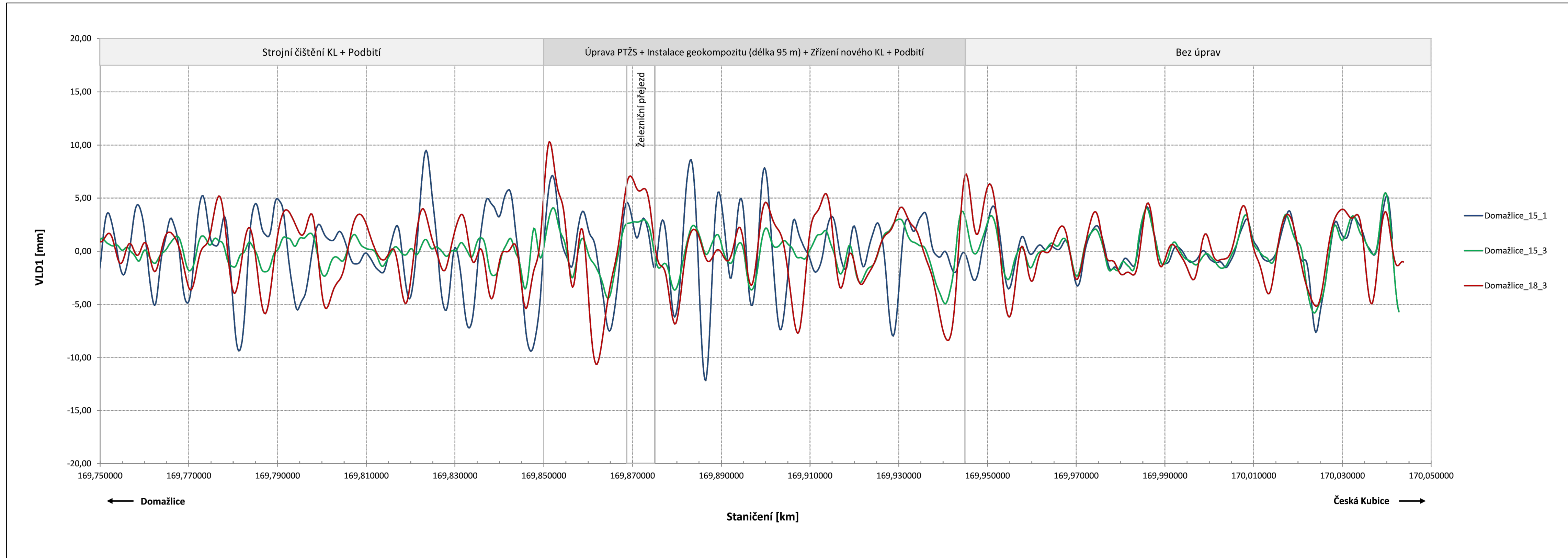
ČESKÉ VYSOKÉ UČENÍ TECHNICKÉ V PRAZE FAKULTA STAVEBNÍ			
OBOR:	KATEDRA:		
KOSTRUKCE A DOPRAVNÍ STAVBY	K137–KATEDRA ŽELEZNIČNÍCH STAVEB		
ROČNÍK:	VEDOUcí PRÁCE:	VYPRACOVALA:	
2.	Ing. LEOŠ HORNÍČEK, Ph.D.	Bc. ZUZANA MAŠKOVÁ	
PŘEDMĚT:	DIPLOMOVÁ PRÁCE		FORMÁT: 4xA4
OBSAH:	ÚČINNOST GCO – PARAMETR VLD1 BLOVICE		DATUM: 05/2019
			ČÍSLO PŘÍLOHY: B.1.1

POSOUZENÍ ÚČINNOSTI GCO NA PARAMETRU PODÉLNÉ VÝŠKY PRAVÉHO KOLEJNICOVÉHO PÁSU



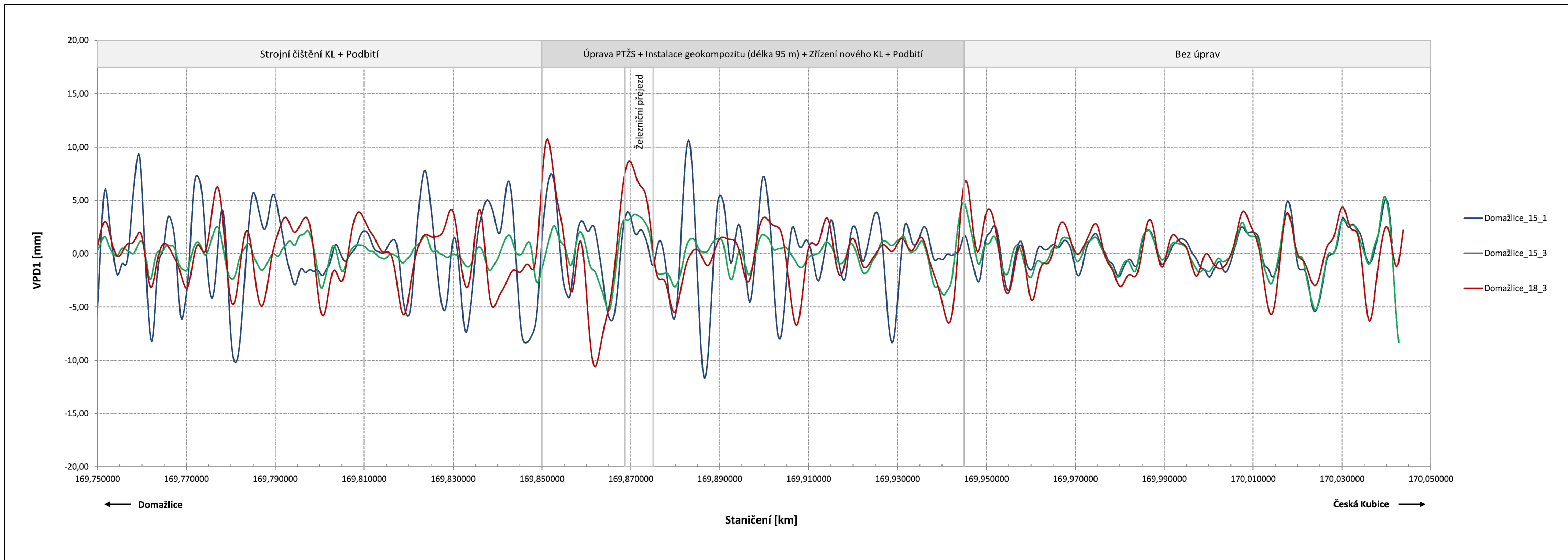
ČESKÉ VYSOKÉ UČENÍ TECHNICKÉ V PRAZE FAKULTA STAVEBNÍ			
OBOR:	KATEDRA:		
KOSTRUKCE A DOPRAVNÍ STAVBY	K137–KATEDRA ŽELEZNIČNÍCH STAVEB		
ROČNÍK:	VEDOUcí PRÁCE:	VYPRACOVALA:	
2.	Ing. LEOŠ HORNÍČEK, Ph.D.	Bc. ZUZANA MAŠKOVÁ	
PŘEDMĚT:	DIPLOMOVÁ PRÁCE		FORMÁT: 4xA4
OBSAH:	ÚČINNOST GCO – PARAMETR VPD1 BLOVICE		DATUM: 05/2019
			ČÍSLO PŘÍLOHY: B.1.2


POSOUZENÍ ÚČINNOSTI GCO NA PARAMETRU PODÉLNÉ VÝŠKY LEVÉHO KOLEJNICOVÉHO PÁSU



ČESKÉ VYSOKÉ UČENÍ TECHNICKÉ V PRAZE FAKULTA STAVEBNÍ			
OBOR:	KATEDRA:		
KOSTRUKCE A DOPRAVNÍ STAVBY	K137–KATEDRA ŽELEZNIČNÍCH STAVEB		
ROČNÍK:	VEDOUcí PRÁCE:	VYPRACOVALA:	FORMÁT: 4xA4
2.	Ing. LEOŠ HORNÍČEK, Ph.D.	Bc. ZUZANA MAŠKOVÁ	
PŘEDMĚT:	DIPLOMOVÁ PRÁCE		DATUM: 05/2019
OBSAH:	ÚČINNOST GCO – PARAMETR VLD1 DOMAŽLICE		ČÍSLO PŘÍLOHY: B.2.1

POSOUZENÍ ÚČINNOSTI GCO NA PARAMETRU PODÉLNÉ VÝŠKY PRAVÉHO KOLEJNICOVÉHO PÁSU



ČESKÉ VYSOKÉ UČENÍ TECHNICKÉ V PRAZE FAKULTA STAVEBNÍ			
OBOR:	KATEDRA:		
KOSTRUKCE A DOPRAVNÍ STAVBY	K137–KATEDRA ŽELEZNIČNÍCH STAVEB		
ROČNÍK:	VEDOUcí PRÁCE:	VYPRACOVALA:	
2.	Ing. LEOŠ HORNÍČEK, Ph.D.	Bc. ZUZANA MAŠKOVÁ	
PŘEDMĚT:	DIPLOMOVÁ PRÁCE		FORMÁT: 4xA4
OBSAH:	ÚČINNOST GCO – PARAMETR VPD1 DOMAŽLICE		DATUM: 05/2019
			ČÍSLO PŘÍLOHY: B.2.2