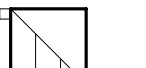
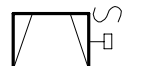

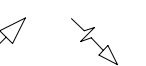
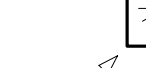

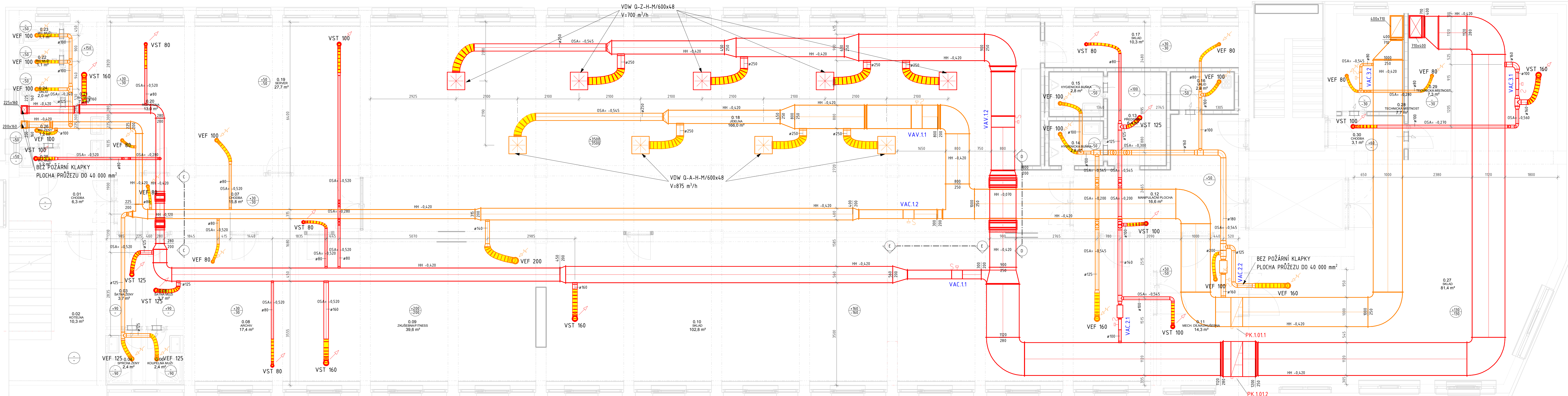


LEGENDA:

- PRÍVÁDENÝ VZDUCH
- ODVÁDENÝ VZDUCH
- ČERSTVÝ VZDUCH
- ODPADNÝ VZDUCH
-  POŽÁRNÍ KLAPKA
-  REGULÁTOR PRŮTOHU VZDUCHU SE SERVO PŮHONEM
-  TLUMIČ HLUKU KRUHOVÝ / HRANATÝ
-  ANEMOSTAT PRÍVODNÝ / ODVODNÝ
-  PROTIDEŠTŮVÁ ŽALUZIE SÁNÍ / VÝFUK
-  TALÍŘOVÝ VENTIL PRÍVODNÝ / ODVODNÝ
- PRÍVÁDENÝ / ODVÁDENÝ VZDUCH
- DVĚRNÍ / STĚNOVÁ MŘÍŽKA
- PRÍVÁDENÉ MNOŽSTVÍ VZDUCHU
- ODVÁDENÉ MNOŽSTVÍ VZDUCHU

POZN.:

- TATO DOKUMENTACE JE DOKUMENTACÍ PRO PROVEDENÍ STAVBY VE SMYSLU PLATNÝCH PŘEDPISŮ A NŮREM A NENAHRAŽUJE VÝROBNÍ DOKUMENTACI STAVBY (DÍLENSKOU) JEJÍŽ VYHOTOVENÍ JE POVINNOSTÍ ODVÁTELE. VÝROBNÍ DOKUMENTACE BUDE PŘED ZAPOČÍTÍM KONKRÉTNÍCH PRACÍ PŘEDLOŽENA K ODSOUHLÁSENÍ DLE POKYNU INVESTORA. STEJNĚ TAK TATO DOKUMENTACE NENAHRAŽUJE DOKUMENTACI DÍLENSKOU. TA MUSÍ BÝT VYHOTOVENA PŘED ZAPOČÍTÍM MONTÁŽE.
- POKUD BUDOU PŘI REALIZACI ZJISTĚNY ODHYLKY OD STAVU PŘEDPOKLADANÉHO PROJEKTEM, JE NUTNÉ UVĚDOMIT O ZJISTĚNÝCH ODHYLCÍCH GENERALNÍHO PROJEKTANTA.
- DODAVATEL VZDUCHOTECHNIKY JE POVINEN ZAPĚRIT STÁVAJÍCÍ STAV NA STAVBĚ A ZKONTROLOVAT SKUTEČNOST, ŽE OPÍVADĚ VÝFUKOVÉ DOKUMENTACI PŘESNĚ UMÍSTĚNÍ VŠECH VZT ZAŘÍZENÍ JE NUTNÉ ZAMĚRIT PŘÍMO NA STAVBĚ V NÁVZÁSTNOSTI NA STAVEBNÍ ČÁST DÍLA.
- VŠEČERÉ VÝROBKÝ BUDOU MONTOVÁNY DLE POKYNU VÝROBCE.
- VŠEČERÝ OBOĚDKÝ A ROZBĚDKÝ BUDOU OPATŘENY NABĚHOVÝMI PLECHY NEBO JINÝM SYSTÉMEM ZAREGULOVÁNÍ. VŠEČERNY DOMĚRY VZT POTRUBÍ, ODSKOKŮ A ETÁŽÍ BUDOU DOMĚŘENY NA STAVBĚ DLE SKUTEČNÉ SITUACE. OTVORY PRO VÝSTŮPKY BUDOU VYSTŘIŽENY DO VZT POTRUBÍ DLE SITUACE NA STAVBĚ.
- PŘI KRÍŽENÍ VZDUCHOVODŮ JE HORNÍ HRANA SPODNÍHO VZDUCHOVODU MIN. 50mm OD SPODNÍ HRANY HORNÍHO VZDUCHOVODU. VŠEČERÉ VODVĚ ČÁSTI BUDOU VODIVĚ POSPOJENY V RÁMCI MONTÁŽE VZT A SPOJENY S VNITŘNÍ UZEMŇOVACÍ SOUSTAVOU DLE PLATNÝCH NŮREM.



Pracovník:	vedoucí:	Školní rok:	Fakulta stavební
Bc. Pavel Málek	Ing. Miroslav Urban, Ph.D.	2018-2019	ČVUT
Diplomová práce			datum:
Administrativní budova – VZT			19.05.2019
PŮDORYS 1.PP – DPS			mřítko:
			1:50
			škála c.:
			1:00