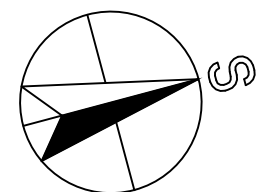


TABULKA POŽÁRNÍCH ÚSEKŮ	
Číslo	Název
A-P01.01	CHÚC A – SCHODIŠTĚ
P01.02	CHODBA
P01.03	TECHNICKÁ MÍSTNOST
Š-P01.04/N04	ŠACHTA
Š-P01.05/N03	VÝTAHOVÁ ŠACHTA
P01.06	SERVEROVNA
P01.07	SKLADY
P01.08	DÍLNA
P01.09	SKLAD

LEGENDA ZNAČENÍ

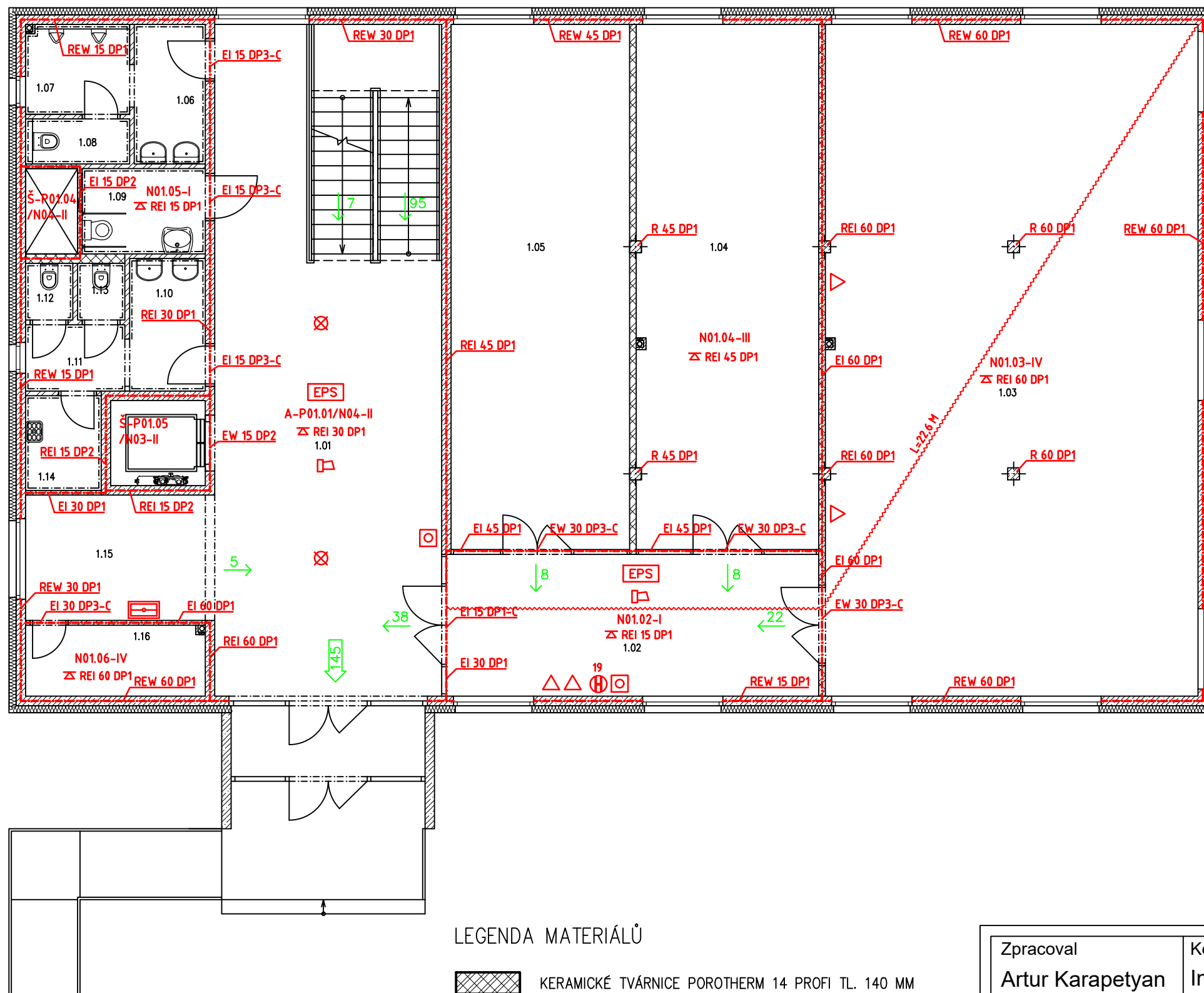
- HRANICE PÚ
- VYZNAČENÝ SMĚR ÚNIKU A POČET UNIKAJÍCÍCH OSOB
- SMĚR ÚNIKU NA VOLNÉ PROSTRANSTVÍ + POČET UNIKAJÍCÍCH OSOB
- NOUZOVÉ OSVĚTLENÍ
- VNITŘNÍ HYDRANT + JMENOVITÁ SVĚTLOST V MM
- N01.04-III** ČÍSLO POŽÁRNÍHO ÚSEKU A STUPEŇ POŽÁRNÍ BEZPEČNOSTI
- REI 45 DP1** POŽÁRNÍ ODOLNOST KONSTRUKCÍ
- EI 60 DP1** POŽÁRNÍ ODOLNOST STROPU/PODHLÉDU
- PŘENOSNÝ PRAŠKOVÝ HASÍCÍ PŘÍSTROJ
- ZAŘÍZENÍ PRO AKUSTICKÉ A OPTICKÉ VYHLÁŠENÍ POŽÁRNÍHO POPLACHU
- EPS** ELEKTRICKÁ POŽÁRNÍ SIGNALIZACE
- TLAČÍTKOVÝ HLÁSIČ V SYSTÉMU EPS



LEGENDA MATERIÁLŮ

- KERAMICKÉ TVÁRNICE POROTHERM 14 PROFÍ TL. 140 MM
- SDK KNAUF W112 TL. 100 MM
- ŽELEZOBETON, C30/37, B500B
- PROTIPOŽÁRNÍ OBKLAD/T.I. ROCKWOOL FASROCK G TL. 100 MM
- PROTIPOŽÁRNÍ OBKLAD ROCKWOOL FASROCK G TL. 80 MM
- TEPELNÁ IZOLACE SYNTHOS XPS PRIME S 70 L TL. 120 MM
- HYDROIZOLACE GLASTEK 40 SPECIAL MINERAL TL. 4 MM
- SDK KNAUF W62 TL. 50 MM

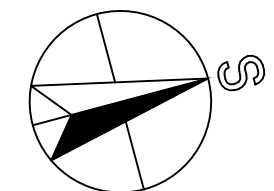
Zpracoval Artur Karapetyan	Konzultant Ing. Lenka Hanzalová, Ph.D.	Školní rok 2018-2019	Fakulta stavební ČVUT	
Předmět: BAKALÁŘSKÁ PRÁCE			Datum	05/2019
Úloha: VĚDECKOTECHNICKÝ PARK NYMBURK			Formát	A3
Výkres: PŮDORYS 1.PP - PBŘ			Měřítko	1:100
			Číslo výkresu	D.1.3.01



TABULKA POŽÁRNÍCH ÚSEKŮ	
Číslo	Název
A-N01.01	CHÚC A – HALA
N01.02	CHODBA
N01.03	LABORATOŘ
N01.04	LABORATOŘE
N01.05	WC
N01.06	SKLAD
Š-P01.04/N04	ŠACHTA
Š-P01.05/N03	VÝTAHOVÁ ŠACHTA

LEGENDA ZNAČENÍ

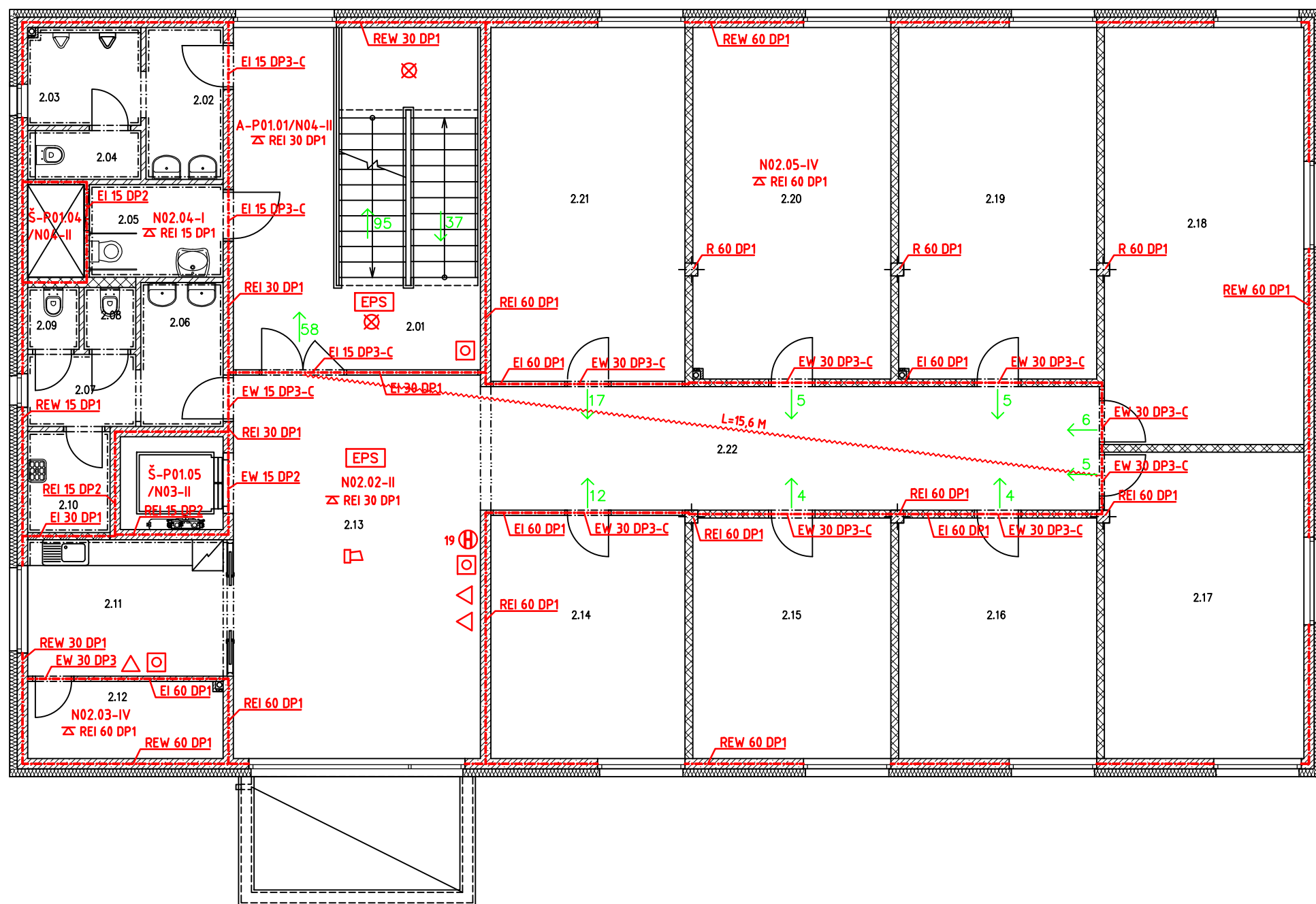
- - - HRANICE PÚ
- 5 VYZNAČENÝ SMĚR ÚNIKU A POČET UNIKAJÍCÍCH OSOB
- ← 145 SMĚR ÚNIKU NA VOLNÉ PROSTRANSTVÍ + POČET UNIKAJÍCÍCH OSOB
- ⊗ NOUZOVÉ OSVĚTLENÍ
- 19 ⊕ VNITŘNÍ HYDRANT + JMENOVITÁ SVĚTLOST V MM
- N01.04-III ČÍSLO POŽÁRNÍHO ÚSEKU A STUPEŇ POŽÁRNÍ BEZPEČNOSTI
- REI 45 DP1 POŽÁRNÍ ODOLNOST KONSTRUKCÍ
- z EI 60 DP1 POŽÁRNÍ ODOLNOST STROPU/PODHLEDU
- △ PŘENOSNÝ PRÁŠKOVÝ HASÍCÍ PŘÍSTROJ
- ZAŘÍZENÍ PRO AKUSTICKÉ A OPTICKÉ VYHLÁŠENÍ POŽÁRNÍHO POPLACHU
- EPS ELEKTRICKÁ POŽÁRNÍ SIGNALIZACE
- TLAČÍTKOVÝ HLÁSIČ V SYSTÉMU EPS
- HLAVNÍ ÚSTŘEDNA ELEKTRICKÉ POŽÁRNÍ SIGNALIZACE



LEGENDA MATERIÁLŮ

- KERAMICKÉ TVÁRNICE POROTHERM 14 PROFI TL. 140 MM
- SDK KNAUF W112 TL. 100 MM
- SDK KNAUF W116 TL. 200 MM
- SDK KNAUF W62 TL. 50 MM
- ŽELEZOBETON, C30/37, B500B
- TEPELNÁ IZOLACE ISOVER 70 F TL. 150 MM

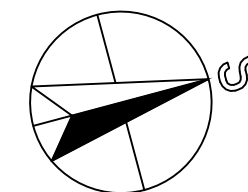
Zpracoval Artur Karapetyan	Konzultant Ing. Lenka Hanzalová, Ph.D.	Školní rok 2018-2019	Fakulta stavební ČVUT	
Předmět: BAKALÁŘSKÁ PRÁCE				
Úloha: VĚDECKOTECHNICKÝ PARK NYMBURK			Datum	05/2019
Výkres: PŮDORYS 1.NP - PBŘ			Formát	A3
			Měřítka	1:100
			Číslo výkresu	D.1.3.02



TABULKA POŽÁRNÍCH ÚSEKŮ	
Číslo	Název
A-N02.01	CHÚC A – SCHODIŠTĚ
N02.02	CHODBA
N02.03	SKLAD
N02.04	WC
N02.05	KANCELÁŘE
Š-P01.04/N04	ŠACHTA
Š-P01.05/N03	VÝTAHOVÁ ŠACHTA

LEGENDA ZNAČENÍ

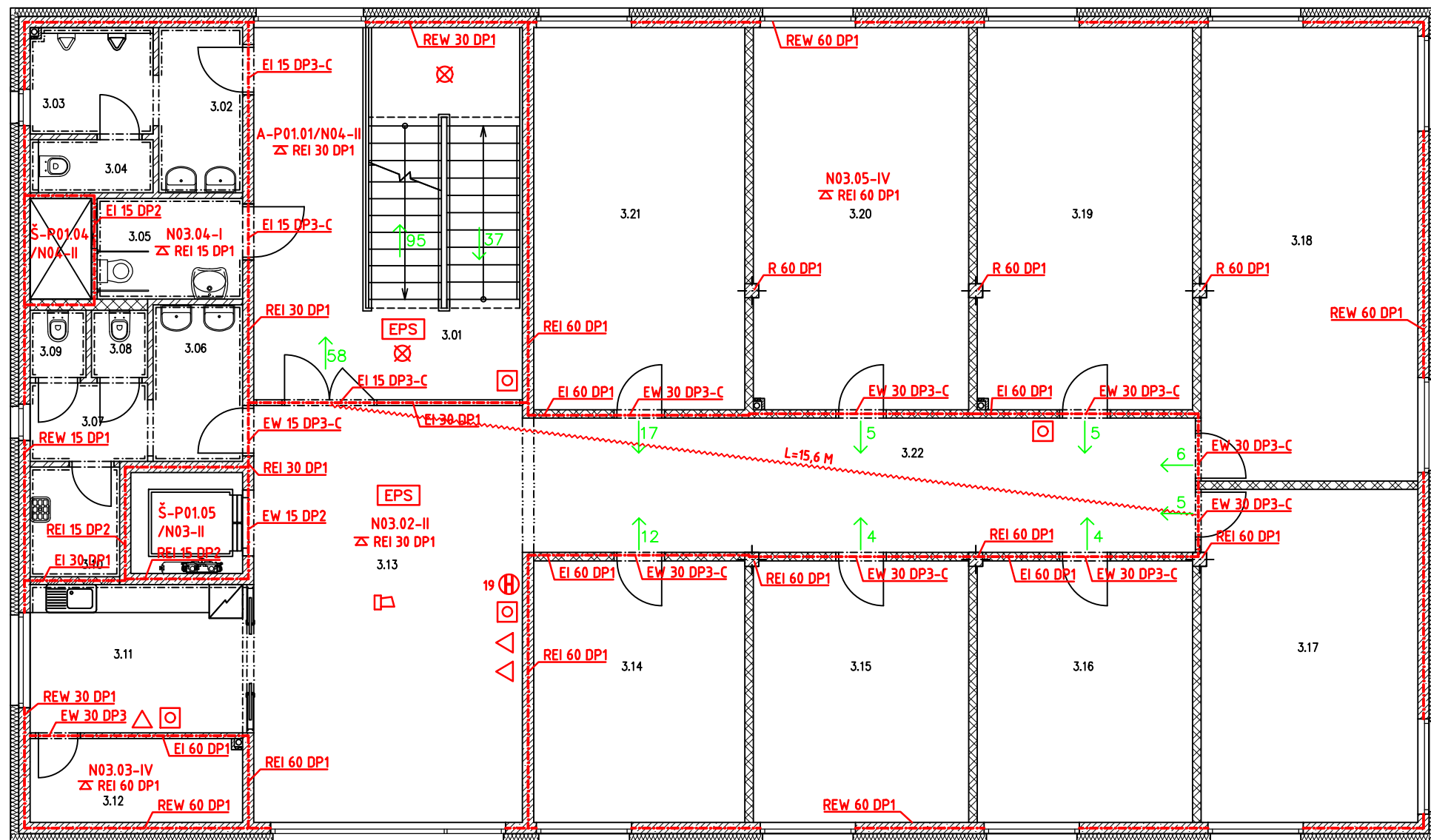
- - - HRANICE PÚ
- 5 VYZNAČENÝ SMĚR ÚNIKU A POČET UNIKAJÍCÍCH OSOB
- ← 145 SMĚR ÚNIKU NA VOLNÉ PROSTRANSTVÍ + POČET UNIKAJÍCÍCH OSOB
- ⊗ NOUZOVÉ OSVĚTLENÍ
- 19 ⊕ VNITŘNÍ HYDRANT + JMENOVITÁ SVĚTLOST V MM
- N01.04-III ČÍSLO POŽÁRNÍHO ÚSEKU A STUPEŇ POŽÁRNÍ BEZPEČNOSTI
- REI 45 DP1 POŽÁRNÍ ODOLNOST KONSTRUKCÍ
- REI 60 DP1 POŽÁRNÍ ODOLNOST STROPU/PODHLÉDU
- △ PŘENOSNÝ PRAŠKOVÝ HASÍCÍ PŘÍSTROJ
- ⊠ ZAŘÍZENÍ PRO AKUSTICKÉ A OPTICKÉ VYHLÁŠENÍ POŽÁRNÍHO POPLACHU
- EPS ELEKTRICKÁ POŽÁRNÍ SIGNALIZACE
- ⊙ TLAČÍTKOVÝ HLÁSIČ V SYSTÉMU EPS



LEGENDA MATERIÁLŮ

- SDK KNAUF W112 TL. 150 MM
- SDK KNAUF W112 TL. 100 MM
- SDK KNAUF W116 TL. 200 MM
- ŽELEZOBETON, C30/37, B500B
- TEPELNÁ IZOLACE ISOVER 70 F TL. 150 MM
- SDK KNAUF W62 TL. 50 MM

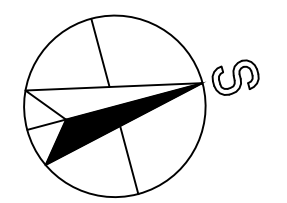
Zpracoval Artur Karapetyan	Konzultant Ing. Lenka Hanzalová, Ph.D.	Školní rok 2018-2019	Fakulta stavební ČVUT	
Předmět: BAKALÁŘSKÁ PRÁCE			Datum	05/2019
Úloha: VĚDECKOTECHNICKÝ PARK NYMBURK			Formát	A3
Výkres: PŮDORYS 2.NP - PBŘ			Měřítka	1:100
			Číslo výkresu	D.1.3.03



TABULKA POŽÁRNÍCH ÚSEKŮ	
Číslo	Název
A-N03.01	CHÚC A – SCHODIŠTĚ
N03.02	CHODBA
N03.03	SKLAD
N03.04	WC
N03.05	KANCELÁŘE
Š-P01.04/N04	ŠACHTA
Š-P01.05/N03	VÝTAHOVÁ ŠACHTA

LEGENDA ZNAČENÍ

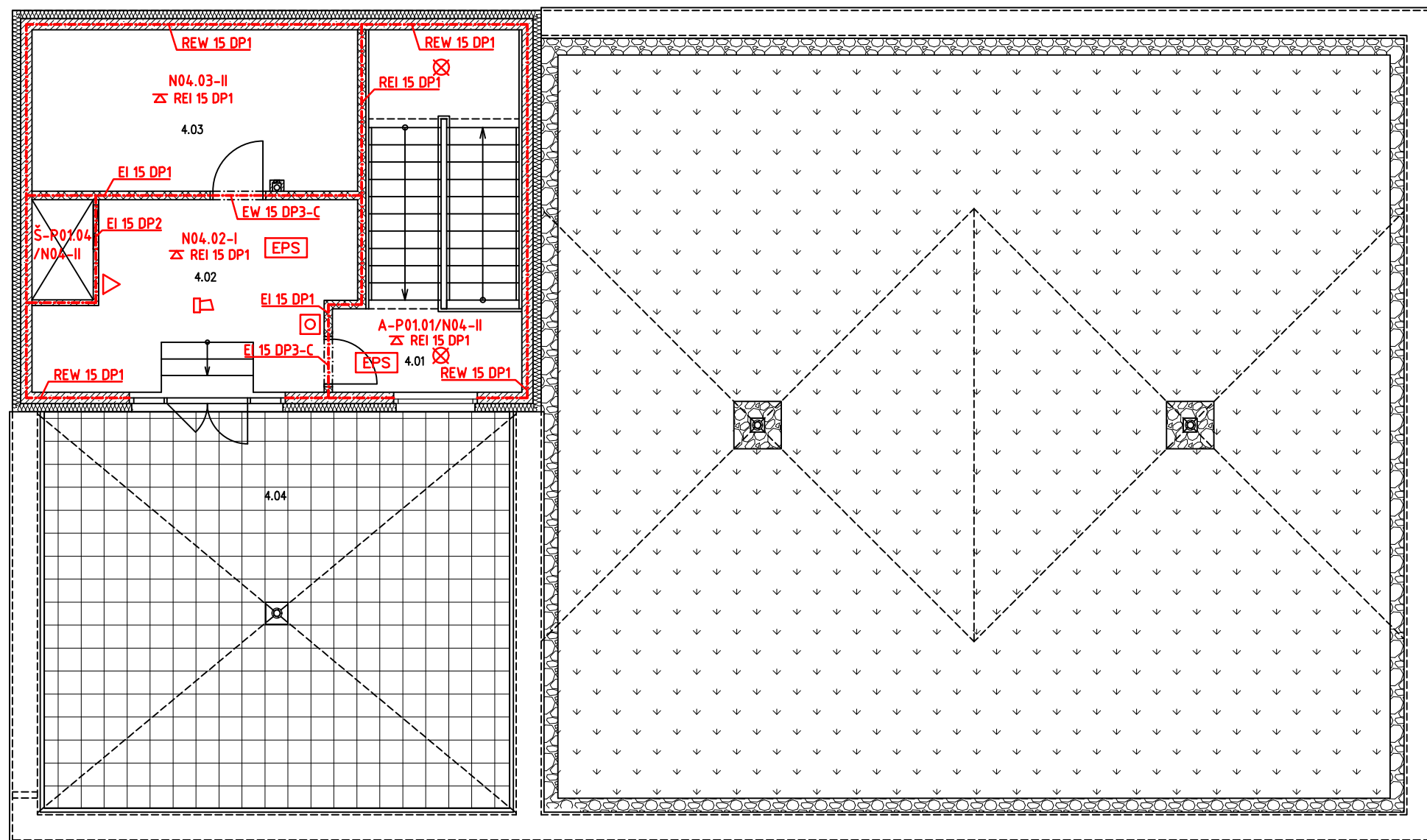
- - - HRANICE PŮ
- 5 → VYZNAČENÝ SMĚR ÚNIKU A POČET UNIKAJÍCÍCH OSOB
- ←145 SMĚR ÚNIKU NA VOLNÉ PROSTRANSTVÍ + POČET UNIKAJÍCÍCH OSOB
- ⊗ NOUZOVÉ OSVĚTLENÍ
- 19 Ⓜ VNITŘNÍ HYDRANT + JMENOVITÁ SVĚTLOST V MM
- N01.04-III ČÍSLO POŽÁRNÍHO ÚSEKU A STUPEŇ POŽÁRNÍ BEZPEČNOSTI
- REI 45 DP1 POŽÁRNÍ ODOLNOST KONSTRUKCÍ
- REI 60 DP1 POŽÁRNÍ ODOLNOST STROPU/PODHLÉDU
- △ PŘENOSNÝ PRAŠKOVÝ HASÍCÍ PŘÍSTROJ
- Ⓜ ZAŘÍZENÍ PRO AKUSTICKÉ A OPTICKÉ VYHLÁŠENÍ POŽÁRNÍHO POPLACHU
- EPS ELEKTRICKÁ POŽÁRNÍ SIGNALIZACE
- Ⓜ TLAČÍTKOVÝ HLÁSIČ V SYSTÉMU EPS



LEGENDA MATERIÁLŮ

- SDK KNAUF W112 TL. 150 MM
- SDK KNAUF W112 TL. 100 MM
- SDK KNAUF W116 TL. 200 MM
- ŽELEZOBETON, C30/37, B500B
- TEPELNÁ IZOLACE ISOVER 70 F TL. 150 MM
- SDK KNAUF W62 TL. 50 MM

Zpracoval Artur Karapetyan	Konzultant Ing. Lenka Hanzalová, Ph.D.	Školní rok 2018-2019	Fakulta stavební ČVUT	
Předmět: BAKALÁŘSKÁ PRÁCE			Datum	05/2019
Úloha: VĚDECKOTECHNICKÝ PARK NYMBURK			Formát	A3
Výkres: PŮDORYS 3.NP - PBŘ			Měřítka	1:100
			Číslo výkresu	D.1.3.04



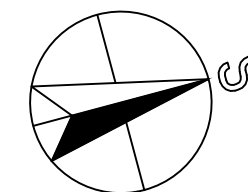
TABULKA POŽÁRNÍCH ÚSEKŮ	
Číslo	Název
A-N04.01	CHÚC A – SCHODIŠTĚ
N04.02	CHODBA
N04.03	STROJOVNA VZT
Š-P01.04/N04	ŠACHTA

LEGENDA ZNAČENÍ

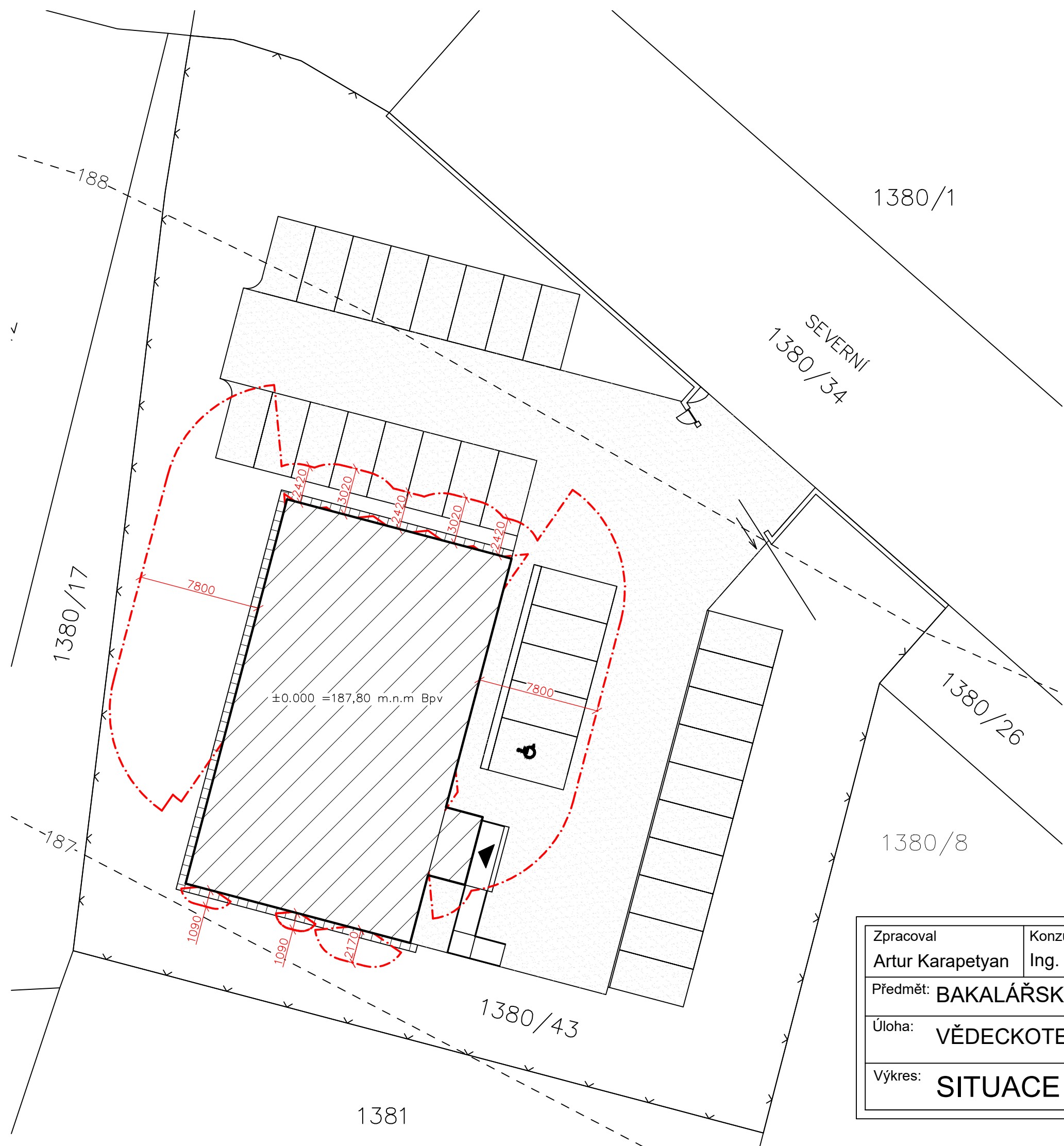
- HRANICE PÚ
- VYZNAČENÝ SMĚR ÚNIKU A POČET UNIKAJÍCÍCH OSOB
- SMĚR ÚNIKU NA VOLNÉ PROSTRANSTVÍ + POČET UNIKAJÍCÍCH OSOB
- NOUZOVÉ OSVĚTLENÍ
- VNITŘNÍ HYDRANT + JMENOVITÁ SVĚTLOST V MM
- N01.04-III** ČÍSLO POŽÁRNÍHO ÚSEKU A STUPEŇ POŽÁRNÍ BEZPEČNOSTI
- REI 45 DP1** POŽÁRNÍ ODOLNOST KONSTRUKCÍ
- REI 60 DP1** POŽÁRNÍ ODOLNOST STROPU/PODHLÉDU
- PŘENOSNÝ PRAŠKOVÝ HASICÍ PŘÍSTROJ
- ZAŘÍZENÍ PRO AKUSTICKÉ A OPTICKÉ VYHLÁŠENÍ POŽÁRNÍHO POPLACHU
- ELEKTRICKÁ POŽÁRNÍ SIGNALIZACE
- TLAČÍTKOVÝ HLÁSIČ V SYSTÉMU EPS

LEGENDA MATERIÁLŮ





- SDK KNAUF W112 TL. 150 MM
- SDK KNAUF W112 TL. 100 MM
- SDK KNAUF W62 TL. 50 MM
- ŽELEZOBETON, C30/37, B500B
- TEPELNÁ IZOLACE ISOVER 70F TL. 150 MM
- BETONOVÁ DLAŽBA NA PODLOŽKÁCH BEST TERASOVÁ
- KAČÍREK FRAKCE 16/32
- EXTENZIVNÍ ZELEŇ



Zpracoval Artur Karapetyan	Konzultant Ing. Lenka Hanzalová, Ph.D.	Školní rok 2018-2019	Fakulta stavební ČVUT	
Předmět: BAKALÁŘSKÁ PRÁCE			Datum	05/2019
Úloha: VĚDECKOTECHNICKÝ PARK NYMBURK			Formát	A3
Výkres: PŮDORYS 4.NP - PBŘ			Měřítka	1:100
			Číslo výkresu	D.1.3.05



LEGENDA

-  ŘEŠENÝ OBJEKT
-  ZPEVNĚNÉ PLOCHY – BETONOVÁ BLAŽBA
-  HLAVNÍ VSTUP DO OBJEKTU
-  HRANICE POŽÁRNĚ NEBEZPEČNÉHO PROSTORU

Zpracoval Artur Karapetyan	Konzultant Ing. Lenka Hanzalová, Ph.D.	Školní rok 2018-2019	Fakulta stavební ČVUT 	
Předmět: BAKALÁŘSKÁ PRÁCE				
Úloha: VĚDECKOTECHNICKÝ PARK NYMBURK			Datum	05/2019
Výkres: SITUACE PBŘ			Formát	A3
			Měřítko	1:250
			Číslo výkresu	D.1.3.06