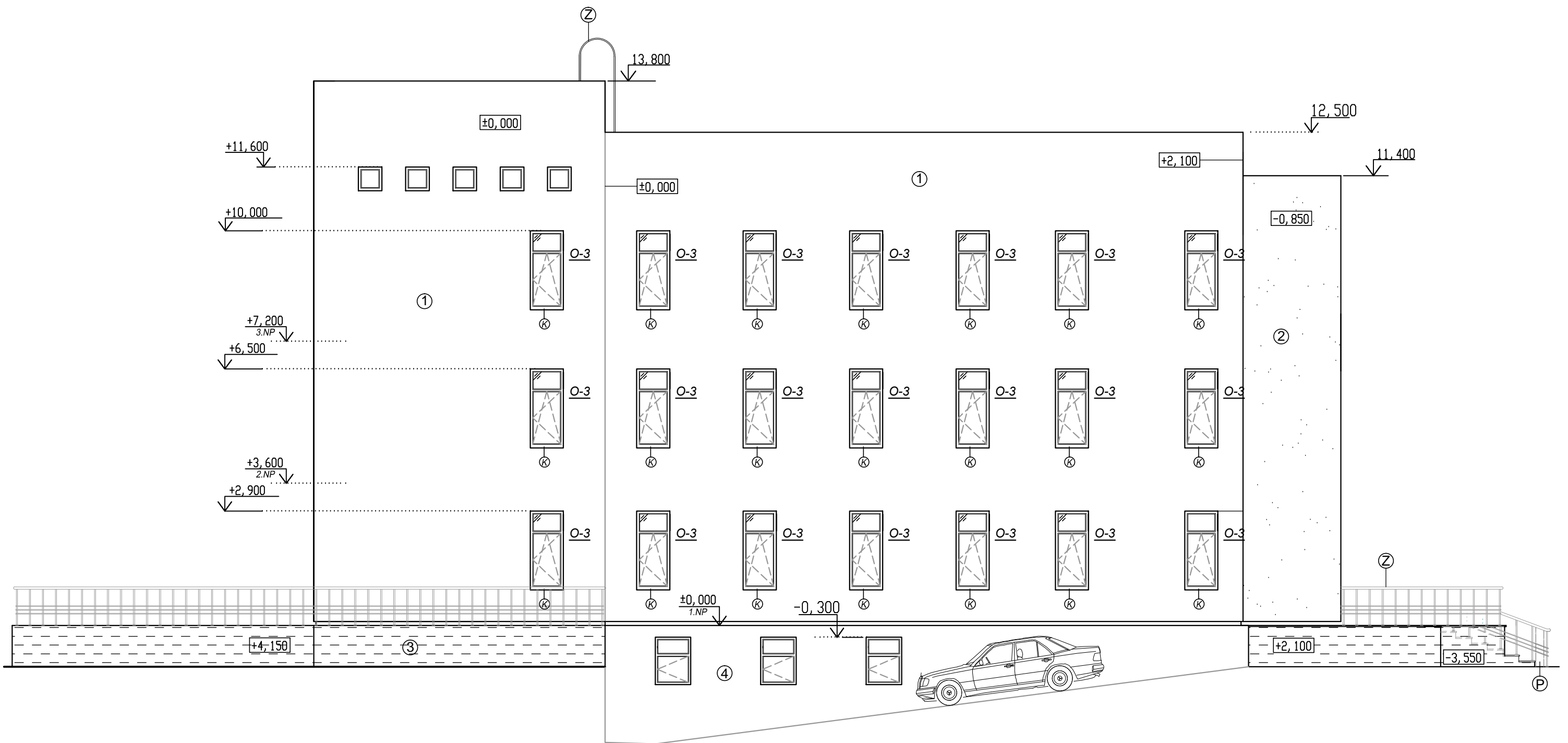


- Ⓚ Klempířská konstrukce
- Ⓩ Zámečnické konstrukce
- ① Tenkovrstvá silikonová omítka WEBER PAS., ZRNITOST 2,0 mm   
BARVA OŘÍŠKOVÁ OK1B
- ② Tenkovrstvá silikonsilikátová omítka WEBER PAS., ZRNITOST 2,0 mm   
BARVA OK2B
- ③ Soklové části - WEBER PAS MARMOLIT   
BARVA HNĚDÁ
- Ⓥ Větrací mřížka
- Ⓟ Plošina pro vozíčkáře

±0,000 = 190,000 m.n.m.(BpV)

Zpracovala: Anastasia Panfilova	Školní rok: 2017/2018	Fakulta stavební <b>ČVUT</b>
Předmět: Bakalářská práce		Měřítka: 1:100
Název úlohy: Pohled severovýchodní		Číslo výkresu: 1

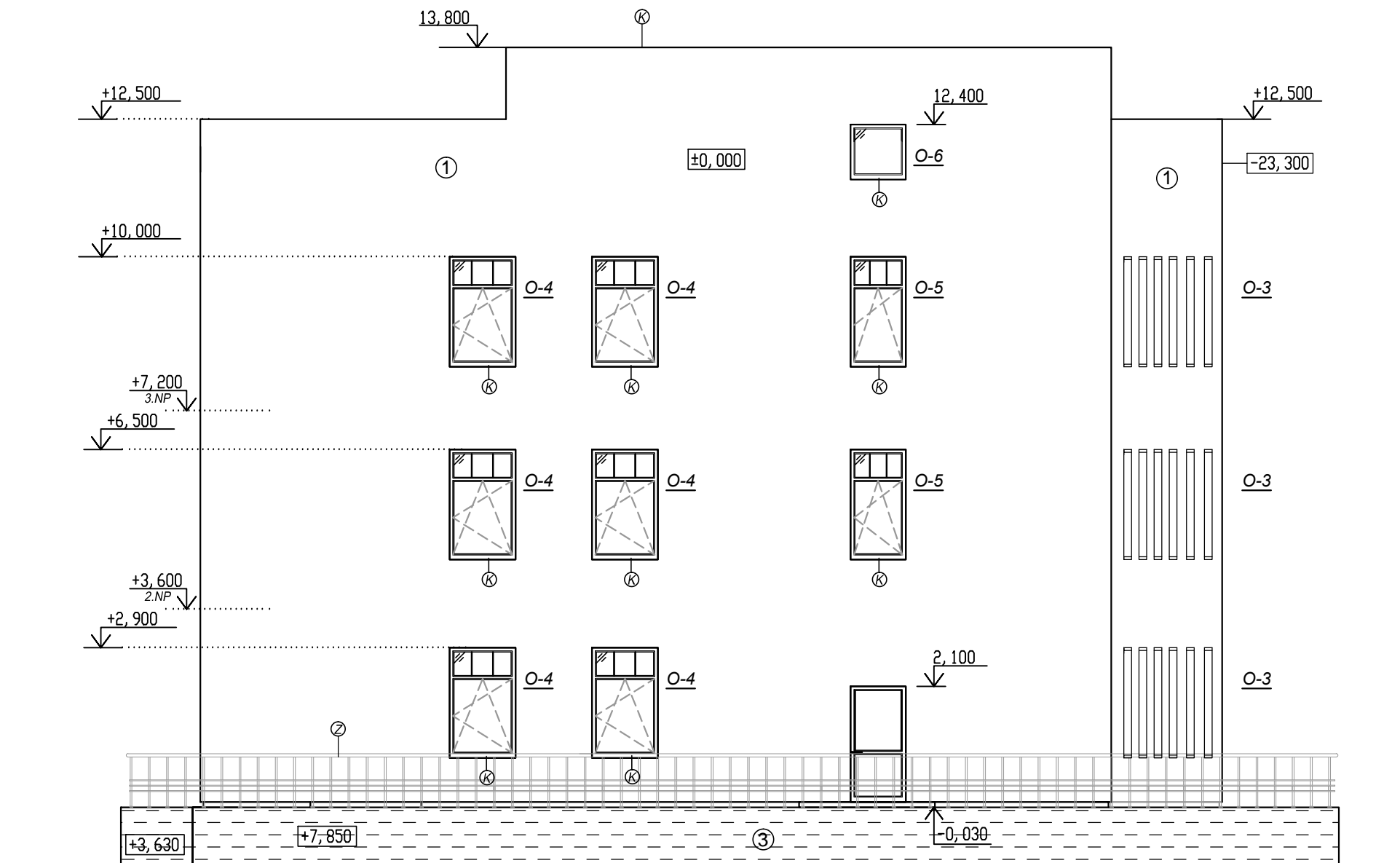


- ⒫ Plošina pro vozíčkáře
- Ⓐ Klempířská konstrukce
- Ⓔ Zámečnické konstrukce
- ① Tenkovrstvá silikonová omítka WEBER PAS., ZRNITOST 2,0 mm  
BARVA OŘÍŠKOVÁ OK1B
- ② Tenkovrstvá silikonsilikátová omítka WEBER PAS., ZRNITOST 2,0 mm
- ③ Soklové části - WEBER PAS MARMOLIT  
BARVA HNĚDÁ
- ④ Stěrka



±0,000 = 190,000 m.n.m.(BpV)

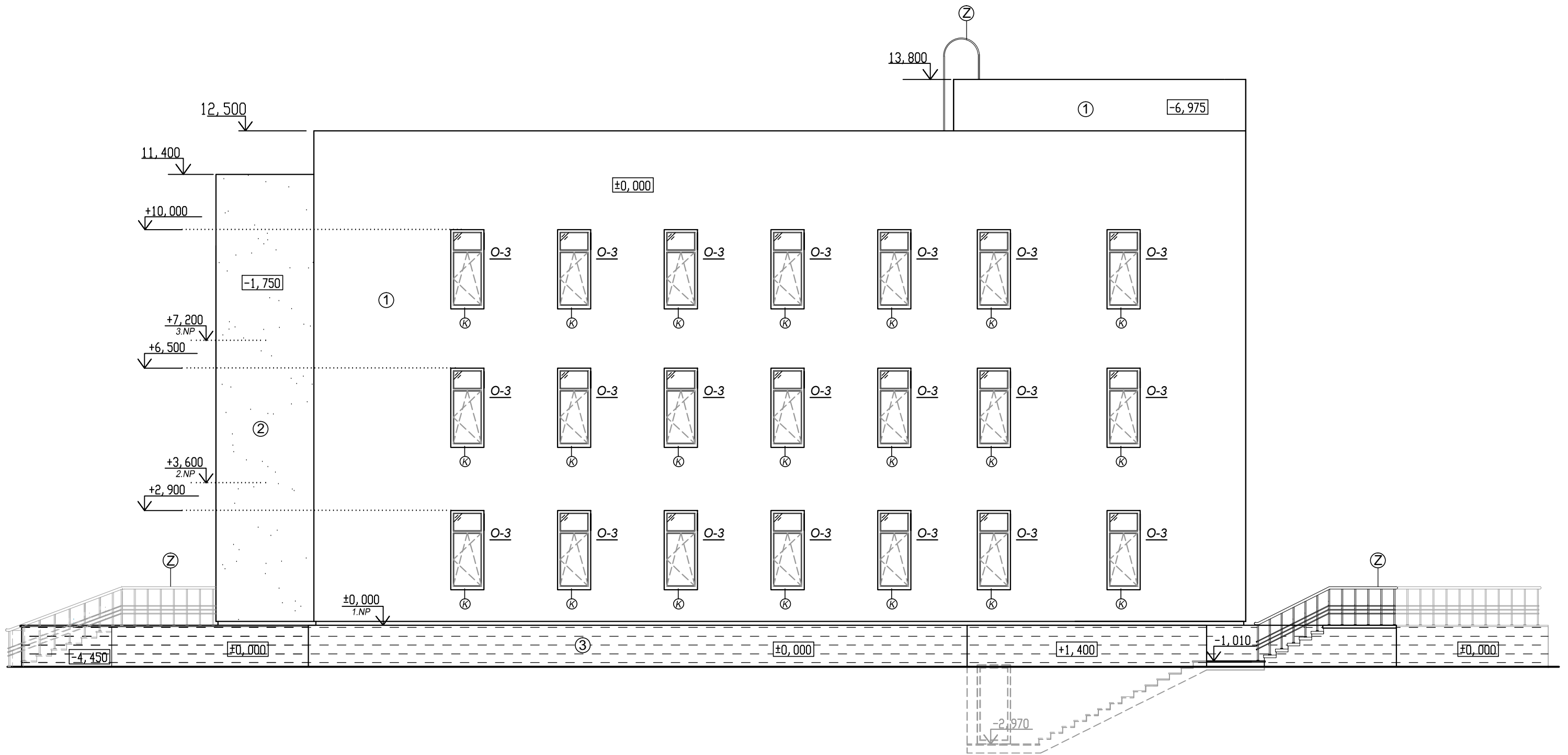
Zpracovala: Anastasia Panfilova	Školní rok: 2017/2018	Fakulta stavební
Předmět: Bakalářská práce		ČVUT
Název úlohy: Pohled jihovýchodní	Meřítko: 1:100	
	Číslo výkresu: 2	



- (K) Klempířská konstrukce
- (Z) Zámečnické konstrukce
- (1) Tenkovrstvá silikonová omítka WEBER PAS., ZRNITOST 2,0 mm  
BARVA OŘÍŠKOVÁ OK1B
- (3) Soklové části - WEBER PAS MARMOLIT  
BARVA HNĚDÁ

±0,000 = 190,000 m.n.m.(BpV)

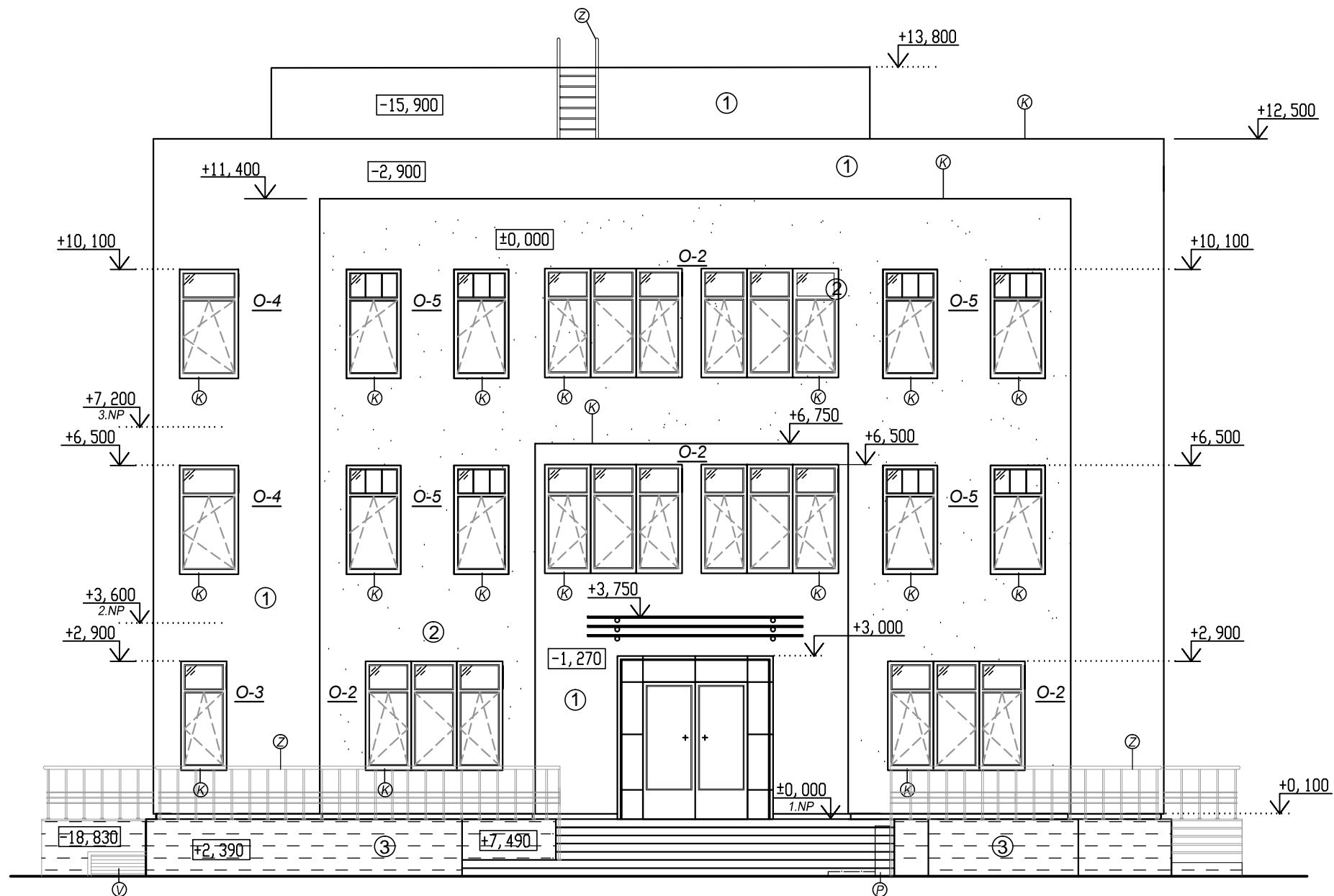
Zpracovala: Anastasia Panfilova	Školní rok: 2017/2018	Fakulta stavební
Předmět: Bakalářská práce		<b>ČVUT</b>
Název úlohy: Pohled jihozápadní		Meřítko: 1:100
		Číslo výkresu: 3



- Ⓚ Klempířská konstrukce
- Ⓩ Zámečnické konstrukce
- ① Tenkovrstvá silikonová omítka WEBER PAS., ZRNITOST 2,0 mm  
BARVA OŘÍŠKOVÁ OK1B
- ② Tenkovrstvá silikonsilikátová omítka WEBER PAS., ZRNITOST 2,0 mm
- ③ Soklové části - WEBER PAS MARMOLIT  
BARVA HNĚDÁ

±0,000 = 190,000 m.n.m.(BpV)

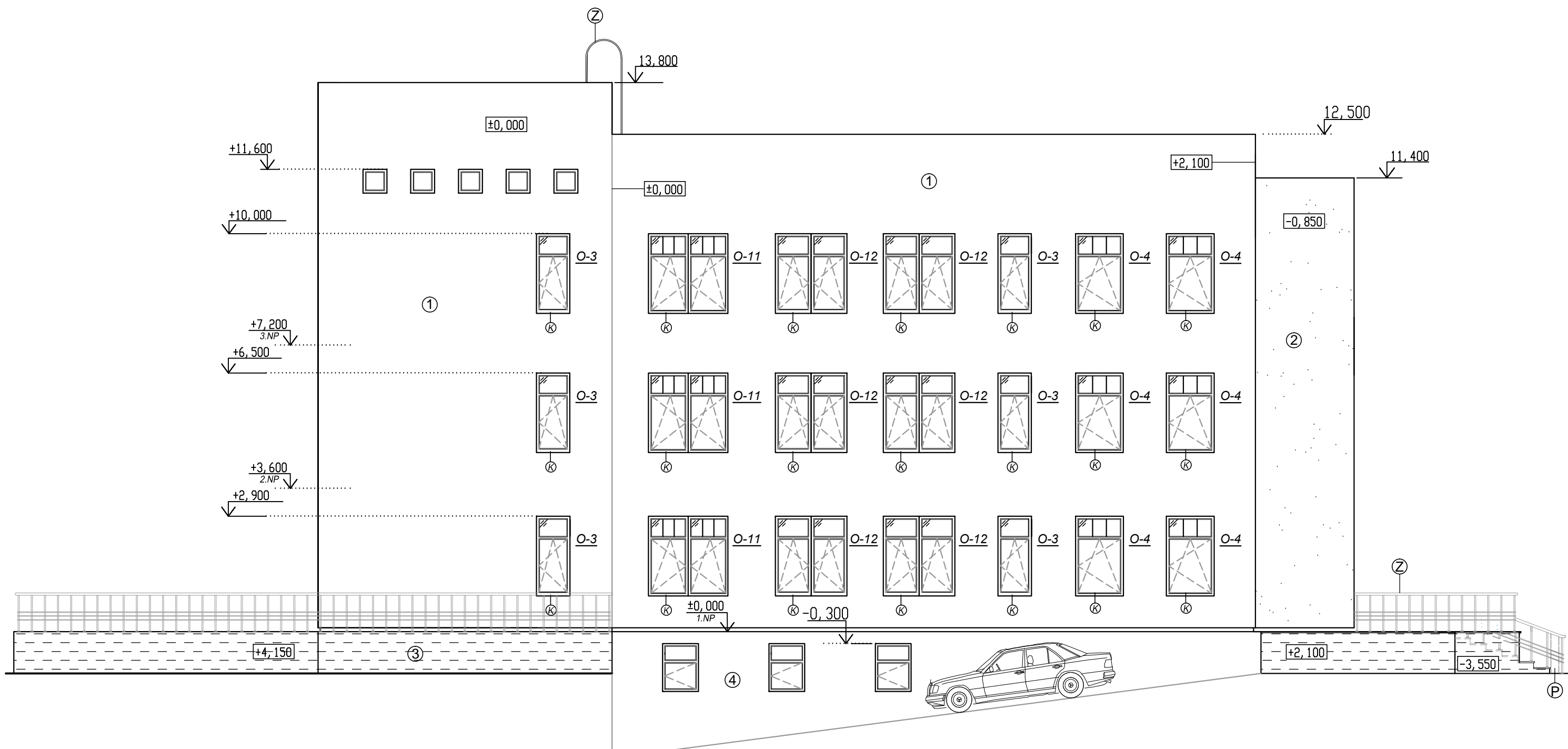
Zpracovala: Anastasia Panfilova	Školní rok: 2017/2018	Fakulta stavební
Předmět: Bakalářská práce		ČVUT
Název úlohy: Pohled severozápadní	Meřítko: 1:100	
	Číslo výkresu: 4	



- Ⓚ Klempířská konstrukce
- Ⓩ Zámečnické konstrukce
- ① Tenkovrstvá silikonová omítka WEBER PAS., ZRNITOST 2,0 mm   
BARVA OŘÍŠKOVÁ OK1B
- ② Tenkovrstvá silikonsilikátová omítka WEBER PAS., ZRNITOST 2,0 mm   
BARVA OK2B
- ③ Soklové části - WEBER PAS MARMOLIT   
BARVA HNĚDÁ
- Ⓥ Větrací mřížka
- Ⓟ Plošina pro vozíčkáře

±0,000 = 190,000 m.n.m.(BpV)

Zpracovala: Anastasia Panfilova	Školní rok: 2017/2018	Fakulta stavební
Předmět: Bakalářská práce		<b>ČVUT</b>
Název úlohy: Pohled severovýchodní - nový stav		Meřítko: 1:100
		Číslo výkresu: 5



Ⓟ Plošina pro vozíčkáře

Ⓚ Klempířská konstrukce

Ⓩ Zámečnické konstrukce

① Tenkovrstvá silikonová omítka WEBER PAS., ZRNITOST 2,0 mm  
BARVA OŘÍŠKOVÁ OK1B

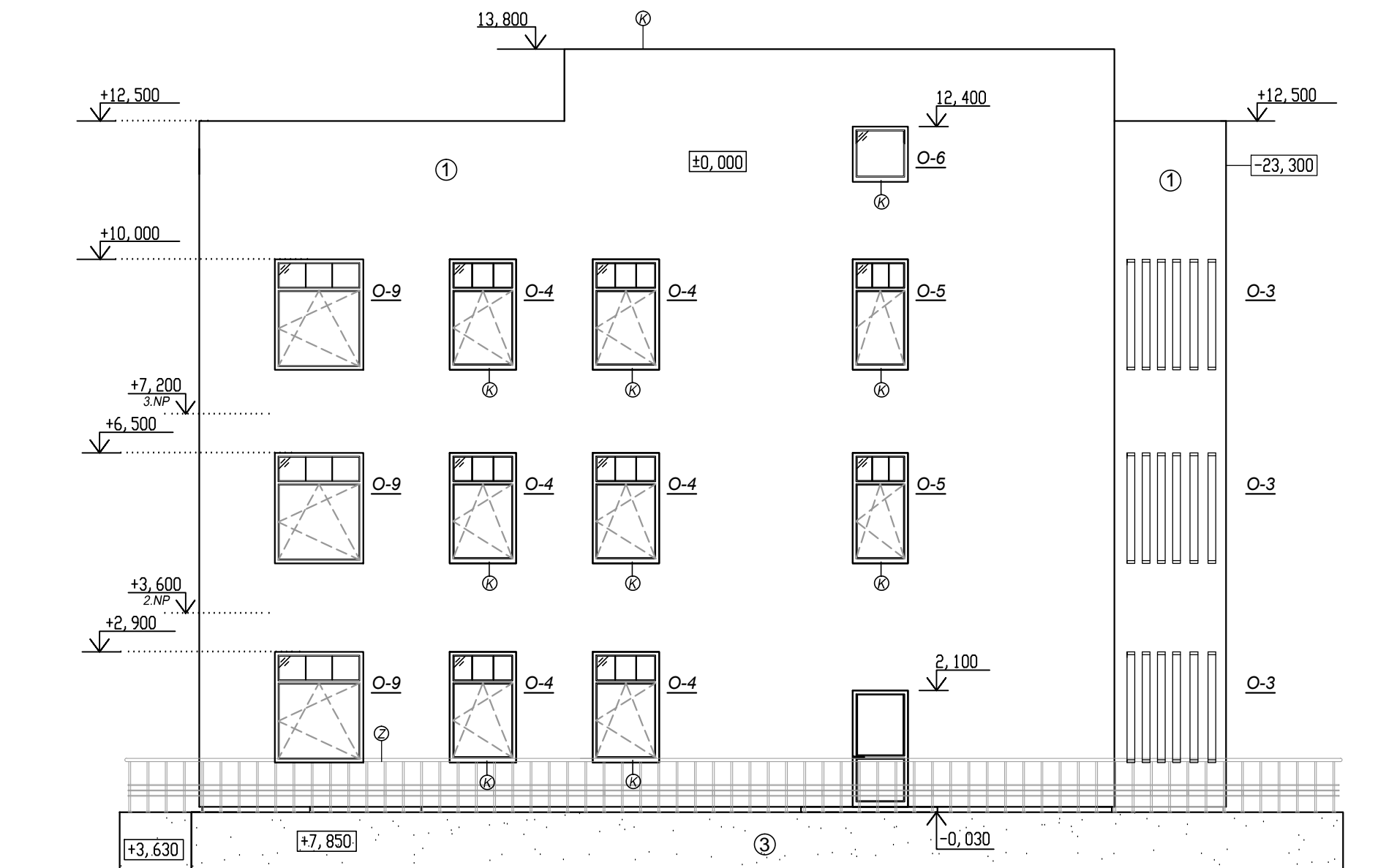
② Tenkovrstvá silikonsilikatová omítka WEBER PAS., ZRNITOST 2,0 mm

③ Soklové části - WEBER PAS MARMOLIT  
BARVA HNĚDÁ

④ Stěrka

±0,000 = 190,000 m.n.m.(BpV)

Zpracovala: Anastasia Panfilova	Školní rok: 2017/2018	Fakulta stavební <b>ČVUT</b>
Předmět: Bakalářská práce		Meřítko: 1:100
Název úlohy: Pohled jihovýchodní - nový stav		Číslo výkresu: 6

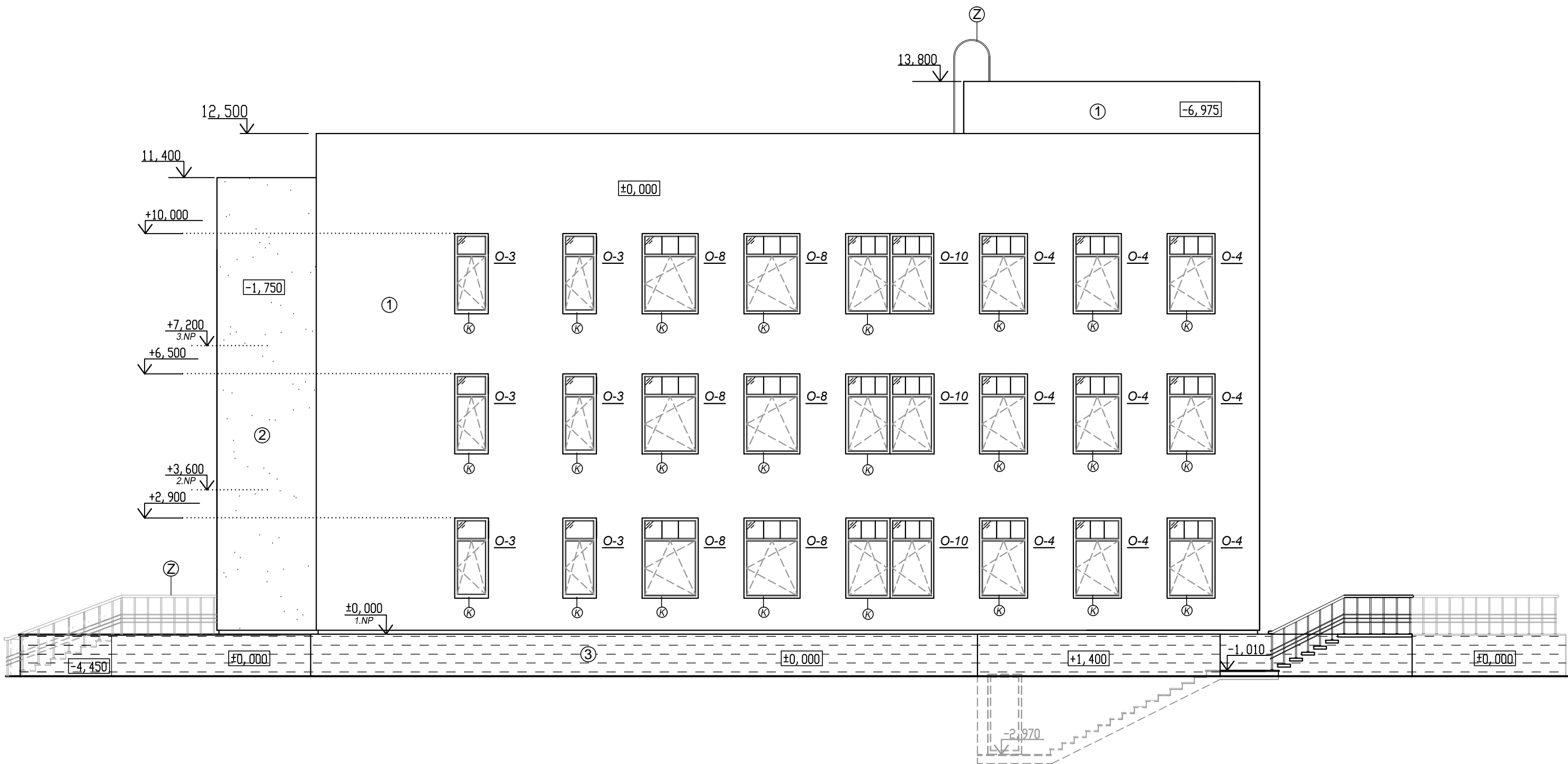


- Ⓚ Klempířská konstrukce
- Ⓩ Zámečnické konstrukce
- ① Tenkovrstvá silikonová omítka WEBER PAS., ZRNITOST 2,0 mm  
BARVA OŘÍŠKOVÁ OK1B
- ③ Soklové části - WEBER PAS MARMOLIT  
BARVA HNĚDÁ



±0,000 = 190,000 m.n.m.(BpV)

Zpracovala: Anastasia Panfilova	Školní rok: 2017/2018	Fakulta stavební
Předmět: Bakalářská práce		ČVUT
Název úlohy: Pohled jihu - nový stav		Meřítko: 1:100
		Číslo výkresu: 7

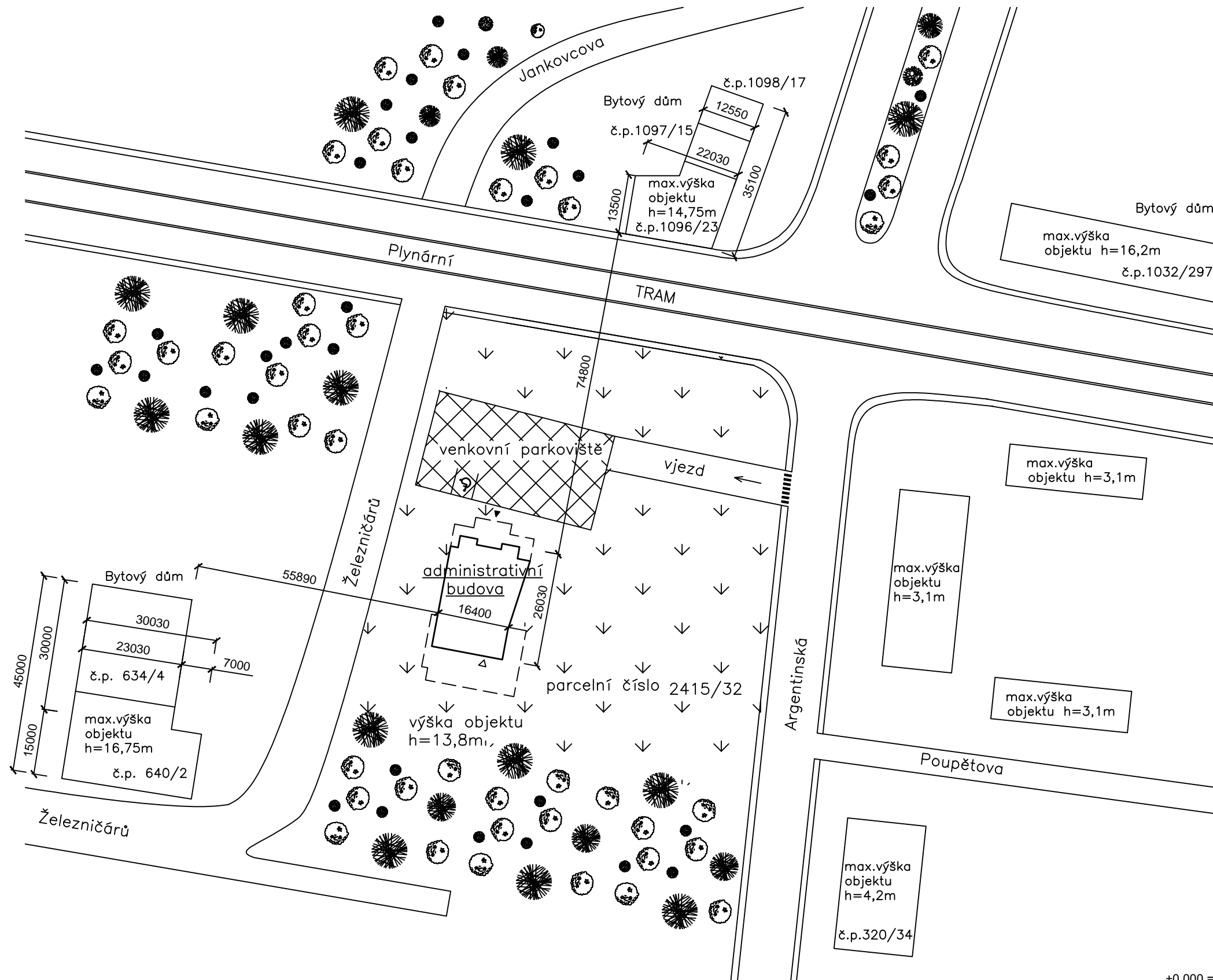


- Ⓚ Klempířská konstrukce
- Ⓩ Zámečnické konstrukce
- ① Tenkovrstvá silikonová omítka WEBER PAS., ZRNITOST 2,0 mm  
BARVA OŘÍŠKOVÁ OK1B
- ② Tenkovrstvá silikonsilikátová omítka WEBER PAS., ZRNITOST 2,0 mm
- ③ Soklové části - WEBER PAS MARMOLIT  
BARVA HNĚDÁ

±0,000 = 190,000 m.n.m.(BpV)

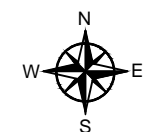
Zpracovala: Anastasia Panfilova	Školní rok: 2017/2018	Fakulta stavební ČVUT
Předmět: Bakalářská práce		Měřítka: 1:100
Název úlohy: Pohled severozápadní - nový stav		Číslo výkresu: 8





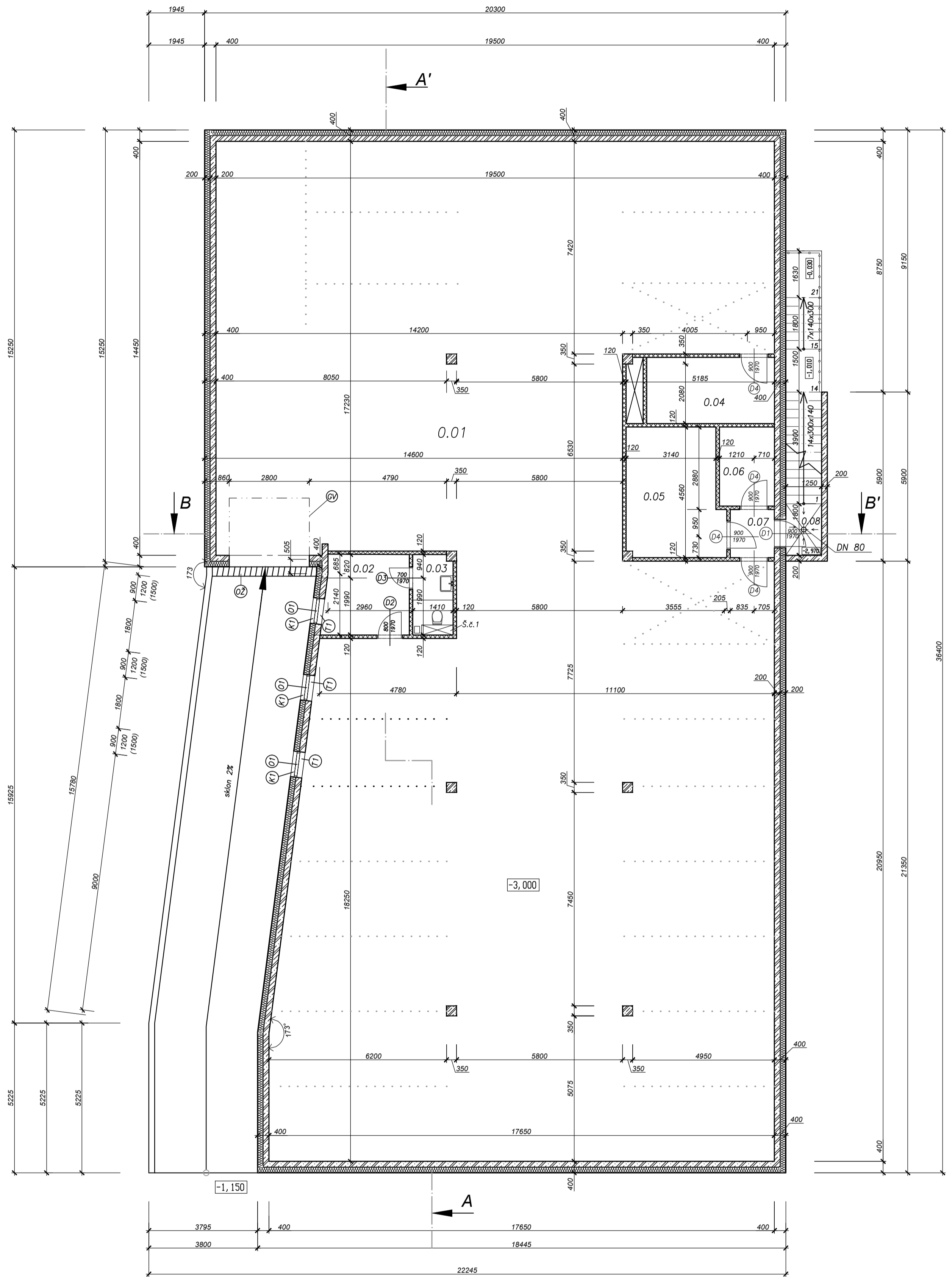
LEGENDA:

- Hlavní vstup do objektu
- Zelená plocha
- Přechod pro chodce
- Obrys budov
- Druhý vstup do objektu určený jen pro zamestnance
- Asfaltová plocha
- Zatrávněná plocha
- Tramvajová kolej



±0,000 = 190,000 m.n.m.(BpV)

Zpracovala: Anastasia Panfilova	Školní rok: 2017/2018	Fakulta stavební <b>ČVUT</b>
Předmět: Bakalářská práce		Meřítko: 1:1000
Název úlohy: Situace stínících objektů		Číslo výkresu: 9



Legenda místnosti

Tabulka místnosti 2NP				
č.	Název místnosti	Plocha m <sup>2</sup>	Podlaha	Stěny
0.01	Parkoviště-20 míst	585	Pojízdný nátěrový systém	Stěrka, povrch. nátěr
0.02	Míst. pro řidiče	7,8	Pochozí nátěrový systém	Stěrka, povrch. nátěr
0.03	WC	3,88	Keram.dlažba, soklík 80	Stěrka, povrch. nátěr
0.04	Místnost pro požární zařízení	10,6	Pochozí nátěrový systém	Stěrka, povrch. nátěr
0.05	Kotelna	14,9	Pochozí nátěrový systém	Stěrka, povrch. nátěr
0.06	Rozvaděč	5,3	Pochozí nátěrový systém	Stěrka, povrch. nátěr
0.07	Chodba	2,6	Keram.dlažba, soklík 80	Stěrka, povrch. nátěr
0.08	Schodiště	7,12	Keram.dlažba, soklík 80	Stěrka, povrch. nátěr

Legenda materiálu

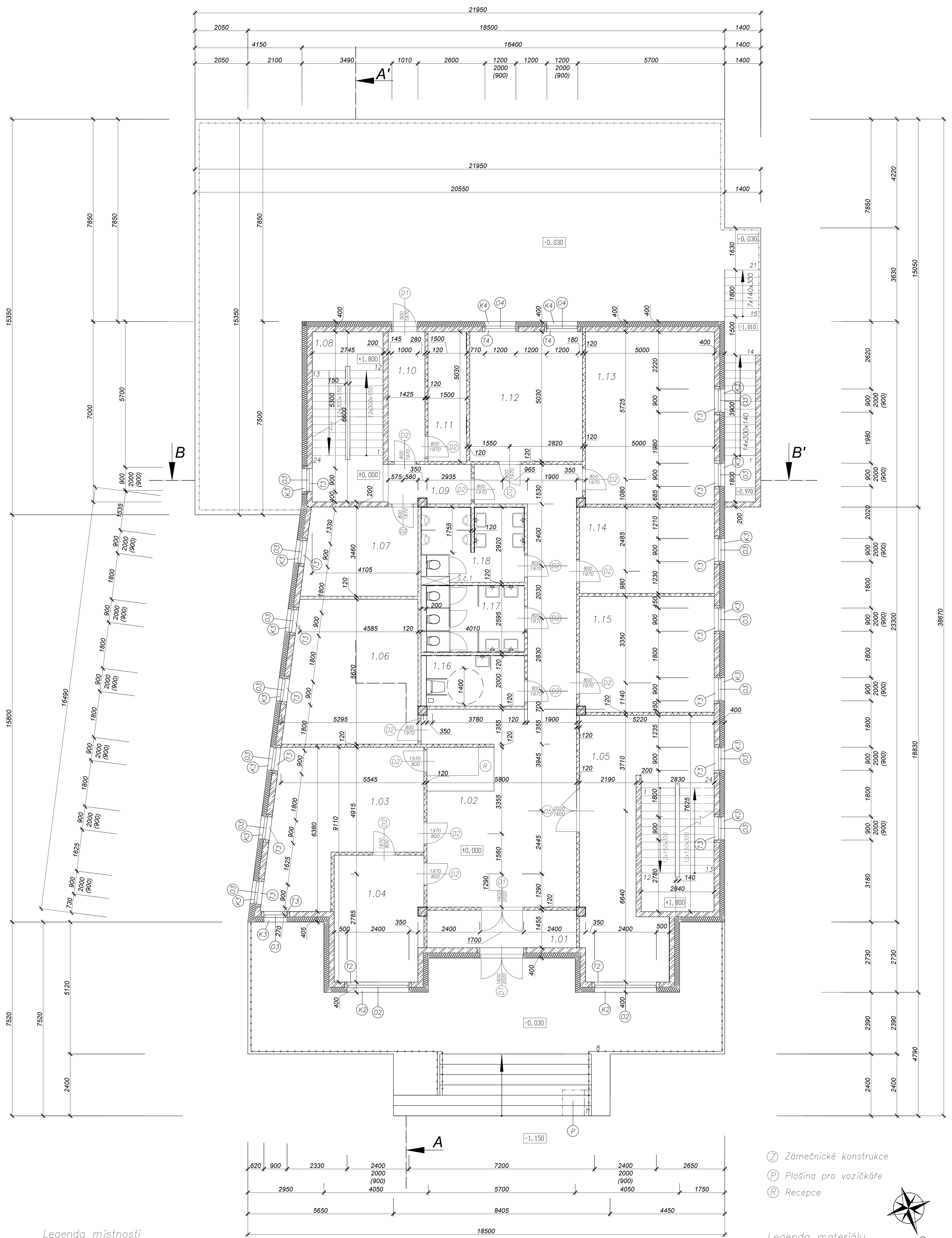
- Izolace – Synthos XPS Prime
- Železobeton C30/37 XC2-CI0,2-Dmax16-S3
- Vnitřní nenosné příčky Porotherm 11,5

- Okno
- Vnitřní parapetní deska
- Vnější parapetní oplechování
- Výklopná garážová vrata
- Odvodňovací žlab

±0,000 = 190,000 m.n.m.(BpV)



Zpracovala: Anastasia Panfilova	Školní rok: 2017/2018	Fakulta stavební
Předmět: Bakalářská práce		ČVUT
Název úlohy: Půdorys 1.PP	Měřítko: 1:100	Číslo výkresu: 10



Legenda místnosti

- ⊙ Zámečnické konstrukce
- Ⓟ Plošina pro vozíčkáře
- Ⓡ Recepce

Legenda materiálu

- Tepelná izolace – Isolver TF Profi
- Železobeton C30/37 XC2–Cl0,2–Dmax16–S3
- Vnitřní nenosné příčky Porotherm 11,5
- Předstěna 100 mm
- Keramický obklad

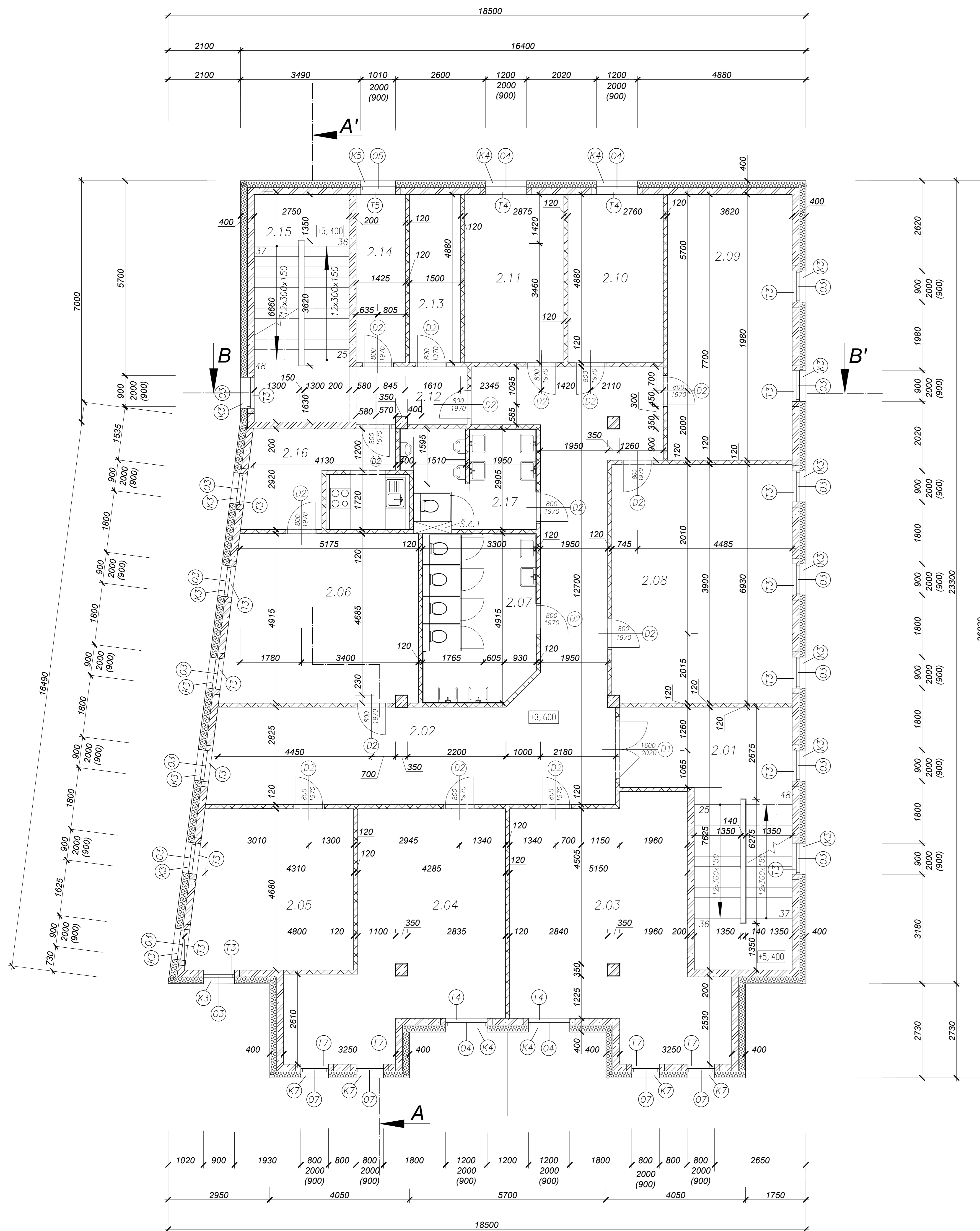
Tabuľka místnosti 2NP				
č.	Název místnosti	Plocha m <sup>2</sup>	Podlaha	Úprava stěn
1.01	Předsíň	8,45	Keram.dlažba	VC om.,štuk,soklík 80
1.02	Lobby	60,64	Keram.dlažba	VC om.,štuk,soklík 80
1.03	Kancelář	42,8	Laminát. podl.	VC om.,štuk,lišta 50
1.04	Místnost pro security	3,32	Laminát. podl.	VC om.,štuk,lišta 50
1.05	Schodiště	47,56	Keram.dlažba	VC om.,štuk,soklík 80
1.06	Kancelář	27,64	Laminát. podl.	VC om.,štuk,lišta 50
1.07	Kancelář	15,05	Laminát. podl.	VC om.,štuk,lišta 50
1.08	Schodiště	18,15	Keram.dlažba	VC om.,štuk,soklík 80
1.09	Chodba	4,8	Keram.dlažba	VC om.,štuk,soklík 80
1.10	Předsíň	7,16	Keram.dlažba	VC om.,štuk,soklík 80

Tabuľka místnosti 2NP				
č.	Název místnosti	Plocha m <sup>2</sup>	Podlaha	Stěna
1.11	Sklad	7,54	Keram.dlažba	VC om.,štuk,soklík 80
1.12	Kancelář	21,98	Laminát. podl.	VC om.,štuk,lišta 50
1.13	Kancelář	33,41	Laminát. podl.	VC om.,štuk,lišta 50
1.14	Kancelář	17,46	Laminát. podl.	VC om.,štuk,lišta 50
1.15	Kancelář	23,4	Laminát. podl.	VC om.,štuk,lišta 50
1.16	WC–vozíčkáře	7,88	Keram.dlažba	Keram.obklad výš.1200mm
1.17	WC–ženy	10,3	Keram.dlažba	Keram.obklad výš.1200mm
1.18	WC–muži	11,2	Keram.dlažba	Keram.obklad výš.1200mm

±0,000 = 190,000 m.n.m.(BpV)

Zpracovala: Anastasia Panfilova	Školní rok: 2017/2018	Fakulta stavební
Předmět: Bakalářská práce		ČVUT
Název dílohy: Půdorys 1.NP	Meřítko: 1:50	Číslo výkresu: 11

Legenda místnosti



Tabulka místnosti 2NP				
č.	Název místnosti	Plocha m <sup>2</sup>	Podlaha	Stěny
2.01	Schodiště	25,48	Keram.dlažba	VC om.,štuk,soklík 80
2.02	Chodba	69,04	Keram.dlažba	VC om.,štuk,soklík 80
2.03	Kancelář	34,63	Laminát. podl.	VC om.,štuk,lišta 50
2.04	Kancelář	35,08	Laminát. podl.	VC om.,štuk,lišta 50
2.05	Kancelář zast.řed.	21,09	Laminát. podl.	VC om.,štuk,lišta 50
2.06	Kancelář ředitele	26,89	Laminát. podl.	VC om.,štuk,lišta 50
2.07	WC-ženy	15,79	Keram.dlažba	Keram.obklad výš.1200mm
2.08	Konferenční míst.	33,87	Laminát. podl.	VC om.,štuk,lišta 50
2.09	Kancelář	27,11	Laminát. podl.	VC om.,štuk,lišta 50
2.10	Kancelář	13,48	Laminát. podl.	VC om.,štuk,lišta 50
2.11	Kancelář	14,03	Laminát. podl.	VC om.,štuk,lišta 50
2.12	Chodba	5,34	Keram.dlažba	VC om.,štuk,soklík 80
2.13	Sklad	7,32	Keram.dlažba	VC om.,štuk,soklík 80
2.14	Sklad	6,95	Keram.dlažba	VC om.,štuk,soklík 80
2.15	Schodiště	18,15	Keram.dlažba	VC om.,štuk,soklík 80
2.16	Kuchyň	12,93	Keram.dlažba	VC om.,štuk,soklík 80
2.17	WC-muži	10,58	Keram.dlažba	Keram.obklad výš.1200mm

Legenda materiálu

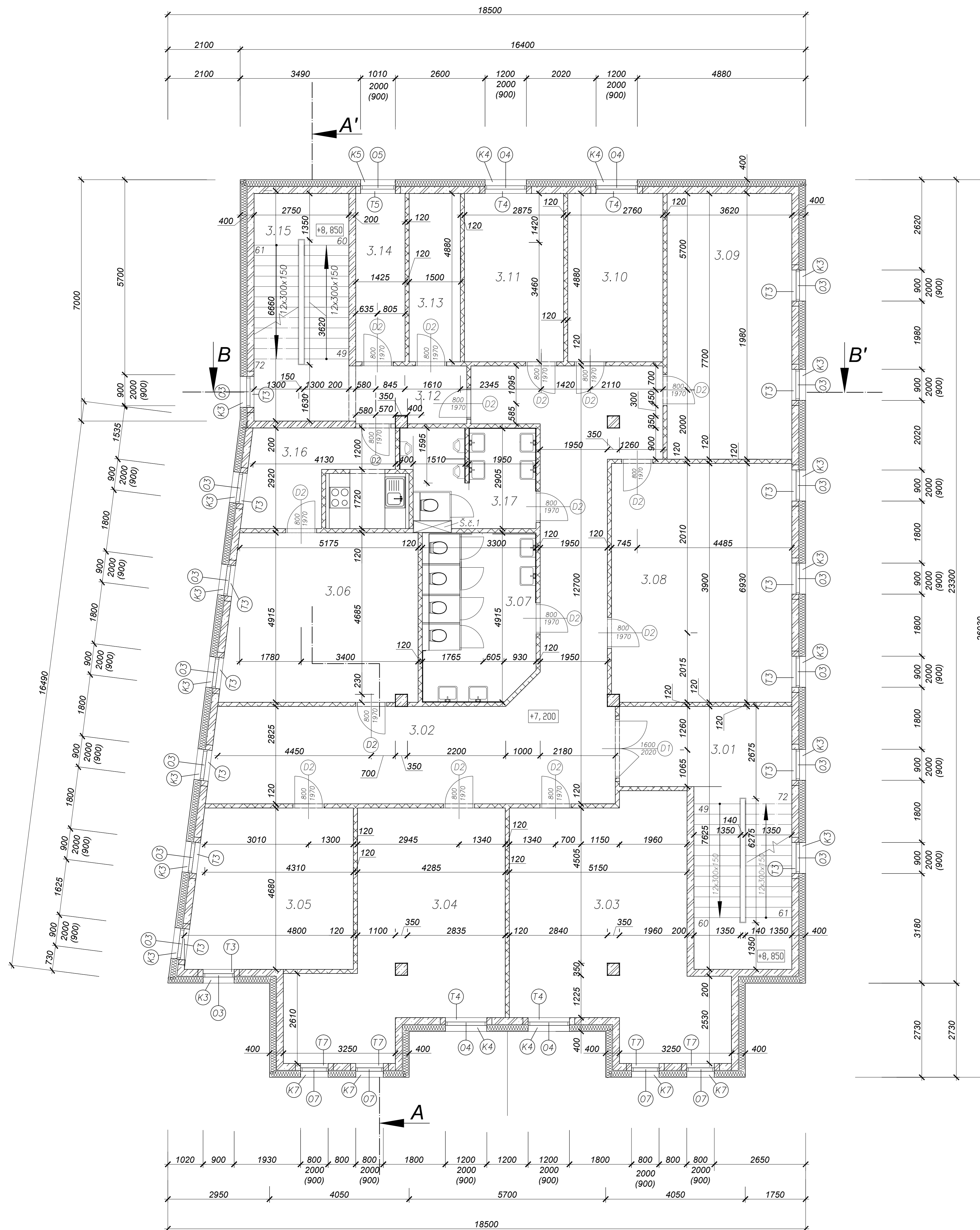
- Tepelná izolace – Isolver TF Profi
- Železobeton C30/37 XC2-C10,2-Dmax16-S3
- Vnitřní nosné příčky Porotherm 11,5
- Předstěna 100 mm
- Keramický obklad
- Okno
- Vnitřní parapetní deska
- Vnější parapetní oplechování

±0,000 = 190,000 m.n.m.(BpV)



Zpracovala: Anastasia Panfilova	Školní rok: 2017/2018	Fakulta stavební <b>ČVUT</b>
Předmět: Bakalářská práce		
Název úlohy: Půdorys 2.NP	Meřítko: 1:50	Číslo výkresu: 12

Legenda místnosti



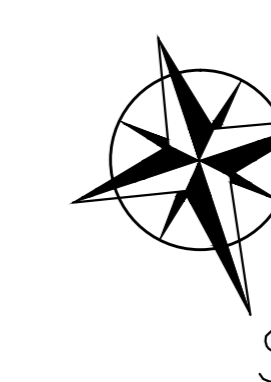
Tabulka místnosti 2NP				
č.	Název místnosti	Plocha m <sup>2</sup>	Podlaha	Stěny
3.01	Schodiště	25,48	Keram.dlažba	VC om.,štuk,soklík 80
3.02	Chodba	69,04	Keram.dlažba	VC om.,štuk,soklík 80
3.03	Kancelář	34,63	Laminát. podl.	VC om.,štuk,lišta 50
3.04	Kancelář	35,08	Laminát. podl.	VC om.,štuk,lišta 50
3.05	Kancelář	21,09	Laminát. podl.	VC om.,štuk,lišta 50
3.06	Kancelář	26,89	Laminát. podl.	VC om.,štuk,lišta 50
3.07	WC-ženy	15,79	Keram.dlažba	Keram.obklad výš.1200mm
3.08	Konferenční míst.	33,87	Laminát. podl.	VC om.,štuk,lišta 50
3.09	Kancelář	27,11	Laminát. podl.	VC om.,štuk,lišta 50
3.10	Kancelář	13,48	Laminát. podl.	VC om.,štuk,lišta 50
3.11	Kancelář	14,03	Laminát. podl.	VC om.,štuk,lišta 50
3.12	Chodba	5,34	Keram.dlažba	VC om.,štuk,soklík 80
3.13	Sklad	7,32	Keram.dlažba	VC om.,štuk,soklík 80
3.14	Sklad	6,95	Keram.dlažba	VC om.,štuk,soklík 80
3.15	Schodiště	18,15	Keram.dlažba	VC om.,štuk,soklík 80
3.16	Kuchyně	12,93	Keram.dlažba	VC om.,štuk,soklík 80
3.17	WC-muži	10,58	Keram.dlažba	Keram.obklad výš.1200mm

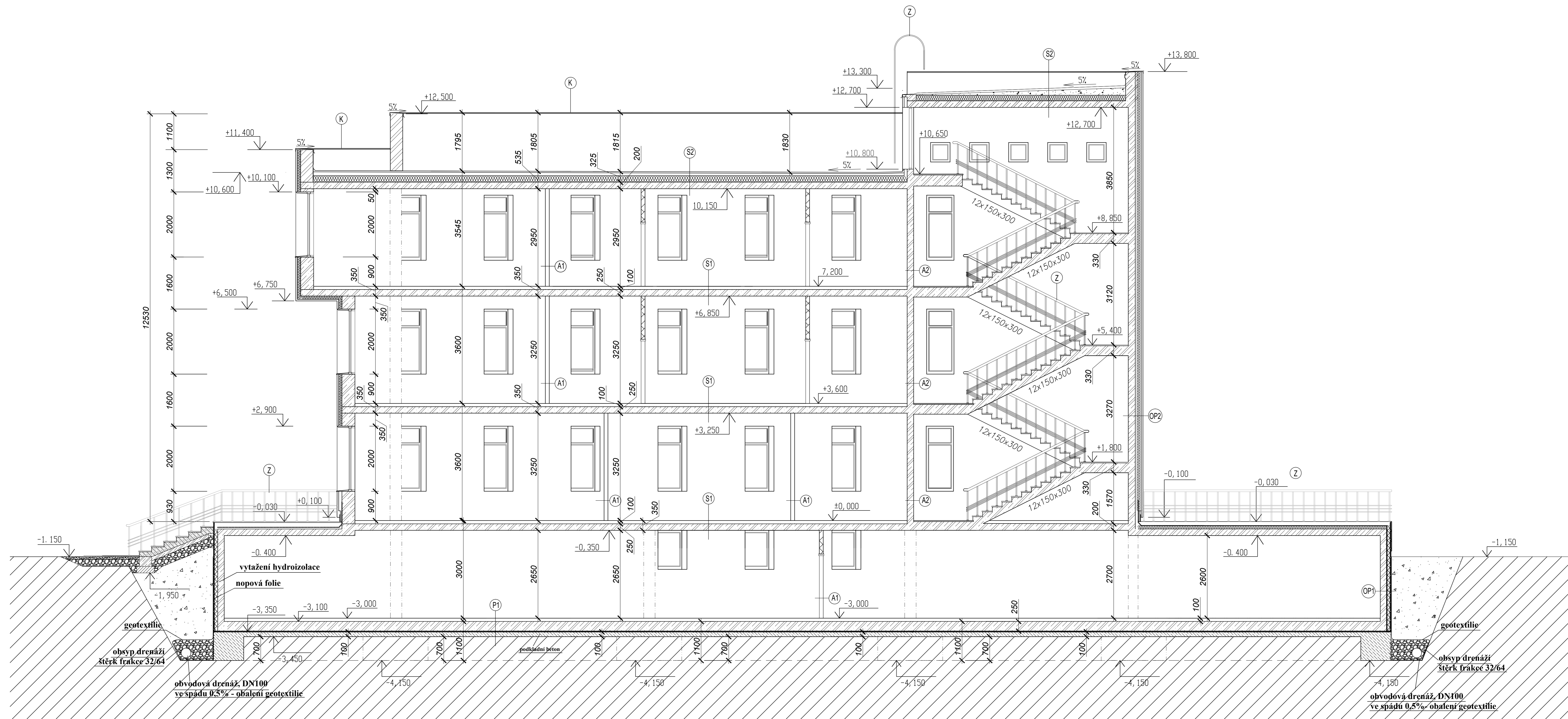
Legenda materiálu

- Tepelná izolace – Isolver TF Profi
- Železobeton C30/37 XC2-CI0,2-Dmax16-S3
- Vnitřní nenosné příčky Porotherm 11,5
- Předstěna 100 mm
- Keramický obklad
- Okno
- Vnitřní parapetní deska
- Vnější parapetní oplechování

±0,000 = 190,000 m.n.m.(BpV)

Zpracovala: Anastasia Panfilova	Školní rok: 2017/2018	Fakulta stavební
Předmět: Bakalářská práce		ČVUT
Název úlohy: Pudorys 3.NP	Měřítko: 1:50	Číslo výkresu: 13





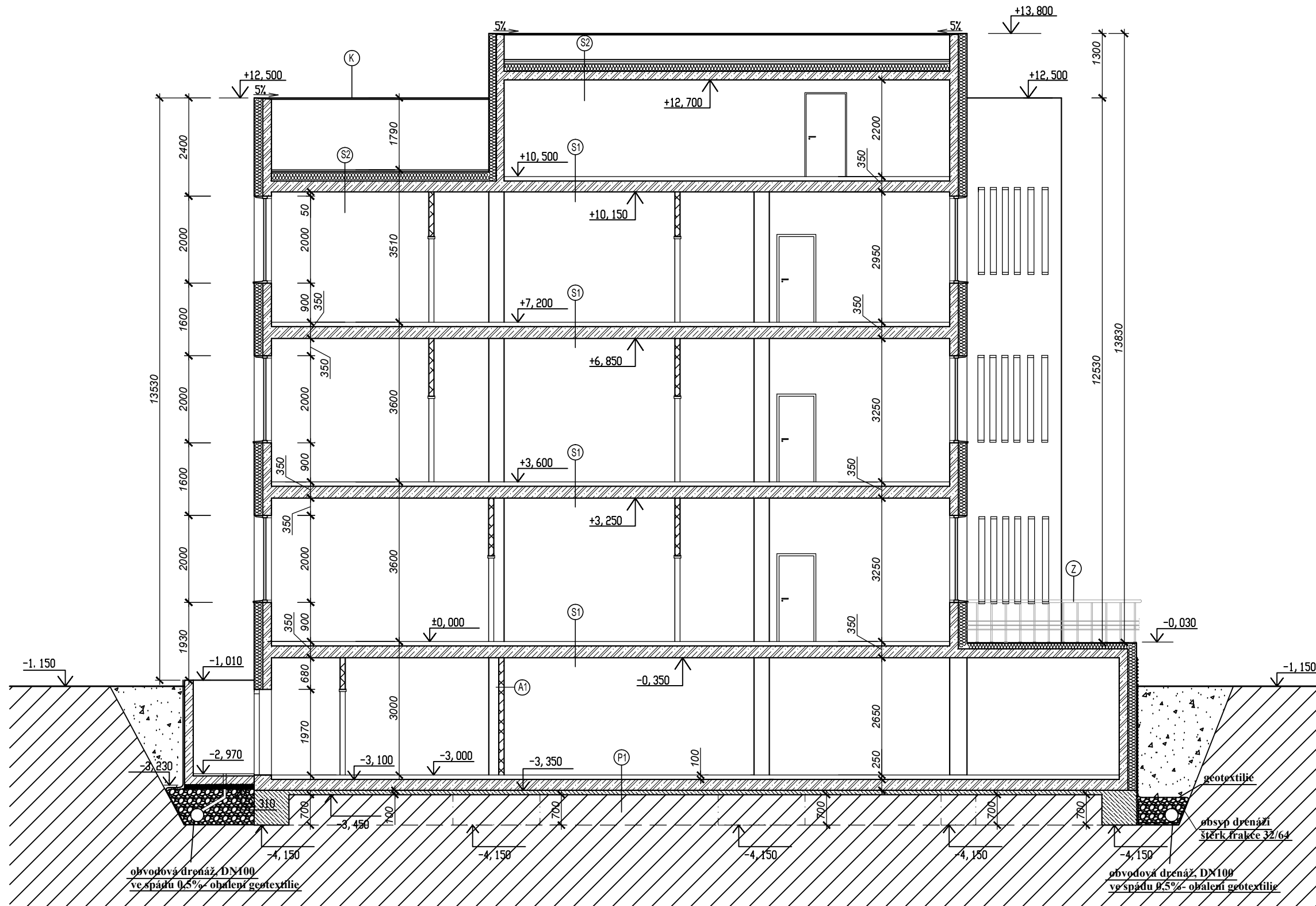
- (K) Klempířská konstrukce
- (Z) Zámečnické konstrukce

Legenda materiálu

- Tepelná izolace – Isolver TF Profi
- Železobeton C30/37 XC2–Cl0,2–Dmax16–S3
- Rostlý terén
- Obšyp drenáží frakce 32/64
- Zásyp hutněný po vrstvách
- Hutněný podsyp
- Prostý beton

±0,000 = 190,000 m.n.m.(BpV)

Zpracovala: Anastasia Panfilova	Školní rok: 2017/2018	Fakulta stavební
Předmět: Bakalářská práce		ČVUT
Název úlohy: Řez A-A'		Měřítko: 1:50
		Číslo výkresu: 14



Legenda materiálu

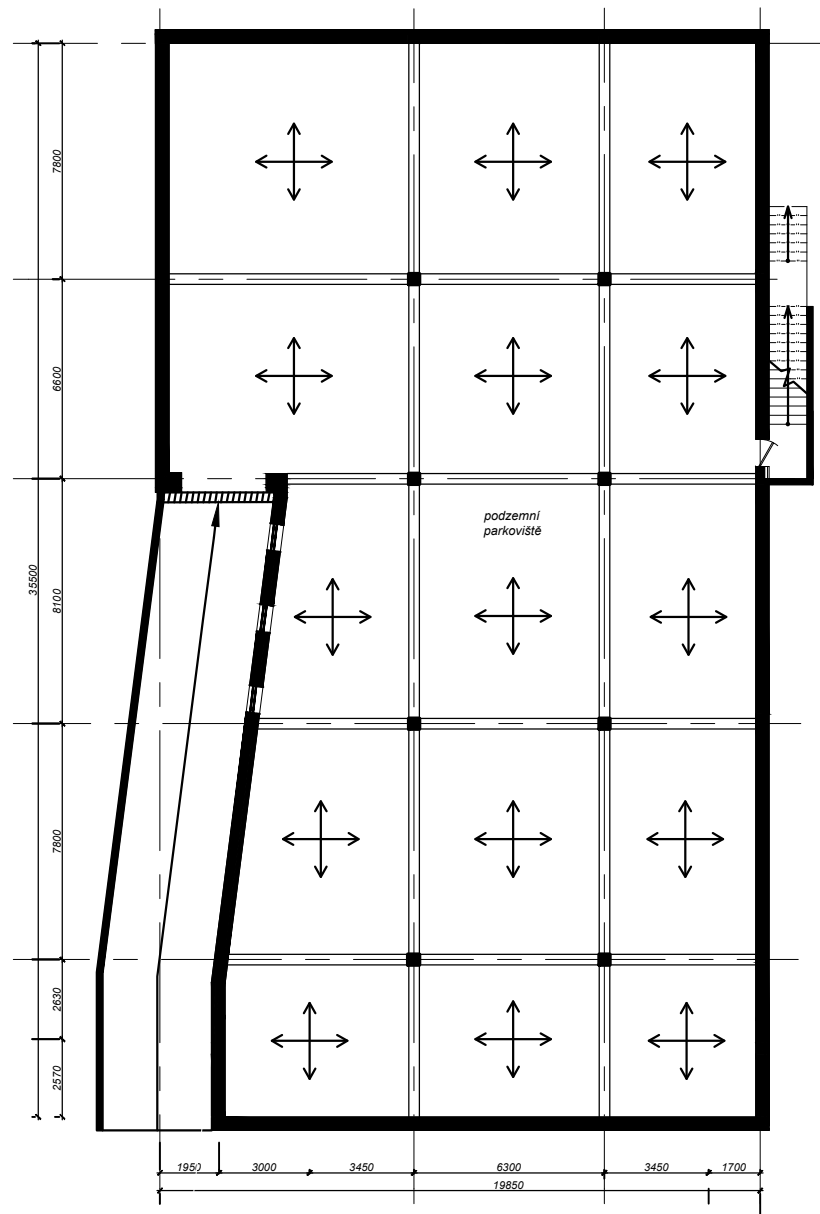
- (K) Klempířská konstrukce
- (Z) Zámečnické konstrukce

- Tepelná izolace – Isolover TF Profi
- Železobeton C30/37 XC2–CI0,2–Dmax16–S3
- Rostlý terén
- Synthos XPS
- Podsypaní – frakce 32/64
- Zčsyp hutněný po vrstvách
- Hutněný podsyp
- Prostý beton

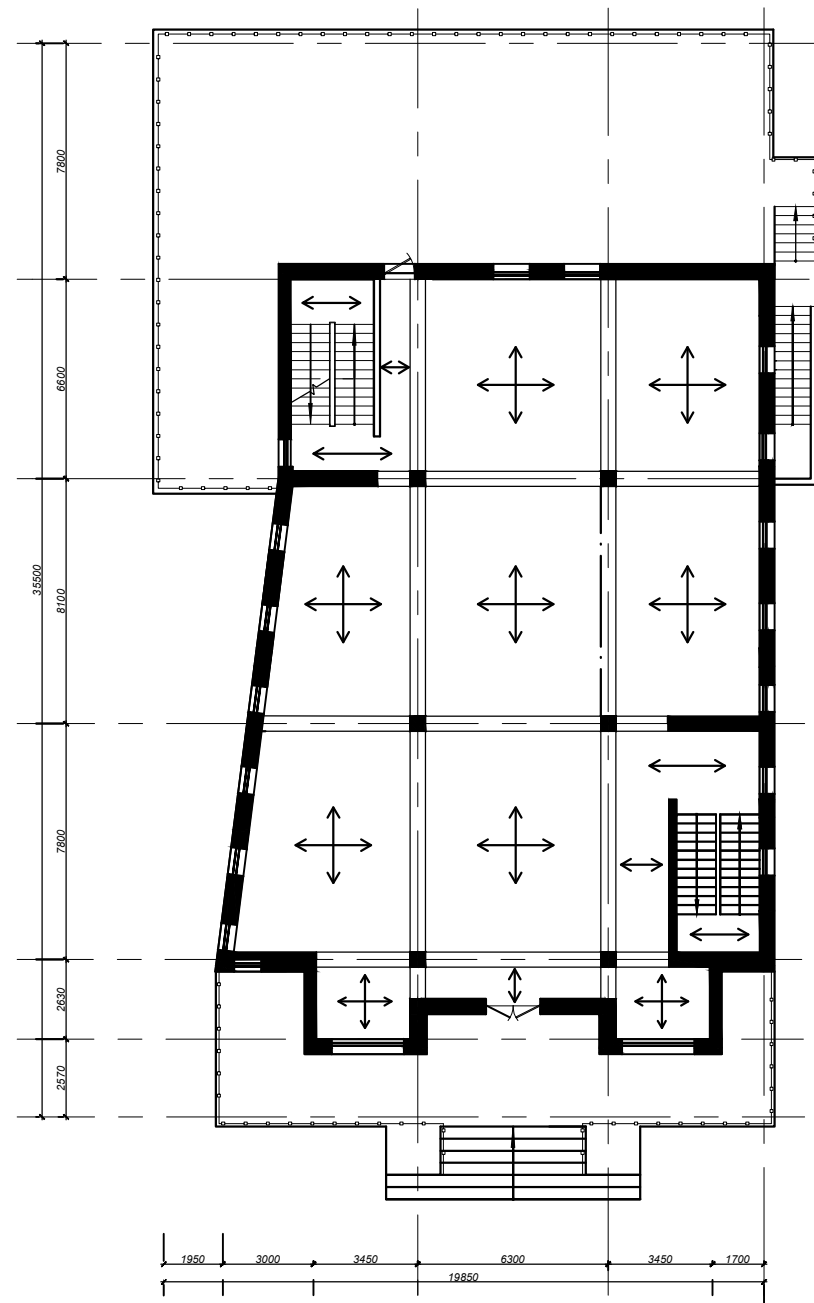
±0,000 = 190,000 m.n.m.(BpV)

Zpracovala: Anastasia Panfilova	Školní rok: 2017/2018	Fakulta stavební ČVUT
Předmět: Bakalářská práce		
Název úlohy: Řez B-B'		Meřítko: 1:100
		Číslo výkresu: 15

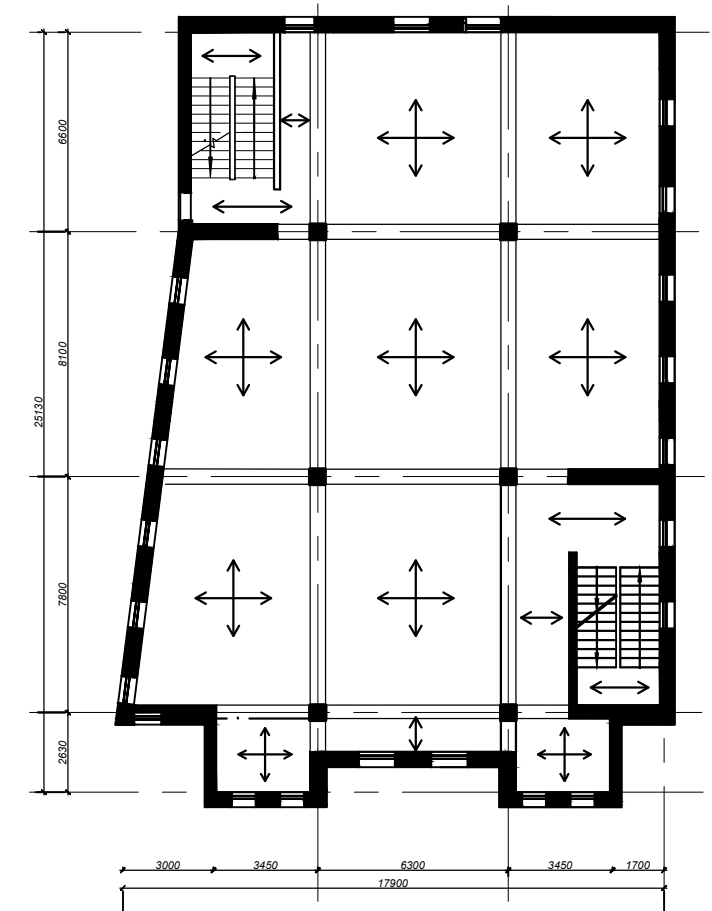
PODZEMNÍ PODLAŽÍ



VSTUPNÍ PODLAŽÍ



TYPICKÉ PODLAŽÍ



MATERIÁLOVÉ ŘEŠENÍ:

KOMBINOVANÝ KONSTRUKČNÍ SYSTÉM

1. SVISLÉ NOSNÉ KONSTRUKCE:

MONOLIT.ŽB.ZUŽUJÍCÍ STĚNY TL.400 mm Z BETONU C 30/37

MONOLIT.ŽB. SLOUPY 350x350 mm Z BETONU C 30/37

2. VODOROVNÉ NOSNÉ KONSTRUKCE:

MONOLITICKÉ ŽB STROPNÍ DESKA Z BETONU C 30/37

MONOLITICKÉ ŽB PRŮVLAKY 350x700 mm Z BETONU C 30/37

3. DĚLÍCÍ KONSTRUKCE:

VNITŘNÍ NENOSNÉ PŘÍČKY Porotherm 11,5 AKU Profi

Zpracovala:	Anastasia Panfilova	Školní rok:	2017/2018	Fakulta stavební <b>ČVUT</b>
Předmět:	Bakalářská práce	Měřítko:	1:250	
Název úlohy:	Návrh konstrukčního systému	Číslo výkresu:	16	