

Zkrácený technický popis  
technických zařízení budov

# 1 Technické zařízení budov

V rámci technického zařízení budov bylo v tomto projektu děláno trasování vytápění, rozvodů teplé a studené vody, kanalizace a odvod znečištěného vzduchu v koupelnách. Koupelny byly oproti studii dispozičně upraveny tak, aby bylo možné navrhnout správné umístění sanitárních předmětů. Všechny rozvody v rámci jednotlivých bytů jsou vedeny v podlahách, předstěnách, popřípadě za kuchyňskou linkou. Rozvody otopné, pitné a užitkové vody v aktivně větraných garážích jsou izolované z důvodu udržení požadované teploty vody, popřípadě nezamrznutí.

## 1.1 Větrání

V koupelnách je navržen pouze nárazový odvod odpadního vzduchu pomocí ventilátoru, jenž je doporučeno odvádět 90 m<sup>3</sup>/hodinu. V kuchyních spojených s obývacím pokojem je lokální nárazový odvod znečištěného vzduchu pomocí digestoře, kde musí být odváděno 150 m<sup>3</sup>/hodinu. Bytový dům se nachází v lokalitě s požadavkem na větrání bez otevřených oken, a z toho důvodu je uvažována na každý byt decentrální rekuperační jednotka umístěná v okolí okna s možností napojení na rozvod teplé a studené vody.

## 1.2 Vytápění

Do objektu je zavedena teplovodní přípojka do výměňkové stanice, kde je předáváno teplo, na níž je umístěn měřič přiváděného tepla. Svislé rozvody otopné vody jsou vedeny nejbližší instalační šachtou do jednotlivých pater a následně v nich etážovým vytápěním. Každý byt má jeden konvektor, před nímž je umístěn měřič přiváděného tepla. Rozvody jsou vedeny v podlaze s tím, že jsou rozděleny do dvou větví – severovýchodní a severozápadní. Rozvody jsou vedeny po obvodu objektu v 1.NP a 2. NP, ve 3.NP je rozvod veden na chodbě a následně rozvětven do jednotlivých bytů.

## 1.3 Rozvody teplé a studené vody

Teplá voda je zajišťovaná pomocí teplovodní přípojky přes výměňkovou stanici. Studená voda je vedena z veřejného vodovodu přes hlavní uzávěr vody k vodoměru, který je umístěn ve ztužujícím jádře pod schodištěm v 1.PP. Svislé rozvody domem jsou vedeny v jednotlivých instalačních šachtách, odkud jsou rozvedeny v rámci příslušných bytů.

## **1.4 Kanalizace**

### **1.4.1 Splašková kanalizace**

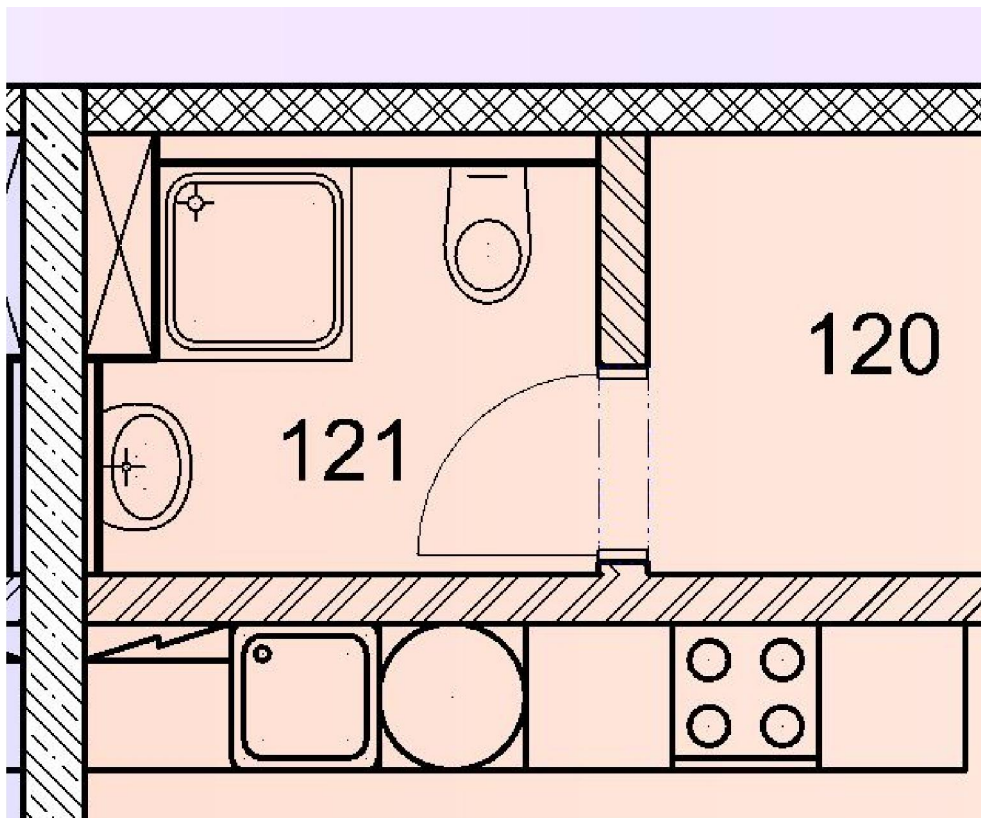
Splašková kanalizace je vedena v příslušném spádu v rámci jednotlivých bytů a následně svedena přes instalační šachtu do garáží, kde je přivedena k nejbližší svislé konstrukci. Podél této konstrukce pokračuje skrze základ do kanalizační přípojky a dále pak do veřejné kanalizace.

### **1.4.2 Dešťová kanalizace**

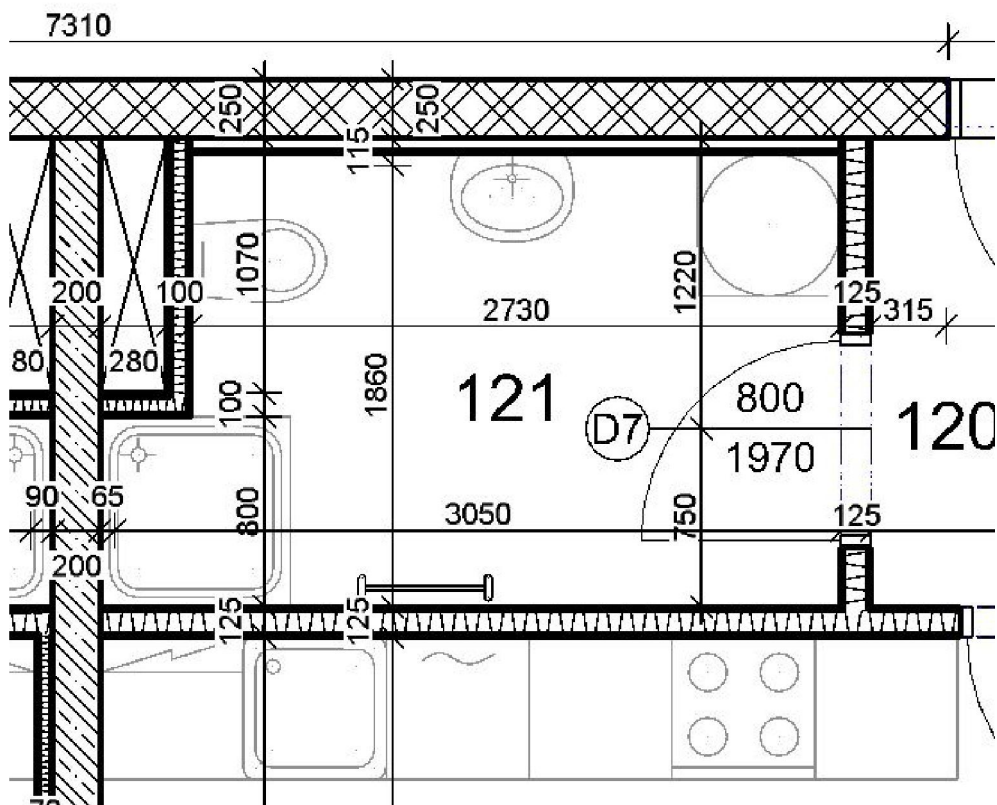
Svod vody dešťové kanalizace bylo třeba řešit na dvou místech objektu, a to na terasách v 3.NP a na střešních terasách. Z teras v úrovni 3.NP je dešťová voda sváděná k nejbližší instalační šachtě, kterou je vedena svislým rozvodem do garáží. Zde následně pokračuje podél nejbližší svislé konstrukce a je vedena skrze základ do akumulární nádrže. Ze střešních teras je voda svedena do dvou svislých rozvodů vedených v chodbě a opět do garáží podél nejbližší svislé konstrukce skrze základ do akumulární nádrže. Voda z obou svodů je z akumulární nádrže přečerpávána do retenčního vsakovacího tělesa.

## **1.5 Změna koupelen oproti studii**

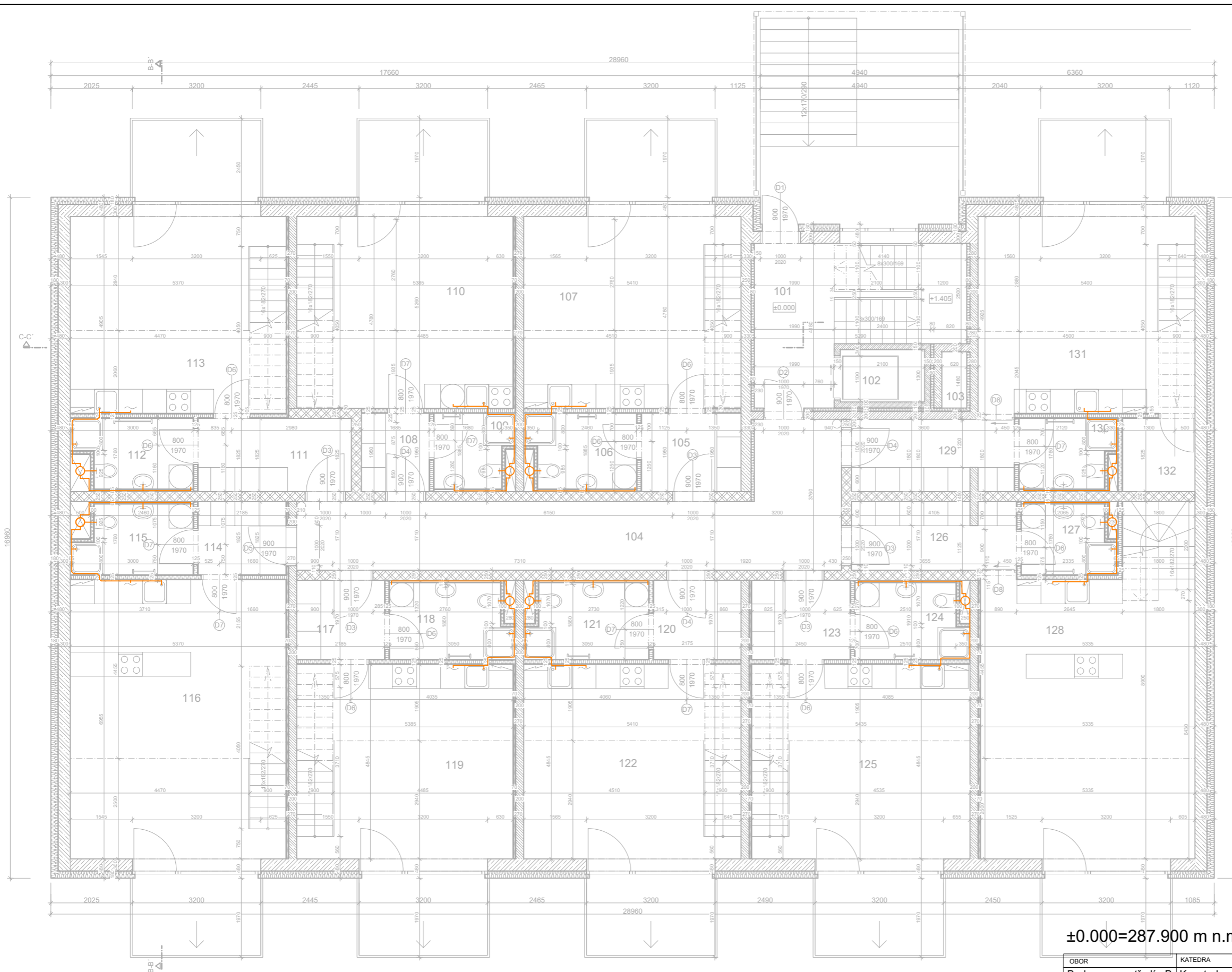
V poskytnuté architektonické studii byly zanedbány instalační šachty a rozmístění sanitárních objektů, což bylo nevhodné z hlediska instalace kanalizační přípojky WC. Z tohoto důvodu byly navrženy nové dispozice koupelen s podobně orientovanými instalačními šachtami, díky čemuž vzniklo největší možné množství typových koupelen včetně typového rozmístění sanitárními předmětů. V další změně bylo navrženo zvětšení koupelen z důvodu umístění pračky, která byla v původním návrhu v kuchyni. Místo vzniklé ve většině kuchyní může být využito například pro umístění myčky. Nový koncept koupelny byl navržen dle normy ČSN 73 4301 upravujících rozestupy a odstupy sanitárních předmětů. Na obrázku níže je názorně ukázána provedená změna typové koupelny.



Obrázek 1 - Koupelna navržená ve studii



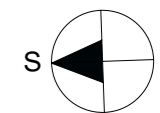
Obrázek 2 - Navržená koupelna



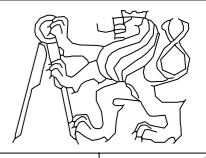
PLOCHA MÍSTNOSTI		
ČÍSLO	MÍSTNOST	PLOCHA
101	CHODBA SE SCHODIŠTĚM	16,57 m <sup>2</sup>
102	VÝHAJOVÁ SÁCHA	2,73 m <sup>2</sup>
103	SÁCHA	0,92 m <sup>2</sup>
104	CHODBA	27,64 m <sup>2</sup>
105	ZÁDVEŘI BYTU Č.1	4,82 m <sup>2</sup>
106	KOUPELNA BYTU Č. 1	4,92 m <sup>2</sup>
107	OBÝVACÍ POKOJ S KUCHYŘSKÝM KOUTEM Č.1	25,85 m <sup>2</sup>
	<b>CELKEM BYT Č.1</b>	<b>35,59 m<sup>2</sup></b>
108	ZÁDVEŘI BYTU Č.2	3,28 m <sup>2</sup>
109	KOUPELNA BYTU Č. 2	3,44 m <sup>2</sup>
110	OBÝVACÍ POKOJ S KUCHYŘSKÝM KOUTEM Č.2	25,71 m <sup>2</sup>
	<b>CELKEM BYT Č.2</b>	<b>32,43 m<sup>2</sup></b>
111	ZÁDVEŘI BYTU Č.3	6,95 m <sup>2</sup>
112	KOUPELNA BYTU Č. 3	4,81 m <sup>2</sup>
113	OBÝVACÍ POKOJ S KUCHYŘSKÝM KOUTEM Č.3	26,33 m <sup>2</sup>
	<b>CELKEM BYT Č.3</b>	<b>38,09 m<sup>2</sup></b>
114	ZÁDVEŘI BYTU Č.4	3,99 m <sup>2</sup>
115	KOUPELNA BYTU Č. 4	3,44 m <sup>2</sup>
116	OBÝVACÍ POKOJ S KUCHYŘSKÝM KOUTEM Č.4	37,35 m <sup>2</sup>
	<b>CELKEM BYT Č.4</b>	<b>46,15 m<sup>2</sup></b>
117	ZÁDVEŘI BYTU Č.5	4,31 m <sup>2</sup>
118	KOUPELNA BYTU Č. 5	5,57 m <sup>2</sup>
119	OBÝVACÍ POKOJ S KUCHYŘSKÝM KOUTEM Č.5	26,08 m <sup>2</sup>
	<b>CELKEM BYT Č.5</b>	<b>35,96 m<sup>2</sup></b>
120	ZÁDVEŘI BYTU Č.6	4,29 m <sup>2</sup>
121	KOUPELNA BYTU Č. 6	5,51 m <sup>2</sup>
122	OBÝVACÍ POKOJ S KUCHYŘSKÝM KOUTEM Č.6	26,21 m <sup>2</sup>
	<b>CELKEM BYT Č.6</b>	<b>36,01 m<sup>2</sup></b>
123	ZÁDVEŘI BYTU Č.7	4,82 m <sup>2</sup>
124	KOUPELNA BYTU Č. 7	5,07 m <sup>2</sup>
125	OBÝVACÍ POKOJ S KUCHYŘSKÝM KOUTEM Č.7	26,33 m <sup>2</sup>
	<b>CELKEM BYT Č.7</b>	<b>36,21 m<sup>2</sup></b>
126	ZÁDVEŘI BYTU Č.8	7,02 m <sup>2</sup>
127	KOUPELNA BYTU Č. 8	3,9 m <sup>2</sup>
128	OBÝVACÍ POKOJ S KUCHYŘSKÝM KOUTEM Č.8	40,68 m <sup>2</sup>
	<b>CELKEM BYT Č.8</b>	<b>51,6 m<sup>2</sup></b>
129	ZÁDVEŘI BYTU Č.9	7,29 m <sup>2</sup>
130	KOUPELNA BYTU Č. 9	3,97 m <sup>2</sup>
131	OBÝVACÍ POKOJ S KUCHYŘSKÝM KOUTEM Č.9	26,43 m <sup>2</sup>
132	KOMORA BYTU Č.9	3,28 m <sup>2</sup>
	<b>CELKEM BYT Č.9</b>	<b>40,97 m<sup>2</sup></b>
	<b>CELKOVÁ PLOCHA</b>	<b>480,87 m<sup>2</sup></b>

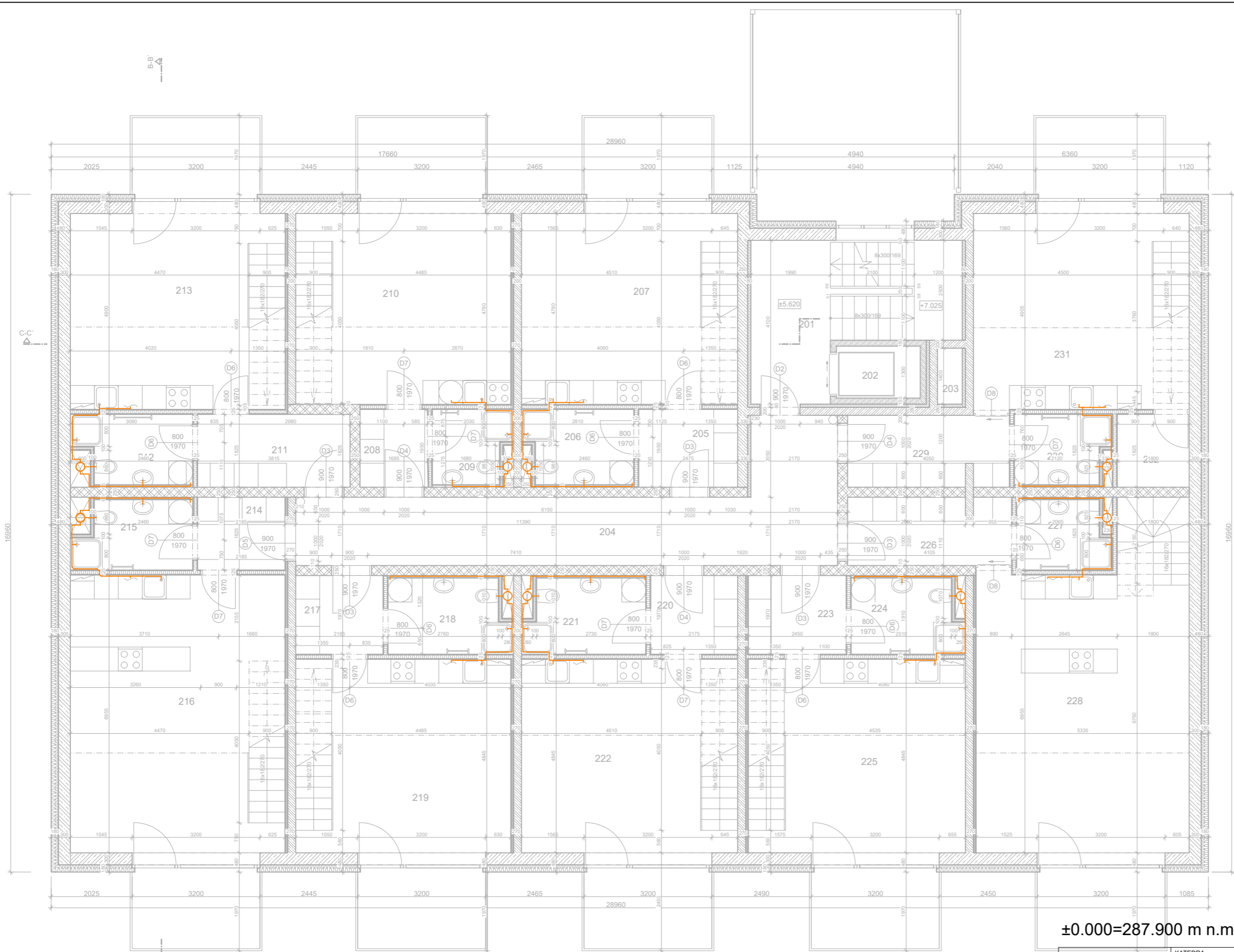
- LEGENDA MATERIÁLŮ**
- ŽELEZOBETONOVÁ STĚNA TL.200mm
  - S PŘEDSTĚNOU - VZDUCHOVÁ MEZERA TL.5mm
  - HLINIKOVÝ ROŠT/TEPELNÁ IZOLACE ISOVER TL.50mm
  - SÁDROKARTONOVÁ DESKA TL.12,5
  - ŽELEZOBETONOVÁ STĚNA TL.300mm
  - S TEPELNOU IZOLACÍ ISOVER TL.180mm
  - STĚNA Z AKUSTICKÝCH CIHEL POROTHERM 25 AKU Z TL.250mm
  - DĚLÍCÍ PŘÍČKA S TEPELNOU IZOLACÍ A SÁDROKARTONOVÝMI DESKAMI TL.120mm
  - DĚLÍCÍ ZDĚNÁ PŘÍČKA SÁDROKARTONOVÉ DESKY TL.150mm
  - + TEPELNÁ IZOLACE ISOVER AKU TL.70mm
  - INSTALAČNÍ PŘEDSTĚNA SÁDROKARTONOVÁ DESKA TL.12,5mm
  - ROŠT NA SÁDROKARTONOVÉ DESKY TL.50mm
  - ŽELEZOBETONOVÁ STĚNA TL.200mm
  - S TEPELNOU IZOLACÍ ISOVER TL.80mm
  - ŽELEZOBETONOVÁ STĚNA TL.150mm

±0.000=287.900 m n.m. Bpv



OBOR	KATEDRA	JMÉNO STUDENTA
Budovy a prostředí - B	Konstrukce pozemních staveb	Bc. Markéta Holanová
ROČNÍK	VEDOUcí DIPLOMOVÉ PRÁCE	
2	Ing. Jiří Nováček, Ph.D.	
KONZULTANT		
doc. Ing. Vladimír Jelínek, CSc.		
NÁZEV PROJEKTU:		
BYTOVÝ DŮM STŘÍŽKOV		
VÝKRES:		
PŮDORYS 1NP - KANALIZACE		
FORMÁT	A3	
MĚŘÍTKO	1:100	
DATUM	17.5.2019	
Č. VÝKR.	1	



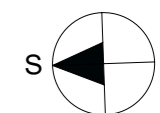


PLOCHA MÍSTNOSTI		
ČÍSLO	MÍSTNOST	PLOCHA
201	CHODBA SE SCHODAMA	16,57 m <sup>2</sup>
202	VÝTAHOVÁ ŠACHTA	2,73 m <sup>2</sup>
203	ŠACHTA	0,92 m <sup>2</sup>
204	CHODBA	27,64 m <sup>2</sup>
205	ZADVĚŘÍ BYTU Č. 10	4,82 m <sup>2</sup>
206	KOUPELNA BYTU Č. 10	4,82 m <sup>2</sup>
207	OBÝVACÍ POKOJ S KUCHYŇSKÝM KOUTEM BYTU Č. 10	25,85 m <sup>2</sup>
	<b>CELKEM BYT Č. 10</b>	<b>35,59 m<sup>2</sup></b>
208	ZADVĚŘÍ BYTU Č. 11	3,28 m <sup>2</sup>
209	KOUPELNA BYTU Č. 11	3,44 m <sup>2</sup>
210	OBÝVACÍ POKOJ S KUCHYŇSKÝM KOUTEM BYTU Č. 11	25,71 m <sup>2</sup>
	<b>CELKEM BYT Č. 11</b>	<b>32,43 m<sup>2</sup></b>
211	ZADVĚŘÍ BYTU Č. 12	6,95 m <sup>2</sup>
212	KOUPELNA BYTU Č. 12	4,81 m <sup>2</sup>
213	OBÝVACÍ POKOJ S KUCHYŇSKÝM KOUTEM BYTU Č. 12	26,33 m <sup>2</sup>
	<b>CELKEM BYT Č. 12</b>	<b>38,09 m<sup>2</sup></b>
214	ZADVĚŘÍ BYTU Č. 13	3,99 m <sup>2</sup>
215	KOUPELNA BYTU Č. 13	4,81 m <sup>2</sup>
216	OBÝVACÍ POKOJ S KUCHYŇSKÝM KOUTEM BYTU Č. 13	37,35 m <sup>2</sup>
	<b>CELKEM BYT Č. 13</b>	<b>46,15 m<sup>2</sup></b>
217	ZADVĚŘÍ BYTU Č. 14	4,31 m <sup>2</sup>
218	KOUPELNA BYTU Č. 14	5,57 m <sup>2</sup>
219	OBÝVACÍ POKOJ S KUCHYŇSKÝM KOUTEM BYTU Č. 14	26,08 m <sup>2</sup>
	<b>CELKEM BYT Č. 14</b>	<b>35,96 m<sup>2</sup></b>
220	ZADVĚŘÍ BYTU Č. 15	4,29 m <sup>2</sup>
221	KOUPELNA BYTU Č. 15	5,51 m <sup>2</sup>
222	OBÝVACÍ POKOJ S KUCHYŇSKÝM KOUTEM BYTU Č. 15	26,21 m <sup>2</sup>
	<b>CELKEM BYT Č. 15</b>	<b>36,01 m<sup>2</sup></b>
223	ZADVĚŘÍ BYTU Č. 16	4,82 m <sup>2</sup>
224	KOUPELNA BYTU Č. 16	5,07 m <sup>2</sup>
225	OBÝVACÍ POKOJ S KUCHYŇSKÝM KOUTEM BYTU Č. 16	26,32 m <sup>2</sup>
	<b>CELKEM BYT Č. 16</b>	<b>36,21 m<sup>2</sup></b>
226	ZADVĚŘÍ BYTU Č. 17	7,02 m <sup>2</sup>
227	KOUPELNA BYTU Č. 17	3,9 m <sup>2</sup>
228	OBÝVACÍ POKOJ S KUCHYŇSKÝM KOUTEM BYTU Č. 17	40,68 m <sup>2</sup>
	<b>CELKEM BYT Č. 17</b>	<b>51,6 m<sup>2</sup></b>
229	ZADVĚŘÍ BYTU Č. 18	7,29 m <sup>2</sup>
230	KOUPELNA BYTU Č. 18	4,00 m <sup>2</sup>
231	OBÝVACÍ POKOJ S KUCHYŇSKÝM KOUTEM BYTU Č. 18	26,49 m <sup>2</sup>
232	KOMORA BYTU Č. 18	3,28 m <sup>2</sup>
	<b>CELKEM BYT Č. 18</b>	<b>41,06 m<sup>2</sup></b>
	<b>CELKOVÁ PLOCHA</b>	<b>405,96 m<sup>2</sup></b>

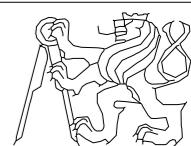
**LEGENDA MATERIÁLŮ**

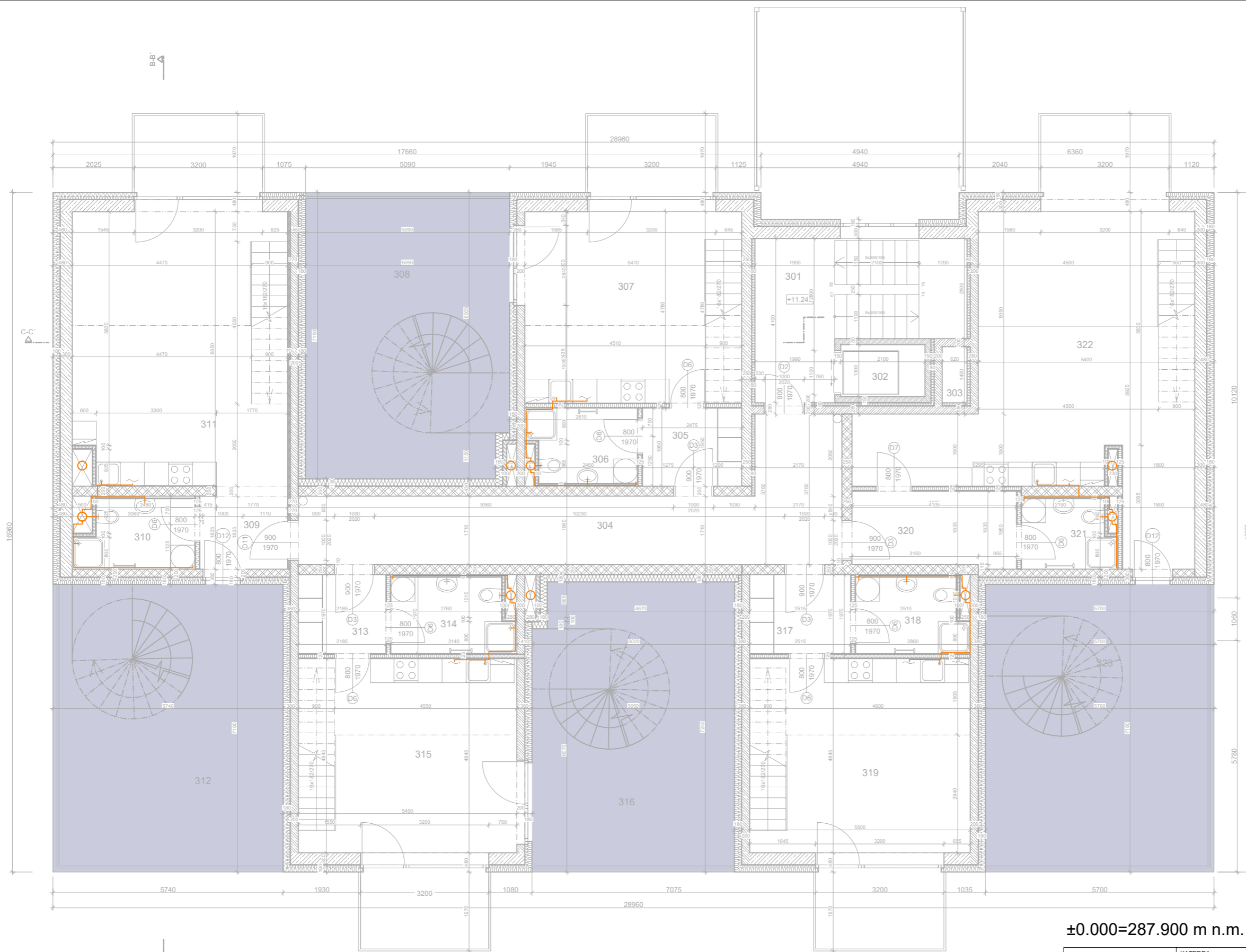
- ZELEZOBETONOVÁ STĚNA TL 200mm
- S PŘEDSTĚNOU, VZDUCHOVÁ MEZERA TL 5mm
- HLINÍKOVÝ ROŠT/TEPELNÁ IZOLACE ISOVER TL 50mm
- SÁDROKARTONOVÁ DESKA TL 12,5
- ZELEZOBETONOVÁ STĚNA TL 300mm
- S TEPELNOU IZOLACÍ ISOVER TL 180mm
- STĚNA Z AKUSTICKÝCH CIHEL POROTHERM 25 AKU Z TL 250mm
- DĚLÍCÍ PRÍČKA S TEPELNOU IZOLACÍ A SÁDROKARTONOVÝMI DESKAMI TL 12,5mm
- DĚLÍCÍ ZDĚNÁ PRÍČKA SÁDROKARTONOVÉ DESKY TL 16mm
- + TEPELNÁ IZOLACE ISOVER AKU TL 70mm
- INSTALAČNÍ PŘEDSTĚNA SÁDROKARTONOVÁ DESKA TL 12,5mm
- ROŠT NA SÁDROKARTONOVÉ DESKY TL 50mm
- ZELEZOBETONOVÁ STĚNA TL 200mm
- S TEPELNOU IZOLACÍ ISOVER TL 80mm
- ZELEZOBETONOVÁ STĚNA TL 150mm

±0.000=287.900 m n.m. Bpv



OBOR	KATEDRA	JMÉNO STUDENTA
Budovy a prostředí - B	Konstrukce pozemních staveb	Bc. Markéta Holanová
ROČNÍK	VEDOUČÍ DIPLOMOVÉ PRÁCE	
2	Ing. Jiří Nováček, Ph.D.	
KONZULTANT		
doc. Ing. Vladimír Jelínek, CSc.		
NÁZEV PROJEKTU:		
BYTOVÝ DŮM STRÍŽKOV		
VÝKRES:		
PŮDORYS 2NP - KANALIZACE		
FORMÁT	A1	
MĚŘÍTKO	1:50	
DATUM	17.5.2019	
Č. VÝKR.	2	





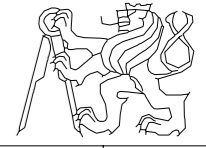
PLOCHA MÍSTNOSTÍ		
ČÍSLO	MÍSTNOST	PLOCHA
301	CHODBA SE SCHODIŠTĚM	16,37 m <sup>2</sup>
302	VÝTAHOVÁ ŠACHTA	2,73 m <sup>2</sup>
303	ŠACHTA	0,92 m <sup>2</sup>
304	CHODBA	27,64 m <sup>2</sup>
305	ZÁDVEŘÍ BYTU Č.19	4,82 m <sup>2</sup>
306	KOUPELNA BYTU Č. 19	4,92 m <sup>2</sup>
307	OBÝVACÍ POKOJ S KUCHYŇSKÝM KOUTEM Č.19	25,85 m <sup>2</sup>
308	TERASA BYTU Č.19	35,99 m <sup>2</sup>
	<b>CELKEM BYT Č.19</b>	<b>71,58 m<sup>2</sup></b>
309	ZÁDVEŘÍ BYTU Č.20	3,99 m <sup>2</sup>
310	KOUPELNA BYTU Č. 20	4,81 m <sup>2</sup>
311	OBÝVACÍ POKOJ S KUCHYŇSKÝM KOUTEM Č.20	36,13 m <sup>2</sup>
312	TERASA BYTU Č.20	41,2 m <sup>2</sup>
	<b>CELKEM BYT Č.20</b>	<b>86,13 m<sup>2</sup></b>
313	ZÁDVEŘÍ BYTU Č.21	4,31 m <sup>2</sup>
314	KOUPELNA BYTU Č.21	5,57 m <sup>2</sup>
315	OBÝVACÍ POKOJ S KUCHYŇSKÝM KOUTEM Č.21	28,41 m <sup>2</sup>
316	TERASA BYTU Č.21	36,12 m <sup>2</sup>
	<b>CELKEM BYT Č.21</b>	<b>74,41 m<sup>2</sup></b>
317	ZÁDVEŘÍ BYTU Č.22	4,96 m <sup>2</sup>
318	KOUPELNA BYTU Č.22	5,07 m <sup>2</sup>
319	OBÝVACÍ POKOJ S KUCHYŇSKÝM KOUTEM Č.22	26,64 m <sup>2</sup>
	<b>CELKEM BYT Č.22</b>	<b>36,67 m<sup>2</sup></b>
320	ZÁDVEŘÍ BYTU Č.23	7,64 m <sup>2</sup>
321	KOUPELNA BYTU Č.23	3,9 m <sup>2</sup>
322	OBÝVACÍ POKOJ S KUCHYŇSKÝM KOUTEM Č.23	45,93 m <sup>2</sup>
323	TERASA BYTU Č.23	40,91 m <sup>2</sup>
	<b>CELKEM BYT Č.23</b>	<b>98,38 m<sup>2</sup></b>
	<b>CELKOVÁ PLOCHA</b>	<b>413,03 m<sup>2</sup></b>

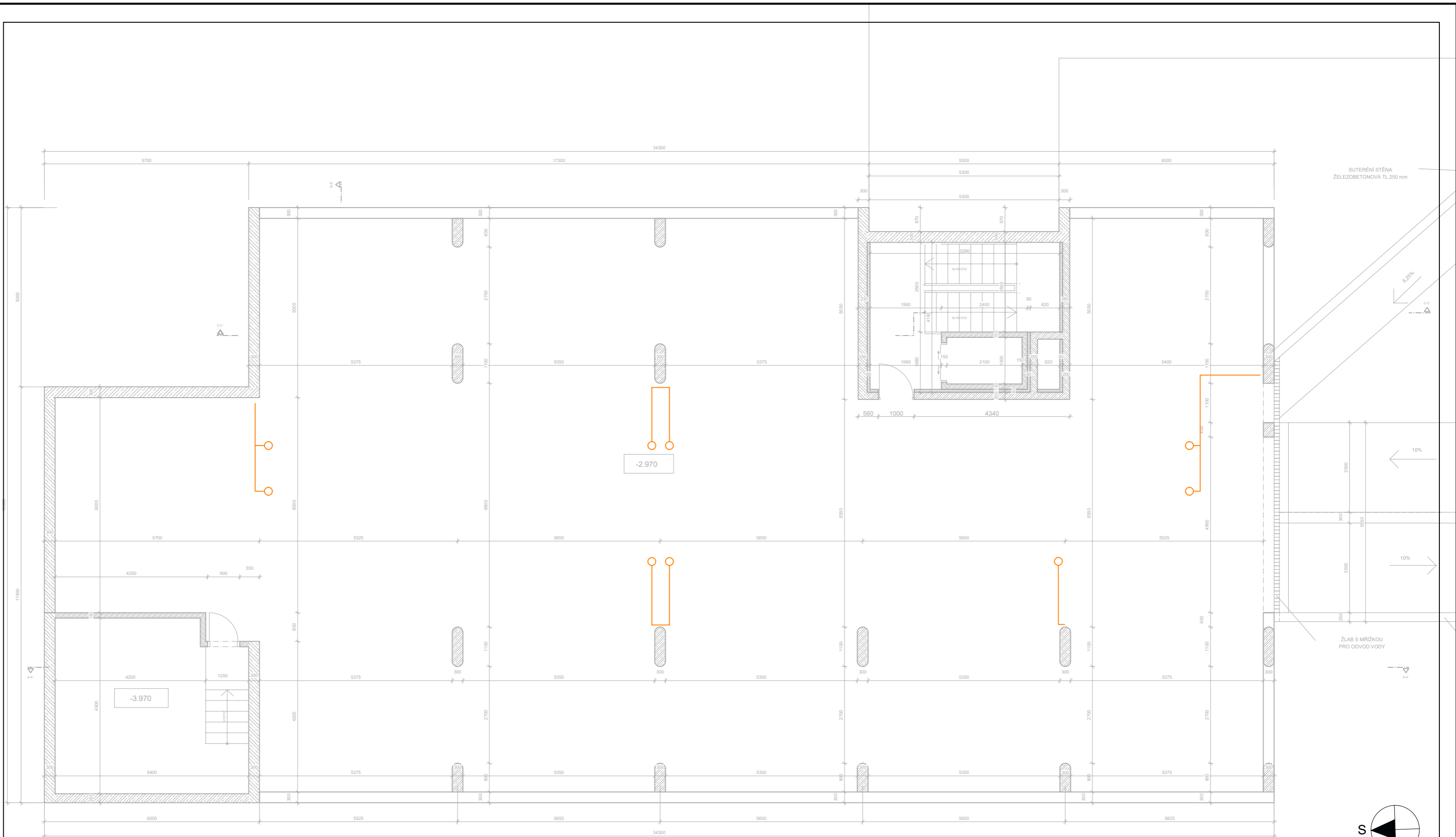
LEGENDA MATERIÁLŮ	
	ZELEZOBETONOVÁ STĚNA TL.200mm
	S PŘEDSTĚNOU: VZDUCHOVÁ MEZERA TL.5mm
	HLINÍKOVÝ ROŠT/TEPELNÁ IZOLACE ISOVER TL.50mm
	SÁDKOKARTONOVÁ DESKA TL.12,5
	ZELEZOBETONOVÁ STĚNA TL.300mm
	S TEPELNOU IZOLACÍ ISOVER TL.180mm
	STĚNA Z AKUSTICKÝCH CIHEL POROTHERM 25 AKU Z TL.250mm
	DĚLÍCI PŘÍČKA S TEPELNOU IZOLACÍ A SÁDKOKARTONOVÝMI DESKAMI TL.125mm
	DĚLÍCI ZDĚNÁ PŘÍČKA SÁDKOKARTONOVÉ DESKY TL.15mm
	+ TEPELNÁ IZOLACE ISOVER AKU TL.70mm
	INSTALAČNÍ PŘEDSTĚNA SÁDKOKARTONOVÁ DESKA TL.12,5mm
	ROŠT NA SÁDKOKARTONOVÉ DESKY TL.50mm
	ZELEZOBETONOVÁ STĚNA TL.200mm
	S TEPELNOU IZOLACÍ ISOVER TL.80mm
	ZELEZOBETONOVÁ STĚNA TL.150mm

±0.000=287.900 m n.m. Bpv

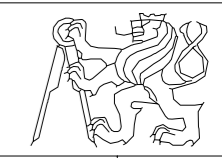


OBOR	KATEDRA	JMÉNO STUDENTA
Budovy a prostředí - B	Konstrukce pozemních staveb	Bc. Markéta Holanová
ROČNÍK	VEDOUČÍ DIPLOMOVÉ PRÁCE	
2	Ing. Jiří Nováček, Ph.D.	
KONZULTANT		
doc. Ing. Vladimír Jelínek, CSc.		
NÁZEV PROJEKTU:		
BYTOVÝ DŮM STRŽÍKOV		
VÝKRES:		
PŮDORYS 3NP - KANALIZACE		
FORMÁT	A1	
MĚŘÍTKO	1:50	
DATUM	17.5.2019	
Č. VÝKR.	3	

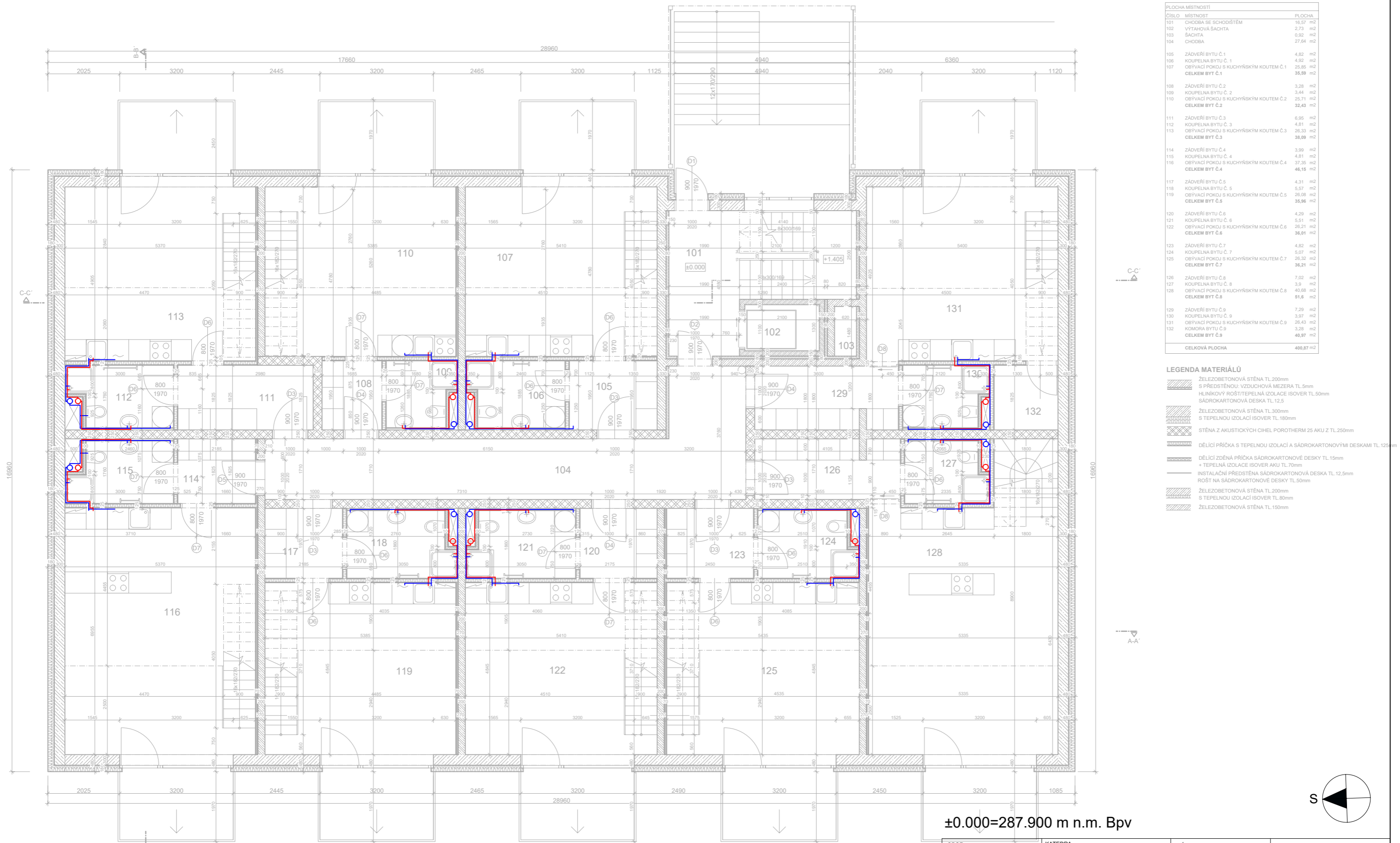




±0.000=287.900 m n.m. Bpv

OBOR	KATEDRA	JMÉNO STUDENTA	
Budovy a prostředí - B	Konstrukce pozemních staveb	Bc. Markéta Holanová	
ROČNÍK	VEDOUcí DIPLOMOVÉ PRÁCE		
2	Ing. Jiří Nováček, Ph.D.		
KONZULTANT			
doc. Ing. Vladimír Jelínek, CSc.			
NÁZEV PROJEKTU:			FORMÁT
BYTOVÝ DŮM STRÍŽKOV			A1
VÝKRES:			MĚŘITKO
PŮDORYS 1PP - KANALIZACE			1:50
			DATUM
			17.5.2019
			Č. VÝKR.
			4





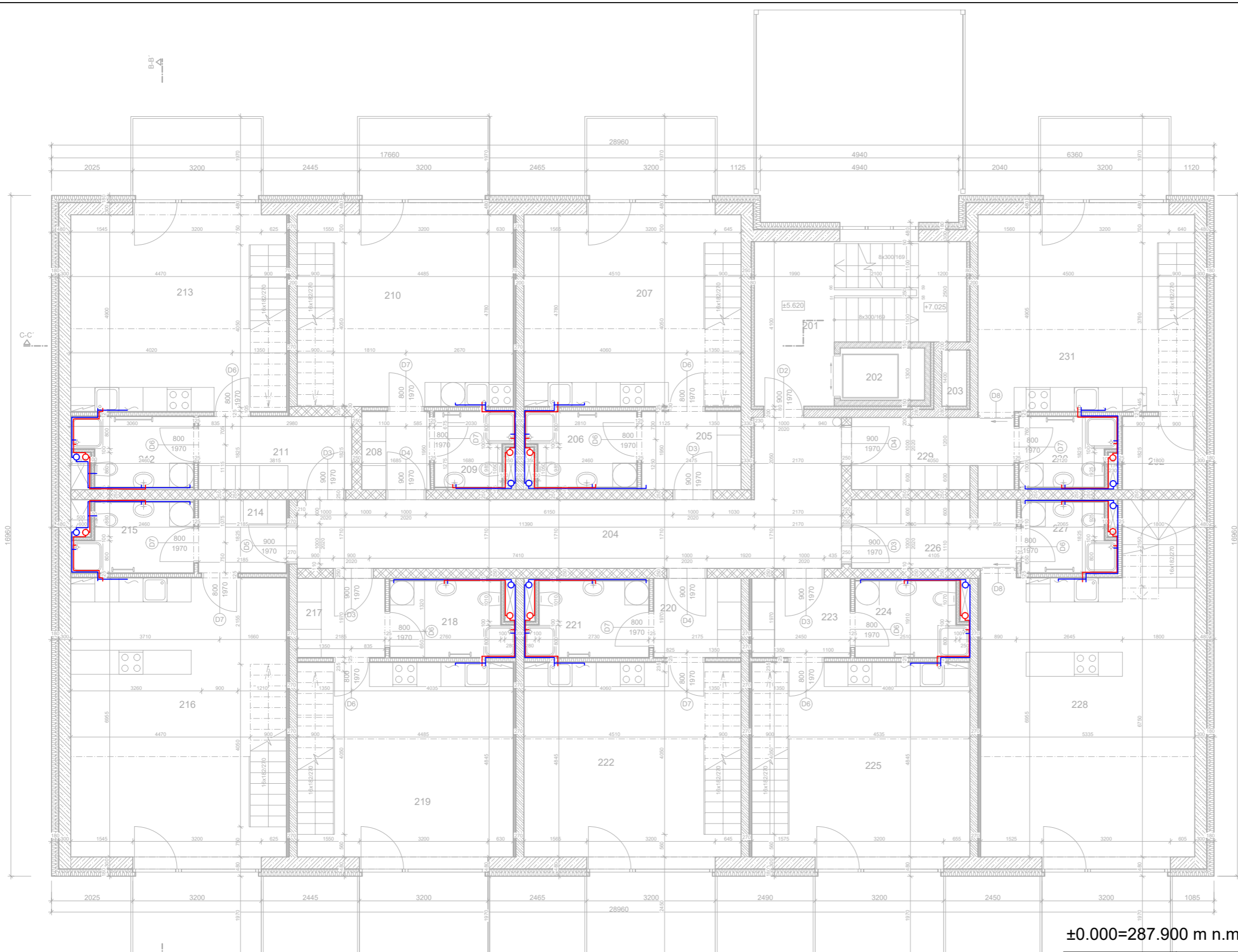
PLOCHA MÍSTNOSTÍ		
ČÍSLO	MÍSTNOST	PLOCHA
101	CHODBA SE SCHODIŠTĚM	16,57 m <sup>2</sup>
102	VYTAHOVÁ ŠACHTA	2,73 m <sup>2</sup>
103	ŠACHTA	0,92 m <sup>2</sup>
104	CHODBA	27,64 m <sup>2</sup>
105	ZÁDVEŘÍ BYTU Č.1	4,82 m <sup>2</sup>
106	KOUPELNA BYTU Č. 1	4,92 m <sup>2</sup>
107	OBÝVACÍ POKOJ S KUCHYŇSKÝM KOUTEM Č.1	35,59 m <sup>2</sup>
	<b>CELKEM BYT Č.1</b>	
108	ZÁDVEŘÍ BYTU Č.2	3,28 m <sup>2</sup>
109	KOUPELNA BYTU Č. 2	3,44 m <sup>2</sup>
110	OBÝVACÍ POKOJ S KUCHYŇSKÝM KOUTEM Č.2	26,51 m <sup>2</sup>
	<b>CELKEM BYT Č.2</b>	
111	ZÁDVEŘÍ BYTU Č.3	6,95 m <sup>2</sup>
112	KOUPELNA BYTU Č. 3	4,81 m <sup>2</sup>
113	OBÝVACÍ POKOJ S KUCHYŇSKÝM KOUTEM Č.3	37,52 m <sup>2</sup>
	<b>CELKEM BYT Č.3</b>	
114	ZÁDVEŘÍ BYTU Č.4	3,99 m <sup>2</sup>
115	KOUPELNA BYTU Č. 4	4,81 m <sup>2</sup>
116	OBÝVACÍ POKOJ S KUCHYŇSKÝM KOUTEM Č.4	37,52 m <sup>2</sup>
	<b>CELKEM BYT Č.4</b>	
117	ZÁDVEŘÍ BYTU Č.5	4,31 m <sup>2</sup>
118	KOUPELNA BYTU Č. 5	5,57 m <sup>2</sup>
119	OBÝVACÍ POKOJ S KUCHYŇSKÝM KOUTEM Č.5	26,51 m <sup>2</sup>
	<b>CELKEM BYT Č.5</b>	
120	ZÁDVEŘÍ BYTU Č.6	4,29 m <sup>2</sup>
121	KOUPELNA BYTU Č. 6	5,51 m <sup>2</sup>
122	OBÝVACÍ POKOJ S KUCHYŇSKÝM KOUTEM Č.6	36,91 m <sup>2</sup>
	<b>CELKEM BYT Č.6</b>	
123	ZÁDVEŘÍ BYTU Č.7	4,82 m <sup>2</sup>
124	KOUPELNA BYTU Č. 7	5,07 m <sup>2</sup>
125	OBÝVACÍ POKOJ S KUCHYŇSKÝM KOUTEM Č.7	36,32 m <sup>2</sup>
	<b>CELKEM BYT Č.7</b>	
126	ZÁDVEŘÍ BYTU Č.8	7,02 m <sup>2</sup>
127	KOUPELNA BYTU Č. 8	3,9 m <sup>2</sup>
128	OBÝVACÍ POKOJ S KUCHYŇSKÝM KOUTEM Č.8	40,89 m <sup>2</sup>
	<b>CELKEM BYT Č.8</b>	
129	ZÁDVEŘÍ BYTU Č.9	7,29 m <sup>2</sup>
130	KOUPELNA BYTU Č. 9	3,97 m <sup>2</sup>
131	OBÝVACÍ POKOJ S KUCHYŇSKÝM KOUTEM Č.9	26,43 m <sup>2</sup>
132	KOMORA BYTU Č.9	3,28 m <sup>2</sup>
	<b>CELKEM BYT Č.9</b>	
	<b>CELKOVÁ PLOCHA</b>	<b>400,87 m<sup>2</sup></b>

**LEGENDA MATERIÁLŮ**

- ŽELEZOBETONOVÁ STĚNA TL.200mm
- S PŘEDSTĚNOU VZDUCHOVÁ MEZERA TL.5mm
- HLINÍKOVÝ ROŠTITEPelná IZOLACE ISOVER TL.50mm
- SÁDROKARTONOVÁ DESKA TL.12,5
- ŽELEZOBETONOVÁ STĚNA TL.300mm
- S TEPELNOU IZOLACÍ ISOVER TL.180mm
- STĚNA Z AKUSTICKÝCH CIHEL POROTHERM 25 AKU Z TL.250mm
- DĚLÍCI PŘÍČKA S TEPELNOU IZOLACÍ A SÁDROKARTONOVÝMI DESKAMI TL.12,5mm
- DĚLÍCI ZDĚNÁ PŘÍČKA SÁDROKARTONOVÉ DESKY TL.15mm
- + TEPELNÁ IZOLACE ISOVER AKU TL.70mm
- ROŠT NA SÁDROKARTONOVÉ DESKY TL.50mm
- ŽELEZOBETONOVÁ STĚNA TL.200mm
- S TEPELNOU IZOLACÍ ISOVER TL.80mm
- ŽELEZOBETONOVÁ STĚNA TL.150mm

±0.000=287.900 m n.m. Bpv

OBOR <b>Budovy a prostředí - B</b>	KATEDRA <b>Konstrukce pozemních staveb</b>	JMÉNO STUDENTA <b>Bc. Markéta Holanová</b>	
ROČNÍK <b>2</b>	VEDOUcí DIPLOMOVÉ PRÁCE <b>Ing. Jiří Nováček, Ph.D.</b>		
KONZULTANT <b>doc. Ing. Vladimír Jelínek, CSc.</b>			
NÁZEV PROJEKTU: <b>BYTOVÝ DŮM STRÍŽKOV</b>			
VÝKRES: <b>PŮDORYS 1NP - VODOVOD</b>			FORMÁT <b>A3</b>
			MĚŘÍTKO <b>1:100</b>
			DATUM <b>17.5.2019</b>
			Č. VYKR. <b>5</b>



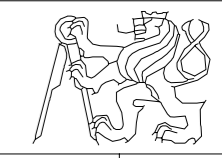
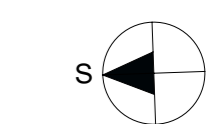
PLOCHA MÍSTNOSTI		PLOCHA
ČÍSLO	MÍSTNOST	
201	CHODBA SE SCHODAMA	16,37 m <sup>2</sup>
202	VÝTAHOVÁ ŠACHTA	2,73 m <sup>2</sup>
203	ŠACHTA	0,92 m <sup>2</sup>
204	CHODBA	27,64 m <sup>2</sup>
205	ZÁDVEŘÍ BYTU Č. 10	4,82 m <sup>2</sup>
206	KOUPELNA BYTU Č. 10	4,92 m <sup>2</sup>
207	OBÝVACÍ POKOJ S KUCHYŇSKÝM KOUTEM BYTU Č. 10	25,85 m <sup>2</sup>
	<b>CELKEM BYT Č. 10</b>	<b>35,59 m<sup>2</sup></b>
208	ZÁDVEŘÍ BYTU Č. 11	3,38 m <sup>2</sup>
209	KOUPELNA BYTU Č. 11	3,44 m <sup>2</sup>
210	OBÝVACÍ POKOJ S KUCHYŇSKÝM KOUTEM BYTU Č. 11	25,71 m <sup>2</sup>
	<b>CELKEM BYT Č. 11</b>	<b>32,43 m<sup>2</sup></b>
211	ZÁDVEŘÍ BYTU Č. 12	6,95 m <sup>2</sup>
212	KOUPELNA BYTU Č. 12	4,81 m <sup>2</sup>
213	OBÝVACÍ POKOJ S KUCHYŇSKÝM KOUTEM BYTU Č. 12	26,33 m <sup>2</sup>
	<b>CELKEM BYT Č. 12</b>	<b>38,09 m<sup>2</sup></b>
214	ZÁDVEŘÍ BYTU Č. 13	3,99 m <sup>2</sup>
215	KOUPELNA BYTU Č. 13	4,81 m <sup>2</sup>
216	OBÝVACÍ POKOJ S KUCHYŇSKÝM KOUTEM BYTU Č. 13	37,35 m <sup>2</sup>
	<b>CELKEM BYT Č. 13</b>	<b>46,15 m<sup>2</sup></b>
217	ZÁDVEŘÍ BYTU Č. 14	4,31 m <sup>2</sup>
218	KOUPELNA BYTU Č. 14	5,57 m <sup>2</sup>
219	OBÝVACÍ POKOJ S KUCHYŇSKÝM KOUTEM BYTU Č. 14	26,08 m <sup>2</sup>
	<b>CELKEM BYT Č. 14</b>	<b>35,96 m<sup>2</sup></b>
220	ZÁDVEŘÍ BYTU Č. 15	4,29 m <sup>2</sup>
221	KOUPELNA BYTU Č. 15	5,51 m <sup>2</sup>
222	OBÝVACÍ POKOJ S KUCHYŇSKÝM KOUTEM BYTU Č. 15	26,21 m <sup>2</sup>
	<b>CELKEM BYT Č. 15</b>	<b>36,01 m<sup>2</sup></b>
223	ZÁDVEŘÍ BYTU Č. 16	4,82 m <sup>2</sup>
224	KOUPELNA BYTU Č. 16	5,07 m <sup>2</sup>
225	OBÝVACÍ POKOJ S KUCHYŇSKÝM KOUTEM BYTU Č. 16	26,32 m <sup>2</sup>
	<b>CELKEM BYT Č. 16</b>	<b>36,21 m<sup>2</sup></b>
226	ZÁDVEŘÍ BYTU Č. 17	7,02 m <sup>2</sup>
227	KOUPELNA BYTU Č. 17	3,9 m <sup>2</sup>
228	OBÝVACÍ POKOJ S KUCHYŇSKÝM KOUTEM BYTU Č. 17	40,68 m <sup>2</sup>
	<b>CELKEM BYT Č. 17</b>	<b>51,6 m<sup>2</sup></b>
229	ZÁDVEŘÍ BYTU Č. 18	7,29 m <sup>2</sup>
230	KOUPELNA BYTU Č. 18	4,00 m <sup>2</sup>
231	OBÝVACÍ POKOJ S KUCHYŇSKÝM KOUTEM BYTU Č. 18	26,49 m <sup>2</sup>
232	KOMORA BYTU Č. 18	3,28 m <sup>2</sup>
	<b>CELKEM BYT Č. 18</b>	<b>41,06 m<sup>2</sup></b>
	<b>CELKOVÁ PLOCHA</b>	<b>400,96 m<sup>2</sup></b>

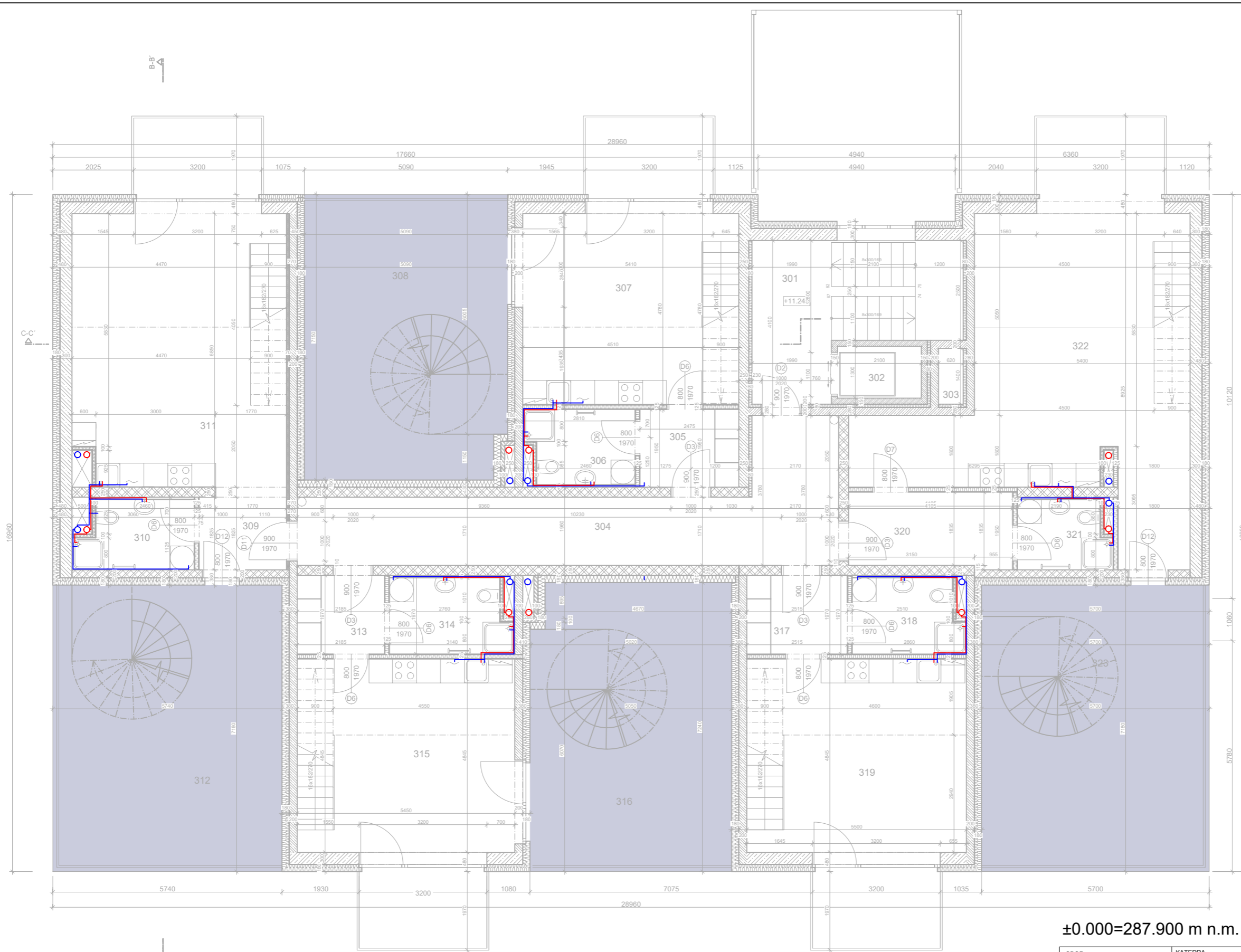
**LEGENDA MATERIÁLŮ**

- ZELEZOBETONOVÁ STĚNA TL. 200mm
- S PŘEDSTĚNOU, VZDUCHOVÁ MEZERA TL. 5mm
- HLINÍKOVÝ ROŠT/TEPELNÁ IZOLACE ISOVER TL. 50mm
- SÁDROKARTONOVÁ DESKA TL. 12,5
- ZELEZOBETONOVÁ STĚNA TL. 300mm
- S TEPELNOU IZOLACÍ ISOVER TL. 180mm
- STĚNA Z AKUSTICKÝCH CIHEL POROTHERM 25 AKU Z TL. 250mm
- DĚLÍCI PŘÍČKA S TEPELNOU IZOLACÍ A SÁDROKARTONOVÝMI DESKAMI TL. 12,5mm
- DĚLÍCI ZDĚNÁ PŘÍČKA SÁDROKARTONOVÉ DESKY TL. 15mm
- + TEPELNÁ IZOLACE ISOVER AKU TL. 70mm
- INSTALAČNÍ PŘEDSTĚNA SÁDROKARTONOVÁ DESKA TL. 12,5mm
- ROŠT NA SÁDROKARTONOVÉ DESKY TL. 50mm
- ZELEZOBETONOVÁ STĚNA TL. 200mm
- S TEPELNOU IZOLACÍ ISOVER TL. 80mm
- ZELEZOBETONOVÁ STĚNA TL. 150mm

±0.000=287.900 m n.m. Bpv

OBOR	KATEDRA	JMÉNO STUDENTA
Budova a prostředí - B	Konstrukce pozemních staveb	Bc. Markéta Holanová
ROČNÍK	VEDOUcí DIPLOMOVÉ PRÁCE	
2	Ing. Jiří Nováček, Ph.D.	
KONZULTANT	doc. Ing. Vladimír Jelínek, CSc.	
NÁZEV PROJEKTU:	BYTOVÝ DŮM STRŽÍKOV	
VÝKRES:	PŮDORYS 2NP - VODOVOD	
FORMÁT	A3	
MĚŘÍTKO	1:100	
DATUM	17.5.2019	
Č. VÝKR.	6	



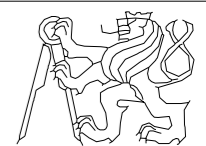
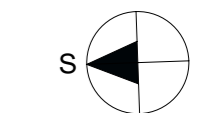


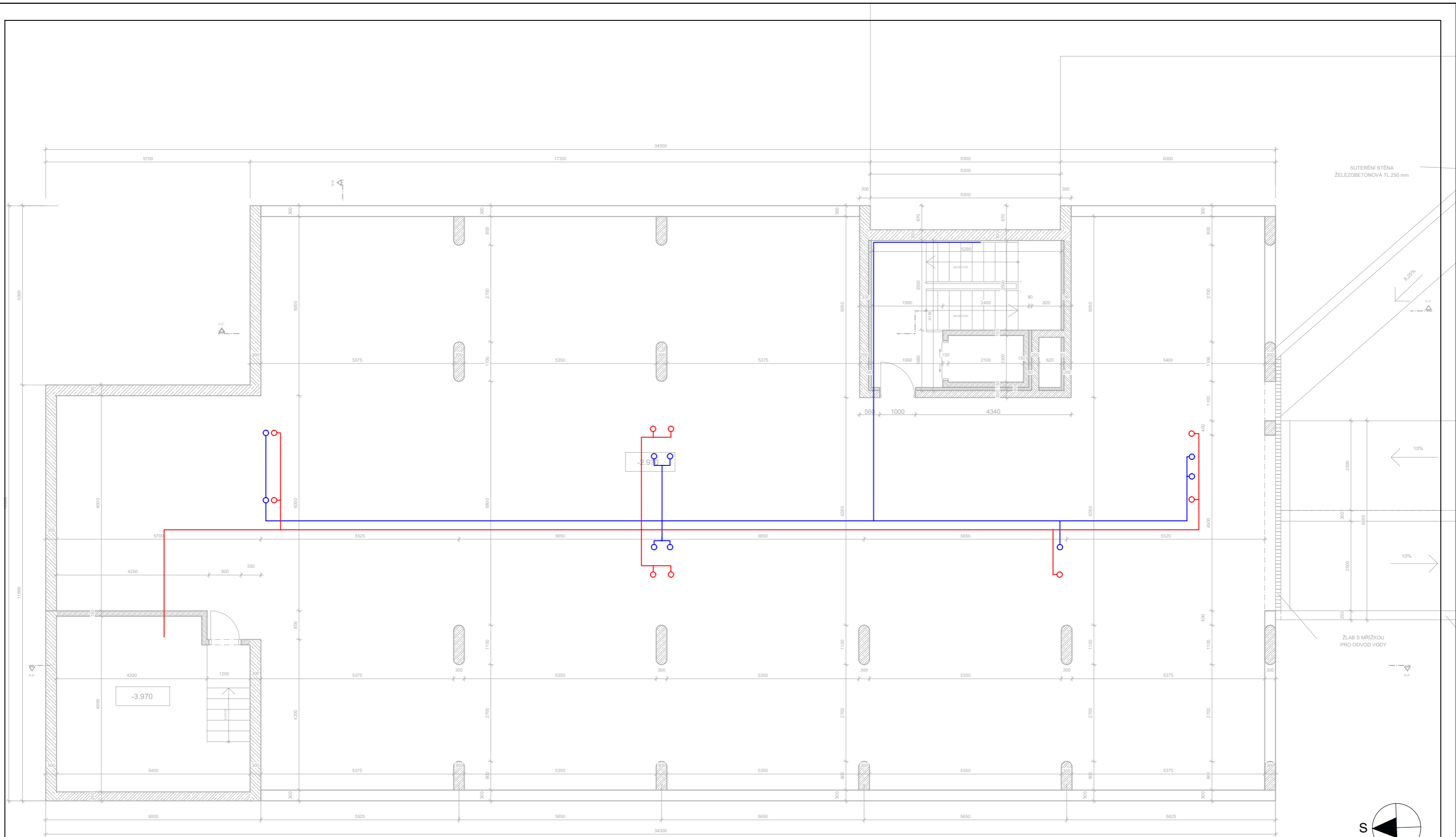
PLOCHA MÍSTNOSTÍ		
ČÍSLO	MÍSTNOST	PLOCHA
301	CHODBA SE SCHODIŠTĚM	18,57 m <sup>2</sup>
302	VÝTAHOVÁ ŠACHTA	2,73 m <sup>2</sup>
303	ŠACHTA	0,92 m <sup>2</sup>
304	CHODBA	27,64 m <sup>2</sup>
305	ZÁDĚŘÍ BYTU Č.19	4,82 m <sup>2</sup>
306	KOUPELNA BYTU Č. 19	4,92 m <sup>2</sup>
307	OBYVACÍ POKOJ S KUCHYŇSKÝM KOUTEM Č.19	25,85 m <sup>2</sup>
308	TERASA BYTU Č.19	35,99 m <sup>2</sup>
	<b>CELKEM BYT Č.19</b>	<b>71,58 m<sup>2</sup></b>
309	ZÁDĚŘÍ BYTU Č.20	3,99 m <sup>2</sup>
310	KOUPELNA BYTU Č. 20	4,81 m <sup>2</sup>
311	OBYVACÍ POKOJ S KUCHYŇSKÝM KOUTEM Č.20	36,13 m <sup>2</sup>
312	TERASA BYTU Č.20	41,2 m <sup>2</sup>
	<b>CELKEM BYT Č.20</b>	<b>86,13 m<sup>2</sup></b>
313	ZÁDĚŘÍ BYTU Č.21	4,31 m <sup>2</sup>
314	KOUPELNA BYTU Č.21	5,57 m <sup>2</sup>
315	OBYVACÍ POKOJ S KUCHYŇSKÝM KOUTEM Č.21	28,41 m <sup>2</sup>
316	TERASA BYTU Č.21	38,12 m <sup>2</sup>
	<b>CELKEM BYT Č.21</b>	<b>72,41 m<sup>2</sup></b>
317	ZÁDĚŘÍ BYTU Č.22	4,96 m <sup>2</sup>
318	KOUPELNA BYTU Č.22	5,07 m <sup>2</sup>
319	OBYVACÍ POKOJ S KUCHYŇSKÝM KOUTEM Č.22	38,54 m <sup>2</sup>
	<b>CELKEM BYT Č.22</b>	<b>38,67 m<sup>2</sup></b>
320	ZÁDĚŘÍ BYTU Č.23	7,64 m <sup>2</sup>
321	KOUPELNA BYTU Č.23	3,9 m <sup>2</sup>
322	OBYVACÍ POKOJ S KUCHYŇSKÝM KOUTEM Č.23	45,93 m <sup>2</sup>
323	TERASA BYTU Č.23	40,91 m <sup>2</sup>
	<b>CELKEM BYT Č.23</b>	<b>98,38 m<sup>2</sup></b>
	<b>CELKOVÁ PLOCHA</b>	<b>413,03 m<sup>2</sup></b>

LEGENDA MATERIÁLŮ	
	ŽELEZOBETONOVÁ STĚNA TL.200mm
	S PŘEDSTĚNOU: VZDUCHOVÁ MEZERA TL.5mm
	HLINÍKOVÝ ROŠT/TEPELNÁ IZOLACE ISOVER TL.50mm
	SÁDKOKARTONOVÁ DESKA TL.12,5
	ŽELEZOBETONOVÁ STĚNA TL.300mm
	S TEPELNOU IZOLACÍ ISOVER TL.180mm
	STĚNA Z AKUSTICKÝCH CIHEL POROTHERM 25 AKU Z TL.250mm
	DĚLÍCI PŘÍČKA S TEPELNOU IZOLACÍ A SÁDKOKARTONOVÝMI DESKAMI TL.12,5mm
	DĚLÍCI ZDĚNÁ PŘÍČKA SÁDKOKARTONOVÉ DESKY TL.15mm
	+ TEPELNÁ IZOLACE ISOVER AKU TL.70mm
	ROŠT NA SÁDKOKARTONOVÉ DESKY TL.12,5mm
	ŽELEZOBETONOVÁ STĚNA TL.200mm
	S TEPELNOU IZOLACÍ ISOVER TL.80mm
	ŽELEZOBETONOVÁ STĚNA TL.150mm

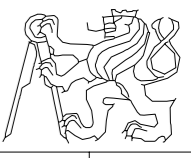
±0.000=287.900 m n.m. Bpv

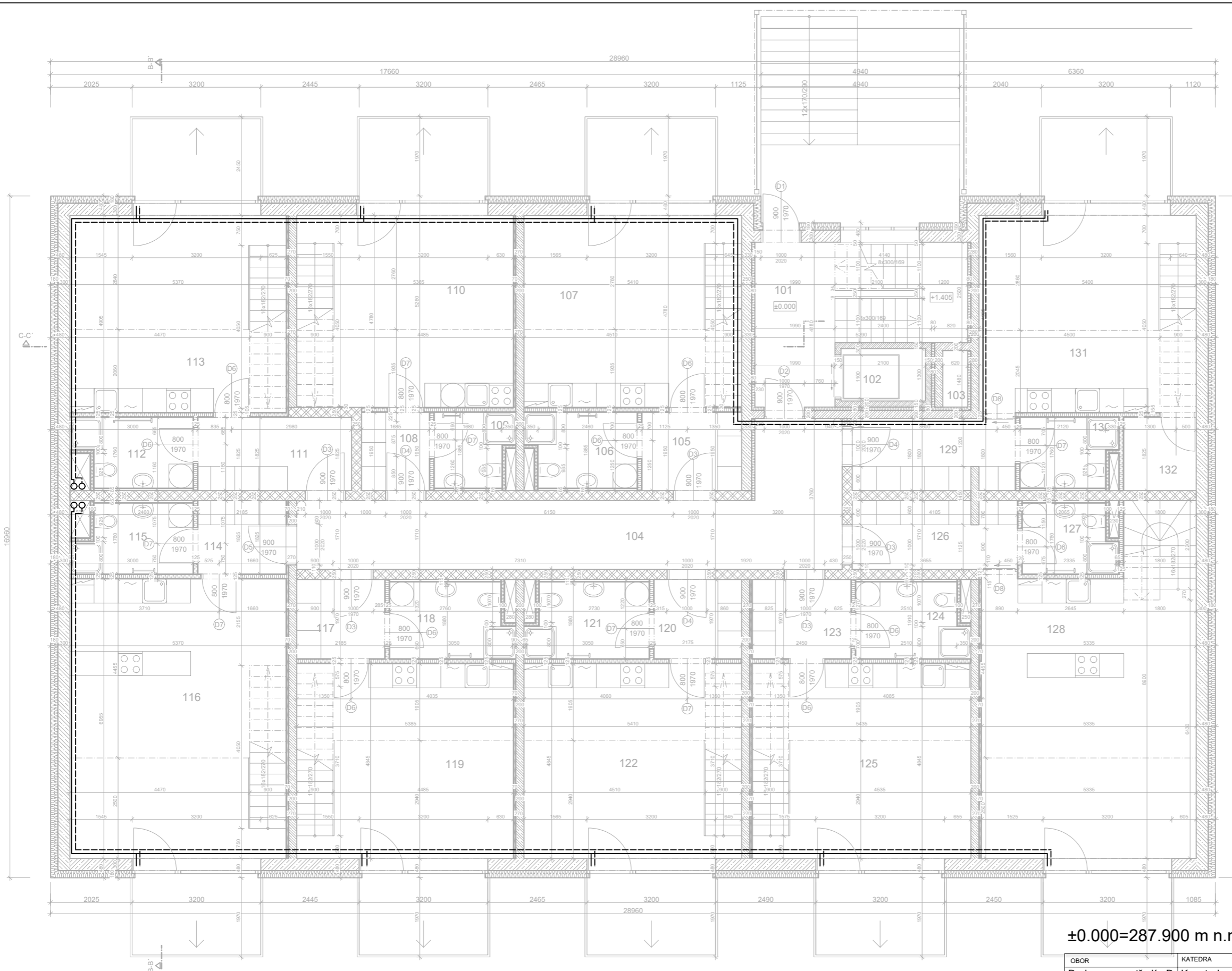
OBOR	KATEDRA	JMÉNO STUDENTA
Budovy a prostředí - B	Konstrukce pozemních staveb	Bc. Markéta Holanová
ROČNÍK	VEDOUcí DIPLOMOVÉ PRÁCE	
2	Ing. Jiří Nováček, Ph.D.	
KONZULTANT	doc. Ing. Vladimír Jelínek, CSc.	
NÁZEV PROJEKTU:	BYTOVÝ DŮM STRŽÍKOV	
VÝKRES:	PŮDORYS 3NP - VODOVOD	
FORMÁT	A3	
MĚŘÍTKO	1:100	
DATUM	17.5.2019	
Č. VÝKR.	7	





±0.000=287.900 m n.m. Bpv

OBOR Budovy a prostředí - B	KATEDRA Konstrukce pozemních staveb	JMÉNO STUDENTA Bc. Markéta Holanová	
ROČNÍK 2	VEDOUČÍ DIPLOMOVÉ PRÁCE Ing. Jiří Nováček, Ph.D.		
KONZULTANT doc. Ing. Vladimír Jelínek, CSc.			
NÁZEV PROJEKTU: BYTOVÝ DŮM STŘIŽKOV			
VÝKRES: PŮDORYS 1PP - VODOVOD			FORMÁT A3 MĚŘÍTKO 1:100 DATUM 17.5.2019 Č. VÝKR. 8



PLOCHA MÍSTNOSTI		
ČÍSLO	MÍSTNOST	PLOCHA
101	CHODBA SE SCHODIŠTĚM	16,57 m <sup>2</sup>
102	VÝTÁPĚVÁ SÁCHTA	2,73 m <sup>2</sup>
103	SÁCHTA	6,92 m <sup>2</sup>
104	CHODBA	27,64 m <sup>2</sup>
105	ZÁDVEŘI BYTU Č. 1	4,82 m <sup>2</sup>
106	KOUPELNA BYTU Č. 1	4,92 m <sup>2</sup>
107	OBYVACÍ POKOJ S KUCHYŘSKÝM KOUTEM Č. 1	25,85 m <sup>2</sup>
	<b>CELKEM BYT Č. 1</b>	<b>35,59 m<sup>2</sup></b>
108	ZÁDVEŘI BYTU Č. 2	3,28 m <sup>2</sup>
109	KOUPELNA BYTU Č. 2	3,44 m <sup>2</sup>
110	OBYVACÍ POKOJ S KUCHYŘSKÝM KOUTEM Č. 2	25,37 m <sup>2</sup>
	<b>CELKEM BYT Č. 2</b>	<b>32,43 m<sup>2</sup></b>
111	ZÁDVEŘI BYTU Č. 3	6,95 m <sup>2</sup>
112	KOUPELNA BYTU Č. 3	4,81 m <sup>2</sup>
113	OBYVACÍ POKOJ S KUCHYŘSKÝM KOUTEM Č. 3	27,35 m <sup>2</sup>
	<b>CELKEM BYT Č. 3</b>	<b>39,09 m<sup>2</sup></b>
114	ZÁDVEŘI BYTU Č. 4	3,99 m <sup>2</sup>
115	KOUPELNA BYTU Č. 4	4,81 m <sup>2</sup>
116	OBYVACÍ POKOJ S KUCHYŘSKÝM KOUTEM Č. 4	27,35 m <sup>2</sup>
	<b>CELKEM BYT Č. 4</b>	<b>46,15 m<sup>2</sup></b>
117	ZÁDVEŘI BYTU Č. 5	4,31 m <sup>2</sup>
118	KOUPELNA BYTU Č. 5	5,57 m <sup>2</sup>
119	OBYVACÍ POKOJ S KUCHYŘSKÝM KOUTEM Č. 5	26,33 m <sup>2</sup>
	<b>CELKEM BYT Č. 5</b>	<b>36,21 m<sup>2</sup></b>
120	ZÁDVEŘI BYTU Č. 6	4,29 m <sup>2</sup>
121	KOUPELNA BYTU Č. 6	5,51 m <sup>2</sup>
122	OBYVACÍ POKOJ S KUCHYŘSKÝM KOUTEM Č. 6	26,33 m <sup>2</sup>
	<b>CELKEM BYT Č. 6</b>	<b>36,13 m<sup>2</sup></b>
123	ZÁDVEŘI BYTU Č. 7	4,82 m <sup>2</sup>
124	KOUPELNA BYTU Č. 7	5,07 m <sup>2</sup>
125	OBYVACÍ POKOJ S KUCHYŘSKÝM KOUTEM Č. 7	26,33 m <sup>2</sup>
	<b>CELKEM BYT Č. 7</b>	<b>36,21 m<sup>2</sup></b>
126	ZÁDVEŘI BYTU Č. 8	7,02 m <sup>2</sup>
127	KOUPELNA BYTU Č. 8	3,9 m <sup>2</sup>
128	OBYVACÍ POKOJ S KUCHYŘSKÝM KOUTEM Č. 8	40,68 m <sup>2</sup>
	<b>CELKEM BYT Č. 8</b>	<b>51,6 m<sup>2</sup></b>
129	ZÁDVEŘI BYTU Č. 9	7,29 m <sup>2</sup>
130	KOUPELNA BYTU Č. 9	3,97 m <sup>2</sup>
131	OBYVACÍ POKOJ S KUCHYŘSKÝM KOUTEM Č. 9	26,43 m <sup>2</sup>
132	KOMORA BYTU Č. 9	3,28 m <sup>2</sup>
	<b>CELKEM BYT Č. 9</b>	<b>40,97 m<sup>2</sup></b>
	<b>CELKOVÁ PLOCHA</b>	<b>406,87 m<sup>2</sup></b>

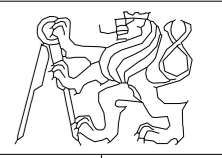
**LEGENDA MATERIÁLŮ**

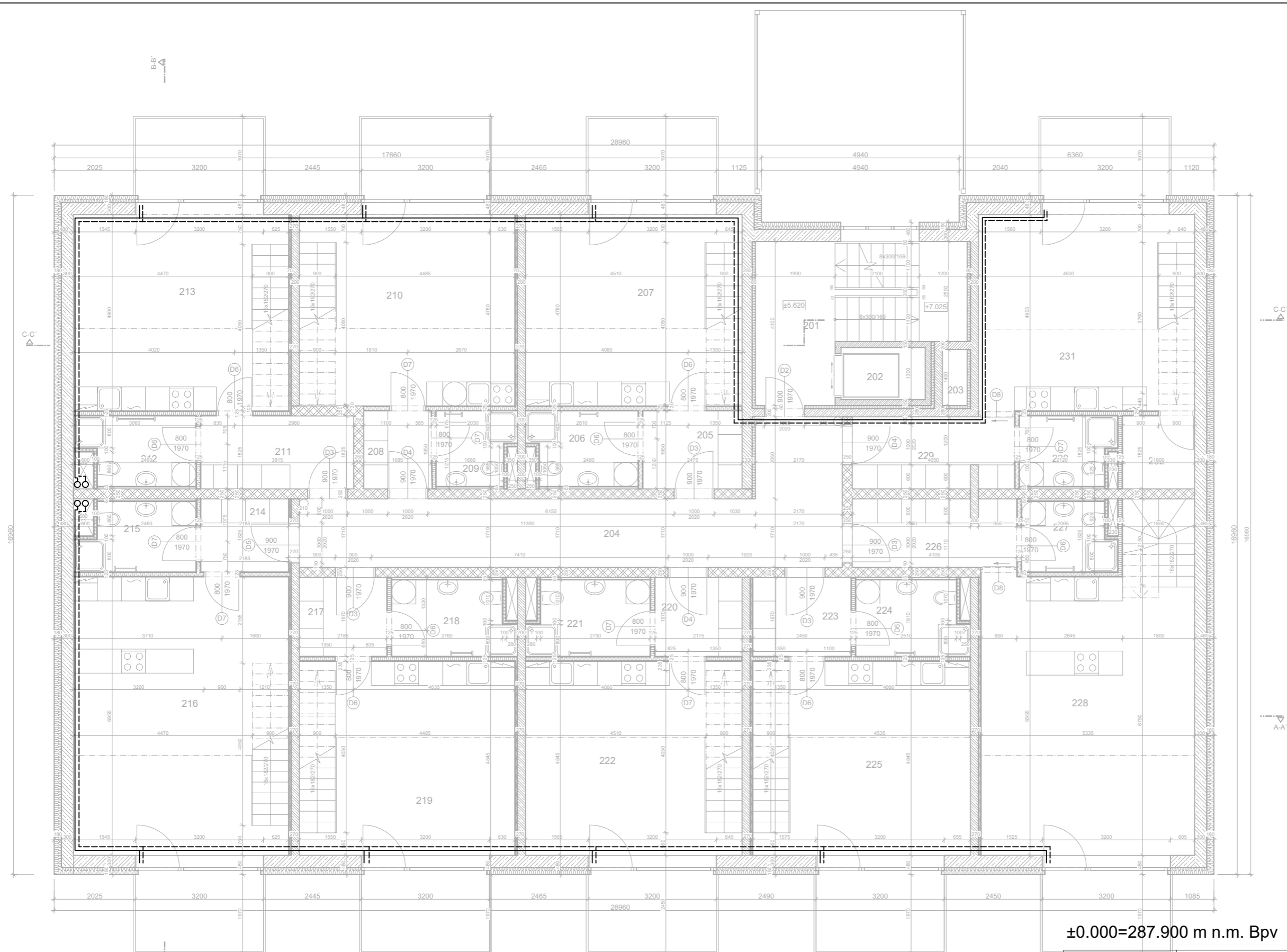
- ZELEZOBETONOVÁ STĚNA TL 200mm
- S PŘEDSTĚNOU VZDUCHOVÁ MEZERA TL 5mm
- HLINÍKOVÝ ROŠTITEPelná IZOLACE ISOVER TL 50mm
- SÁDROKARTONOVÁ DESKA TL 12,5
- ZELEZOBETONOVÁ STĚNA TL 300mm
- S TEPelnOU IZOLACÍ ISOVER TL 180mm
- STĚNA Z AKUSTICKÝCH CIHEL POROTHERM 25 AKU Z TL 250mm
- DĚLÍCI PŘÍČKA S TEPelnOU IZOLACÍ A SÁDROKARTONOVÝMI DESKAMI TL 12,5mm
- DĚLÍCI ZDĚNÁ PŘÍČKA SÁDROKARTONOVÉ DESKY TL 15mm
- + TEPelná IZOLACE ISOVER AKU TL 70mm
- INSTALACNÍ PŘEDSTĚNA SÁDROKARTONOVÁ DESKA TL 12,5mm
- ROŠT NA SÁDROKARTONOVÉ DESKY TL 50mm
- ZELEZOBETONOVÁ STĚNA TL 200mm
- S TEPelnOU IZOLACÍ ISOVER TL 80mm
- ZELEZOBETONOVÁ STĚNA TL 150mm

±0.000=287.900 m n.m. Bpv



OBOR <b>Budovy a prostředí - B</b>	KATEDRA <b>Konstrukce pozemních staveb</b>	JMÉNO STUDENTA <b>Bc. Markéta Holanová</b>
ROČNÍK <b>2</b>	VEDOUcí DIPLOMOVÉ PRÁCE <b>Ing. Jiří Nováček, Ph.D.</b>	
KONZULTANT <b>doc. Ing. Vladimír Jelínek, CSc.</b>		
NÁZEV PROJEKTU: <b>BYTOVÝ DŮM STŘÍŽKOV</b>		
VÝKRES: <b>PŮDORYS 1NP - VYTÁPĚNÍ</b>		
FORMÁT <b>A3</b>	MĚŘITKO <b>1:100</b>	DATUM <b>17.5.2019</b>
Č. VÝKR. <b>9</b>		





ČÍSLO	MÍSTNOST	PLOCHA
201	CHODBA SE SCHODAMA	16,57 m <sup>2</sup>
202	VÝTAHOVÁ ŠACHTA	2,73 m <sup>2</sup>
203	ŠACHTA	0,92 m <sup>2</sup>
204	CHODBA	27,64 m <sup>2</sup>
205	ZÁVĚŘÍ BYTU Č. 10	4,82 m <sup>2</sup>
206	KOUPELNA BYTU Č. 10	4,92 m <sup>2</sup>
207	OBÝVACÍ POKOJ S KUCHYŇSKÝM KOUTEM BYTU Č. 10	25,85 m <sup>2</sup>
	<b>CELKEM BYT Č. 10</b>	<b>35,59 m<sup>2</sup></b>
208	ZÁVĚŘÍ BYTU Č. 11	3,28 m <sup>2</sup>
209	KOUPELNA BYTU Č. 11	3,44 m <sup>2</sup>
210	OBÝVACÍ POKOJ S KUCHYŇSKÝM KOUTEM BYTU Č. 11	25,71 m <sup>2</sup>
	<b>CELKEM BYT Č. 11</b>	<b>32,43 m<sup>2</sup></b>
211	ZÁVĚŘÍ BYTU Č. 12	6,95 m <sup>2</sup>
212	KOUPELNA BYTU Č. 12	4,81 m <sup>2</sup>
213	OBÝVACÍ POKOJ S KUCHYŇSKÝM KOUTEM BYTU Č. 12	26,33 m <sup>2</sup>
	<b>CELKEM BYT Č. 12</b>	<b>38,09 m<sup>2</sup></b>
214	ZÁVĚŘÍ BYTU Č. 13	3,99 m <sup>2</sup>
215	KOUPELNA BYTU Č. 13	4,81 m <sup>2</sup>
216	OBÝVACÍ POKOJ S KUCHYŇSKÝM KOUTEM BYTU Č. 13	37,35 m <sup>2</sup>
	<b>CELKEM BYT Č. 13</b>	<b>46,15 m<sup>2</sup></b>
217	ZÁVĚŘÍ BYTU Č. 14	4,31 m <sup>2</sup>
218	KOUPELNA BYTU Č. 14	5,57 m <sup>2</sup>
219	OBÝVACÍ POKOJ S KUCHYŇSKÝM KOUTEM BYTU Č. 14	26,08 m <sup>2</sup>
	<b>CELKEM BYT Č. 14</b>	<b>35,96 m<sup>2</sup></b>
220	ZÁVĚŘÍ BYTU Č. 15	4,29 m <sup>2</sup>
221	KOUPELNA BYTU Č. 15	5,51 m <sup>2</sup>
222	OBÝVACÍ POKOJ S KUCHYŇSKÝM KOUTEM BYTU Č. 15	26,21 m <sup>2</sup>
	<b>CELKEM BYT Č. 15</b>	<b>36,01 m<sup>2</sup></b>
223	ZÁVĚŘÍ BYTU Č. 16	4,82 m <sup>2</sup>
224	KOUPELNA BYTU Č. 16	5,07 m <sup>2</sup>
225	OBÝVACÍ POKOJ S KUCHYŇSKÝM KOUTEM BYTU Č. 16	26,32 m <sup>2</sup>
	<b>CELKEM BYT Č. 16</b>	<b>36,21 m<sup>2</sup></b>
226	ZÁVĚŘÍ BYTU Č. 17	7,02 m <sup>2</sup>
227	KOUPELNA BYTU Č. 17	3,9 m <sup>2</sup>
228	OBÝVACÍ POKOJ S KUCHYŇSKÝM KOUTEM BYTU Č. 17	40,68 m <sup>2</sup>
	<b>CELKEM BYT Č. 17</b>	<b>51,6 m<sup>2</sup></b>
229	ZÁVĚŘÍ BYTU Č. 18	7,29 m <sup>2</sup>
230	KOUPELNA BYTU Č. 18	4,00 m <sup>2</sup>
231	OBÝVACÍ POKOJ S KUCHYŇSKÝM KOUTEM BYTU Č. 18	26,49 m <sup>2</sup>
232	KOMORA BYTU Č. 18	3,28 m <sup>2</sup>
	<b>CELKEM BYT Č. 18</b>	<b>41,06 m<sup>2</sup></b>
	<b>CELKOVÁ PLOCHA</b>	<b>400,96 m<sup>2</sup></b>

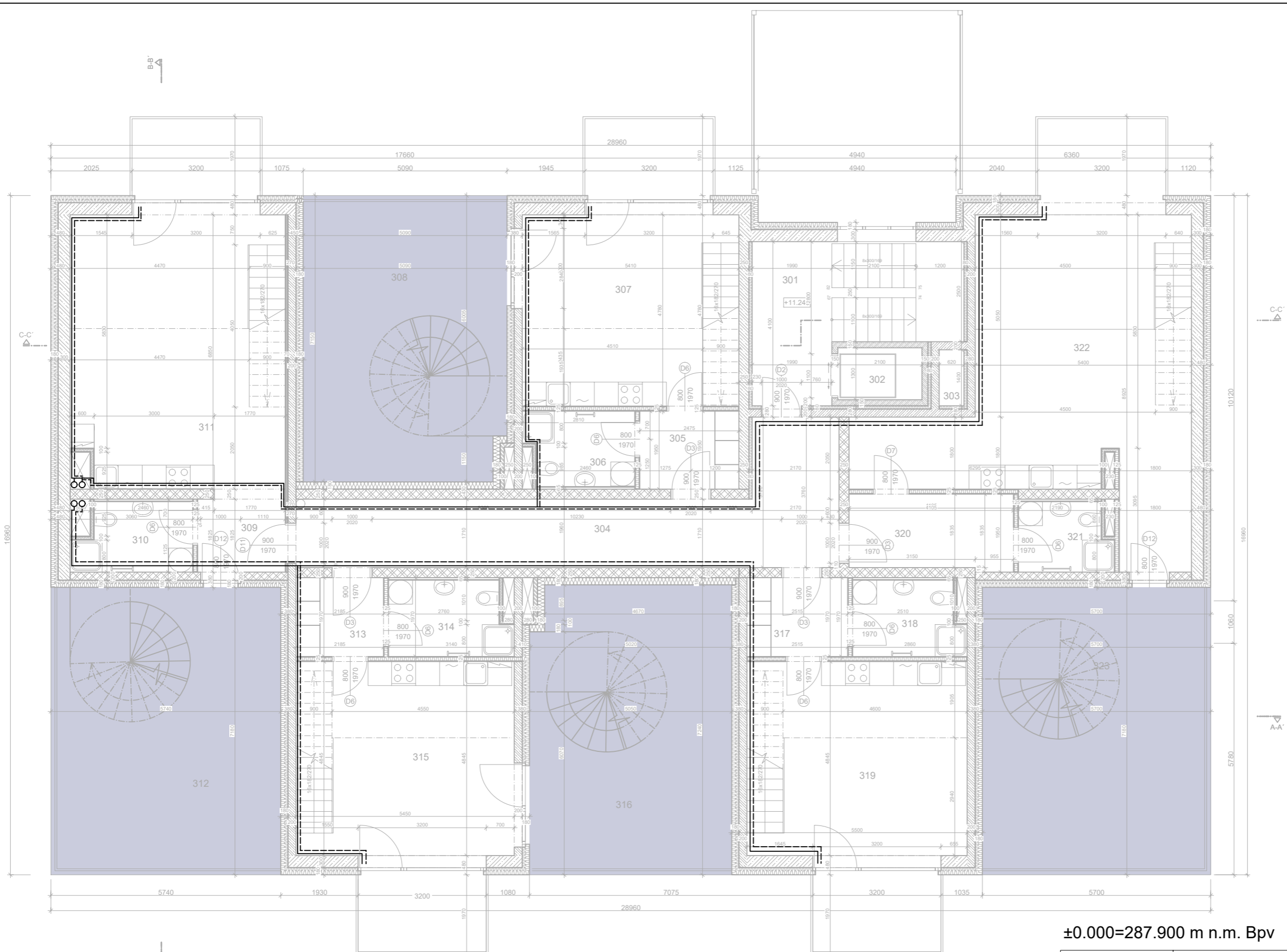
**LEGENDA MATERIÁLŮ**

- ŽELEZOBETONOVÁ STĚNA TL.200mm
- S PŘEDSTĚNOU, VZDUCHOVÁ MEZERA TL.5mm
- HLINÍKOVÝ ROŠT/TEPELNÁ IZOLACE ISOVER TL.50mm
- SÁDROKARTONOVÁ DESKA TL.12,5
- ŽELEZOBETONOVÁ STĚNA TL.300mm
- S TEPELNOU IZOLACÍ ISOVER TL.180mm
- STĚNA Z AKUSTICKÝCH CIHEL POROTHERM 25 AKU Z TL.250mm
- DÉLÍCI PŘÍČKA S TEPELNOU IZOLACÍ A SÁDROKARTONOVÝMI DESKAMI TL.125mm
- DÉLÍCI ZDĚNÁ PŘÍČKA SÁDROKARTONOVÉ DESKY TL.15mm
- + TEPELNÁ IZOLACE ISOVER AKU TL.70mm
- INSTALAČNÍ PŘEDSTĚNA SÁDROKARTONOVÁ DESKA TL.12,5mm
- ROŠT NA SÁDROKARTONOVÉ DESKY TL.50mm
- ŽELEZOBETONOVÁ STĚNA TL.200mm
- S TEPELNOU IZOLACÍ ISOVER TL.80mm
- ŽELEZOBETONOVÁ STĚNA TL.150mm

±0.000=287.900 m n.m. BpV



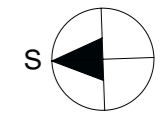
OBOR <b>Budovy a prostředí - B</b>	KATEDRA <b>Konstrukce pozemních staveb</b>	JMÉNO STUDENTA <b>Bc. Markéta Holanová</b>
ROČNÍK <b>2</b>	VEDOUČÍ DIPLOMOVÉ PRÁCE <b>Ing. Jiří Nováček, Ph.D.</b>	
KONZULTANT <b>doc. Ing. Vladimír Jelínek, CSc.</b>		
NÁZEV PROJEKTU: <b>BYTOVÝ DŮM STRŽÍKOV</b>		
VÝKRES: <b>PŮDORYS 2NP - VYTÁPĚNÍ</b>		
FORMÁT	<b>A3</b>	
MĚŘÍTKO	<b>1:100</b>	
DATUM	<b>17.5.2019</b>	
Č. VÝKR.	<b>10</b>	



ČÍSLO	MÍSTNOST	PLOCHA
301	CHODBA SE SCHODIŠTĚM	16,57 m <sup>2</sup>
302	VÝTAHOVÁ ŠACHTA	2,73 m <sup>2</sup>
303	ŠACHTA	0,92 m <sup>2</sup>
304	CHODBA	27,64 m <sup>2</sup>
305	ZÁDVEŘÍ BYTU Č. 19	4,82 m <sup>2</sup>
306	KOUPELNA BYTU Č. 19	4,92 m <sup>2</sup>
307	OBYVACÍ POKOJ S KUCHYŇSKÝM KOUTEM Č. 19	25,85 m <sup>2</sup>
308	TERASA BYTU Č. 19	35,99 m <sup>2</sup>
	<b>CELKEM BYT Č. 19</b>	<b>71,58 m<sup>2</sup></b>
309	ZÁDVEŘÍ BYTU Č. 20	3,99 m <sup>2</sup>
310	KOUPELNA BYTU Č. 20	4,81 m <sup>2</sup>
311	OBYVACÍ POKOJ S KUCHYŇSKÝM KOUTEM Č. 20	36,13 m <sup>2</sup>
312	TERASA BYTU Č. 20	41,2 m <sup>2</sup>
	<b>CELKEM BYT Č. 20</b>	<b>86,13 m<sup>2</sup></b>
313	ZÁDVEŘÍ BYTU Č. 21	4,31 m <sup>2</sup>
314	KOUPELNA BYTU Č. 21	5,57 m <sup>2</sup>
315	OBYVACÍ POKOJ S KUCHYŇSKÝM KOUTEM Č. 21	36,13 m <sup>2</sup>
316	TERASA BYTU Č. 21	72,41 m <sup>2</sup>
	<b>CELKEM BYT Č. 21</b>	<b>118,42 m<sup>2</sup></b>
317	ZÁDVEŘÍ BYTU Č. 22	4,96 m <sup>2</sup>
318	KOUPELNA BYTU Č. 22	5,07 m <sup>2</sup>
319	OBYVACÍ POKOJ S KUCHYŇSKÝM KOUTEM Č. 22	26,54 m <sup>2</sup>
	<b>CELKEM BYT Č. 22</b>	<b>36,57 m<sup>2</sup></b>
320	ZÁDVEŘÍ BYTU Č. 23	7,64 m <sup>2</sup>
321	KOUPELNA BYTU Č. 23	3,9 m <sup>2</sup>
322	OBYVACÍ POKOJ S KUCHYŇSKÝM KOUTEM Č. 23	45,93 m <sup>2</sup>
323	TERASA BYTU Č. 23	40,91 m <sup>2</sup>
	<b>CELKEM BYT Č. 23</b>	<b>98,38 m<sup>2</sup></b>
	<b>CELKOVÁ PLOCHA</b>	<b>413,83 m<sup>2</sup></b>

- LEGENDA MATERIÁLŮ**
- ŽELEZOBETONOVÁ STĚNA TL. 200mm
  - S PŘEDSTĚNOU; VZDUCHOVÁ MEZERA TL. 5mm
  - HLINÍKOVÝ ROŠTÍTEPELNÁ IZOLACE ISOVER TL. 50mm
  - SÁDROKARTONOVÁ DESKA TL. 12,5
  - ŽELEZOBETONOVÁ STĚNA TL. 300mm
  - S TEPELNOU IZOLACÍ ISOVER TL. 180mm
  - STĚNA Z AKUSTICKÝCH CIHEL POROTHERM 25 AKU Z TL. 250mm
  - DĚLÍCI PŘÍČKA S TEPELNOU IZOLACÍ A SÁDROKARTONOVÝMI DESKAMI TL. 12,5mm
  - DĚLÍCI ZDĚNA PŘÍČKA SÁDROKARTONOVÉ DESKY TL. 15mm
  - + TEPELNÁ IZOLACE ISOVER AKU TL. 70mm
  - INSTALAČNÍ PŘEDSTĚNA SÁDROKARTONOVÁ DESKA TL. 12,5mm
  - ROŠT NA SÁDROKARTONOVÉ DESKY TL. 50mm
  - ŽELEZOBETONOVÁ STĚNA TL. 200mm
  - S TEPELNOU IZOLACÍ ISOVER TL. 80mm
  - ŽELEZOBETONOVÁ STĚNA TL. 150mm

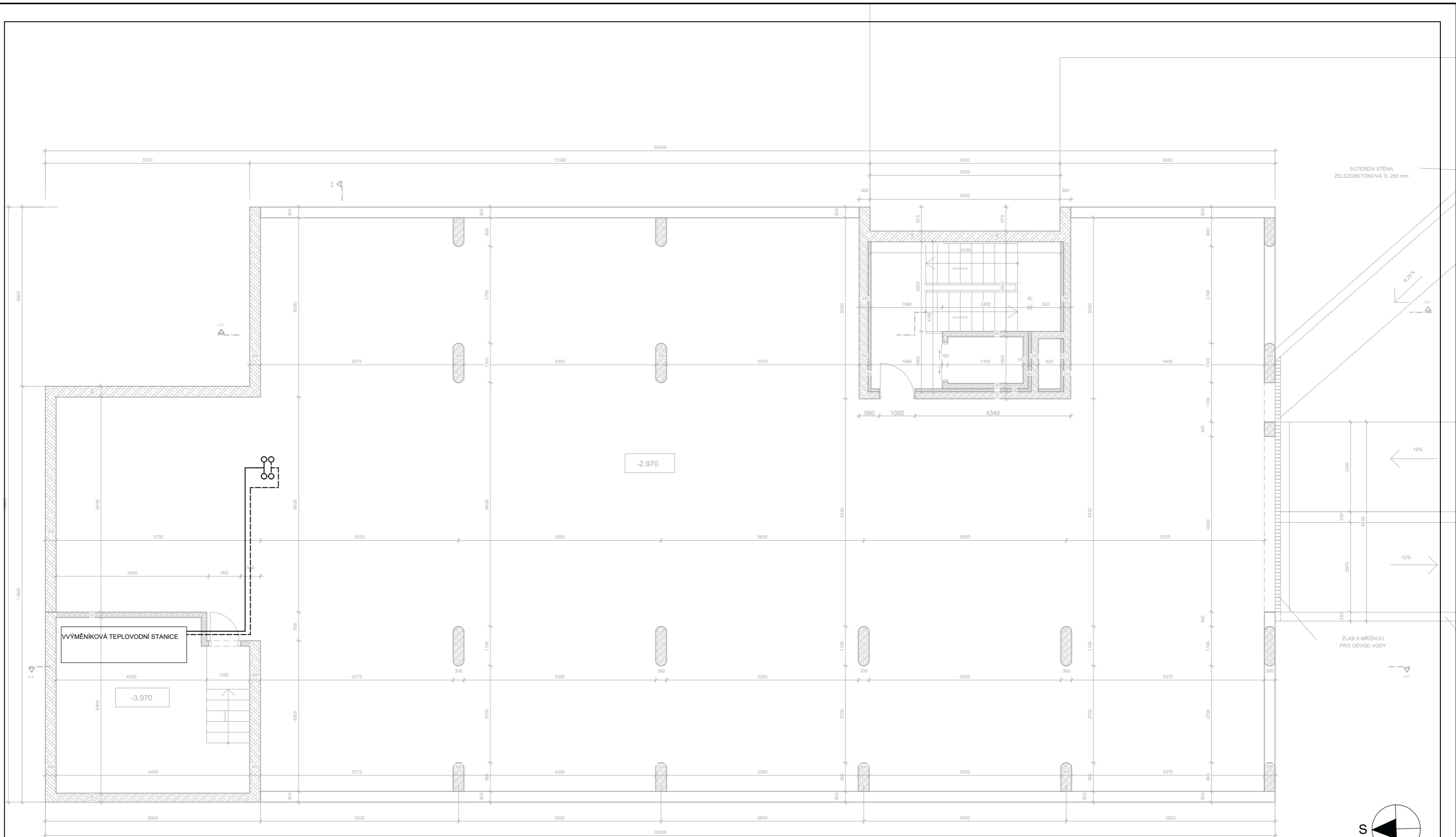
±0.000=287.900 m n.m. Bpv



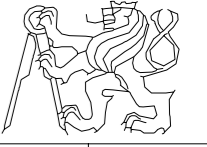
OBOR	KATEDRA	JMÉNO STUDENTA
Budovy a prostředí - B	Konstrukce pozemních staveb	Bc. Markéta Holanová
ROČNÍK	VEDOUCÍ DIPLOMOVÉ PRÁCE	
2	Ing. Jiří Nováček, Ph.D.	
KONZULTANT		
doc. Ing. Vladimír Jelínek, CSc.		
NÁZEV PROJEKTU:		
BYTOVÝ DŮM STŘÍŽKOV		
VÝKRES:		
PŮDORYS 3NP - VYTÁPĚNÍ		

FORMÁT	A3
MĚŘÍTKO	1:100
DATUM	17.5.2019
Č. VÝKR.	11

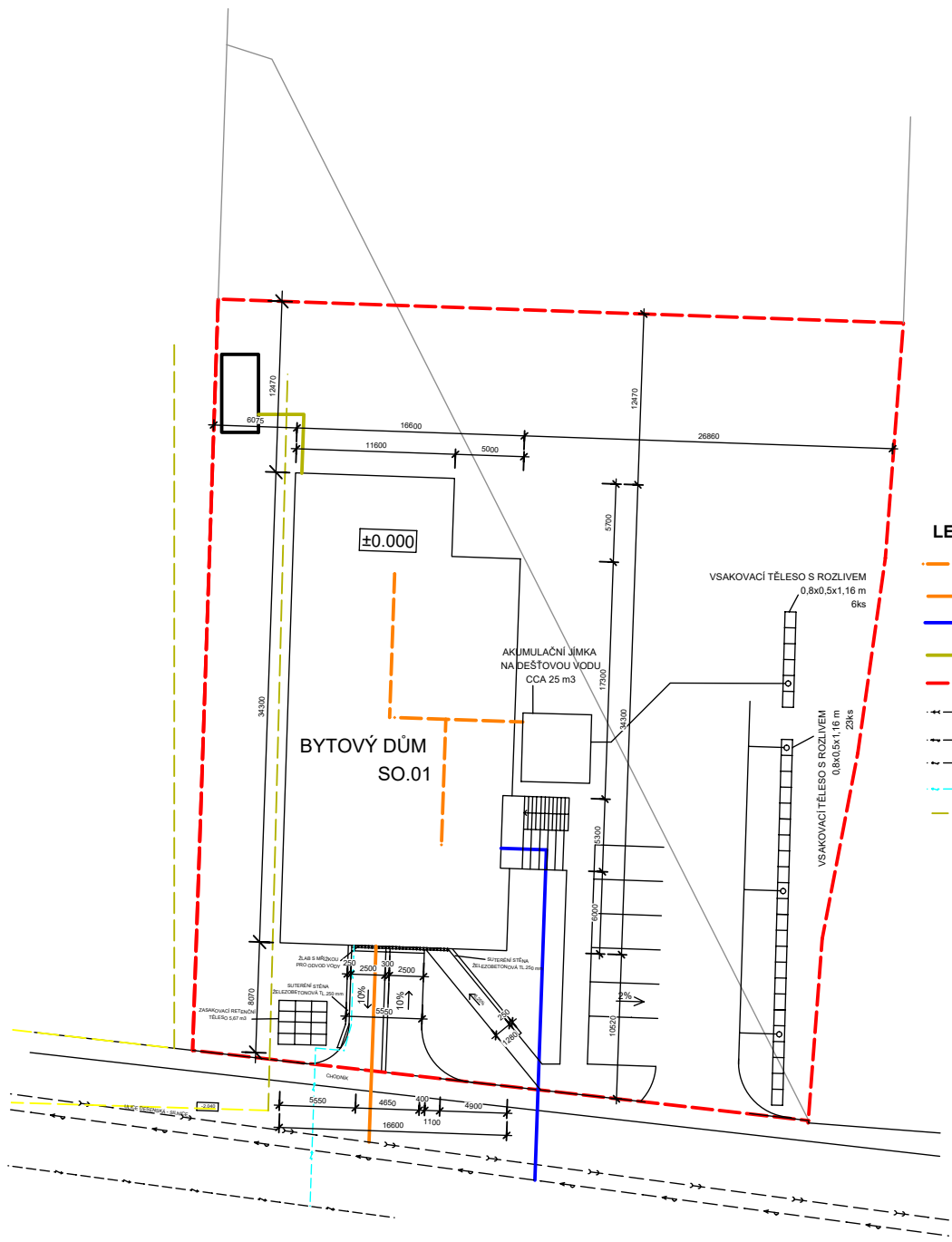




±0.000=287.900 m n.m. Bpv

OBOR	KATEDRA	JMÉNO STUDENTA	
Budovy a prostředí - B	Konstrukce pozemních staveb	Bc. Markéta Holanová	
ROČNÍK	VEDOUcí DIPLOMOVÉ PRÁCE		
2	Ing. Jiří Nováček, Ph.D.		
KONZULTANT			
doc. Ing. Vladimír Jelínek, CSc.			
NÁZEV PROJEKTU:			FORMÁT
BYTOVÝ DŮM STRÍŽKOV			A3
VÝKRES:			MĚŘÍTKO
PŮDORYS 1PP - VYTÁPĚNÍ			1:100
			DATUM
			17.5.2019
			Č. VYKR.
			12





**LEGENDA MATERIÁLŮ**

- DEŠTOVÁ KANALIZACE
- KANALIZAČNÍ PŘÍPOJKA
- VODOVODNÍ PŘÍPOJKA
- TEPELOVODNÍ PŘÍPOJKA
- HRANICE POZEMKU
- - - KANALIZACE SPLAŠKOVÁ STÁVAJÍCÍ
- - - VODOVODNÍ ŘÁD STÁVAJÍCÍ
- - - ELEKTRO SILNOPROUD NN STÁVAJÍCÍ
- PŘÍPOJKA ELEKTRO SILNOPROUD NN
- OCHRANNÉ PÁSMO TEPELOVODU



$\pm 0.000 = 287.900 \text{ m n.m. Bpv}$

OBOR	KATEDRA	JMÉNO STUDENTA	
Budovy a prostředí - B	Konstrukce pozemních staveb	Bc. Markéta Holanová	
ROČNÍK	VEDOUČÍ DIPLOMOVÉ PRÁCE		
2	Ing. Jiří Nováček, Ph.D.		
KONZULTANT			
doc. Ing. Vladimír Jelínek, CSc.			
NÁZEV PROJEKTU:			FORMÁT
BYTOVÝ DŮM STRŽIŽKOV			A4
VÝKRES:			MĚŘÍTKO
SITUACE			1:500
			DATUM
			17.5.2019
			Č. VÝKR.
			13